

Zeitschrift: Bulletin technique de la Suisse romande
Band: 44 (1918)
Heft: 10

Werbung

Nutzungsbedingungen

Die ETH-Bibliothek ist die Anbieterin der digitalisierten Zeitschriften. Sie besitzt keine Urheberrechte an den Zeitschriften und ist nicht verantwortlich für deren Inhalte. Die Rechte liegen in der Regel bei den Herausgebern beziehungsweise den externen Rechteinhabern. [Siehe Rechtliche Hinweise.](#)

Conditions d'utilisation

L'ETH Library est le fournisseur des revues numérisées. Elle ne détient aucun droit d'auteur sur les revues et n'est pas responsable de leur contenu. En règle générale, les droits sont détenus par les éditeurs ou les détenteurs de droits externes. [Voir Informations légales.](#)

Terms of use

The ETH Library is the provider of the digitised journals. It does not own any copyrights to the journals and is not responsible for their content. The rights usually lie with the publishers or the external rights holders. [See Legal notice.](#)

Download PDF: 31.01.2025

ETH-Bibliothek Zürich, E-Periodica, <https://www.e-periodica.ch>

BULLETIN TECHNIQUE DE LA SUISSE ROMANDE

Organe en langue française de la
SOCIÉTÉ SUISSE DES INGÉNIEURS ET DES ARCHITECTES

ainsi que de

l'Association des Anciens Elèves
de l'Ecole d'Ingénieurs de l'Université de Lausanne
et des
Groupes Romands de la G. e. P.

COMITÉ DE RÉDACTION

Président : D^r P. PICCARD, ingénieur, à Genève.
Secrétaire : HENRY BAUDIN, architecte, à Genève.

MEMBRES.

Fribourg : MM. F. BROILLET, architecte ; J. LEHMANN, ingénieur cantonal ; R. DE SCHALLER, architecte. — *Vaud* : MM. EPITAUX, architecte ; W. GRENIER, ingénieur, professeur honoraire de l'Université de Lausanne ; E. JOST, architecte ; CH. THEVENAZ, architecte. — *Genève* : MM. E. IMER-SCHNEIDER, ingénieur-conseil ; PAUL PICCARD, ingénieur-constructeur. — *Ch. WEIBEL*, architecte. — *Neuchâtel* : MM. ED. ELSKES, ingénieur ; F. PRINCE, architecte. — *Valais* : M. F. DE STOCKALPER, ingénieur.

RÉDACTEUR : D^r H. DEMIERRE, ingénieur, Valentin, 2, Lausanne.

ABONNEMENTS :

Suisse : 1 an, 10 francs
Etranger : 12 francs

Pour sociétaires :

Suisse : 1 an, 8 francs
Etranger : 10 francs

Prix du numéro :
75 centimes.

Pour les abonnements
s'adresser à la librairie
F. Rouge & C^o, à Lausanne.

ANNONCES :

30 centimes la ligne
Rabais pour annonces répétées

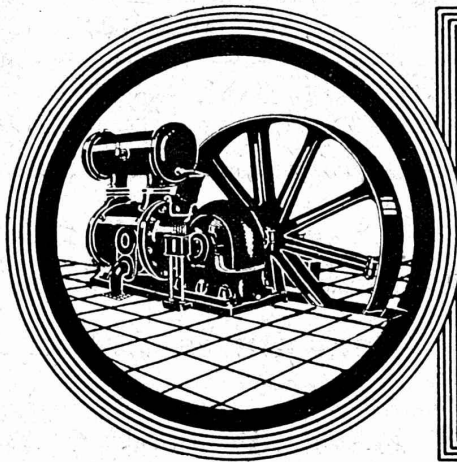
Tarif spécial pour
fractions de pages

S'adresser exclusivement
à l'Indicateur Vaudois
(Société Suisse d'Édition)
Jumelles, 4, Lausanne.

CONSEIL D'ADMINISTRATION DU BULLETIN TECHNIQUE :

E. IMER-SCHNEIDER, ingénieur-conseil, président ; J. CHAPPUIS, ingénieur. — A. DOMMER, ingénieur. — H. MEYER, architecte. — F. ROUGE, libraire

ADMINISTRATION : LIBRAIRIE F. ROUGE & C^o, 6, RUE HALDIMAND, LAUSANNE



DEMAG

Installations d'air comprimé.
Marteaux perforatrice.
Compresseurs.

Bureau : ROBERT AEBI & C^o, ZÜRICH I, Werdmühleplatz 2

DEUTSCHE MASCHINENFABRIKAG
DULSBURG

FABRIQUE LAUSANNOISE d'APPAREILS de CHAUFFAGE

G. Weber, constructeur, Lausanne

Maison fondée en 1889

CHAUFFAGES CENTRAUX - VENTILATION

Chauffages par pulsion d'air chaud.

Spécialité soignée d'installation de

Cuisines complètes pour Hôtels, Pensions, etc.

Broches

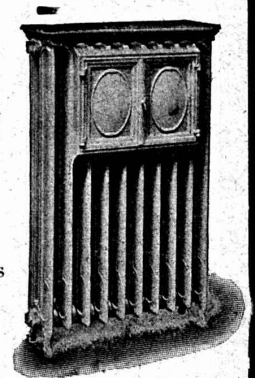
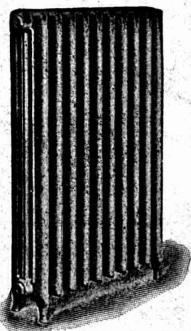
MARMITES A VAPEUR

Grillades

BUANDERIES COMPLÈTES, SIMPLES ET A VAPEUR

Références de tout premier ordre.

Exposition Nationale Suisse, Berne 1914, Groupe 20, MÉDAILLE D'OR



A-MOREL

ATELIER D'HÉLIOGRAPHIE

SPÉCIALITÉ
PROCÉDÉ

A SEC



**TRÉFILERIES RÉUNIES
S.A. BIENNE**

FERS & ACIERS
ÉTIRES DE PRÉCISION, POLIS, RONDS, CARRÉS, HEXAGONES & AUTRES PROFILS
QUALITÉS SPÉCIALES POUR VIS & DÉCOLLETAGES
ARBRES DE TRANSMISSIONS
EN ACIER SPÉCIAL, COMPRIMÉS OU TOURNÉS
FERS & ACIERS LAMINÉS À FROID
JUSQU'À 300 mm DE LARGEUR
FEUILLARDS POUR EMBALLAGES

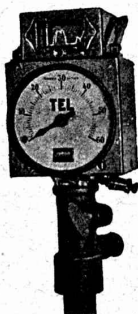
GRAND PRIX EXPOSITION NATIONALE SUISSE BERNE 1914

L'INDICATEUR DE VITESSE

Pour tramways et chemins de fer électriques
secondaires.



TEL



Sté Ame HASLER
BERNE

Société Anonyme "Union", à Bienne (Suisse)

Première Fabrique Suisse de CHAINES SOUDÉES
par procédé électrique breveté

CHAINES en TOUS GENRES



pour l'Industrie et l'Agriculture.

CHAINES CALBRÉES et ÉPROUVÉES de la plus haute résistance
pour Grues et Monte-charges.

N. B. — La chaîne courante n'est vendue que par les marchands de fer.

CONSERVADO

pour DENSER et conserver les bâtiments
FAÇADES, PIERRES naturelles et artificielles
des ponts en béton armé :: Terrasses
:: moyennant un enduit (incolore) ::
VERNIS CONTRE LES INTEMPÉRIES

Kasp. WINKLER & Co, Zurich 5

Fabrication de tous les Articles chimiques pour la Construction.
TÉLÉPHONE: SELNAU 3963. — TÉLÉGRAMMES: SIKÄ

J. Lambercier & Co, Genève

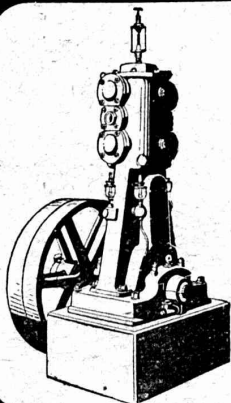
Fabrique d'Huiles et Graisses industrielles
Spécialité de

Fournitures pour Usines

Organes de transmissions
Arbres, Paliers, Courroies, Graisseurs, etc.
Machines, Outils américains et autres.



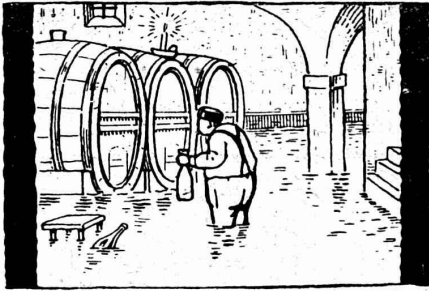
Ateliers de Construction Burckhardt, Bâle



Compresseurs
Pompes à vide sèches
Pompes à vide humides
Essoreuses

Machines spéciales pour la teinture et pour l'apprêt.

Attestations, Renseignements et Devis franco et gratis sur demande



AVANT

Emulsion Bitumineuse

ESMERALDA

seul produit garantissant un succès complet pour l'assèchement des CONSTRUCTIONS HUMIDES

C^o VALLANDA

C. Gartenmann & C^o

BERNE Téléphone 44-24
LAUSANNE Téléphone 40-16



APRÈS

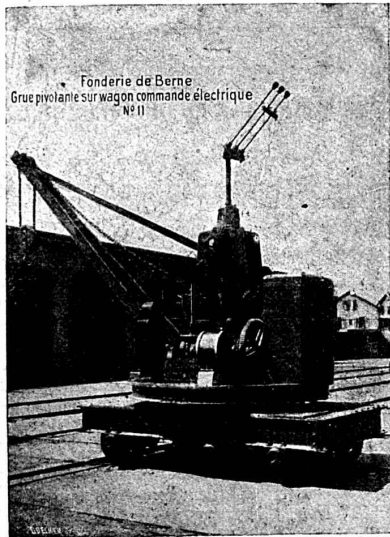
La Compagnie VALLANDA se charge, avec garantie donnée par convention, de tous travaux d'isolation contre l'humidité, même par les plus fortes pressions d'eau.

Société des USINES de LOUIS de ROLL

Succursale: FONDERIE DE BERNE, à Berne.

Lettres et télégrammes

Fonderie de Berne à Berne.



Téléphone N° 10.88

Appareils de levage: Ponts roulants, grues pivotantes, grues de chargement, etc., pour commande à bras et commande électrique, monte-charges, appareils de levage pour essieux, monte-charges pour charbon pour approvisionner les locomotives.

Matériel de chemins de fer: Ponts tournants et charriots transbordeurs pour wagons et locomotives, branchements et croisements pour voies normales et voies étroites, Barrières.

Chemins de fer de montagne: Funiculaires complets, avec freins spéciaux (systèmes brevetés), depuis 1898, 87 exécutions.

Superstructures à crémaillère: Systèmes: Strub, Abt, Rigenbach, Peter, etc.

Barrages: Installations métalliques et mécaniques pour barrages et canaux, grilles, machines pour nettoyer les grilles, treuils.

Renseignements sur des installations faites, références Projets et Devis sont à disposition.

CALCULS DE STABILITÉ

Projets - Devis - Mise en soumission - Surveillance - Expertise
BÉTON ARMÉ et CONSTRUCTIONS DIVERSES

A. PARIS, Ingénieur-Conseil indépendant des brevets et des entreprises

Avenue Jomini :: LAUSANNE :: Téléph. 46.92

BUREAU INTERNATIONAL DE BREVETS D'INVENTION
GENÈVE SUISSE
E. IMER-SCHNEIDER
INGÉNIEUR-CONSEIL

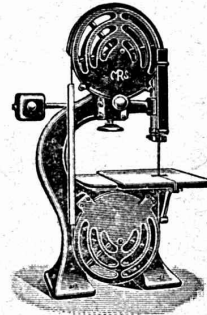
BREVETS D'INVENTION

MARQUES DE FABRIQUE-DESSINS-MODÈLES.
OFFICE GÉNÉRAL FONDÉ EN 1888 LA CHAUX-DE-FONDS.

MATHEY-DORET Ing^r. Conseil

ATELIERS DE CONSTRUCTION

RAUSCHENBACH S. A. SCHAFFHOUSE



MACHINES MODERNES
POUR L'INDUSTRIE DU BOIS

BAUMANN FRÈRES

Ateliers pour la construction de
Ressorts en tous genres



RESSORTS EN FIL D'ACIER DE 0,2-50 mm. D'ÉPAISSEUR
en fil de laiton, nickel et bronze
pour toutes machines et appareils

RESSORTS EN TOLE D'ACIER TREMPÉ BLEUI
RONDELLES A RESSORT

Articles techniques pour l'industrie textile

Calculs pour la capacité de charge à disposition
de nos clients

Fédération des Fabricants Suisses
de Cartons bitumés (inscr. R. du C.)

Téléphone : 36.36 **ZURICH, Peterhof** Télégr. : Dachpappverband Zurich

BUREAU DE VENTE ET DE CONSULTATION Livraison de cartons bitumés, ciment ligneux, matières collantes et cartons-feutre.

Chaudronnerie d'Aluminium S. A.
• SCHLIEREN (Zurich) •

Constructions d'Appareils en tous genres pour :
Industrie chimique. Laiterie. Brasserie

Appareils vacum en aluminium

Appareillage, Serrurerie, Installations sanitaires
SOUDURE AUTOGENE

DANIEL PERRET
6, Avenue de Béthusy LAUSANNE Téléphone 1088

Installateur des eaux de Cossonay, Ballaigues, Vallorbe, Vaulion, Echallens
Bremblens, Leysin, Belmont.

Spécialité de canalisations à haute pression, chauffages de serres. Etudes et devis sur demande. Magasin d'exposition et de vente. Articles pour gaz. Potagers économiques «Le Rêve», etc., Réchauds, manchons, etc.

ASCENSEURS ET MONTE-CHARGES
Electriques, Hydrauliques, à Transmission

Schindler & C^{ie}, Lucerne

Bureau et Atelier à LAUSANNE

S. A. des Usines de Mosaïque en Marbre
BALDEGG

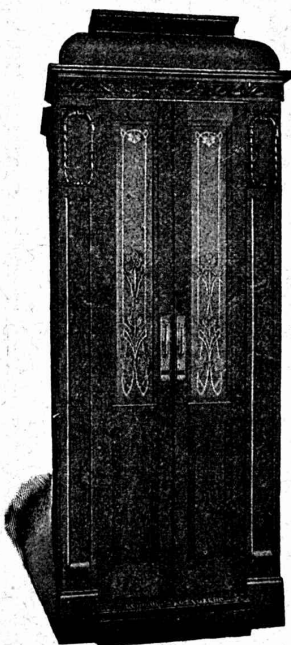
Bureau de vente avec magasin d'échantillons à Berne :
Comptoir des Matériaux de Construction S.A. Berne

Téléphones 32 71 et 17 23

Articles sanitaires en marbre-mosaïque armé :

Eviers, Egouttoirs
Fontaines murales, Lavoirs, Baignoires
Lavabos individuels et collectifs.

Exécution d'après dessin dans toutes les formes et dimensions



Marc PELET

Ingénieur-Constructeur

Rue Saint-Roch, 3 et 5

Commande par bouton
par corde, par volant.

Marche silencieuse

Parachute infallible

4000 installations en fonctions

Renseignements, Dessins,
Devis et Prix-courants
gratis sur demande.

Fonderie et Robinetterie de Lyss

Serre-fils pour lignes aériennes

TUYAUX FONTE DE CHOINDEZ

FRANCILLON & C^{ie} Lausanne.

Tubes acier à emboîtement

Siegrist & Stokar, Schaffhouse (Suisse)

Fabrique spéciale

d'Articles de Dessin et de Mesurage

Tables à dessin

PALANS
à roues cylindriques

avec noix à chaîne déclanchable
servant à la montée et descente
du crochet de charge vide
à rapidité voulue.

Economie de temps considérable.
Fabrication de premier ordre.

ROBERT AEBI & C^{ie}
MASCHINENFABRIK REGENSDORF
Bureau: ZURICH I, Werdmühleplatz, 2

VOIES TRANSPORTABLES



Locomotives Electriques et à vapeur, Vagonnets à
caisse culbutante en acier et en bois. Locomo-
biles. Pompes centrifuges, Pompes à Diaphragme
Moteurs Electriques et à benzine

—Vente-Location—

FRITZ MARTI S.A. BERNE

Dépôts et Ateliers à Berne et Wallisellen Zurich

„Jurasite“

Produit Suisse
pour mortier
de couleur naturelle.

(Marque déposée No. 37047)

Ces deux produits Suisses sont très résistants, de couleurs solides et d'une application facile.



„Alpesite“

Produit Suisse
pour crépis similipierres, pierres
factices et bétons agglomérés.

(Marque déposée No. 38616)

S'adresser pour les prospectus, les échantillons, les références et tous autres renseignements à la fabrique ci-bas,
qui SEULE fabrique ces produits ou à ses Représentants.

Fabrique de Chaux hydr. et de gypse Bærswil (Soleure) Usine de Terrazzo et de Jurasit

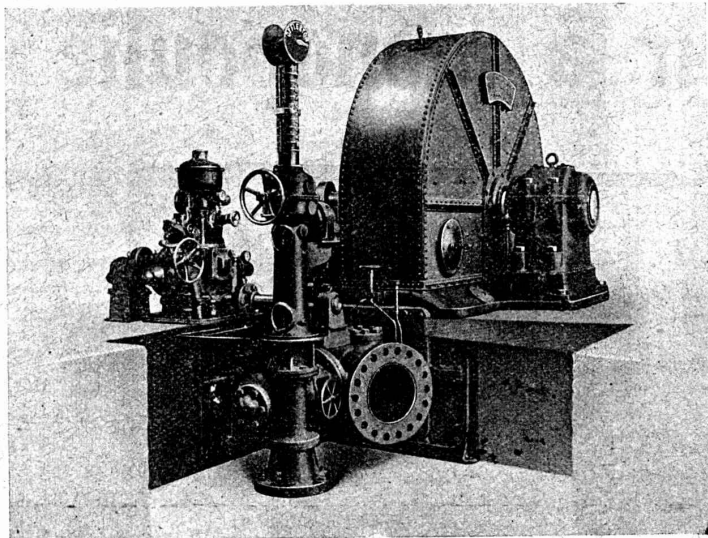
REPRÉSENTANTS : Gyps-Union, S. A., Lausanne et Bex.

Gétaz, Romang & Ecoffey S. A., Lausanne et Vevey.

Paul Bura, Vauseyon, 19, Neuchâtel (pour le Canton de Neuchâtel)

STÉ A^{ME} DES ATELIERS PICCARD, PICTET & C^{IE} GENÈVE

CENTRALE DE BJOELVEFOSSEN (Norvège).



TURBINE PELTON de 12,000 HP. CHUTE: 828 mètres.

TURBINES HYDRAULIQUES

POUR TOUTES CHUTES
&
TOUTES PUISSANCES

RÉGULATEURS
DE PRÉCISION
À PRESSION D'HUILE

SYSTÈMES BREVETÉS

GESTEINSBOHRANLAGEN

H-FLOTTMANN & CIE.
ZÜRICH 2 RENGGER-STRASSE 86

AFFOLTER, CHRISTEN & C^{ie} S. A.
BALE

GALVANISATION A FAÇON
 (GALVANISATION AU BAIN)

PLOMBERIE

FABRIQUE SPÉCIALE DE TOUS

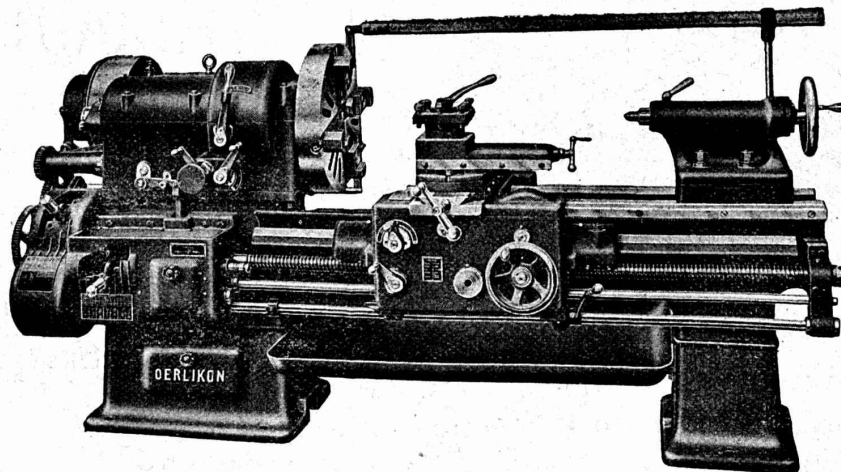
TRAVAUX DE TOLERIE

(SPÉCIALITÉ SOUDURE AUTOGENE)
 BOUILLEURS
 RÉSERVOIRS
 TUYAUX
 EMBALLAGES MÉTALLIQUES
 ETC.

Société Suisse de Machines-Outils Oerlikon

TÉLÉ GRAMMES : OUTIL OERLIKON
 PHONE : ZÜRICH : (HOTTINGEN 6943)

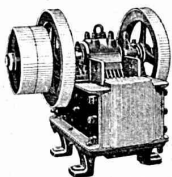
Nouveau tour à monopoulie



E. BECK
PERLES PRÈS BIENNE
 Télégrammes : PAPPBECK Téléphone

Fabrique pour
Plaques d'asphalte pour isolations en tous genres
 Tapis d'isolation :: Plaques asphaltées en liège
 Papier pour couverture :: Carton bitumé cannelé :: Carbolineum
 et tous les produits d'asphalte et de goudron.

U. AMMANN, Ateliers de Constructions
LANGENTHAL (Suisse)



Spécialité de
CONCASSEURS et MOULINS
 pour la fabrication du sable,
 gravier, ballast pour routes,
 etc., etc.

Livrés également en location.

INSTALLATIONS COMPLÈTES
 d'usines à sable, gravier,
 à chaux, gypse et ciment.



RÉFÉRENCES DE PREMIER ORDRE

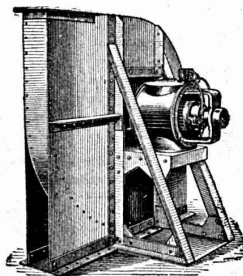
G. Meidinger & C^{ie} - Bâle

Fabrique spéciale de Ventilateurs et Moteurs électriques

Ventilateurs centrifuges

pour tous les besoins de l'industrie.

Ventilation
 Séchage
 Dépoussiérage



Transport
 de copeaux
 Installations
 frigorifiques

Ventilateurs à haute pression

pour cubilots, feux de forge, fonderies.

Dynamos et Moteurs électriques

jusqu'à 300 HP.

Représentant : L. E. GOLAY, ing.
 Rue Petitot, 15 — GENÈVE — Téléphone 70 15

Aciers étirés de précision

Fil de fer et fil d'acier 9056
 Fers pour vis
 Arbres de transmission, Aciers laminés à froid
 Aciers pour tous usages
 Métaux, fers et aciers en gros

E. BERNHEIM

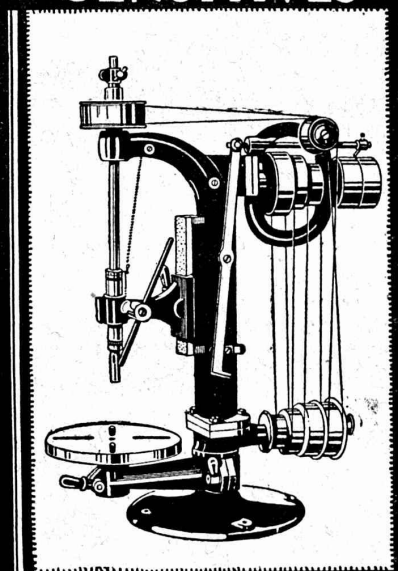
BERNE
 46, RUE DU SPECTACLE Téléphone 57-10
 Télégr. : Bernmetal.

BAUER S. A.
ZURICH 6

Fabrique spéciale de Coffres-forts
 Portes blindées
 Compartiments de location pour banques.
 Meubles de bureau en acier - Etagères pour livres
 et dossier - Installation de Bibliothèques et Archives.

La plus ancienne et la plus importante fabrique suisse de la branche
 Fondée en 1862

**MACHINES À PERCER
 SENSITIVES**



ATELIERS DE CONSTRUCTION
SCHWEITER-S.A.
 HORGEN-SUISSE

PARQUETERIE D'AIGLE FONDÉE EN 1855

Milan 1906 DIPLOME D'HONNEUR avec MÉDAILLE D'OR
 GRAND PRIX
 Exposition Internationale Lyon 1914
 MÉDAILLE D'OR
 Exposition Nationale Berne 1914.



Représentée à Lausanne par M. J. MERLE, Maupas, 13.
 à Montreux par M. Alb. CHENEVAL, rue du Théâtre.
 à Genève par M. Claude MERLE, rue des Sources, 9.



GÉTAZ, ROMANG, ÉCOFFEY (S. A.) Lausanne, Vevey, Genève Montreux, Châtel St-Denis

MATÉRIAUX
 DE
 CONSTRUCTION



Fabriques de Tuyaux en ciment et de Carrelages.
 Briques en ciment et cilico-calcaires.
 Carrelages céramiques :: Faïences pour revêtements.
 ARTICLES SANITAIRES

FABRIQUE D'INGRÉDIENTS POUR LA TREMPE

FONDÉE EN 1886

TÉLÉGRAMME : BRUN WÆDENSWIL — TÉLÉPHONE 102

Production journalière 15,000 kg.

Marque de fabrique



Pâlier chauffant.

Ed. BRUN, Wædenswil (Zurich)

Première fabrique spéciale de matériaux
 pour la trempe et la soudure,
 de graisse et huile réfrigérantes, etc.

Graisse et Huile réfrigérantes "Brun"

Graisse et huile réfrigérantes pour paliers, permettant
 de remettre des paliers chauffés en un délai très court à
 leur état normal. Refroidit les paliers chauds et les em-
 pêche de se chauffer, en nettoyant en même temps les
 coussinets de toute impropreté pendant la marche.

Se recommande pour la mise en
 marche de nouvelles machines.

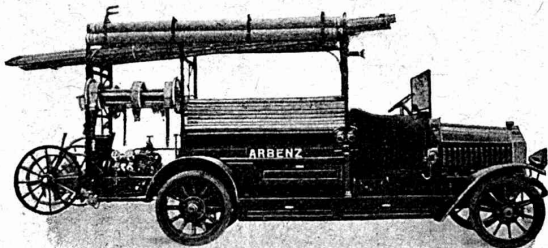
Economie de temps, de force, de charbon et d'argent.

Marque de fabrique



Pâlier refroidi pendant la marche au moyen
 de la graisse ou de l'huile réfrigérante Brun.

EXPORTATION



Pompe à incendie automobile.

"ARBENZ"

CAMIONS AUTOMOBILES
 VÉHICULES INDUSTRIELS

etc.

FABRIQUE D'AUTOMOBILES
 ARBENZ ^{S.A.}, ZURICH



Société Genevoise d'Instruments de Physique. Genève

Installations frigorifiques.

Chaudronnerie légère

Outils de précision.

Compteurs électriques.