

**Zeitschrift:** Bulletin technique de la Suisse romande  
**Band:** 44 (1918)  
**Heft:** 11

## Werbung

### Nutzungsbedingungen

Die ETH-Bibliothek ist die Anbieterin der digitalisierten Zeitschriften. Sie besitzt keine Urheberrechte an den Zeitschriften und ist nicht verantwortlich für deren Inhalte. Die Rechte liegen in der Regel bei den Herausgebern beziehungsweise den externen Rechteinhabern. [Siehe Rechtliche Hinweise.](#)

### Conditions d'utilisation

L'ETH Library est le fournisseur des revues numérisées. Elle ne détient aucun droit d'auteur sur les revues et n'est pas responsable de leur contenu. En règle générale, les droits sont détenus par les éditeurs ou les détenteurs de droits externes. [Voir Informations légales.](#)

### Terms of use

The ETH Library is the provider of the digitised journals. It does not own any copyrights to the journals and is not responsible for their content. The rights usually lie with the publishers or the external rights holders. [See Legal notice.](#)

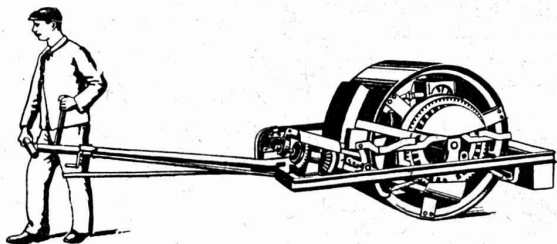
**Download PDF:** 15.10.2024

**ETH-Bibliothek Zürich, E-Periodica, <https://www.e-periodica.ch>**

**E. BECK**  
 PERLES PRÈS BIENNE  
 Télégrammes : PAPPBECK      Téléphone

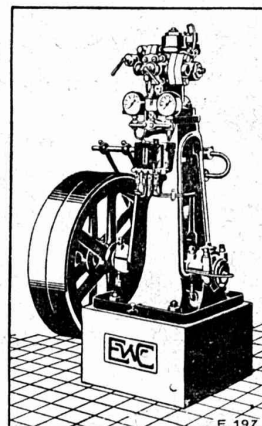
Fabrique pour  
**Plaques d'asphalte pour isolations en tous genres**  
 Tapis d'isolation :: Plaques asphaltées en liège  
 Papier pour couverture :: Carton bitumé cannelé :: Carbolineum  
 et tous les produits d'asphalte et de goudron.

**U. AMMANN, Ateliers de Constructions**  
 LANGENTHAL (Suisse)



SPÉCIALITÉ DE  
**MACHINES POUR LA CONSTRUCTION DE ROUTES**  
 Concasseurs et moulins,  
 Défonceuses,  
 Collecteurs pour boue,  
 Goudronneuses,  
 Rouleaux pour routes et trottoirs,  
 Elévateurs, Monte-charges, Transmissions

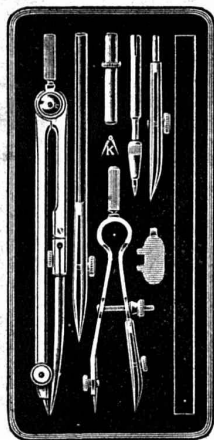
**ESCHER WYSS & C<sup>IE</sup> S.A.**  
 Zurich  
 Suisse



**Machines à glace et à froid**  
 de toutes dimensions  
 pour Boucheries et Abattoirs

**Turbines hydrauliques**  
**Pompes centrifuges**  
**Chaudières à vapeur**

Représentant pour la Suisse Romande : 20/18  
**M. Gustave DIETRICH, ingénieur, Eclépens (Vaud)**



**Kern**  
 AARAU

**BOITES de COMPAS**

Instruments de Géodésie  
 et de Topographie

CATALOGUES GRATIS

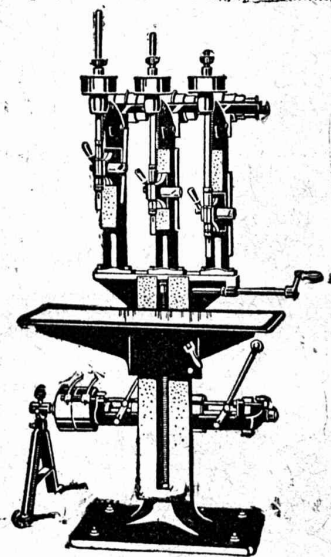
**KERN & Cie, Société Anonyme**  
 AARAU

**BAUER S.A.**  
 ZURICH 6

Fabrique spéciale de Coffres-forts  
 Portes blindées  
 Compartiments de location pour banques.  
 Meubles de bureau en acier - Etagères pour livres  
 et dossier - Installation de Bibliothèques et Archives.

La plus ancienne et la plus importante fabrique suisse de la branche  
 Fondée en 1862

**MACHINES À PERCER**  
**SENSITIVES**



**ATELIERS DE CONSTRUCTION**  
**SCHWEITER S.A.**  
 HORGEN-SUISSE



**Oehler & Co**  
**AARAU**  
 Transports  
 aériens  
 à câbles

## Chemins de fer

Système Decauville.

...  
**Petites Locomotives**  
 électriques et à moteur.

...  
 Installations pour la  
 manœuvre des wagons

...  
 Installations  
 de chargement  
 et de déchargement

...  
**Dragues-Bétonnières**

...  
**Brouettes et Chariots**  
 en fer.

**Transporteurs** de toutes sortes :

Vis transporteuses. Gouttières à secousses  
 Transporteurs à ruban. Transporteurs à bascules  
 Elévateurs à godets. Elévateurs inclinés  
 Elévateurs à bascules, etc.

...  
 Installations pour le chargement des foyers

...  
**Chemins de fer suspendus**

## Ed. BRUN, Wædenswyl

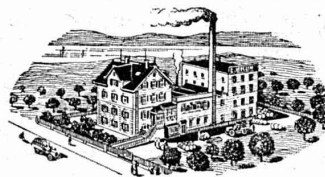
(Suisse)

Première fabrique spéciale de matériaux  
 pour la trempe et la soudure.

PRODUCTION JOURNALIÈRE : 15.000 KILOS

TÉLÉPHONE

Fondée en 1886



TÉLÉGRAMME  
 Brun, Wædenswyl

Exportation

**Poudre à cémenter C** pour cémenter en paquet ou  
 au-four, avec une profondeur  
 de trempe atteignant 8 mm.

**Poudre à tremper B** à feu ouvert jusqu'à une profon-  
 deur de 3 mm.

**Poudre à braser Brunin** remplaçant le borax et la  
 chaux 3 fois moins forte qu'avec l'ancien procédé.

**Graisse et huile réfrigérantes** pour rafraîchir  
 les paliers chauds  
 et les préserver de la chaleur.

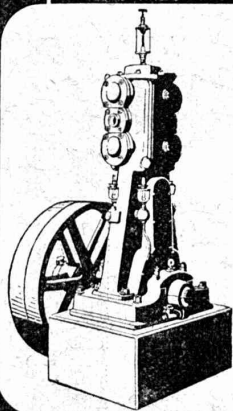
**Liquide à tremper** exempt d'acide.

**Graisse universelle à souder Brunol** exempte  
 d'acide  
 et d'oxyde, pour tout emploi, installations, fabrications, etc.

**Poudre à souder** le fer et l'acier, ainsi que pour la  
 soudure autogène, la meilleure  
 existant à ce jour.

**Huile à perforer** soluble dans l'eau.

Prix-courant et visite du voyageur gratuits.



## Ateliers de Construction Burckhardt, Bâle

**Compresseurs**  
**Pompes à vide sèches**  
**Pompes à vide humides**  
**Essoreuses**

Machines spéciales pour la teinture et pour l'apprêt.



Fabrique de **CHAUFFAGE CENTRAL** et Poèlerie moderne

## C. SAMBUC Fils, ingénieur, LAUSANNE

Fabrique de colliers en fer forgé. -- Exportation

**CHAUFFAGES CENTRAUX**

**Cuisines complètes p<sup>r</sup> Hôtels et Pensions**

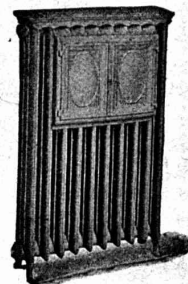
Fours de tous systèmes. — Buanderie — Séchoirs

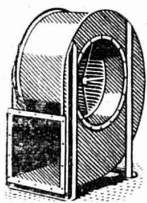
*Petite chaudière Thermos pour appartements.*

Brev. + 76402.

Premières installations de Chauffage central par circulation d'air forcé:  
 Grands Magasins Innovation - Dépôt des Tramways, à Lausanne

Exposition internationale Milan 1906 : Diplôme d'Honneur et Médaille d'Or





# Ventilateurs **SULZER**

pour tous emplois, de construction normale ou spéciale  
Pressions de **2 à 2000** mm de colonne d'eau  
Demandez la brochure No. B. T. 3510

**SULZER FRÈRES, Société Anonyme, Winterthur**

## Association Amicale des Anciens Elèves de l'Ecole d'Ingénieurs, Lausanne.

*Ingénieur civil*: chef de service dans entreprises de travaux publics, 13 ans de pratique, spécialement dans travaux souterrains, cherche situation. Références de premier ordre.  
S'adresser à la Rédaction.

## Offres d'exploitation de Brevets d'invention **E. IMER-SCHNEIDER** INGÉNIEUR CONSEIL **GENÈVE**

Les propriétaires des brevets suisses suivants désirent entrer en relations avec des fabricants suisses, en vue de la fabrication des articles brevetés et seraient disposés à céder des licences d'exploitation ou à vendre leurs brevets:

- N° 34626, du 31 juillet 1905, **A. B. Stockholms Vapenfabrik**, pour: Fusil automatique.
- N° 72718, du 18 juin 1915, **G. Josephy's Erben**, pour: Dispositif de commande à vitesse variable pour machines à anneaux à filer et à retorque.
- N° 71243, du 23 juillet 1915, **Pollard et The Menco Elma Syndicate Ltd** transféré à la **Société Elma**, pour: Mécanisme de transmission de mouvement du type épicycloïdal, à changement de vitesse à commande électromagnétique.
- N° 65586, du 23 juin 1913, **Vereinigte Carborundum-und Elektrik-Werke Akt. Ges.**, pour: Dispositif d'amenée automatique d'eau de refroidissement pour meules.
- N° 68996, du 8 juin 1914 et addition N° 71791 du 8 juin 1915, **Société chimique des Usines du Rhône**, pour: Procédé de fabrication d'un acétate de cellulose.
- N° 71695, du 15 juin 1915, **Société chimique des Usines du Rhône**, pour: Procédé de préparation d'un nouvel acétate de cellulose.
- N° 58047, du 25 août 1911, **J.-L. Larrad**, pour: Arrêt de sûreté de vis.

Prière d'adresser les offres ou propositions à **M. E. Imer-Schneider**, ingénieur-conseil, 8, Boul. James Fazy, à **Genève**, qui les transmettra à qui de droit.

## VILLE DU LOCLE

Une place d'ingénieur adjoint au service des travaux publics de la Ville, est mise au concours. Traitement: 4500—5000 francs. Entrée en fonction immédiate. Les postulants porteurs d'un diplôme d'ingénieur ou d'un titre équivalent, devront faire parvenir leurs offres de service avec *curriculum vitae* avant le 1<sup>er</sup> juin, à la *Direction des Travaux publics de la Ville* qui fournira tous les renseignements complémentaires.

(P-22041-c)

## Câbles électriques Pneumatiques Caoutchouc Ebonite

Ingénieur, spécialiste ayant longue expérience technique et commerciale désire se mettre en rapport avec firmes intéressées pour la fabrication de ces articles. — Offres sous chiffres **Z. S. 2718**, à **Rudolf Mosse, Zurich**.

(Z-1854-c)

## LIBRAIRIE F. ROUGE & C<sup>ie</sup>

6, Rue Haldimand **LAUSANNE** Rue Haldimand, 6

IZART, J. — *Méthodes économiques d'organisation dans les usines.*

In-8° . . . . . 9 fr.

ESCART, J. — *Les fours électriques de laboratoire.*

In-8° . . . . . 5 fr. 40

DORGEOT, E. — *La mécanique appliquée.* Théorique, numérique et graphique, à l'usage des constructeurs, mécaniciens, bureaux d'études, ingénieurs, élèves des écoles techniques, dessinateurs, etc.

In 4° . . . . . 39 fr.

*Compagnie de chemin de fer électrique de la Suisse romande* cherche un

## Chef électricien

parfaitement au courant du montage des lignes, ainsi que des installations électriques et téléphoniques.

Offres, accompagnées d'un *curriculum vitae* et de certificats, sont à adresser, en indiquant les prétentions sous numéro 970, à *Publicitas S. A., Lausanne*.

Importante usine électrique du canton de Berne avec réseaux étendus cherche

## 2 techniciens pour le contrôle de l'exploitation

ayant à s'occuper spécialement de la révision périodique des réseaux de distribution et des installations intérieures, du contrôle des abonnés à forfait et de la vérification des compteurs.

On exige des techniciens diplômés, consciencieux et versés dans la construction de réseaux de distribution, d'installations intérieures et de sous-stations.

Pour l'une des places vacantes, la connaissance parfaite du français est indispensable, si possible comme langue maternelle.

Offres avec *curriculum vitae*, indication des occupations antérieures, la date d'entrée la plus rapprochée et prétentions en joignant copies de certificats, sous chiffre **G 3967 Y**, à *Publicitas S. A., Berne*.

Métaux antifrictions  
Soudures d'étain  
Métaux purs  
Articles techniques

**Vestit Metal S.A.**

Zurich.



Corps protecteur  
contre le gel

en mortier et béton

FABRICATION ET VENTE:

**Kasp. Winkler & C<sup>ie</sup> - Zurich, 5**

Téléphone: Selnau 3963.

Adresse télégraphique: Sika.

## P. CHIARA & FILS

Pl. St-Laurent, 23, LAUSANNE  
Verres de toutes sortes en gros et détail.

ENTREPRISES GÉNÉRALES  
de VITRERIE en tous genres  
Atelier spécial de Vitraux d'Art  
ENCADREMENTS

**GESTEINSBOHRANLAGEN**

**H-FLOTTMANN & C<sup>ie</sup>**  
**ZÜRICH 2 RENGGER/  
 STRASSE 86**

**AFFOLTER, CHRISTEN & C<sup>ie</sup> S. A.**  
**BALE**

**GALVANISATION A FAÇON**  
 (GALVANISATION AU BAIN)

**PLOMBERIE**

FABRIQUE SPÉCIALE DE TOUS

**TRAVAUX DE TOLERIE**

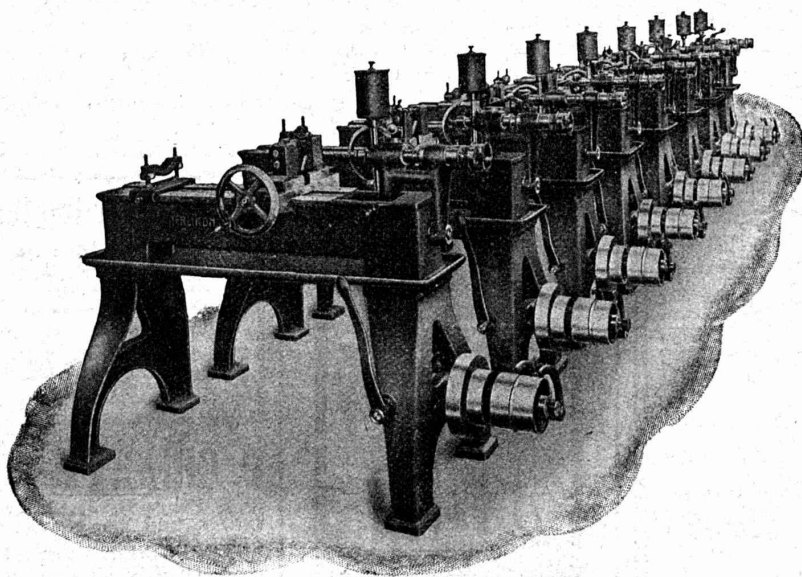
(SPÉCIALITÉ SOUDURE AUTOGÈNE)  
 BOUILLEURS  
 RÉSERVOIRS  
 TUYAUX  
 EMBALLAGES MÉTALLIQUES  
 ETC.

# Société Suisse de Machines-Outils Oerlikon

TÉLÉGRAMMES : OUTIL OERLIKON  
 PHONE : ZÜRICH : (HOTTINGEN 6943)

10

**Livrable de suite :**



**Machines à centrer  
 à deux broches**

pour axes  
 jusqu'à 120 mm. de diam.



Fabrication en série.

# III<sup>me</sup> COMPTOIR VAUDOIS D'ÉCHANTILLONS

Casino de Montbenon  
L A U S A N N E

15 Mai au 15 Août 1918

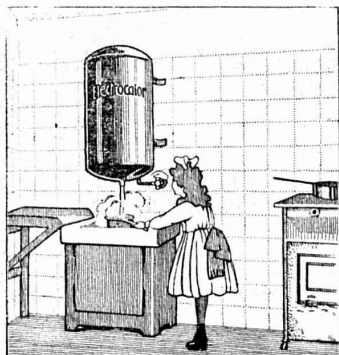
ENTRÉE LIBRE

## Fers ronds fluss pour béton armé

en barres de 12 à 14 m.

# Max Schmidt & C<sup>ie</sup> LAUSANNE

25, PLACE SAINT-LAURENT, 25



Pour remplacer  
GAZ et CHARBON  
utilisez nos

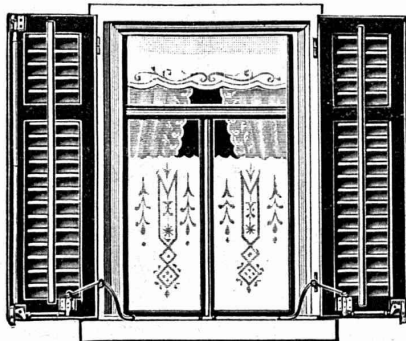
### Réservoirs à eau chaude électriques automatiques «Electrocalor»

Syst à accumulation breveté,  
s'accouple sur toute conduite  
électrique  
pour villas, hôtels, industries,  
écoles, etc.

Prospectus et devis adressés  
gratis par la  
Sté Anon. Kummeler & Matter  
AARAU  
Fabrique de machines  
et appareils électriques

# Tourne-volets "Universel"

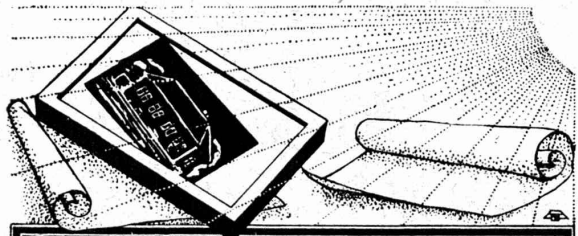
BREVET + N° 65511 D. R. P. N. 244,340



Exposition Nationale Suisse 1914: MÉDAILLE D'OR  
Exposition Internationale pour le bâtiment 1913, à Leipzig  
MÉDAILLE D'ARGENT

Pour manœuvrer les volets  
à fenêtres fermées. Za 2019 g

H. HESS, Pilgersteg-Ruti (Zurich)



Fabrication de Papiers héliographiques  
Héliographies - Procédé à sec

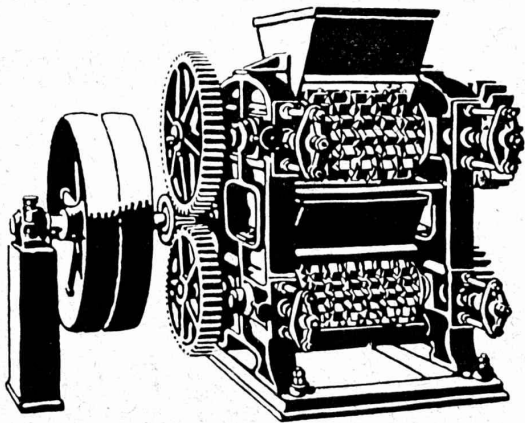
Appareils d'héliographie électriques et pneumatiques

Société Suisse d'Héliographie S. A.

Téléphone H. 41.46 ZURICH Auf der Mauer 4

## Constructions Métalliques

C. Wolf & C<sup>ie</sup>, Nidau (Berne)



# Broyeurs - Concasseurs

Construction "Daverio"

pour anthracite, coke, briquettes, charbon, sel, craie, argile  
et autres matières semi-dures.

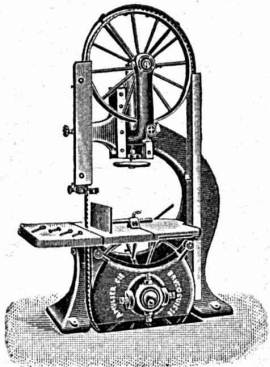
Installations complètes de broyage, concassage, criblage  
et transport.

PLANS et DEVIS SUR DEMANDE

Daverio & C<sup>ie</sup> S.A. Ateliers de Construction Zurich

**Ateliers de Constructions mécaniques et Fonderie  
A. MULLER & C<sup>ie</sup>, Brugg (Argovie)**

Machines  
à  
travailler  
le  
bois de  
haute  
précision



Grands stocks  
Exposition  
permanente  
à  
**ZURICH**  
Unterer  
Mühlesteg 2

**PRESSPAN  
WEIDMANN**



PRO  
PRA

Feuilles en toutes épaisseurs, depuis 1/10 m Rouleaux et rubans continus de 1/10 à 1 m Presspan huilés et vernis. Presspan micacés. Pièces découpées, pièces isolantes diverses. Demandez offres et échantillons. **FABRIQUE DE CARTONS PRESSPAN ET DE MATIÈRES ISOLANTES POUR L'ELECTRICITE CI-DEVANT H. WEIDMANN S.A.**

RAPPERSWIL



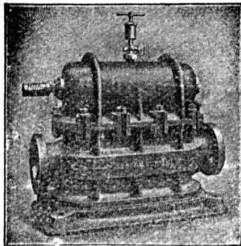
SUISSE

**ATELIERS DE CONSTRUCTIONS S. A.**

ci-devant A. Schmid • **ZURICH** • Adr. Télégr. : Sihlfabrik  
Fondés en 1871 Téléphone 3511, Selnau

**COMPTEURS D'EAU**

pour le contrôle de la consommation du combustible nécessaire pour tous les propriétaires de chaudières.



Compteur d'eau à double piston.

Plus de 10,000 appareils en service  
**Pompes**  
**Moteurs à eau**  
**Turbines**  
**Compresseurs**  
**Presses hydrauliques**  
**Presses à excentrique**  
**Engrenages à vis sans fin**  
**Appareils pour la production de gaz d'air, système Schmid**  
**Appareils orthopédiques, système Prof. Dr. Schulthess**

NOS

**Ciments  
résistant à l'action des  
acides**

lient des matériaux de différents genres. Ils s'emploient pour les carrelages, revêtements et lambrissages. Ils résistent non seulement à l'action des acides, mais aussi à celle de l'eau.

Demandez renseignements détaillés et prix de vente à la

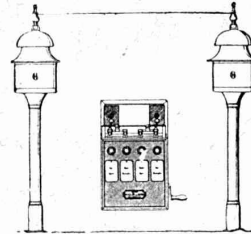
**FABRIQUE de COLLE à FROID O. MESSMER, BALE**

**Hasler, Société anonyme, Berne**

Successeur de l'Atelier des Télégraphes de G. HASLER  
FONDÉ EN 1852

**APPAREILS TÉLÉGRAPHIQUES et TÉLÉPHONIQUES**

Téléphones spéciaux pour installations à fort courant.

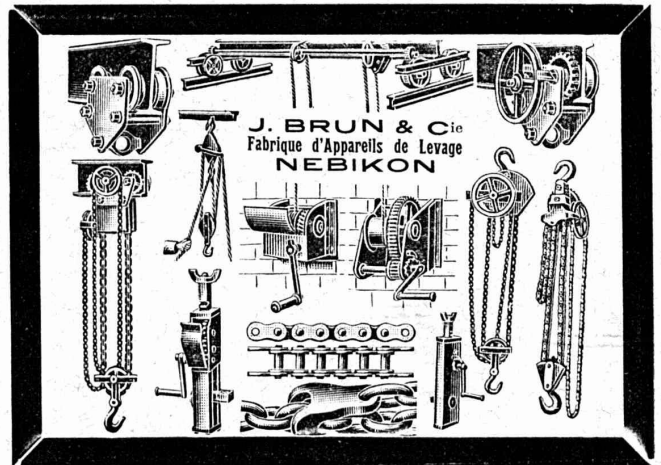


**Appareils électriques**

de **BLOC** et de **SIGNAUX**

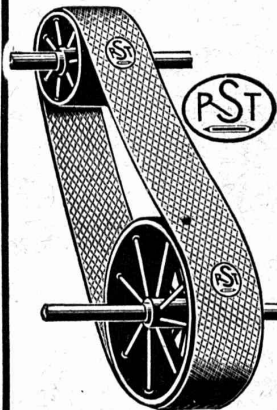
pour

**Chemins de fer**



**J. BRUN & C<sup>ie</sup>**  
Fabrique d'Appareils de Levage  
**NEBIKON**

**Courroies**



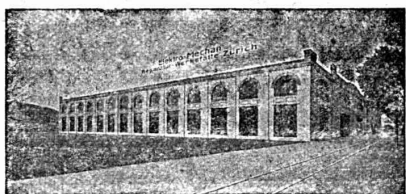
en coton et en poils de chameau, pour transmission ;

en chanvre, pour élévateurs et monte-charges ;

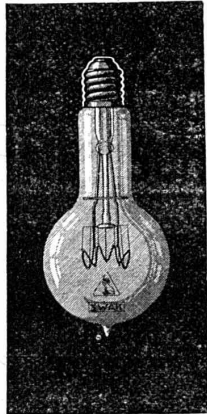
en coton et en chanvre, pour transporteurs.

**Tuyaux en Chanvre**  
pour tous usages.

**ROBERT SUTER & C<sup>o</sup>**  
**THAYNGEN-SCHAFFHOUSE**



**Ateliers Electro-Mécaniques de Réparations et Constructions**  
**BURKHARD & HILTPOLD**  
 Hardturmstrasse 121, ZURICH V, Ateliers « Orion ».  
 Téléphone : Bureaux Selnau 657, Domicile Hottingen 1894. Adresse télégraph. : Electromechan, Zürich.  
**Réparation, Enroulement, Bobinages, Mise au point,**  
**Livraison, Achat, Vente, Echange et Location**  
**de Moteurs et Machines électriques, Transformateurs, etc.**



**LAMPES**  
à filament étiré

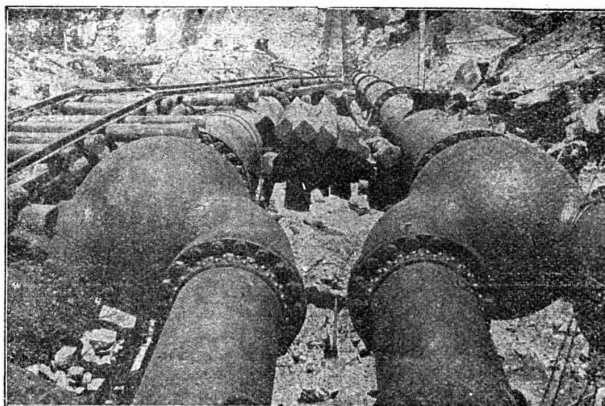
1 Watt et 1/2 Watt  
Fabrication exclusivement suisse

**LUMIÈRE S.A.**  
**ZOUG (Suisse)**  
USINE à GOLDAU

Manufacture de Papiers  
**STOUKY, BAUMGARTNER & C<sup>e</sup>**  
LAUSANNE et RENENS

Spécialité de Papiers  
utilisés dans l'Industrie du Bâtiment

**Mannesmannröhren-Werke :: Dusseldorf**



Conduite de turbine de Big Creek (Californie).  
Transition de deux conduites de tubes sur quatre au moyen de tubes Y fonté acier.  
Poids total de la fourniture : 8,700 tonnes.

ont fourni jusqu'à présent

**175**

Conduites de turbines



en tubes sans soudure

jusqu'à  
300 mm. diamètre intér.

en tubes soudés

jusqu'aux  
plus grands diamètres

Représentant : **ERNEST DEFFNER, ingénieur, ZURICH 6, Frohburgstrasse 54**



**Henri Brändli, Horgen**

Fabrique de carton bitumé, ciment ligneux.

**Asphaltages en tous genres**

pour Travaux publics, Bâtiments, Chemins de fer, Ponts, Chaussées, etc.  
**Parquet sur asphalte. Carrelage de bois mis en asphalte.**

Meilleures références.  
Télégr. Henri Brändli.

Service soigné.  
Téléphone : 38



**MATÉRIEL ROULANT**  
ET  
**MACHINES D'ENTREPRISES**

S. A.

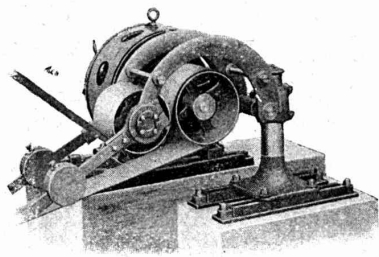
**R·U·B·A·G**

ZURICH :: Seidengasse, 16





∞ SOCIÉTÉ DES USINES DE LOUIS DE ROLL ∞  
 SUCCURSALE : **USINE DE CLUS** CT. DE SOLEURE



Concessionnaires pour la Suisse des

## Transmissions **LÉNIX** brevetées

Suppression des renvois. Economie de force, de courroie et de place.

**Poules enrouleuses sur billes.**

Nous avons livré plus de 4500 enrouleurs Lénix pour transmissions de force jusqu'à 1000 chevaux et rapports de transmission jusqu'à 1 : 25.

**Installations de transmissions modernes complètes.**

avec paliers à graissage à bagues ou à billes, pour toutes les branches de l'industrie.

**EMBAYAGES BENN**

# G. RUTTIMANN :: LAUSANNE

ENTREPRISES ÉLECTRIQUES



TÉLÉPHONE 3322

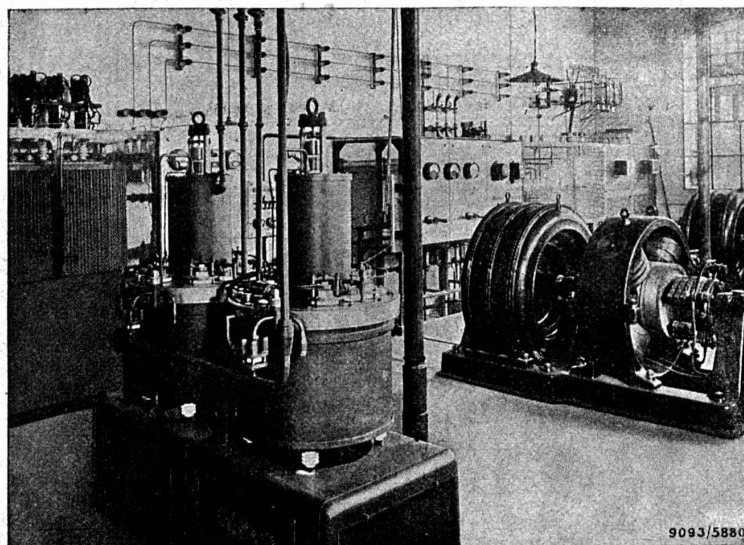
Maison spéciale pour la construction de

## Réseaux électriques aériens

SOCIÉTÉ ANONYME

# BROWN, BOVERI & C<sup>ie</sup>, BADEN (Suisse)

Bureau Technique pour la Suisse Romande: Lausanne, Avenue de la Gare, 3 :: Téléphone 2159



Installation de deux convertisseurs  
 dans la centrale des tramways, à Schlieren.

## Convertisseur à vapeur de mercure.

*Marche silencieuse.*

*Entretien et surveillance minimes.*

*Encombrement très réduit.*

*Absence de fondations.*

*Rendement élevé à toute charge.*

*Démarrage rapide et simple.*