

Objektyp: **Advertising**

Zeitschrift: **Bulletin technique de la Suisse romande**

Band (Jahr): **44 (1918)**

Heft 12

PDF erstellt am: **09.08.2024**

### **Nutzungsbedingungen**

Die ETH-Bibliothek ist Anbieterin der digitalisierten Zeitschriften. Sie besitzt keine Urheberrechte an den Inhalten der Zeitschriften. Die Rechte liegen in der Regel bei den Herausgebern.

Die auf der Plattform e-periodica veröffentlichten Dokumente stehen für nicht-kommerzielle Zwecke in Lehre und Forschung sowie für die private Nutzung frei zur Verfügung. Einzelne Dateien oder Ausdrucke aus diesem Angebot können zusammen mit diesen Nutzungsbedingungen und den korrekten Herkunftsbezeichnungen weitergegeben werden.

Das Veröffentlichen von Bildern in Print- und Online-Publikationen ist nur mit vorheriger Genehmigung der Rechteinhaber erlaubt. Die systematische Speicherung von Teilen des elektronischen Angebots auf anderen Servern bedarf ebenfalls des schriftlichen Einverständnisses der Rechteinhaber.

### **Haftungsausschluss**

Alle Angaben erfolgen ohne Gewähr für Vollständigkeit oder Richtigkeit. Es wird keine Haftung übernommen für Schäden durch die Verwendung von Informationen aus diesem Online-Angebot oder durch das Fehlen von Informationen. Dies gilt auch für Inhalte Dritter, die über dieses Angebot zugänglich sind.

# BULLETIN TECHNIQUE DE LA SUISSE ROMANDE

Organe en langue française de la

SOCIÉTÉ SUISSE DES INGÉNIEURS ET DES ARCHITECTES

ainsi que de

l'Association des Anciens Elèves  
de l'Ecole d'Ingénieurs de l'Université de Lausanne

et des

Groupes Romands de la G. e. P.

## COMITÉ DE RÉDACTION

Président : D<sup>r</sup> P. PICCARD, ingénieur, à Genève.  
Secrétaire : HENRY BAUDIN, architecte, à Genève.

## MEMBRES.

*Fribourg* : MM. F. BROILLET, architecte; J. LEHMANN, ingénieur cantonal; R. DE SCHALLER, architecte. — *Vaud* : MM. EPITAUX, architecte; W. GRENIER, ingénieur, professeur honoraire de l'Université de Lausanne; E. JOST, architecte; CH. THÉVENAZ, architecte. — *Genève* : MM. E. IMER-SCHNEIDER, ingénieur-conseil; PAUL PICCARD, ingénieur-constructeur. — *Ch. WEIBEL*, architecte. — *Neuchâtel* : MM. ED. ELSKES, ingénieur; F. PRINCE, architecte. — *Valais* : M. F. DE STOCKALPER, ingénieur.

RÉDACTEUR : D<sup>r</sup> H. DEMIERRE, ingénieur, Valentin, 2, Lausanne.

## CONSEIL D'ADMINISTRATION DU BULLETIN TECHNIQUE :

E. IMER-SCHNEIDER, ingénieur-conseil, *président*; J. CHAPPUIS, ingénieur. — A. DOMMER, ingénieur. — H. MEYER, architecte. — F. ROUGE, libraire.

ADMINISTRATION : LIBRAIRIE F. ROUGE & C<sup>o</sup>, 6, RUE HALDIMAND, LAUSANNE

## ABONNEMENTS :

Suisse : 1 an, 10 francs  
Etranger : 12 francs

Pour sociétaires :

Suisse : 1 an, 8 francs  
Etranger : 10 francs

Prix du numéro :  
75 centimes.

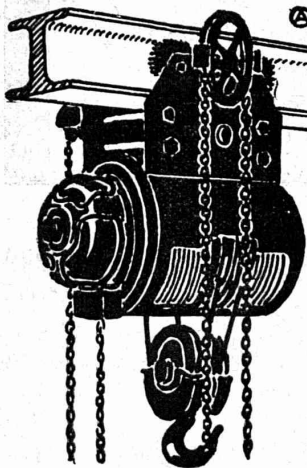
Pour les abonnements  
s'adresser à la librairie  
F. Rouge & C<sup>o</sup>, à Lausanne.

## ANNONCES :

30 centimes la ligne  
Rabais pour annonces répétées

Tarif spécial pour  
fractions de pages

S'adresser exclusivement  
à l'*Indicateur Vaudois*  
(Société Suisse d'Édition)  
Jumelles, 4, Lausanne.



# DEMAG

## Palans électriques.

L'engin de levage le moins cher.

## DEUTSCHE MASCHINENFABRIK A.G.

# DUISBURG

FABRIQUE LAUSANNOISE d'APPAREILS de CHAUFFAGE

## G. Weber, constructeur, Lausanne

Maison fondée en 1889

CHAUFFAGES CENTRAUX - VENTILATION

Chauffages par pulsion d'air chaud.

Spécialité soignée d'installation de

Cuisines complètes pour Hôtels, Pensions, etc.

Broches

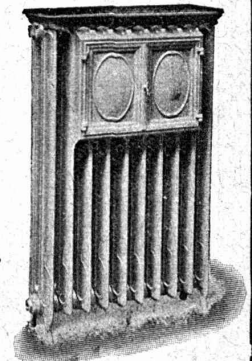
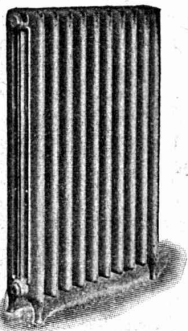
MARMITES A VAPEUR

Grillades

BUANDERIES COMPLÈTES, SIMPLES ET A VAPEUR

Références de tout premier ordre.

Exposition Nationale Suisse, Berne 1914, Groupe 20, MÉDAILLE D'OR



# A-MOREL

SPECIALITÉ  
PROCÉDÉ  
ATELIER D'HELIOGRAPHIE A SEC

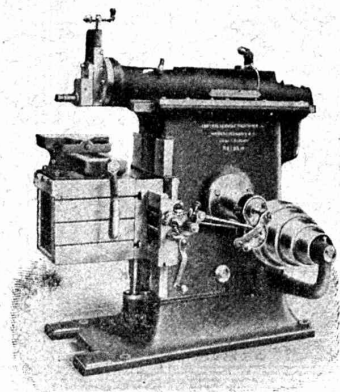


## TRÉFILERIES RÉUNIES S.A. BIENNE

FERS & ACIERS  
ÉTIRES DE PRÉCISION, POLIS, RONDS, CARRÉS, HEXAGONES & AUTRES PROFILS  
QUALITÉS SPÉCIALES POUR VIS & DÉCOLLETAGES  
ARBRES DE TRANSMISSIONS  
EN ACIER SPÉCIAL, COMPRIMÉS, OU TOURNÉS  
FERS & ACIERS LAMINÉS À FROID  
JUSQU'À 300 mm DE LARGEUR  
FEUILLARDS POUR EMBALLAGES

GRAND PRIX EXPOSITION NATIONALE SUISSE BERNE 1914

S. A. des Ateliers de Constructions Mécaniques  
de la Suisse Centrale  
Ci-devant H. Bossart, Reiden



**Etaux limeurs**  
course 450 mm.  
**Etaux limeurs**  
course 300 mm.  
**Tours parallèles**  
à banc rompu.  
hauteur de pointes 150 et 230 mm.  
**Scies à froid**

Société Anonyme "Union", à Bienne (Suisse)

Première Fabrique Suisse de CHAINES SOUDÉES  
par procédé électrique breveté

CHAINES en TOUS GENRES



pour l'Industrie et l'Agriculture.

CHAINES CALBRÉES et ÉPROUVÉES de la plus haute résistance  
pour Grues et Monte-charges.

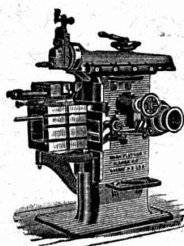
N. B. — La chaîne courante n'est vendue que par les marchands de fer.

## CONSERVADO

pour DENSER et conserver les bâtiments  
FAÇADES, PIERRES naturelles et artificielles  
des ponts en béton armé :: Terrasses  
:: moyennant un enduit (incoloré) ::  
VERNIS CONTRE LES INTEMPÉRIES

**Kasp. WINKLER & Co, Zurich 5**

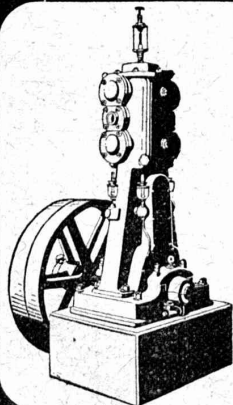
Fabrication de tous les Articles chimiques pour la Construction.  
TÉLÉPHONE: SELNAU 3963. — TÉLÉGRAMMES: SIKAI



**J. Lamercier & Co, Genève**  
Fabrique d'Huiles et Graisses industrielles  
Spécialité de

**Fournitures pour Usines**

Organes de transmissions  
Arbres, Paliers, Courroies, Graisseurs, etc.  
Machines, Outils américains et autres.

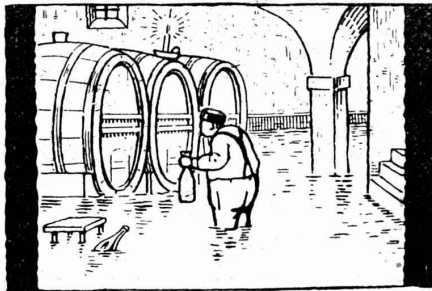


## Ateliers de Construction Burckhardt, Bâle

Compresseurs  
Pompes à vide sèches  
Pompes à vide humides  
Essoreuses

Machines spéciales pour la teinture et pour l'apprêt.

Attestations, Renseignements et Devis franco et gratis sur demande



AVANT

### Emulsion Bitumineuse

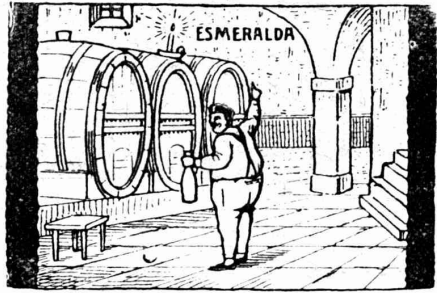
## ESMERALDA

seul produit garantissant un succès complet pour l'assèchement des CONSTRUCTIONS HUMIDES

## C° VALLANDA

C. Gartenmann & C°

BERNE Téléphone 44-24  
LAUSANNE Téléphone 40-16



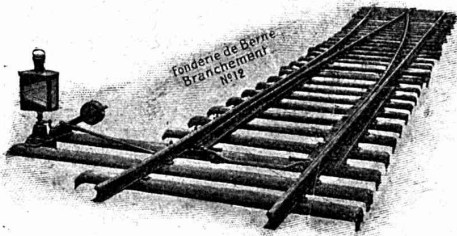
APRÈS

La Compagnie VALLANDA se charge, avec garantie donnée par convention, de tous travaux d'isolation contre l'humidité, même par les plus fortes pressions d'eau.

## Société des USINES de LOUIS de ROLL

Succursale: FONDERIE DE BERNE, à Berne.

Lettres et Télégrammes: Fonderie de Berne, à Berne. Téléphone: 10.86



**Appareils de levage:** Ponts roulants, grues pivotantes, grues de chargement, etc., pour commande à bras et commande électrique, monte-charges, appareils de levage pour essieux, monte-charge pour charbon pour approvisionner les locomotives.

**Matériel de chemins de fer:** Ponts tournants et chariots transbordeurs pour wagons et locomotives, branchements et croisements pour voies normales et voies étroites, Barrières.

**Chemins de fer de montagne:** Funiculaires complets, avec freins spéciaux (systèmes brevetés), depuis 1898, 87 exécutions.

**Superstructures à crémaillère:** Systèmes: Strub, Abt, Rigenbach, Peter, etc.

**Barrages:** Installations métalliques et mécaniques pour barrages et canaux, grilles, machines pour nettoyer les grilles, treuils.

Renseignements sur des installations faites, références  
Projets et Devis sont à disposition.

## TRAVAUX D'ASPHALTAGE

Asphalte caoutchouté monolithe

Planelles et pavés en Asphalte comprimé pour Couvertures, Terrasses, Trottoirs, Jeux de quilles, Tennis et Chaussées.

Couvertures en ciment volcanique.

Plaques isolatrices en asphalte.

Emulsion Etanchéité garantie Isolants divers.

## ROSSO & SCHNEEBELI

Successeurs de H. LAVANCHY

LAUSANNE: Petit-Chêne, 10 (Tél. 26) VEVEY: Torrent, 10 (Tél. 151)

BUREAU INTERNATIONAL DE  
BREVETS D'INVENTION  
GENÈVE SUISSE  
E. IMER-SCHNEIDER  
INGÉNIEUR-CONSEIL

BREVETS D'INVENTION  
MARQUES DE FABRIQUE-DESSINS-MODÈLES.  
OFFICE GÉNÉRAL FONDÉ EN 1888 LA CHAUX-DE-FONDS.  
MATHEY-DORET Ing. Conseil

## GRANITS DU TESSIN

Société Anonyme H. Schulthess

Siège à PERSONICO, capital fr. 300,000

Direction à Lavorgo (Tessin)

Téléph. 9

ESCALIERS, BALCONS

SOUBASSEMENTS, TRAVAUX de FAÇADE

SPÉCIALITÉ:

Granit fin blanc de Verzasca pour travaux soignés,  
gneiss blanc pour revêtements d'escaliers en fer  
ou en béton armé.

RÉFÉRENCES DE PREMIER ORDRE

Représentants:

à Genève M. A. Guelpa, Rue du Stand, 53  
à La Chaux-de-Fonds, M. R. Chapallaz, architecte

## BAUMANN FRÈRES

Ateliers pour la construction de  
Ressorts en tous genres



RÜTI  
(ZURICH)

RESSORTS EN FIL D'ACIER DE 0,2-50 mm. D'ÉPAISSEUR  
en fil de laiton, nickel et bronze  
pour toutes machines et appareils

RESSORTS EN TOLE D'ACIER TREMPÉ BLEUI  
RONDELLES A RESSORT

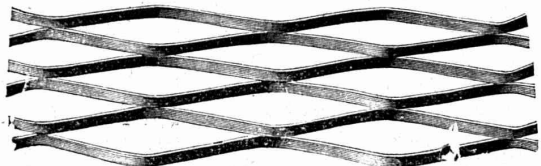
Articles techniques pour l'industrie textile

Calculs pour la capacité de charge à disposition  
de nos clients

Boiler, réservoirs  
récipients d'expansion,  
conduites ainsi que travaux de  
ferblanterie en tous genres  
& à des prix avantageux  
**Hch. Bertrams**  
Bâle



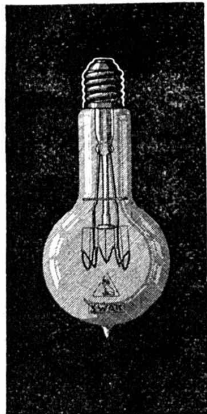
MÉTAL DÉPLOYÉ



LAUSANNE

LAUSANNE

FRANCILLON & C<sup>ie</sup>



**LAMPES**

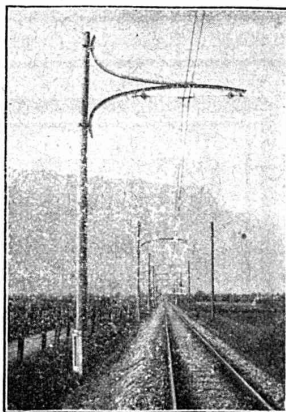
à filament étiré

1 Watt et 1/2 Watt

Fabrication exclusivement suisse

**LUMIÈRE S.A.**  
**ZOUG (Suisse)**

USINE à GOLDAU



Fabrique de Meubles en fer Biglen  
**BIGLER, SPICHTER & C<sup>ie</sup>**

Fabrication spéciale pour  
**Matériel de lignes de contact et Matériel  
d'équipement de chemins de fer électriques**

DIRECTION : Ing. MORGENTHALER

BUREAU TECHNIQUE à BERNE

Adresse pour la correspondance : BIGLER, SPICHTER & C<sup>ie</sup>, à BERNE  
Téléphone N° 26 20 \* Adresse télégraphique : ELECTROBIGLEN BERNE

ATELIERS MÉCANIQUES --  
SERRURERIE MÉCANIQUE  
-- FORGE MÉCANIQUE --  
ÉTAMPAGE -- PRESSAGE

MENUISERIE MÉCANIQUE  
PEINTURE -- SOUDURE AU-  
TOGÈNE -- FABRICATION  
D'ARTICLES EN SÉRIES



**Henri Brändli, Horgen**

Fabrique de carton bitumé, ciment ligneux

Spécialité :

**Plaques isolatrices asphaltées**

en toutes épaisseurs et de tous genres pour

Couvertures imperméables de ponts, tunnels, passages, chapes de voûte, soubassements, etc.

ISOLATIONS (Fourniture et pose) ISOLATIONS  
Feutre et tapis isolant. Asphalté isolant.

Meilleures références.  
Télégr. Henri Brändli.

Service soigné  
Téléphone: 38

**INDICATEUR VAUDOIS**

Livre d'Adresses  
de Lausanne et du  
Canton de Vaud.

Dans toutes librairies

**IMPRIMERIE LA CONCORDE**

Direction : **LAUSANNE**

Th. Pache-Tanner JUMELLES, 4  
J. Pache-Périllard Téléphone 35 95

Impressions commerciales et artistiques  
Tirages en couleurs, illustrations, Labels  
Journaux, volumes, brochures, catalogues  
Circulaires :: Enveloppes :: Programmes  
Cartes de visite et d'adresse, Obligations  
Faire-part, Registres :: Algèbre, Musique

**Chassis - presse  
Tables à Dessin**

à hauteur et à inclinaison variables.

Accessoires

**CHARLES EBNER**

**SCHAFFHOUSE**

12, Quai du Rhin, 12



# E. BECK

## PERLES PRÈS BIENNE

Télégrammes : PAPPBECK

Téléphone

Fabrique pour

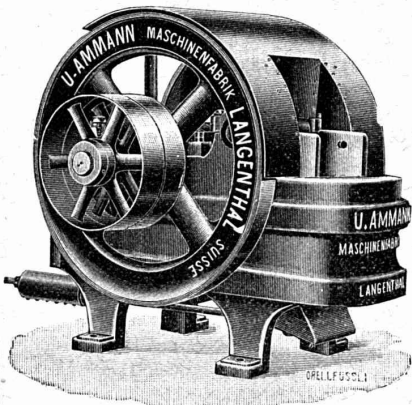
### Plaques d'asphalte pour isolations en tous genres

Tapis d'isolation :: Plaques asphaltées en liège

Papier pour couverture :: Carton bitumé cannelé :: Carboléum  
et tous les produits d'asphalte et de goudron.

## U. AMMANN, Ateliers de Constructions

LANGENTHAL (Suisse)



Concasseur fixe.

Spécialité de  
**Concasseurs  
et Moulins**  
les meilleurs  
sur le marché actuel

LOCATION

Installations  
complètes  
d'Usines à sable,  
gravier, à chaux,  
gypse et ciment.

MOTEURS

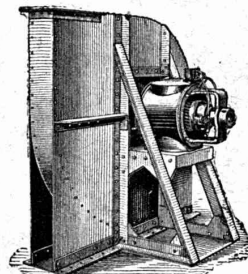
# G. Meidinger & C<sup>ie</sup> - Bâle

Fabrique spéciale de Ventilateurs et Moteurs électriques

## Ventilateurs centrifuges

pour tous les besoins de l'industrie.

Ventilation  
Séchage  
Dépoussiérage



Transport  
de copeaux  
Installations  
frigorifiques

## Ventilateurs à haute pression

pour cubilots, feux de forge, fonderies.

## Dynamos et Moteurs électriques

jusqu'à 300 HP.

Représentant : L. E. GOLAY. ing.

Rue Petitot, 15 — GENÈVE — Téléphone 70 15

### Aciers étirés de précision

Fil de fer et fil d'acier

Fers pour vis

Arbres de transmission, Aciers laminés à froid

Aciers pour tous usages

Métaux, fers et aciers en gros

## E. BERNHEIM

BERNE

46, RUE DU SPECTACLE

Téléphone 57-10

Télegr.: Bernmetal.

# BAUER S. A.

## ZURICH 6

Fabrique spéciale de Coffres-forts  
Portes blindées

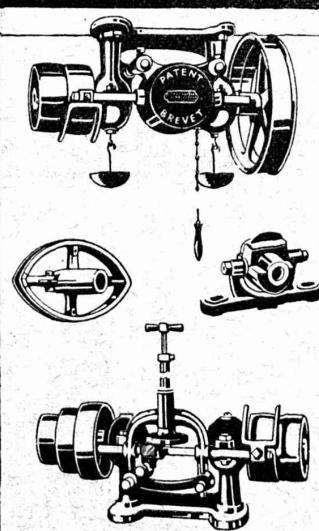
Compartiments de location pour banques.

Meubles de bureau en acier - Etagères pour livres  
et dossier - Installation de Bibliothèques et Archives.

La plus ancienne et la plus importante fabrique suisse de la branche  
Fondée en 1862

### Spécialités :

Renvois; Coussinets à bagues; Excentriques fraisés  
et cames taillées pour la petite mécanique



Ateliers de Construction

## SCHWEITER S.A.



Horgen (Suisse)

Maison fondée en 1854



**GESTEINSBOHRANLAGEN**



**H-FLOTTMANN & C<sup>ie</sup>**  
**ZÜRICH 2 RENGGER/  
STRASSE 86**

**AFFOLTER, CHRISTEN & C<sup>ie</sup> S. A.**  
**BALE**



**GALVANISATION A FAÇON**

(GALVANISATION AU BAIN)

**PLOMBERIE**

FABRIQUE SPÉCIALE DE TOUS

**TRAVAUX DE TOLERIE**

(SPÉCIALITÉ SOUDURE AUTOGÈNE)

BOUILLEURS

RÉSEROIRS

TUYAUX

EMBALLAGES MÉTALLIQUES

ETC.

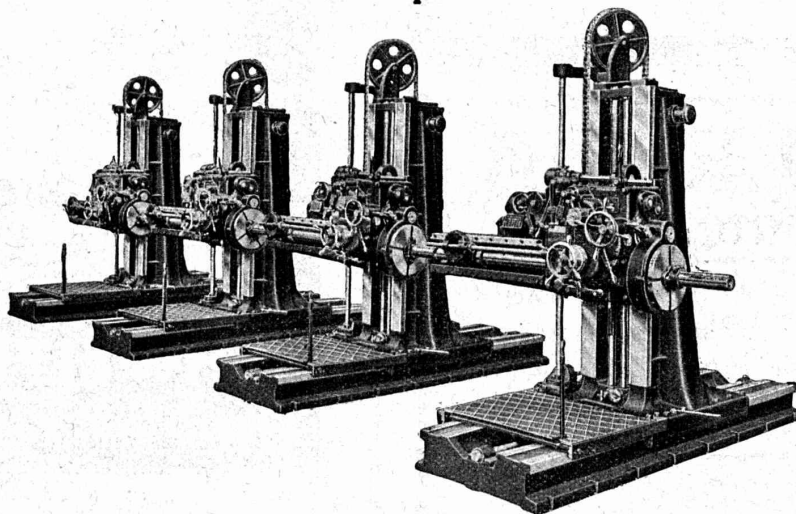
# Société Suisse de Machines-Outils Oerlikon

TÉLÉGRAMMES : OUTIL OERLIKON  
PHONE : ZÜRICH : (HOTTINGEN 6943)

## MACHINES-OUTILS MODERNES

de haute précision.

Fabrication  
en série



Fabrication  
en série

# VOIES TRANSPORTABLES



Locomotives Electriques et à vapeur, Vagonnets à  
caisse culbutante en acier et en bois. Locomo-  
biles. Pompes centrifuges, Pompes à Diaphragme  
Moteurs Electriques et à benzine

—Vente-Location—

## FRITZ MARTI S.A. BERNE

Dépôts et Ateliers à Berne et Wallisellen Zurich

### „Jurasite“

Produit Suisse  
pour mortier  
de couleur naturelle.

(Marque déposée; No. 37047)

Ces deux produits Suisses sont très résistants, de couleurs solides et d'une application facile.



### „Alpesite“

Produit Suisse  
pour crépis similipierres, pierres  
factices et bétons agglomérés.

(Marque déposée No. 38616)

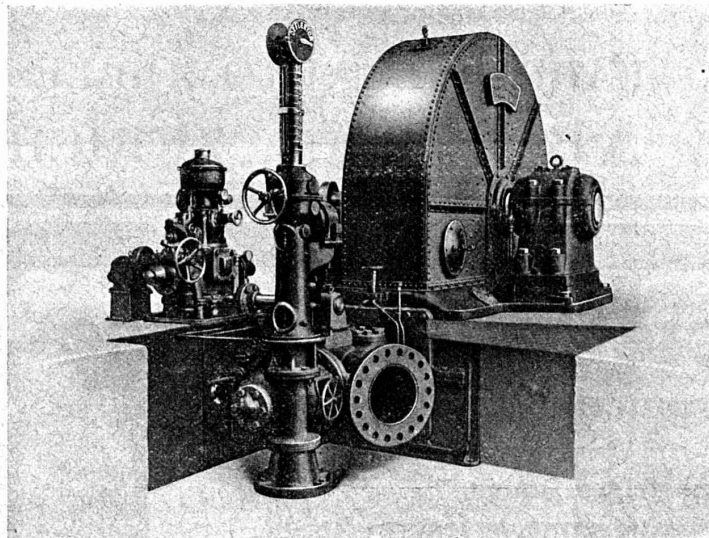
S'adresser pour les prospectus, les échantillons, les références et tous autres renseignements à la fabrique ci-bas,  
qui SEULE fabrique ces produits ou à ses Représentants.

Fabrique de Chaux hydr. et de gypse Bærschwil (Soleure) Usine de Terrazzo et de Jurasit

REPRÉSENTANTS : Gyps-Union, S. A., Lausanne et Bex.  
Gétaz, Romang & Ecoffey S. A., Lausanne et Vevey.  
Paul Bura, Vauseyon, 19, Neuchâtel (pour le Canton de Neuchâtel)

## STÉ A ME DES ATELIERS PICCARD, PICTET & C<sup>IE</sup> GENÈVE

CENTRALE DE BJOELVEFOSSEN (Norvège).



TURBINE PELTON de 12.000 HP. CHUTE: 828 mètres.

## TURBINES HYDRAULIQUES

POUR TOUTES CHUTES  
&  
TOUTES PUISSANCES

RÉGULATEURS  
DE PRÉCISION  
À PRESSION D'HUILE

SYSTÈMES BREVETÉS





# MACHINES THERMOGÈNES brev. pour chauffer au pétrole

pour braser, souder, recuire, plier, redresser à chaud. Pour sécher des moules de fonderies. pour la chauffe avant soudure autogène, pour chauffer des fours à ciment, à tremper, à recuire, etc.



## GÉTAZ, ROMANG, ÉCOFFEY (S. A.) Lausanne, Vevey, Genève Montreux, Châtel St-Denis

MATÉRIAUX  
DE  
CONSTRUCTION

Fabriques de Tuyaux en ciment et de Carrelages.  
Briques en ciment et cilico-calcaires.  
Carrelages céramiques :: Faïences pour revêtements.  
ARTICLES SANITAIRES

## FABRIQUE D'INGRÉDIENTS POUR LA TREMPÉ

FONDÉE EN 1886

TÉLÉGRAMME : BRUN WÆDENSWIL — TÉLÉPHONE 102

Marque de fabrique



Pâlier chauffant.

### Ed. BRUN, Wædenswil (Zurich)

Première fabrique spéciale de matériaux  
pour la trempe et la soudure,  
de graisse et huile réfrigérantes, etc.

#### Graisse et Huile réfrigérantes "Brun"

Graisse et huile réfrigérantes pour paliers, permettant  
de remettre des paliers chauffés en un délai très court à  
leur état normal. Refroidit les paliers chauds et les em-  
pêche de se chauffer, en nettoyant en même temps les  
cousinets de toute impropreté pendant la marche.

Se recommande pour la mise en  
marche de nouvelles machines.

Economie de temps, de force, de charbon et d'argent.

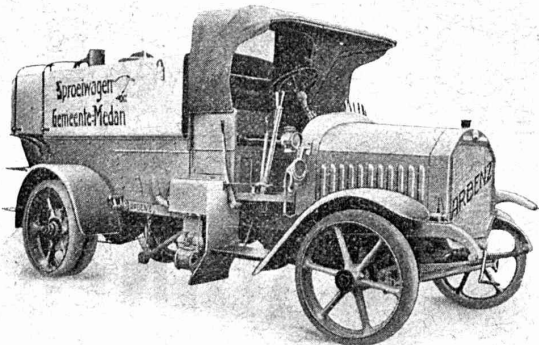
Marque de fabrique



Pâlier refroidi pendant la marche au moyen  
de la graisse ou de l'huile réfrigérante Brun.

Production journalière 15,000 kg.

EXPORTATION



Arroseuse automobile.

# "ARBENZ"

CAMIONS AUTOMOBILES  
VÉHICULES INDUSTRIELS  
etc.

FABRIQUE D'AUTOMOBILES  
ARBENZ S. A., ZURICH



## Société Genevoise d'Instruments de Physique. Genève

Installations frigorifiques.

Chaudronnerie légère

Outillage de précision.

Compteurs électriques.