

Objektyp: **Advertising**

Zeitschrift: **Bulletin technique de la Suisse romande**

Band (Jahr): **44 (1918)**

Heft 13

PDF erstellt am: **09.08.2024**

### **Nutzungsbedingungen**

Die ETH-Bibliothek ist Anbieterin der digitalisierten Zeitschriften. Sie besitzt keine Urheberrechte an den Inhalten der Zeitschriften. Die Rechte liegen in der Regel bei den Herausgebern. Die auf der Plattform e-periodica veröffentlichten Dokumente stehen für nicht-kommerzielle Zwecke in Lehre und Forschung sowie für die private Nutzung frei zur Verfügung. Einzelne Dateien oder Ausdrucke aus diesem Angebot können zusammen mit diesen Nutzungsbedingungen und den korrekten Herkunftsbezeichnungen weitergegeben werden. Das Veröffentlichen von Bildern in Print- und Online-Publikationen ist nur mit vorheriger Genehmigung der Rechteinhaber erlaubt. Die systematische Speicherung von Teilen des elektronischen Angebots auf anderen Servern bedarf ebenfalls des schriftlichen Einverständnisses der Rechteinhaber.

### **Haftungsausschluss**

Alle Angaben erfolgen ohne Gewähr für Vollständigkeit oder Richtigkeit. Es wird keine Haftung übernommen für Schäden durch die Verwendung von Informationen aus diesem Online-Angebot oder durch das Fehlen von Informationen. Dies gilt auch für Inhalte Dritter, die über dieses Angebot zugänglich sind.

**GESTEINSBOHRANLAGEN**



**H-FLOTTMANN & CIE.**  
**ZÜRICH 2 RENGGER-  
STRASSE 86**

**AFFOLTER, CHRISTEN & C<sup>ie</sup> S. A.**  
**BALE**



**GALVANISATION A FAÇON**

(GALVANISATION AU BAIN)

**PLOMBERIE**

FABRIQUE SPÉCIALE DE TOUS

**TRAVAUX DE TOLERIE**

(SPÉCIALITÉ SOUDURE AUTOGÈNE)

BOUILLEURS

RÉSERVOIRS

TUYAUX

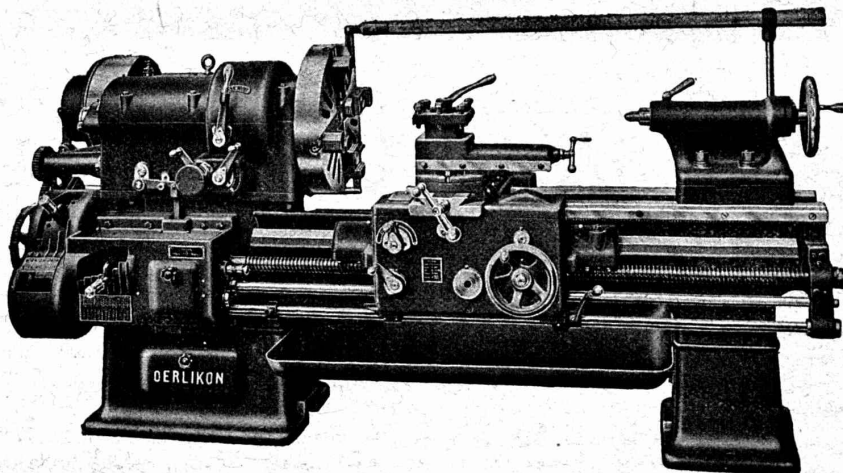
EMBALLAGES MÉTALLIQUES

ETC.

**Société Suisse de Machines-Outils Oerlikon**

TÉLÉGRAMMES : OUTIL OERLIKON  
PHONE : ZÜRICH : (HOTTINGEN 6943)

**Nouveau tour à monopoulie**



**8**



a été remette à neuf par tout carrier en mé-  
 tout sur simple forge par la soudure autogénou  
 au Castolin = Fonte neuve. DÉPENSE insignifiante  
 (1/3 dis. p. cm). Produits indispensables dans  
 tout atelier bien outillé. Laboratoires  
 demandez album illustré aux

**CASTOLIN**

**Wassermann & Co. à Lausanne**  
 tous les ans à la foire de Bâle  
 et au Comptoir Vaudois d'Echantillons  
 La Maison peut livrer à nouveau.

**P. CHIARA & FILS**  
 Pl. St-Laurent, 23, LAUSANNE  
 Verres de toutes sortes en gros et détail.  
**ENTREPRISES GÉNÉRALES**  
 de VITRERIE en tous genres  
 Atelier spécial de Vitraux d'Art  
**ENCADREMENTS**

**ÉLECTRICITÉ**

**Jules CAUDERAY**  
 Maison fondée en 1866  
 Rue d'Etraz, 28- LAUSANNE  
 Téléphone 10.63

**Métaux antifrictions**  
**Soudures d'étain**  
**Métaux purs**  
**Articles techniques**

**Vestit Metal S.A.**  
 Zurich.



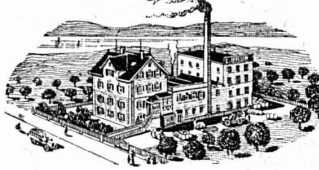
# Ed. BRUN, Wædenswyl

(Suisse)

Première fabrique spéciale de matériaux  
 pour la trempe et la soudure.

PRODUCTION JOURNALIÈRE : 15.000 KILOS

TÉLÉPHONE \_\_\_\_\_  
 TELEGRAMME  
 Brun, Wædenswyl  
 Exportation



Fondée en 1886

**Poudre à cémenter C** pour cémenter en paquet ou  
 au four, avec une profondeur  
 de trempe atteignant 8 mm.

**Poudre à tremper B** à feu ouvert jusqu'à une profon-  
 deur de 3 mm.

**Poudre à braser Brunin** remplaçant le borax et la  
 brasure, soudant à une  
 chaleur 3 fois moins forte qu'avec l'ancien procédé.

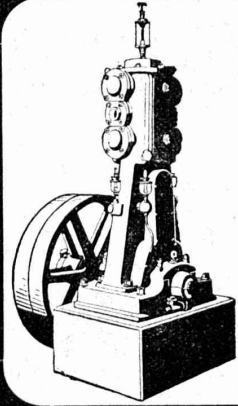
**Graisse et huile réfrigérantes** pour rafraîchir  
 les paliers chauds  
 et les préserver de la chaleur.

**Liquide à tremper** exempt d'acide.

**Graisse universelle à souder Brunol** exempte  
 d'acide  
 et d'oxyde, pour tout emploi, installations, fabrications, etc.

**Poudre à souder** le fer et l'acier, ainsi que pour la  
 soudure autogène, la meilleure  
 existant à ce jour.

**Huile à perforer** soluble dans l'eau.  
 Prix-courant et visite du voyageur gratis.



## Ateliers de Construction Burckhardt, Bâle

**Compresseurs**  
**Pompes à vide sèches**  
**Pompes à vide humides**  
**Essoreuses**

Machines spéciales pour la teinture et pour l'apprêt.

## Fabrique de CHAUFFAGE CENTRAL et Poèlerie moderne

# C. SAMBUC Fils, ingénieur, LAUSANNE

Fabrique de colliers en fer forgé. -- Exportation

**CHAUFFAGES CENTRAUX**

**Cuisines complètes p<sup>r</sup> Hôtels et Pensions**

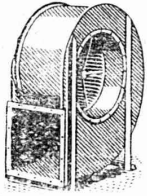
Fours de tous systèmes. — Buanderie — Séchoirs

*Petite chaudière Thermos pour appartements.*  
 Brev. + 76402.

Premières installations de Chauffage central par circulation d'air forcé:  
 Grands Magasins Innovation - Dépôt des Tramways, à Lausanne

Exposition internationale Milan 1906 : Diplôme d'Honneur et Médaille d'Or



# Ventilateurs **SULZER**

pour tous emplois, de construction normale ou spéciale

Pressions de **2 à 2000** mm de colonne d'eau

Demandez la brochure No. B. T. 3510

**SULZER FRÈRES, Société Anonyme, Winterthur**

## Offres d'exploitation de Brevets d'invention **E. IMER-SCHNEIDER** INGÉNIEUR CONSEIL GENÈVE

Les propriétaires des brevets suisses suivants désirent entrer en relations avec des fabricants suisses, en vue de la fabrication des articles brevetés et seraient disposés à céder des licences d'exploitation ou à vendre leurs brevets :

- N° 48786, du 6 septembre 1909, **Gebrüder Hardy**, pour : Cylindre pour frein à vide.
- N° 52811, du 18 août 1910, **Gebrüder Hardy**, pour : Piston pour cylindre de frein à vide.
- N° 56879, du 4 avril 1910, **Eduard Ridley Debenham** et **Eduard Clarke**, pour : « Machine à calculer ».
- N° 49320 et **50410**, du 16 août 1909, **Bellem & Brégéras**, pour : Moteur à combustion fonctionnant avec des carburants peu volatils et comportant un régulateur d'alimentation pour ceux-ci.
- N° 72098, du 25 août 1915, **Pollard & The Menco Elma Syndicate Limited**, pour : « Mécanisme de changement de vitesse ».

Prière d'adresser les offres ou propositions à **M. E. Imer-Schneider** ingénieur-conseil, 8, Boul. James Fazy, à **Genève**, qui les transmettra à qui de droit.

## Commune du Châtelard-Montreux

Ensuite de la démission du titulaire actuel, la Municipalité du Châtelard-Montreux ouvre un concours pour pourvoir le poste de

### Directeur des Travaux de la Commune.

Les postulants doivent être porteurs d'un *diplôme d'ingénieur et avoir la pratique des chantiers et de l'administration.*

Traitement de 5000 à 8000 francs, suivant capacités et aptitudes.

Entrée en fonctions le plus tôt possible.

Pour de plus amples renseignements s'adresser au bureau soussigné, Nouveau Collège, à Montreux, où les offres devront parvenir avant le 7 juillet 1918.

GREFFE MUNICIPAL.

## La S.A. Piccard-Pictet & C<sup>ie</sup>, à Genève

cherche

1° Pour ses bureaux d'Exploitation-Turbines :

### Deux Dessinateurs-Constructeurs

expérimentés dans le domaine de la mécanique générale.

2° Pour ses bureaux d'Etudes et de Construction-Turbines :

### Un Ingénieur-Hydraulicien

de première force

ayant si possible déjà rempli les fonctions de chef de service dans une maison similaire.

### Un Constructeur

au courant des tracés d'aubages de turbines Francis et Pelton.

### Des Dessinateurs-Techniciens

bien au courant de tous les détails de construction des turbines hydrauliques.

Envoyer les propositions avec indication de la date d'entrée la plus proche, prétentions et références. P-21113-X

## CONCOURS D'IDÉES

organisé

par la Ville de Bienne et les localités suburbaines

La ville de Bienne, d'accord avec les communes de Nidau, Madretsch, Mâche, Brügg et Port, organise un concours d'idées parmi les techniciens de nationalité suisse, y compris leurs collaborateurs, pour l'élaboration de projets :

- a) Pour un plan de transformation générale de la Ville de Bienne et des communes suburbaines;
- b) pour l'aménagement de la nouvelle place de la gare et le morcellement de l'emplacement de l'ancienne gare aux voyageurs;
- c) pour l'aménagement de la rive du lac.

On peut se procurer les conditions du concours et les bases techniques au bureau du cadastre de la ville de Bienne, moyennant un dépôt de 25 francs (qui seront remboursés lors de l'envoi d'un projet conforme au programme).

**Terme pour l'envoi des projets : 1<sup>er</sup> décembre 1918.**

Le jury est composé de MM. :

Leuenerberger, conseiller municipal, chef du département des travaux publics, à Bienne, président.

Arter, architecte, à Zurich.

Huser directeur des travaux publics, à Bienne.

Laverrière, architecte, à Lausanne.

Muller, directeur des travaux publics, à St-Gall.

Riggenschach, ingénieur, à Bâle.

Villars, géomètre de la ville, à Bienne.

Suppléants, MM. Autran, ingénieur, à Genève.

Vœlki, ingénieur, à Winterthur.

Le jury dispose d'une somme de 15.000 francs pour allouer des primes à cinq projets au maximum. En outre, 5000 francs sont destinés aux meilleurs travaux des projets spéciaux (emplacement de la gare et rive du lac).

Berne, le 31 mai 1918.

P-2198-U

**Au nom des Conseils Municipaux de Bienne, Nidau, Madretsch, Mâche, Brügg et Port :**

Le maire de Bienne, Le chancelier municipal de Bienne, LEUENBERGER. ELLEN.

### PRESSE HYDRAULIQUE

300-400 atmosphères pour fabrication de pierres artificielles ou briquettes, complète avec machine et un Electromoteur de 2 1/2 HP., à vendre de suite. (OF 1030 A)

Sutter frères,

Lehenmattstrasse, 122, BALE.

### On cherche des TECHNICIENS

expérimentés dans les branches tuilerie et ciment ou en général dans la construction des fours industriels. Les postulants connaissant les langues étrangères obtiendront la préférence.

Offres de techniciens capables, sérieux, de nationalité suisse, avec indication des études et occupations antérieures, âge, prétentions, date d'entrée, etc., copie de certificats et photographie, à adresser à l'Indicateur Vandois, Jumelles, 4, Lausanne, sous chiffre 126.

### PATENT-VERKAUF

(ex. LIZENZ)

Schweizerpatent 78 318 :

### Universal- Presse

für **Brennstoff** aus Abfällen (Papier, Trester, Sägespäne, etc.) und für **Früchte** (Salt, Confiture, etc.).

### Massen-Artikel

in kleiner handlicher Eisenkonstruktion für **Haushalte, Gasthöfe, Bureau, usw.**  
Einfach, bequem, Sauber, in jedem Raume gut benützbar!

Offerten gef. an **J.-E. Hagen**, Zürcherstrasse, 414, Frauenfeld.

# TREUILS • BETONNIERES



Concasseurs, Cribleurs, Laveuses, Sonnettes à bras et à vapeur, Palans, Grues Electriques et à Vapeur, Moteurs — Vente-Location —  
**FRITZ MARTI S.A. BERNE** Dépôts et Ateliers à Berne et Wallisellen-Zurich

## „Jurasite“

Produit Suisse  
pour mortier  
de couleur naturelle.

(Marque déposée No. 37047)

Ces deux produits Suisses sont très résistants, de couleurs solides et d'une application facile.

S'adresser pour les prospectus, les échantillons, les références et tous autres renseignements à la fabrique ci-bas, qui SEULE fabrique ces produits ou à ses Représentants.

Fabrique de Chaux hydr. et de gypse Bærswil (Soleure) Usine de Terrazzo et de Jurasit

REPRÉSENTANTS : Gyps-Union, S. A., Lausanne et Bex.  
Gétaz, Romang & Ecoffey S. A., Lausanne et Vevey.  
Paul Bura, Vauseyon, 19, Neuchâtel (pour le Canton de Neuchâtel)

## „Alpesite“

Produit Suisse  
pour crépis similipierres, pierres  
factices et bétons agglomérés.

(Marque déposée No. 38616)

## ACIER OUTILS

pour OUTILS en TOUTES DIMENSIONS

Fil acier pour ressorts

Acier laminé en bandes, en planches  
pour tous usages.

ACIER RAPIDE

**SCHWOB & C<sup>ie</sup>, GENÈVE**

Téléphone 29.29 — CROIX-D'OR, 17

TUYAUX FONTE DE CHOINDEZ



Tubes acier à emboîtement

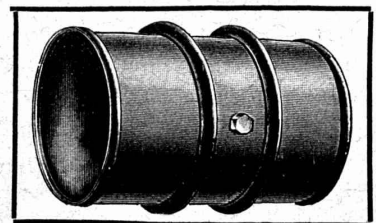
■ ■ ■ ■ CALCULS DE STABILITÉ ■ ■ ■ ■  
Projets - Devis - Mise en soumission - Surveillance - Expertise  
BÉTON ARMÉ et CONSTRUCTIONS DIVERSES

**A. PARIS,** Ingénieur-Conseil indépendant  
des brevets et des entreprises  
Avenue Jomini :: LAUSANNE :: Téléph. 46.92

## Fûts en fer forgé

de tout genre et dans toute exécution (noirs, galvanisés, etc.) servant au transport de pétrole, d'huile, de benzine, de glycérine, d'alcool, d'esprit de sel-amoniaque, etc.

Nos fûts sont pourvus aux deux extrémités de cercles de renforcement massifs ou façonnés et de cercles de roulage creux qui, à solidité égale, permettent une diminution de poids et par conséquent une économie de frais de transport assez considérable.



**Bidons en fer**  
soudés à l'autogène  
d'une contenance de 25 à 100 litres.

**Mannesmannröhren-Werke, Düsseldorf**

Représentant pour la Suisse: Ernest DEFFNER, Ingénieur, ZURICH VI, Frohburgstrasse, 54



# Fédération des Fabricants Suisses



de Cartons bitumés (inscr. R. du C.)

Téléphone: 36.36



ZURICH, Peterhof Télégr.: Dachpappverband Zurich

BUREAU DE VENTE

ET DE CONSULTATION

Livraison de cartons bitumés, ciment ligneux, matières collantes et cartons-feutre.

## Chaudronnerie d'Aluminium S. A.

• SCHLIEREN (Zurich) •

Constructions d'Appareils en tous genres pour:  
**Industrie chimique. Laiterie. Brasserie**

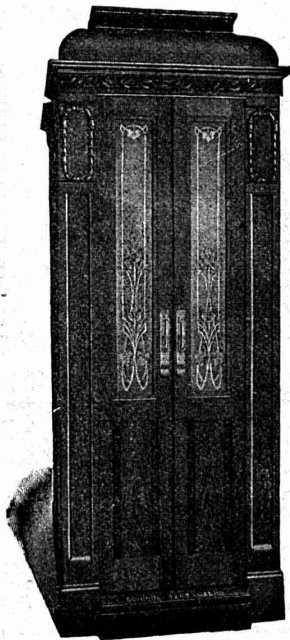
Appareils vacum en aluminium

## ASCENSEURS ET MONTE-CHARGES

Electriques, Hydrauliques, à Transmission

# Schindler & C<sup>ie</sup>, Lucerne

Bureau et Atelier à LAUSANNE



## Marc PELET

Ingénieur-Constructeur

Rue Saint-Roch, 3 et 5

Commande par bouton  
par corde, par volant.

Marche silencieuse

Parachute infaillible

4000 installations en fonctions

Renseignements, Dessins,  
Devis et Prix-courants  
*gratis sur demande.*

## Appareillage, Serrurerie, Installations sanitaires

SOUDURE AUTOGENE

## DANIEL PERRET

6, Avenue de Béthusy LAUSANNE Téléphone 1086

Installateur des eaux de Cossonay, Ballaigues, Vallorbe, Vaulion, Echallens  
Bremblens, Leysin, Belmont.

Spécialité de canalisations à haute pression, chauffages de serres. Etudes  
et devis sur demande. Magasin d'exposition et de vente. Articles pour  
gaz. Potagers économiques «Le Rêve», etc., Réchauds, manchons, etc.

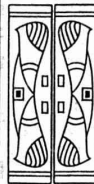
## S. A. des Usines de Mosaique en Marbre

BALDEGG

Bureau de vente avec magasin d'échantillons à Berne:

Comptoir des Matériaux de Construction S.A. Berne

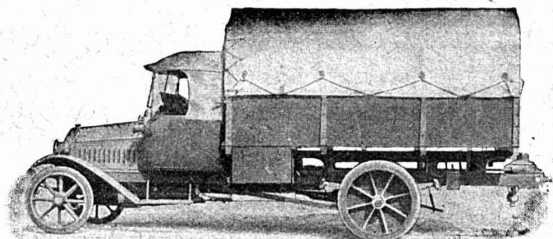
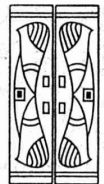
Téléphones 32 71 et 17 23



Articles sanitaires en marbre-mosaique armé:

Eviers, Egouttoirs  
Fontaines murales, Lavoirs, Baignoires  
Lavabos individuels et collectifs.

Exécution d'après dessin  
dans toutes les formes et dimensions



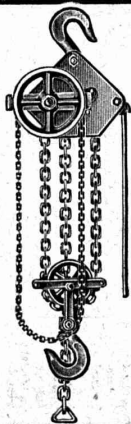
Camions de 2 à 5 tonnes,  
Camions pont basculant,  
Omnibus 10-40 passagers,  
Arroseuses automobiles,  
Tracteurs militaires,  
Tracteurs pour l'agriculture,  
Camions pour le transport de  
bois en grumes, etc.

## FABRIQUE d'AUTOMOBILES BERNA S.A.

OLTEN (Suisse)



Tracteur „Berna“ 40 HP.



## PALANS à roues cylindriques

avec noix à chaîne débranchable  
servant à la montée et descente  
du crochet de charge vide  
à rapidité voulue.

Economie de temps considérable.  
Fabrication de premier ordre.

## ROBERT AEBI & C<sup>ie</sup>

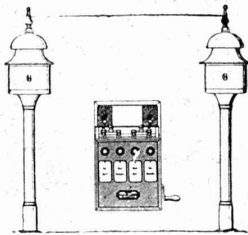
Ateliers de Construction REGENSDORF  
Bureau: ZURICH I, Werdmühleplatz, 2

# Hasler, Société anonyme, Berne

Successeur de l'Atelier des Télégraphes de G. HASLER  
FONDÉ EN 1852

## APPAREILS TÉLÉGRAPHIQUES et TÉLÉPHONIQUES

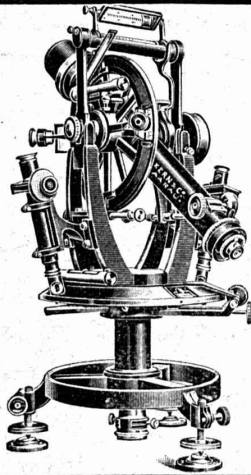
Téléphones spéciaux pour installations à fort courant.



## Appareils électriques

de BLOC et de SIGNAUX

pour  
Chemins de fer

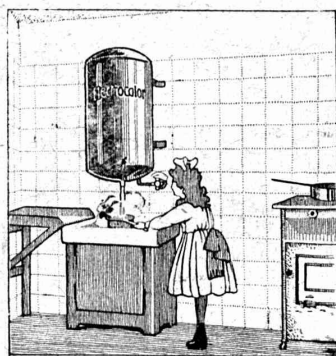


## Kern AARAU

Théodolites  
Instruments de nivellement  
Boîtes de  
Compas de précision

CATALOGUES GRATIS

Kern & C<sup>ie</sup> Société Anonyme Aarau



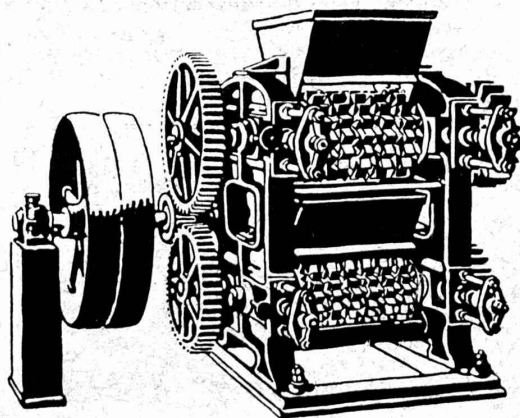
Pour remplacer  
GAZ et CHARBON  
utilisez nos

## Réservoirs à eau chaude électriques automatiques «Electrocalor»

Syst. à accumulation breveté,  
s'accouple sur toute conduite  
électrique  
pour villas, hôtels, industries,  
écoles, etc.

Prospectus et devis adressés  
gratuits par la  
Sté Anon. Kummli & Matter

AARAU  
Fabrique de machines  
et appareils électriques



## Broyeurs - Concasseurs

Construction "Daverio"

pour anthracite, coke, briquettes, charbon, sel, craie, argile  
et autres matières semi-dures.

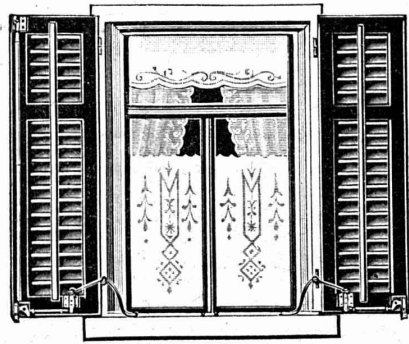
Installations complètes de broyage, concassage, criblage  
et transport.

PLANS et DEVIS SUR DEMANDE

Daverio & C<sup>ie</sup> S.A. Ateliers de Construction Zurich

## Tourne-volets "Universel"

BREVET + N° 55511 D. R. P. N. 244.340



Exposition Nationale Suisse 1914: MÉDAILLE D'OR  
Exposition Internationale pour le bâtiment 1913, à Leipzig  
MÉDAILLE D'ARGENT

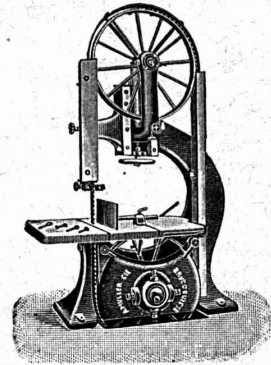
Pour manœuvrer les volets  
à fenêtres fermées.

Za 2019 g

H. HESS, Pilgersteg-Ruti (Zurich)

## Ateliers de Constructions mécaniques et Fonderie A. MULLER & C<sup>ie</sup>, Brugg (Argovie)

Machines  
à  
travailler  
le  
bois de  
haute  
précision



Grands stocks  
Exposition  
permanente  
à  
ZURICH  
Unter  
Mühlesteig 2

## Constructions Métalliques

C. Wolf & C<sup>ie</sup>, Nidau (Berne)

# Oehler & C<sup>ie</sup> Aciéries et Ateliers de Construction Aarau

Chemins de fer  
Système Decauville

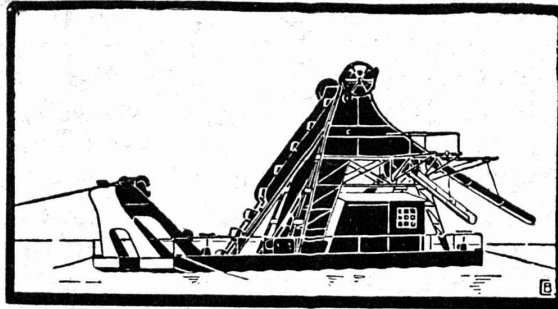
Voies aériennes

Chemins de fer  
suspendus

Elévateurs

Transporteurs

Maison fondée en 1881



Excavateurs  
Dragues  
Bétonnières  
Fonte ordinaire  
Acier coulé  
électrique

Prière de demander nos catalogues.

## PRESSPAN WEIDMANN



PRO  
PRA

Feuilles en toutes épaisseurs, depuis 1/10 m Rouleaux et rubans continus de 1/10 à 1 m Presspan huilés et vernis. Presspan micacés. Pièces découpées, pièces isolantes diverses. Demandez offres et échantillons. **FABRIQUE DE CARTONS PRESSPAN ET DE MATIÈRES ISOLANTES POUR L'ELECTRICITE-CI-DEVANT H. WEIDMANN S.A.**

RAPPERSWIL



SUISSE

NOS

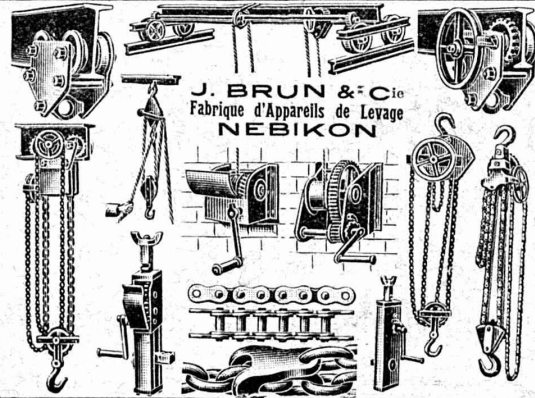
## Ciments acides

résistant à l'action des

lient des matériaux de différents genres. Ils s'emploient pour les carrelages, revêtements et lambrissages. Ils résistent non seulement à l'action des acides, mais aussi à celle de l'eau.

Demandez renseignements détaillés et prix de vente à la

**FABRIQUE de COLLE à FROID O. MESSMER, BALE**



J. BRUN & C<sup>ie</sup>  
Fabrique d'Appareils de Levage  
NEBIKON

## ATELIERS DE CONSTRUCTIONS S. A.

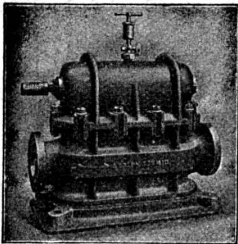
ci-devant A. Schmid  
Fondés en 1871

ZURICH

Adr. Télégr.: Sihlfabrik  
Téléphone 3544, Selnau

### COMPTEURS D'EAU

pour le contrôle de la consommation du combustible nécessaire pour tous les propriétaires de chaudières.



Compteur d'eau à double piston.

Plus de 10,000 appareils en service

- Pompes
- Moteurs à eau
- Turbines
- Compresseurs
- Presses hydrauliques
- Presses à excentrique
- Engrenages à vis sans fin
- Appareils pour la production de gaz d'air, système Schmid
- Appareils orthopédiques, système Prof. Dr. Schulthess

Palans, treuils, moufles  
Chaines et Cordages

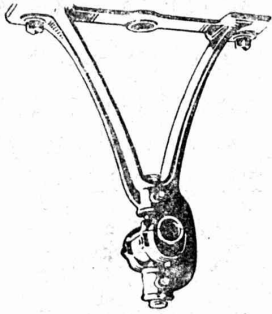


**Max Schmidt & C<sup>ie</sup>**  
LAUSANNE





∞ SOCIÉTÉ DES USINES DE LOUIS DE ROLL ∞  
 SUCCURSALE: **USINE DE CLUS** CT. DE SOLEURE



## TRANSMISSIONS MODERNES

avec paliers à graissage à bagnes ou à billes.

Installations de transmissions complètes pour toutes les branches de l'industrie.

Embrayages à friction système **Benn**, brevetés.

Embrayages électromagnétiques à friction, brevetés en Suisse et à l'étranger.

Poulies en fonte. Galopins à graissage automatique ou sur roulement.

Concessionnaires pour la Suisse des

**Transmissions LÉNIX brevetées.**

## G. RUTTIMANN :: LAUSANNE

ENTREPRISES ÉLECTRIQUES



TÉLÉPHONE 3322

Maison spéciale pour la construction de

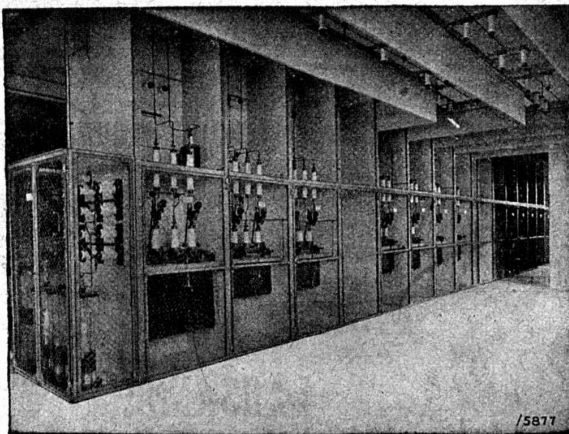
## Réseaux électriques aériens

SOCIÉTÉ ANONYME

## BROWN, BOVERI & C<sup>ie</sup>, BADEN (Suisse)

Bureau Technique pour la Suisse Romande: Lausanne, Avenue de la Gare, 3 :: Téléphone 21 59

Construction et équipement complet de centrales électriques.



/5877

*Tableaux de distribution.*

*Régulateurs à action rapide.*

*Transformateurs de tension.*

*Relais divers.*

*Sectionneurs.*

*Coupe-circuits sous tubes.*

*Matériel de canalisation et de conduites.*