

Objektyp: **Advertising**

Zeitschrift: **Bulletin technique de la Suisse romande**

Band (Jahr): **44 (1918)**

Heft 14

PDF erstellt am: **12.07.2024**

### **Nutzungsbedingungen**

Die ETH-Bibliothek ist Anbieterin der digitalisierten Zeitschriften. Sie besitzt keine Urheberrechte an den Inhalten der Zeitschriften. Die Rechte liegen in der Regel bei den Herausgebern. Die auf der Plattform e-periodica veröffentlichten Dokumente stehen für nicht-kommerzielle Zwecke in Lehre und Forschung sowie für die private Nutzung frei zur Verfügung. Einzelne Dateien oder Ausdrucke aus diesem Angebot können zusammen mit diesen Nutzungsbedingungen und den korrekten Herkunftsbezeichnungen weitergegeben werden. Das Veröffentlichen von Bildern in Print- und Online-Publikationen ist nur mit vorheriger Genehmigung der Rechteinhaber erlaubt. Die systematische Speicherung von Teilen des elektronischen Angebots auf anderen Servern bedarf ebenfalls des schriftlichen Einverständnisses der Rechteinhaber.

### **Haftungsausschluss**

Alle Angaben erfolgen ohne Gewähr für Vollständigkeit oder Richtigkeit. Es wird keine Haftung übernommen für Schäden durch die Verwendung von Informationen aus diesem Online-Angebot oder durch das Fehlen von Informationen. Dies gilt auch für Inhalte Dritter, die über dieses Angebot zugänglich sind.

### SERVICE DE PLACEMENT

de la  
**Société Suisse des Ingénieurs et des Architectes S. I. A.**  
Tiefenhöfe, 11 - Zurich

**Demandes de place:**

**N° 259: INGÉNIEUR**, compétent en matière de projets et travaux hydrauliques.

Prière de s'adresser au Secrétariat de la Société à Zurich, Tiefenhöfe 11 (Paradeplatz).

### Ecole de Mécanique et d'Horlogerie de Neuchâtel

Ensuite de démission honorable, les fonctions de

**Professeur de mathématiques électrotechnique et sciences appliquées**

sont mises au

## CONCOURS

Préférence sera donnée aux candidats ayant eu activité pratique industrielle. Clôture du concours: 13 juillet 1918. Pour tous renseignements s'adresser au Directeur de l'Ecole.

P. L. 941 N

La Commission.

### A VENDRE

plusieurs **baraquas** pour habitations d'ouvriers, ainsi que **lits complets**, en grand nombre.

Adresser les demandes à *Publicitas S. A., Bienne*, sous chiffres C-2366-U.

## Décorations en Staff

de fabrication spéciale brevetée et meilleur équivalent des travaux poussés sur place sont achetés par **architectes, entrepreneurs** de préférence chez

**Ernest Haberer & C<sup>ie</sup> - Berne**

Téléphone 943

Commandes directes d'après catalogues et travaux d'après plans spéciaux sont promptement exécutés.

Projets avec nos motifs de catalogues pour plafonds, murs, etc., en tous genres et grandeurs, d'après plans donnés, sont fournis gratuitement.

**Conditions avantageuses.**

Catalogues à disposition.



## GÉTAZ, ROMANG, ÉCOFFEY (S. A.)

Lausanne, Vevey, Genève  
Montreux, Châtel St-Denis

**MATÉRIAUX DE CONSTRUCTION**

Fabriques de Tuyaux en ciment et de Carrelages.

Briques en ciment et cilico-calcaires.

Carrelages céramiques :: Faïences pour revêtements.

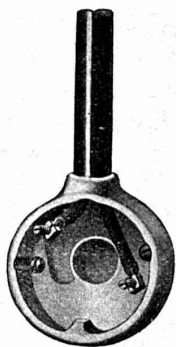
ARTICLES SANITAIRES

## SIEMENS-SCHUCKERTWERKE

Succursale: **ZURICH Löwenst. 55**



## Interrupteurs ZETA



à ressort

**INTERCHANGEABLE**

La longue durée de l'interrupteur **Zeta**

**15000 couplages**

est augmentée par la possibilité de remplacer les ressorts, dans la tête de l'interrupteur. Le remplacement s'effectue sans outillage spécial, sans desserrage de vis et sans aucun danger, la tête étant hors circuit.

**SANS AUGMENTATION DU PRIX DE L'INTERRUPTEUR**



## Coffres-forts

de construction incombustible et incrochetable fabriqués par la maison

**A. & R. Wiedemar**

Fondée en 1862

à Berne

Fondée en 1862

Médaille d'Or: Exposition Nationale Suisse Berne 1914

A VENDRE

### Grue à portique

roulante.

à commande électrique.

**Force: 30 tonnes.**

Longueur totale 45 mètres, soit 30 m. entre voies de roulement et deux encorbellements de 7 m. 50. Hauteur libre sous tablier. 8 mètres. Appareil en bon état pouvant être vu en fonctionnement.

Pour tous renseignements, s'adresser par écrit sous *D-24555-L, Publicitas S. A., Zurich.*

A VENDRE O. F. 5225 L

### Aciers doux

ronds, de 5-30 mm.

S'adresser *Câse 7209, Lausanne.*

**LA CALORIE S. A.**

*Chauffage et Ventilation,*  
cherche

### Ingénieur expérimenté

comme chef de bureau. Connaissance parfaite du français et références de premier ordre exigées.

Adresser offres par écrit, *rue de l'Est, Genève.* P 21190-X

On cherche des

### TECHNICIENS

expérimentés dans les branches tuilerie et ciment ou en général dans la construction des fours industriels. Les postulants connaissant les langues étrangères obtiendront la préférence.

Offres de techniciens capables, sérieux, de nationalité suisse, avec indication des études et occupations antérieures, âge, prétentions, date d'entrée, etc., copie de certificats et photographie, à adresser à *l'Indicateur Vaudois, Jumelles, 4, Lausanne,* sous chiffre 126.

Une place d'

## Ingénieur rural

au Département de l'Agriculture du canton de Vaud  
est au concours. Le candidat doit être porteur du  
diplôme d'ingénieur rural de l'Ecole polytechnique  
fédérale. Entrée en fonctions immédiate.

Adresser les offres avec prétentions au Département  
avant le 25 juillet 1918.

## INDICATEUR VAUDOIS

Livre d'adresses de Lausanne et du Canton de Vaud. — Dans toutes librairies

:: PARAIT CHAQUE ANNÉE EN JANVIER ::

## P. CHIARA & FILS

Pl. St-Laurent, 23, LAUSANNE  
Verres de toutes sortes en gros e détail.  
ENTREPRISES GÉNÉRALES  
de VITRERIE en tous genres  
Atelier spécial de Vitraux d'Art  
ENCADREMENTS

Manufacture de Papiers  
**STOUKY, BAUMGARTNER & C<sup>e</sup>**  
LAUSANNE et RENENS

Spécialité de Papiers  
utilisés dans l'Industrie du Bâtiment

Métaux antifrictions

Soudures d'étain

Métaux purs

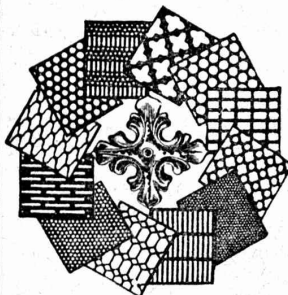
Articles techniques

**Vestil Metal S.A.**

Zurich.



**Tôles perforées**



**H. HEER & C<sup>o</sup>**  
OLTEN 73-1

**IMPRIMERIE LA CONCORDE**

Jumelles, 4 Téléphone 35 95  
Direction: TH. PACHE-TANNER, - J. PACHE-PÉRILLARD.



Travaux soignés en tous genres.  
Illustrations - Volumes, Thèses.  
Journaux - Labeurs - Algèbre.



## Le succès par la réclame

par H. DELACRÉTAZ président de  
l'Association suisse "Pro Reclama"

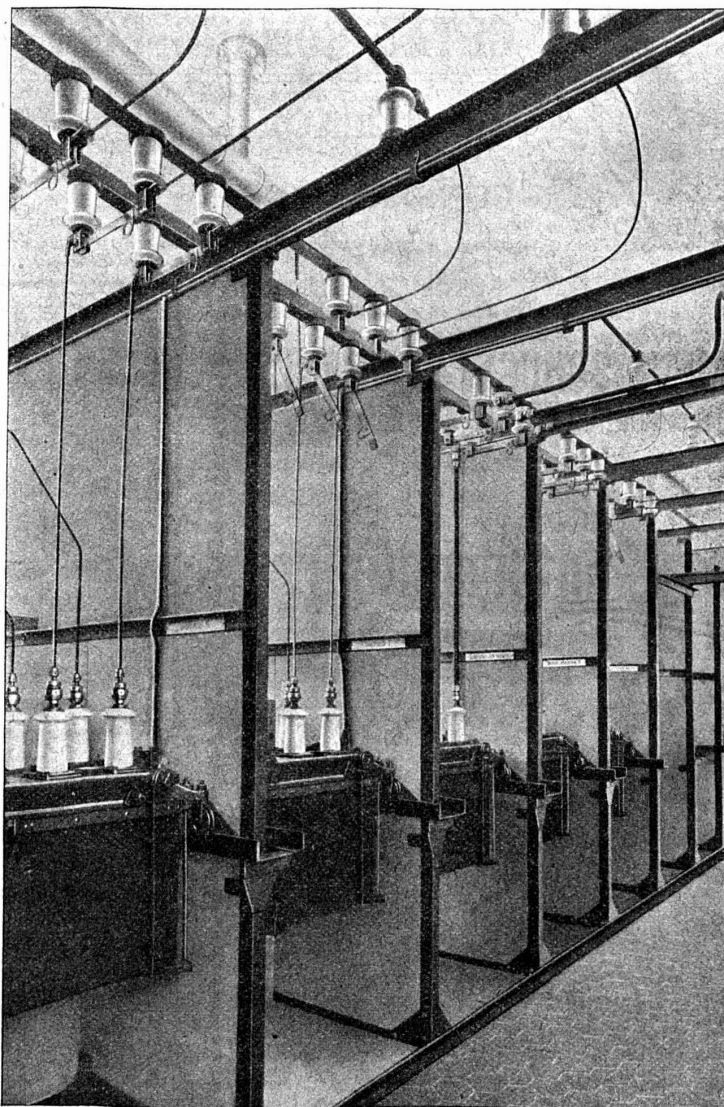
Fr. 3.—

SOCIÉTÉ SUISSE D'ÉDITION ET TOUTES LIBRAIRIES

Constructions Métalliques

C. Wolf & C<sup>ie</sup>, Nidau (Berne)

## Charles Maier, Schaffhouse (Suisse) Fabrique d'Appareils Electriques



### TABLEAUX DE DISTRIBUTION COMPLETS

Disjoncteurs à bain d'huile :: Interrupteurs pour lignes aériennes :: Sectionneurs  
Parafoudres :: Coffrets de manœuvre pour moteurs.

**GESTEINSBOHRANLAGEN**

**H-FLOTTMANN & CIE.**  
**ZÜRICH 2 RENGGER-STRASSE 86**

**AFFOLTER, CHRISTEN & C<sup>ie</sup> S. A.**  
**BALE**

**GALVANISATION A FAÇON**  
 (GALVANISATION AU BAIN)

**PLOMBERIE**

FABRIQUE SPÉCIALE DE TOUS

**TRAVAUX DE TOLERIE**

(SPÉCIALITÉ SOUDURE AUTOGENE)

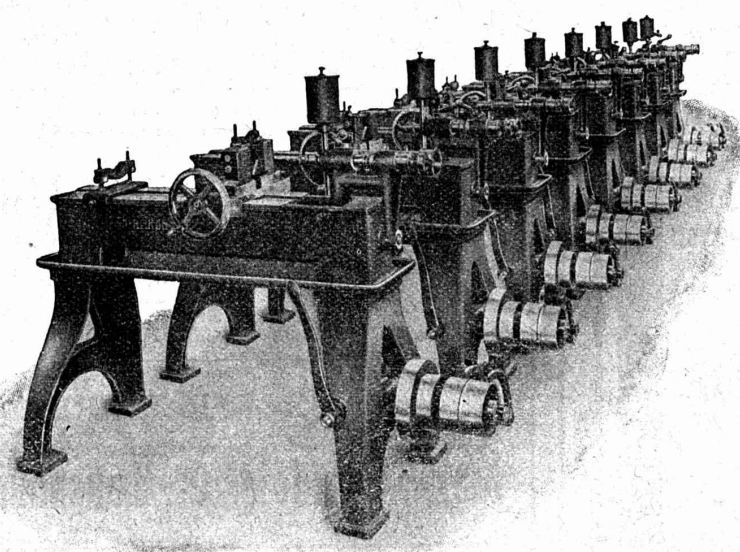
BOUILLEURS  
 RÉSERVOIRS  
 TUYAUX  
 EMBALLAGES MÉTALLIQUES  
 ETC.

**Société Suisse de Machines-Outils Oerlikon**

TÉLÉ GRAMMES : OUTIL OERLIKON  
 PHONE : ZÜRICH : (HOTTINGEN 6943)

40

**Livrable de suite :**



**Machines à centrer  
 à deux broches**

**pour axes  
 jusqu'à 120 mm. de diam.**



**Fabrication en série.**

# Cérésite

Brevetée  
s. g. d. g.

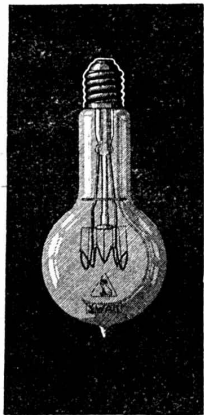
Hydrofuge incomparable rendant le mortier rigoureusement imperméable

Représentants généraux pour la Suisse :

**Gétaz, Romang, Ecoffey s. A.**

LAUSANNE. tél. 3880. VEVEY, tél. 77.

Adresse Télégraphique : Matériaux.



## LAMPES

à filament étiré

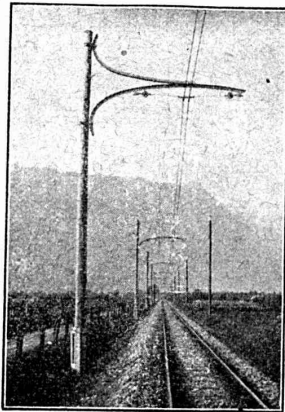
1 Watt et 1/2 Watt

Fabrication exclusivement suisse

LUMIÈRE S.A.

ZOUG (Suisse)

USINE à GOLDAU



## Fabrique de Meubles en fer Biglen BIGLER, SPICHTER & C<sup>IE</sup>

Fabrication spéciale pour  
**Matériel de lignes de contact et Matériel  
d'équipement de chemins de fer électriques**

DIRECTION : Ing. MORGENTHALER

BUREAU TECHNIQUE à BERNE

Adresse pour la correspondance : BIGLER, SPICHTER & C<sup>ie</sup>, à BERNE  
Téléphone N° 26 20 \* Adresse télégraphique : ELECTROBIGLEN BERNE

ATELIERS MÉCANIQUES --  
SERRURERIE MÉCANIQUE  
-- FORGE MÉCANIQUE --  
ÉTAMPAGE -- PRESSAGE

MENUISERIE MÉCANIQUE  
PEINTURE -- SOUDURE AU-  
TOGÈNE -- FABRICATION  
D'ARTICLES EN SÉRIES



## Henri Brändli, Horgen

Fabrique de carton bitumé, ciment ligneux

Spécialité :

**Plaques isolatrices asphaltées**

en toutes épaisseurs et de tous genres pour

Couvertures imperméables de ponts, tunnels, passages, chapes de voûte, soubassements, etc

ISOLATIONS (Fourniture et pose) ISOLATIONS  
Feutre et tapis isolant. Asphalte isolant.

Meilleures références.  
Télégr. Henri Brändli.

Service soigné  
Téléphone: 38

**ASSUREZ-VOUS  
CONTRE LES ACCIDENTS**

professionnels  
et non professionnels

à la

**MUTUELLE VAUDOISE**

Tous les bénéfices réalisés  
reviennent en totalité aux sociétaires.

Contrat annuel.

## Fonte pour canalisation

à haute pression

des Usines de Choindez

TUYAUX FER ÉTIRÉ

**Max Schmidt & C<sup>ie</sup>, Lausanne**

# VOIES TRANSPORTABLES



Locomotives Electriques et à vapeur, Vagonnets à  
caisse culbutante en acier et en bois. Locomo-  
biles. Pompes centrifuges, Pompes à Diaphragme  
Moteurs Electriques et à benzine

—Vente-Location—

## FRITZ MARTI S.A. BERNE

Dépôts et Ateliers à Berne et Wallisellen Zurich

### „Jurasite“

Produit Suisse  
pour mortier  
de couleur naturelle.

(Marque déposée No. 37047)

Ces deux produits Suisses sont très résistants, de couleurs solides et d'une application facile.

### „Alpesite“

Produit Suisse  
pour crépis similibriques, pierres  
factices et bétons agglomérés.

(Marque déposée No. 38616)

S'adresser pour les prospectus, les échantillons, les références et tous autres renseignements à la fabrique ci-bas,  
qui SEULE fabrique ces produits ou à ses Représentants.

Fabrique de Chaux hydr. et de gypse Bærschwil (Soleure) Usine de Terrazzo et de Jurasit

REPRÉSENTANTS : Gyps-Union, S. A., Lausanne et Bex.  
Gétaz, Romang & Ecoffey S. A., Lausanne et Vevey.  
Paul Bura, Vauseyon, 19, Neuchâtel (pour le Canton de Neuchâtel)

## ACIER OUTILS

pour OUTILS en TOUTES DIMENSIONS

Fil acier pour ressorts  
Acier laminé en bandes, en planches  
pour tous usages.

ACIER RAPIDE

### SCHWOB & C<sup>ie</sup>, GENÈVE

Téléphone 29.29 CROIX-D'OR, 17

## Siegrist & Stokar, Schaffhouse (Suisse)

Fabrique spéciale

d'Articles de Dessin et de Mesurage

Tables à dessin

■ ■ CALCULS DE STABILITÉ ■ ■  
Projets - Devis - Mise en soumission - Surveillance - Expertise  
BÉTON ARMÉ et CONSTRUCTIONS DIVERSES

A. PARIS, Ingénieur-Conseil indépendant  
des brevets et des entreprises

Avenue Jomini :: LAUSANNE :: Téléph. 46.92

## Papiers pour Reproductions

de Dessins industriels :  
Négatif, Positif, Sépia

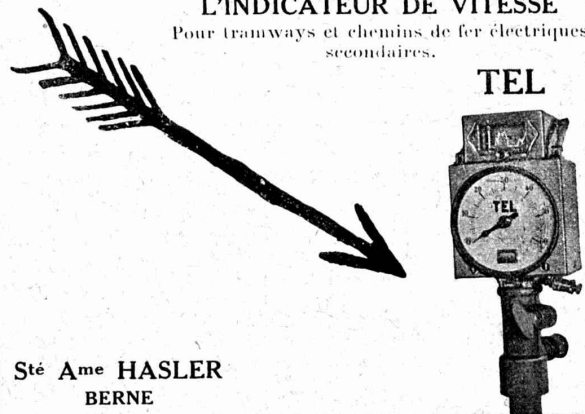
### CHARLES EBNER

SCHAFFHOUSE

12, Quai du Rhin, 12

L'INDICATEUR DE VITESSE  
Pour tramways et chemins de fer électriques  
secondaires.

TEL



Sté Ame HASLER  
BERNE

**Fédération des Fabricants Suisses**  
de Cartons bitumés (inscr. R. du C.)

Téléphone : 36.36    **ZURICH, Peterhof**    Télégr. : Dachpappverband Zurich

**BUREAU DE VENTE**    Livraison de cartons bitumés, ciment ligneux, matières collantes et cartons-feutre.  
**ET DE CONSULTATION**

**Chaudronnerie d'Aluminium S. A.**  
● SCHLIEREN (Zurich) ●

Constructions d'Appareils en tous genres pour:  
**Industrie chimique. Laiterie. Brasserie**

Appareils vacuum en aluminium

Appareillage, Serrurerie, Installations sanitaires  
*SOUDURE AUTOGENE*

**DANIEL PERRET**  
6, Avenue de Béthusy LAUSANNE Téléphone 1086

Installateur des eaux de Cossonay, Ballaigues, Vallorbe, Vaulion, Echallens, Bremblens, Leysin, Belmont.  
Spécialité de canalisations à haute pression, chauffages de serres. Etudes et devis sur demande. Magasin d'exposition et de vente. Articles pour gaz. Potagers économiques «Le Rêve», etc., Réchauds, manchons, etc.

**ASCENSEURS ET MONTE-CHARGES**

Electricques, Hydrauliques, à Transmission

**Schindler & C<sup>ie</sup>, Lucerne**

Bureau et Atelier à LAUSANNE

**S. A. des Usines de Mosaïque en Marbre**  
BALDEGG

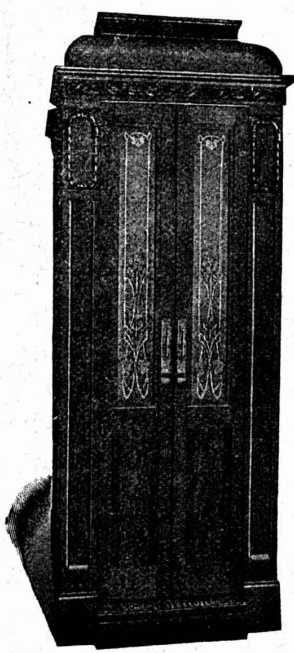
Bureau de vente avec magasin d'échantillons à Berne :  
**Comptoir des Matériaux de Construction S. A. Berne**

Téléphones 32 71 et 17 23

Articles sanitaires en marbre-mosaïque armé :

Eviers, Egouttoirs  
Fontaines murales, Lavoirs, Baignoires  
Lavabos individuels et collectifs.

*Exécution d'après dessin  
dans toutes les formes et dimensions*



**Marc PELET**  
Ingénieur-Constructeur

Rue Saint-Roch, 3 et 5

Commande par bouton  
par corde, par volant.

Marche silencieuse

Parachute infaillible

4000 installations en fonctions

Renseignements, Dessins,  
Devis et Prix-courants  
*gratis sur demande.*

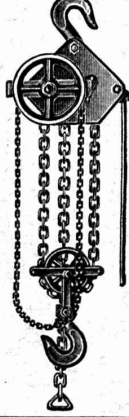


Camions de 2 à 5 tonnes,  
Camions pont basculant,  
Omnibus 10-40 passagers,  
Arroseuses automobiles,  
Tracteurs militaires,  
Tracteurs pour l'agriculture,  
Camions pour le transport de  
bois en grumes, etc.

**FABRIQUE d'AUTOMOBILES BERNA S. A.**  
OLTEN (Suisse)



Tracteur „Berna“ 40 HP.



**PIALANS**  
à roues cylindriques

avec noix à chaîne déclanchable  
servant à la montée et descente  
du crochet de charge vide  
à rapidité voulue.

Economie de temps con idérable.  
Fabrication de premier ordre.

**ROBERT AEBI & C<sup>ie</sup>**  
Ateliers de Construction REGENSDORF  
Bureau: ZURICH I, Werdmühleplatz, 2

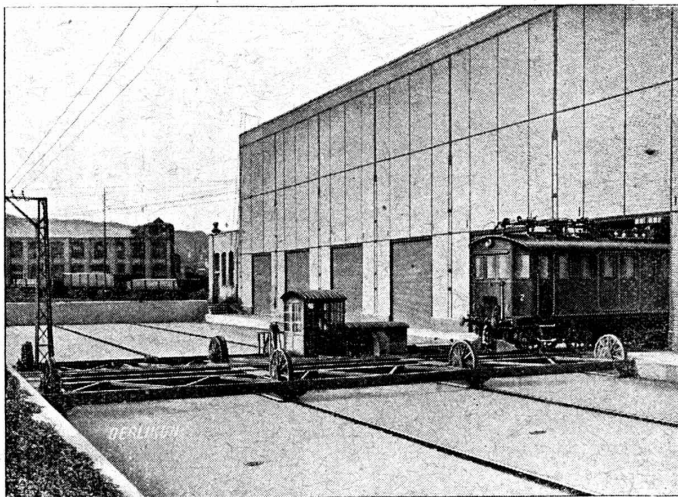
Ateliers de Construction

# OERLIKON

Bureau de LAUSANNE  
GARE DU FLON

## Transbordeur électrique

à fosse, pour halle de montage de locomotives, avec voie à écartement mobile de 1000 à 1524 mm. et avec cabestan pour halage des locomotives à la vitesse de 35 m. par minute. Puissance 120 T. Vitesse de translation 32 m. par min. Courant triphasé de 220 Volts 50 pcr.



## FRÉQUENCÉMÈTRES d'après HARTMANN-KEMPF

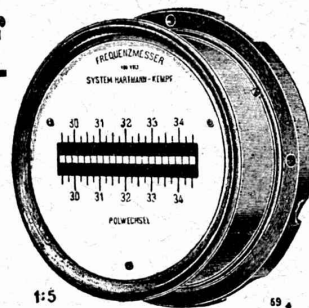
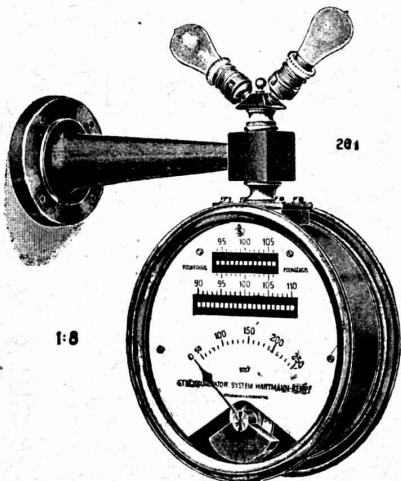
modèles pour tableaux de distribution ou transportables.

### INSTRUMENTS COMPLETS

pour la mise-en-parallèle

des alternateurs et des moteurs synchrones.

Voir Helios 1910 N° 31 et 32.



**HARTMANN & BRAUN**  
A.G. FRANKFURT A.M.

Représentant général pour la Suisse :  
**Camille BAUER, Bâle**  
Dornacherstrasse 18

## ATELIERS de CONSTRUCTIONS MÉCANIQUES de VEVEY (Suisse)

### TURBINES et RÉGULATEURS

Monte-charges de tous systèmes

Compresseurs.

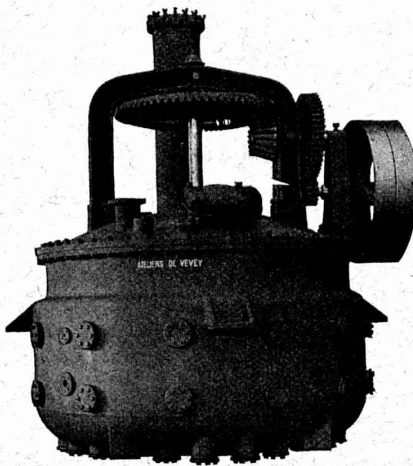
Presses hydrauliques.

ENGINS DE LEVAGE

Grues, ponts  
et plaques tournantes.

Chariots transbordeurs.

**BRANCHEMENTS et  
CROISEMENTS**



Mélangeur à double fond, diamètre 3500 mm.

### Fonderie de FER et de BRONZE

PONTS et  
Charpentes métalliques.  
RÉSERVOIRS  
et CHAUDIÈRES

GAZOMÈTRES  
TUYAUX

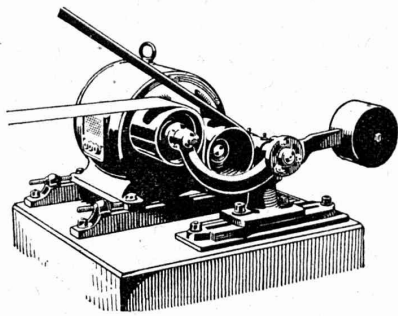
### BARRAGES et ÉCLUSES

DEVIS de toutes MACHINES  
sur demande.





OOO SOCIÉTÉ DES USINES DE LOUIS DE ROLL OOO  
SUCCURSALE : **USINE DE CLUS** CT. DE SOLEURE



Concessionnaires pour la Suisse des  
**Transmissions LÉNIX brevetées**

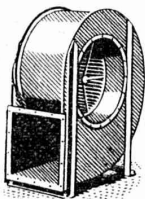
Suppression des renvois. Economie de force, de courroie et de place.

**Poulies enrouleuses sur billes.**

Nous avons livré plus de 4500 enrouleurs Lénix pour transmissions de force jusqu'à 1000 chevaux et rapports de transmission jusqu'à 1 : 25.

**Installations de transmissions modernes complètes.**  
avec paliers à graissage à bagues ou à billes, pour toutes les branches de l'industrie.

**EMBRAYAGES BENN**



# Ventilateurs **SULZER**

pour tous emplois, de construction normale ou spéciale

Pressions de **2 à 2000** mm de colonne d'eau

Demandez la brochure No. B. T. 3510

**SULZER FRÈRES, Société Anonyme, Winterthur**

## G. RUTTIMANN :: LAUSANNE

ENTREPRISES ÉLECTRIQUES



TÉLÉPHONE 3322

Maison spéciale pour la construction de

### Réseaux électriques aériens

## Ascenseurs Stigler

: les plus répandus du monde :

### E. GAILLARD

Ingénieur

Avenue des Alpes

**LAUSANNE**

Réparations

Transformations

Entretien

Toutes fournitures

TÉLÉPHONE 1-30

## GRANITS DU TESSIN

Société Anonyme H. Schulthess

Siège à PERSONICO, capital fr. 300,000

Direction à Lavorgo (Tessin)

Téléph. 9

ESCALIERS, BALCONS

SOUBASSEMENTS, TRAVAUX de FAÇADE

SPÉCIALITÉ :

Granit fin blanc de Verzasca pour travaux soignés.

gneiss blanc pour revêtements d'escaliers en fer

ou en béton armé.

RÉFÉRENCES DE PREMIER ORDRE

Représentants :

à Genève M. A. Guelpa, Rue du Stand, 53

à La Chaux-de-Fonds, M. R. Chapallaz, architecte