

Zeitschrift: Bulletin technique de la Suisse romande
Band: 44 (1918)
Heft: 19

Werbung

Nutzungsbedingungen

Die ETH-Bibliothek ist die Anbieterin der digitalisierten Zeitschriften. Sie besitzt keine Urheberrechte an den Zeitschriften und ist nicht verantwortlich für deren Inhalte. Die Rechte liegen in der Regel bei den Herausgebern beziehungsweise den externen Rechteinhabern. [Siehe Rechtliche Hinweise.](#)

Conditions d'utilisation

L'ETH Library est le fournisseur des revues numérisées. Elle ne détient aucun droit d'auteur sur les revues et n'est pas responsable de leur contenu. En règle générale, les droits sont détenus par les éditeurs ou les détenteurs de droits externes. [Voir Informations légales.](#)

Terms of use

The ETH Library is the provider of the digitised journals. It does not own any copyrights to the journals and is not responsible for their content. The rights usually lie with the publishers or the external rights holders. [See Legal notice.](#)

Download PDF: 15.10.2024

ETH-Bibliothek Zürich, E-Periodica, <https://www.e-periodica.ch>

BULLETIN TECHNIQUE

DE LA SUISSE ROMANDE

Organe en langue française de la

SOCIÉTÉ SUISSE DES INGÉNIEURS ET DES ARCHITECTES

ainsi que de

l'Association des Anciens Elèves
de l'Ecole d'Ingénieurs de l'Université de Lausanne
et des Groupes Romands de la G. e. P.

COMITÉ DE RÉDACTION

Président : D^r P. PICCARD, ingénieur, à Genève.
Secrétaire : HENRY BAUDIN, architecte, à Genève.

MEMBRES :

Fribourg : MM. F. BROILLET, architecte; J. LEHMANN, ingénieur cantonal; R. DE SCHALLER, architecte. — *Vaud* : MM. EPITAUX, architecte; W. GRENIER, ingénieur, professeur honoraire de l'Université de Lausanne; E. JOST, architecte; CH. THÉVENAZ, architecte. — *Genève* : MM. E. IMER-SCHNEIDER, ingénieur-conseil; PAUL PICCARD, ingénieur-constructeur. — *Ch. WEIBEL*, architecte. — *Neuchâtel* : MM. ED. ELSKES, ingénieur; F. PRINCE, architecte. — *Valais* : M. F. DE STOCKALPER, ingénieur.
RÉDACTEUR : D^r H. DEMIERRE, ingénieur, Valentin, 2, Lausanne.

CONSEIL D'ADMINISTRATION DU BULLETIN TECHNIQUE :

E. IMER-SCHNEIDER, ingénieur-conseil, *président*; J. CHAPPUIS, ingénieur. — A. DOMMER, ingénieur. — H. MEYER, architecte. — F. ROUGE, libraire.

ADMINISTRATION : LIBRAIRIE F. ROUGE & C^o, 6, RUE HALDIMAND, LAUSANNE

ABONNEMENTS :

Suisse : 1 an, 10 francs
Etranger : 12 francs

Pour sociétaires :

Suisse : 1 an, 8 francs
Etranger : 10 francs

Prix du numéro :
75 centimes.

Pour les abonnements
s'adresser à la librairie
F. Rouge & C^o, à Lausanne.

ANNONCES :

30 centimes la ligne
Rabais pour annonces répétées

Tarif spécial pour
fractions de pages

S'adresser exclusivement
à l'*Indicateur Vaudois*
(Société Suisse d'Édition)
Jumelles, 4, Lausanne.

**Appareils
sanitaires**
en gros

Troesch & C^o
Berne

Agents
des
Farnley Iron Co., Leeds
Doulton & C^o Ltd, Londres

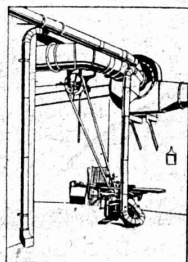
VENTILATION

VENTILATOR S. A. - STAEFA

ci-devant Fritz Wunderli, Uster (Canton de Zurich)

Fabrique suisse de ventilateurs et d'installations aérotechniques

la plus ancienne et la plus importante de la Suisse



Installations modernes pour l'enlèvement et la récupération de poussières industrielles pour l'industrie textile, pour fabriques d'horlogerie, de souliers, etc.

Transports pneumatiques de copeaux et de sciures.

Humidification de l'air et enlèvement de buées, systèmes brevetés.

Aspiration de gaz nuisibles, de fumées, etc.

Ventilation par aspiration ou par pulsion, avec ou sans chauffage.

Surchauffeurs d'air brevetés.

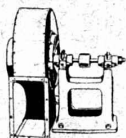
Séchoirs pour toutes matières.

Tirage forcé pour tous genres de foyers (chaudières à vapeur, etc.)

Ventilateurs à hélice, pour petite et moyenne pression.
Ventilateurs centrifuges, etc.



Ventilateur centrifuge M.V



Aspirateur pour dépeussierage et transport de copeaux



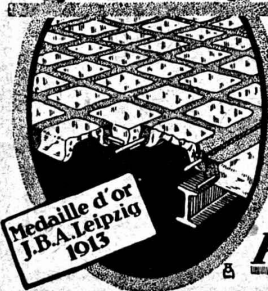
Ventilateur à haute pression

Turbines à air

VENTILATEURS



Béton armé translucide



SYSTÈME KEPPLER BREVETÉ

Nouveau système de
plafonds translucides
en béton armé et dalles
de verre

Grande résistance à la surcharge. — Très grande facilité d'entretien et de nettoyage. — Suppression de toute peinture ou enduit protecteur. — Le plus grand effet de lumière.

Représentant:

Rob. Looser, Zurich 4

Badenerstr. 41



CHAUFFAGE et VENTILATION

Téléph.
586

MARC PELET

St. Roch
3 et 5

Ingénieur-Constructeur

LAUSANNE

Chauffages centraux par l'eau ou la vapeur

Chauffages combinés avec ventilation

Cuisines et services d'eau chaude

Buanderies et Séchoirs

Installation de dépeussierage d'usines

Transport pneumatiques

Poêlerie, Tolerie, Chaudronnerie, Soudure autogène

Devis, Projets et Renseignements gratuits.



TRÉFILIERIES RÉUNIES S. A. BIENNE

FERS & ACIERS
 ÉTRES DE PRÉCISION, POLIS, RONDS, CARRÉS, HEXAGONES & AUTRES PROFILS
 QUALITÉS SPÉCIALES POUR VIS & DÉCOLLETAGES
 ARBRES DE TRANSMISSIONS
 EN ACIER SPÉCIAL, COMPRIMÉS, OU TOURNÉS
 FERS & ACIERS LAMINÉS À FROID
 JUSQU'À 300 mm DE LARGEUR
 FEUILLETS POUR EMBALLAGES

GRAND PRIX EXPOSITION NATIONALE SUISSE BERNE 1914

ÉLECTRICITÉ Jules CAUDERAY

Maison fondée en 1866

Rue d'Etraz, 28- LAUSANNE
 Téléphone 10.63

Manufacture de Papiers
 STOUKY, BAUMGARTNER & C^e
 LAUSANNE et RENENS

Spécialité de Papiers
 utilisés dans l'Industrie du Bâtiment

Pour la défense de la



Production Nationale

SEMAINE SUISSE

Schweizerwoche
 Settimana svizzera

1918

□ □ □

du 5 au 20 Octobre

□ □ □

Ascenseurs Stigler

: les plus répandus du monde :

E. GAILLARD

Ingénieur

Avenue des Alpes
 LAUSANNE

Réparations
 Transformations
 Entretien
 Toutes fournitures

TÉLÉPHONE 1-30

Société Anonyme "Union", à Bienne (Suisse)

Première Fabrique Suisse de CHAINES SOUDÉES
 par procédé électrique breveté

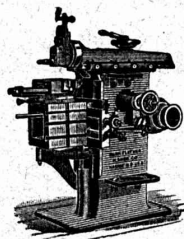
CHAINES en TOUS GENRES



pour l'Industrie et l'Agriculture.

CHAINES CALBRÉES et ÉPROUVÉES de la plus haute résistance
 pour Grues et Monte-charges.

N. B. — La chaîne courante n'est vendue que par les marchands de fer.



J. Lamercier & C^e, Genève

Fabrique d'Huiles et Graisses industrielles
 Spécialité de

Fournitures pour Usines

Organes de transmissions
 Arbres, Paliers, Courroies, Graisseurs, etc.
 Machines, Outils américains et autres.



MATÉRIEL ROULANT ET MACHINES D'ENTREPRISES

S. A.

R·U·B·A·G

ZURICH :: Seidengasse, 16

LANDIS & GYR S.A.

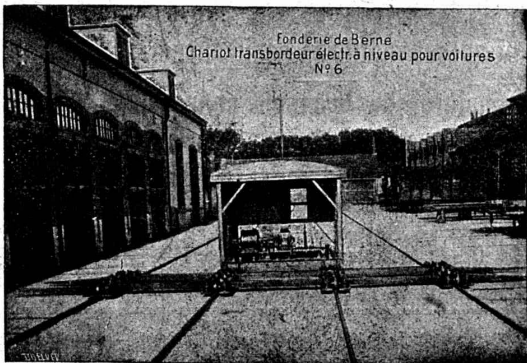
Z O U G

COMPTEURS D'ÉLECTRICITÉ
WATTMÈTRES SYSTÈME FERRARIS
INTERRUPTEURS HORAIRE

Société des USINES de LOUIS de ROLL

Succursale : FONDERIE DE BERNE, à Berne.

Lettres et Télégrammes : Fonderie de Berne, à Berne. Téléphone : 10.66



Appareils de levage : Ponts roulants, grues pivotantes, grues de chargement, etc., pour commande à bras et commande électrique, monte-charges, appareils de levage pour essieux, monte-charges pour charbon pour approvisionner les locomotives.

Matériel de chemins de fer : Ponts tournants et chariots transbordeurs pour wagons et locomotives, branchements et croisements pour voies normales et voies étroites, Barrières.

Chemins de fer de montagne : Funiculaires complets, avec freins spéciaux (systèmes brevetés), depuis 1898, 87 exécutions.

Superstructures à crémaillère : Systèmes : Strub, Abt, Rigenbach, Peter, etc.

Barrages : Installations métalliques et mécaniques pour barrages et canaux, grilles, machines pour nettoyer les grilles, treuils.

Renseignements sur des installations faites, références Projets et Devis sont à disposition.

TRAVAUX D'ASPHALTAGE

Asphalte caoutchouté monolithe

Planelles et pavés en Asphalte comprimé pour Couvertures, Terrasses, Trottoirs, Jeux de quilles, Tennis et Chaussées.

Couvertures en ciment volcanique.

Plaques isolatrices en asphalte.

Emulsion - Etanchéité garantie Isolants divers.

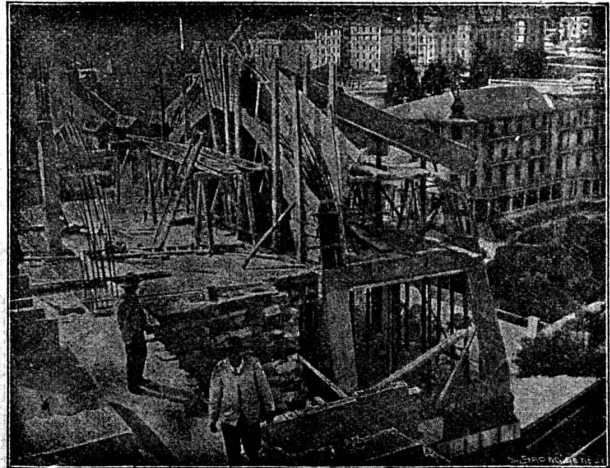
ROSSO & SCHNEEBELI

Successeurs de H. LAVANCHY

LAUSANNE: Petit-Chêne, 10 (Tél. 26) VEVEY: Torrent, 10 (Tél. 151)

BUREAU INTERNATIONAL DE
BREVETS D'INVENTION
GENÈVE SUISSE
E. IMER-SCHNEIDER
INGÉNIEUR-CONSEIL

BREVETS D'INVENTION
MARQUES DE FABRIQUE-DESSINS-MODÈLES.
OFFICE GÉNÉRAL FONDÉ EN 1888 LA CHAUX-DE-FONDS.
MATHEY-DORET Ing^r. Conseil



A. PARIS & L. BERTHOD, INGÉNIEURS

L. BERTHOD, SUCCESEUR

Rue de Bourg, 17 LAUSANNE Rue de Bourg, 17

BÉTON ARMÉ F. Brazzola. Entreprises générales

BAUMANN FRÈRES

Ateliers pour la construction de
Ressorts en tous genres



RESSORTS EN FIL D'ACIER DE 0,2-50 mm. D'ÉPAISSEUR
en fil de laiton, nickel et bronze

pour toutes machines et appareils
RESSORTS EN TOLE D'ACIER TREMPÉ BLEU
RONDELLES A RESSORT

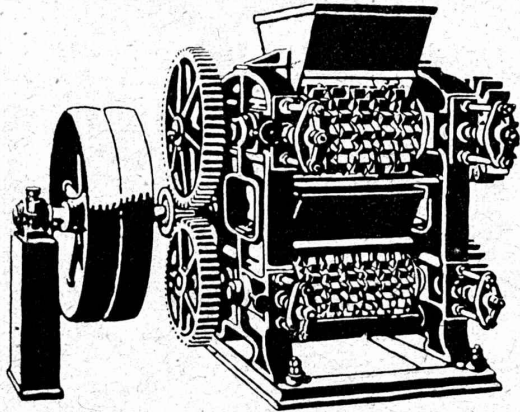
Articles techniques pour l'industrie textile

Calculs pour la capacité de charge à disposition
de nos clients

TREUILS • BETONNIERES



Concasseurs, Cribleurs, Laveuses, Sonnettes à bras et à vapeur, Palans, Grues Electriques et à Vapeur, Moteurs — Vente-Location —
FRITZ MARTI S.A. BERNE Dépôts et Ateliers à Berne et Wallisellen-Zurich



Broyeurs - Concasseurs

Construction "Daverio"

pour anthracite, coke, briquettes, charbon, sel, craie, argile et autres matières semi-dures.

Installations complètes de broyage, concassage, criblage et transport.

PLANS et DEVIS SUR DEMANDE

Daverio & C^{ie} S.A. Ateliers de Construction Zurich

„Jurasite“

Produit Suisse pour mortier de couleur naturelle.

(Marque déposée No. 37047)

Ces deux produits Suisses sont très résistants, de couleurs solides et d'une application facile.

S'adresser pour les prospectus, les échantillons, les références et tous autres renseignements à la fabrique ci-bas, qui SEULE fabrique ces produits ou à ses Représentants.

Fabrique de Chaux hydr. et de gypse Bärswil (Soleure) Usine de Terrazzo et de Jurasit

REPRÉSENTANTS : Gyps-Union, S. A., Lausanne et Bex.
 Gétaz, Romang & Ecoffey S. A., Lausanne et Vevey.
 Paul Bura, Vauseyon, 19, Neuchâtel (pour le Canton de Neuchâtel)

„Alpesite“

Produit Suisse pour crépis similibriques, pierres factices et bétons agglomérés.

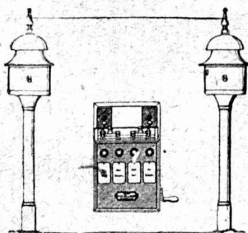
(Marque déposée No. 38616)

Hasler, Société anonyme, Berne

Successeur de l'Atelier des Télégraphes de G. HASLER
 FONDE EN 1852

APPAREILS TELEGRAPHIQUES et TÉLÉPHONIQUES

Téléphones spéciaux pour installations à fort courant.

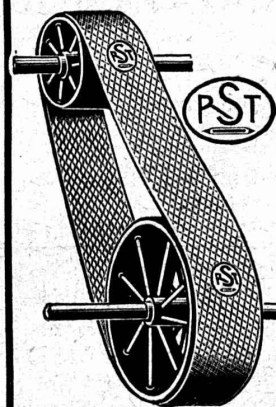


Appareils électriques

de BLOC et de SIGNAUX

pour

Chemins de fer



Courroies

en coton et en poils de chameau, pour transmission ;

en chanvre, pour élévateurs et monte-charges ;

en coton et en chanvre, pour transporteurs.

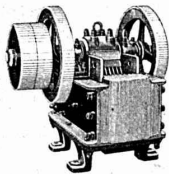
Tuyaux en Chanvre pour tous usages.

ROBERT SUTER & C^o
 THAYNGEN-SCHAFFHOUSE

E. BECK
PERLES PRÈS BIENNE
 Télégrammes : PAPPBECK Téléphone

Fabrique pour
Plaques d'asphalte pour isolations en tous genres
 Tapis d'isolation :: Plaques asphaltées en liège
 Papier pour couverture :: Carlon bitumé cannelé :: Carbolineum
 et tous les produits d'asphalte et de goudron.

U. AMMANN, Ateliers de Constructions
LANGENTHAL (Suisse)



Spécialité de
CONCASSEURS et MOULINS

pour la fabrication du sable,
 gravier, ballast pour routes,
 etc., etc.

Livrés également en location.

INSTALLATIONS COMPLÈTES
 d'usines à sable, gravier,
 à chaux, gypse et ciment.



RÉFÉRENCES DE PREMIER ORDRE

Etablissements U.H. Hildebrand & Co
 INGÉNIEURS-CONSTRUCTEURS

Fondés en 1909

DÉPARTEMENT REVENTE

PARIS IX^e
 10, Rue Nouvelle
 (Rue de Clichy)
 Téléphone : Central 18.60



GENÈVE
 Rue Chaponnière 3
 Téléphone 68.11

Adresse télégraphique :
 Hiltebing Paris

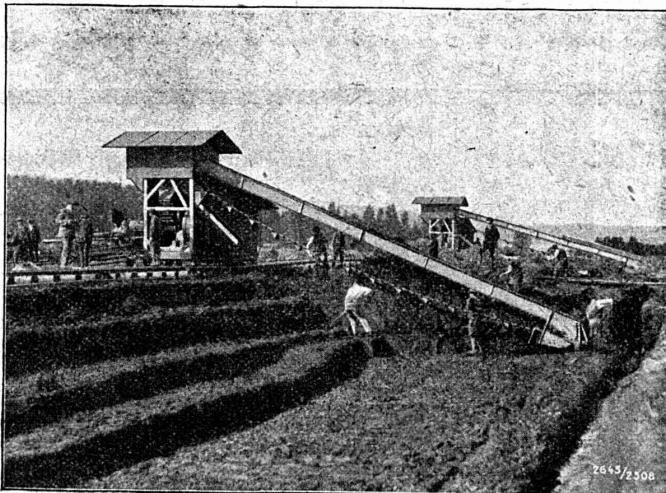
Adresse télégraphique :
 Hiltebing Genève.

*Appareils téléphoniques
 pour installations privées, modèles simples ou automatiques.*
Appareils de chauffage électrique.
Matériel haute tension. Transformateurs statiques.
Poteaux en bois injecté.
Appareils électro-médicaux.
Matériel de lignes aériennes.

Concessionnaires p^r la Suisse de la Maison Arnoux V^{ve} Chauvin & Cie à Paris
*Appareils de mesure industriels et de précision
 types tableaux et portatifs.*
Boîtes de contrôle, etc., etc.

BUHLER Frères, UZWIL

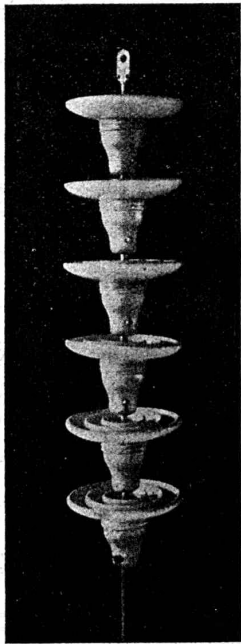
1^{re} Maison Suisse pour la Construction en série de
Machines à malaxer et presser la tourbe



Plus de **180** machines
 livrées ou en fabrication.

QUELQUES RÉFÉRENCES :

- Sté suisse pour la construction de locomotives et de machines, Winterthur.
- Sté Coopérative suisse de la tourbe, Berne.
- Société pour l'Industrie chimique, Bâle.
- Service du Gaz de la Ville de Zurich.
- P. J. Blaser, ingénieur civil, Fribourg.
- Möri & C^{ie}, chauffages centraux, Lucerne.
- S. A. des Acieries ci-dev. G. Fischer, Schaffhouse.
- Service du Gaz de la Ville de Genève.
- Schmid & Hallauer, Wauwil (Lucerne).
- etc., etc.



Camille Bauer, Bâle

MAISON DE GROS

Représentant pour toute la Suisse de la

Manufacture de porcelaine Ph. Rosenthal & Cie S. A.
SELB en Bavière.

Spécialité en

ISOLATEURS SUSPENDUS

pour les plus hautes tensions de service.

En outre **CLOCHES DELTA** pour haute tension
et tous les **isolateurs** pour haute et basse tension.

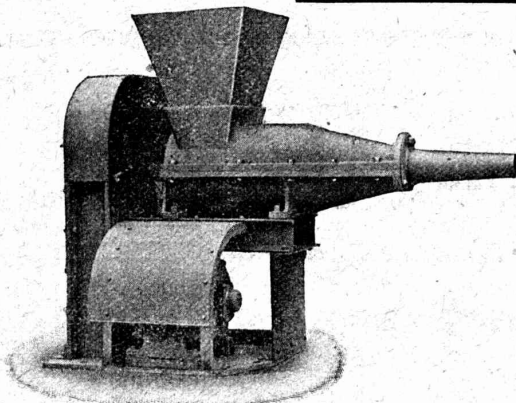
Prompte livraison.



Prix avantageux.

Société Suisse pour la Construction de Locomotives et de Machines

WINTERTHUR



MACHINES A BRIQUETER

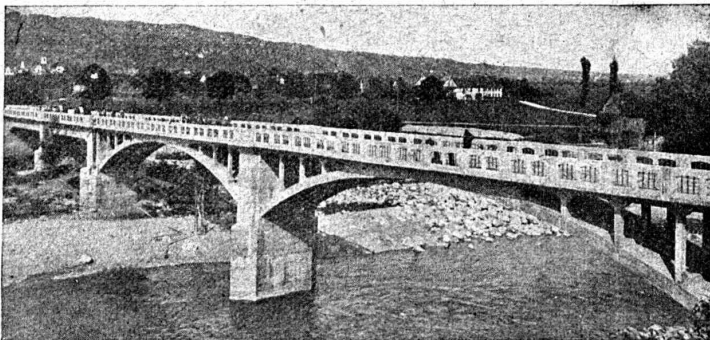
la tourbe, le charbon,
la poussière de coke, etc.

Livrables de suite.

J. J. RUEGG :: ZURICH II

Seestrasse, 30

Téléphone : Selnau 66.92.



Entreprise des Travaux publics et
Bâtiments.

Bureau d'ingénieur pour projets et
exécution.

Construction de bâtiments industriels,
usines, etc. Fondations hydrauliques,
correction des fleuves.