

Objektyp: **Advertising**

Zeitschrift: **Bulletin technique de la Suisse romande**

Band (Jahr): **44 (1918)**

Heft 19

PDF erstellt am: **09.08.2024**

Nutzungsbedingungen

Die ETH-Bibliothek ist Anbieterin der digitalisierten Zeitschriften. Sie besitzt keine Urheberrechte an den Inhalten der Zeitschriften. Die Rechte liegen in der Regel bei den Herausgebern.

Die auf der Plattform e-periodica veröffentlichten Dokumente stehen für nicht-kommerzielle Zwecke in Lehre und Forschung sowie für die private Nutzung frei zur Verfügung. Einzelne Dateien oder Ausdrucke aus diesem Angebot können zusammen mit diesen Nutzungsbedingungen und den korrekten Herkunftsbezeichnungen weitergegeben werden.

Das Veröffentlichen von Bildern in Print- und Online-Publikationen ist nur mit vorheriger Genehmigung der Rechteinhaber erlaubt. Die systematische Speicherung von Teilen des elektronischen Angebots auf anderen Servern bedarf ebenfalls des schriftlichen Einverständnisses der Rechteinhaber.

Haftungsausschluss

Alle Angaben erfolgen ohne Gewähr für Vollständigkeit oder Richtigkeit. Es wird keine Haftung übernommen für Schäden durch die Verwendung von Informationen aus diesem Online-Angebot oder durch das Fehlen von Informationen. Dies gilt auch für Inhalte Dritter, die über dieses Angebot zugänglich sind.

Ein Dienst der *ETH-Bibliothek*
ETH Zürich, Rämistrasse 101, 8092 Zürich, Schweiz, www.library.ethz.ch

<http://www.e-periodica.ch>

GESTEINSBOHRANLAGEN



H-FLOTTMANN & C^{ie}
**ZÜRICH 2 RENGGER-
STRASSE 86**

AFFOLTER, CHRISTEN & C^{ie} S. A.
BALE



GALVANISATION A FAÇON

(GALVANISATION AU BAIN)

PLOMBERIE

FABRIQUE SPÉCIALE DE TOUS

TRAVAUX DE TOLERIE

(SPÉCIALITÉ SOUDURE AUTOGÈNE)

BOUILLEURS

RÉSERVOIRS

TUYAUX

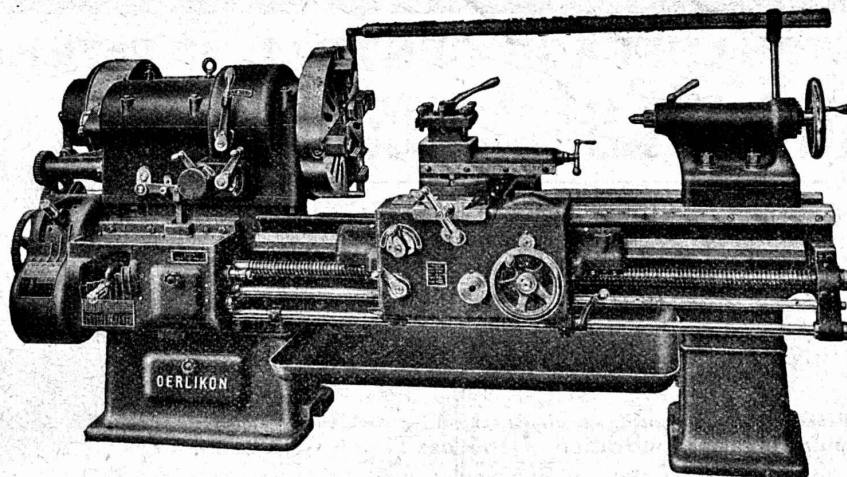
EMBALLAGES MÉTALLIQUES

ETC.

Société Suisse de Machines-Outils Oerlikon

TÉLÉGRAMMES : OUTIL OERLIKON
PHONE : ZÜRICH : (HOTTINGEN 6943)

Nouveau tour à monopoulie





Oehler & Co
AARAU
Transports
aériens
à câbles

Chemins de fer

Système Decauville.

...
Petites Locomotives
électriques et à moteur.

...
Installations pour la
manœuvre des wagons

...
Installations
de chargement
et de déchargement

...
Dragues-Bétonnières

...
Brouettes et Chariots
en fer.

Transporteurs de toutes sortes :

Vis transporteuses. Gouttières à secousses
Transporteurs à ruban. Transporteurs à bascules
Elévateurs à godets. Elévateurs inclinés
Elévateurs à bascules, etc.

...
Installations pour le chargement des foyers

...
Chemins de fer suspendus

Ed. BRUN, Wædenswyl

(Suisse)

Première fabrique spéciale de matériaux
pour la trempe et la soudure.

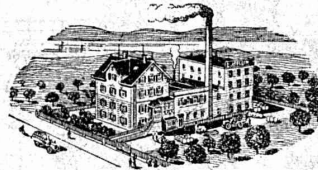
PRODUCTION JOURNALIÈRE : 15.000 KILOS

TÉLÉPHONE

TÉLÉGRAMME

Brun, Wædenswyl

Fondée en 1886



Exportation

Poudre à cémenter C pour cémenter en paquet ou
de trempe atteignant 8 mm. au four, avec une profondeur

Poudre à tremper B à feu ouvert jusqu'à une profon-
deur de 3 mm.

Poudre à braser Brunin remplaçant le borax et la
chaleur 3 fois moins forte qu'avec l'ancien procédé. brasure, soudant à une

Graisse et huile réfrigérantes pour rafraîchir
et les préserver de la chaleur. les paliers chauds

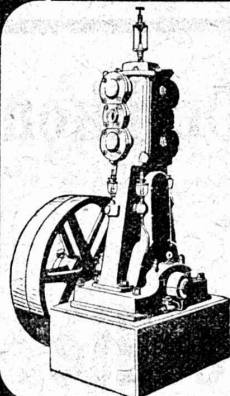
Liquide à tremper exempt d'acide.

Graisse universelle à souder Brunol exempte
et d'oxyde, pour tout emploi, installations, fabrications, etc. d'acide

Poudre à souder le fer et l'acier, ainsi que pour la
soudure autogène, la meilleure existant à ce jour.

Huile à perforer soluble dans l'eau.

Prix-courant et visite du voyageur gratis.



Ateliers de Construction Burckhardt, Bâle

Compresseurs

Pompes à vide sèches

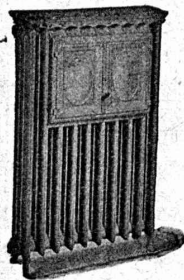
Pompes à vide humides

Essoreuses

Machines spéciales pour la teinture et pour l'apprêt.

Fabrique de CHAUFFAGE CENTRAL et Poëlerie Moderne C. SAMBUC FILS, Ingén. Lausanne

Tél. 1677



Fabrique de colliers en fer forgé. Exportation

CHAUFFAGES CENTRAUX

Cuisines complètes, pour hôtels et pensions

Fours de tous systèmes. — Buanderie — Séchoirs

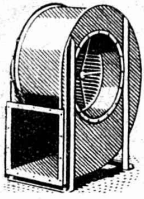
Petite chaudière Thermos pour appartements.
Brev. + 76102.

Premières installations de Chauffage central par circulation d'air forcé:
Grands Magasins Innovation - Dépôt des Tramways, à Lausanne

Exposition internationale Milan 1906 : Diplôme d'Honneur et Médaille d'Or



« Thermos »



Ventilateurs **SULZER**

pour tous emplois, de construction normale ou spéciale

Pressions de **2 à 2000** mm de colonne d'eau

Demandez la brochure No. B. T. 3510

SULZER FRÈRES, Société Anonyme, Winterthur

Nous cherchons pour la construction et l'exploitation de notre conduite à haute tension Kallnach-Töss 110,000 Volts, un

Ingénieur-Electricien

capable, expérimenté et pouvant la diriger seul,

ou Electrotechnicien

suisse, ayant terminé ses études à l'Ecole Polytechnique ou au Technicum et ayant plusieurs années de pratique. Place stable et bien rétribuée suivant capacités.

Offres avec *curriculum vitae*, date d'entrée, prétentions et copies de certificats à

P-6250-Y

Schweizerische Kraftübertragung A. G., Berne.

Offres d'exploitation de Brevets d'invention **E. IMER-SCHNEIDER** INGÉNIEUR CONSEIL GENÈVE

Les propriétaires des brevets suisses suivants désirent entrer en relations avec des fabricants suisses, en vue de la fabrication des articles brevetés et seraient disposés à céder des licences d'exploitation ou à vendre leurs brevets :

- N° 46044 du 30 septembre 1908, **Lanston Monotype Corporation Limited**, pour : Dispositif indiquant automatiquement la justification dans les machines à perforer les bandes de commande pour machines à composer.
- N° 46338 du 19 septembre 1908, **Lanston Monotype Corporation Limited**, pour : Machine pour perforer les bandes de contrôle pour les machines à composer.
- N° 68017 du 16 février 1914, **Clay & Pierron**, pour : Machine pour la fabrication de sphères en matière plastique.
- N° 71919 du 10 juillet 1913, **Société Anonyme Albinite White**, pour : Produit pour la peinture, pour joints et revêtements.
- N° 71675 du 30 septembre 1913, **Internationale Patentverwertungs-Gesellschaft m. b. H.** pour : Dispositif pour le nettoyage de l'argile.
- N° 71758 du 30 septembre 1913, **Internationale Patentverwertungs-Gesellschaft m. b. H.** pour : Vis sans fin pour le transport et la compression simultanées de masses plastiques, liquides ou granuleuses.
- N° 72823 du 9 octobre 1913, **Alby United Carbide Factories Limited et K. Hylland**, pour : Procédé pour la préparation d'un produit intermédiaire servant à la fabrication de carbure de calcium.

Prière d'adresser les offres ou propositions à **M. E. Imer-Schneider**, ingénieur-conseil, 8, Boul. James Fazy, à Genève, qui les transmettra à qui de droit.

Qui s'intéresserait

à la fabrication de drains en ciment avec machines spéciales et installations exigeant peu de capitaux? Une installation de ce genre peut être visitée. S'adresser sous chiffre 179 à « L'Indicateur Vaudois », à Lausanne.

Concours d'Architecture

Le Département des Travaux Publics ouvre un **concours d'architecture** en vue de la construction d'un **Collège à Saint-Jean**.

Sont appelés à concourir : les architectes établis depuis deux ans au moins à Genève et les architectes genevois établis depuis deux ans au moins hors du Canton.

Le délai pour la livraison des projets est fixé au 30 novembre 1918, à 5 heures du soir.

Le programme du concours et le plan de situation sont à la disposition des intéressés au Secrétariat du Département des Travaux Publics, rue de l'Hôtel de Ville N° 6.

Genève, le 1^{er} septembre 1918.

LE CONSEILLER D'ÉTAT

Chargé du Département des Travaux Publics

J. MUSSARD.

INGÉNIEUR - MACHINISTE

Nous cherchons pour diriger les travaux techniques du Service des Camions-automobiles, un ingénieur capable.

Conditions : Connaissance approfondie de la branche construction, réparation et entretien des Camions-automobiles, ayant suivi les cours des écoles supérieures et possédant les deux langues. Officier de l'armée suisse préféré.

Offres par écrit avec prétentions, références, occupations antérieures à la Section du Service des Camions-automobiles de l'Armée.

(Zag. E. 116)

Fabrique d'Articles en métal

de la Suisse française

entreprendrait **travaux de repoussage et d'estampage** en aluminium, laiton et cuivre par séries tels que abat-jour, réflecteur, etc. **Spécialités**: abat-jour en aluminium. Envoyer dessins ou modèles.

Demandes sous chiffres 5918, à *L'Indicateur Vaudois*, à Lausanne.

INGÉNIEUR CIVIL

cherche emploi. Ecrire sous X-7108-L, à *Publicitas S. A.*, Lausanne.

Interné français

de l'Administration des Ponts et Chaussées, connaissant l'allemand, cherche place d'Ingénieur ou Conducteur de travaux. Etudes ou chantiers. Bonnes références.

Offres sous chiffres 57 L. S. à *L'Indicateur Vaudois*, à Lausanne.

INDICATEUR VAUDOIS

Livre d'Adresses de Lausanne et du Canton de Vaud.

Dans toutes librairies

La Direction des Cours professionnels d'une localité industrielle vaudoise cherche

professeur, ingénieur

ou *électrotechnicien* pour donner quelques **conférences publiques** sur l'électricité. Conditions avantageuses.

Offres sous chiffres F 25 666 L à *Publicitas, Lausanne*.

P. CHIARA & FILS

Pl. St-Laurent, 23, LAUSANNE

Verres de toutes sortes en gros en détail.

ENTREPRISES GÉNÉRALES

de **VITRERIE** en tous genres

Atelier spécial de Vitraux d'Art

ENCADREMENTS

A vendre

environ 1000 m. de voie Décauville sur traverses en acier, 600 mm. d'écartement, haut. des rails 70 mm., 12 kg. le m.

Offres sous chiffres 268 à *L'Indicateur Vaudois, Lausanne.*

Importante Société construction électrique, région parisienne, cherche

Ingénieur pour bureau calcul

spécialisé dans le courant alternatif. Inutile de se présenter sans très sérieuses références. Offres sous A E S à *L'Indicateur Vaudois, Lausanne.*

Nous cherchons pour nos

ATELIERS

Section de Construction pour installations de fabrication, pour entrée prochaine, quelques jeunes et énergiques

INGÉNIEURS OU TECHNICIENS

théoriquement et pratiquement bien préparés.

Des situations stables au bureau ou comme ingénieurs d'exploitation pour direction indépendante de sections d'ateliers pourront être envisagées en cas de convenance et de capacités correspondantes.

Les candidats sont priés de soumettre des offres détaillées concernant l'âge, l'activité jusqu'à ce jour, les études faites, les prétentions et la date d'entrée éventuelle et d'y joindre copie de leurs certificats.

(Za-2505-g)

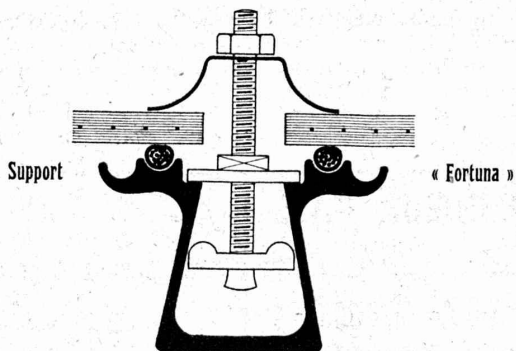
SULZER FRÈRES
Société Anonyme - Winterthur

CONSTRUCTION
de

Toitures sans Mastic

(Système Zimmermann)

Toiture éprouvée pour
fabriques, gares, etc.



Walther & Müller

BERNE
BUREAU TECHNIQUE

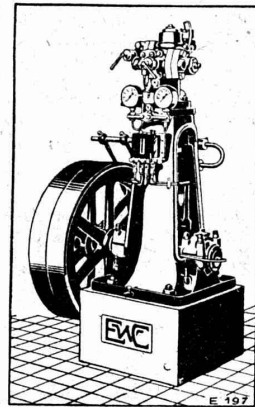
Demandez notre visite.

TÉLÉPHONE 912.

Adresse télégraphique: WALTHERMULLER

ESCHER WYSS & C^{IE} S.A.

Zurich
Suisse



Machines à glace et à froid
de toutes dimensions

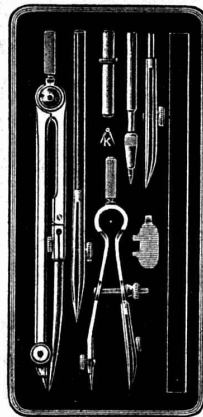
pour Boucheries et Abattoirs

Turbines hydrauliques
Pompes centrifuges
Chaudières à vapeur

Représentant pour la Suisse Romande:

20/18

M. Gustave DIETRICH, ingénieur, Eclépens (Vaud)



Kern AARAU

BOITES de COMPAS

Instruments de Géodésie
et de Topographie

CATALOGUES GRATIS

KERN & Cie, Société
Anonyme
AARAU

SIKA

Avec de „Sika“
bouché e densé!



est reconnu le plus sûr
moyen d'arrêter
l'humidité
et les infiltrations
même sous la plus
grande pression d'eau.
ÉTANCHÉITÉ ABSOLUE
Toutes garanties.
...

KASP. WINKLER & C^{ie}
ZURICH V

Téléph. Selnau 3968. Télégr. Sika



Fédération des Fabricants Suisses



de Cartons bitumés (inscr. R. du C.)

Téléphone: 36.36



ZURICH, Peterhof Télégr.: Dachpappverband Zurich

BUREAU DE VENTE

ET DE CONSULTATION

Livraison de cartons bitumés, ciment ligneux, matières collantes et cartons-feutre.

Chaudronnerie d'Aluminium S. A.

• SCHLIEREN (Zurich) •

Constructions d'Appareils en tous genres pour:
Industrie chimique. Laiterie. Brasserie

Appareils vacum en aluminium

Appareillage, Serrurerie, Installations sanitaires
SOUDURE AUTOGENE

DANIEL PERRET

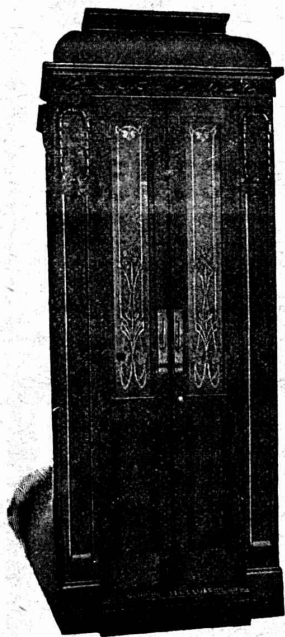
6, Avenue de Béthusy LAUSANNE Téléphone 1086

Installateur des eaux de Cossonay, Ballaigues, Vallorbe, Vaulion, Echallens, Bremblens, Leysin, Belmont.

Spécialité de canalisations à haute pression, chauffages de serres. Etudes et devis sur demande. Magasin d'exposition et de vente. Articles pour gaz. Potagers économiques «Le Rêve», etc., Réchauds, manchons, etc.

ASCENSEURS ET MONTE-CHARGES

Electricques, Hydrauliques, à Transmission
Schindler & C^{ie}, Lucerne
Bureau et Atelier à LAUSANNE



Marc PELET

Ingénieur-Constructeur

Rue Saint-Roch, 3 et 5

Commande par bouton
par corde, par volant.

Marche silencieuse

Parachute infallible

4000 installations en fonctions

Renseignements, Dessins,

Devis et Prix-courants

gratis sur demande.

ARTICLES SANITAIRES en marbre-mosaïque armé:

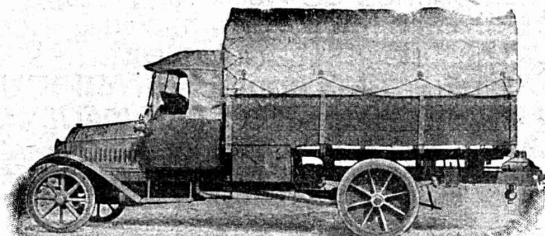
*Eviers, Egouttoirs
Fontaines murales, Lavoirs
Baignoires*

Lavabos individuels et collectifs.

Exécution d'après dessin dans toutes les formes et dimensions.

S. A. des Usines de Mosaïque en Marbre
BALDEGG

Bureau de vente avec magasin d'échantillons à Berne
Hirschengraben N° 7



Camions de 2 à 5 tonnes,
Camions pont basculant,
Omnibus 10-40 passagers,
Arroseuses automobiles,
Tracteurs militaires,
Tracteurs pour l'agriculture,
Camions pour le transport de
bois en grumes, etc.

FABRIQUE d'AUTOMOBILES BERNA S. A.
OLTEN (Suisse)



Tracteur „Berna“ 40 HP.

Fers ronds fluss pour béton armé

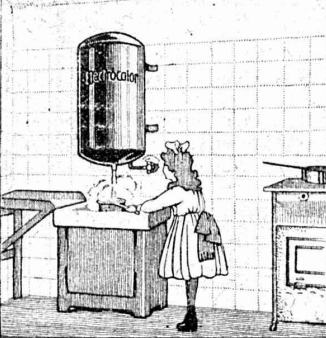
en barres de 12 à 14 m.

Max Schmidt & C^{ie}

LAUSANNE

25, PLACE SAINT-LAURENT, 25

Pour remplacer
GAZ et CHARBON
utilisez nos
Réservoirs à eau
chaude
électriques automatiques
«Electrocalor»



Syst à accumulation breveté,
s'accouple sur toute conduite
électrique
pour villas, hôtels, industries,
écoles, etc.

Prospectus et devis adressés
gratuits par la
Sté Anon. Kummier & Matter
AARAU
Fabrique de machines
et appareils électriques

PRESSSPAN

WEIDMANN



PRO
PRA

Feuilles en toutes
épaisseurs, depuis
1/10 m Rouleaux et
rubans continus de 1/10 à 1 m Presspan
huilés et vernis. Presspan micacés. Pièces
découpées, pièces isolantes diverses. De-
mandez offres et échantillons. **FABRIQUE**
DE CARTONS PRESSPAN ET DE MATIÈRES
ISOLANTES POUR L'ELECTRICITE CI-DEVANT
H. WEIDMANN S.A.

RAPPERSWIL



SUISSE

ATELIERS DE CONSTRUCTIONS S. A.

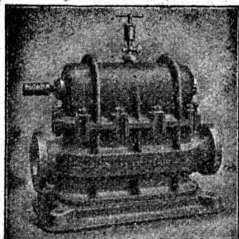
ci-devant A. Schmid
Fondés en 1871

• ZURICH •

Adr. Télégr. : Sihlfabrik
Selnau Téléphone 3511.

COMPTEURS D'EAU

pour le contrôle de la consommation du combustible nécessaire
pour tous les propriétaires
de chaudières.

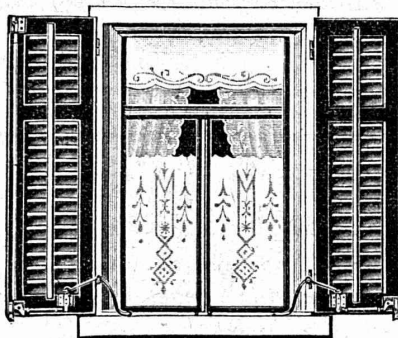


Compteur d'eau à double piston.

Plus de 10,000 appareils en service

- Pompes
- Moteurs à eau
- Turbines
- Compresseurs
- Presses hydrauliques
- Presses à excentrique
- Engrenages à vis sans fin
- Appareils pour la production
de gaz d'air, système Schmid
- Machines à relier,
système Egger.

Tourne-volets "Universel"



BREVET + N° 55511 D. R. P. N. 244.340

Exposition Nationale Suisse 1914: MÉDAILLE D'OR
Exposition Internationale pour le bâtiment 1913, à Leipzig
MÉDAILLE D'ARGENT

Pour manœuvrer les volets
à fenêtres fermées.

Za 2019 g

H. HESS, Pilgersteg-Ruti (Zurich)

NOS

Ciments

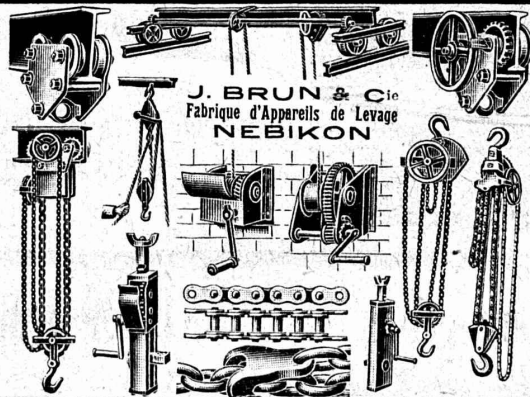
résistant à l'action des

acides

lient des matériaux de différents genres. Ils s'emploient pour
les carrelages, revêtements et lambrissages. Ils résistent non
seulement à l'action des acides, mais aussi à celle de l'eau.

Demandez renseignements détaillés et prix de vente
à la

FABRIQUE de COLLE à FROID O. MESSMER, BALE



J. BRUN & Co
Fabrique d'Appareils de Levage
NEBIKON

Constructions Métalliques

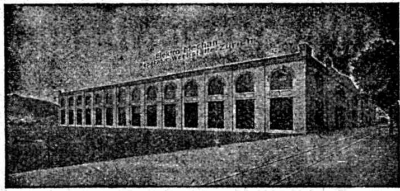
C. Wolf & Co, Nidau (Berne)



**MOVO S.A.
VEVEY**

Fabrique d'Appareils électriques

Coffrets de manœuvre - Interrupteurs-commutateurs étoile-triangle - Disjoncteurs-automatiques
Limiteurs de courant - Interrupteurs à pression
Interrupteurs à flotteurs - Boîtes de branchement pour fusibles - Interrupteurs à levier
Prises de courant - Lamelles en fil d'argent



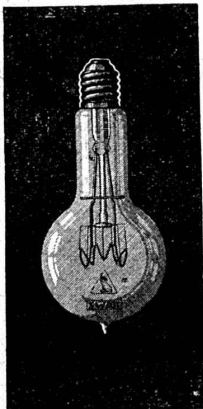
Ateliers Electro-Mécaniques de Réparations et Constructions

BURKHARD & HILTPOLD

Hardturmstrasse 121, ZURICH V, Ateliers « Orion ».
Téléphone: Bureaux Selnau 657, Domicile Hottingen 1894. Adresse télégraph.: Electromechan, Zürich.

Réparation, Enroulement, Bobinages, Mise au point,
Livraison, Achat, Vente, Echange et Location

de Moteurs et Machines électriques, Transformateurs, etc.



LAMPES

à filament étiré

1 Watt et 1/2 Watt

Fabrication exclusivement suisse

**LUMIÈRE S.A.
Zoug (Suisse)**

USINE à GOLDAU

Métaux antifrictions

Soudures d'étain

Métaux purs

Articles techniques

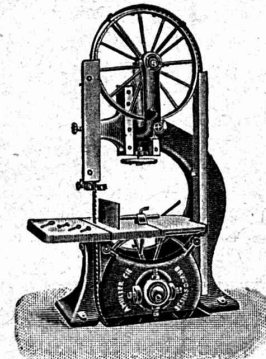
Vestit Metal S.A.

Zurich.



**Ateliers de Constructions mécaniques et Fonderie
A. MULLER & C^{ie}, Brugg (Argovie)**

Machines
à
travailler
le
bois de
haute
précision




Grands stocks
—
Exposition
permanente
à
ZURICH
Unterer
Mühlesteig 2



Henri Brändli, Horgen

Fabrique de carton bitumé, ciment ligneux

Spécialité: 

Plaques isolatrices asphaltées

en toutes épaisseurs et de tous genres pour

Couvertures imperméables de ponts, tunnels, passages, chapes de voûte, soubassements, etc.

ISOLATIONS (Fourniture et pose) ISOLATIONS
Feutre et tapis isolant. Asphalte isolant.

Meilleures références.
Télégr. Henri Brändli.

Service soigné
Téléphone: 38

TUYAUX FONTE DE CHOINDEZ

FRANCILLON & C^{ie}

Lausanne.

Tubes acier à emboîtement

FERS RONDS

5 à 8 mm.

pour étriers de couvertures en béton armé, livrables jusqu'à épaisseur de la provision.

Offres sous chiffre R-5581, à L'Indicateur Vaudois, Lausanne.

BAUER S.A.

ZURICH 6

Fabrique spéciale de Coffres-forts
Portes blindées

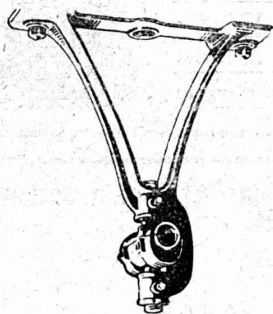
Compartiments de location pour banques.

Meubles de bureau en acier - Etagères pour livres et dossier - Installation de Bibliothèques et Archives.

La plus ancienne et la plus importante fabrique suisse de la branche
Fondée en 1862



∞ SOCIÉTÉ DES USINES DE LOUIS DE ROLL ∞
 SUCCURSALE: **USINE DE CLUS** CT. DE SOLEURE



TRANSMISSIONS MODERNES

avec paliers à graissage à bagues ou à billes.

Installations de transmissions complètes pour toutes les branches de l'industrie.

Embrayages à friction système Benn, brevetés.

Embrayages électromagnétiques à friction, brevetés en Suisse et à l'étranger.

Poulies en fonte. Galopins à graissage automatique ou sur roulement.

Concessionnaires pour la Suisse des

Transmissions LÉNIX brevetées.

G. RUTTIMANN :: LAUSANNE

ENTREPRISES ÉLECTRIQUES



TÉLÉPHONE 3322

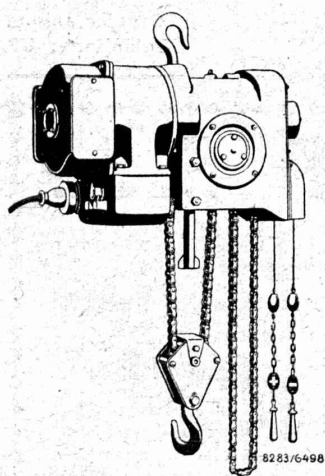
Maison spéciale pour la construction de

Réseaux électriques aériens

SOCIÉTÉ ANONYME

S.A. BROWN, BOVERI & C^{ie}, BADEN (Suisse)

Bureau Technique pour la Suisse Romande: Lausanne, Avenue de la Gare, 3 :: Téléphone 2159



Palan électrique

actionné par moteur monophasé à collecteur, système Déri

Pour fonderies, magasins, ateliers de construction et de montage, etc.

Adaptation facile à des chariots de grues.

Applicable pour réseaux mono- et polyphasés.

Démarrage et réglage de la vitesse par simple décalage des balais.

Palans en stock pour tensions courantes.