

Objektyp: **Advertising**

Zeitschrift: **Bulletin technique de la Suisse romande**

Band (Jahr): **44 (1918)**

Heft 20

PDF erstellt am: **13.09.2024**

Nutzungsbedingungen

Die ETH-Bibliothek ist Anbieterin der digitalisierten Zeitschriften. Sie besitzt keine Urheberrechte an den Inhalten der Zeitschriften. Die Rechte liegen in der Regel bei den Herausgebern.

Die auf der Plattform e-periodica veröffentlichten Dokumente stehen für nicht-kommerzielle Zwecke in Lehre und Forschung sowie für die private Nutzung frei zur Verfügung. Einzelne Dateien oder Ausdrucke aus diesem Angebot können zusammen mit diesen Nutzungsbedingungen und den korrekten Herkunftsbezeichnungen weitergegeben werden.

Das Veröffentlichen von Bildern in Print- und Online-Publikationen ist nur mit vorheriger Genehmigung der Rechteinhaber erlaubt. Die systematische Speicherung von Teilen des elektronischen Angebots auf anderen Servern bedarf ebenfalls des schriftlichen Einverständnisses der Rechteinhaber.

Haftungsausschluss

Alle Angaben erfolgen ohne Gewähr für Vollständigkeit oder Richtigkeit. Es wird keine Haftung übernommen für Schäden durch die Verwendung von Informationen aus diesem Online-Angebot oder durch das Fehlen von Informationen. Dies gilt auch für Inhalte Dritter, die über dieses Angebot zugänglich sind.

Ein Dienst der *ETH-Bibliothek*
ETH Zürich, Rämistrasse 101, 8092 Zürich, Schweiz, www.library.ethz.ch

<http://www.e-periodica.ch>

BULLETIN TECHNIQUE DE LA SUISSE ROMANDE

Organe en langue française de la

SOCIÉTÉ SUISSE DES INGÉNIEURS ET DES ARCHITECTES

ainsi que de

l'Association des Anciens Elèves
de l'Ecole d'Ingénieurs de l'Université de Lausanne
et des Groupes Romands de la G. e. P.

COMITÉ DE RÉDACTION

Président : D^r P. PICCARD, ingénieur, à Genève.
Secrétaire : HENRY BAUDIN, architecte, à Genève.

MEMBRES :

Fribourg : MM. F. BROILLET, architecte; J. LEHMANN, ingénieur cantonal; R. DE SCHALLER, architecte. — *Vaud* : MM. EPITAUX, architecte; W. GRENIER, ingénieur, professeur honoraire de l'Université de Lausanne; E. JOST, architecte; CH. THEVENAZ, architecte. — *Genève* : MM. E. IMER-SCHNEIDER, ingénieur-conseil; PAUL PICCARD, ingénieur-constructeur. — *Ch. Weibel*, architecte. — *Neuchâtel* : MM. ED. ELSKES, ingénieur; F. PRINCE, architecte. — *Valais* : M. F. DE STOCKALPER, ingénieur.
RÉDACTEUR : D^r H. DEMIERRE, ingénieur, Valentin, 2, Lausanne.

CONSEIL D'ADMINISTRATION DU BULLETIN TECHNIQUE :

E. IMER-SCHNEIDER, ingénieur-conseil, *président*; J. CHAPPUIS, ingénieur. — A. DOMMER, ingénieur. — H. MEYER, architecte. — F. ROUGE, libraire.

ADMINISTRATION : LIBRAIRIE F. ROUGE & C^o, 6, RUE HALDIMAND, LAUSANNE

ANNONCES :

50 centimes la ligne
Rabais pour annonces répétées

Tarif spécial pour
fractions de pages

S'adresser exclusivement
à l'*Indicateur Vaudois*
(Société Suisse d'Édition)
Jumelles, 4, Lausanne.

ABONNEMENTS :

Suisse : 1 an, 10 francs
Etranger : 12 francs

Pour sociétaires :

Suisse : 1 an, 8 francs
Etranger : 10 francs

Prix du numéro :
75 centimes.

Pour les abonnements
s'adresser à la librairie
F. Rouge & C^o, à Lausanne.

Appareils
sanitaires
en gros

Troesch & C^o
Berne

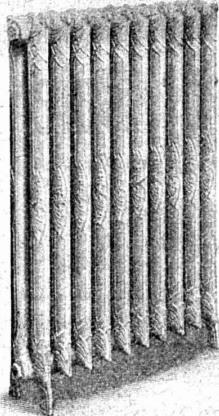
Agents
des
Farnley Iron Co., Leeds
Doulton & C^o Ltd, Londres



DEMAG
Installations et Grues de Ports.
Installations de transport
et de chargement.

Bureau : ROBERT AEBI & C^o ZURICH I, Werdmühleplatz 2

**DEUTSCHE MASCHINENFABRIKAG
DUISBURG**



FABRIQUE LAUSANNOISE d'APPAREILS de CHAUFFAGE
G. Weber, constructeur, Lausanne

Maison fondée en 1889

CHAUFFAGES CENTRAUX - Ventilation

Chauffages par pulsion d'air chaud.

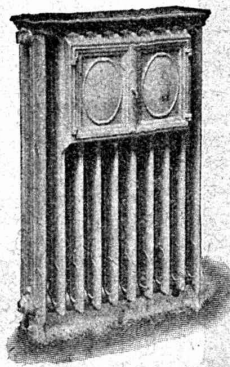
Spécialité soignée d'installation de

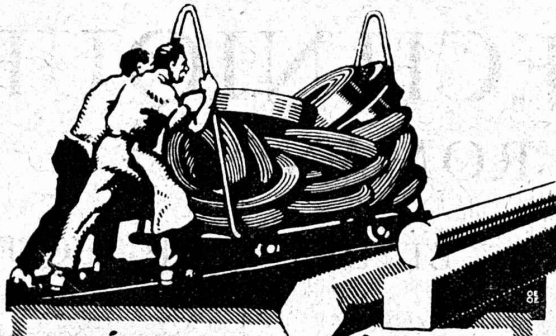
Cuisines complètes pour Hôtels, Pensions, etc.

Broches MARMITES A VAPEUR Grillades
BUANDERIES COMPLÈTES, SIMPLES ET A VAPEUR

Références de tout premier ordre.

Exposition Nationale Suisse, Berne 1914, Groupe 20, MÉDAILLE D'OR

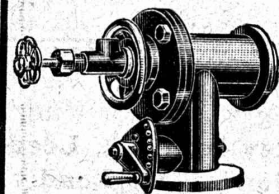




TRÉFILERIES RÉUNIES S.A. BIENNE

FERS & ACIERS
ÉTIRES DE PRÉCISION, POLIS, RONDS, CARRÉS, HEXAGONES & AUTRES PROFILS
QUALITÉS SPÉCIALES POUR VIS & DECOLLETAGES
ARBRES DE TRANSMISSIONS
EN ACIER SPÉCIAL, COMPRIMÉS, OÙ TOURNÉS
FERS & ACIERS LAMINÉS À FROID
JUSQU'À 300 mm DE LARGEUR
FEUILLARDS POUR EMBALLAGES

GRAND PRIX EXPOSITION NATIONALE SUISSE BERNE 1914



FABRICATION SUISSE Fours pour fusion sans creuset

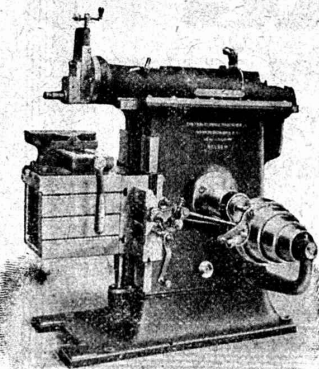
Système breveté exclusif
reconnu le meilleur pour fer, acier, métaux et alliage. Chauffe avec du goudron, brai, gaz pauvre.

Brûleurs Omega brevetés, pour la combustion complète du goudron, brai, poix dure, gaz pauvre, gaz de tourbe, toutes huiles minérales.

A. V. LIPINSKI & C^o - ZÜRICH 7

S. A. des Ateliers de Constructions Mécaniques de la Suisse Centrale

Ci-devant H. Bossart, Reiden



Etaux limeurs
course 450 mm.

Etaux limeurs
course 300 mm.

Tours parallèles
à banc rompu.
hauteur de pointes 150 et 230 mm.

Scies à froid

A. MOREL ATELIER DE PEINTURE DÉCORATIVE

ADRESSE : JUMELLES 2 LAUSANNE
TÉLÉPHONE 3.27

TRAVAUX d'ART

HUILE DÉTREMPE

FRESQUE SGRAFFITE

MOSAÏQUE RELIEF



SPÉCIALITÉ
DÉCORATION d'INTÉRIEURS
ENSEIGNES

BOIS TEINTÉS DORURE

PEINTURE sur VERRE et sur TOILE
PROJETS et DEVIS GRATIS

Société Anonyme "Union", à Bienne (Suisse)

Première Fabrique Suisse de CHAINES SOUDÉES
par procédé électrique breveté
CHAINES en TOUS GENRES



pour l'Industrie et l'Agriculture.
CHAINES CALIBRÉES et ÉPROUVÉES de la plus haute résistance
pour Grues et Monte-charges.

N.B. — La chaîne courante n'est vendue que par les marchands de fer.

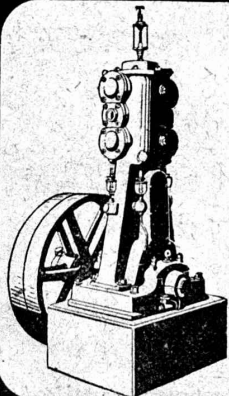


J. Lamercier & C^{ie}, Genève

Fabrique d'Huiles et Graisses industrielles
Spécialité de

Fournitures pour Usines

Organes de transmissions
Arbres, Paliers, Courroies, Graisseurs, etc.
Machines, Outils américains et autres.



Ateliers de Construction Burckhardt, Bâle

Compresseurs

Pompes à vide sèches

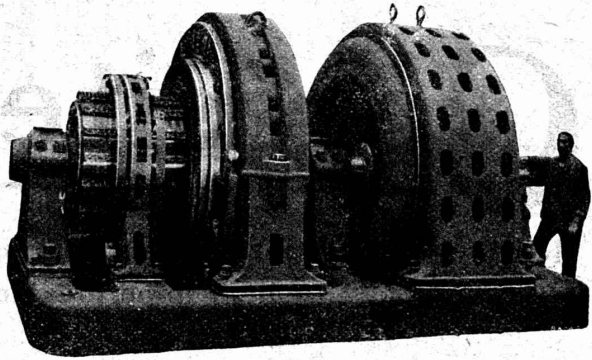
Pompes à vide humides

Essoreuses

Machines spéciales pour la teinture et pour l'apprêt.

C^{ie} DE L'INDUSTRIE ÉLECTRIQUE ET MÉCANIQUE - GENÈVE

MACHINES ÉLECTRIQUES EN TOUS GENRES
ET DE TOUTES PUISSANCES
COURANTS ALTERNATIFS ET CONTINU
ÉLECTROCHIMIE — TRACTION — RÉGULATEURS
TRANSPORTS DE FORCE ET DISTRIBUTION D'ÉNERGIE
SPÉCIALITÉS DE SURVOLTEURS-DÉVOLTEURS

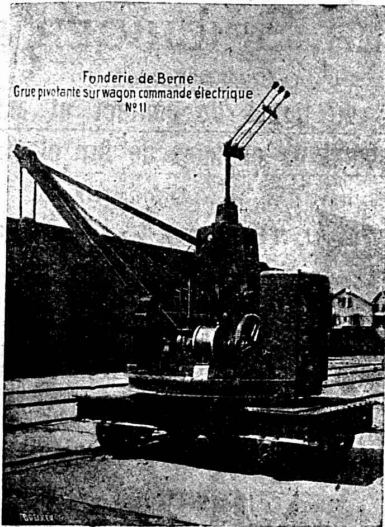


Société des USINES de LOUIS de ROLL

Succursale: FONDERIE DE BERNE, à Berne.

Lettres
et télégrammes

Fonderie
de Berne
à Berne.



Téléphone
N° 10.88

Appareils de levage : Ponts roulants, grues pivotantes, grues de chargement, etc., pour commande à bras et commande électrique, monte-charges, appareils de levage pour essieux, monte-charges pour charbon pour approvisionner les locomotives.

Matériel de chemins de fer: Ponts tournants et charriots transbordeurs pour wagons et locomotives, branchements et croisements pour voies normales et voies étroites, Barrières.

Chemins de fer de montagne: Funiculaires complets, avec freins spéciaux (systèmes brevetés), depuis 1898, 87 exécutions.

Superstructures à crémaillère: Systèmes: Strub, Abt, Rigenbach, Peter, etc.

Barrages: Installations métalliques et mécaniques pour barrages et canaux, grilles, machines pour nettoyer les grilles, treuils.

Renseignements sur des installations faites, références
Projets et Devis sont à disposition.

TRAVAUX D'ASPHALTAGE

Asphalte caoutchouté monolithe
Planelles et pavés en Asphalte comprimé pour Couvertures.
Terrasses, Trottoirs, Jeux de quilles, Tennis et Chaussées.

Couvertures en ciment volcanique.
Plaques isolatrices en asphalte.

Emulsion Etanchéité garantie Isolants divers.

ROSSO & SCHNEEBELI

Successeurs de H. LAVANCHY

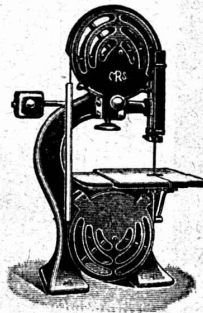
LAUSANNE: Petit-Chêne, 10 (Tél. 26) VEVEY: Torrent, 10 (Tél. 151)

**BUREAU INTERNATIONAL DE
BREVETS D'INVENTION
GENÈVE SUISSE
E. IMER-SCHNEIDER
INGÉNIEUR-CONSEIL**

BREVETS D'INVENTION
MARQUES DE FABRIQUE-DESSINS-MODÈLES.
OFFICE GÉNÉRAL, FONDÉ EN 1888, LA CHAUX-DE-FONDS.
MATHEY-DORET Ing^r Conseil

ATELIERS DE CONSTRUCTION

RAUSCHENBACH S. A. SCHAFFHOUSE



**MACHINES MODERNES
POUR L'INDUSTRIE DU BOIS**

Bureau de vente exclusif p^r la Suisse: ROD. BRENNER & C^{ie}, BALE

BAUMANN FRÈRES

Ateliers pour la construction de
Ressorts en tous genres



**RÜTI
(ZURICH)**

RESSORTS EN FIL D'ACIER DE 0,2-50 mm. D'ÉPAISSEUR

en fil de laiton, nickel et bronze
pour toutes machines et appareils

**RESSORTS EN TOLE D'ACIER TREMPÉ BLEU
RONDELLES A RESSORT**

Articles techniques pour l'industrie textile

Calculs pour la capacité de charge à disposition
de nos clients

Cérésite

Brevetée
s. g. d. g.

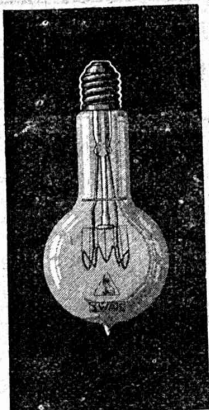
Hydrofuge incomparable rendant le
mortier rigoureusement imperméable

Représentants généraux pour la Suisse :

Gétaz, Romang, Ecoffey S. A.

LAUSANNE. tél. 3880. VEVEY, tél. 77.

Adresse Télégraphique : Matériaux.



LAMPES à filament étiré

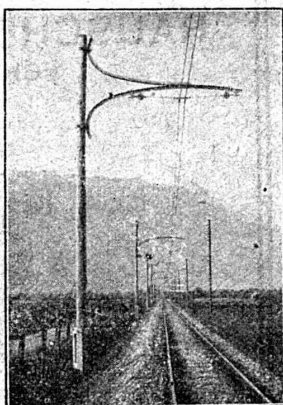
1 Watt et 1/2 Watt
Fabrication exclusivement Suisse

LUMIÈRE S.A.
ZOUG (Suisse)

USINE à GOLDAU

MODELEUR-MÉCANICIEN.

25 années de pratique, cherche place
comme contre-maître ou 1^{er} ouvrier.
Adresser offres sous chiffre G-B 77 à
L'Indicateur Vaudois, à Lausanne.



Fabrique de Meubles en fer Biglen **BIGLER, SPICHIGER & C^{IE}**

Fabrication spéciale pour
**Matériel de lignes de contact et Matériel
d'équipement de chemins de fer électriques**

DIRECTION : Ing. MORGENTHALER

BUREAU TECHNIQUE à BERNE

Adresse pour la correspondance : **BIGLER, SPICHIGER & C^{ie}**, à BERNE
Téléphone N° 26 20 Adresse télégraphique : **ELECTROBIGLEN BERNE**

ATELIERS MÉCANIQUES --
SERRURERIE MÉCANIQUE
-- FORGE MÉCANIQUE --
ÉTAMPAGE -- PRESSAGE

MENUISERIE MÉCANIQUE
PEINTURE -- SOUDURE AU-
TOGÈNE -- FABRICATION
D'ARTICLES EN SÉRIES



Henri Brändli, Horgen

Fabrique de carton bitumé, ciment ligneux.

Asphaltages en tous genres

pour Travaux publics, Bâtiments, Chemins de fer, Ponts, Chaussées, etc.

Parquet sur asphalte. Carrelage de bois mis en asphalte.

Meilleures références.
Télegr. Henri Brändli.

Service soigné.
Téléphone : 38

Siegrist & Stokar, Schaffhouse (Suisse)

Fabrique spéciale
d'Articles de Dessin et de Mesurage

Tables à dessin

FERS RONDS

5 à 8 mm.

pour étriers de couvertures en béton armé, livrables
jusqu'à épuisement de la provision.

Offres sous chiffre R-5581, à L'Indicateur Vaudois,
Lausanne.

BAUER S. A. **ZURICH 6**

Fabrique spéciale de Coffres-forts
Portes blindées

Compartiments de location pour banques.
Meubles de bureau en acier - Etagères pour livres
et dossier - Installation de Bibliothèques et Archives.

La plus ancienne et la plus importante fabrique suisse de la branche
Fondée en 1862

E. BECK

PERLES PRÈS BIENNE

Télégrammes : PAPPBECK Téléphone

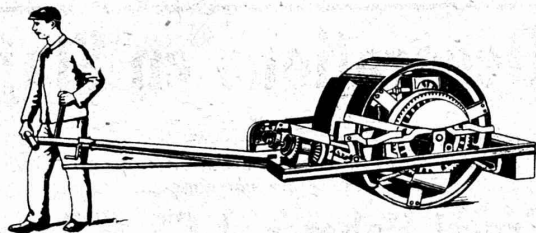
Fabrique pour

Plaques d'asphalte pour isolations en tous genres

Tapis d'isolation :: Plaques asphaltées en liège

Papier pour couverture :: Carton bitumé cannelé :: Carbolinum
et tous les produits d'asphalte et de goudron.

U. AMMANN, Ateliers de Constructions LANGENTHAL (Suisse)



SPÉCIALITÉ DE

MACHINES POUR LA CONSTRUCTION DE ROUTES

Concasseurs et moulins.

Défonceuses,

Collecteurs pour boue,

Goudronneuses,

Rouleaux pour routes et trottoirs,

Elévateurs, Monte-charges, Transmissions

Etablissements U.H. Hildebrand & Co

INGÉNIEURS-CONSTRUCTEURS

Fondés en 1908

DÉPARTEMENT REVENTE

PARIS IX^e

10, Rue Nouvelle
(Rue de Clichy)

Téléphone : Central 18.60

Adresse télégraphique :

Hiltebing Paris



GENÈVE

Rue Chaponnière 3

Téléphone 68.11

Adresse télégraphique :

Hiltebing Genève.

*Appareils téléphoniques
pour installations privées, modèles simples ou automatiques.*

Appareils de chauffage électrique.

Matériel haute tension. Transformateurs statiques.

Poteaux en bois injecté.

Appareils électro-médicaux.

Matériel de lignes aériennes.

Concessionnaires p^r la Suisse de la Maison Arnoux V^{ve} Chauvin & C^{ie} à Paris

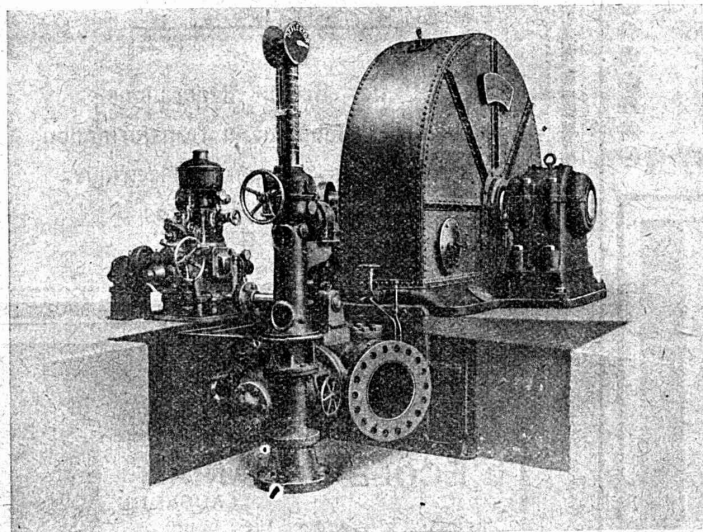
Appareils de mesure industriels et de précision

types tableaux et portatifs.

Boîtes de contrôle, etc., etc.

STÉ A^ME DES ATELIERS PICCARD, PICTET & C^{IE} GENÈVE

CENTRALE DE BJOELVEFOSSEN (Norvège).



TURBINE PELTON de 12,000 HP. CHUTE : 828 mètres.

TURBINES HYDRAULIQUES

POUR TOUTES CHUTES
&
TOUTES PUISSANCES

RÉGULATEURS

DE PRÉCISION
À PRESSION D'HUILE

SYSTÈMES BREVETÉS

VOIES TRANSPORTABLES



Locomotives Électriques et à vapeur, Vagonnets à
caisse culbutante en acier et en bois. Locomo-
biles. Pompes centrifuges, Pompes à Diaphragme
Moteurs Électriques et à benzine

— Vente-Location —

FRITZ MARTI S.A. BERNE

Dépôts et Ateliers à Berne et Wallisellen Zurich

Aciers étirés de précision

Fil de fer et fil d'acier 9056

Fers pour vis

Arbres de transmission, Aciers laminés à froid

Aciers pour tous usages

Métaux, fers et aciers en gros

E. BERNHEIM

BERNE

46. RUE DU SPECTACLE

Téléphone 57-10

Télégr. : Bernmetal.

Décorations en Staff

de fabrication spéciale brevetée
et meilleur équivalent des travaux poussés sur place
sont achetés par **architectes, entrepreneurs**
de préférence chez

Ernest Haberer & C^{ie} - Berne

Téléphone 943

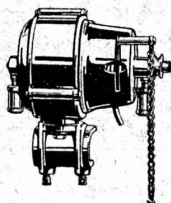
Commandes directes d'après catalogues et travaux d'après plans spé-
ciaux sont promptement exécutés.

Projets avec nos motifs de catalogues pour plafonds, murs, etc., en tous
genres et grandeurs, d'après plans donnés, sont fournis gratuitement

Conditions avantageuses.

Catalogues à disposition.

Electro-aimants de frein
Ventilateurs électriques
Petits moteurs



Fabrique d'Ascenseurs
et de Machines

SCHINDLER & C^{ie}

LUCERNE

Division III Appareils électriques.

Ateliers Electro-Mécaniques

S-Spälti Zurich 5

Hardturmstrasse 121.

Téléphone Selnau 44 99

ci-devant : Wanger et Spälti.

Dente · Rchat · Réparations
Echanges · Bobinage et Transformation
de machines et appareils électriques
de toutes provenances.

ASSUREZ-VOUS CONTRE LES ACCIDENTS

professionnels
et non professionnels

à la

MUTUELLE VAUDOISE

Tous les bénéfices réalisés
reviennent en totalité aux sociétaires.

Contrat annuel.

L'ÉCOLE LÉMANIA

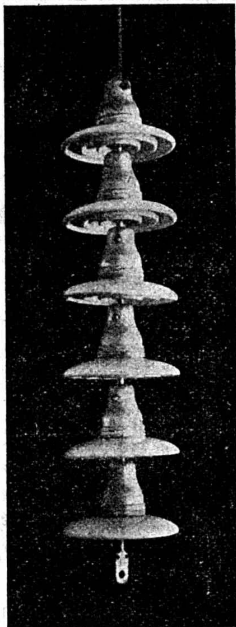
LAUSANNE

prépare vite et très bien pour

POLYTECHNICUM

Ecole des Beaux-Arts, Paris

Ecole spéciale d'Architecture, Paris



Camille Bauer, Bâle

MAISON DE GROS

Représentant pour toute la Suisse de la

Manufacture de porcelaine Ph. Rosenthal & Cie S. A.
SELB en Bavière.

Spécialité en

ISOLATEURS SUSPENDUS

pour les plus hautes tensions de service.

En outre **CLOCHES DELTA** pour haute tension
et tous les isolateurs pour haute et basse tension.

Prompte livraison.

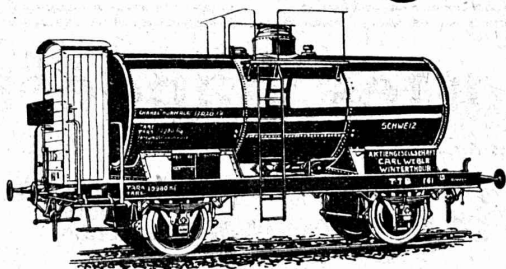


Prix avantageux.

Société Suisse pour la Construction de Locomotives et de Machines WINTERTHUR

Wagons - Citernes

(avec réservoir rivé)



pour le transport de pétrole,
huiles, vin, alcool, etc.

Offres détaillées sur demande.

ATELIERS de CONSTRUCTIONS MÉCANIQUES de VEVEY (Suisse)

TURBINES et RÉGULATEURS

Monte-charges de tous systèmes

Compresseurs.

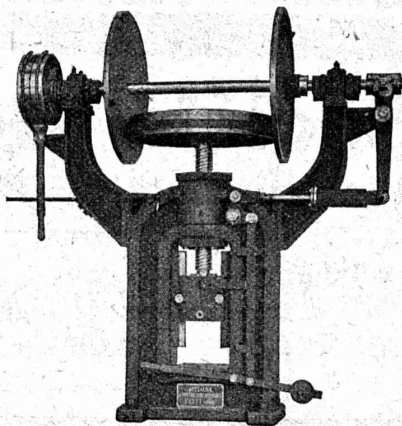
Presses hydrauliques.

ENGINS DE LEVAGE

Grues, ponts
et plaques tournantes.

Chariots transbordeurs.

BRANCHEMENTS et
CROISEMENTS



Presse à friction.

Fonderie de FER et de BRONZE

PONTS et

Charpentes métalliques.

RÉSERVOIRS

et CHAUDIÈRES

GAZOMÈTRES
TUYAUX

BARRAGES et ÉCLUSES

DEVIS de toutes MACHINES
sur demande.



MACHINES THERMOGÈNES brev. pour chauffer au pétrole

pour braser, souder, recuire, plier, redresser à chaud. Pour sécher des moules de fonderies. pour la chauffe avant soudure autogène. pour chauffer des fours à cémenter, à tremper, à recuire, etc.



GÉTAZ, ROMANG, ÉCOFFEY (S. A.) Lausanne, Vevey, Genève Montreux, Châtel St-Denis

MATÉRIAUX DE CONSTRUCTION

Fabriques de Tuyaux en ciment et de Carrelages.
Briques en ciment et silico-calcaires.
Carrelages céramiques :: Faiences pour revêtements.
ARTICLES SANITAIRES

FABRIQUE D'INGRÉDIENTS POUR LA TREMPÉ

FONDÉE EN 1886

TÉLÉGRAMME : BRUN WÆDENSWIL — TÉLÉPHONE 102

Production journalière 15,000 kg.

Marque de fabrique



Pâlier chauffant.

Ed. BRUN, Wædenswil (Zurich)

Première fabrique spéciale de matériaux
pour la trempe et la soudure,
de graisse et huile réfrigérantes, etc.

Graisse et Huile réfrigérantes "Brun"

Graisse et huile réfrigérantes pour paliers, permettant
de remettre des paliers chauffés en un délai très court à
leur état normal. Refroidit les paliers chauds et les empêche
de se chauffer, en nettoyant en même temps les
cousinets de toute impropreté pendant la marche.

Se recommande pour la mise en
marche de nouvelles machines.

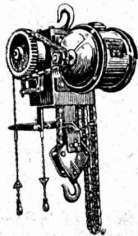
Economie de temps, de force, de charbon et d'argent.

Marque de fabrique



Pâlier refroidi pendant la marche au moyen
de la graisse ou de l'huile réfrigérante Brun.

EXPORTATION



Palans électriques
Ponts roulants et
installations de transports
électriques.

Fabrique d'Ascenseurs
et de Machines

SCHINDLER & C^{ie}

LUCERNE

Division appareils de levage.

Portes blindées

munies des derniers perfectionnements
anti-chalumeaux

à l'abri du feu et de l'effraction

fabriqués par la maison

A. & R. Wiedemar

Fondée en 1862

à Berne

Fondée en 1862

Médaille d'Or : Exposition Nationale Suisse Berne 1914



Société Genevoise d'Instruments de Physique. Genève

Installations frigorifiques.

Chaudronnerie légère

Outillage de précision.

Compteurs électriques.