

Objektyp: **Advertising**

Zeitschrift: **Bulletin technique de la Suisse romande**

Band (Jahr): **44 (1918)**

Heft 21

PDF erstellt am: **13.09.2024**

### **Nutzungsbedingungen**

Die ETH-Bibliothek ist Anbieterin der digitalisierten Zeitschriften. Sie besitzt keine Urheberrechte an den Inhalten der Zeitschriften. Die Rechte liegen in der Regel bei den Herausgebern.

Die auf der Plattform e-periodica veröffentlichten Dokumente stehen für nicht-kommerzielle Zwecke in Lehre und Forschung sowie für die private Nutzung frei zur Verfügung. Einzelne Dateien oder Ausdrucke aus diesem Angebot können zusammen mit diesen Nutzungsbedingungen und den korrekten Herkunftsbezeichnungen weitergegeben werden.

Das Veröffentlichen von Bildern in Print- und Online-Publikationen ist nur mit vorheriger Genehmigung der Rechteinhaber erlaubt. Die systematische Speicherung von Teilen des elektronischen Angebots auf anderen Servern bedarf ebenfalls des schriftlichen Einverständnisses der Rechteinhaber.

### **Haftungsausschluss**

Alle Angaben erfolgen ohne Gewähr für Vollständigkeit oder Richtigkeit. Es wird keine Haftung übernommen für Schäden durch die Verwendung von Informationen aus diesem Online-Angebot oder durch das Fehlen von Informationen. Dies gilt auch für Inhalte Dritter, die über dieses Angebot zugänglich sind.

# BULLETIN TECHNIQUE DE LA SUISSE ROMANDE

Organe en langue française de la

SOCIÉTÉ SUISSE DES INGÉNIEURS ET DES ARCHITECTES

ainsi que de

l'Association des Anciens Elèves  
de l'Ecole d'Ingénieurs de l'Université de Lausanne  
et des Groupes Romands de la G. e. P.

COMITÉ DE RÉDACTION

Président : D<sup>r</sup> P. PICCARD, ingénieur, à Genève.  
Secrétaire : HENRY BAUDIN, architecte, à Genève.

MEMBRES.

*Fribourg* : MM. F. BROILLET, architecte ; J. LEHMANN, ingénieur cantonal ; R. DE SCHALLER, architecte. — *Vaud* : MM. EPITAUX, architecte ; W. GRENIER, ingénieur, professeur honoraire de l'Université de Lausanne ; E. JOST, architecte ; CH. THEVENAZ, architecte. — *Genève* : MM. E. IMER-SCHNEIDER, ingénieur-conseil ; PAUL PICCARD, ingénieur-constructeur. — *Ch. Weibel*, architecte. — *Neuchâtel* : MM. ED. ELSKES, ingénieur ; F. PRINCE, architecte. — *Valais* : M. F. DE STOCKALPER, ingénieur.

RÉDACTEUR : D<sup>r</sup> H. DEMIERRE, ingénieur, Valentin, 2, Lausanne.

CONSEIL D'ADMINISTRATION DU BULLETIN TECHNIQUE :

E. IMER-SCHNEIDER, ingénieur-conseil, *président* ; J. CHAPPUIS, ingénieur. — A. DOMMER, ingénieur. — H. MEYER, architecte. — F. ROUGE, libraire.

ADMINISTRATION : LIBRAIRIE F. ROUGE & C<sup>o</sup>, 6, RUE HALDIMAND, LAUSANNE

ABONNEMENTS :

Suisse : 1 an, 10 francs  
Etranger : 12 francs

Pour sociétaires :

Suisse : 1 an, 8 francs  
Etranger : 10 francs

Prix du numéro :  
75 centimes.

Pour les abonnements  
s'adresser à la librairie  
F. Rouge & C<sup>o</sup>, à Lausanne.

ANNONCES :

40 centimes la ligne  
Rabais pour annonces répétées

Tarif spécial pour  
fractions de pages

S'adresser exclusivement

à l'Indicateur Vaudois  
(Société Suisse d'Édition)

Jumelles, 4, Lausanne.

Appareils  
sanitaires  
en gros

## Troesch & C<sup>o</sup>

Berne

Agents  
des  
Farnley Iron Co., Leeds  
Doulton & C<sup>o</sup> Ltd, Londres

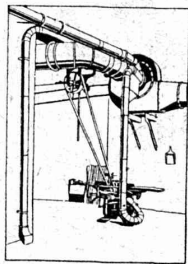
## VENTILATION

### VENTILATOR S.A. - STAEFA

ci-devant Fritz Wunderli, Uster (Canton de Zurich)

Fabrique suisse de ventilateurs et d'installations aérotechniques

la plus ancienne et la plus importante de la Suisse



Installations modernes pour l'enlèvement et la récupération de poussières industrielles pour l'industrie textile, pour fabriques d'horlogerie, de souliers, etc.

Transports pneumatiques de copeaux et de sciures.

Humidification de l'air et enlèvement de buées, systèmes brevetés.

Aspiration de gaz nuisibles, de fumées, etc.

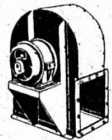
Ventilation par aspiration ou par pulsion, avec ou sans chauffage.

Surchauffeurs d'air brevetés.

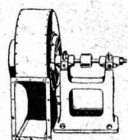
Séchoirs pour toutes matières.

Tirage forcé pour tous genres de foyers (chaudières à vapeur, etc.)

Ventilateurs à hélice, pour petite et moyenne pression.  
Ventilateurs centrifuges, etc.



Ventilateur centrifuge M.V



Aspirateur pour dépoussiérage et transport de copeaux



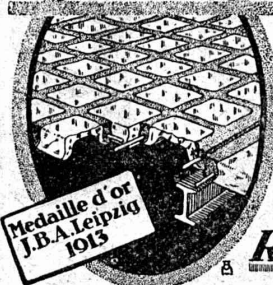
Ventilateur à haute pression

Turbines à air

## VENTILATEURS



## Béton armé translucide



SYSTÈME KEPPLER BREVETÉ  
Nouveau système de  
plafonds translucides  
en béton armé et dalles  
de verre

Grande résistance à la surcharge — Très grande  
facilité d'entretien et de nettoyage — Suppres-  
sion de toute peinture ou enduit protecteur. —  
Le plus grand effet de lumière —

Représentant :

Rob. Looser Zurich 4  
Badenerstr. 41



## CHAUFFAGE et VENTILATION

Téléph.  
586

MARC PELET

St. Roch  
3 et 5

Ingénieur-Constructeur

LAUSANNE

Chauffages centraux par l'eau ou la vapeur  
Chauffages combinés avec ventilation  
Cuisines et services d'eau chaude  
Buanderies et Séchoirs

Installation de dépoussiérage d'usines  
Transport pneumatiques

Poèlerie, Tolerie, Chaudronnerie, Soudure autogène

Devis, Projets et Renseignements gratuits.



## TRÉFILERIES RÉUNIES S.A. BIENNE

FERS & ACIERS  
ÉTIRES DE PRÉCISION, POLIS, RONDS, CARRÉS, HEXAGONES & AUTRES PROFILS  
QUALITÉS SPÉCIALES POUR VIS & DÉCOLLETAGES  
ARBRES DE TRANSMISSIONS  
EN ACIER SPÉCIAL, COMPRIMÉS OU TOURNÉS  
FERS & ACIERS LAMINÉS À FROID  
JUSQU'À 300 mm DE LARGEUR  
FEUILLARDS POUR EMBALLAGES

GRAND PRIX EXPOSITION NATIONALE SUISSE BERNE 1914

## Société Anonyme "Union", à Bienne (Suisse)

Première Fabrique Suisse de CHAINES SOUDÉES  
par procédé électrique breveté  
CHAINES en TOUS GENRES



pour l'Industrie et l'Agriculture.

CHAINES CALBRÉES et ÉPROUVÉES de la plus haute résistance  
pour Grues et Monte-charges.

N. B. — La chaîne courante n'est vendue que par les marchands de fer.

Bureau d'Ingénieur

*Werner Luder, Ing. dipl.*

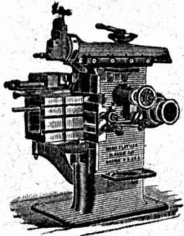
Soleure

Niklaus Konradstrasse, 144

*Expertises, Projets, Calculs statiques  
et direction des divers travaux de la profession  
d'ingénieur.*

*Chemins de fer, Ponts  
Établissements hydrauliques, Fondations  
Bâtiments industriels*

*Spécialiste pour travaux en béton armé.*



## J. Lambercier & C<sup>ie</sup>, Genève

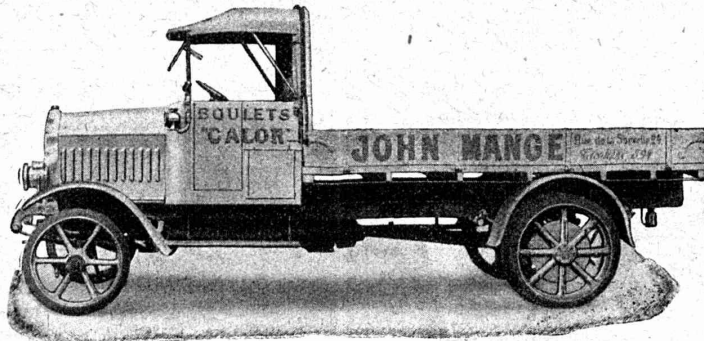
Fabrique d'Huiles et Graisses industrielles  
Spécialité de

### Fournitures pour Usines

Organes de transmissions  
Arbres, Paliers, Courroies, Graisseurs, etc.  
Machines, Outils américains et autres.

# ARBENZ

Camions automobiles de 2-5 tonnes charge utile.



Camion à cardan 3 tonnes.

Fabrique d'Automobiles **ARBENZ** S. A., Albisrieden-Zurich



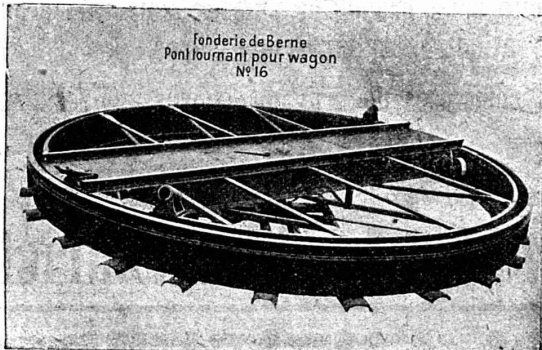
# LANDIS & GYR S.A. Z O U G

COMpteurs d'ÉLEctRICITÉ  
WATTMÈTRES SYStÈME FERRARIS  
INTERRUPTEURS HORAIRES

## Société des USINES de LOUIS de ROLL

Succursale : FONDERIE DE BERNE, à Berne.

Lettres et Télégrammes : Fonderie de Berne, à Berne. Téléphone : 10.66



**Appareils de levage :** Ponts roulants, grues pivotantes, grues de chargement, etc., pour commande à bras et commande électrique, monte-charges, appareils de levage pour essieux, monte-charges pour charbon pour approvisionner les locomotives.

**Matériel de chemins de fer :** Ponts tournants et charriots transbordeurs pour wagons et locomotives, branchements et croisements pour voies normales et voies étroites, Barrières.

**Chemins de fer de montagne :** Funiculaires complets, avec freins spéciaux (systèmes brevetés), depuis 1898, 87 exécutions.

**Superstructures à crémaillère :** Systèmes : Strub, Abt, Rigenbach, Peter, etc.

**Barrages :** Installations métalliques et mécaniques pour barrages et canaux, grilles, machines. pour nettoyer les grilles, treuils.

Renseignements sur des installations faites, références Projets et Devis sont à disposition.

## TRAVAUX D'ASPHALTAGE

Asphalte caoutchouté monolithe  
Planelles et pavés en Asphalte comprimé pour Couvertures.  
Terrasses, Trottoirs, Jeux de quilles, Tennis et Chaussées.

Couvertures en ciment volcanique.  
Plaques isolatrices en asphalte.

Emulsion Etanchéité garantie Isolants divers.

**ROSSO & SCHNEEBELI**

Successeurs de H. LAVANCHY

LAUSANNE: Petit-Chêne, 10 (Tél. 26) VEVEY: Torrent, 10 (Tél. 151)

BUREAU INTERNATIONAL DE  
BREVETS D'INVENTION  
GENÈVE SUISSE  
E. IMER-SCHNEIDER  
INGÉNIEUR-CONSEIL

## BREVETS D'INVENTION

MARQUES DE FABRIQUE.-DESSINS.-MODÈLES.  
OFFICE GÉNÉRAL, FONDÉ EN 1888 LA CHAUX-DE-FONDS.

MATHEY-DORET Ing<sup>r</sup>. Conseil



## A. PARIS & L. BERTHOD, INGÉNIEURS

L. BERTHOD, SUCCESEUR

Rue de Bourg, 17 LAUSANNE Rue de Bourg, 17

BÉTON ARMÉ F. Brazzola. Entreprises générales

## BAUMANN FRÈRES

Ateliers pour la construction de  
Ressorts en tous genres



RESSORTS EN FIL D'ACIER DE 0,2-50 mm. D'ÉPAISSEUR

en fil de laiton, nickel et bronze

pour toutes machines et appareils

RESSORTS EN TOLE D'ACIER TREMPÉ BLEUI  
RONDELLES A RESSORT

Articles techniques pour l'industrie textile

Calculs pour la capacité de charge à disposition  
de nos clients

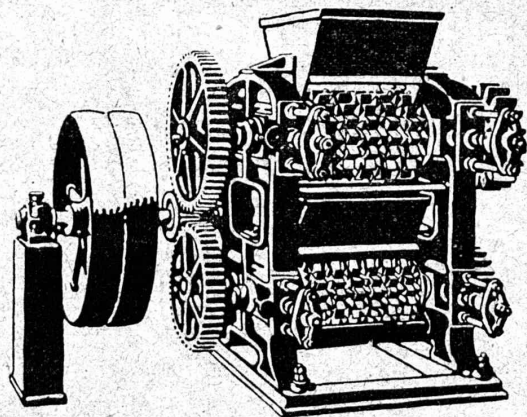


# TREUILS • BETONNIERES



Concasseurs, Cribleurs, Laveuses, Sonnettes à bras et à vapeur, Palans, Grues Electriques et à Vapeur, Moteurs — Vente-Location —

**FRITZ MARTI S.A. BERNE** Dépôts et Ateliers à Berne et Wallisellen-Zurich



## Broyeurs - Concasseurs

Construction "Daverio"

pour anthracite, coke, briquettes, charbon, sel, craie, argile et autres matières semi-dures.

Installations complètes de broyage, concassage, criblage et transport.

PLANS et DEVIS SUR DEMANDE

**Daverio & C<sup>ie</sup> S.A.** Ateliers de Construction **Zurich**

## „Jurasite“

Produit Suisse  
pour mortier  
de couleur naturelle.

(Marque déposée No. 37047)

Ces deux produits Suisses sont très résistants, de couleurs solides et d'une application facile.

S'adresser pour les prospectus, les échantillons, les références et tous autres renseignements à la fabrique ci-bas, qui SEULE fabrique ces produits ou à ses Représentants.

**Fabrique de Chaux hydr. et de gypse Bärswil (Soleure)** Usine de Terrazzo et de Jurasit

REPRÉSENTANTS : Gyps-Union, S. A., Lausanne et Bex.

Gétaz, Romang & Ecoffey S. A., Lausanne et Vevey.

Paul Bura, Vauseyon, 19, Neuchâtel (pour le Canton de Neuchâtel)

## „Alpesite“

Produit Suisse  
pour crépis similibriques, pierres factices et bétons agglomérés.

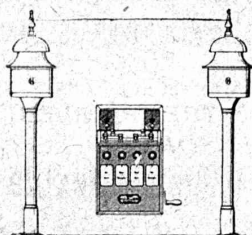
(Marque déposée No. 38616)

## Hasler, Société anonyme, Berne

Successeur de l'Atelier des Télégraphes de G. HASLER  
FONDÉ EN 1852

APPAREILS TELEGRAPHIQUES et TÉLÉPHONIQUES

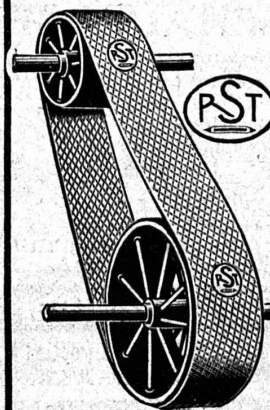
Téléphones spéciaux pour installations à fort courant.



### Appareils électriques

de BLOC et de SIGNAUX

pour  
Chemins de fer



## Courroies

en coton et en poils de chameau,  
pour transmission ;

en chanvre,  
pour élévateurs et monte-charges ;

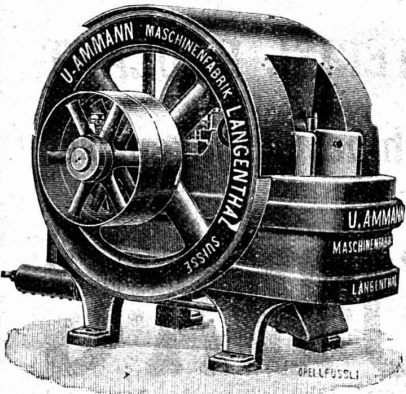
en coton et en chanvre,  
pour transporteurs.

**Tuyaux en Chanvre**  
pour tous usages.

**ROBERT SUTER & C<sup>o</sup>**  
THAYNGEN-SCHAFFHOUSE

**E. BECK**  
**PERLES, PRÈS BIENNE**  
 Télégrammes : PAPPBECK      Téléphone  
 Fabrique pour  
**Plaques d'asphalte pour isolations en tous genres**  
 Tapis d'isolation :: Plaques asphaltées en liège  
 Papier pour couverture :: Carton bitumé cannelé :: Carbolinum  
 et tous les produits d'asphalte et de goudron.

**U. AMMANN, Ateliers de Constructions**  
**LANGENTHAL (Suisse)**



**Spécialité de**  
**Concasseurs**  
**et Moulins**  
 les meilleurs  
 sur le marché actuel

**LOCATION**  
 Installations  
 complètes  
 d'Usines à sable,  
 gravier, à chaux,  
 gypse et ciment.

**MOTEURS**

Concasseur fixe.

**Etablissements U.H. Hildebrand & Co**  
**INGÉNIEURS-CONSTRUCTEURS**  
 Fondés en 1909

**DÉPARTEMENT REVENTE**

**PARIS IX<sup>e</sup>**  
 10, Rue Nouvelle  
 (Rue de Cléchy)  
 Téléphone : Central 18.60

**GENÈVE**  
 Rue Chaponnière 3  
 Téléphone 68.11



Adresse télégraphique :  
 Hildebing Paris

Adresse télégraphique :  
 Hildebing Genève.

*Appareils téléphoniques  
 pour installations privées, modèles simples ou automatiques.*  
*Appareils de chauffage électrique.*  
*Matériel haute tension. Transformateurs statiques.*  
*Poteaux en bois injecté.*  
*Appareils électro-médicaux.*  
*Matériel de lignes aériennes.*

Concessionnaires p<sup>r</sup> la Suisse de la Maison Arnoux V<sup>ve</sup> Chauvin & C<sup>ie</sup> à Paris  
*Appareils de mesure industriels et de précision  
 types tableaux et portatifs.*  
*Boîtes de contrôle, etc., etc.*

**BUHLER Frères, UZWIL**

1<sup>re</sup> Maison Suisse pour la Construction en série de

**Machines à malaxer et presser la tourbe**



Plus de 180 machines  
 livrées ou en fabrication.

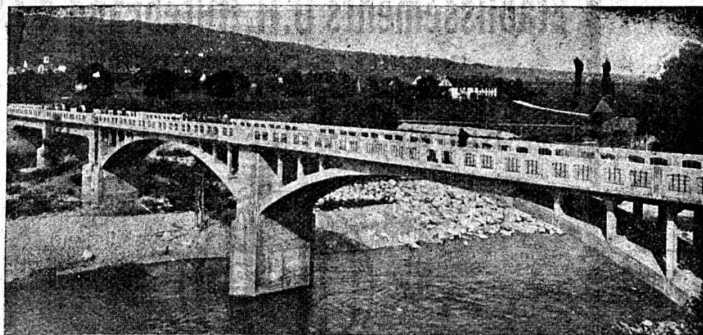
**QUELQUES RÉFÉRENCES :**

- S<sup>té</sup> suisse pour la construction de locomotives et de machines, Winterthur.
- S<sup>té</sup> Coopérative suisse de la tourbe, Berne.
- Société pour l'Industrie chimique, Bâle.
- Service du Gaz de la Ville de Zurich.
- P. J. Blaser, ingénieur civil, Fribourg.
- Möri & C<sup>ie</sup>, chauffages centraux, Lucerne.
- S. A. des Aciéries ci-dev. G. Fischer, Schaffhouse.
- Service du Gaz de la Ville de Genève.
- Schmid & Hallauer, Wauwil (Lucerne).
- etc., etc.



**J. J. RUEGG :: ZURICH II**

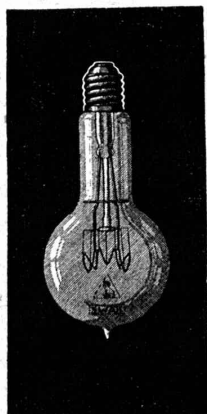
Seestrasse, 30  
Téléphone : Selnau 66.92.



Entreprise des Travaux publics et Bâtiments.

Bureau d'ingénieur pour projets et exécution.

Construction de bâtiments industriels, usines, etc. Fondations hydrauliques, correction des fleuves.



**LAMPES**  
à filament étiré

1 Watt et 1/2 Watt  
Fabrication exclusivement suisse

**LUMIÈRE S.A.**  
**ZOUG (Suisse)**

USINE à GOLDAU



**M**ATÉRIEL ROULANT  
et  
Machines d'Entreprises  
S. A.

**R·U·B·A·G**

Seidengasse, 16  
**ZURICH**



**Henri Brändli, Horgen**

Fabrique de carton bitumé, ciment ligneux

Spécialité :

**Plaques isolatrices asphaltées**

en toutes épaisseurs et de tous genres pour

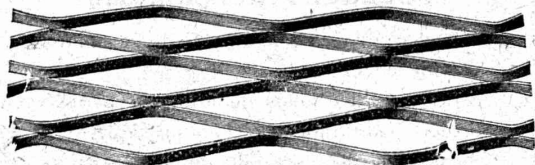
Couvertures imperméables de ponts, tunnels, passages, chapes de voûte, soubassements, etc.  
ISOLATIONS (Fourniture et pose) ISOLATIONS  
Feutre et tapis isolant. Asphalté isolant.

Meilleures références.  
Télégr. Henri Brändli.

Service soigné  
Téléphone: 38

MÉTAL DÉPLOYÉ

LAUSANNE



LAUSANNE

FRANCILLON & C<sup>ie</sup>

**FERS RONDS**

5 à 8 mm.

pour étriers de couvertures en béton armé, livrables jusqu'à épuisement de la provision. — Offres sous chiffre R-5581. à L'Indicateur Vaudois, Lausanne.

**BAUER S. A.**  
**ZURICH 6**

Fabrique spéciale de Coffres-forts  
Portes blindées

Compartiments de location pour banques.

Meubles de bureau en acier - Etagères pour livres et dossier - Installation de Bibliothèques et Archives.

La plus ancienne et la plus importante fabrique suisse de la branche  
Fondée en 1862



# CAMILLE BAUER :: Bâle



Fournitures électrotechniques en gros



Grands magasins pour matériel d'installations en tous genres

Représentant général pour la Suisse de :

**C. CONRADTY, Nuremberg, Fabrique de Charbons électriques et galvaniques.**

1



## Balais en charbon, marque « Couronne »

Qualité depuis longtemps accréditée pour machines à courant continu et moteurs de tramways jusqu'à 550 volts.

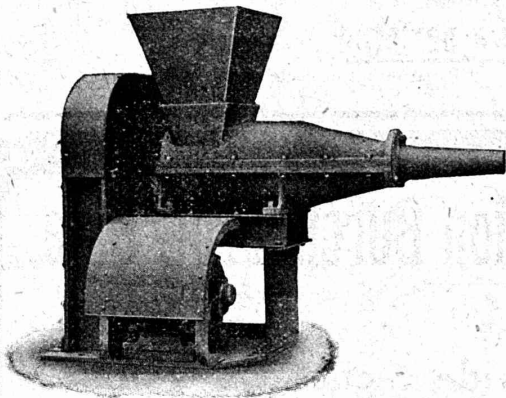
Prospectus gratis.



Devis sur demande.

Isolateurs pour haute et basse tension de la Karlsbader Kaolin-Industrie-Gesellschaft.

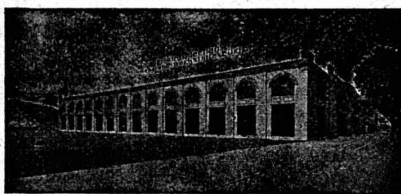
## Société Suisse pour la Construction de Locomotives et de Machines WINTERTHUR



### MACHINES A BRIQUETER

la tourbe, le charbon,  
la poussière de coke, etc.

Livrables de suite.



### Ateliers Electro-Mécaniques de Réparations et Constructions BURKHARD & HILTPOLD

Hardturmstrasse 121, ZURICH V, Ateliers « Orion ».  
Téléphone: Bureaux Selnau 657, Domicile Hottingen 1894. Adresse télégraph.: Electromechan, Zürich.

Réparation, Enroulement, Bobinages, Mise au point,  
Livraison, Achat, Vente, Echange et Location

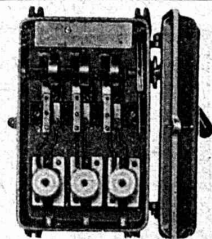
de Moteurs et Machines électriques, Transformateurs, etc.



## MOVO S.A VEVEY

Fabrique d'Appareils électriques

Coffrets de manœuvre - Interrupteurs-commu-  
tateurs étoile-triangle - Disjoncteurs-automatiques  
Limiteurs de courant - Interrupteurs à pression  
Interrupteurs à flotteurs - Boîtes de branchem-  
ent pour fusibles - Interrupteurs à levier  
Prises de courant - Lamelles en fil d'argent





**FONTE CASSEZ**

Facile à remettre à neuf par tout ouvrier en métal sur simple forge, par la soudure autogène.

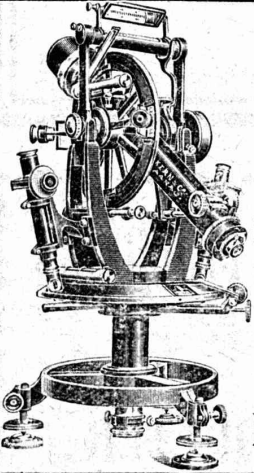
**CASTOLIN**

Fontes neuves OFENSE insignifiantes (10-15 ans. P. cm<sup>2</sup>). Produits inoxydables dans tout atelier bien outillé. Demandez album illustré aux Laboratoires.

**Wassermann & C<sup>ie</sup> à Lausanne**

Tous les ans à la foire de Bâle et au Comptoir Vaudois d'Echantillons.

La maison peut livrer à nouveau.



**Kern AARAU**

**Théodolites**

Instruments de nivellement

Boîtes de Compas de précision

CATALOGUES GRATIS

**Kern & C<sup>ie</sup> Société Anonyme Aarau**

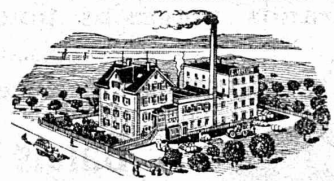
# Ed. BRUN, Wædenswyl (Suisse)

Première fabrique spéciale de matériaux pour la trempe et la soudure.

PRODUCTION JOURNALIÈRE : 15.000 KILOS

TELEPHONE \_\_\_\_\_

Fondée en 1886



TELEGRAMME Brun, Wædenswyl

Exportation

**Poudre à cémenter C** pour cémenter en paquet ou au four, avec une profondeur de trempe atteignant 8 mm.

**Poudre à tremper B** à feu ouvert jusqu'à une profondeur de 3 mm.

**Poudre à braser Brunin** remplaçant le borax et la brasure, soudant à une chaleur 3 fois moins forte qu'avec l'ancien procédé.

**Graisse et huile réfrigérantes** pour rafraîchir les paliers chauds et les préserver de la chaleur.

**Liquide à tremper** exempt d'acide.

**Graisse universelle à souder Brunol** exempte d'acide et d'oxyde, pour tout emploi, installations, fabrications, etc.

**Poudre à souder** le fer et l'acier, ainsi que pour la soudure autogène, la meilleure existant à ce jour.

**Huile à perforer** soluble dans l'eau.

Prix-courant et visite du voyageur gratis.

## Ateliers de Construction Burckhardt, Bâle



**Compresseurs**  
**Pompes à vide sèches**  
**Pompes à vide humides**  
**Essoreuses**

Machines spéciales pour la teinture et pour l'apprêt.

## Fabrique de CHAUFFAGE CENTRAL et Poëlerie Moderne

# C. SAMBUC FILS, Ingén. Lausanne

Tél. 1677



Fabrique de colliers en fer forgé. Exportation

**CHAUFFAGES CENTRAUX**

Cuisines complètes, pour hôtels et pensions

Fours de tous systèmes. — Buanderie — Séchoirs

*Petite chaudière Thermos pour appartements.*  
Brev. + 76402.

Premières installations de Chauffage central par circulation d'air forcé:  
**Grands Magasins Innovation - Dépôt des Tramways, à Lausanne**

Exposition internationale Milan 1906 : Diplôme d'Honneur et Médaille d'Or



« Thermos »