

**Zeitschrift:** Bulletin technique de la Suisse romande  
**Band:** 44 (1918)  
**Heft:** 21

## Werbung

### Nutzungsbedingungen

Die ETH-Bibliothek ist die Anbieterin der digitalisierten Zeitschriften. Sie besitzt keine Urheberrechte an den Zeitschriften und ist nicht verantwortlich für deren Inhalte. Die Rechte liegen in der Regel bei den Herausgebern beziehungsweise den externen Rechteinhabern. [Siehe Rechtliche Hinweise.](#)

### Conditions d'utilisation

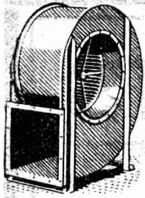
L'ETH Library est le fournisseur des revues numérisées. Elle ne détient aucun droit d'auteur sur les revues et n'est pas responsable de leur contenu. En règle générale, les droits sont détenus par les éditeurs ou les détenteurs de droits externes. [Voir Informations légales.](#)

### Terms of use

The ETH Library is the provider of the digitised journals. It does not own any copyrights to the journals and is not responsible for their content. The rights usually lie with the publishers or the external rights holders. [See Legal notice.](#)

**Download PDF:** 27.01.2025

**ETH-Bibliothek Zürich, E-Periodica, <https://www.e-periodica.ch>**



# Ventilateurs **SULZER**

pour tous emplois, de construction normale ou spéciale

Pressions de **2 à 2000** mm de colonne d'eau

Demandez la brochure No. B. T. 3510

**SULZER FRÈRES**, Société Anonyme, Winterthur

## Offres d'exploitation de Brevets d'invention **E. IMER-SCHNEIDER** INGÉNIEUR CONSEIL GENEVE

Les propriétaires des brevets suisses suivants désirent entrer en relations avec des fabricants suisses, en vue de la fabrication des articles brevetés et seraient disposés à céder des licences d'exploitation ou à vendre leurs brevets :

- N° 45141 du 9 octobre 1908, **Lanston Monotype Corporation Ltd.** pour : Moule de machine à fondre les caractères d'imprimerie.
- N° 48103 du 1<sup>er</sup> octobre 1908, **Lanston Monotype Corporation Ltd.** pour : Mécanisme d'avancement de la bande pour la commande de machines pour la fonte de caractères d'imprimerie.
- N° 48104 du 1<sup>er</sup> octobre 1908, **Lanston Monotype Corporation Ltd.** pour : Machines pour la perforation de bandes de commande.
- N° 48364 du 1<sup>er</sup> octobre 1908, **Lanston Monotype Corporation Ltd.** pour : Mécanisme de justification pour machines à perforer des bandes pour la commande de machines pour la fonte de caractères d'imprimerie.
- N° 47791 du 1<sup>er</sup> octobre 1908, **Lanston Monotype Corporation Ltd.** pour : Machine à perforer des bandes pour la commande de machines pour la fonte de caractères d'imprimerie.
- N° 63918 du 3 novembre 1912 et addition N° 65291 dn 8 janvier 1913, **D' F. Wullyamoz**, pour : Dispositif de lancement du moteur à explosions d'un véhicule automobile.

Prière d'adresser les offres ou propositions à **M. E. Imer-Schneider** ingénieur-conseil, 8, Boul. James Fazy, à Genève, qui les transmettra à qui de droit.

NOS

## Ciments résistant à l'action des acides

lient des matériaux de différents genres. Ils s'emploient pour les carrelages, revêtements et lambrissages. Ils résistent non seulement à l'action des **acides**, mais aussi à celle de l'eau.

Demandez renseignements détaillés et prix de vente à la

**FABRIQUE de COLLE à FROID O. MESSMER, BALE**



**L'ÉCOLE LÉMANIA**  
LAUSANNE

prépare vite et très bien pour

**POLYTECHNICUM**

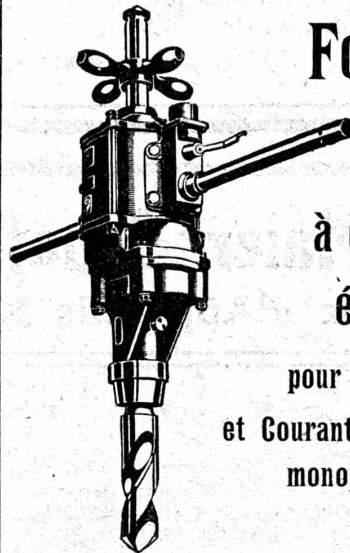
Ecole des Beaux-Arts, Paris.  
Ecole spéciale d'Architecture, Paris

## Qui s'intéresserait

à la fabrication de drains en ciment avec machines spéciales et installations exigeant peu de capitaux? Une installation de ce genre peut être visitée. S'adresser sous chiffre 179 à « L'Indicateur Vaudois », à Lausanne.

## C. & E. Fein, Zurich

Rennweg, 35



### Foreuses

à main

à commande  
électrique

pour Courant continu

et Courant alternatif

monophasé, biphasé

et triphasé

Ingénieur-représentant pour la Suisse romande :

**C. Frey, Jurastrasse, 74, Olten.**

### Ingénieur-Géomètre

Tessinois, âgé de 29 ans, longue pratique dans les travaux d'hydraulique et chemins de fer cherche place en France ou en Italie.

Offres à l'Indicateur Vaudois, Lausanne, chiffres 148.

### On cherche Ingénieur

pour Paris, après stage à Genève, comme chef de bureau pour constructions civiles.

Ecrire sous chiffres B-5353-Z à Publicitas S. A., Genève.

### Tubes galvanisés

550 mètres, 3/8 neufs  
avantagusement à vendre. H. Bosshard, Bleicherweg, 4, Zurich II.

### Plaques à enchaînement

Brevet 46934. — Licence offerte pour les cantons de Berne (Oberland), Uri, Unterwald, Glaris, Fribourg, Grisons, Apperell, Saint-Gall, Thurgovie, Tessin, Vaud, Valais, Neuchâtel, Genève.

Plaques en béton armé, utilisables de plusieurs côtés, insurpassables pour la construction des digues.

Voir la description dans la *Schweiz. Wasserversorgung*, N° 22 de la 4<sup>me</sup> année, et dans le *Bulletin technique*, N° 16 de la 42<sup>me</sup> année.

Les intéressés sont priés de s'adresser à M. O. Brodbeck, ingénieur, Liestal.  
O. F. 1733 A.

# 40

centimes, est dès maintenant le prix de la ligne d'annonce dans le « Bulletin technique. »

## INDICATEUR VAUDOIS

Livre d'Adresses de Lausanne et du Canton de Vaud.

Dans toutes librairies

# INDICATEUR VAUDOIS

Recueil des Adresses de Lausanne et du Canton de Vaud  
publié par la Société Suisse d'Édition, 4, Jumelles, Lausanne.

Paraît au commencement de chaque année.

En souscription En librairie

**I<sup>re</sup> Partie :** adresses de Lausanne par ordre alphabétique et professionnel . . . . . Fr. 5.— 6.—

**II<sup>e</sup> Partie :** adresses de Lausanne par ordre de rues, villas, sociétés, renseignements, etc. . . . . Ne se vend pas seule



En souscription En librairie

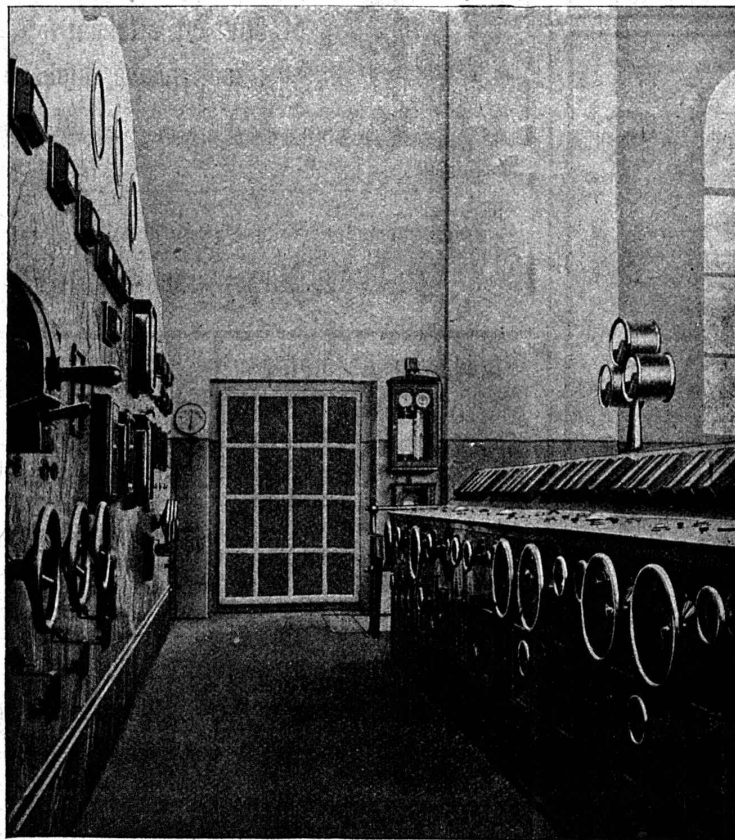
**III<sup>e</sup> Partie :** adresses des autres communes du canton . . . . . Fr. 5.— 6.—

**I<sup>re</sup> et II<sup>e</sup> Parties réunies** . . . . . » 8.50 10.—

**I<sup>re</sup> et III<sup>e</sup>** » » » 8.50 10.—

**I<sup>re</sup>, II<sup>e</sup> et III<sup>e</sup>** » » » (Complet) » 12.— 14.—

## Charles Maier, Schaffhouse (Suisse) Fabrique d'Appareils Electriques



### TABLEAUX DE DISTRIBUTION COMPLETS

Disjoncteurs à bain d'huile :: Interrupteurs pour lignes aériennes :: Sectionneurs  
Parafoudres :: Coffrets de manœuvre pour moteurs.

Métaux antifrictions  
Soudures d'étain  
Métaux purs  
Articles techniques

**Vestit Metal S.A.**  
Zurich.



Manufacture de Papiers

**STOUKY, BAUMGARTNER & C<sup>e</sup>**  
LAUSANNE et RENENS

Spécialité de Papiers  
utilisés dans l'Industrie du Bâtiment

**ÉLECTRICITÉ**  
**Jules CAUDERAY**

Maison fondée en 1866

Rue d'Etraz, 28- LAUSANNE  
Téléphone 10.63

**P. CHIARA & FILS**

Pl. St-Laurent, 23, LAUSANNE

Verres de toutes sortes en gros en détail.

ENTREPRISES GÉNÉRALES  
de VITRERIE en tous genres  
Atelier spécial de Vitraux d'Art

ENCADREMENTS

**GESTEINSBOHRANLAGEN**



**H-FLOTTMANN & CIE.**  
**ZÜRICH 2 RENGGER-STRASSE-86**

**AFFOLTER, CHRISTEN & C<sup>ie</sup> S. A.**  
**BALE**



**GALVANISATION A FAÇON**

(GALVANISATION AU BAIN)

**PLOMBERIE**

FABRIQUE SPÉCIALE DE TOUS

**TRAVAUX DE TOLERIE**

(SPÉCIALITÉ SOUDURE AUTOGÈNE)

BOUILLEURS

RÉSERVOIRS

TUYAUX

EMBALLAGES MÉTALLIQUES

ETC.

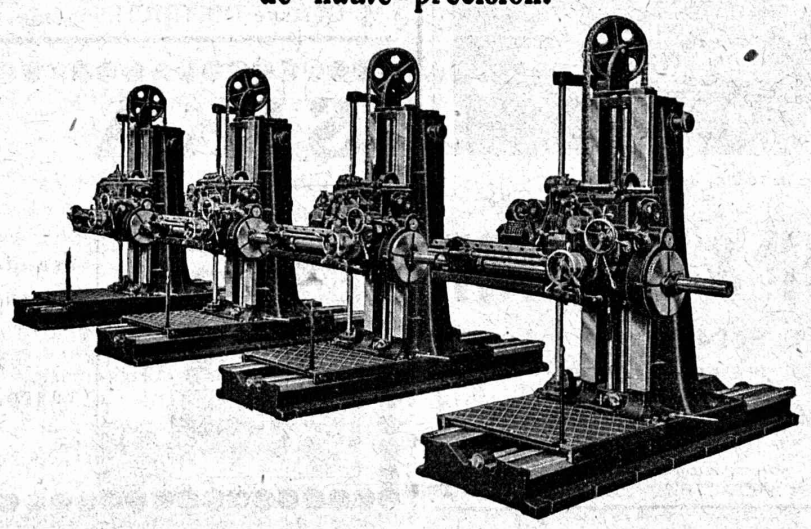
# Société Suisse de Machines-Outils Oerlikon

TÉLÉ GRAMMES : OUTIL OERLIKON  
PHONE : ZURICH : (HOTTINGEN 6943)

## MACHINES-OUTILS MODERNES

de haute précision.

Fabrication  
en série



Fabrication  
en série

# Oehler & C<sup>ie</sup> Aciéries et Ateliers de Construction Aarau

Chemins de fer  
Système Decauville

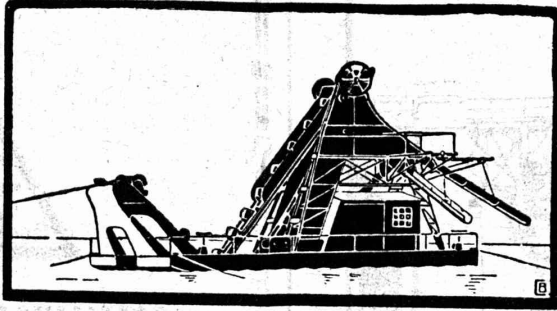
Voies aériennes

Chemins de fer  
suspendus

Elévateurs

Transporteurs

Maison fondée en 1881



Excavateurs

Dragues

Bétonnières

Fonte ordinaire

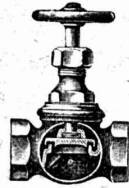
Acier coulé  
électrique

Prière de demander nos  
catalogues.



## ROBINETTERIE

pour :  
vapeur,  
eau, gaz  
électricité.



Fonte en laiton et en bronze.

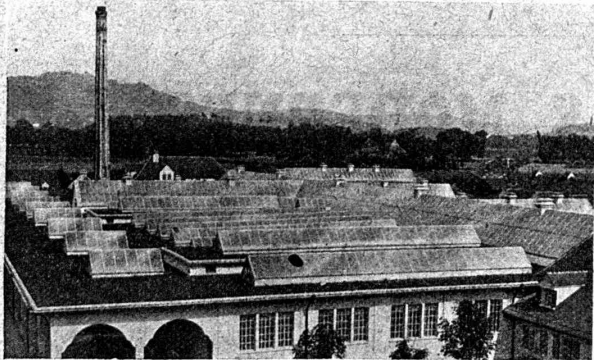
### R. Nussbaum & C<sup>ie</sup> - Olten

Fonderie et Robinetterie

CONSTRUCTION  
de

## TOITURES SANS MASTIC

(Système Zimmermann)



Abattoirs de la Ville de Berne.

# Walther & Müller

BERNE  
BUREAU TECHNIQUE

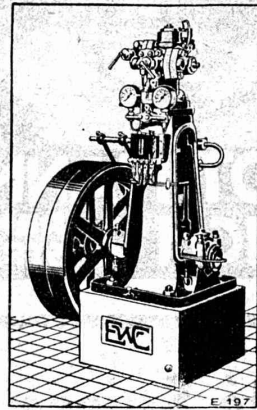
Demandez notre visite.

TÉLÉPHONE 912.

Adresse télégraphique : WALTHERMULIER

# ESCHER WYSS & C<sup>ie</sup> S.A.

Zurich  
Suisse



Machines à glace et à froid  
de toutes dimensions

pour Boucheries et Abattoirs

Turbines hydrauliques

Pompes centrifuges

Chaudières à vapeur

Représentant pour la Suisse Romande :

20/18

M. Gustave DIETRICH, ingénieur, Eclépens (Vaud)

# SIKA

est reconnu le plus sûr  
moyen d'arrêter  
l'humidité

et les infiltrations

- même sous la plus  
grande pression d'eau.

ÉTANCHÉITÉ ABSOLUE

Toutes garanties.

...

KASP. WINKLER & C<sup>ie</sup>  
ZÜRICH V

Téléph. Selnu 3963. Télégr. Sika

Avec de „Sika”  
bouché e densé!





# Fédération des Fabricants Suisses



de Cartons bitumés (inscr. R. du C.)

Téléphone : 36.36



ZURICH, Peterhof Télégr.: Dachpappverband Zurich

BUREAU DE VENTE  
ET DE CONSULTATION

Livraison de cartons bitumés, ciment ligneux,  
matières collantes et cartons-feutre.

## Chaudronnerie d'Aluminium S. A.

• SCHLIEREN (Zurich) •

Constructions d'Appareils en tous genres pour:  
**Industrie chimique. Laiterie. Brasserie**

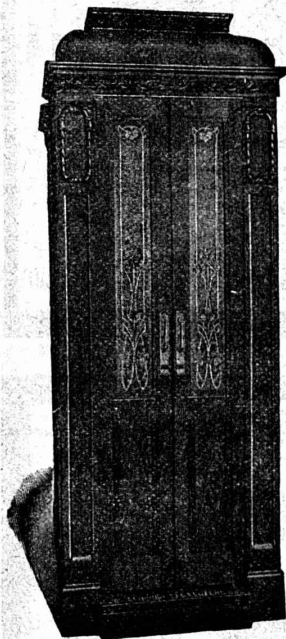
Appareils vacum en aluminium

## ASCENSEURS ET MONTE-CHARGES

Electriques, Hydrauliques, à Transmission

# Schindler & C<sup>ie</sup>, Lucerne

Bureau et Atelier à LAUSANNE



## Marc PELET

Ingénieur-Constructeur

Rue Saint-Roch, 3 et 5

Commande par bouton  
par corde, par volant.

Marche silencieuse

Parachute infaillible

4000 installations en fonctions

Renseignements, Dessins,

Devis et Prix-courants  
*gratis sur demande.*

## Appareillage, Serrurerie, Installations sanitaires

SOUDURE AUTOGENE

## DANIEL PERRET

6, Avenue de Béthusy LAUSANNE Téléphone 1086

Installateur des eaux de Cossonay, Ballaigues, Vallorbe, Vaulion, Echallens  
Bremblens, Leysin, Belmont.

Spécialité de canalisations à haute pression, chauffages de serres. Etudes  
et devis sur demande. Magasin d'exposition et de vente. Articles pour  
gaz. Potagers économiques «Le Rêve», etc., Réchauds, manchons, etc.

## ARTICLES SANITAIRES

en marbre-mosaïque armé :

*Eviers, Egouttoirs*

*Fontaines murales, Lavoirs*

*Baignoires*

*Lavabos individuels et collectifs.*

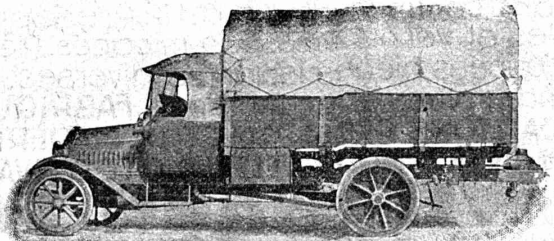
Exécution d'après dessin dans toutes les formes et dimensions.

## S. A. des Usines de Mosaïque en Marbre

BALDEGG

Bureau de vente avec magasin d'échantillons à Berne

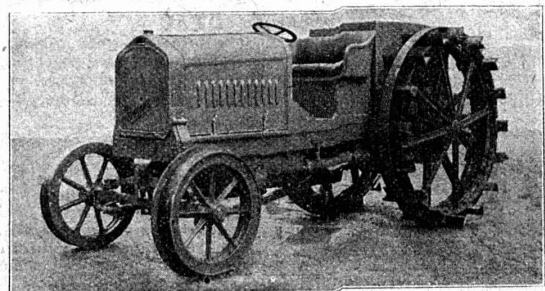
Hirschengraben N° 7



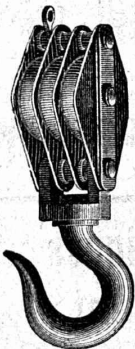
Camions de 2 à 5 tonnes,  
Camions pont basculant,  
Omnibus 10-40 passagers,  
Arroseuses automobiles,  
Tracteurs militaires,  
Tracteurs pour l'agriculture,  
Camions pour le transport de  
bois en grumes, etc.

## FABRIQUE d'AUTOMOBILES BERNA S. A.

OLTEN (Suisse)



Tracteur „Berna“ 40 HP.



Palans, treuils, moufles

Chaînes et Cordages

## Max Schmidt & C<sup>ie</sup>

LAUSANNE

# Mannesmannröhren-Werke, Düsseldorf

**TUBES**

**sans soudure et soudés** pour chaudières, installations de chauffage, conduites d'eau, de vapeur, d'acides, etc. à brides à emboîtement de sondage à bouts filetés et à manchon depuis 1/8" de précision étirés à froid, pour la construction d'automobiles, de bicyclettes, etc.

**SERPENTINS et SPIRALES. POTEAUX TUBULAIRES d'éclairage et de traction.**

Représentant pour la Suisse: **Ernest DEFFNER, Ingénieur, ZURICH VI, Frohburgstrasse, 54**

## PRESSPAN WEIDMANN



PRO PRA

Feuilles en toutes épaisseurs, depuis 1/10 m Rouleaux et rubans continus de 1/10 à 1 m Presspan huilés et vernis. Presspan micacés. Pièces découpées, pièces isolantes diverses. De mandez offres et échantillons. **FABRIQUE DE CARTONS PRESSPAN ET DE MATIÈRES ISOLANTES POUR L'ELECTRICITE CI-DEVANT**

**H. WEIDMANN S.A.**

RAPPERSWIL



SUISSE

## ATELIERS DE CONSTRUCTIONS S. A.

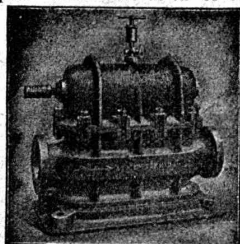
cl-devant A. Schmid  
Fondés en 1871

• ZURICH •

Adr. Télégr. : Sihlfabrik  
Selnau Téléphone 3511.

### COMPTEURS D'EAU

pour le contrôle de la consommation du combustible nécessaire pour tous les propriétaires de chaudières.

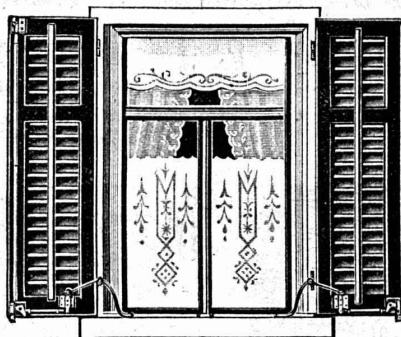


Compteur d'eau à double piston.

Plus de 10,000 appareils en service

- Pompes
- Moteurs à eau
- Turbines
- Compresseurs
- Presses hydrauliques
- Presses à excentrique
- Engrenages à vis sans fin
- Appareils pour la production de gaz d'air, système Schmid
- \*Machines à relier, système Egger.

## Tourne-volets "Universel"



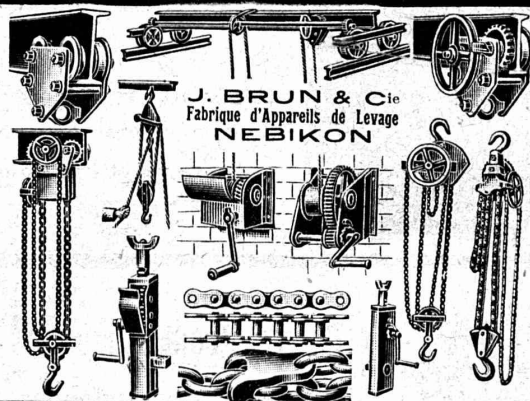
BREVET + N° 56511 D. R. P. N. 244.340

Exposition Nationale Suisse 1914: MÉDAILLE D'OR  
Exposition Internationale pour le bâtiment 1913, à Leipzig  
MÉDAILLE D'ARGENT

Pour manœuvrer les volets à fenêtres fermées.

ZA 2019 g

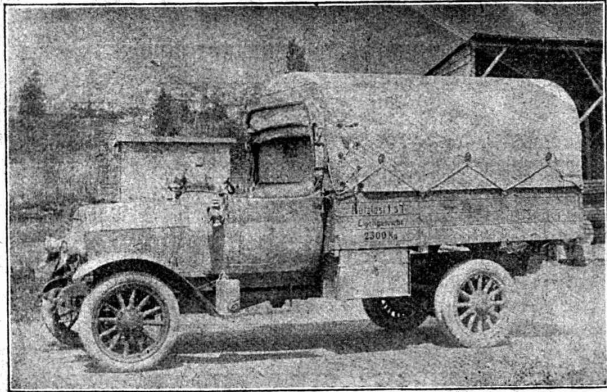
**H. HESS, Pilgersteg-Ruti (Zurich)**



J. BRUN & C<sup>ie</sup>  
Fabrique d'Appareils de Levage  
NEBIKON

## Constructions Métalliques

**C. Wolf & C<sup>ie</sup>, Nidau (Berne)**



Camionnette Militaire Suisse.

# Nouvelle S.A. des Automobiles **MARTINI**

Saint-Blaise — (Neuchâtel)

**CAMIONNETTES:** 1500 Kg. Charge Utile.

**VOITURES TOURISME:** 14 et 18 HP.

Devis sur demande.

## Le fer remplace l'acier

pour la fabrication

**d'Outils: d'organes de machines:**

fraises,  
forets, limes  
couteaux.

engrenages, cisailles,  
étampes,  
poinçons, mâchoires de serrage

**Ressorts** de tous genres  
et de toutes dimensions.

**Tôle de fer, Pièces détachées,**

par l'emploi de nos Fours brevetés + et s. g. d. g.

### Fours

à tremper,  
à cémenter

et

à recuire.

Au moyen de notre procédé breveté, tout objet en fer ou en acier de moindre qualité est susceptible d'être aciéré à la surface. La couche durcie peut varier à volonté de 1/2 à 5 mm. de profondeur. Le degré de dureté et de tenacité des pièces trempées par notre procédé égale celui obtenu jusqu'ici avec le meilleur acier d'outils. Usure minime, aucune déformation des pièces.

**Fours normaux disponibles.  
Travaux de trempes en tous genres.  
Livraison de pièces d'épreuves.**

### Fours

de forge,

et

à chauffer les barres

Avec nos fours brevetés, la chaleur est partout également répartie, même aux surfaces d'appui. Toute oxydation est rendue impossible, donc pas de pièces manquées. Le four peut être conduit même par des ouvriers inexpérimentés.

**Fours à fondre, à bleuir et à revenir.**

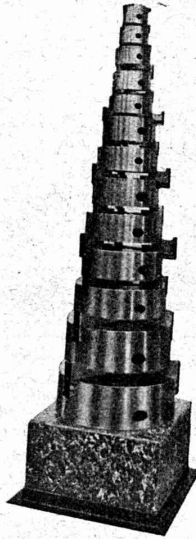
Rendement supérieur. Economie de combustible 40%.  
Prospectus et références à disposition.

**ALB. BUSS & C<sup>e</sup>, S. A. - BALE**

## Mandrins à serrage concentrique

# "Correct"

(dernière création)



(Bl. 556 g)

Demandez offres à la

**SOCIÉTÉ pour L'INDUSTRIE MÉCANIQUE**

Rue Zwinger, 25 **BALE** Téléphone 6000

## IMPRIMERIE LA CONCORDE

Direction:

**LAUSANNE**

Th. Pache-Tanner  
J. Pache-Périllard

JUMELLES, 4  
Téléphone 3595

Impressions commerciales et artistiques

Tirages en couleurs, illustrations, Labels

Journaux, volumes, brochures, catalogues

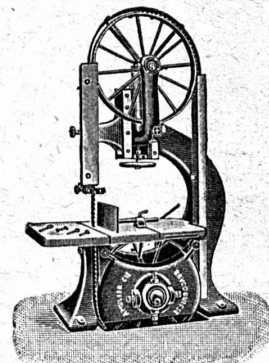
Circulars :: Enveloppes :: Programmes

Cartes de visite et d'adresse, Obligations

Faire-part, Registres :: Algèbre, Musique

## Ateliers de Constructions mécaniques et Fonderie **A. MULLER & C<sup>e</sup>, Brugg (Argovie)**

Machines  
à  
travailler  
le  
bois de  
haute  
précision



Grands stocks  
Exposition  
permanente  
à  
**ZURICH**  
Unterer  
Mühlesteg 2



# EMBRAYAGE BENN

Protégé dans tous les pays industriels par 29 brevets et de nombreuses marques déposées.

L'Embrayage Benn est le premier embrayage à friction où l'on ait produit l'entraînement par deux anneaux de friction.

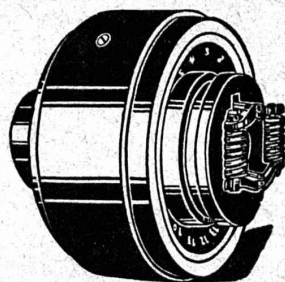
Tous les autres embrayages à deux anneaux de friction ne sont que des imitations de l'Embrayage Benn.

Parce que les parties essentielles de l'Embrayage Benn sont protégées par de nombreux brevets, les imitations ne peuvent rivaliser avec lui.

L'Embrayage Benn laisse loin derrière lui tous les autres embrayages à friction, tant par sa progressivité que par sa longue durée.

A cause des économies importantes qu'il permet de réaliser dans une usine, l'Embrayage Benn constitue un très bon placement d'argent.

Essayez l'Embrayage Benn pour vous en convaincre.



**SOCIÉTÉ DES USINES DE LOUIS DE ROLL**

Succursale: USINES DE CLUS (Canton de Soleure).

## G. RUTTIMANN :: LAUSANNE

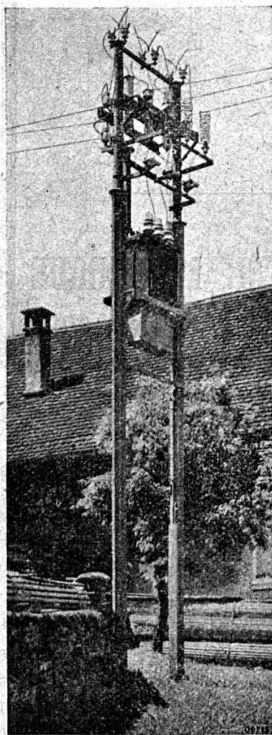
ENTREPRISES ÉLECTRIQUES



TÉLÉPHONE 3322

Maison spéciale pour la construction de

### Réseaux électriques aériens



Station de transformation  
pour 5000 volts  
et au max. 70 KVA.

## S.A. Brown, Boveri & C<sup>ie</sup>, Baden

Bureau technique pour la Suisse Romande :

LAUSANNE, 3, Avenue de la Gare, Téléphone 2159.

### Transformateurs sur poteaux

Frais d'installation réduits.

Disposition simple des appareils.

Facilité de contrôle.

RENSEIGNEMENTS DÉTAILLÉS SUR DEMANDE