

Objektyp: **Advertising**

Zeitschrift: **Bulletin technique de la Suisse romande**

Band (Jahr): **44 (1918)**

Heft 22

PDF erstellt am: **12.07.2024**

Nutzungsbedingungen

Die ETH-Bibliothek ist Anbieterin der digitalisierten Zeitschriften. Sie besitzt keine Urheberrechte an den Inhalten der Zeitschriften. Die Rechte liegen in der Regel bei den Herausgebern.

Die auf der Plattform e-periodica veröffentlichten Dokumente stehen für nicht-kommerzielle Zwecke in Lehre und Forschung sowie für die private Nutzung frei zur Verfügung. Einzelne Dateien oder Ausdrucke aus diesem Angebot können zusammen mit diesen Nutzungsbedingungen und den korrekten Herkunftsbezeichnungen weitergegeben werden.

Das Veröffentlichen von Bildern in Print- und Online-Publikationen ist nur mit vorheriger Genehmigung der Rechteinhaber erlaubt. Die systematische Speicherung von Teilen des elektronischen Angebots auf anderen Servern bedarf ebenfalls des schriftlichen Einverständnisses der Rechteinhaber.

Haftungsausschluss

Alle Angaben erfolgen ohne Gewähr für Vollständigkeit oder Richtigkeit. Es wird keine Haftung übernommen für Schäden durch die Verwendung von Informationen aus diesem Online-Angebot oder durch das Fehlen von Informationen. Dies gilt auch für Inhalte Dritter, die über dieses Angebot zugänglich sind.

BULLETIN TECHNIQUE

DE LA SUISSE ROMANDE

Organe en langue française de la

SOCIÉTÉ SUISSE DES INGÉNIEURS ET DES ARCHITECTES

ainsi que de

l'Association des Anciens Elèves
de l'Ecole d'Ingénieurs de l'Université de Lausanne
et des Groupes Romands de la G. e. P.

COMITÉ DE RÉDACTION

Président : D^r P. PICCARD, ingénieur, à Genève.
Secrétaire : HENRY BAUDIN, architecte, à Genève.

MEMBRES :

Fribourg : MM. F. BROILLET, architecte; J. LEHMANN, ingénieur cantonal; R. DE SCHALLER, architecte. — *Vaud* : MM. EPITAUX, architecte; W. GRENIER, ingénieur, professeur honoraire de l'Université de Lausanne; E. JOST, architecte; CH. THÉVENAZ, architecte. — *Genève* : MM. E. IMER-SCHNEIDER, ingénieur-conseil; PAUL PICCARD, ingénieur-constructeur. — *Ch. Weibel*, architecte. — *Neuchâtel* : MM. ED. ELSKES, ingénieur; F. PRINCE, architecte. — *Valais* : M. F. DE STOCKALPER, ingénieur.
RÉDACTEUR : D^r H. DEMIERRE, ingénieur, Valentin, 2, Lausanne.

CONSEIL D'ADMINISTRATION DU BULLETIN TECHNIQUE :

E. IMER-SCHNEIDER, ingénieur-conseil, *président*; J. CHAPPUIS, ingénieur. — A. DOMMER, ingénieur. — H. MEYER, architecte. — F. ROUGE, libraire.

ADMINISTRATION : LIBRAIRIE F. ROUGE & C^o, 6, RUE HALDIMAND, LAUSANNE

ABONNEMENTS :

Suisse : 1 an, 10 francs
Etranger : 12 francs

Pour sociétaires :

Suisse : 1 an, 8 francs
Etranger : 10 francs

Prix du numéro :
75 centimes.

Pour les abonnements
s'adresser à la librairie
F. Rouge & C^o, à Lausanne.

ANNONCES :

40 centimes la ligne
Rabais pour annonces répétées

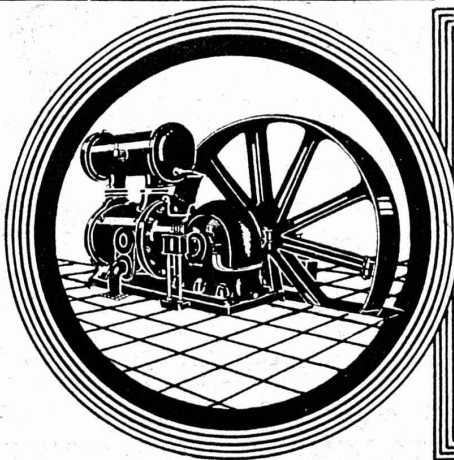
Tarif spécial pour
fractions de pages

S'adresser exclusivement
à l'*Indicateur Vaudois*
(Société Suisse d'Édition)
Jumelles, 4, Lausanne.

Appareils
sanitaires
en gros

Troesch & C^o
Berne

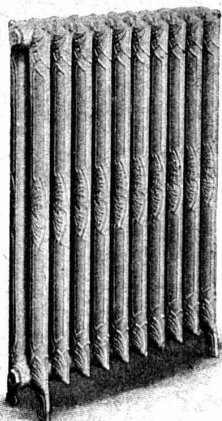
Agents
des
Farnley Iron Co., Leeds
Doulton & C^o L^{td}, Londres



DEMAG
Installations d'air comprimé.
Marteaux perforatrice.
Compresseurs.

Bureau : ROBERT AEBI & C^o, ZURICH I, Werdmühleplatz 2

**DEUTSCHE MASCHINENFABRIKAG
DUISBURG**



FABRIQUE LAUSANNOISE d'APPAREILS de CHAUFFAGE
G. Weber, constructeur, Lausanne

Maison fondée en 1889

CHAUFFAGES CENTRAUX - Ventilation

Chauffages par pulsion d'air chaud.

Spécialité soignée d'installation de

Cuisines complètes pour Hôtels, Pensions, etc.

Broches

MARMITES A VAPEUR

Grillades

BUANDERIES COMPLÈTES, SIMPLES ET A VAPEUR

Références de tout premier ordre.

Exposition Nationale Suisse, Berne 1914, Groupe 20, MÉDAILLE D'OR





TRÉFILERIES RÉUNIES S.A. BIENNE

FERS & ACIERS
 ÉTIRES DE PRÉCISION, POLIS, RONDS, CARRÉS, HEXAGONES & AUTRES PROFILS
 QUALITÉS SPÉCIALES POUR VMS & DÉCOLLETAGES
 ARBRES DE TRANSMISSIONS
 EN ACIER SPÉCIAL, COMPRIMÉS OU TOURNÉS
 FERS & ACIERS LAMINÉS À FROID
 JUSQU'À 300 mm DE LARGEUR
 FEUILLARDS POUR EMBALLAGES

GRAND PRIX EXPOSITION NATIONALE SUISSE BERNE 1914



J. Lamercier & C^{ie}, Genève

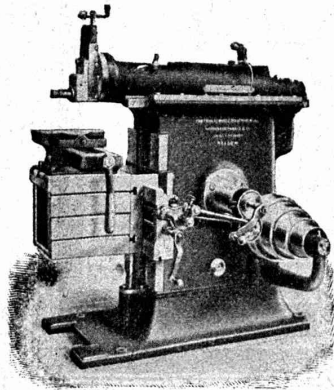
Fabrique d'Huiles et Graisses industrielles
 Spécialité de

Fournitures pour Usines

Organes de transmissions
 Arbres, Paliers, Courroies, Graisseurs, etc.
 Machines, Outils américains et autres.

S.A. des Ateliers de Constructions Mécaniques de la Suisse Centrale

Ci-devant H. Bossart, Reiden



Etaux limeurs
course 450 mm.

Etaux limeurs
course 300 mm.

Tours parallèles
à banc rompu.

hauteur de pointes 150 et 230 mm.

Scies à froid

A. MOREL ATELIER d'HÉLIOGRAPHIE ET DE PEINTURE DÉCORATIVE LAUSANNE

JUMELLES 2 TÉLÉPHONE 3.27

HÉLIOGRAPHIE

Spécialité: "PROCÉDÉ à SEC,"

DESSINS TECHNIQUES

FRISES

TAPISSERIES

AFFICHES

en une ou plusieurs couleurs, suivant
dessin exécuté par le client ou la maison

DÉCORATION

BÂTIMENTS · MAGASINS · RESTAURANTS

ENSEIGNES

BOIS TEINTÉS - DORURE

PROJETS ET DEVIS GRATIS

Société Anonyme "Union", à Bienne (Suisse)

Première Fabrique Suisse de CHAINES SOUDÉES

par procédé électrique breveté

CHAINES en TOUS GENRES



pour l'Industrie et l'Agriculture.

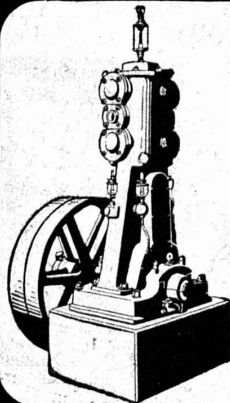
CHAINES CALBRÉES et ÉPROUVÉES de la plus haute résistance
pour Grues et Monte-charges.

N. B. — La chaîne courante n'est vendue que par les marchands de fer.

■ ■ ■ CALCULS DE STABILITÉ ■ ■ ■
Projets - Devis - Mise en soumission - Surveillance - Expertise
BÉTON ARMÉ et CONSTRUCTIONS DIVERSES

A. PARIS, Ingénieur-Conseil indépendant
des brevets et des entreprises

Avenue Jomini :: LAUSANNE :: Téléph. 46.92



Ateliers de Construction Burckhardt, Bâle

Compresseurs

Pompes à vide sèches

Pompes à vide humides

Essoreuses

Machines spéciales pour la teinture et pour l'apprêt.

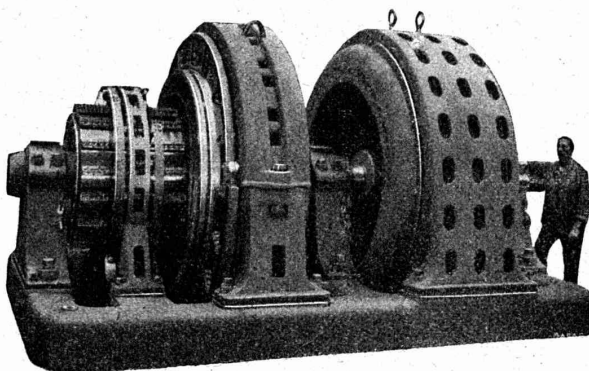
S.A. des ATELIERS de SÉCHERON

(Brevets Thury)

GENÈVE

Ci-devant C^{ie} DE L'INDUSTRIE ÉLECTRIQUE ET MÉCANIQUE

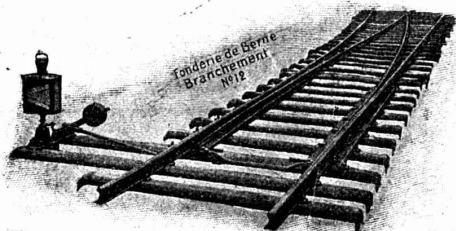
MACHINES ÉLECTRIQUES EN TOUS GENRES
ET DE TOUTES PUISSANCES
COURANTS ALTERNATIFS ET CONTINU
ÉLECTROCHIMIE — TRACTION — RÉGULATEURS
TRANSPORTS DE FORCE ET DISTRIBUTION D'ÉNERGIE.
SPÉCIALITÉS DE SURVOLTEURS-DÉVOLTEURS



Société des USINES de LOUIS de ROLL

Succursale : FONDERIE DE BERNE, à Berne.

Lettres et Télégrammes : Fonderie de Berne, à Berne. Téléphone : 10.66



Appareils de levage : Ponts roulants, grues pivotantes, grues de chargement, etc., pour commande à bras et commande électrique, monte-charges, appareils de levage pour essieux, monte-charges pour charbon pour approvisionner les locomotives.

Matériel de chemins de fer : Ponts tournants et chariots transbordeurs pour wagons et locomotives, branchements et croisements pour voies normales et voies étroites, Barrières.

Chemins de fer de montagne : Funiculaires complets, avec freins spéciaux (systèmes brevetés), depuis 1898, 87 exécutions.

Superstructures à crémaillère : Systèmes : Strub, Abt, Rigenbach, Peter, etc.

Barrages : Installations métalliques et mécaniques pour barrages et canaux, grilles, machines pour nettoyer les grilles, treuils.

Renseignements sur des installations faites, références
Projets et Devis sont à disposition.

TRAVAUX D'ASPHALTAGE

Asphalte caoutchouté monolithe

Planchettes et pavés en Asphalte comprimé pour Couvertures, Terrasses, Trottoirs, Jeux de quilles, Tennis et Chaussées.

Couvertures en ciment volcanique.

Plaques isolatrices en asphalte.

Emulsion Etanchéité garantie Isolants divers.

ROSSO & SCHNEEBELI

Successeurs de H. LAVANCHY

LAUSANNE: Petit-Chêne, 10 (Tél. 26) VEVEY: Torrent, 10 (Tél. 151)

BUREAU INTERNATIONAL DE
BREVETS D'INVENTION
GENÈVE-SUISSE
E. IMER-SCHNEIDER
INGÉNIEUR-CONSEIL

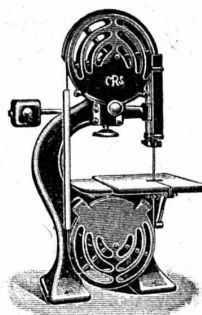
BREVETS D'INVENTION

MARQUES DE FABRIQUE.-DESSINS-MODÈLES.
OFFICE GÉNÉRAL FONDÉ EN 1888 LA CHAUX-DE-FONDS.

MATHEY-DORET Ing^r. Conseil

ATELIERS DE CONSTRUCTION

RAUSCHENBACH S. A.
SCHAFFHOUSE



**MACHINES MODERNES
POUR L'INDUSTRIE DU BOIS**

Bureau de vente exclusif p^r la Suisse : ROD. BRENNER & C^{ie}, BALE

BAUMANN FRÈRES

Ateliers pour la construction de
Ressorts en tous genres



RÜTI
(ZURICH)

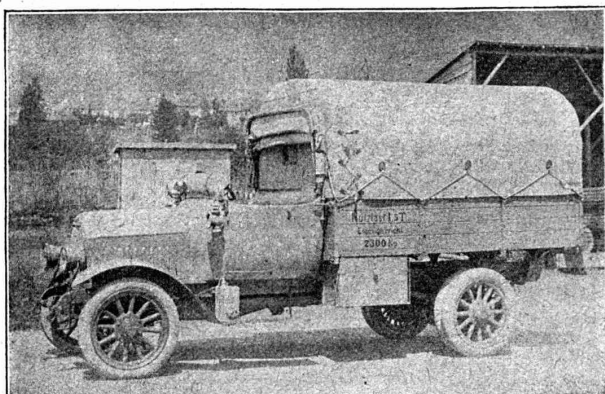
RESSORTS EN FIL D'ACIER DE 0,2-50 mm. D'ÉPAISSEUR

en fil de laiton, nickel et bronze
pour toutes machines et appareils

RESSORTS EN TOLE D'ACIER TREMPÉ BLEU
RONDELLES A RESSORT

Articles techniques pour l'industrie textile

Calculs pour la capacité de charge à disposition
de nos clients



Camionnette Militaire Suisse.

Nouvelle S.A. des Automobiles **MARTINI**

Saint-Blaise — (Neuchâtel)

CAMIONNETTES: 1500 Kg. Charge Utile.

VOITURES TOURISME: 14 et 18 HP.

Devis sur demande.

Le fer remplace l'acier

pour la fabrication
d'Outils: d'organes de machines:

fraises,
forets, limes
couteaux.

engrenages, cisailles,
étampes,
poinçons, mâchoires de serrage

Ressorts de tous genres
et de toutes dimensions.

Tôle de fer, Pièces détachées,

par l'emploi de nos Fours brevetés + et s. g. d. g.

Fours

à tremper,
à cémenter

et

à recuire.

Au moyen de notre procédé breveté, tout objet en fer ou en acier de moindre qualité est susceptible d'être aciéré à la surface. La couche durcie peut varier à volonté de 1/2 à 5 mm. de profondeur. Le degré de dureté et de tenacité des pièces trempées par notre procédé égale celui obtenu jusqu'ici avec le meilleur acier d'outils. Usure minime, aucune déformation des pièces.

**Fours normaux disponibles.
Travaux de trempé en tous genres.
Livraison de pièces d'épreuves.**

Fours

de forge.

et

à chauffer les barres

Avec nos fours brevetés, la chaleur est partout également répartie, même aux surfaces d'appui. Toute oxydation est rendue impossible, donc pas de pièces manquées. Le four peut être conduit même par des ouvriers inexpérimentés.

Fours à fondre, à bleuir et à revenir.

Rendement supérieur. Economie de combustible 40 %.

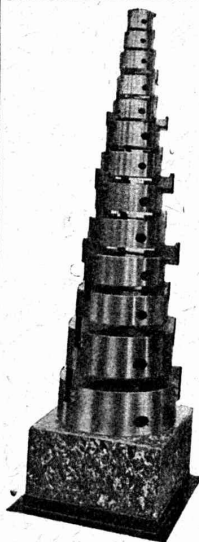
Prospectus et références à disposition.

ALB. BUSS & C^{ie}, S. A. - BALE

Mandrins à serrage concentrique

"Correct"

(dernière création)



(Bl. 556 g)

Demandez offres à la

SOCIÉTÉ pour L'INDUSTRIE MÉCANIQUE

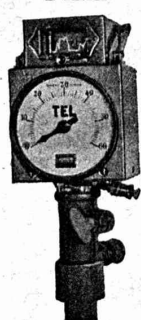
Rue Zwinger, 25 **BALE** Téléphone 6000

L'INDICATEUR DE VITESSE

Pour tramways et chemins de fer électriques secondaires.

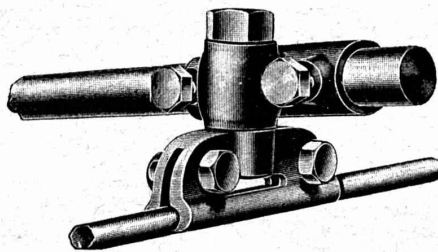


TEL



Sté Ame HASLER
BERNE

Fonderie et Robinetterie de Lyss

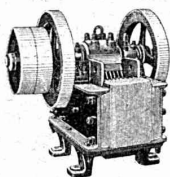


Serre-fils pour lignes aériennes

E. BECK
PERLES, PRÈS BIENNE
 Télégrammes : PAPPBECK Téléphone

Fabrique pour
Plaques d'asphalte pour isolations en tous genres
 Tapis d'isolation :: Plaques asphaltées en liège
 Papier pour couverture :: Carton bitumé cannelé :: Carbolineum
 et tous les produits d'asphalte et de goudron.

U. AMMANN, Ateliers de Constructions
LANGENTHAL (Suisse)



SPECIALITÉ DE
CONCASSEURS et MOULINS
 pour la fabrication du sable,
 gravier, ballast pour routes,
 etc., etc.

Livrés également en location.

INSTALLATIONS COMPLÈTES
 d'usines à sable, gravier,
 à chaux, gypse et ciment.



RÉFÉRENCES DE PREMIER ORDRE

Etablissements U.H. Hildebrand & C^o
 INGÉNIEURS-CONSTRUCTEURS

Fondés en 1909

DÉPARTEMENT REVENTE

PARIS IX^e
 10, Rue Nouvelle
 (Rue de Clichy)
 Téléphone : Central 18.60



GENÈVE
 Rue Chaponnière 3
 Téléphone 68.11

Adresse télégraphique :
 Hildebing Paris

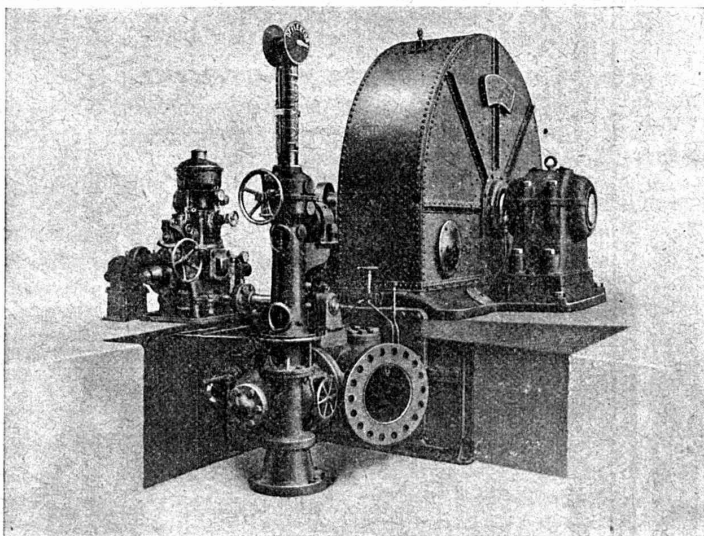
Adresse télégraphique :
 Hildebing Genève.

*Appareils téléphoniques
 pour installations privées, modèles simples ou automatiques.*
Appareils de chauffage électrique.
Matériel haute tension. Transformateurs statiques.
Poteaux en bois injecté.
Appareils électro-médicaux.
Matériel de lignes aériennes.

Concessionnaires p^r la Suisse de la Maison Arnoux V^ee Chauvin & C^{ie} à Paris
*Appareils de mesure industriels et de précision
 types tableaux et portatifs.*
Boîtes de contrôle, etc., etc.

STÉ A^ME DES ATELIERS
PICCARD, PICTET & C^{IE}
 = GENEVE =

CENTRALE DE BJOELVEFOSSEN (Norvège).



TURBINE PELTON de 12,000 HP. CHUTE : 828 mètres.

**TURBINES
 HYDRAULIQUES**

POUR TOUTES CHUTES
 &
 TOUTES PUISSANCES

**RÉGULATEURS
 DE PRÉCISION
 À PRESSION D'HUILE**

SYSTÈMES BREVETÉS

VOIES TRANSPORTABLES



Locomotives Electriques et à vapeur, Vagonnets à
caisse culbutante en acier et en bois. Locomo-
biles. Pompes centrifuges, Pompes à Diaphragme
Moteurs Electriques et à benzine
—Vente-Location—

FRITZ MARTI S.A. BERNE

Dépôts et Ateliers à Berne et Wallisellen Zurich

Aciers étirés de précision

Fil de fer et fil d'acier 9056
Fers pour vis
Arbres de transmission, Aciers laminés à froid
Aciers pour tous usages
Métaux, fers et aciers en gros

E. BERNHEIM

BERNE

46, RUE DU SPECTACLE

Téléphone 57-10

Télegr.: Bernmetal.

Décorations en Staff

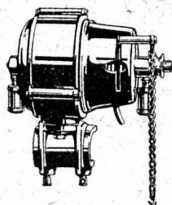
de fabrication spéciale brevetée
et meilleur équivalent des travaux poussés sur place
sont achetés par **architectes, entrepreneurs**
de préférence chez

Ernest Haberer & C^{ie} - Berne

Téléphone 943

Commandes directes d'après catalogues et travaux d'après plans spé-
ciaux sont promptement exécutés.
Projets avec nos motifs de catalogues pour plafonds, murs, etc., en tous
genres et grandeurs, d'après plans donnés, sont fournis gratuitement
Conditions avantageuses.
Catalogues à disposition.

Electro-aimants de frein
Ventilateurs électriques
Petits moteurs



Fabrique d'Ascenseurs
et de Machines

SCHINDLER & C^{ie}

LUCERNE

Division III Appareils électriques.

Ateliers Electro-Mécaniques

S-Spälti Zurich 5

Harbturmstrasse 121. Téléphone Selnau 44 99

ci-devant: Wanger et Spälti.

Dente · Achat · Réparations
Echanges · Bobinage et Transformation
de machines et appareils électriques
de toutes provenances.

ASSUREZ-VOUS CONTRE LES ACCIDENTS

professionnels
et non professionnels

à la

MUTUELLE VAUDOISE

Tous les bénéfices réalisés
reviennent en totalité aux sociétaires.

Contrat annuel.



Boiler, réservoirs
récipients d'expansion,
conduites ainsi que travaux de
ferblanterie en tous genres
& à des prix avantageux

Hch. Bertrams

Bâle

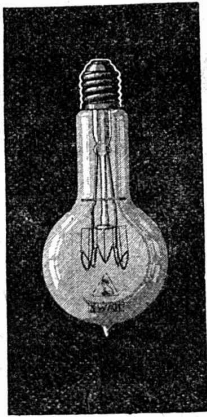
Fonte pour canalisation

à haute pression

des Usines de Choindéz

TUYAUX FER ÉTIRÉ

Max Schmidt & C^{ie}, Lausanne



LAMPES à filament étiré

1 Watt et 1/2 Watt
Fabrication exclusivement suisse

LUMIÈRE S.A.
ZOUË (Suisse)

USINE à GOLDAU

Indicateur vaudois

Livre d'adresses de Lausanne
:: et du Canton de Vaud ::
Paraît chaque année en janvier

Dans toutes Librairies



Henri Brändli, Horgen

Fabrique de carton bitumé, ciment ligneux.

Asphaltages en tous genres

pour Travaux publics, Bâtiments, Chemins de fer, Ponts, Chaussées, etc.
Parquet sur asphalte. Carrelage de bois mis en asphalte.

Meilleures références.
Télégr. Henri Brändli.

Service soigné.
Téléphone : 38

TUYAUX FONTE DE CHOINDEZ



Lausanne.

Tubes acier à emboîtement

FERS RONDS

5 à 8 mm.

pour étriers de couvertures en béton armé, livrables jusqu'à épuisement de la provision. — Offres sous chiffre R-5581, à L'Indicateur Vaudois, Lausanne.

GRANITS DU TESSIN

Société Anonyme H. Schulthess

Siège à PERSONICO, capital fr. 300,000

Direction à Lavorgo (Tessin)

Téléph. 9

ESCALIERS, BALCONS
SOUBASSEMENTS, TRAVAUX de FAÇADE
SPECIALITÉ :

Granit fin blanc de Verzasca pour travaux soignés,
gneiss blanc pour revêtements d'escaliers en fer
ou en béton armé.

RÉFÉRENCES DE PREMIER ORDRE

Représentants :

à Genève M. A. Guelpa, Rue du Stand, 53.
à La Chaux-de-Fonds, M. R. Chapallaz, architecte

SIKA



est reconnu le plus sûr
moyen d'arrêter
l'humidité
et les infiltrations
même sous la plus
grande pression d'eau.
ÉTANCHÉITÉ ABSOLUE
Toutes garanties.

KASP. WINKLER & C^{ie}
ZURICH V

Téléph. Seinau 3963. Télégr. Sika

BAUER S. A. ZURICH 6

Fabrique spéciale de Coffres-forts
Portes blindées

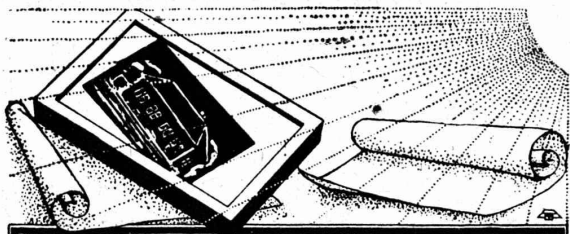
Compartiments de location pour banques.
Meubles de bureau en acier - Etagères pour livres
et dossier - Installation de Bibliothèques et Archives.

La plus ancienne et la plus importante fabrique suisse de la branche
Fondée en 1862

Lampes
Wotan-
1/2-watt
à remplissage gazeux
150-1500 watts

Pour
éclairage efficace
de grands locaux,
rues et places.

Siemens-Schuckertwerke
Bureau Zurich



Fabrication de Papiers héliographiques
Héliographies - Procédé à sec

Appareils d'héliographie électriques et pneumatiques

Société Suisse d'Héliographie S. A.

Téléphone H. 41.46 ZURICH Auf der Mauer 4

Plaques isolantes „Asphaltine“ à
combinaisons variées. - Vernis d'as-
phalte. - Asphalte pour parquets.
Mastic d'asphalte pour divers
usages. - Matières désinfectantes.

Tous renseignements par

C. F. Weber S. A.

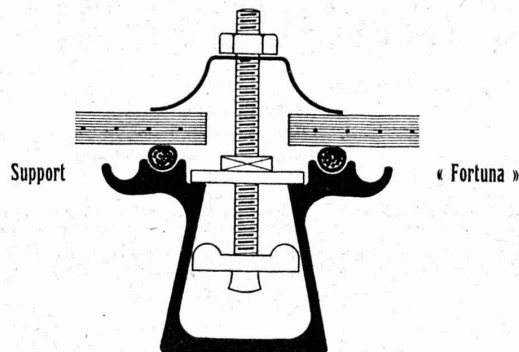
Fabrique de Cartons bitumés
et de Produits de Goudron

Téléphone 12 - **Muttenz-Bâle**

CONSTRUCTION de Toitures sans Mastic

(Système Zimmermann)

Toiture éprouvée pour
fabriques, gares, etc.



Walther & Müller

BERNE

BUREAU TECHNIQUE

Demandez notre visite.

TÉLÉPHONE 912.

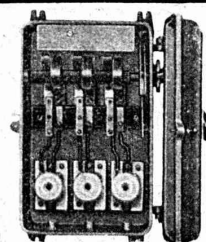
Adresse télégraphique: WALTHERMULLER



MOVO S.A. VEVEY

Fabrique d'Appareils électriques

Coffrets de manœuvre - Interrupteurs-commuta-
teurs étoile-triangle - Disjoncteurs-automatiques
Limiteurs de courant - Interrupteurs à pression
Interrupteurs à flotteurs - Boîtes de branche-
ment pour fusibles - Interrupteurs à levier
Prises de courant - Lamelles en fil d'argent



ATELIERS de CONSTRUCTIONS MÉCANIQUES de VEVEY (Suisse)

TURBINES et RÉGULATEURS

Monte-charges de tous systèmes

Compresseurs.

Presses hydrauliques.

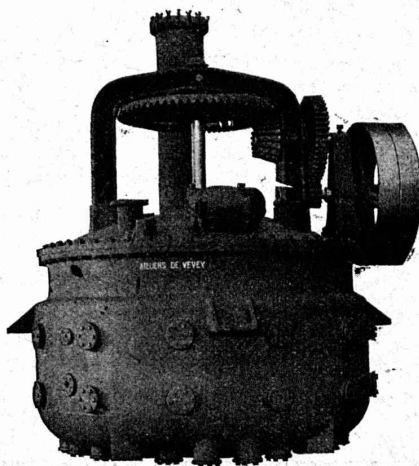
ENGINS DE LEVAGE

Grues, ponts

et plaques tournantes.

Chariots transbordeurs.

BRANCHEMENTS et CROISEMENTS



Fonderie de FER et de BRONZE

PONTS et

Charpentes métalliques.

RÉSERVOIRS

et CHAUDIÈRES

GAZOMÈTRES TUYAUX

BARRAGES et ÉCLUSES

DEVIS de toutes MACHINES
sur demande.

■ ■ Mélangeur à double fond, diamètre 3500 mm. ■ ■

ACMÉ
Ateliers de Constructions Mécaniques
de
Lausanne
12, Av. Fraisse. Tél. 1943

MACHINES THERMOGÈNES brev.

pour chauffer au pétrole et à l'huile lourde

pour plier, fretter, redresser à chaud, braser, tremper, recuire. Pour sécher des moules de fonderies. pour la chauffe avant soudure autogène, pour chauffer des fours à cémenter, à tremper, à recuire, etc.

PARQUETERIE D'AIGLE FONDÉE EN 1855

Milan 1906 DIPLOME D'HONNEUR avec MÉDAILLE D'OR
GRAND PRIX
Exposition Internationale Lyon 1914
MÉDAILLE D'OR
Exposition Nationale Berne 1914.



Représentée à Lausanne par M. J. MERLE, Maupas, 13.
à Montreux par M. Alb. CHENEVAL, rue du Théâtre.
à Genève par M. Claude MERLE, rue des Sources, 9.

FABRIQUE D'INGRÉDIENTS POUR LA TREMPE

FONDÉE EN 1886

TÉLÉGRAMME : BRUN WÆDENSWIL — TÉLÉPHONE 102

Production journalière 15,000 kg.

Marque de fabrique



Pâlier chauffant.

Ed. BRUN, Wädenswil (Zurich)

Première fabrique spéciale de matériaux
pour la trempe et la soudure,
de graisse et huile réfrigérantes, etc.

Graisse et Huile réfrigérantes "Brun"

Graisse et huile réfrigérantes pour paliers, permettant de remettre des paliers chauffés en un délai très court à leur état normal. Refroidit les paliers chauds et les empêche de se chauffer, en nettoyant en même temps les coussinets de toute impropreté pendant la marche.

Se recommande pour la mise en marche de nouvelles machines.

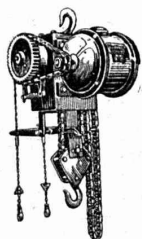
Economie de temps, de force, de charbon et d'argent.

Marque de fabrique



Pâlier refroidi pendant la marche au moyen de la graisse ou de l'huile réfrigérante Brun.

EXPORTATION



Palans électriques
Ponts roulants et
installations de transports
électriques.

Fabrique d'Ascenseurs
et de Machines

SCHINDLER & C^{ie}

LUCERNE

Division appareils de levage.

Coffres-forts

de construction incombustible
et incrochetable
fabriqués par la maison

A. & R. WIEDEMAR

Fondée en 1862

à Berne

Fondée en 1862

Médaille d'Or : Exposition Nationale Suisse Berne 1914



Société Genevoise

d'Instruments de Physique. Genève

Installations frigorifiques.

Chaudronnerie légère

Outillage de précision.

Compteurs électriques.