

Zeitschrift: Bulletin technique de la Suisse romande
Band: 44 (1918)
Heft: 23

Werbung

Nutzungsbedingungen

Die ETH-Bibliothek ist die Anbieterin der digitalisierten Zeitschriften. Sie besitzt keine Urheberrechte an den Zeitschriften und ist nicht verantwortlich für deren Inhalte. Die Rechte liegen in der Regel bei den Herausgebern beziehungsweise den externen Rechteinhabern. [Siehe Rechtliche Hinweise.](#)

Conditions d'utilisation

L'ETH Library est le fournisseur des revues numérisées. Elle ne détient aucun droit d'auteur sur les revues et n'est pas responsable de leur contenu. En règle générale, les droits sont détenus par les éditeurs ou les détenteurs de droits externes. [Voir Informations légales.](#)

Terms of use

The ETH Library is the provider of the digitised journals. It does not own any copyrights to the journals and is not responsible for their content. The rights usually lie with the publishers or the external rights holders. [See Legal notice.](#)

Download PDF: 15.10.2024

ETH-Bibliothek Zürich, E-Periodica, <https://www.e-periodica.ch>

BULLETIN TECHNIQUE DE LA SUISSE ROMANDE

Organe en langue française de la

SOCIÉTÉ SUISSE DES INGÉNIEURS ET DES ARCHITECTES

ainsi que de

l'Association des Anciens Elèves
de l'Ecole d'Ingénieurs de l'Université de Lausanne
et des Groupes Romands de la G. e. P.

COMITÉ DE RÉDACTION

Président : D^r P. PICCARD, ingénieur, à Genève.
Secrétaire : HENRY BAUDIN, architecte, à Genève.

MEMBRES :

Fribourg : MM. F. BROILLET, architecte; J. LEHMANN, ingénieur cantonal; R. DE SCHALLER, architecte. — *Vaud* : MM. EPITAUX, architecte; W. GRENIER, ingénieur, professeur honoraire de l'Université de Lausanne; E. JOST, architecte; CH. THEVENAZ, architecte. — *Genève* : MM. E. IMER-SCHNEIDER, ingénieur-conseil; PAUL PICCARD, ingénieur-constructeur. — *Ch. WEIBEL*, architecte. — *Neuchâtel* : MM. ED. ELSKES, ingénieur; F. PRINCE, architecte. — *Valais* : M. F. DE STOCKALPER, ingénieur.

RÉDACTEUR : D^r H. DEMIERRE, ingénieur, Valentin, 2, Lausanne.

CONSEIL D'ADMINISTRATION DU BULLETIN TECHNIQUE :

E. IMER-SCHNEIDER, ingénieur-conseil, *président*; J. CHAPPUIS, ingénieur. — A. DOMMER, ingénieur, — H. MEYER, architecte. — F. ROUGE, libraire.

ADMINISTRATION : LIBRAIRIE F. ROUGE & C^o, 6, RUE HALDIMAND, LAUSANNE

ABONNEMENTS :

Suisse : 1 an, 10 francs
Etranger : 12 francs

Pour sociétaires :

Suisse : 1 an, 8 francs
Etranger : 10 francs

Prix du numéro :
75 centimes.

Pour les abonnements
s'adresser à la librairie
F. Rouge & C^o, à Lausanne.

ANNONCES :

40 centimes la ligne
Rabais pour annonces répétées

Tarif spécial pour
fractions de pages

S'adresser exclusivement
à l'*Indicateur Vaudois*
(Société Suisse d'Édition)
Jumelles, 4, Lausanne.

Appareils
sanitaires
en gros

Troesch & C^o
Berne

Agents
des
Farnley Iron Co., Leeds
Doulton & C^o Ltd, Londres

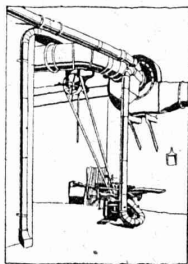
VENTILATION

VENTILATOR S. A. - STAEFA

ci-devant Fritz Wunderli, Uster (Canton de Zurich)

Fabrique suisse de ventilateurs et d'installations aérotechniques

la plus ancienne et la plus importante de la Suisse



Installations modernes pour l'enlèvement et la récupération de poussières industrielles pour l'industrie textile, pour fabriques d'horlogerie, de souliers, etc.

Transports pneumatiques de copeaux et de sciures.

Humidification de l'air et enlèvement de buées, systèmes brevetés.

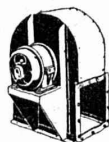
Aspiration de gaz nuisibles, de fumées, etc. Ventilation par aspiration ou par pulsion, avec ou sans chauffage.

Surchauffeurs d'air brevetés.

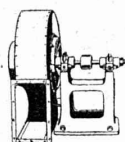
Séchoirs pour toutes matières.

Tirage forcé pour tous genres de foyers (chaudières à vapeur, etc.)

Ventilateurs à hélice, pour petite et moyenne pression.
Ventilateurs centrifuges, etc.



Ventilateur centrifuge M.V.



Aspirateur pour dépoussiérage et transport de copeaux



Ventilateur à haute pression

Turbines à air

VENTILATEURS



Béton armé translucide

SYSTEME KEPPLER BREVETÉ

Nouveau système de plafonds translucides en béton armé et dalles de verre

Grande résistance à la surcharge. — Très grande facilité d'entretien et de nettoyage. — Suppression de toute peinture ou enduit protecteur. — Le plus grand effet de lumière.

Représentant:

Rob. Looser, Zurich
Badenerstr. 41



CHAUFFAGE et VENTILATION

Téléph. 586

MARC PELET

St. Roch 3 et 5

Ingénieur-Constructeur

LAUSANNE

Chauffages centraux par l'eau ou la vapeur
Chauffages combinés avec ventilation
Cuisines et services d'eau chaude
Buanderies et Séchoirs
Installation de dépoussiérage d'usines
Transport pneumatiques

Poèlerie, Tolerie, Chaudronnerie, Soudure autogène

Devis, Projets et Renseignements gratuits.



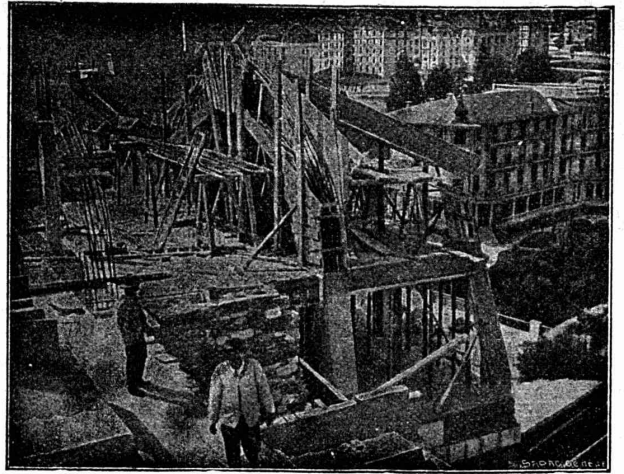
TRÉFILERIES RÉUNIES S.A. BIENNE

FERS & ACIERS
 FÊTRES DE PRÉCISION, POLIS, RONDS, CARRÉS, HEXAGONES & AUTRES PROFILS
 QUALITÉS SPÉCIALES POUR VIS & DÉCOLLETAGES
 ARBRES DE TRANSMISSIONS
 EN ACIER SPÉCIAL, COMPRIMÉS, OU TOURNÉS
 FERS & ACIERS LAMINÉS À FROID
 JUSQU'À 300 %m DE LARGEUR
 FEUILLARDS POUR EMBALLAGES

GRAND PRIX EXPOSITION NATIONALE SUISSE BERNE 1914



L'ÉCOLE LÉMANIA
 LAUSANNE
 prépare vite et très bien pour
POLYTECHNICUM
 Ecole des Beaux-Arts, Paris
 Ecole spéciale d'Architecture, Paris



A. PARIS & L. BERTHOD, INGÉNIEURS L. BERTHOD, SUCCESSEUR

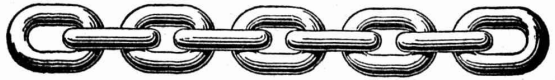
Rue de Bourg, 17 LAUSANNE Rue de Bourg, 17.

BÉTON ARMÉ F. Brazzola. Entreprises générales

Société Anonyme "Union", à Bienne (Suisse)

Première Fabrique Suisse de CHAINES SOUDÉES
 par procédé électrique breveté

CHAINES en TOUS GENRES



pour l'Industrie et l'Agriculture.

CHAINES CALIBRÉES et ÉPROUVÉES de la plus haute résistance
 pour Grues et Monte-charges.

N.B. — La chaîne courante n'est vendue que par les marchands de fer.

ARBENZ

Camions automobiles de 2-5 tonnes charge utile.



Camion à cardan 5 tonnes.

Fabrique d'Automobiles **ARBENZ** S. A., Albisrieden-Zurich

CONSTRUCTIONS en FER

Ponts, Charpentes, Mâts, Réservoirs, Grues, Tôlerie, etc.

Wartmann, Vallette & C^{ie}, Genève

Même maison à
BROUGG (Argovie)

LANDIS & GYR S.A.

Z O U G

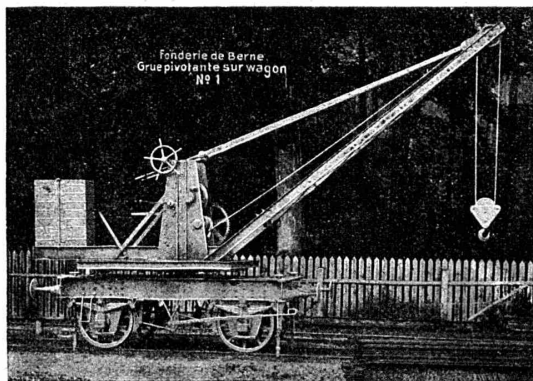
COMPTEURS D'ÉLECTRICITÉ
WATTMÈTRES SYSTÈME FERRARIS
INTERRUPTEURS HORAIRES

Société des USINES de LOUIS. de ROLL

Succursale: FONDERIE DE BERNE, à Berne.

Lettres et Télégrammes: Fonderie de Berne, à Berne.

Téléphone: 10.66



Appareils de levage: Ponts roulants, grues pivotantes, grues de chargement, etc., pour commande à bras et commande électrique, monte-charges, appareils de levage pour essieux, monte-charges pour charbon pour approvisionner les locomotives.

Matériel de chemins de fer: Ponts tournants et chariots transbordeurs pour wagons et locomotives, branchements et croisements pour voies normales et voies étroites, Barrières.

Chemins de fer de montagne: Funiculaires complets, avec freins spéciaux (systèmes brevetés), depuis 1898, 87 exécutions.

Superstructures à crémaillère: Systèmes: Strub, Abt, Rigenbach, Peter, etc.

Barrages: Installations métalliques et mécaniques pour barrages et canaux, grilles, machines pour nettoyer les grilles, treuils.

Renseignements sur des installations faites, références Projets et Devis sont à disposition.

BUREAU INTERNATIONAL DE BREVETS D'INVENTION
GENÈVE SUISSE
E. IMER-SCHNEIDER
INGÉNIEUR-CONSEIL

BREVETS D'INVENTION
MARQUES DE FABRIQUE.-DESSINS.-MODÈLES.
OFFICE GÉNÉRAL FONDÉ EN 1888. LA CHAUX-DE-FONDS.
MATHEY-DORET Ing^c. Conseil

F. Pulfer, Ingénieur, Berne

Rue de la Chapelle, 9. Tél. 27.56

Projets et exécutions pour toutes constructions en béton armé. - Planchers, escaliers, ponts, réservoirs, canaux de fuite pour turbines hydrauliques, etc.
Calculs statiques, expertises.

TRAVAUX D'ASPHALTAGE

Asphalte caoutchouté monolithe
Planelles et pavés en Asphalte comprimé pour Couvertures, Terrasses, Trottoirs, Jeux de quilles, Tennis et Chaussées.
Couvertures en ciment volcanique.
Plaques isolatrices en asphalte.
Emulsion Etanchéité garantie Isolants divers.

ROSSO & SCHNEEBELI

Successeurs de H. LAVANCHY

LAUSANNE: Petit-Chêne, 10 (Tél. 26) VEVEY: Torrent, 10 (Tél. 151)

BAUMANN FRÈRES

Ateliers pour la construction de
Ressorts en tous genres



RESSORTS EN FIL D'ACIER DE 0,2-50 mm. D'ÉPAISSEUR

en fil de laiton, nickel et bronze

pour toutes machines et appareils

RESSORTS EN TOLE D'ACIER TREMPÉ BLEUI
RONDELLES A RESSORT

Articles techniques pour l'industrie textile

Calculs pour la capacité de charge à disposition de nos clients

Fédération des Fabricants Suisses
de Cartons bitumés (inscr. R. du C.)

Téléphone : 36.36 **ZURICH, Peterhof** Télégr. : Dachpappverband Zurich

BUREAU DE VENTE ET DE CONSULTATION Livraison de cartons bitumés, ciment ligneux, matières collantes et cartons-feutre.

Chaudronnerie d'Aluminium S. A.
● SCHLIEREN (Zurich) ●

Constructions d'Appareils en tous genres pour :
Industrie chimique. Laiterie. Brasserie

Appareils vacuum en aluminium

Appareillage, Serrurerie, Installations sanitaires
SOUDURE AUTOGENE

DANIEL PERRET
6, Avenue de Béthusy LAUSANNE Téléphone 1086

Installateur des eaux de Cossonay, Ballaigues, Vallorbe, Vaulion, Echallens, Bremblens, Leysin, Belmont.
Spécialité de canalisations à haute pression, chauffages de serres. Etudes et devis sur demande. Magasin d'exposition et de vente. Articles pour gaz. Potagers économiques «Le Rêve», etc., Réchauds, manchons, etc.

ASCENSEURS ET MONTE-CHARGES

Electricques, Hydrauliques, à Transmission

Schindler & C^{ie}, Lucerne

Bureau et Atelier à LAUSANNE

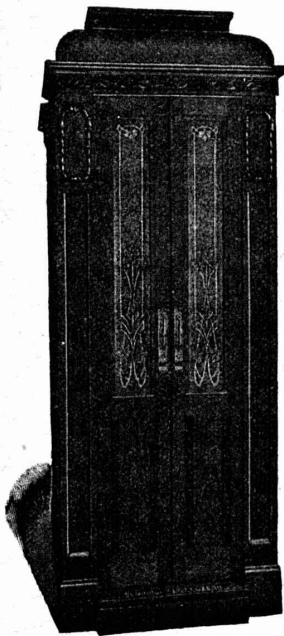
ARTICLES SANITAIRES
en marbre-mosaïque armé :

Eviers, Egouttoirs
Fontaines murales, Lavoirs
Baignoires
Lavabos individuels et collectifs.

Exécution d'après dessin dans toutes les formes et dimensions.

S. A. des Usines de Mosaïque en Marbre
BALDEGG

Bureau de vente avec magasin d'échantillons à Berne
Hirschengraben N° 7



Marc PELET

Ingénieur-Constructeur
Rue Saint-Roch, 3 et 5

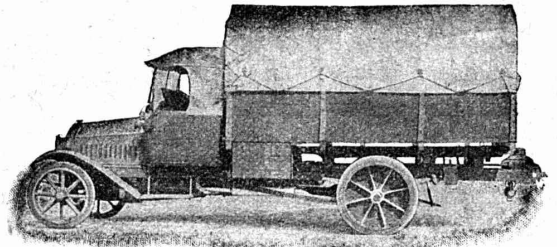
Commande par bouton
par corde, par volant.

Marche silencieuse

Parachute infallible

4000 installations en fonctions

Renseignements, Dessins,
Devis et Prix-courants
gratis sur demande.



Camions de 2 à 5 tonnes,
Camions pont basculant,
Omnibus 10-40 passagers,
Arroseuses automobiles,
Tracteurs militaires,
Tracteurs pour l'agriculture,
Camions pour le transport de
bois en grumes, etc.

FABRIQUE d'AUTOMOBILES BERNA S. A.
OLTEN (Suisse)



Tracteur „Berna“ 40 HP.

ROBINETTERIE

pour :
vapeur,
eau, gaz
électricité.

Fonte en laiton et en bronze.

R. Nussbaum & C^{ie} - Olten
Fonderie et Robinetterie

E. BECK

PERLES, PRÈS BIENNE

Télégrammes : PAPPBECK

Téléphone

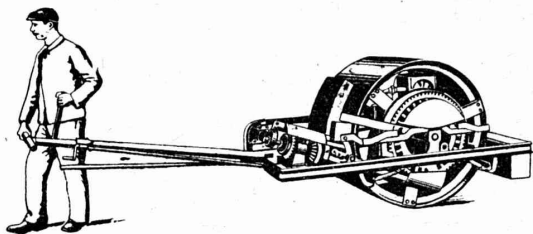
Fabrique pour

Plaques d'asphalte pour isolations en tous genres

Tapis d'isolation :: Plaques asphaltées en liège

Papier pour couverture :: Carton bitumé cannelé :: Carbolineum
et tous les produits d'asphalte et de goudron.

U. AMMANN, Ateliers de Constructions LANGENTHAL (Suisse)



SPÉCIALITÉ DE

MACHINES POUR LA CONSTRUCTION DE ROUTES

Concasseurs et moulins,

Défonceuses,

Collecteurs pour boue,

Goudronneuses,

Rouleaux pour routes et trottoirs,

Élévateurs, Monte-charges, Transmissions

Etablissements U.H. Hiltbrand & Co

INGÉNIEURS-CONSTRUCTEURS

Fondés en 1909

DÉPARTEMENT REVENTE

PARIS IX^e

10, Rue Nouvelle
(Rue de Clichy)

Téléphone : Central 18.60

Adresse télégraphique :

Hiltbrand Paris



GENÈVE

Rue Chaponnière 3

Téléphone 68.11

Adresse télégraphique :

Hiltbrand Genève.

*Appareils téléphoniques
pour installations privées, modèles simples ou automatiques.*

Appareils de chauffage électrique.

Matériel haute tension. Transformateurs statiques.

Poteaux en bois injecté.

Appareils électro-médicaux.

Matériel de lignes aériennes.

Concessionnaires p^r la Suisse de la Maison Arnoux V^{ve} Chauvin & C^{ie} à Paris

Appareils de mesure industriels et de précision

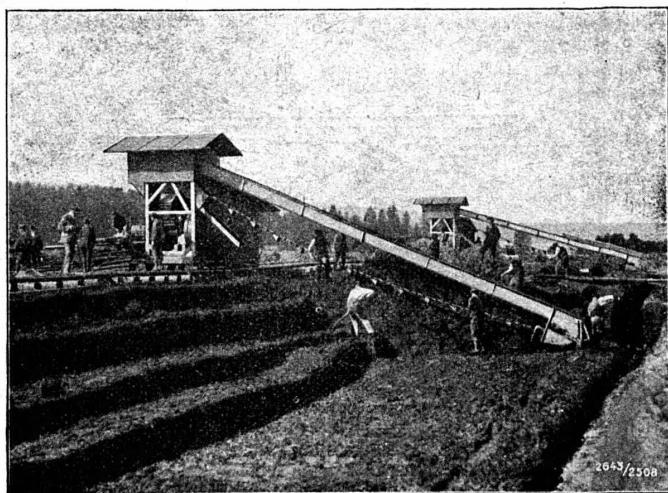
types tableaux et portatifs.

Boîtes de contrôle, etc., etc.

BUHLER Frères, UZWIL

1^{re} Maison Suisse pour la Construction en série de

Machines à malaxer et presser la tourbe



Plus de 180 machines
livrées ou en fabrication.

QUELQUES RÉFÉRENCES :

St^e suisse pour la construction de locomotives
et de machines, Winterthur.

St^e Coopérative suisse de la tourbe, Berne.

Société pour l'Industrie chimique, Bâle.

Service du Gaz de la Ville de Zurich.

P. J. Blaser, ingénieur civil, Fribourg.

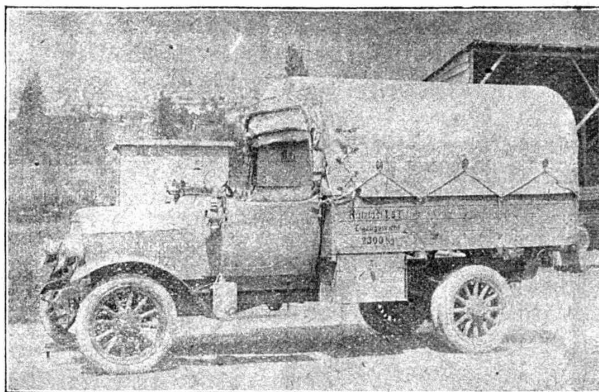
Möri & C^{ie}, chauffages centraux, Lucerne.

S. A. des Aciéries ci-dev. G. Fischer, Schaffhouse.

Service du Gaz de la Ville de Genève.

Schmid & Hallauer, Wauwil (Lucerne).

etc., etc.



Camionnette Militaire Suisse.

Nouvelle S.A. des Automobiles **MARTINI**

Saint-Blaise ————— (Neuchâtel)

CAMIONNETTES: 1500 Kg.
Charge Utile.

VOITURES TOURISME: 14 et 18 HP.

Devis sur demande.

S.A. Alb. BUSS & C^{ie} BALE

Constructions en fer

Ponts - Bâtiments et fenêtres - Barrages, etc.

Réservoirs et Appareils

Gazomètres - Wagons-citernes complets.

Récipients de refoulement et de vide

Chaudières et bassins de réfrigération. - Agitateurs, etc.

Soudure d'aluminium - Forge de cuivre

Spécialité: Alambics à vapeur complets.

FOURS

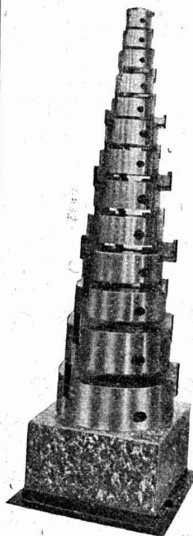
Fours à tremper, à recuire, à adoucir et à cémenter,
fours de forge et autres.

Trempe en régie.

Mandrins à serrage concentrique

"Correct"

(dernière création)

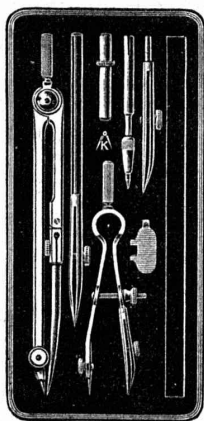


(Bl. 556 g)

Demandez offres à la

SOCIÉTÉ pour L'INDUSTRIE MÉCANIQUE

Rue Zwinger, 25 BALE Téléphone 6000



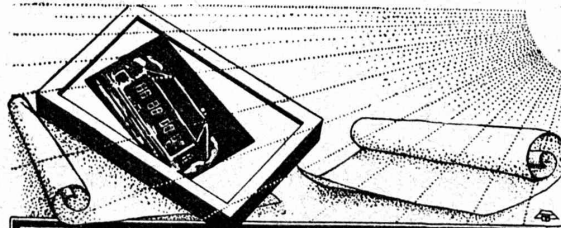
Kern AARAU

BOITES de COMPAS

Instruments de Géodésie
et de Topographie

CATALOGUES GRATIS

KERN & Cie, Société Anonyme
AARAU



Fabrication de Papiers héliographiques
Héliographies - Procédé à sec

Appareils d'héliographie électriques et pneumatiques

Société Suisse d'Héliographie S.A.

Téléphone H. 41.46 ZURICH Auf der Mauer 4

SOCIÉTÉ SUISSE D'EXPLOSIFS CHEDDITE & DYNAMITE

Bureau à Liestal. Tél. 182.

Usines à Liestal (Bâle-Camp.) et Isleten (Uri)

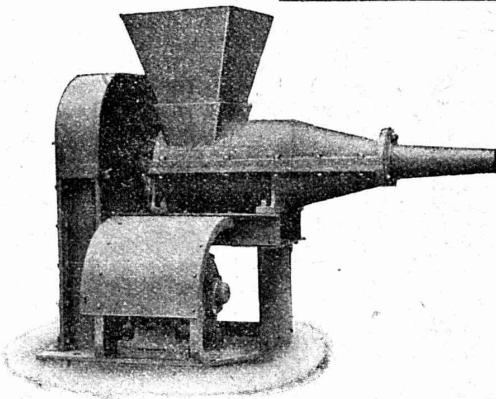
livre toujours

DYNAMITE, explosifs **“CHEDDITE”**
de sûreté

MÈCHES ET DÉTONATEURS

Société Suisse ^{pour} la ^{Construction de} Locomotives ^{et} Machines

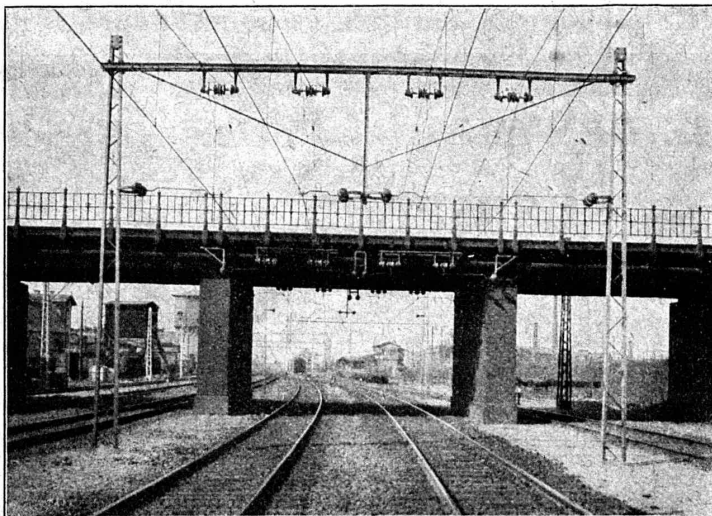
WINTERTHUR



MACHINES A BRIQUETER

la tourbe, le charbon,
la poussière de coke, etc.

Livrables de suite.



Camille Bauer, Bâle

fournit comme spécialité :

ISOLATEURS pour
Chemins de fer électriques.

Demandez offres spéciales.



Oehler & Co
AARAU
 Transports
 aériens
 à câbles

Chemins de fer
 Système Decauville.

...
Petites Locomotives
 électriques et à moteur.

...
 Installations pour la
 manœuvre des wagons

...
 Installations
 de chargement
 et de déchargement

...
Dragues-Bétonnières

...
Brouettes et Chariots
 en fer.

Transporteurs de toutes sortes :

Vis transporteuses. Gouttières à secousses
 Transporteurs à ruban. Transporteurs à bascules

Elévateurs à godets. Elévateurs inclinés
 Elévateurs à bascules, etc.

...
 Installations pour le chargement des foyers

...
Chemins de fer suspendus

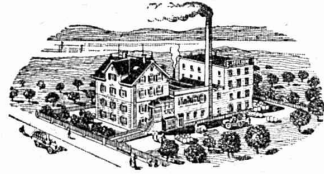
Ed. BRUN, Wædenswyl
 (Suisse)

Première fabrique spéciale de matériaux
 pour la trempe et la soudure.

PRODUCTION JOURNALIÈRE : 15.000 KILOS

TÉLÉPHONE

Fondée en 1886



TÉLÉGRAMME
 Brun, Wædenswyl

Exportation

Poudre à cémenter C pour cémenter en paquet ou
 au four, avec une profondeur
 de trempe atteignant 8 mm.

Poudre à tremper B à feu ouvert jusqu'à une profon-
 deur de 3 mm.

Poudre à braser Brunin remplaçant le borax et la
 chaleur 3 fois moins forte qu'avec l'ancien procédé.

Graisse et huile réfrigérantes pour rafraîchir
 et les préserver de la chaleur. les paliers chauds

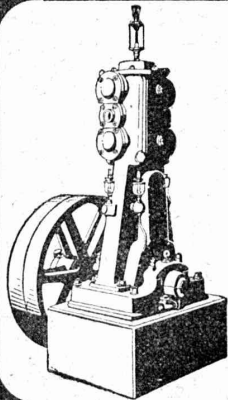
Liquide à tremper exempt d'acide.

Graisse universelle à souder Brunol exempte
 et d'oxyde, pour tout emploi, installations, fabrications, etc. d'acide

Poudre à souder le fer et l'acier, ainsi que pour la
 soudure autogène, la meilleure
 existant à ce jour.

Huile à perforer soluble dans l'eau.

Prix-courant et visite du voyageur gratis.



Ateliers de Construction Burckhardt, Bâle

Compresseurs

Pompes à vide sèches

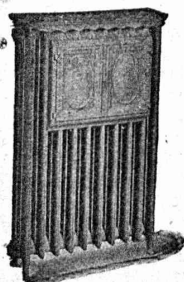
Pompes à vide humides

Essoreuses

Machines spéciales pour la teinture et pour l'apprêt.

Fabrique de CHAUFFAGE CENTRAL et Poëlerie Moderne
C. SAMBUC FILS, Ingén. Lausanne

Tel.
 1677



Fabrique de colliers en fer forgé. Exportation

CHAUFFAGES CENTRAUX

Cuisines complètes, pour hôtels et pensions

Fours de tous systèmes. — Buanderie — Séchoirs

Petite chaudière Thermos pour appartements.
 Brev. + 76402.

Premières installations de Chauffage central par circulation d'air forcé:
 Grands Magasins Innovation - Dépôt des Tramways, à Lausanne
 Exposition internationale Milan 1906 : Diplôme d'Honneur et Médaille d'Or



« Thermos »