

Zeitschrift: Bulletin technique de la Suisse romande
Band: 44 (1918)
Heft: 25

Werbung

Nutzungsbedingungen

Die ETH-Bibliothek ist die Anbieterin der digitalisierten Zeitschriften. Sie besitzt keine Urheberrechte an den Zeitschriften und ist nicht verantwortlich für deren Inhalte. Die Rechte liegen in der Regel bei den Herausgebern beziehungsweise den externen Rechteinhabern. [Siehe Rechtliche Hinweise.](#)

Conditions d'utilisation

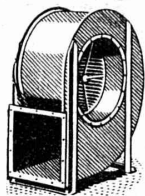
L'ETH Library est le fournisseur des revues numérisées. Elle ne détient aucun droit d'auteur sur les revues et n'est pas responsable de leur contenu. En règle générale, les droits sont détenus par les éditeurs ou les détenteurs de droits externes. [Voir Informations légales.](#)

Terms of use

The ETH Library is the provider of the digitised journals. It does not own any copyrights to the journals and is not responsible for their content. The rights usually lie with the publishers or the external rights holders. [See Legal notice.](#)

Download PDF: 15.10.2024

ETH-Bibliothek Zürich, E-Periodica, <https://www.e-periodica.ch>



Ventilateurs **SULZER**

pour tous emplois, de construction normale ou spéciale

Pressions de **2 à 2000** mm de colonne d'eau

Demandez la brochure No. B. T. 3510

SULZER FRÈRES, Société Anonyme, Winterthur

Le Département des Travaux publics du canton de Genève

ouvre les inscriptions suivantes :

1° Pour le poste d'ingénieur-adjoint à l'ingénieur cantonal. Le traitement sera fixé par le Conseil d'Etat suivant les capacités, mais ne pourra, actuellement, dépasser Fr. 6700.— par an.

2° Pour le poste d'inspecteur des routes attaché au Service de l'ingénieur cantonal.

Le traitement est fixé par l'échelle des traitements (Fr. 4750.— à 5350.—).

Les candidats sont priés de faire parvenir avant le 30 décembre courant leur demande accompagnée d'un « curriculum vitae » et de leurs certificats.

Les cahiers des charges peuvent être consultés au Département.

Les candidats au poste d'ingénieur-adjoint qui avaient déjà fait parvenir leurs offres de service lors de l'inscription ouverte en novembre 1917, pourront se borner, cas échéant, à la confirmer par lettre, sans envoyer à nouveau leurs certificats.

Le Conseiller d'Etat,

chargé du Département des Travaux publics :

A. PERRENOUD.

La Compagnie genevoise des Tramways électriques cherche, comme adjoint à l'ingénieur, chef du service de la voie, un

ingénieur constructeur

géomètre agréé ou technicien expérimenté au courant du dessin technique, tracé, nivellement, construction et entretien des voies.

Adresser les offres avec certificats, curriculum vitae et indication des prétentions à la Direction.

Une place

d'inspecteur

est à pourvoir à l'Inspectorat des installations à fort courant de l'Association Suisse des Electriciens à Zurich.

Exigé : Etudes complètes. Pratique de plusieurs années dans la construction et l'exploitation d'installations électriques à fort courant. Habileté dans la conception de rapports techniques. Connaissance complète de l'allemand et du français.

Appointements d'un inspecteur de II^{me} classe : Fr. 4200-5800, plus les déplacements et les allocations de renchérissement de la vie.

Les offres accompagnées d'un curriculum vitae détaillé et des exigences sont à adresser jusqu'au 20 décembre 1918 à l'ingénieur en chef de l'Inspectorat des installations à fort courant.

Offres d'exploitation de Brevets d'invention **E. IMER-SCHNEIDER** INGÉNIEUR CONSEIL GENEVE

Les propriétaires des brevets suisses suivants désirent entrer en relations avec des fabricants suisses, en vue de la fabrication des articles brevetés et seraient disposés à céder des licences d'exploitation ou à vendre leurs brevets :

- N° 55 212 du 4 janvier 1911, **A. J. Jung**, pour : Machine à imprimer des tickets séparés les uns des autres.
- N° 71 199 du 5 janvier 1915, **A. J. Jung**, pour : Machine à imprimer les tickets.
- N° 45 354 du 2 décembre 1908, **F. H. Crittall** (Expanded Metal Co), pour : Métal déployé et procédé pour sa fabrication.
- N° 55 109 du 19 novembre 1910, **Vedovelli, Priestley & Co**, pour : Chapellet pour la suspension des lignes électriques.
- N° 63 888 du 10 février 1913, **Vedovelli, Priestley & Co.**, pour : Procédé pour la fabrication d'un transformateur électrique et transformateur électrique obtenu par lui.
- N° 73 416 du 18 janvier 1916, **K. Pettersen**, pour : Limiteur de courant.

Prière d'adresser les offres ou propositions à **M. E. Imer-Schneider** ingénieur-conseil, 8, Boul. James Fazy, à Genève, qui les transmettra à qui de droit.

On demande pour entrée immédiate P-21999-X

Techniciens ou mécaniciens

ayant de la pratique et bien au courant de la construction machines-outils et outillage. Faire offres en joignant copies de certificats à **S. A. des Ateliers Piccard, Pictet et Cie**, 109, Route de Lyon, Genève.

On cherche un P-45602-V

bon Constructeur

pour charpentes métalliques et chaudronnerie, un

Technicien

au courant de la confection d'équipages et matériel de voie, un

Technicien expérimenté

pour mécanique générale. Adresser offres avec références et présentations aux **Ateliers de Constructions Mécaniques de Vevey**.



Les propriétaires des brevets suivants :

- N° 32 446 Tube détonant.
- N° 50 543 Renfort de détonateur.
- N° 74 888 Corps de cylindre pour moteurs à combustion interne.

désirent entrer en relations avec les fabricants suisses en vue de la mise en valeur des inventions brevetées.

S'adresser à **Mathey-Doret & Cie**, 17, Boulevard extérieur, Berne.

Papiers

d'héliographie

à calque

à dessin

recommandent

Soc. Suisse d'Héliographie
ZURICH

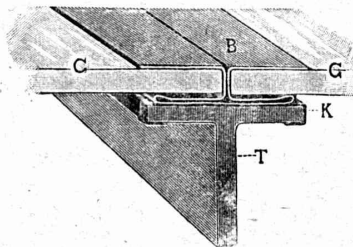
Métaux antifrictions

- Soudures d'étain
- Métaux purs
- Articles techniques

Vestit Metal S.A.

Zurich.

TOITURE DE VERRE sans mastics



à moyen de bandes de plomb. Est la plus solide, la plus commode, et la plus propre.

Elle s'emploie pour les sheds, lanterneaux et les serres.

Livré et monté : 180,000 m².

Fabricant et détenteur du brevet :

JACQUES SCHERRER, Zurich

Bleicherweg, 26

Représentant pour la Suisse romande :

J. ARBORE, Vitrierie, Neuchâtel

Ingénieurs et techniciens

au courant des appareils de broyage et de manutention mécanique pour toutes industries sont demandés pour la France. P-22023-X

S'adresser à la Société Piccard, Pietet et Cie, 109, Route de Lyon à Genève, qui transmettra.

Ingénieurs et techniciens

au courant de la construction du matériel de papeterie, sont demandés pour la France. P-22024-X

S'adresser à la Société Piccard, Pietet et Cie, 109, Route de Lyon, à Genève, qui transmettra.

Un chef de matériel est demandé avec entrée immédiate. Travail de durée.

S'adresser à la Société fribourgeoise des Travaux de la Jogne, à Châtel s. Montsalvens.

A vendre

2 câbles en acier, neufs de 5000 mètres, en deux longueurs de 2500 mètres, non galvanisés, 162 fils, 6 torons. — diamètre de fils 1 mm.05. Diamètre du câble 20,5 mm. Ame en acier. Résistance à la rupture 140 kg. par mm²

Offres sous chiffre CAR à L'Indicateur Vaudois, Lausanne.

P. CHIARA & FILS

Pl. St-Laurent, 23, LAUSANNE

Verres de toutes sortes en gros et détail
ENTREPRISES GÉNÉRALES de VITRERIE en tous genres
Atelier spécial de Vitraux d'Art
ENCADREMENTS

Occasion

A vendre radiateurs chauffage, bon état, environ 4000 kg. Offres sous 912 à l'Indicateur vaudois, Lausanne.



Plaques

à enchaînement

Brevet 46934. — Licence offerte pour les cantons de Berne (Oberland), Uri, Unterwald, Glaris, Fribourg, Grisons, Apperell, Saint-Gall, Thurgovie, Tessin, Vaud, Valais, Neuchâtel, Genève.

Plaques en béton armé, utilisables de plusieurs côtés, insurpassables pour la construction des digues.

Voir la description dans la *Schweiz. Wasserwirtschaft*, N° 22 de la 4^{me} année, et dans le *Bulletin technique*, N° 16 de la 42^{me} année.

Les intéressés sont priés de s'adresser à M. O. Brodbeck, ingénieur-Liestal. O. P. 1733 A.

ANTIFROSTO

Produit se mélangeant au béton et mortier pour empêcher le gel et éviter ses suites.

FABRICATION ET VENTE

Kasp. Winkler & C^{ie} - Zurich 5

Téléphone: Selnau 3963.
Adresse télégraphique: Sika.

LIBRAIRIE F. ROUGE & C^{ie}

Rue Haldimand, 6 LAUSANNE 6, Rue Haldimand

Ouvrages sur le béton armé

AUBRY. — Calcul du béton armé. In-8, avec figures et atlas. 20.—

BERTHE R.-F. — Abaques pour le calcul instantané des poutres et dalles en béton armé soumises à la flexion, contenant :

1° Tableau, à quadruple entrée, représentant, pour les sections rectangulaires, la relation entre la hauteur, la largeur, la section de fer et le moment fléchissant (d'après les formules établies par L. COSYN).

2° Tableau, à quintuple entrée, représentant, pour les sections en T, la relation entre la hauteur, la largeur de la semelle, l'épaisseur de la semelle, la section de fer et le moment fléchissant (d'après les formules de L. COSYN). Fr. 3.—

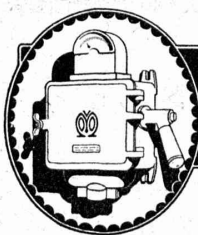
BRAIVE J. — Aide-mémoire de l'ingénieur-construc-teur de béton armé. In-8, avec figures. Relié Fr. 15.—

COSYN L. — Traité pratique des constructions en béton armé. Ouvrage établissant des formules simples pour le calcul des organes et donnant des renseignements utiles à la rédaction des notes de calculs et à l'élaboration des projets. In-8°, avec 131 figures. Relié Fr. 10.—

TAYLOR W. & THOMSON. — Pratique de la construction en béton et mortier de ciment armés ou non armés avec établissement rationnel des prix de revient. In-8, avec figures. Relié Fr. 29.—

LA CÉRINDOLE Emulsion blanche Effet incolore et inodore rend le mortier rigoureusement étanche Prospectus gratis sur demande

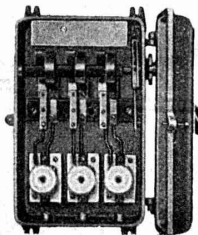
BOSSHARD - SUTER, Kilchberg - Zurich - ci-devant G. BOSSHARD, ZURICH



MOVO S.A VEVEY

Fabrique d'Appareils électriques

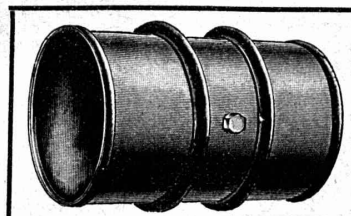
- Coffrets de manœuvre - Interrupteurs-commutateurs étoile-triangle - Disjoncteurs-automatiques
- Limiteurs de courant - Interrupteurs à pression
- Interrupteurs à flotteurs - Boîtes de branchement pour fusibles - Interrupteurs à levier
- Prises de courant - Lamelles en fil d'argent



Fûts en fer forgé

de tout genre et dans toute exécution (noirs, galvanisés, etc.) servant au transport de pétrole, d'huile, de benzine, de glycérine, d'alcool, d'esprit de sel-amoniaque, etc.

Nos fûts sont pourvus aux deux extrémités de cercles de renforcement massifs ou façonnés et de cercles de roulage creux qui, à solidité égale, permettent une diminution de poids et par conséquent une économie de frais de transport assez considérable.

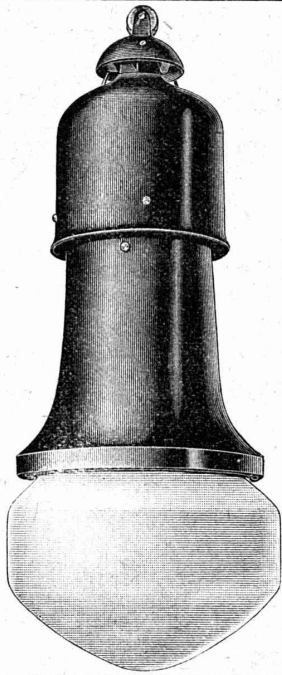


Bidons en fer

soudés à l'autogène d'une contenance de 25 à 100 litres.

Mannesmannröhren-Werke, Düsseldorf


Représentant pour la Suisse: Ernest DEFFNER, Ingénieur, ZURICH VI, Frohburgstrasse, 54



Camille Bauer, Bâle 

Vente exclusive
pour la Suisse
des lampes

“KANDEM”

 pour poires demi-watt de n'importe quelle marque

DOUILLE MOBILE GOLIATH OU EDISON
REGLAGE TRÈS SIMPLE

Bonne ventilation. Absolument cachée contre la pluie.
Emaillé au feu. Rouillure exclue.

Prix avantageux. Prompte livraison. Grand stock.

SOCIÉTÉ SUISSE D'EXPLOSIFS CHEDDITE & DYNAMITE

Bureau à Liestal. Tél. 182.

Usines à Liestal (Bâle-Camp.) et Isleten (Uri)

livre toujours

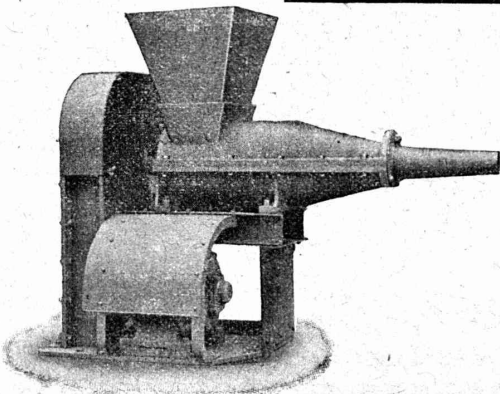
explosifs de sûreté

DYNAMITE, explosifs de sûreté **“CHEDDITE” & “TELSITE”**

MÈCHES ET DÉTONATEURS

Société Suisse pour la Construction de Locomotives et de Machines

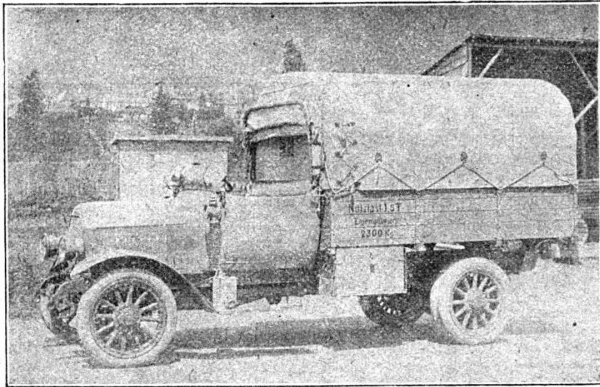
WINTERTHUR



MACHINES A BRIQUETER

la tourbe, le charbon,
la poussière de coke, etc.

Livrables de suite.



Camionnette Militaire Suisse.

Nouvelle S.A. des Automobiles **MARTINI**

Saint-Blaise ——— (Neuchâtel)

CAMIONNETTES: 1500 Kg. Charge Utile.
VOITURES TOURISME : 14 et 18 HP.

Devis sur demande.

S.A. Alb. BUSS & C^{ie} BALE

Constructions en fer

Ponts - Bâtiments et fenêtres - Barrages, etc.

Réservoirs et Appareils

Gazomètres - Wagens-citernes complets.
Réceptifs de refoulement et de vide
Chaudrons et bassins de réfrigération. - Agitateurs, etc.

Soudure d'aluminium - Forge de cuivre

Spécialité: Alambics à vapeur complets.

FOURS

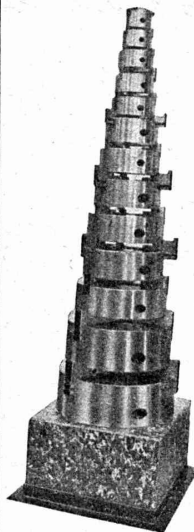
Fours à tremper, à recuire, à adoucir et à cémenter,
fours de forge et autres.

Trempe en régie.

Mandrins à serrage concentrique

"Correct"

(dernière création)

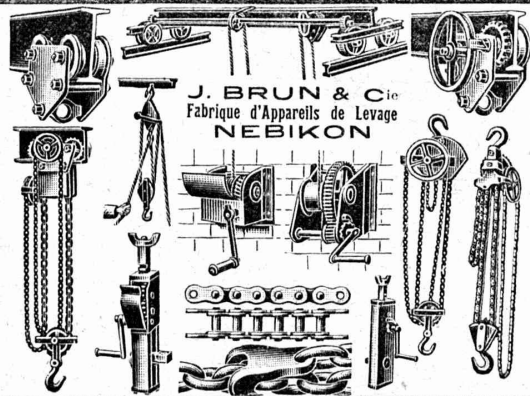


(Bl. 556 g)

Demandez offres à la

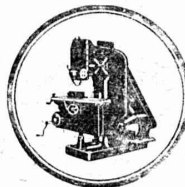
SOCIÉTÉ pour L'INDUSTRIE MÉCANIQUE

Rue Zwinger, 25 BALE Téléphone 6000



J. BRUN & C^{ie}
Fabrique d'Appareils de Levage
NEBIKON

J. LAMBERCIER & C^{ie} Genève



MACHINES - OUTILS
à grand rendement

pour l'usinage rapide et précis des métaux

Types pour commande
par moteur électrique.

Outillage américain «Starrett», «Union», «Standard», «Card»,
«Williams», pour le traçage et mesurage, le montage et le
travail des métaux.

Fournitures d'atelier. - Transmissions. - Lubrifiants.

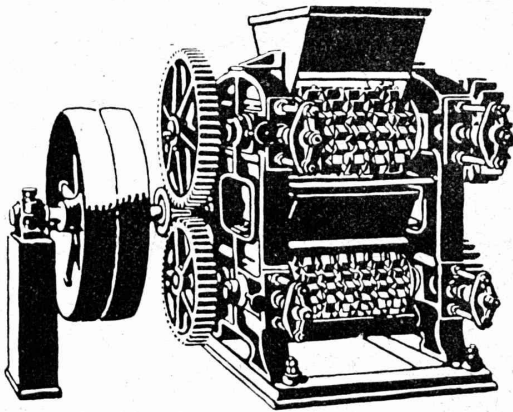
TREUILS · BETONNIERES



PRO
PRA

Concasseurs, Cribleurs, Laveuses, Sonnettes à bras et à vapeur, Palans, Grues Electriques et à Vapeur, Moteurs — Vente-Location —

FRITZ MARTI S.A. BERNE Dépôts et Ateliers à Berne et Wallisellen-Zurich



Broyeurs - Concasseurs

Construction "Daverio"

pour anthracite, coke, briquettes, charbon, sel, craie, argile et autres matières semi-dures.

Installations complètes de broyage, concassage, criblage et transport.

PLANS et DEVIS SUR DEMANDE

Daverio & C^{ie} S.A. Ateliers de Zurich Construction Zurich

„Jurasite“

Produit Suisse pour mortier de couleur naturelle.

(Marque déposée No. 37047)

Ces deux produits Suisses sont très résistants, de couleurs solides et d'une application facile.

S'adresser pour les prospectus, les échantillons, les références et tous autres renseignements à la fabrique ci-bas, qui SEULE fabrique ces produits ou à ses Représentants.

Fabrique de Chaux hydr. et de gypse Bærschwil (Soleure) Usine de Terrazzo et de Jurasit

REPRÉSENTANTS : Gyps-Union, S. A., Lausanne et Bex.
Gétaz, Romang & Ecoffey S. A., Lausanne et Vevey.
Paul Bura, Vauseyon, 19, Neuchâtel (pour le Canton de Neuchâtel)

„Alpesite“

Produit Suisse pour crépis similipierres, pierres factices et bétons agglomérés.

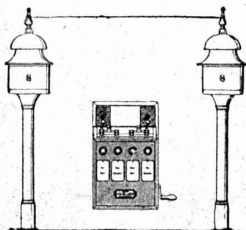
(Marque déposée No. 38616)

Hasler, Société anonyme, Berne

Successor de l'Atelier des Télégraphes de G. HASLER
FONDÉ EN 1852

APPAREILS TELEGRAPHIQUES et TÉLÉPHONIQUES

☞ Téléphones spéciaux pour installations à fort courant.



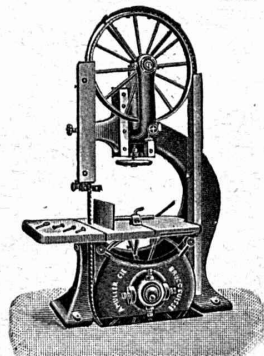
Appareils électriques

de BLOC et de SIGNAUX

pour Chemins de fer

Ateliers de Constructions mécaniques et Fonderie A. MULLER & C^{ie}, Brugg (Argovie)

□
Machines à travailler le bois de haute précision

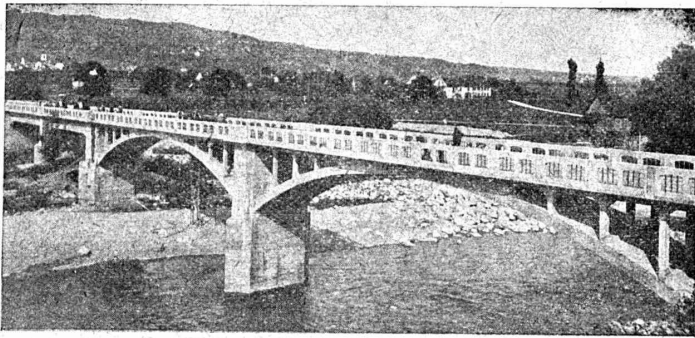


□
Grands stocks — Exposition permanente à ZURICH Unterer Mühlesteig 2

J. J. RUEGG :: ZURICH II

Seestrasse, 30

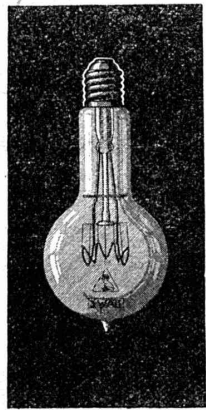
Téléphone : Selnau 66.92.



Entreprise des Travaux publics et Bâtiments.

Bureau d'ingénieur pour projets et exécution.

Construction de bâtiments industriels, usines, etc. Fondations hydrauliques, correction des fleuves.



LAMPES

à filament étiré

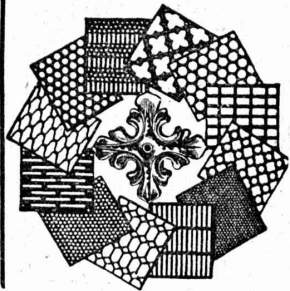
1 Watt et 1/2 Watt

Fabrication exclusivement suisse

LUMIÈRE S.A.
ZOUG (Suisse)

USINE à GOLDAU

Tôles perforées



H. HEER & C^o
OLTEN 7354

TRANSMISSIONS USAGÉES

D'occasion:

POULIES, etc.

BERTSCHINGER FRÈRES & Cie

WALLISELLEN, près ZURICH

Téléphone N° 2.

Adresse télégr. Gebertschinger.



CALCULS DE STABILITÉ



Projets - Devis - Mise en soumission - Surveillance - Expertise

BÉTON ARMÉ et CONSTRUCTIONS DIVERSES

A. PARIS, Ingénieur-Conseil indépendant
des brevets et des entreprises

Avenue Jomini :: LAUSANNE :: Téléph. 46.92



Henri Brändli, Horgen

Fabrique de carton bitumé, ciment ligneux

Spécialité :

Plaques isolatrices asphaltées

en toutes épaisseurs et de tous genres pour

Couvertures imperméables de ponts, tunnels, passages, chapes de voûte, soubassements, etc.

ISOLATIONS (Fourniture et pose)

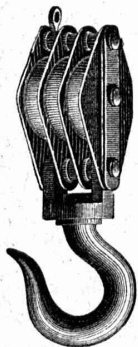
ISOLATIONS

Feutre et tapis isolant.

Asphalte isolant.

Meilleures références.
Télégr. Henri Brändli.

Service soigné.
Téléphone : 38



Palans, treuils, moufles

Chaines et Cordages

Max Schmidt & C^{ie}

LAUSANNE

BAUER S. A.

ZURICH 6

Fabrique spéciale de Coffres-forts

Portes blindées

Compartiments de location pour banques.

Meubles de bureau en acier - Etagères pour livres
et dossier - Installation de Bibliothèques et Archives.

La plus ancienne et la plus importante fabrique suisse de la branche
Fondée en 1862

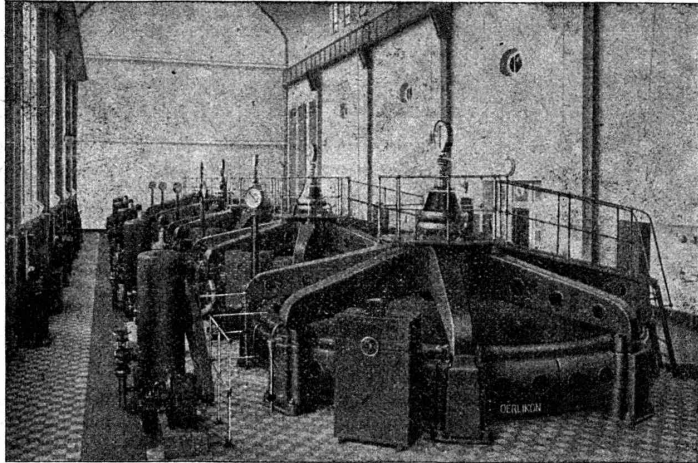
Ateliers de Construction

OERLIKON

Bureau de LAUSANNE
GARE DU FLON

Salle de 5 génératrices

à axe vertical accouplées avec turbines
hydrauliques à faible chute.



SIKA

Avec de „Sika“
bouché e dense!



est reconnu le plus sûr
moyen d'arrêter
l'humidité
et les infiltrations
même sous la plus
grande pression d'eau.

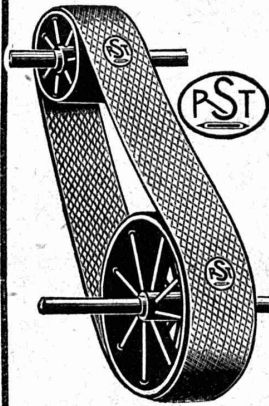
ÉTANCHÉITÉ ABSOLUE
Toutes garanties.

...

KASP. WINKLER & C^{ie}
ZURICH V

Téléph. Selnau 3963. Télégr. Sika

Courroies



en coton et en poils de chameau,
pour transmission ;
en chanvre,
pour élévateurs et monte-charges ;
en coton et en chanvre,
pour transporteurs.

Tuyaux en Chanvre
pour tous usages.

ROBERT SUTER & C^o
THAYNGEN-SCHAFFHOUSE

IMPRIMERIE LA CONCORDE

Direction : LAUSANNE

Th. Pache-Tanner JUMELLES, 4
J. Pache-Périllard Téléphone 35 95

Impressions commerciales et artistiques

Tirages en couleurs, illustrations, Labeurs

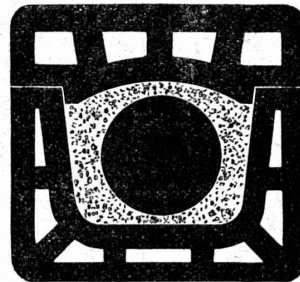
Journaux, volumes, brochures, catalogues

Circulaires :: Enveloppes :: Programmes

Cartes de visite et d'adresse, Obligations

Faire-part, Registres :: Algèbre, Musique

CANIVEAUX pour câbles



A. G. der Ziegelfabriken Thayngen
und Rickelhausen.

Prospectus et échantillons
sur demande.

THAYNGEN
Ct. de Schaffhouse

TUYAUX FONTE DE CHOINDEZ



Tubes acier à emboîtement

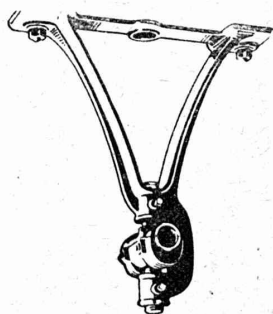
Lausanne.

Constructions Métalliques

C. Wolf & C^{ie}, Nidau (Berne)



∞ SOCIÉTÉ DES USINES DE LOUIS DE ROLL ∞
SUCCURSALE: USINE DE CLUS CT. DE SOLEURE



TRANSMISSIONS MODERNES

avec paliers à graissage à bagues ou à billes.

Installations de transmissions complètes pour toutes les branches de l'industrie.

Embrayages à friction système Benn, brevetés.

Embrayages électromagnétiques à friction, brevetés en Suisse et à l'étranger.

Poulies en fonte. Galopins à graissage automatique ou sur roulement.

Concessionnaires pour la Suisse des

Transmissions LÉNIX brevetées.

G. RUTTIMANN :: LAUSANNE

ENTREPRISES ÉLECTRIQUES



TÉLÉPHONE 3322

Maison spéciale pour la construction de

Réseaux électriques aériens

SOCIÉTÉ ANONYME

BROWN, BOVERI & C^{ie}, BADEN (Suisse)

Bureau Technique pour la Suisse Romande: Lausanne, Avenue de la Gare, 3 :: Téléphone 2159

Transformateurs de tension et d'intensité.

ESSAYÉS OFFICIELLEMENT



Transformateurs de tension
type TLM^e 151, 161



Transformateurs de tension
type TOM^e 151, 161, 251



Transformateurs de tension
type TOM^e 321, 331, 341, 351, 361, 371

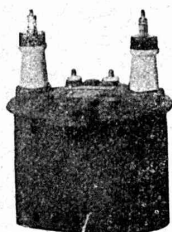


Transformateurs de tension
type TOM^e 451, 461, 471

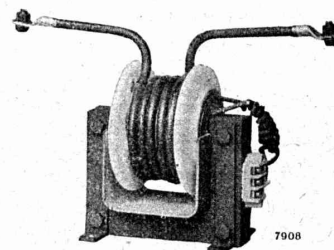


Transformateurs d'intensité: type C¹, A⁶, A⁸, A¹⁰, A¹²

Demander tarifs A³T VII; A³T VII^a, A³T VI



Transformateur de tension monophasé type TLM 151



Transformateur d'intensité Type C jusqu'à 200 Amp.