

**Zeitschrift:** Bulletin technique de la Suisse romande  
**Band:** 44 (1918)  
**Heft:** 26

## Werbung

### Nutzungsbedingungen

Die ETH-Bibliothek ist die Anbieterin der digitalisierten Zeitschriften. Sie besitzt keine Urheberrechte an den Zeitschriften und ist nicht verantwortlich für deren Inhalte. Die Rechte liegen in der Regel bei den Herausgebern beziehungsweise den externen Rechteinhabern. [Siehe Rechtliche Hinweise.](#)

### Conditions d'utilisation

L'ETH Library est le fournisseur des revues numérisées. Elle ne détient aucun droit d'auteur sur les revues et n'est pas responsable de leur contenu. En règle générale, les droits sont détenus par les éditeurs ou les détenteurs de droits externes. [Voir Informations légales.](#)

### Terms of use

The ETH Library is the provider of the digitised journals. It does not own any copyrights to the journals and is not responsible for their content. The rights usually lie with the publishers or the external rights holders. [See Legal notice.](#)

**Download PDF:** 15.10.2024

**ETH-Bibliothek Zürich, E-Periodica, <https://www.e-periodica.ch>**

# BULLETIN TECHNIQUE

## DE LA SUISSE ROMANDE

Organe en langue française de la

SOCIÉTÉ SUISSE DES INGÉNIEURS ET DES ARCHITECTES

ainsi que de

l'Association des Anciens Elèves  
de l'Ecole d'Ingénieurs de l'Université de Lausanne  
et des Groupes Romands de la G. e. P.

### COMITÉ DE RÉDACTION

Président : D<sup>r</sup> P. PICCARD, ingénieur, à Genève.  
Secrétaire : HENRY BAUDIN, architecte, à Genève.

### MEMBRES :

*Fribourg* : MM. F. BROILLET, architecte ; J. LEHMANN, ingénieur cantonal ; R. DE SCHALLER, architecte. — *Vaud* : MM. EPITAUX, architecte ; W. GRENIER, ingénieur, professeur honoraire de l'Université de Lausanne ; E. JOST, architecte ; CH. TRÉVENAZ, architecte. — *Genève* : MM. E. IMER-SCHNEIDER, ingénieur-conseil ; PAUL PICCARD, ingénieur-constructeur. — *Ch. Weibel*, architecte. — *Neuchâtel* : MM. ED. ELSKES, ingénieur, A. MÉAN, ingénieur cantonal, F. PRINCE, architecte. — *Valais* : M. F. DE STOCKALPER, ingénieur.  
RÉDACTEUR : D<sup>r</sup> H. DEMIERRE, ingénieur, Valentin, 2, Lausanne.

### CONSEIL D'ADMINISTRATION DU BULLETIN TECHNIQUE :

E. IMER-SCHNEIDER, ingénieur-conseil, *président* ; J. CHAPPUIS, ingénieur. — A. DOMMER, ingénieur. — H. MEYER, architecte. — F. ROUGE, libraire.

ADMINISTRATION : LIBRAIRIE F. ROUGE & C<sup>o</sup>, 6, RUE HALDIMAND, LAUSANNE

### ABONNEMENTS :

Suisse : 1 an, 12 francs  
Etranger : 14 francs

Pour sociétaires :

Suisse : 1 an, 10 francs  
Etranger : 12 francs

Prix du numéro :  
75 centimes.

Pour les abonnements  
s'adresser à la librairie  
F. Rouge & C<sup>o</sup>, à Lausanne.

### ANNONCES :

40 centimes la ligne  
Rabais pour annonces répétées

Tarif spécial pour  
fractions de pages

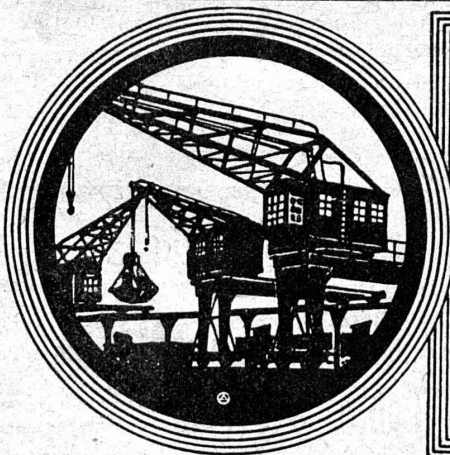
S'adresser exclusivement  
à l'*Indicateur Vaudois*  
(Société Suisse d'Édition)  
Jumelles, 4, Lausanne.

Appareils  
sanitaires  
en gros

# Troesch & C<sup>o</sup>

## Berne

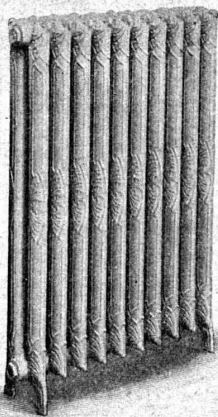
Agents  
des  
Farnley Iron Co., Leeds  
Doulton & C<sup>o</sup> L<sup>td</sup>, Londres



# DEMAG

## Installations et Grues de Ports. Installations de transport et de chargement.

Bureau : ROBERT AEBI & C<sup>o</sup> ZURICH I. Werdmühleplatz 2  
**DEUTSCHE MASCHINENFABRIKAG  
DUISBURG**



FABRIQUE LAUSANNOISE d'APPAREILS de CHAUFFAGE

## G. Weber, constructeur, Lausanne

Maison fondée en 1889

CHAUFFAGES CENTRAUX - Ventilation

Chauffages par pulsion d'air chaud.

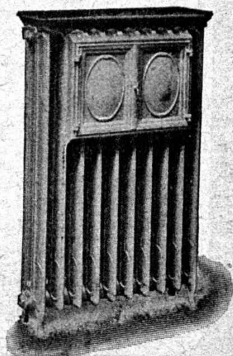
Spécialité soignée d'installation de

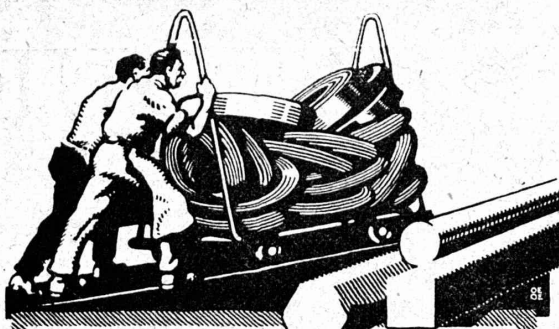
Cuisines complètes pour Hôtels, Pensions, etc.

Broches MARMITES A VAPEUR Grillades  
BUANDERIES COMPLÈTES, SIMPLES ET A VAPEUR

Références de tout premier ordre.

Exposition Nationale Suisse, Berne 1914, Groupe 20, MÉDAILLE D'OR





## TRÉFILERIES RÉUNIES S.A. BIENNE

FERS & ACIERS  
 ÉTIRÉS DE PRÉCISION, POLIS, RONDS, CARRÉS, HEXAGONES & AUTRES PROFILS  
 QUALITÉS SPÉCIALES POUR VIS & DÉCOLLETAGES  
 ARBRES DE TRANSMISSIONS  
 EN ACIER SPECIAL, COMPRIMÉS, OU TOURNÉS  
 FERS & ACIERS LAMINÉS A FROID  
 JUSQU'À 300 mm DE LARGEUR  
 FEUILLARDS POUR EMBALLAGES

GRAND PRIX EXPOSITION NATIONALE SUISSE BERNE 1914

## GRANITS DU TESSIN

Société Anonyme H. Schulthess

Siège à PERSONICO, capital fr. 300,000

Direction à Lavorgo (Tessin)

Téléph. 8

ESCALIERS, BALCONS  
 SOUBASSEMENTS, TRAVAUX de FAÇADE

SPÉCIALITÉ :

Granit fin blanc de Verzasca pour travaux soignés,  
 gneiss blanc pour revêtements d'escaliers en fer  
 ou en béton armé.

RÉFÉRENCES DE PREMIER ORDRE

Représentants :

à Genève M. A. Guelpa, Rue du Stand, 53  
 à La Chaux-de-Fonds, M. R. Chapallaz, architecte

## A. MOREL ATELIER d'HÉLIOGRAPHIE ET DE PEINTURE DÉCORATIVE LAUSANNE

JUMELLES 2 TÉLÉPHONE 3.27

### HÉLIOGRAPHIE

Spécialité "PROCÉDÉ à SEC,,

DESSINS TECHNIQUES

FRISES

TAPISSERIES

AFFICHES

en une ou plusieurs couleurs, suivant  
 dessin exécuté par le client ou la maison

### DÉCORATION

BÂTIMENTS · MAGASINS · RESTAURANTS

ENSEIGNES

BOIS TEINTÉS - DORURE

PROJETS ET DEVIS GRATIS

## Société Anonyme "Union", à Bienne (Suisse)

Première Fabrique Suisse de CHAINES SOUDÉES

par procédé électrique breveté

CHAINES en TOUS GENRES



pour l'Industrie et l'Agriculture.

CHAINES CALIBRÉES et ÉPROUVÉES de la plus haute résistance  
 pour Grues et Monte-charges.

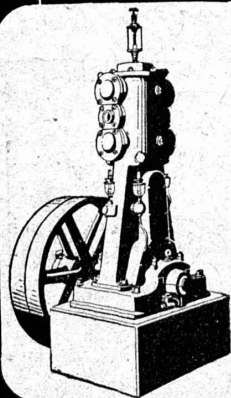
N. B. — La chaîne courante n'est vendue que par les marchands de fer.

## Siegrist & Stokar, Schaffhouse (Suisse)

Fabrique spéciale

d'Articles de Dessin et de Mesurage

Tables à dessin



## Ateliers de Construction Burckhardt, Bâle

Compresseurs

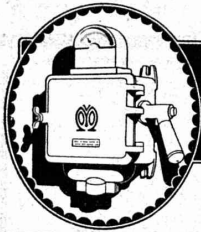
Pompes à vide sèches

Pompes à vide humides

Essoreuses

Machines spéciales pour la teinture et pour l'apprêt.

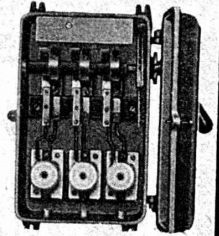




**MOVO-S-A  
VEVEY**

Fabrique d'Appareils électriques

Coffrets de manœuvre - Interrupteurs-commu-  
teurs étoile-triangle - Disjoncteurs-automatiques  
Limiteurs de courant - Interrupteurs à pression  
Interrupteurs à flotteurs - Boîtes de bran-  
chement pour fusibles - Interrupteurs à levier  
Prises de courant - Lamelles en fil d'argent



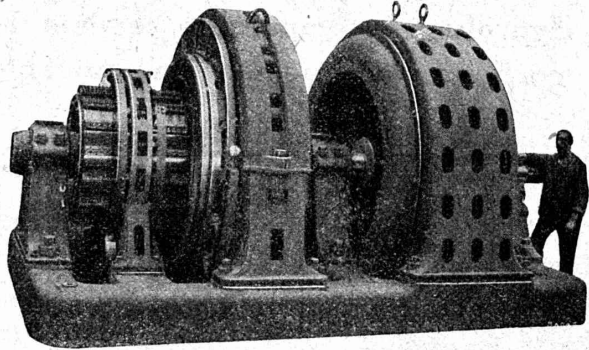
## S.A. des ATELIERS de SÉCHERON

(Brevets Thury)

**G E N È V E**

Ci-devant C<sup>o</sup> DE L'INDUSTRIE ÉLECTRIQUE ET MÉCANIQUE

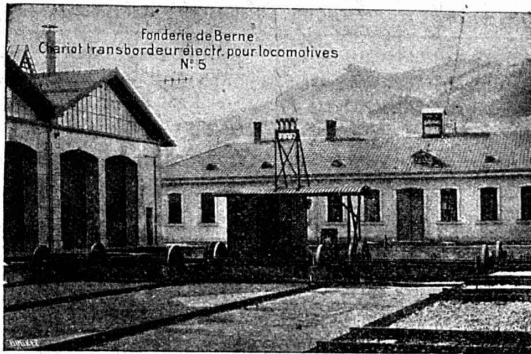
MACHINES ÉLECTRIQUES EN TOUS GENRES  
ET DE TOUTES PUISSANCES  
COURANTS ALTERNATIFS ET CONTINU  
ÉLECTROCHIMIE — TRACTION — RÉGULATEURS  
TRANSPORTS DE FORCE ET DISTRIBUTION D'ÉNERGIE  
SPÉCIALITÉS DE SURVOLTEURS-DÉVOLTEURS



## Société des USINES de LOUIS de ROLL

Succursale : FONDERIE DE BERNE, à Berne.

Lettres et Télégrammes : Fonderie de Berne, à Berne. Téléphone : 10.66



Fonderie de Berne  
Chariot transbordeur électr. pour locomotives  
N<sup>o</sup> 5

Appareils de levage : Ponts roulants, grues pivotantes,  
grues de chargement, etc., pour  
commande à bras et commande électrique.

Machines pour tourbières : Malaxeurs et transporteurs.

Matériel de chemins de fer : Ponts tournants et cha-  
riots transbordeurs,  
branchements et croisements pour voies normales et  
voies étroites, Barrières.

Chemins de fer de montagne : Funiculaires complets,  
avec freins spéciaux (sys-  
tèmes brevetés), depuis 1898 80 exécutions.

Superstructures à crémaillère : Systèmes : Riggenschach,  
Abt, Strub, Peter, etc.

Barrages : Installations métalliques et mécaniques pour  
barrages et canaux, grilles, machines pour  
nettoyer les grilles, treuils, etc.

Renseignements sur des installations faites, références  
Projets et Devis sont à disposition.

Manufacture de Papiers  
**STOUKY, BAUMGARTNER & C<sup>o</sup>**  
LAUSANNE et RENENS

Spécialité de Papiers  
utilisés dans l'Industrie du Bâtiment

**ÉLECTRICITÉ**  
**Jules CAUDERAY**

Maison fondée en 1866  
Rue d'Etraz, 28- LAUSANNE  
Téléphone 10.63

■ ■ CALCULS DE STABILITÉ ■ ■  
Projets - Devis - Mise en soumission - Surveillance - Expertise  
**BÉTON ARMÉ et CONSTRUCTIONS DIVERSES**

**A. PARIS**, Ingénieur-Conseil indépendant  
des brevets et des entreprises  
Avenue Jomini :: LAUSANNE :: Tél. 46.92

## TRAVAUX D'ASPHALTAGE

Asphalte caoutchouté monolithe  
Planelles et pavés en Asphalte comprimé pour Couvertures,  
Terrasses, Trottoirs, Jeux de quilles, Tennis et Chaussées.  
Couvertures en ciment volcanique.

Plaques isolatrices en asphalte.  
Emulsion Étanchéité garantie Isolants divers.

**ROSSO & SCHNEEBELI**

Successeurs de H. LAVANCHY  
LAUSANNE: Petit-Chêne, 10 (Tél. 26) VEVEY: Torrent, 10 (Tél. 151)

## BAUMANN FRÈRES

Ateliers pour la construction de  
Ressorts en tous genres



**RÜTI**  
(ZÜRICH)

RESSORTS EN FIL D'ACIER DE 0,2-50 mm. D'ÉPAISSEUR  
en fil de laiton, nickel et bronze

pour toutes machines et appareils  
RESSORTS EN TOLE D'ACIER TREMPÉ BLEUI  
RONDELLES A RESSORT

Articles techniques pour l'industrie textile

Calculs pour la capacité de charge à disposition  
de nos clients



# Cérésite

Brevetée  
s. g. d. g.

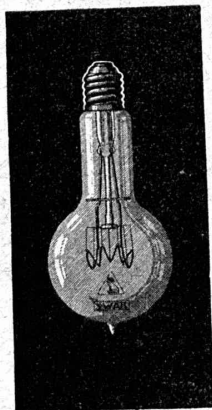
Hydrofuge incomparable rendant le mortier rigoureusement imperméable

Représentants généraux pour la Suisse :

**Gétaz, Romang, Ecoffey s. A.**

LAUSANNE. tél. 3880. · VEVEY, tél. 77.

Adresse Télégraphique : Matériaux.



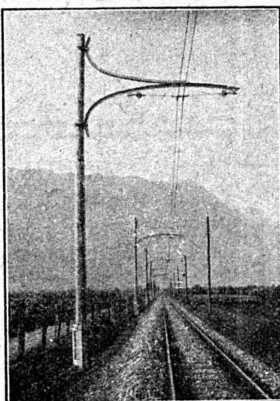
## LAMPES

à filament étiré

1 Watt et 1/2 Watt  
Fabrication exclusivement suisse

**LUMIÈRE S.A.**  
**ZOUG (Suisse)**

USINE à GOLDAU



## BIGLER, SPICHIGER & C<sup>ie</sup>, S. A.

à BIGLEN (Berne)

Fabrique de meubles en fer et de machines

Fabrication spéciale pour

**Matériel de lignes de contact et Matériel  
d'équipement de chemins de fer électriques**

DIRECTION : Ing. MORGENTHALER

**BUREAU TECHNIQUE à BERNE**

Adresse pour la correspondance : BIGLER, SPICHIGER & C<sup>ie</sup>, à BERNE  
Téléphone N° 26 20 ☉ Adresse télégraphique : ELECTROBIGLEN BERNE

ATELIERS MÉCANIQUES -  
SERRURERIE MÉCANIQUE -  
- FORGE MÉCANIQUE -  
ÉTAMPAGE -- PRESSAGE

MENUISERIE MÉCANIQUE  
PEINTURE -- SOUDURE AU-  
TÔGÈNE -- FABRICATION  
D'ARTICLES EN SÉRIES



## Henri Brändli, Horgen

Fabrique de carton bitumé, ciment ligneux.

### Asphaltages en tous genres

pour Travaux publics, Bâtiments, Chemins de fer, Ponts, Chaussées, etc.  
Parquet sur asphalte. Carrelage de bois mis en asphalte.

Meilleures références.  
Télégr. Henri Brändli.

Service soigné.  
Téléphone : 38

## Fonte pour canalisation

à haute pression

des Usines de Choindex

TUYAUX FER ÉTIRÉ

**Max Schmidt & C<sup>ie</sup>, Lausanne**

## BAUER S. A.

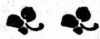
**ZURICH 6**

Fabrique spéciale de Coffres-forts  
- Portes blindées

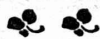
Compartiments de location pour banques.

Meubles de bureau en acier - Etagères pour livres  
et dossier - Installation de Bibliothèques et Archives.

La plus ancienne et la plus importante fabrique suisse de la branche  
Fondée en 1862



# E. BECK



## PERLES, PRÈS BIENNE

Télégrammes : PAPPBECK

Téléphone

Fabrique pour

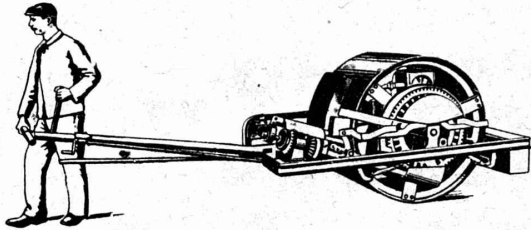
### Plaques d'asphalte pour isolations en tous genres

Tapis d'isolation :: Plaques asphaltées en liège

Papier pour couverture :: Carton bitumé cannelé :: Carbolineum  
et tous les produits d'asphalte et de goudron.

## U. AMMANN, Ateliers de Constructions

LANGENTHAL (Suisse)



SPÉCIALITÉ DE

### MACHINES POUR LA CONSTRUCTION DE ROUTES

Concasseurs et moulins,  
Défonceuses,

Collecteurs pour boue,  
Goudronneuses,

Rouleaux pour routes et trottoirs,  
Elévateurs, Monte-charges, Transmissions

## Etablissements U.H. Hildebrand & Co

INGÉNIEURS-CONSTRUCTEURS

Fondés en 1909

### DÉPARTEMENT REVENTE

PARIS IX<sup>e</sup>

10, Rue Nouvelle  
(Rue de Clichy)

Téléphone : Central 48.60

GENÈVE

Rue Chaponnière 3

Téléphone 68.11

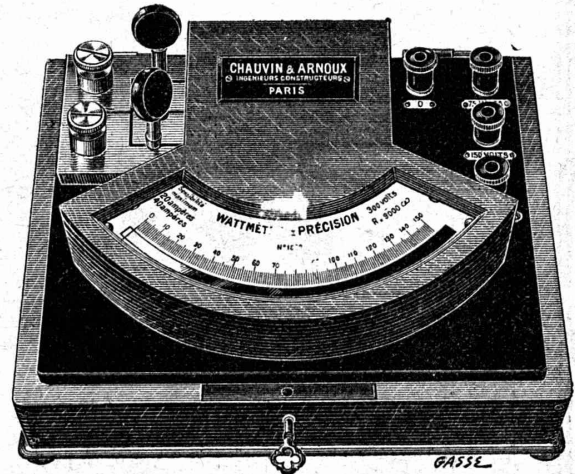


Adresse télégraphique :

Hiltebing Paris.

Adresse télégraphique :

Hiltebing Genève.



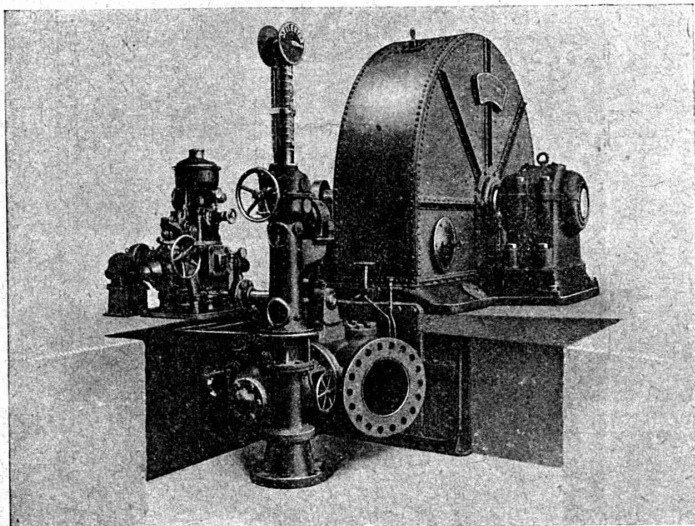
Concessionnaires p<sup>r</sup> la Suisse de la Maison Arnoux V<sup>ve</sup> Chauvin & C<sup>ie</sup> à Paris

## STÉ A<sup>M</sup>E DES ATELIERS

# PICCARD, PICTET & C<sup>IE</sup>

### GENÈVE

CENTRALE DE BJOELVEFOSSEN (Norvège).



TURBINE PELTON de 12,000 HP. CHUTE : 828 mètres.

# TURBINES HYDRAULIQUES

POUR TOUTES CHUTES  
&  
TOUTES PUISSANCES

RÉGULATEURS  
DE PRÉCISION  
À PRESSION D'HUILE

SYSTÈMES BREVETÉS



*Lampes*  
**Wotan-**  
*à remplissage gazeux*

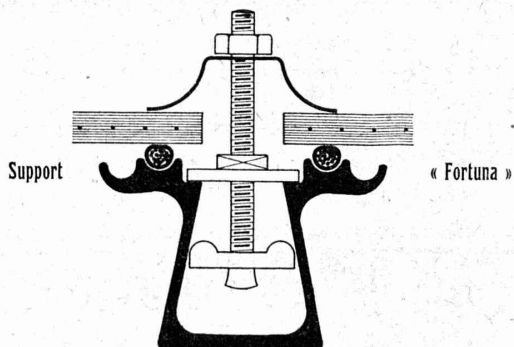
*sont actuelles*

*Le remplissage avec un  
gaz noble permet  
la plus haute exploitation  
du courant.*

*Siemens-Schuckertwerke*  
*Bureau Zurich*

CONSTRUCTION  
de  
**Toitures sans Mastic**  
(Système Zimmermann)

Toiture éprouvée pour  
fabriques, gares, etc.



**Walther & Müller**

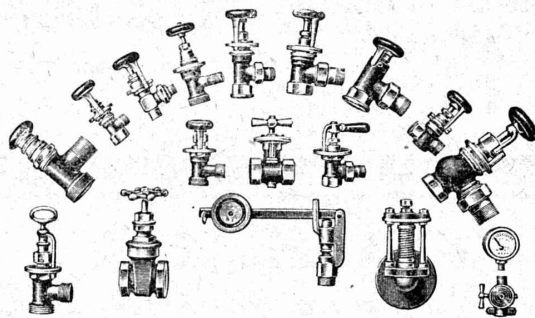
BERNE  
BUREAU TECHNIQUE

Demandez notre visite.

TÉLÉPHONE 912.

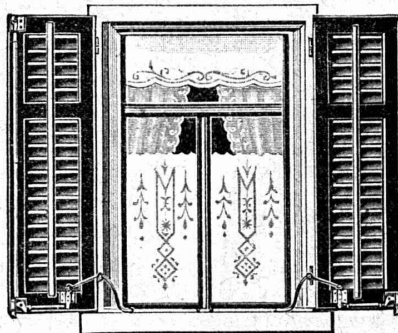
Adresse télégraphique: WALTHERMULLER

**Fonderie et Robinetterie de Lyss**



Spécialité: Robinetterie pour chauffages centraux

**Tourne-volets "Universel"**



BREVET + N° 55511 D. R. P. N. 244,340

Exposition Nationale Suisse 1914: MÉDAILLE D'OR  
Exposition Internationale pour le bâtiment 1913, à Leipzig  
MÉDAILLE D'ARGENT

Pour manœuvrer les volets  
à fenêtres fermées. Za 2019 g

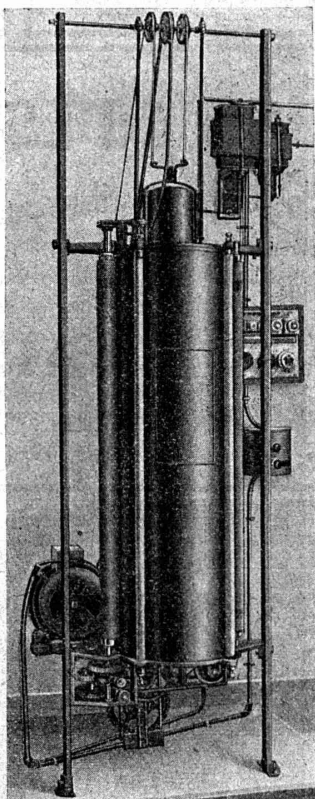
**H. HESS, Pilgersteg-Ruti (Zurich)**

**APPAREILS  
ÉLECTRIQUES  
d'Héliographie**

brev. + 75559

fournit

**Société Suisse  
d'Héliographie S.A.**  
ZURICH



**INDICATEUR VAUDOIS**

Livre d'adresses de Lausanne et du Canton de Vaud. — Dans toutes librairies.

:: PARAIT CHAQUE ANNÉE EN JANVIER ::

**PRESSPAN  
WEIDMANN**



Feuilles en toutes  
épaisseurs depuis  
1/10 m Rouleaux et  
rubans continus de 1/10 à 1 m Presspan  
huilés et vernis. Presspan micacés. Pièces  
découpées, pièces isolantes diverses. De-  
mandez offres et échantillons. **FABRIQUE  
DE CARTONS PRESSPAN ET DE MATIÈRES  
ISOLANTES POUR L'ELECTRICITE-CI-DEVANT**

**H. WEIDMANN S.A.**

RAPPERSWIL

SUISSE





**ATELIERS MÉCANIQUES**  
**ACMÉ**  
**LAUSANNE**  
 12, Av. Fraisse. Tél. 1943  
**JEAN LIEBER**

# MACHINES THERMOGÈNES brev.

pour chauffer au pétrole et à l'huile lourde

pour plier, frotter, redresser à chaud, braser, tremper, recuire. Pour sécher des moules de fonderies. pour la chauffe avant soudure autogène, pour chauffer des fours à cémenter, à tremper, à recuire, etc.

## PARQUETERIE D'AIGLE FONDÉE EN 1855

Milan 1906 DIPLOME D'HONNEUR avec MÉDAILLE D'OR  
 GRAND PRIX  
 Exposition Internationale Lyon 1914  
 MÉDAILLE D'OR  
 Exposition Nationale Berne 1914.



Représentée à Lausanne par M. J. MERLE, Maupas, 13.  
 à Montreux par M. Alb. CHENEVAL, rue du Théâtre.  
 à Genève par M. Claude MERLE, rue des Sources, 9.

## FABRIQUE D'INGRÉDIENTS POUR LA TREMPE

FONDÉE EN 1886

TÉLÉGRAMME : BRUN WÆDENSWIL — TÉLÉPHONE 102

Production journalière 15,000 kg.



Palier chauffant.

**Ed. BRUN, Wædenswil (Zurich)**

Première fabrique spéciale de matériaux pour la trempe et la soudure, de graisse et huile réfrigérantes, etc.

### Graisse et Huile réfrigérantes "Brun"

Graisse et huile réfrigérantes pour paliers, permettant de remettre des paliers chauffés en un délai très court à leur état normal. Refroidit les paliers chauds et les empêche de se chauffer, en nettoyant en même temps les coussinets de toute impropreté pendant la marche.

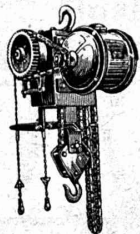
Se recommande pour la mise en marche de nouvelles machines.

Economie de temps, de force, de charbon et d'argent.



Palier refroidi pendant la marche au moyen de la graisse ou de l'huile réfrigérante Brun.

EXPORTATION



Palans électriques  
 Ponts roulants et  
 installations de transports  
 électriques.

Fabrique d'Ascenseurs  
 et de Machines

**SCHINDLER & C<sup>ie</sup>**  
**LUCERNE**

Division appareils de levage.

## Coffres-forts

de construction incombustible  
 et incrochetable  
 fabriqués par la maison

**A. & R. WIEDEMAR**

Fondée en 1862 à Berne Fondée en 1862

Médaille d'Or : Exposition Nationale Suisse Berne 1914



## Société Genevoise

d'Instruments de Physique. Genève

Installations frigorifiques.

Chaudronnerie légère

Outils de précision.

Compteurs électriques.