

Objektyp: **Advertising**

Zeitschrift: **Bulletin technique de la Suisse romande**

Band (Jahr): **44 (1918)**

Heft 4

PDF erstellt am: **12.07.2024**

Nutzungsbedingungen

Die ETH-Bibliothek ist Anbieterin der digitalisierten Zeitschriften. Sie besitzt keine Urheberrechte an den Inhalten der Zeitschriften. Die Rechte liegen in der Regel bei den Herausgebern.

Die auf der Plattform e-periodica veröffentlichten Dokumente stehen für nicht-kommerzielle Zwecke in Lehre und Forschung sowie für die private Nutzung frei zur Verfügung. Einzelne Dateien oder Ausdrucke aus diesem Angebot können zusammen mit diesen Nutzungsbedingungen und den korrekten Herkunftsbezeichnungen weitergegeben werden.

Das Veröffentlichen von Bildern in Print- und Online-Publikationen ist nur mit vorheriger Genehmigung der Rechteinhaber erlaubt. Die systematische Speicherung von Teilen des elektronischen Angebots auf anderen Servern bedarf ebenfalls des schriftlichen Einverständnisses der Rechteinhaber.

Haftungsausschluss

Alle Angaben erfolgen ohne Gewähr für Vollständigkeit oder Richtigkeit. Es wird keine Haftung übernommen für Schäden durch die Verwendung von Informationen aus diesem Online-Angebot oder durch das Fehlen von Informationen. Dies gilt auch für Inhalte Dritter, die über dieses Angebot zugänglich sind.

SOUMISSIONS

La Direction générale des C. F. F. met en soumission l'exécution, en trois lots, des travaux de maçonnerie, de pierre de taille, de béton armé, de charpente et de couverture pour la construction du bâtiment des machines, de l'installation de distribution et des transformateurs de l'usine hydro-électrique de Ritom, à Piotta.

Les travaux comprennent principalement : P1224 Y

maçonnerie	env. 6700 m ³
pierre de taille	» 600 m ³
béton armé	» 180 m ³
charpente	» 350 m ³
couverture	» 5000 m ²

On peut consulter les plans et les cahiers des charges et se procurer les formulaires de soumission au bureau de l'architecte, N° 88, à la direction générale, bâtiment d'administration des C. F. F., rue de l'Université 6, à Berne, et au Bureau des travaux de l'usine de Ritom à Piotta (Tessin).

Les offres devront parvenir à la direction générale des C. F. F., à Berne, le 15 mars 1918 au plus tard, sous pli fermé portant la suscription : « Construction de l'usine de Ritom ». Elles seront valables jusqu'au 30 avril 1918.

Offres d'exploitation de Brevets d'invention **E. IMER-SCHNEIDER** INGÉNIEUR CONSEIL GENÈVE

Les propriétaires des brevets suisses suivants désirent entrer en relations avec des fabricants suisses, en vue de la fabrication des articles brevetés et seraient disposés à céder des licences d'exploitation ou à vendre leurs brevets :

- N° 65016, du 3 juillet 1913 pour: Condensateur électrique et procédé pour sa fabrication, et N° 73117 du 9 décembre 1915 pour: Indicateur de mise à terre pour lignes électriques, **Georges Giles**, et les brevets allemands correspondants N° 294923 du 1 mai 1914 et G. N° 43507 VIII/21 e du 14 décembre 1915.
- N° 59748, du 15 février 1912, **Armand Couaillet**, pour: Allumeur-extincteur automatique.
- N° 70678, du 23 mars 1915 et N° 64315, du 28 décembre 1912, **Blackstone, Carter et Carter**, pour: Dispositif pour l'introduction du combustible dans les moteurs à combustion interne.
- N° 71120, du 29 mars 1915, **Peder Wessel**, pour: Limiteur de courant à fil chaud pour courant alternatif.
- N° 68995, du 7 novembre 1914, **J. M. Voith**, pour: Dispositif de guidage pour les barres de support de machines automatiques à fabriquer les allumettes à dispositifs de poussées multiples.

Prière d'adresser les offres ou propositions à **M. E. Imer-Schneider**, ingénieur-conseil, 8, Boul. James Fazy, à **Genève**, qui les transmettra à qui de droit.

NOS

Ciments

résistant à l'action des

acides

lient des matériaux de différents genres. Ils s'emploient pour les carrelages, revêtements et lambrissages. Ils résistent non seulement à l'action des acides, mais aussi à celle de l'eau.

Demandez renseignements détaillés et prix de vente à la

FABRIQUE de COLLE à FROID O. MESSMER, BALE

Nous cherchons pour notre bureau de traduction

Traducteur technique

capable et absolument habitué à un travail indépendant, connaissant parfaitement à fond les langues française, italienne et allemande et possédant une longue pratique dans les fabriques de machines.

Les candidats sont priés de soumettre des offres détaillées concernant l'âge, l'activité jusqu'à ce jour, les études faites, les prétentions et la date d'entrée éventuelle et d'y joindre copie de leurs certificats.

SULZER FRÈRES
Société anonyme,
Winterthur.

(Za. 1731 g.)

Nous cherchons pour entrée immédiate un :

Ingénieur agronome

pour la Suisse romande.

Adresser offres avec prétentions à la
Société coopérative Suisse de la Tourbe à Berne,
Bundesgasse, 34. P 904 Y

A LOUER

1-2 excavateurs à benne piocheuse,

à vapeur, à 4 chaînes, contenance de la benne 0,40 m³

Fritz Marti S. A., Berne

CALORIE S. A. — GENÈVE

Chauffage et ventilation
Ateliers de construction
Grosse chaudronnerie et tôlerie
Soudure autogène

Spécialités :

Grilles spéciales pour anthracite du Valais et poussières

**Chaudière de tous genres, marmites à vapeur
Réservoirs, Réchauffeurs
Souffleries.**

Métaux antifrictions

Soudures d'étain

Métaux purs

Articles techniques

Vestit Metal S.A.

Zurich.



OCCASION

A vendre faute d'emploi une certaine quantité de matériel de forgeron et d'entrepreneur.

Pour renseignements, s'adresser à H. Hoog-Mons, entrepr., à Fribourg.

Corps protecteur contre le gel

en mortier et béton

FABRICATION ET VENTE :

Kasp. Winkler & C^{ie} Zurich, 5

Téléphone : Seinau 3963.
Adresse télégraphique : Sika.

Palans à vendre

6 pièces de 750, 1000, 2000, 3000 kilos.
S'adresser sous chiffres 102, à *L'Indicateur Vaudois*, Lausanne.

On cherche à acheter d'occasion un assez grand nombre de

Porteurs d'échafaudages.

Prière d'adresser les offres avec plus justes prix sous chiffre 103, à *L'Indicateur Vaudois*, à Lausanne.

Câbles

de différentes longueurs et de divers diamètres, neufs et usagés à vendre. S'adresser sous chiffres 104, à *L'Indicateur Vaudois*, à Lausanne.

Bétonneuse

tout récent système, à vendre. S'adresser sous chiffres 105, à *L'Indicateur Vaudois*, à Lausanne.

Technicien-mécanicien

spécialisé dans la construction de compresseurs et aspirateurs Vacuum, cherche place pour le 1^{er} avril. Offres sous P 97 *Publicitas S. A.*, Winterthur.

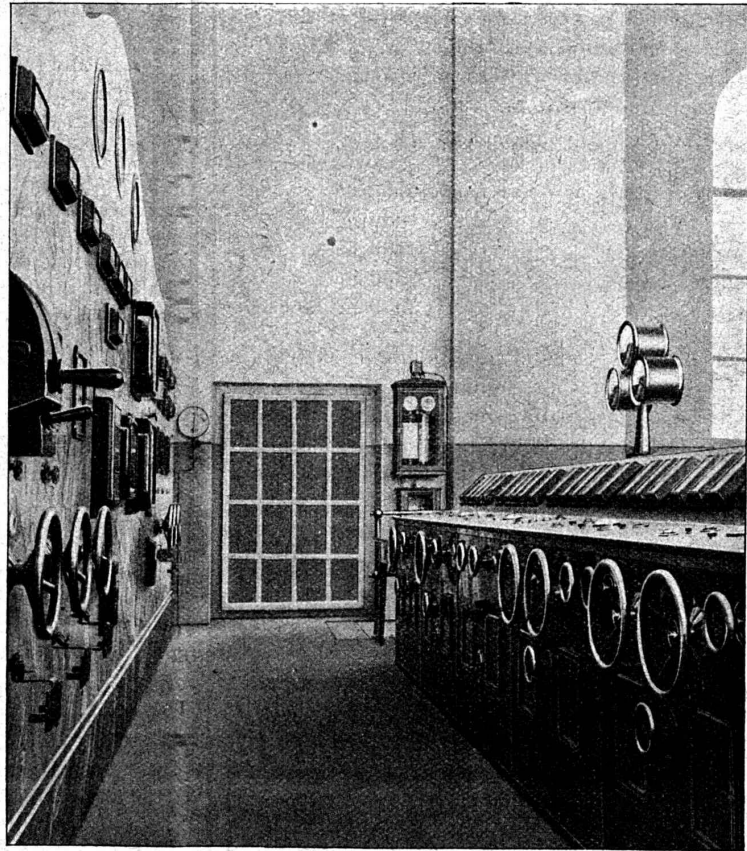
Tôles perforées



H. HEER & C^o
OLTEN 7384

Charles Maier, Schaffhouse (Suisse)

Fabrique d'Appareils Electriques



TABLEAUX DE DISTRIBUTION COMPLETS

Disjoncteurs à bain d'huile :: Interrupteurs pour lignes aériennes :: Sectionneurs
Parafoudres :: Coffrets de manœuvre pour moteurs.

TUYAUX FONTE DE CHOINDEZ

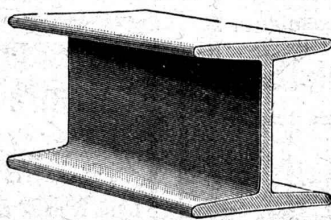


Lausanne.

Tubes acier à emboîtement

MAX SCHMIDT & C^{ie}
LAUSANNE

Fers
I B



profils
spéciaux

de Differdingen

Larges plats, U, zorés, cornières.

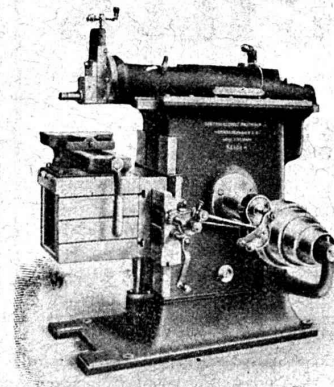
Siegrist & Stokar, Schaffhouse (Suisse)

Fabrique spéciale

d'Articles de Dessin et de Mesurage

.....: Tables à dessin :.....

S. A. des Ateliers de Constructions Mécaniques
de la Suisse Centrale
Ci-devant H. Bossart, Reiden



Etaux limeurs
course 150 mm.

Etaux limeurs
course 300 mm.

Tours parallèles

à banc rompu,
hauteur de pointes 150 et 230 mm.

Scies à froid

TRAVAUX D'ASPALTAGE

Asphalte caoutchouté monolithe
Planelles et pavés en **Asphalte comprimé** pour Couvertures.
Terrasses, Trottoirs, Jeux de quilles, Tennis et Chaussées.

Couvertures en ciment volcanique.

Plaques isolatrices en asphalte.

Emulsion Etanchéité garantie Isolants divers.

ROSSO & SCHNEEBELI

Successeurs de H. LAVANCHY

LAUSANNE: Petit-Chêne, 10 (Tél. 26) VEVEY: Torrent, 10 (Tél. 151)

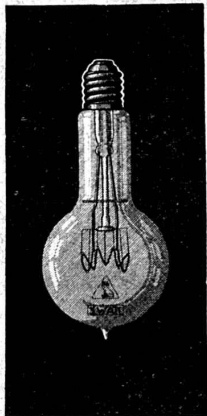
|| CIMENTS ||

résistant aux acides de fruits et minéraux
ne se dissolvant pas dans l'eau.

FABRICATION ET VENTE :

KASP. WINKLER & C^{IE} - ZURICH 5

Téléphone: Selnau 3063. Adresse télégr.: Sika



LAMPES

à filament étiré

1 Watt et 1/2 Watt

Fabrication exclusivement suisse

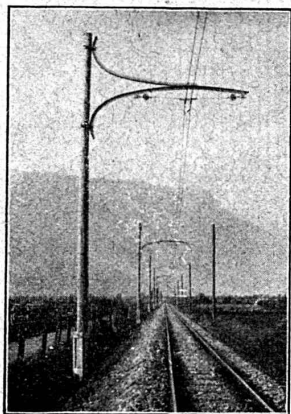
o

LUMIÈRE S.A.

ZOUC (Suisse)

o

USINE à GOLDAU



Fabrique de Meubles en fer Biglen **BIGLER, SPICHIGER & C^{IE}**

Fabrication spéciale pour

**Matériel de lignes de contact et Matériel
d'équipement de chemins de fer électriques**

DIRECTION: Ing. MORGENTHALER

BUREAU TECHNIQUE à BERNE

Adresse pour la correspondance: **BIGLER, SPICHIGER & C^{ie}, à BERNE**
Téléphone N° 26 20 Adresse télégraphique: **ELECTROBIGLEN BERNE**

ATELIERS MÉCANIQUES --
SERRURERIE MÉCANIQUE --
FORGE MÉCANIQUE --
ÉTAMPAGE -- PRESSAGE

MENUISERIE MÉCANIQUE
PEINTURE -- SOUDURE AU-
TOGÈNE -- FABRICATION
D'ARTICLES EN SÉRIES



Henri Brändli, Horgen

Fabrique de carton bitumé, ciment ligneux

Spécialité:

Plaques isolatrices asphaltées

en toutes épaisseurs et de tous genres pour

Couvertures imperméables de ponts, tunnels, passages, chapes de voûte, soubassements, etc

ISOLATIONS (Fourniture et pose) ISOLATIONS
Feutre et tapis isolant. Asphalte isolant.

Meilleures références.
Télégr. Henri Brändli.

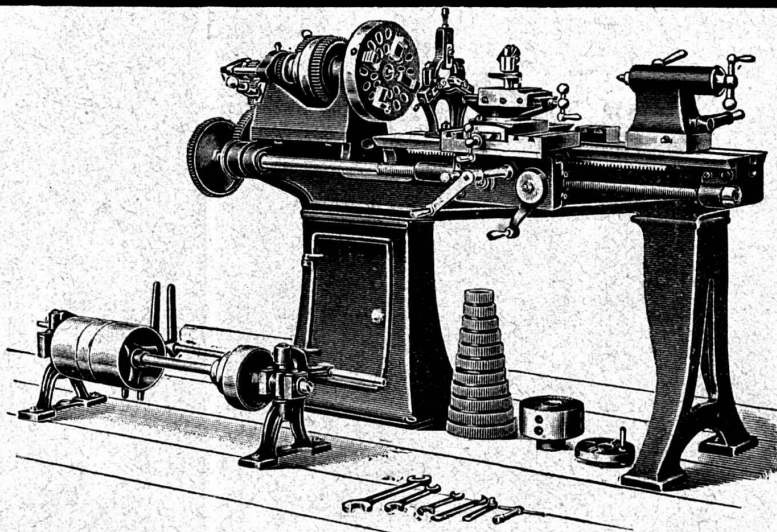
Service soigné
Téléphone: 38

FABRIQUE de MACHINES S.A.

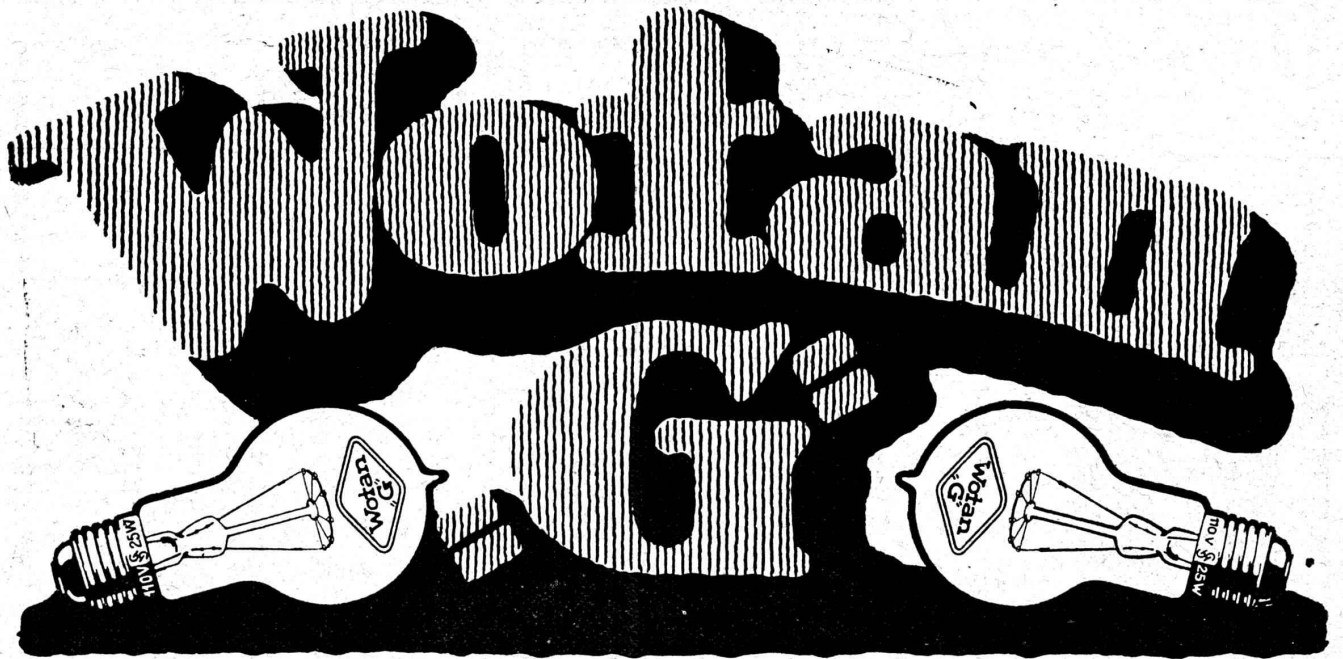
MACHINES-OUTILS

Herzogenbuchsée

Téléphone 38 (SUISSE) Téléphone 38



Type 180-1000 disponibles avec permis d'exportation



La lampe Wotan à remplissage gazeux

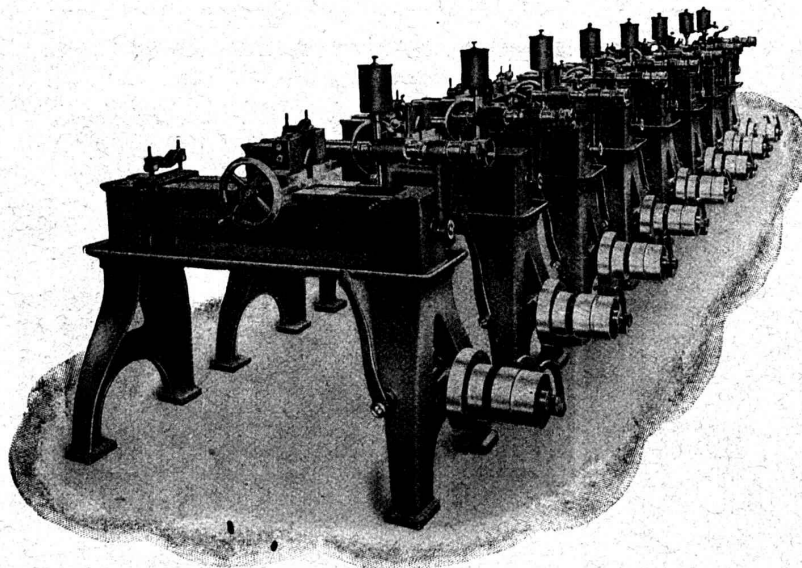
Siemens - Schuckertwerke · Bureau Zurich

Société Suisse de Machines Outils Oerlikon

TÉLÉ GRAPHE OUTIL OERLIKON
PHONE : ZURICH (HOTTINGEN 6943)

10

Livrable dans 2—3 mois :



**Machines à centrer
à deux broches**

pour axes
jusqu'à 120 mm. de diam.



Fabrication en série.

PRESSPAN

WEIDMANN



PRO
PRA

Feuilles en toutes épaisseurs, depuis 1/10 m Rouleaux et rubans continus de 1/10 à 1 m Presspan huilés et vernis. Presspan micacés. Pièces découpées, pièces isolantes diverses. Demandez offres et échantillons. **FABRIQUE DE CARTONS PRESSPAN ET DE MATIÈRES ISOLANTES POUR L'ELECTRICITE CI-DEVANT H. WEIDMANN S.A.**

RAPPERSWIL



SUISSE

ATELIERS DE CONSTRUCTIONS S. A.

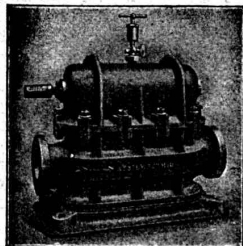
ci-devant A. Schmid
Fondés en 1874

ZURICH

Adr. Télégr. : Sihlfabrik
Téléphone 3511. Selnau

COMPTEURS D'EAU

pour le contrôle de la consommation du combustible nécessaire pour tous les propriétaires de chaudières.



Compteur d'eau à double piston.

Plus de 40.000 appareils en service

- Pompes
- Moteurs à eau
- Turbines
- Compresseurs
- Presses hydrauliques
- Presses à excentrique
- Engrenages à vis sans fin
- Appareils pour la production de gaz d'air, système Schmid
- Appareils orthopédiques, système Prof. Dr. Schulthess

VILLE DE LAUSANNE

ÉCOLE DES MÉTIERS

Un poste de *maître* complètement attaché à l'Etablissement pour les cours *théoriques* (dessin technique, mathématiques élémentaires, physique, mécanique, métallurgie, électricité) est au concours.

Les candidats ingénieurs ou techniciens, mécaniciens ou électriciens, doivent être porteurs d'un diplôme d'une école technique et posséder quelques années de pratique dans l'industrie.

L'enseignement suivant programme comprendra une trentaine d'heures de leçons par semaine, plus les préparations, corrections et travaux spéciaux.

P-10585-L

Traitement : 180-210 fr l'heure de leçons hebdomadaire annuelle suivant capacité, expérience et années de service, plus augmentations légales. Entrée en fonctions fin avril 1918. L'intéressé fera partie d'une caisse de retraite officielle.

Les offres de service se feront sur formulaire spécial qui sera envoyé sur demande par la Direction de l'Ecole et adressées accompagnées de certificats au Département de l'Instruction Publique, 2^{me} Service, à Lausanne, jusqu'au 11 mars 1918, à 6 h. du soir.

SIKA

Pour
imperméabilisation
absolue

contre
les eaux du sous-sol et
de la montagne,
intempéries et humidité

Résiste
à toute épreuve aux
plus grandes pressions.



CONSERVADO

(Coloré, incolore
et inodore.)

Imprégnation (endurissement) de façades, pierres naturelles et artificielles, béton de fondations. Protège contre le salpêtre, efflorescences et toutes sortes d'acides.



IGAS

est employé pour toutes sortes
de mastics et enduits.

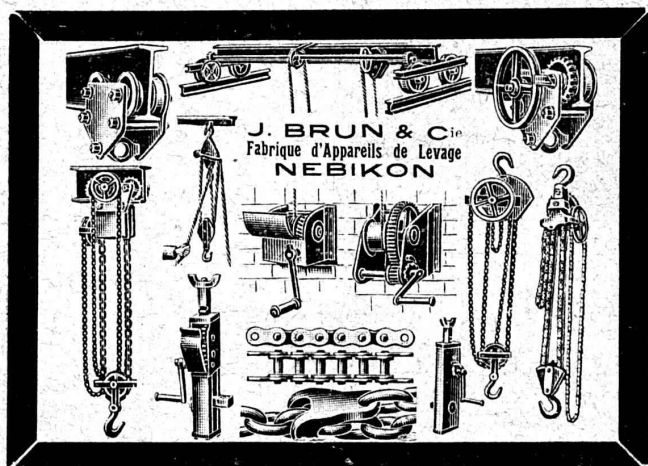
(Produit spécial contre
acides minéraux et de fruits.

Parquets posés environ 20.000 m²
bon marche.
emploi très simple, agréable au pas.

Tous les articles sont éprouvés depuis bien des années. Nous exécutons nous-mêmes les travaux ou fournissons du personnel, en toute garantie. Prospectus et références de premier ordre.

Téléph. : Selnau 3863.
Télégr. : Sika.

KASP. WINKLER & C^o :: ZURICH 5
Fabrication de tous les ARTICLES CHIMIQUES POUR LA CONSTRUCTION



J. BRUN & C^{ie}
Fabrique d'Appareils de Levage
NEBIKON

Imprimerie La Concorde

Jumelles, 4, Lausanne

TRAVAUX EN TOUS GENRES

L'ÉCOLE LÉMANIA

LAUSANNE

prépare vite et très bien pour

POLYTECHNICUM

Ecole des Beaux-Arts, Paris
Ecole spéciale d'Architecture, Paris

EMBRAYAGE BENN

Protégé dans tous les pays industriels par 29 brevets et de nombreuses marques déposées.

L'Embrayage Benn est le premier embrayage à friction où l'on ait produit l'entraînement par deux anneaux de friction.

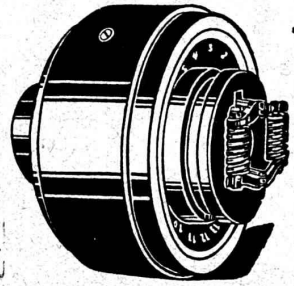
Tous les autres embrayages à deux anneaux de friction ne sont que des imitations de l'Embrayage Benn.

Parce que les parties essentielles de l'Embrayage Benn sont protégées par de nombreux brevets, les imitations ne peuvent rivaliser avec lui.

L'Embrayage Benn laisse loin derrière lui tous les autres embrayages à friction, tant par sa progressivité que par sa longue durée.

A cause des économies importantes qu'il permet de réaliser dans une usine, l'Embrayage Benn constitue un très bon placement d'argent.

Essayez l'Embrayage Benn pour vous en convaincre.



SOCIÉTÉ DES USINES DE LOUIS DE ROLL

Succursale : USINES DE CLUS (Canton de Soleure).

G. RUTTIMANN :: LAUSANNE

ENTREPRISES ÉLECTRIQUES



TÉLÉPHONE 3322

Maison spéciale pour la construction de

Réseaux électriques aériens

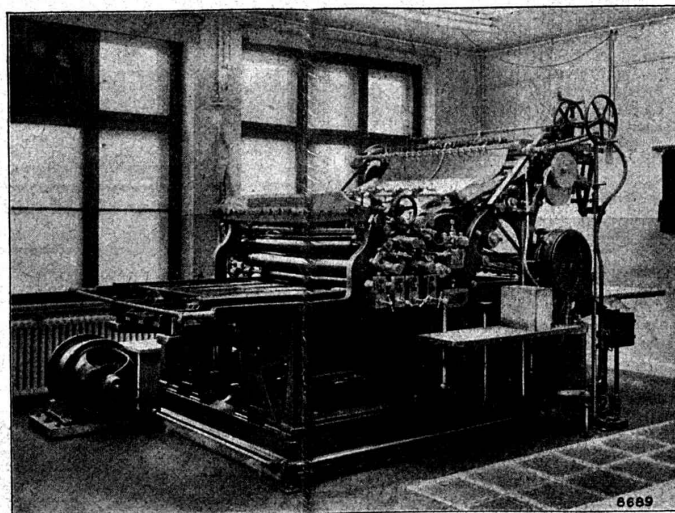
SOCIÉTÉ ANONYME

BROWN, BOVERI & C^{ie}, BADEN (Suisse)

Succursale à Mühnenstein, près Bâle

Bureau Technique pour la Suisse Romande : Lausanne, Avenue de la Gare, 3 :: Téléphone 2159

Utilisation
rationnelle
des presses
en marchant
à la vitesse
la plus favorable.



Réglage
économique
et simple.
Sans rhéostats.
S'opérant
du poste de service.

Commandes individuelles de presses d'imprimerie
par moteurs, réglables à collecteur, pour courant alternatif.

NOMBREUSES RÉFÉRENCES