

Objektyp: **Advertising**

Zeitschrift: **Bulletin technique de la Suisse romande**

Band (Jahr): **44 (1918)**

Heft 5

PDF erstellt am: **09.08.2024**

Nutzungsbedingungen

Die ETH-Bibliothek ist Anbieterin der digitalisierten Zeitschriften. Sie besitzt keine Urheberrechte an den Inhalten der Zeitschriften. Die Rechte liegen in der Regel bei den Herausgebern. Die auf der Plattform e-periodica veröffentlichten Dokumente stehen für nicht-kommerzielle Zwecke in Lehre und Forschung sowie für die private Nutzung frei zur Verfügung. Einzelne Dateien oder Ausdrucke aus diesem Angebot können zusammen mit diesen Nutzungsbedingungen und den korrekten Herkunftsbezeichnungen weitergegeben werden. Das Veröffentlichen von Bildern in Print- und Online-Publikationen ist nur mit vorheriger Genehmigung der Rechteinhaber erlaubt. Die systematische Speicherung von Teilen des elektronischen Angebots auf anderen Servern bedarf ebenfalls des schriftlichen Einverständnisses der Rechteinhaber.

Haftungsausschluss

Alle Angaben erfolgen ohne Gewähr für Vollständigkeit oder Richtigkeit. Es wird keine Haftung übernommen für Schäden durch die Verwendung von Informationen aus diesem Online-Angebot oder durch das Fehlen von Informationen. Dies gilt auch für Inhalte Dritter, die über dieses Angebot zugänglich sind.

BULLETIN TECHNIQUE DE LA SUISSE ROMANDE

Organe en langue française de la

SOCIÉTÉ SUISSE DES INGÉNIEURS ET DES ARCHITECTES

ainsi que de

l'Association des Anciens Elèves
de l'Ecole d'Ingénieurs de l'Université de Lausanne

et des

Groupes Romands de la G. e. P.

COMITÉ DE RÉDACTION

Président : D^r P. PICCARD, ingénieur, à Genève.
Secrétaire : HENRY BAUDIN, architecte, à Genève.

MEMBRES :

Fribourg : MM. F. BROILLET, architecte; J. LEHMANN, ingénieur; R. DE SCHALLER, architecte. — *Vaud* : MM. EPITAUX, architecte; W. GRENIER, ingénieur, professeur honoraire de l'Université de Lausanne; E. JOST, architecte; CH. THEVENAZ, architecte. — *Genève* : MM. E. IMER-SCHNEIDER, ingénieur-conseil; PAUL PICCARD, ingénieur-constructeur. — *Ch. Weibel*, architecte. — *Neuchâtel* : MM. ED. ELSKES, ingénieur; A. HOTZ, ingénieur cantonal; F. PRINCE, architecte. — *Valais* : M. F. DE STOCKALPER, ingénieur.

RÉDACTEUR : D^r H. DEMIÈRE, ingénieur, Valentin, 2, Lausanne.

ABONNEMENTS :

Suisse : 1 an, 10 francs
Etranger : 12 francs

Pour sociétaires :

Suisse : 1 an, 8 francs
Etranger : 10 francs

Prix du numéro :
75 centimes.

Pour les abonnements
s'adresser à la librairie
F. Rouge & C^o, à Lausanne.

ANNONCES :

30 centimes la ligne
Rabais pour annonces répétées

Tarif spécial pour
fractions de pages

S'adresser exclusivement
à l'Indicateur Vaudois
(Société Suisse d'Édition)
Jumelles, 4, Lausanne.

CONSEIL D'ADMINISTRATION DU BULLETIN TECHNIQUE :

E. IMER-SCHNEIDER, ingénieur-conseil, *président*; J. CHAPPUIS, ingénieur. — A. DOMMER, ingénieur. — H. MEYER, architecte. — F. ROUGE, libraire

ADMINISTRATION : LIBRAIRIE F. ROUGE & C^o, 6, RUE HALDIMAND, LAUSANNE

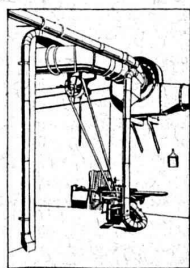
VENTILATION

VENTILATOR S.A. - STAEFA

ci-devant Fritz Wunderli, Uster (Canton de Zurich)

Fabrique suisse de ventilateurs et d'installations aérotechniques

la plus ancienne et la plus importante de la Suisse



Installations modernes pour l'enlèvement et la récupération de poussières industrielles pour l'industrie textile, pour fabriques d'horlogerie, de souliers, etc.

Transports pneumatiques de copeaux et de sciures.

Humidification de l'air et enlèvement de buées, systèmes brevetés.

Aspiration de gaz nuisibles, de fumées, etc.

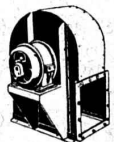
Ventilation par aspiration ou par pulsion, avec ou sans chauffage.

Surchauffeurs d'air brevetés.

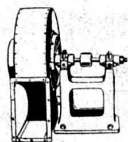
Séchoirs pour toutes matières.

Tirage forcé pour tous genres de foyers (chaudières à vapeur, etc.)

Ventilateurs à hélice, pour petite et moyenne pression.
Ventilateurs centrifuges, etc.



Ventilateur centrifuge M.V.



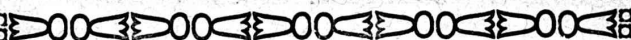
Aspirateur pour dépoussiérage et transport de copeaux



Ventilateur à haute pression

Turbines à air

VENTILATEURS



Béton armé translucide

SYSTÈME KEPPLER BREVETÉ

Nouveau système de
plafonds translucides
en béton armé et dalles
de verre

Grande résistance à la surcharge. — Très grande facilité d'entretien et de nettoyage. — Suppression de toute peinture ou enduit protecteur. — Le plus grand effet de lumière.

Représentant:

Rob. Looser, Zurich 4
Badenerstr. 41



CHAUFFAGE et VENTILATION

Téléph.
586

MARC PELET

St. Roch
3 et 5

Ingénieur-Constructeur

LAUSANNE

Chauffages centraux par l'eau ou la vapeur

Chauffages combinés avec ventilation

Cuisines et services d'eau chaude

Buanderies et Séchoirs

Installation de dépoussiérage d'usines

Transport pneumatiques

Poêlerie, Tolerie, Chaudronnerie, Soudure autogène

Devis, Projets et Renseignements gratuits.

Aciers étirés de précision

Fil de fer et fil d'acier 9056
Fers pour vis
Arbres de transmission, Aciers laminés à froid
Aciers pour tous usages
Métaux, fers et aciers en gros

E. BERNHEIM

BERNE

46, RUE DU SPECTACLE Téléphone 57-10
Télégr. : Bernmetal.

ARBRES DE TRANSMISSION



TRÉFILERIES RÉUNIES S.A., Bienne

Fers et Aciers étirés de précision sur tous



Aciers laminés à froid jusqu'à 300 mm. de largeur
Feuillard pour emballages, sans scories. 6685

GRAND PRIX : Exposition Nationale Suisse Berne 1914.

CONSERVADO

pour DENSER et conserver les bâtiments
FAÇADES, PIERRES naturelles et artificielles
des ponts en béton armé :: Terrasses
:: moyennant un enduit (incolore) ::
VERNIS CONTRE LES INTEMPÉRIES

Kasp. WINKLER & Co, Zurich 5
Fabrication de tous les Articles chimiques pour la Construction.
TÉLÉPHONE : SELNAU 3963. — TÉLÉGRAMMES : SIK4

ÉLECTRICITÉ
Jules CAUDERAY
Maison fondée en 1866
Rue d'Etraz, 28- LAUSANNE
Téléphone 10.63

CLICHÉS SADAG
GENÈVE (Sécheron)
BELLEGARDE (Ain)
....
Autotypie - Zincogravure
Chromotypographie - -
- - - - Héliogravure

Société Anonyme "Union", à Bienne (Suisse)

Première Fabrique Suisse de CHAINES SOUDÉES
par procédé électrique breveté

CHAINES en TOUS GENRES



pour l'Industrie et l'Agriculture.

CHAINES CALIBRÉES et ÉPROUVÉES de la plus haute résistance
pour Grues et Monte-charges.

N. B. — La chaîne courante n'est vendue que par les marchands de fer.

Assurez-vous tous
contre les accidents

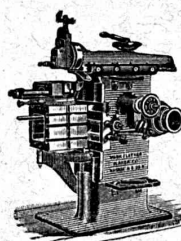
à la

MUTUELLE VAUDOISE

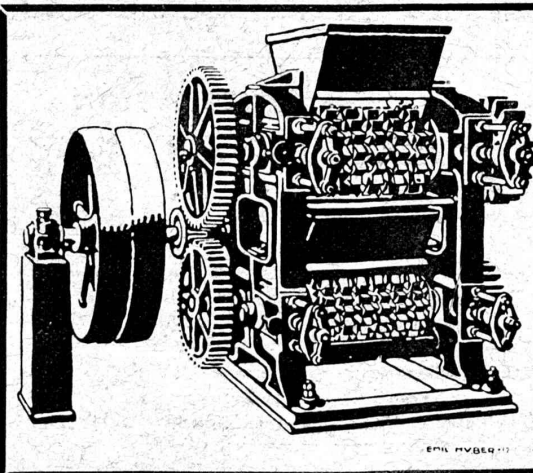
Galeries du Commerce, LAUSANNE

Durée de l'engagement :
UN AN SEULEMENT

Les bénéfices réalisés reviennent en totalité aux sociétaires.
312 000 francs rétrocedés en 1916.



J. Lambercier & Co, Genève
Fabrique d'Huiles et Graisses industrielles
Spécialité de
Fournitures pour Usines
Organes de transmissions
Arbres, Paliers, Courroies, Graisseurs, etc.
Machines, Outils américains et autres.



Broyeurs - Concasseurs

Construction "Daverio"

pour anthracite, coke, briquettes, charbon, sel, craie, argile
et autres matières semi-dures.

Installations complètes de broyage, concassage, criblage
et transport.

PLANS et DEVIS SUR DEMANDE

Daverio & Co s.a. Ateliers de Zurich
Construction Zurich

LANDIS & GYR S.A.

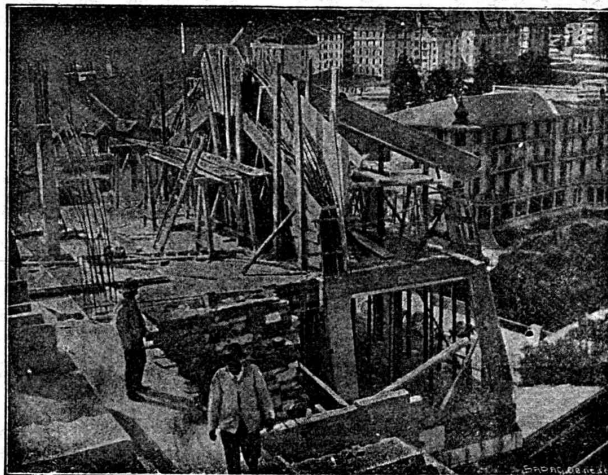
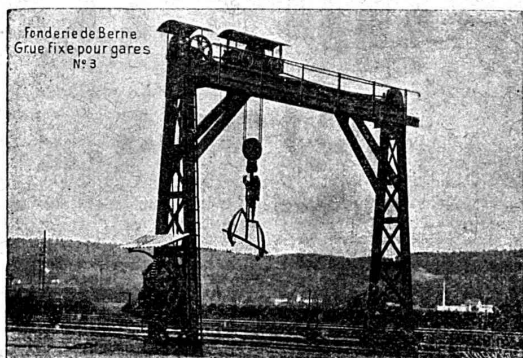
Z O U G

COMPTEURS D'ÉLECTRICITÉ
WATTMÈTRES SYSTÈME FERRARIS
INTERRUPTEURS HORAIRES

Société des USINES de LOUIS de ROLL

Succursale: FONDERIE DE BERNE, à Berne.

Lettres et Télégrammes: Fonderie de Berne, à Berne. Téléphone: 10.66



A. PARIS & L. BERTHOD, INGÉNIEURS
L. BERTHOD, SUCCESEUR

Rue de Bourg, 17 LAUSANNE Rue de Bourg, 17

BÉTON ARMÉ F. Brazzola. Entreprises générales.

Appareils de levage: Ponts roulants, grues pivotantes, grues de chargement, etc., pour commande à bras et commande électrique, monte-charges, appareils de levage pour essieux, monte-charges pour charbon pour approvisionner les locomotives.

Matériel de chemins de fer: Ponts tournants et charriots transbordeurs pour wagons et locomotives, branchements et croisements pour voies normales et voies étroites, Barrières.

Chemins de fer de montagne: Funiculaires complets, avec freins spéciaux (systèmes brevetés), depuis 1898, 87 exécutions.

Superstructures à crémaillère: Systèmes: Strub, Abt, Rigenbach, Peter, etc.

Barrages: Installations métalliques et mécaniques pour barrages et canaux, grilles, machines pour nettoyer les grilles, treuils.

Renseignements sur des installations faites, références
Projets et Devis sont à disposition.

SOCIÉTÉ GENEVOISE D'INSTRUMENTS DE PHYSIQUE

5. Rue Gourgas - GENÈVE - Rue Gourgas, 5

Machines à froid et à glace
Compteurs d'électricité

Instruments pour GÉOMÈTRES - Appareils scientifiques

3007

Catalogues franco sur demande.

BAUMANN FRÈRES

Ateliers pour la construction de
Ressorts en tous genres



RESSORTS EN FIL D'ACIER DE 0,2-50 mm. D'ÉPAISSEUR
en fil de laiton, nickel et bronze
pour toutes machines et appareils

RESSORTS EN TOLE D'ACIER TREMPÉ BLEU
RONDELLES A RESSORT

Articles techniques pour l'industrie textile

Calculs pour la capacité de charge à disposition
de nos clients

BUREAU INTERNATIONAL DE
BREVETS D'INVENTION
GENÈVE SUISSE
E. IMER-SCHNEIDER
INGÉNIEUR-CONSEIL

BREVETS D'INVENTION
MARQUES DE FABRIQUE-DESSINS-MODÈLES.
OFFICE GÉNÉRAL FONDÉ EN 1888 LA CHAUX-DE-FONDS.
MATHEY-DORET Ing. Conseil

TREUILS • BETONNIERES



Concasseurs, Cribleurs, Laveuses, Sonnettes à bras et à vapeur, Palans, Grues Electriques et à Vapeur, Moteurs — **Vente-Location** —
FRITZ MARTI S.A. BERNE Dépôts et Ateliers à Berne et Wallisellen-Zurich

PRESSPAN WEIDMANN



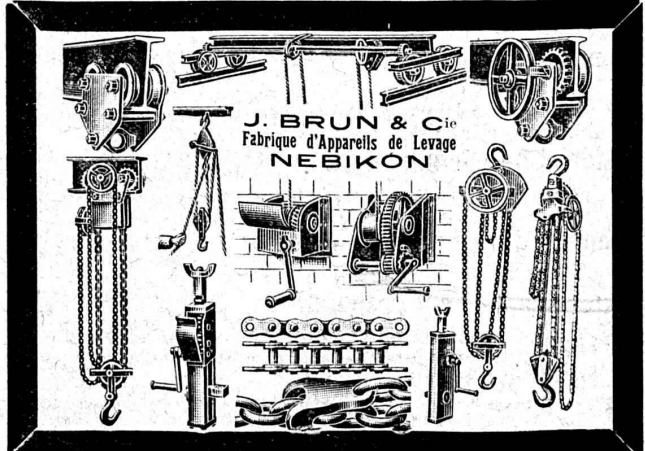
Feuilles en toutes épaisseurs, depuis 1/10 m Rouleaux et rubans continus de 1/10 à 1 m Presspan huilés et vernis. Presspan micacés. Pièces découpées, pièces isolantes diverses. Demandez offres et échantillons. **FABRIQUE DE CARTONS PRESSPAN ET DE MATIÈRES ISOLANTES POUR L'ELECTRICITE CI-DEVANT H. WEIDMANN S.A.**

RAPPERSWIL SUISSE

Ciments acides

résistant à l'action des
 lient des matériaux de différents genres. Ils s'emploient pour les carrelages, revêtements et lambrissages. Ils résistent non seulement à l'action des acides, mais aussi à celle de l'eau.

Demandez renseignements détaillés et prix de vente à la
FABRIQUE de COLLE à FROID O. MESSMER, BALE



Appareillage, Serrurerie, Installations sanitaires DANIEL PERRET

6, Avenue de Béthusy LAUSANNE Téléphone 1086
 Installateur des eaux de Cossonay, Ballaigues, Vallorbe, Vaulion, Echallens, Bremblens, Leysin, Belmont.
 Spécialité de canalisations à haute pression, chauffages de serres. Etudes et devis sur demande. Magasin d'exposition et de vente. Articles pour gaz. Potagers économiques «Le Rêve», etc., Réchauds, manchons, etc.

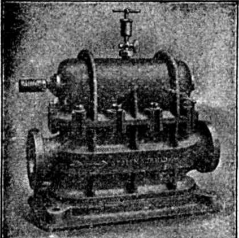
CALORIE S.A. — GENÈVE

Chauffage et ventilation
 Ateliers de construction
 Grosse chaudronnerie et tôlerie
 Soudure autogène
 Spécialités :
 Grilles spéciales pour anthracite du Valais et poussières
 Chaudière de tous genres, marmites à vapeur
 Réservoirs, Réchauffeurs
 Souffleries.

ATELIERS DE CONSTRUCTIONS S. A.

ci-devant A. Schmid • ZURICH • Atr. Télégr. : Sihlfabrik
 Fondés en 1871 Téléphone 3514, Selnau

COMPTEURS D'EAU
 pour le contrôle de la consommation du combustible nécessaire pour tous les propriétaires de chaudières.



Compteur d'eau à double piston.

- Plus de 10,000 appareils en service
- Pompes
- Moteurs à eau
- Turbines
- Compresseurs
- Presses hydrauliques
- Presses à excentrique
- Engrenages à vis sans fin
- Appareils pour la production de gaz d'air, système Schmid
- Appareils orthopédiques, système Prof. Dr. Schulthess

Metallwaren- und Maschinenfabrik *sucht* per sofort

Betriebsleiter

Reflectiert wird nur auf ganz erste Kraft mit längerer Werkstatt praxis und Erfahrung im Accordwesen. Offerten mit Gehaltsansprüchen, nebst Zeugnisabschriften erbeten unter Chiffre F 1025 Z, an Publicitas A. G. Zürich.



Siegrist & Stokar, Schaffhouse (Suisse)

Fabrique spéciale

d'Articles de Dessin et de Mesurage

Tables à dessin

LIBRAIRIE F. ROUGE & C^{ie}

6, Rue Haldimand LAUSANNE Rue Haldimand, 6

Vient de paraître :

GUILLET, L. — **Les industries métallurgiques à l'avant-guerre. Leur avenir.** In-8, avec 44 planches hors texte. Fr. 50.—

LEVASSEUR, A. — **L'électrochimie et l'électrometallurgie.** In-8. Fr. 10.80

GRANDMOUGIN, E. — **L'enseignement de la chimie industrielle en France.** In-18. Fr. 4.20

GUIDE ET CARNET DU LOCATAIRE

.....
avec formulaire de bail, renseignements et 36 quittances de loyer, 50 c.
Livret du propriétaire, 80 c.
Règlement de maison à afficher
.....

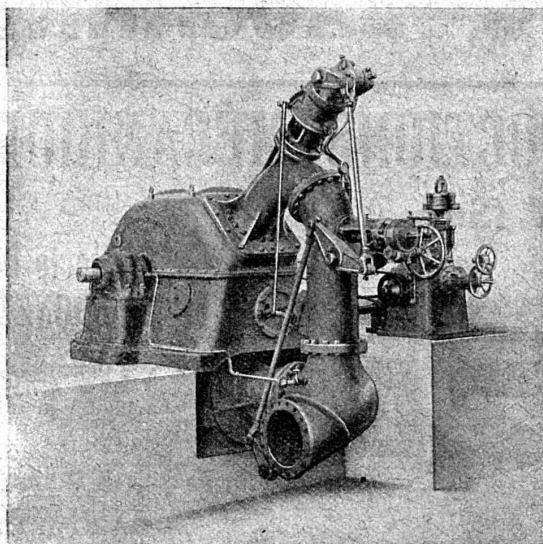
SOCIÉTÉ SUISSE D'ÉDITION

INDICATEUR VAUDOIS

Livre d'adresses de Lausanne et du Canton de Vaud. — Dans toutes librairies

Société Anonyme des Ateliers Piccard, Pictet & C^{ie}

GENÈVE



TURBINE PELTON à 2 JETS

2200 HP. — Chute: 180 mètres. Double réglage.

POUR LA Cia ELECTRICA DEL URUMEA
San Sebastian (Espagne)

FONDERIE

et

Constructions Mécaniques



TURBINES hydrauliques

de tous systèmes

pour toutes chutes

et toutes puissances.



Régulateurs de Précision

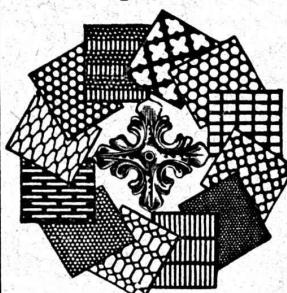
Systèmes brevetés.

Métaux antifrictions
Soudures d'étain
Métaux purs
Articles techniques

Vestit Metal S.A.
Zurich.



Tôles perforées



H. HEER & C^o
OLTEN 7384

IMPRIMERIE LA CONCORDE
LAUSANNE

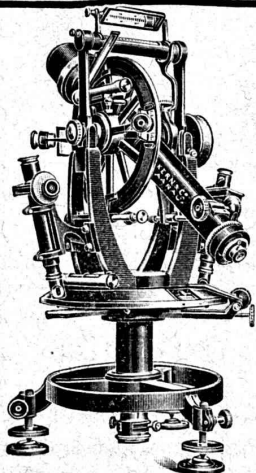
Direction :
Th. Pache-Tanner JUMELLES, 4
J. Pache-Périllard Téléphone 35 95

Impressions commerciales et artistiques
Tirages en couleurs, illustrations, Labours
Journaux, volumes, brochures, catalogues
Circulaires :: Enveloppes :: Programmes
Cartes de visite et d'adresse, Obligations
Faire-part, Registres :: Algèbre, Musique



Palans, treuils, moufles
Chaines et Cordages

Max Schmidt & C^{ie}
LAUSANNE



Kern
AARAU

Théodolites
Instruments de nivellement
Boîtes de
Compas de précision

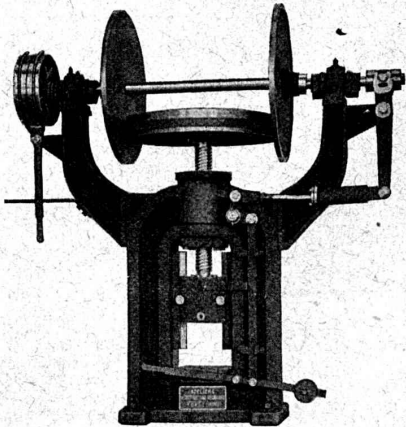
CATALOGUES GRATIS

Kern & C^{ie} Société Anonyme **Aarau**

FRANCILLON & C^{ie} LAUSANNE
FRANCILLON & C^{ie} LAUSANNE

ATELIERS de CONSTRUCTIONS MÉCANIQUES
de VEVEY (Suisse)

TURBINES et RÉGULATEURS
Monte-charges de tous systèmes
Compresseurs.
Presses hydrauliques.
ENGINS DE LEVAGE
Grues, ponts
et plaques tournantes.
Chariots transbordeurs.
BRANCHEMENTS et CROISEMENTS



Presse à friction.

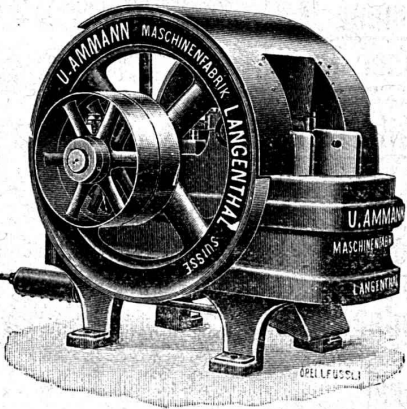
Fonderie de FER et de BRONZE
PONTS et Charpentes métalliques.
RÉSERVOIRS et CHAUDIÈRES
GAZOMÈTRES TUYAUX
BARRAGES et ÉCLUSES
DEVIS de toutes MACHINES sur demande.

E. BECK
PERLES PRÈS BIENNE
 Télégrammes : PAPPBECK Téléphone

Fabrique pour
Plaques d'asphalte pour isolations en tous genres

Tapis d'isolation :: Plaques asphaltées en liège
 Papier pour couverture :: Carton bitumé cannelé :: Carbolineum
 et tous les produits d'asphalte et de goudron.

U. AMMANN, Ateliers de Constructions
LANGENTHAL (Suisse)



Concasseur fixe.

SPECIALITÉ DE
**Concasseurs
 et Moulins**
 les meilleurs
 sur le marché actuel

LOCATION

Installations
 complètes
 d'Usines à sable,
 gravier, à chaux,
 gypse et ciment.

MOTEURS

SOCIÉTÉ SUISSE
 de
Construction de Routes S.A.

(Macadam-Aeberli et Philippin. Asphaltes)

SUCCURSALE DE LAUSANNE

9, Avenue de la Harpe, 9
 Téléphone 2028 Télégr. Macadam

CYLINDRAGE DE ROUTES
 avec ou sans fournitures.

LOCATION DE ROULEAUX
 de 1, 4 à 14 tonnes.

TRAVAUX D'ASPHALTAGE

en tous genres.
 ASPHALTE COULÉ ET COMPRIMÉ

PAVAGES

gros et petits pavages (Mosaïque)
 PAVAGES EN BOIS

TRAVAUX PUBLICS

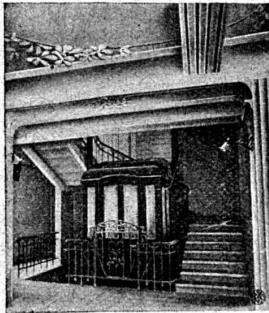
DEMANDER DEVIS ET RÉFÉRENCES

Bureaux à

BERNE Téléphone 5454.

ZURICH Téléphone 4381

ASCENSEURS &



Monte - Charges
Système ARSAG

Fabrique Suisse de Wagons
 Schlieren S. A.

Schlieren-Zurich

BAUER S. A.
ZURICH 6

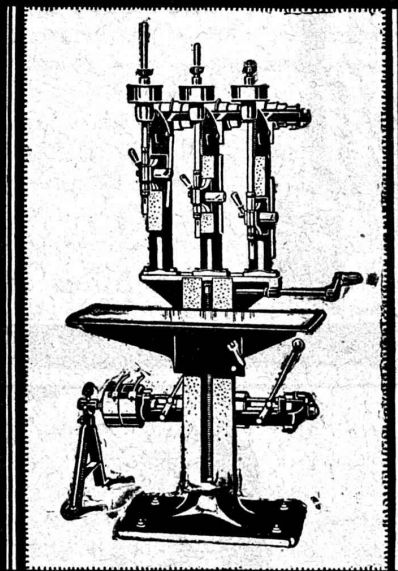
Fabrique spéciale de Coffres-forts
 Portes blindées

Compartiments de location pour banques.

Meubles de bureau en acier - Etagères pour livres
 et dossier - Installation de Bibliothèques et Archives.

La plus ancienne et la plus importante fabrique suisse de la branche
 Fondée en 1862

**MACHINES À PERÇER
 SENSITIVES**



**ATELIERS DE CONSTRUCTION
 SCHWEITER S.A.**
 HORGEN-SUISSE

Tours, Machines-outils

pièces mécaniques, etc., usés, cassés ou fendus, peuvent être facilement remis à neuf par vos propres ouvriers par la soudure autochimique au **Castolin**.

Le **CASTOLIN** soude parfaitement fonte sur fonte, sur fer et sur acier et acier sur acier (résistance 4000 kilo par cm²) sur simple forge; joint peut être limé facilement. Dépense insignifiante (seulement 1 à 3 centimes de matières par cm²).

Depuis 9 ans en usage dans les Ateliers des Chemins de fer fédéraux et d'env. 2000 usines suisses. Vendu par matériel complet (poids 6 k.) Fr. 87.50 rendu fco et par boîtes isolées. Export. autorisée. **Seuls fabricants des produits par la soudure autochimique :**

Wassermann-Lieber & Cie, Lausanne 2
MAISON SUISSE FONDÉE EN 1906

Exposition permanente de plus de 400 machines et pièces mécaniques soudées, au siège social, 12, Av. Fraisse Télégr. Wassermann. Lausanne

Ed. BRUN, Wädenswyl

(Suisse)

Première fabrique spéciale de matériaux pour la trempe et la soudure.

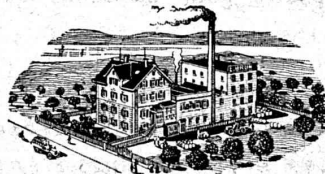
PRODUCTION JOURNALIÈRE : 15.000 KILOS

TÉLÉPHONE

TÉLÉGRAMME

Brun, Wädenswyl

Fondée en 1886



Exportation

Poudre à cémenter C pour cémenter en paquet ou au four, avec une profondeur de trempe atteignant 8 mm.

Poudre à tremper B à feu ouvert jusqu'à une profondeur de 3 mm.

Poudre à braser Brunin remplaçant le borax et la brasure, soudant à une chaleur 3 fois moins forte qu'avec l'ancien procédé.

Graisse et huile réfrigérantes pour rafraîchir les paliers chauds et les préserver de la chaleur.

Liquide à tremper exempt d'acide.

Graisse universelle à souder Brunol exempte d'acide et d'oxyde, pour tout emploi, installations, fabrications, etc.

Poudre à souder le fer et l'acier, ainsi que pour la soudure autogène, la meilleure existant à ce jour.

Huile à perforer soluble dans l'eau.

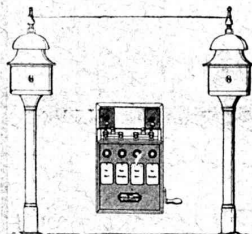
Prix-courant et visite du voyageur gratis.

Hasler, Société anonyme, Berne

Successeur de l'Atelier des Télégraphes de G. HASLER FONDÉ EN 1852

APPAREILS TÉLÉGRAPHIQUES et TÉLÉPHONIQUES

Téléphones spéciaux pour installations à fort courant.

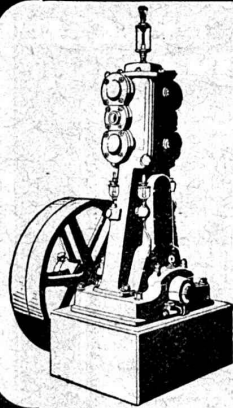


Appareils électriques

de BLOC et de SIGNAUX

pour
Chemins de fer

Ateliers de Construction Burckhardt, Bâle



Compresseurs
Pompes à vide sèches
Pompes à vide humides
Condenseurs
Essoreuses

Machines spéciales pour la teinture et pour l'apprêt.

L'eau chaude en un tour de main
dans toute la maison, à tout instant.

Record

Record-Heisswasser-Apparate-Fabrik, ZURICH

Chauffe-bain automatique "Record"