

Objektyp: **Advertising**

Zeitschrift: **Bulletin technique de la Suisse romande**

Band (Jahr): **44 (1918)**

Heft 1

PDF erstellt am: **09.08.2024**

Nutzungsbedingungen

Die ETH-Bibliothek ist Anbieterin der digitalisierten Zeitschriften. Sie besitzt keine Urheberrechte an den Inhalten der Zeitschriften. Die Rechte liegen in der Regel bei den Herausgebern. Die auf der Plattform e-periodica veröffentlichten Dokumente stehen für nicht-kommerzielle Zwecke in Lehre und Forschung sowie für die private Nutzung frei zur Verfügung. Einzelne Dateien oder Ausdrucke aus diesem Angebot können zusammen mit diesen Nutzungsbedingungen und den korrekten Herkunftsbezeichnungen weitergegeben werden. Das Veröffentlichen von Bildern in Print- und Online-Publikationen ist nur mit vorheriger Genehmigung der Rechteinhaber erlaubt. Die systematische Speicherung von Teilen des elektronischen Angebots auf anderen Servern bedarf ebenfalls des schriftlichen Einverständnisses der Rechteinhaber.

Haftungsausschluss

Alle Angaben erfolgen ohne Gewähr für Vollständigkeit oder Richtigkeit. Es wird keine Haftung übernommen für Schäden durch die Verwendung von Informationen aus diesem Online-Angebot oder durch das Fehlen von Informationen. Dies gilt auch für Inhalte Dritter, die über dieses Angebot zugänglich sind.

BULLETIN TECHNIQUE DE LA SUISSE ROMANDE

Organe en langue française de la
SOCIÉTÉ SUISSE DES INGÉNIEURS ET DES ARCHITECTES

ABONNEMENTS :

Suisse : 1 an, 10 francs
Etranger : 12 francs

Pour sociétaires :

Suisse : 1 an, 8 francs
Etranger : 10 francs

Prix du numéro :
75 centimes.

Pour les abonnements
s'adresser à la librairie
F. Rouge & C^o, à Lausanne.

ainsi que de
l'Association des Anciens Elèves
de l'Ecole d'Ingénieurs de l'Université de Lausanne
et des
Groupes Romands de la G. e. P.

COMITÉ DE RÉDACTION

Président : D^r P. PICCARD, ingénieur, à Genève.
Secrétaire : HENRY BAUDIN, architecte, à Genève.

MEMBRES :

Fribourg : MM. F. BROILLET, architecte; J. LEHMANN, ingénieur; R. DE SCHALLER, architecte. — *Vaud* : MM. EPITAUX, architecte; W. GRENIER, ingénieur, professeur honoraire de l'Université de Lausanne; E. JOST, architecte; CH. THÉVENAZ, architecte. — *Genève* : MM. E. IMER-SCHNEIDER, ingénieur-conseil; PAUL PICCARD, ingénieur-constructeur. — *Ch. WEIBEL*, architecte. — *Neuchâtel* : MM. ED. ELSKES, ingénieur; A. HOTZ, ingénieur cantonal; F. PRINCE, architecte. — *Valais* : M. F. DE STOCKALPER, ingénieur.

RÉDACTEUR : D^r H. DEMIERRE, ingénieur, Valentin, 2, Lausanne.

ANNONCES :

30 centimes la ligne
Rabais pour annonces répétées

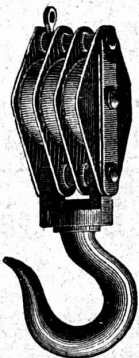
Tarif spécial pour
fractions de page:

S'adresser exclusivement
à l'*Indicateur Vaudois*
(Société Suisse d'Édition)
Jumelles, 4, Lausanne.

CONSEIL D'ADMINISTRATION DU BULLETIN TECHNIQUE :

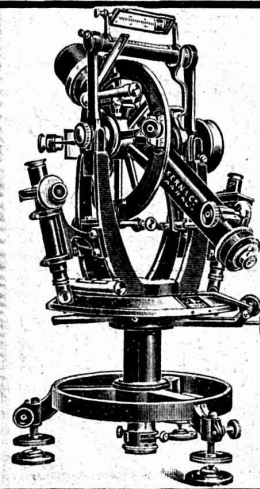
E. IMER-SCHNEIDER, ingénieur-conseil, *président*; J. CHAPPUIS, ingénieur. — A. DOMMER, ingénieur. — H. MEYER, architecte. — F. ROUGE, libraire

ADMINISTRATION : LIBRAIRIE F. ROUGE & C^o, 6, RUE HALDIMAND, LAUSANNE



Palans, treuils, moufles
Chânes et Cordages

Max Schmidt & C^{ie}
LAUSANNE



Kern
AARAU

Théodolites
Instruments de nivellement
Boîtes de
Compas de précision

CATALOGUES GRATIS

Kern & C^{ie} Société Anonyme Aarau

FABRIQUE LAUSANNOISE d'APPAREILS de CHAUFFAGE

G. Weber, constructeur, Lausanne

Maison fondée en 1889

CHAUFFAGES CENTRAUX - VENTILATION

Chauffages par pulsion d'air chaud.

Spécialité soignée d'installation de

Cuisines complètes pour Hôtels, Pensions, etc.

Broches

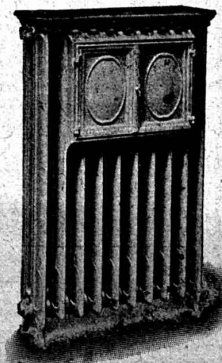
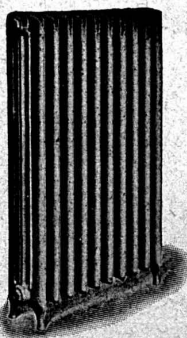
MARMITES A VAPEUR

Grillades

BUANDERIES COMPLÈTES, SIMPLES ET A VAPEUR

Références de tout premier ordre.

Exposition Nationale Suisse, Berne 1914, Groupe 20, MÉDAILLE D'OR



ÉLECTRICITÉ Jules CAUDERAY

Maison fondée en 1866
Rue d'Etraz, 28- LAUSANNE
Téléphone 10.63

Manufacture de Papiers
STOUKY, BAUMGARTNER & C^o
LAUSANNE et RENENS

Spécialité de Papiers
utilisés dans l'Industrie du Bâtiment

ARBRES DE TRANSMISSION



TRÉFILERIES RÉUNIES S.A., Bienne

Fers et Aciers étirés de précision sur tous



Aciers laminés à froid jusqu'à 300 mm. de largeur
Feuillard pour emballages, sans scories. 6635

GRAND PRIX : Exposition Nationale Suisse Berne 1914.

Ascenseurs Stigler

: les plus répandus du monde :

E. GAILLARD

Ingénieur

Avenue des Alpes

LAUSANNE

Réparations

Transformations

Entretien

Toutes fournitures

TÉLÉPHONE 1-30

TUYAUX FONTE DE CHOINDEZ



Lausanne.

Tubes acier à emboîtement

Société Anonyme "Union", à Bienne (Suisse)

Première Fabrique Suisse de CHAINES SOUDÉES
par procédé électrique breveté

CHAINES en TOUS GENRES



pour l'Industrie et l'Agriculture.

CHAINES CALIBRÉES et ÉPROUVÉES de la plus haute résistance
pour Grues et Monte-charges.

N. B. — La chaîne courante n'est vendue que par les marchands de fer.

Appareils à jet de sable

+ Brevets N° 73612, 74768, 74760

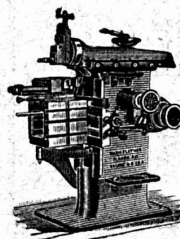
Compresseurs

Installations complètes

pour Fonderies

Charles Weller & C^o

Adr. télégr.: Wellerco Zurich Téléphone : N° 5659



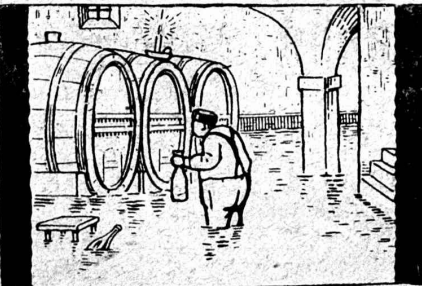
J. Lambercier & C^{ie}, Genève

Fabrique d'Huiles et Graisses industrielles
Spécialité de

Fournitures pour Usines

Organes de transmissions
Arbres, Paliers, Courroies, Graisseurs, etc.
Machines, Outils américains et autres.

Attestations, Renseignements et Devis franco et gratis sur demande



AVANT

Emulsion Bitumineuse

ESMERALDA

seul produit garantissant un succès
complet pour l'assèchement des
CONSTRUCTIONS HUMIDES

C^o VALLANDA

C. Gartenmann & C^o

BERNE Téléphone 44-24
LAUSANNE Téléphone 40-16



APRÈS

La Compagnie VALLANDA se charge, avec garantie donnée par convention, de tous travaux d'isolation contre l'humidité, même par les plus fortes pressions d'eau.

G LANDIS & GYR S.A. G

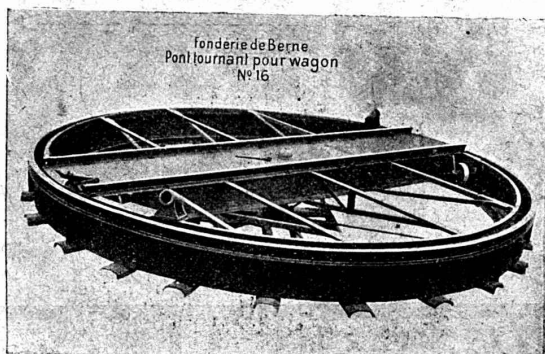
Z O U G

COMPTEURS D'ÉLECTRICITÉ
WATTMÈTRES SYSTÈME FERRARIS
INTERRUPTEURS HORAIRES

Société des USINES de LOUIS de ROLL

Succursale: FONDERIE DE BERNE, à Berne.

Lettres et Télégrammes: Fonderie de Berne, à Berne. Téléphone: 10.66



Appareils de levage: Ponts roulants, grues pivotantes, grues de chargement, etc., pour commande à bras et commande électrique, monte-charges, appareils de levage pour essieux, monte-charges pour charbon pour approvisionner les locomotives.

Matériel de chemins de fer: Ponts tournants et charriots transbordeurs pour wagons et locomotives, branchements et croisements pour voies normales et voies étroites, Barrières.

Chemins de fer de montagne: Funiculaires complets, avec freins spéciaux (systèmes brevetés), depuis 1898, 87 exécutions.

Superstructures à crémaillère: Systèmes: Strub, Abt, Rigenbach, Peter, etc.

Barrages: Installations métalliques et mécaniques pour barrages et canaux, grilles, machines pour nettoyer les grilles, treuils.

Renseignements sur des installations faites, références
Projets et Devis sont à disposition.

SOCIÉTÉ GÉNEVOISE D'INSTRUMENTS DE PHYSIQUE

5, Rue Gourgas - GENÈVE - Rue Gourgas, 5

Machines à froid et à glace
Compteurs d'électricité

Instruments pour GÉOMÈTRES - Appareils scientifiques

3007

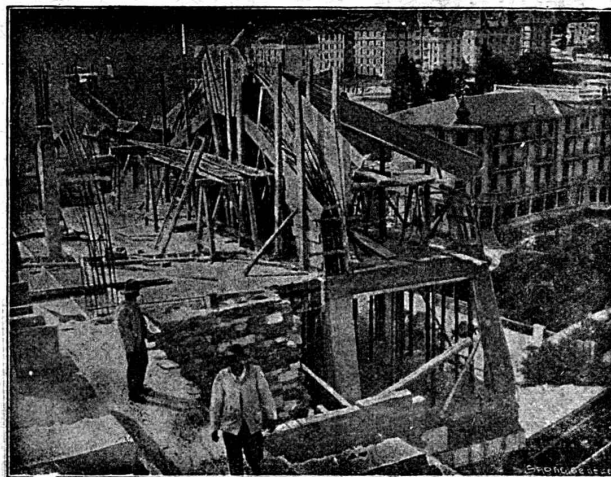
Catalogues franco sur demande.

BUREAU INTERNATIONAL DE
BREVETS D'INVENTION
GENÈVE SUISSE
E. IMER-SCHNEIDER
INGÉNIEUR-CONSEIL

BREVETS D'INVENTION

MARQUES DE FABRIQUE-DESSINS-MODÈLES.
OFFICE GÉNÉRAL, FONDÉ EN 1868 LA CHAUX-DE-FONDS.

MATHEY-DORET Ing^r. Conseil



A. PARIS & L. BERTHOD, INGÉNIEURS
L. BERTHOD, SUCCESEUR

Rue de Bourg, 17 LAUSANNE Rue de Bourg, 17

BÉTON ARMÉ F. Brazzola. Entreprises générales.

BAUMANN FRÈRES

Ateliers pour la construction de
Ressorts en tous genres



RÜTI
(ZURICH)

RESSORTS EN FIL D'ACIER DE 0,2-50 mm. D'ÉPAISSEUR
en fil de laiton, nickel et bronze
pour toutes machines et appareils

RESSORTS EN TOLE D'ACIER TREMPÉ BLEUI
RONDELLES A RESSORT

Articles techniques pour l'industrie textile

Calculs pour la capacité de charge à disposition
de nos clients

TRAVAUX D'ASPHALTAGE

Asphalte caoutchouté monolithe
 Planelles et pavés en **Asphalte comprimé** pour Couvertures.
 Terrasses, Trottoirs, Jeux de quilles, Tennis et Chaussées.
Couvertures en ciment volcanique.
 Plaques isolatrices en asphalte.
 Emulsion Etanchéité garantie Isolants divers.
ROSSO & SCHNEEBELI
 Successeurs de H. LAVANCHY
 LAUSANNE: Petit-Chêne, 10 (Tél. 26) VEVEY: Torrent, 10 (Tél. 151)

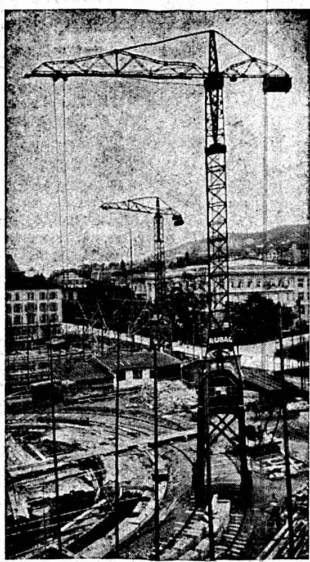
⌘ **CIMENTS** ⌘
 résistant aux acides de fruits et minéraux
 ne se dissolvant pas dans l'eau.
 FABRICATION ET VENTE :
KASP. WINKLER & C^{IE} - ZURICH 5
 Téléphone: Selnau 3968. Adresse télégr.: Sika



LAMPES
 à filament étiré
 1 Watt et 1/2 Watt
 Fabrication exclusivement suisse

LUMIÈRE S.A.
ZOUG (Suisse)


USINE à GOLDAU



MATÉRIEL ROULANT
 et
 Machines d'Entreprises
 S. A.

R·U·B·A·G

Seidengasse, 16
ZURICH



Henri Brändli, Horgen
 Fabrique de carton bitumé, ciment ligneux.

Asphaltages en tous genres
 pour Travaux publics, Bâtiments, Chemins de fer, Ponts, Chaussées, etc.

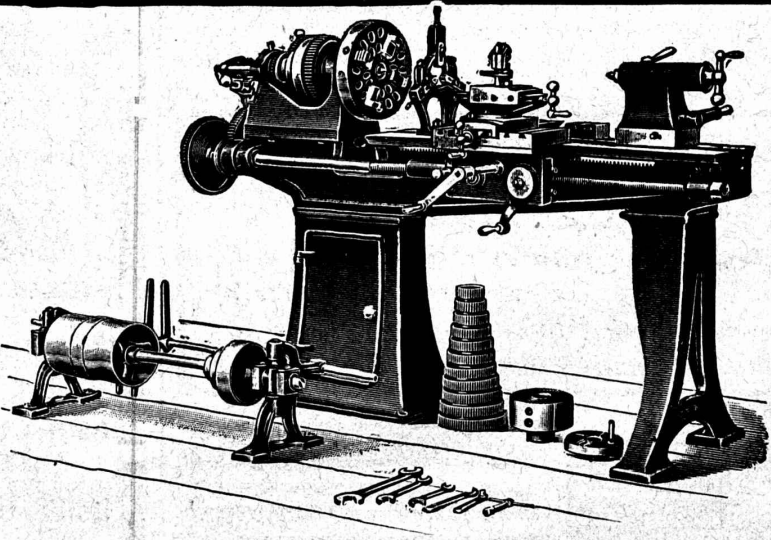
Parquet sur asphalte. Carrelage de bois mis en asphalte.

Meilleures références.
 Télégr. Henri Brändli.

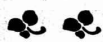
Service soigné.
 Téléphone : 38

IMPRIMERIE LA CONCORDE
 Jumelles, 4 LAUSANNE Tél. 35.95.
 IMPRESSIONS SOIGNÉES. LABEURS. ALGÈBRE

FABRIQUE de MACHINES S.A.
 MACHINES-OUTILS
Herzogenbuchsee
 Téléphone 38 (SUISSE) Téléphone 38



Type 180x1000 disponibles avec permis d'exportation



E. BECK



PERLES, PRÈS BIENNE

Télégrammes : PAPPBECK

Téléphone

Fabrique pour

Plaques d'asphalte pour isolations en tous genres

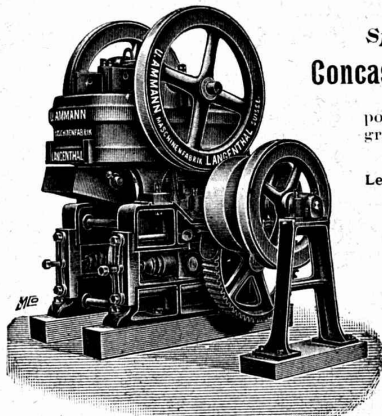
Tapis d'isolation :: Plaques asphaltées en liège

Papier pour couverture :: Carton bitumé cannelé :: Carboléum

et tous les produits d'asphalte et de goudron.

U. AMMANN, Ateliers de Constructions

LANGENTHAL (Suisse)



Concasseur-broyeur à cylindres.

Spécialité de
Concasseurs et Moulins

pour la fabrication du sable, gravier, ballast pour routes, etc.

Les meilleurs sur le marché actuel.

Livrés également en LOCATION

MOTEURS

Construction garantie

Les plus hautes récompenses aux expositions.

SOCIÉTÉ SUISSE

de

Construction de Routes S.A.

(Macadam-Aeberli et Philippin. Asphaltes)

SUCCURSALE DE LAUSANNE

9, Avenue de la Harpe, 9

Téléphone 2028

Télégr. Macadam

CYLINDRAGE DE ROUTES

avec ou sans fournitures.

LOCATION DE ROULEAUX

de 1, 4 à 14 tonnes.

TRAVAUX D'ASPALTAGE

en tous genres.

ASPALTE COULÉ ET COMPRIMÉ

PAVAGES

gros et petits pavages (Mosaïque)

PAVAGES EN BOIS

TRAVAUX PUBLICS

DEMANDER DEVIS ET RÉFÉRENCES

Bureaux à

BERNE Téléphone 5454.

ZURICH Téléphone 4381

SIKA

Pour imperméabilisation absolue

contre

les eaux du sous-sol et
de la montagne,
intempéries et humidité

Résiste

à toute épreuve aux
plus grandes pressions.

Avec de „Sika”
bouché e densé!



CONSERVADO

(Coloré, incolore
et inodore.)

Imprégnation (endurissement) de façades, pierres naturelles et artificielles, béton de fondations. Protège contre le salpêtre, efflorescences et toutes sortes d'acides.



Parquets posés environ 20.000 m²
bon marché,
emploi très simple, agréable au pas.

Tous les articles sont éprouvés depuis bien des années. Nous exécutons nous-mêmes les travaux ou fournissons du personnel, en toute garantie. Prospectus et références de premier ordre.

Téléph. : Selnu 3963.
Télégr. : Sika.

KASP. WINKLER & C^o :: ZURICH 5
Fabrication de tous les ARTICLES CHIMIQUES POUR LA CONSTRUCTION

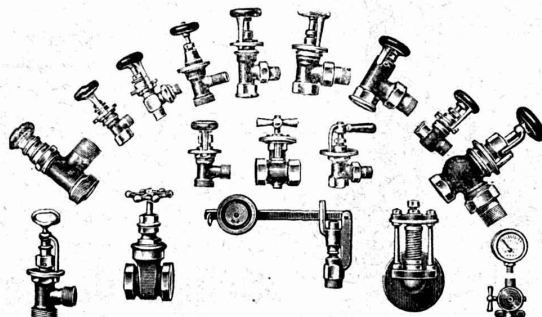
IGAS

est employé pour toutes sortes
de mastics et enduits.

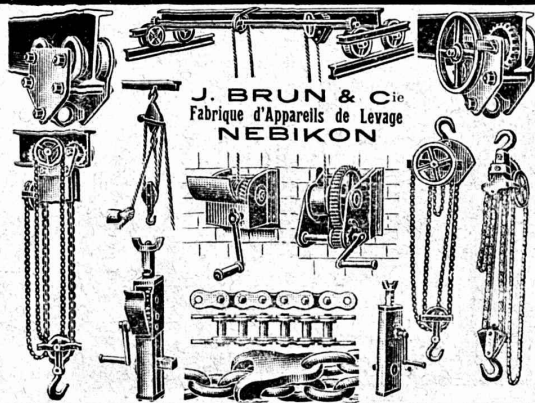
Produit spécial contre

acides minéraux et de fruits.

Fonderie et Robinetterie de Lyss



Spécialité : Robinetterie pour chauffages centraux



Tours, Machines-outils

pièces mécaniques, etc., usés, cassés ou fendus, peuvent être facilement remis à neuf par vos propres ouvriers par la soudure autochimique au **Castolin**.

Le **CASTOLIN** soude parfaitement fonte sur fonte, sur fer et sur acier et acier sur acier (résistance 4000 kilo par cm²) sur simple forge; joint peut être limé facilement. Dépense insignifiante (seulement 1 à 3 centimes de matières par cm²).

Depuis 9 ans en usage dans les Ateliers des Chemins de fer fédéraux et d'env. 2000 usines suisses.

Vendu par matériel complet (poids 6 k.) Fr. 87.50 rendu fco et par boîtes isolées. Export. autorisée. **Seuls fabricants des produits par la soudure autochimique :**

Wassermann-Lieber & Cie, Lausanne 2

MAISON SUISSE FONDÉE EN 1906

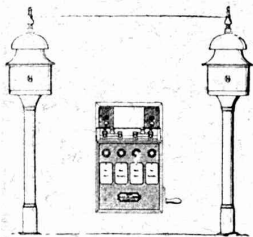
Exposition permanente de plus de 400 machines et pièces mécaniques soudées, au siège social, 12, Av Fraisse Télgr. Wassermann. Lausanne

Hasler, Société anonyme, Berne

Successeur de l'Atelier des Télégraphes de G. HASLER FONDÉ EN 1852

APPAREILS TÉLÉGRAPHIQUES et TÉLÉPHONIQUES

Téléphones spéciaux pour installations à fort courant.



Appareils électriques

de BLOC et de SIGNAUX

pour

Chemins de fer

Ed. BRUN, Wædenswyl

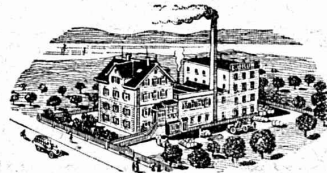
(Suisse)

Première fabrique spéciale de matériaux pour la trempe et la soudure.

PRODUCTION JOURNALIÈRE : 15.000 KILOS

TÉLÉPHONE

Fondée en 1886



TÉLÉGRAMME

Brun, Wædenswyl

Exportation

Poudre à cémenter C pour cémenter en paquet ou au four, avec une profondeur de trempe atteignant 8 mm.

Poudre à tremper B à feu ouvert jusqu'à une profondeur de 3 mm.

Poudre à braser Brunin remplaçant le borax et la chaux 3 fois moins forte qu'avec l'ancien procédé.

Graisse et huile réfrigérantes pour rafraîchir les paliers chauds et les préserver de la chaleur.

Liquide à tremper exempt d'acide.

Graisse universelle à souder Brunol exempte d'acide et d'oxyde, pour tout emploi, installations, fabrications, etc.

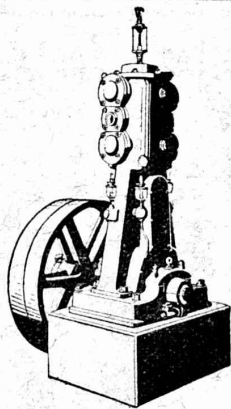
Poudre à souder le fer et l'acier, ainsi que pour la soudure autogène, la meilleure existant à ce jour.

Huile à perforer soluble dans l'eau.

Prix-courant et visite du voyageur gratis.

Compresseurs • Pompes à vide

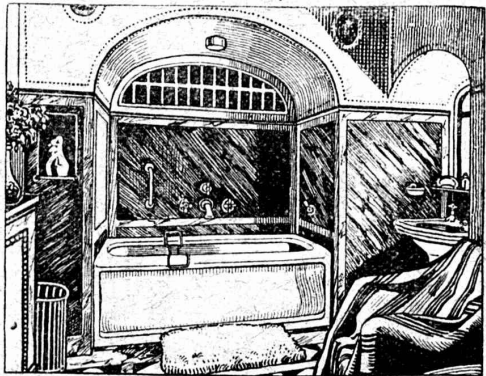
pour tous genres d'exploitation.



Constructions éprouvées pendant de nombreuses années. Puissance absorbée la plus réduite. Marche silencieuse. Machines construites très solidement et avec les plus grands soins possibles :: Fonctionnement assuré ne nécessitant presque pas de réparations.

Toujours grand stock de machines immédiatement disponibles.

Ateliers de Construction Burckhardt Société Anonyme Bâle



Société Anonyme Suisse

BAMBERGER LEROI & C^{ie}, ZURICH

Fabrique d'Appareils sanitaires

Appareils à gaz et Installations de Cuisines