

Objektyp: **Advertising**

Zeitschrift: **Bulletin technique de la Suisse romande**

Band (Jahr): **45 (1919)**

Heft 8

PDF erstellt am: **13.09.2024**

Nutzungsbedingungen

Die ETH-Bibliothek ist Anbieterin der digitalisierten Zeitschriften. Sie besitzt keine Urheberrechte an den Inhalten der Zeitschriften. Die Rechte liegen in der Regel bei den Herausgebern.

Die auf der Plattform e-periodica veröffentlichten Dokumente stehen für nicht-kommerzielle Zwecke in Lehre und Forschung sowie für die private Nutzung frei zur Verfügung. Einzelne Dateien oder Ausdrucke aus diesem Angebot können zusammen mit diesen Nutzungsbedingungen und den korrekten Herkunftsbezeichnungen weitergegeben werden.

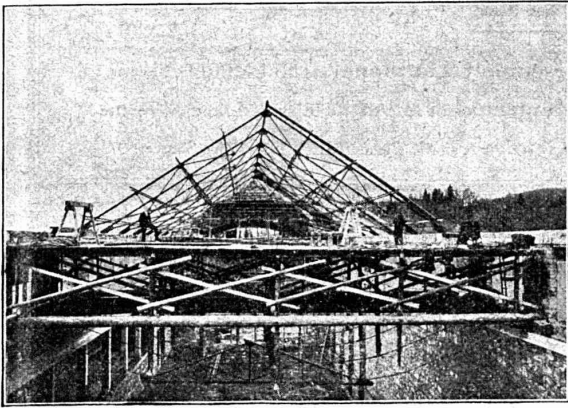
Das Veröffentlichen von Bildern in Print- und Online-Publikationen ist nur mit vorheriger Genehmigung der Rechteinhaber erlaubt. Die systematische Speicherung von Teilen des elektronischen Angebots auf anderen Servern bedarf ebenfalls des schriftlichen Einverständnisses der Rechteinhaber.

Haftungsausschluss

Alle Angaben erfolgen ohne Gewähr für Vollständigkeit oder Richtigkeit. Es wird keine Haftung übernommen für Schäden durch die Verwendung von Informationen aus diesem Online-Angebot oder durch das Fehlen von Informationen. Dies gilt auch für Inhalte Dritter, die über dieses Angebot zugänglich sind.

Ein Dienst der *ETH-Bibliothek*
ETH Zürich, Rämistrasse 101, 8092 Zürich, Schweiz, www.library.ethz.ch

<http://www.e-periodica.ch>



Constructions métalliques J. FATIO FILS & C^{IE}

Successeurs de Louis FATIO

(Fondée en 1845)

LAUSANNE

St-Roch - Maupas.

N° 558.

Louifatio: Lausanne.



TÉLÉPHONES

CABLES

PARIS

3, Rue Milton, 9^{me}

Trudaine 60-28.

Louifatio: Paris.

Production en 1916. 1917 et 1918: 2.200.000 kgs.

Références en Suisse et en France.

CANAU X

ISOLIT — SCHOFER

Meilleurs systèmes de cheminée.

FABRIQUE de CHEMINÉES ALLSCHWIL-BALE

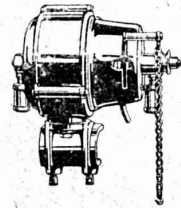
BUREAU DE VENTE: BERNE

Tél. 3271

Effingerstrasse, 19.

Le bureau de vente à Berne fournit
toute étude, renseignements, calculs, devis et plans.

Electro-aimants de frein
Ventilateurs électriques
Petits moteurs



Fabrique d'Ascenseurs
et de Machines

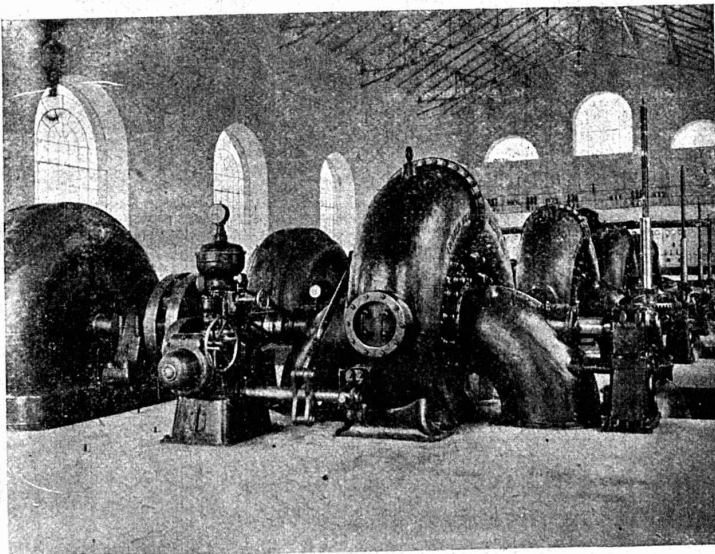
SCHINDLER & C^{ie}

LUCERNE

Division III Appareils électriques.

STÉ A^{ME} DES ATELIERS PICCARD, PICTET & C^{IE} GENÈVE

USINE DE SAINT-JULIEN-MONTRICHER (Savoie).



4 turbines Francis doubles de 3600 HP. Chute = 48 mètres.

TURBINES HYDRAULIQUES

POUR TOUTES CHUTES
&
TOUTES PUISSANCES

RÉGULATEURS
DE PRÉCISION
À PRESSION D'HUILE

SYSTÈMES BREVETÉS

PARQUETERIE D'AIGLE FONDÉE EN 1855

Milan 1906 **DIPLOME D'HONNEUR** avec **MÉDAILLE D'OR**
GRAND PRIX
 Exposition Internationale Lyon 1914
MÉDAILLE D'OR
 Exposition Nationale Berne 1914.



Représentée à **Lausanne** par M. J. MERLE, Maupas, 13.
 à **Montreux** par M. Alb. CHENEVAL, rue du Théâtre.
 à **Genève** par M. Claude MERLE, rue des Sources, 9.

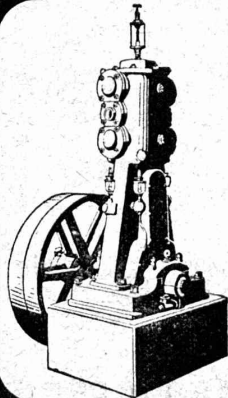


GÉTAZ, ROMANG, ÉCOFFEY (S. A.) Lausanne, Vevey, Genève Montreux, Châtel St-Denis

MATÉRIAUX
 DE
CONSTRUCTION



Fabriques de Tuyaux en ciment et de Carrelages.
 Briques en ciment et cilico-calcaires.
Carrelages céramiques :: Faïences pour revêtements.
ARTICLES SANITAIRES



Compresseurs - Pompes à vide Condenseurs, Filtres-presses, Agitateurs

et autres appareils pour l'industrie chimique.

Essoreuses.

Machines spéciales pour le finissage des rubans.
 Machines à laver et à teindre les écheveaux.

Ateliers de Construction Burckhardt, Bâle

FABRIQUE D'INGRÉDIENTS POUR LA TREMPÉ

FONDÉE EN 1886

TÉLÉGRAMME : BRUN WÆDENSWIL — TÉLÉPHONE 102

Marque de fabrique



Palier chauffant.

Ed. BRUN, Wædenswil (Zurich)

Première fabrique spéciale de matériaux
 pour la trempe et la soudure,
 de graisse et huile réfrigérantes, etc.

Graisse et Huile réfrigérantes "Brun"

Graisse et huile réfrigérantes pour paliers, permettant
 de remettre des paliers chauffés en un délai très court à
 leur état normal. Refroidit les paliers chauds et les empêche
 de se chauffer, en nettoyant en même temps les
 coussinets de toute impropreté pendant la marche.

Se recommande pour la mise en
 marche de nouvelles machines.

Economie de temps, de force, de charbon et d'argent.

Marque de fabrique



Palier refroidi pendant la marche au moyen
 de la graisse ou de l'huile réfrigérante Brun.

Production journalière 15,000 kg.

EXPORTATION



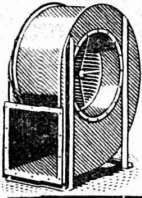
Société Genevoise d'Instruments de Physique. Genève

Installations frigorifiques.

Machines à mesurer et à diviser.

Calibres normaux et à tolérances.

Compteurs d'électricité



Ventilateurs **SULZER**

pour tous emplois, de construction normale ou spéciale

Pressions de **2 à 2000** mm de colonne d'eau

Demandez la brochure No. B. T. 3510

SULZER FRÈRES, Société Anonyme, Winterthur

Société Suisse d'Explosifs

Cheddite & Dynamite

Téléphone 182 LIESTAL Téléphone 182

EXPLOSIFS

de sûreté

de tout genre et de toute puissance.

Dynamites, Mèches et Détonateurs.

SIEMENS-SCHUCKERTWERKE

Succursale: **ZURICH Löwenst. 55**

PRISES DE COURANT MURALES

TYPE ZETA

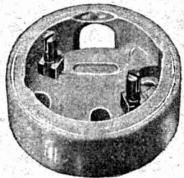
en deux pièces

jusqu'à 6 ampères 250 volts

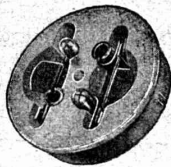


Forme élégante
Montage extrêmement simple
Contrôle aisé des raccordements

Article bon marché et facile à tenir en magasin
Remplacement des fusibles dans la tête de la prise de courant, pratique et sans danger.



Socle de la prise de courant



Tête de la prise de courant

Offres d'exploitation de Brevets d'invention **E. IMER-SCHNEIDER** INGÉNIEUR CONSEIL **GENÈVE**

Les propriétaires des brevets suisses suivants désirent entrer en relations avec des fabricants suisses, en vue de la fabrication des articles brevetés et seraient disposés à céder des licences d'exploitation ou à vendre leurs brevets :

- N° 73920 du 3 avril 1946. **G. M. C. Syndicate Ltd.** pour : « Pro-cédé perfectionné pour la fabrication d'un mélange de sulfate, de sulfite et d'oxyde de plomb directement en partant de matières contenant du sulfure de plomb. »
- N° 49320 et 50410 du 16 août 1909. **Bellem et Brégéras**, pour : « Moteur à combustion fonctionnant avec des carburants peu volatils et comportant un régulateur d'alimentation pour ceux-ci. »
- N° 71243 du 23 juillet 1945. **Pollard et the Menco Elma Syndicate Ltd.** transféré à la **Société Elma**, pour : « Mécanisme de transmission de mouvement du type épicycloïdal, à changement de vitesse à commande électromagnétique. »
- N° 71529 du 15 avril 1945. **Jocelyn Emile Ollivier**, pour : « Patin pneumatique pour traîneaux. »
- N° 74272 du 18 avril 1946. **Ole Swert Bragstad**, pour : « Dispositif pour le réglage automatique servant à maintenir une charge constante. »
- N° 79099, 79100 et 79898 du 8 juin 1946. **Bosch Magneto Company**, pour : « Installation électrique pour la mise en marche de moteurs à explosions. »

Prière d'adresser les offres ou propositions à **M. E. Imer-Schneider**, ingénieur-conseil, 8, Boul. James Fazy, à **Genève**, qui les transmettra à qui de droit.

Coffres-forts

de construction incombustible
et incrochetable
fabriqués par la maison

A. & R. WIEDEMAR

Fondée en 1862 **à Berne** Fondée en 1862
Médaille d'Or : Exposition Nationale Suisse Berne 1914

SERVICE DE PLACEMENT

de la

Société Suisse des Ingénieurs et des Architectes S. I. A.
Tiefenhöfe, 11 - Zurich

Demandes de place :

N° 389 : Jeune Ingénieur, E. P. F., versé en statique et pratique béton armé.

N° 431 : Jeune ingénieur-électricien, (E. P. F.) ayant pratique d'atelier.

Prière de s'adresser au Secrétariat de la Société à Zurich, Tiefenhöfe 11 (Paradeplatz).

COMPRESSEURS

d'air Alley et Mac Lellan, modèle N° 5, type 2 B, 4 m³/min., 5 à 7 atm. à vendre d'occasion. Ecrire sous chiffres **J. 32345 C.** aux Annonces Suisses S.A., Lausanne.

M. E. Reess, architecte à Monthé-liard (Doubs), France, demande un bon employé très au courant de la construction et connaissant parfaitement le français. Inutile de se présenter sans de très sérieuses références. **Urgent.**

Appareils d'héliographie pneumatiques, en bon état, dimension 100 × 200 et 140 × 250 cm.

à vendre

Adresser offres sous chiffres **P 1521 Z**, Publicitas S.A., Zurich.

DOLOMITES

(carbonate de magnésie)

à vendre P-120-M

Carrières d'Arzel, Villeneuve (Vaud)

BUREAU INTERNATIONAL DE BREVETS D'INVENTION
GENÈVE SUISSE
E. IMER-SCHNEIDER
INGÉNIEUR-CONSEIL

Maison suisse importante cherche

Représentant

habile et capable, pour la Suisse française, résidant à Lausanne ou à Genève, pour la vente de

toitures en verre sans mastic.

La préférence sera donnée aux intéressés de la branche de construction.

Offres sous **N° 107 B** à l'Indicateur vaudois, Lausanne.



Chef laboratoire

au courant étalonnage compteurs électricité.

Techniciens

au courant montage et études analogues sont demandés Compagnie Continentale des Compteurs, 93, Chaussée de Mons, Bruxelles.

SOUSSION

La Direction générale des C. F. F. met en soumission l'établissement du **tunnel d'aménée** d'une longueur de 7400 m. avec captage et canalisation du Fellibach pour l'usine hydro-électrique d'Amsteg.

Ces travaux comprennent principalement :

- L'excavation du tunnel (granit et sérizite) env. 60,000 m³
- La maçonnerie du tunnel (principalement béton de ciment portland) » 15,000 m³
- Le crépissage du tunnel » 60,000 m²

On peut consulter les plans et les cahiers des charges et se procurer les formulaires de soumission au service de l'installation de la traction électrique, bâtiment d'administration des C. F. F., rue de l'Université 6, Bureau N° 118, à Berne, ainsi qu'à la direction des travaux de l'usine d'Amsteg, à Amsteg (Uri).

Les offres devront parvenir à la **Direction générale des C. F. F., à Berne, le 3 mai 1919** au plus tard, sous pli fermé portant la suscription : « **Usiné d'Amsteg, tunnel d'aménée.** » Elles seront valables jusqu'au 7 juin 1919.

Pour la gouverne des soumissionnaires, une visite commune des chantiers aura lieu les vendredi 11 et mercredi 16 avril courant. Réunion des participants à l'Hôtel du St-Gothard, à Gurnellen, les deux jours à 7 heures du matin, après l'arrivée du premier train dans chaque direction.

L'accès aux chantiers étant interdit, il faudra présenter une autorisation pour y pénétrer les autres jours ; celle-ci sera immédiatement envoyée, sur demande, par la direction des travaux de l'usine d'Amsteg.

P3062Y

A VENDRE

1 grue élévatrice Michot américaine à Benzine.

1 grue élévatrice Michot à vapeur.

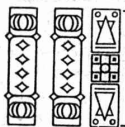
S'adresser pour renseignements à la Maison Jean Spinedi S. A., rue Calame, Genève. P-1999-X

Chef d'atelier d'Horlogerie

au courant fabrication grandes séries, outillage.

Ouvriers horlogers

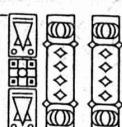
sont demandés Compagnie Continentale des Compteurs, 93, Chaussée de Mons, Bruxelles.



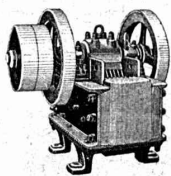
Imprimerie La Concorde

Jumelles, 4, Lausanne

TRAVAUX EN TOUS GENRES



U. AMMANN, Ateliers de Constructions LANGENTHAL (Suisse)



Spécialité de CONCASSEURS et MOULINS

pour la fabrication du sable, gravier, ballast pour routes,

etc., etc.

Livrés également en location.

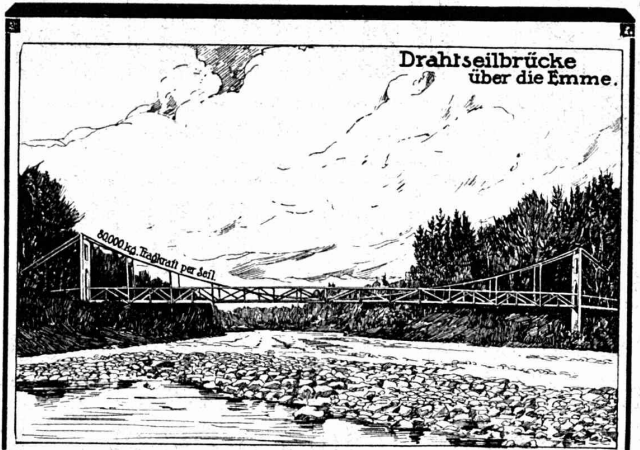
INSTALLATIONS COMPLÈTES

d'usines à sable, gravier, à chaux, gypse et ciment.



RÉFÉRENCES DE PREMIER ORDRE

Foire Suisse d'Echantillons, Bâle, 24 avril — 8 mai 1919 Groupe XIV, Halle V, Stand 1226



E. FATZER, ROMANSHORN (SUISSE)

FABRIQUE DE CÂBLES MÉTALLIQUES POUR TOUS LES USAGES ET DE TOUTES DIMENSIONS

SOCIÉTÉ SUISSE DE CONSTRUCTION de ROUTES S.A.

MACADAMS AEBERLI et PHILIPPIN, PRODUITS ASPHALTES LAUPENSTRASSE 8 BERNÉ TELEPHONE 5454, ET 5472

TRAVAUX D'ASPHALTE EN TOUT GENRES
ÉTABLISSEMENT DE ROUTES PAVÉES GRANDS ET PETITS PAVÉS
CYLINDRAGE DE ROUTES
CONSTRUCTION ET ENTRETIEN DE ROUTES
AVEC ET SANS FOURNITURE DE MATÉRIAUX
LOCATION DE ROULEAUX COMPRESSEUR DE 12 - 14 TO.

Succursale LAUSANNE TELEPHONE 2028
Succursale ZÜRICH TEL. HOTTINGEN 4381
CONCASSEURS AUTOMOBIL.
DEMANDEZ OFFRES ET RÉFÉRENCES
EXPOSITION NATIONALE BERNE 1914 MÉDAILLE D'ARGENT



UNION SOCIÉTÉ ANONYME À BIENNE

Première Fabrique Suisse de Chaînes soudées par procédé électrique breveté
USINE À MÂCHE.

Chaînes en tous genres pour l'Industrie. Chaînes calibrées et éprouvées à double résistance pour grues, monte-charges, palans et toutes sortes d'appareils de levage. Chaînes pour élévateurs et transporteurs, Chaînes à lier pour chemins de fer, Chaînes de charge pour fonderies etc. Chaînes antidérapantes pour automobiles.

LES COMMANDES SONT REÇUES PAR
TRÉPILIERES RÉUNIES S. A. BIENNE
S. A. DES FORGES ET USINES DE MOOS, LUCERNE
H. HESS & C^{ie}, PILGERSTEG-RUTI (ZÜRICH)

PROPRIÉTAIRES - ARCHITECTES - INGÉNIEURS

Faites soumissionner vos entrepreneurs sans changer vos plans en appliquant les procédés

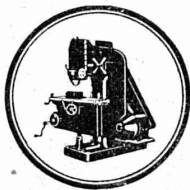
“MIXEDSTONE”

vous doublerez la rapidité d'exécution et réaliserez une économie considérable sur le prix de vos constructions

Le bureau technique de la Société fournit toute étude, renseignements, calculs, devis et plans.

MIXEDSTONE - GENÈVE

J. LAMBERCIER & C^{ie} Genève



MACHINES - OUTILS à grand rendement

pour l'usinage rapide et précis des métaux

Types pour commande par moteur électrique.

Outillage américain «Starrett», «Union», «Standard», «Card», «Williams», pour le traçage et mesurage, le montage et le travail des métaux.

Fournitures d'atelier. - Transmissions. - Lubrifiants.

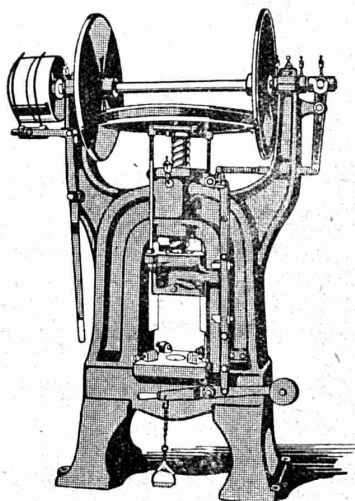
L. SCHULER

Fondée en 1839

Göppingen (Wurtemberg)

Plus de 1400 ouvriers.

La plus ancienne usine allemande ayant comme spécialité la construction de : Presses à excentrique. Balanciers à friction. Machines à découper les encoches. Cisailles. Machines spéciales et Outils pour travailler la tôle et les métaux.



Représentant pour la Suisse :

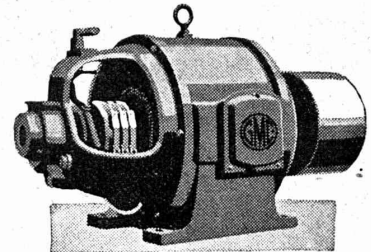
Alfred Rubin, Bureau d'ingénieur, Zurich
15, Stampfeubachstrasse, 15

G. Meidinger & C^{ie} - Bâle

Fabrique spéciale de Ventilateurs et Moteurs électriques

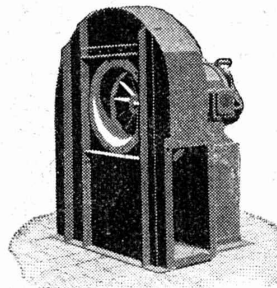
Dynamos et Moteurs électriques.

jusqu'à 300 HP.



Ventilateurs à haute pression

pour cubilots, feux de forge, fonderies.



Ventilateurs centrifuges

pour tous les besoins de l'industrie.

Ventilation - Séchage
Dépoussiérage.
Installations frigorifiques
Transport de copeaux

Représentant : L. E. GOLAY, ing.
Rue Versoix, 13 — GENÈVE — Téléphone 70 15

PAPIERS

à calquer, naturel et paraffiné en rouleaux et en feuilles.
à dessin, blanc et jaune.
à héliographe,
Papiers millimétrés à dessin et à calquer, en rouleaux et en blocs brun et bleu.
Toile à calquer premières qualités.

Echantillons sur demande.

Maison spéciale p^r papiers techniques

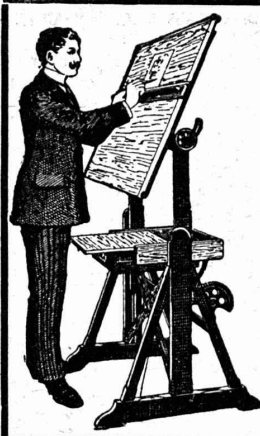
G. Suter-Glogg
Bâle 7

Métaux antifrictions

Soudures d'étain
Métaux purs
Articles techniques

Vestit Metal S.A.
Zurich.





Siegrist & Stokar
Schaffhouse

....
Fabrique spéciale d'Articles
pour le Dessin

....
Tables à dessiner
« Perfecta »

En vente dans les bonnes papeteries.

Fers ronds fluss pour béton armé

en barres de 12 à 14 m.

Max Schmidt & C^{ie}
LAUSANNE

25, PLACE SAINT-LAURENT, 25

Il vous faut aujourd'hui
pour être à jour, la
Soudure
autogène

Pour avoir tout
écrivez
à



USINES d'OXYGÈNE et d'HYDROGÈNE S.A. LUCERNE

Plus ancienne maison de la branche
ayant introduit les procédés
autogènes dans la Suisse

Installations } de tous systèmes
Appareils }
Instruments Matériaux Gaz divers

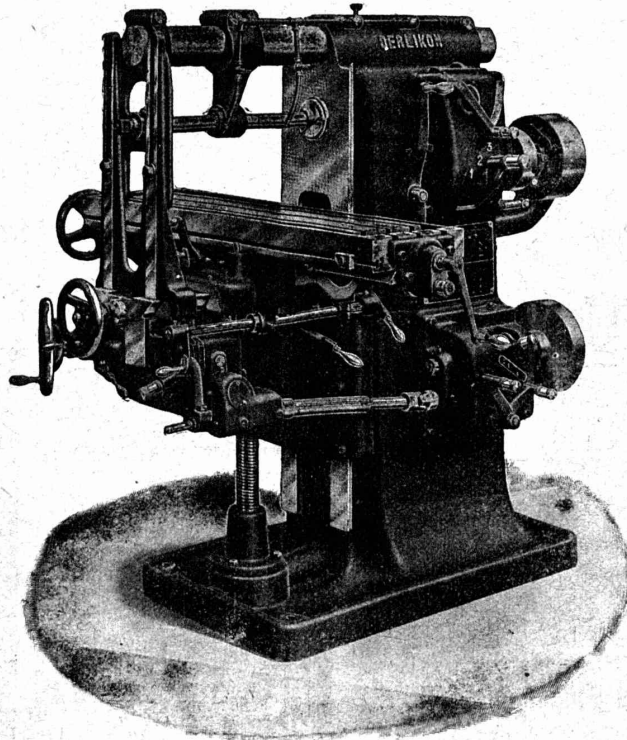
Société Suisse de Machines-Outils Oerlikon

à OERLIKON, près Zurich.

Machines-Outils

en tous genres
pour l'usinage
des métaux.

Exécution soignée.



Télégrammes: OUTIL OERLIKON

SPÉCIALITÉS :

Perceuses rapides
et radiales

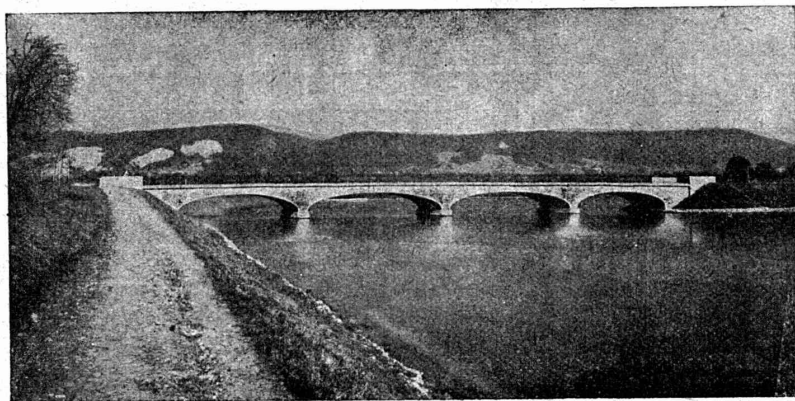
Aléseuses
horizontales

Tours de précision
à grand débit

Machines à fraiser

etc.

ED. ZUBLIN & C^{IE} S.A.



Pont sur l'Ergolz près Bâle-Augst.

ZURICH

BALE

Béton armé

Ponts

Fondations

Constructions

industrielles

Appareillage électrique Westinghouse

pour installations d'éclairage et de force.

Interrupteurs et Commutateurs rotatifs B. & P. avec ou sans tirage.

Douilles combinées avec interrupteur à tirage.

SIMPLICITÉ

SOLIDITÉ

SÉCURITÉ

ÉLÉGANCE

Employés dans toutes les installations de premier ordre.

SOCIÉTÉ ANONYME WESTINGHOUSE

50, Rue du Marché, BERNE

Halles, Ponts, Echafaudages

Constructions en bois « Système Stäubli »

breveté dans tous les pays civilisés

SUPPORTS PROFILÉS EN LAMELLES DE TOUTE FORME
SANS FER SANS COLLE

Meilleure utilisation du bois

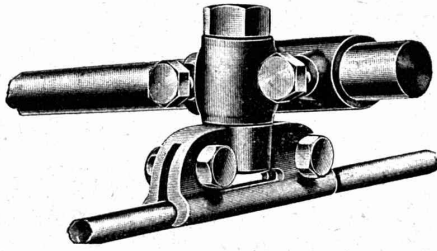
Facilement démontable

Poids minime

Résistant aux intempéries

Projets et exécution par **WILLI STÄUBLI**, Zurlindenstr., 115, Zurich

Fonderie et Robinetterie de Lyss



Serre-fils pour lignes aériennes

Nous livrons promptement :

Fonte en laiton et en bronze
Métal
Antifriction pour coussinets
Robinets pour tous usages

R. Nussbaum & C^{ie} - Olten

Fonderie et Robinetterie
Fabrication de modèles.

Emile Pfenninger & C^{ie}

Z U R I C H
MAGASIN POLYTECHNIQUE

Papiers à calquer et à esquisse.
Papiers millimétrés.

Demandez s. v. p. prix et échantillons.

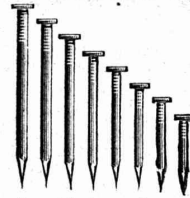
Tôles perforées



H. HEER & C^o
OLTEN 7381



Pointes de Paris



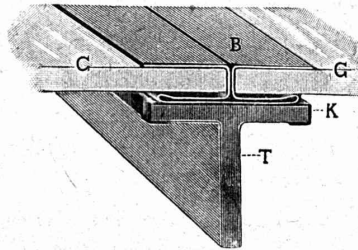
sont livrées aux prix réduits suivants, prises au magasin

N ^{os}	13/35	14/40	15/50	16/60	17/70
Fr.	2.14	2.07	1.93	1.85	1.79
N ^{os}	18/80	19/90	20/100	21/120	etc.
Fr.	1.74	1.69	1.65	1.61	le kg.

ainsi que toutes autres dimensions.

Envois à partir de 50 kg. J. BRUN & Cie, Nebikon Département : Fabrique de Pointes

TOITURE DE VERRE sans mastic



à moyeu de bandes de plomb. Est la plus solide, la plus commode, et la plus propre.

Elle s'emploie pour les sheds, lanterneaux et les serres.

Livré et monté : 180,000 m².

Fabricant et détenteur du brevet :

JACQUES SCHERRER, Zurich

Bleicherweg, 26

Représentant pour la Suisse romande :

J. ARBORE, Vitrierie, Neuchâtel

Constructions Métalliques

C. Wolf & C^{ie}, Nidau (Berne)

Plaques isolantes „Asphaltine“ à combinaisons variées. - Vernis d'asphalte. - Asphalte pour parquets. Mastic d'asphalte pour divers usages. - Matières désinfectantes.

Tous renseignements par

C. F. Weber S. A.

Fabrique de Cartons bitumés et de Produits de Goudron

Téléphone 12 - Muttenz-Bâle

VOIES TRANSPORTABLES



Locomotives Electriques et à vapeur, Vagonnets à
caisse culbutante en acier et en bois. Locomo-
biles. Pompes centrifuges, Pompes à Diaphragme
Moteurs Electriques et à benzine

—Vente-Location—

FRITZ MARTI S.A. BERNE

Dépôts et Ateliers à Berne et Wallisellen Zurich

Carreaux en faïence ²
pour revêtements

Carreaux mosaïques
en grès fin
en marbre-mosaïque

Vente exclusive aux revendeurs.

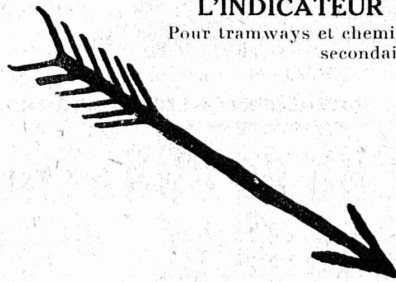
**Comptoir des Matériaux
de Construction Berne** S.
A.

ASCENSEURS MONTE-CHARGES MONTE-PLATS

électriques et hydrauliques.

Fabrique suisse de wagons Schlieren S.A.
Département: Ascenseurs & Monte-Charges
SCHLIEREN-ZURICH

L'INDICATEUR DE VITESSE
Pour tramways et chemins de fer électriques
secondaires.



Sté Ame HASLER
BERNE

Le fer remplace l'acier

pour la fabrication
d'Outils: d'organes de machines:

fraises,
forets, limes
couteaux.

engrenages, cisailles,
étampes,
poinçons, mâchoires de serrage

Ressorts de tous genres
et de toutes dimensions.

Tôle de fer, Pièces détachées,

par l'emploi de nos Fours brevetés + et s. g. d. g.

Fours Au moyen de notre procédé breveté, tout
objet en fer ou en acier de moindre qualité
est susceptible d'être aciéré à la surface.
La couche durcie peut varier à volonté de
1/2 à 5 mm. de profondeur. Le degré de
à tremper, dureté et de tenacité des pièces trempées
à cémenter par notre procédé égale celui obtenu jus-
qu'ici avec le meilleur acier d'outils. Usure
et minime, aucune déformation des pièces.
à recuire.

Fours normaux disponibles.
Travaux de trempe en tous genres.
Livraison de pièces d'épreuves.

Fours Avec nos fours brevetés, la chaleur est par-
tout également répartie, même aux surfaces
de forge, d'appui. Toute oxydation est rendue im-
possible, donc pas de pièces manquées. Le
et four peut être conduit même par des ou-
à chauffer les barres vriers inexpérimentés.

Fours à fondre, à bleuir et à revenir.

Rendement supérieur. Economie de combustible 40%.
Prospectus et références à disposition.

ALB. BUSS & C^{ie}, S. A. - BALE

Constructions brevetées „Système Hetzer“

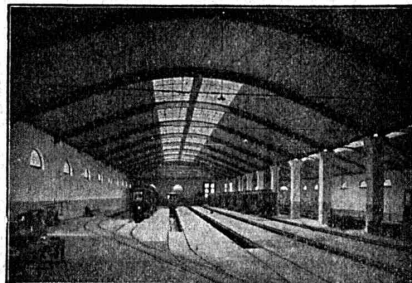
Bâtiments de grande envergure, tels que : Usines, Halls, Hangars, Coupoles, etc.
pour
Systèmes statiques irréprochables. Rapidité d'exécution. Solidité à toute épreuve.
Superficie couverte en Suisse jusqu'à ce jour : environ 180 000 m²

Etudes, devis et exécutions par la
Société Suisse pour nouvelles constructions en bois „Système Hetzer S.A.“
à Zurich
Téléphone Hottingen 1915 Stampfenbachstrasse 15



Références :

Remise pour les locomotives des C.F.F. à Berne; Toit des perrons des C.F.F. à Gossau, Viège, Letten-Zurich, Schubelbach, Frick etc., Nouveaux ateliers de la Fabrique de machines de Lanquart, à Olten, Ateliers de la Société des Forges de Richterswil; Hangars industriels de la fabrique de cellulose Attisholz; fabri- que de produits chimiques Sandoz, à Bâle. Bâtiments militaires, tels que : manèges, hangars, Entrepôts, etc.



CONCESSIONNAIRE pour la SUISSE ROMANDE : ED. BUGNION, entrepreneur, LAUSANNE

ATELIERS de CONSTRUCTIONS MÉCANIQUES de VEVEY (Suisse)

TURBINES et RÉGULATEURS

Monte-charges de tous systèmes

Compresseurs.

Presses hydrauliques.

ENGINS DE LEVAGE

Grues, ponts
et plaques tournantes.

Chariots transbordeurs.

BRANCHEMENTS et
CROISEMENTS

Fonderie de FER et de BRONZE

PONTS et

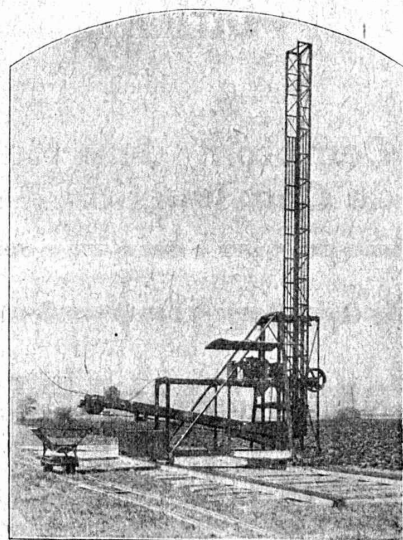
Charpentes métalliques.

RÉSERVOIRS
et CHAUDIÈRES

GAZOMÈTRES
TUYAUX

BARRAGES et ÉCLUSES

DEVIS de toutes MACHINES
sur demande.



Louchet à commande électrique
avec tablier métallique.

Ateliers Electro-Mécaniques

S. Spälti Zurich 5

Hardturmstrasse 121. Téléphone Selnau 44 99

ci-devant : Wanger et Spälti.

Dente · Achat · Réparations
Echanges · Bobinage et Transformation
de machines et appareils électriques
de toutes provenances.

GRANITS DU TESSIN

Société Anonyme H. Schulthess

Siège à PERSONICO, capital fr. 300,000

Direction à Lavorgo (Tessin)

Téléph. 9

ESCALIERS, BALCONS
SOUBASSEMENTS, TRAVAUX de FAÇADE
SPÉCIALITÉ :

Granit fin blanc de Verzasca pour travaux soignés,
gneiss blanc pour revêtements d'escaliers en fer
ou en béton armé.

RÉFÉRENCES DE PREMIER ORDRE

Représentants :

à Genève M. A. Guelpa, Rue du Stand, 53
à La Chaux-de-Fonds, M. R. Chapallaz, architecte



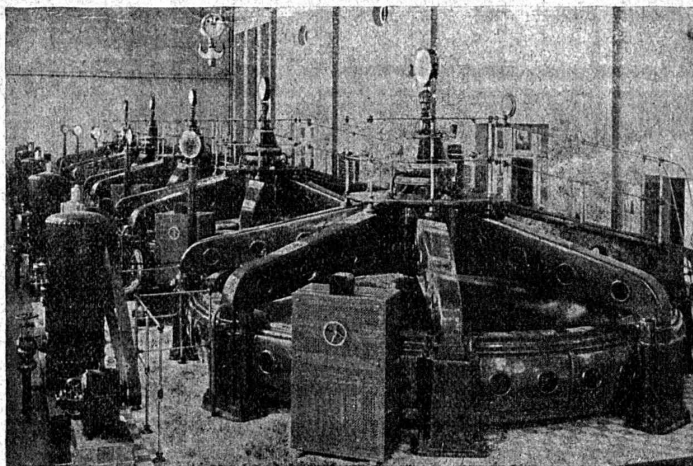
Ateliers de Construction

OERLIKON

Bureau de **LAUSANNE**
GARE DU FLON



Centrale électrique avec Générateurs
triphasés à arbre vertical



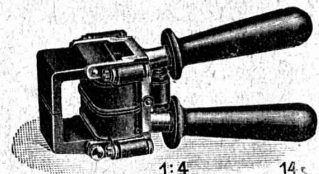
HARTMANN & BRAUN
A.G. FRANKFURT A.M.

Représentant général pour la Suisse :
Camille Bauer, Bâle
Dornacherstrasse, 18

Pince à ressort système Dietze

un transformateur d'intensité pour accuser et mesurer des courants alternatifs sans interruption des conducteurs.

Petit ou grand modèle, pour conducteurs faibles ou forts, le grand modèle avec manches isolés pour haute tension.



1:4 145
Petit modèle.

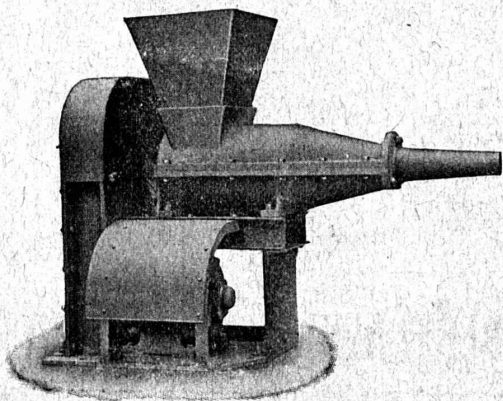
UTILISABLE :

pour basse tension en connexion avec un ampèremètre de contrôle portatif ou avec un ampèremètre à broche ou avec le téléphone pour haute tension avec un ampèremètre à broche.
Contrôle le plus commode de l'intensité dans les conducteurs à courant alternatif.

Découverte rapide des défauts d'isolement.

5

Société Suisse ^{pour} la Construction de Locomotives ^{et} de Machines WINTERTHUR



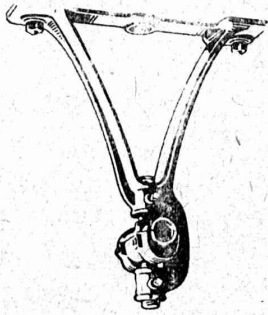
MACHINES A BRIQUETER

la tourbe, le charbon,
la poussière de coke, etc.

Livrables de suite.



∞ SOCIÉTÉ DES USINES DE LOUIS DE ROLL ∞
SUCCURSALE: USINE DE CLUS CT. DE SOLEURE



TRANSMISSIONS MODERNES

avec paliers à graissage à bagnes ou à billes.

Installations de transmissions complètes pour toutes les branches de l'industrie.

Embrayages à friction système **Benn.** brevetés.

Embrayages électromagnétiques à friction, brevetés en Suisse et à l'étranger.

Poulies en fonte. Galopins à graissage automatique ou sur roulement.

Concessionnaires pour la Suisse des

Transmissions LÉNIX brevetées.

G. RUTTIMANN :: LAUSANNE

ENTREPRISES ÉLECTRIQUES



TELEPHONE 3322

Maison spéciale pour la construction de

Réseaux électriques aériens



Boiler, réservoirs
récipients d'expansion,
conduites ainsi que travaux de
ferblanterie en tous genres
& à des prix avantageux

Hch. Bertrams
Bâle

Ascenseurs Stigler

: les plus répandus du monde :

E. GAILLARD

Ingénieur

Avenue des Alpes

LAUSANNE

Réparations

Transformations

Entretien

Toutes fournitures

TÉLÉPHONE 1-30

CONCASSEURS

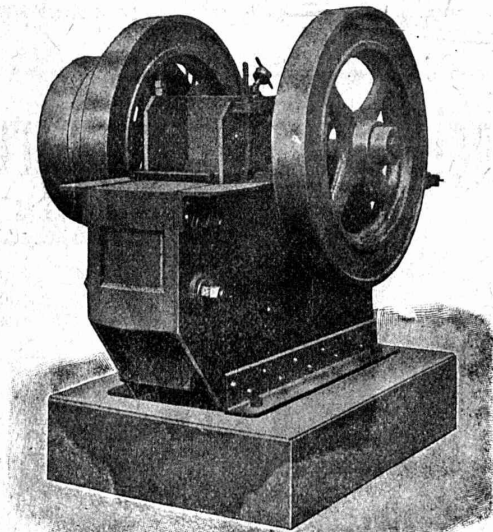
Nouvelle construction avec tige broyeur et excentrique combinée en une seule pièce.

Nouveau concasseur combiné avec laminoir pour la fabrication de ballast, petit gravier et de sable.

Rendement de 30 à 100 m³

Machines à trier et à laver le gravier et le sable.

Appareils et Machines de levage.
Matériel roulant — Vente et location.



ROBERT AEBI & C^{ie} - ZURICH

Maison fondée en 1880