

Objektyp: **Advertising**

Zeitschrift: **Bulletin technique de la Suisse romande**

Band (Jahr): **45 (1919)**

Heft 9

PDF erstellt am: **12.07.2024**

### **Nutzungsbedingungen**

Die ETH-Bibliothek ist Anbieterin der digitalisierten Zeitschriften. Sie besitzt keine Urheberrechte an den Inhalten der Zeitschriften. Die Rechte liegen in der Regel bei den Herausgebern. Die auf der Plattform e-periodica veröffentlichten Dokumente stehen für nicht-kommerzielle Zwecke in Lehre und Forschung sowie für die private Nutzung frei zur Verfügung. Einzelne Dateien oder Ausdrucke aus diesem Angebot können zusammen mit diesen Nutzungsbedingungen und den korrekten Herkunftsbezeichnungen weitergegeben werden. Das Veröffentlichen von Bildern in Print- und Online-Publikationen ist nur mit vorheriger Genehmigung der Rechteinhaber erlaubt. Die systematische Speicherung von Teilen des elektronischen Angebots auf anderen Servern bedarf ebenfalls des schriftlichen Einverständnisses der Rechteinhaber.

### **Haftungsausschluss**

Alle Angaben erfolgen ohne Gewähr für Vollständigkeit oder Richtigkeit. Es wird keine Haftung übernommen für Schäden durch die Verwendung von Informationen aus diesem Online-Angebot oder durch das Fehlen von Informationen. Dies gilt auch für Inhalte Dritter, die über dieses Angebot zugänglich sind.

Ein Dienst der *ETH-Bibliothek*  
ETH Zürich, Rämistrasse 101, 8092 Zürich, Schweiz, [www.library.ethz.ch](http://www.library.ethz.ch)

<http://www.e-periodica.ch>

# BULLETIN TECHNIQUE

## DE LA SUISSE ROMANDE

Organe en langue française de la

### SOCIÉTÉ SUISSE DES INGÉNIEURS ET DES ARCHITECTES

ainsi que de

l'Association des Anciens Elèves  
de l'Ecole d'Ingénieurs de l'Université de Lausanne  
et des Groupes Romands de la G. e. P.

COMITÉ DE RÉDACTION

Président: D<sup>r</sup> P. PICCARD, ingénieur, à Genève.  
Secrétaire: HENRY BAUDIN, architecte, à Genève.

MEMBRES

*Fribourg*: MM. F. BROILLET, architecte; J. LEHMANN, ingénieur cantonal; R. DE SCHALLER, architecte. — *Vaud*: MM. EPITAUX, architecte; W. GRENIER, ingénieur, professeur honoraire de l'Université de Lausanne; E. JOST, architecte; CH. THEVENAZ, architecte. — *Genève*: MM. E. IMER-SCHNEIDER, ingénieur-conseil; PAUL PICCARD, ingénieur-constructeur. — *CH. WEIBEL*, architecte. — *Neuchâtel*: MM. ED. ELSKES, ingénieur, A. MEAN, ingénieur cantonal, F. PRINCE, architecte. — *Valais*: M. F. DE STOCKALPER, ingénieur.

RÉDACTEUR: D<sup>r</sup> H. DEMIERRE, ingénieur, Valentin, 2, Lausanne.

CONSEIL D'ADMINISTRATION DU BULLETIN TECHNIQUE:

E. IMER-SCHNEIDER, ingénieur-conseil, *président*; J. CHAPPUIS, ingénieur. — A. DOMMER, ingénieur. — H. MEYER, architecte. — F. ROUGE, libraire.

ADMINISTRATION: LIBRAIRIE F. ROUGE & C<sup>o</sup>, 6, RUE HALDIMAND, LAUSANNE

#### ABONNEMENTS:

Suisse: 1 an, 12 francs  
Etranger: 14 francs

Pour sociétaires:

Suisse: 1 an, 10 francs  
Etranger: 12 francs

Prix du numéro:  
75 centimes.

Pour les abonnements  
s'adresser à la librairie  
F. Rouge & C<sup>o</sup>, à Lausanne.

#### ANNONCES:

40 centimes la ligne  
Rabais pour annonces répétées

Tarif spécial pour  
fractions de pages

S'adresser exclusivement  
à l'Indicateur Vaudois  
(Société Suisse d'Édition)  
Jumelles, 4, Lausanne.



## Troesch & C<sup>o</sup>, Berne

### Fabrique d'Appareils Sanitaires



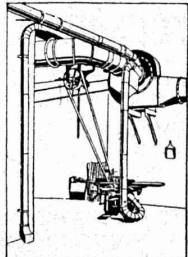
## VENTILATION

### VENTILATOR S.A. - STAEFA

ci-devant Fritz Wunderli, Uster (Canton de Zurich)

Fabrique suisse de ventilateurs et d'installations aérotechniques

la plus ancienne et la plus importante de la Suisse



Installations modernes pour l'enlèvement et la récupération de poussières industrielles pour l'industrie textile, pour fabriques d'horlogerie, de souliers, etc.

Transports pneumatiques de copeaux et de sciures.

Humidification de l'air et enlèvement de buées, systèmes brevetés.

Aspiration de gaz nuisibles, de fumées, etc.

Ventilation par aspiration ou par pulsion, avec ou sans chauffage.

Surchauffeurs d'air brevetés.

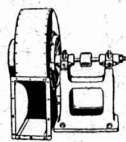
Séchoirs pour toutes matières.

Tirage forcé pour tous genres de foyers (chaudières à vapeur, etc.)

Ventilateurs à hélice, pour petite et moyenne pression.  
Ventilateurs centrifuges, etc.



Ventilateur centrifuge M.V.



Aspirateur pour dépoussiérage et transport de copeaux

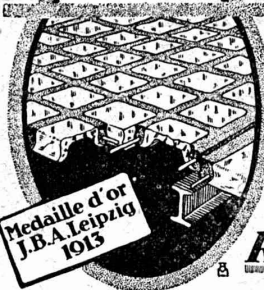


Ventilateur à haute pression

Turbines à air

## VENTILATEURS

## Béton armé translucide



SYSTÈME KEPPLER BREVETÉ  
Nouveau système de  
plafonds translucides  
en béton armé et dalles  
de verre

Grande résistance à la surcharge. — Très grande facilité d'entretien et de nettoyage. — Suppression de toute peinture ou enduit protecteur. — Le plus grand effet de lumière.

Représentant:

**Rob. Looser, Zurich 4**

Badenerstr. 41

### CHAUFFAGE et VENTILATION

Téléph.  
586

**MARC PELET**

St. Roch  
3 et 5

Ingénieur-Constructeur

LAUSANNE

Chauffages centraux par l'eau ou la vapeur  
Chauffages combinés avec ventilation  
Cuisines et services d'eau chaude  
Buanderies et Séchoirs

Installation de dépoussiérage d'usines  
Transport pneumatiques

Poêlerie, Tolerie, Chaudronnerie, Soudure autogène

Devis, Projets et Renseignements gratuits.



**TRÉFILIERIES RÉUNIES  
S.A. BIENNE**

FERS & ACIERS  
ÉTIRES DE PRÉCISION, POLIS, RONDS, CARRÉS, HEXAGONES & AUTRES PROFILS  
QUALITÉS SPÉCIALES POUR VIS & DÉCOLLETAGES  
ARBRES DE TRANSMISSIONS  
EN ACIER SPÉCIAL, COMPRIMÉS, OU TOURNÉS  
FERS & ACIERS LAMINÉS À FROID  
JUSQU'À 300 mm DE LARGEUR  
FEUILLARDS POUR EMBALLAGES

GRAND PRIX EXPOSITION NATIONALE SUISSE BERNE 1914

**Ascenseurs Stigler**

: les plus répandus du monde :

**E. GAILLARD**

Ingénieur

Avenue des Alpes

**LAUSANNE**

Réparations

Transformations

Entretien

Toutes fournitures

TÉLÉPHONE 1-30

**Baumann, Koelliker & C<sup>o</sup> S. A. Zurich**

Bureau de Lausanne, Avenue de la Gare, 29.

**Installations électriques en tous genres.**

EXPLOSIFS  
de sûreté

**ALDORFITE**

et

**DORFITE**

Sûreté absolue dans l'emploi.  
La plus grande stabilité à toutes les températures.  
Ne gèlent jamais.

Détonateurs  
Mèches à mines

Lampes de mineurs.



Vente générale

**Robert Aebi & C<sup>ie</sup>**

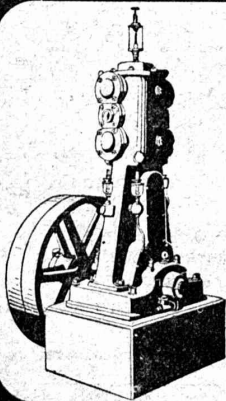
Maison fondée en 1880

**ZURICH**

Outils — Machines  
et Matériel roulant

pour la construction de  
Chemins de fer, Ponts et Chaussées,  
de Bâtiments et tous travaux publics.

Vente et Location



**Compresseurs - Pompes à vide  
Condenseurs, Filtres-presses, Agitateurs**

et autres appareils pour l'industrie chimique.

Essoreuses.

Machines spéciales pour le finissage des rubans.  
Machines à laver et à teindre les écheveaux.

**Ateliers de Construction Burckhardt, Bâle**

# CONSTRUCTIONS en FER

Ponts, Charpentes, Mâts, Réservoirs, Grues, Tôlerie, etc.

Wartmann, Vallette & C<sup>ie</sup>, Genève

Même maison à  
BROUGG (Argovie)

## LANDIS & GYR S.A.

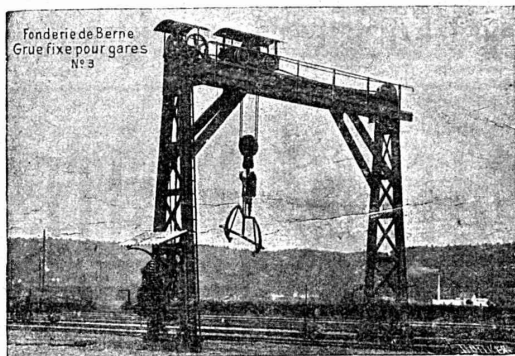
### Z O U G

COMPTEURS D'ÉLECTRICITÉ  
WATTMÈTRES SYSTÈME FERRARIS  
INTERRUPTEURS HORAIRES

## Société des USINES de LOUIS de ROLL

Succursale : FONDERIE DE BERNE, à Berne.

Lettres et Télégrammes : Fonderie de Berne, à Berne. Téléphone : 10.66



Fonderie de Berne  
Grue fixe pour gares  
N° 3

**Appareils de levage :** Ponts roulants, grues pivotantes, grues de chargement, etc., pour commande à bras et commande électrique.

**Machines pour tourbières :** Malaxeurs et transporteurs.

**Matériel de chemins de fer :** Ponts tournants et chariots transbordeurs, branchements et croisements pour voies normales et voies étroites, Barrières.

**Chemins de fer de montagne :** Funiculaires complets, avec freins spéciaux (systèmes brevetés), depuis 1898 89 exécutions.

**Superstructures à crémaillère :** Systèmes : Riggenbach, Abt, Strub, Peter, etc.

**Barrages :** Installations métalliques et mécaniques pour barrages et canaux, grilles, machines pour nettoyer les grilles, treuils, etc.

Renseignements sur des installations faites, références  
Projets et Devis sont à disposition.

**ÉLECTRICITÉ**  
**Jules CAUDERAY**

Maison fondée en 1866

Rue d'Etraz, 28 - LAUSANNE  
Téléphone 10.63

**P. CHIARA & FILS**  
Pl. St-Laurent, 23. LAUSANNE

Verres de toutes sortes en gros et détail.

ENTREPRISES GÉNÉRALES  
de VITRERIE en tous genres  
Atelier spécial de Vitraux d'Art  
ENCADREMENTS

## F. Pulfer, Ingénieur, Berne

Rue de la Chapelle, 9. Tél. 27.56

Projets et exécutions pour toutes constructions en béton armé. - Planchers, escaliers, ponts, réservoirs, canaux de fuite pour turbines hydrauliques, etc.

Calculs statiques, expertises.

## TRAVAUX D'ASPHALTAGE

Asphalte caoutchouté monolithe

Planelles et pavés en Asphalte comprimé pour Couvertures, Terrasses, Trottoirs, Jeux de quilles, Tennis et Chaussées.

Couvertures en ciment volcanique.

Plaques isolatrices en asphalte.

Emulsion Étanchéité garantie Isolants divers.

**ROSSO & SCHNEEBELI**

Successeurs de H. LAVANCHY

LAUSANNE: Petit-Chêne, 10 (Tél. 26) VEVEY: Torrent, 10 (Tél. 151)

## BAUMANN FRÈRES

Ateliers pour la construction de  
Ressorts en tous genres



RESSORTS EN FIL D'ACIER DE 0,2-50 mm. D'ÉPAISSEUR  
en fil de laiton, nickel et bronze

pour toutes machines et appareils  
RESSORTS EN TOLE D'ACIER TREMPÉ BLEUI  
RONDELLES A RESSORT

Articles techniques pour l'industrie textile

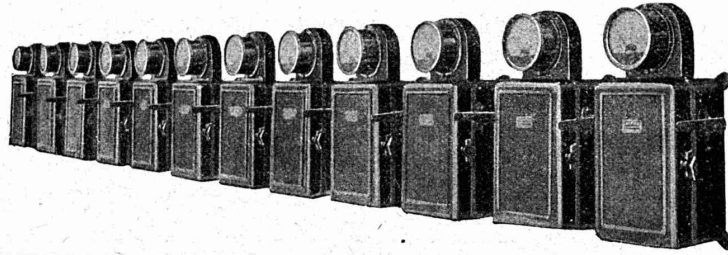
Calculs pour la capacité de charge à disposition  
de nos clients

# CHARLES MAIER

Fabrique d'Appareils électriques

SCHAFFHOUSE (Suisse)

*Prix-courants  
sur  
demande*



*Offres spéciales  
sur  
demande*

## COFFRETS DE MANŒUVRE

pour haute et basse tension  
automatique et non automatique

# SOCIÉTÉ SUISSE D'EXPLOSIFS CHEDDITE & DYNAMITE

Bureau à Liestal. Tél. 182.

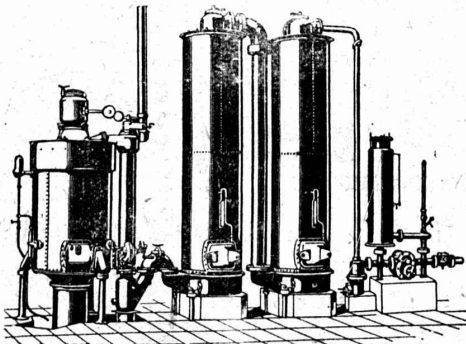
Usines à Liestal (Bâle-Camp.) et Isleten (Uri)

livre toujours

## DYNAMITE, explosifs de sûreté "CHEDDITE" & "TELSITE"

MÈCHES ET DÉTONATEURS

# Société Suisse pour la Construction de Locomotives et de Machines WINTERTHUR



## Gazogènes "Winterthur"

pour la gazéification de charbons  
tourbe, déchets de bois, etc.

Utilisation rationnelle et économique du gaz  
pour le chauffage de fours à tremper, à cémenter,  
à recuire, à souder, etc., etc.  
pour l'industrie textile et l'industrie chimique, etc.

Construction simple et entretien facile.  
:: Prospectus et devis sur demande ::

# Entreprise de Travaux publics et Bâtiments

Bureau d'Ingénieurs  
pour Etudes,  
Projets et Exécution

## LOCHER & C<sup>IE</sup> ZURICH

TALSTRASSE 10

Maison fondée en 1830  
par  
J. J. LOCHER

### TRAVAUX HYDRAULIQUES :

Installations hydro-électriques.  
Fondations à l'air comprimé.  
Installations pour navigation fluviale.

**Construction de Bâtiments industriels et Usines; Travaux en béton armé.**

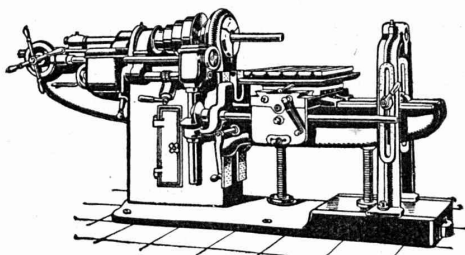
### Travaux de Charpenterie :

Construction de halles d'après notre système breveté

Toitures imperméables.

Pavages en asphalte coulé et comprimé.

### Machine horizontale à aléser et à fraiser



Ateliers de construction Hinwil S.A.  
15, Stampfenbachstrasse ZURICH Téléph. Hottingen 6433

## BAUER S. A.

### ZURICH 6

Fabrique spéciale de Coffres-forts  
Portes blindées

Compartiments de location pour banques.

Meubles de bureau en acier - Etagères pour livres  
et dossier - Installation de Bibliothèques et Archives.

La plus ancienne et la plus importante fabrique suisse de la branche  
Fondée en 1862



## MATÉRIEL ROULANT

et  
Machines d'Entreprises

S. A.

# RUBAG

ZURICH, Seidengasse, 16



## Henri Brändli, Horgen

Fabrique de carton bitumé, ciment ligneux

Spécialité :

### Plaques isolatrices asphaltées

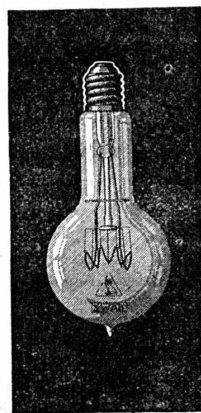
en toutes épaisseurs et de tous genres pour

Couvertures imperméables de ponts, tunnels, passages, chapes de voûte, soubassements, etc

ISOLATIONS (Fourniture et pose) ISOLATIONS  
Feutre et tapis isolant. Asphalte isolant.

Meilleures références.  
Télégr. Henri Brändli.

Service soigné  
Téléphone: 38



## LAMPES

à filament étiré

1 Watt et 1/2 Watt

Fabrication exclusivement suisse

LUMIÈRE S.A.  
Zoug (Suisse)

USINE à GOLDAU

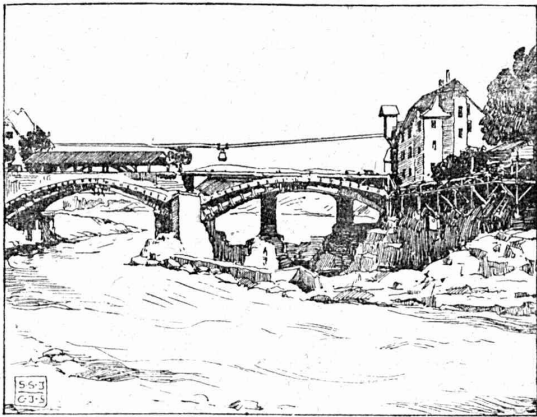
# CORDERIE INDUSTRIELLE SUISSE

ci-devant C. OECHSLIN ZUM MANDELBAUM

Maison fondée en 1839

**SCHAFFHOUSE**

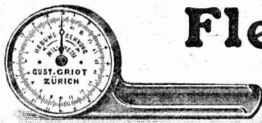
Maison fondée en 1839



Câbles métalliques

Cordes en chanvre. :: Cordages en tous genres.

Genève 1896 MÉDAILLES D'OR Berne 1914



**Fleximètre** D. R. G. M  
Breveté

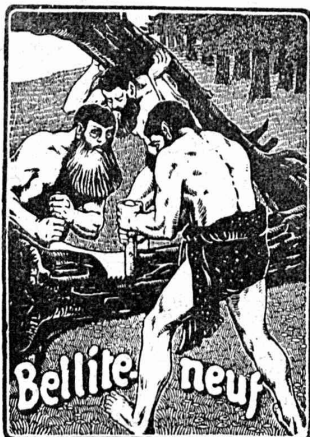
Pour Ponts, Planchers, Colonnes, etc  
Lisible 1/50 de mm. Modèle commode  
et robuste.

Nombreuses références internationales.

Prospectus franco.

Gustave GRIOT, ingén., Wytikoners-  
strasse, 15 ZURICH

**RENFER & C<sup>IE</sup> S.A.**  
BIENNE - BOUJEAN



fournissent

**Parquets**  
en tous genres.

**Caisses**  
**Cuveaux**  
**Fûts** (P-101-U)  
d'emballages.

Traverses  
de chemins de fer  
et  
Poteaux  
imprégnés au Bellite-Neuf.

**INDICATEUR VAUDOIS**

Livre d'adresses de Lausanne et du Canton de Vaud. — Dans toutes librairies

# Toitures de verre et éclairage vertical

Tasseaux en 18 profils particuliers brevetés

Systèmes „KULLI“ sans mastic, en fer laminé,  
tôle d'acier galvanisée, aluminium, plomb et bois.

Usine pour Toitures de verre

**SIMON KULLI, OLTEN**

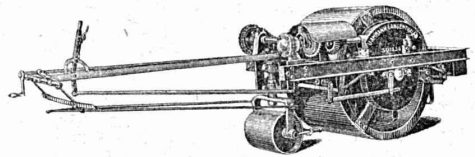
le plus ancien établissement spécial fondé en 1834.

Seule usine de la Suisse possédant des machines spéciales  
pour fabriquer elle-même les tasseaux.

Maison suisse. Bureau d'ingénieur particulier. Téléphone 56

**U. AMMANN,** Ateliers de Construction

LANGENTHAL (Suisse)



SPÉCIALITÉ :

**MACHINES POUR LA CONSTRUCTION DE ROUTES**

Concasseurs à mâchoires

Broyeurs à cylindres

ROULEAUX COMPRESSEURS A MOTEUR

Goudronneuses, Défonceuses

Trieurs rotatifs, Élévateurs, Transmissions.

Foire Suisse d'Echantillons, Bâle, 24 avril — 8 mai 1919 Groupe XIV, Halle V, Stand 1226

**PRESSPAN**  
**WEIDMANN**



Feuilles en toutes  
épaisseurs, depuis  
1/10 m Rouleaux et  
rubans continus de 1/10 à 1 m Presspan  
huilés et vernis. Presspan micacés. Pièces  
découpées, pièces isolantes diverses. De-  
mandez offres et échantillons. **FABRIQUE**  
**DE CARTONS PRESSPAN ET DE MATIÈRES**  
**ISOLANTES POUR L'ELECTRICITE-CI-DEVANT**

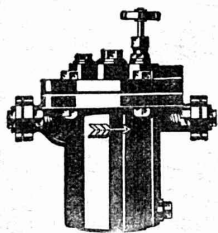
**H. WEIDMANN S.A.**

RAPPERSWIL

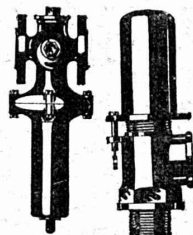
SUISSE



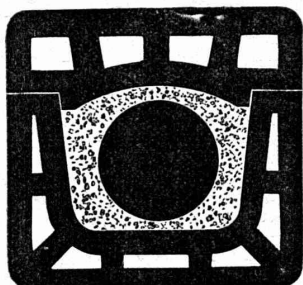
# FABRIQUE DE CHAUFFAGE CENTRAL S.A. BERNE



Vannes d'arrêt pour vapeur. — Vannes de réduction de pression. — Soupapes de sûreté. — Purgeurs à flotteur. — Appareils de condensation. — Vannes à glissière. — Vannes automatiques à fermeture rapide. — Vannes à double réglage. — Vannes à papillon. — Soupapes de retenue. — Robinetterie en tous genres. — Niveaux d'eau. — Pompes à acides. — Etc.



## ARMATURES



**CANIVEAUX**  
pour câbles



**A. G. der Ziegelfabriken Thayngen und Rickelhausen.**

Prospectus et échantillons sur demande.

**THAYNGEN**  
Ct. de Schaffhouse

## ARTICLES SANITAIRES en marbre-mosaïque armé :

*Eviers, Egouttoirs  
Fontaines murales, Lavoirs  
Baignoires  
Lavabos individuels et collectifs.*

Exécution d'après dessin dans toutes les formes et dimensions.

**S. A. des Usines de Mosaïque en Marbre**  
BALDEGG

Bureau de vente avec magasin d'échantillons à Berne  
Hirschengraben N° 7



## ISOLATEURS

modèles : N° 1, 2 et 3 en stock  
et livrables de suite à conditions favorables par

Tél. 33 **Louis BAUER** Tél. 33  
ZURICH-Wallisellen

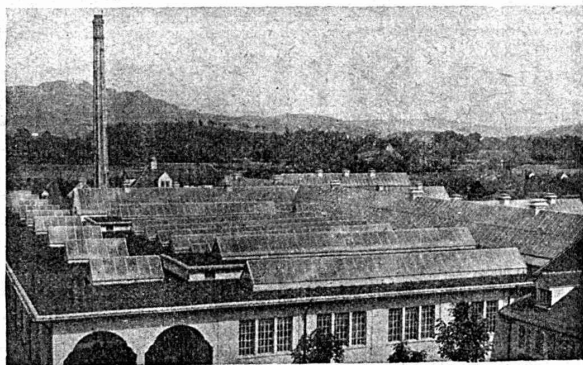


## INDICATEUR VAUDOIS

Livre d'adresses de Lausanne et du Canton de Vaud. — Dans toutes librairies

PARAIT CHAQUE ANNÉE EN JANVIER

## TOITURES DE VERRE SANS MASTIC (Système breveté)



Abattoirs de la Ville de Berne.

# Walther & Müller

Maison Suisse **BERNE** Maison Suisse  
BUREAU TECHNIQUE

Demandez notre visite.

TÉLÉPHONE 912.

Adresse télégraphique : WALTHERMULLER

MANUFACTURE DE  
**CAOUTCHOUC**  
V<sup>VE</sup> DE H. SPECKER  
(S. A.)  
Z U R I C H



*Spécialités :*  
Vêtements pour Scaphandriers et Mineurs  
Culottes, Bas et Bottes à eau  
Gants en caoutchouc pour Electriciens  
Souliers spéciaux. Isolateurs en Caoutchouc.  
Tapis en caoutchouc.  
Tubes et Feuilles en Ebonite, Fibre et Amiante  
Guttapercha  
Bandes caoutchoutées.  
Isolantes.

TUBES A GAZ

Manteaux et Pélerines en tissus caoutchoutés.

## PAPIERS

à dessin et à calquer en rouleaux et en feuilles.

Premières qualités.  
Echantillons à disposition.

**Jucker-Wegmann S. A.**  
Papiers en gros  
Z U R I C H



# Société Anonyme Conrad Zschokke

Siège social à AARAU — Bureaux à GENÈVE

Projets et exécution de travaux hydrauliques de tout genre

Fondations pneumatiques. — Dragages. — Barrages. — Usines hydro-électriques.  
Travaux en mer : Bassins de radoub, Murs de quai, Jetées, etc.

Exposition de Paris 1889 : Grand Prix  
Exposition de Berne 1914 : Grand Prix d'exposition

Ateliers de constructions pour ponts et charpentes en fer à Döttingen (Argovie)

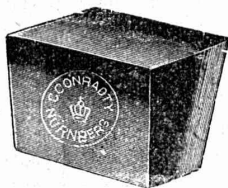
# CAMILLE BAUER :: Bâle

Fournit resélectrotechniques en gros

Grands magasins pour matériel d'installations en tous genres

Représentant général pour la Suisse de :

**C. CONRADTY, Nuremberg, Fabrique de Charbons électriques et galvaniques.**



## Balais en charbon, marque « Couronne »

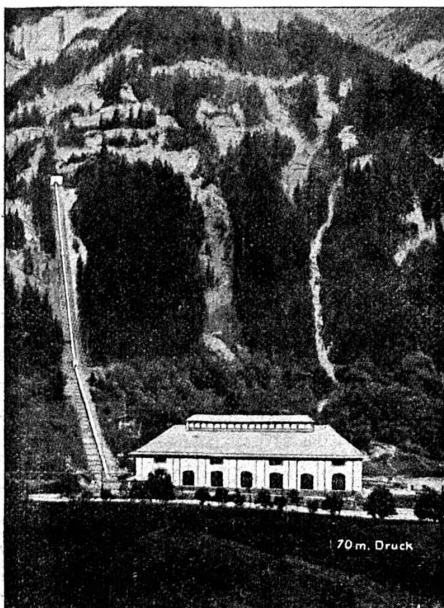
Qualité depuis longtemps accréditée pour machines à courant continu  
et moteurs de tramways jusqu'à 550 volts.

Prospectus gratuits.



Devis sur demande.

Isolateurs pour haute et basse tension de la **Karlsbader Kaolin-Industrie-Gesellschaft.**



## LES USINES DE KANDERGRUND

des Forces Motrices Bernoises  
ont été asséchées sous l'énorme  
pression d'eau par l'emploi du

# SIKA

PROMPT

Caves, canaux, puits, galeries et tunnels sont  
étanchés, même sous les plus fortes pressions d'eau.  
Il en est de même pour les façades, les parois sal-  
pêtriques et humides, ainsi que les terrasses.

Prospectus et certificats de premier ordre à disposition.

Fabrication et vente chez :

**Kasp. WINKLER & C°, Zurich 5.**

Téléphone : Selnau 3963

Télégrammes : SIKA



**Eglise de Niedergösgen**  
constr. par A. Hardegger,  
architecte à St-Gall, en 1916,  
conservée  
et imperméabilisée par

**CONSERVADO**

# E. BECK

PERLES, PRÈS BIENNE

Télégrammes : PAPPBECK

Téléphone 2008

Fabrique pour

**Plaques d'asphalte pour isolations en tous genres**

Tapis d'isolation :: Plaques asphaltées en liège

Papier pour couverture :: Carton bitumé cannelé :: Carbolineum  
et tous les produits d'asphalte et de goudron.



# U.-H. HILTEBRAND & C<sup>IE</sup>

ÉTABLISSEMENTS DE CONSTRUCTIONS ÉLECTRIQUES — FONDÉS EN 1909

PARIS IX<sup>e</sup>

10, Rue Nouvelle

Téléphone : central 18.60

Adresse télégraph. : Hiltebing-Paris

GENÈVE

3, Rue Chaponnière

Téléphone 68.11

Adresse télégraph. : Hiltebing-Genève

**Ateliers de Constructions**

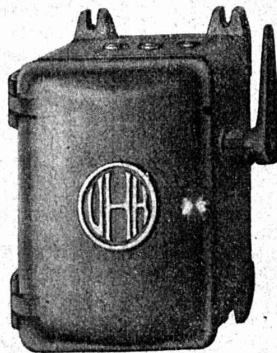
à

**CAROUGE près GENÈVE**

35-37, Rue Jacques-Dalphin

Téléphone

Adresse télégraph. : Hiltebing-Carouge-Genève



98042 + 98043

**Département : FABRICATION**

Coffrets de branchement brevetés

Transformateurs industriels et de mesure,  
de sonnerie

Cabines transformatrices brevetées

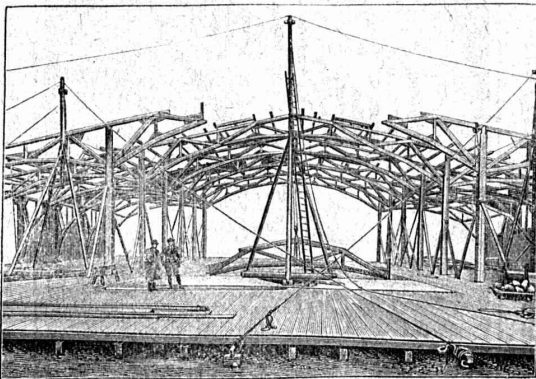
Parafoudres à huile brevetés

Tableaux de distribution

## Constructions modernes en bois Système à mailles (breveté)

Statiquement déterminé

Légèreté ! Bon marché ! Montage rapide !



Halle 3 de la Foire Suisse d'Echantillons à Bâle  
Plusieurs milliers de m<sup>2</sup>  
couverts en Suisse jusqu'à ce jour

Références de premier ordre

Détenteurs du brevet

**Kienast & Hammerer, ingénieurs, Zürich**

Concessionnaire pour la Suisse romande :

**P. J. Blaser, ing. civil E. P. Z., Fribourg (Suisse)**

102, Rue de Zähringen

Télégrammes : Rocmac.

Téléphone : 315

## Société Suisse des Explosifs

Usines à GAMSEN  
près BRIGUE (Valais)

# GAMSITE

EXPLOSIF DE SURETÉ

Dynamite à tous dosages

Mèches et Détonateurs.

Téléphone N° 15.

## Installations pneumatiques



**H. FLOTTMANN & CIE.**  
**ZÜRICH 2** RENGGER/  
STRASSE 86

# ACIERS GIROD

*Aciers à outils*  
*Aciers de construction*  
*Aciers spéciaux pour aviation*  
*et automobile*  
*Aciers amagnétiques*  
*Aciers à faible hystérésis*  
*Aciers spéciaux pour aimants*  
*Acier moulé* P-562-F  
*Pièces de forge*  
*et pièces de machines brutes et finies*  
*Arbres - Vilebrequins.*

SEUL CONCESSIONNAIRE POUR LA SUISSE :

**COMPAGNIE DES FORGES  
& ACIERIES ÉLECTRIQUES**  
Paul GIROD, Courtepin (Fribourg)

**ESCHER WYSS & C<sup>IE</sup>. S.A.**  
Zurich  
Suisse A174

## Turbines hydrauliques



® **Système Francis et Roues tangentielles**

**Régulateurs universels**

**Turbo-Pompes**

58/19



*Bandsägen, Kreissägen, Schlitzfräser*  
*f. Holz, Horn, Metall, Eisen, Stahl, usw.*  
*Laubsägen, Brisuren & Markkettensägen*  
*Kalt- & Warmsägen*  
*Schnellschnitt-Kaltsägeblätter.*

**Paul Schubert**  
Rüschlikon-Zürich