

Objektyp: **Advertising**

Zeitschrift: **Bulletin technique de la Suisse romande**

Band (Jahr): **45 (1919)**

Heft 10

PDF erstellt am: **13.09.2024**

Nutzungsbedingungen

Die ETH-Bibliothek ist Anbieterin der digitalisierten Zeitschriften. Sie besitzt keine Urheberrechte an den Inhalten der Zeitschriften. Die Rechte liegen in der Regel bei den Herausgebern. Die auf der Plattform e-periodica veröffentlichten Dokumente stehen für nicht-kommerzielle Zwecke in Lehre und Forschung sowie für die private Nutzung frei zur Verfügung. Einzelne Dateien oder Ausdrucke aus diesem Angebot können zusammen mit diesen Nutzungsbedingungen und den korrekten Herkunftsbezeichnungen weitergegeben werden. Das Veröffentlichen von Bildern in Print- und Online-Publikationen ist nur mit vorheriger Genehmigung der Rechteinhaber erlaubt. Die systematische Speicherung von Teilen des elektronischen Angebots auf anderen Servern bedarf ebenfalls des schriftlichen Einverständnisses der Rechteinhaber.

Haftungsausschluss

Alle Angaben erfolgen ohne Gewähr für Vollständigkeit oder Richtigkeit. Es wird keine Haftung übernommen für Schäden durch die Verwendung von Informationen aus diesem Online-Angebot oder durch das Fehlen von Informationen. Dies gilt auch für Inhalte Dritter, die über dieses Angebot zugänglich sind.

Ein Dienst der *ETH-Bibliothek*
ETH Zürich, Rämistrasse 101, 8092 Zürich, Schweiz, www.library.ethz.ch

<http://www.e-periodica.ch>

BULLETIN TECHNIQUE

DE LA SUISSE ROMANDE

Organe en langue française de la
SOCIÉTÉ SUISSE DES INGÉNIEURS ET DES ARCHITECTES

ABONNEMENTS :

Suisse : 1 an, 12 francs
Etranger : 14 francs

Pour sociétaires :

Suisse : 1 an, 10 francs
Etranger : 12 francs

Prix du numéro :
75 centimes.

Pour les abonnements
s'adresser à la librairie
F. Rouge & C°, à Lausanne.

ainsi que de
l'Association des Anciens Elèves
de l'Ecole d'Ingénieurs de l'Université de Lausanne
et des Groupes Romands de la G. e. P.

COMITÉ DE RÉDACTION

Président : D^r P. PICCARD, ingénieur, à Genève.
Secrétaire : HENRY BAUDIN, architecte, à Genève.

MEMBRES

Fribourg : MM. F. BROILLET, architecte; J. LEHMANN, ingénieur cantonal; R. DE SCHALLER, architecte. — *Vaud* : MM. EPITAUX, architecte; W. GRENIER, ingénieur, professeur honoraire de l'Université de Lausanne; E. JOST, architecte; CH. THEVENAZ, architecte. — *Genève* : MM. E. IMER-SCHNEIDER, ingénieur-conseil; PAUL PICCARD, ingénieur-constructeur; CH. WEIBEL, architecte. — *Neuchâtel* : MM. ED. ELSKES, ingénieur, A. MEAN, ingénieur cantonal, F. PRINCE, architecte. — *Valais* : M. F. DE STOCKALPER, ingénieur.

REDACTEUR : D^r H. DEMIERRE, ingénieur, Valentin, 2, Lausanne.

ANNONCES :

40 centimes la ligne
Rabais pour annonces répétées

Tarif spécial pour
fractions de pages

S'adresser exclusivement
à l'*Indicateur Vaudois*
(Société Suisse d'Édition)
Jumelles, 4, Lausanne.

CONSEIL D'ADMINISTRATION DU BULLETIN TECHNIQUE :

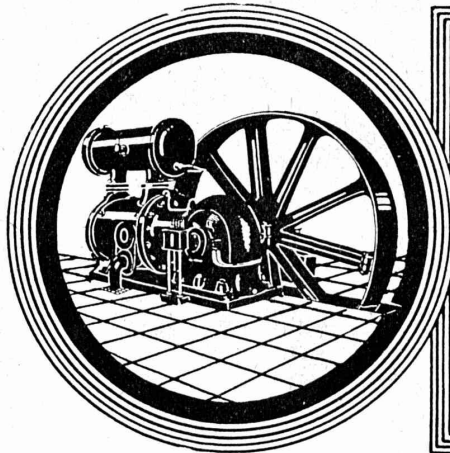
E. IMER-SCHNEIDER, ingénieur-conseil, *arbois*; J. CHAPPUIS, ingénieur. — A. DOMMER, ingénieur, — H. MEYER, architecte. — F. ROUGE, libraire.

ADMINISTRATION : LIBRAIRIE F. ROUGE & C°, 6, RUE HALDIMAND, LAUSANNE



Troesch & C°, Berne

Fabrique d'Appareils Sanitaires

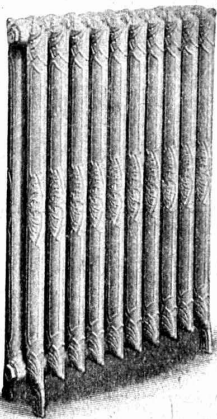


DEMAG

Installations d'air comprimé.
Marteaux perforatrice.
Compresseurs.

Bureau : ROBERT AEBI & C°, ZURICH I, Werdmühleplatz 2

DEUTSCHE MASCHINENFABRIKAG DUISBURG



FABRIQUE LAUSANNOISE d'APPAREILS de CHAUFFAGE

G. Weber, constructeur, Lausanne

Maison fondée en 1889

CHAUFFAGES CENTRAUX - Ventilation

Chauffages par pulsion d'air chaud.

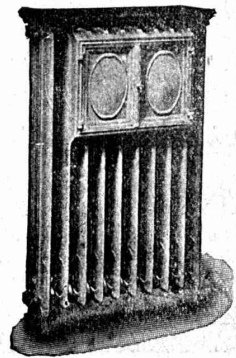
Spécialité soignée d'installation de

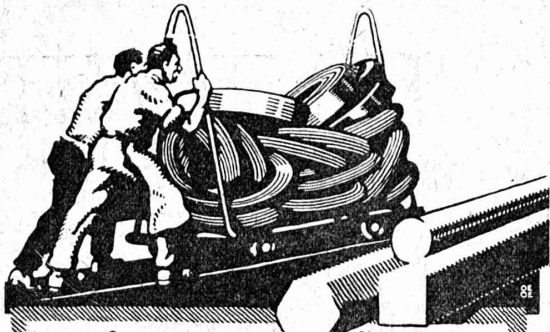
Cuisines complètes pour Hôtels, Pensions, etc.

Broches MARMITES A VAPEUR Grillades
BUANDERIES COMPLÈTES, SIMPLES ET A VAPEUR

Références de tout premier ordre.

Exposition Nationale Suisse, Berne 1914, Groupe 20, MÉDAILLE D'OR





**TRÉFILIERIES RÉUNIES
S.A. BIENNE**

FERS & ACIERS
ÉTRÉS DE PRÉCISION, POLIS, RONDS, CARRÉS, HEXAGONES & AUTRES PROFILS
QUALITÉS SPÉCIALES POUR VIS & DÉCOLLETAGES
ARBRES DE TRANSMISSIONS
EN ACIER SPÉCIAL, COMPRIMÉS OU TOURNÉS
FERS & ACIERS LAMINÉS À FROID
JUSQU'À 300 mm DE LARGEUR
FEUILLARDS POUR EMBALLAGES

GRAND PRIX EXPOSITION NATIONALE SUISSE BERNE 1914

■ ■ ■ ■ CALCULS DE STABILITÉ ■ ■ ■ ■
Projets - Devis - Mise en soumission - Surveillance - Expertise
BÉTON ARMÉ et CONSTRUCTIONS DIVERSES

A. PARIS, Ingénieur-Conseil indépendant
des brevets et des entreprises
Avenue Jomini :: LAUSANNE :: Téléph. 46.92

**A. MOREL
ATELIER DE
PEINTURE DÉCORATIVE**

ADRESSE: JUMELLES 2 LAUSANNE
TÉLÉPHONE 327

TRAVAUX d'ART

HUILE · DETREMPE

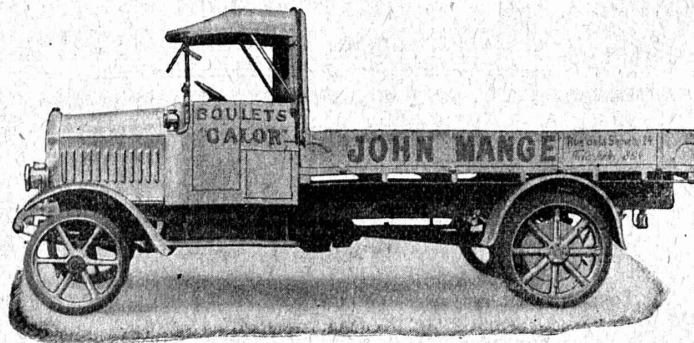
FRESQUE · SGRAFFITE

MOSAÏQUE · RELIEF

SPÉCIALITÉ
DÉCORATION d'INTÉRIEURS
ENSEIGNES
BOIS TEINTÉS DORURE
PEINTURE sur VERRE et sur TOILE
PROJETS et DEVIS GRATIS

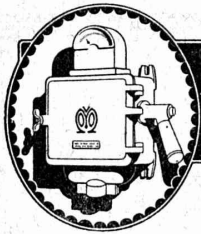
ARBENZ

Camions automobiles de 2-5 tonnes charge utile.



Camion à cardan 3 tonnes.

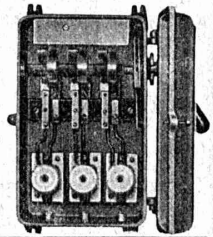
Fabrique d'Automobiles **ARBENZ** S. A., Albisrieden-Zurich



**MOVO-S-A
VEVEY**

Fabrique d'Appareils électriques

Coffrets de manœuvre - Interrupteurs-commu-
tateurs étoile-triangle - Disjoncteurs-automatiques
Limiteurs de courant - Interrupteurs à pression
Interrupteurs à flotteurs - Boîtes de bran-
chement pour fusibles - Interrupteurs à levier
Prises de courant - Lamelles en fil d'argent



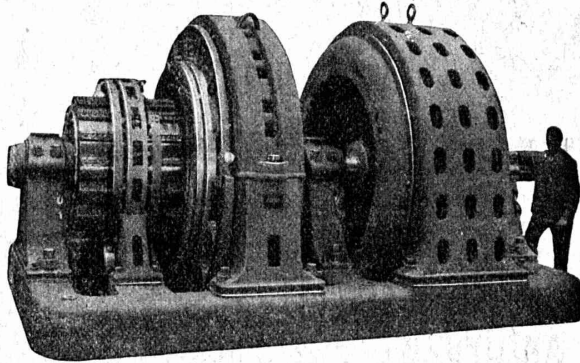
S.A. des ATELIERS de SÉCHERON

(Brevets Thury)

GENÈVE

Ci-devant C^{ie} DE L'INDUSTRIE ÉLECTRIQUE ET MÉCANIQUE

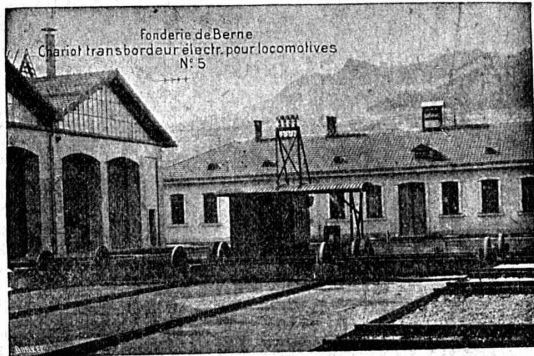
MACHINES ÉLECTRIQUES EN TOUS GENRES
ET DE TOUTES PUISSANCES
COURANTS ALTERNATIFS ET CONTINU
ÉLECTROCHIMIE — TRACTION — RÉGULATEURS
TRANSPORTS DE FORCE ET DISTRIBUTION D'ÉNERGIE
SPÉCIALITÉS DE SURVOLTEURS-DÉVOLTEURS



Société des USINES de LOUIS de ROLL

Succursale : FONDERIE DE BERNE, à Berne.

Lettres et Télégrammes : Fonderie de Berne, à Berne. Téléphone : 10.66



Fonderie de Berne
Chariot transbordeur électr. pour locomotives
N° 5

Appareils de levage : Ponts roulants, grues pivotantes, grues de chargement, etc., pour commande à bras et commande électrique.

Machines pour tourbières : Malaxeurs et transporteurs.

Matériel de chemins de fer : Ponts tournants et chariots transbordeurs, branchements et croisements pour voies normales et voies étroites, Barrières.

Chemins de fer de montagne : Funiculaires complets, avec freins spéciaux (systèmes brevetés), depuis 1898 89 exécutions.

Superstructures à crémaillère : Systèmes : Riggenbach, Abt, Strub, Peter, etc.

Barrages : Installations métalliques et mécaniques pour barrages et canaux, grilles, machines pour nettoyer les grilles, treuils, etc.

Renseignements sur des installations faites, références Projets et Devis sont à disposition.

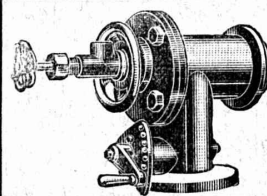
Manufacture de Papiers
STOUKY, BAUMGARTNER & C^e
LAUSANNE et RENENS

Spécialité de Papiers
utilisés dans l'Industrie du Bâtiment

P. CHIARA & FILS
Pl. St-Laurent, 23. LAUSANNE

Verres de toutes sortes en gros et détail.

ENTREPRISES GÉNÉRALES
de VITRERIE en tous genres
Atelier spécial de Vitraux d'Art
ENCADREMENTS



FABRICATION SUISSE
Fours pour fusion sans creuset

Système breveté exclusif
reconnu le meilleur pour fer, acier, mé-
taux et alliage. Chauffé avec du goudron,
brai, gaz pauvre.
Brûleurs Omega brevetés,
pour la combustion complète du goudron,
brai, poix dure, gaz pauvre, gaz de tourbe,
toutes huiles minérales.

A. V. LIPINSKI & C^e - ZURICH 7

TRAVAUX D'ASPHALTAGE

Asphalte caoutchouté monolithe
Planelles et pavés en Asphalte comprimé pour Couvertures.
Terrasses, Trottoirs, Jeux de quilles, Tennis et Chaussées.
Couvertures en ciment volcanique.
Plaques isolatrices en asphalte.

Emulsion Etanchéité garantie Isolants divers.

ROSSO & SCHNEEBELI

Successeurs de H. LAVANCHY

LAUSANNE: Petit-Chêne, 10 (Tél. 26) VEVEY: Torrent, 10 (Tél. 151)

BAUMANN FRÈRES

Ateliers pour la construction de
Ressorts en tous genres



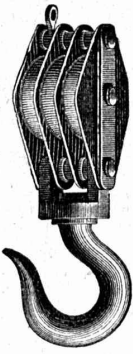
RÜTI
(ZURICH)

RESSORTS EN FIL D'ACIER DE 0,2-50 mm. D'ÉPAISSEUR
en fil de laiton, nickel et bronze

pour toutes machines et appareils
RESSORTS EN TOLE D'ACIER TREMPÉ BLEUI
RONDELLES A RESSORT

Articles techniques pour l'industrie textile

Calculs pour la capacité de charge à disposition
de nos clients



Palans, treuils, moufles
Chânes et Cordages

Max Schmidt & C^{ie}
LAUSANNE

Nous livrons promptement :

Fonte en laiton et en bronze
Métal
Antifriction pour coussinets
Robinets pour tous usages

R. Nussbaum & C^{ie} - Olten
Fonderie et Robinetterie
Fabrication de modèles.

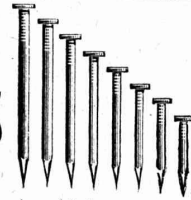
Emile Pfenninger & C^{ie}

Z U R I C H
MAGASIN POLYTECHNIQUE

Papiers à calquer et à esquisse.
Papiers millimétrés.

Demandez s. v. p. prix et échantillons.

Pointes de Paris



sont livrées aux prix réduits suivants, prises au magasin

Nos	13/35	14/40	15/50	16/60	17/70
-----	-------	-------	-------	-------	-------

Fr.	2.14	2.07	1.93	1.85	1.79
-----	------	------	------	------	------

Nos	18/80	19/90	20/100	21/120	etc.
-----	-------	-------	--------	--------	------

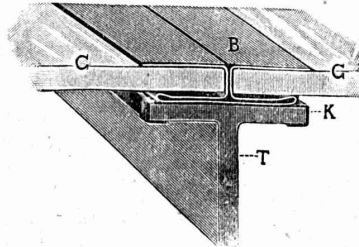
Fr.	1.74	1.69	1.65	1.61	le kg.
-----	------	------	------	------	--------

ainsi que toutes autres dimensions.

Envois inférieurs à 100 kg.
majoration 10 %

J. BRUN & Cie, Nebikon Département :
Fabrique de Pointes

TOITURE DE VERRE
sans mastic



à moyeu de bandes de plomb. Est la plus solide, la plus commode, et la plus propre.

Elle s'emploie pour les sheds, lanternes et les serres.

Livré et monté : 180,000 m².

Fabricant et détenteur du brevet :

JACQUES SCHERRER, Zurich
Bleicherweg, 26

Représentant pour la Suisse romande :

J. ARBORE, Vitrerie, Neuchâtel

Constructions Métalliques
C. Wolf & C^{ie}, Nidau (Berne)

Appareillage électrique Westinghouse

pour installations d'éclairage et de force.

Interrupteurs et Commutateurs rotatifs B. & P. avec ou sans tirage.
Douilles combinées avec interrupteur à tirage.

SIMPLICITÉ

SOLIDITÉ

SÉCURITÉ

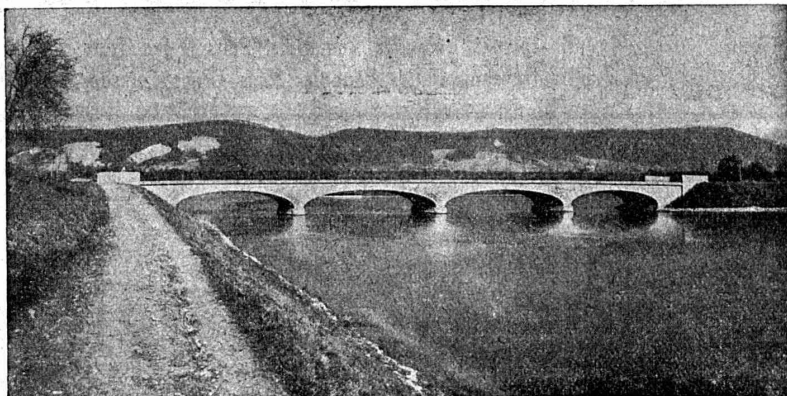
ÉLÉGANCE

Employés dans toutes les installations de premier ordre.

SOCIÉTÉ ANONYME WESTINGHOUSE

50, Rue du Marché, BERNE

ED. ZUBLIN & C^{IE} S.A.



Pont sur l'Ergolz près Bâle-Augst.

ZURICH BALE

Béton armé
Ponts
Fondations
Constructions
industrielles



Maison fondée en 1848

Explosifs modernes

PETITPIERRE FILS & C^{ie}

NEUCHATEL
TÉLÉPHONE 3.15

La plus ancienne maison fournissant la partie
explosifs, mèches à mine, détonateurs, etc.

Glaus, Leuzinger & C^{ie}, Aarau

Successeurs de Gysi & Cie

INSTRUMENTS TECHNIQUES

S.PÉCTALITÉS :

Pieds à coulisse haute précision

Pieds à profondeur

Règles en rubans d'acier — Compas à ressort

Equerres de haute précision trempées

Trusquins

Halles, Ponts, Echafaudages

Constructions en bois « Système Stäubli »

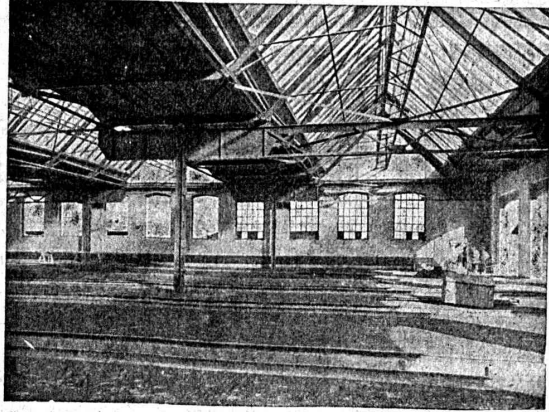
breveté dans tous les pays civilisés

SUPPORTS PROFILÉS EN LAMELLES DE TOUTE FORME
SANS FER SANS COLLE

Meilleure utilisation du bois
Facilement démontable

Poids minime
Résistant aux intempéries

Projets et exécution par **WILLI STÄUBLI**, Zurlindenstr., 115, Zurich



Ateliers de Constructions métalliques S. A.

Löhle & Kern Zurich

Maison suisse

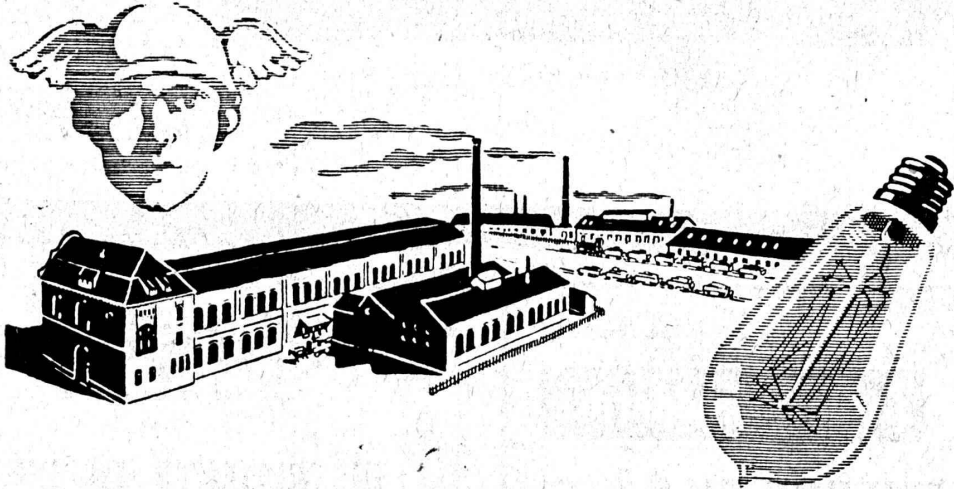
Fondée en 1902

Projets et exécution de toutes

Constructions en fer

Charpentes, Colonnes, Sommiers, Pans de fer, Toits en shed brevetés, Lanterneaux, Halles, Coupoles, Mâts, Grues, Caissons, Silos, Ponts, etc.

M E R K U R



GLÜHLAMPENWERK MERKUR G.m.b.H SOEST,
Generalvertreter Fritz P. Hoffmann & Co
ZÜRICH 1, HORNERGASSE N° 9
TELEPHON SELNAU 2538

Fabrique de fil d'essuyage lavage mécanique

Fréd. Schmid, Suhr (Argovie)

(Fondée en 1876)

Se recommande tout particulièrement pour

le lavage de fils d'essuyage gras
(déchets de coton et chiffons)

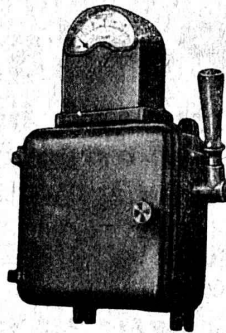
Procédé spécial reconnu irréprochable,
garantissant le dégraissage parfait.

Prix les plus modérés.

Service régulier pour les plus grands établissements.
Vente d'articles pour essuyage, notamment déchets de coton
cardés, blancs et couleur, chiffons, etc.

NICOLET & LIPS

ZURICH 4
Badenerstrasse, 60



Appareils électriques

Interrupteurs

Commutateurs

Coffrets de manœuvre.

PROPRIÉTAIRES - ARCHITECTES - INGÉNIEURS

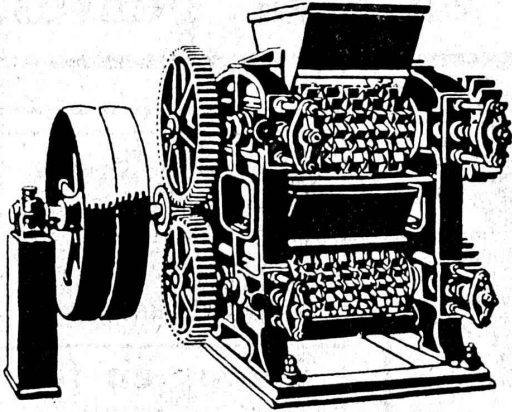
Faites soumissionner vos entrepreneurs sans changer vos plans en appliquant les procédés

“MIXEDSTONE”

vous doublerez la rapidité d'exécution et réaliserez une économie considérable sur le prix de vos constructions

Le bureau technique de la Société fournit toute étude, renseignements, calculs, devis et plans.

MIXEDSTONE - GENÈVE



Broyeurs - Concasseurs

Construction “Daverio”

pour anthracite, coke, briquettes, charbon, sel, craie, argile et autres matières semi-dures.

Installations complètes de broyage, concassage, criblage et transport.

PLANS et DEVIS SUR DEMANDE

Daverio & C^{ie} S.A. Ateliers de Zurich
Construction Zurich

„Jurasite“

Produit Suisse
pour mortier
de couleur naturelle.

(Marque déposée No. 37047)

Ces deux produits Suisses sont très résistants, de couleurs solides et d'une application facile.

S'adresser pour les prospectus, les échantillons, les références et tous autres renseignements à la fabrique ci-bas, qui SEULE fabrique ces produits ou à ses Représentants.

Fabrique de Chaux hydr. et de gypse Bärswil (Soleure) Usine de Terrazzo et de Jurasit

REPRÉSENTANTS : Gyps-Union, S. A., Lausanne et Bex.

Gétaz, Romang & Ecoffey S. A., Lausanne et Vevey.

Paul Bura, Vauseyon, 19, Neuchâtel (pour le Canton de Neuchâtel)

„Alpesite“

Produit Suisse
pour crépis similipierres, pierres factices et bétons agglomérés.

(Marque déposée No. 38616)

INDICATEUR VAUDOIS

Recueil des Adresses de Lausanne et du Canton de Vaud
publié par la Société Suisse d'Édition, 4, Jumelles, Lausanne.

Paraît au commencement de chaque année.

En souscription En librairie

I^{re} Partie : adresses de Lausanne par ordre alphabétique et professionnel Fr. 5.— 6.—

II^e Partie : adresses de Lausanne par ordre de rues, villas, sociétés, renseignements, etc. Ne se vend pas seule



En souscription En librairie

III^e Partie : adresses des autres communes du canton Fr. 5.— 6.—

I^{re} et II^e Parties réunies » 8.50 10.—

I^{re} et III^e » » 8.50 10.—

I^{re}, II^e et III^e » (Complet) » 12.— 14.—

Entrepreneur pour sondages de toute espèce
T. WERDER, ZURICH
 TÉLÉPHONE SELNAU 61.93

Captation d'eau de fond et d'eau de source
 DIENERSTRASSE, 7
 Creusage de puits et de galeries

Filtres et fontaines artésiennes pour particuliers et communes
 Références de la Suisse et de l'Étranger.

Baumann, Koelliker & C^o S. A. Zurich
 Bureau de Lausanne, Avenue de la Gare, 29.
Installations électriques en tous genres.

Fûts en fer forgé

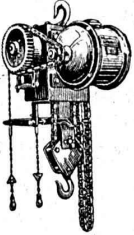
de tout genre et dans toute exécution (noirs, galvanisés, etc.) servant au transport de pétrole, d'huile, de benzine, de glycérine, d'alcool, d'esprit de sel-amoniaque, etc.

Nos fûts sont pourvus aux deux extrémités de cercles de renforcement massifs ou façonnés et de cercles de roulage creux qui, à solidité égale, permettent une diminution de poids et par conséquent une économie de frais de transport assez considérable.



Bidons en fer
 soudés à l'autogène
 d'une contenance de 25 à 100 litres.

Mannesmannröhren-Werke, Düsseldorf
 Représentant pour la Suisse: **Ernest DEFFNER**, Ingénieur, ZURICH VI, Frohburgstrasse, 54



Palans électriques
 Ponts roulants et
 installations de transports
 électriques.

Fabrique d'Ascenseurs
 et de Machines

SCHINDLER & C^{ie}
 LUCERNE
 Division appareils de levage.

**ASSUREZ-VOUS
 CONTRE LES ACCIDENTS**
 professionnels
 et non professionnels
 à la
MUTUELLE VAUDOISE

Tous les bénéfices réalisés
 reviennent en totalité aux sociétaires.

Contrat annuel.



COURROIES CUIR
 ET TOUS ACCESSOIRES
GUT & C^{ie} - ZURICH



E. BECK

PERLES, PRÈS BIENNE

Télégrammes : PAPPBECK

Téléphone 2008

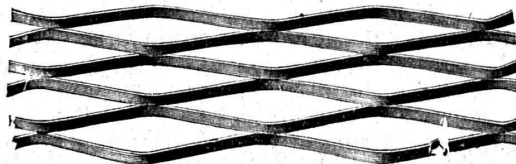
Fabrique pour

Plaques d'asphalte pour isolations en tous genres

Tapis d'isolation :: Plaques asphaltées en liège
Papier pour couverture :: Carton bitumé cannelé :: Carbolineum
et tous les produits d'asphalte et de goudron.

LAUSANNE

MÉTAL DÉPLOYÉ



LAUSANNE

FRANCILLON & C^{ie}

U.-H. HILTEBRAND & C^{IE}

ÉTABLISSEMENTS DE CONSTRUCTIONS ÉLECTRIQUES — FONDÉS EN 1909

PARIS IX^e

10, Rue Nouvelle

Téléphone : central 18.60

Adresse télégraph. : Hilteding-Paris

Ateliers de Constructions

à

CAROUGE près GENÈVE

35-37, Rue Jacques-Dalpin

Téléphone 52.49

Adresse télégraph. : Hilteding-Carouge-Genève



98042 + 98043

GENÈVE

3, Rue Chaponnière

Téléphone 68.11

Adresse télégraph. : Hilteding-Genève

Département : FABRICATION

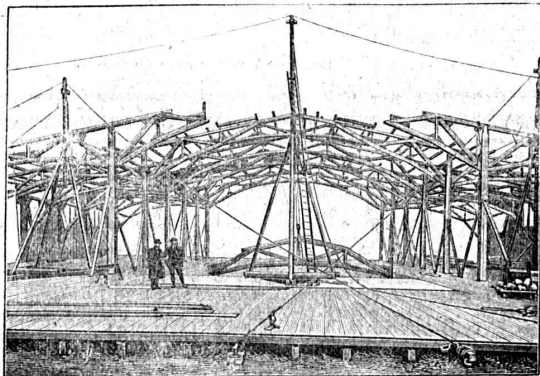
Coffrets de branchement brevetés

Transformateurs industriels et de mesure,
de sonnerie
Cabines transformatrices brevetées
Parafoudres à huile brevetés
Tableaux de distribution

Constructions modernes en bois Système à mailles (breveté)

Statiquement déterminé

Légereté! Bon marché! Montage rapide!



Halle 3 de la Foire Suisse d'Echantillons à Bâle
Plusieurs milliers de m²
couverts en Suisse jusqu'à ce jour

Références de premier ordre

Détenteurs du brevet

Kienast & Hammerer, ingénieurs, Zürich

Concessionnaire pour la Suisse romande :

P. J. Blaser, ing. civil E. P. Z., Fribourg (Suisse)

102, Rue de Zähringen

Télégrammes : Roemac.

Téléphone : 315

Société Suisse des Explosifs

Usines à GAMSEN
près BRIGUE (Valais)

GAMSITE

EXPLOSIF DE SURETÉ

Dynamite à tous dosages

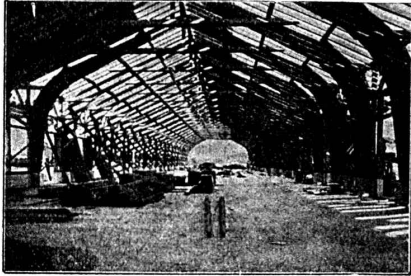
Mèches et Détonateurs.

Téléphone N° 15.

Constructions brevetées „Système Hetzer“

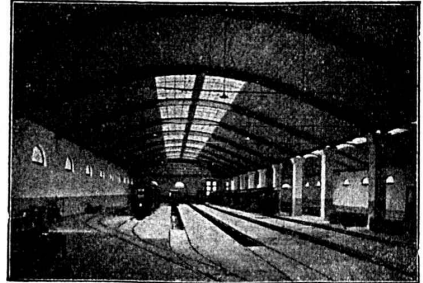
Bâtiments de grande envergure, tels que : Usines, Halls, Hangars, Coupoles, etc.
pour
Systèmes statiques irréprochables. Rapidité d'exécution. Solidité à toute épreuve.
Superficie couverte en Suisse jusqu'à ce jour : environ 180 000 m²

Etudes, devis et exécutions par la
Société Suisse pour nouvelles constructions en bois „Système Hetzer S.A.“
Téléphone Hottingen 1915 à Zurich Stampfenbachstrasse 15



Références :

Remise pour les locomotives des C. F. F. à Berne; Toit des perrons des C. F. F. à Gossau, Viège, Letten-Zurich, Schubelbach, Frick etc., Nouveaux ateliers de la Fabrique de machines de Lanquart, à Olten. Ateliers de la Société des Forges de Richterswil; Hangars industriels de la fabrique de cellulose Attisholz; fabrique de produits chimiques Sandoz, à Bâle. Bâtiments militaires, tels que : manèges, hangars, Entrepôts, etc.



CONCESSIONNAIRE pour la SUISSE ROMANDE : ED. BUGNION, entrepreneur, LAUSANNE

ATELIERS de CONSTRUCTIONS MÉCANIQUES de VEVEY (Suisse)

TURBINES et RÉGULATEURS

Monte-charges de tous systèmes

Compresseurs.

Presses hydrauliques.

ENGINS DE LEVAGE

Grues, ponts
et plaques tournantes.

Chariots transbordeurs.

BRANCHEMENTS et
CROISEMENTS

Fonderie de FER et de BRONZE

PONTS et

Charpentes métalliques.

RÉSERVOIRS

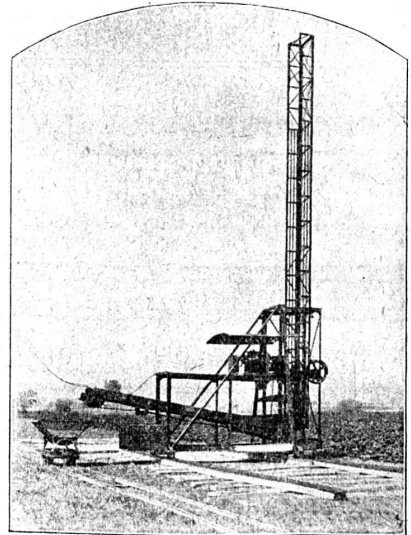
et CHAUDIÈRES

GAZOMÈTRES

TUYAUX

BARRAGES et ÉGLUSES

DEVIS de toutes MACHINES
sur demande.



Louchet à commande électrique
avec tablier métallique.

Ateliers Electro-Mécaniques

S-Späälti Zurich 5

Hardturmstrasse 121. Téléphone Selnau 44 99

ci-devant : Wanger et Späälti.

Dente ·achat · Réparations
Echanges · Bobinage et Transformation
de machines et appareils électriques
de toutes provenances.

GRANITS DU TESSIN

Société Anonyme H. Schulthess

Siège à PERSONICO, capital fr. 300,000

Direction à Lavorgo (Tessin)

Téléph. 9

ESCALIERS, BALCONS
SOUBASSEMENTS, TRAVAUX de FAÇADE

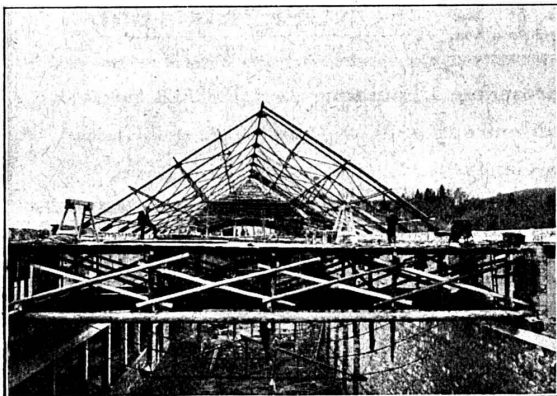
SPÉCIALITÉ :

Granit fin blanc de Verzasca pour travaux soignés,
gneiss blanc pour revêtements d'escaliers en fer
ou en béton armé.

RÉFÉRENCES DE PREMIER ORDRE

Représentants :

à Genève M. A. Guelpa, Rue du Stand, 53
à La Chaux-de-Fonds, M. R. Chapallaz, architecte



Constructions métalliques J. FATIO FILS & C^{IE}

Successeurs de Louis FATIO
(Fondée en 1845)

LAUSANNE
St-Roch - Maupas.
N° 558.



TÉLÉPHONES

PARIS
3, Rue Milton, 9^{me}
Trudaine 60-28.

Louifatio: Lausanne.

CABLES

Louifatio: Paris.

Production en 1916, 1917 et 1918: 2.200.000 kgs.

Références en Suisse et en France.

CANAU X ISOLIT — SCHOFER

Meilleurs systèmes de cheminée.

FABRIQUE de CHEMINÉES ALLSCHWIL-BALE

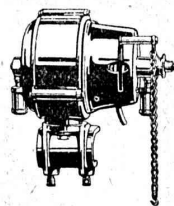
BUREAU DE VENTE: BERNE

Tél. 3271

Effingerstrasse, 19.

Le bureau de vente à Berne fournit
toute étude, renseignements, calculs, devis et plans.

Electro-aimants de frein
Ventilateurs électriques
Petits moteurs



Fabrique d'Ascenseurs
et de Machines

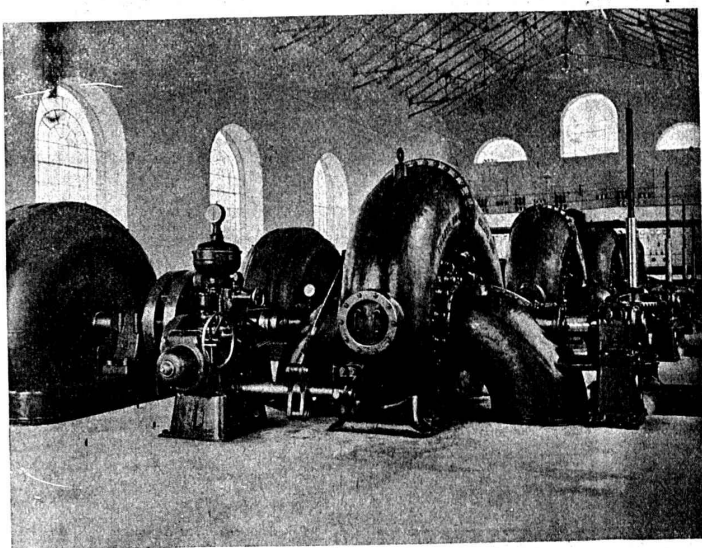
SCHINDLER & C^{ie}

LUCERNE

Division III Appareils électriques.

STÉ A^{ME} DES ATELIERS PICCARD, PICTET & C^{IE} GENÈVE

USINE DE SAINT-JULIEN-MONTRICHER (Savoie).



4 turbines Francis doubles de 8600 HP. Chute = 48 mètres.

TURBINES HYDRAULIQUES

POUR TOUTES CHUTES
&
TOUTES PUISSANCES

RÉGULATEURS
DE PRÉCISION
À PRESSION D'HUILE

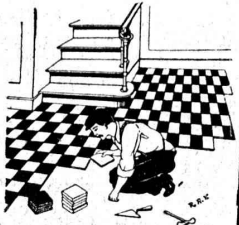
SYSTEMES BREVETÉS

PARQUETERIE D'AIGLE FONDÉE EN 1855

Milan 1906 DIPLOME D'HONNEUR avec MÉDAILLE d'OR
 GRAND PRIX
 Exposition Internationale Lyon 1914
 MÉDAILLE D'OR
 Exposition Nationale Berne 1914.



Représentée à Lausanne par M. J. MERLE, Maupas, 13.
 à Montreux par M. Alb. CHENEVAL, rue du Théâtre.
 à Genève par M. Claude MERLE, rue des Sources, 9.



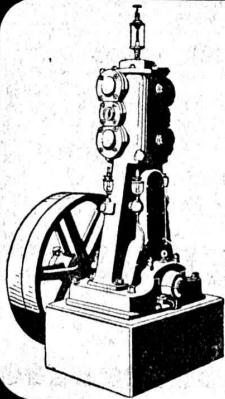
GÉTAZ, ROMANG, ÉCOFFEY (S. A.) Lausanne, Vevey, Genève Montreux, Châtel St-Denis

MATÉRIAUX
 DE
 CONSTRUCTION



Fabrique de Carreaux en ciment pour dallages
 Tuyaux en ciment
 Carreaux céramiques pour dallages et revêtements
 Articles sanitaires pour toilettes, bains, W.C., etc.
 Exposition permanente à Lausanne et Vevey

Produits réfractaires et isoants :: Bois de construction



Compresseurs - Pompes à vide Condenseurs, Filtres-presses, Agitateurs

et autres appareils pour l'industrie chimique.

Essoreuses.

Machines spéciales pour le finissage des rubans.
 Machines à laver et à teindre les écheveaux.

Ateliers de Construction Burckhardt, Bâle

FABRIQUE D'INGRÉDIENTS POUR LA TREMPÉ

FONDÉE EN 1886

TÉLÉGRAMME : BRUN WÆDENSWIL — TÉLÉPHONE 102

Marque de fabrique



Palier chauffant.

Ed. BRUN, Wædenswil (Zurich)

Première fabrique spéciale de matériaux
 pour la trempe et la soudure,
 de graisse et huile réfrigérantes, etc.

Graisse et Huile réfrigérantes "Brun"

Graisse et huile réfrigérantes pour paliers, permettant
 de remettre des paliers chauffés en un délai très court à
 leur état normal. Refroidit les paliers chauds et les empêche
 de se chauffer, en nettoyant en même temps les
 coussinets de toute impropreté pendant la marche.

Se recommande pour la mise en
 marche de nouvelles machines.

Economie de temps, de force, de charbon et d'argent.

Marque de fabrique



Palier refroidi pendant la marche au moyen
 de la graisse ou de l'huile réfrigérante Brun.

Production journalière 15,000 kg.

EXPORTATION



Société Genevoise d'Instruments de Physique. Genève

Installations frigorifiques.

Machines à mesurer et à diviser.

Calibres normaux et à tolérances.

Compteurs d'électricité