

Objektyp: **Advertising**

Zeitschrift: **Bulletin technique de la Suisse romande**

Band (Jahr): **45 (1919)**

Heft 11

PDF erstellt am: **12.07.2024**

### **Nutzungsbedingungen**

Die ETH-Bibliothek ist Anbieterin der digitalisierten Zeitschriften. Sie besitzt keine Urheberrechte an den Inhalten der Zeitschriften. Die Rechte liegen in der Regel bei den Herausgebern. Die auf der Plattform e-periodica veröffentlichten Dokumente stehen für nicht-kommerzielle Zwecke in Lehre und Forschung sowie für die private Nutzung frei zur Verfügung. Einzelne Dateien oder Ausdrucke aus diesem Angebot können zusammen mit diesen Nutzungsbedingungen und den korrekten Herkunftsbezeichnungen weitergegeben werden. Das Veröffentlichen von Bildern in Print- und Online-Publikationen ist nur mit vorheriger Genehmigung der Rechteinhaber erlaubt. Die systematische Speicherung von Teilen des elektronischen Angebots auf anderen Servern bedarf ebenfalls des schriftlichen Einverständnisses der Rechteinhaber.

### **Haftungsausschluss**

Alle Angaben erfolgen ohne Gewähr für Vollständigkeit oder Richtigkeit. Es wird keine Haftung übernommen für Schäden durch die Verwendung von Informationen aus diesem Online-Angebot oder durch das Fehlen von Informationen. Dies gilt auch für Inhalte Dritter, die über dieses Angebot zugänglich sind.

Ein Dienst der *ETH-Bibliothek*  
ETH Zürich, Rämistrasse 101, 8092 Zürich, Schweiz, [www.library.ethz.ch](http://www.library.ethz.ch)

<http://www.e-periodica.ch>

# BULLETIN TECHNIQUE DE LA SUISSE ROMANDE

Organe en langue française de la  
SOCIÉTÉ SUISSE DES INGÉNIEURS ET DES ARCHITECTES

**ABONNEMENTS :**

Suisse : 1 an, 12 francs  
Etranger : 14 francs

Pour sociétaires :

Suisse : 1 an, 10 francs  
Etranger : 12 francs

Prix du numéro :  
75 centimes.

Pour les abonnements  
s'adresser à la librairie  
F. Rouge & C<sup>o</sup>, à Lausanne.

ainsi que de  
l'Association des Anciens Elèves  
de l'Ecole d'Ingénieurs de l'Université de Lausanne  
et des Groupes Romands de la G. e. P.

**COMITÉ DE RÉDACTION**

Président : D<sup>r</sup> P. PICCARD, ingénieur, à Genève.  
Secrétaire : HENRY BAUDIN, architecte, à Genève.

**MEMBRES**

*Fribourg* : MM. F. BROILLET, architecte ; J. LEHMANN, ingénieur cantonal ; R. DE SCHALLER, architecte. — *Vaud* : MM. EPITAUX, architecte ; W. GRENIER, ingénieur, professeur honoraire de l'Université de Lausanne ; E. JOST, architecte ; CH. THEVENAZ, architecte. — *Genève* : MM. E. IMER-SCHNEIDER, ingénieur-conseil ; PAUL PICCARD, ingénieur-constructeur. — *Ch. Weibel*, architecte. — *Neuchâtel* : MM. ED. ELSKES, ingénieur, A. MEAN, ingénieur cantonal ; F. PRINCE, architecte. — *Valais* : M. F. DE STOCKALPER, ingénieur.

RÉDACTEUR : D<sup>r</sup> H. DEMIERRE, ingénieur, Valentin, 2, Lausanne.

**ANNONCES :**

40 centimes la ligne  
Rabais pour annonces répétées

Tarif spécial pour  
fractions de pages

S'adresser exclusivement  
à l'Indicateur Vaudois  
(Société Suisse d'Édition)  
Jumelles, 4, Lausanne.

**CONSEIL D'ADMINISTRATION DU BULLETIN TECHNIQUE :**

E. IMER-SCHNEIDER, ingénieur-conseil, *arvédent* ; J. CHAPPUIS, ingénieur. — A. DOMMER, ingénieur. — H. MEYER, architecte. — F. ROUGE, libraire.

ADMINISTRATION : LIBRAIRIE F. ROUGE & C<sup>o</sup>, 6, RUE HALDIMAND, LAUSANNE



## Troesch & C<sup>o</sup>, Berne

Fabrique d'Appareils Sanitaires



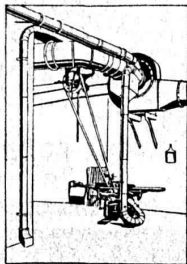
### VENTILATION

**VENTILATOR S. A. - STAEFA**

ci-devant Fritz Wunderli, Uster (Canton de Zurich)

Fabrique suisse de ventilateurs et d'installations aérotechniques

la plus ancienne et la plus importante de la Suisse



Installations modernes pour l'enlèvement et la récupération de poussières industrielles pour l'industrie textile, pour fabriques d'horlogerie, de souliers, etc.

Transports pneumatiques de copeaux et de sciures.

Humidification de l'air et enlèvement de buées, systèmes brevetés.

Aspiration de gaz nuisibles, de fumées, etc.

Ventilation par aspiration ou par pulsion, avec ou sans chauffage.

Surchauffeurs d'air brevetés.

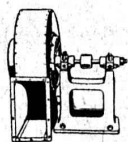
Séchoirs pour toutes matières.

Tirage forcé pour tous genres de foyers (chaudières à vapeur, etc.)

Ventilateurs à hélice, pour petite et moyenne pression.  
Ventilateurs centrifuges, etc.



Ventilateur centrifuge M.V



Aspirateur pour dépeussierage et transport de copeaux



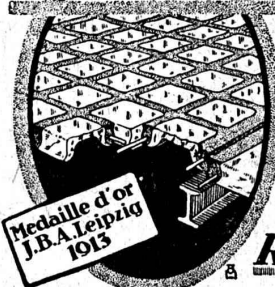
Ventilateur à haute pression

**Turbines à air**

### VENTILATEURS



### Béton armé translucide



**SYSTÈME KEPPLER BREVETÉ**  
Nouveau système de plafonds translucides en béton armé et dalles de verre

Grande résistance à la surcharge. — Très grande facilité d'entretien et de nettoyage. — Suppression de toute peinture ou enduit protecteur. — Le plus grand effet de lumière.

Représentant :

**Rob. Looser, Zurich 4**  
Badenerstr. 41



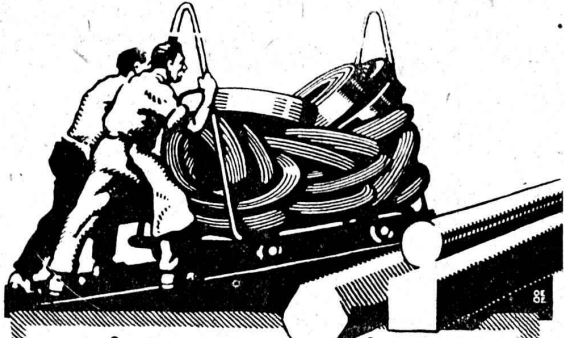
### CHAUFFAGE et VENTILATION

Téléph. 586 **MARC PELET** St. Roch 3 et 5  
Ingénieur-Constructeur

LAUSANNE

Chauffages centraux par l'eau ou la vapeur  
Chauffages combinés avec ventilation  
Cuisines et services d'eau chaude  
Buanderies et Séchoirs  
Installation de dépeussierage d'usines  
Transport pneumatiques  
Poèlerie, Tolerie, Chaudronnerie, Soudure autogène

Devis, Projets et Renseignements gratuits.



## TRÉFILIERIES RÉUNIES S.A. BIENNE

FERS & ACIERS  
ÉTIRES DE PRÉCISION, POLIS, RONDS, CARRÉS, HEXAGONES & AUTRES PROFILS  
QUALITÉS SPÉCIALES POUR VIS & DÉCOLLETAGES  
ARBRES DE TRANSMISSIONS  
EN ACIER SPÉCIAL, COMPRIMÉS, OU TOURNÉS  
FERS & ACIERS LAMINÉS À FROID  
JUSQU'À 300 mm DE LARGEUR  
FEUILLARDS POUR EMBALLAGES

GRAND PRIX EXPOSITION NATIONALE SUISSE BERNE 1914

## Ascenseurs Stigler

: les plus répandus du monde :

### E. GAILLARD

Ingénieur

Avenue des Alpes

LAUSANNE

Réparations

Transformations

Entretien

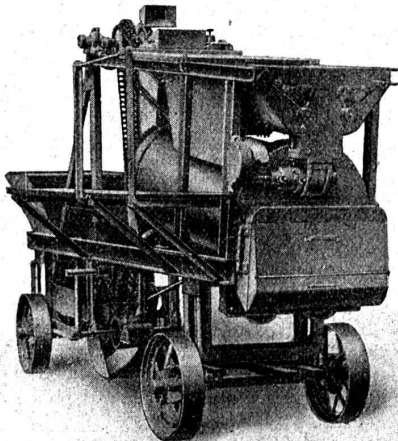
Toutes fournitures

TÉLÉPHONE 1-30

## Baumann, Koelliker & C<sup>o</sup> S.A. Zurich

Bureau de Lausanne, Avenue de la Gare, 29.

Installations électriques en tous genres.



## AERO



Malaxeur et procédé breveté — Fabrication des Usines de Roll.

Utilisation complète des liens et de tous les matériaux.

Contrôlé et attesté officiellement.

Homogénéité du béton sans pareille.

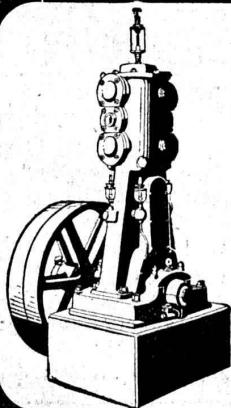
Installation combinée avec chargement automatique des sables et graviers.

Avantage considérable pour toutes les combinaisons.

### Robert AEBI & C<sup>ie</sup>, Zurich

Maison fondée en 1880

Outils et Machines pour Entreprises et Travaux publics



## Compresseurs - Pompes à vide Condenseurs, Filtres-presses, Agitateurs

et autres appareils pour l'industrie chimique.

Essoreuses.

Machines spéciales pour le finissage des rubans.

Machines à laver et à teindre les écheveaux.

### Ateliers de Construction Burckhardt, Bâle

# CONSTRUCTIONS en FER

Ponts, Charpentes, Mâts, Réservoirs, Grues, Tôlerie, etc.

**Wartmann, Vallette & C<sup>ie</sup>, Genève**

Même maison à  
B<sup>o</sup>UGG (Ardovie)



## LANDIS & GYR S.A.

### Z O U G

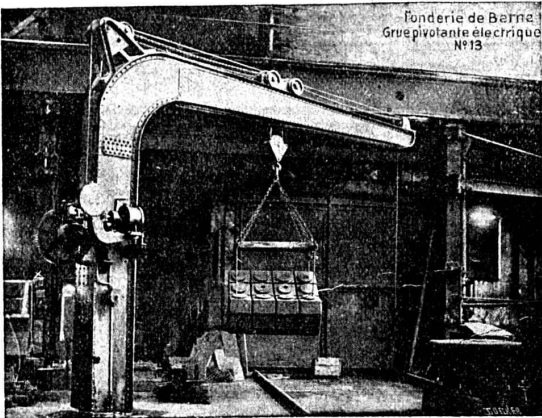


COMPTEURS D'ÉLECTRICITÉ  
WATTMÈTRES SYSTÈME FERRARIS  
INTERRUPTEURS HORAIRE

## Société des USINES de LOUIS de ROLL

Succursale: FONDERIE DE BERNE, à Berne.

Lettres et Télégrammes: Fonderie de Berne, à Berne. Téléphone: 10.66



**Appareils de levage:** Ponts roulants, grues pivotantes, grues de chargement, etc., pour commande à bras et commande électrique.

**Machines pour tourbières:** Malaxeurs et transporteurs.

**Matériel de chemins de fer:** Ponts tournants et chariots transbordeurs, branchements et croisements pour voies normales et voies étroites, Barrières.

**Chemins de fer de montagne:** Funiculaires complets, avec freins spéciaux (systèmes brevetés), depuis 1898 89 exécutions.

**Superstructures à crémaillère:** Systèmes: Riggenbach, Abt, Strub, Peter, etc.

**Barrages:** Installations métalliques et mécaniques pour barrages et canaux, grilles, machines pour nettoyer les grilles, treuils, etc.

Renseignements sur des installations faites, références  
Projets et Devis sont à disposition.

Manufacture de Papiers

**STOUKY, BAUMGARTNER & C<sup>o</sup>**  
LAUSANNE et RENENS

Spécialité de Papiers  
utilisés dans l'Industrie du Bâtiment

## P. CHIARA & FILS

Pl. St-Laurent, 28, LAUSANNE

Verres de toutes sortes en gros et détail.

ENTREPRISES GÉNÉRALES  
de VITRERIE en tous genres  
Atelier spécial de Vitraux d'Art  
ENCADREMENTS

## Ed. AERNI-LEUCH, Berne

Tirage de plans par tous les procédés:

HÉLIOGRAPHIE

PROCÉDÉ A SEC

ZINCOGRAPHIE

Reproductions prompte et soignée.

Prix modérés.

## BAUMANN FRÈRES

Ateliers pour la construction de  
Ressorts en tous genres



RESSORTS EN FIL D'ACIER DE 0,2-50 mm. D'ÉPAISSEUR  
en fil de laiton, nickel et bronze  
pour toutes machines et appareils

RESSORTS EN TOLE D'ACIER TREMPÉ BLEUI  
RONDELLES A RESSORT

Articles techniques pour l'industrie textile

Calculs pour la capacité de charge à disposition  
de nos clients

# TREUILS • BETONNIERES



Concasseurs, Cribleurs, Laveuses, Sonnettes à bras et à vapeur, Palans, Grues Electriques et à Vapeur, Moteurs — **Vente-Location** —  
**FRITZ MARTI S.A. BERNE** Dépôts et Ateliers à Berne et Wallisellen-Zurich

## Mannesmannröhren-Werke, Düsseldorf

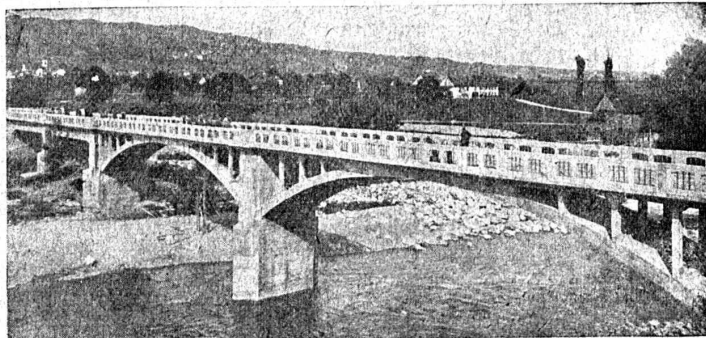
TUBES

**sans soudure** pour chaudières, installations de chauffage, conduites d'eau, de vapeur, d'acides, etc. à brides  
**et soudés** à emboîtement de sondage à bouts filetés et à manchon depuis 1/8" de précision étirés à froid, pour la construction d'automobiles, de bicyclettes, etc.

**SERPENTINS et SPIRALES. POTEAUX TUBULAIRES d'éclairage et de traction.**

Représentant pour la Suisse: **Ernest DEFFNER**, Ingénieur, **ZURICH VI, Frohburgstrasse, 54**

## J. J. RUEGG :: ZURICH II



Seestrasse, 30

Téléphone: Selnau 66.92.

Entreprise des Travaux publics et Bâtiments.

Bureau d'ingénieur pour projets et exécution.

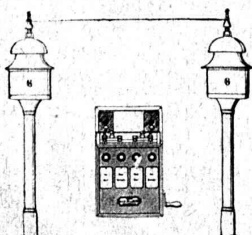
Construction de bâtiments industriels, usines, etc. Fondations hydrauliques, correction des fleuves.

## Hasler, Société anonyme, Berne

Successeur de l'Atelier des Télégraphes de G. HASLER  
FONDÉ EN 1852

**APPAREILS TELEGRAPHIQUES et TÉLÉPHONIQUES**

Téléphones spéciaux pour installations à fort courant.



### Appareils électriques

de **BLOC** et de **SIGNAUX**

pour  
**Chemins de fer**

## Décorations en Staff

de fabrication spéciale brevetée et meilleur équivalent des travaux poussés sur place sont achetés par **architectes, entrepreneurs** de préférence chez

**Ernest Haberer & C<sup>ie</sup> - Berne**

Téléphone 943

Commandes directes d'après catalogues et travaux d'après plans spéciaux sont promptement exécutés.

Projets avec nos motifs de catalogues pour plafonds, murs, etc., en tous genres et grandeurs, d'après plans donnés, sont fournis gratuitement.

**Conditions avantageuses.**

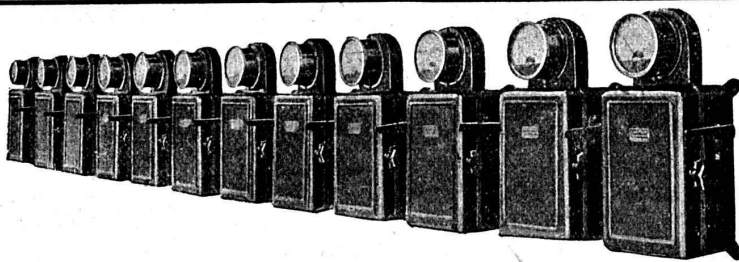
Catalogues à disposition.

# CHARLES MAIER

Fabrique d'Appareils électriques

SCHAFFHOUSE (Suisse)

Prix-courants  
sur  
demande



Offres spéciales  
sur  
demande

COFFRETS DE MANŒUVRE  
pour haute et basse tension  
automatique et non automatique

## SOCIÉTÉ SUISSE D'EXPLOSIFS CHEDDITE & DYNAMITE

Bureau à Liestal. Tél. 182.

Usines à Liestal (Bâle-Camp.) et Isleten (Uri)

livre toujours

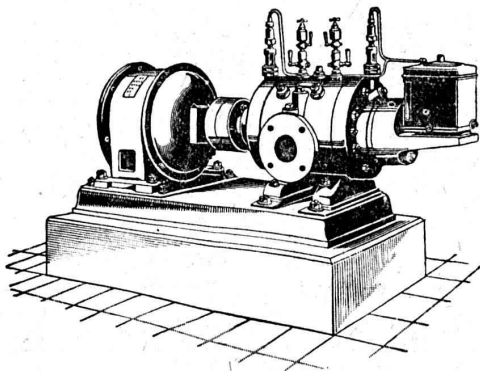
**DYNAMITE**, explosifs de sûreté **"CHEDDITE" & "TELSITE"**

MÈCHES ET DÉTONATEURS

Société Suisse pour la Construction de Locomotives et de Machines, Winterthur

## Compresseurs rotatifs et Pompes à vide «Winterthur»

pour pressions jusqu'à 8 atmosphères et vide jusqu'à 99 %



Couplage direct avec électromoteurs ou commande par courroie.

Allure douce, pas de trépidations.

Pas de soupapes ou autres organes de distribution.

Usure des plus minime par suite de notre dispositif breveté d'anneaux équilibrateurs.

Grande sûreté de marche et entretien minime.

Encombrement, poids et fondations des plus réduits, l'appareil pouvant ainsi être installé partout et être rendu facilement transportable.

Prix d'achat et frais de montage modérés.

Prospectus et Devis sur demande.

# OTTO FISCHER, SCHAFFHOUSE

Télégrammes : « Isolator » Fabrication et Fournitures Générales d'articles électrotechniques Téléphone 6.45

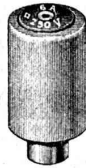
fournit promptement

## Cartouches-Fusibles

pour Coupe-circuits Siemens. Exécution en laiton

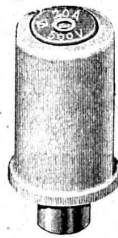
avec fil d'argent.

FABRICATION



W. I 2-25. Amp. 250 V.

Pareils  
aux  
D Z



W. II 2-25 Amp. 500 V.

Pareils  
aux  
D Z



W. III 35, 50, 60 Amp. 500 V.

SUISSE

Anneaux de contact et vis de contact en laiton, correspondants aux fusibles sont livrables de suite.

## Isola

Brevet + N° 63132

s'emploie avec grand succès pour le séchage de caves, de parois humides et comme matière isolante, pour toits en béton et en bois, planchers, terrasses, balcons, citernes à eau chaude, ammoniacque et acides : pour buanderies, mines, caves, etc. Absolument insensible aux acides.

Longue garantie.  
Livraison du matériel.  
Exécution de travaux d'isolation.  
Demandez prospectus et références.

La Maison cherche des représentants.

Schweiz. Isola-Gesellschaft  
Auf der Mauer, 11 ZURICH

## Glaus, Leuzinger & C<sup>ie</sup>, Aarau

Successeurs de Gysi & Cie

### INSTRUMENTS TECHNIQUES

SPÉCIALITÉS :

Pieds à coulisse haute précision  
Pieds à profondeur  
Règles en rubans d'acier — Compas à ressort  
Equerres de haute précision trempées  
Trusquins

# Halles, Ponts, Echafaudages

Constructions en bois « Système Stäubli »

breveté dans tous les pays civilisés

SUPPORTS PROFILÉS EN LAMELLES DE TOUTE FORME  
SANS FER SANS COLLE

Meilleure utilisation du bois  
Facilement démontable

Poids minime  
Résistant aux intempéries

Projets et exécution par **WILLI STÄUBLI**, Zurlindenstr., 115, Zurich

# Fonte pour canalisation

à haute pression

des Usines de Choindez

TUYAUX FER ÉTIRÉ

Max Schmidt & C<sup>ie</sup>, Lausanne

# Pointes de Paris

sont livrées aux prix réduits suivants, prises au magasin

N <sup>os</sup>	13/35	14/40	15/50	16/60	17/70
Fr.	2.14	2.07	1.93	1.85	1.79
N <sup>os</sup>	18/80	19/90	20/100	21/120	etc.
Fr.	1.74	1.69	1.65	1.61	le kg.

ainsi que toutes autres dimensions.

Envois inférieurs à 100 kg. majoration 10 % J. BRUN & Cie, Nebikon Département : Fabrique de Pointes

Nous livrons promptement :

Fonte en laiton et en bronze

Métal

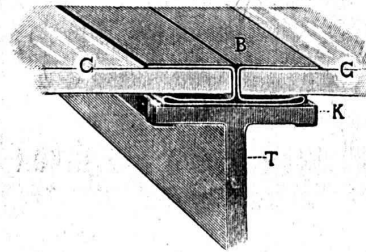
Antifriction pour coussinets

Robinets pour tous usages

R. Nussbaum & C<sup>ie</sup> - Olten

Fonderie et Robinetterie  
Fabrication de modèles.

## TOITURE DE VERRE sans mastic



à moyen de bandes de plomb. Est la plus solide, la plus commode, et la plus propre.

Elle s'emploie pour les sheds, lanterneaux et les serres.

Livré et monté : 180,000 m<sup>2</sup>.

Fabricant et détenteur du brevet :

JACQUES SCHERRER, Zurich

Bleicherweg, 26

Représentant pour la Suisse romande :

J. ARBORE, Vitrierie, Neuchâtel

# Emile Pfenninger & C<sup>ie</sup>

ZURICH  
MAGASIN POLYTECHNIQUE

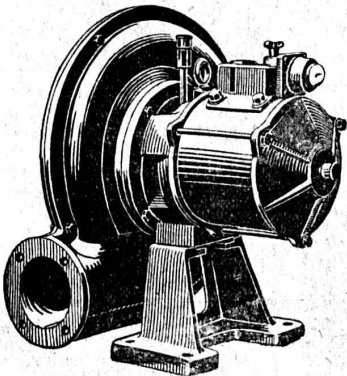
Papiers à calquer et à esquisse.

Papiers millimétrés.

Demandez s. v. p. prix et échantillons.

## Constructions Métalliques

C. Wolf & C<sup>ie</sup>, Nidau (Berne)



# C. & E. FEIN, ZURICH

Rennweg, 35

Ventilateurs centrifuges à haute pression  
à commande électrique

pour courant continu et courant alternatif triphasé



# FABRIQUE DE CHAUFFAGE CENTRAL S.A. BERNE

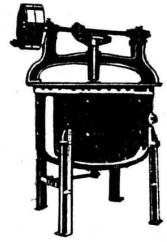


**Marmites à vapeur**  
fixes ou basculantes, avec ou sans brasseur.

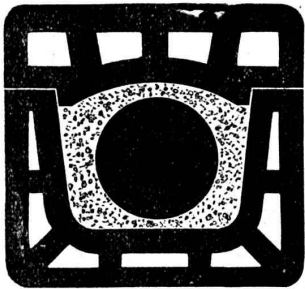
**Chaudières à cuire**  
à foyer spécial.

**Soudure de l'aluminium**  
Réservoirs en tous genres et de toutes grandeurs, en aluminium

**Fonderie de fer et métaux**  
Appareils pour l'industrie chimique et de l'alimentation.



## APPAREILS POUR L'INDUSTRIE CHIMIQUE ET DE L'ALIMENTATION



**CANIVEAUX**  
pour câbles



**A. G. der Ziegelfabriken Thayngen  
und Rickelhausen.**

Prospectus et échantillons  
sur demande.

**THAYNGEN**  
Ct. de Schaffhouse

## ARTICLES SANITAIRES en marbre-mosaïque armé :

*Eviers, Egouttoirs  
Fontaines murales, Lavoirs  
Baignoires  
Lavabos individuels et collectifs.*

Exécution d'après dessin dans toutes les formes et dimensions.

**S. A. des Usines de Mosaïque en Marbre**  
BALDEGG

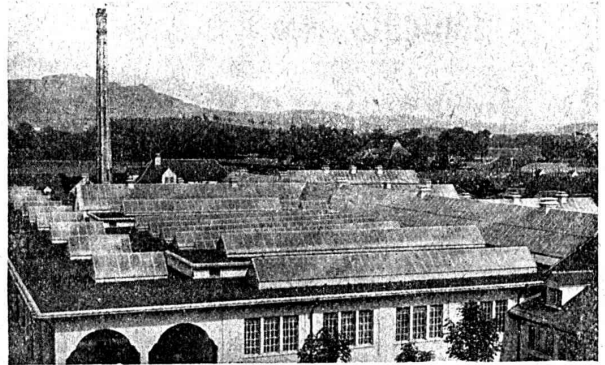
Bureau de vente avec magasin d'échantillons à Berne  
Hirschengraben N° 7

## IMPRIMERIE LA CONCORDE

Direction : **LAUSANNE**  
Th. Pache-Tanner JUMELLES, 4  
J. Pache-Périllard Téléphone 35 95

Impressions commerciales et artistiques  
Tirages en couleurs, illustrations, Labours  
Journaux, volumes, brochures, catalogues  
Circulaires :: Enveloppes :: Programmes  
Cartes de visite et d'adresse, Obligations  
Faire-part, Registres :: Algèbre, Musique

## TOITURES DE VERRE SANS MASTIC (Système breveté)



Abattoirs de la Ville de Berne.

# Walther & Müller

Maison Suisse **BERNE** Maison Suisse  
BUREAU TECHNIQUE

Demandez notre visite.

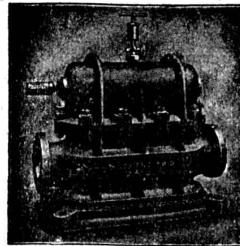
TÉLÉPHONE 912.

Adresse télégraphique : WALTHERMULIER

## ATELIERS DE CONSTRUCTIONS S. A.

ci-devant A. Schmid • ZURICH • Adr. Télégr. : Sihlfabrik  
Fondés en 1871 Selnau Téléphone 3511.

**COMPTEURS D'EAU**  
pour le contrôle de la consommation du combustible nécessaire  
pour tous les propriétaires  
de chaudières.



Compteur d'eau à double piston.

Plus de 40.000 appareils en service  
**Pompes**  
**Moteurs à eau**  
**Turbines**  
**Compresseurs**  
**Presses hydrauliques**  
**Presses à excentrique**  
**Engrenages à vis sans fin**  
**Appareils pour la production**  
de gaz d'air, système Schmid  
**Machines à relier,**  
système Egger.

# E. BECK

PERLES, PRÈS BIENNE

Télégrammes : PAPPBECK

Téléphone 2008

Fabrique pour

**Plaques d'asphalte pour isolations en tous genres**

Tapis d'isolation :: Plaques asphaltées en liège  
Papier pour couverture :: Carton bitumé cannelé :: Carbolineum  
et tous les produits d'asphalte et de goudron.

TUYAUX FONTE DE CHOINDEZ



Lausanne.

**Tubes acier à emboîtement**

# U.-H. HILTEBRAND & C<sup>IE</sup>

ÉTABLISSEMENTS DE CONSTRUCTIONS ÉLECTRIQUES — FONDÉS EN 1909

PARIS IX<sup>e</sup>

10, Rue Nouvelle

Téléphone : central 18.60

Adresse télégraph. : Hiltebing-Paris

GENÈVE

3, Rue Chaponnière

Téléphone 68.11

Adresse télégraph. : Hiltebing-Genève

**Ateliers de Constructions**

à

**CAROUGE près GENÈVE**

35-37, Rue Jacques-Dalphin

Téléphone 52.49

Adresse télégraph. : Hiltebing-Carouge-Genève



98042 + 98043

**Département : FABRICATION**

Coffrets de branchement brevetés

Transformateurs industriels et de mesure,  
de sonnerie

Cabines transformatrices brevetées

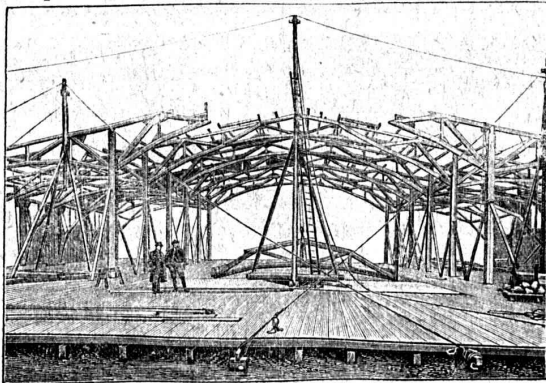
Parafoudres à huile brevetés

Tableaux de distribution

## Constructions modernes en bois Système à mailles (breveté)

Statiqument déterminé

Légèreté ! Bon marché ! Montage rapide !



Halle 3 de la Foire Suisse d'Echantillons à Bâle  
Plusieurs milliers de m<sup>2</sup>  
couverts en Suisse jusqu'à ce jour

Références de premier ordre /

Détenteurs du brevet

**Kienast & Hammerer, ingénieurs, Zürich**

Concessionnaire pour la Suisse romande :

**P. J. Blaser, ing. civil E. P. Z., Fribourg (Suisse)**

102, Rue de Zähringen

Télégrammes : Rocmac.

Téléphone : 315

## Société Suisse des Explosifs

Usines à GAMSSEN

près BRIGUE (Valais)

# GAMSITE

EXPLOSIF DE SURETÉ

Dynamite à tous dosages

Mèches et Détonateurs.

Téléphone N° 15.

# S.A. Alb. BUSS & C<sup>ie</sup>

BALE

## Constructions en fer

Ponts - Bâtiments et fenêtres - Barrages, etc.

## Réservoirs et Appareils

Gazomètres - Wagons-citernes complets.  
Récipients de refoulement et de vide  
Chaudières et bassins de réfrigération. - Agitateurs, etc.

## Soudure d'aluminium - Forge de cuivre

Spécialité: Alambies à vapeur complets.

## FOURS

Fours à tremper, à recuire, à adoucir et à cémenter,  
fours de forge et autres.

Trempe en régie.

# Gubler & C<sup>ie</sup> S.A. - Zurich

Télégrammes: Elektrogubler Zurich

Bleicherweg 45

**Construction:** Transmissions électriques à haute et basse tension, installations pour l'éclairage et force motrice.

**Fabrication:** Moteurs électriques à char, fiche de contact pour moteurs en caisse de fonte, armatures d'éclairage,

Travaux artistiques en métal.

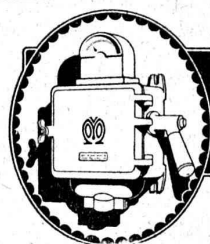


Plafonds, cloisons, voûtes corniches et revêtements de façades de bois ou en panneaux, piliers, poutres, etc, en

**Treillage en terre cuite** sont exempts de fissures, incombustibles et inaltérables par les influences atmosphériques

Références de 1<sup>er</sup> ordre.  
Prospectus E et échantillons sur demande.

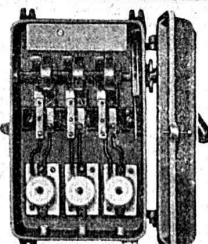
Fabrique suisse de Treillage en terre cuite S. A., Lotzwil (Berne)  
Médaille d'Or Berne 1941.



## MOVO S.A VEVEY

Fabrique d'Appareils électriques

**Coffrets de manœuvre - Interrupteurs-commutateurs étoile-triangle - Disjoncteurs-automatiques**  
**Limiteurs de courant - Interrupteurs à pression**  
**Interrupteurs à flotteurs - Boîtes de branchement pour fusibles - Interrupteurs à levier**  
**Prises de courant - Lamelles en fil d'argent**



# LA CÉRINDOLE

Emulsion blanche  
Effet incolore et inodore  
**rend le mortier rigoureusement étanche**  
Prospectus gratis sur demande

BOSSHARD - SUTER, Kilchberg - Zurich - ci-devant G. BOSSHARD, ZURICH

## E. & H. Mäder, Berne

Maison pour Articles d'Electricité.

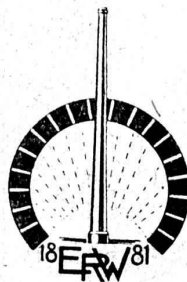
Magazinweg, 12

Moteurs électriques.  
Appareils et Machines.  
Horloges électriques.  
Téléphones et Sonneries.

Fabrication d'Appareils électriques de précision, etc.  
Réparations - Enroulement - Restaurations.

Etablissement d'installations pour la production de la force électrique.

Service économique et sécurité.



Vente de Matériaux réfractaires.

## Fours industriels

de tous genres.

Fournaies, Fours à recuire, à fondre, à incinération, à trempe. Générateurs. Murage des chaudières et Economiseurs. Avant-foyer pour brûler des sciures et écorces. Cheminées d'usines.  
Reconstructions. Réparations.

Pour les projets, devis et exécution s'adresser à

**E. ROMEGIALLI, Winterthur**  
RENNWEG, 12. Tél. 11.86.

Références.

Maison fondée en 1881