

Objektyp: **Advertising**

Zeitschrift: **Bulletin technique de la Suisse romande**

Band (Jahr): **45 (1919)**

Heft 14

PDF erstellt am: **08.08.2024**

Nutzungsbedingungen

Die ETH-Bibliothek ist Anbieterin der digitalisierten Zeitschriften. Sie besitzt keine Urheberrechte an den Inhalten der Zeitschriften. Die Rechte liegen in der Regel bei den Herausgebern.

Die auf der Plattform e-periodica veröffentlichten Dokumente stehen für nicht-kommerzielle Zwecke in Lehre und Forschung sowie für die private Nutzung frei zur Verfügung. Einzelne Dateien oder Ausdrucke aus diesem Angebot können zusammen mit diesen Nutzungsbedingungen und den korrekten Herkunftsbezeichnungen weitergegeben werden.

Das Veröffentlichen von Bildern in Print- und Online-Publikationen ist nur mit vorheriger Genehmigung der Rechteinhaber erlaubt. Die systematische Speicherung von Teilen des elektronischen Angebots auf anderen Servern bedarf ebenfalls des schriftlichen Einverständnisses der Rechteinhaber.

Haftungsausschluss

Alle Angaben erfolgen ohne Gewähr für Vollständigkeit oder Richtigkeit. Es wird keine Haftung übernommen für Schäden durch die Verwendung von Informationen aus diesem Online-Angebot oder durch das Fehlen von Informationen. Dies gilt auch für Inhalte Dritter, die über dieses Angebot zugänglich sind.

Ein Dienst der *ETH-Bibliothek*
ETH Zürich, Rämistrasse 101, 8092 Zürich, Schweiz, www.library.ethz.ch

<http://www.e-periodica.ch>

BULLETIN TECHNIQUE

DE LA SUISSE ROMANDE

Organe en langue française de la

SOCIÉTÉ SUISSE DES INGÉNIEURS ET DES ARCHITECTES

ainsi que de

l'Association des Anciens Elèves
de l'Ecole d'Ingénieurs de l'Université de Lausanne
et des Groupes Romands de la G. e. P.

COMITÉ DE RÉDACTION

Président : D^r P. PICCARD, ingénieur, à Genève.
Secrétaire : HENRY BAUDIN, architecte, à Genève.

MEMBRES

Fribourg : MM. F. BROUILLET, architecte; J. LEHMANN, ingénieur cantonal; R. DE SCHALLER, architecte. — *Vaud* : MM. EPITAUX, architecte; W. GRENIER, ingénieur, professeur honoraire de l'Université de Lausanne; E. JOST, architecte; CH. THEVENAZ, architecte. — *Genève* : MM. E. IMER-SCHNEIDER, ingénieur-conseil; PAUL PICCARD, ingénieur-constructeur. — *Ch. Weibel*, architecte. — *Neuchâtel* : MM. ED. ELSKES, ingénieur, A. MEAN, ingénieur cantonal, F. PRINCE, architecte. — *Valais* : M. F. DE STOCKALPER, ingénieur.

REDACTEUR : D^r H. DEMIERRE, ingénieur, Valentin, 2, Lausanne.

CONSEIL D'ADMINISTRATION DU BULLETIN TECHNIQUE :

E. IMER-SCHNEIDER, ingénieur-conseil, *président*; J. CHAPPUIS, ingénieur. — A. DOMMER, ingénieur. — H. MEYER, architecte. — F. ROUGE, libraire.

ADMINISTRATION : LIBRAIRIE F. ROUGE & C^o, 6, RUE HALDIMAND, LAUSANNE

ABONNEMENTS :

Suisse : 1 an, 12 francs
Etranger : 14 francs

Pour sociétaires :

Suisse : 1 an, 10 francs
Etranger : 12 francs

Prix du numéro :
75 centimes.

Pour les abonnements
s'adresser à la librairie
F. Rouge & C^o, à Lausanne.

ANNONCES :

40 centimes la ligne*
Rabais pour annonces répétées

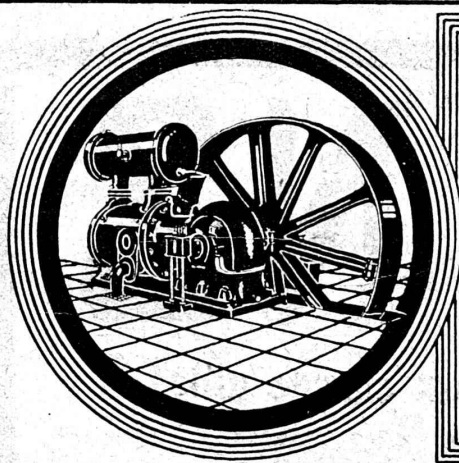
Tarif spécial pour
fractions de pages

S'adresser exclusivement
à l'*Indicateur Vaudois*
(Société Suisse d'Édition)
Jumelles, 4, Lausanne.



Troesch & C^o, Berne

Fabrique d'Appareils Sanitaires

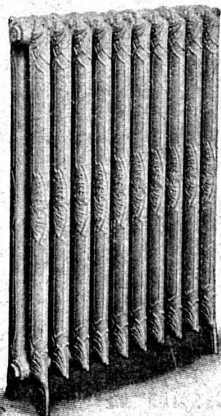


DEMAG

Installations d'air comprimé.
Marteaux perforatrice.
Compresseurs.

Bureau : ROBERT AEBI & C^o, ZÜRICH I, Werdmühleplatz 2

DEUTSCHE MASCHINENFABRIKAG DUISBURG



FABRIQUE LAUSANNOISE d'APPAREILS de CHAUFFAGE

G. Weber, constructeur, Lausanne

Maison fondée en 1889

CHAUFFAGES CENTRAUX - Ventilation

Chauffages par pulsion d'air chaud.

Spécialité soignée d'installation de

Cuisines complètes pour Hôtels, Pensions, etc.

Broches

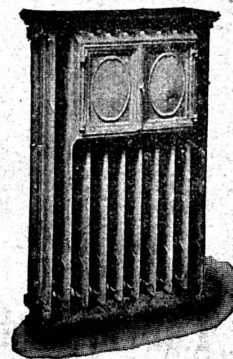
MARMITES A VAPEUR

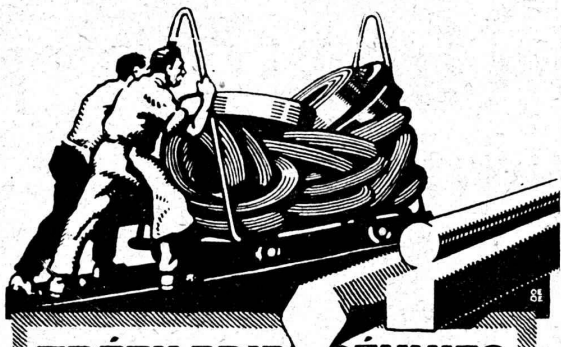
Grillades

BUANDERIES COMPLÈTES, SIMPLES ET A VAPEUR

Références de tout premier ordre.

Exposition Nationale Suisse, Berne 1914, Groupe 20, MÉDAILLE D'OR





TRÉFILIERIES RÉUNIES S.A. BIENNE

FERS & ACIERS
ÉTIRES DE PRECISION, POLIS, RONDS, CARRÉS, HEXAGONES & AUTRES PROFILS
QUALITÉS SPÉCIALES POUR VIS & DÉCOLLETAGES
ARBRES DE TRANSMISSIONS
EN ACIER SPÉCIAL, COMPRIMÉS, OU TOURNÉS
FERS & ACIERS LAMINÉS À FROID
JUSQU'À 300 mm DE LARGEUR
FEUILLARDS POUR EMBALLAGES

GRAND PRIX EXPOSITION NATIONALE SUISSE BERNE 1914



Boiler, réservoirs
récipients d'expansion,
conduites, ainsi que travaux de
ferblanterie, en tous genres
& à des prix avantageux

Hch. Bertrams
Bâle

A. MOREL
ATELIER DE
PEINTURE DÉCORATIVE

ADRESSE : JUMELLES 2 LAUSANNE
— TÉLÉPHONE 3.27 —

TRAVAUX d'ART

HUILE · DETREMPE

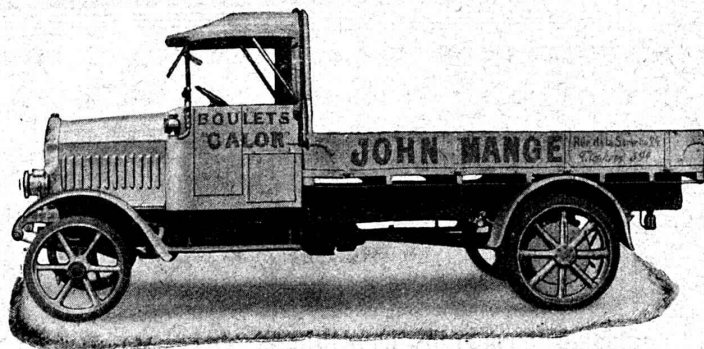
FRESQUE · SGRAFFITE

MOSAIQUE · RELIEF

SPÉCIALITÉ
DÉCORATION d'INTERIEURS
ENSEIGNES
BOIS TEINTÉS · DORURE
PEINTURE sur VERRE et sur TOILE
PROJETS et DEVIS GRATIS

ARBENZ

Camions automobiles de 2-5 tonnes charge utile.



Camion à cardan 3 tonnes.

Fabrique d'Automobiles **ARBENZ** S. A., Albisrieden-Zurich.

CONFÉDÉRATION SUISSE

Emission de Bons de caisse 5 % à trois ans pour les besoins de ravitaillement du pays.

II^{me} SÉRIE

Le Conseil fédéral a décidé, dans sa séance du 10 juin, d'émettre des bons de caisse pour consolider une partie des dépenses de ravitaillement du pays; et cela aux conditions suivantes:

Intérêt: Ces bons de caisse sont émis avec taux de 5 % l'an, munis de coupons semestriels aux 26 juin et 26 décembre; la première échéance est au 26 décembre 1919.

Remboursement: Ces bons de caisse sont remboursables au pair le 26 juin 1922.

Coupires: Ces bons sont émis en coupures de 100 fr.; 500 fr.; 1000 fr.; 5000 fr. et 10,000 fr. de capital nominal.

Domiciles de paiement pour les coupons et le capital: Les coupons et les titres remboursables sont payables sans frais à la Caisse d'état fédérale à Berne, à toutes les caisses d'arrondissement des postes et des douanes, à tous les guichets de la Banque Nationale Suisse et des autres banques et maisons de banques suisses.

Certificats nominatifs: Ces bons de caisse sont au porteur; ils peuvent être déposés, sans frais, contre certificats nominatifs, à la Direction des services fédéraux de caisse et de comptabilité à Berne. Ces dépôts ne peuvent être inférieurs à mille francs de capital.

Prix de vente: Le prix de vente est fixé à

98 1/2 %

avec intérêts courus dès le 26 juin 1919.

Rendement: Le rendement net est de 5 1/2 %.

Domiciles de vente: Ces bons de caisses peuvent être obtenus au prix ci-dessus à tous les guichets de la Banque Nationale Suisse, à toutes les banques et maisons de banque suisses et à toutes les caisses d'épargne et de prêts.

Bulletin de souscription: Le bulletin de souscription ci-dessous doit être détaché et remis à une banque. Les demandes seront prises en considération au fur et à mesure qu'elles seront présentées.

BERNE, le 20 juin 1919.

Département fédéral des finances:
MOTTA.

CONFÉDÉRATION SUISSE

Bulletin de souscription

Le soussigné désire acheter

Fr.

Bons de caisse fédéraux 5 % à trois ans pour le ravitaillement du pays, II^{me} série, au cours de 98 1/2 %.

Remboursable au pair le 26 juin 1922.

Coupires:

..... bons à	Fr.	100. —
..... »	»	500. —
..... »	»	1,000. —
..... »	»	5,000. —
..... »	»	10,000. —

Signature :

Adresse :

..... le 1919.

Maison fondée en 1848

Explosifs modernes

PETITPIERRE FILS & C^o
NEUCHÂTEL
 Téléphone 3.15

La plus ancienne maison fournissant la partie.

Explosifs, Mèches à mine, Détonateurs, etc.
LAMPES DE MINES

Ed. AERNI-LEUCH
BERNE

se recommande pour livraison de

Papiers héliographiques, négatif, positif et sépia

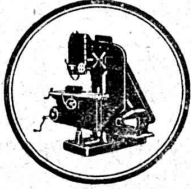
Papiers à détail, Papiers calque

Toile à calquer G. H. 1004 B.

Papiers quadrillés, au millimètre et au centimètre

EXPÉDITIONS PROMPTES — PRIX MODÉRÉS

J. LAMBERCIER & C^{ie} Genève



MACHINES - OUTILS
à grand rendement

pour l'usinage rapide et précis des métaux

Types pour commande
par moteur électrique.

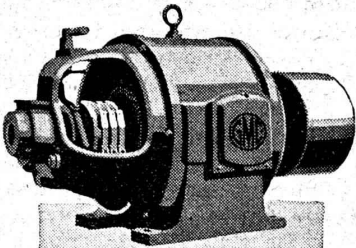
Outillage américain «Starrett», «Union», «Standard», «Card», «Williams», pour le traçage et mesurage, le montage et le travail des métaux.

Fournitures d'atelier. - Transmissions. - Lubrifiants.

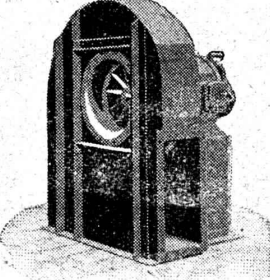
G. Meidinger & C^{ie} - Bâle
 Fabrique spéciale de Ventilateurs et Moteurs électriques

Dynamos
et **Moteurs**
électriques.

jusqu'à 300 HP.



Ventilateurs à haute pression
pour cubilots, feux de forge, fonderies.



Ventilateurs
centrifuges

pour tous les besoins
de l'industrie.

Ventilation - Séchage
Dépoussiérage.
Installations frigorifiques
Transport de copeaux

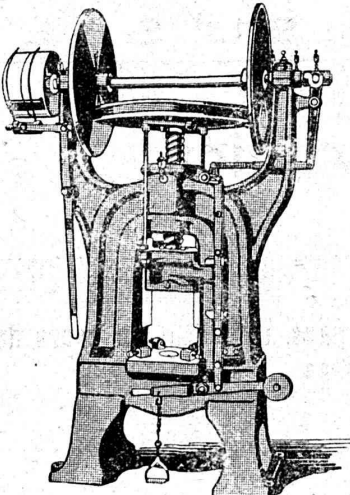
Représentant : L. E. GOLAY. ing.
Rue Versonnex, 13 — GENÈVE — Téléphone 70 15

L. SCHULER

Fondée en 1839 Göppingen (Wurtemberg) Plus de 1400 ouvriers.

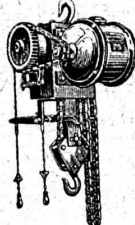
La plus ancienne usine allemande ayant comme spécialité la construction de :

Presses à excentrique. Balanciers à friction. Machines à découper les encoches. Cisailles. Machines spéciales et Outils pour travailler la tôle et les métaux.



Représentant pour la Suisse :

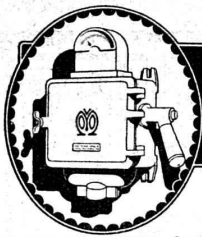
Alfred Rubin, Bureau d'ingénieur, Zurich
15, Stampfenbachstrasse, 15



Palans électriques
Ponts roulants et
installations de transports
électriques.

Fabrique d'Ascenseurs
et de Machines

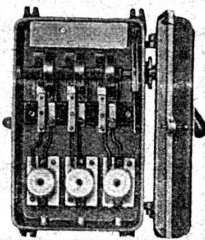
SCHINDLER & C^{ie}
LUCERNE
 Division appareils de levage.



**MOVO-S-A
VEVEY**

Fabrique d'Appareils électriques

**Coffrets de manœuvre - Interrupteurs-commu-
tateurs étoile-triangle - Disjoncteurs-automatiques
Limiteurs de courant - Interrupteurs à pression
Interrupteurs à flotteurs - Boîtes de branchem-
ent pour fusibles - Interrupteurs à levier
Prises de courant - Lamelles en fil d'argent**



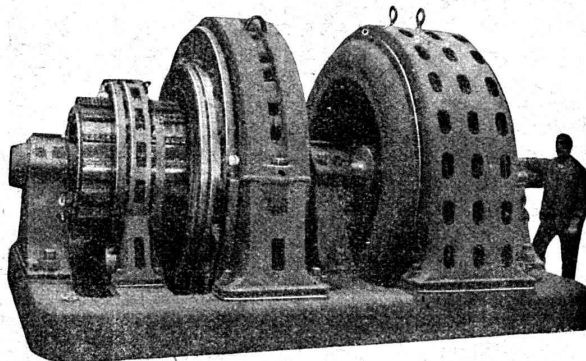
S.A. des ATELIERS de SÉCHERON

(Brevets Thury)

G E N È V E

Ci-devant C^{ie} DE L'INDUSTRIE ÉLECTRIQUE ET MÉCANIQUE

**MACHINES ÉLECTRIQUES EN TOUS GENRES
ET DE TOUTES PUISSANCES
COURANTS ALTERNATIFS ET CONTINU
ÉLECTROCHIMIE — TRACTION — RÉGULATEURS
TRANSPORTS DE FORCE ET DISTRIBUTION D'ÉNERGIE
• SPÉCIALITÉS DE SURVOLTEURS-DÉVOLTEURS**



Société des USINES de LOUIS de ROLL

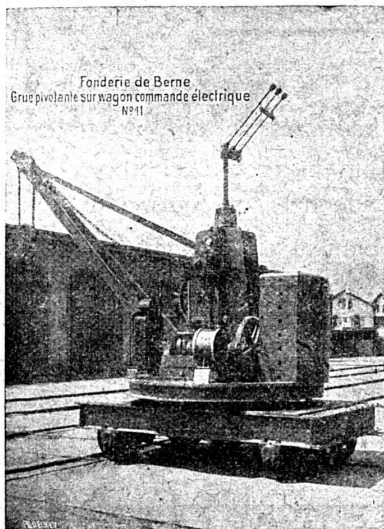
Succursale: FONDERIE DE BERNE, à Berne.

Lettres et Télégrammes: Fonderie de Berne, à Berne.

Téléphone: 10.66

Lettres
et télégrammes

Fonderie
de Berne
à Berne.



Fonderie de Berne
Grue pivotante sur wagon commande électrique
N° 11

Téléphone
N° 10.66

Appareils de levage: Ponts roulants, grues pivotantes, grues de chargement, etc., pour commande à bras et commande électrique.

Machines pour tourbières: Malaxeurs et transporteurs.

Matériel de chemins de fer: Ponts tournants et chariots transbordeurs, branchements et croisements pour voies normales et voies étroites, Barrières.

Chemins de fer de montagne: Funiculaires complets, avec freins spéciaux (systèmes brevetés), depuis 1898 89 exécutions.

Superstructures à crémaillère: Systèmes: Riggenbach, Abt, Strub, Peter, etc.

Barrages: Installations métalliques et mécaniques pour barrages et canaux, grilles, machines pour nettoyer les grilles, treuils, etc.

Renseignements sur des installations faites, références
Projets et Devis sont à disposition.

Manufacture de Papiers

STOUKY, BAUMGARTNER & C'

LAUSANNE et RENENS

Spécialité de Papiers

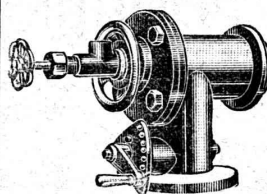
utilisés dans l'Industrie du Bâtiment

P. CHIARA & FILS

Pl. St-Laurent, 28, LAUSANNE

Verres de toutes sortes en gros et détail.

**ENTREPRISES GÉNÉRALES
de VITRERIE en tous genres
Atelier spécial de Vitraux d'Art
ENCADREMENTS**



FABRICATION SUISSE

Fours pour fusion sans creuset

Système breveté exclusif
reconnu le meilleur pour fer, acier, métaux et alliage. Chauffé avec du goudron, brai, gaz pauvre.

Brûleurs Omega brevetés,
pour la combustion complète du goudron, brai, poix dure, gaz pauvre, gaz de tourbe, toutes huiles minérales.

A. V. LIPINSKI & C - ZURICH 7

CALCULS DE STABILITÉ
Projets - Devis - Mise en soumission - Surveillance - Expertise
BÉTON ARMÉ et CONSTRUCTIONS DIVERSES

A. PARIS, Ingénieur-Conseil indépendant
des brevets et des entreprises
Petit Beaulieu, av. Beaulieu LAUSANNE :: Téléph. 46.92

BAUMANN FRÈRES

Ateliers pour la construction de
Ressorts en tous genres



RÜTI
(ZURICH)

RESSORTS EN FIL D'ACIER DE 0,2-50 mm. D'ÉPAISSEUR
en fil de laiton, nickel et bronze

pour toutes machines et appareils
RESSORTS EN TOLE D'ACIER TREMPÉ BLEUI
RONDELLES A RESSORT

Articles techniques pour l'industrie textile

Calculs pour la capacité de charge à disposition
de nos clients



CAMILLE BAUER, BALE



Lampe idéale pour pupitre et lecture

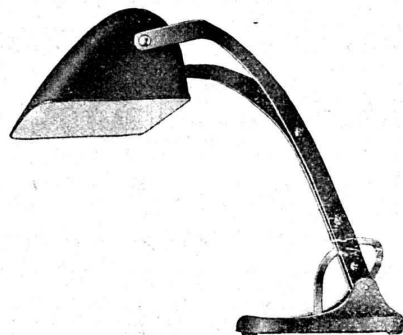
Haute intensité lumineuse.
Rayonnement vers le bas.



9

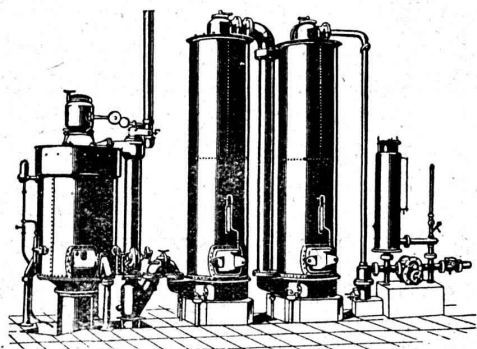
La lumière ne touche pas les yeux.

Lampe solide, pratique et bon marché.



DEMANDEZ LES PRIX

Société Suisse pour la Construction de Locomotives et de Machines WINTERTHUR

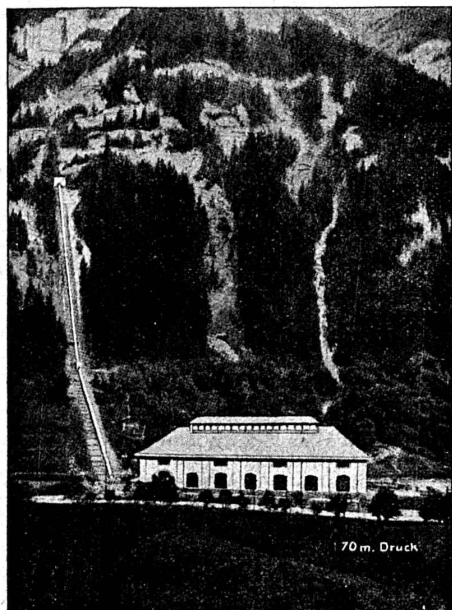


Gazogènes "Winterthur"

pour la gazéification de charbons
tourbe, déchets de bois, etc.

Utilisation rationnelle et économique du gaz
pour le chauffage de fours à tremper, à cémenter,
à recuire, à souder, etc., etc.
pour l'industrie textile et l'industrie chimique, etc.

Construction simple et entretien facile.
:: Prospectus et devis sur demande ::



LES USINES DE KANDERGRUND

des Forces Motrices Bernoises
ont été asséchées sous l'énorme
pression d'eau par l'emploi du

SIKA

PROMPT

Caves, canaux, puits, galeries et tunnels sont étanchés, même sous les plus fortes pressions d'eau. Il en est de même pour les façades, les parois salpêtriques et humides, ainsi que les terrasses.

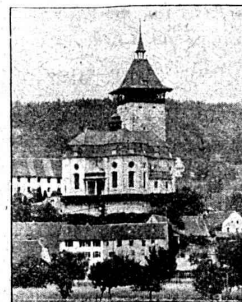
Prospectus et certificats de premier ordre à disposition.

Fabrication et vente chez :

Kasp. WINKLER & C^o, Zurich 5.

Téléphone : Selnu 3963

Télégrammes : SIK A



Eglise de Niedergösgen
constr. par A. Hardegger,
architecte à St-Gall, en 1916,
conservée
et imperméabilisée par

CONSERVADO

Machines à courber les Fers à Béton armé

JH1061B sont construites et fournies par

E. NIEDERHÄUSER, ATELIERS DE CONSTRUCTIONS MÉTALLIQUES, **BERNE**

LIBRAIRIE F. ROUGE & C^{ie}

Rue Haldimand, 6 LAUSANNE 6, Rue Haldimand

COLOMER & LORDIER. — **Combustibles industriels.** Houille, pétrole, lignite, tourbe, bois, charbon de bois, agglomérés, coke, gaz, résidus industriels ou agricoles, gadoues. 3^{me} édition. In-8, Fr. 39.—

DOUZAL, E. — **Adaptation du matériel de guerre au déblaiement et à la reconstruction des régions dévastées** et transformation chimique et mécanique sur place des décombres. Grand in-8, Fr. 24.—

CHEMINS DE FER FRANÇAIS. *Spécifications techniques et cahiers des charges unifiés.* In-8, Fr. 12.—

BATARDON, L. — **Cours pratique de comptabilité, Tome II.** Application à la comptabilité privée, à la comptabilité des sociétés, des industries, des banques, etc. In-8, Fr. 10.80

CODY, S. — **L'art de vendre.** In-8, Fr. 6.—

DENIS, P. — **Organisation scientifique de l'usage.** Travaux de chariotage, de fraisage et de perçage. Etablissement méthodique des fiches de fabrication. In-8, Fr. 12.—

GILBRETH, F. — **Etude des mouvements.** Méthode d'accroissement de la capacité de production d'un ouvrier. In-8, Fr. 7.20

JAQUIN, F. — **Organisation rationnelle des ateliers de mécanique.** In-8, Fr. 7.80

VENTOUX-DUCLAUX, L. — **Les moteurs à deux temps.** Moteurs à explosions destinés à l'automobilisme et à l'aviation. In-8, Fr. 9.—

GRANITS DU TESSIN

Société Anonyme H. Schulthess

Siège à PERSONICO, capital fr. 300,000

Direction à Lavorgo (Tessin)

Téléph. 9

ESCALIERS, BALCONS

SOUBASSEMENTS, TRAVAUX de FAÇADE

SPÉCIALITÉ:

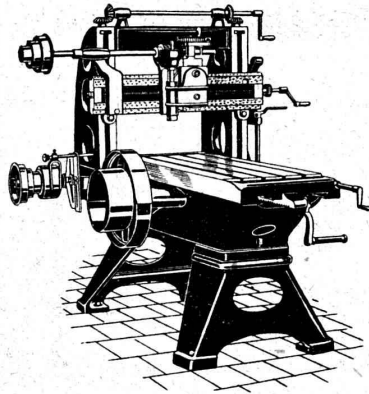
Granit fin blanc de Verzasca pour travaux soignés, gneiss blanc pour revêtements d'escaliers en fer ou en béton armé.

RÉFÉRENCES DE PREMIER ORDRE

Représentants:

à Genève M. A. Guelpa, Rue du Stand, 53
à La Chaux-de-Fonds, M. R. Chapallaz, architecte

Raboteuse « Rotondo »



Course de la table 1 m.

Commande directe de la transmission par une seule courroie, sur une seule poulie, marchant toujours dans le même sens. Renversment de marche précis et silencieux. Avec ou sans appareil à fraiser.

H. Graf-Buchler Machines-Outils

Splügenstrasse, 12, ZÜRICH

INDICATEUR VAUDOIS

Livre d'adresses de Lausanne et du Canton de Vaud. — Dans toutes les librairies

:: PARAIT CHAQUE ANNÉE EN JANVIER ::

ARCHITECTURE
MODÈLES EN CARTON
H. LANGMACK, ZÜRICH
FORCHSTRASSE 290

PAPIERS

à calquer, naturel et paraffiné en rouleaux et en feuilles, à dessin, blanc et jaune.

à héliographier, Papiers millimétrés à dessin et à calquer, en rouleaux et en blocs brun et bleu.

Toile à calquer premières qualités.

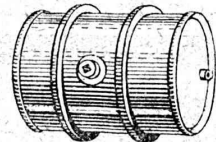
Echantillons sur demande.

Maison spéciale pour papiers techniques

G. Suter-Glogg

Bâle 7

FGAUGER & C^o
ZÜRICH



Fûts de transport
en tôle de fer

BUREAU INTERNATIONAL DE
BREVETS D'INVENTION
GENÈVE SUISSE
E. IMER-SCHNEIDER
INGÉNIEUR-CONSEIL

SOCIÉTÉ ANONYME

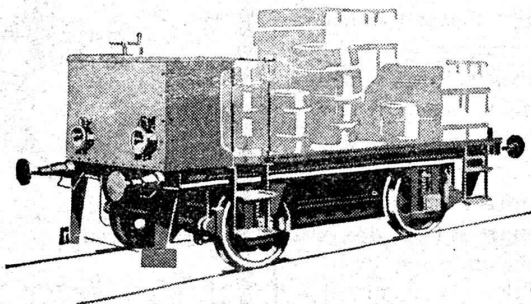
BROWN, BOVERI & C^{ie}, BADEN (Suisse)

Bureau Technique pour la Suisse Romande: Lausanne, Avenue de la Gare, 3 :: Téléphone 21 59

Tracteurs pour le transport
de marchandises
et la remorque de wagons.

Manipulation très simple
n'exigeant
pas de personnel spécial.

Toujours prêts à fonctionner.



Possibilité de charger la
batterie aux heures de faible
charge des centrales, quand
le courant est à bas prix.

Charge de la batterie
ne nécessitant pas
de surveillance.

Frais d'exploitation et
d'entretien réduits.

VAGONS PLATEFORME A ACCUMULATEURS

Demandez le prospectus No 601 F. s. v. p.

IMPRIMERIE LA CONCORDE

Direction : **LAUSANNE**

Th. Pache-Tanner JUMELLES, 4
J. Pache-Périllard Téléphone 35 95

Impressions commerciales et artistiques

Tirages en couleurs, illustrations, Labeurs

Journaux, volumes, brochures, catalogues

Circulaires :: Enveloppes :: Programmes

Cartes de visite et d'adresse, Obligations

Faire-part, Registres :: Algèbre, Musique

Glaus, Leuzinger & C^{ie}, Aarau

Successeurs de Gysi & Cie

INSTRUMENTS TECHNIQUES

SPECIALITÉS :

Pieds à coulisse haute précision

Pieds à profondeur

Règles en rubans d'acier — Compas à ressort

Equerres de haute précision trempées

Trusquins

Halles, Ponts, Echafaudages

Constructions en bois « **Système Stäubli** »

breveté dans tous les pays civilisés

SUPPORTS PROFILÉS EN LAMELLES DE TOUTE FORME
SANS FER SANS COLLE

Meilleure utilisation du bois
Facilement démontable

Poids minime
Résistant aux intempéries

Projets et exécution par **WILLI STÄUBLI**, Zurlindenstr., 115, Zurich



E. BECK



PERLES, PRÈS BIENNE

Télégrammes : PAPPBECK

Téléphone 2008

Fabrique pour

Plaques d'asphalte pour isolations en tous genres

Tapis d'isolation :: Plaques asphaltées en liège
Papier pour couverture :: Carton bitumé cannelé :: Carbolineum
et tous les produits d'asphalte et de goudron.

TUYAUX FONTE DE CHOINDEZ



Lausanne.

Tubes acier à emboîtement

U.-H. HILTEBRAND & C^{IE}

ÉTABLISSEMENTS DE CONSTRUCTIONS ÉLECTRIQUES — FONDÉS EN 1909

PARIS IX^e

10, Rue Nouvelle

Téléphone : central 18.60

Adresse télégraph. : Hiltebing-Paris

GENÈVE

3, Rue Chaponnière

Téléphone 68.11

Adresse télégraph. : Hiltebing-Genève

Ateliers de Constructions

à

CAROUGE près GENÈVE

35-37, Rue Jacques-Dalphin

Téléphone 52.49

Adresse télégraph. : Hiltebing-Carouge-Genève



98042 + 98043

Département : FABRICATION

Coffrets de branchement brevetés

Transformateurs industriels et de mesure,
de sonnerie

Cabines transformatrices brevetées

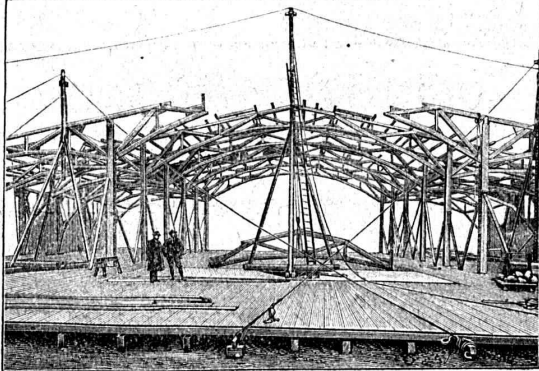
Parafoudres à huile brevetés

Tableaux de distribution

Constructions modernes en bois Système à mailles (breveté)

Statiqument déterminé

Légèreté ! Bon marché ! Montage rapide !



Halle 3 de la Foire Suisse d'Echantillons à Bâle
Plusieurs milliers de m²
couverts en Suisse jusqu'à ce jour

Références de premier ordre

Détenteurs du brevet

Kienast & Hammerer, ingénieurs, Zürich

Concessionnaire pour la Suisse romande :

P. J. Blaser, ing. civil E. P. Z., Fribourg (Suisse)

102, Rue de Zähringen

Télégrammes : Roemac.

Téléphone : 315

Société Suisse des Explosifs

Usines à GAMSEN
près BRIGUE (Valais)

GAMSITE

EXPLOSIF DE SURETÉ

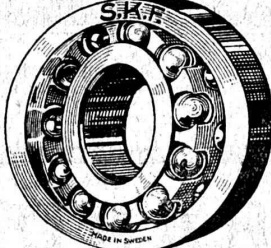
Dynamite à tous dosages

Mèches et Détonateurs.

Téléphone N° 15.

W. EMIL KUNZ, ZURICH
Kaspar Escherhaus

Roulements à billes suédois
à double rangée et
à rotule
pour
Machines
et **Transmissions**



SKF

J. BRUN & Cie, Nebikon Département :
Fabrique de pointes

Toutes dimensions de

! Pointes de Paris !

sont vendues
aux prix les plus
avantageux



directement
de notre
fabrique !

FAITES-NOUS S. V. P. VOTRE DEMANDE !

Nous livrons promptement :

Fonte en laiton et en bronze
Métal
Antifriction pour **coussinets**
Robinets pour tous usages

R. Nussbaum & Cie - Olten
Fonderie et Robinetterie
Fabrication de modèles.

TOITURE DE VERRE
sans mastic



à moyen de bandes de plomb. Est la plus solide, la plus commode, et la plus propre.

Elle s'emploie pour les sheds, lanternes et les serres.

Livré et monté : 180,000 m².

Fabricant et détenteur du brevet :
JACQUES SCHERRER, Zurich
Bleicherweg, 26

Représentant pour la Suisse romande :
J. ARBORE, Vitrerie, Neuchâtel

Emile Pfenninger & Cie

Z U R I C H
MAGASIN POLYTECHNIQUE

Papiers à calquer et à esquisse.
Papiers millimétrés.

Demandez s. v. p. prix et échantillons.

Constructions Métalliques
C. Wolf & Cie, Nidau (Berne)

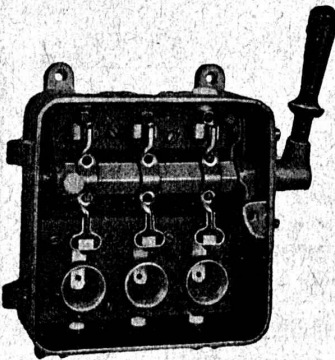
Fabrique de fil d'essuyage et lavage mécanique

Fréd. Schmid, Suhr (Argovie)
(Fondée en 1876)

Se recommande tout particulièrement pour
le lavage de fils d'essuyage gras
(déchets de coton et chiffons)

Procédé spécial reconnu irréprochable,
garantissant le dégraissage parfait.
Prix les plus modérés.

Service régulier pour les plus grands établissements,
Vente d'articles pour essuyage, notamment déchets de coton
cardés, blancs et couleur, chiffons, etc.



Nicolet & Lips
ZURICH 4
Badenerstrasse, 60

Appareils électriques

Interrupteurs
Commutateurs
Coffrets de manœuvre

Installations pneumatiques



H-FLOTTMANN & C^{ie}
ZÜRICH 2 RENGGER/
STRASSE 86

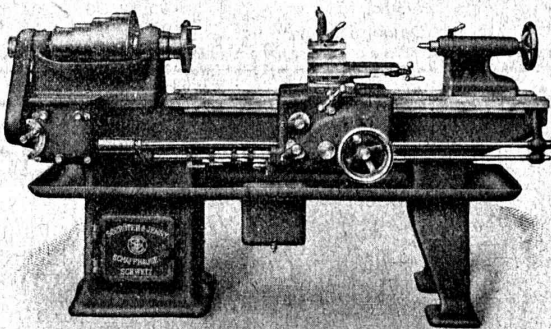
ACIERS GIROD

Aciers à outils
Aciers de construction
Aciers spéciaux pour aviation
et automobile
Aciers amagnétiques
Aciers à faible hystérésis
Aciers spéciaux pour aimants
Acier moulé P-562-F
Pièces de forge
et pièces de machines brutes et finies
Arbres - Vilebrequins.

SEUL CONCESSIONNAIRE POUR LA SUISSE :
COMPAGNIE DES FORGES
& ACIERIES ÉLECTRIQUES
Paul GIROD, Courtepin (Fribourg)

Schrøeter, Jenny & C^{ie}

Fabrique pour la
Construction de Machines-Outils
SCHAFFHOUSE

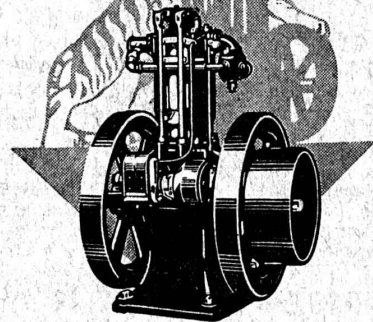


Bureau pour la vente : **ZURICH**
Schützengasse, 24

MOTEURS-TIGRE

BENZINE
HUILE BRUTE

BENZOL
PÉTROLE

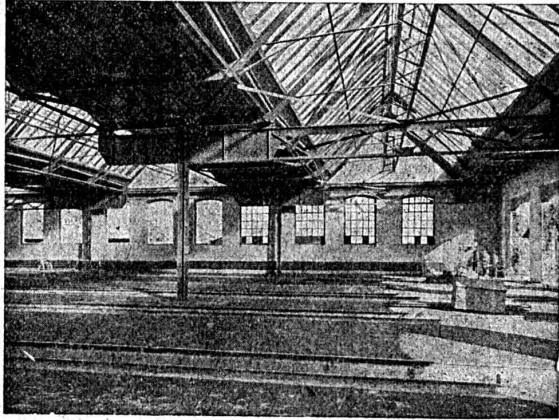


POUR INDUSTRIE, AGRICULTURE,
INSTALLATIONS ÉLECTRIQUES, ETC.

ATELIERS
DE CONSTRUCTION

S. SHINWILA.

ZURICH
RUE STAMPFENBACH 17. TEL. H. 6433



Ateliers de Constructions métalliques S. A.

Löhle & Kern Zurich

Maison suisse

Fondée en 1902

Projets et exécution de toutes

Constructions en fer

Charpentes, Colonnes, Somniers, Pans de fer, Toits en shed brevetés, Lanterneaux, Halles, Coupoles, Mâts, Grues, Caissons, Silos, Ponts, etc.

PROPRIÉTAIRES - ARCHITECTES - INGÉNIEURS

Faites soumissionner vos entrepreneurs sans changer vos plans en appliquant les procédés

“MIXEDSTONE”

vous doublerez la rapidité d'exécution et réaliserez une économie considérable sur le prix de vos constructions

Le bureau technique de la Société fournit toute étude, renseignements, calculs, devis et plans.

MIXEDSTONE - GENÈVE

Société anonyme
GENÈVE

Dépôts pour
accumulateurs à gaz

AGA

Aktiengesellschaft
PRATTELN

Zurich, Berne, Soleure
Lausanne

Fabrication d'Acétylène dissous

Appareillage
autogène
de toute 1^{re} qualité
pour souder
et découpage.

Détendeurs
d'acétylène dissous.

Devis et catalogues
à disposition.
Visite d'agents, demande
Références de 1^{er} ordre



Installation
de toute 1^{re} qualité
pour
soudure tendre
et brasure.

Détendeurs
d'oxygène.

Les appareils AGA
sont les meilleurs
et les plus économiques
à l'usage.

Chalumeaux à souder le plomb

Appareils à souder pour l'horlogerie. Eclairage d'autos, de motocyclettes et de canots. Appareils de chauffage pour laboratoires, usines chimiques, pharmaciens, médecins, dentistes, fabriques d'horlogerie, etc., etc.

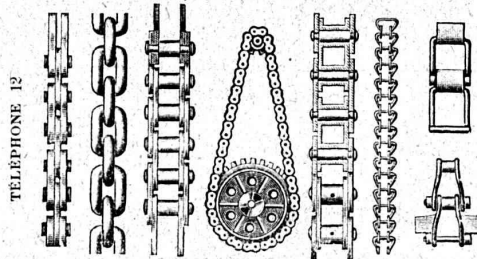
Tous nos appareils sont ce
qui se fait de plus parfait.

PRÉCAUTION IMPORTANTE : Avant de faire l'acquisition d'un
appareil quelconque, n'oubliez pas de nous consulter !

Tous nos appareils sont construits dans nos ateliers.

J. BRUN & Co, Nebikon

Fabrique de chaînes et
appareils de levage



TELEPHONE 12

Télégr. : BRUN, Nebikon

Grands stocks en chaînes pour toutes industries,
ainsi qu'en palans, chariots roulants, crics, etc.

Demandez nos offres, s. v. p.



Siegrist & Stokar Schaffhouse

Fabrique spéciale d'Articles
pour le Dessin

Tables à dessiner
« Perfecta »

En vente dans les bonnes papeteries.