

**Zeitschrift:** Bulletin technique de la Suisse romande  
**Band:** 45 (1919)  
**Heft:** 16

## Werbung

### Nutzungsbedingungen

Die ETH-Bibliothek ist die Anbieterin der digitalisierten Zeitschriften. Sie besitzt keine Urheberrechte an den Zeitschriften und ist nicht verantwortlich für deren Inhalte. Die Rechte liegen in der Regel bei den Herausgebern beziehungsweise den externen Rechteinhabern. [Siehe Rechtliche Hinweise.](#)

### Conditions d'utilisation

L'ETH Library est le fournisseur des revues numérisées. Elle ne détient aucun droit d'auteur sur les revues et n'est pas responsable de leur contenu. En règle générale, les droits sont détenus par les éditeurs ou les détenteurs de droits externes. [Voir Informations légales.](#)

### Terms of use

The ETH Library is the provider of the digitised journals. It does not own any copyrights to the journals and is not responsible for their content. The rights usually lie with the publishers or the external rights holders. [See Legal notice.](#)

**Download PDF:** 08.01.2025

**ETH-Bibliothek Zürich, E-Periodica, <https://www.e-periodica.ch>**



Vue d'un bâtiment muni d'un échafaudage «HERKULES»

# PROPRIÉTAIRES, Architectes ou Artisans

n'hésitez pas à munir vos bâtiments en construction et même vos maisons terminées, en vue de rénovations des façades, réparations de moulures et gouttières, etc. des

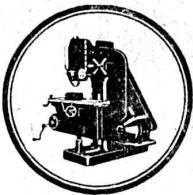
Consoles brevetées **«HERKULES»** pour échafaudages

Procédé le plus simple et le plus rapide pour le montage sans poutres d'échafaudages.

Demandez de plus amples renseignements et offres à

TÉLÉPHONE Selnau N° 780 • **HCH. HATT-HALLER** • ZURICH 3  
ENTREPRENEUR DE BATIMENTS ET DE TRAVAUX PUBLICS

## J. LAMBERCIER & C<sup>ie</sup> Genève



**MACHINES - OUTILS**  
à grand rendement

pour l'usinage rapide et précis des métaux

**Types pour commande**  
par moteur électrique.

Outillage américain «Starrett», «Union», «Standard», «Card», «Williams», pour le traçage et mesurage, le montage et le travail des métaux.

Fournitures d'atelier. - Transmissions. - Lubrifiants.

## L. SCHULER

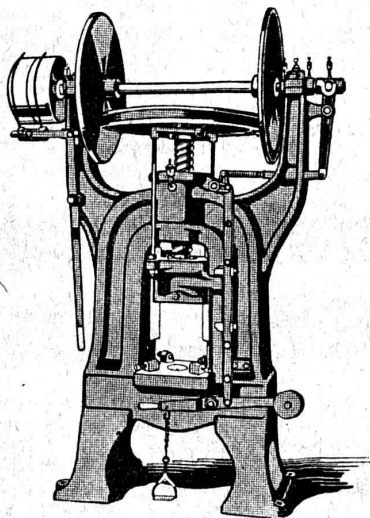
Fondée en 1839

Göppingen (Wurtemberg)

Plus de 1400 ouvriers.

La plus ancienne usine allemande ayant comme spécialité la construction de :

Presses à excentrique. Balanciers à friction. Machines à découper les encoches. Cisailles. Machines spéciales et Outils pour travailler la tôle et les métaux.



Représentant pour la Suisse :

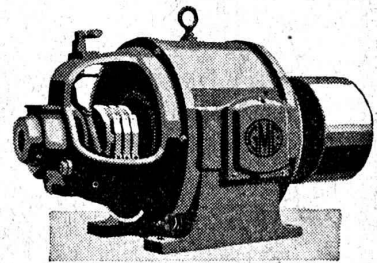
**Alfred Rubin, Bureau d'ingénieur, Zurich**  
15, Stampfenbachstrasse, 15

## G. Meidinger & C<sup>ie</sup> - Bâle

Fabrique spéciale de Ventilateurs et Moteurs électriques

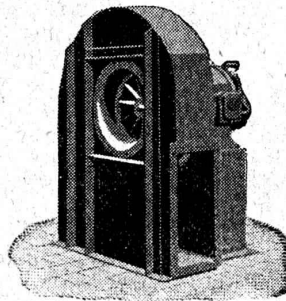
**Dynamos**  
et **Moteurs**  
électriques.

jusqu'à 300 HP.



**Ventilateurs à haute pression**

pour cubilots, feux de forge, fonderies.



**Ventilateurs**  
centrifuges

pour tous les besoins  
de l'industrie.

Ventilation - Séchage  
Dépoussiérage.  
Installations frigorifiques  
Transport de copeaux

Représentant : **L. E. GOLAY, ing.**  
Rue Versonnex, 13 — GENEVE — Téléphone 70 15

**Palans électriques**  
**Ponts roulants et**  
installations de transports  
électriques.

**Fabrique d'Ascenseurs**  
et de Machines

## SCHINDLER & C<sup>ie</sup>

LUCERNE

Division appareils de levage.

# PARQUETERIE D'AIGLE FONDÉE EN 1855

Milan 1906 DIPLOME D'HONNEUR avec MÉDAILLE D'OR  
 GRAND PRIX  
 Exposition Internationale Lyon 1914  
 MÉDAILLE D'OR  
 Exposition Nationale Berne 1914.



Représentée à Lausanne par M. J. MERLE, Maupas, 13.  
 à Montreux par M. Alb. CHENEVAL, rue du Théâtre.  
 à Genève par M. Claude MERLE, rue des Sources, 9.



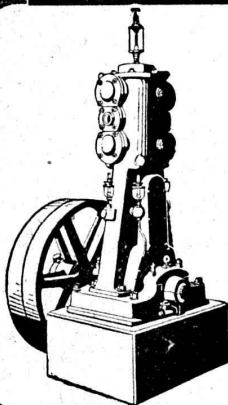
## GÉTAZ, ROMANG, ÉCOFFEY (S. A.) Lausanne, Vevey, Genève Montreux, Châtel St-Denis

MATÉRIAUX  
 DE  
 CONSTRUCTION



Fabrique de Carreaux en ciment pour dallages  
 Tuyaux en ciment  
 Carreaux céramiques pour dallages et revêtements  
 Articles sanitaires pour toilettes, bains, W.C., etc.  
 Exposition permanente à Lausanne, Vevey et Genève

Produits réfractaires et isolants :: Bois de construction



## Compresseurs - Pompes à vide Condenseurs, Filtres-presses, Agitateurs

et autres appareils pour l'industrie chimique.

Essoreuses.

Machines spéciales pour le finissage des rubans.  
 Machines à laver et à teindre les écheveaux.

Ateliers de Construction Burckhardt, Bâle

## FABRIQUE D'INGRÉDIENTS POUR LA TREMPÉ

FONDÉE EN 1886

TÉLÉGRAMME : BRUN WÆDENSWIL — TÉLÉPHONE 102

Marque de fabrique



Palier chauffant.

Production journalière 15,000 kg.

### Ed. BRUN, Wædenswil (Zurich)

Première fabrique spéciale de matériaux  
 pour la trempe et la soudure,  
 de graisse et huile réfrigérantes, etc.

### Graisse et Huile réfrigérantes "Brun"

Graisse et huile réfrigérantes pour paliers, permettant  
 de remettre des paliers chauffés en un délai très court à  
 leur état normal. Refroidit les paliers chauds et les empêche  
 de se chauffer, en nettoyant en même temps les  
 coussinets de toute impropreté pendant la marche.

Se recommande pour la mise en  
 marche de nouvelles machines.

Economie de temps, de force, de charbon et d'argent.

Marque de fabrique



Palier refroidi pendant la marche au moyen  
 de la graisse ou de l'huile réfrigérante Brun.

EXPORTATION



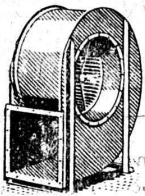
## Société Genevoise d'Instruments de Physique. Genève

Installations frigorifiques.

Machines à mesurer et à diviser.

Calibres normaux et à tolérances.

Compteurs d'électricité.



# Ventilateurs **SULZER**

pour tous emplois, de construction normale ou spéciale

Pressions de **2 à 2000** mm de colonne d'eau

Demandez la brochure No. B. T. 3510

**SULZER FRÈRES, Société Anonyme, Winterthur**

Société Suisse d'Explosifs  
**Cheddite & Dynamite**

Téléphone 182 **LIESTAL** Téléphone 182

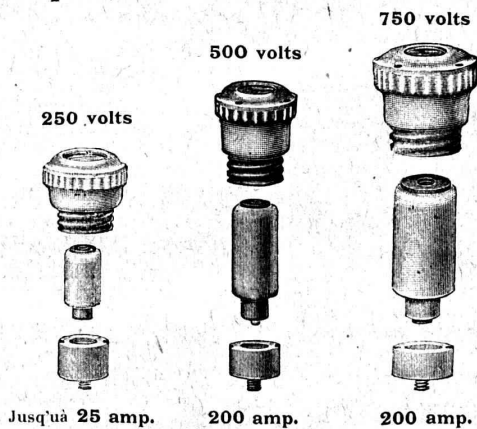
# EXPLOSIFS de sûreté

de tout genre et de toute puissance.  
Dynamites, Mèches et Détonateurs.

## SIEMENS - SCHUCKERTWERKE

Succursale : **ZÜRICH Löwenst., 55**

### Coupe-circuits système Diazed



Empêchant la confusion par rapport à  
l'intensité par gradation du diamètre. la tension par gradation de la hauteur.

### Disponible de suite

**CABLE ACIER** neuf de 12 m/m de diamètre et 120<sup>m</sup> mètres de longueur. 42 fils, résistance environ 7000 kg. Prix 4.15 fr. par m. dès gare Lausanne. Offres sous chiffre **D. 13358 L. Publicitas S. A. Lausanne.**

### Chaudières

On demande à acheter de ren-contre une ou deux bonnes chau-dières, vaporisant 4 à 6000 kg. d'eau à l'heure.

Adresser offres sous R. 25648 L. **Publicitas, S. A., Lausanne.**

# Coffres-forts

de construction incombustible  
et incrochetable  
fabriqués par la maison

## A. & R. WIEDEMAR

Fondée en 1862 **à Berne** Fondée en 1862

Médaille d'Or : Exposition Nationale Suisse Berne 1914

## Place au concours

Ingénieur ou technicien

chef du bureau de construction des canalisations électriques pour l'électrification du III<sup>e</sup> arrondissement des C F F, en résidence au siège de la Direction d'arrondissement, à Zurich.

**Conditions d'admission :** Etudes complètes, avec diplôme d'école polytechnique ou de technicum ; connaissances générales approfondies d'électro-technique ; grande expérience théorique et pratique de la construction des canalisations électriques, en particulier les lignes de contact et, en général, des lignes et installations de distribution à haute tension ; pratique des travaux de bureau et de construction ; aptitude à organiser le travail ; nationalité suisse ; connaissances et expérience en matière de chemin de fer ; savoir à fond l'allemand et si possible, une deuxième langue nationale.

**S'adresser par écrit** à la Direction générale des C F F, à Berne, le 31 août 1919 au plus tard, sous la suscription « Chef du bureau des canalisations d'électrification III ». Les offres de service devront contenir des données complètes sur la personne et l'état civil des candidats, une brève note biographique, des renseignements sur les études accomplies, les examens professionnels subis et la pratique, sur la situation et l'activité actuelles, ainsi que sur les langues connues ; elles devront indiquer le traitement demandé et la date la plus proche à laquelle peut avoir lieu l'entrée en fonctions.

Berne, le 29 juillet 1919.

Direction générale  
des chemins de fer fédéraux.

P 7006 Y

## Carbure pour Acétylène

Un bureau de vente au détail du carbure de calcium est ouvert à Lausanne. Garantie 285 l et pour carbure spécial 310 l. Envois directs de fabrique. Livrable depuis 10 kg. en gare destinataire, fûts fournis par l'acheteur. Réduction de prix pour commande immédiate livrable dès 1<sup>er</sup> août.

P 13252 L

Ecrire à **Barraud, Avenue Jurigoz, 6, Lausanne.**



Le propriétaire du brevet suisse N° 75.973, du 9 mai 1917, pour « Appareil pour l'électrolyse de l'eau », désire entrer en relations avec fabricants en vue de la mise en valeur, en Suisse, de l'invention brevetée.

Adresser offres et demandes de renseignements à l'Office Mathey-Doret & Co, Bollwerk, 17, Berne.

### Dessinateur de machine

très expérimenté cherche place. J. Höhn, rue du Stand, 79 b Biel.

## Turbines

à haute chute.

Le Service des Eaux de Genève met en vente plusieurs turbines à haute chute (100 à 150 mètres) de 45 à 100 chevaux, usagées, à la suite de leur remplacement par des moteurs électriques. S'adresser au Bureau du Service des Eaux, 2, Quai de la Poste, qui enverra la liste des machines disponibles avec toutes indications utiles.

**INGÉNIEUR FRANÇAIS** diplômé, ayant bureau, études et clientèle industrielle à Marseille, cherche représentation industrielle ou béton armé.

P 26220 L

Ecrire **M. P. 47, Bex (Vaud).**

# Représentant

Importante fabrique de métaux et articles étampés offre place de représentant exclusif pour la Suisse.

La préférence sera donnée à un ingénieur ou personne expérimentée dans la vente des articles étampés.

Adresser offres détaillées sous chiffre **P 559 U** à **Publicitas S. A. Bienne.**

# Représentant correspondant

Ingénieur diplômé, Suisse romand, ayant bureau à Paris, au centre des affaires, désire entrer en relations avec industriels cherchant débouchés en France. Références de 1<sup>er</sup> ordre. Ecrire sous chiffre **U 25981 L** Publicitas S. A. Lausanne.

Importante maison de construction à Bâle cherche

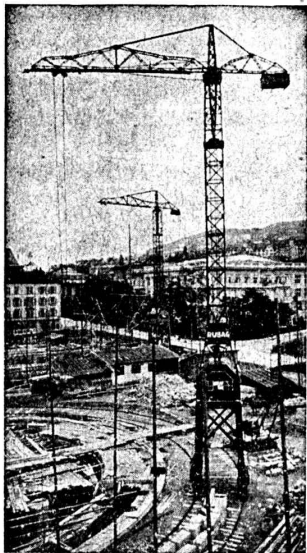
# Employé

au courant de toute la partie technique

connaissant à fond et par expérience bureau et chantier, ayant pratiqué l'organisation et la direction des travaux étendus et s'exprimant sans difficulté en français et en allemand.

Position bien dotée donnant droit évent. à la signature.

Adresser offres avec tous renseignements, prétentions, références, etc. sous chiffre **M 4553 Q** Publicitas S. A. Bâle.



# R.U.B.A.G

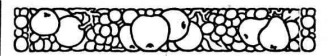
S. A. pour constructions mécaniques

## ZURICH

Seidengasse, 16

Ci-devant H. v. Arx & Co, Zurich, John B. Metzler, Zurich

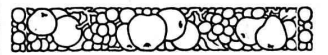
Matériel roulant, machines d'entreprises et machines-outils



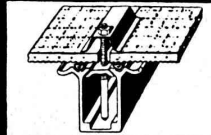
# INDICATEUR VAUDOIS

Livre d'Adresses de Lausanne et du Canton de Vaud.

Dans toutes librairies



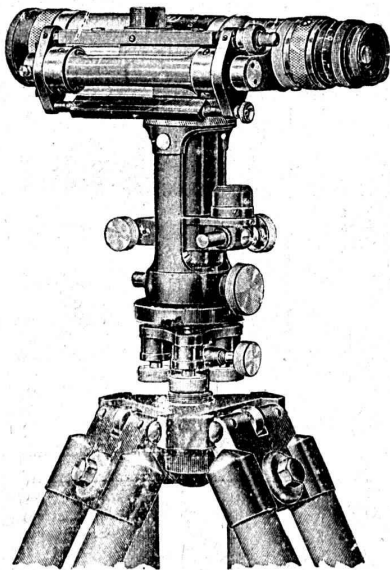
# F. GAUGER & Co - ZURICH -



# VITRAGES SANS MASTIC

# A vendre Plusieurs commutatrices

50 périodes « Construction General Electric C 1915 » très bon état, avec leurs tableaux et transformateurs :  
1° 4 groupes de 500 Kw; haute tension 44 000 volts, continu 500/525 volts, 1000 ampères.  
2° 8 groupes de 250 Kw, haute tension 44 000 ou 6350 volts, à volonté, continu 420 volts, 6000 ampères.  
S'adresser à **M. Bunet, 124, rue de la Boétie, PARIS VIII.** OF 8986 L.



# Instrument de nivellement

Théodolites  
Alidades  
Planchettes  
Equerres à prismes

# Articles d'arpentage

Mires - Jalons  
Lattes  
Rubans d'acier

# J. Keller-Hœrni

Maison spéciale d'articles pour arpenteurs

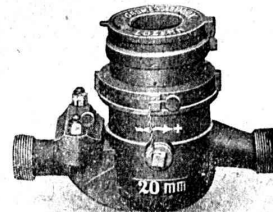
Zurich 8

Dans l'emploi de

# COMPTEURS D'EAU « PILATUS »

Construits d'après l'Ordonnance Fédérale du 29 octobre 1918,

vous économisez la consommation de l'eau ; en même temps,



vous épargnez les hauts frais de recherche de sources.

Veillez demander prix et prospectus détaillés de la **FABRIQUE DE COMPTEURS A GAZ (ELSTER & Co), LUCERNE**

# PROPRIÉTAIRES - ARCHITECTES - INGÉNIEURS

Faites soumissionner vos entrepreneurs sans changer vos plans en appliquant les procédés

# “MIXEDSTONE”

vous doublerez la rapidité d'exécution et réaliserez une économie considérable sur le prix de vos constructions

Le bureau technique de la Société fournit toute étude, renseignements, calculs, devis et plans.

## MIXEDSTONE - GENÈVE

Société anonyme  
**GENÈVE**  
Dépôts pour  
accumulateurs à gaz

# AGA

Aktiengesellschaft  
**PRATTELN**  
Zurich, Berne, Soleure  
Lausanne

## Fabrication d'Acétylène dissous

Appareillage autogène de toute 1<sup>re</sup> qualité pour souder et découpage.

Détendeurs d'acétylène dissous.

Devis et catalogues à disposition.  
Visite d'agents, demande  
Références de 1<sup>er</sup> ordre



Installation de toute 1<sup>re</sup> qualité pour souder tendre et brasure.

Détendeurs d'oxygène.

Les appareils AGA sont les meilleurs et les plus économiques à l'usage.

## Chalumeaux à souder le plomb

Appareils à souder pour l'horlogerie. Eclairage d'autos, de motocyclettes et de canots. Appareils de chauffage pour laboratoires, usines chimiques, pharmaciens, médecins, dentistes, fabriques d'horlogerie, etc., etc.

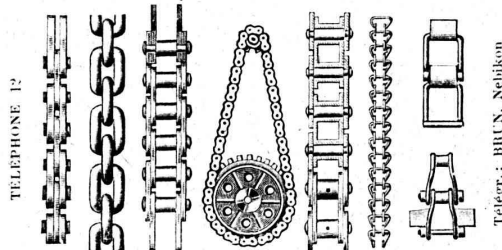
Tous nos appareils sont ce qui se fait de plus parfait.

PRÉCAUTION IMPORTANTE : Avant de faire l'acquisition d'un appareil quelconque, n'oubliez pas de nous consulter !

Tous nos appareils sont construits dans nos ateliers

## J. BRUN & C<sup>ie</sup>, Nebikon

Fabrique de chaînes et appareils de levage



Grands stocks en chaînes pour toutes industries, ainsi qu'en palans, chariots roulants, crics, etc.  
Demandez nos offres, s. v. p.

## Siegrist & Stokar Schaffhouse

Fabrique spéciale d'articles pour le Dessin

Tables à dessiner  
« Perfecta »

En vente dans les bonnes papeteries.

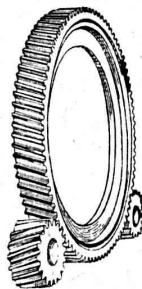


# SOCIÉTÉ ANONYME DES ENGRENAGES MAAG

ADRESSE TÉLÉGR. : MAAGRÄDER

## ZURICH

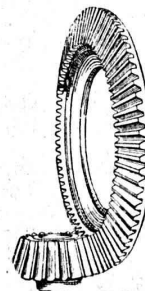
TÉLÉPHONE : SELNAU N° 633



Engrenages en acier trempés et rectifiés.

Réducteurs de vitesse.

Pompes Engrenages Maag.



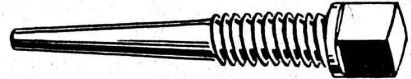
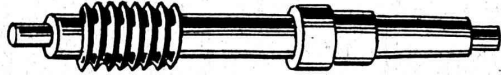
# Fabrique de Vis de Nyon S.A.

Ci-devant J. Isaac & Fils

## Nyon

Fondée en 1860

(Suisse)



## Machines à courber les Fers à Béton armé

JH1061B

sont construites et fournies par

**E. NIEDERHÄUSER,** ATELIERS DE CONSTRUCTIONS MÉTALLIQUES, **BERNE**

### A VENDRE

au-dessous du prix de revient 2 bons

### tracteurs

ayant fait leurs preuves. On peut visiter ces machines soit : 1 A-very 17 HP. chez **Aebi & Cie., Berthoud** ; 1 Moline 12 HP. chez **U. Ammann, Langenthal**. Par Ordre de la Division des blés indigènes le **D<sup>r</sup> Jordi, Zollikofen** donnera les renseignements et recevra les offres. P 5025 Y

MANUFACTURE DE  
**CAOUTCHOUC**  
V<sup>VE</sup> DE **H. SPECKER**  
(S. A.)  
**Z U R I C H**



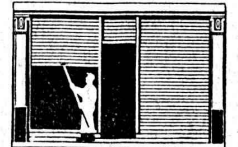
Spécialités :

Vêtements pour Scaphandriers et Mineurs  
Culottes, Bas et Bottes à eau  
Gants en caoutchouc pour Electriciens  
Souliers spéciaux.  
Isolateurs en Caoutchouc.  
Tapis en caoutchouc.  
Tubes et Feuilles en Ebonite, Fibre et Amiante.  
Guttapercha  
Bandes caoutchoutées.  
Isolantes.

TUBES A GAZ

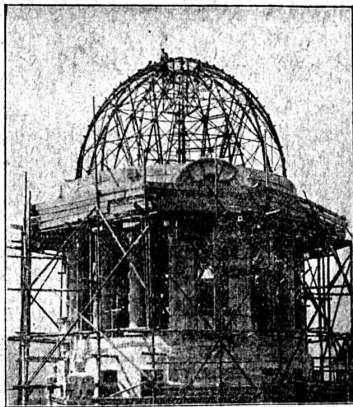
Manteaux et Pélerines en tissus caoutchoutés

**F. GAUGER & C<sup>o</sup>**  
**ZURICH**



**FERMETURES EN TÔLE D'ACIER ONDULÉE**

A vendre plusieurs grands Appareils d'Héliographie pneumatiques, p<sup>r</sup> occasion. Rens. sous chiff. H 100 Bulletin tech.



## Ateliers de Constructions métalliques S. A.

# Löhle & Kern Zurich

Maison suisse

Fondée en 1902

Projets et exécution de toutes

## Constructions en fer

Charpentes, Colonnes, Somniers, Pans de fer, Toits en shed brevetés, Lanterneaux, etc. Halles, Coupoles, Mâts, Grues, Caissons, Silos, Ponts etc.

Demandez le prospectus

L'emploi des

### Préparations de Preolit

comme préservatif contre l'humidité, l'eau du fond ou celle en pression rend possible une

### Double-Isolation

de toute construction.

Fabrication suisse. Appréciée depuis un grand nombre d'années.

Case postale  
Gare

Fond. 1896

**W. THIELE, Zürich**

Fabricant de produits chimiques pour la construction

Premières références suisses

Téléphones :

Selnau 8700

Selnau 8923

Nous cherchons pour le bureau de constructions de notre section

## Moteurs Diesel

des jeunes techniciens-mécaniciens consciencieux, de nationalité suisse et de langue maternelle française, ayant quelques années de pratique de bureau et d'ateliers et connaissant spécialement à fond les expressions techniques de la langue française.

Les candidats sont priés d'adresser leurs offres détaillées avec renseignements concernant les études faites, leur activité jusqu'à ce jour, leurs prétentions, etc., à

### SULZER FRÈRES

Société anonyme

WINTERTHUR

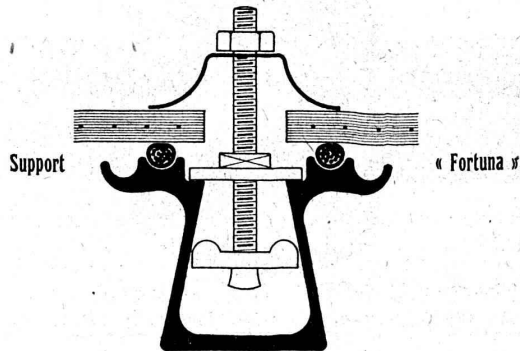
(Za. 8995)

# TOITURES DE VERRE

## SANS MASTIC

(Système breveté)

Toiture éprouvée pour  
fabriques, gares, etc.



# Walther & Müller

Maison Suisse

BERNE

Maison Suisse

BUREAU TECHNIQUE

*Demandez notre visite.*

TÉLÉPHONE 912.

Adresse télégraphique : WALTHERMULLER

Il vous faut aujourd'hui  
pour être à jour, la  
**Soudure  
autogène**

Pour avoir tout  
écritez  
à



## USINES d'OXYGÈNE et d'HYDROGÈNE S.A. LUCERNE

Plus ancienne maison de la branche  
ayant introduit les procédés  
autogènes dans la Suisse

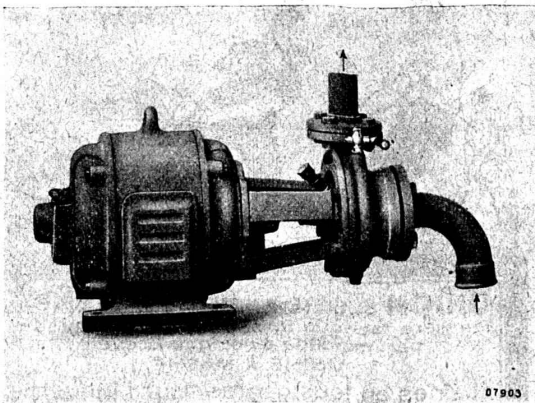
Installations }  
Appareils } de tous systèmes.  
Instruments Matériaux Gaz divers

SOCIÉTÉ ANONYME

# BROWN, BOVERI & C<sup>ie</sup>, BADEN (Suisse)

Succursale à Münschenstein près Bâle

Bureau Technique pour la Suisse Romande: Lausanne, Avenue de la Gare, 3 :: Téléphone 21 59



Groupe Motopompe  
comprenant une pompe Sulzer à un étage adossée  
à un moteur Brown, Boveri triphasé.

# Motopompes

pour usages domestiques et industriels

Actionnées par moteurs à courant continu ou à  
courant triphasé.

Construction ramassée.

Suppression de la plaque de base  
et de l'accouplement.

Frais d'installation réduits.

6 modèles

pour débits horaires jusqu'à 25 m<sup>3</sup> et hauteur de  
refoulement manométrique jusqu'à 60 m.



**Planchers**



**Eubœolith**

pour tout genre de  
**bâtiments industriels**  
extrêmement résistants, sans joints, à l'épreuve du feu  
Demandez la visite de notre ingénieur  
**Eubœolith SA Ollen**

**Le plancher Eubœolith** peut très bien être exécuté sur du béton neuf, rude ou vieux et usé, de même que sur des vieux planchers de bois usagés.

**Le plancher Eubœolith** résiste à l'huile, est chaud et par dessus tout hygiénique.

1<sup>er</sup> références sur plus de 7 millions m<sup>2</sup> de plancher à disposition

**Nouvelle aération rationnelle des bâtiments !**

au moyen du

**« SÉSAME »**, appareil en forme de chape de toiture



L'ouverture et la fermeture de toute la toiture ne nécessitent aucun effort physique et s'effectuent d'un seul point de commande. Grande facilité de réglage selon les besoins d'aérage. Intercepte complètement la pluie. L'appareil est exécuté dans n'importe quelle longueur et ajustable à toutes espèces de bâtiments.

Exécution et vente par le concessionnaire: **C. GAISSER, ZURICH 6**

BUREAU TECHNIQUE  
**MAX HÆTER**  
INGÉNIEUR

LAUSANNE Rue de Bourg, 10      GENÈVE Rue Petitot, 2

**BÉTON ARMÉ**  
dans toutes ses applications

Usines, Silos, Bât. locatifs, Conduites forcées, Pylônes

**SOCIÉTÉ SUISSE DE CONSTRUCTION de ROUTES S.A.**

MACADAMS AEBERLI ET PHILIPPIN. PRODUITS ASPHALTES  
LAUPENSTRASSE 8 **BERNE** TELEPHONE 5454 5472

ETABLISSEMENT DE ROUTES PAVÉES  
TRAVAUX D'ASPHALTE EN TOUT GENRES  
CYLINDRAGE  
CONSTRUCTION ET ENTRETIEN DE ROUTES AVEC ET SANS FOURNITURE DE MATÉRIAUX  
GRANDS ET PETITS PAVÉS  
LOCATION DE ROULEAUX COMPRESSEUR DE 12 - 14 T.  
CONCASSEURS AUTOMOBILES

SUCCURSALE LAUSANNE TELEPHONE 20-28      SUCCURSALE ZURICH TELEPH. HOTT. 43-81

DEMANDEZ OFFRES ET RÉFÉRENCES  
EXPOSITION NATIONALE BERNE 1914 MÉDAILLE D'ARGENT



**A. PARIS & L. BERTHOD, INGÉNIEURS**  
**L. BERTHOD, SUCCESEUR**  
Rue de Bourg, 17 LAUSANNE Rue de Bourg, 17

**BÉTON ARMÉ F. Brazzola. Entreprises générales**



**UNION SOCIÉTÉ ANONYME À BIENNE**  
Première Fabrique Suisse de Chaînes soudées par procédé électrique breveté  
**USINE À MÂCHE.**

**Chaînes en tous genres pour l'Industrie.** Chaînes calibrées et éprouvées à double résistance pour grues, monte-charges, palans et toutes sortes d'appareils de levage. Chaînes pour élévateurs et transporteurs, Chaînes à lier pour chemins de fer, Chaînes de charge pour fondrières etc. Chaînes antidérapantes pour automobiles.

LES COMMANDES SONT REÇUES PAR  
TRÉFILERIES RÉUNIES S. A., BIENNE  
S. A. DES FORGES ET USINES DE MOOS, LUCERNE  
H. NESS & C<sup>ie</sup>, PILGERSTEG-RUTI (ZURICH)

# Entreprise de Travaux publics et Bâtiments

Bureau d'Ingénieurs  
pour Etudes,  
Projets et Exécution

## LOCHER & C<sup>IE</sup> ZURICH

Maison fondée en 1830  
par  
J. J. LOCHER

### TRAVAUX HYDRAULIQUES :

Installations hydro-électriques.  
Fondations à l'air comprimé.  
Installations pour navigation fluviale.

**Construction de Bâtiments industriels et Usines; Travaux en béton armé.**

### Travaux de Charpenterie :

Construction de halles d'après notre système breveté

Toitures imperméables.  
Pavages en asphalte coulé et comprimé.

## Fers ronds fluss pour béton armé

en barres de 12 à 14 m.

# Max Schmidt & C<sup>ie</sup>

LAUSANNE

25, PLACE SAINT-LAURENT, 25

# BAUER S. A.

## ZURICH 6

Fabrique spéciale de Coffres-forts  
Portes blindées

Compartiments de location pour banques.  
Meubles de bureau en acier - Etagères pour livres  
et dossier - Installation de Bibliothèques et Archives.

La plus ancienne et la plus importante fabrique suisse de la branche  
Fondée en 1862

## W. EMIL KUNZ, ZURICH

Kaspar Escherhaus

### Roulements à billes suédois

à double rangée et  
à rotule

pour

Machines  
et Transmissions



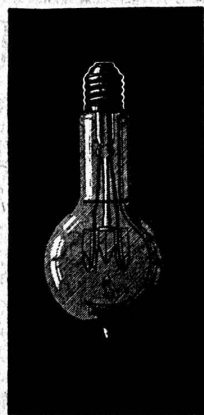
# SKF

### Métaux antifrictions

Soudures d'étain  
Métaux purs  
Articles techniques

### Vestit Metal S.A.

Zurich.



## LAMPES

à filament étiré

1 Watt et 1/2 Watt

Fabrication exclusivement suisse

### LUMIÈRE S.A.

ZOUG (Suisse)

USINE à GOLDAU



# Henri Brändli, Horgen

Fabrique de carton bitumé, ciment ligneux.

## Asphaltages en tous genres

pour Travaux publics, Bâtiments, Chemins de fer, Ponts, Chaussées, etc.  
Parquet sur asphalte. Carrelage de bois mis en asphalte.

Meilleures références.  
Télégr. Henri Brändli.

Service soigné.  
Téléphone : 88

# SPATH-FLUOR

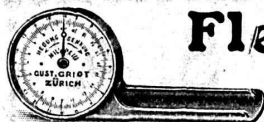
## S U I S S E

employé comme fondant dans l'industrie métallurgique, ainsi que pour usage dans l'industrie chimique; peut être livré sous forme brute, concassé et moulu.

BUREAU DE VENTE :

J11 35323 C.

**R. PÉRUSSET, Ing.** Pl. St-François, 6, LAUSANNE



## Fleximètre D. R. G. M. Breveté

Pour Ponts, Planchers, Colonnes, etc.  
Lisible 1/50 de mm. Modèle commode et robuste.

Nombreuses références internationales.

Prospectus franco.

**Gustave GRIOT, ingén.,** Wytikon- strasse, 15 ZURICH

## Rothenbach & Co K. A. G., Berne

bureau technique pour gaz et mines

entreprind avec un personnel spécial expérimenté la construction de

**Fours, Chaufferies industrielles modernes.**

Sécurité d'exploitation et économie de matériaux.  
Devis et visite d'ingénieur gratis.

## CORDERIE INDUSTRIELLE SUISSE

ci-devant C. OECHSLIN ZUM MANDELBAUM

Maison fondée en 1839

SCHAFFHOUSE

Maison fondée en 1839



Câbles métalliques

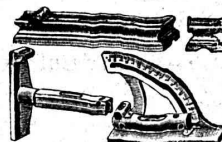
Cordes en chanvre. :: Cordages en tous genres.

Genève 1896 MÉDAILLES D'OR Berne 1914

## Jouets et Bimbeloterie

Si vous voulez faire une joie à vos enfants et de bonnes affaires, acquittez-vous une commission de jouets contre envoi de 5 francs.

**H. Hegewald, Trèves 2 (Allemagne)**



**E. Klingelfuss & Co**  
Aarau



Fabrique unique des véritables **niveaux d'eau suisses de précision**

pour la construction des machines et installations mécaniques.  
Prix courants gratuits et franco. — Réparations exactes et solides de tout genre de niveaux d'eau, avec garantie.

## Fers ronds pour béton armé

acier doux de meilleure qualité (admis à la fabrication de Chevilles) provenance d'Autriche.

10 m. de long, 10 à 30 mm. de diamètre entreront en Suisse par Buchs courant le mois d'août 700 tonnes. Vente en gros lots seulement à des prix fort avantageux.

Les intéressés sont priés de s'adresser à **E. Kunz,** 23, Alemannengasse, 23, Bâle. OF 1401 A

## Appuyer l'industrie nationale de la scie à métaux, c'est travailler à ses propres intérêts.

La Fabrique de Scies à Métaux Victor Probst à Herzogenbuchsee (Berne) fournit toute sorte de lames de scies à métaux, de 6" à 24", pour archet et machine, genres « Stubs » affûtables, pour rails et cables, circulaires, etc. et sur modèle ou dessin n'importe quelle spécialité dans un bref délai.

Revendeurs sont dûment protégés.  
Toutes les scies sont garanties.

■ ■ CALCULS DE STABILITÉ ■ ■  
Projets - Devis - Mise en soumission - Surveillance - Expertise  
**BÉTON ARMÉ et CONSTRUCTIONS DIVERSES**

**A. PARIS,** Ingénieur-Conseil indépendant des brevets et des entreprises  
Petit Beaulieu, av. Beaulieu LAUSANNE :: Téléph. 46.92

### Nous cherchons

avec un personnel d'installation expérimenté des travaux en

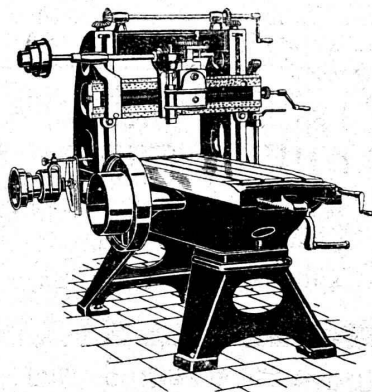
## Tuyaux de Conduites

Entreprise d'établissement complet de fabriques avec ou sans fourniture du matériel, à forfait ou en régie.

Conditions favorables. Meilleures références.

**Rothenbach & Co, K. A. G., Berne**

# Raboteuse « Rotondo »

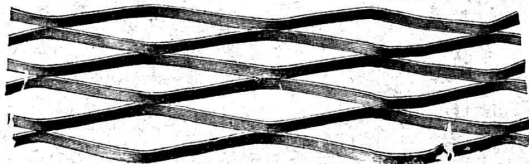


Course de la table 1 m.

Commande directe de la transmission par une seule courroie, sur une seule poulie, marchant toujours dans le même sens. Renversement de marche précis et silencieux. Avec ou sans appareil à fraiser.

**H. Graf-Buchler** Machines-Outils  
Splügenstrasse, 12, ZÜRICH

## MÉTAL DÉPLOYÉ

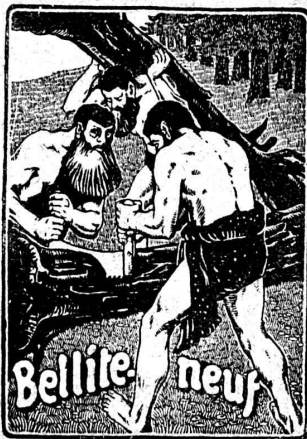


FRANCILLON & C<sup>ie</sup>

LAUSANNE

LAUSANNE

## RENERFER & C<sup>ie</sup> S.A. BIENNE - BOUJEAN



fournissent  
**Parquets**  
en tous genres.

**Caisses**  
**Cuveaux**  
**Fûts** (P-101-U)  
d'emballages.

Traverses  
de chemins de fer  
et  
Poteaux  
imprégnés au Bellite-Neuf

## Toitures de verre et éclairage vertical

Tasseaux en 18 profils particuliers brevetés  
Systèmes „KULLI“ sans mastic, en fer laminé,  
tôle d'acier galvanisée, aluminium, plomb et bois.

Usine pour Toitures de verre  
**SIMON KULLI, OLTEN**

le plus ancien établissement spécial fondé en 1854.

Seule usine de la Suisse possédant des machines spéciales  
pour fabriquer elle-même les tasseaux.

Maison suisse. Bureau d'ingénieur particulier. Téléphone 56

## GRANITS DU TESSIN

Société Anonyme H. Schulthess

Siège à PERSONICO, capital fr. 300,000

Direction à Lavorgo (Tessin)

Téléph. 8

ESCALIERS, BALCONS  
SOUBASSEMENTS, TRAVAUX de FAÇADE  
SPÉCIALITÉ :

Granit fin blanc de Verzasca pour travaux soignés,  
gneiss blanc pour revêtements d'escaliers en fer  
ou en béton armé.

RÉFÉRENCES DE PREMIER ORDRE

Représentants :

à Genève M. A. Guelpa, Rue du Stand, 53  
à La Chaux-de-Fonds, M. R. Chapallaz, architecte

# PRESSPAN WEIDMANN



PRO  
PRA

Feuilles en toutes  
épaisseurs, depuis  
1/10 m Rouleaux et  
rubans continus de 1/10 à 1 m Presspan  
huilés et vernis. Presspan micacés. Pièces  
découpées, pièces isolantes diverses. De-  
mandez offres et échantillons. **FABRIQUE**  
**DE CARTONS PRESSPAN ET DE MATIÈRES**  
**ISOLANTES POUR L'ELECTRICITE-CI-DEVANT**  
**H. WEIDMANN S.A.**

RAPPERSWIL

SUISSE





# Fédération des Fabricants Suisses

de Cartons bitumés (inscr. R. du C.)

Téléphone: SELNAU 36.36

ZURICH, Peterhof Télég.: Dachpappverband Zurich

BUREAU DE VENTE

ET DE CONSULTATION

Première maison pour livraison de: Cartons bitumés, ciment ligneux, matières collantes et cartons-feutre.

Achat et Vente d'occasion: **TRANSMISSIONS USAGÉES**  
**POULIES, etc.**

**BERTSCHINGER FRÈRES & Cie**  
WALLISELLEN, près ZURICH

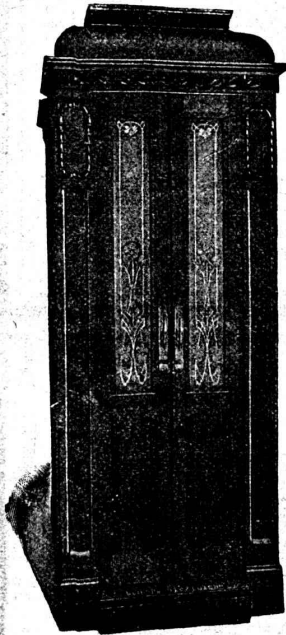
Téléphone N° 2. Adresse télég. Gebertschinger.

## ASCENSEURS ET MONTE-CHARGES

Electriques, Hydrauliques, à Transmission

# Schindler & Cie, Lucerne

Bureau et Atelier à LAUSANNE



## Marc PELET

Ingénieur-Constructeur

Rue Saint-Roch, 3 et 5

Commande par bouton  
par corde, par volant.

Marche silencieuse

Parachute infaillible

4000 installations en fonctions

Renseignements, Dessins,

Devis et Prix-courants

gratuits sur demande.

Appareillage, Serrurerie, Installations sanitaires  
SOUDURE AUTOGÈNE

## DANIEL PERRET

6, Avenue de Béthusy LAUSANNE Téléphone 1085  
Installateur des eaux de Cossonay, Ballaigues, Vallorbe, Vaulion, Echallens  
Bremblens, Leysin, Belmont.

Spécialités: canalisations à haute pression, chauffages et constructions de serres. Etudes et devis sur demande.

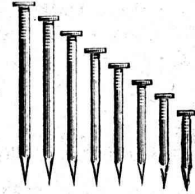
Magasin d'exposition et de vente pour Articles sanitaires et articles pour gaz.

J. BRUN & Cie, Nebikon Département: Fabrique de pointes

Toutes dimensions de

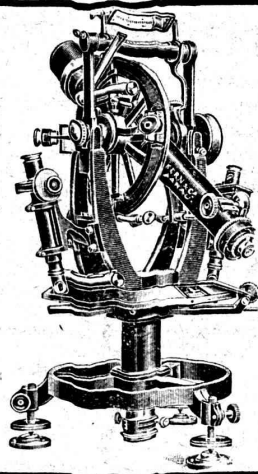
## ! Pointes de Paris !

sont vendues  
aux prix les plus  
avantageux



directement  
de notre  
fabrique !

FAITES-NOUS S.V.P. VOTRE DEMANDE !



## Kern AARAU

Téodolites  
Instruments de nivellement  
Boîtes de  
Compas de précision

CATALOGUES GRATIS

Kern & Cie Société Anonyme Aarau



## ISOLATEURS

modèles: N° 1, 2 et 3 en stock  
et livrables de suite à conditions favorables  
par

Tél. 33 **Louis BAUER** Tél. 33  
ZURICH-Wallisellen



## POTEAUX EN BÉTON ARMÉ PLANCHES EN BÉTON ARMÉ CANAUX DE CABLES

Clôtures, articles de jardin, couches, bordures, articles de construction, récipients à herbe, silos, etc.  
Planchers isolants système «Seiling», sans doublure

Fabrique de Poteaux et de Planches en béton armé, Berne  
Magasin relié par voie ferrée. Ing. dipl. Seiling.

## Nos Ciments résistants aux acides

servent en particulier au revêtement de bassins contenant des acides et à la pose des plaques de planchers réfractaires. Résistent aux acides et à l'eau.

## Nos Pierres à filtrer

s'emploient pour usages chimiques et techniques. Grande porosité et remarquable résistance aux acides.

Fabrique de colle à froid Q. MESSMER, Bâle

# VOIES TRANSPORTABLES

PRO  
PRA

Locomotives Electriques et à vapeur, Vagonnets à  
caisse culbutante en acier et en bois. Locomo-  
biles. Pompes centrifuges, Pompes à Diaphragme  
Moteurs Electriques et à benzine

≡Vente-Location≡

## FRITZ MARTI S.A. BERNE

Dépôts et Ateliers à Berne et Wallisellen Zurich

**Carreaux** en faïence  
pour revêtements

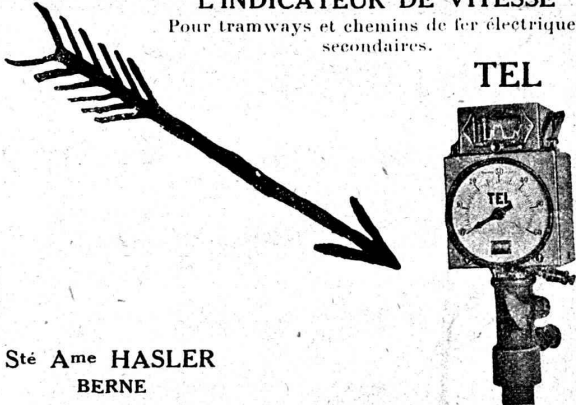
**Carreaux** mosaïques  
en grès fin  
en marbre-mosaïque

*Vente exclusive aux revendeurs.*

**Comptoir des Matériaux  
de Construction Berne** S.  
A.

**L'INDICATEUR DE VITESSE**  
Pour tramways et chemins de fer électriques  
secondaires.

TEL



Sté Ame HASLER  
BERNE

**ASCENSEURS**

**MONTE-CHARGES**

**MONTE-PLATS**

électriques et hydrauliques.

Fabrique suisse de wagons Schlieren S. A.  
Département: Ascenseurs & Monte-Charges

**SCHLIEREN-ZURICH**

**Le fer remplace l'acier**  
pour la fabrication

**d'Outils: d'organes de machines:**

fraises, engrenages, cisailles,  
forets, limes, étampes,  
couteaux, poinçons, mâchoires de serrage

**Ressorts** de tous genres  
et de toutes dimensions.

**Tôle de fer, Pièces détachées,**  
par l'emploi de nos Fours brevetés + et s. g. d. g.

**Fours**  
à tremper,  
à cémenter  
et  
à recuire.

Au moyen de notre procédé breveté, tout  
objet en fer ou en acier de moindre qualité  
est susceptible d'être aciéré à la surface.  
La couche durcie peut varier à volonté de  
1/2 à 5 mm. de profondeur. Le degré de  
dureté et de tenacité des pièces trempées  
par notre procédé égale celui obtenu jus-  
qu'ici avec le meilleur acier d'outils. Usure  
minime, aucune déformation des pièces.

**Fours normaux disponibles.**  
**Travaux de trempe en tous genres.**  
**Livraison de pièces d'épreuves.**

**Fours**  
de forge,  
et  
à chauffer les barres

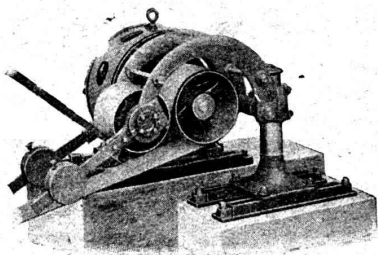
Avec nos fours brevetés, la chaleur est par-  
tout également répartie, même aux surfaces  
d'appui. Toute oxydation est rendue im-  
possible, donc pas de pièces manquées. Le  
four peut être conduit même par des ou-  
vriers inexpérimentés.

**Fours à fondre, à bleuir et à revenir.**  
Rendement supérieur. Economie de combustible 40%  
Prospectus et références à disposition.

**ALB. BUSS & C<sup>o</sup>, S. A. - BALE**



∞ SOCIÉTÉ DES USINES DE LOUIS DE ROLL ∞  
SUCCURSALE: USINE DE CLUS CT. DE SOLEURE



Concessionnaires pour la Suisse des  
**Transmissions LÉNIX brevetées**

Suppression des renvois. Economie de force, de courroie et de place.

**Poulies enrouleuses sur billes.**

Nous avons livré plus de 4500 enrouleurs Lénix pour transmissions de force jusqu'à 1000 chevaux et rapports de transmission jusqu'à 1 : 25.

**Installations de transmissions modernes complètes.**  
avec paliers à graissage à bagues ou à billes, pour toutes les branches de l'industrie.

**EMBRAYAGES BENN**

# RUTTIMANN FRÈRES :: LAUSANNE

ENTREPRISES ÉLECTRIQUES



TELEPHONE 3322

Maison spéciale pour la construction de

## Réseaux électriques aériens



**MEYNADIER & C<sup>IE</sup>,**  
ZURICH



**Cartons bitumés.  
Carbolinéum.**

Matériaux isolants de tout genre pour construction

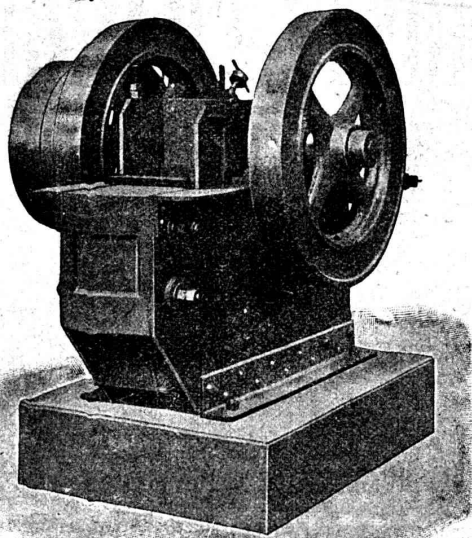
## CONCASSEURS

Nouvelle construction avec tige broyeuse et excentrique combinée en une seule pièce.

Nouveau concasseur combiné avec laminoir pour la fabrication de ballast, petit gravier et de sable.  
Rendement de 30 à 400 m<sup>3</sup>

**Machines à trier et à laver** le gravier et le sable.

Appareils et Machines de levage.  
Matériel roulant — Vente et location.



**ROBERT AEBI & C<sup>ie</sup> - ZURICH**

Maison fondée en 1880

## Ascenseurs Stigler

: les plus répandus du monde :

**E. GAILLARD**

Ingénieur

Avenue des Alpes

**LAUSANNE**

Réparations

Transformations

Entretien

Toutes fournitures

TELEPHONE 1-30