

Objektyp: **Advertising**

Zeitschrift: **Bulletin technique de la Suisse romande**

Band (Jahr): **45 (1919)**

Heft 18

PDF erstellt am: **12.07.2024**

Nutzungsbedingungen

Die ETH-Bibliothek ist Anbieterin der digitalisierten Zeitschriften. Sie besitzt keine Urheberrechte an den Inhalten der Zeitschriften. Die Rechte liegen in der Regel bei den Herausgebern. Die auf der Plattform e-periodica veröffentlichten Dokumente stehen für nicht-kommerzielle Zwecke in Lehre und Forschung sowie für die private Nutzung frei zur Verfügung. Einzelne Dateien oder Ausdrucke aus diesem Angebot können zusammen mit diesen Nutzungsbedingungen und den korrekten Herkunftsbezeichnungen weitergegeben werden. Das Veröffentlichen von Bildern in Print- und Online-Publikationen ist nur mit vorheriger Genehmigung der Rechteinhaber erlaubt. Die systematische Speicherung von Teilen des elektronischen Angebots auf anderen Servern bedarf ebenfalls des schriftlichen Einverständnisses der Rechteinhaber.

Haftungsausschluss

Alle Angaben erfolgen ohne Gewähr für Vollständigkeit oder Richtigkeit. Es wird keine Haftung übernommen für Schäden durch die Verwendung von Informationen aus diesem Online-Angebot oder durch das Fehlen von Informationen. Dies gilt auch für Inhalte Dritter, die über dieses Angebot zugänglich sind.

BULLETIN TECHNIQUE DE LA SUISSE ROMANDE

Organe en langue française de la
SOCIÉTÉ SUISSE DES INGÉNIEURS ET DES ARCHITECTES

ainsi que de

l'Association des Anciens Elèves
de l'Ecole d'Ingénieurs de l'Université de Lausanne
et des Groupes Romands de la G. e. P.

COMITÉ DE RÉDACTION

Président : D^r P. PICCARD, ingénieur, à Genève.
Secrétaire : HENRY BAUDIN, architecte, à Genève.

MEMBRES.

Fribourg : MM. F. BROILLET, architecte ; J. LEHMANN, ingénieur cantonal ; R. DE SCHALLER, architecte. — *Vaud* : MM. EPITAUX, architecte ; W. GRENIER, ingénieur, professeur honoraire de l'Université de Lausanne ; E. JOST, architecte ; CH. THEVENAZ, architecte. — *Genève* : MM. E. IMER-SCHNEIDER, ingénieur-conseil ; PAUL PICCARD, ingénieur-constructeur. — *CH.* WEIBEL, architecte. — *Neuchâtel* : MM. ED. ELSKES, ingénieur, A. MÉAN, ingénieur cantonal, F. PRINCE, architecte.

RÉDACTEUR : D^r H. DEMIERRE, ingénieur, Valentin, 2, Lausanne.

ANNONCES :

40 centimes la ligne
Rabais pour annonces répétées

Tarif spécial pour
fractions de pages

S'adresser exclusivement
à l'*Indicateur Vaudois*
(Société Suisse d'Édition)
Jumelles, 4, Lausanne.

ABONNEMENTS :

Suisse : 1 an, 12 francs
Étranger : 14 francs

Pour sociétaires :

Suisse : 1 an, 10 francs
Étranger : 12 francs

Prix du numéro :
75 centimes.

Pour les abonnements
s'adresser à la librairie
F. Rouge & C^o, à Lausanne.

CONSEIL D'ADMINISTRATION DU BULLETIN TECHNIQUE :

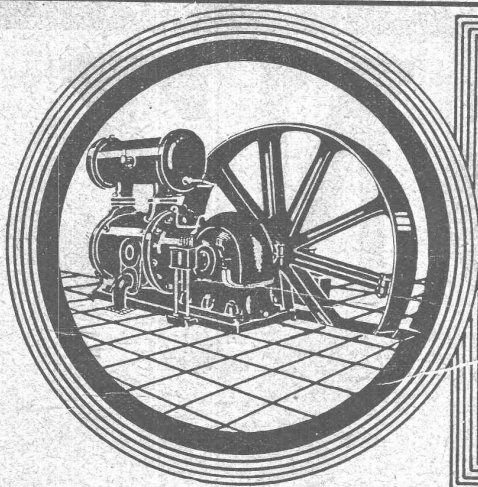
E. IMER-SCHNEIDER, ingénieur-conseil, *président* ; J. CHAPPUIS, ingénieur. — A. DOMMER, ingénieur. — H. MEYER, architecte. — F. ROUGE, libraire.

ADMINISTRATION : LIBRAIRIE F. ROUGE & C^o, 6, RUE HALDIMAND, LAUSANNE



Troesch & C^o, Berne

Fabrique d'Appareils Sanitaires

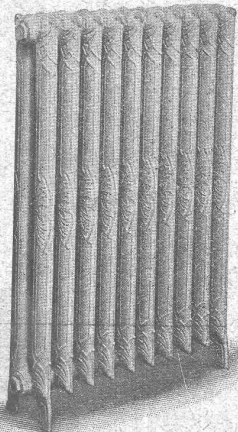


DÉMAG

Installations d'air comprimé.
Marteaux perforatrice.
Compresseurs.

Bureau : ROBERT AEBI & C^o, ZÜRICH I, Werdmühleplatz 2

DEUTSCHE MASCHINENFABRIKAG
DUISBURG



FABRIQUE LAUSANNOISE d'APPAREILS de CHAUFFAGE
G. Weber, constructeur, Lausanne

Maison fondée en 1889

CHAUFFAGES CENTRAUX - Ventilation

Chauffages par pulsion d'air chaud.

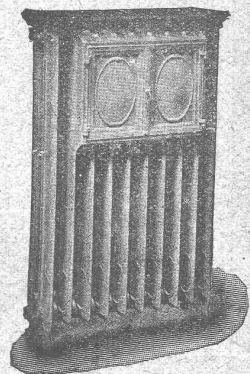
Spécialité soignée d'installation de

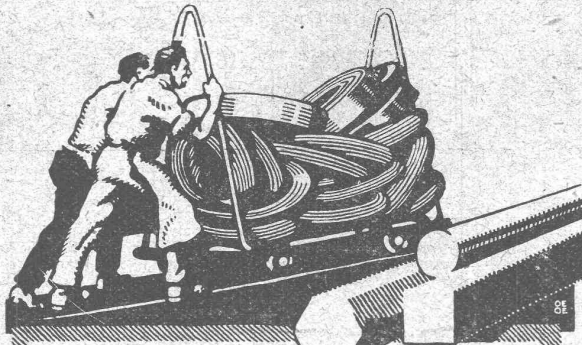
Cuisines complètes pour Hôtels, Pensions, etc.

Broches MARMITES A VAPEUR Grillades
BUANDERIES COMPLÈTES, SIMPLES ET A VAPEUR

Références de tout premier ordre.

Exposition Nationale Suisse, Berne 1914, Groupe 20, MÉDAILLE D'OR





TRÉFILERIES RÉUNIES S.A. BIENNE

FERS & ACIERS
ÉTRÉS DE PRÉCISION, POLIS, RONDS, CARRÉS, HEXAGONES & AUTRES PROFILS
QUALITÉS SPÉCIALES POUR VIS & DÉCOLLETAGES
ARBRES DE TRANSMISSIONS
EN ACIER SPÉCIAL, COMPRIMÉS, OU TOURNÉS
FERS & ACIERS LAMINÉS À FROID
JUSQU'À 300 mm DE LARGEUR
FEUILLARDS POUR EMBALLAGES

GRAND PRIX EXPOSITION NATIONALE SUISSE BERNE 1914

Boiler, réservoirs
récipients d'expansion,
conduites, ainsi que travaux de
ferblanterie en tous genres
& à des prix avantageux

Hch. Bertrams
Bâle



A. MOREL ATELIER DE PEINTURE DÉCORATIVE

ADRESSE : JUMELLES 2 LAUSANNE

TÉLÉPHONE 3.27

TRAVAUX d'ART

HUILE · DÉTREMPE

FRESQUE · SGRAFFITE

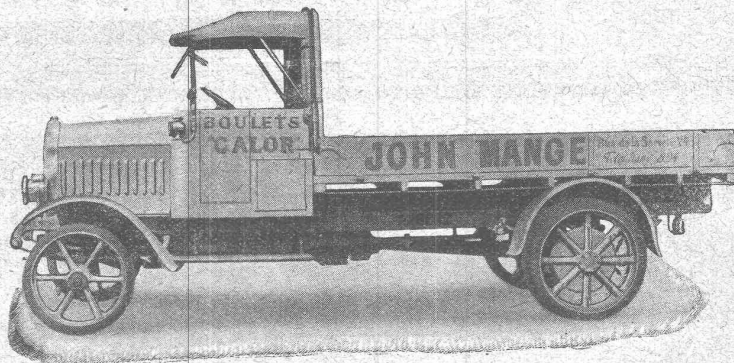
MOSAÏQUE · RELIEF

SPÉCIALITÉ
DÉCORATION d'INTÉRIEURS
ENSEIGNES
BOIS TEINTÉS DORURE
PEINTURE sur VERRE et sur TOILE
PROJETS et DEVIS GRATIS



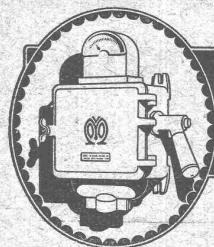
ARBENZ

Camions automobiles de 2-5 tonnes charge utile.



Camion à cardan 3 tonnes.

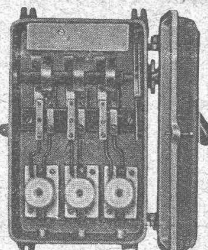
Fabrique d'Automobiles **ARBENZ** S.A., Albisrieden-Zurich



MOVO S.A.
VEVEY

Fabrique d'Appareils électriques

Coffrets de manœuvre - Interrupteurs-commutateurs étoile-triangle - Disjoncteurs-automatiques
Limiteurs de courant - Interrupteurs à pression
Interrupteurs à flotteurs - Boîtes de branchement pour fusibles - Interrupteurs à levier
Prises de courant - Lamelles en fil d'argent



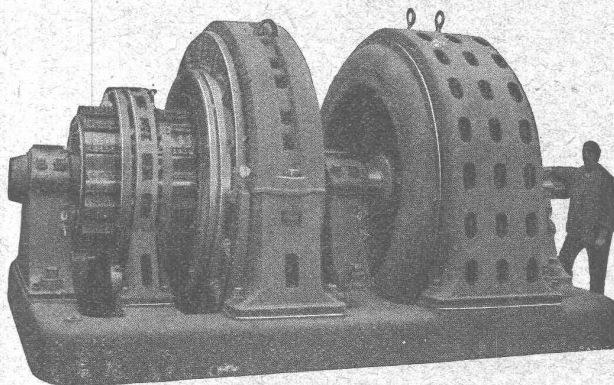
S.A. des ATELIERS de SÉCHERON

(Brevets Thury)

G E N È V E

Ci-devant C^o DE L'INDUSTRIE ÉLECTRIQUE ET MÉCANIQUE

MACHINES ÉLECTRIQUES EN TOUS GENRES
ET DE TOUTES PUISSANCES
COURANTS ALTERNATIFS ET CONTINU
ÉLECTROCHIMIE — TRACTION — RÉGULATEURS
TRANSPORTS DE FORCE ET DISTRIBUTION D'ÉNERGIE
SPÉCIALITÉS DE SURVOLTEURS-DÉVOLTEURS

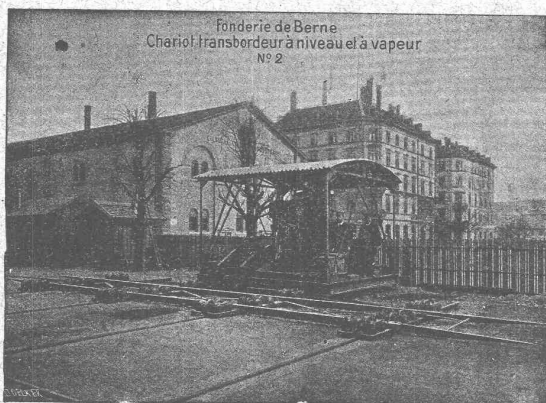


Société des USINES de LOUIS de ROLL

Succursale : FONDERIE DE BERNE, à Berne.

Lettres et Télégrammes : Fonderie de Berne, à Berne.

Téléphone : 10.66



Fonderie de Berne
Chariot transbordeur à niveau et à vapeur
N° 2

Appareils de levage : Ponts roulants, grues pivotantes, grues de chargement, etc., pour commande à bras et commande électrique.

Machines pour tourbières : Malaxeurs et transporteurs.

Matériel de chemins de fer : Ponts tournants et chariots transbordeurs, branchements et croisements pour voies normales et voies étroites, Barrières.

Chemins de fer de montagne : Funiculaires complets, avec freins spéciaux (systèmes brevetés), depuis 1898 89 exécutions.

Superstructures à crémaillère : Systèmes : Riggenbach, Abt, Strub, Peter, etc.

Barrages : Installations métalliques et mécaniques pour barrages et canaux, grilles, machines pour nettoyer les grilles, treuils, etc.

Renseignements sur des installations faites, références
Projets et Devis sont à disposition.

P. CHIARA & FILS

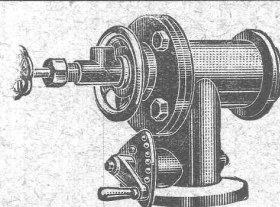
Pl. St-Laurent, 23, LAUSANNE

Verres de toutes sortes en gros et détail.

ENTREPRISES GÉNÉRALES
de VITRERIE en tous genres
Atelier spécial de Vitraux d'Art
ENCADREMENTS

ARCHITECTURE
MODÈLES EN CARTON

H. LANGMACK. ZÜRICH
FORCHSTRASSE 290



FABRICATION SUISSE

Fours pour fusion sans creuset

Système breveté exclusif
reconnu le meilleur pour fer, acier, métaux et alliage. Chauffé avec du goudron, brai, gaz pauvre.

Brûleurs Omega brevetés,
pour la combustion complète du goudron, brai, poix dure, gaz pauvre, gaz de tourbe, toutes huiles minérales.

A. V. LIPINSKI & C - ZÜRICH 7

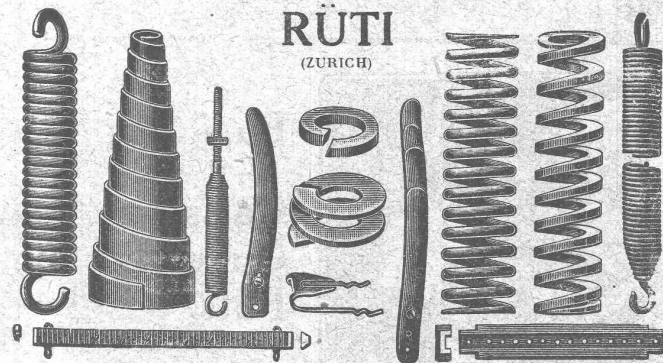
■ ■ CALCULS DE STABILITÉ ■ ■
Projets - Devis - Mise en soumission - Surveillance - Expertise
BÉTON ARMÉ et CONSTRUCTIONS DIVERSES

A. PARIS, Ingénieur-Conseil indépendant
des brevets et des entreprises

Petit Beaulieu, av. Beaulieu LAUSANNE :: Téléph. 46.92

BAUMANN FRÈRES

Ateliers pour la construction de
Ressorts en tous genres



RÜTI
(ZÜRICH)

RESSORTS EN FIL D'ACIER DE 0,2-50 mm. D'ÉPAISSEUR
en fil de laiton, nickel et bronze

pour toutes machines et appareils
RESSORTS EN TOLE D'ACIER TREMPÉ BLEUI
RONDELLES A RESSORT

Articles techniques pour l'industrie textile

Calculs pour la capacité de charge à disposition
de nos clients

Ateliers Electro-Mécaniques

S-Späälti Zurich 5

Hardturmstrasse 121. Téléphone Selnau 44 99

ci-devant : Wanger et Spälti.

Dente · Achat · Réparations
Echanges · Bobinage et Transformation
de machines et appareils électriques
de toutes provenances.

GRANITS DU TESSIN

Société Anonyme H. Schulthess

Siège à PERSONICO, capital fr. 300,000

Direction à Lavorgo (Tessin)

Téléph. 9

ESCALIERS, BALCONS
SOUBASSEMENTS, TRAVAUX de FAÇADE
SPÉCIALITÉ :

Granit fin blanc de Verzasca pour travaux soignés,
gneiss blanc pour revêtements d'escaliers en fer
ou en béton armé.

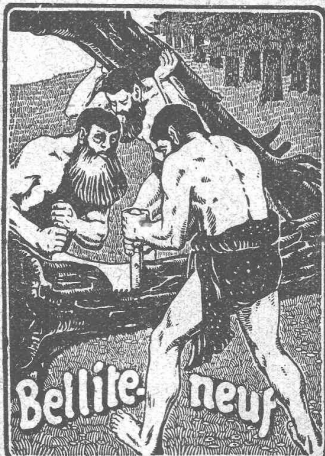
RÉFÉRENCES DE PREMIER ORDRE

Représentants :

à Genève M. A. Guelpa, Rue du Stand, 53
à La Chaux-de-Fonds, M. R. Chapallaz, architecte

RENFER & C^{IE} S.A.

BIENNE - BOUJEAN



fournissent

Parquets
en tous genres.

Caisses
Cuveaux
Fûts (P-404-U)
d'emballages.

Traverses
de chemins de fer
et
Poteaux
imprégnés au Bellite-Neuf.

VITRAGES SANS MASTIC

pour toitures

Tasseaux en 18 profils particuliers brevetés

Systèmes „KULLI“ sans mastic, en fer laminé,
tôle d'acier [galvanisée, aluminium, plomb et bois.

Usine pour Toitures de verre

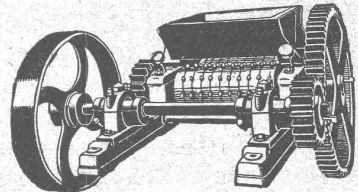
SIMON KULLI, OLTEN

le plus ancien établissement spécial fondé en 1854.

Seule usine de la Suisse possédant des machines spéciales
pour fabriquer elle-même les tasseaux.

Maison suisse. Bureau d'ingénieur particulier. Téléphone 56.

Livable
de suite
dès le dépôt



Payable
en
marks

Concasseurs à coke

pour usines à gaz, fabriques, hôtels.

Concasseurs à mâchefer

pour construction de routes, fabrication de briques en mâchefer, etc.

Concasseurs à pierre

pour fabriques de chaux, ciments, préparation de charbon, etc.

P. HOFFMANN & STÄDEN

Fonderie de fer et fabrique de machines G. m. b. H.
MANNHEIM 511/8 g

Représentant général pour la Suisse :

A. STAIGER, Albisrieden-Zurich.

PRESSPAN

WEIDMANN



Feuilles en toutes
épaisseurs, depuis
1/10 m Rouleaux et
rubans continus de 1/10 à 1 m Presspan
huilés et vernis. Presspan micacés. Pièces
découpées, pièces isolantes diverses. De-
mandez offres et échantillons. **FABRIQUE**
DE CARTONS PRESSPAN ET DE MATIÈRES
ISOLANTES POUR L'ELECTRICITE-CI-DEVANT
H. WEIDMANN · S.A.

RAPPERSWIL



SUISSE

Fédération des Fabricants Suisses

de Cartons bitumés (inscr. R. du C.)

Téléphone : SELNAU 36.36

ZURICH, Peterhof Télégr.: Dachpappverband Zurich

BUREAU DE VENTE
ET DE CONSULTATION

Première maison pour livraison de : Cartons bitumés,
ciment ligneux, matières collantes et cartons-feutre.

Achat et Vente
d'occasion : **TRANSMISSIONS USAGÉES**
POULIES, etc.

BERTSCHINGER FRÈRES & Cie
WALLISELLEN, près ZURICH

Téléphone N° 2. Adresse télégr. Gebertschinger.

Appareillage, Serrurerie, Installations sanitaires
SOUDURE AUTOGÈNE

DANIEL PERRET

6, Avenue de Béthusy LAUSANNE Téléphone 1085
Installateur des eaux de Cossonay, Ballaigues, Vallorbe, Vaulion, Echallens
Bremlens, Leysin, Belmont.

Spécialités: canalisations à haute pression, chauffages et construc-
tions de serres. Etudes et devis sur demande.

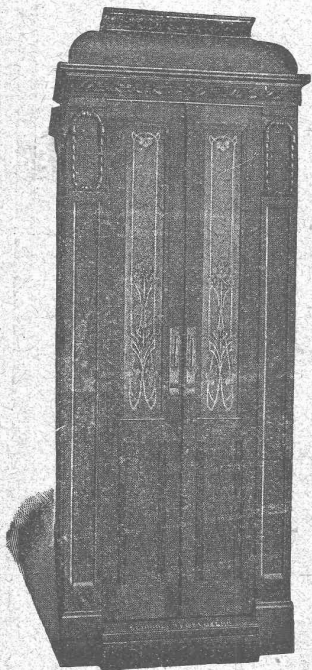
Magasin d'exposition et de vente pour Articles sanitaires et
articles pour gaz.

ASCENSEURS ET MONTE-CHARGES

Electriques, Hydrauliques, à Transmission

Schindler & Cie, Lucerne

Bureau et Atelier à LAUSANNE



Marc PELET

Ingénieur-Constructeur

Rue Saint-Roch, 3 et 5

Commande par bouton
par corde, par volant.

Marche silencieuse

Parachute infallible

4000 installations en fonctions

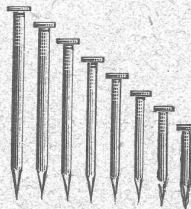
Renseignements, Dessins,
Devis et Prix-courants
gratis sur demande.

J. BRUN & Cie, Nebikon Département :
Fabrique de pointes

Toutes dimensions de

!Pointes de Paris!

sont vendues
aux prix les plus
avantageux



directement
de notre
fabrique !

FAITES-NOUS S.V.P. VOTRE DEMANDE !

ISOLATEURS

modèles : N° 1, 2 et 3 en stock
et livrables de suite à conditions favorables
par

Tél. 33 **Louis BAUER** Tél. 33
ZURICH-Wallisellen

MEYNADIER & Cie
ZURICH

Cartons bitumés.
Carbolinéum.

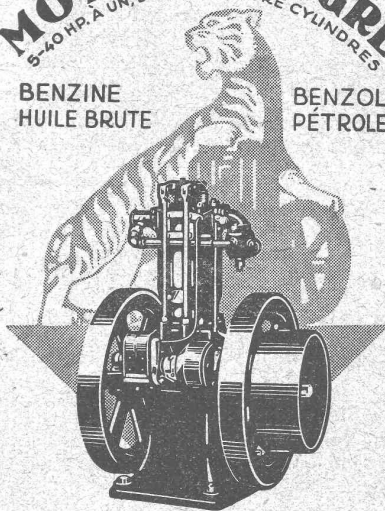
Matériaux isolants de tout genre pour construction

MOTEURS TIGRE

5-40 HP. À UN, DEUX ET QUATRE CYLINDRES

BENZINE
HUILE BRUTE

BENZOL
PÉTROLE



POUR INDUSTRIE, AGRICULTURE,
INSTALLATIONS ÉLECTRIQUES, ETC.

ATELIERS DE CONSTRUCTION S. HINWILA.

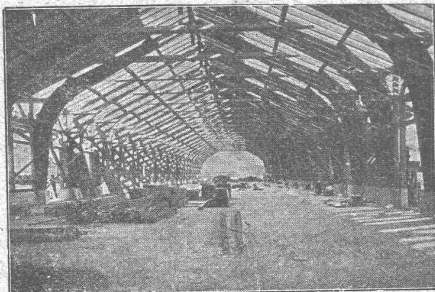
ZURICH

RUE STAMPFENBACH 17. TEL. H. 6433

Constructions brevetées „Système Hetzer“

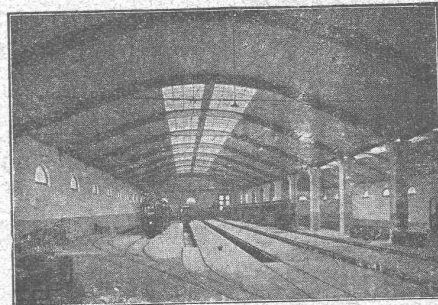
Bâtiments de grande envergure, tels que : Usines, Halls, Hangars, Coupoles, etc.
pour
Systèmes statiques irréprochables. Rapidité d'exécution. Solidité à toute épreuve.
Superficie couverte en Suisse jusqu'à ce jour : environ 180 000 m²

Etudes, devis et exécutions par la
Société Suisse pour nouvelles constructions en bois „Système Hetzer S.A.“
à Zurich Stampfenbachstrasse 15
Téléphone Hottingen 1915

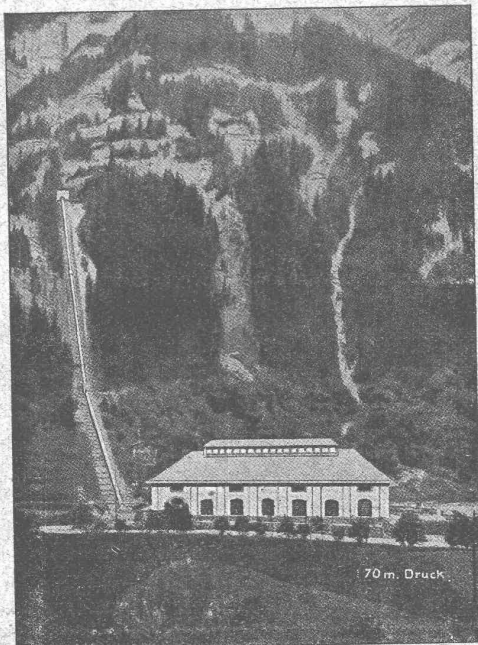


Références :

Remise pour les locomotives des C.F.F. à Berne; Toit des perrons des C.F.F. à Gossau, Viège, Letten-Zurich, Schubelbach, Frick etc. Nouveaux ateliers de la Fabrique de machines de Lanquart, à Olten. Ateliers de la Société des Forges de Richterswil; Hangars industriels de la fabrique de cellulose Attisholz; fabrique de produits chimiques Sandoz, à Bâle. Bâtiments militaires, tels que : manèges, hangars, Entrepôts, etc.



CONCESSIONNAIRE pour la SUISSE ROMANDE : ED. BUGNION, entrepreneur, LAUSANNE



LES USINES DE KANDERGRUND

des Forces Motrices Bernoises ont été asséchées sous l'énorme pression d'eau par l'emploi du

SIKA

PROMPT

Caves, canaux, puits, galeries et tunnels sont étanchés, même sous les plus fortes pressions d'eau. Il en est de même pour les façades, les parois salpêtriques et humides, ainsi que les terrasses.

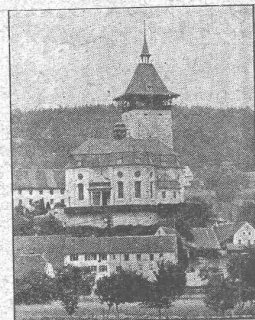
Prospectus et certificats de premier ordre à disposition.

Fabrication et vente chez :

Kasp. WINKLER & C^o, Zurich 5.

Téléphone : Selnau 3963

Télégrammes : SIKA



Eglise de Niedergösgen constr. par A. Hardegger, architecte à St-Gall, en 1916, conservée et imperméabilisée par

CONSERVADO

Camille Bauer, Bâle



Vente exclusive pour la Suisse des lampes

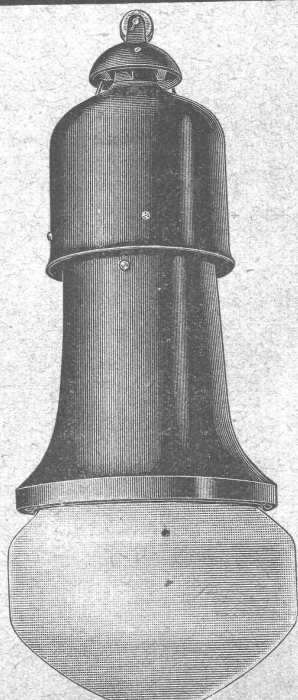
“KANDEM”

pour poires demi-watt de n'importe quelle marque

DOUILLE MOBILE GOLIATH OU EDISON
REGLAGE TRÈS SIMPLE

Bonne ventilation. Absolument cachée contre la pluie.
Emallé au feu. Rouillure exclue.

Prix avantageux. Prompte livraison. Grand stock.



E. BECK
PERLES, PRÈS BIENNE

Télégrammes : PAPPBECK Téléphone 2008
 Fabrique pour
Plaques d'asphalte pour isolations en tous genres
 Tapis d'isolation :: Plaques asphaltées en liège
 Papier pour couverture :: Carton bitumé cannelé :: Carbolineum
 et tous les produits d'asphalte et de goudron.

F. GAUGER & C^o
ZURICH



FERMETURES
EN TÔLE D'ACIER
ONDULÉE

F. GAUGER & C^o
ZURICH



Meubles classeurs
 en tôle d'acier.

U.-H. HILTEBRAND & C^{IE}

ÉTABLISSEMENTS DE CONSTRUCTIONS ÉLECTRIQUES — FONDÉS EN 1909

PARIS IX^e
 10, Rue Nouvelle

Téléphone : Central 18.60
 Adresse télégraph. : Hiltubing-Paris

CAROUGE-GENÈVE
 35-37, Rue Jacques-Dalphin

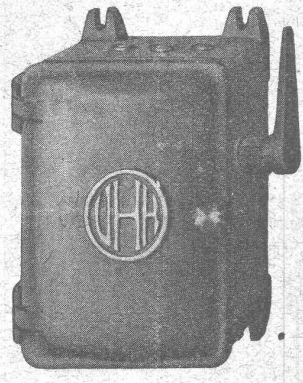
Téléphone 52.49
 Adresse télégraph. : Hiltus-Carouge

Ateliers de Constructions

à

CAROUGE près GENÈVE
 35-37, Rue Jacques-Dalphin

Téléphone 52.49
 Adresse télégraph. : Hiltus-Carouge



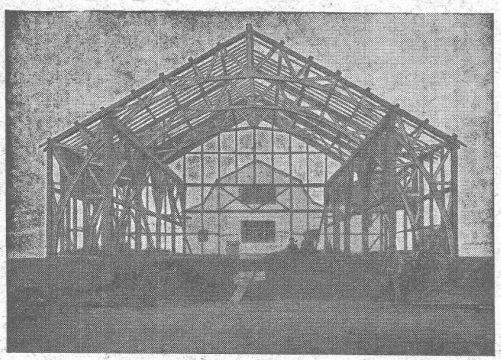
Département : FABRICATION

Coffrets de branchement brevetés
 Transformateurs industriels et de mesure,
 de sonnerie
 Cabines transformatrices brevetées
 Parafoudres à huile brevetés
 Tableaux de distribution

98042 + 98043

Constructions modernes en bois
Système à mailles (breveté)

Statiqument déterminé
 Légèreté ! Bon marché ! Montage rapide !



Galerie de liaison avec chariot roulant, en bois, système à mailles.
 Fabrique de voitures Jean Studer, Olten.

Plusieurs milliers de m²
 couverts en Suisse jusqu'à ce jour
 Références de premier ordre

Détenteurs du brevet
Kienast & Hammerer, ingénieurs, Zürich
 Concessionnaire pour la Suisse romande :

P. J. Blaser, ing. civil E. P. Z., Fribourg (Suisse)
 102, Rue de Zœhringen

Télégrammes : Roemac. Téléphone : 315

Société Suisse
des Explosifs

Usines à **GAMSEN**
 près **BRIGUE (Valais)**

GAMSITE

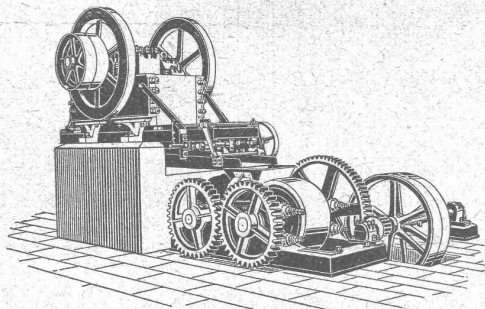
EXPLOSIF DE SURETÉ

Dynamite à tous dosages
Mèches et Détonateurs.

Téléphone N° 15.

U. AMMANN, Ateliers de Construction

LANGENTHAL (Suisse)



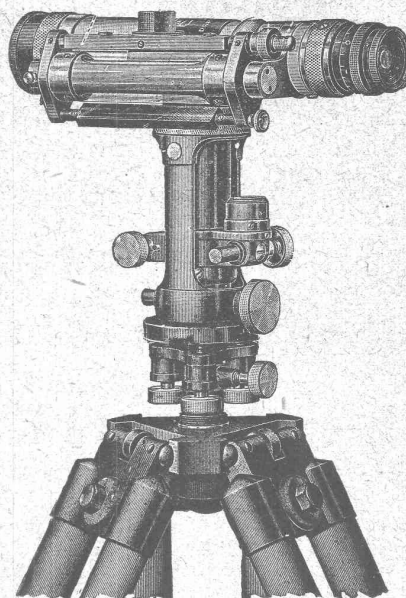
Spécialité :

Matériel de broyage et de triage pour entreprises de travaux publics

CONCASSEURS - BROYEURS - ÉLÉVATEURS
TRIEURS ROTATIFS - CRIBLES - MOULINS

Installation d'usines

Location - Moteurs



Instrument de nivellement

Théodolites
Alidades
Planchettes
Equerres à prismes

Articles d'arpentage

Mires - Jalons
Lattes
Rubans d'acier

J. Keller-Hœrni

Maison spéciale d'articles
pour arpenteurs

Zurich 8

TRAVAUX D'ASPHALTAGE

POUR COUVERTURES DE TOITURES
PLATES POUR BATIMENTS, FABRIQUES

Couvertures en ciment volcanique — Plaques isolatrices en asphalte

Chapes en asphalte sur voûte, tunnel, etc.
Asphalte caoutchouté monolithe
Planelles et pavés en asphalte comprimé
Pavage de bois

Travaux garantis

Étanchéité parfaite

Nombreuses références

ROSSO & SCHNEEBELI, LAUSANNE ET VEVEY

PAPIERS

à calquer, naturel et paraffiné en rouleaux et en feuilles,
à dessin, blanc et jaune.

à héliographier,

Papiers millimétrés à dessin et à calquer, en rouleaux et en blocs brun et bleu.

Toile à calquer premières qualités.

Echantillons sur demande.

Maison spéciale p^r papiers techniques

G. Suter-Glogg

Bâle 7

Métaux antifrictions

Soudures d'étain

Métaux purs

Articles techniques

Vestit Metal S.A.

Zurich.



Glaus, Leuzinger & C^{ie}, Aarau

Successeurs de Gysi & Cie

INSTRUMENTS TECHNIQUES

SPÉCIALITÉS :

Pieds à coulisse haute précision

Pieds à profondeur

Règles en rubans d'acier — Compas à ressort

Equerres de haute précision trempées

Trusquins

Halles, Ponts, Echafaudages

Constructions en bois « Système Stäubli »

breveté dans tous les pays civilisés

SUPPORTS PROFILÉS EN LAMELLES DE TOUTE FORME
SANS FER SANS COLLE

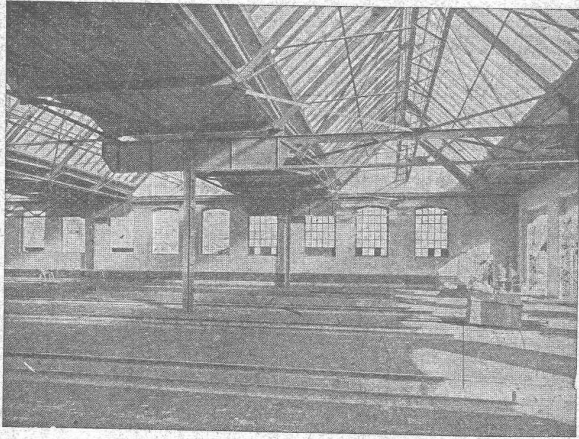
Meilleure utilisation du bois

Facilement démontable

Poids minime

Résistant aux intempéries

Projets et exécution par **WILLI STÄUBLI**, Zurlindenstr., 115, Zurich



Ateliers de Constructions métalliques S. A.

Löhle & Kern Zurich

Maison suisse

Fondée en 1902

Projets et exécution de toutes

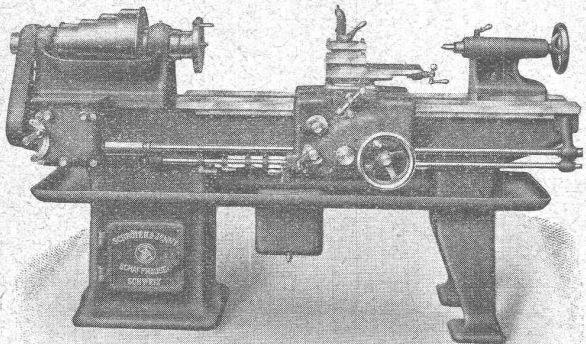
Constructions en fer

Charpentes, Colonnes, Sommiers, Pans de fer, Toits en shed brevetés, Lanterneaux, Halles, Coupoles, Mâts, Grues, Caissons, Silos, Ponts, etc.

Schröeter, Jenny & C^{ie}

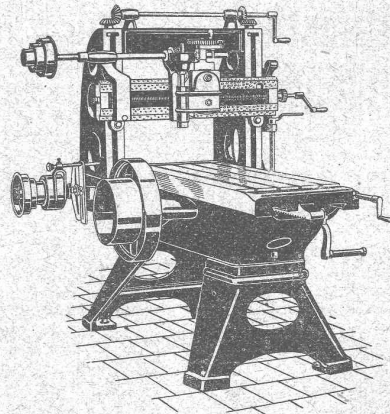
Fabrique pour la
Construction de Machines-Outils

SCHAFFHOUSE



Bureau pour la vente : **ZURICH**
Schützengasse, 24

Raboteuse « Rotondo »



[Course de la table 1 m.]

Commande directe de la transmission par une seule courroie, sur une seule poulie, marchant toujours dans le même sens. Renversement de marche précis et silencieux. Avec ou sans appareil à fraiser.

H. Graf-Buchler Machines-Outils
Splügenstrasse, 12, **ZURICH**

Asphalte naturel de Travers

Seules mines d'Asphalte en Suisse.

Reconnu le meilleur Asphalte

Représentants pour la Suisse :

E.-R. Zetter & C^o,
à Soleure

Maison fondée en 1843.



Marque de fabrique.

Papiers à Dessin et pour Reproductions

à calquer

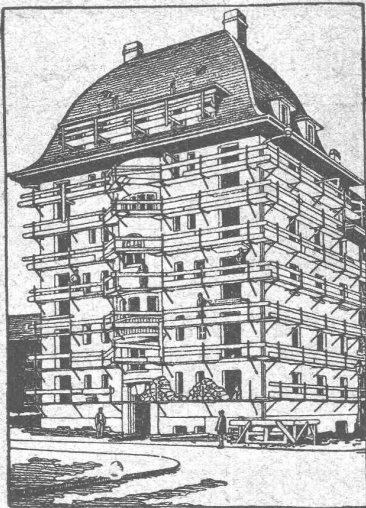
blancs et teintés

quadrillés au m/m

à héliographe

Charles EBNER, Schaffhouse

12, Quai du Rhin, 12



Vue d'un bâtiment muni d'un échafaudage «Herkules»

PROPRIÉTAIRES, Architectes ou Artisans

n'hésitez pas à munir vos bâtiments en construction et même vos maisons terminées, en vue de rénovations des façades, réparations de moulures et gouttières, etc. des

Consoles brevetées **«HERKULES»** pour échafaudages

Procédé le plus simple et le plus rapide pour le montage sans poutres d'échafaudages.

Demandez de plus amples renseignements et offres à

TÉLÉPHONE Selnau N° 780 • Hch. HATT-HALLER • ZURICH 3
ENTREPRENEUR DE BATIMENTS ET DE TRAVAUX PUBLICS

Nous livrons promptement :

Fonte en laiton et en bronze

Métal

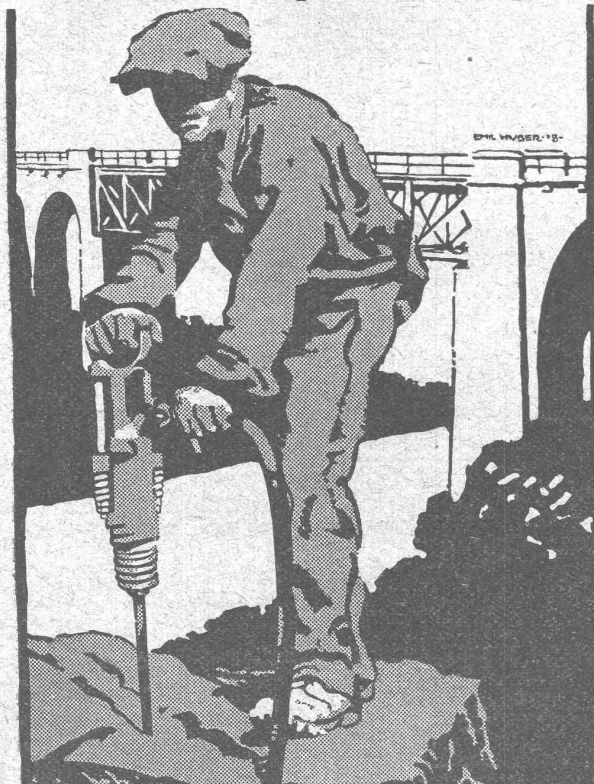
Antifriction pour coussinets

Robinets pour tous usages

R. Nussbaum & C^{ie} - Olten

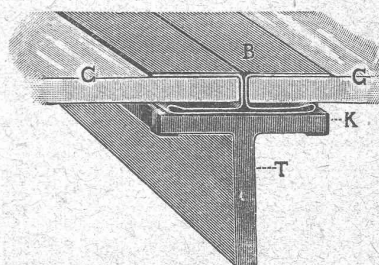
Fonderie et Robinetterie
Fabrication de modèles.

Installations pneumatiques



H-FLOTTMANN & C^{ie}
ZÜRICH 2 RENGGER/STRASSE 86

TOITURE DE VERRE sans mastic



à moyeu de bandes de plomb. Est la plus solide, la plus commode, et la plus propre.

Elle s'emploie pour les sheds, lanterneaux et les serres.

Livré et monté : 180,000 m².

Fabricant et détenteur du brevet :

JACQUES SCHERRER, Zurich

Bleicherweg, 26

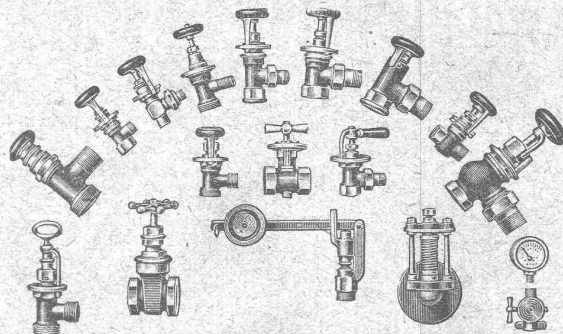
Représentant pour la Suisse romande :

J. ARBORE, Vitrierie, Neuchâtel

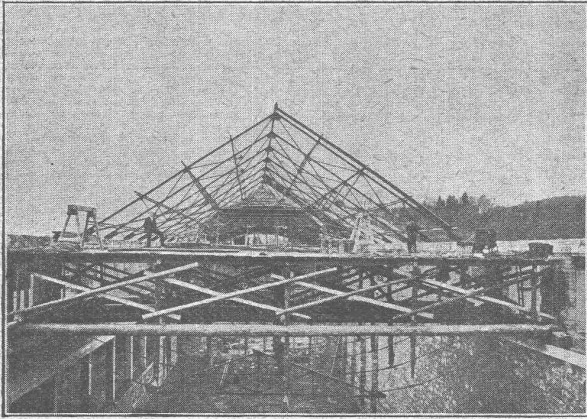
Constructions Métalliques

C. Wolf & C^{ie}, Nidau (Berne)

Fonderie et Robinetterie de Lyss



Spécialité : Robinetterie pour chauffages centraux



Constructions métalliques J. FATIO FILS & C^{IE}

Successeurs de Louis FATIO

(Fondée en 1845)

LAUSANNE

St-Roch - Maupas.

N° 558.

Louifatio: Lausanne.



TÉLÉPHONES

CABLES

PARIS

3, Rue Milton, 9^{me}

Trudaine 60-28.

Louifatio: Paris.

Production en 1916, 1917 et 1918: 2.200.000 kgs.

Références en Suisse et en France.

CANAU X

ISOLIT — SCHOFER

Meilleurs systèmes de cheminée.

FABRIQUE de CHEMINÉES ALLSCHWIL-BALE

BUREAU DE VENTE: BERNE

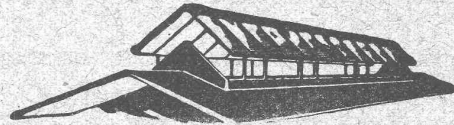
Tél. 3271

Effingerstrasse, 19.

Le bureau de vente à Berne fournit
toute étude, renseignements, calculs, devis et plans.

Nouvelle aération rationnelle des bâtiments !

Brevet suisse
77894



Brevet suisse
77894

au moyen du

« SÉSAME », appareil en forme de chape de toiture

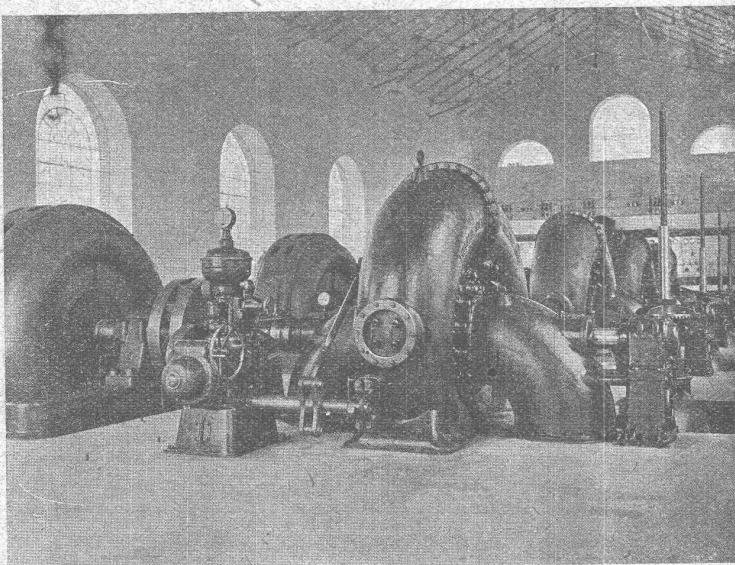
L'ouverture et la fermeture de toute la toiture ne nécessitent aucun effort physique et s'effectuent d'un seul point de commande. Grande facilité de réglage selon les besoins d'aéragé. Intercepte complètement la pluie. L'appareil est exécuté dans n'importe quelle longueur et ajustable à toutes espèces de bâtiments.

Exécution et vente
par le concessionnaire:

C. GAISSER, ZURICH 6

STÉ A^{ME} DES ATELIERS PICCARD, PICTET & C^{IE} GENÈVE

USINE DE SAINT-JULIEN-MONTRICHER (Savoie).



4 turbines Francis doubles de 3600 NP. Chute = 43 mètres.

TURBINES HYDRAULIQUES

POUR TOUTES CHUTES
&
TOUTES PUISSANCES

RÉGULATEURS
DE PRÉCISION
À PRESSION D'HUILE

SYSTÈMES BREVETÉS

Appareils téléphoniques

pour service officiel ou privé.



Sonneries électriques, Tableaux indicateurs, Contacts, Piles, Transformateurs de Sonneries, Sirènes et Cornets électr.

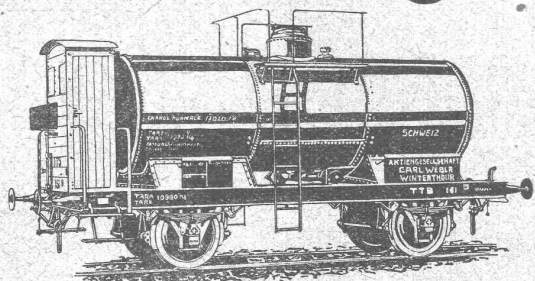


SOCIÉTÉ ANONYME DES ATELIERS DE TÉLÉPHONE
ALBISRIEDEN „PRÔTOS“ ZURICH

Société Suisse pour la Construction de Locomotives et de Machines
WINTERTHUR

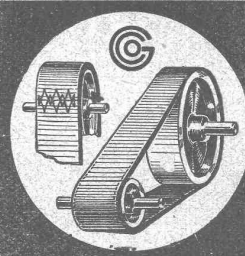
Wagons - Citernes

(avec réservoir rivé)

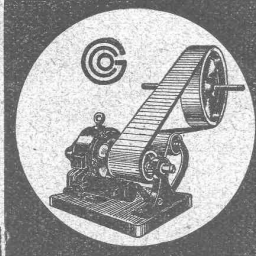


pour le transport de pétrole,
huiles, vin, alcool, etc.

Offres détaillées sur demande.



COURROIES CUIR
ET TOUS ACCESSOIRES
GUT & C^{IE} - ZURICH



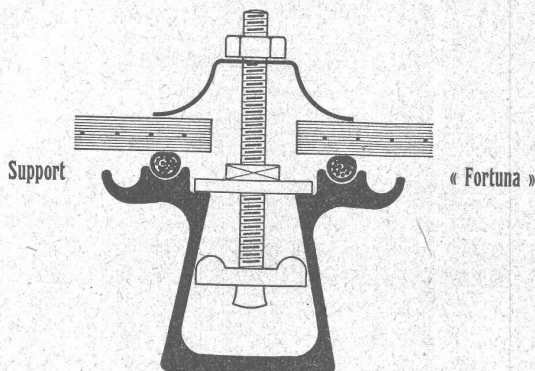
FRANCILLON & C^{IE} LAUSANNE
FRANCILLON & C^{IE} LAUSANNE

TOITURES DE VERRE

SANS MASTIC

(Système breveté)

Toiture éprouvée pour
fabriques, gares, etc.



Walther & Müller

Maison Suisse BERNE Maison Suisse

BUREAU TECHNIQUE

Demandez notre visite.

TÉLÉPHONE 912.

Adresse télégraphique: WALTHERMULLER

Il vous faut aujourd'hui pour être à jour, la Soudure autogène

Pour avoir tout
écritez
à



USINES d'OXYGÈNE et d'HYDROGÈNE S.A. LUCERNE

Plus ancienne maison de la branche
ayant introduit les procédés
autogènes dans la Suisse

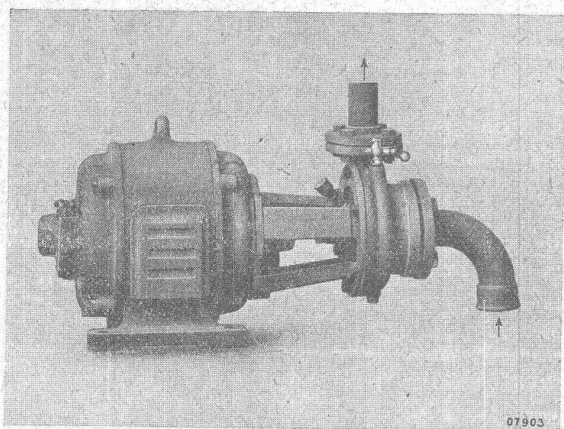
Installations } de tous systèmes
Appareils }
Instruments Matériaux Gaz divers

SOCIÉTÉ ANONYME

BROWN, BOVERI & C^{ie}, BADEN (Suisse)

Succursale à Münschenstein près Bâle

Bureau Technique pour la Suisse Romande: Lausanne, Avenue de la Gare, 3 :: Téléphone 21 59



Groupe Motopompe
comprenant une pompe Sulzer à un étage adossée
à un moteur Brown, Boveri triphasé.

Motopompes

pour usages domestiques et industriels

Actionnées par moteurs à courant continu ou à
courant triphasé.

Construction ramassée.

Suppression de la plaque de base
et de l'accouplement.

Frais d'installation réduits.

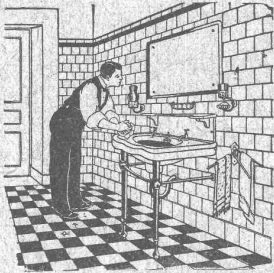
6 modèles
pour débits horaires jusqu'à 25 m³ et hauteur de
refoulement manométrique jusqu'à 60 m.

PARQUETERIE D'AIGLE FONDÉE EN 1855

Milan 1906 **DIPLOME D'HONNEUR** avec **MÉDAILLE D'OR**
GRAND PRIX
 Exposition Internationale Lyon 1914
MÉDAILLE D'OR
 Exposition Nationale Berne 1914.



Représentée à **Lausanne** par M. J. MERLE, Maupas, 13.
 à **Montreux** par M. Alb. CHENEVAL, rue du Théâtre.
 à **Genève** par M. Claude MERLE, rue des Sources, 9.



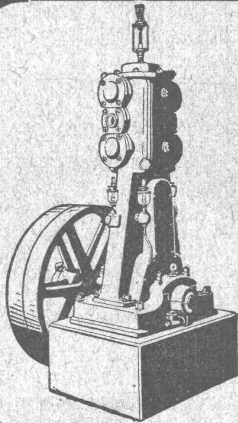
GÉTAZ, ROMANG, ÉCOFFEY (S. A.) Lausanne, Vevey, Genève Montreux, Châtel St-Denis

MATÉRIAUX
 DE
CONSTRUCTION



Fabrique de **Carreaux en ciment** pour dallages
Tuyaux en ciment
Carreaux céramiques pour dallages et revêtements
Articles sanitaires pour toilettes, bains, W. C., etc.
 Exposition permanente à Lausanne, Vevey et Genève

Produits réfractaires et isoants :: **Bois de construction**



Compresseurs - Pompes à vide Condenseurs, Filtres-presses, Agitateurs

et autres appareils pour l'industrie chimique.

Essoreuses.

Machines spéciales pour le finissage des rubans.
 Machines à laver et à teindre les écheveaux.

Ateliers de Construction Burckhardt, Bâle

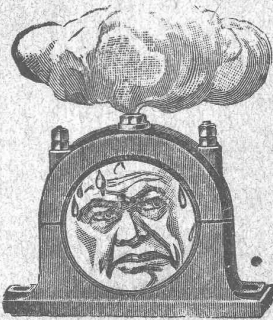
FABRIQUE D'INGRÉDIENTS POUR LA TREMPE

FONDÉE EN 1886

TÉLÉGRAMME : BRUN WÆDENSWIL — TÉLÉPHONE 102

Production journalière 15,000 kg.

Marque de fabrique



Palier chauffant.

Ed. BRUN, Wædenswil (Zurich)

Première fabrique spéciale de matériaux
 pour la trempe et la soudure,
 de graisse et huile réfrigérantes, etc.

Graisse et Huile réfrigérantes "Brun"

Graisse et huile réfrigérantes pour paliers, permettant
 de remettre des paliers chauffés en un délai très court à
 leur état normal. Refroidit les paliers chauds et les em-
 pêche de se chauffer, en nettoyant en même temps les
 coussinets de toute impropreté pendant la marche.

Se recommande pour la mise en
 marche de nouvelles machines.

Economie de temps, de force, de charbon et d'argent.

Marque de fabrique



Palier refroidit pendant la marche au moyen
 de la graisse ou de l'huile réfrigérante Brun.

EXPORTATION



Société Genevoise d'Instruments de Physique. Genève

Installations frigorifiques.

Machines à mesurer et à diviser.

Calibres normaux et à tolérances.

Compteurs d'électricité.