

Objektyp: **Advertising**

Zeitschrift: **Bulletin technique de la Suisse romande**

Band (Jahr): **45 (1919)**

Heft 2

PDF erstellt am: **12.07.2024**

Nutzungsbedingungen

Die ETH-Bibliothek ist Anbieterin der digitalisierten Zeitschriften. Sie besitzt keine Urheberrechte an den Inhalten der Zeitschriften. Die Rechte liegen in der Regel bei den Herausgebern. Die auf der Plattform e-periodica veröffentlichten Dokumente stehen für nicht-kommerzielle Zwecke in Lehre und Forschung sowie für die private Nutzung frei zur Verfügung. Einzelne Dateien oder Ausdrucke aus diesem Angebot können zusammen mit diesen Nutzungsbedingungen und den korrekten Herkunftsbezeichnungen weitergegeben werden. Das Veröffentlichen von Bildern in Print- und Online-Publikationen ist nur mit vorheriger Genehmigung der Rechteinhaber erlaubt. Die systematische Speicherung von Teilen des elektronischen Angebots auf anderen Servern bedarf ebenfalls des schriftlichen Einverständnisses der Rechteinhaber.

Haftungsausschluss

Alle Angaben erfolgen ohne Gewähr für Vollständigkeit oder Richtigkeit. Es wird keine Haftung übernommen für Schäden durch die Verwendung von Informationen aus diesem Online-Angebot oder durch das Fehlen von Informationen. Dies gilt auch für Inhalte Dritter, die über dieses Angebot zugänglich sind.

Cérésite

Brevetée
s. g. d. g.

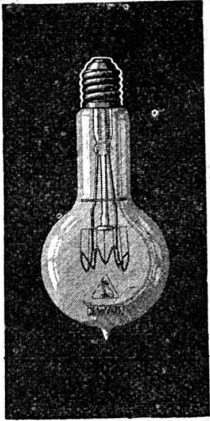
Hydrofuge incomparable rendant le mortier rigoureusement imperméable

Représentants généraux pour la Suisse :

Gétaz, Romang, Ecoffey S. A.

LAUSANNE. tél. 3880. VEVEY, tél. 77.

Adresse Télégraphique : Matériaux.

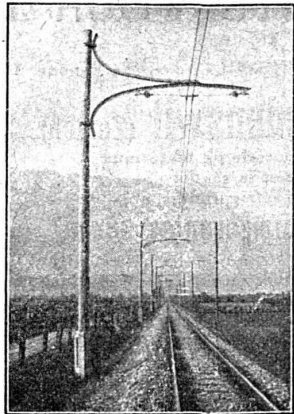


LAMPES à filament étiré

1 Watt et 1/2 Watt
Fabrication exclusivement suisse

LUMIÈRE S.A.
ZOUG (Suisse)

USINE à GOLDAU



BIGLER, SPICHIGER & C^{ie}, S. A.

à BIGLEN (Berne)

Fabrique de meubles en fer et de machines

Fabrication spéciale pour

**Matériel de lignes de contact et Matériel
d'équipement de chemins de fer électriques**

DIRECTION : Ing. MORGENTHALER

BUREAU TECHNIQUE à BERNE

Adresse pour la correspondance : BIGLER, SPICHIGER & C^{ie}, à BERNE
Téléphone N° 26 20 * Adresse télégraphique : ELECTROBIGLEN BERNE

ATELIERS MÉCANIQUES --
SERRURERIE MÉCANIQUE
-- FORGE MÉCANIQUE --
ÉTAMPAGE -- PRESSAGE

MENUISERIE MÉCANIQUE
PEINTURE -- SOUDURE AU-
TOGÈNE -- FABRICATION
D'ARTICLES EN SÉRIES



Henri Brändli, Horgen

Fabrique de carton bitumé, ciment ligneux.

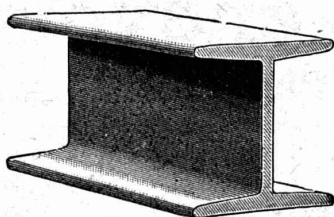
Asphaltages en tous genres

pour Travaux publics, Bâtiments, Chemins de fer, Ponts, Chaussées, etc.
Parquet sur asphalte. Carrelage de bois mis en asphalte.

Meilleures références.
Télégr. Henri Brändli.

Service soigné.
Téléphone : 88

MAX SCHMIDT & C^{ie} LAUSANNE



Fers
I B

profils
spéciaux

de Differdingen

Larges plats, U, zorès, cornières.

BAUER S. A. ZURICH 6

Fabrique spéciale de Coffres-forts
Portes blindées

Compartiments de location pour banques.

Meubles de bureau en acier - Etagères pour livres
et dossier - Installation de Bibliothèques et Archives.

La plus ancienne et la plus importante fabrique suisse de la branche
Fondée en 1862

ATELIERS MÉCANIQUES
ACMÉ
LAUSANNE
 12, Av. Fraisse. Tél. 1943
JEAN LIEBER

MACHINES THERMOGÈNES brev.

pour chauffer au pétrole et à l'huile lourde

pour plier, frotter, redresser à chaud, braser, tremper, recuire. Pour sécher des moules de fonderies, pour la chauffe avant soudure autogène, pour chauffer des fours à ciment, à tremper, à recuire, etc.



GÉTAZ, ROMANG, ÉCOFFEY (S. A.)

Lausanne, Vevey, Genève
 Montreux, Châtel St-Denis

MATÉRIAUX
 DE
 CONSTRUCTION

Fabriques de Tuyaux en ciment et de Carrelages.
 Briques en ciment et silico-calcaires.
 Carrelages céramiques :: Faïences pour revêtements.
 ARTICLES SANITAIRES

FABRIQUE D'INGRÉDIENTS POUR LA TREMPE

FONDÉE EN 1886

TÉLÉGRAMME : BRUN WÆDENSWIL — TÉLÉPHONE 102

Production journalière 15.000 kg.



Palier chauffant.

Ed. BRUN, Wädenswil (Zurich)

Première fabrique spéciale de matériaux
 pour la trempe et la soudure,
 de graisse et huile réfrigérantes, etc.

Graisse et Huile réfrigérantes "Brun"

Graisse et huile réfrigérantes pour paliers, permettant de remettre des paliers chauffés en un délai très court à leur état normal. Refroidit les paliers chauds et les empêche de se chauffer, en nettoyant en même temps les coussinets de toute impropreté pendant la marche.

Se recommande pour la mise en marche de nouvelles machines.

Economie de temps, de force, de charbon et d'argent.



Palier refroidi pendant la marche au moyen de la graisse ou de l'huile réfrigérante Brun.

EXPORTATION

GRILLES SPÉCIALES

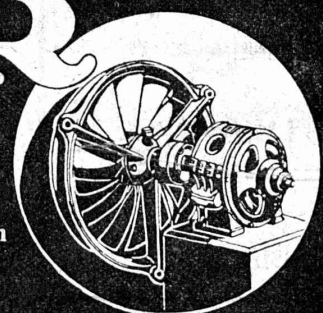
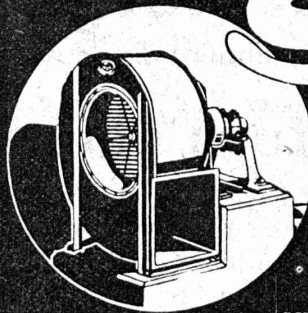
SULZER

avec

VENTILATEURS

pour production de pression et évacuation
 des gaz de combustion

SULZER FRÈRES, SOCIÉTÉ ANONYME, WINTERTHUR (SUISSE)



Société Genevoise

d'Instruments de Physique. Genève

Installations frigorifiques.

Chaudronnerie légère

Outils de précision.

Compteurs électriques.

PARQUETERIE D'AIGLE FONDÉE EN 1855

Milan 1906 DIPLOME D'HONNEUR avec MÉDAILLE d'OR
GRAND PRIX
Exposition Internationale Lyon 1914
MÉDAILLE D'OR
Exposition Nationale Berne 1914.



Représentée à Lausanne par M. J. MERLE, Maupas, 13.

à Montreux par M. Alb. CHENEVAL, rue du Théâtre.

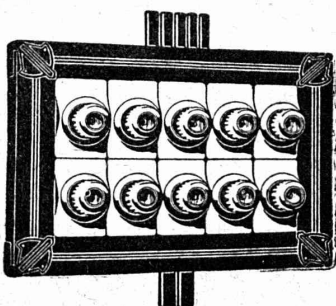
à Genève par M. Claude MERLE, rue des Sources, 9.

SIEMENS - SCHUCKERTWERKE

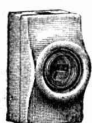
Succursale: ZURICH Löwenst., 55



Tableau de distribution Système Uzed



Distribution système Uzed
composée seulement de 7 pièces.



Coupe-circuit universel
système Uzed

sur les modèles installés à faible hauteur, tous les raccords et toutes les connexions sont toujours contrôlables par devant.

30 %

moins chers
que les
tableaux sur
marbre.

Portes blindées

munies des derniers perfectionnements
anti-chalumeaux

à l'abri du feu et de l'effraction

fabriqués par la maison

A. & R. WIEDEMAR

Fondée en 1862

à Berne

Fondée en 1862

Médaille d'Or: Exposition Nationale Suisse Berne 1914

On cherche pour entrée 1^{er} mars

CONTREMAITRE

(év. technicien)

capable et sérieux pour contrôle et surveillance d'une exploitation de tourbière assez importante.

Offre, « curriculum vitae », certificats, références, salaire et photo sous chiffre C-170-Y Publicitas S. A., Berne.

Offres d'exploitation de Brevets d'invention

E. IMER-SCHNEIDER INGÉNIEUR CONSEIL GENÈVE

Les propriétaires des brevets suisses suivants désirent entrer en relations avec des fabricants suisses, en vue de la fabrication des articles brevetés et seraient disposés à céder des licences d'exploitation ou à vendre leurs brevets :

N° 39 367 du 24 décembre 1906, Otto Frick, pour: Four électrique à induction.

N° 75 099 du 28 mars 1916, Henri-Raymond Guyot, pour: Dispositif refroidisseur.

N° 70 909 du 12 mars 1915, A.-J. Jung, pour: Perfectionnements aux machines à imprimer et distribuer les tickets.

N° 68 995 du 7 novembre 1914, J.-M. Voith, pour: Dispositif de guidage pour les barres de support de machines automatiques à fabriquer les allumettes à dispositifs de poussée multiples.

Prière d'adresser les offres ou propositions à M. E. Imer-Schneider ingénieur-conseil, 8, Boul. James Fazy, à Genève, qui les transmettra à qui de droit.

CONCOURS D'IDÉES

pour l'étude d'un nouvel hôtel
pour

l'Union des Banques Suisses à Lausanne.

Un concours est ouvert dès le 13 janvier pour l'édification d'un nouveau bâtiment sur l'emplacement dit « l'Ancienne poste », Place Saint-François.

Seuls les architectes lausannois installés à Lausanne avant le 1^{er} janvier 1915 sont appelés à concourir.

Les projets devront être remis le 10 avril 1919, au siège de la Banque, 2, place Saint-François, à Lausanne. Le programme du concours est à disposition des intéressés à la même adresse.

P-30133-L

SOUMISSION

La Direction du 1^{er} arrondissement des chemins de fer fédéraux à Lausanne ouvre un concours pour la fourniture et la pose à la gare de Bex d'une grue de chargement pivotante de 10 tonnes de force.

Les intéressés peuvent se procurer les conditions spéciales à cette fourniture au bureau N° 42 du bâtiment d'administration N° 1 à Lausanne.

Les soumissions portant la suscription « Offre pour la fourniture d'une grue de chargement » devront parvenir, sous pli fermé, à la direction soussignée jusqu'au 17 février 1919 au plus tard.

J. H. 30248 C.

Direction du 1^{er} arrondissement des
chemins de fer fédéraux.

Entrepreneur

De suite entrepreneur actif et expérimenté pour reprise à forfait d'une exploitation de tourbe à la machine.

Offre, « curriculum vitae », photo, certificat et références sous chiffre E-172-Y à Publicitas S. A., Berne.

Place au concours

Electrotechnicien de 2^{me} classe, à l'office téléphonique de Genève. Les postulants, de nationalité suisse, porteurs du diplôme d'electrotechnicien et possédant si possible deux langues nationales, sont invités à adresser leurs offres de services, accompagnées de certificats et d'une courte biographie, à la direction soussignée jusqu'au 28 janvier 1919.

Direction des Télégraphes
LAUSANNE

Technicum Cantonal de Bienne

Mise au concours d'une place de Professeur.

La place de professeur des *branches mécaniques techniques et travaux de laboratoire* est à repourvoir pour le semestre d'été 1919 au Technicum cantonal de Bienne. La direction du Technicum donne tous renseignements sur le programme et le traitement.

S'insérer jusqu'au 22 février 1919 à la Direction de l'Intérieur du Canton de Berne. Joindre aux offres les diplômes du Polytechnicum, ainsi que les certificats de l'activité pratique.

Berne, 18 janvier 1919.

P-1148-U

Direction de l'Intérieur du canton de Berne:

Dr TSCHUMY.

On cherche à acheter

Quelques bons théodolites
et quelques lunettes à niveler.

Offres détaillées sous Z-10232-Y, à Publicitas, S.A., Berne.

A VENDRE

environ 25 tonnes fer pour béton armé, en barres de 5-6 mètres de long, diamètre 18-19 millimètres.

Adresser offres sous chiffres **P 24229 C, Publicitas S. A., Lausanne.**

Siegrist & Stokar, Schaffhouse (Suisse)

Fabrique spéciale

d'Articles de Dessin et de Mesurage

Tables à dessin

INGÉNIEUR diplômé

ayant pratique de constructions en béton armé, connaissant la statistique supér. cherche place.
Offres sous 103-G à L'Indicateur Vaudois, à Lausanne.

DESSINATEUR- ARCHITECTE

habile et expérimenté, pour l'élaboration d'esquisses, projets et plans d'exécution; est demandé de suite ou pour époque à convenir.
Bonnes références exigées.
Adresser offres avec prétentions sous chiffre 102, à L'Indicateur Vaudois, à Lausanne.

INGÉNIEUR

Suisse romand, indépendant, ayant occupé poste supérieur dans construction et exploitation de chemins de fer, se chargerait d'expertises concernant constructions, décomptes de travaux, évent. collaboration à projets de chemins de fer et canaux, traductions techniques d'allemand en français et vice-versa, représentations. — Offres sous chiffre 1519, à L'Indicateur Vaudois, à Lausanne.

A vendre pour fin janvier

1 câble en acier bien conservé
de 780 mètres de longueur et de 28 mm. de diamètre.

S'adresser à la Compagnie du Funiculaire Lausanne-Ouchy, à Lausanne. P-10144-L

Apprenti- Dessinateur

cherche place de volontaire chez entrepreneur, charpentier ou maître-maçon pour se perfectionner dans la pratique.

Offres sous N° 330 Y Publicitas S.A., Berne.

DOLOMITES

(carbonate de magnésic)

à vendre

P-120-M

Carrières d'Arcel, Villeneuve (Vaud).

Ingénieur topographe et géomètre brev.

cherche de l'occupation dans bureaux techniques pour triangulation, levés, topographie, Ev. dessins et calculs à la maison. — Dessins pour lithographie. — Offres au Bulletin sous chiffres 101 à L'Indicateur Vaudois, à Lausanne.

Commanditaire

Maison de la Suisse romande, ancienne renommée, avec bonne clientèle, demande comme commanditaire, technicien dans la partie chauffage.

O. F. 7 N.

Adresser offres sous O. F. 7 N, à Orell Fussli, Publicité, Lausanne.

ANTIFROSTO

Produit se mélangeant au béton et mortier pour en empêcher le gel et éviter ses suites.

FABRICATION ET VENTE

Kasp. Winkler & C^{ie} - Zurich 5

Téléphone: Selnu 8963.

Adresse télégraphique: Sika.



Plaques à enchaînement

Brevet 46934. — Licence offerte pour les cantons de Berne (Oberland), Uri, Unterwald, Glaris, Fribourg, Grisons, Apperell, Saint-Gall, Thurgovie, Tessin, Vaud, Valais, Neuchâtel, Genève.

Plaques en béton armé, utilisables de plusieurs côtés, insurpassables pour la construction des digues.

Voir la description dans la *Schweiz. Wasserwirtschaft*, N° 22 de la 4^{me} année, et dans le *Bulletin technique*, N° 16 de la 42^{me} année.

Les intéressés sont priés de s'adresser à M. O. Brodbeck, ingénieur-Liestal. O. F. 4733 A.

Métaux antifrictions

Soudures d'étain

Métaux purs

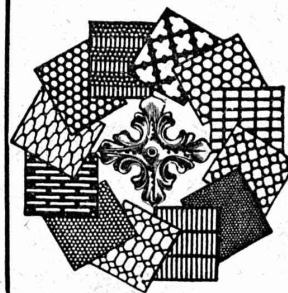
Articles techniques

Vestil Metal S.A.

Zurich.



Tôles perforées



H. HEER & C^o
OLTEN 7341

BUREAU INTERNATIONAL DE
BREVETS D'INVENTION
GENÈVE SUISSE
E. IMER-SCHNEIDER
INGÉNIEUR-CONSEIL

INDICATEUR VAUDOIS

Recueil des Adresses de Lausanne et du Canton de Vaud
publié par la Société Suisse d'Édition, 4, Jumelles, Lausanne.

Paraît au commencement de chaque année.

En souscription En librairie

En souscription En librairie

I^{re} Partie : adresses de Lausanne par ordre alphabétique et professionnel Fr. 5.— 6.—

II^e Partie : adresses de Lausanne par ordre de rues, villas, sociétés, renseignements, etc. Ne se vend pas seule

III^e Partie : adresses des autres communes du canton Fr. 5.— 6.—

I^{re} et II^e Parties réunies » 8.50 10.—

I^{re} et III^e » » » 8.50 10.—

I^{re}, II^e et III^e » » (Complet) » 12.— 14.—

GRANITS DU TESSIN

Société Anonyme H. Schulthess

Siège à PERSONICO, capital fr. 300,000

Direction à Lavorgo (Tessin)

Téléph. 8

ESCALIERS, BALCONS

SOUBASSEMENTS, TRAVAUX de FAÇADE

SPÉCIALITÉ :

Granit fin blanc de Verzasca pour travaux soignés,
gneiss blanc pour revêtements d'escaliers en fer
ou en béton armé.

RÉFÉRENCES DE PREMIER ORDRE

Représentants :

à Genève M. A. Guelpa, Rue du Stand, 53
à La Chaux-de-Fonds, M. R. Chapallaz, architecte



UNION SOCIÉTÉ ANONYME À BIENNE
Première Fabrique Suisse de Chaînes soudées
par procédé électrique breveté
USINE À MÂCHE.

Chaînes en tous genres pour l'Industrie.
Chaînes calibrées et éprouvées à double résistance pour grues, monte-charges, palans et toutes sortes d'appareils de levage. Chaînes pour élévateurs et transporteurs, Chaînes à lier pour chemins de fer, Chaînes de charge pour fonderies etc. Chaînes antidérapantes pour automobiles.

LES COMMANDES SONT REÇUES PAR
TRÉFILIERIES RÉUNIES S. A., BIENNE
S. A. DES FORGES ET USINES DE MOOS, LUCERNE
H. HESS & C^{ie}, DILGERSTEG-RUTI, ZÜRICH

ATELIERS de CONSTRUCTIONS MÉCANIQUES

de VEVEY (Suisse)

**TURBINES et
RÉGULATEURS**

Monte-charges de tous systèmes

Compresseurs.

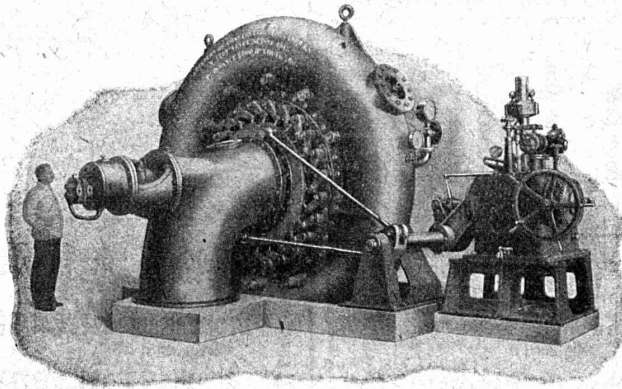
Presses hydrauliques.

ENGINS DE LEVAGE

Grues, ponts
et plaques tournantes.

Chariots transbordeurs.

**BRANCHEMENTS et
CROISEMENTS**



Turbine spirale avec régulateur à pression d'huile, 5500 HP., sous 160 m. de chute.

**Fonderie de FER
et de BRONZE**

PONTS et

Charpentes métalliques.

RÉSERVOIRS

et CHAUDIÈRES

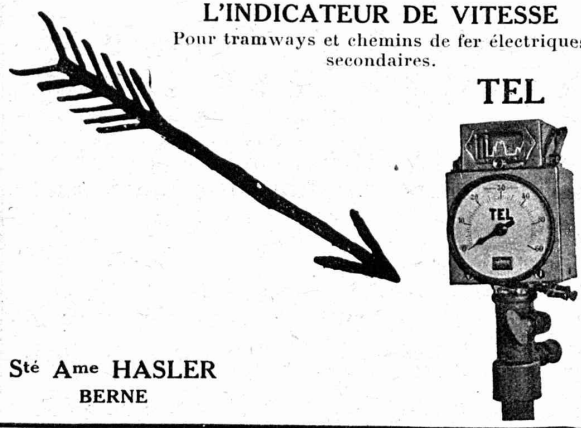
**GAZOMÈTRES
TUYAUX**

BARRAGES et ÉCLUSES

DEVIS de toutes MACHINES
sur demande.

L'INDICATEUR DE VITESSE
 Pour tramways et chemins de fer électriques secondaires.

TEL



Sté Ame HASLER
 BERNE

Le fer remplace l'acier
 pour la fabrication
 d'Outils: d'organes de machines:

fraises, forets, limes, couteaux. engrenages, cisailles, étampes, poinçons, mâchoires de serrage

Ressorts de tous genres et de toutes dimensions.
 Tôle de fer, Pièces détachées,
 par l'emploi de nos Fours brevetés + et s. g. d. g.

Fours
 à tremper, à cémenter et à recuire.
 Fours normaux disponibles. Travaux de tremp en tous genres. Livraison de pièces d'épreuves.

Fours
 de forge, et à chauffer les barres
 Avec nos fours brevetés, la chaleur est partout également répartie, même aux surfaces d'appui. Toute oxydation est rendue impossible, donc pas de pièces manquées. Le four peut être conduit même par des ouvriers inexpérimentés.

Fours à fondre, à bleuir et à revenir.
 Rendement supérieur. Economie de combustible 40%.
 Prospectus et références à disposition.

ALB. BUSS & C^{ie}, S. A. - BALE

Pierres à filtrer

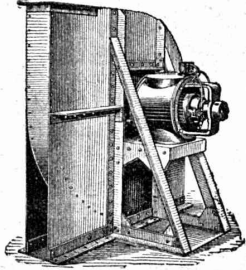
pour tous usages chimiques et techniques; grande porosité et remarquable résistance aux acides. Les meilleures pour remplacer les étamines

Fabrique de colle à froid O. Messmer, Bâle

G. Meidinger & C^{ie} - Bâle
 Fabrique spéciale de Ventilateurs et Moteurs électriques

Ventilateurs centrifuges
 pour tous les besoins de l'industrie.

Ventilation Séchage Dépoussiérage



Transport de copeaux Installations frigorifiques

Ventilateurs à haute pression
 pour cubilots, feux de forge, fonderies.

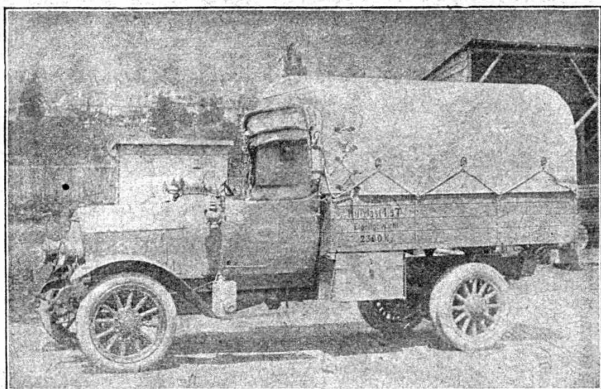
Dynamos et Moteurs électriques
 jusqu'à 300 HP.

Représentant: L. E. GOLAY, ing.
 Rue Petitot, 15 - GENÈVE - Téléphone 70 15

ASCENSEURS
MONTE-CHARGES
MONTE-PLATS

électriques et hydrauliques.

Fabrique suisse de wagons Schlieren S. A.
 Département: Ascenseurs & Monte-Charges
SCHLIEREN-ZURICH



Camionnette Militaire Suisse.

Nouvelle S.A. des Automobiles **MARTINI**

Saint-Blaise ——— (Neuchâtel)

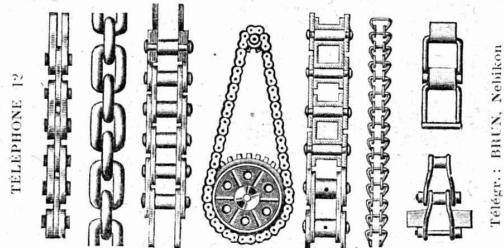
CAMIONNETTES: 1500 Kg.
Charge Utile.

VOITURES TOURISME: 14 et 18 HP.

Devis sur demande.

J. BRUN & C^{ie}, Nehikon

Fabrique de chaînes et
appareils de levage

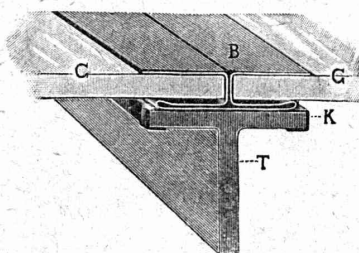


TELEPHONE 12

Télégr.: BRUN, Nehikon

Grands stocks en chaînes pour toutes industries,
ainsi qu'en palans, chariots roulants, crics, etc.
Demandez nos offres, s. v. p.

TOITURE DE VERRE sans mastic



à moyeu de bandes de plomb. Est la plus solide, la plus commode, et la plus propre.

Elle s'emploie pour les sheds, lanterneaux et les serres.

Livré et monté: 180,000 m²

Fabricant et détenteur du brevet :

JACQUES SCHERRER, Zurich

Bleicherweg, 26

Représentant pour la Suisse romande :

J. ARBORE, Vitrierie, Neuchâtel

Plaques isolantes „Asphaltine“ à combinaisons variées. - Vernis d'asphalte. - Asphalte pour parquets. Mastic d'asphalte pour divers usages. - Matières désinfectantes.

Tous renseignements par

C.F. Weber S. A.

Fabrique de Cartons bitumés et de Produits de Goudron

Téléphone 12 - Muttenz-Bâle

Constructions Métalliques
C. Wolf & C^{ie}, Nidau (Berne)

SIKA

est reconnu le plus sûr moyen d'arrêter l'humidité et les infiltrations même sous la plus grande pression d'eau.

ÉTANCHÉITÉ ABSOLUE
Toutes garanties.

KASP. WINKLER & C^{ie}
ZURICH V

Téléph. Selnu 3963. Télégr. Sika



Propriétaires - Architectes - Ingénieurs

Faites soumissionner vos entrepreneurs sans changer vos plans en appliquant les procédés

“ MIXEDSTONE ”

vous doublerez la rapidité d'exécution et réaliserez une économie considérable sur le prix de vos constructions.

Le bureau technique de la Société fournit toute étude, renseignements, calculs, devis et plans.

Mixedstone - Genève

Installations pneumatiques



AFFOLTER, CHRISTEN & C^{ie} S. A.
BALE



GALVANISATION A FAÇON

(GALVANISATION AU BAIN)

PLOMBERIE

FABRIQUE SPÉCIALE DE TOUS

TRAVAUX DE TOLERIE

(SPÉCIALITÉ SOUDURE AUTOGÈNE)

BOUILLEURS

RÉSERVOIRS

TUYAUX

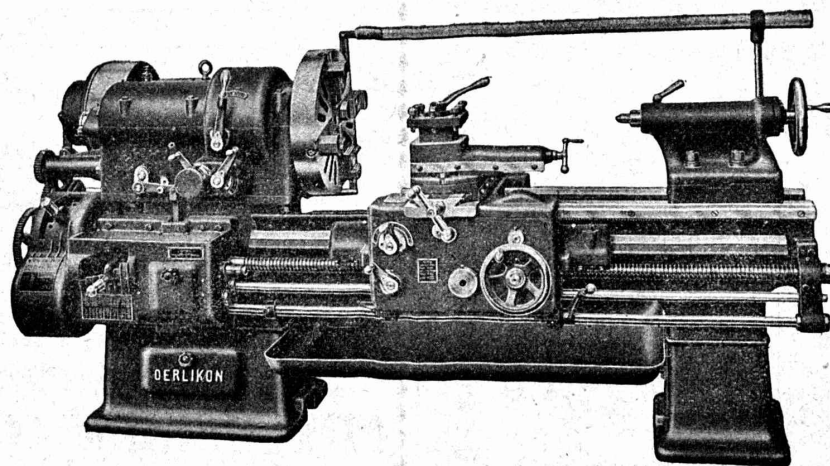
EMBALLAGES MÉTALLIQUES

ETC.

Société Suisse de Machines-Outils Oerlikon

TÉLÉGRAMMES : OUTIL OERLIKON
PHONE : ZÜRICH : (HOTTINGEN 6943)

Nouveau tour à monopoulie



12

Fédération des Fabricants Suisses

de Cartons bitumés (inscr. R. du C.)

Téléphone : 36.36

ZURICH, Peterhof Télégr. : Dachpappverband Zurich

BUREAU DE VENTE
ET DE CONSULTATION

Livraison de cartons bitumés, ciment ligneux,
matières collantes et cartons-feutre.

Achat et **TRANSMISSIONS USAGÉES**
Vente
d'occasion : **POULIES, etc.**

BERTSCHINGER FRÈRES & Cie
WALLISELLEN, près ZURICH

Téléphone N° 2. Adresse télégr. Gebertschinger.

Appareillage, Serrurerie, Installations sanitaires
SOUDURE AUTOGÈNE

DANIEL PERRET

6, Avenue de Béthusy LAUSANNE Téléphone 1086
Installateur des eaux de Cossonay, Ballaigues, Vallorbe, Vaulion, Echallens
Bremblens, Leysin, Belmont.

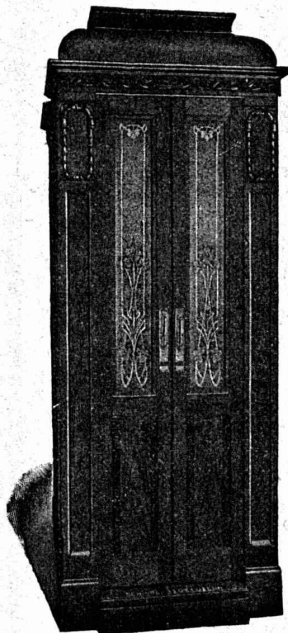
Spécialité de canalisations à haute pression, chauffages de serres. Etudes
et devis sur demande. Magasin d'exposition et de vente. Articles pour
gaz. Potagers économiques «Le Réve», etc., Réchauds, manchons, etc.

ASCENSEURS ET MONTE-CHARGES

Electriques, Hydrauliques, à Transmission

Schindler & Cie, Lucerne

Bureau et Atelier à LAUSANNE



Marc PELET

Ingénieur-Constructeur

Rue Saint-Roch, 3 et 5

Commande par bouton
par corde, par volant.

Marche silencieuse

Parachute infallible

4000 installations en fonctions

Renseignements, Dessins,

Devis et Prix-courants
gratis sur demande.

ARTICLES SANITAIRES en marbre-mosaïque armé :

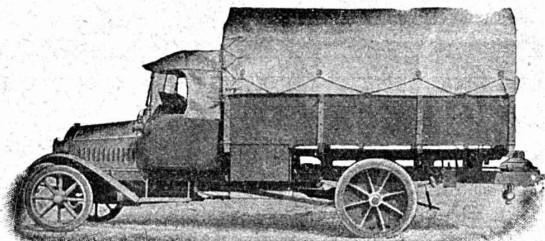
*Eviers, Egouttoirs
Fontaines murales, Lavoirs
Baignoires*

Lavabos individuels et collectifs.

Exécution d'après dessin dans toutes les formes et dimensions.

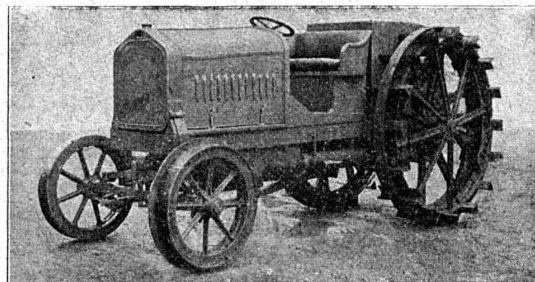
S. A. des Usines de Mosaïque en Marbre
BALDEGG

Bureau de vente avec magasin d'échantillons à Berne
Hirschengraben N° 7



Camions de 2 à 5 tonnes,
Camions pont basculant,
Omnibus 10-40 passagers,
Arroseuses automobiles,
Tracteurs militaires,
Tracteurs pour l'agriculture,
Camions pour le transport de
bois en grumes, etc.

FABRIQUE d'AUTOMOBILES BERNA S. A.
OLTEN (Suisse)



Tracteur „Bern“ 40 HP.



ROBINETTERIE

pour :
vapeur,
eau, gaz
électricité.



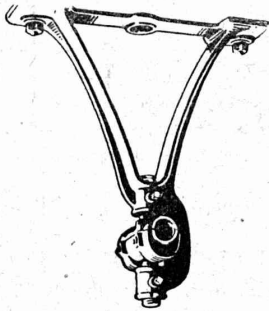
Fonte en laiton et en bronze.

R. Nussbaum & Cie - Olten

Fonderie et Robinetterie



∞ SOCIÉTÉ DES USINES DE LOUIS DE ROLL ∞
 SUCCURSALE: **USINE DE CLUS** CT. DE SOLEURE



TRANSMISSIONS MODERNES

avec paliers à graissage à bagues ou à billes.

Installations de transmissions complètes pour toutes les branches de l'industrie.

Embrayages à friction système **Benn**, brevetés.

Embrayages électromagnétiques à friction, brevetés en Suisse et à l'étranger.

Poulies en fonte. Galopins à graissage automatique ou sur roulement.

Concessionnaires pour la Suisse des

Transmissions LÉNIX brevetées.

G. RUTTIMANN :: LAUSANNE

ENTREPRISES ÉLECTRIQUES



TÉLÉPHONE 3322

Maison spéciale pour la construction de

Réseaux électriques aériens



CALCULS DE STABILITÉ



Projets - Devis - Mise en soumission - Surveillance - Expertise

BÉTON ARMÉ et CONSTRUCTIONS DIVERSES

A. PARIS, Ingénieur-Conseil indépendant
des brevets et des entreprises

Avenue Jomini :: LAUSANNE :: Téléph. 46.92

CONCASSEURS

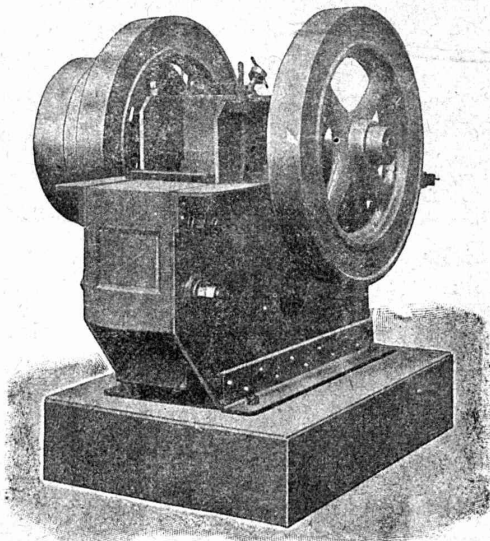
Nouvelle construction avec tige broyeuse et excentrique combinée en une seule pièce.

Nouveau **concasseur** combiné avec laminoir pour la fabrication de ballast, petit gravier et de sable.

Rendement de 30 à 100 m³

Machines à trier et à laver le gravier et le sable.

Appareils et Machines de levage.
Matériel roulant — Vente et location.



ROBERT AEBI & C^{ie} - ZURICH

Maison fondée en 1880

Ascenseurs Stigler

: les plus répandus du monde :

E. GAILLARD

Ingénieur

Avenue des Alpes

LAUSANNE

Réparations

Transformations

Entretien

Toutes fournitures

TÉLÉPHONE 1-30