

Objektyp: **Advertising**

Zeitschrift: **Bulletin technique de la Suisse romande**

Band (Jahr): **45 (1919)**

Heft 6

PDF erstellt am: **12.07.2024**

Nutzungsbedingungen

Die ETH-Bibliothek ist Anbieterin der digitalisierten Zeitschriften. Sie besitzt keine Urheberrechte an den Inhalten der Zeitschriften. Die Rechte liegen in der Regel bei den Herausgebern.

Die auf der Plattform e-periodica veröffentlichten Dokumente stehen für nicht-kommerzielle Zwecke in Lehre und Forschung sowie für die private Nutzung frei zur Verfügung. Einzelne Dateien oder Ausdrucke aus diesem Angebot können zusammen mit diesen Nutzungsbedingungen und den korrekten Herkunftsbezeichnungen weitergegeben werden.

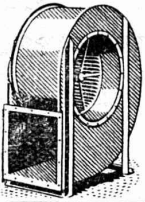
Das Veröffentlichen von Bildern in Print- und Online-Publikationen ist nur mit vorheriger Genehmigung der Rechteinhaber erlaubt. Die systematische Speicherung von Teilen des elektronischen Angebots auf anderen Servern bedarf ebenfalls des schriftlichen Einverständnisses der Rechteinhaber.

Haftungsausschluss

Alle Angaben erfolgen ohne Gewähr für Vollständigkeit oder Richtigkeit. Es wird keine Haftung übernommen für Schäden durch die Verwendung von Informationen aus diesem Online-Angebot oder durch das Fehlen von Informationen. Dies gilt auch für Inhalte Dritter, die über dieses Angebot zugänglich sind.

Ein Dienst der *ETH-Bibliothek*
ETH Zürich, Rämistrasse 101, 8092 Zürich, Schweiz, www.library.ethz.ch

<http://www.e-periodica.ch>



Ventilateurs **SULZER**

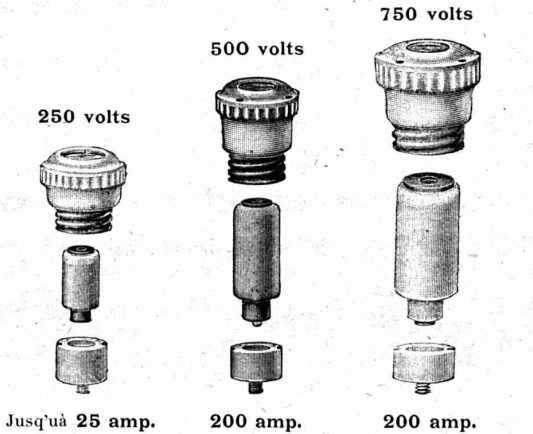
pour tous emplois, de construction normale ou spéciale
Pressions de **2 à 2000** mm de colonne d'eau
Demandez la brochure No. B. T. 3510

SULZER FRÈRES, Société Anonyme, Winterthur

SIEMENS-SCHUCKERTWERKE

Succursale: **ZURICH** Löwenst. 55

Coupe-circuits système Diazed



Empêchant la confusion par rapport à
l'intensité par gradation du diamètre. par gradation de la hauteur.

Portes blindées

munies des derniers perfectionnements
anti-chalumeaux
à l'abri du feu et de l'effraction
fabriqués par la maison

A. & R. WIEDEMAR

Fondée en 1862 à Berne Fondée en 1862
Médaille d'Or : Exposition Nationale Suisse Berne 1914

On demande de suite pour bureau technique
dans grande entreprise de l'Est :

1 dessinateur-technicien

ayant bonnes connaissances du béton armé ;

1 dessinateur-architecte

très au courant de la construction et des concours d'architecture.

Adresser offres, certificats et prétentions, à *Monsieur Henri de Nedde*, ingénieur-Constructeur (Servicetechnique),
9, Route de Remiremont, Epinal (Vosges).

SERVICE DE PLACEMENT

de la
Société Suisse des Ingénieurs et des Architectes S. I. A.
Tiefenhöfe, 11 - Zurich

Demandes de place :

N° 339: Jeune Ingénieur mécanicien, diplômé 1915
E. T. H. pour travaux hydrauliques.

N° 393: Jeune technicien (arch.) ayant pratique de bureau et de chantier.

Prière de s'adresser au Secrétariat de la Société
à Zurich, Tiefenhöfe 11 (Paradeplatz).

Mise au concours de travaux.

La Direction du 1^{er} arrondissement des chemins de fer fédéraux, à Lausanne, met au concours la construction d'un plancher en béton armé à établir dans le tablier métallique du passage supérieur, en gare de Romont, au km. 39,805 de la ligne Lausanne-Berne. Surface totale : 188 m².

Les formulaires de soumission peuvent être retirés au Service central de la voie, à Lausanne, bureau n° 142 du II^e bâtiment d'administration, à la Razude, ou au bureau de l'Ingénieur de section, à Fribourg.

Les plans seront remis aux entrepreneurs qui en feront la demande moyennant un dépôt de 2 fr. qui leur sera remboursé si une soumission a été déposée et les plans restitués.

Les offres devront parvenir à la Direction soussignée le 29 mars 1919 au plus tard, sous pli fermé portant la suscription : « P. S. Romont ».

Les soumissionnaires resteront liés par leur offre jusqu'au 30 avril 1919.

Lausanne, le 6 mars 1919.

Direction du 1^{er} arrondissement
des chemins de fer fédéraux.

P30980L

DEMANDE de relations

avec industriels suisses
pour la livraison de

stocks de marchandise

pour la Pologne. — On n'a d'intérêt que pour la
vente exclusive

à la commission ou pour
propre compte.

Adresser offres sous chiffre
E. K. 497, à *Rudolf Mosse*, Bâle. (Bl. 497 g)

Ingénieur

en chauffage central, ayant longue pratique de bureau et chantier, cherche engagement en Suisse ou à l'étranger. Meilleures références. Offres sous 105 à l'Indicateur Vaudois.



Le propriétaire du brevet suisse N° 57540, Processo per la fabbricazione della calciocianamide, désire entrer en relations avec fabricants suisses en vue de la vente ou de la cession de licences de son brevet. Faire offres à *Mathey-Doret & Co*, Berne.

A vendre de suite
Une machine
 à fabriquer les tuyaux en ciment
 100-600 mm.
 Demander offres détaillées sous
 chiffre 106-H à L'Indicateur Vaudois,
 Lausanne.

**JEUNE
 TECHNICIEN-
 MÉCANICIEN**

bon dessinateur, énergique et capa-
 ble, ayant quelque pratique dans la
 fabrication en série de pièces de
 précision, trouverait place dans pre-
 mière maison du pays. Références
 et nationalité suisse exigées.
 Faire offres avec conditions et
 photographie sous chiffres P-5405-J
 à Publicitas S. A., Berne.

Chef d'atelier d'Horlogerie
 au courant fabrication grandes sé-
 ries, outillage.

Ouvriers horlogers
 sont demandés Compagnie Conti-
 nentale des Compteurs, 93, Chaussée
 de Mons, Bruxelles.

Chef laboratoire
 au courant étalonnage compteurs
 électricité.

Techniciens
 au courant montage et études ana-
 logues sont demandés Compagnie
 Continentale des Compteurs, 93,
 Chaussées de Mons, Bruxelles.

Ingénieur
 offre de représenter à commission,
 en France, affaire ou industrie inté-
 ressant la construction et les travaux
 publics. — Paul Sabin, 3, rue de
 Bellièvre, Paris.

**Institution de contrôle
 de l'Association Suisse des Electriciens**

Nous cherchons pour notre Station d'essai des Matériaux pour
 entrée au plus tôt un

INGÉNIEUR-ÉLECTRICIEN

de nationalité suisse, ayant fait des études supérieures et habitué
 à un travail personnel.

Exigence: Pratique dans le domaine des mesures électriques
 ainsi que dans l'essayage de machines, appareils et matériaux,
 facilité dans la rédaction de rapports techniques. Prière de s'an-
 noncer jusqu'au 31 mars 1919 en indiquant la pratique et les
 études faites, les exigences de traitement et la date d'entrée,
 ainsi qu'en envoyant les copies de certificats à l'ingénieur en
 chef de la Station d'essai des Matériaux et d'Etalonnage de
 l'A. S. E. Hardturmstr. 20, Zurich 5.

ÉLECTROTECHNICIEN

PLACE OEFERTE
 à l'OFFICE TÉLÉPHONIQUE de LAUSANNE

Délai d'inscription: 29 mars 1919.

Adresser offres de services avec acte d'origine ou de naissance,
 acte de bonnes mœurs, certificats d'études et curriculum vitae et en
 indiquant les prétentions à la

J-N 31922-C

Direction des Télégraphes, 1^{er} arrondissement, Lausanne.

DOLOMITES

(carbonate de magnésie)

à vendre P-120-M

Carrières d'Arcel, Villeneuve (Vaud)

**BUREAU INTERNATIONAL DE
 BREVETS D'INVENTION
 GENEVE SUISSE
 E. IMER-SCHNEIDER
 INGÉNIEUR-CONSEIL**

**Plaques
 à enchaînement**

Brevet 46934. — Licence offerte
 pour les cantons de Berne (Ober-
 land), Uri, Unterwald, Glaris, Fri-
 bourg, Grisons, Apperell, Saint-Gall,
 Thurgovie, Tessin, Vaud, Valais,
 Neuchâtel, Genève.

Plaques en béton armé, utilisables
 de plusieurs côtés, insurpassables
 pour la construction des digues.

Voir la description dans la *Schweiz.
 Wasserwirtschaft*, N° 22 de la 4^{me}
 année, et dans le *Bulletin technique*,
 N° 16 de la 42^{me} année.

Les intéressés sont priés de s'a,
 dresser à M. O. Brodbeck, ingénieur-
 Liestal. O. F. 1733 A.

Métaux antifrictions

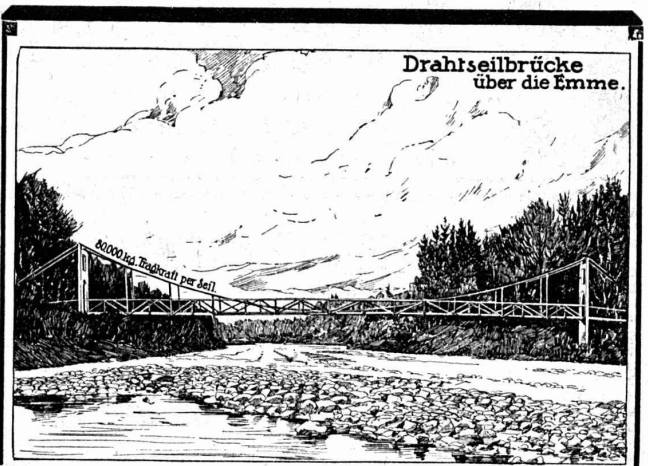
Soudures d'étain

Métaux purs

Articles techniques

Vestit Metal S.A.

Zurich.



E. FATZER, ROMANSHORN
 (SUISSE)

FABRIQUE DE CÂBLES MÉTALLIQUES
 POUR TOUS LES USAGES ET DE TOUTES DIMENSIONS

**SOCIÉTÉ SUISSE DE CONSTRUCTION
 de ROUTES S.A.**

MACADAMS AEBERLI et PHILIPPIN, PRODUITS ASPHALTES
 LAUPENSTRASSE 8 BERNÉ TELEPHONE
 54.54, ET 54.72

TRAVAUX
 D'ASPHALTE EN TOUT
 GENRES
 ÉTABLISSEMENT DE ROUTES PAVÉES
 GRANDS ET PETITS PAVÉS
 CYLINDRAGE
 DE ROUTES
 CONSTRUCTION ET ENTRETIEN
 DE ROUTES
 AVEC ET SANS FOURNITURE
 DE MATÉRIAUX
 LOCATION DE
 ROULEAUX COMPRESSEUR
 DE 12 - 14 TO.

Succursale **LAUSANNE** TELEPHONE 2028
 Succursale **ZURICH** TEL. HOTTINGEN 4381
CONCASSEURS AUTOMOBIL.
 DEMANDEZ OFFRES ET RÉFÉRENCES
 EXPOSITION NATIONALE BERNE 1914 MÉDAILLE D'ARGENT



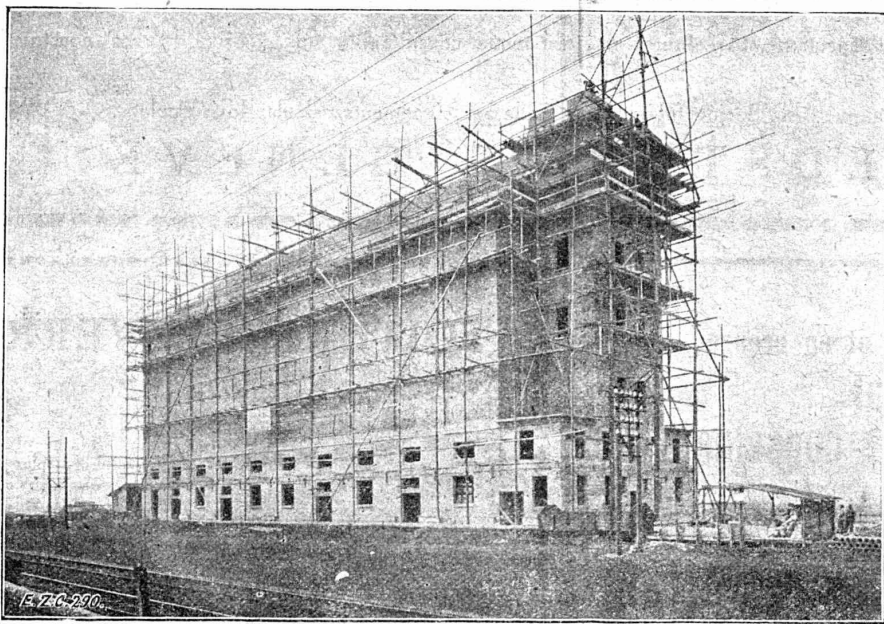
UNION SOCIÉTÉ ANONYME À BIENNE

Première Fabrique Suisse de Chaînes soudées
 par procédé électrique breveté
 USINE À MÂCHE.

Chaînes en tous genres pour l'Industrie.
 Chaînes calibrées et éprouvées à double résistance pour
 grues, monte-charges, palans et toutes sortes d'appareils
 de levage. Chaînes pour élévateurs et transporteurs,
 Chaînes à lier pour chemins de fer, Chaînes de charge
 pour fonderies et. Chaînes antidérapantes pour automobiles.

LES COMMANDES SONT REÇUES PAR
 TRÉFILERIES RÉUNIES S. A., BIENNE
 S. A. DES FORGES ET USINES DE MOOS, LUCERNE
 H. HESS & C^{ie}, PILGERSTEG-RUTI (ZURICH)

ED. ZUBLIN & C^{IE} S.A.



Silo à blé de la Confédération, Altdorf, 1912.

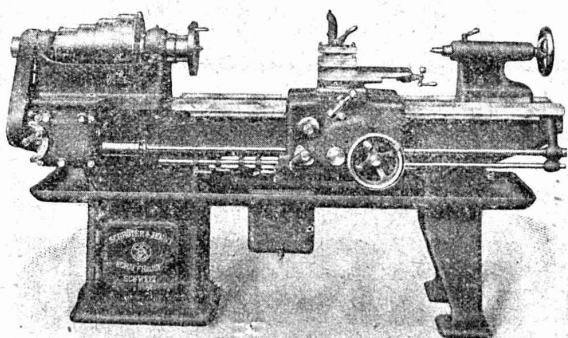
ZURICH
BALE

Béton armé
Pons
Fondations
Constructions
industrielles

Schrøeter, Jenny & C^{ie}

Fabrique pour la
Construction de Machines-Outils

SCHAFFHOUSE



Bureau pour la vente : **ZURICH**
Schützengasse, 24

CORDERIE INDUSTRIELLE SUISSE

ci-devant C. OECHSLIN ZUM MANDELBAUM

Maison fondée en 1839

SCHAFFHOUSE

Maison fondée en 1839



Câbles métalliques

Cordes en chanvre. :: Cordages en tous genres.

Genève 1896 MÉDAILLES D'OR Berne 1914

PROPRIÉTAIRES - ARCHITECTES - INGÉNIEURS

Faites soumissionner vos entrepreneurs sans changer vos plans en appliquant les procédés

“MIXEDSTONE”

vous doublerez la rapidité d'exécution et réaliserez une économie considérable sur le prix de vos constructions.

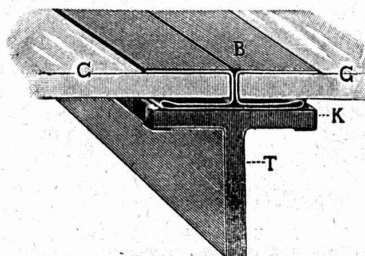
Le bureau technique de la Société fournit toute étude, renseignements, calculs, devis et plans.

MIXEDSTONE - GENÈVE

Nous livrons promptement :

Fonte en laiton et en bronze
Métal
Antifriction pour **coussinets**
Robinets pour tous usages
R. Nussbaum & C^{ie} - Olten
Fonderie et Robinetterie
Fabrication de modèles.

TOITURE DE VERRE sans mastic



à moyeu de bandes de plomb. Est la plus solide, la plus commode, et la plus propre.

Elle s'emploie pour les sheds, lanterneaux et les serres.

Livré et monté : 180,000 m².

Fabricant et détenteur du brevet :
JACQUES SCHERRER, Zurich
Bleicherweg, 26

Représentant pour la Suisse romande :
J. ARBORE, Vitrerie, Neuchâtel

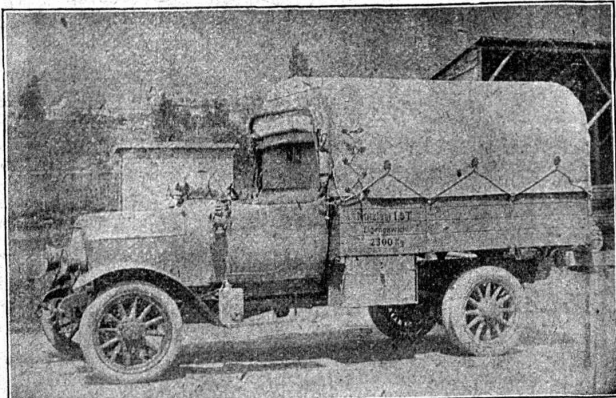
Emile Pfenninger & C^{ie}

Z U R I C H
MAGASIN POLYTECHNIQUE

Papiers à calquer et à esquisse.
Papiers millimétrés.

Demandez s. v. p. prix et échantillons.

Constructions Métalliques
C. Wolf & C^{ie}, Nidau (Berne)



Camionnette Militaire Suisse.

Nouvelle S.A. des Automobiles **MARTINI**

Saint-Blaise — (Neuchâtel)

CAMIONNETTES : 1500 Kg. Charge Utile.

VOITURES TOURISME : 14 et 18 HP.

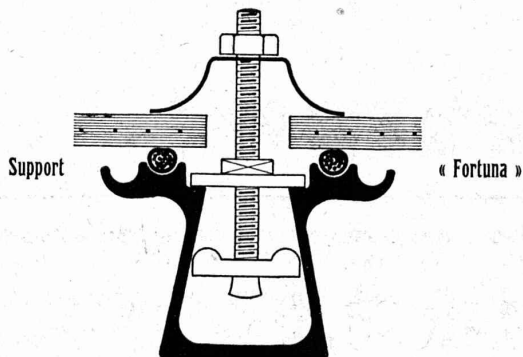
Devis sur demande.

TOITURES DE VERRE

SANS MASTIC

(Système Zimmermann)

Toiture éprouvée pour
fabriques, gares, etc.



Walther & Müller

Maison Suisse BERNE Maison Suisse

BUREAU TECHNIQUE

Demandez notre visite.

TÉLÉPHONE 912.

Adresse télégraphique: WALTHERMÜLLER

❑ CALCULS DE STABILITÉ ❑
Projets - Devis - Mise en soumission - Surveillance - Expertise
BÉTON ARMÉ et CONSTRUCTIONS DIVERSES

A. PARIS, Ingénieur-Conseil indépendant
des brevets et des entreprises
Avenue Jomini :: LAUSANNE :: Téléph. 46.92

RENFER & C^{IE} S.A.

BIENNE - BOUJEAN



fournissent

Parquets
en tous genres.

Caisses
Cuveaux
Fûts (P-401-U)
d'emballages.

Traverses
de chemins de fer
et
Poteaux
imprégnés au Bellite-Neuf.

Toitures de verre et éclairage vertical

Tasseaux en 18 profils particuliers brevetés

Systèmes „KULLI“ sans mastic, en fer laminé,
tôle d'acier galvanisée, aluminium, plomb et bois.

Usine pour Toitures de verre

SIMON KULLI, OLTEN

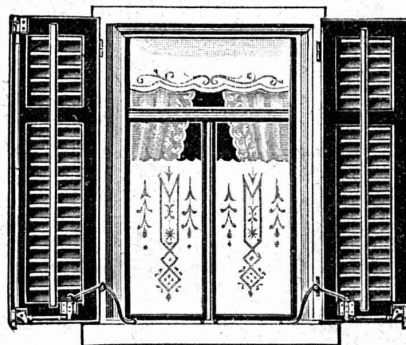
le plus ancien établissement spécial fondé en 1854.

Seule usine de la Suisse possédant des machines spéciales
pour fabriquer elle-même les tasseaux.

Maison suisse. Bureau d'ingénieur particulier. Téléphone 56

Tourne-volets "Universal"

BREVET + N° 55511 D. R. P. M. 244.340



Exposition Nationale Suisse 1914: MÉDAILLE D'OR
Exposition Internationale pour le bâtiment 1913, à Leipzig
MÉDAILLE D'ARGENT

Pour manœuvrer les volets
à fenêtres fermées.

Zä 2019 g

H. HESS, Pilgersteg-Ruti (Zurich)

PRESSPAN

WEIDMANN



PRO
PRA

Feuilles en toutes
épaisseurs, depuis
1/10 m Rouleaux et
rubans continus de 1/10 à 1 m Presspan
huilés et vernis. Presspan micacés. Pièces
découpées, pièces isolantes diverses. De-
mandez offres et échantillons. **FABRIQUE**
DE CARTONS PRESSPAN ET DE MATIÈRES
ISOLANTES POUR L'ELECTRICITE CI-DEVANT
H. WEIDMANN S.A.

RAPPERSWIL

SUISSE

VOIES TRANSPORTABLES



PRO
PRA

Locomotives Electriques et à vapeur, Vagonnets à
caisse culbutante en acier et en bois. Locomo-
biles. Pompes centrifuges, Pompes à Diaphragme
Moteurs Electriques et à benzine

—Vente-Location—

FRITZ MARTI S.A. BERNE

Dépôts et Ateliers à Berne et Wallisellen Zurich



Siegrist & Stokar
Schaffhouse

Fabrique spéciale d'Articles
pour le Dessin

Tables à dessiner
« Perfecta »

En vente dans les bonnes papeteries.

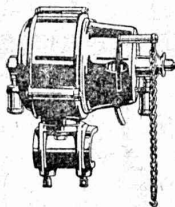
Carreaux en faïence
pour revêtements

Carreaux mosaïques
en grès fin
en marbre-mosaïque

Vente exclusive aux revendeurs.

**Comptoir des Matériaux
de Construction Berne** S. A.

Electro-aimants de frein
Ventilateurs électriques
Petits moteurs

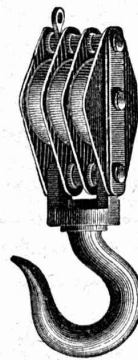


Fabrique d'Ascenseurs
et de Machines

SCHINDLER & C^{ie}

LUCERNE

Division III Appareils électriques.



Palans, treuils, moufles
Chaines et Cordages

Max Schmidt & C^{ie}

LAUSANNE

**ASSUREZ-VOUS
CONTRE LES ACCIDENTS**

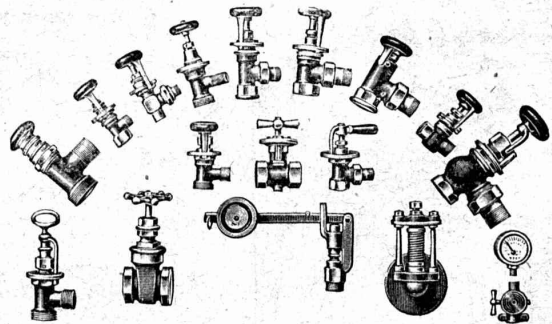
professionnels
et non professionnels
à la

MUTUELLE VAUDOISE

Tous les bénéfices réalisés
reviennent en totalité aux sociétaires.

Contrat annuel.

Fonderie et Robinetterie de Lyss



Spécialité : Robinetterie pour chauffages centraux

L'INDICATEUR DE VITESSE
Pour tramways et chemins de fer électriques secondaires.



Sté Ame HASLER
BERNE

Le fer remplace l'acier

pour la fabrication
d'Outils : d'organes de machines :

fraises, forets, limes, couteaux. engrenages, cisailles, étampes, poinçons, mâchoires de serrage

Ressorts de tous genres et de toutes dimensions.

Tôle de fer, Pièces détachées,

par l'emploi de nos Fours brevetés + et s. g. d. g.

Fours

à tremper,
à cémenter
et
à recuire.

Au moyen de notre procédé breveté, tout objet en fer ou en acier de moindre qualité est susceptible d'être aciéré à la surface. La couche durcie peut varier à volonté de 1/2 à 5 mm. de profondeur. Le degré de dureté et de tenacité des pièces trempées par notre procédé égale celui obtenu jusqu'ici avec le meilleur acier d'outils. Usure minime, aucune déformation des pièces.

Fours normaux disponibles.
Travaux de trempe en tous genres.
Livraison de pièces d'épreuves.

Fours

de forge,
et
à chauffer les barres

Avec nos fours brevetés, la chaleur est partout également répartie, même aux surfaces d'appui. Toute oxydation est rendue impossible, donc pas de pièces manquées. Le four peut être conduit même par des ouvriers inexpérimentés.

Fours à fondre, à bleuir et à revenir.

Rendement supérieur. Economie de combustible 40%.

Prospectus et références à disposition.

ALB. BUSS & C^{ie}, S. A. - BALE

Pierres à filtrer

pour tous usages chimiques et techniques; grande porosité et remarquable résistance aux acides. Les meilleures pour remplacer les étamines

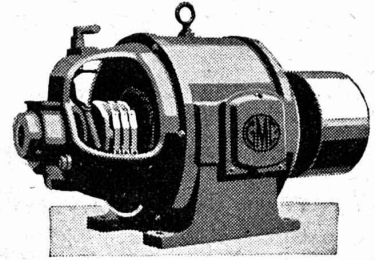
Fabrique de colle à froid O. Messmer, Bâle

G. Meidinger & C^{ie} - Bâle

Fabrique spéciale de Ventilateurs et Moteurs électriques

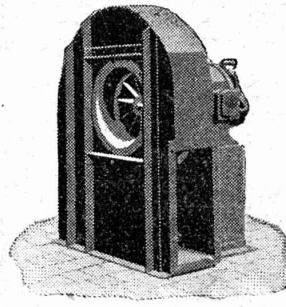
Dynamos
et **Moteurs**
électriques.

jusqu'à 300 HP.



Ventilateurs à haute pression

pour cubilots, feux de forge, fonderies.



Ventilateurs centrifuges

pour tous les besoins de l'industrie.

Ventilation - Séchage
Dépoussiérage.

Installations frigorifiques
Transport de copeaux

Représentant : **L. E. GOLAY, ing.**
Rue Versonnex, 13 - GENÈVE - Téléphone 70 15

ASCENSEURS MONTE-CHARGES MONTE-PLATS

électriques et hydrauliques.

Fabrique suisse de wagons Schlieren S. A.
Département : Ascenseurs & Monte-Charges

SCHLIEREN-ZURICH

Entreprise de Travaux publics et Bâtiments

Bureau d'Ingénieurs
pour Etudes,
Projets et Exécution

LOCHER & C^{IE} ZURICH

TALSTRASSE 10

Maison fondée en 1830
par
J. J. LOCHER

TRAVAUX HYDRAULIQUES :

Installations hydro-électriques.
Fondations à l'air comprimé.
Installations pour navigation fluviale.

Construction de Bâtiments industriels et Usines; Travaux en béton armé.

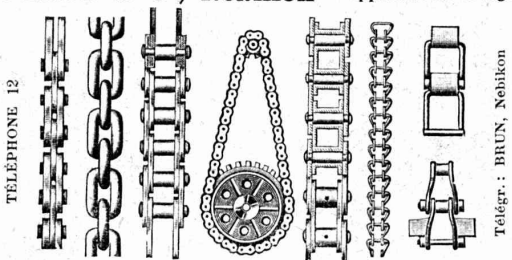
Travaux de Charpenterie :

Construction de halles d'après notre système breveté.

Toitures imperméables.
Pavages en asphalte coulé et comprimé.

J. BRUN & C^{ie}, Nebikon

Fabrique de chaînes et appareils de levage



TELEPHONE 12

Télégr.: BRUN, Nebikon

Grands stocks en chaînes pour toutes industries, ainsi qu'en palans, chariots roulants, crics, etc.
Demandez nos offres, s. v. p.

BAUER S. A.

ZURICH 6

Fabrique spéciale de Coffres-forts
Portes blindées

Compartiments de location pour banques.
Meubles de bureau en acier - Etagères pour livres et dossier - Installation de Bibliothèques et Archives.

La plus ancienne et la plus importante fabrique suisse de la branche
Fondée en 1862

BIGLER, SPICHIGER & C^{ie}, S. A.

à BIGLEN (Berne)

Fabrique de meubles en fer et de machines

Fabrication spéciale pour

Matériel de lignes de contact et Matériel d'équipement de chemins de fer électriques

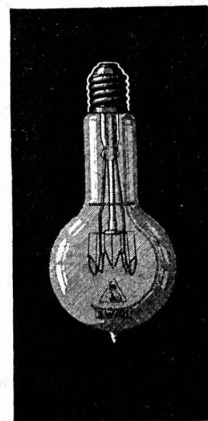
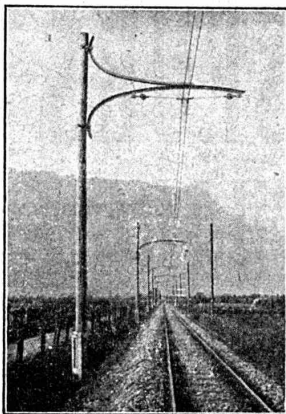
DIRECTION : Ing. MORGENTHALER

BUREAU TECHNIQUE à BERNE

Adresse pour la correspondance : BIGLER, SPICHIGER & C^{ie}, à BERNE
Téléphone N° 26 20 * Adresse télégraphique : ELECTROBIGLEN BERNE

ATELIERS MÉCANIQUES -
SERRURERIE MÉCANIQUE
- FORGE MÉCANIQUE -
ÉTAMPAGE -- PRESSAGE

MENUISERIE MÉCANIQUE
PEINTURE -- SOUDURE AU-
TOGÈNE -- FABRICATION
D'ARTICLES EN SÉRIES



LAMPES

à filament étiré

1 Watt et 1/2 Watt

Fabrication exclusivement suisse

LUMIÈRE S.A.

ZOUG (Suisse)

USINE à GOLDAU



Henri Brändli, Horgen

Fabrique de carton bitumé, ciment ligneux.

Asphaltages en tous genres

pour Travaux publics, Bâtiments, Chemins de fer, Ponts, Chaussées, etc.
Parquet sur asphalte. Carrelage de bois mis en asphalte.

Meilleures références.
Télégr. Henri Brändli.

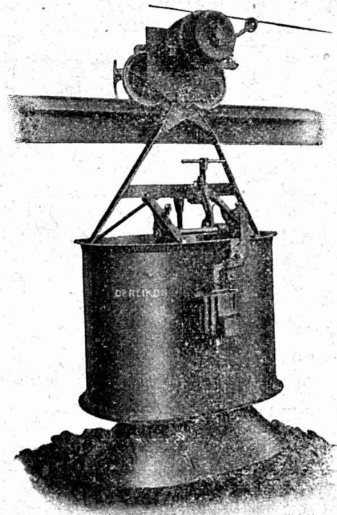
Service soigné.
Téléphone : 38

Ateliers de Construction **OERLIKON**

Bureau de **LAUSANNE**
GARE DU FLON

Wagonnet aérien électrique

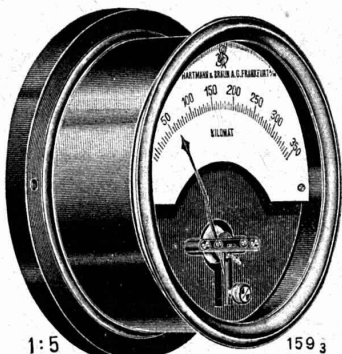
avec benne de déversement par le fond.
Déclenchement mécanique par soc fixé au chemin
de roulement à l'endroit du déversement.



Instrument pour tableaux de distribution de toutes grandeurs et de tous systèmes de construction :

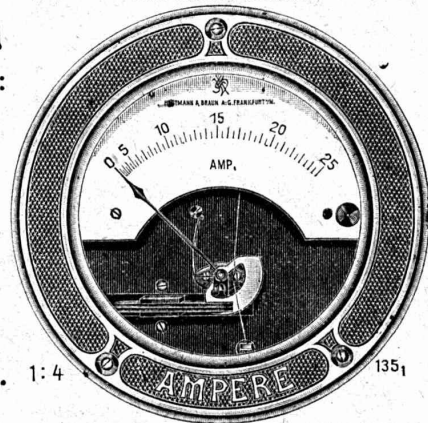
à cadre mobile Demander le catalogue-extrait 1913.

électrodynamiques,
caloriques,
électromagnétiques
Ferraris,
électrostatiques.



1:5
Pour montage en saillie.

EN 031213 o



Pour montage encastré.

1:4

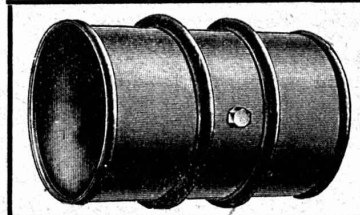
HARTMANN & BRAUN
A.G. FRANKFURT A.M.

Représentant général pour la Suisse :
Camille BAUER, Bâle
Dornacherstrasse 18

Fûts en fer forgé

de tout genre et dans toute exécution (noirs, galvanisés, etc.) servant au transport de pétrole, d'huile, de benzine, de glycérine, d'alcool, d'esprit de sel-amoniaque, etc.

Nos fûts sont pourvus aux deux extrémités de cercles de renforcement massifs ou façonnés et de cercles de roulage creux qui, à solidité égale, permettent une diminution de poids et par conséquent une économie de frais de transport assez considérable.



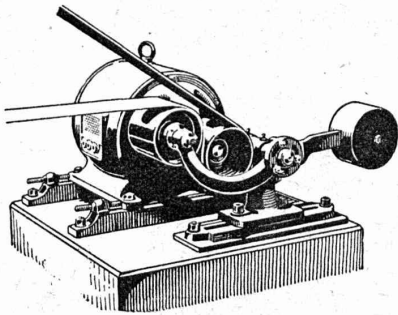
Bidons en fer
soudés à l'autogène
d'une contenance de 25 à 100 litres.

Mannesmannröhren-Werke, Düsseldorf

Représentant pour la Suisse: **Ernest DEFFNER, Ingénieur, ZURICH VI, Frohburgstrasse, 54**

FRANCILLON & CIE LAUSANNE
FRANCILLON & C LAUSANNE

∞ SOCIÉTÉ DES USINES DE LOUIS DE ROLL ∞
SUCCURSALE : USINE DE CLUS CT. DE SOLEURE



Concessionnaires pour la Suisse des
Transmissions LÉNIX brevetées

Suppression des renvois. Economie de force, de courroie et de place.

Poules enrouleuses sur billes.

Nous avons livré plus de 4500 enrouleurs Lénix pour transmissions de force jusqu'à 1000 chevaux et rapports de transmission jusqu'à 1 : 25.

Installations de transmissions modernes complètes.
avec paliers à graissage à bagues ou à billes, pour toutes les branches de l'industrie.

EMBRAYAGES BENN

G. RUTTIMANN :: LAUSANNE

ENTREPRISES ÉLECTRIQUES



TÉLÉPHONE 3322

Maison spéciale pour la construction de

Réseaux électriques aériens



Boiler, réservoirs
récipients d'expansion,
conduites ainsi que travaux de
ferblanterie en tous genres
& à des prix avantageux
Hch. Bertrams
Bâle

CONCASSEURS

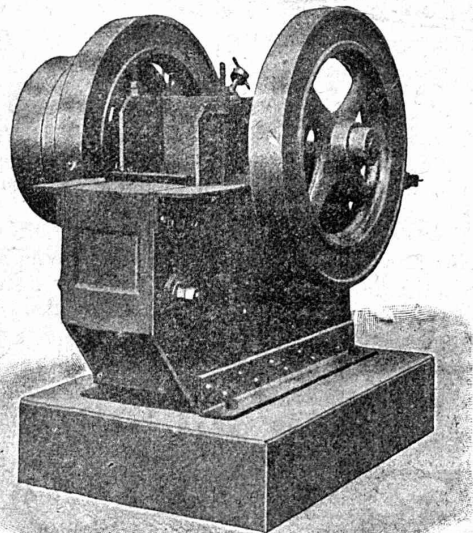
Nouvelle construction avec tige broyeuse et excentrique combinée en une seule pièce.

Nouveau **concasseur** combiné avec laminoir pour la fabrication de ballast, petit gravier et de sable.

Rendement de 30 à 100 m³

Machines à trier et à laver le gravier et le sable.

Appareils et Machines de **levage**.
Matériel roulant — Vente et location.



ROBERT AEBI & C^{ie} - ZURICH

Maison fondée en 1880

Ascenseurs Stigler

: les plus répandus du monde :

E. GAILLARD

Ingénieur

Avenue des Alpes

LAUSANNE

Réparations

Transformations

Entretien

Toutes fournitures

TÉLÉPHONE 1-30