

Objektyp: **Advertising**

Zeitschrift: **Bulletin technique de la Suisse romande**

Band (Jahr): **45 (1919)**

Heft 7

PDF erstellt am: **12.07.2024**

### **Nutzungsbedingungen**

Die ETH-Bibliothek ist Anbieterin der digitalisierten Zeitschriften. Sie besitzt keine Urheberrechte an den Inhalten der Zeitschriften. Die Rechte liegen in der Regel bei den Herausgebern. Die auf der Plattform e-periodica veröffentlichten Dokumente stehen für nicht-kommerzielle Zwecke in Lehre und Forschung sowie für die private Nutzung frei zur Verfügung. Einzelne Dateien oder Ausdrucke aus diesem Angebot können zusammen mit diesen Nutzungsbedingungen und den korrekten Herkunftsbezeichnungen weitergegeben werden. Das Veröffentlichen von Bildern in Print- und Online-Publikationen ist nur mit vorheriger Genehmigung der Rechteinhaber erlaubt. Die systematische Speicherung von Teilen des elektronischen Angebots auf anderen Servern bedarf ebenfalls des schriftlichen Einverständnisses der Rechteinhaber.

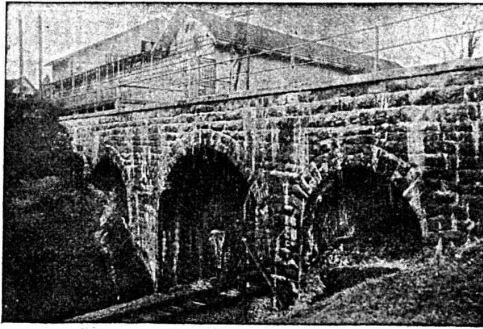
### **Haftungsausschluss**

Alle Angaben erfolgen ohne Gewähr für Vollständigkeit oder Richtigkeit. Es wird keine Haftung übernommen für Schäden durch die Verwendung von Informationen aus diesem Online-Angebot oder durch das Fehlen von Informationen. Dies gilt auch für Inhalte Dritter, die über dieses Angebot zugänglich sind.

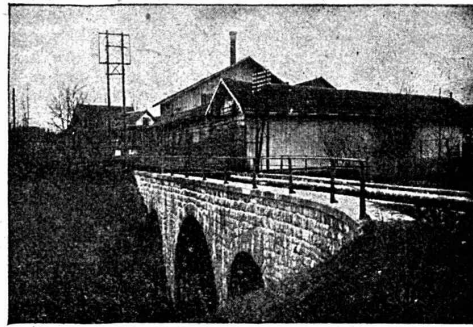
Ein Dienst der *ETH-Bibliothek*  
ETH Zürich, Rämistrasse 101, 8092 Zürich, Schweiz, [www.library.ethz.ch](http://www.library.ethz.ch)

<http://www.e-periodica.ch>

Acqueduc des C. F. F. à Rapperswil, 30 m. de long



Avant l'emploi.



Après l'emploi.

En une nuit et 2 jours par l'emploi du

Fabrication et vente :  
**Kasp. WINKLER & C<sup>o</sup>**  
Téléphone : Selnau 3983  
Télégrammes : SIKAZurich 5

**SIKA**

prompt, il a été rendu **complètement étanche** ;  
tout de suite après, on a ouvert l'écluse.

**Caves, canaux, puits, galeries et tunnels**  
sont étanchés, même sous les plus fortes pres-  
sions d'eau ; avec garantie.

Prospectus et certificats à disposition.

REPRÉSENTANT : JULES CHAPPUIS, TERRASSIÈRE 58, GENÈVE

## SOCIÉTÉ SUISSE D'EXPLOSIFS CHEDDITE & DYNAMITE

Bureau à Liestal. Tél. 182.

Usines à Liestal (Bâle-Camp.) et Isleten (Uri)

livre toujours

**DYNAMITE**, explosifs de sûreté **"CHEDDITE" & "TELSITE"**

MÈCHES ET DÉTONATEURS

**CAMILLE BAUER, BALE**

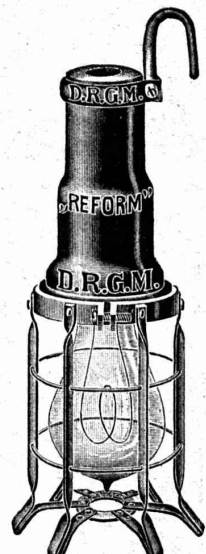
**Lampes portatives "Réforme"**  
en matière isolante

avec ou sans verre.

Conformes aux prescriptions suisses et allemandes.

Dépôts à Bâle et à St-Ludwig ✿ Prix-courant gratis sur demande

Isolateurs pour haute et basse tension  
de la fabrique de porcelaine Merckelsgrün a. Karlsbad.



**Facile à remettre à neuf par tout ouvrier en métal sur simple forge, par la Soudure autochimique au Castolin.**

**CASTOLIN**

**Wassermann & Co. à Lausanne**

tous les ans à la foire de Bâle et au Comptoir-Vaudois d'Echantillons

La Maison peut livrer à nouveau.

**Fontes cassées**

Facile à remettre à neuf par tout ouvrier en métal sur simple forge, par la Soudure autochimique au Castolin.

**Fontes neuves. DÉFENSE insignifiante** (1-3 cms. p. cm<sup>2</sup>). Produits indispensables dans tout atelier bien outillé.

Demandez album illustré aux Laboratoires

### Propriétaires - Architectes - Ingénieurs

Faites soumissionner vos entrepreneurs sans changer vos plans en appliquant les procédés

### " MIXEDSTONE "

vous doublerez la rapidité d'exécution et réaliserez une économie considérable sur le prix de vos constructions.

Le bureau technique de la Société fournit toute étude, renseignements, calculs, devis et plans.

### Mixedstone - Genève

## Ed. BRUN, Wædenswyl (Suisse)

Première fabrique spéciale de matériaux pour la trempe et la soudure.

PRODUCTION JOURNALIÈRE : 15.000 KILOS

TÉLÉPHONE

TÉLÉGRAMME

Brun, Wædenswyl

Fondée en 1886



Exportation

**Poudre à cémenter C** pour cémenter en paquet ou au four, avec une profondeur de trempe atteignant 8 mm.

**Poudre à tremper B** à feu ouvert jusqu'à une profondeur de 3 mm.

**Poudre à braser Brunin** remplaçant le borax et la brasure, soudant à une chaleur 3 fois moins forte qu'avec l'ancien procédé.

**Graisse et huile réfrigérantes** pour rafraîchir les paliers chauds et les préserver de la chaleur.

**Liquide à tremper** exempt d'acide.

**Graisse universelle à souder Brunol** exempte d'acide et d'oxyde, pour tout emploi, installations, fabrications, etc.

**Poudre à souder** le fer et l'acier, ainsi que pour la soudure autogène, la meilleure existant à ce jour.

**Huile à perforer** soluble dans l'eau.

Prix-courant et visite du voyageur gratis.

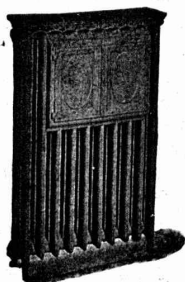
# VENTILATEURS SULZER

pour  
vapeurs et gaz chauds

SULZER FRÈRES, SOCIÉTÉ ANONYME, WINTERTHUR (SUISSE)

## Fabrique de CHAUFFAGE CENTRAL et Poëlerie Moderne C. SAMBUC FILS, Ingén. Lausanne

Tél. 1677



Fabrique de colliers en fer forgé. Exportation

### CHAUFFAGES CENTRAUX

Cuisines complètes, pour hôtels et pensions

Fours de tous systèmes. — Buanderie — Séchoirs

Petite chaudière Thermos pour appartements.

Brev. + 76402.

Premières installations de Chauffage central par circulation d'air forcé:  
Grands Magasins Innovation - Dépôt des Tramways, à Lausanne

Exposition internationale Milan 1906 : Diplôme d'Honneur et Médaille d'Or « Tehrmos »



**Soudure  
autogène**

**« MARQUE CARBA »**

**Appareils et  
Robinetterie**

Installations complètes - Chalumeaux à souder - Chalumeaux à découper  
Fers à souder - Brûleurs Bunsen  
Brûleurs pour usages techniques à gaz d'éclairage et à acétylène, avec air ou acide carbonique comprimés - Matériaux d'apport de soudure.



Mano-Détenteurs - Valves à cylindres  
Générateurs à acétylène - Masse épuratrice - Appareils à dégraisser les moteurs - Appareils à remplir les pneus d'air comprimé - Appareils d'inhalation à l'oxygène.

Prière de demander catalogue.

Prière de demander catalogue.

**LA CARBONIQUE SUISSE S. A. - BERNE**

**Offres d'exploitation de Brevets d'invention**

**E. IMER-SCHNEIDER** INGÉNIEUR CONSEIL **GENÈVE**

Les propriétaires des brevets suisses suivants désirent entrer en relations avec des fabricants suisses, en vue de la fabrication des articles brevetés et seraient disposés à céder des licences d'exploitation ou à vendre leurs brevets :

- N° 46995** du 1<sup>er</sup> avril 1909, **Vickers Sons & Maxim Limited**, pour : Mécanisme adducteur de cartouches de canon Maxim.  
**N° 49320** et **50410** du 16 août 1909, **Bellem et Brégéras**, pour : moteur à combustion fonctionnant avec des carburants peu volatils et comportant un régulateur d'alimentation pour ceux-ci.  
**N° 57148** du 7 juin 1914, **Société Anonyme électrométallurgique (Procédés Paul Girod)** pour : Four électrique avec dispositif d'alimentation par courants triphasés.  
**N° 48156** du 15 mars 1909, **Muller et Bonnet**, pour : Machine à calciner les manchons.  
**N° 71293** du 4 mai 1915, **Theodor Fischer**, pour : Installation de chauffage à vapeur.  
**N° 56638** du 6 avril 1914, **Electric Furnaces & Smelters Limited**, pour : Procédé pour la préparation de métaux rares difficilement fusibles, appartenant au groupe du tungstène du système périodique, en partant de leurs oxydes.  
**N° 47243** du 23 mars 1909, **E. Utard et A. Gimonet**, pour : Machine pour le séchage de récipients.  
**N° 69059** du 30 mars 1914, **Société Anonyme Le Carbone**, pour : Dispositif de connexion pour conducteurs électriques souples.  
**N° 64610** du 15 mai 1913, **A. Gottl & F. Loos**, pour : Changement de vitesse pour véhicules automobiles.  
**N° 75207** du 22 avril 1916, **J.-C. Lincoln**, pour : Procédé pour fixer aux extrémités en regard de deux rails un conducteur destiné à les relier électriquement et appareil pour sa mise en œuvre.

Prière d'adresser les offres ou propositions à **M. E. Imer-Schneider**, ingénieur-conseil, 8, Boul. James Fazy, à **Genève**, qui les transmettra à qui de droit.

**Jeune technicien-constructeur**

cherche pour le printemps place dans un bureau d'architecte ou d'ingénieur. — Offres à Robert Stoll, technicien, Kasemenstr., 41, Berne.

**A VENDRE**

1 grue élévatrice Michot américaine à Benzine.

1 grue élévatrice Michot à vapeur.

S'adresser pour renseignements à la Maison Jean Spinedi S. A., rue Calame, Genève. P-1999-X

**Chef d'atelier d'Horlogerie**

au courant fabrication grandes séries, outillage.

**Ouvriers horlogers**

sont demandés Compagnie Continentale des Compteurs, 93, Chaussée de Mons, Bruxelles.

**Ingénieur**

offre de représenter à commission, en France, affaire ou industrie intéressant la construction et les travaux publics. — Paul Sabin, 3, rue de Bellière, Paris.

**Chef laboratoire**

au courant étalonnage compteurs électricité.

**Techniciens**

au courant montage et études analogues sont demandés Compagnie Continentale des Compteurs, 93, Chaussée de Mons, Bruxelles.

**ÉLECTRICITÉ**

**Jules CAUDERAY**

Maison fondée en 1866

Rue d'Etraz, 28 - LAUSANNE

Téléphone 10.63

**BUREAU INTERNATIONAL DE  
BREVETS D'INVENTION  
GENÈVE SUISSE  
E. IMER-SCHNEIDER  
INGÉNIEUR-CONSEIL**

**SERVICE DE PLACEMENT**

de la  
**Société Suisse des Ingénieurs et des Architectes S. I. A.**  
Tiefenhöfe, 11 - Zurich

**Demandes de place :**

**N° 389 : Jeune Ingénieur, E. P. F.**, versé en statique et pratique béton armé.

**N° 431 : Jeune ingénieur-électricien, (E. P. F.)** ayant pratique d'atelier.

Prière de s'adresser au Secrétariat de la Société à Zurich, Tiefenhöfe 11 (Paradeplatz).

**TECHNICUM CANTONAL DE BIENNE**

**Mise au concours d'une place de professeur.**

La place de professeur des branches mécaniques et techniques et travaux de laboratoire est à repourvoir pour le semestre d'été 1919 au Technicum cantonal de Bienne. La Direction du Technicum donne tous renseignements sur le programme et le traitement.

S'inscrira jusqu'au 5 avril 1919 à la Direction de l'Intérieur du canton de Berne. Joindre aux offres les diplômes du Polytechnicum, ainsi que les certificats de l'activité pratique.

Berne 18 janvier 1919.

Direction de l'intérieur du canton de Berne :  
Dr TSCHUMY.

**Métaux antifrictions**

**Soudures d'étain**

**Métaux purs**

**Articles techniques**

**Vestit Metal S.A.**

Zurich.



Le propriétaire du brevet suisse N° 57540, Proccesso per la fabbricazione della calciocianamide, désire entrer en relations avec fabricants suisses en vue de la vente ou de la cession de licences de son brevet.

Faire offres à **Mathey-Doret & C°**, Berne.

Livrables de suite :

**3 marmites à vapeur**

**« SENKING »**

de 200, 250 et 300 litres.

Occasion avantageuse pour :

Cantines de fabrique,  
Cuisines populaires et scolaires,  
Hôpitaux, etc.

Construction et qualité de 1<sup>er</sup> ordre.

Demandez offre détaillée et références à la

Société Anonyme Suisse  
**Bamberger, Leroi & C°, Zurich**



# LIBRAIRIE F. ROUGE & C<sup>ie</sup>

Rue Haldimand, 6 LAUSANNE 6, Rue Haldimand

**BARRAUD, A. — Tables pour le calcul et le tracé des courbes** (Circulaires et de raccordement). L'étude des projets et la construction des chemins de fer à voie normale et à voie étroite (100) en division centésimale, à l'usage des ingénieurs-topographes et conducteurs de travaux. Cartonné, Fr. 7.—

**BERTHE, R.-F. — Abaques pour le calcul instantané des poutres et dalles en béton armé soumises à la flexion.** Fr. 3.—

**VAN MUYDEN, A. — Abaque logarithmique pour le calcul des conduites d'eau sous pression.** 6<sup>e</sup> édition revue et corrigée. Fr. 1.50

**MAYOR, B. — Statique graphique des systèmes de l'espace.** In-8 avec atlas, Fr. 8.—

**FRICK, P. — Considérations sur l'établissement des projets de distribution d'eau potable dans les communes.** In-8, Fr. 14.40

**RAZOUS, P. — Théorie pratique du séchage industriel.** 2<sup>e</sup> édition. In-8, Fr. 15.—

## Isola

Brevet + N° 63132

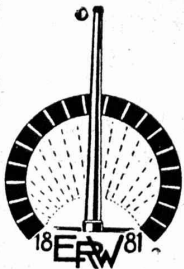
s'emploie avec grand succès pour le séchage de caves, de parois humides et comme matière d'isolement, pour toits en béton et bois, planchers, terrasses, balcons, citernes d'eau chaude, d'ammoniaque et acides, buanderies, mines, caves, etc. Absolument insensible aux acides.

Longue garantie.  
Livraison du matériel.  
Exécution de travaux d'isolement.

Demandez prospectus et références.

Schweiz. Isola-Gesellschaft  
Auf der Mauer, 11 ZURICH

Service économique et sécurité.



Vente de Matériaux réfractaires.

## Fours industriels

de tous genres.

Fournaies, Fours à recuire, à fondre, à incinération, à trempe. Générateurs. Murage des chaudières et Economiseurs. Avant-foyer pour brûler des sciures et écorces. Cheminées d'usines.

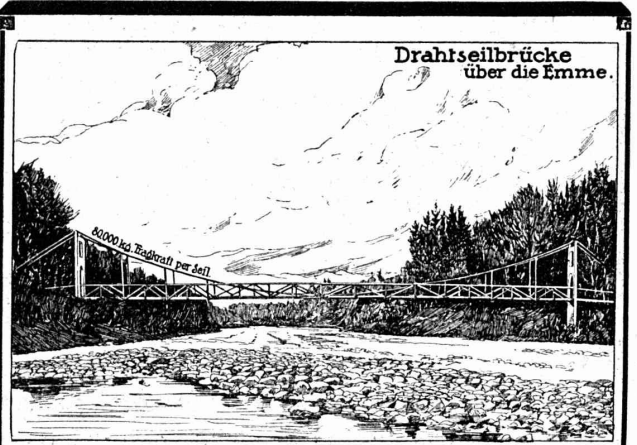
Reconstructions. Réparations.

Pour les projets, devis et exécution s'adresser à

**E. ROMEGLIALLI, Winterthur**  
RENNWEG. 12. Tél. 11.86.

Références.

Maison fondée en 1881



**E. FATZER, ROMANSHORN** (SUISSE)

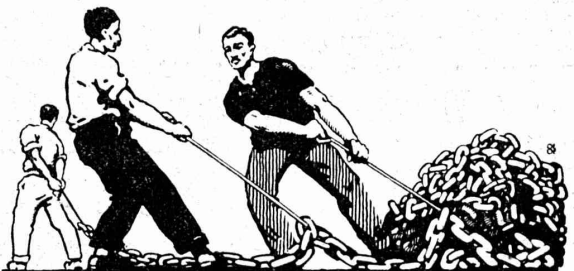
FABRIQUE DE CÂBLES MÉTALLIQUES  
POUR TOUS LES USAGES ET DE TOUTES DIMENSIONS

## SOCIETE SUISSE DE CONSTRUCTION de ROUTES S.A.

MACADAMS AEBERLI et PHILIPPIN, PRODUITS ASPHALTES  
LAUPENSTRASSE 8 BERNE TELEPHONE 5454, ET 5472

TRAVAUX D'ASPHALTE EN TOUT GENRES  
Etablissement de routes pavées  
CYLINDRAGE DE ROUTES  
CONSTRUCTION ET ENTRETIEN DE ROUTES  
AVEC ET SANS FOURNITURE DE MATERIAUX  
LOCATION DE ROULEAUX COMPRESSEUR DE 12 - 14 TO.

Succursale LAUSANNE TELEPHONE 2028  
Succursale ZURICH TEL. HOTTINGEN 4381  
CONCASSEURS AUTOMOBIL.  
DEMANDEZ OFFRES ET REERENCES  
EXPOSITION NATIONALE BERNE 1914 MEDAILLE D'ARGENT

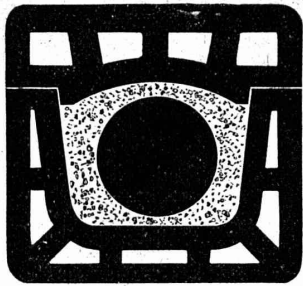


## UNION SOCIÉTÉ ANONYME À BIENNE

Première Fabrique Suisse de chaînes soudées par procédé électrique breveté  
USINE À MÂCHE.

Chaînes en tous genres pour l'industrie. Chaînes calibrées et éprouvées à double résistance pour grues, monte-charges, palans et toutes sortes d'appareils de levage. Chaînes pour élévateurs et transporteurs, Chaînes à lier pour chemins de fer, Chaînes de charge pour fonderies etc. Chaînes antidérapantes pour automobiles.

LES COMMANDES SONT REÇUES PAR  
TRÉFILIERIES RÉUNIES S. A., BIENNE  
S. A. DES FORGES ET USINES DE MOOS, LUCERNE  
H. HESS & C<sup>e</sup>, PILGERSTEG-RUTI, ZURICH



**CANIVEAUX**  
pour câbles



**A. G. der Ziegelfabriken Thayngen  
und Rickelhausen.**

Prospectus et échantillons  
sur demande.

**THAYNGEN**  
Ct. de Schaffhouse

## ARTICLES SANITAIRES en marbre-mosaïque armé :

*Eviers, Egouttoirs  
Fontaines murales, Lavoirs  
Baignoires*

*Lavabos individuels et collectifs.*

Exécution d'après dessin dans toutes les formes et dimensions.

**S. A. des Usines de Mosaïque en Marbre**  
BALDEGG

Bureau de vente avec magasin d'échantillons à Berne  
Hirschengraben N° 7

**Il vous faut** aujourd'hui  
pour être à jour, la  
**Soudure**  
**autogène**

Pour avoir tout  
écritez  
à



**USINES d'OXYGÈNE et d'HYDROGÈNE SA LUCERNE**

Plus ancienne maison de la branche  
ayant introduit les procédés  
autogènes dans la Suisse

Installations  
Appareils de tous systèmes  
Instruments Matériaux Gaz divers

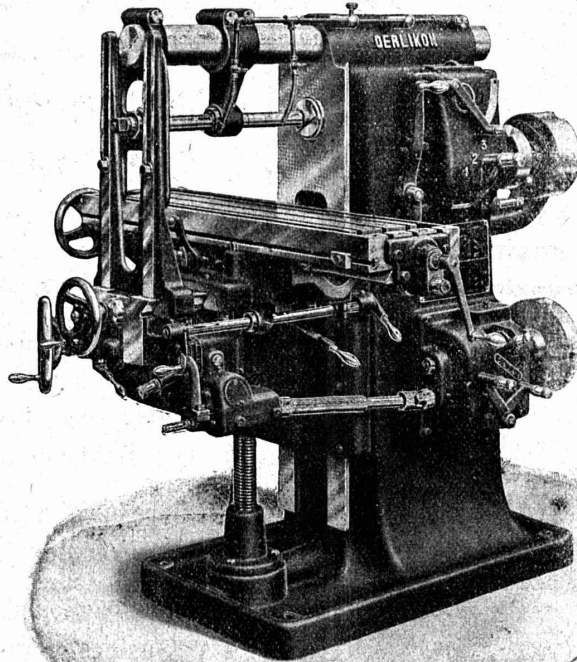
# Société Suisse de Machines-Outils Oerlikon

à OERLIKON, près Zurich.

## Machines-Outils

en tous genres  
pour l'usinage  
des métaux.

Exécution soignée.



### SPÉCIALITÉS :

Perceuses rapides  
et radiales

Aléseuses  
horizontales

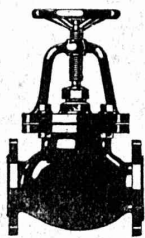
Tours de précision  
à grand débit

Machines à fraiser

etc.

Télégrammes: OUTIL OERLIKON

# FABRIQUE DE CHAUFFAGE CENTRAL S.A. BERNE



Vannes d'arrêt pour vapeur. — Vannes de réduction de pression. — Soupapes de sûreté. — Purgeurs à flotteur. — Appareils de condensation. — Vannes à glissière. — Vannes automatiques à fermeture rapide. — Vannes à double réglage. Vannes à papillon. — Soupapes de retenue. — Robinetterie en tous genres. — Niveaux d'eau. — Pompes à acides. — Etc.



## ARMATURES

Nous livrons promptement:

**Fonte** en laiton et en bronze  
**Métal**

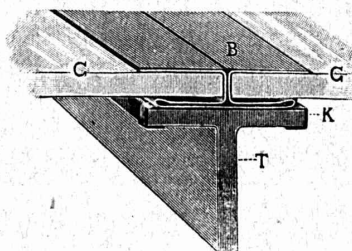
**Antifriction** pour coussinets

**Robinets** pour tous usages

**R. Nussbaum & C<sup>ie</sup> - Olten**

Fonderie et Robinetterie  
Fabrication de modèles.

### TOITURE DE VERRE sans mastic



à moyen de bandes de plomb. Est la plus solide, la plus commode, et la plus propre.

Elle s'emploie pour les sheds, lanterneaux et les serres.

Livré et monté: 180,000 m<sup>2</sup>.

Fabricant et détenteur du brevet:

**JACQUES SCHERRER, Zurich**

Bleicherweg, 26

Représentant pour la Suisse romande:

**J. ARBORE, Vitrierie, Neuchâtel**

**Emile Pfenninger & C<sup>ie</sup>**

Z U R I C H  
MAGASIN POLYTECHNIQUE

Papiers à calquer et à esquisse.

Papiers millimétrés.

Demandez s. v. p. prix et échantillons.

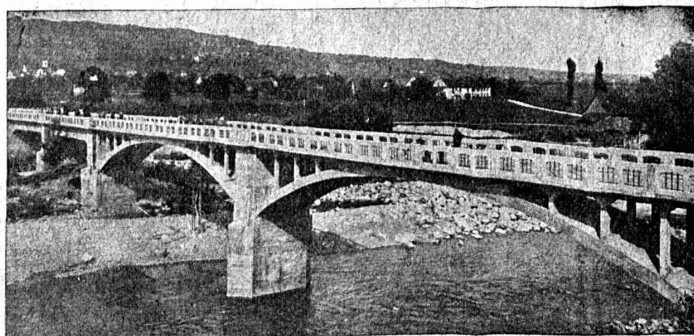
**Constructions Métalliques**

**C. Wolf & C<sup>ie</sup>, Nidau (Berne)**

**J. J. RUEGG :: ZURICH II**

Seestrasse, 30

Téléphone: Selnau 66.92.

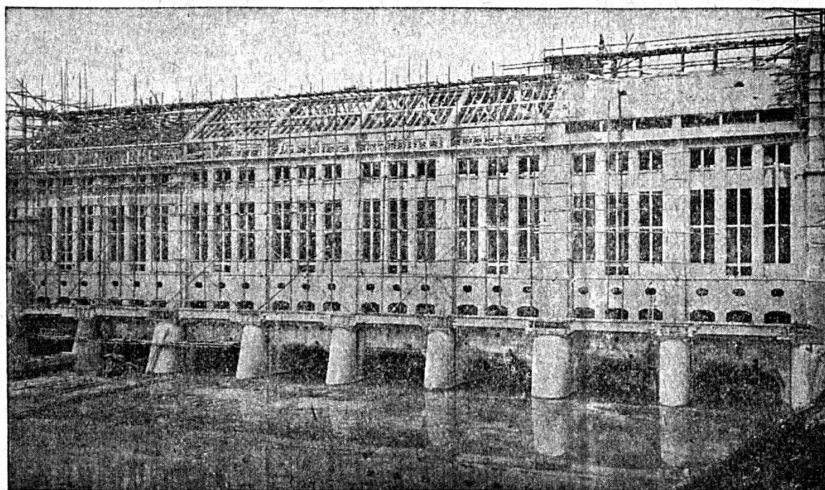


Entreprise des Travaux publics et Bâtiments.

Bureau d'ingénieur pour projets et exécution.

Construction de bâtiments industriels, usines, etc. Fondations hydrauliques, correction des fleuves.

# ED. ZUBLIN & C<sup>IE</sup> S.A.



Usines électriques Olten-Gösgen 1916-18.

**ZURICH  
BALE**

Béton armé

Ponts

Fondations

Constructions  
industrielles

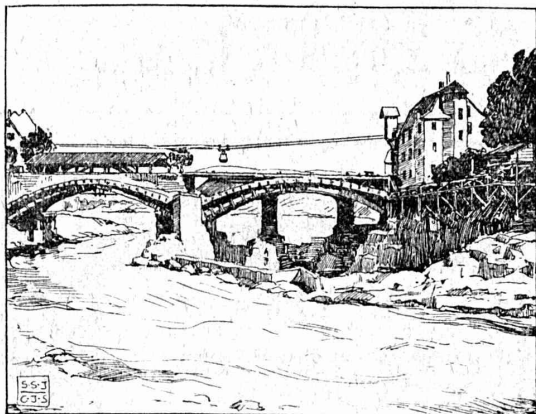
## CORDERIE INDUSTRIELLE SUISSE

ci-devant C. OECHSLIN ZUM MANDELBAUM

Maison fondée en 1839

**SCHAFFHOUSE**

Maison fondée en 1839



Câbles métalliques

Cordes en chanvre. :: Cordages en tous genres.

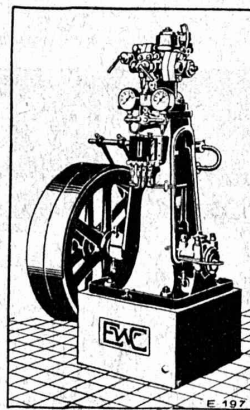
....

Genève 1896 MÉDAILLES D'OR Berne 1914

## ESCHER WYSS & C<sup>IE</sup> S.A.

Zurich  
Suisse

A174



58/19

Machines à glace et à froid

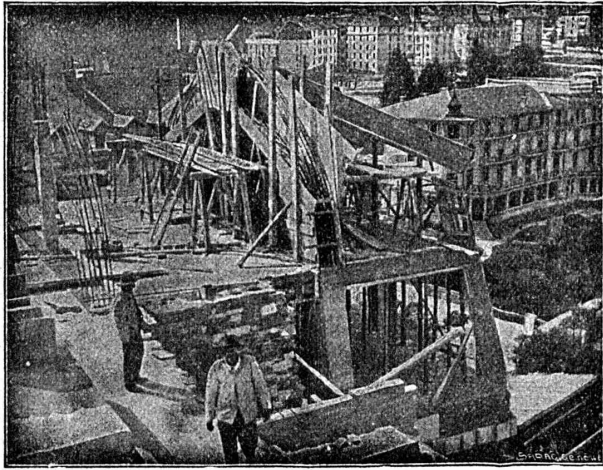
de toutes dimensions.

pour Boucheries et Abattoirs

Turbines hydrauliques

Chaudières à vapeur



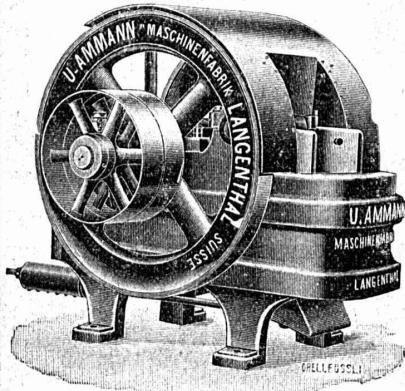


**A. PARIS & L. BERTHOD, INGÉNIEURS**  
**L. BERTHOD, SUCCESSEUR**

Rue de Bourg, 17 LAUSANNE Rue de Bourg, 17

**BÉTON ARMÉ F. Brazzola. Entreprises générales**

**U. AMMANN, Ateliers de Constructions**  
**LANGENTHAL (Suisse)**



Concasseur fixe.

Spécialité de  
**Concasseurs**  
**et Moulins**  
 les meilleurs  
 sur le marché actuel.

LOCATION

Installations  
 complètes  
 d'Usines à sable,  
 gravier, à chaux,  
 gypse et ciment.

MOTEURS

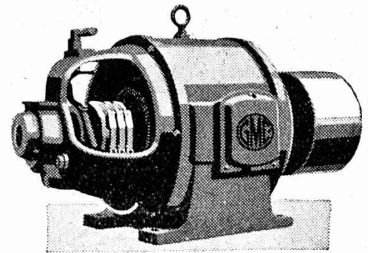
Foire Suisse d'Echantillons Bâle, 24 avril-8 mai 1919, Groupe XIV, Halle V, Sdand 1226

**G. Meidinger & C<sup>ie</sup> - Bâle**

Fabrique spéciale de Ventilateurs et Moteurs électriques

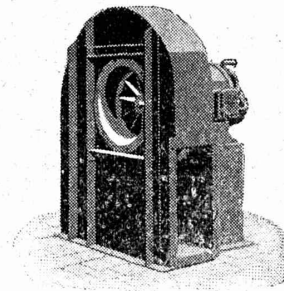
**Dynamos**  
 et **Moteurs**  
 électriques.

jusqu'à 300 HP.



**Ventilateurs à haute pression**

pour cubilots, feux de forge, fonderies.



**Ventilateurs**  
**centrifuges**

pour tous les besoins  
 de l'industrie.

**Ventilation - Séchage**  
 Dépoussiérage.  
 Installations frigorifiques  
 Transport de copeaux

Représentant : **L. E. GOLAY, ing.**  
 Rue Versonnex, 13 — GENÈVE — Téléphone 70 15

**Fonte pour canalisation**

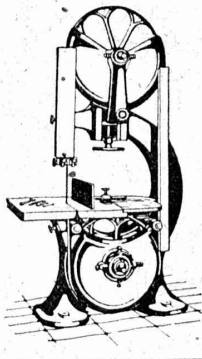
à haute pression

des Usines de Choindez

**TUYAUX FER ÉTIRÉ**

**Max Schmidt & C<sup>ie</sup>, Lausanne**

**MACHINES**  
 pour toutes Industries du bois



Ateliers de Constructions Mécaniques  
**A. MULLER & C<sup>ie</sup> BRUGG (SUISSE)**

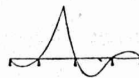
**L'ÉCOLE LÉMANIA**  
 LAUSANNE

prépare vite et très bien pour

**POLYTECHNICUM**

Ecole des Beaux-Arts, Paris  
 Ecole spéciale d'Architecture, Paris

**GRIOT** Tables pour poutres continues  
 texte en allemand



deuxième édition 1916, reliée, expédiée  
 contre remboursement franco de total  
 Fr. 12.— par l'auteur **Gustave GRIOT**,  
 ingénieur, Wytikonstr., 13, Zurich.

# A VENDRE

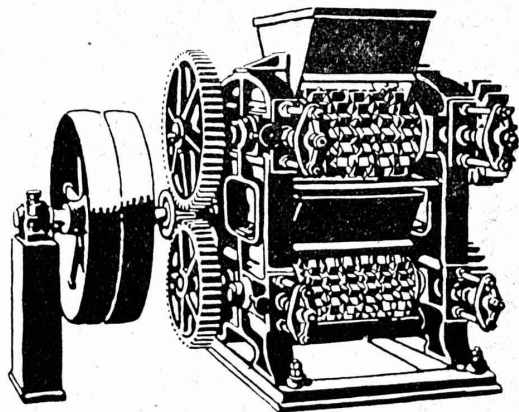
**Câbles  
métalliques**

1 câble	5 mm.	Construction	3 × 4 × 1 mm.	longueur	400 m.
1	» 11	»	»	»	117
1	» 11	»	»	»	350
1	» 12	»	»	»	4300
1	» 14	»	»	»	110
1	» 14	»	»	»	137
1	» 19	»	»	»	2300
1	» 22	»	»	»	94
2	» 30	»	»	»	450

**Câbles  
métalliques**

Tous ces câbles se trouvent en excellent état. Prix avantageux.

Pour tous renseignements, s'adresser à FRITZ MARTI S. A., Berne.



## Broyeurs - Concasseurs

Construction "Daverio"

pour anthracite, coke, briquettes, charbon, sel, craie, argile  
et autres matières semi-dures.

Installations complètes de broyage, concassage, criblage  
et transport.

PLANS et DEVIS SUR DEMANDE

**Daverio & C<sup>ie</sup> S.A.** Ateliers de Zurich  
Construction Zurich

## „Jurasite“

Produit Suisse  
pour mortier  
de couleur naturelle.

(Marque déposée No. 37047)

Ces deux produits Suisses sont très résistants, de couleurs solides et d'une application facile.

S'adresser pour les prospectus, les échantillons, les références et tous autres renseignements à la fabrique ci-bas,  
qui SEULE fabrique ces produits ou à ses Représentants.

**Fabrique de Chaux hydr. et de gypse Bärswil (Soleure) Usine de Terrazzo et de Jurasit**

REPRÉSENTANTS : Gyps-Union, S. A., Lausanne et Bex.

Gétaz, Romang & Ecoffey S. A., Lausanne et Vevey.

Paul Bura, Vauseyon, 19, Neuchâtel (pour le Canton de Neuchâtel)

## „Alpesite“

Produit Suisse  
pour crépis similipierres, pierres  
factices et bétons agglomérés.

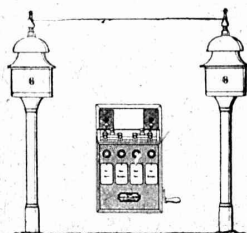
(Marque déposée No. 38616)

## Hasler, Société anonyme, Berne

Successeur de l'Atelier des Télégraphes de G. HASLER  
FONDÉ EN 1852

APPAREILS TELEGRAPHIQUES et TÉLÉPHONIQUES

Téléphones spéciaux pour installations à fort courant.



### Appareils électriques

de BLOC et de SIGNAUX

pour

Chemins de fer

## Décorations en Staff

de fabrication spéciale brevetée  
et meilleur équivalent des travaux poussés sur place  
sont achetés par architectes, entrepreneurs  
de préférence chez

**Ernest Haberer & C<sup>ie</sup> - Berne**

Téléphone 943

Commandes directes d'après catalogues et travaux d'après plans spé-  
ciaux sont promptement exécutés.

Projets avec nos motifs de catalogues pour plafonds, murs, etc., en tous  
genres et grandeurs, d'après plans donnés, sont fournis gratuitement

Conditions avantageuses.

Catalogues à disposition.

# S. A. Alb. BUSS & C<sup>ie</sup>

BALE

## Constructions en fer

Ponts - Bâtiments et fenêtres - Barrages, etc.

## Réservoirs et Appareils

Gazomètres - Wagons-citernes complets.  
Récipients de refoulement et de vide  
Chaudières et bassins de réfrigération. - Agitateurs, etc.

## Soudure d'aluminium - Forge de cuivre

Spécialité: Alambics à vapeur complets.

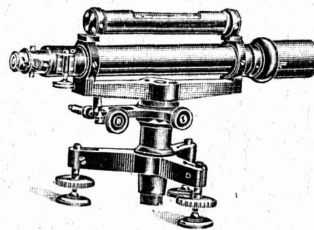
## FOURS

Fours à tremper, à recuire, à adoucir et à cémenter,  
fours de forge et autres.

Trempe en régie.

## Niveaux, Téodolites

Instruments d'arpentage, mires, jalons



Catalogue  
sur  
demande.

Charles EBNER, Schaffhouse  
Rhein-Quai, 12.

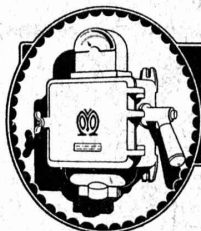


Plafonds, cloisons, voûtes corniches et revêtements de façades de bois ou en panneaux, piliers, poutres, etc. en

Treillage en terre cuite sont exempts de fissures, incombustibles et inaltérables par les influences atmosphériques

— Références de 1er ordre. —  
Prospectus E et échantillons sur demande.

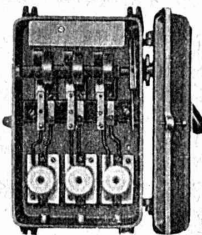
Fabrique suisse de Treillage en terre cuite S. A., Lotzwil (Berne)  
Médaille d'Or Berne 1914.



# MOVO S.A VEVEY

Fabrique d'Appareils électriques

Coffrets de manœuvre - Interrupteurs-commutateurs étoile-triangle - Disjoncteurs-automatiques  
Limiteurs de courant - Interrupteurs à pression  
Interrupteurs à flotteurs - Boîtes de branchement pour fusibles - Interrupteurs à levier  
Prises de courant - Lamelles en fil d'argent



# LA CÉRINDOLE

Emulsion blanche  
Effet incolore et inodore  
**rend le mortier  
rigoureusement étanche**  
Prospectus gratuits sur demande

BOSSHARD - SUTER, Kilchberg - Zurich - ci-devant G. BOSSHARD, ZURICH

## E. & H. Mäder, Berne

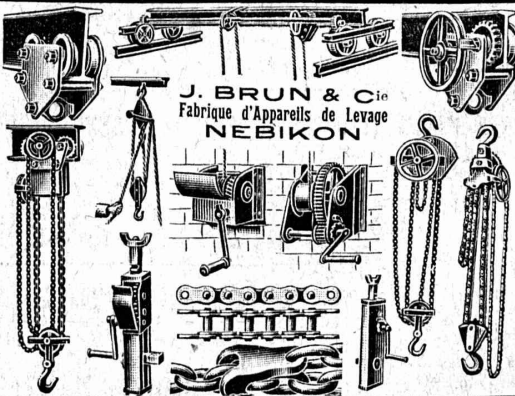
Maison pour Articles d'Electricité.

Magazinweg, 12

Moteurs électriques.  
Appareils et Machines.  
Horloges électriques.  
Téléphones et Sonneries.

Fabrication d'Appareils électriques de précision, etc.  
Réparations - Enroulement - Restaurations.

Etablissement d'installations pour la production de la force électrique.



J. BRUN & C<sup>ie</sup>  
Fabrique d'Appareils de Levage  
NEBIKON

# C. F. WEBER S.-A., MUTTENZ-BALE

Téléphone 12

Fabrique de cartons bitumés et de produits de goudron

Télégrammes :  
Nonnenmühle

Maison de 1er ordre pour la livraison de

Plaques isolantes asphaltées en toutes épaisseurs et en tous genres

Vernis d'asphalte (antiécaillote), Asphalte pour parquets, Mastic d'asphalte pour divers usages  
Carbolinéum.

## TRAVAUX D'ASPHALTAGE

POUR COUVERTURES DE TOITURES  
PLATES POUR BATIMENTS, FABRIQUES

Couvertures en ciment volcanique — Plaques isolatrices en asphalte

Chapes en asphalte sur voûte, tunnel, etc.  
Asphalte caoutchouté monolithe  
Planelles et pavés en asphalte comprimé  
Pavage de bois.

Travaux garantis

Etanchéité parfaite

Nombreuses références

**ROSSO & SCHNEEBELI, LAUSANNE  
ET VEVEY**

Demandez le prospectus

L'emploi des

### Préparations de Preolit

comme préservatif contre l'humidité, l'eau du fond ou celle en pression rend possible une

### Double-Isolation

de toute construction.

Fabrication suisse. Appréciée depuis un grand nombre d'années.

Case postale  
Gare

**W. THIELE, Zürich**

Téléphones :

Fond. 1896

Fabricant de produits chimiques pour la construction

Selnau 3766  
Selnau 3923

Premières références suisses

## Glaus, Leuzinger & Cie, Aarau

Successeurs de Gysi & Cie

### INSTRUMENTS TECHNIQUES

*SPÉCIALITÉS :*

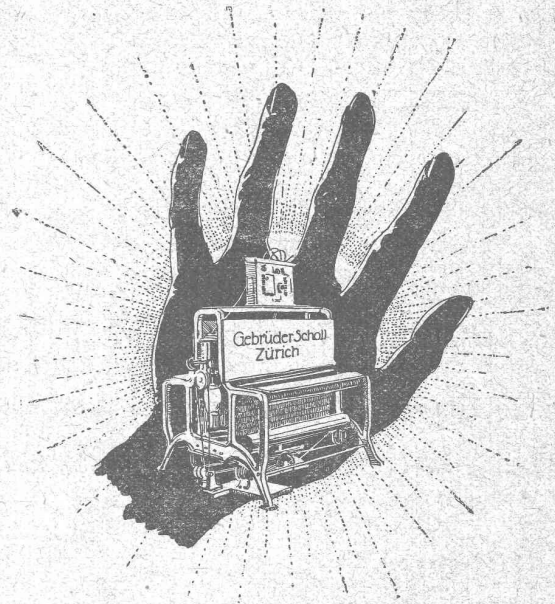
*Pieds à coulisse haute précision*

*Pieds à profondeur*

*Règles en rubans d'acier — Compas à ressort*

*Equerres de haute précision trempées*

*Trusquins*



APPAREILS ET MACHINES

A HÉLIOGRAPHIER

GEBRÜDER  
**SCHOLL**  
POSTSTRASSE 3 ZÜRICH

## Halles, Ponts, Echafaudages

Constructions en bois « Système Stäubli »

breveté dans tous les pays civilisés

**SUPPORTS PROFILÉS EN LAMELLES DE TOUTE FORME**  
SANS FER SANS COLLE

Meilleure utilisation du bois  
Facilement démontable

Poids minime  
Résistant aux intempéries

Projets et exécution par **WILLI STÄUBLI, Zurlindenstr., 115, Zurich**

# USINE-RABITZ-RÉFORME

Bützberg (Berne).

Nous livrons un treillis porte-mortier (**Rabitz-Réforme**) léger et adhérent pour tout genre de mortier, son emploi garantit un revêtement durable et sans fissure, la rouille ainsi que les taches sont exclues. Le Rabitz-Réforme est utilisé spécialement pour la confection de plafonds, parois, voûtes, piliers, pour le crépissage sur le bois (Riegel), etc., ainsi que pour tout autre enduit à l'extérieur ou à l'intérieur. Vu sa souplesse et sa légèreté sans pareille, le Rabitz-Réforme se prête à toute forme, son maniement est très commode et l'application est très facile et n'exige point d'autre préparatif. Le treillis bien tendu permet de faire une grande économie de matière (mortier), tout en augmentant la solidité de l'enduit ou du plafond, etc. Le travail est de beaucoup simplifié en comparaison avec d'autres produits de ce genre. Le Rabitz-Réforme n'est détérioré ni par le transport, ni par son maniement. Un seul essai convaincra toute personne du métier de ses nombreux avantages. Le treillis est fabriqué en rouleaux de 10 m. de long et 100 cm. de large, le rouleau complet pèse environ 17,5 kg.

Demandez offres et échantillons directement à l'Usine.

## L'INTÉGRANT

trouve avec avantage son emploi dans la quadrature de surfaces planes, la détermination de moments statiques, de moments d'inertie, centre de gravité, lignes élastiques, solution de problèmes cinématiques et cinéostatiques.

Ce nouvel instrument permet l'intégration graphique de n'importe quelle fonction. — Maximum d'erreur 1 0/10.

Brochure et renseignements gratis par la

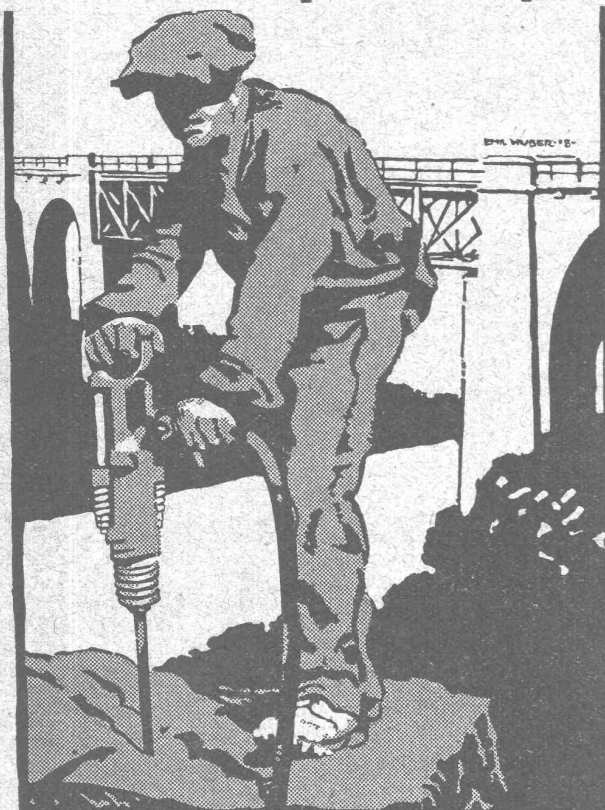
Société anonyme

Exploitation d'Inventions modernes

Zurich

O.F. 46215 Z.

## Installations pneumatiques



**H. FLOTTMANN & CIE.**  
**ZÜRICH 2 RENGGER-STRASSE 86**



## R.U.B.A.G

S. A. pour  
constructions mécaniques

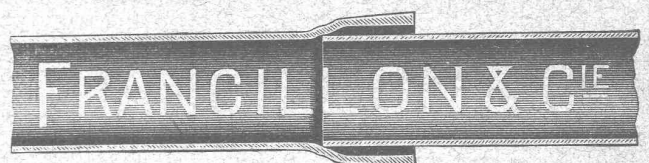
### ZURICH

Seidengasse, 16

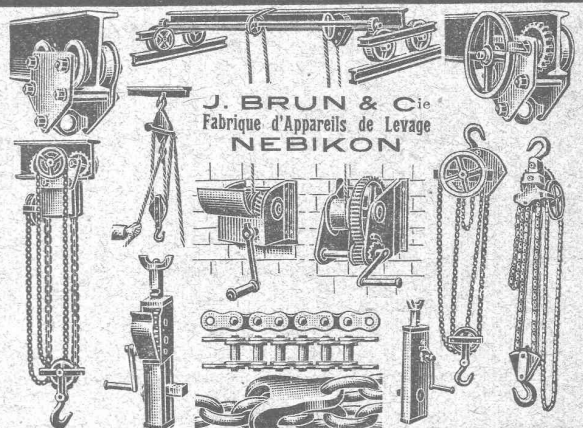
Ci-devant H. v. Arx & C°, Zurich,  
John B. Metzler, Zurich

Matériel roulant, machines  
d'entreprises  
et machines-outils

## TUYAUX FONTE DE CHOINDEZ



Lausanne.  
Tubes acier à emboîtement



J. BRUN & C<sup>ie</sup>  
Fabrique d'Appareils de Levage  
NEBIKON