

Objektyp: **Advertising**

Zeitschrift: **Bulletin technique de la Suisse romande**

Band (Jahr): **46 (1920)**

Heft 11

PDF erstellt am: **11.07.2024**

Nutzungsbedingungen

Die ETH-Bibliothek ist Anbieterin der digitalisierten Zeitschriften. Sie besitzt keine Urheberrechte an den Inhalten der Zeitschriften. Die Rechte liegen in der Regel bei den Herausgebern. Die auf der Plattform e-periodica veröffentlichten Dokumente stehen für nicht-kommerzielle Zwecke in Lehre und Forschung sowie für die private Nutzung frei zur Verfügung. Einzelne Dateien oder Ausdrucke aus diesem Angebot können zusammen mit diesen Nutzungsbedingungen und den korrekten Herkunftsbezeichnungen weitergegeben werden. Das Veröffentlichen von Bildern in Print- und Online-Publikationen ist nur mit vorheriger Genehmigung der Rechteinhaber erlaubt. Die systematische Speicherung von Teilen des elektronischen Angebots auf anderen Servern bedarf ebenfalls des schriftlichen Einverständnisses der Rechteinhaber.

Haftungsausschluss

Alle Angaben erfolgen ohne Gewähr für Vollständigkeit oder Richtigkeit. Es wird keine Haftung übernommen für Schäden durch die Verwendung von Informationen aus diesem Online-Angebot oder durch das Fehlen von Informationen. Dies gilt auch für Inhalte Dritter, die über dieses Angebot zugänglich sind.

BULLETIN TECHNIQUE DE LA SUISSE ROMANDE

Organe en langue française de la
SOCIÉTÉ SUISSE DES INGÉNIEURS ET DES ARCHITECTES

ABONNEMENTS :

Suisse : 1 an, 12 francs
Etranger : 14 francs

Pour sociétaires :

Suisse : 1 an, 10 francs
Etranger : 12 francs

Prix du numéro :
75 centimes.

Pour les abonnements,
s'adresser à la librairie
F. Rouge & C°, à Lausanne.

ainsi que de
l'Association des Anciens Elèves
de l'Ecole d'Ingénieurs de l'Université de Lausanne
et des Groupes Romands de la G. e. P.

COMITÉ DE RÉDACTION

Président : D^r P. PICCARD, ingénieur, à Genève.
Secrétaires : H. BAUDIN, architecte, et D^r EDM. EMMANUEL, ingénieur, à Genève.

MEMBRES :

Fribourg : MM. F. BROILLET, architecte ; J. LERMANN, ingénieur cantonal ; R. DE SCHALLER, architecte. — *Vaud* : MM. EPITAUX, architecte ; W. GRENIER, ingénieur, professeur honoraire de l'Université de Lausanne ; E. JOST, architecte ; CH. THEVENAZ, architecte. — *Genève* : MM. E. IMER-SCHNEIDER, ingénieur-conseil ; RENE NEESER, ingénieur ; CH. WEIBEL, architecte. — *Neuchâtel* : MM. ED. ELSKES, ingénieur, A. MÉAN, ingénieur cantonal, F. PRINCE, architecte.

RÉDACTEUR : D^r H. DEMIERRE, ingénieur.

ANNONCES :

40 centimes la ligne
Rabais pour annonces répétées

Tarif spécial pour
fractions de pages

S'adresser exclusivement
à l'Indicateur Vaudois
(Société Suisse d'Édition)
Jumelles, 4, Lausanne.

CONSEIL D'ADMINISTRATION DU BULLETIN TECHNIQUE :

E. IMER-SCHNEIDER, ingénieur-conseil, *président* ; J. CHAPPUIS, ingénieur. — A. DOMMER, ingénieur. — H. MEYER, architecte. — F. ROUGE, libraire.

ADMINISTRATION : LIBRAIRIE F. ROUGE & C°, 6, RUE HALDIMAND, LAUSANNE



Troesch & C°, Berne

Fabrique d'Appareils Sanitaires



A. NATURAL, LE COULTRE & C^{ie}. S. A.

ZURICH

BALE :: GENÈVE :: ST-GALL

SERVICES SPÉCIAUX D'EXPORTATION
à destination de
l'ESPAGNE et de l'ITALIE
pour produits métallurgiques et autres.

DEMANDEZ LA VISITE DE NOS REPRÉSENTANTS

Métaux antifriccion

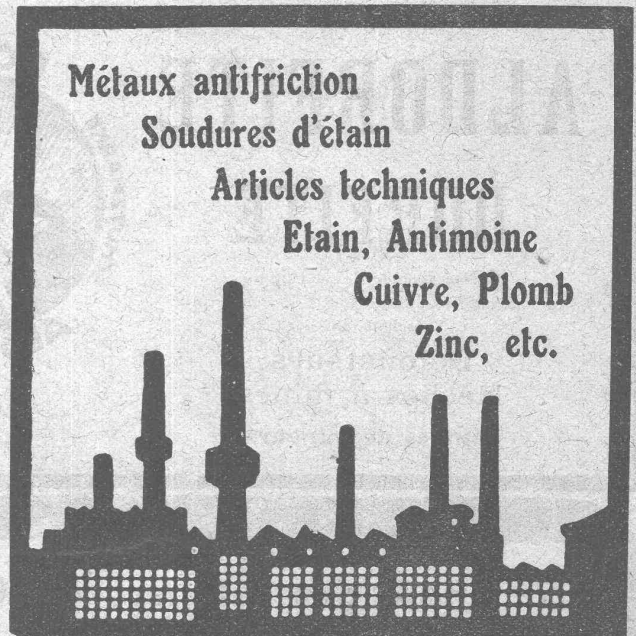
Soudures d'étain

Articles techniques

Etain, Antimoine

Cuivre, Plomb

Zinc, etc.



Vestit Métal S.A.

Fabrique à

Zurich

Béton armé translucide

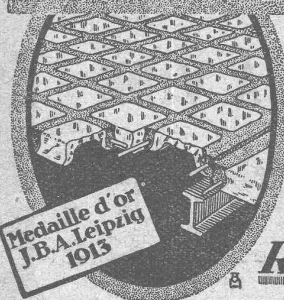
SYSTÈME KEPPLER BREVETÉ
Nouveau système de
plafonds translucides
en béton armé et dalles
de verre

Grande résistance à la surcharge. — Très grande
facilité d'entretien et de nettoyage. — Suppres-
sion de toute peinture ou enduit protecteur. —
le plus grand effet de lumière —

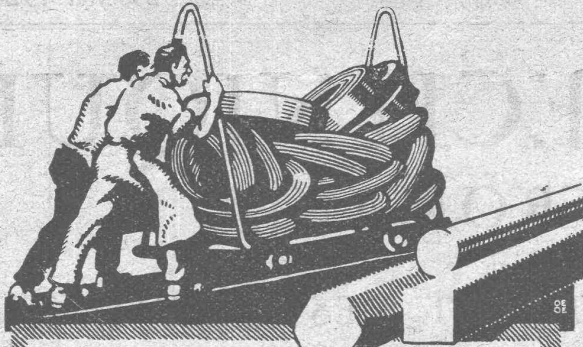
Représentant :

Rob. Looser, Zurich 4

Badenerstr. 41



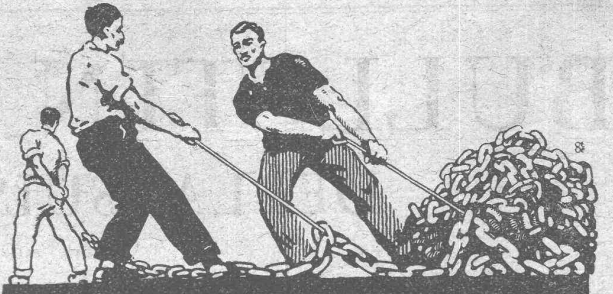
Medaille d'or
J.B.A. Leipzig
1913



TRÉFILIERIES RÉUNIES S.A. BIENNE

FERS & ACIERS
ÉTRÉS DE PRÉCISION, POLIS, RONDS, CARRÉS, HEXAGONES & AUTRES PROFILS
QUALITÉS SPÉCIALES POUR VIS & DÉCOLLETAGES
ARBRES DE TRANSMISSIONS
EN ACIER SPÉCIAL, COMPRIMÉS OU TOURNÉS
FERS & ACIERS LAMINÉS À FROID
JUSQU'À 300 mm DE LARGEUR
FEUILLARDS POUR EMBALLAGES

GRAND PRIX EXPOSITION NATIONALE SUISSE BERNE 1914

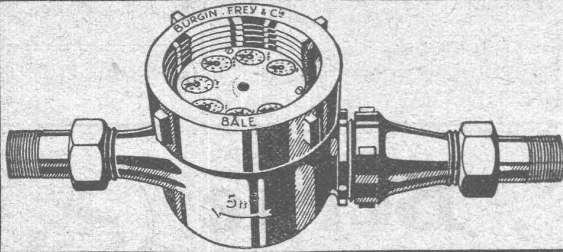


UNION SOCIÉTÉ ANONYME À BIENNE

Première Fabrique Suisse de Chaînes soudées
par procédé électrique breveté
USINE À MÂCHE.

Chaînes en tous genres pour l'Industrie.
Chaînes calibrées et éprouvées à double résistance pour
grues, monte-charges, palans et toutes sortes d'appareils
de levage. Chaînes pour élévateurs et transporteurs,
Chaînes à lier pour chemins de fer, Chaînes de charge
pour fonderies etc. Chaînes antidérapantes pour automobiles.

LES COMMANDES SONT REÇUES PAR
TRÉFILIERIES RÉUNIES S.A. BIENNE
S.A. DES FORGES ET USINES DE MOOS, LUCERNE
H. HESS & C^{ie}, PILGERSTEG-RÜTI (ZÜRICH)



ACQUAMÉTRO

Compteurs d'eau. — Compteurs combinés. —
Compteurs Woltmann. — Station d'essais et
d'étalonnage. — Réparations de tous systèmes.
Demandez prospectus.

BURGIN, FREY & C^{ie}, Fabrique suisse de compteurs d'eau, BALE

EXPLOSIFS
de sûreté

ALDORFITE

et
DORFITE

Sûreté absolue dans l'emploi.
La plus grande stabilité à toutes les températures.
Ne gèlent jamais.

Détonateurs
Mèches à mines
Lampes de mineurs.



Vente générale

Robert Aebi & C^{ie}

Maison fondée en 1880

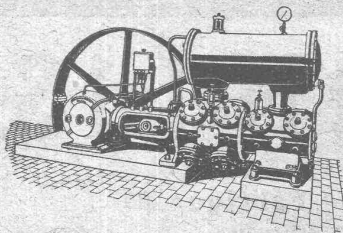
ZURICH

Outils — Machines
et Matériel roulant

pour la construction de
Chemins de fer, Ponts et Chaussées,
de Bâtiments et tous travaux publics.

Vente et Location

Sté anon. des Ateliers de Construction Burckhardt, Bâle



COMPRESSEURS, POMPES A VIDE

Machines et Appareils pour l'Industrie chimique

Machines-outils pour travailler les métaux en feuilles, syst. „Jaecklin“

CONSTRUCTIONS en FER

Ponts, Charpentes, Mâts, Réservoirs; Grues, Tôlerie, etc.

Wartmann, Vallette & C^{ie}, Genève

Même maison à
BROUGG (Argovie)



LANDIS & GYR SA ZOUG

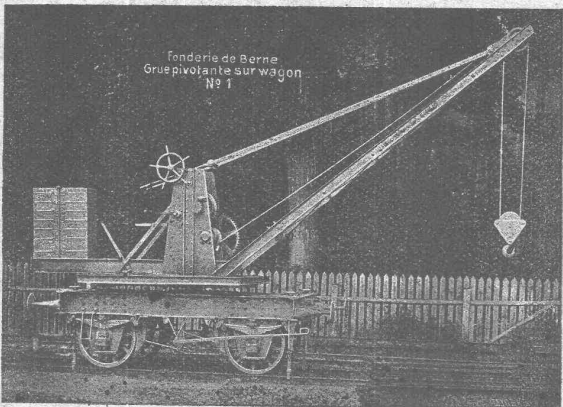
Compteurs d'électricité

Wattmètres Système Ferraris Interrupteurs horaires

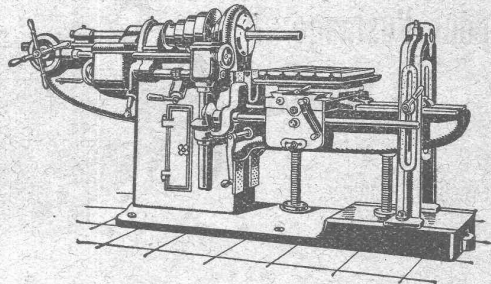
Société des USINES de LOUIS de ROLL

Succursale: FONDERIE DE BERNE, à Berne.

Lettres et Télégrammes: Fonderie de Berne, à Berne. Téléphone: 10.88



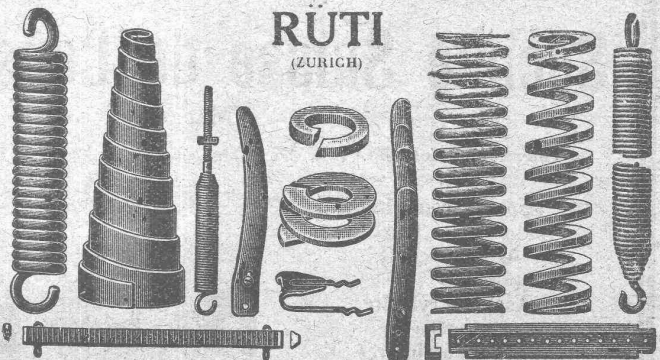
Machine horizontale à aléser et à fraiser



Ateliers de construction Hinwil S.A.
15, Stampfenbachstrasse ZURICH Téléph. Hottingen 6433

BAUMANN FRÈRES

Ateliers pour la construction de
Ressorts en tous genres



RESSORTS EN FIL D'ACIER DE 0,2-50 mm. D'ÉPAISSEUR
en fil de laiton, nickel et bronze

pour toutes machines et appareils
RESSORTS EN TOLE D'ACIER TREMPÉ BLEUI
RONDELLES A RESSORT

Articles techniques pour l'industrie textile
Calculs pour la capacité de charge à disposition
de nos clients

Appareils de levage: Ponts roulants, grues pivotantes, grues de chargement, etc., pour commande à bras et commande électrique.

Machines pour tourbières: Malaxeurs et transporteurs.

Matériel de chemins de fer: Ponts tournants et chariots transbordeurs, branchements et croisements pour voies normales et voies étroites, Barrières.

Chemins de fer de montagne: Funiculaires complets, avec freins spéciaux (systèmes brevetés), depuis 1898 90 exécutions.

Superstructures à crémaillère: Systèmes: Rigenbach, Abt, Strub, Peter, etc.

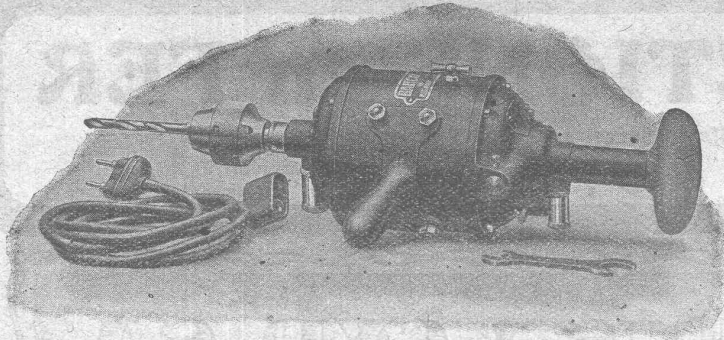
Barrages: Installations métalliques et mécaniques pour barrages et canaux, grilles, machines pour nettoyer les grilles, treuils, etc.

Renseignements sur des installations faites, références
Projets et Devis sont à disposition.

Isolations

de tout genre contre la perte de la chaleur

Karl Werner, Oerlikon



MOTEURS ÉLECTRIQUES

et

Appareils en tous genres

sont fournis, neufs ou d'occasion

par le dépôt

J.-H. GROB, Zurich 6

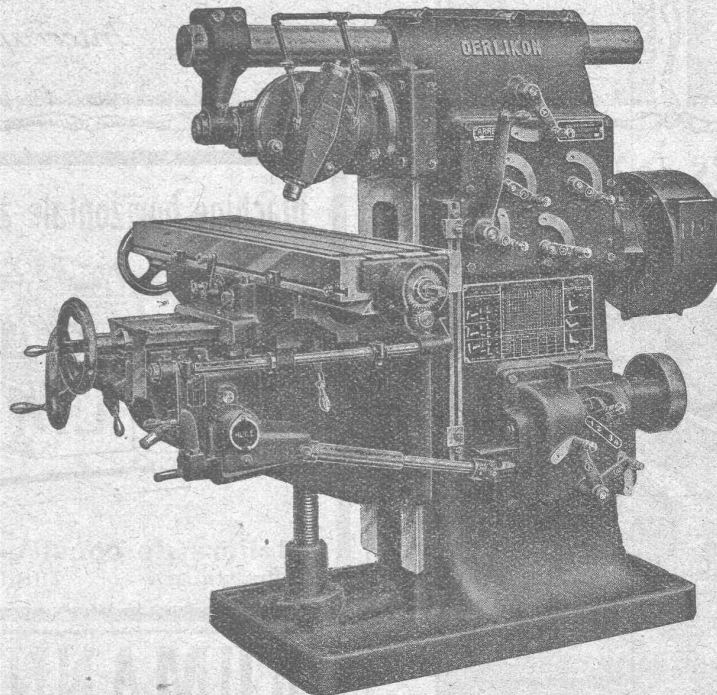
Société Suisse de Machines-Outils Oerlikon

à OERLIKON, près Zurich.

Machines-Outils

en tous genres
pour l'usinage
des métaux.

Exécution soignée.



SPÉCIALITÉS :

Perceuses rapides
et radiales

Aléseuses
horizontales

Tours de précision
à grand débit

Machines à fraiser

etc.

Télégrammes: OUTIL OERLIKON

Société Suisse de Construction de Routes S. A.

ZURICH

Téléphone : Hott, 43.81

(Macadams Aeberli et Philippin. Asphaltes)

Téléphone N° 54.54 BERNE A dr. télégr. : STUAG

LAUSANNE

Téléphone : N° 20.28

Asphalte comprimé
(naturel de Travers)
Asphalte coulé
(naturel de Travers)
Asphalte cylindré
(Bitusheet)
Pavages ordinaires
Pavages mosaïque
pour chaussées, trottoirs, cours,
passerelles, etc.
Pavages en bois
Toitures imperméables

Nombreuses références



Macadam-Aeberli : Berna Milk Co, à Thoune.

Tarmacadams :
Système Aeberli
et Système Philippin
Goudronnages superficiels
Cylindrage de routes
Fourniture et
Concassage de gravier
Transports de matériaux
Entreprise de travaux publics

Demandez offres et devis

MAISON SPÉCIALE POUR REVÊTEMENTS DE CHAUSSÉES, COURS, TROTTOIRS, ALLÉES DE JARDINS, ETC.

DURAMENT LE PLANCHER INALTÉRABLE

POUR
FABRIQUES, BATIMENTS PUBLICS ET PRIVÉS

Le plus économique, durable et hygiénique
Caloriques et incombustibles

Fque Suisse de Bois comprimé **G. WIRTH et Cie** Zurich 2 - Genève, Rue Baulte, 16

H. FLOTTMANN & C^{IE}, ZURICH

RENGGERSTR., 86 - TÉLÉPHONE SELNAU 1671 - ADRESSE TÉLÉGRAPHIQUE : FLOTTMANN, ZURICH

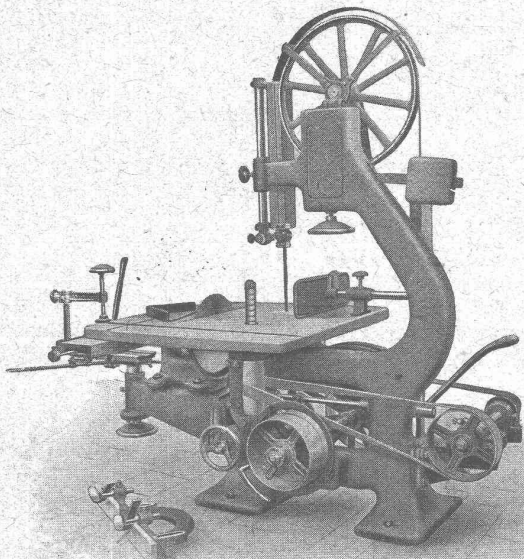
Nous fournissons comme nos spécialités :

Installations complètes à air comprimé

stationnaires, mobiles et transportables pour :

Constructions de tunnels, etc., carrières, marbreries, fabriques de produits en ciment, fonderies ateliers mécaniques, etc.

RAUSCHENBACH



Machines à bois p^r toutes industries

Fabrication suisse.

ATELIERS DE CONSTRUCTION RAUSCHENBACH S. A.
SCHAFFHOUSE

L'avenir est au

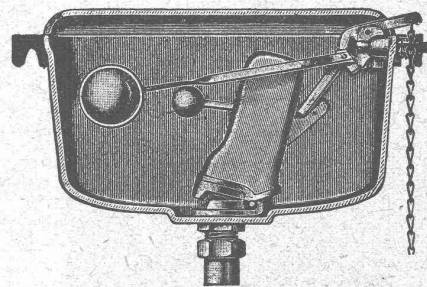
Réservoir de chasse

pour closets

« Wasserfrei »

P 1654 G]

B. R. P.



Brevets étrangers.

Hors service, toujours vide.

Se remplit, par simple tirage, en quelques secondes et se vide automatiquement. Ne coule plus ensuite. Plus de perte d'eau. Ne sue pas, ne goutte pas.

Gel impossible. — Plus de dommages.

Chasse de 80 cm. de haut avec n'importe quelle quantité d'eau. Economie énorme d'eau. Construction extrêmement simple. Dérangement impossible. Ligature en caoutchouc seulement à l'entrée. Fermeture de la cloche au plomb vers la soupape de fond.

Durée indéfinie. — Plus de réparation.

Réservoir en fonte peint et émaillé, armature en laiton et cuivre.

Concessionnaire général pour la Suisse :

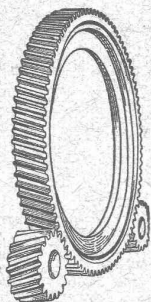
Jacques Köpp, Bureau technique, Saint-Gall
Téléphone 17.52 Compte de chèque postal IX.945

SOCIÉTÉ ANONYME DES ENGRENAGES MAAG

ADRESSE TÉLÉGR. : MAAGRÄDER

ZURICH

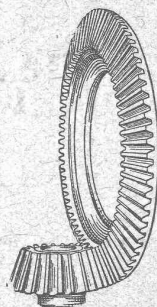
TÉLÉPHONE : SELNAU N° 633



Engrenages en acier trempés et rectifiés.

Réducteurs de vitesse.

Pompes Engrenages Maag.



Appuyer l'industrie nationale de la scie à métaux, c'est travailler à ses propres intérêts.

La Fabrique de Scies à Métaux Victor Probst à Herzogenbuchsee (Berne) fournit toute sorte de lames de scies à métaux, de 6" à 24", pour archet et machine, genres « Stubs » affûttables, pour rails et cables, circulaires, etc. et sur modèle ou dessin n'importe quelle spécialité dans un bref délai.

Revendeurs sont dûment protégés.
Toutes les scies sont garanties.

L. SCHULER

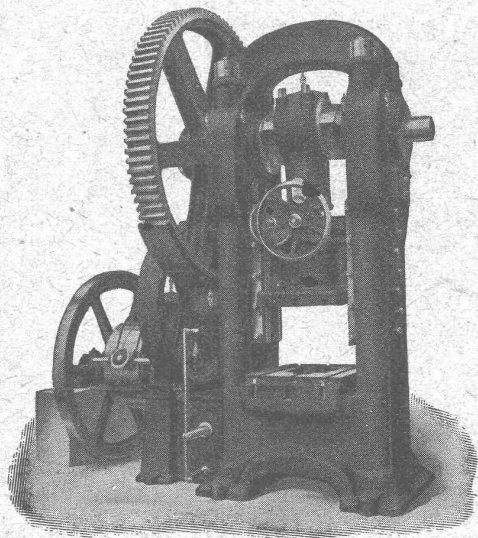
Fondée en 1839

Göppingen (Wurtemberg)

Plus de 1400 ouvriers.

La plus ancienne usine allemande ayant comme spécialité la construction de :

Presses à excentrique. Balanciers à friction. Machines à découper les encoches. Cisailles. Machines spéciales et Outils pour travailler la tôle et les métaux.



Représentant pour la Suisse romande :

RUBIN & WELTI, Ingénieurs, LAUSANNE

7, Boulevard de Grancy

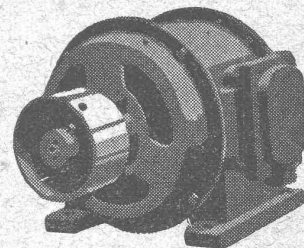
Téléph. 44-74

G. Meidinger & C^{ie} - Bâle

Fabrique spéciale de Ventilateurs et Moteurs électriques

Dynamos
et Moteurs
électriques.

jusqu'à 300 HP.

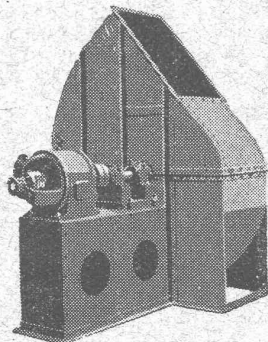


Ventilateurs à haute pression

pour cubilots, feux de forge, fonderies.

Ventilateurs
centrifuges

pour tous les besoins
de l'industrie.



Ventilation - Séchage
Dépoussiérage.
Installations frigorifiques
Transport de copeaux

Représentant : L. E. GOLAY, ing.
Rue Versonnex, 13 - GENÈVE - Téléphone 70 15

Jean Litzler & Fils, Bâle

ci-devant Litzler & Keller - Klybeckstr., 124 - Téléph. 775

Constructeurs de cheminées et de maçonnerie de chaudières et fours

Projets et exécution de

CHEMINÉES D'USINES

Murage des chaudières de tout système
Construction de fours p^r buts techniques
Réparations

Stock de matériaux réfractaires

PREMIÈRES RÉFÉRENCES
sur plus de 900 travaux exécutés.

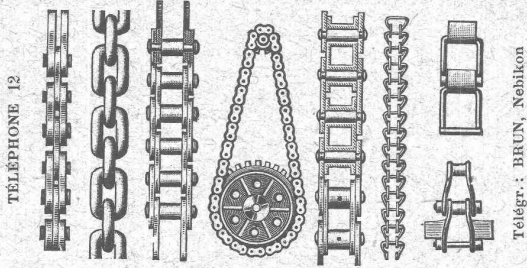
Meilleure exécution de tous les travaux par
des maçons spécialistes et experts.



Cheminées
en béton armé
d'après brevet
79138 + 79138
Système de construction
avantageux.

J. BRUN & C^{ie}, Nebikon

Fabrique de chaînes et appareils de levage



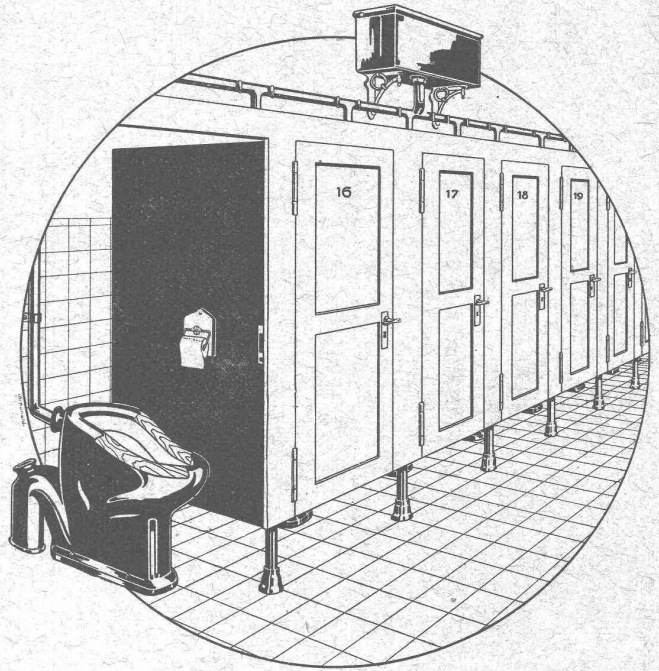
TELEPHONE 12

Télégr.: BRUN, Nebikon

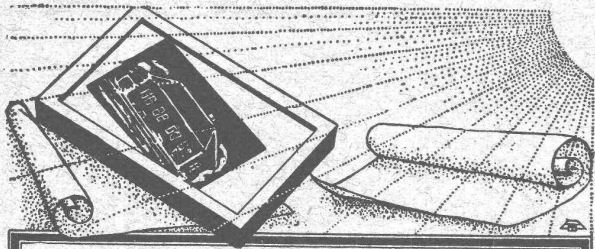
Grands stocks en chaînes pour toutes industries, ainsi qu'en palans, chariots roulants, crics, etc. Demandez nos offres, s. v. p.

Munzinger & C^o, Zurich

2 Appareils sanitaires en gros



Latrines en série pour usines, écoles, etc.



Société Suisse d'Héliographie S. A.

Maison fondée en 1898 Zurich Auf der Mauer, 4

Appareils d'héliographie pneumatiques neufs et usagés en bon état.

Fabrication de Papiers héliographiques

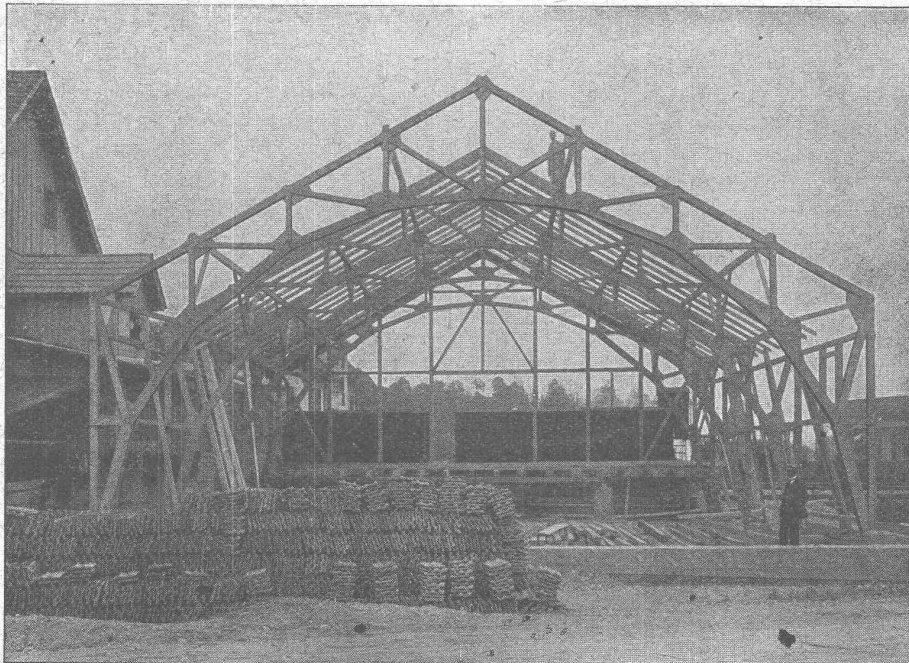
CONSTRUCTIONS MODERNES EN BOIS SYSTEME A MAILLES

breveté. Statiquement déterminé

Légereté!
Bon marché!
Montage rapide!

Galerie de liaison système à mailles pour entrepôt à Olten.

Offres et devis gratuits.



Exécution irréprochable de tout genre de modèles

Plusieurs milliers de m² couverts en Suisse jusqu'à ce jour

Economie de bois 50 %

Références de premier ordre.

Détenteurs du brevet :

Kienast & Hammerer, Ingénieurs Zurich

Concessionnaire pour la Suisse romande :

P.-J. BLASER, Ing. civil E.P.Z., Fribourg (Suisse)

Télégr. : « Roemac »

102, rue de Zaehringen

Téléphone 3.15

Société Suisse des Explosifs

Usines à GAMSEN
près BRIGUE (Valais)

GAMSITE

EXPLOSIF DE SURETÉ

Dynamite à tous dosages
Mèches et Détonateurs.

Téléphone N° 15.

SOUDURES pour électriciens, mécaniciens, optique, cycles, autos, horlogerie.

PATE MÉTALLIQUE SOUDANTE "SOUDOL"

Pâte à souder sans acide **"FLUORID"**

Soudure en tuyaux à âme de colophane et Fluoride.

Tin Reduction Company S.A., Lausanne

HÉLIOGRAPHIE DUVAL

Reproduction de plans
Spécialité de tirage par Procédé à sec

Prix modérés.

1, Place Chauderon, LAUSANNE
Téléphone 3483

Pour tout enduit sur fer, notre

Peinture antirouille «FERRUBRON»

vous garantit une résistance absolue à l'intempérie
comme aux influences chimiques.

Naegely, Eschmann & Cie
Fabrique de Vernis et Couleurs
Oerlikon

SEULS FABRICANTS EN SUISSE

L'idéal de tous les échafaudages

(sans perches)

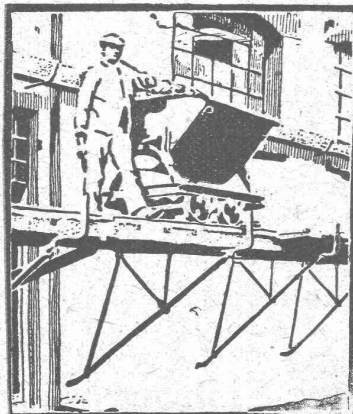
est l'

Echafaudage "BLITZ"

Grands avantages sur tous les systèmes concurrents pour constructions neuves, transformations et rénovations. — Vente et location de matériel et montage d'échafaudages pour tous les travaux en bâtiment par la

Société Suisse d'Echafaudage s.a., Zurich 7

86, Steinwiesstrasse - Téléph.: Hottingen 21.34 - Adresse télégr.: Blitzgrüst



(DEMANDEZ PROSPECTUS ET DEVIS)

ainsi que par les entrepreneurs en bâtiment suivants :

- Zurich : Fietz & Leuthold
- Zurich : Fr. Erismann
- Winterthur : M. Häring
- Andelfingen : E. Landolt-Frey
- Berne : G. Rieser
- Lucerne : E. Berger
- Bubikon : A. Oetiker
- Bâle : W. Marck
- Glaris : Rudolf Stüssy-Aebly
- GENÈVE : Ed. Cuénod S.A.
- Neuhäusen : Jos. Albrecht
- Hérisau : Joh. Müller
- St-Gall : Sigrist, Merz & Cie
- Olten : Otto Ehrensperger
- Rheinfelden : F. Schär
- Soleure : F. Valli

PRESSSPAN WEIDMANN



Feuilles en toutes épaisseurs, depuis 1/10 m Rouleaux et rubans continus de 1/10 à 1 m Presspan huilés et vernis. Presspan micacés. Pièces découpées, pièces isolantes diverses. Demandez offres et échantillons. **FABRIQUE DE CARTONS PRESSPAN ET DE MATIÈRES ISOLANTES POUR L'ELECTRICITE-CI-DEVANT H. WEIDMANN S.A.**

RAPPERSWIL



SUISSE



Ajouté au crépi extérieur il garantit contre les averses de pluie dans les situations et sous les climats les plus

exposés et maintient les locaux intérieurs absolument secs par l'étanchéité d'une durée garantie des murs extérieurs.

SIKA

Caves, Canaux, Réservoirs, Couloirs, Puits, Galeries, Tunnels, Turbines, Barrages, au moyen des

PRODUITS SIKA

sont maintenus absolument étanches même sous les plus fortes pressions d'eau, ainsi que les terrasses, ponts et parois salpêtriques.

Prospectus et certificats de premier ordre à disposition.

Fabricat. et vente chez :

Kasp. Winkler & Cie, Altstetten-Zurich

Tél.: Selnau 3963
Télégr.: SIKA

vis-à-vis de la Gare

Se trouve aussi aux adresses suivantes :

ZURICH: Association des Marchands suisses de matériaux; Sponagel & Cie. BERNE: Comptoir de matériaux de constructions (S. A.). BIENNE: Baumaterial (S. A.). GENÈVE: J. Chappuis.

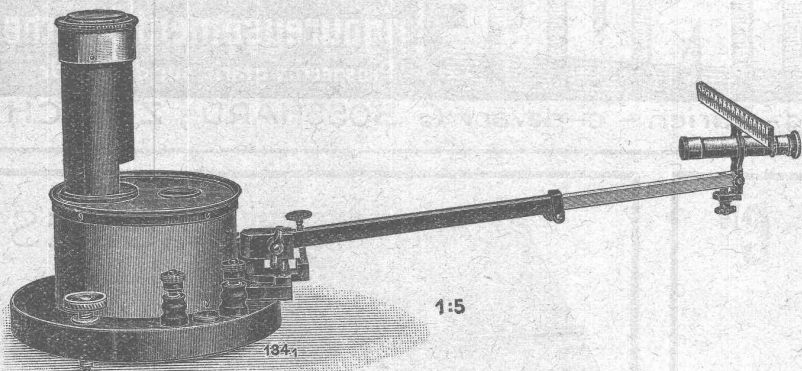
CAMILLE BAUER, BALE

Représentant général pour la Suisse de la Maison :

Hartmann & Braun

S. A.

Francfort s/M.



1:5

Instrumentes de mesure électriques, magnétiques et optiques pour laboratoires

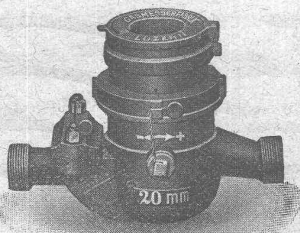
Demandez liste spéciale.

Dans l'emploi de

COMPTEURS D'EAU « PILATUS »

Construits d'après l'Ordonnance Fédérale
du 29 octobre 1918,

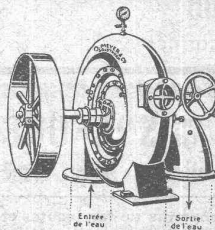
vous économisez la consommation de l'eau; en même temps,



vous épargnez les hauts frais de recherche de sources.

Veillez demander prix et prospectus détaillés de la

**FABRIQUE DE COMPTEURS A GAZ (ELSTER & Cie),
LUCERNE**



O. Meyer & Cie, Soleure

Atelier de Construction p^r Turbines

Turbines Pelton
Turbines Spirale
Turbines à haute pression pour
éclairage électrique
de 1 m. jusqu'à 220 m. de chute.

Installations de turbines exécutées ces derniers temps par notre Maison dans les MOULINS de MM. :

Berset, Autigny (Fribourg); Vallat, Beurnevésin; Schneider, Bätterkinden; Sallin, Villaz-Saint-Pierre; Gerber, Biglen; Betschen & Cie, Fribourg; Bussmann, Olten; Lanzrein, Oberdiessbach; Kohler, Herbigen; Schweizer, Liestal; Müller, Dompièrre; Messer, Fraubrunnen.

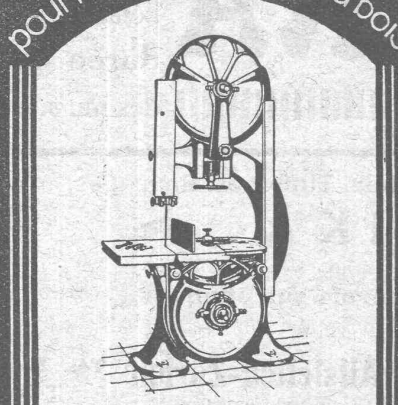
Dans les FABRIQUES suivantes :

Fabrique de tabacs Burrus, Boncourt; Fabrique de draps, Langendorf; Tannerie Gerber, à Langnau; Girard Frères, horlogerie, Granches; Juillard & Cie, à Cortébert; Schwarz, tisseranderie, Soleure; Adam, vinaigrerie, Soleure; Fritschy, horlogerie, Malleray; Bertschinger & Cie, Lenzbourg; Walliser & Cie, horlogerie, Cormoret.

Dans les SCIERIES de MM. :

Bohrer, Laufen; Henzi, Attisholz; Steulet, Moutier (Jura); Burkhard, Matzendorf; Strahm, Lamboing; Rossel, Lamboing; Glur, Cortébert; Lehmann, Eggwil; Gurtner, Burgistein; Graf, Ober-Kulm.

MACHINES
pour toutes Industries du bois



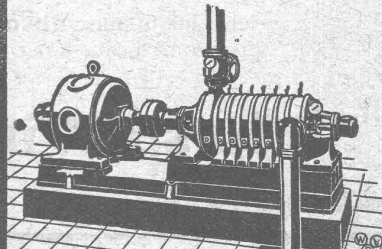
Ateliers de Constructions Mécaniques
A. MULLER & C^{ie} BRUGG (SUISSE)

E. HÄNY & C^{ie}
MEILEN (SUISSE)

GRAND PRIX
Exposition Nationale Suisse à Berne 1914

POMPES
pour tous buts industriels.

Liste 700.

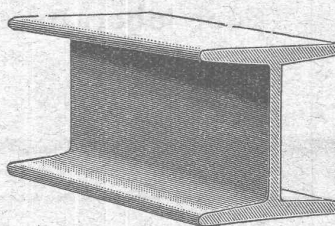


LA CÉRINDOLE

Emulsion blanche
Effet incolore et inodore
rend le mortier rigoureusement étanche
Prospectus gratis sur demande

BOSSHARD - SUTER, Kilchberg - Zurich - ci-devant G. BOSSHARD, ZURICH

MAX SCHMIDT & C^{ie}
LAUSANNE



Fers
I B

profils
spéciaux

de Differdingen

Larges plats, U, zorès, cornières.

**TABLES
A
DESSIN**

Prospectus sur demande

Meilleures constructions

Charles Ebner
Schaffhouse



H. & E. SALZMANN, SOLEURE
Niklaus-Konradstrasse, N° 159

Bureau d'Ingénieur pour Travaux publics et Béton armé

Projets et direction des constructions pour chemins de fer, routes et ponts; fondations, constructions pour forces hydrauliques, installations d'eau et canalisations; tous travaux en béton armé.

TÉLÉPHONE N° 784

Honegger, Golay & C^{ie}
Corcelles-Neuchâtel

Calibres prismatiques d'atelier, combinables


CALIBRES { étalons à tolérance de filetage

Fournisseurs du Bureau fédéral de Poids et Mesures, à Berne



MÉTAL DÉPLOYÉ

LAUSANNE



LAUSANNE

FRANCILLON & C^{ie}

INDICATEUR VAUDOIS

Livre d'adresses de Lausanne et du Canton de Vaud. — Dans toutes librairies

— PARAIT CHAQUE ANNÉE EN JANVIER —

F. GAUGER & C^o
ZURICH



VITRAGES
 SANS MASTIC

E. BECK

PERLES, PRÈS BIENNE

Télégrammes : PAPPBECK Téléphone 2008

Fabrique pour

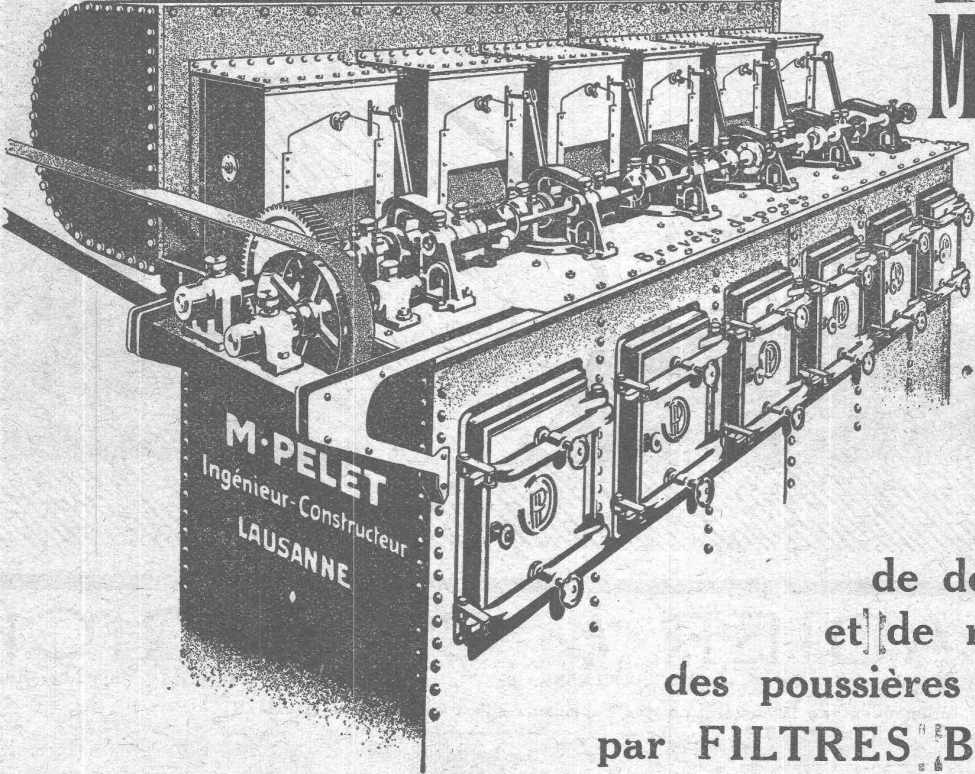
Plaques d'asphalte pour isolations en tous genres

Tapis d'isolation :: Plaques asphaltées en liège
 Papier pour couverture :: Carton bitumé cannelé :: Carbolineum
 et tous les produits d'asphalte et de goudron.

F. GAUGER & C^o
ZURICH



FERMETURES
 EN TÔLE D'ACIER
 ONDULÉE



M. PELET
 Ingénieur-Constructeur
LAUSANNE

Installations
 de dépoussiérage
 et de récupération
 des poussières industrielles
 par **FILTRES BREVETÉS**



RUBAG

S. A. pour
 constructions mécaniques

ZURICH
 Seidengasse, 16

Télégr.: « Rubag » Téléph.: Selnau 593

Matériel roulant, machines
 d'entreprises
 et machines-outils

U. AMMANN, Ateliers de Construction
 LANGENTHAL (Suisse)

Concasseurs à mâchoires
 en 20 types et grandeurs différents.

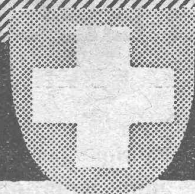
Trieurs
 Cribles



Elévateurs
 Transporteurs

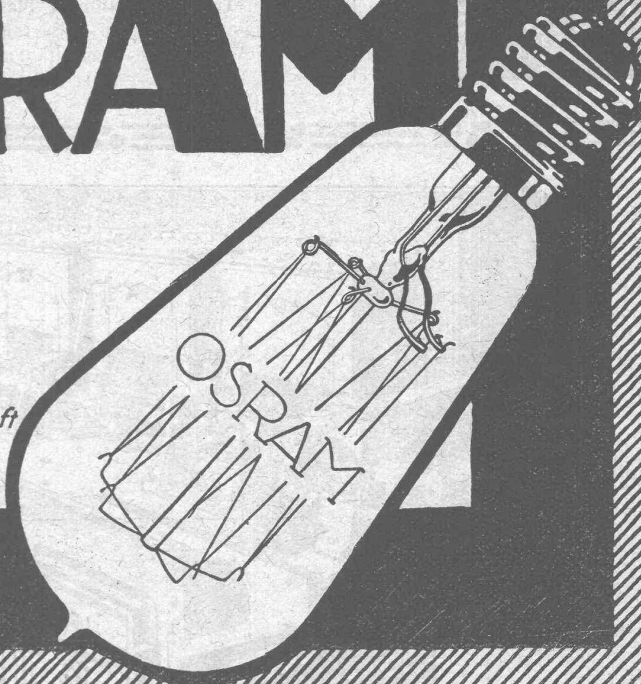
BROYEURS A CYLINDRES ET CENTRIFUGES

Installations complètes pour la préparation du ballast,
 gravier et sable artificiel.



OSRAM

*Schweizerische Auer-Gesellschaft
(Société Suisse Auer) Zürich
Fabrik Veltheim-Winterthur.*



MEYNADIER & C^{IE}, ZÜRICH

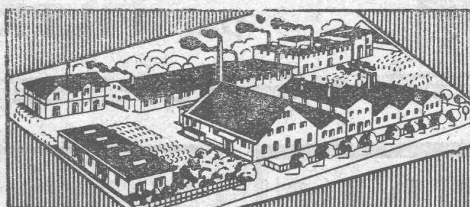
Téléphone : Hottingen N° 68.47

KLAUSSTRASSE, 35

Adresse télégr. : "Meynadier Zurich"

Indépendant de la Fédération des Fabricants suisses de cartons bitumés

Fabrique
à Altstetten-Zurich



Livraison
directe de :

Carton bitumé, Ciment ligneux, Matière collante d'asphalte
Carton-feutre, Roofing, Produits d'asphalte et de goudron

FABRIQUE DE CHAUFFAGE CENTRAL ET POËLERIE MODERNE

C. SAMBUC, Ingénieur, Lausanne, Saint-Roch, 3-5

Maison fondée en 1900

CHAUFFAGES CENTRAUX - VENTILATION

Installations complètes
pour Usines, Cuisines d'Hôtels, Pensions, etc.

Références de 1^{er} ordre

Fabrique mécanique de Colliers fer forgé - Exportation

