

Objektyp: **Advertising**

Zeitschrift: **Bulletin technique de la Suisse romande**

Band (Jahr): **46 (1920)**

Heft 12

PDF erstellt am: **06.08.2024**

### **Nutzungsbedingungen**

Die ETH-Bibliothek ist Anbieterin der digitalisierten Zeitschriften. Sie besitzt keine Urheberrechte an den Inhalten der Zeitschriften. Die Rechte liegen in der Regel bei den Herausgebern.

Die auf der Plattform e-periodica veröffentlichten Dokumente stehen für nicht-kommerzielle Zwecke in Lehre und Forschung sowie für die private Nutzung frei zur Verfügung. Einzelne Dateien oder Ausdrucke aus diesem Angebot können zusammen mit diesen Nutzungsbedingungen und den korrekten Herkunftsbezeichnungen weitergegeben werden.

Das Veröffentlichen von Bildern in Print- und Online-Publikationen ist nur mit vorheriger Genehmigung der Rechteinhaber erlaubt. Die systematische Speicherung von Teilen des elektronischen Angebots auf anderen Servern bedarf ebenfalls des schriftlichen Einverständnisses der Rechteinhaber.

### **Haftungsausschluss**

Alle Angaben erfolgen ohne Gewähr für Vollständigkeit oder Richtigkeit. Es wird keine Haftung übernommen für Schäden durch die Verwendung von Informationen aus diesem Online-Angebot oder durch das Fehlen von Informationen. Dies gilt auch für Inhalte Dritter, die über dieses Angebot zugänglich sind.

Ein Dienst der *ETH-Bibliothek*  
ETH Zürich, Rämistrasse 101, 8092 Zürich, Schweiz, [www.library.ethz.ch](http://www.library.ethz.ch)

<http://www.e-periodica.ch>

# BULLETIN TECHNIQUE

## DE LA SUISSE ROMANDE

Organe en langue française de la  
SOCIÉTÉ SUISSE DES INGÉNIEURS ET DES ARCHITECTES

ainsi que de

l'Association des Anciens Elèves  
de l'Ecole d'Ingénieurs de l'Université de Lausanne  
et des Groupes Romands de la G. e. P.

### COMITÉ DE RÉDACTION

Président : D<sup>r</sup> P. PICCARD, ingénieur, à Genève.  
Secrétaires : H. BAUDIN, architecte, et D<sup>r</sup> EDM. EMMANUEL, ingénieur, à Genève.

### MEMBRES :

*Fribourg* : MM. F. BROILLET, architecte ; J. LEHMANN, ingénieur cantonal ; R. DE SCHALLER, architecte. — *Vaud* : MM. EPITAUX, architecte ; W. GRENIER, ingénieur, professeur honoraire de l'Université de Lausanne ; E. JOST, architecte ; CH. THEVENAZ, architecte. — *Genève* : MM. E. IMER-SCHNEIDER, ingénieur-conseil ; RENÉ NEESER, ingénieur ; CH. WEIBEL, architecte. — *Neuchâtel* : MM. ED. ELSKES, ingénieur, A. MÉAN, ingénieur cantonal, F. PRINCE, architecte.

RÉDACTEUR : D<sup>r</sup> H. DEMIERRE, ingénieur.

### CONSEIL D'ADMINISTRATION DU BULLETIN TECHNIQUE :

E. IMER-SCHNEIDER, ingénieur-conseil, *président* ; J. CHAPPUIS, ingénieur. — A. DOMMER, ingénieur. — H. MEYER, architecte. — F. ROUGE, libraire.

ADMINISTRATION : LIBRAIRIE F. ROUGE & C<sup>o</sup>, 6, RUE HALDIMAND, LAUSANNE

### ABONNEMENTS :

Suisse : 1 an, 12 francs  
Etranger : 14 francs

Pour sociétaires :

Suisse : 1 an, 10 francs  
Etranger : 12 francs

Prix du numéro :  
75 centimes.

Pour les abonnements  
s'adresser à la librairie  
F. Rouge & C<sup>o</sup>, à Lausanne.

### ANNONCES :

40 centimes la ligne  
Rabais pour annonces répétées

Tarif spécial pour  
fractions de pages

S'adresser exclusivement  
à l'*Indicateur Vaudois*  
(Société Suisse d'Édition)  
Jumelles, 4, Lausanne.



## Troesch & C<sup>o</sup>, Berne

Fabrique d'Appareils Sanitaires



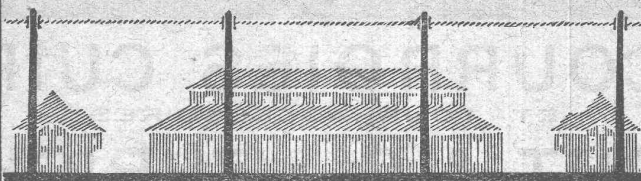
## SOCIÉTÉ DE TRAVAUX EN CIMENT ARMÉ

PROPRIÉTAIRES  
ARCHITECTES  
INGÉNIEURS

faites vos constructions  
sans changer vos plans  
en appliquant les

PROCÉDÉS  
« MIXEDSTONE »

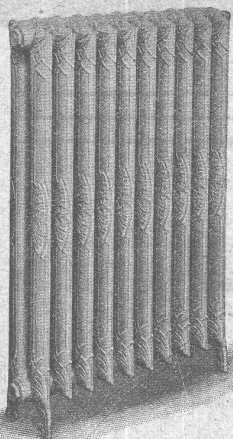
Av. Tissot, 2 bis **LAUSANNE** Téléphone 2771



**MIXEDSTONE**

AVANTAGES :

1. Suppression des coffrages.
2. Réduction de la main-d'œuvre.
3. Rapidité d'exécution.
4. Planchers insonores.
5. Isolation parfaite.



FABRIQUE LAUSANNOISÉ d'APPAREILS de CHAUFFAGE  
**G. Weber, constructeur, Lausanne**

Maison fondée en 1889

CHAUFFAGES CENTRAUX - Ventilation

Chauffages par pulsion d'air chaud.

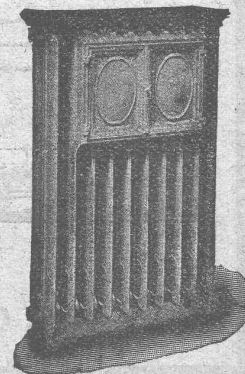
Spécialité soignée d'installation de

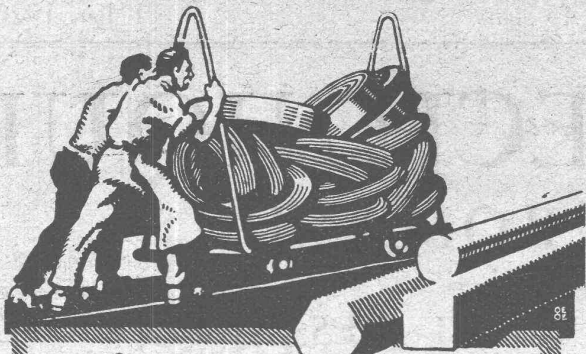
Cuisines complètes pour Hôtels, Pensions, etc.

Broches MARMITES A VAPEUR Grillades  
BUANDERIES COMPLÈTES, SIMPLES ET A VAPEUR

Références de tout premier ordre.

Exposition Nationale Suisse, Berne 1914, Groupe 20, MÉDAILLE D'OR





## TRÉFILERIES RÉUNIES S.A. BIENNE

FERS & ACIERS  
ÉTRÉS DE PRÉCISION, POLIS, RONDS, CARRÉS, HEXAGONES & AUTRES PROFILS  
QUALITÉS SPÉCIALES POUR VIS & DÉCOLLETAGES  
ARBRES DE TRANSMISSIONS  
EN ACIER SPÉCIAL, COMPRIMÉS, OU TOURNÉS  
FERS & ACIERS LAMINÉS À FROID  
JUSQU'À 300 mm DE LARGEUR  
FEUILLARDS POUR EMBALLAGES

GRAND PRIX EXPOSITION NATIONALE SUISSE BERNE 1914

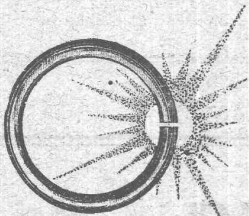


## UNION SOCIÉTÉ ANONYME À BIENNE

Première Fabrique Suisse de Chaînes soudées  
par procédé électrique breveté  
USINE À MÂCHE.

Chaînes en tous genres pour l'Industrie.  
Chaînes calibrées et éprouvées à double résistance pour  
grues, monte-charges, palans et toutes sortes d'appareils  
de levage. Chaînes pour élévateurs et transporteurs,  
Chaînes à lier pour chemins de fer, Chaînes de charge  
pour fonderies etc. Chaînes antidérapantes pour automobiles.

LES COMMANDES SONT REÇUES PAR  
TRÉFILERIES RÉUNIES S.A. BIENNE  
S.A. DES FORGES ET USINES DE MOOS, LUCERNE  
H. HESS & C<sup>IE</sup>, PILGERSTEG - RUTI (ZURICH)



## La SOUDURE ÉLECTRIQUE

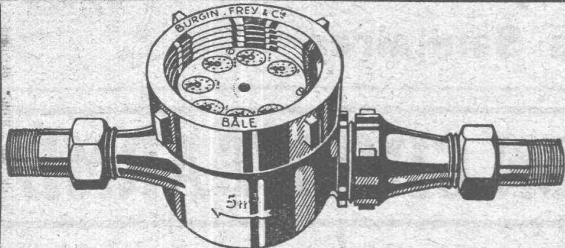
surpasse la soudure autogène et ordinaire, le rivetage et l'emboutissage. Production énorme à peu de frais.

Adressez-vous à la première fabrique vraiment suisse spécialisée dans la fabrication de machines à souder électriquement et possédant un atelier de soudure pour tout article sur commande

Visite de notre ingénieur sur demande.

**H.-A. SCHLATTER & Co, ZURICH 8**

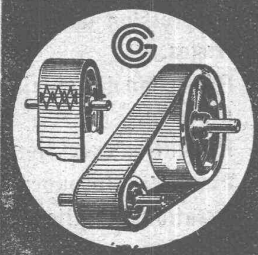
Délai de livraison rapide  
; Hautes garanties :



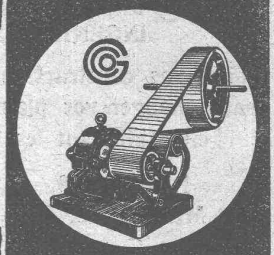
## ACQUAMÉTRO

Compteurs d'eau. — Compteurs combinés. —  
Compteurs Woltmann. — Station d'essais et  
d'étalonnage. — Réparations de tous systèmes.  
Demandez prospectus.

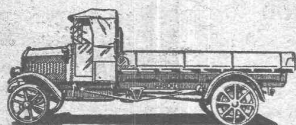
**BURGIN, FREY & Co**, Fabrique suisse de compteurs d'eau, **BALE**



## COURROIES CUIR ET TOUS ACCESSOIRES GUT & C<sup>IE</sup> - ZURICH



# ARBENZ



Camions automobiles

de 2-5 tonnes charge utile

Fabrique d'Automobiles **ARBENZ S.A.**, Albisrieden-Zurich

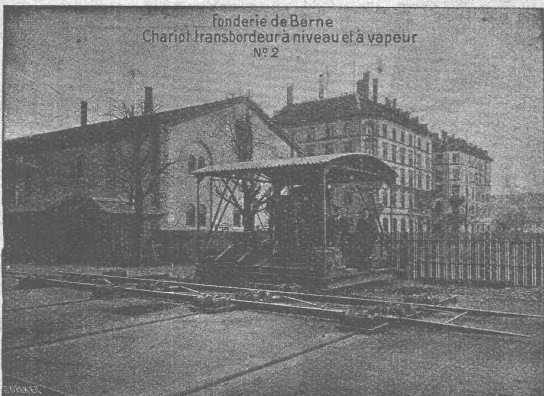
Entrepreneur pour sondages de toute espèce! **T. WERDER, ZURICH** Captation d'eau de fond et d'eau de source  
 TÉLÉPHONE SELNAU 61.93 DIENERSTRASSE, 7  
 Filtres et fontaines artésiennes pour particuliers et communes — Creusage de puits et de galeries  
 Références de la Suisse et de l'Etranger.

**S.A. des ATELIERS de SÉCHERON**  
 (Brevets Thury)  
**GENÈVE**  
 Ci-devant C<sup>o</sup> DE L'INDUSTRIE ÉLECTRIQUE ET MÉCANIQUE

MACHINES ÉLECTRIQUES EN TOUS GENRES  
 ET DE TOUTES PUISSANCES  
 COURANTS ALTERNATIFS ET CONTINU  
 ÉLECTROCHIMIE — TRACTION — RÉGULATEURS  
 TRANSPORTS DE FORCE ET DISTRIBUTION D'ÉNERGIE  
 SPÉCIALITÉS DE SURVOLTEURS-DÉVOLTEURS



**Société des USINES de LOUIS de ROLL**  
 Succursale: FONDERIE DE BERNE, à Berne.  
 Lettres et Télégrammes: Fonderie de Berne, à Berne. Téléphone: 10.66



**Appareils de levage:** Ponts roulants, grues pivotantes, grues de chargement, etc., pour commande à bras et commande électrique.

**Machines pour tourbières:** Malaxeurs et transporteurs.

**Matériel de chemins de fer:** Ponts tournants et chariots transbordeurs, branchements et croisements pour voies normales et voies étroites, Barrières.

**Chemins de fer de montagne:** Funiculaires complets, avec freins spéciaux (systèmes brevetés), depuis 1898 90 exécutions.

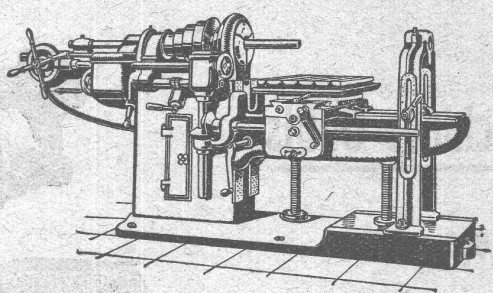
**Superstructures à crémaillère:** Systèmes: Riggenbach, Abt, Strub, Peter, etc.

**Barrages:** Installations métalliques et mécaniques pour barrages et canaux, grilles, machines pour nettoyer les grilles, treuils, etc.

Renseignements sur des installations faites, références Projets et Devis sont à disposition.

**Isolations**  
 de tout genre contre la perte de la chaleur  
**Karl Werner, Oerlikon**

**Machine horizontale à aléser et à fraiser**



**Ateliers de construction Hinwil S.A.**  
 15, Stampfenbachstrasse ZURICH Téléph. Hottingen 6433

**BAUMANN FRÈRES**  
 Ateliers pour la construction de Ressorts en tous genres

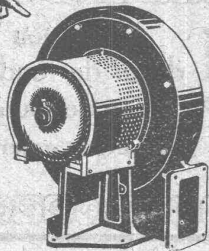
**RÜTI**  
 (ZURICH)



**RESSORTS EN FIL D'ACIER DE 0,2-50 mm. D'ÉPAISSEUR**  
 en fil de laiton, nickel et bronze pour toutes machines et appareils

**RESSORTS EN TOLE D'ACIER TREMPÉ BLEUI**  
**RONDELLES A RESSORT**

**Articles techniques pour l'industrie textile**  
 Calculs pour la capacité de charge à disposition de nos clients



Type S A V

# VENTILATION S.A. STAEFA

Anciennes Maisons F. Wunderli, Uster et Kundig, Zurich-Bâle

Transport pneumatique de copeaux et sciures

Dépoussiérage de machines d'horlogerie

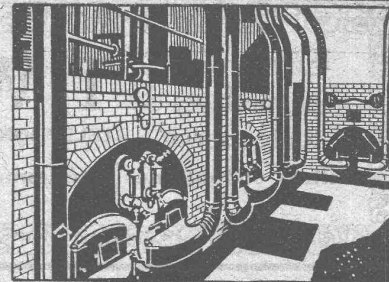
avec récupération des déchets de filtrage

Ventilateurs pour forges et tous usages industriels

Turbines à air à grands débits

Représentation pour la Suisse romande:

CH. ROLLI, INGÉNIEUR, MONTREUX



Installation de soufflerie sous grille « Fein » pour combustibles pauvres

# „ESKEMA” ZURICH, 6

Première Institution suisse pour le contrôle de machines électriques, moteurs et établissements industriels.

Tarif modéré.

Révisions et contrôles périodiques de machines et appareils électriques, ainsi que d'établissements industriels par abonnement dans la Suisse entière.

Avantages économiques considérables.

DEMANDEZ NOTRE PROSPECTUS DÉTAILLÉ.

Tarif modéré.

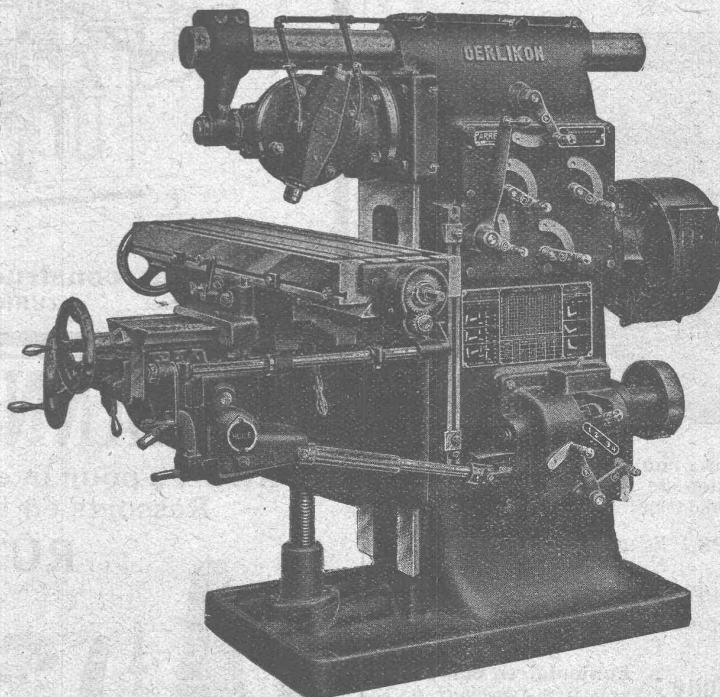
# Société Suisse de Machines-Outils Oerlikon

à OERLIKON, près Zurich.

## Machines-Outils

en tous genres  
pour l'usinage  
des métaux.

Exécution soignée.



### SPÉCIALITÉS :

Perceuses rapides  
et radiales

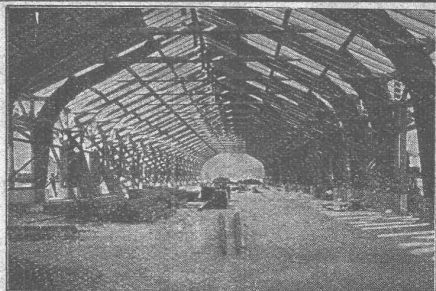
Aléseuses  
horizontales

Tours de précision  
à grand débit

Machines à fraiser

etc.

Télégrammes: OUTIL OERLIKON



## Nouvelles constructions « Système Hetzer »

Brevets pour tous les pays civilisés.

Systèmes de fermes courbées pour toits et autres constructions de support de tout genre  
Constructions statiques irréprochables, Exécution et montage rapides, Modicité de prix, simplicité, Durée.

Projets, offres, exécutions et visite d'ingénieur sur désir.

Superficie couverte jusqu'à ce jour: plus de 200,000 m<sup>2</sup>.

Détenteurs des brevets pour la Suisse:

Société Suisse pour Nouvelles Constructions en bois «Système Hetzer» S. A.

Téléphone: Hottingen 19.15

à Zurich

Kaspar Escher Haus

Concessionnaire pour la Suisse romande: Ed. Bugnion, entrepreneur, Lausanne.

# Cartouches-Fusibles « Diazed »

de nouveau livrables en matériel d'avant-guerre

250 volts



jusqu'à : 25 amp.

500 volts



200 amp.

750 volts



200 amp.



## SIEMENS-SCHUCKERTWERKE

Bureau

ZURICH

Löwenstrasse 35

SOCIÉTÉ ANONYME

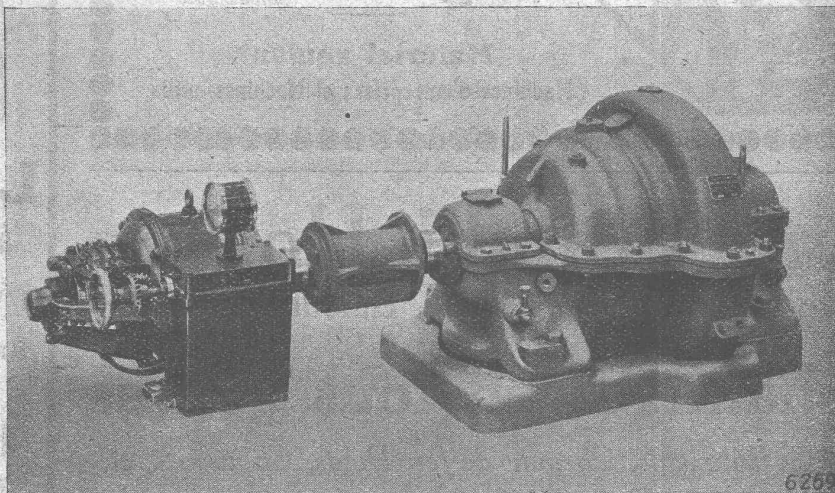
# BROWN, BOVERI & C<sup>ie</sup>, BADEN (Suisse)

Succursale à Münchenstein près Bâle

BUREAU TECHNIQUE pour la SUISSE ROMANDE :

Avenue de la Gare, 3, LAUSANNE -:- Téléphone 21 59

Turbo-  
Soufflantes  
à commande  
par  
Turbine à vapeur  
ou  
Moteur électrique



Pression  
constante  
Production  
sans à-coups  
Rendement élevé  
Encombrement  
réduit  
Fondations  
légères  
Surveillance  
facile et limitée

Soufflante à gaz pour 33,8 m<sup>3</sup>/min. Pression de refoulement 450 mm. colonne d'eau.  
Machine livrée aux Services Industriels de la Ville de Genève.

### TURBO-SOUFFLANTES

# Tapis en caoutchouc pour isolements

## Keyser & C<sup>ie</sup>, Zurich

### S. A. FABRIQUES DE MEUBLES HORGEN-GLARIS

FABRIQUES A HORGEN ET GLARIS

## HORGEN

FABRIQUES A HORGEN ET GLARIS

Maison suisse la plus importante pour la fabrication de chaises et tables de tous genres en bois scié ou bois courbé

SPÉCIALITÉ :

AMEUBLEMENT DE SALLES DE CONCERTS, THÉÂTRES, CINÉMATOGRAPHES, ETC.

**Société Suisse**  
**pour la Conservation des Bois S.A**  
**Zofingue**  
 Usine d'Injection et Scierie

**Spécialité :**

Traverses de chemins de fer, Traverses de ponts et Traverses d'embranchement, suivant les normes des C.F.F., chêne, hêtre, pin et mélèze. Bois de construction imprégnés. Pavés de bois. Imprégnations à l'huile de créosote.

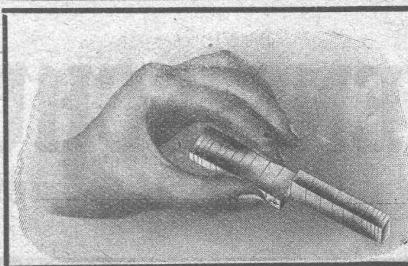
Téléphone 46

Adresse télégraph. : Teeroel-Zofingue

### Articles de Caoutchouc en tous genres

Caoutchouc Industriel

A. BRUNNER  
 Succ. de FRED. BRUNNER **BALE**



**Honegger, Golay & C<sup>ie</sup>**  
 Corcelles-Neuchâtel

Calibres prismatiques d'atelier combinables.

Calibres } étalons  
 à tolérance  
 de filetage

Fournisseurs du Bureau fédéral des Poids et Mesures, à Berne



# R·U·B·A·G

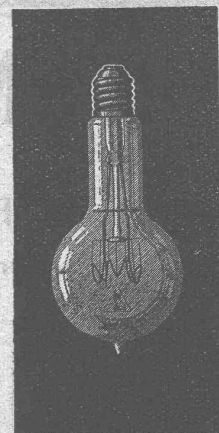
S. A. pour constructions mécaniques

**ZURICH, Seidengasse, 16**

Téleg. :  
 « Rubag »

Téléph. :  
 Selnau 593

**Matériel roulant,**  
 Machines d'entreprises et Machines-outils



## LAMPES

à filament étiré

1 Watt et 1/2 Watt

Fabrication exclusivement suisse

**LUMIÈRE S.A.**  
**ZOUG (Suisse)**

USINE à GOLDAU



## Henri Brändli, Horgen

Fabrique de carton bitumé, ciment ligneux.

### Asphaltages en tous genres

pour Travaux publics, Bâtiments, Chemins de fer, Ponts, Chaussées, etc.

Parquet sur asphalte. Carrelage de bois mis en asphalte.

Meilleures références.  
 Télégr. Henri Brändli.

Service soigné.  
 Téléphone : 38

# Société Suisse des Explosifs

Usines à GAMSEN  
près BRIGUE (Valais)

# GAMSITE

EXPLOSIF DE SURETÉ

Dynamite à tous dosages  
Mèches et Détonateurs.

Téléphone N° 15.

L'idéal de tous les  
échafaudages

(sans perches)

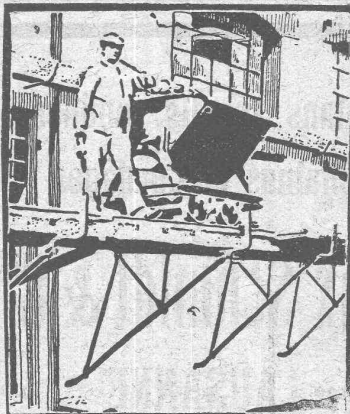
est l'

# Echafaudage "BLITZ"

Grands avantages sur tous les systèmes concurrents pour constructions neuves, transformations et rénovations. — Vente et location de matériel et montage d'échafaudages pour tous les travaux en bâtiment par la

**Société Suisse d'Echafaudage S.A., Zurich 7**

86, Steinwiesstrasse - Téléph.: Hottingen 21.34 - Adresse télégr.: Blitzgrüst



(DEMANDEZ PROSPECTUS ET DEVIS)

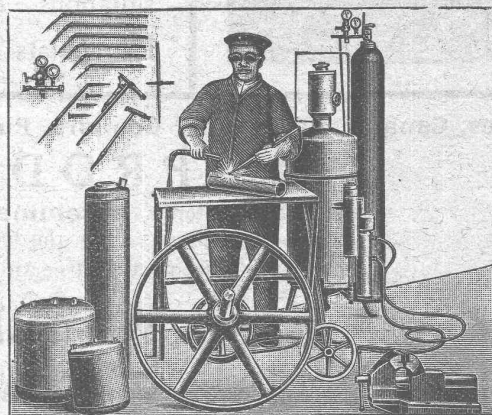
ainsi que par les entrepreneurs en bâtiment suivants :

Zurich : Fietz & Leuthold  
Zurich : Fr. Erismann  
Winterthur : M. Häring  
Andelfingen : E. Landolt-Frey  
Berne : G. Rieser  
Lucerne : E. Berger  
Bubikon : A. Oetiker  
Bâle : W. Marck  
Glaris : Rudolf Stüssy-Aebly  
GENÈVE : Ed. Cuénod S.A.  
Neuhausen : Jos. Albrecht  
Hérisau : Joh. Müller  
St-Gall : Sigrist, Merz & Cie  
Olten : Otto Ehrensperger  
Rheinfelden : F. Schär  
Soleure : F. Valli

# "Continental"

Installations pour

# Soudure et Découpage des métaux



Procédé oxy-acétylénique

Le plus rationnel ! Le plus économique !  
— Le plus simple ! —

— MÉDAILLE D'OR BERNE 1914 —

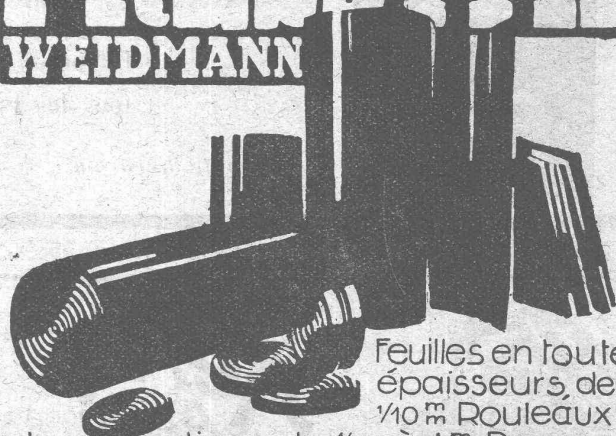
Références brillantes

Demandez Catalogue N° 390

**Société Continentale de Lumière  
et Constructions Mécaniques**  
Zurich-Dubendorf

TÉLÉPHONE DUBENDORF N° 16

# PRESSPAN WEIDMANN



PRO  
PRA

Feuilles en toutes épaisseurs, depuis 1/10 m. Rouleaux et rubans continus de 1/10 à 1 m. Presspan huilés et vernis. Presspan micacés. Pièces découpées, pièces isolantes diverses. Demandez offres et échantillons. **FABRIQUE DE CARTONS PRESSPAN ET DE MATIÈRES ISOLANTES POUR L'ELECTRICITE C-DEVANT H. WEIDMANN S.A.**

RAPPERSWIL

SUISSE







Ajouté au crépi extérieur il garantit contre les averses de pluie dans les situations et sous les climats les plus

SIKA

exposés et maintient les locaux intérieurs absolument secs par l'étanchéité d'une durée garantie des murs extérieurs.

Caves, Canaux, Réservoirs, Couloirs, Puits, Galeries, Tunnels, Turbines, Barrages, au moyen des

PRODUITS SIK A

sont maintenus absolument étanches même sous les plus fortes pressions d'eau, ainsi que les terrasses, ponts et parois salpêtriques.

Prospectus et certificats de premier ordre à disposition.

Fabricat. et vente chez :

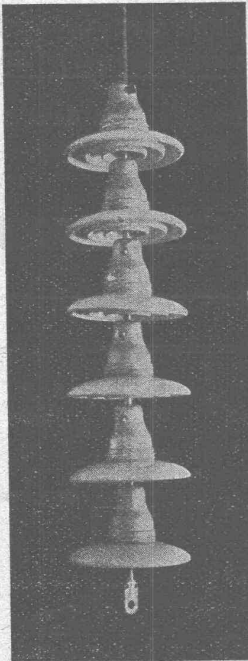
Kasp. Winkler & Cie, Altstetten-Zurich

vis-à-vis de la Gare.

Tél.: Selnau 3963  
Télégr.: SIK A

Se trouve aussi aux adresses suivantes :

ZURICH: Association des Marchands suisses de matériaux; Sponagel & Cie. BERNE: Comptoir de matériaux de constructions (S. A.). BIENNE: Baumaterial (S. A.). GENÈVE: J. Chappuis.



Camille Bauer, Bâle

MAISON DE GROS

Représentant pour toute la Suisse de la

Manufacture de porcelaine Ph. Rosenthal & Cie S. A.

ELB en Bavière.

Spécialité en

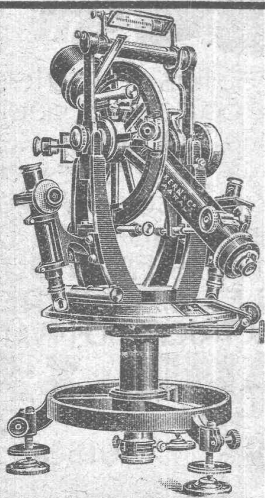
ISOLATEURS SUSPENDUS

pour les plus hautes tensions de service.

En outre LOCHES DELTA pour haute tension et tous les isolateurs pour haute et basse tension.

Prompte livraison.

Prix avantageux.



Kern  
AARAU

Téodolites

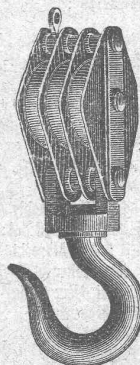
Instruments de nivellement

Boîtes de

Compas de précision

CATALOGUES GRATIS

Kern & Cie Société Anonyme Aarau



Palans, treuils, moufles

Chaines et Cordages

Max Schmidt & Cie

LAUSANNE

**FGAUGER & C<sup>o</sup>**  
**ZURICH**



**GRILLES**  
 plianres

**E. BECK**

**PERLES, PRÈS BIENNE**

Télégrammes : PAPPBECK      Téléphone 2008

Fabrique pour  
**Plaques d'asphalte pour isolations en tous genres**

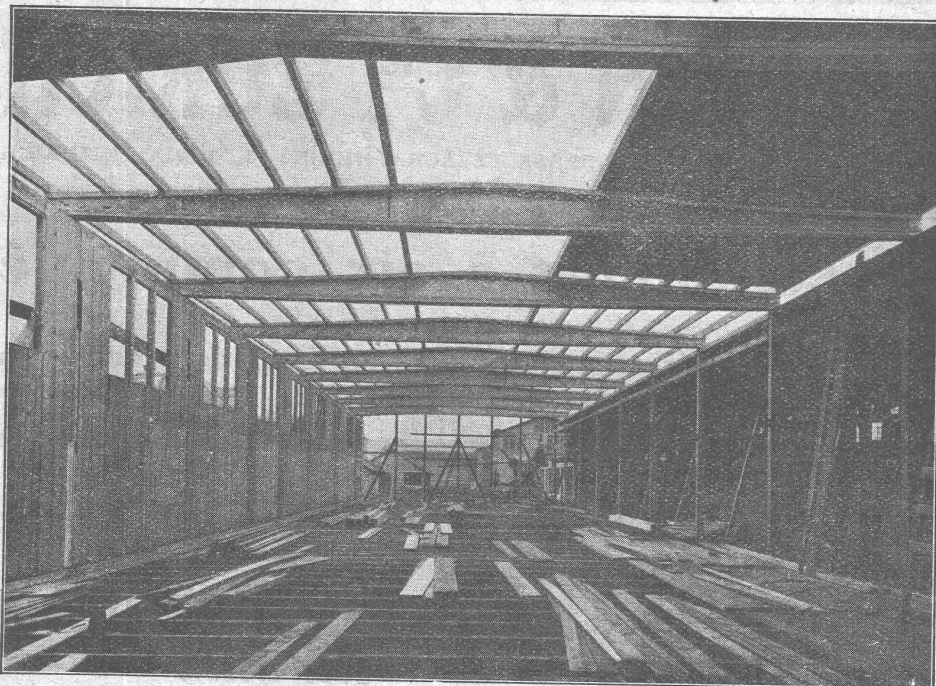
Tapis d'isolation :: Plaques asphaltées en liège  
 Papier pour couverture :: Carton bitumé cannelé :: Carbolineum  
 et tous les produits d'asphalte et de goudron.

**FGAUGER & C<sup>o</sup>**  
**ZURICH**



**CABINES de W.C**  
 TRANSPORTABLES

# Constructions en bois „Système Stäubli“



breveté dans tous les pays civilisés

pour constructions de toits, halles, usines, dépôts de marchandises, bâtiments économiques, hangars, ponts de service, échafaudages pour ponts sans supports, passerelles.

Supports profilés en lamelles de toute forme

Meilleure utilisation du bois

Montage rapide  
 Poids minime  
 Facilement démontable  
 Résistant aux intempéries

Projets et execution par :

**WILLI STÄUBLI**

Zurlindenstr., 115, Zurich

## ATELIERS de CONSTRUCTIONS MÉCANIQUES

de VEVEY (Suisse)

**TURBINES et RÉGULATEURS**

Monte-charges de tous systèmes

Compresseurs.

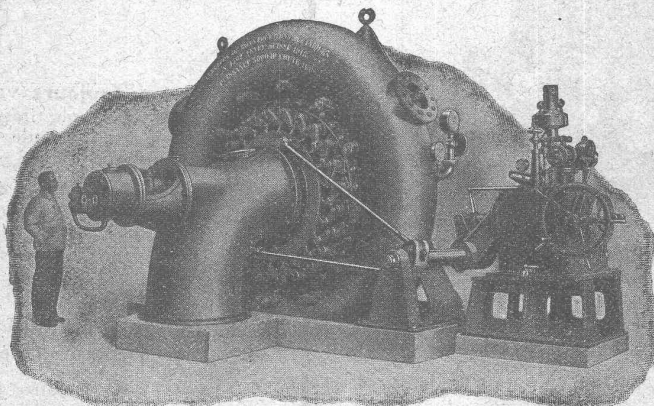
Presses hydrauliques.

ENGINS DE LEVAGE

Grues, ponts et plaques tournantes.

Chariots transbordeurs.

**BRANCHEMENTS et CROISEMENTS**



Turbine spirale avec régulateur à pression d'huile, 5600 HP sous 160 m. de chute.

**Fonderie de FER et de BRONZE**

PONTS et

Charpentes métalliques.

RÉSERVOIRS

et CHAUDIÈRES

**GAZOMÈTRES TUYAUX**

**BARRAGES et ÉCLUSES**

DEVIS de toutes MACHINES sur demande.

# DURAMENT LE PLANCHER INALTÉRABLE

POUR  
FABRIQUES, BATIMENTS PUBLICS ET PRIVÉS

Le plus économique, durable et hygiénique  
Caloriques et incombustibles

F<sup>que</sup> Suisse de Bois comprimé **G. WIRTH & C<sup>ie</sup>** Zurich 2 - Genève, Rue Baulte, 16

## H. FLOTTMANN & C<sup>IE</sup>, ZURICH

RENGGERSTR., 86 - TÉLÉPHONE SELNAU 1671 - ADRESSE TÉLÉGRAPHIQUE : FLOTTMANN, ZURICH

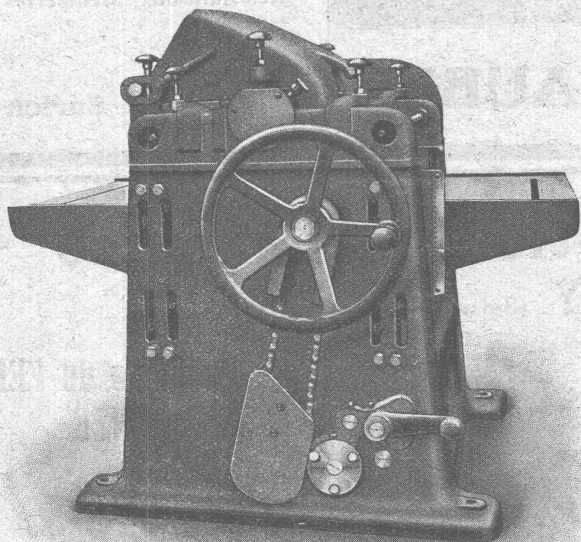
Nous fournissons comme nos spécialités :

### Installations complètes à air comprimé

stationnaires, mobiles et transportables pour :

Constructions de tunnels, etc., carrières, marbreries, fabriques de produits en ciment, fonderies ateliers mécaniques, etc.

## RAUSCHENBACH



**Machines à bois pr toutes industries**

Fabrication suisse.

**ATELIERS DE CONSTRUCTION RAUSCHENBACH S. A.**  
SCHAFFHOUSE

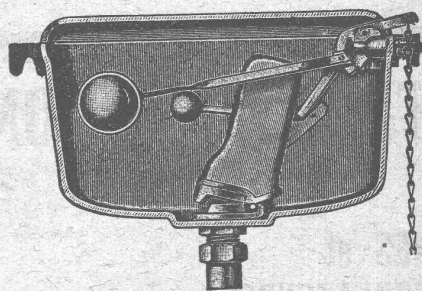
L'avenir est au

## Réservoir de chasse

pour closets

« Wasserfrei »

P 1654 G



B. R. P.

Brevets étrangers.

**Hors service, toujours vide.**

Se remplit, par simple tirage, en quelques secondes et se vide automatiquement. Ne coule plus ensuite. Plus de perte d'eau. Ne sue pas, ne goutte pas.

**Gel impossible. — Plus de dommages.**

Chasse de 80 cm. de haut avec n'importe quelle quantité d'eau. Economie énorme d'eau. Construction extrêmement simple. Dérangement impossible. Ligature en caoutchouc seulement à l'entrée. Fermeture de la cloche au plomb vers la soupape de fond.

**Durée indéfinie. — Plus de réparation.**

Réservoir en fonte peint et émaillé, armature en laiton et cuivre.

Concessionnaire général pour la Suisse :

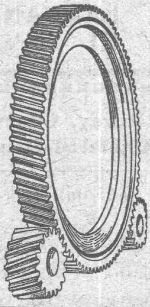
**Jacques Köpp, Bureau technique, Saint-Gall**  
Téléphone 17.52      Compte de chèques postal IX.945

# SOCIÉTÉ ANONYME DES ENGRENAGES MAAG

ADRESSE TÉLÉGR. : MAAGRÄDER

ZURICH

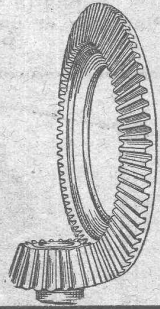
TÉLÉPHONE : SELNAU N° 633



Engrenages en acier trempés et rectifiés.

Réducteurs de vitesse.

Pompes Engrenages Maag.



Appuyer l'industrie nationale de la scie à métaux, c'est travailler à ses propres intérêts.

La Fabrique de Scies à Métaux Victor Probst à Herzogenbuchsee (Berne) fournit toute sorte de lames de scies à métaux, de 6" à 24", pour archet et machine, genres « Stubs » affûttables, pour rails et cables. circulaires, etc. et sur modèle ou dessin n'importe quelle spécialité dans un bref délai.

Revendeurs sont dûment protégés.  
Toutes les scies sont garanties.

## L. SCHULER

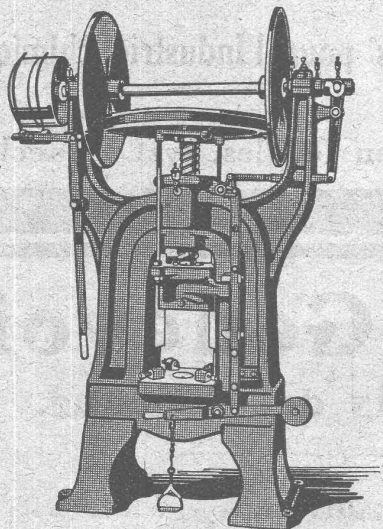
Fondée en 1839

Göppingen (Wurtemberg)

Plus de 1400 ouvriers.

La plus ancienne usine allemande ayant comme spécialité la construction de :

Presses à excentrique. Balanciers à friction. Machines à découper les encoches. Cisailles. Machines spéciales et Outils pour travailler la tôle et les métaux.



Représentant pour la Suisse romande :

**RUBIN & WELTI, Ingénieurs, LAUSANNE**

7, Boulevard de Grancy

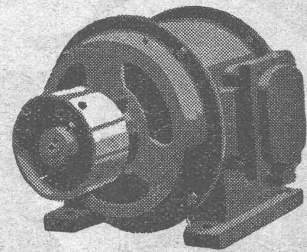
Téléph. 44-74

## G. Meidinger & C<sup>ie</sup> - Bâle

Fabrique spéciale de Ventilateurs et Moteurs électriques

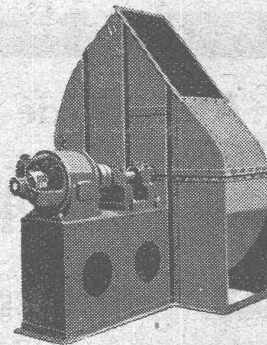
Dynamos  
et Moteurs  
électriques.

jusqu'à 300 HP.



Ventilateurs à haute pression

pour cubilots, feux de forge, fonderies.



Ventilateurs  
centrifuges

pour tous les besoins  
de l'industrie.

Ventilation - Séchage  
Dépoussiérage.  
Installations frigorifiques  
Transport de copeaux

Représentant : L. E. GOLAY, ing.  
Rue Versoix, 13 - GENÈVE - Téléphone 70 15

## Jean Litzler & Fils, Bâle

ci-devant Litzler & Keller - Klybeckstr., 124 - Téléph. 775  
Constructeurs de cheminées et de  
maçonnerie de chaudières et fours

Projets et exécution de

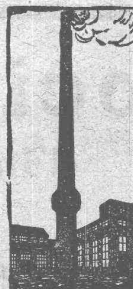
**CHEMINÉES D'USINES**

Murage des chaudières de tout système  
Construction de fours p<sup>r</sup> buts techniques  
Réparations

Stock de matériaux réfractaires

PREMIÈRES RÉFÉRENCES  
sur plus de 900 travaux exécutés.

Meilleure exécution de tous les travaux par  
des maçons spécialistes et experts.



Cheminees  
en béton armé  
d'après brevet  
79138 + 79138  
Système de construction  
avantageux.

# TRAVAUX D'ASPHALTAGE

POUR COUVERTURES DE TOITURES  
PLATES POUR BATIMENTS, FABRIQUES

Couvertures en ciment volcanique — Plaques isolatrices en asphalte

Chapes en asphalte sur voûte, tunnel, etc.  
Asphalte caoutchouté monolithe  
Planelles et pavés en asphalte comprimé  
Pavage de bois

Travaux garantis

Etanchéité parfaite

Nombreuses références

**ROSSO & SCHNEEBELI, LAUSANNE ET VEVEY**



**GÉTAZ, ROMANG, ÉCOFFEY (S. A.)** Lausanne, Vevey, Genève  
Montreux, Châtel St-Denis

Matériaux de constructions

Fabrique de Carreaux en ciment pour dallages

**CÉRÉSITE**, produit idéal ☞  
pour rendre le mortier étanche

Tuyaux en ciment

Carreaux céramiques pour dallages et revêtements

Articles sanitaires pour toilettes, bains, W. C., etc.

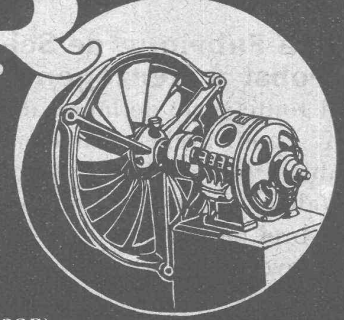
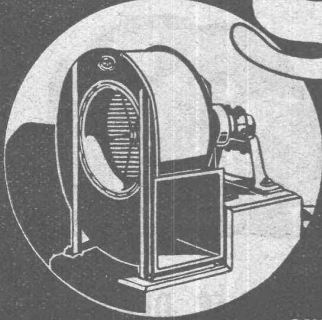
Exposition permanente à Lausanne, Vevey et Genève

Produits réfractaires et isoants :: Bois de construction

## VENTILATEURS

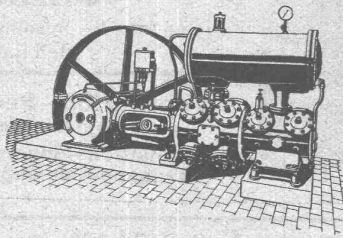
# SULZER

pour  
vapeurs et gaz chauds



SULZER FRÈRES, SOCIÉTÉ ANONYME, WINTERTHUR (SUISSE)

Sté anon. des Ateliers de Construction Burckhardt, Bâle



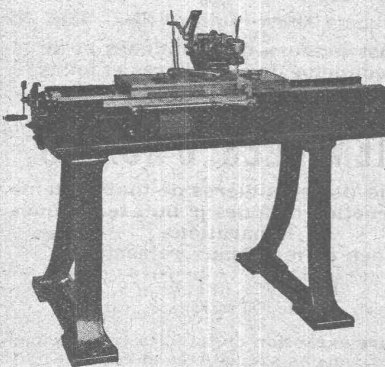
**COMPRESSEURS, POMPES A VIDE**

Machines et Appareils pour l'Industrie chimique

Machines-outils pour travailler les métaux en feuilles, syst. „Jaecklin“

## Société Genevoise

d'Instruments de Physique. Genève



Machines à mesurer et à diviser.

Calibres normaux et à tolérances.

Comparateurs à aiguille.

Micromètres de haute précision.

