

Zeitschrift: Bulletin technique de la Suisse romande
Band: 46 (1920)
Heft: 12

Werbung

Nutzungsbedingungen

Die ETH-Bibliothek ist die Anbieterin der digitalisierten Zeitschriften. Sie besitzt keine Urheberrechte an den Zeitschriften und ist nicht verantwortlich für deren Inhalte. Die Rechte liegen in der Regel bei den Herausgebern beziehungsweise den externen Rechteinhabern. [Siehe Rechtliche Hinweise.](#)

Conditions d'utilisation

L'ETH Library est le fournisseur des revues numérisées. Elle ne détient aucun droit d'auteur sur les revues et n'est pas responsable de leur contenu. En règle générale, les droits sont détenus par les éditeurs ou les détenteurs de droits externes. [Voir Informations légales.](#)

Terms of use

The ETH Library is the provider of the digitised journals. It does not own any copyrights to the journals and is not responsible for their content. The rights usually lie with the publishers or the external rights holders. [See Legal notice.](#)

Download PDF: 13.10.2024

ETH-Bibliothek Zürich, E-Periodica, <https://www.e-periodica.ch>

Société Suisse d'Explosifs
Cheddite & Dynamite
 Téléphone 182 LIESTAL Téléphone 182

EXPLOSIFS de sûreté

de tout genre et de toute puissance.
 Dynamites, Mèches et Détonateurs.

A vendre
 depuis entrepôt suisse
2000
Lampes de mineurs
 à acétylène

Avec réservoir à eau en aluminium, la p. fr. 14
 Avec réservoir à eau en bronze, la p. fr. 14.50

Offres sous chiffre 124, à l'Indicateur Vaudois, à Lausanne.

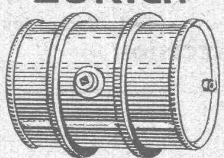
On cherche à acheter

un concasseur, en très bon état, pour concasser du charbon et gravier.
 Offres avec caractéristiques de la machine sous T 24658 L Publicitas Lausanne.

A vendre
 pour cause de double emploi,

Pelle à vapeur neuve
 construction 1919-20, munie des derniers perfectionnements. Contenance de la benne 2 m³, force 16 tonnes, écartement 2,60 m., portée 7,80 m., poids de charge 50 tonnes. Rendement en terrain normal 1000 m³ par 10 heures. S'adresser à Emmanuel Bellowini, entrepreneur, Lausanne.

F. GAUGER & C^o
 - ZURICH -



Fûts de transport en tôle de fer



Couverture excellente.
 Garantie de 10 ans même contre la grêle.
 - Infaillible contre les ouragans -
 Revêtements extérieurs des façades bons marchés et agréables à l'œil.
 Revêtements imputrescibles des plafonds et parois.

ETERNIT NIEDERURNEN

Métaux antifrictions
 Soudures d'étain
 Métaux purs
 Articles techniques

Vestit Metal S.A.
 Zurich.



Photo-Palace
 1, Rue Pichard, LAUSANNE

On se recommande pour toutes sortes de travaux photographiques.
 On se rend à domicile.
 Téléphone 2759. Prix modérés.

3 Ingénieurs civils
3 Techniciens dessinateurs

sont demandés pour bureau d'études et chantiers d'aménagement de forces hydrauliques en France.
 Adresser copies certificats, curriculum vitæ et prétentions à case 107, Stand, Genève. 18264 X.

Chemins de fer fédéraux

La Direction générale des CFF met en soumission les travaux ci-après de l'usine hydro-électrique de Barberine (Valais).

- Lot Va : Fondation du bâtiment des machines ;
- Lot Vb Déviation de la ligne du Martigny-Châtelard près de l'usine.

Les travaux comprennent principalement :

Déblai dans la terre et les éboulis	1500 m ³
Déblai dans le rocher	7000 »
Travaux de maçonnerie et de bétonnage	2100 »
Ripage et pose de voies et fourniture de traverses en bois.	

On peut consulter les plans et les cahiers des charges et se procurer les formulaires de soumission au Service de l'électrification, bureau N° 118 du bâtiment d'administration des CFF, rue de l'Université, 6, à Berne. Un dossier de la soumission est également déposé au bureau de la Direction des Travaux, à Châtelard-Trient (Valais). Sur demande, les plans et le projet de contrat seront remis aux soumissionnaires au prix de 8 fr.

Les soumissions devront parvenir à la Direction générale des CFF, à Berne, le 24 juin 1920 au plus tard, sous pli fermé, portant la suscription « Usine de Barberine, soumission pour le lot V ». Elles seront valables jusqu'au 31 juillet 1920.

Le 14 juin, à 14 heures, une visite locale aura lieu avec les organes de la Direction générale. Départ du train à Martigny, à midi; arrivée à Châtelard-Village, à 13^h 50.

Berne, le 25 mai 1920.

P5085Y

Direction générale des CFF.

W. BAUMANN HORGEN SUISSE
 Représentant à Lausanne :
 M. P. Hofer, Chemin des Aubépines

Maison fondée en 1860



Volets à rouleaux Stores à lames prismatiques Volets à panneaux Paravents



Boiler, réservoirs, récipients d'expansion, conduites ainsi que travaux de ferblanterie en tous genres

Sch. Bertrams
 Bâle

BREVETS D'INVENTION
MATHEY-DORET & C^o
 BERNE

ING^{rs} CONSEILS
 DIRECTION F. BOYARD
 ANCIEN EXP^t AU BUREAU SUISSE DE LA PROPRIÉTÉ INTELLECTUELLE

Manufacture de Papiers
STOUKY, BAUMGARTNER & C.
 LAUSANNE et RENENS

Spécialité de Papiers utilisés dans l'Industrie du Bâtiment.



**ARCHITECTURE
MODÈLES EN CARTON**
H. LANGMACK. ZÜRICH
FORCHSTRASSE 290

**A vendre
de suite**
depuis entrepôt suisse

40

Forges portatives
à ventilateur en fer forgé

Grandeur II 60/50 cm.
à 110 fr. la pièce.

Offres sous chiffre 123,
à l'Indicateur Vaudois, à
Lausanne.

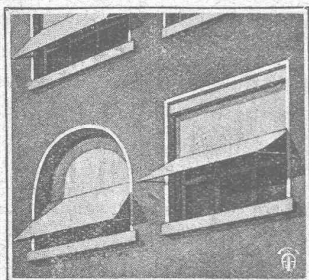
CORDES goudronnées **Vernis d'asphalte**
Carbolinéum

Fabrique d'asphalte Käpfnach, **Gysel & Cie, Horgen**

Télégrammes : Asphalte Horgen

Téléphone 24

STORES SCHENKER
SCHÖNENWERD



000

Représentant en
Suisse romande :

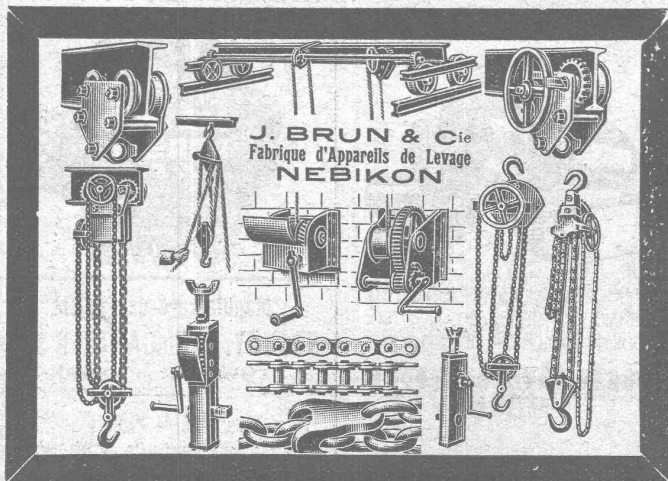
P. HOFER
ARCHITECTE

Chem. des Aubépines
LAUSANNE
Téléphone No 3910

TUYAUX FONTE DE CHOINDEZ

FRANCILLON & C^{IE} Lausanne.

Tubes acier à emboîtement



Rothenbach & C^o S.A.
Berne Rue Monbijou, 91 Téléphone N^o 9.41

Construction de Fours
de tous systèmes
pour

Usine à gaz, production de coke
Industries chimiques et métallurgiques
Générateurs

Livraison et montage de Réfrigérants, Extracteurs,
Épurateurs, etc.

Installation de conduites de tout genre pour gaz, eau, vapeur,
oxygène, hydrogène, acides et vacuum.

Réseaux d'eau et de gaz.

Installations pour gaz comprimé.

Chauffage à l'huile et au goudron.

Appareils «DEBRO» pour contrôle des chaudières et mesure
des températures jusqu'à 1800° C.

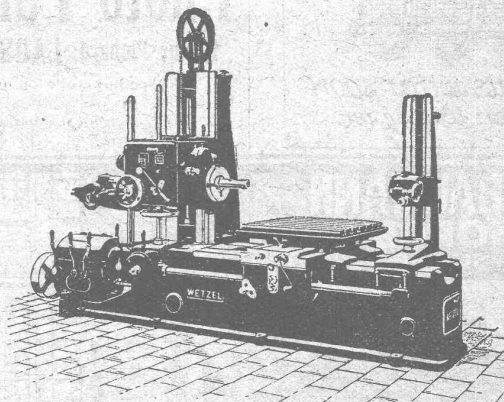
Offres et visites d'ingénieurs compétents sur demande.

**Machines à percer,
aléser et fraiser
horizontales**

Prix avantageux.

Délais rapides.!

MACHINES DE PRÉCISION



H. GRAF-BUCHLER, Zurich.

Maison fondée
en 1897.

Splügenstrasse, 12
près de la gare Enge.

A VENDRE :

Machines-Outils modernes pour travailler les métaux et le bois

(Toutes les machines sont de toute première fabrication et livrables de suite de notre stock à Zurich.)

a) Tours :

3 tours parallèles à charioter et à fileter, mm. 230×1000×41 ; 2 tours parallèles de précision, mm. 200×1000×32 ; 4 tours parallèles pour l'emploi des aciers rapides, mm. 200×1000×40, avec bac, pompe et tuyauterie ; 2 tours parallèles de précision, mm. 210/230×1000×30 ; 1 tour parallèle pour l'emploi des aciers rapides, à commande par monopoulie, mm. 220×1000×35 ; 1 tour parallèle pour l'emploi des aciers rapides, mm. 250×1200×32 ; 2 tours parallèles pour l'emploi des aciers rapides, mm. 250×1500×35 ; 1 tour parallèle pour l'emploi des aciers rapides, mm. 300×1500×38 ; 1 tour parallèle pour l'emploi des aciers rapides, mm. 210×2500×28, avec bac, pompe et tuyauterie ; 1 tour parallèle pour l'emploi des aciers rapides, mm. 350×2000×45, avec bac, pompe et tuyauterie ; 10 petits tours d'outilleur, mm. 100×425×14 ; 5 tours-révolver universels pour le travail à la barre et au mandrin, avec dispositif à fileter, diam. des barres admises mm. 50.

b) Raboteuses :

1 raboteuse moderne pour l'emploi des aciers rapides, mm. 2000×750×750 ; 4 raboteuses modernes pour l'emploi des aciers rapides, mm. 1500×650×600.

c) Machines à fraiser :

2 machines à fraiser universelles, surface utile de la table m. 825×260, chacune munie d'un appareil à fraiser vertical et d'un appareil diviseur universel ; 1 machine à fraiser universelle, surface utile de la table mm. 900×205, munie d'un appareil à fraiser vertical et d'un appareil diviseur universel ; 1 machine à fraiser universelle à commande par monopoulie, surface utile de la table mm. 1050×275, munie d'un appareil à fraiser vertical et d'un appareil diviseur universel.

d) Machines à aléser et à fraiser :

1 pièce avec broche de mm. 70 de diam., poids environ kg. 2700 ; 1 pièce avec broche de mm. 75 de diam., poids environ kg. 5800.

e) EtauX-limeurs :

6 pièces à commande par monopoulie, course du porte-outil mm. 450.

f) Machines à percer :

(ayant servi, mais se trouvant en très bon état) 1 machine à percer rapide, pour trous jusqu'à mm. 45 de diamètre, avec étau tournant et table ronde ; 1 machine à percer rapide pour trous jusqu'à mm. 60 de diam., écartement mm. 500 ; 1 machine à percer radiale, à commande par monopoulie, pour trous jusqu'à mm. 60 de diam., écartement max. mm. 1375.

g) Machines et outils divers pour travailler les métaux :

10 diverses cisailles spéciales, pour fer rond pour béton armé, pour couper des fers ronds de mm. 26 à 35 ; 4 machines à scier les métaux à froid avec mouvement vertical de la lame, pour scier des fers ronds jusqu'au diamètre de mm. 170 et des fers carrés jusqu'à mm. 130 de section ; 6 machines universelles à affûter les outils ; 100 étaux parallèles tournants, largeur des mâchoires mm. 50 à 160.

h) Machines pour travailler le bois :

2 scies à ruban, diam. des volants mm. 700, avec coussinets à roulement à billes ; 2 scies à ruban, diam. des volants mm. 800, avec coussinets à roulement à billes ; 1 machine à dégauchir et à dresser pour bois jusqu'à mm. 450 de largeur, avec coussinets à roulement à billes.

ZURICH I, Seidengasse, N° 16 **R.U.B.A.G.** S. A. pour Contructions mécaniques

Téléphone : Selnau 593, 594, 595 — Adr. télégraphique : « Rubag Zurich »

Rayon W: Machines-Outils pour travailler les métaux et le bois. Rayon R: Matériel roulant et machines d'entrepreneurs

ACIERS · RONDS · FILS · FEUILLARDS

POUR LA CONSTRUCTION

JOSSE WYCKMANS

14, RUE DE MOSCOU

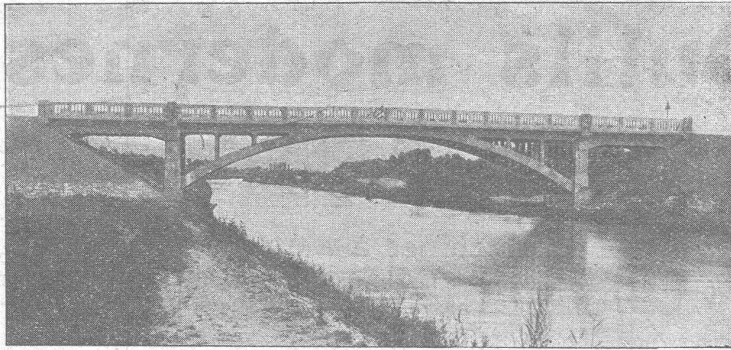
PARIS 8^e

RUE DE MOSCOU, 14

J. J. RUEGG :: ZURICH II

Seestrasse, 30

Téléphone : Selnau 66.92.



Entreprise des Travaux publics et Bâtiments.

Bureau d'ingénieur pour projets et exécution.

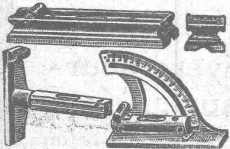
Construction de bâtiments industriels, usines, etc. Fondations hydrauliques, correction des fleuves.

■ CALCULS DE STABILITÉ ■

Projets - Devis - Mise en soumission - Surveillance - Expertise
BÉTON ARMÉ et CONSTRUCTIONS DIVERSES

A. PARIS, Ingénieur-Conseil indépendant
des brevets et des entreprises

Petit Beaulieu, av. Beaulieu LAUSANNE :: Téléph. 46.92



E. Klingelfuss & Co
Aarau

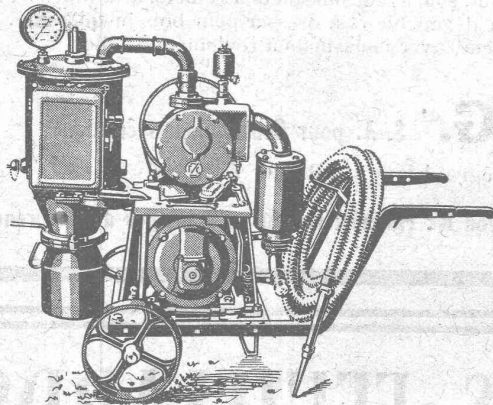


Fabrique unique des véritables **niveaux d'eau suisses de précision**

pour la construction des machines et installations mécaniques.
Prix courants gratuits et franco. — Réparations exactes et solides de tout genre de niveaux d'eau, avec garantie.

F. & C. Ziegler, Schaffhouse

Constructeurs



APPAREILS MOBILES POUR L'ENLÈVEMENT DES POUSSIÈRES

par aspiration : pour le nettoyage des ateliers, magasins, planchers, murs, fenêtres, etc.

par soufflage : pour le nettoyage des moteurs électriques, transformateurs, machines, etc.

Installations de nettoyage par le vide pour usines, bureaux, etc.

Nombreuses références.

Maison fondée en 1848

Explosifs modernes

PETITPIERRE FILS & Co

NEUCHÂTEL

Téléphone 3.15

La plus ancienne maison fournissant la partie.

Explosifs, Mèches à mine, Détonateurs, etc.

LAMPES DE MINES

DÉCORATIONS EN STAFF

de fabrication spéciale brevetée
et meilleur équivalent des travaux poussés sur place
sont achetés par **architectes, entrepreneurs**
de préférence chez

ERNEST HABERER & Cie - BERNE

JH 1485 B]

Téléphone 943

Commandes directes d'après catalogues et travaux d'après plans spéciaux sont promptement exécutés.

Projets avec nos motifs de catalogues pour plafonds, murs, etc., en tous genres et grandeurs, d'après plans donnés, sont fournis gratuitement.

Conditions avantageuses. Catalogues à disposition.

TRAVAUX DE SCULPTURE

Modèles artistiques pour façades et intérieurs. Groupes pour monuments. Figurines pour décors et ornements de fontaines, colonnes, vases, etc. Exécution en pierre naturelle et artificielle.

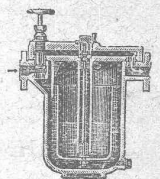
K. Schæffer

Stampfenbachstrasse, 61, ZURICH

Magasin et fabrication d'accessoires „S. et B.“



Accessoires pour machines et chaudières à vapeur.



C. F. WEBER S.-A., MUTTENZ-BALE

Téléphone 12

Fabrique de cartons bitumés et de produits de goudron

Télégrammes :
Nonnenmühle

Maison de 1er ordre pour la livraison de

Plaques isolantes asphaltées en toutes épaisseurs et en tous genres

Vernis d'asphalte (antiécaillithe), Asphalte pour parquets, Mastic d'asphalte pour divers usages
Carbolinéum.

Vitrages de Toitures sans Mastic

Divers profils de chevrons

Dallages de verre et béton armé translucide
Entreprise générale de vitrerie et miroiterie

LAUSANNE P. CHIARA & FILS Téléph. 2126

Neyer & C°, Zurich

Bureaux : Rue de la Gare, 57 - Télégr. : « Néco »

Fonderie de Métaux

Fonte de cuivre, bronze et aluminium

Métaux d'alliages - Métaux antifricition - Soudure
d'étain - Fonderie de plomb et de zinc.

Brasures pour souder le cuivre, le laiton, le fer, l'acier

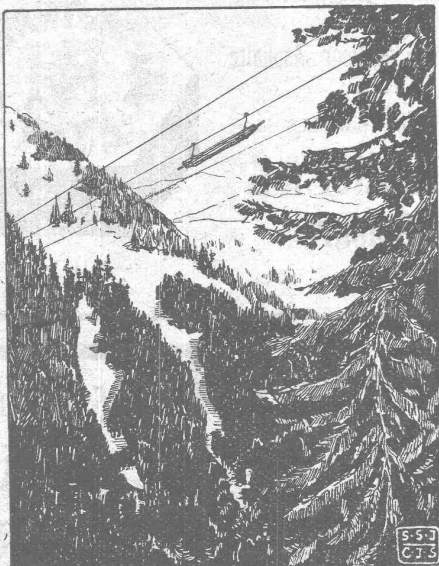
CORDERIE INDUSTRIELLE SUISSE

ci-devant C. OECHSLIN ZUM MANDELBAUM

Maison fondée en 1839

SCHAFFHOUSE

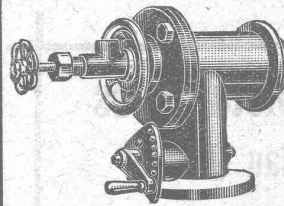
Maison fondée en 1839



Câbles métalliques

Cordes en chanvre. :: Cordages en tous genres.

Genève 1896 MÉDAILLES D'OR Berne 1914



FABRICATION SUISSE

Fours pour fusion sans creuset

Système breveté exclusif
reconnu le meilleur pour fer, acier, mé-
taux et alliage. Chauffé avec du goudron,
brai, gaz pauvre.

Brûleurs Omega brevetés,
pour la combustion complète du goudron,
brai, poix dure, gaz pauvre, gaz de tourbe,
toutes huiles minérales.

A. V. LIPINSKI & C^{ie} - ZURICH 7

Munzinger & C°, Zurich

3 Appareils sanitaires en gros



Chauffes-eau à gaz « Junkers »

Plongeoirs à vaisselle

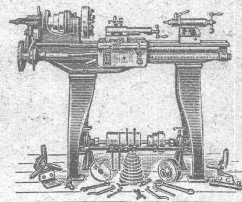
Emile WIDMER & C^{ie}

Outils de précision et Machines-outils modernes

ZURICH 5
Konradstrasse 49-51

LUCERNE
Habsburgerstrasse 42

Tous les outils et
machines pour tra-
vailler les métaux
et le bois, ainsi que
pour l'installation
de l'électricité, de
l'eau et du gaz.



Meules en corindon
et Carborundum
Naxos.

Appareils de levage.
Acier.

Articles techniques.

PROSPECTUS, DEVIS ET VISITE SUR DEMANDE

Fédération des Fabricants Suisses

de Cartons bitumés (inscr. R. du C.)

Téléphone : SELNAU 36.36

ZURICH, Peterhof Télégr.: Dachpappverband Zurich

BUREAU DE VENTE
ET DE CONSULTATION

Première maison pour livraison de : Cartons bitumés,
ciment ligneux, matières collantes et cartons-feutre.

Constructions Métalliques
C. Wolf & C^{ie}, Nidau (Berne)

Appareillage, Serrurerie, Installations sanitaires
SOUDURE AUTOGENE

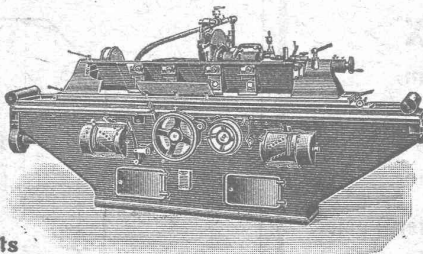
DANIEL PERRET

6 et 8, Avenue de Béhusy LAUSANNE Téléphone 1085
Installateur des eaux de Cossonay, Ballaigues, Vallorbe, Vaulion, Echallens
Bremblens, Leysin, Belmont.

Spécialités : canalisations à haute pression, chauffages et construc-
tions de serres. Etudes et devis sur demande.

Magasin d'exposition et de vente pour Articles sanitaires et
articles pour gaz.

Machines-Outils modernes



Toujours grand stock

Qualité supérieure - Prix réduits

ANTON RÖPER

Düsseldorf (Allemagne)

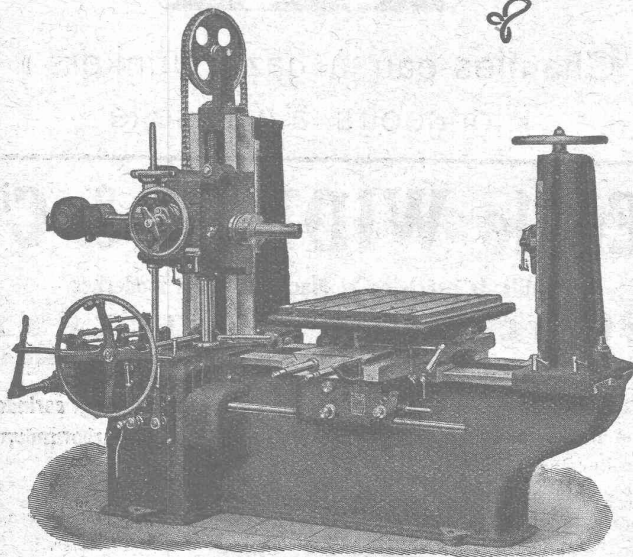
Adresse téléphonique : Arde, Düsseldorf

W. Wolf, Ingénieur

Brandschenkestrasse, 7

Machines-Outils
modernes

Zurich



Aléseuses

livrables depuis stock ou à bref délai

Asphalte naturel de Travers

Seules mines d'Asphalte en Suisse.

Reconnu le meilleur Asphalte

Représentants pour la Suisse :

E.-R. Zetter & C^o, à Soleure

Maison fondée en 1843.



Marque de fabrique.

MANUFACTURE DE
CAOUTCHOUC
V^{VE} DE H. SPECKER
(S. A.)
Z U R I C H



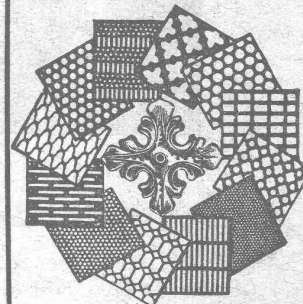
Spécialités :

Vêtements
pour Scaphandriers et Mineurs
Culottes, Bas
et Bottes à eau
Gants en caoutchouc
pour Electriciens
Souliers spéciaux.
Isolateurs en Caoutchouc.
Tapis en caoutchouc
Tubes et Feuilles
en Ebonite, Fibre et Amiante.
Guttapercha
Bandes caoutchoutées.
isolantes.

TUBES A GAZ

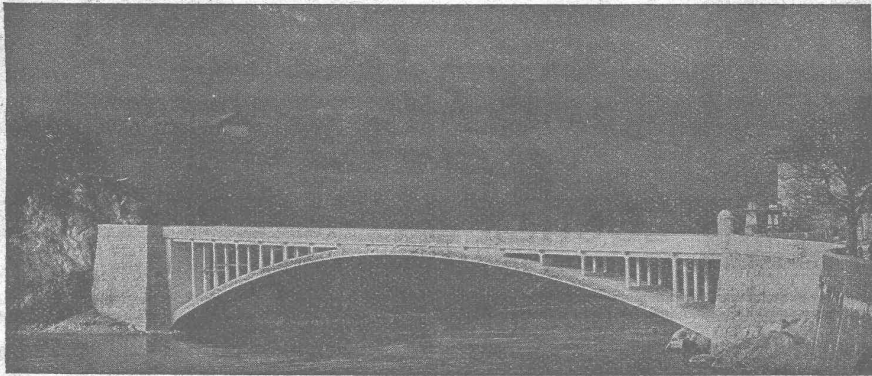
Manteaux et Pélerines en tissu caoutchouté.

Tôles perforées

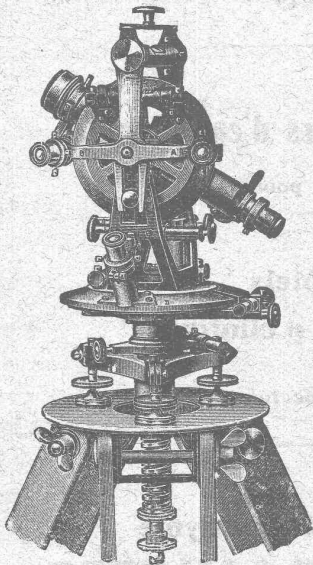


H. HEER & C^o OLTEN 7318

MAILLART & C^{IE}, GENÈVE



INGÉNIEURS CIVILS — CONSTRUCTIONS EN BÉTON ARMÉ



Théodolites

Instruments
de nivellement

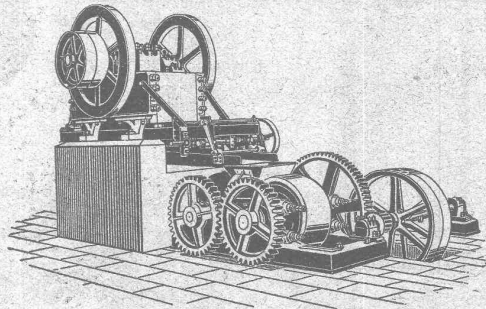
Alidades
Planchettes
Equerres à prismes

Articles d'arpentage

Mires - Jalons
Lattes
Rubans d'acier

J. KELLER-HÖRNI Maison spéciale d'articles pour arpenteurs **ZURICH 8**

U. AMMANN, Ateliers de Construction LANGENTHAL (Suisse)



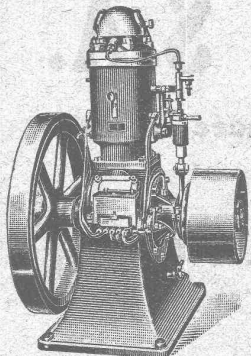
Installations complètes de broyage, triage et transport
pour Entreprises de travaux publics
(exploitations de carrières, construction de routes,
voies ferrées, barrages, entreprises hydro-électriques,
fabriques de carbure, chaux, ciment, gypse, etc.)

WEBER & C^{ie}, Uster-Zurich

Ateliers de constructions mécaniques et fonderie

Spécialité depuis plus de 20 ans :

MOTEURS



à huile lourde,
à pétrole lampant,
à essence ou à gaz

pour l'industrie,
pour l'agriculture
et pour bateaux de transport
et de pêche

Machines automobiles à
scier et à fendre le bois
de chauffage

DEMANDEZ CATALOGUE ET RÉFÉRENCES

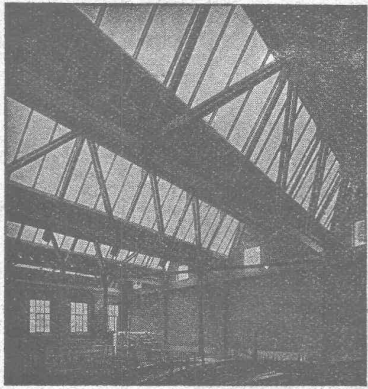


TABLES A DESSIN

construites avec raffinement
d'un matériel très choisi

Siegrist & Stokar
Schaffhouse

En vente chez les Papeteries et
fournisseurs d'articles de dessin

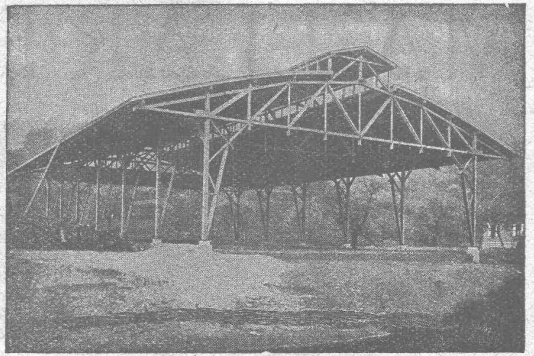


Constructions en bois système LOCHER & C^{ie}

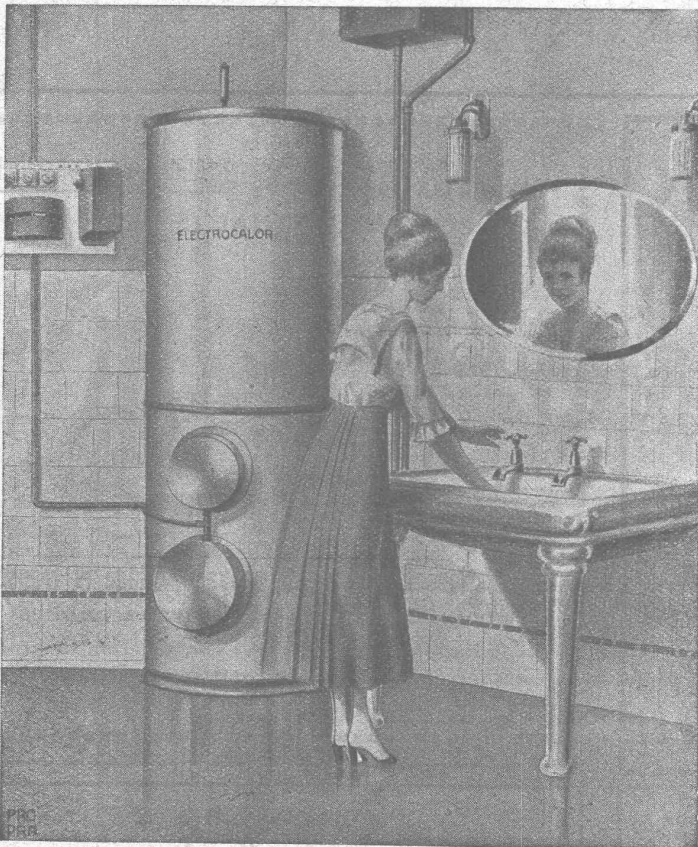
Charpentes, Toitures en
sheds, Halles de montage
Ateliers, Remises de lo-
comotives, Hangars in-
dustriels et pour avions
Ponts et passerelles, Cin-
tres, Tours, etc.

LOCHER & C^{ie}

Talstrasse, 10 ZURICH Talstrasse, 10



Téléphone : Selnau 1190 — Adr. télégraphique : « Locherco »



Electrification de chauffages centraux

Distributeurs d'eau chaude

pour

privés,

hôtels

et cliniques.

Devis et prospectus sur demande.

Société Anonyme

KUMMLER & MATTER

A A R A U

Fabrique d'appareils de chauffage électrique.

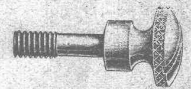
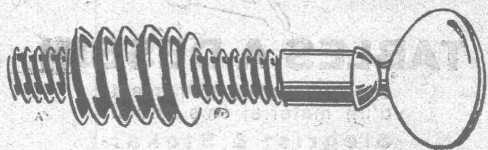
Fabrique de Vis de Nyon S.A.

Ci-devant J. Isaac & Fils

Nyon

Fondée en 1860

(Suisse)



Guggenbühl & Müller, à Zurich

se chargent de l'exécution de

Galeries pour la Captation de Sources

Forages de Puits pour l'utilisation des Eaux souterraines

Conduites à Syphon et autres Conduites

Usines hydrauliques, Réservoirs

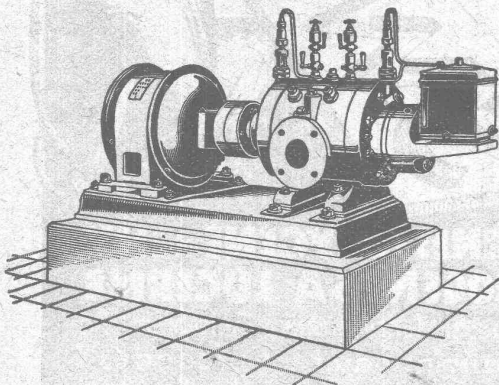
Installations complètes de

Distribution d'eau

Société Suisse pour la Construction de Locomotives et de Machines, Winterthur

Compresseurs rotatifs et Pompes à vide «Winterthur»

pour pressions jusqu'à 8 atmosphères et vide jusqu'à 99 %



Couplage direct avec électromoteurs ou commande par courroie.

Allure douce, pas de trépidations.

Pas de soupapes ou autres organes de distribution.

Usure des plus minime par suite de notre dispositif breveté d'anneaux équilibreur.

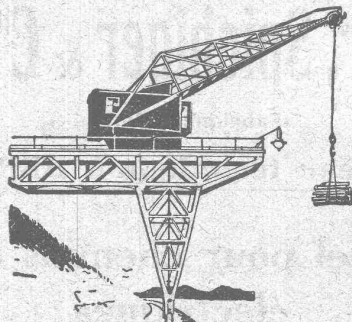
Grande sûreté de marche et entretien minime.

Encombrement, poids et fondations des plus réduits, l'appareil pouvant ainsi être installé partout et être rendu facilement transportable.

Prix d'achat et frais de montage modérés.

Prospectus et Devis sur demande.

Ateliers de Constructions mécaniques
RUEGGER & C^{ie} S. A., BALE



Appareils de levage à commande à main ou électrique

Palans électriques, Treuils roulants à moteur, Cabestans
Chariots transporteurs, Plaques tournantes, Palans.

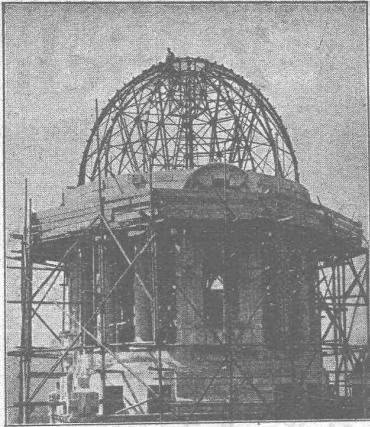
MÉCANIQUE GÉNÉRALE



E. FATZER, ROMANSHORN
(SUISSE)

FABRIQUE DE CÂBLES MÉTALLIQUES

POUR TOUS LES USAGES ET DE TOUTES DIMENSIONS



Ateliers de Constructions métalliques S. A. Löhle & Kern Zurich

Maison suisse

Fondée en 1902

Projets et exécution de toutes

Constructions en fer

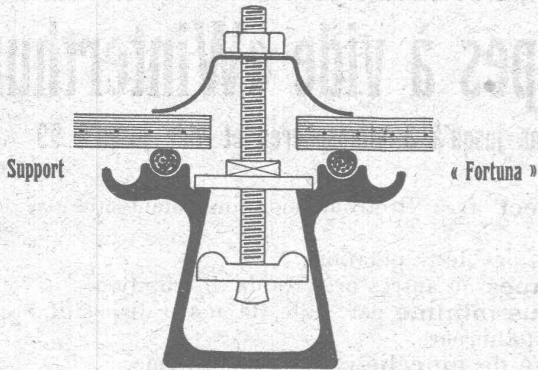
Charpentes, Colonnes, Sommiers, Pans de fer, Toits en shed brevetés, Lanterneaux, etc.
Halles, Coupoles, Mâts, Grues, Caissons, Silos, Ponts etc,

TOITURES DE VERRE

SANS MASTIC

(Système breveté)

Toiture éprouvée pour
fabriques, gares, etc.



Walther & Müller

Maison Suisse

BERNE

Maison Suisse

BUREAU TECHNIQUE

Demandez notre visite.

TÉLÉPHONE 912.

Adresse télégraphique: WALTHERMULLER

Il vous faut aujourd'hui
pour être à jour, la
**Soudure
autogène**

Pour avoir tout
écritez
à

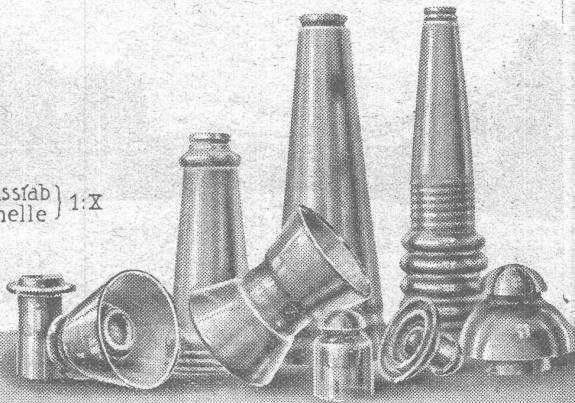


USINES d'OXYGÈNE et d'HYDROGÈNE S.A. LUCERNE

Plus ancienne maison de la branche
ayant introduit les procédés
autogènes dans la Suisse

Installations } de tous systèmes
Appareils }
Instruments Matériaux Gaz divers

Massif ab
Echelle } 1:X



Bigler, Spichiger & C^{ie} S.A.

(Fabrique à Biglen)

Bureau technique à BERNE

Matériel pour chemins de fer
électriques

ISOLATEURS EN VERRE (fabrication suisse)

VOIES TRANSPORTABLES



L'INDICATEUR DE VITESSE
Pour tramways et chemins de fer électriques
secondaires.

TEL

Sté Ame HASLER
BERNE

CANAUX
ISOLIT **SCHOFER**

Meilleurs systèmes de cheminée

Fabrique de cheminées Allschwil-Bâle

Bureau de vente : Berne
Téléphone 32.71 Effingerstrasse, 19

Le bureau de vente à Berne fournit toute étude,
renseignements, calculs, devis et plans.

ASCENSEURS
MONTE-CHARGES
MONTE-PLATS

électriques et hydrauliques.

Fabrique suisse de wagons Schlieren S. A.
Département: Ascenseurs & Monte-Charges

SCHLIEREN-ZURICH

BÉTON ARMÉ

Canalisations

**TRAVAUX
HYDRAULIQUES**

BARRAGES

Cheminées
en béton armé.

**BUREAU TECHNIQUE
pour études**

Projets et Devis
à disposition.

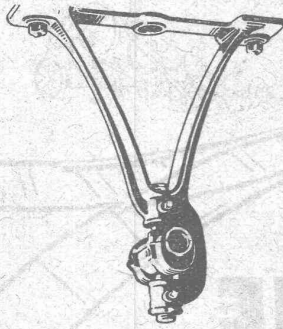
Réfrigérant de 32 m. de hauteur.

ANSELMIER & MULLER
BERNE

Téléphone N° 1051 Effingerstrasse, 11



∞ SOCIÉTÉ DES USINES DE LOUIS DE ROLL ∞
SUCCURSALE: **USINE DE CLUS** CT. DE SOLEURE



TRANSMISSIONS MODERNES

avec paliers à graissage à bagues ou à billes.

Installations de transmissions complètes pour toutes les branches de l'industrie.

Embrayages à friction système Benn, brevetés.

Embrayages électromagnétiques à friction, brevetés en Suisse et à l'étranger.

Poulies en fonte. Galopins à graissage automatique ou sur roulement.

Concessionnaires pour la Suisse des

Transmissions LÉNIX brevetées.

RUTTIMANN FRÈRES, LAUSANNE

ENTREPRISES ÉLECTRIQUES



TÉLÉPHONE 3322

Maison spéciale pour la construction de

Réseaux électriques

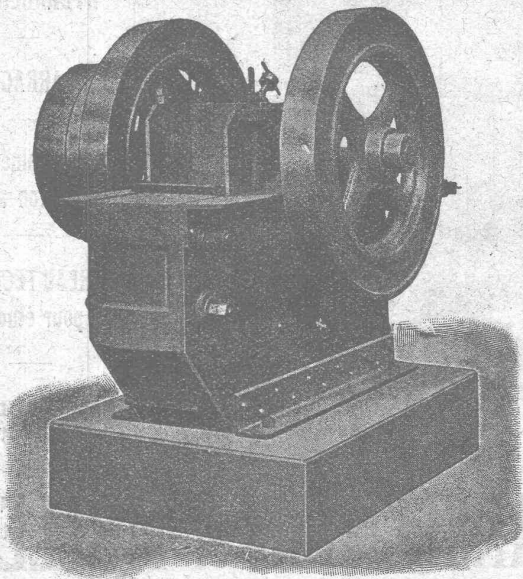
CONCASSEURS

Nouvelle construction avec tige broyeur et excentrique combinée en une seule pièce.

Nouveau **concasseur** combiné avec laminoir pour la fabrication de ballast, petit gravier et de sable. Rendement de 30 à 100 m³

Machines à trier et à laver le gravier et le sable.

Appareils et Machines de levage.
Matériel roulant — Vente et location.



ROBERT AEBI & C^{ie} - ZURICH

Maison fondée en 1880

Machines-Outils de haute précision

Fraiseuses universelles

Tours parallèles

Tours révolvers

Machines à fileter

Perceuses sensibles

Raboteuses

Affûteuses-Rectifieuses

Balanciers

Presses

Cisailles

Fours à tremper

Etaux parallèles système « Boley »

et pour machines

Demandez notre nouveau catalogue.

Maison fondée en 1846



Téléphone N° 13.68

Etablissements

Rod. Brenner & C^{ie}, Bâle