

Zeitschrift: Bulletin technique de la Suisse romande
Band: 46 (1920)
Heft: 1

Werbung

Nutzungsbedingungen

Die ETH-Bibliothek ist die Anbieterin der digitalisierten Zeitschriften. Sie besitzt keine Urheberrechte an den Zeitschriften und ist nicht verantwortlich für deren Inhalte. Die Rechte liegen in der Regel bei den Herausgebern beziehungsweise den externen Rechteinhabern. [Siehe Rechtliche Hinweise.](#)

Conditions d'utilisation

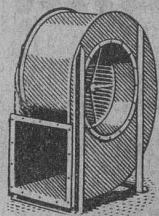
L'ETH Library est le fournisseur des revues numérisées. Elle ne détient aucun droit d'auteur sur les revues et n'est pas responsable de leur contenu. En règle générale, les droits sont détenus par les éditeurs ou les détenteurs de droits externes. [Voir Informations légales.](#)

Terms of use

The ETH Library is the provider of the digitised journals. It does not own any copyrights to the journals and is not responsible for their content. The rights usually lie with the publishers or the external rights holders. [See Legal notice.](#)

Download PDF: 17.11.2024

ETH-Bibliothek Zürich, E-Periodica, <https://www.e-periodica.ch>



Ventilateurs **SULZER**

pour tous emplois, de construction normale ou spéciale
Pressions de **2 à 2000** mm de colonne d'eau
Demandez la brochure No. B. T. 3510

SULZER FRÈRES, Société Anonyme, Winterthur

Soudure autogène

« MARQUE CARBA »

Appareils et Robinetterie

Installations complètes - Chalumeaux à souder - Chalumeaux à découper
Fers à souder - Brûleurs Bunsen
Brûleurs pour usages techniques à gaz d'éclairage et à acétylène, avec air ou acide carbonique comprimés - Matériaux d'apport de soudure.

Lampes et lanternes à acétylène, pour automobiles, canots-automobiles, motocyclettes, etc

Prière de demander catalogue.



Mano-Détendeurs - Valves à cylindres
Générateurs à acétylène - Masse épuratrice - Appareils à dégrasser les moteurs - Appareils à remplir les pneus d'air comprimé - Appareils d'inhalation à l'oxygène.

Appareils d'éclairage «Carba», à acétylène dissous pour automobiles, canots-automobiles, motocyclettes, etc

REPRÉSENTANTS pour la

Suisse romande : M. A. BAATARD, Lausanne, Avenue de Morges
M. J. WUNDERLIN, Genève, Boulevard Carl-Vogt, 85
Suisse orientale : M. J. SPUHL, Saint-Gall, Rorschacherstrasse, 180
» Nord : M. A. BIETENHOLZ, Bâle, Markkircherstrasse, 5.

LA CARBONIQUE SUISSE S. A. - BERNE

Chemins de fer fédéraux.

Place vacante : Ingénieur civil ou ingénieur-mécanicien au service de l'électrification.

Conditions d'admission : Expérience dans la construction, la réception et le montage des conduites forcées, organes de fermeture et barrages métalliques.

Délai d'inscription : 15 janvier 1920.

S'adresser par écrit à la Direction générale des CFF, à Berne.

Observations : Joindre aux offres des copies de certificats et une brève notice sur l'activité antérieure ; indiquer prétentions en fait de traitement. Engagement selon les prescriptions pour le personnel de construction employé temporairement.

P 11634 J.]

Direction générale des CFF.

Ateliers de constructions mécaniques très importants demandent

Dessinateur ou Monteur

très au courant des machines à tricoter de tous genres. Ecrire ou se présenter à M. Léon, ingénieur, 29, rue de Neuilly, à Cligny (Seine).

Importante Fabrique Suisse de Machines cherche quelques

Constructeurs

pour son département turbines hydrauliques.

Adresser offres avec prétentions et copies de certificats, en indiquant la date d'entrée la plus rapprochée, sous chiffres, 115, à l'Indicateur Vaudois, Lausanne.

Ingénieur ou Technicien

bien au courant des travaux d'installation et d'entretien de voies et lignes de contact (Chemin de fer secondaire) trouverait place stable.

Offres avec curriculum vitae et prétentions sous Q 10069 L, Publicitas, S. A., GENÈVE.

La S. A. des Ateliers Piccard, Pictet & C^e, engagerait de suite bons

Constructeurs-Dessinateurs

au courant de la partie automobiles.

Adresser offres avec curriculum vitae, à la S. A. des Ateliers Piccard, Pictet & Cie, à Genève.



Le propriétaire du brevet suisse N° 76959 du 5 novembre 1913, pour «Machine à corder le crin, dans la fabrication du crin frisé» désire entrer, en relation avec fabricants en vue de la mise en valeur, en Suisse, de l'invention brevetée.

La propriétaire du brevet suisse N° 45816 du 13 janvier 1909, pour «Rasoir de sûreté», désire entrer en relation avec fabricants en vue de la mise en valeur, en Suisse, de l'invention brevetée.

Adresser offres et demandes de renseignements à l'Office Mathey-Doret & C^e, Bollwerk, 17, Berne.

Arthur Bura, entrepreneur, à Tivoli, 4, Serrières (Neuchâtel) offre à vendre, neuves, les

poutres en bois, système «Hetzler», suivantes :

10 pièces 16/54, de 7 m. 50 à 7 m. 65 de longueur.
13 » 18/54, de 7 m 80 à 8 m 15
1 » 20/54, de 8 m 05 de longueur.

BUREAU INTERNATIONAL DE BREVETS D'INVENTION
GENÈVE : SUISSE
E. IMER-SCHNEIDER
INGÉNIEUR-CONSEIL

Photo-Palace

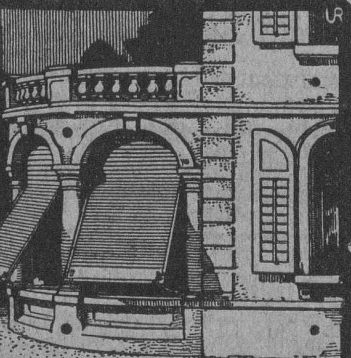
1, Rue Pichard, LAUSANNE

On se recommande pour toutes sortes de travaux photographiques.

On se rend à domicile.

Téléphone 2759. Prix modérés.

W. BAUMANN
HORGEN
SUISSE
Maison fondée en 1860



Volets à rouleaux, Stores à lames prismatiques, Volets à panneaux, Paravents

E. HÄNY & C^{IE}

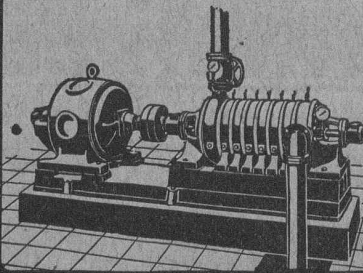
MEILEN (SUISSE)

GRAND PRIX
Exposition Nationale Suisse à Berne 1914

POMPES

pour tous buts industriels.

Liste 700.

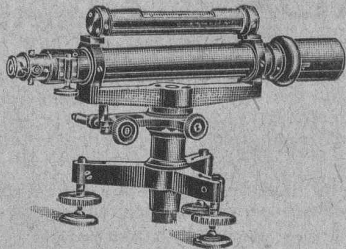


P. CHIARA & FILS
 Pl. St-Laurent, 23, LAUSANNE
 Verres de toutes sortes en gros et détail.
ENTREPRISES GÉNÉRALES
 de VITRERIE en tous genres
 Atelier spécial de Vitraux d'Art
 ENCADREMENTS

Manufacture de Papiers
STOUKY, BAUMGARTNER & C^o
 LAUSANNE et RENENS
 Spécialité de Papiers
 utilisés dans l'Industrie du Bâtiment

Niveaux, Théodolites

Instruments d'arpentage, mires, jalons



Charles EBNER, Schaffhouse
 Rhein-Quai, 12.

FABRIQUE DE PRODUITS REFRACTAIRES SA LAUSEN LAUSEN BALE CAMP.

LIVRE DES MATERIAUX REFRACTAIRES A L'USAGE DE TOUTES LES INDUSTRIES. EXPLOITATION

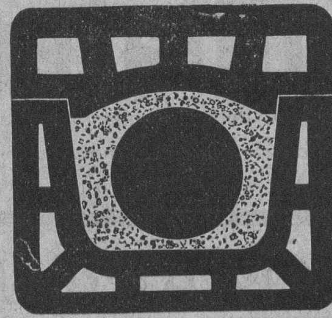
DE RICHES GISEMENTS DE TERRES REFRACTAIRES
 BRIQUES, NORMALES ET FAÇONNÉES, CREUSETS, DALLES, MANCHONS, CORNUES,
 MEILLEURS RÉFÉRENCES
 EXP. NATIONALE BERNE 1914
 MÉDAILLE D'OR

REVÊTEMENT POUR CALOGÈNE DIAMÈTRE JUSQU'À 3000
 DESQUELS NOUS EN AVONS LIVRÉ PASSE 50

TÉLÉPHON N° 27 LIESTAL
 COMPTE DE CHEQUES Y 283

BUREAU TECHNIQUE
 ÉTUDES, CONSTRUCTIONS
 ET DÉTAILS SUR DEMANDE

O. F. 1834 A.



CANIVEAUX
 pour câbles



A. G. der Ziegelfabriken Thayngen und Rickelhausen.

Prospectus et échantillons sur demande. **THAYNGEN**
 Ct. de Schaffhouse

ROTHENBACH & C^o K.A.G., BERNE

bureau technique pour le gaz et la métallurgie
 ayant à sa disposition un personnel expérimenté, se charge de la
construction de fours
 pour toute industrie
 d'installations modernes, économiques, avec garantie
 de bon fonctionnement.
 Offres et visite de l'ingénieur gratis.

Emile Pfenninger & C^{ie}

Z U R I C H
 MAGASIN POLYTECHNIQUE

Papiers à calquer et à esquisse.
 Papiers millimétrés.

Demandez s. v. p. prix et échantillons.

L'Electricité pour Tous

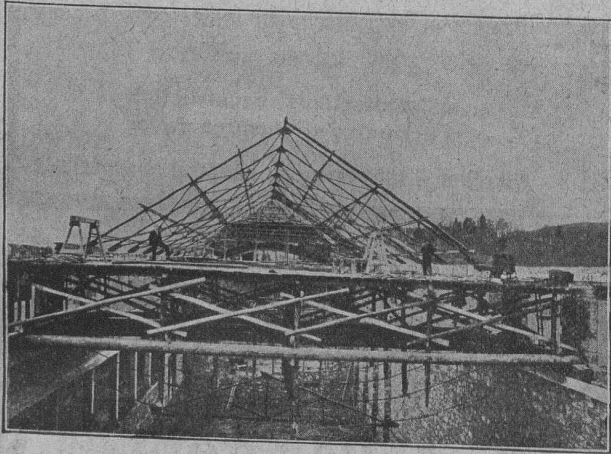
Paraît à Bruxelles 24 fois par an.
 ABONNEMENT : 12 FRANCS.

On s'abonne à la
Société Suisse d'Édition, Jumelles, 4, Lausanne

FRANCILLON & C^{ie} LAUSANNE
FRANCILLON & C^{ie} LAUSANNE

S. A. FABRIQUES DE MEUBLES HORGEN-GLARIS
 HORGEN
 FABRIQUES A HORGEN ET GLARIS

Maison suisse la plus importante pour la fabrication de chaises et tables de tous genres en bois scié ou bois courbé
 SPÉCIALITÉ :
 AMEUBLEMENT DE SALLES DE CONCERTS, THÉÂTRES, CINÉMATOGRAPHES, ETC.



Constructions métalliques J. FATIO FILS & C^{IE}

Successeurs de Louis FATIO
(Fondée en 1845)

LAUSANNE
St-Roch - Maupas.
N° 558.



PARIS
3, Rue Milton, 9^{me}
Trudaine 60-28.

Louifatio: Lausanne.

CABLES

Louifatio: Paris.

Production en 1916, 1917 et 1918: 2.200.000 kgs.

Références en Suisse et en France.

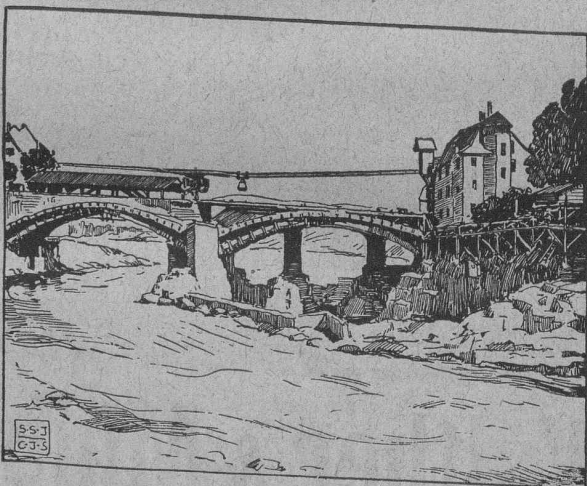
CORDERIE INDUSTRIELLE SUISSE

ci-devant C. OECHSLIN ZUM MANDELBAUM

Maison fondée en 1839

SCHAFFHOUSE

Maison fondée en 1839



Câbles métalliques

Cordes en chanvre. :: Cordages en tous genres.

Genève 1896 MÉDAILLES D'OR Berne 1914

Jouets et Bimbeloterie

Si vous voulez faire une joie à vos enfants et de bonnes affaires, acquittez-vous une commission de jouets contre envoi de 5 francs.

H. Hegewald, Trèves 2 (Allemagne)

Appuyer l'industrie nationale de la scie à métaux, c'est travailler à ses propres intérêts.

La Fabrique de Scies à Métaux Victor Probst à Herzogenbuchsee (Berne) fournit toute sorte de lames de scies à métaux, de 6" à 24", pour archet et machine, genres « Stubs » affûtables, pour rails et cables, circulaires, etc. et sur modèle ou dessin n'importe quelle spécialité dans un bref délai.

Revendeurs sont dûment protégés.

Toutes les scies sont garanties.

H. STOLL, Ingenieur, Berne

Luisenstrasse Nr. 14

Telephon 6132

Ingenieurbureau speziell für Wasserkraftanlagen und Tiefbau. Projekte. Leitung und Ueberwachung von Neu- und Umbauten. Hydrotechnische Arbeiten. Revisionen. Gutachten. Expertisen. Beratungen. Siebzehnjährige Erfahrung in leitender Stellung bei grossen Regiebauten. Beste Referenzen.

Fabrique d'appareils et Fonderie suisse

NEYER & CO ZURICH

57, rue de la Gare. Téléphone Selnau N° 5277

Appareil à chasse „Stella“
pour cabinets d'aisance

Nouveau système, hautement recommandé
par les avantages suivants :

Dépense d'eau très restreinte.

Réglage à volonté.

Très élégant.

Très solide.



PAPIERS

à dessin et à calquer
en rouleaux et en feuilles.

Premières qualités.

Echantillons à disposition.

Jucker-Wegmann S. A.

Papiers en gros

Z U R I C H

O. & E. KAESTLI, BERNE

50, RUE DU MARCHÉ

Bureau d'Ingénieurs et Entrepreneurs en bâtiment

Projets et exécution pour toutes constructions en béton armé, travaux publics et bâtiments

Canalisations, construction de routes et chemins de fer

Direction d'entreprises en bâtiment et expertises

Baumann, Koelliker & C^o S. A. Zurich

Bureau de Lauasne, Avenue de la Gare, 29.

Installations électriques en tous genres.

Theodore Bertschinger

Entreprise générale de Construction

Lenzbourg et Zurich



Carrière de grès coquillier „Steinhof“ Othmarsingen

(Molasse marine)



Livraison de

Pierres brutes et taillées

en teinte jaunâtre et bleuâtre

Dessins décoratifs Tonalité chaude



Schropes

et

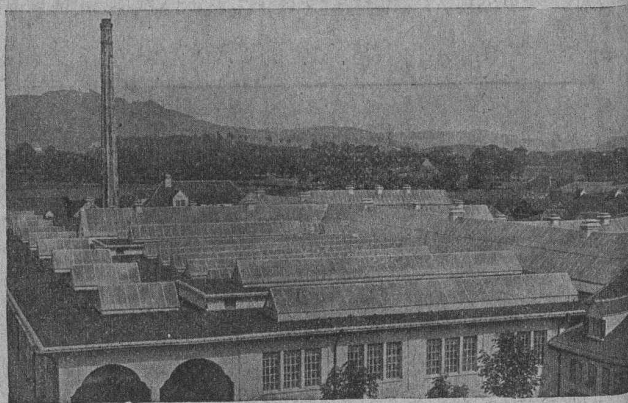
Sables de pierres artificielles

peuvent être fournis constamment en quantités importantes

TOITURES DE VERRE

SANS MASTIC

(Système breveté)



Abattoirs de la Ville de Berne.

Walther & Müller

Maison Suisse

BERNE

Maison Suisse

BUREAU TECHNIQUE

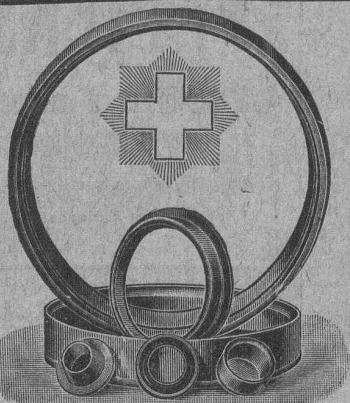
Demandez notre visite.

TÉLÉPHONE 912.

Adresse télégraphique : WALTHERMUL

Représentant à Genève :

O. HERZOG, Ingénieur, rue de Lyon, 31, GENÈVE



Marque de Fabrique.

CUIRS EMBOUTIS

en toutes formes et grandeurs pour Turbines, Presses hydrauliques, Pompes, etc.

Pour Fabriques de Draps et Filatures les spécialités suivantes en articles techniques, soit : Frottoirs, Manchons en toutes grandeurs, Courroies de continue, etc.

Courroies de transmissions

Première Fabrique suisse de Cuirs emboutis

Montage et Réparations

Maison spéciale **S. GYSI** 301, Zurlindenstrasse **ZURICH** Fondée en 1909
Téléph. : Selnau 53.47

TREUILS • BETONNIERES



PRO PRA

Concasseurs, Cribleurs, Laveuses, Sonnettes à bras et à vapeur, Palans, Grues Electriques et à Vapeur, Moteurs — **Vente-Location** —
FRITZ MARTI S.A. BERNE Dépôts et Ateliers à Berne et Wallisellen-Zurich

Isola

Brevet + N° 63132

s'emploie avec grand succès pour le séchage de caves, de parois humides et comme **matière isolante**, pour toits en béton et en bois, planchers, terrasses, balcons, citernes à eau chaude, ammoniac et acides : pour buanderies, mines, caves, etc. Absolument insensible aux acides.

Longue garantie.
Livraison du matériel.
Exécution de travaux d'isolation.
Demandez prospectus et références.

La Maison cherche des représentants.

Schweiz. Isola-Gesellschaft
Auf der Mauer, 11 ZURICH

Gubler & C^{ie} S.A. - Zurich

Télégrammes: Elektrogubler Zurich

Bleicherweg 45

Construction : Transmissions électriques à haute et basse tension, installations pour l'éclairage et force motrice.

Fabrication : Moteurs électriques à char, fiche de contact pour moteurs en caisse de fonte, armatures d'éclairage,

Travaux artistiques en métal.

L'ECOLE LÉMANIA LAUSANNE

prépare vite et très bien pour

POLYTECHNICUM

Ecole des Beaux-Arts, Paris
Ecole spéciale d'Architecture, Paris

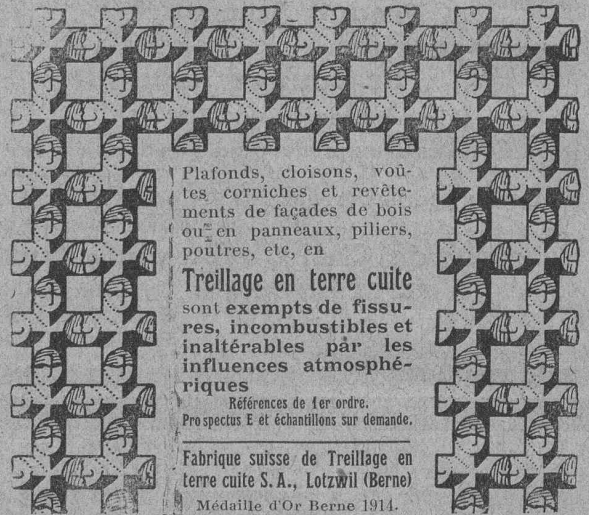


A. PARIS & L. BERTHOD, INGÉNIEURS

L. BERTHOD, SUCESSEUR

Rue de Bourg, 17 LAUSANNE Rue de Bourg, 17

BÉTON ARMÉ FBrazzola. Entreprises générales



Plafonds, cloisons, voûtes corniches et revêtements de façades de bois ou en panneaux, piliers, poutres, etc, en

Treillage en terre cuite sont exempts de fissures, incombustibles et inaltérables par les influences atmosphériques

Références de fer ordre, Prospectus E et échantillons sur demande.

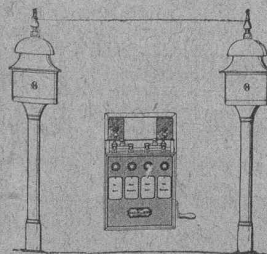
Fabrique suisse de Treillage en terre cuite S. A., Lotzwil (Berne)
Médaille d'Or Berne 1914.

Hasler, Société anonyme, Berne

Successeur de l'Atelier des Télégraphes de G. HASLER
FONDÉ EN 1852

APPAREILS TELEGRAPHIQUES et TÉLÉPHONIQUES

Téléphones spéciaux pour installations à fort courant.

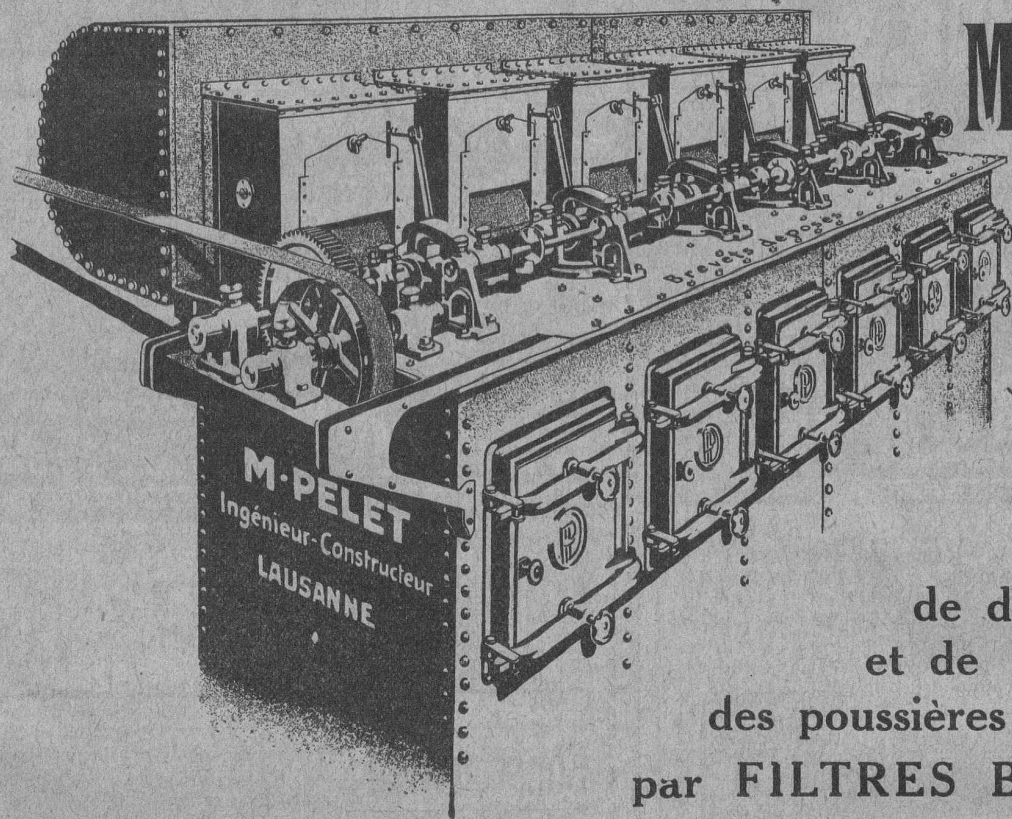


Appareils électriques

de BLOC et de SIGNAUX

pour

Chemins de fer



M. PELET

Ingénieur-Constructeur

LAUSANNE



Installations
de dépoussiérage
et de récupération
des poussières industrielles
par **FILTRES BREVETÉS**

„Jurasite“

Produit Suisse
pour mortier
de couleur naturelle.

(Marque déposée No. 37047)

Ces deux produits Suisses sont très résistants, de couleurs solides et d'une application facile.



„Alpesite“

Produit Suisse
pour crépis similipierres, pierres
factices et bétons agglomérés.

(Marque déposée No. 38616)

S'adresser pour les prospectus, les échantillons, les références et tous autres renseignements à la fabrique ci-bas, qui SEULE fabrique ces produits ou à ses Représentants.

Fabrique de Chaux hydr. et de gypse Bærschwyl (Soleure) Usine de Terrazzo et de Jurasit

REPRÉSENTANTS : Gyps-Union, S. A., Lausanne et Bex.
Gétaz, Romang & Ecoffey S. A., Lausanne et Vevey.
Paul Bura, Vauseyon, 19, Neuchâtel (pour le Canton de Neuchâtel)

SOCIÉTÉ SUISSE D'EXPLOSIFS CHEDDITE & DYNAMITE

Bureau à Liestal. Tél. 182.

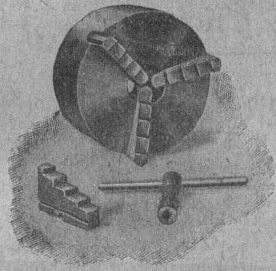
Usines à Liestal (Bâle-Camp.) et Isleten (Uri)

livre toujours

DYNAMITE, explosifs de sûreté "CHEDDITE" & "TELSITE"

MECHES ET DETONATEURS

„Correct“



Mandrins

à serrage concentrique
de haute précision

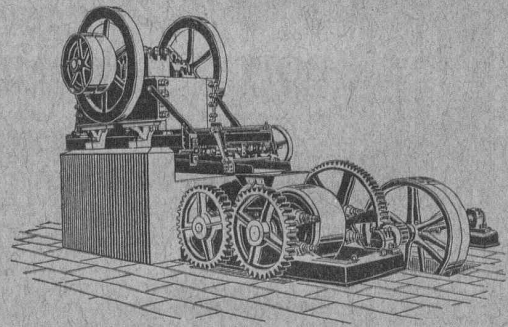
Dernière création.

Société pour l'Industrie mécanique
ci-devant Soller S. A.

25, Rue Zwinger **Bâle** Rue Zwinger, 25

U. AMMANN, Ateliers de Construction

LANGENTHAL (Suisse)



Installations complètes de broyage, triage et transport
pour Entreprises de travaux publics

(exploitations de carrières, construction de routes,
voies ferrées, barrages, entreprises hydro-électriques,
fabriques de carbure, chaux, ciment, gypse, etc.)

GRANITS DU TESSIN

Société Anonyme H. Schulthess

Siège à PERSONICO, capital fr. 300,000

Direction à Lavorgo (Tessin)

Téléph. 9

ESCALIERS, BALCONS

SOUBASSEMENTS, TRAVAUX de FAÇADE

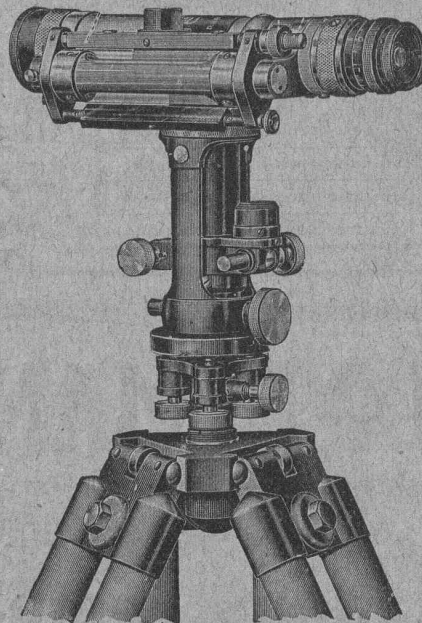
SPÉCIALITÉ :

Granit fin blanc de Verzasca pour travaux soignés,
gneiss blanc pour revêtements d'escaliers en fer
ou en béton armé.

RÉFÉRENCES DE PREMIER ORDRE

Représentants :

à Genève M. A. Guelpa, Rue du Stand, 53
à La Chaux-de-Fonds, M. R. Chapallaz, architecte



Instruments de nivellement

• Théodolites
Alidades
Planchettes
Equerres à prismes

Articles d'arpentage

Mires - Jalons
Lattes
Rubans d'acier

J. Keller-Hœrni

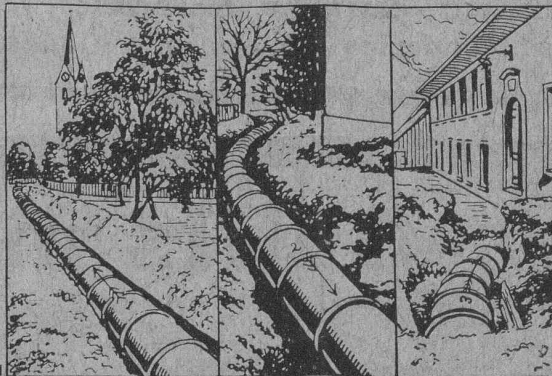
Maison spéciale d'articles
pour arpenteurs

Zurich 8

Caves

Canaux

Puits



Conduite sous pression de la Fonderie électro-métallique P. Peters, Mülheim (Thurgovie).

Cette conduite, longue de 200 m., formée de tuyaux en ciment de 60 cm. de diamètre, perdait fortement. Au moyen d'une couche intérieure de **ENDUIT SIKA** elle fût complètement étanchée et mise immédiatement en exploitation.

Un travail semblable a été exécuté il y a 2 ans pour la commune d'Herzogenbuchsee.

Galleries

et

Tunnels

sont étanchés, même sous les plus fortes pressions d'eau. Il en est de même pour les façades, les parois salpêtriques et humides ainsi que les terrasses. — Prospectus et certificats de premier ordre à disposition.

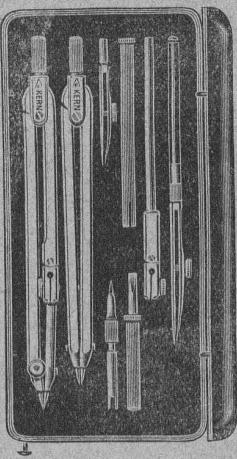
Fabricat. et vente
chez :

Kasp. Winkler & Cie, Altstetten-Zurich

vis-à-vis de la Gare

Tél.: Seinau 3963

Télégr.: SIKA



Kern AARAU

BOITES de COMPAS

Instruments de Géodésie
et de Topographie

CATALOGUES GRATIS

KERN & Cie, Société Anonyme
AARAU

Fonte pour canalisation

à haute pression

des Usines de Choindex

TUYAUX FER ÉTIRÉ

Max Schmidt & C^{ie}, Lausanne

IMPRIMERIE LA CONCORDE

Direction : **LAUSANNE**

Th. Pache-Tanner JUMELLES, 4
J. Pache-Périllard Téléphone 35 95

Impressions commerciales et artistiques

Tirages en couleurs, illustrations, Labeurs

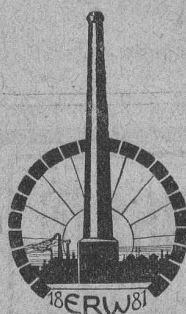
Journaux, volumes, brochures, catalogues

Circulaires :: Enveloppes :: Programmes

Cartes de visite et d'adresse, Obligations

Faire-part, Registres :: Algèbre, Musique

Service économique
et sécurité.



Vente de Matériaux
réfractaires.

Fours industriels

de tous genres.

Fournaises, Fours à recuire, à fondre, à im-
briquer, à trempe. Générateurs. Murage des
cheminées et Economiseurs. Avant-foyer pour
les scieries et écorces. Cheminées d'usines.
Reconstructions. Réparations.

Pour les projets, devis et exécution s'adresser à

E. ROMEGIALLI, Winterthur
RENNWEG. 12. Tél. 11.86.

Références.

Maison fondée en 1881

H. FLOTTMANN & C^{IE}, ZURICH

RENGGERSTR., 86 - TÉLÉPHONE SELNAU 1671 - ADRESSE TÉLÉGRAPHIQUE : FLOTTMANN, ZURICH

Nous fournissons comme nos spécialités :

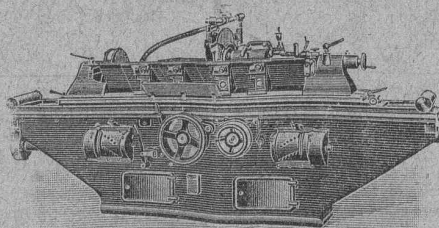
Installations complètes à air comprimé

stationnaires, mobiles et transportables pour :

Constructions de tunnels, etc., carrières, marbreries, fabriques de produits en
ciment, fonderies ateliers mécaniques, etc.

Machines-Outils modernes

Exportation



Toujours grand stock

Qualité supérieure - Prix réduits

ANTON RÖPER

Düsseldorf (Allemagne)

Adresse télégraphique : Arde, Düsseldorf

Fédération des Fabricants Suisses

de Cartons bitumés (inscr. R. du C.)

Téléphone : SELNAU 36.36

ZURICH, Peterhof Télégr. : Dachpappverband Zurich

BUREAU DE VENTE

ET DE CONSULTATION

Première maison pour livraison de : Cartons bitumés, ciment ligneux, matières collantes et cartons-feutre.

Constructions Métalliques

G. Wolf & C^{ie}, Nidau (Berne)

Appareillage, Serrurerie, Installations sanitaires
SOUDURE AUTOGENE

DANIEL PERRET

6, Avenue de Béthusy LAUSANNE Téléphone 1085
Installateur des eaux de Cossonay, Ballaigues, Vallorbe, Vaulion, Echallens
Bremblens, Leysin, Belmont.

Spécialités : canalisations à haute pression, chauffages et constructions de serres. Etudes et devis sur demande.

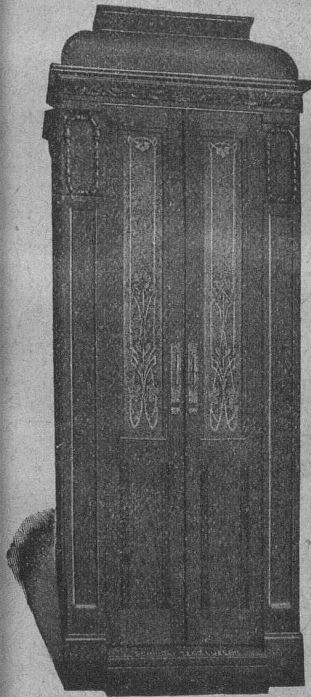
Magasin d'exposition et de vente pour Articles sanitaires et articles pour gaz.

ASCENSEURS ET MONTE-CHARGES

Electriques, Hydrauliques, à Transmission

Schindler & C^{ie}, Lucerne

Bureau et Atelier à LAUSANNE



Marc PELET

Ingénieur-Constructeur

Rue Saint-Roch, 3 et 5

Commande par bouton
par corde, par volant.

Marche silencieuse

Parachute infallible

4000 installations en fonctions

Renseignements, Dessins,
Devis et Prix-courants
gratis sur demande.

Asphalte naturel de Travers

Seules mines d'Asphalte en Suisse.

Reconnu le meilleur Asphalte

Représentants pour la Suisse :

E.-R. Zetter & C^o,
à Soleure

Maison fondée en 1843.



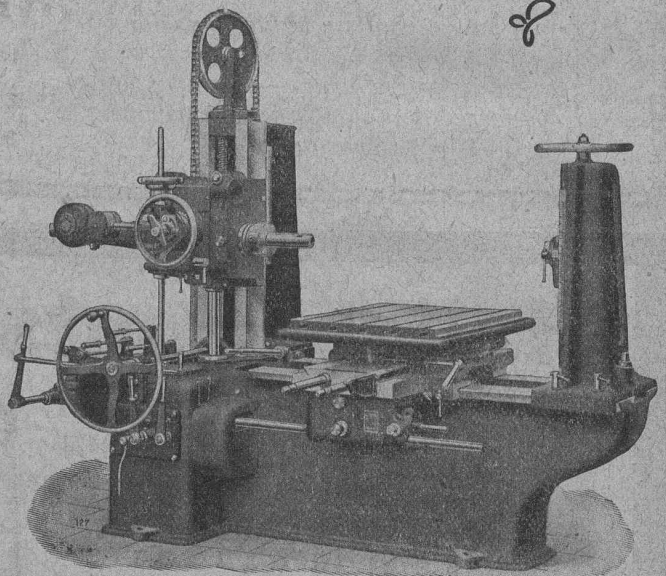
Marque de fabrique.

W. Wolf, Ingénieur

Brandschenkestrasse, 7

Machines-Outils
modernes

Zurich



Aléseuses

livrables depuis stock ou à bref délai

PAPIERS

à calquer, naturel et paraffiné en rouleaux et en feuilles, à dessin, blanc et jaune.

à héliographier,

Papiers millimétrés à dessin et à calquer, en rouleaux et en blocs brun et bleu.

Toile à calquer premières qualités.

Echantillons sur demande.

Maison spéciale p^r papiers techniques

G. Suter-Glogg

Bâle 7

MANUFACTURE DE CAOUTCHOUC V^{VE} DE H. SPECKER (S. A.)

Z U R I C H



Spécialités :

Vêtements pour Scaphandriers et Mineurs
Culottes, Bas et Bottes à eau
Gants en caoutchouc pour Electriciens
Souliers spéciaux.
Isolateurs en Caoutchouc.
Tapis en caoutchouc.
Tubes et Feuilles en Ebonite, Fibre et Amiante.
Guttapercha
Bandes caoutchoutées.
Isolantes.

TUBES A GAZ

Manteaux et Pélerines en tissus caoutchoutés.

C. F. WEBER S.-A., MUTTENZ - BALE

Téléphone 12

Fabrique de cartons bitumés et de produits de goudron

Télégrammes
Nonnenmühl

Maison de 1er ordre pour la livraison de

Plaques isolantes asphaltées en toutes épaisseurs et en tous genres

Vernis d'asphalte (antiécaolithe), Asphalte pour parquets, Mastic d'asphalte pour divers usages
Carbolinéum.

TRAVAUX D'ASPHALTAGE

POUR COUVERTURES DE TOITURES
PLATES POUR BATIMENTS, FABRIQUES

Couvertures en ciment volcanique — Plaques isolatrices en asphalte

Chapes en asphalte sur voûte, tunnel, etc.
Asphalte caoutchouté monolithe
Planelles et pavés en asphalte comprimé
Pavage de bois

Travaux garantis

Etanchéité parfaite

Nombreuses références

ROSSO & SCHNEEBELI, LAUSANNE ET VEVEY

ARTICLES SANITAIRES en marbre-mosaïque armé :

*Eviers, Egouttoirs
Fontaines murales, Lavoirs
Baignoires
Lavabos individuels et collectifs.*

Exécution d'après dessin dans toutes les formes et dimensions.

S. A. des Usines de Mosaïque en Marbre
BALDEGG

Bureau de vente avec magasin d'échantillons à Berne
Hirschengraben N°

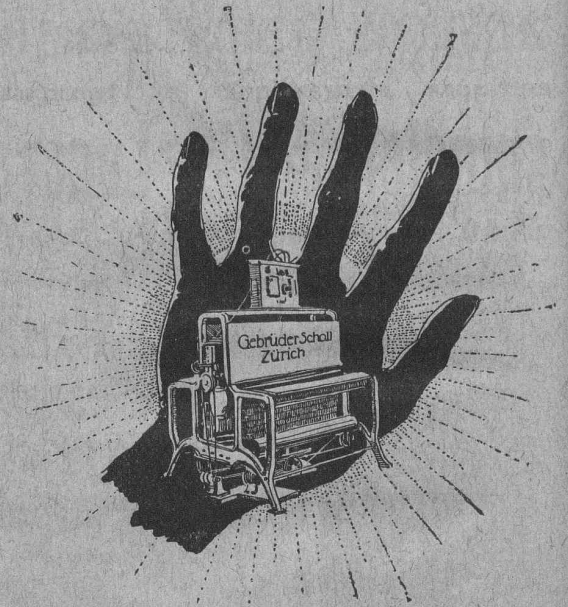
Glaus, Leuzinger & Cie, Aarau

Successeurs de Gysi & Cie

INSTRUMENTS TECHNIQUES

SPÉCIALITÉS :

*Pieds à coulisse haute précision
Pieds à profondeur
Règles en rubans d'acier — Compas à ressort
Equerres de haute précision trempées
Trusquins*



APPAREILS ET MACHINES

A HÉLIOGRAPHIER

GEBRÜDER
SCHOLL
POSTSTRASSE 3 ZÜRICH

Halles, Ponts, Echafaudages

Constructions en bois « Système Stäubli »

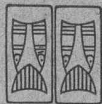
breveté dans tous les pays civilisés

SUPPORTS PROFILÉS EN LAMELLES DE TOUTE FORME
SANS FER SANS COLLE

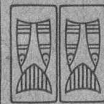
Meilleure utilisation du bois
Facilement démontable

Poids minime
Résistant aux intempéries

Projets et exécution par **WILLI STÄUBLI, Zurlindenstr., 115, Zurich**



CAMILLE BAUER, BALE



Lampe idéale pour pupitre et lecture



Haute intensité lumineuse.
Rayonnement vers le bas.



9

La lumière ne touche pas les yeux.

Lampe solide, pratique et bon marché.

DEMANDEZ LES PRIX

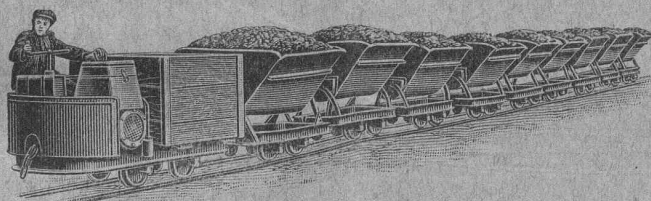
WAGONNETS MOTORISES

Austro-Daimler 6 HP

Simplicité de service

Le rendement continu
est supérieur
à celui de 5 chevaux

Service économique.



TRACTEURS

pour
entrepreneurs, carrières,
tuileries,
fabriques de ciment,
exploitations de forêts
et de tourbières.

Vente exclusive par

ROBERT AEBI & C^{IE}, ZURICH

RENFER & C^{IE} S.A.

BIENNE - BOUJEAN



fournissent

Parquets
en tous genres.

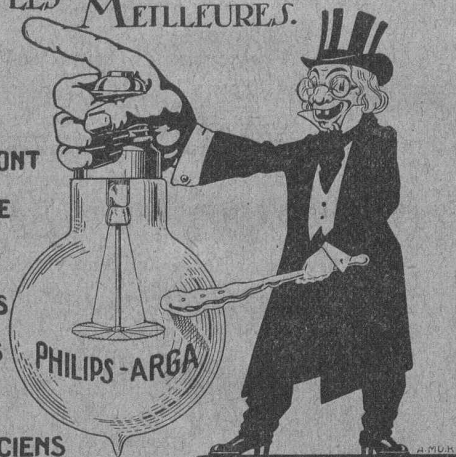
Caisses
Cuveaux
Fûts (P-101-U)
d'emballages.

Traverses
de chemins de fer
et
Poteaux
imprégnés au Bellite-Neuf.

LES LAMPES PHILIPS

SONT LES MEILLEURES.

ELLES SONT
EN VENTE
AUPRES DES
SERVICES
ÉLECTRIQUES
ET
ELECTRICIENS



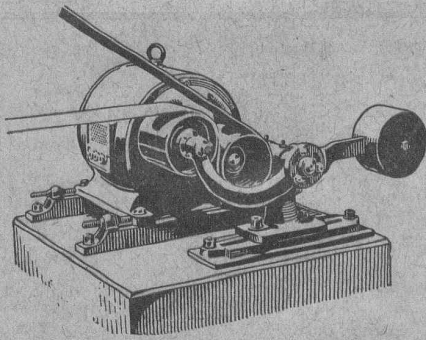
Représentant général et exclusif pour la Suisse romande et italienne

S.A. AMPÈRE, Lausanne.

VENTE EN GROS EXCLUSIVEMENT



∞ SOCIÉTÉ DES USINES DE LOUIS DE ROLL ∞
SUCCURSALE : USINE DE CLUS CT. DE SOLEURE



Concessionnaires pour la Suisse des

Transmissions **LÉNIX** brevetées

Suppression des renvois. Economie de force, de courroie et de place.

Poules enrouleuses sur billes.

Nous avons livré plus de 4500 enrouleurs Lénix pour transmissions de force jusqu'à 1000 chevaux et rapports de transmission jusqu'à 1 : 25.

Installations de transmissions modernes complètes.
avec paliers à graissage à bagues ou à billes, pour toutes les branches de l'industrie.

EMBRAYAGES BENN

RUTTIMANN FRÈRES :: LAUSANNE

ENTREPRISES ÉLECTRIQUES

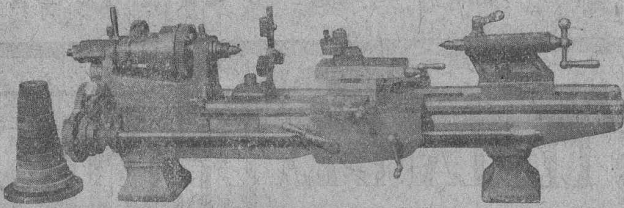


TELEPHONE 3322

Maison spéciale pour la construction de

Réseaux électriques

Machines-Outils de haute précision



Tour d'outilleur, modèle « Linette » avec banc prismatique.

Fraiseuses universelles,
Tours parallèles, Tours révolvers, Machines à fileter,
Perceuses sensibles, Raboteuses,
Affûteuses-Rectifieuses, Balanciers, Presses,
Cisailles, Fours à tremper,
EtauX parallèles système « Boley » et pour machines.

Demandez notre nouveau catalogue.

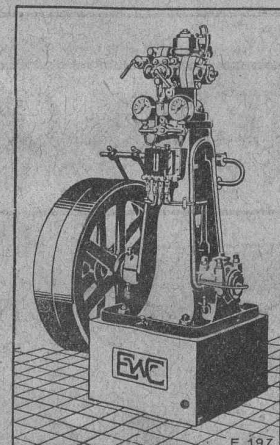
Maison fondée
en 1846



Téléphone
N° 13.68

Etablissements
Rod. Brenner & Cie, Bâle

ESCHER WYSS & C^{IE} S.A. Zurich Suisse



Machines à glace et à froid
de toutes dimensions.

pour Boucheries et Abattoirs

Turbines hydrauliques
Chaudières à vapeur