

Zeitschrift: Bulletin technique de la Suisse romande
Band: 46 (1920)
Heft: 17

Werbung

Nutzungsbedingungen

Die ETH-Bibliothek ist die Anbieterin der digitalisierten Zeitschriften. Sie besitzt keine Urheberrechte an den Zeitschriften und ist nicht verantwortlich für deren Inhalte. Die Rechte liegen in der Regel bei den Herausgebern beziehungsweise den externen Rechteinhabern. [Siehe Rechtliche Hinweise.](#)

Conditions d'utilisation

L'ETH Library est le fournisseur des revues numérisées. Elle ne détient aucun droit d'auteur sur les revues et n'est pas responsable de leur contenu. En règle générale, les droits sont détenus par les éditeurs ou les détenteurs de droits externes. [Voir Informations légales.](#)

Terms of use

The ETH Library is the provider of the digitised journals. It does not own any copyrights to the journals and is not responsible for their content. The rights usually lie with the publishers or the external rights holders. [See Legal notice.](#)

Download PDF: 23.12.2024

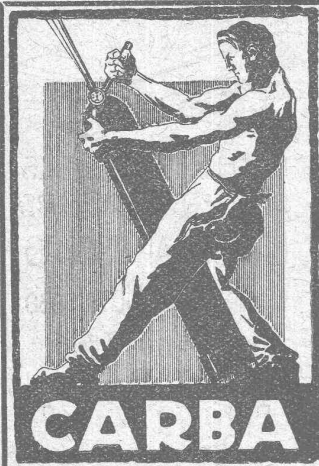
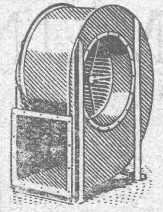
ETH-Bibliothek Zürich, E-Periodica, <https://www.e-periodica.ch>

Ventilateurs **SULZER**

pour tous emplois, de construction normale ou spéciale
Pressions de **2 à 2000** mm de colonne d'eau

Demandez la brochure No. S. T. 3510

SULZER FRÈRES, Société Anonyme, Winterthur



Installations complètes pour la « CARBA » soudure autogène et la brasure

Générateurs à acétylène, modèles transportables et stationnaires—Chalumeaux à souder, à découper et pour la soudure de l'étain et du plomb — Fers à souder — Chalumeaux « Bunsen » — Matériaux d'apport et poudre à souder — Lunettes — Tuyaux — Mano-détendeurs pour tous les gaz. — Lampes et lanternes à acétylène

Appareils à gonfler les pneus et à dé-casser les moteurs — Eclairage d'au-tos et de motocyclettes avec acétylène dissous — Appareils de chauffage pour l'industrie chimique, laboratoires, ca-binets dentaires — Valves à cylindres Appareils de tous genres pour l'appli-cation des gaz comprimés et liquéfiés

OXYGÈNE

CARBURE DE CALCIUM

ACÉTYLÈNE DISSOUS

La Carbonique Suisse S.A., Berne-Liebefeld

REPRÉSENTANT pour la Suisse romande : **A. BAATARD, av. de Morges, LAUSANNE**

MATÉRIEL

provenant des travaux du barrage de la Jogne, à BROC, Canton de Fribourg (Suisse)

Par suite de l'achèvement des travaux, les Entreprises Electriques Fribourgeoises mettent en vente l'outillage de leur chantier de la Jogne (barrage, tunnel, centrale), soit :

- 2 grues américaines (Derrieks) de 30 m. de haut, charge utile 3 T.;
- 1 installation complète de concasseurs, trieuses, laveuses, béton-nières, rendement journalier 180 m³ de béton ;
- 1 installation de forage à air comprimé ;
- 2 télécrages ;
- 1 scierie mécanique ;
- 1 atelier de mécanique ;
- Voies Decauville.

[P 6461 F

Les renseignements seront donnés par **M. H.-E. Gruner**, ingé-nieur-conseil, à Bâle, Therwylerstrasse 9, ou par son bureau de Broc (Fribourg).

A VENDRE

une installation complète pr^e sable et gravier

soit deux concasseurs Clus Nos 5 et 6, deux trieurs et deux laveuses, le tout peu usagé.

A enlever avec la charpente et la couverture.

S'adresser à **Fischer, Hogg & Jaeger, Société fribour-geoise des Travaux de la Jogne, à Châtel sur Montsal-ovens (Fribourg)**.

P 6495 F

Portes blindées

munies des derniers perfectionnements
anti-chalumeaux
à l'abri du feu et de l'effraction
fabriqués par la maison

A. & R. WIEDEMAR

Fondée en 1862 à Berne Fondée en 1862

Médaille d'Or : Exposition Nationale Suisse Berne 1914

Jeune Technicien-constructeur

ayant bonne connaissance de la lan-gue française et premiers certificats de pratique et de théorie

cherche place

dans une grande entreprise de cons-truction ou dans un bureau d'ingé-nieur, pour le bureau et le chantier. Offres sous chiffre **OF 1777 ch, à Orell Fussli, publicité, Coire.**

Jeune Suisse allemand cherche engagement comme

Dessinateur

préfère construction en fer, instal-lations et appareillages. Ecrire sous **04098L, à Publicitas, Lausanne.**

On demande à acheter une presse hydraulique

pour fabriquer briques de ciment. Neuve ou en bon état de fonction-nement. Adresser offres détaillées et prix sous **132, à l'Indicateur Vaudois, Lausanne.**

On demande emploi

de Chef de Travaux ou de dessi-nateur-métreur dans entreprise de construction (chemin de fer, route, hydraulique ou bâtiment). — Réfé-rences — S'adresser sous initiales **J. P. 181, à l'Indicateur vaudois, Lausanne.**

Disponible pour livraison immé-diate en Suisse :

une grue à tourelle Peschke

avec disposition d'aiguille. Demandes sous chiffre **133, à l'Indicateur Vaudois, Lausanne.**

Manufacture de Papiers
STOUKY, BAUMGARTNER & C.
LAUSANNE et RENENS

Spécialité de Papiers
utilisés dans l'Industrie du Bâtiment.

Offres d'exploitation de Brevets d'invention

E. IMER-SCHNEIDER INGÉNIEUR CONSEIL GENÈVE

Les propriétaires des brevets suisses suivants désirent entrer en relations avec des fabricants suisses, en vue de la fabrication des articles brevetés et seraient disposés à céder des licences d'exploitation ou à vendre leurs brevets :

N° 58805 du 1^{er} août 1911, **The Electric and Ordnance Accesso-ries Company Ltd.**, pour : « Appareil servant à régler le courant fourni par une machine dynamo-électrique tournant à une vitesse variable ».

N° 56879 du 4 avril 1910, **Eduard Ridley Debenham & Eduard Clarke**, pour : « Machine à calculer ».

N° 69783 du 16 juillet 1914, **Georges Clotens**, pour : « Dispositif permettant de produire sans perte de vent les vibrato et les trémolo dans les instruments de musique à vent ».

N° 62002 du 30 août 1912, **J.-G. Robinson (cédé à Superheater Corporation Ltd.)**, pour : « Chaudière comportant des tubes de fumée et un surchauffeur de vapeur ».

N° 62446 du 17 août 1917, **J.-G. Robinson (cédé à Superheater Corporation Ltd.)**, pour : « Surchauffeur de vapeur de chaudière à tubes de fumée ».

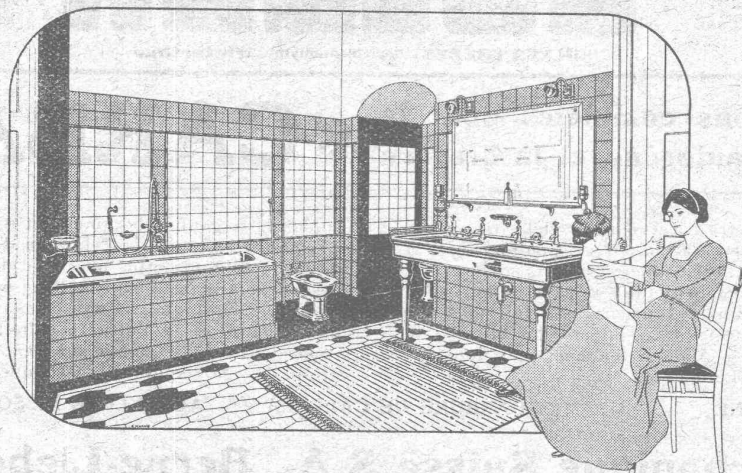
N° 65824 du 2 septembre 1913, **Société Chimique des Usines du Rhône, anciennement Gilliard, P. Monnet & Cartier**, pour : « Procédé pour la fabrication du sel de chaux de l'acide acétylsalicylique ».

Brevet allemand N° 302241 du 30 août 1915, **Eugène Excoffier**, pour : « Carburateur pour moteurs à explosions ».

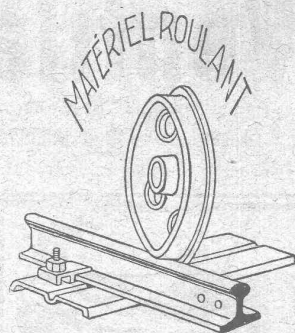
Prière d'adresser les offres ou propositions à **M. E. Imer-Schneider** ingénieur-conseil, 8, Boul. James Fazy, à Genève, qui les transmettra à qui de droit.

MUNZINGER & Co, Zurich

Appareils sanitaires en gros



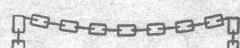
Salles de bains modernes



MACHINES ET OUTILS
POUR ENTREPRENEURS
ERNST SALVISBERG

Waldheimstr. BERNE Tel. 5830

Dépôt à Belp près Berne



A vendre

de suite

depuis entrepôt suisse

40

Forges portatives

à ventilateur en fer forgé

Grandeur II 60/50 cm.
à 110 fr. la pièce.

Offres sous chiffre 123,
à l'Indicateur Vaudois, à
Lausanne.

Concasseurs

Installations pour concassages
moutures et transporteurs.

Machines frigorifiques
selon procédé spécial et patenté

Les meilleures Patentes

Machines à moutures
pour corps durs, mi-durs,
cassants, coriaces

Plus de 11000 machines livrées. C'est la
meilleure preuve d. construction irrépr.

Excellents concasseurs à coke
(concasseurs patentés à doubles secoueurs)
Excellents

Concasseurs à scories

ALPINE Sté p^e la fabr.
des machines

AUGSBURG

Fabrique spéciale pour installations de :
concassages et transport. chaux et ballast.

Machines à glace
et réfrigérantes

Aspirateurs

A VENDRE
depuis entrepôt suisse

2000
Lampes
de
mineurs
à acétylène

Avec réservoir à eau en
aluminium, la p. fr. 14
Avec réservoir à eau en
bronze, la p. fr. 14.50

Offres sous chiffre 124,
à l'Indicateur Vaudois, à
Lausanne.

AUTOFRIGOR

FRIGORIFIQUE
AUTOMATIQUE
SISTÈME EICHER WUOLCE

Installations frigorifiques
pour toutes applications

PROJETS ET ÉTUDES

L.H. BURG, ING. GENÈVE
RUE DU MARCHÉ 20. TÉLÉPHONE . 8908

Ecole d'Ingénieurs de l'Université de Lausanne

Les cours de l'Ecole d'Ingénieurs de l'Université de Lausanne et
ceux de la SECTION DES GÉOMÈTRES qui lui est annexée, s'ou-
vriront le 21 octobre 1920.

Programmes et renseignements au Secrétariat de l'Ecole d'Ingé-
nieurs, Place Chauderon, 3. P 33630 L

E. BECK

PERLES, PRÈS BIENNE

Télégrammes : PAPPBECK Téléphone 2008

Fabrique pour
Plaques d'asphalte pour isolations en tous genres

Tapis d'isolation :: Plaques asphaltées en liège
Papier pour couverture :: Carton bitumé cannelé :: Carbolinum
et tous les produits d'asphalte et de goudron

Honegger, Golay & Co
Corcelles-Neuchâtel

PINCES AMÉRICAINES
de grande précision.
Corps : 20 mm., alésages : 0,5 à 16 mm.

Porte-burins et burins rapides
de première qualité, sept grandeurs.
Hauteur du tranchant : 8 à 30 mm.

CALIBRES prismatiques combinables, pr l'atelier.
étalons normaux.
à tolérance.
de filetage.

(Fournisseurs des Ecoles et Techniciens, et du
Bureau fédéral des Poids et Mesures.)

CORDES goudronnées **Vernis d'asphalte**
Carbolinum

Fabrique d'asphalte Käpfnach, Gysel & Co, Horgen

Télégrammes : Asphalte Horgen Téléphone 24

TRAVAUX D'ASPHALTAGE POUR COUVERTURES DE TOITURES
PLATES POUR BATIMENTS, FABRIQUES

Couvertures en ciment volcanique — Plaques isolatrices en asphalte

Chapes en asphalte sur voûte, tunnel, etc. Travaux garantis Etanchéité parfaite Nombreuses références

Asphalte caoutchouté monolithique

Planelles et pavés en asphalte comprimé Pavage de bois

ROSSO & SCHNEEBELI, LAUSANNE ET VEVEY

DURAMENT LE PLANCHER INALTÉRABLE

POUR
FABRIQUES, BATIMENTS PUBLICS ET PRIVÉS

Le plus économique, durable et hygiénique
Caloriques et incombustibles

F^{que} Suisse de Bois comprimé **G. WIRTH & C^{ie}** Zurich 2 - Genève, Rue Baulte, 16

H. FLOTTMANN & C^{IE}, ZURICH

RENGGERSTR., 86 - TÉLÉPHONE SELNAU 1671 - ADRESSE TÉLÉGRAPHIQUE : FLOTTMANN, ZURICH

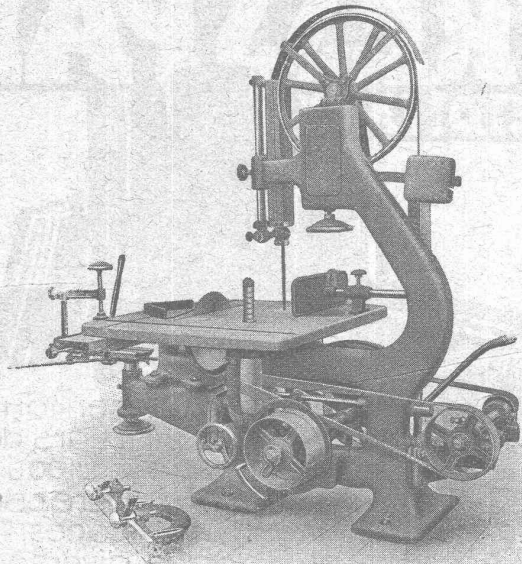
Nos spécialités sont :

Installations complètes à air comprimé

stationnaires, mobiles et transportables pour :

Constructions de tunnels, etc., carrières, marbreries, fabriques de produits en ciment, fonderies ateliers mécaniques, etc.

RAUSCHENBACH



Machines à bois pr toutes industries

Fabrication suisse.

ATELIERS DE CONSTRUCTION RAUSCHENBACH S. A.
SCHAFFHOUSE

L'avenir est au

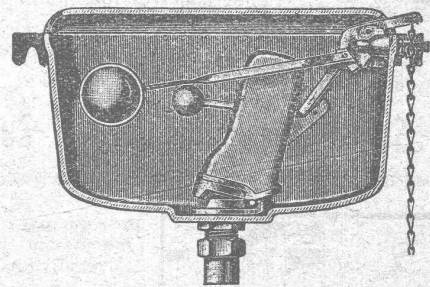
Réservoir de chasse

pour closets

« Wasserfrei »

P 1654 GJ

B. R. P.



Brevets étrangers.

Hors service, toujours vide.

Se remplit, par simple tirage, en quelques secondes et se vide automatiquement. Ne coule plus ensuite. Plus de perte d'eau. Ne sue pas, ne goutte pas.

Gel impossible. — Plus de dommages.

Chasse de 80 cm. de haut avec n'importe quelle quantité d'eau. Economie énorme d'eau. Construction extrêmement simple. Débranchement impossible. Ligature en caoutchouc seulement à l'entrée. Fermeture de la cloche au plomb vers la soupape de fond.

Durée indéfinie. — Plus de réparation.

Réservoir en fonte peint et émaillé, armature en laiton et cuivre.

Concessionnaire général pour la Suisse :

Jacques Köpp, Bureau technique, Saint-Gall
Téléphone 17.52 Compte de chèque postal IX.945

Société Suisse des Explosifs

Usines à GAMSEN
près BRIGUE (Valais)

GAMSITE

EXPLOSIF DE SURETÉ

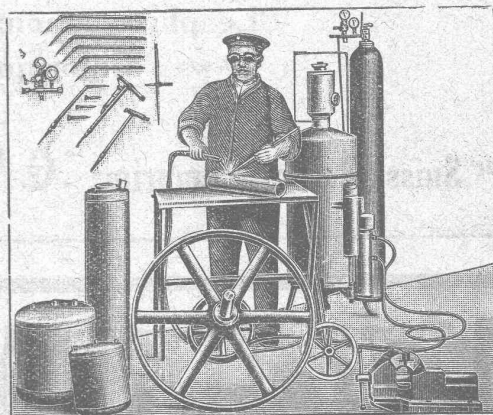
Dynamite à tous dosages
Mèches et Détonateurs.

Téléphone N° 15.

„Continental“

Installations pour

Soudure et Découpage des métaux



Procédé oxy-acétylénique

Le plus rationnel ! Le plus économique !
— Le plus simple ! —

➤ MÉDAILLE D'OR BERNE 1914 ➤

Références brillantes

Demandez Catalogue N° 390

Société Continentale de Lumière
et Constructions Mécaniques
Zurich-Dubendorf

TÉLÉPHONE DUBENDORF N° 16

L'idéal de tous les
échafaudages

(sans perches)

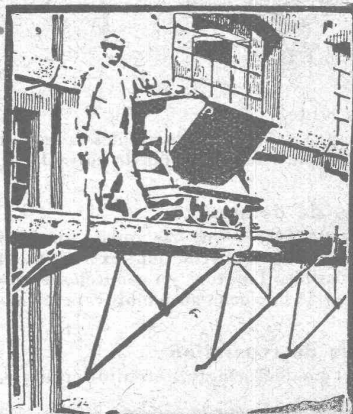
est l'

Echafaudage „BLITZ“

Grands avantages sur tous les systèmes concurrents pour constructions neuves, transformations et rénovations. — Vente et location de matériel et montage d'échafaudages pour tous les travaux en bâtiment par la

Société Suisse d'Echafaudage S.A., Zurich 7

86, Steinwiesstrasse - Téléph.: Hottingen 21.34 - Adresse télégr.: Blitzgrüst



ainsi que par les entrepreneurs en bâtiment suivants :

- Zurich : Fietz & Leuthold
- Zurich : Fr. Erismann
- Winterthur : M. Häring
- Andelfingen : E. Landolt-Frey
- Berne : G. Rieser
- Lucerne : E. Berger
- Bubikon : A. Oetiker
- Bâle : W. Marck
- Glaris : Rudolf Stüssy-Aebly
- GENÈVE : Ed. Caenod S.A.
- Neuhausen : Jos. Albrecht
- Hérisau : Joh. Müller
- St-Gall : Sigrist, Merz & Cie
- Olten : Otto Ehrensperger
- Rheinfelden : F. Schär
- Soleure : F. Valli

(DEMANDEZ PROSPECTUS ET DEVIS)

PRESSSPAN WEIDMANN



PRO
PRA

Feuilles en toutes épaisseurs, depuis 1/10 m Rouleaux et rubans continus de 1/10 à 1 m Presspan huilés et vernis. Presspan micacés. Pièces découpées, pièces isolantes diverses. Demandez offres et échantillons. **FABRIQUE DE CARTONS PRESSPAN ET DE MATIÈRES ISOLANTES POUR L'ELECTRICITE-CI-DEVANT**

H. WEIDMANN S.A.

RAPPERSWIL



SUISSE

TREUILS • BETONNIERES

PRO
PRA



Concasseurs, Cribleurs, Laveuses, Sonnettes à bras et à vapeur, Palans, Grues Electriques et à Vapeur, Moteurs — Vente-Location —

FRITZ MARTI S.A. BERNE Dépôts et Ateliers à Berne et Wallisellen-Zurich

Isola

Brevet + N° 63132

s'emploie avec grand succès pour le séchage de caves, de parois humides et comme matière isolante, pour toits en béton et en bois, planchers, terrasses, balcons, citernes à eau chaude, ammoniacque et acides : pour buanderies, mines, caves, etc. Absolument insensible aux acides.

Longue garantie.

Livraison du matériel.

Exécution de travaux d'isolation.

Demandez prospectus et références.

La Maison cherche des représentants.

Schweiz. Isola-Gesellschaft
Auf der Mauer, 11 ZURICH

R. Dietrich et Cie S.A., Zurich

Fabrique d'Huiles et Graisses pour

Fondée en 1865 l'Industrie Fondée en 1865

SPECIALITÉS :

HUILES

pour Machines à vapeur
pour Moteurs et Dynamos
p^r Transformateurs et Interrupteurs
pour Découpages et à percer
pour Automobiles

GRAISSES

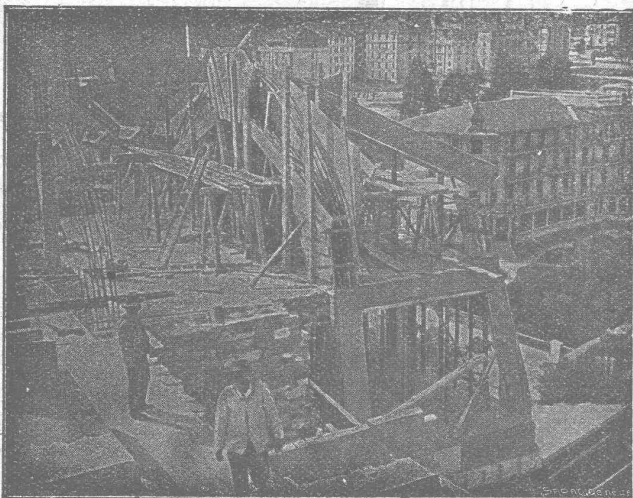
consistantes
de Vaseline
pour Automobiles
p^r Machines à grande vitesse
etc., etc.

L'ECOLE LÉMANIA LAUSANNE

prépare vite et très bien pour

POLYTECHNICUM

Ecole des Beaux-Arts, Paris
Ecole spéciale d'Architecture, Paris

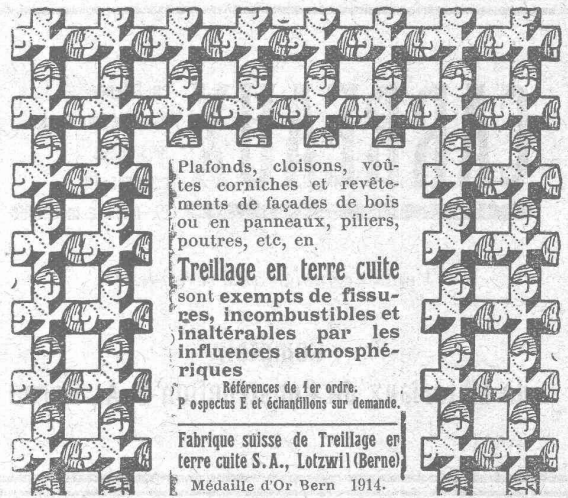


A. PARIS & L. BERTHOD, INGÉNIEURS

L. BERTHOD, SUCESSEUR

Rue de Bourg, 17 LAUSANNE Rue de Bourg, 17

BÉTON ARMÉ F. Brazzola. Entreprises générales



Plafonds, cloisons, voûtes, corniches et revêtements de façades de bois ou en panneaux, piliers, poutres, etc, en

Treillage en terre cuite sont exempts de fissures, incombustibles et inaltérables par les influences atmosphériques

Références de 1er ordre. Prospectus E et échantillons sur demande.

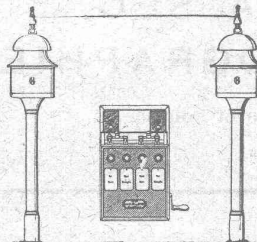
Fabrique suisse de Treillage en terre cuite S. A., Lotzwil (Berne) Médaille d'Or Bern 1914.

Hasler, Société anonyme, Berne

Successeur de l'Atelier des Télégraphes de G. HASLER FONDÉ EN 1852

APPAREILS TELEGRAPHIQUES et TÉLÉPHONIQUES

Téléphones spéciaux pour installations à fort courant.



Appareils électriques

de BLOC et de SIGNAUX

pour

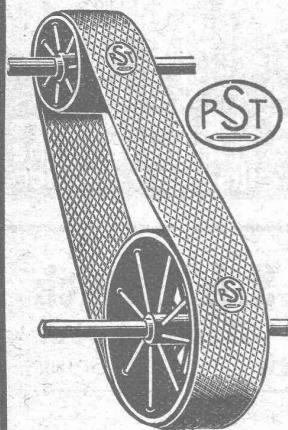
Chemins de fer



MOTEURS ÉLECTRIQUES

Livraison rapide Vente et location
RÉPARATIONS - ENROULEMENTS
Maison renommée pour service prompt et ponctuel

KAEGI & EGLI, ZURICH



Courroies

en coton et en poils de chameau,
pour transmission ;
en chanvre,
pour élévateurs et monte-charges ;
en coton et en chanvre,
pour transporteurs.

Tuyaux en Chanvre
pour tous usages.

ROBERT SUTER & Co
THAYNGEN-SCHAFFHOUSE

Fonte pour canalisation

à haute pression

des Usines de Choindez

TUYAUX FER ÉTIRÉ

Max Schmidt & Cie, Lausanne

F. Pulfer, Ingénieur, Berne

Rue de la Chapelle, 9. Tél. 27.56

Projets et exécutions pour toutes constructions en
béton armé. - Planchers, escaliers, ponts, réservoirs,
canaux de fuite pour turbines hydrauliques, etc.

Calculs statiques, expertises.

SOUDURES pour électriciens, mécaniciens, optique, cycles,
autos, horlogerie.

PATE MÉTALLIQUE SOUDANTE "SOUDOL"

Pâte à souder sans acide "FLUORID"

Soudure en tuyaux à âme de colophane et Fluoride.

Tin Reduction Company S.A., Lausanne

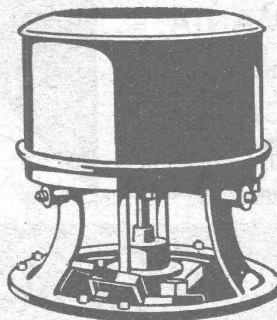
CARREAUX

en faïence
pour revêtements
mosaïques
en grès fin
en marbre-mosaïque

Vente exclusive aux revendeurs

Comptoir
de Matériaux de Construction S. A., Berne

Machines à laver



Essoreuses

A. SCHULTHESS
& Cie

ZURICH

Atelier de Constructions

Ed. AERNI-LEUCH, Berne

Tirage de plans par tous les procédés :

HÉLIOGRAPHIE

PROCÉDÉ A SEC

ZINCOGRAPHIE

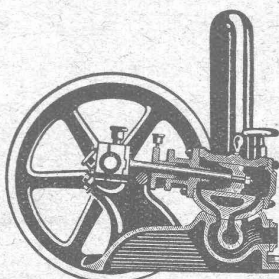
Reproductions prompte et soignée.

Prix modérés.

Combustible liquide

Le moteur à eau système Schmid
travaillant comme

pompe



est sans concurrence pour le refou-
lement de l'huile lourde et de tous
liquides consistants. Pas de sou-
papes, pas de troubles, construc-
tion robuste, 16 types pour débits
de 1,2 à 315 m³ par heure.

Ateliers de Constructions S.A.

el-devant A. Schmid
Maison fondée en 1871

• **Zurich** •

Adr. Télégr. : Sihlfabrik
Téléphone : Selnuu 3514

SOCIÉTÉ SUISSE D'EXPLOSIFS CHEDDITE & DYNAMITE

Bureau à Liestal. Tél. 182.

Usines à Isleten (Ct. d'Uri) et Liestal

livre à des conditions avantageuses

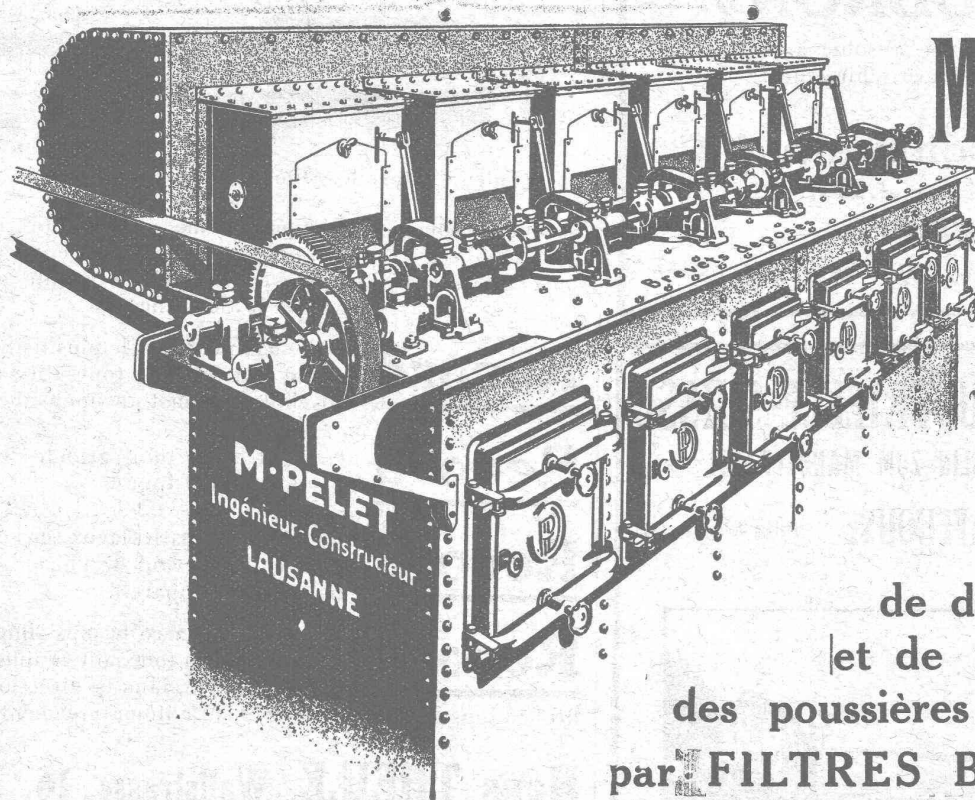
DYNAMITE, explosifs de sûreté CHEDDITE & TELSITE

MÈCHES ET DÉTONATEURS

Agents généraux
pour la Suisse romande :

PETITPIERRE FILS & Co, NEUCHÂTEL

TÉLÉPHONE 3.15



M. PELET

Ingénieur-Constructeur

LAUSANNE



Installations
de dépoussiérage
et de récupération
des poussières industrielles
par **FILTRES BREVETÉS**

ACIERS · RONDS · FILS · FEUILLARDS

POUR LA CONSTRUCTION

JOSSE WYCKMANS

14, RUE DE MOSCOU

PARIS 8^e

RUE DE MOSCOU, 14

C. F. WEBER S.-A., MUTTENZ - BALE

Téléphone 12

Fabrique de cartons bitumés et de produits de goudron

Télégrammes : Nonnenmühle

Maison de 1er ordre pour la livraison de

Plaques isolantes asphaltées en toutes épaisseurs et en tous genres

Vernis d'asphalte (antiécaillithe), Asphalte pour parquets, Mastic d'asphalte pour divers usages Carbolinéum.

Vitrages de Toitures sans Mastic

Divers profils de chevrons

Dallages de verre et béton armé translucide
Entreprise générale de vitrerie et miroiterie

LAUSANNE P. CHIARA & FILS Téléph. 2126

Pour tout enduit sur fer, notre

Peinture antirouille « FERRUBRON »

vous garantit une résistance absolue à l'intempérie
comme aux influences chimiques.

Naegely, Eschmann & Cie

Fabrique de Vernis et Couleurs

Oerlikon

SEULS FABRICANTS EN SUISSE

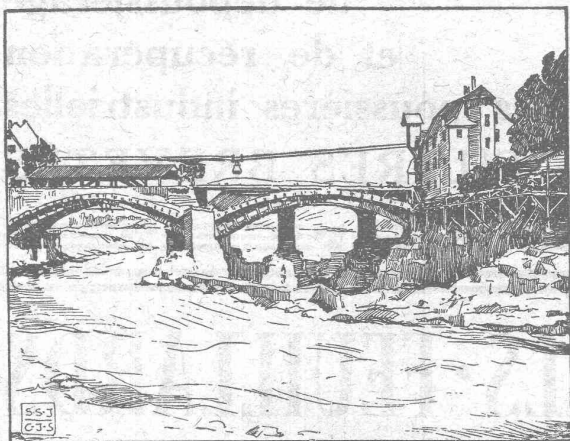
CORDERIE INDUSTRIELLE SUISSE

ci-devant C. OECHSLIN ZUM MANDELBAUM

Maison fondée en 1839

SCHAFFHOUSE

Maison fondée en 1839



Câbles métalliques

Cordes en chanvre. :: Cordages en tous genres.

Genève 1896 MÉDAILLES D'OR Berne 1914

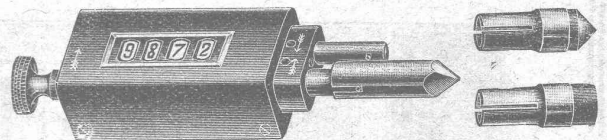
Articles de Caoutchouc en tous genres

Caoutchouc Industriel

A. BRUNNER

Succ. de **FRED. BRUNNER** **BALE**

Compte-tours de poche « Record » avec dispositif de remise à zéro automatique



Grandeur naturelle. Dimension des chiffres 4 1/2 mm.

Exécution soignée, avec mécanisme de précision, rouleau avec nombres en étain, étui avec feutre-velours ainsi que deux douilles nickelées avec caoutchouc pointe et plat.
Prix : Fr. 17.50 franco.

Record

est le compte-tours le plus lisible indiquant le nombre de tours directement, ses chiffres permettant une lecture facile.

Record

enregistre les plus grandes vitesses jusqu'à 10 000 tours.

Record

fonctionne dans les deux sens de rotation, en se servant de l'un ou de l'autre axe de l'appareil.

Record

a la remise à zéro la plus simple, elle est obtenue en tournant simplement le bouton moleté dans la direction de la flèche ; tous les chiffres reviennent automatiquement à zéro.

Hans THEILE, Wallstrasse, 16, Bâle

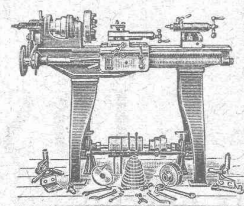
Emile WIDMER & Cie

Outils de précision et Machines-outils modernes

ZURICH 5
Konradstrasse 49-51

LUCERNE
Habsburgerstrasse 42

Tous les outils et machines pour travailler les métaux et le bois, ainsi que pour l'installation de l'électricité, de l'eau et du gaz.



Meules en corindon et Carborundum Naxos.

Appareils de levage. Acier.

Articles techniques.

PROSPECTUS, DEVIS ET VISITE SUR DEMANDE

⚡ **Fédération des Fabricants Suisses** ⚡
de Cartons bitumés (inscr. R. du C.)

Téléphone : SELNAU 36.36

ZURICH, Peterhof

Télégr. : Dachpappverband Zurich

**BUREAU DE VENTE
ET DE CONSULTATION**

Case postale de la gare

Première maison pour livraison de :
Cartons bitumés, ciments ligneux, matières collantes et cartons-feutres

Constructions Métalliques
C. Wolf & C^{ie}, Nidau (Berne)

Appareillage, Serrurerie, Installations sanitaires
SOUDURE AUTOGENE

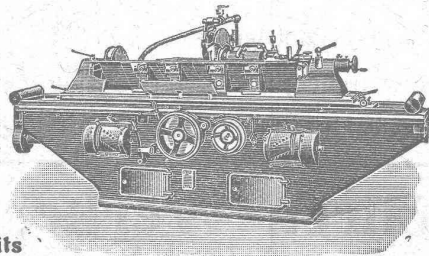
DANIEL PERRET

6 et 8, Avenue de Béthusy **LAUSANNE** Téléphone 1085
 Installateur des eaux de Cossonay, Ballaigues, Vallorbe, Vaulion, Echallens
 Bremblens, Leysin, Belmont.

Spécialités : canalisations à haute pression, chauffages et constructions de serres. Etudes et devis sur demande.

Magasin d'exposition et de vente pour Articles sanitaires et articles pour gaz.

Machines-Outils modernes



Toujours grand stock
 Qualité supérieure - Prix réduits

ANTON RÖPER
Düsseldorf (Allemagne)

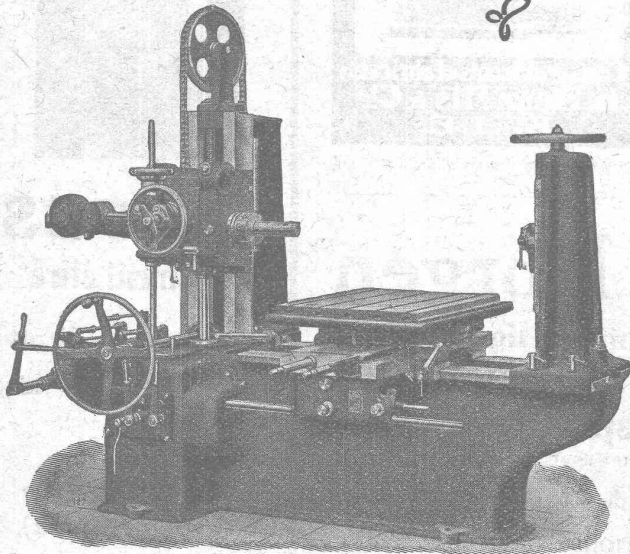
Adresse télégraphique : Arde, Düsseldorf

W. Wolf, Ingénieur

Brandschenkestrasse, 7

Zurich

Machines-Outils modernes



Aléseuses

livrables depuis stock ou à bref délai

Asphalte naturel de Travers

Seules mines d'Asphalte en Suisse.

Reconnu le meilleur Asphalte

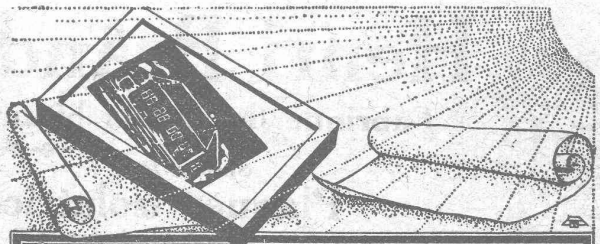
Représentants pour la Suisse :

E.-R. Zetter & C^o,
à Soleure

Maison fondée en 1843.



Marque de fabrique.



Société Suisse d'Héliographie S. A.

Maison fondée en 1898 **Zurich** Auf der Mauer, 4

Appareils d'héliographie pneumatiques
neufs et usagés en bon état.

Fabrication de Papiers héliographiques

ÉBONITE en FEUILLES, BATONS et TUBES

Keyser & C^{ie}, Zurich

S. A. FABRIQUES DE MEUBLES HORGÈN-GLARIS
FABRIQUES A HORGÈN ET GLARIS HORGÈN FABRIQUES A HORGÈN ET GLARIS

Maison suisse la plus importante pour la fabrication de chaises et tables de tous genres en bois scié ou bois courbé
SPÉCIALITÉ :
AMEUBLEMENT DE SALLES DE CONCERTS, THÉÂTRES, CINÉMATOGRAPHES, ETC.

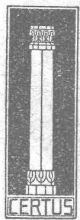
TUBES sans pour chaudières, installations de chauffage, conduites d'eau, de vapeur, d'acides, etc.
à brides
soudure à emboîtement
et de sondage
soudés à bouts filetés et à manchon depuis 1/8"
de précision étirés à froid, pour la construction d'automobiles, de bicyclettes, etc.
SERPENTINS et SPIRALES. POTEAUX TUBULAIRES d'éclairage et de traction.

Mannesmannröhren-Werke, Düsseldorf

Représentant pour la Suisse: Ernest DEFFNER, Ingénieur, ZURICH VI, Frohburgstrasse, 54

LA COLLE A FROID CERTUS

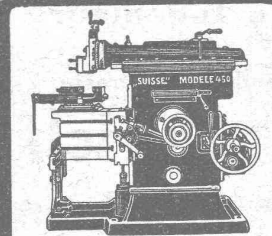
colle irréprochablement les bois durs et tendres, le cuir, le linoléum et pour ainsi dire tous autres matériaux. Supérieure à tous les produits de concurrence au point de vue de la force de cohésion, résistance à l'eau, au froid et à la chaleur. L'essayer c'est l'adopter. Echantillons gratuits sur demande.



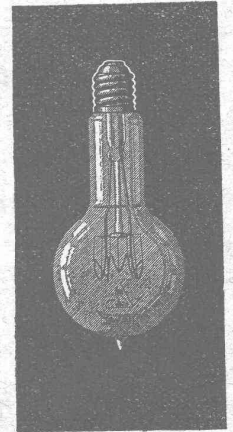
Fabrique de colle à froid
O. MESSMER, BALE

Marque déposée.

ETAUX-LIMEURS de haute précision



Constructeurs & Fabricants
G. Betz Fils & C^{ie}
BALE



LAMPES à filament étiré

1 Watt et 1/2 Watt
Fabrication exclusivement suisse

LUMIÈRE S.A.
ZOUG (Suisse)

USINE à GOLDAU



Henri Brändli, Horgen

Fabrique de carton bitumé, ciment ligneux

Spécialité :

Plaques isolatrices asphaltées

en toutes épaisseurs et de tous genres pour

Couvertures imperméables de ponts, tunnels, passages, chapas de voûte, soubassements, etc

ISOLATIONS (Fourniture et pose) ISOLATIONS
Feutre et tapis isolant. Asphalte isolant.

Meilleures références.
Télégr. Henri Brändli.

Service soigné.
Téléphone : 38.

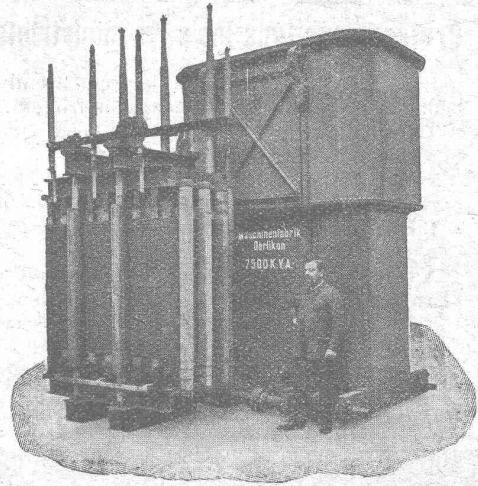
Ateliers de Construction

OERLIKON

Bureau de **LAUSANNE**
GARE DU FLON

Transformateur triphasé

de 7500 kVA, 8650/60000 volts, 42 périodes



Société Suisse de Construction de Routes S. A.

ZURICH

Téléphone : Hott. 43.81

(Macadams Aeberli et Philippin. Asphaltes)

Téléphone N° 54.54

BERNE

Adr. télégr. : STUAG

LAUSANNE

Téléphone : N° 20.28

Asphalte comprimé
(naturel de Travers)

Asphalte coulé
(naturel de Travers)

Asphalte cylindré
(Bitusheet)

Pavages ordinaires

Pavages mosaïque
pour chaussées, trottoirs, cours,
passerelles, etc.

Pavages en bois
Toitures imperméables

Nombreuses références



Macadam-Aeberli : Berna Milk Co, à Thônex.

Tarmacadams :

Système Aeberli
et Système Philippin

Goudronnages superficiels

Cylindrage de routes

Fourniture et

Concassage de gravier

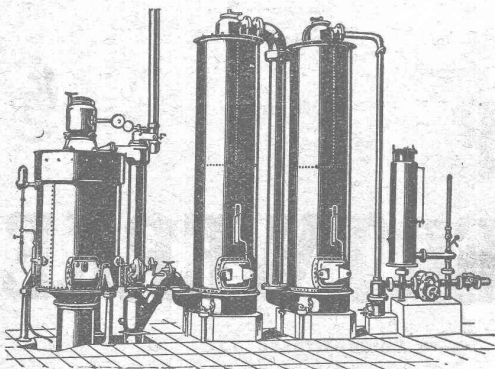
Transports de matériaux

Entreprise de travaux publics

Demandez offres et devis

MAISON SPÉCIALE POUR REVÊTEMENTS DE CHAUSSÉES, COURS, TROTTOIRS, ALLÉES DE JARDINS, ETC.

Société Suisse pour la Construction de Locomotives et Machines WINTERTHUR



Gazogènes "Winterthur"

pour la gazéification de charbons
tourbe, déchets de bois, etc.

Utilisation rationnelle et économique du gaz
pour le chauffage de fours à tremper, à cémenter,
à recuire, à souder, etc., etc.
pour l'industrie textile et l'industrie chimique, etc.

Construction simple et entretien facile.
:: Prospectus et devis sur demande ::

EMBRAYAGE BENN

Protégé dans tous les pays industriels par 29 brevets et de nombreuses marques déposées

L'Embrayage Benn est le premier embrayage à friction où l'on ait produit l'entraînement par deux anneaux de friction.

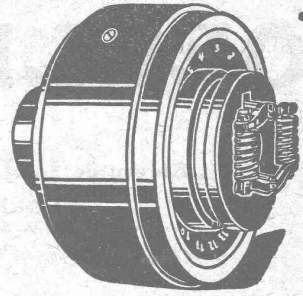
Tous les autres embrayages à deux anneaux de friction ne sont que des imitations de l'Embrayage Benn.

Parce que les parties essentielles de l'Embrayage Benn sont protégées par de nombreux brevets, les imitations ne peuvent rivaliser avec lui.

L'Embrayage Benn laisse loin derrière lui tous les autres embrayages à friction, tant par sa progressivité que par sa longue durée.

A cause des économies importantes qu'il permet de réaliser dans une usine, l'Embrayage Benn constitue un très bon placement d'argent.

Essayez l'Embrayage Benn pour vous en convaincre.



SOCIETE DES USINES DE LOUIS DE ROLL

Succursale : USINES DE CLUS (Canton de Soleure).

RUTTIMANN FRÈRES, LAUSANNE

ENTREPRISES ÉLECTRIQUES



TÉLÉPHONE 3322

Maison spéciale pour la construction de

Réseaux électriques

Cartouches-Fusibles « Diazed »

de nouveau livrables en matériel d'avant-guerre

250 volts



500 volts



750 volts



jusqu'à : 25 amp.

200 amp.

200 amp.

SIEMENS-SCHUCKERTWERKE

Bureau

ZURICH

Löwenstrasse 35