

**Zeitschrift:** Bulletin technique de la Suisse romande  
**Band:** 46 (1920)  
**Heft:** 19

## Werbung

### Nutzungsbedingungen

Die ETH-Bibliothek ist die Anbieterin der digitalisierten Zeitschriften. Sie besitzt keine Urheberrechte an den Zeitschriften und ist nicht verantwortlich für deren Inhalte. Die Rechte liegen in der Regel bei den Herausgebern beziehungsweise den externen Rechteinhabern. [Siehe Rechtliche Hinweise.](#)

### Conditions d'utilisation

L'ETH Library est le fournisseur des revues numérisées. Elle ne détient aucun droit d'auteur sur les revues et n'est pas responsable de leur contenu. En règle générale, les droits sont détenus par les éditeurs ou les détenteurs de droits externes. [Voir Informations légales.](#)

### Terms of use

The ETH Library is the provider of the digitised journals. It does not own any copyrights to the journals and is not responsible for their content. The rights usually lie with the publishers or the external rights holders. [See Legal notice.](#)

**Download PDF:** 13.10.2024

**ETH-Bibliothek Zürich, E-Periodica, <https://www.e-periodica.ch>**

# BULLETIN TECHNIQUE

## DE LA SUISSE ROMANDE

Organe en langue française de la  
SOCIÉTÉ SUISSE DES INGÉNIEURS ET DES ARCHITECTES

### ABONNEMENTS :

Suisse : 1 an, 12 francs  
Etranger : 14 francs

Pour sociétaires :

Suisse : 1 an, 10 francs  
Etranger : 12 francs

Prix du numéro :  
75 centimes.

Pour les abonnements  
s'adresser à la librairie  
F. Rouge & C°, à Lausanne.

ainsi que de  
l'Association des Anciens Elèves  
de l'Ecole d'Ingénieurs de l'Université de Lausanne  
et des Groupes Romands de la G. e. P.

### COMITÉ DE RÉDACTION

Président : P. PICCARD, ingénieur, à Genève.

Secrétaires : H. BAUDIN, architecte, et EDM. EMMANUEL, ingénieur, à Genève.

### MEMBRES.

*Fribourg* : MM. F. BROILLET, architecte; J. LEHMANN, ingénieur cantonal; R. DE SCHALLER, architecte. — *Vaud* : MM. EPITAUX, architecte; W. GRENIER, ingénieur, professeur honoraire de l'Université de Lausanne; E. JOST, architecte; CH. THEVENAZ, architecte. — *Genève* : MM. E. IMER-SCHNEIDER, ingénieur-conseil; RENÉ NEESER, ingénieur; CH. WEIBEL, architecte. — *Neuchâtel* : MM. ED. ELSKES, ingénieur, A. MEAN, ingénieur cantonal. F. PRINCE, architecte.

RÉDACTION : H. DEMIERRE, ingénieur.  
LAUSANNE, Jumelles, 4

### ANNONCES :

40 centimes la ligne  
Rabais pour annonces répétées

Tarif spécial pour  
fractions de pages

S'adresser exclusivement  
à l'*Indicateur Vaudois*  
(Société Suisse d'Édition)  
Jumelles, 4, Lausanne.

### CONSEIL D'ADMINISTRATION DU BULLETIN TECHNIQUE :

E. IMER-SCHNEIDER, ingénieur-conseil, président; J. CHAPPUIS, ingénieur. — A. DOMMER, ingénieur, — H. MEYER, architecte. — F. ROUGE, libraire.

ADMINISTRATION : LIBRAIRIE F. ROUGE & C°, 6, RUE HALDIMAND, LAUSANNE



## Troesch & C° S.A., Berne

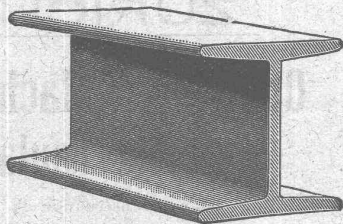
### Fabrique d'Appareils Sanitaires



## MAX SCHMIDT & C<sup>ie</sup>

### LAUSANNE

Fers  
I B



profils  
spéciaux

de Differdingen

Larges plats, U, zorés, cornières.

Métaux antifriccion

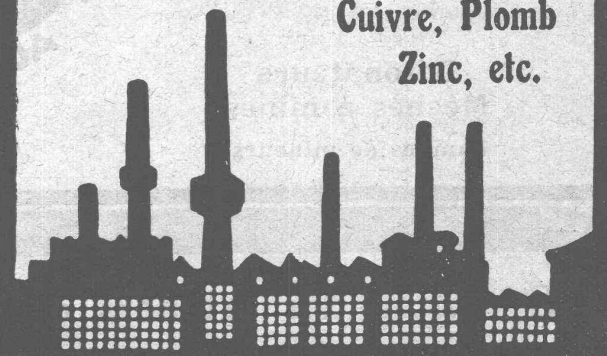
Soudures d'étain

Articles techniques

Etain, Antimoine

Cuivre, Plomb

Zinc, etc.



## Vestit Métal S.

### A.

Fabrique à

## Zurich

## Béton armé translucide

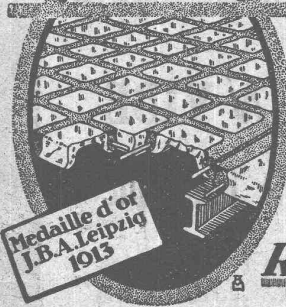
SYSTÈME KEPPLER BREVETÉ  
Nouveau système de  
plafonds translucides  
en béton armé et dalles  
de verre

Grande résistance à la surcharge. — Très grande  
facilité d'entretien et de nettoyage. — Suppres-  
sion de toute peinture ou enduit protecteur. —  
Le plus grand effet de lumière.

Représentant:

**Rob. Looser, Zurich 4**

Badenerstr. 41



Médaille d'or  
J.B.A. Leipzig  
1913



## TRÉFILERIES RÉUNIES S.A. BIENNE

FERS & ACIERS  
ÉTRÉS DE PRÉCISION, POLIS, RONDS, CARRÉS, HEXAGONES & AUTRES PROFILS  
QUALITÉS SPÉCIALES POUR VIS & DÉCOLLETAGES  
ARBRES DE TRANSMISSIONS  
EN ACIER SPÉCIAL, COMPRIMÉS, OU TOURNÉS  
FERS & ACIERS LAMINÉS À FROID  
JUSQU'À 300 mm DE LARGEUR  
FEUILLARDS POUR EMBALLAGES

GRAND PRIX EXPOSITION NATIONALE SUISSE BERNE 1914

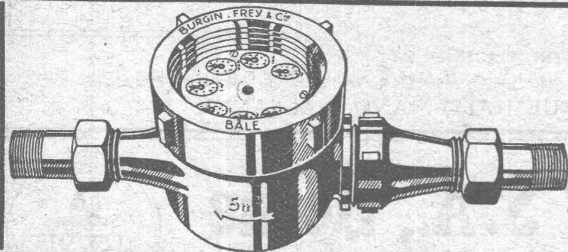


## UNION SOCIÉTÉ ANONYME À BIENNE

Première Fabrique Suisse de Chaînes soudées  
par procédé électrique breveté  
USINE À MÂCHE.

Chaînes en tous genres pour l'Industrie.  
Chaînes calibrées et éprouvées à double résistance pour  
gues, monte-charges, palans et toutes sortes d'appareils  
de levage. Chaînes pour élévateurs et transporteurs,  
Chaînes à lier pour chemins de fer, Chaînes de charge  
pour fonderies etc. Chaînes antidérapantes pour automobiles.

LES COMMANDES SONT REÇUES PAR  
TRÉFILERIES RÉUNIES S.A. BIENNE  
S.A. DES FORGES ET USINES DE MOOS, LUCERNE  
H. HESS & C<sup>e</sup>, PILGERSTEG-RUTI (ZÜRICH)



## ACQUAMÉTRO

Compteurs d'eau. — Compteurs combinés. —  
Compteurs Woltmann. — Station d'essais et  
d'étalonnage. — Réparations de tous systèmes.  
Station d'étalonnage fédérale N° 4. *Demandez prospectus.*

BURGIN, FREY & C<sup>e</sup>, Fabrique suisse de compteurs d'eau, BALE

EXPLOSIFS  
de sûreté

## ALDORFITE et DORFITE

Sûreté absolue dans l'emploi.  
La plus grande stabilité à toutes les températures.  
Ne gèlent jamais.

Détonateurs  
Mèches à mines  
Lampes de mineurs.



Vente générale

## Robert Aebi & C<sup>ie</sup>

Maison fondée en 1880

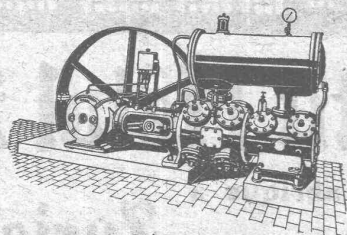
ZURICH

Outils — Machines  
et Matériel roulant

pour la construction de  
Chemins de fer, Ponts et Chaussées,  
de Bâtiments et tous travaux publics.

Vente et Location

Sté anon. des Ateliers de Construction Burckhardt, Bâle



## COMPRESSEURS, POMPES A VIDE

Machines et Appareils pour l'Industrie chimique

Machines-outils pour travailler les métaux en feuilles, syst. „Jaecklin“

Hommage au travail national

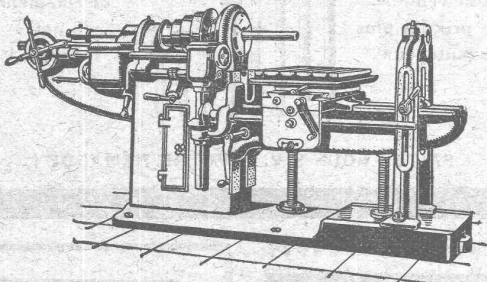


Semaine Suisse  
Schweizerwoche  
Settimana Svizzera

1920

16 au 30 octobre

Machine horizontale à aléser et à fraiser

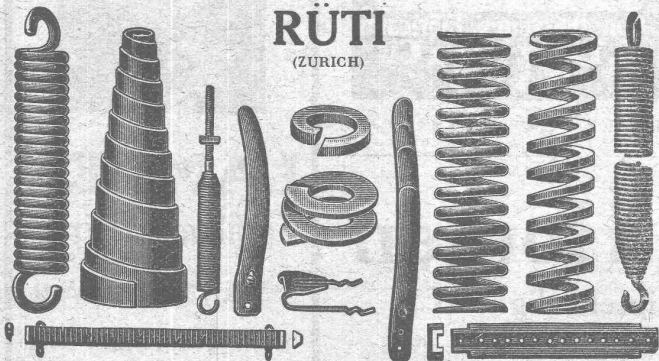


Ateliers de construction Hinwil S.A.  
HINWIL

# BAUMANN FRÈRES

Ateliers pour la construction de  
Ressorts en tous genres

RÜTI  
(ZURICH)



RESSORTS EN FIL D'ACIER DE 0,2-50 mm. D'ÉPAISSEUR  
en fil de laiton, nickel et bronze  
pour toutes machines et appareils

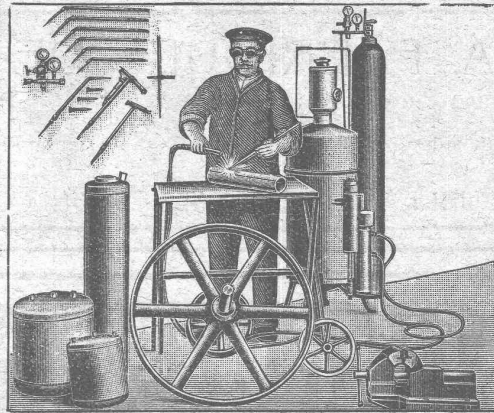
RESSORTS EN TOLE D'ACIER TREMPÉ BLEUI  
RONDELLES A RESSORT

Articles techniques pour l'industrie textile

Calculs pour la capacité de charge à disposition  
de nos clients

## „Continental“

Installations pour  
**Soudure et Découpage**  
des métaux



Procédé oxy-acétylénique

Le plus rationnel ! Le plus économique !  
— Le plus simple ! —

— MÉDAILLE D'OR BERNE 1914 —

Références brillantes Demandez Catalogue N° 390

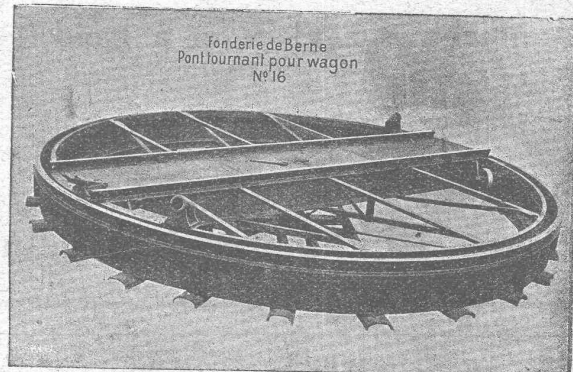
Société Continentale de Lumière  
et Constructions Mécaniques  
Zurich-Dubendorf

TÉLÉPHONE DUBENDORF N° 16

## Société des USINES de LOUIS de ROLL

Succursale : FONDERIE DE BERNE, à Berne.

Lettres et Télégrammes : Fonderie de Berne, à Berne. Téléphone 10.00



Appareils de levage : Ponts roulants, grues pivotantes,  
commande à bras et commande électrique.

Machines pour tourbières : Malaxeurs et transporteurs.

Matériel de chemins de fer : Ponts tournants et cha-  
riots transbordeurs,  
branchements et croisements pour voies normales et  
voies étroites, Barrières.

Chemins de fer de montagne : Funiculaires complets,  
avec freins spéciaux (sys-  
tèmes brevetés), depuis 1898 90 exécutions.

Superstructures à crémaillère : Systèmes : Rigenbach,  
Abt, Strub, Peter, etc.

Barrages : Installations métalliques et mécaniques pour  
barrages et canaux, grilles, machines pour  
nettoyer les grilles, treuils, etc.

Renseignements sur des installations faites, références  
Projets et Devis sont à disposition.

# Composition Chatterton

Keyser & C<sup>ie</sup>, Zurich

## S. A. FABRIQUES DE MEUBLES HORGEN-GLARIS HORGEN

FABRIQUES A HORGEN ET GLARIS

FABRIQUES A HORGEN ET GLARIS

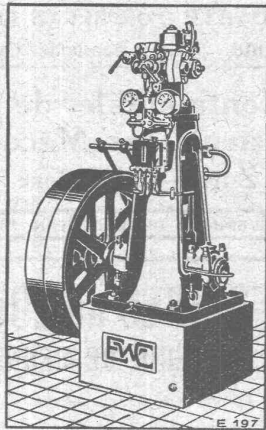
Maison suisse la plus importante pour la fabrication de chaises et tables de tous genres en bois scié ou bois courbé

SPÉCIALITÉ :

AMEUBLEMENT DE SALLES DE CONCERTS, THÉÂTRES, CINÉMATOGRAPHES, ETC.

### ESCHER WYSS & C<sup>IE</sup> S.A. Zurich Suisse

A174



58/19

Machines à glace et à froid  
de toutes dimensions.

pour Boucheries et Abattoirs

Turbines hydrauliques  
Chaudières à vapeur

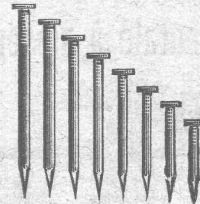
### J. BRUN & Cie, Nebikon

Département :  
Fabrique de pointes

Toutes dimensions de

## ! Pointes de Paris !

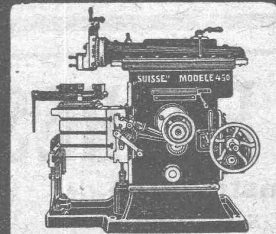
sont vendues  
aux prix les plus  
avantageux



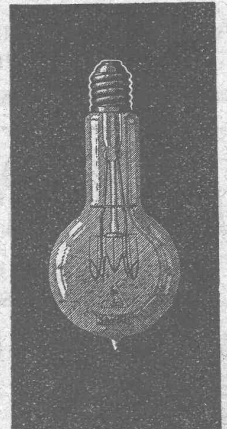
directement  
de notre  
fabrique !

FAITES-NOUS S. V. P. VOTRE DEMANDE !

### ETAUX-LIMEURS de haute précision



Constructeurs & Fabricants  
G. Betz Fils & Cie  
BALE



## LAMPES

à filament étiré

1 Watt et 1/2 Watt

Fabrication exclusivement suisse

LUMIÈRE S.A.  
Zoug (Suisse)

USINE à GOLDAU



## Henri Brändli, Horgen

Fabrique de carton bitumé, ciment ligneux

Spécialité :

### Plaques isolatrices asphaltées

en toutes épaisseurs et de tous genres pour

Couvertures imperméables de ponts, tunnels, passages, chapes de voûte, soubassements, etc

ISOLATIONS (Fourniture et pose) ISOLATIONS  
Feutre et tapis isolant. Asphalte isolant.

Meilleures références.  
Télégr. Henri Brändli.

Service soigné.  
Téléphone : 38.

# CONSTRUCTIONS en FER

Ponts, Charpentes, Mâts, Réservoirs, Grues, Tôlerie, etc.  
**Wartmann, Vallette & C<sup>ie</sup>, Genève** Même maison à **BROUGG (Argovie)**



**LANDIS & GYR SA**  
**ZOUG**

*Compteurs d'électricité*  
*Wattmètres Système Ferraris    Interrupteurs horaires*

**IMPRIMERIE LA CONCORDE**  
**LAUSANNE**

Direction :  
Th. Pache-Tanner    JUMELLES, 4  
J. Pache-Périllard    Téléphone 35 95

Impressions commerciales et artistiques  
Tirages en couleurs, illustrations, Labours  
Journaux, volumes, brochures, catalogues  
Circulaires :: Enveloppes :: Programmes  
Cartes de visite et d'adresse, Obligations  
Faire-part, Registres :: Algèbre, Musique

**STORES SCHENKER**  
**SCHÖNENWERD**

ooo

Représentant en  
Suisse romande :

**P. HOFER**  
ARCHITECTE

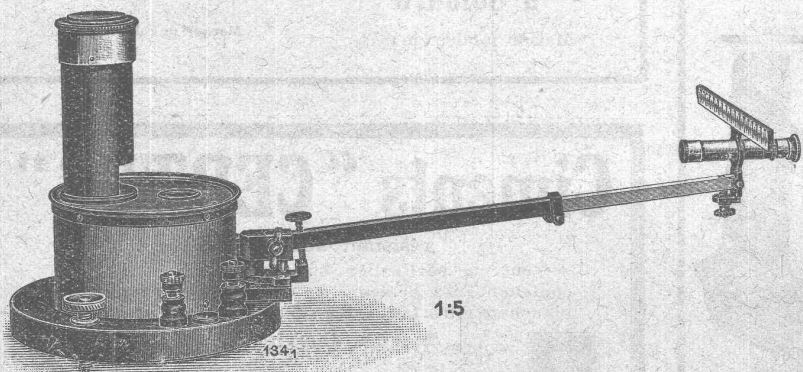
Chem. des Aubépines  
**LAUSANNE**  
Téléphone No 3910



**CAMILLE BAUER, BALE**

Représentant général pour la Suisse de la Maison :

**Hartmann & Braun**  
S. A.  
Francfort s/M.



1:5

**Instruments de mesure**  
électriques, magnétiques  
et optiques  
pour laboratoires

Demandez liste spéciale.

**FRANCILLON & C<sup>ie</sup> LAUSANNE**  
**FRANCILLON & C<sup>ie</sup> LAUSANNE**



# Fédération des Fabricants Suisses de Cartons bitumés (inscr. R. du C.)



Téléphone : SELNAU 36.36

ZURICH, Peterhof

Télégr. : Dachpappverband Zurich

BUREAU DE VENTE  
ET DE CONSULTATION

Case postale de la gare

Première maison pour livraison de :

Cartons bitumés, ciments ligneux, matières collantes et cartons-feutres

## Constructions Métalliques

C. Wolf & C<sup>ie</sup>, Nidau (Berne)

### Appareillage, Serrurerie, Installations sanitaires

SOUDURE AUTOGENE

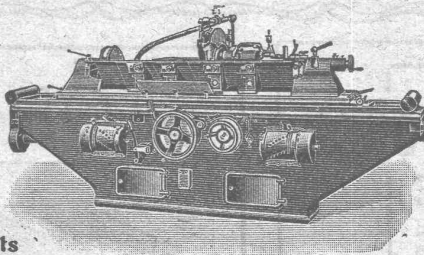
## DANIEL PERRET

6 et 8, Avenue de Béhusy LAUSANNE Téléphone 1085  
Installateur des eaux de Cossonay, Ballaigues, Vallorbe, Vaulion, Echallens  
Bremblens, Leysin, Belmont.

Spécialités : canalisations à haute pression, chauffages et constructions de serres. Etudes et devis sur demande.

Magasin d'exposition et de vente pour Articles sanitaires et articles pour gaz.

# Machines-Outils modernes



Toujours grand stock

Qualité supérieure - Prix réduits

## ANTON RÖPER

Düsseldorf (Allemagne)

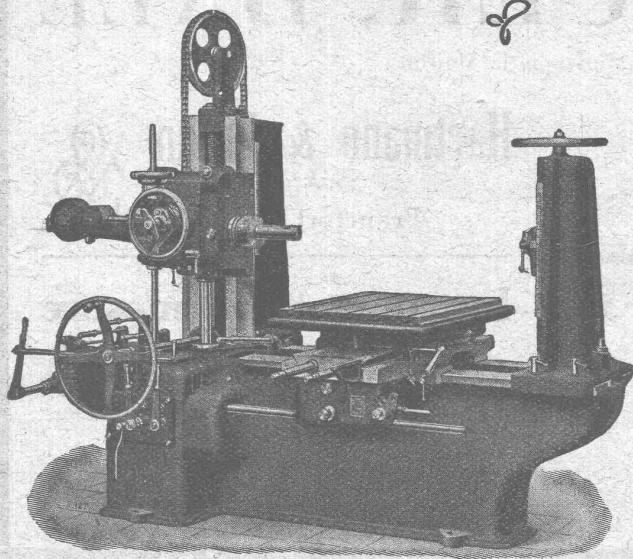
Adresse télégraphique : Arde, Düsseldorf

## W. Wolf, Ingénieur

Brandschenkestrasse, 7

Machines-Outils  
modernes

## Zurich



### Aléseuses

livrables depuis stock ou à bref délai

## Asphalte naturel de Travers

Seules mines d'Asphalte en Suisse.

Reconnu le meilleur Asphalte

Représentants pour la Suisse :

### E.-R. Zetter & C<sup>o</sup>, à Soleure

Maison fondée en 1843.



Marque de fabrique.

## Ciments "CERTUS"

résistant aux ACIDES

servent en particulier au revêtement de bassins contenant des acides et à la pose de plaques de planchers réfractaires. Résistent aux acides et à l'eau.



Marque déposée.

COLLES A FROID :: COLLES VÉGÉTALES  
Colles pour enveloppes et étiquettes. - Colles pour peintres. - Colle d'amidon pour papiers peints. - Colles pour chaussures et colles de pâte. - Colle pour linoléum. - Colles d'apprêt et de parement. Echantillon gratis.



Marque déposée.

Fabrique de colle à froid

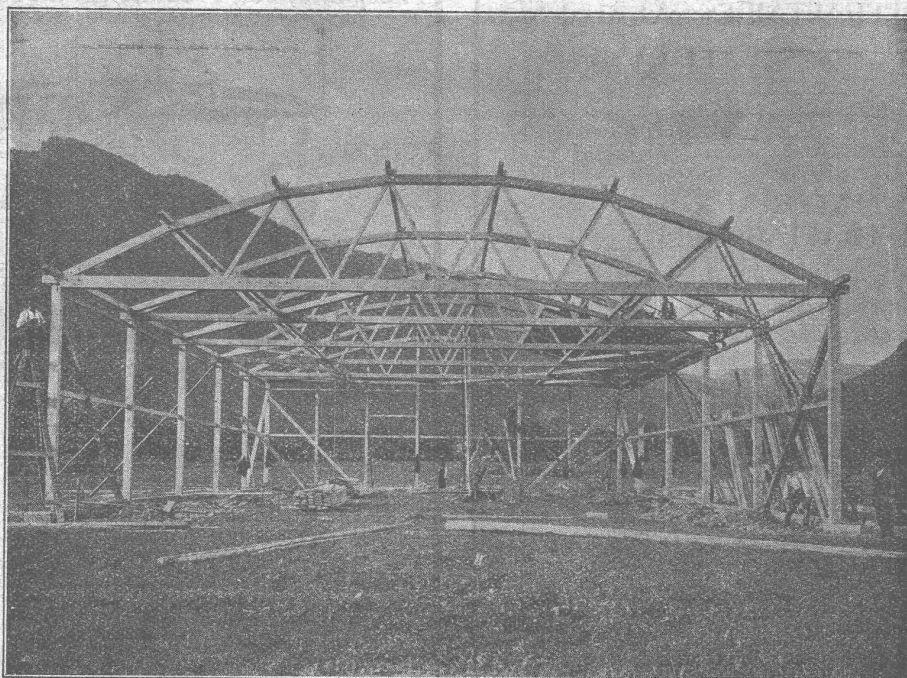
### O. MESSMER, BALE

# CONSTRUCTIONS MODERNES EN BOIS SYSTEME A MAILLES

breveté. Statiquement déterminé

Légereté !  
Bon marché !  
Montage rapide !

Poutraison en arc  
du hangar  
d'aviation  
à Interlaken



Exécution  
irréprochable  
de tout genre de  
modèles

Plusieurs  
milliers de m<sup>2</sup>  
couverts  
en Suisse  
jusqu'à ce jour

Economie de bois  
50 %

Offres et devis  
gratuits.

Références  
de premier ordre.

Détenteurs du brevet :

**H. KIENAST & C<sup>ie</sup>, Ingén.**  
Zurich 8

Seefeldstrasse, 47

Concessionnaire pour la Suisse romande :

**Alex. Winckler Fils, Charpentres, Fribourg (Suisse)**  
Téléphone 2.08

11, avenue de Rome

# ALFRED J. AMSLER & C<sup>o</sup>, SCHAFFHOUSE

(SUISSE)

## Département MACHINES :

**MACHINES D'ESSAIS** de toutes grandeurs et de toutes puissances pour traction, compression, flexion, pliage, torsion, choc, dureté, usure, endurance, etc., sur **Métaux et Bois** ; sur **Câbles** et cordages métalliques, en chanvre, en aloès, sur chaînes, courroies, etc.

**Ressorts** — traction, compression et endurance.

**Réceptacles et tubes** — pression intérieure.

**Manomètres** — tarage des manomètres.

Instruments de haute précision pour établir la déformation des éprouvettes.

**MACHINES POUR ESSAIS** de **Ciment, Béton, Pierres** et autres matériaux de construction, à la compression, traction, usure, perméabilité à l'eau.

Pompes à huile et compresseurs à gaz à haute pression.

Dynamomètres pour la mesure de la force absorbée par des machines à marche rapide.

Dynamomètres de torsion de toutes puissances pour machines à marche rapide, jusqu'aux plus grandes vitesses (pompes centrifuges, turbines à vapeur, turbo-compresseurs, etc.).

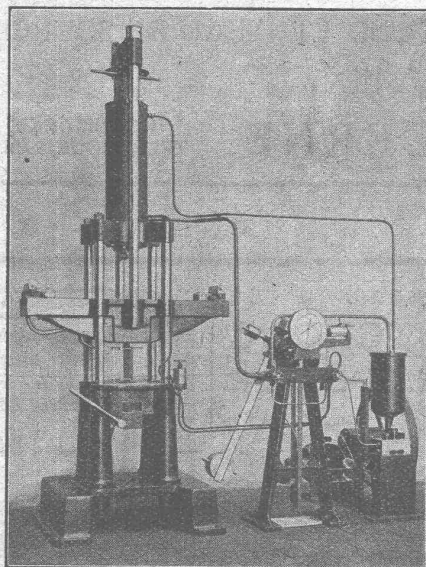
Dynamomètres de traction pour véhicules.

Appareils à mesurer la pression des roues sur les rails.

**Machines à diviser** la ligne droite et le cercle pour usage industriel.

## Département INSTRUMENTS :

Planimètres, Intégrateurs, Appareils hydrométriques et semblables.



Machine de traction de 50 tonnes avec dispositifs de compression, de flexion et de pliage

Etude et construction de nouvelles machines et d'instruments suivant projets soumis



**FABRIQUE**  
**DE**  
**PRODUITS REFRACTAIRES SA LAUSEN**  
**LAUSEN BAILE CAMP.**

**LIVRE**  
**DES MATERIAUX**  
**REFRACTAIRES**  
**À L'USAGE DE TOUTES**  
**LES INDUSTRIES.**  
**EXPLOITATION**  
 DE RICHES GISEMENTS DE  
 TERRES REFRACTAIRES  
 BRIQUES NORMALES ET  
 FAÇONNÉES, CREUSET5,  
 DALLES, MANCHONS,  
 CORNUES,  
 MEILLEURS RÉFÉRENCES  
 EXP. NATIONALE BERNE 1914  
 MÉDAILLE D'OR

REVÊTEMENT POUR GAZOGÈNE DIAMÈTRE JUSQU'À 3000  
 DESQUELS NOUS EN AVONS LIVRÉ PASSE 50

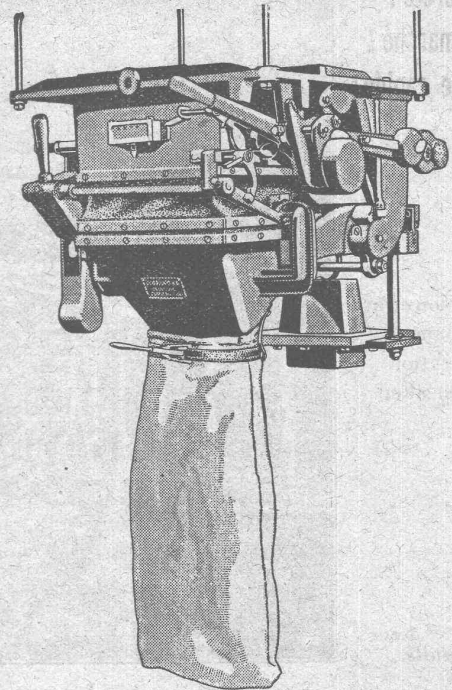
TÉLÉPHON N°27 LIESTAL      COMPTE DE CHEQUES V 283

**BUREAU TECHNIQUE**  
 ÉTUDES, CONSTRUCTIONS  
 ET DÉTAILS SUR DEMANDE

O. F. 1834 A.

## Bascule ensacheuse automatique

pour le pesage brut ou net de Ciment, Chaux,  
 Phosphate, Sel, Produits chimiques en poudre, etc.



DAVERIO & C<sup>e</sup> A-G.      N°359

### DAVERIO & C<sup>e</sup>, S. A.

Constructeurs — ZURICH 5.

## ENTREPRISE SPÉCIALE POUR SONDAGES DE TOUTE ESPÈCE

Maison fondée en 1860

### J. KELLER, RENCHEN

Maison fondée en 1860

FORAGES DE PUIITS, CAPTATIONS D'EAU DE FOND ET D'EAU DE SOURCE

FILTRES ET FONTAINES ARTÉSIENNES ○ ○ ○ ○ ○ ○ ○  
 INSTALLATIONS COMPLÈTES DE DISTRIBUTION D'EAU

**BUREAU**  
**D'INGÉNIEUR :**

### K. MENGIS, LUCERNE

**KORNMARKT, 1**  
**TÉLÉPHONE 24.32**

## CANIVEAUX pour câbles

**A. G. der Ziegelfabriken Thayngen  
 und Rickelhausen.**

Prospectus et échantillons  
 sur demande.      **THAYNGEN**  
 Ct. de Schaffhouse

## MANUFACTURE DE CAOUTCHOUC V<sup>VE</sup> DE H. SPECKER (S. A.)

Z U R I C H



**Spécialités :**

**Vêtements**  
 pour Scaphandriers et Mineurs  
**Culottes, Bas**  
 et **Bottes à eau**  
**Gants** en caoutchouc  
 pour Electriciens  
**Souliers spéciaux,**  
 Isolateurs en Caoutchouc.  
**Tapis** en caoutchouc  
 **Tubes et Feuilles**  
 en Ebonite, Fibre et Amiante.  
 Guttapercha  
 Bandes caoutchoutées,  
 Isolantes.

TUBES A GAZ

Manteaux et Pèlerines en tissus caoutchouté.

Concasseurs à coke

Installations pour concassages  
 moutures et transporteurs.

Machines frigorifiques  
 selon procédé spécial et patenté

Les meilleures      Patentées

### Machines à moutures

pour corps durs, mi-durs,  
 cassants, coriaces

Plus de 11000 machines livrées. C'est la  
 meilleure preuve d. construction irrépr.

### CONCASSEURS

(concasseurs patentés à doubles secoueurs)  
 Excellents

### Concasseurs à scories

ALPINE      Sté<sup>m</sup> la fabr.  
 des machines  
**AUGSBURG**

Fabrique spéciale pour installations de :  
 concassages et transport. chaux et ballast.

Machines à glace  
 et réfrigérantes

Aspirateurs

Moulins à boulets      Moulins Pépites

# O. & E. KAESTLI, BERNE

50, RUE DU MARCHÉ

Bureau d'Ingénieurs et Entrepreneurs en bâtiment

Projets et exécution pour toutes constructions en béton armé, travaux publics et bâtiments

Canalisations, construction de routes et chemins de fer

Direction d'entreprises en bâtiment et expertises

# J. GRABER

Ateliers pour constructions en fer

Téléphone N° 5.06.

Wülflingerstrasse

# WINTERTHUR

Fabrique spéciale de moules en fer pour l'industrie d'articles en ciment

Fermetures brevetées p<sup>r</sup> moules de tuyaux en ciment. - Spécialité : Moules pour tout genre de fabrication. - Machines spéciales p<sup>r</sup> briques, pierres creuses, etc.

CONSTRUCTIONS EN FER DE TOUT GENRE

# Theodore Bertschinger

Entreprise générale de Construction

Lenzbourg et Zurich



Carrière de grès coquillier „Steinhof“ Othmarsingen (Molasse marine)

Livraison de

Pierres brutes et taillées

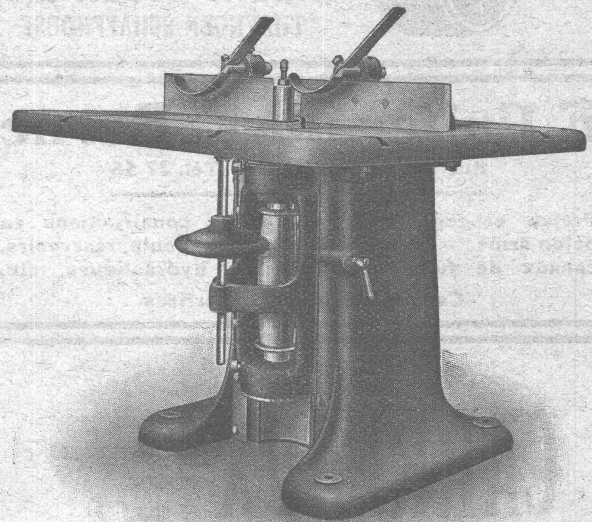
en teinte jaunâtre et bleuâtre

Dessins décoratifs Tonalité chaude

Schropes et Sables de pierres artificielles

peuvent être fournis constamment en quantités importantes

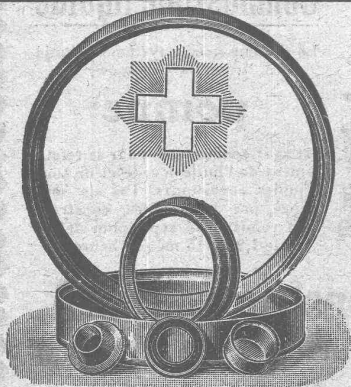
# RAUSCHENBACH



Machines à bois p<sup>r</sup> toutes industries

Fabrication suisse.

ATELIERS DE CONSTRUCTION RAUSCHENBACH S. A. SCHAFFHOUSE



Marque de Fabrique.

# CUIRS EMBOUTIS

en toutes formes et grandeurs pour Turbines, Presses hydrauliques, Pompes, etc.

Pour Fabriques de Draps et Filatures les spécialités suivantes en articles techniques, soit : Frottoirs, Manchons en toutes grandeurs, Courroies de continue, etc.

Courroies de transmissions

Première Fabrique suisse de Cuirs emboutis

Montage et Réparations

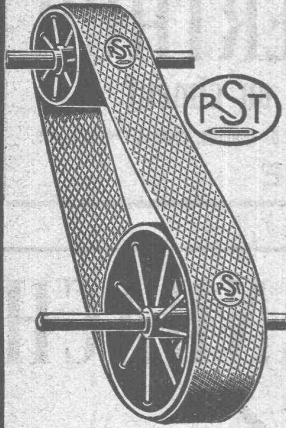
Maison spéciale **S. GYSI** 301, Zurlindenstrasse **ZURICH** Fondée en 1909  
Téléph.: Selnau 53.47



# MOTEURS ÉLECTRIQUES

Livraison rapide      Vente et location  
**RÉPARATIONS - ENROULEMENTS**  
Maison renommée pour service prompt et ponctuel

## KAEGI & EGLI, ZÜRICH



### Courroies

en coton et en poils de chameau,  
pour transmission ;  
en chanvre,  
pour élévateurs et monte-charges ;  
en coton et en chanvre,  
pour transporteurs.

**Tuyaux en Chanvre**  
pour tous usages.

**ROBERT SUTER & Co**  
THAYNGEN-SCHAFFHOUSE

Pour tout enduit sur fer, notre

### Peinture antirouille « FERRUBRON »

vous garantit une résistance absolue à l'intempérie  
comme aux influences chimiques.

**Naegely, Eschmann & Cie**

Fabrique de Vernis et Couleurs  
**Oerlikon**

SEULS FABRICANTS EN SUISSE

### F. Pulfer, Ingénieur, Berne

Rue de la Chapelle, 9. Tél. 27.56

Projets et exécutions pour toutes constructions en  
béton armé. - Planchers, escaliers, ponts, réservoirs,  
canaux de fuite pour turbines hydrauliques, etc.  
Calculs statiques, expertises.

**SOUDURES** pour électriciens, mécaniciens, optique, cycles,  
autos, horlogerie.

**PATE MÉTALLIQUE SOUDANTE "SOUDOL"**

Pâte à souder sans acide "FLUORID"

Soudure en tuyaux à âme de colophane et Fluoride.

**Tin Reduction Company S.A., Lausanne**

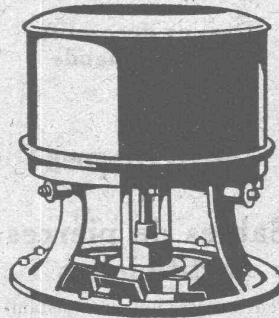
### CARREAUX

en faïence  
pour revêtements  
mosaïques  
en grès fin  
en marbre-mosaïque

Vente exclusive aux revendeurs

Comptoir  
de Matériaux de Construction S. A., Berne

### Machines à laver



Essoreuses

**A. SCHULTHESS  
& Cie**

ZÜRICH

Atelier de Constructions

### Ed. ERNI-LEUCH, Berne

Tirage de plans par tous les procédés :

**HÉLIOGRAPHIE  
PROCÉDÉ A SEC  
ZINCOGRAPHIE**

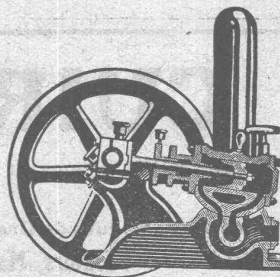
Reproductions prompte et soignée.

Prix modérés.

### Combustible liquide

Le moteur à eau système Schmid  
travaillant comme

**pompe**



est sans concurrence pour le refoulement  
de l'huile lourde et de tous  
liquides consistants. Pas de soupapes,  
pas de troubles, construction  
robuste, 16 types pour débits  
de 1,2 à 315 m<sup>3</sup> par heure.

**Ateliers de Constructions S.A.**

ci-devant A. Schmid  
Maison fondée en 1871

Zurich

Adr. Télégr. : Sihlfabrik  
Téléphone : Selnau 3514

# SOCIÉTÉ SUISSE D'EXPLOSIFS CHEDDITE & DYNAMITE

Bureau à Liestal. Tél. 182.

Usines à Isleten (Ct. d'Uri) et Liestal

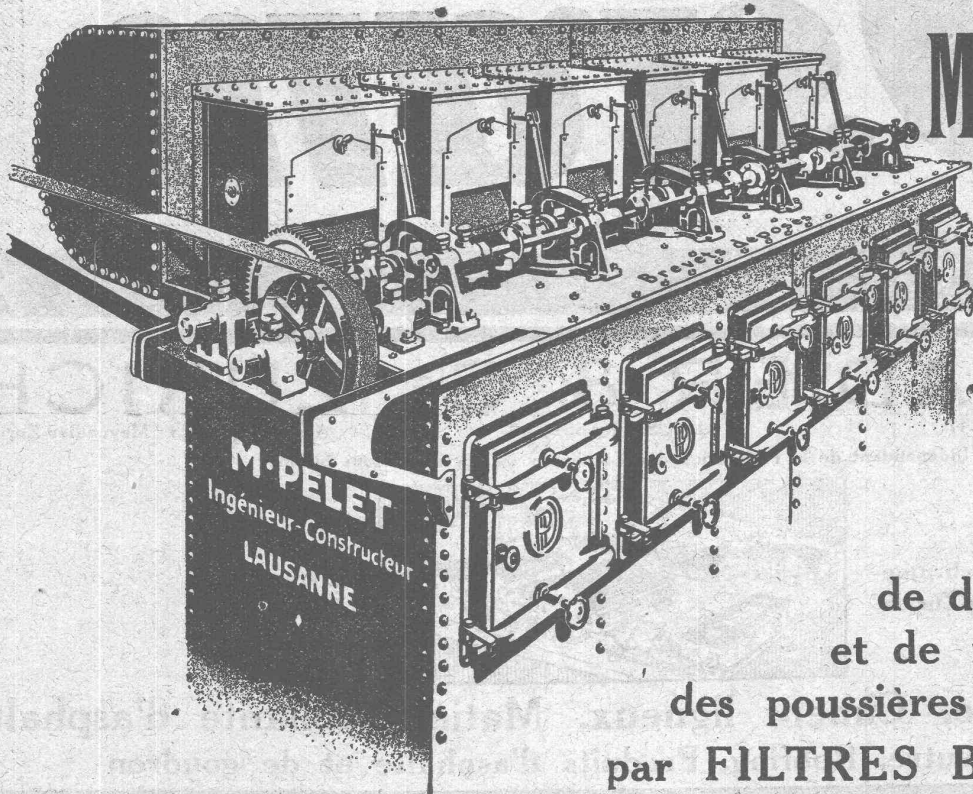
livre à des conditions avantageuses

## DYNAMITE, explosifs de sûreté CHEDDITE & TELSITE MÈCHES ET DÉTONATEURS

Agents généraux  
pour la Suisse romande :

PETITPIERRE FILS & Co, NEUCHÂTEL

TÉLÉPHONE 3.15



## M. PELET

Ingénieur-Constructeur

LAUSANNE



Installations  
de dépoussiérage  
et de récupération  
des poussières industrielles  
par **FILTRES BREVETÉS**



## PLANCHER EN BRIQUES

Système «Pfeifer»

est

le plus rationnel de tous  
les planchers en briques

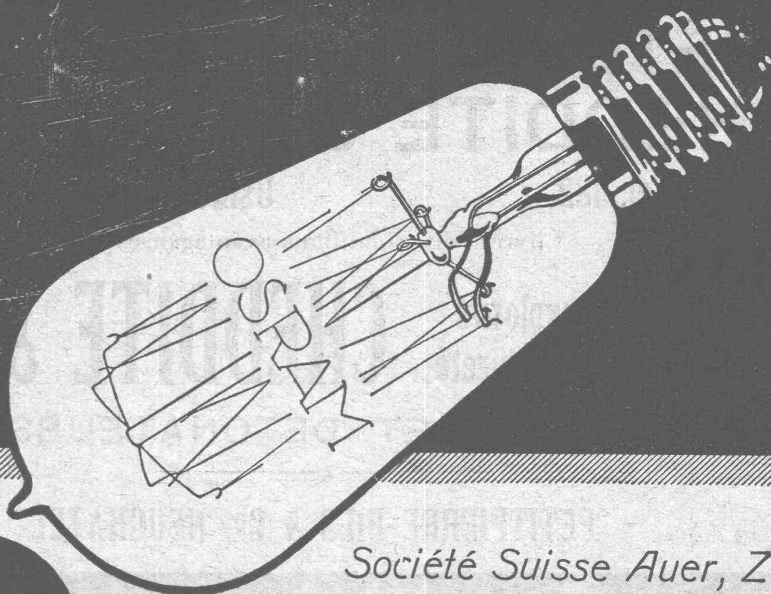
Hourdis exempts de salpêtre

## RASCHLE & C<sup>ie</sup>, ZURICH

Téléph. : Hottingen 5980

Stampfenbachstrasse, 75

Télégrammes : Raschco



Société Suisse Auer, Zurich  
Fabrique Veltheim-Winterthour

# Osram

## MEYNADIER & C<sup>IE</sup>, ZURICH

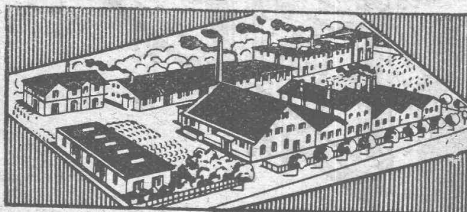
Téléphone : Hottingen N° 68.47

KLAUSSTRASSE, 35

Adresse télégr. : "Meynadier Zurich"

Indépendant de la Fédération des Fabricants suisses de cartons bitumés

Fabrique  
à Altstetten-Zurich



Livraison  
directe de :

Carton bitumé, Ciment ligneux, Matière collante d'asphalte  
Carton-feutre, Roofing, Produits d'asphalte et de goudron

FABRIQUE DE CHAUFFAGE CENTRAL ET POÊLERIE MODERNE

**C. SAMBUC**, Ingénieur, **Lausanne**, Saint-Roch, 3-5

Maison fondée en 1900

CHAUFFAGES CENTRAUX - VENTILATION

Installations complètes  
pour Usines, Cuisines d'Hôtels, Pensions, etc.

Références de 1<sup>er</sup> ordre

Fabrique mécanique de Colliers fer forgé - Exportation

