

Objektyp: **Advertising**

Zeitschrift: **Bulletin technique de la Suisse romande**

Band (Jahr): **46 (1920)**

Heft 19

PDF erstellt am: **11.09.2024**

Nutzungsbedingungen

Die ETH-Bibliothek ist Anbieterin der digitalisierten Zeitschriften. Sie besitzt keine Urheberrechte an den Inhalten der Zeitschriften. Die Rechte liegen in der Regel bei den Herausgebern. Die auf der Plattform e-periodica veröffentlichten Dokumente stehen für nicht-kommerzielle Zwecke in Lehre und Forschung sowie für die private Nutzung frei zur Verfügung. Einzelne Dateien oder Ausdrucke aus diesem Angebot können zusammen mit diesen Nutzungsbedingungen und den korrekten Herkunftsbezeichnungen weitergegeben werden. Das Veröffentlichen von Bildern in Print- und Online-Publikationen ist nur mit vorheriger Genehmigung der Rechteinhaber erlaubt. Die systematische Speicherung von Teilen des elektronischen Angebots auf anderen Servern bedarf ebenfalls des schriftlichen Einverständnisses der Rechteinhaber.

Haftungsausschluss

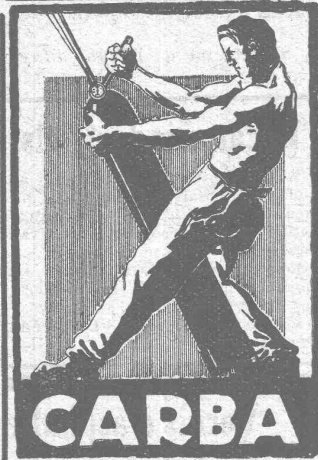
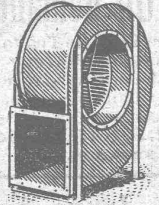
Alle Angaben erfolgen ohne Gewähr für Vollständigkeit oder Richtigkeit. Es wird keine Haftung übernommen für Schäden durch die Verwendung von Informationen aus diesem Online-Angebot oder durch das Fehlen von Informationen. Dies gilt auch für Inhalte Dritter, die über dieses Angebot zugänglich sind.

Ventilateurs **SULZER**

pour tous emplois, de construction normale ou spéciale
Pressions de **2 à 2000** mm de colonne d'eau

Demandez la brochure No. B. T. 3510

SULZER FRÈRES, Société Anonyme, Winterthur



Installations complètes pour la soudure autogène et la brasure « **CARBA** »

Générateurs à acétylène, modèles transportables et stationnaires — Chalumeaux à souder, à découper et pour la soudure de l'étain et du plomb — Fers à souder — Chalumeaux « Bunsen » — Matériaux d'apport et poudre à souder — Lunettes — Tuyaux — Mano-détendeurs pour tous les gaz. — Lampes et lanternes à acétylène

Appareils à gonfler les pneus et à décompresser les moteurs — Eclairage d'aérosols et de motocyclettes avec acétylène dissous — Appareils de chauffage pour l'industrie chimique, laboratoires, cabinets dentaires — Valves à cylindres Appareils de tous genres pour l'application des gaz comprimés et liquéfiés

OXYGÈNE

CARBURE DE CALCIUM

ACÉTYLÈNE DISSOUS

La Carbonique Suisse S.A., Berne-Liebefeld

REPRÉSENTANT pour la Suisse romande : **A. BAATARD, av. de Morges, LAUSANNE**

INGÉNIEUR-MÉCANICIEN

Fabrique de moyenne grandeur du Nord de la Suisse cherche, pour un poste de confiance, un **Ingénieur-Mécanicien** capable, qui soit dans les conditions d'âge les meilleures. Le candidat doit être **Suisse**, avoir passé par une Ecole Polytechnique, posséder des connaissances théoriques et une expérience approfondie dans la construction de petites machines (machines de précision). Il doit être en mesure d'aborder rapidement et sûrement de nouveaux problèmes et de les résoudre **au point de vue construction**. Des connaissances dans le domaine des essais des matériaux sont également désirés de lui. Connaissance de la langue *française* et de la langue *allemande* nécessaire. Connaissance de la langue *anglaise* désirable. La situation offerte est de *premier ordre* pour la personne intelligente et de formation convenable qui possède les qualités nécessaires.

Les offres détaillées doivent être adressées sous le chiffre *A B 325* à *M. Rodolphe Mosse, à Schaffhouse*. Une **rigoureuse discrétion** est assurée.

(Zag. S. 246)

MACHINES-OUTILS et machines pour le travail du bois

sont livrées promptement à des prix convenables par

Rabensteiner Maschinen- und Eisenbauanstalt G.m.b.H.
Chemnitz-Rabenstein/Sa (Allemagne)

On cherche des représentants! (La 10039)

Portes blindées

munies des derniers perfectionnements

anti-chalumeaux

à l'abri du feu et de l'effraction

fabriqués par la maison

A. & R. WIEDEMAR

Fondée en 1862 **à Berne** Fondée en 1862

Médaille d'Or : Exposition Nationale Suisse Berne 1914

Offres d'exploitation de Brevets d'invention

E. IMER-SCHNEIDER INGÉNIEUR CONSEIL GENÈVE

Les propriétaires des brevets suisses suivants désirent entrer en relations avec des fabricants suisses, en vue de la fabrication des articles brevetés et seraient disposés à céder des licences d'exploitation ou à vendre leurs brevets :

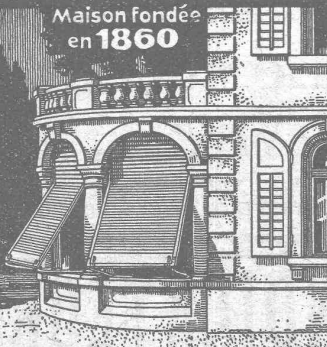
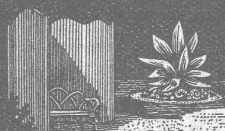
- N° 81907 du 22 novembre 1917, **Société industrielle de produits chimiques**, pour : « Procédé pour la régénération d'un catalyseur formé d'un mélange d'oxydes de nickel et employé dans l'hydrogénation des corps gras ».
- N° 79655 du 22 novembre 1917, **Société industrielle de produits chimiques**, pour : « Procédé pour la récupération d'un catalyseur actif à base de nickel pour l'hydrogénation des corps gras ou d'autres produits organiques en partant d'un catalyseur usé ayant servi à la dite hydrogénation ».
- N° 62381 du 6 septembre 1912, **Vickers Limited**, pour : « Mécanisme adducteur de cartouches pour armes à feu automatiques ».
- N° 64268 du 18 septembre 1912, **Manufacture d'horlogerie de Bèthune**, pour : « Bascule romaine à poids curseur automatique ».

Prière d'adresser les offres ou propositions à **M. E. Imer-Schneider** ingénieur-conseil, 8, Boul. James Fazy, à Genève, qui les transmettra à qui de droit.

W. BAUMANN HORGEN SUISSE

Maison fondée
en 1860

Représentant à Lausanne :
M. P. Hofer, Chemin des Aubépines



**Volets à rouleaux, Stores à lames prismatiques
Volets à panneaux Paravents**

On demande emploi

de **Chef de Travaux** ou de **dessinateur-métreur** dans entreprise de construction (chemin de fer, route, hydraulique ou bâtiment). — Références. — S'adresser sous initiales **J. P. 181**, à l'Indicateur Vaudois Lausanne.

Jeune Architecte

diplômé du Technicum de Bienne, **cherche occupation**

dans un bureau d'architecture; à disposition certificats et dessins. Entrée 15 sept. ou 1^{er} oct. 1920.

Offres sous chiffre **Z. K. 3835**, à Rudolf Mosse, Zurich. (Z 3328 c)

Architecte

suisse, diplôme E.D.B.A., Paris, 40 ans de pratique, **cherche place** dans bureau. Event. association.

Ecrire sous **Q 4847 L**, Publicitas, Lausanne.

Jeune architecte

actif, ayant de la pratique pour travaux de bureau et des connaissances dans la branche du mobilier, **cherche place**. Adresser offres sous chiffre **B C 1927**, à Rudolf Mosse, Bâle.

Bl. 2719 ept.

Dessinateur

architecte **cherche place**

Offres sous chiffre **Qc 8554 Y**, à Publicitas S. A., Berne.

A vendre

ou à échanger contre une presse 20 T, deux presses excentriques 43 tonnes.

J. Scheller, 2, Place Volontaires, Genève.

A vendre ou à louer

1 Drague

pour travaux de profondeur et autres. Mise en marche électrique. Capacité théorique: en 10 heures 750 m³.

Offres sous chiffre **OF 1479 Z**, à Orell Füssli, Publicité, Zurich.

OF 27321 Z

Tuyaux en fonte

A vendre d'occasion:

Un té forme Y de 300 mm. de diamètre de vide, long. utile 1 m., avec raccord, vanne à plomb et grille;

un bout tuyau cône à base de scellement, diamètre 330 et 420 mm.; long. utile 450 à 530 mm.;

un bout tuyau cône, forme S; diam. int. 270 et 300 mm., long. utile 700 mm.

Adresser offres à **John Raymond, Chez Grosjean (Vaud)**.

P.-S. Même adresse, on achèterait presse à copier. P 27304 L

Bronze phosphoré

garanti inaltérable aux acides, pour la fabrication de **pièces de machines devant subir un effort maximum**, est livré par la **Fabrique de machines Lorh Frères Winnenden-Stuttgart**. O. F. 27098 Z.

A VENDRE

1 niveau de précision;
1 théodolite à répétition;
1 planchette avec accessoires;
Instruments Kern en bon état.
G. Autran, ing., 38, rue de Lyon, Genève. (43622 X)

A vendre

1 rouleau compresseur usagé, mais en parfait état, avec moteur à benzine, 2 vitesses de 3 et 5 km. chacune pour marche avant et arrière. Largeur de compression 1 m. 20.

Offres sous chiffre **133**, à l'Indicateur Vaudois, Lausanne.

4

PERCEUSES ORIGINALES WETZEL

avec un diamètre d'alésage de 70, 75, 90 et 110 mm., usagées, mais en parfait état, livrables de suite.

Offres sous chiffre **134**, à l'Indicateur Vaudois, Lausanne.

TÉLÉPH. 4.13



FIL CUIURE H.C.

1/2 dur pour lignes, aériennes recuit, étamé, méplat

KLEINERT & C^{ie}, BIENNE

Agence des Tréfileries du Havre

Grands stocks à Bienne

Livraisons directes des usines

Manufacture de Papiers

STOUKY, BAUMGARTNER & C.

LAUSANNE et RENENS

Spécialité de Papiers

utilisés dans l'Industrie du Bâtiment.

Photo-Palace

1, Rue Pichard, LAUSANNE

On se recommande pour toutes sortes de travaux photographiques.

On se rend à domicile.

Téléphone 2759. Prix modérés.

Technicien

Suisse romand marié, énergique, spécialiste en **Béton armé**, 10 années d'expérience en Suisse et étranger, dessinateur de première force, connaissant calculs courant, et ayant dirigé grands chantiers, **cherche situation correspondante**. Offres sous **A 14430 L**, à Publicitas S. A., Lausanne.

Ecole d'Ingénieurs de l'Université de Lausanne

Les cours de l'Ecole d'Ingénieurs de l'Université de Lausanne et ceux de la **SECTION DES GÉOMÈTRES** qui lui est annexée, s'ouvriront le **21 octobre 1920**.

Programmes et renseignements au Secrétariat de l'Ecole d'Ingénieurs, Place Chauderon, 3.

P 33630 L



Locaux industriels

A louer, à Vevey, pour le 1^{er} janvier 1921, quatre étages d'une surface de 100 m² chacun, bel éclairage, petite force motrice. Situation avantageuse à proximité de la gare.

Les ateliers sont attenants à une maison d'habitation. On écouterait des offres pour l'achat du bloc.

S'adresser **Régie G. Dénéreaz**, Vevey. P. 68201 V.

CORDES goudronnées Vernis d'asphalte Carbolinéum

Fabrique d'asphalte Käfnpach, **Gysel & C^{ie}, Horgen**

Télégrammes: Asphalte Horgen

Téléphone 24

E. BECK

PERLES, PRÈS BIENNE

Télégrammes: PAPPBECK

Téléphone 2008

Fabrique pour

Plaques d'asphalte pour isolations en tous genres

Tapis d'isolation :: Plaques asphaltées en liège

Papier pour couverture :: Carton bitumé cannelé :: Carbolinéum et tous les produits d'asphalte et de goudron.

MAGIRUS

CAMIONS-AUTOS SPÉCIAUX

pour entrepreneurs et services publics

Camions ordinaires et à ponts basculants

Camions pour l'arrosage

Absolument sans concurrence comme qualité et prix

Livraisons immédiates — Facilités de paiement

Demandez offres: **L. MOSER, Ing.** Harpe 18, LAUSANNE

Le succès par la réclame

par H. DELACRÉTAZ président de l'Association suisse "Pro Reclama"

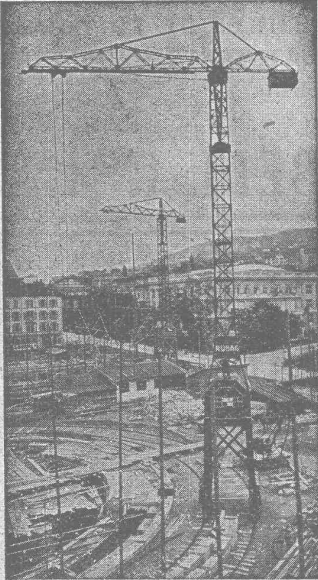
Fr. 3.—

SOCIÉTÉ SUISSE D'ÉDITION ET TOUTES LIBRAIRIES

INDICATEUR VAUDOIS

Livre d'adresses de Lausanne et du Canton de Vaud. — Dans toutes librairies

-- PARAIT CHAQUE ANNÉE EN JANVIER --



Matériel roulant et
Machines d'entreprises S.A.

RUBAG

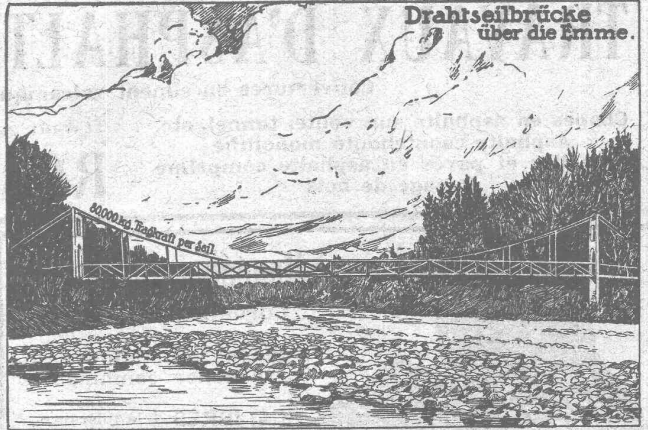
ZURICH

Seidengasse, 16

Télégr.:
« Rubag »

Téléph.:
Seinau 598

Matériel roulant, machines
d'entreprises
et machines-outils

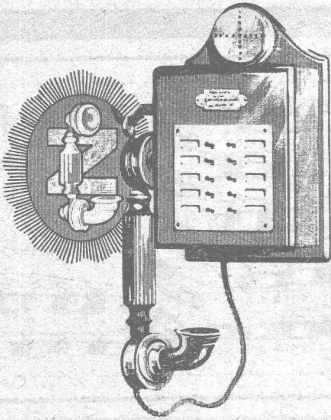


Drahtseilbrücke
über die Emme.

E. FATZER, ROMANSHORN
(SUISSE)

FABRIQUE DE CÂBLES MÉTALLIQUES

POUR TOUS LES USAGES ET DE TOUTES DIMENSIONS



Zellweger SA
Uster, Suisse
Fabrique de Téléphones



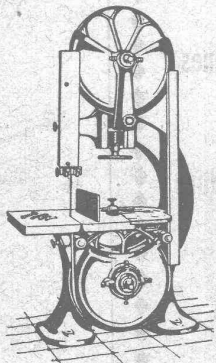
TABLES A DESSIN

construites avec raffinement
d'un matériel très choisi

Siegrist & Stokar
Schaffhouse

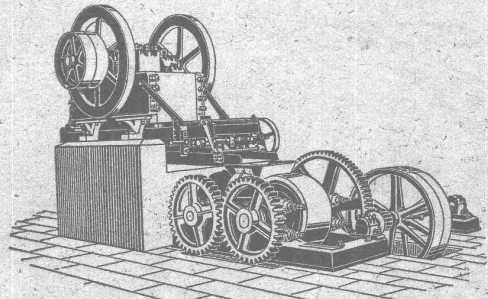
En vente chez les Papeteries et
fournisseurs d'articles de dessin

MACHINES
pour toutes Industries du bois



Ateliers de Constructions Mécaniques
A.MULLER & C^{ie} BRUGG (SUISSE)

U. AMMANN, Ateliers de Construction
LANGENTHAL (Suisse)



Installations complètes de broyage, triage et transport
pour Entreprises de travaux publics

(exploitations de carrières, construction de routes,
voies ferrées, barrages, entreprises hydro-électriques,
fabriques de carbure, chaux, ciment, gypse, etc.)

TRAVAUX D'ASPHALTAGE

POUR COUVERTURES DE TOITURES
PLATES POUR BATIMENTS, FABRIQUES

Couvertures en ciment volcanique — Plaques isolatrices en asphalte

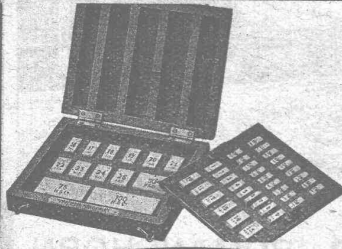
Chapes en asphalte sur voûte, tunnel, etc.
Asphalte caoutchouté monolithe
Planelles et pavés en asphalte comprimé
Pavage de bois

Travaux garantis

Etanchéité parfaite

Nombreuses références

ROSSO & SCHNEEBELI, LAUSANNE ET VEVEY



Honegger, Golay & C^{ie} Corcelles-Neuchâtel

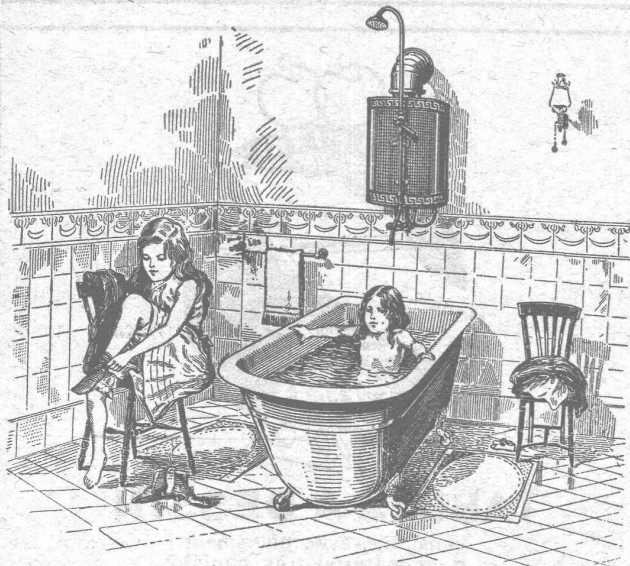
Calibres prismatiques
d'atelier, combinables

CALIBRES { étalons
à tolérance
de filetage

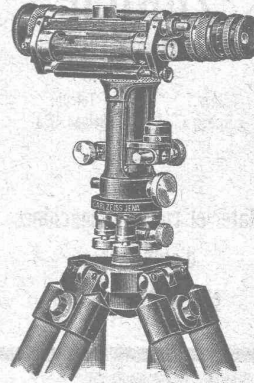
Fournisseurs du Bureau fédéral de
Poids et Mesures, à Berne

Munzinger & C^o, Zurich

Appareils sanitaires en gros



Chauffe-Bains « Prof. Junkers » Baignoires en fonte émaillée



Niveaux Carl Zeiss

Catalogue gratis

Charles Ebner Schaffhouse

Maison fondée en 1901



BLEI · PLOMB^C

+ LA CRUZ +

MINIMUM LITARGE
BLEIMENNIGE BLEIGLÄTTE

Biel KLEINERT & Co Bienne

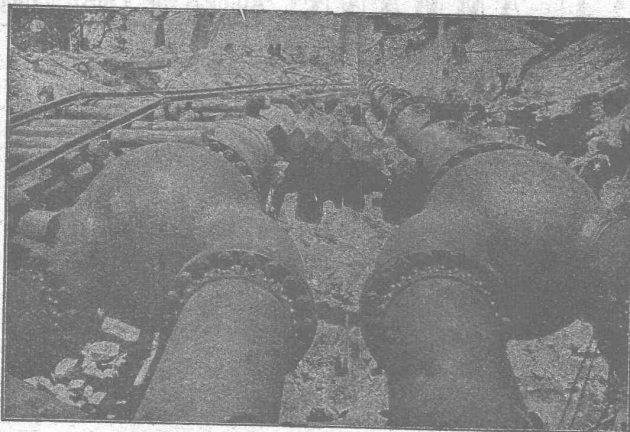
Guide et Carnet du Locataire

Prix 60 centimes.

avec formulaire de bail, renseignements et 36 quittances de loyer, 50 c.
Livret du propriétaire, 80 c.
Règlement de maison à afficher

SOCIÉTÉ SUISSE D'ÉDITION, Jumelles 4, LAUSANNE

Mannesmannröhren-Werke :: Dusseldorf



Conduite de turbine de Big Creek (Californie).
Transition de deux conduites de tubes sur quatre au moyen de tubes Y fonte acier.
Poids total de la fourniture : 8,700 tonnes.

ont fourni jusqu'à présent

175

Conduites de turbines

en tubes sans soudure

jusqu'à
300 mm. diamètre intér.

en tubes soudés

jusqu'aux
plus grands diamètres

Représentant : **ERNEST DEFFNER, ingénieur, ZURICH 6, Frohburgstrasse 54**

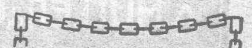
MATÉRIEL ROULANT



MACHINES ET OUTILS
POUR ENTREPRENEURS
ERNST SALVISBERG

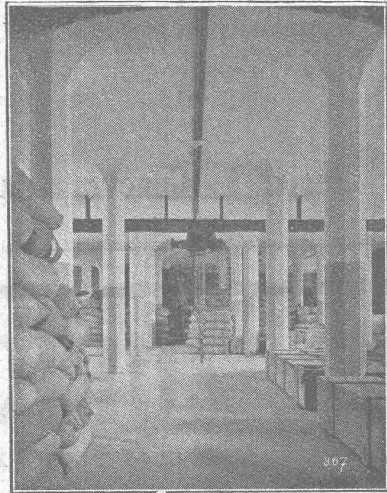
Waldheimstr. BERNE Tel. 5830

Dépôt à Belp près Berne



MAILLART & C^{IE}

INGÉNIEURS CIVILS GENÈVE



Rez-de-chaussée d'un Entrepôt, à Zurich

CONSTRUCTIONS INDUSTRIELLES
EN BÉTON ARMÉ

EXPERTISES



BOIS CONTREPLAQUÉS «IBUS»

dans les épaisseurs suivantes :

2 1/2, 3, 3 1/2, 4, 4 1/2, 5, 6, 7, 8, 10, 13, 16, 20, 26, 30 mm.

Bois contreplaqués «Ibus», placage chêne
double face

dans les épaisseurs de 5, 6, 7 mm., en stock
dans nos entrepôts de Bâle.

Nouvelle liste des dimensions à disposition

BRAUN-BRUNING & Cie, BALE

BUREAU : St. Albananlage, 54
Téléphone 73.11

ENTREPOTS : Altes Zeughaus
Téléphone 34.00

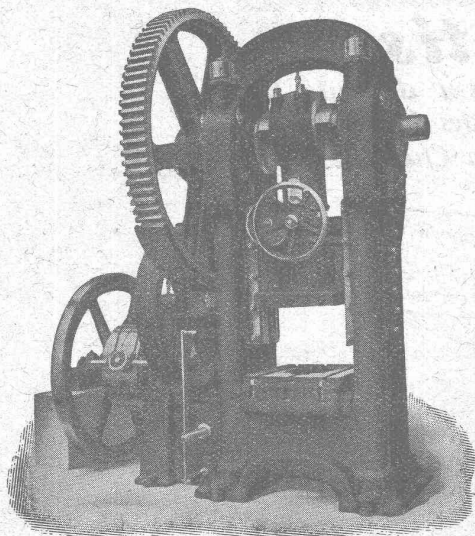
L. SCHULER

Fondée
en 1839

Göppingen (Wurtemberg)

Plus de
1400 ouvrier

La plus ancienne usine allemande ayant comme spécialité
la construction de :
Presses à excentrique. Balanciers à friction. Machines à
découper les encoches. Cisailles. Machines spéciales et
Outils pour travailler la tôle et les métaux.

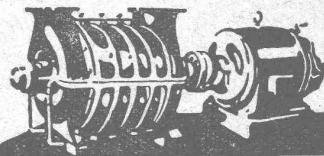


Représentant pour la Suisse romande :

RUBIN & WELTI, Ingénieurs, LAUSANNE

5, rue de Bourg

Téléph. 44-74



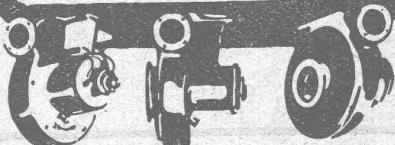
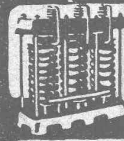
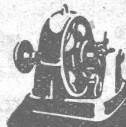
G. Meidinger & C^{ie}
Bâle

**Ventilateurs
centrifuges**

pour tous les besoins de l'industrie

Moteurs électriques
pour tous courants

Transformateurs



DURAMENT

LE PLANCHER INALTÉRABLE
POUR
FABRIQUES, BATIMENTS PUBLICS ET PRIVÉS

Le plus économique, durable et hygiénique
Caloriques et incombustibles

F^{que} Suisse de Bois comprimé G. WIRTH et C^{ie} Zurich 2 - Genève, Rue Baulte, 16

H. FLOTTMANN & C^{IE}, ZURICH

RENGGERSTR., 86 - TÉLÉPHONE SELNAU 1671 - ADRESSE TÉLÉGRAPHIQUE : FLOTTMANN, ZURICH

Nos spécialités sont :

Installations complètes à air comprimé

stationnaires, mobiles et transportables pour :

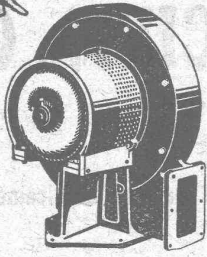
Constructions de tunnels, etc., carrières, marbreries, fabriques de produits en ciment, fonderies ateliers mécaniques, etc.

Emboutis

et d'autres clapets en cuir de toute
forme et jusqu'aux plus grandes dimensions
en cuir original d'Aix-la-Chapelle.



(Ka 484E)



Type S A V

VENTILATION S.A. STAEFA

Anciennes Maisons F. Wunderli, Uster et Kundig, Zurich-Bâle

Transport pneumatique de copeaux et sciures
Dépoussiérage de machines d'horlogerie
avec récupération des déchets par filtrage
Ventilateurs pour forges et tous usages industriels
Turbines à air à grands débits

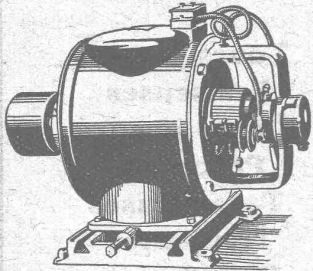
Représentation pour la Suisse romande :

CH. ROLLI, INGÉNIEUR, MONTREUX



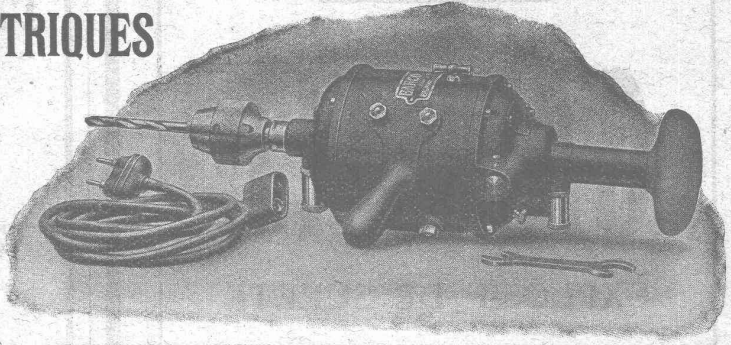
Installation de soufflerie sous grille « Fohn » pour combustibles pauvres

MOTEURS et OUTILLAGES ÉLECTRIQUES



sont fournis par

Jak. H. Grob
ZURICH 6



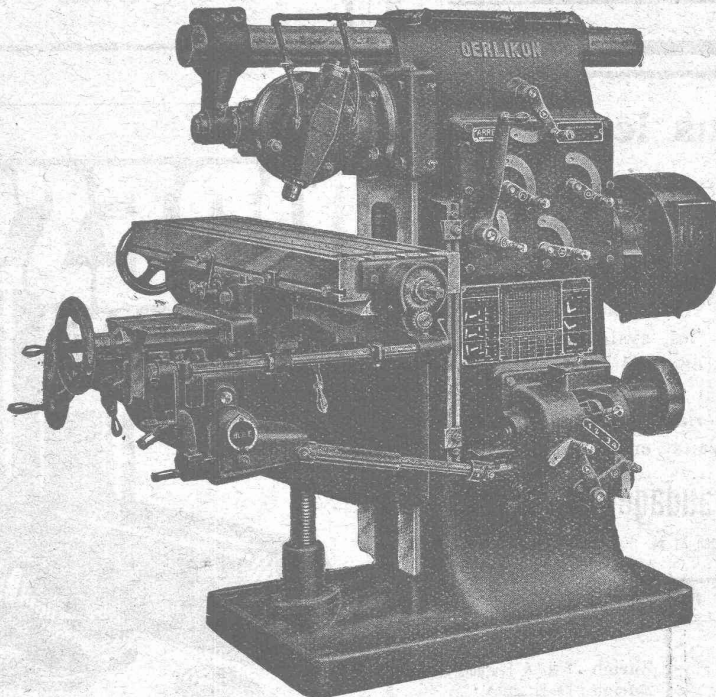
Société Suisse de Machines-Outils Oerlikon

à OERLIKON, près Zurich.

Machines-Outils

en tous genres
pour l'usage
des métaux.

Exécution soignée.



SPÉCIALITES :

Perceuses rapides
et radiales

Aléseuses
horizontales

Tours de précision
à grand débit

Machines à fraiser

etc.

Télégrammes: OUTIL OERLIKON

LA CÉRINDOLE

Emulsion blanche
Effet incolore et inodore
**rend le mortier
rigoureusement étanche**
Prospectus gratis sur demande

BOSSHARD - SUTER, Kilchberg - Zurich - ci-devant G. BOSSHARD, ZURICH

Société Suisse des Explosifs

Usines à GAMSEN
près BRIGUE (Valais)

GAMSITE

EXPLOSIF DE SURETÉ

Dynamite à tous dosages
Mèches et Détonateurs.

Téléphone N° 15.

J. LAMBERCIER & C^o

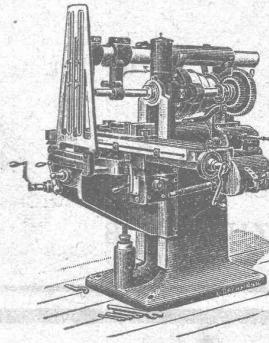
GENÈVE

Concessionnaires des premières maisons américaines

pour

MACHINES-OUTILS

telles que



Tours divers
Fraiseuses
Etaux limeurs
Perceuses
Taraudeuses
Meuleuses
Rectifieuses
etc...

Spécialité d'organes de transmissions :

Poulies — paliers — arbres — graisseurs
burettes — courroies.

L'idéal de tous les
échafaudages

(sans perches)

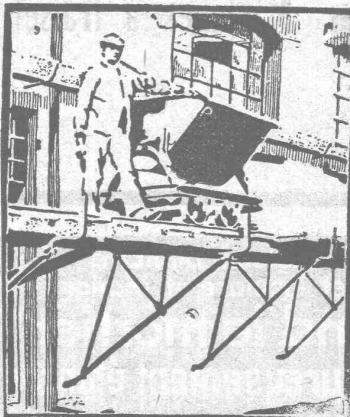
est l'

Echafaudage "BLITZ"

Grands avantages sur tous les systèmes concurrents pour constructions neuves, transformations et rénovations. — Vente et location de matériel et montage d'échafaudages pour tous les travaux en bâtiment par la

Société Suisse d'Echafaudage S.A., Zurich 7

86, Steinwiesstrasse - Téléph. : Hottingen 21.34 - Adresse télégr. : Blitzgrüst



ainsi que par les entrepreneurs en bâtiment suivants :

- Zurich : Fietz & Leuthold
- Zurich : Fr. Erismann
- Winterthur : M. Häring
- Andelfingen : E. Landolt-Frey
- Berne : G. Rieser
- Lucerne : E. Berger
- Bubikon : A. Oetiker
- Bâle : W. Marck
- Glaris : Rudolf Stüssy-Aebly
- GENÈVE : Ed. Cuénod S. A.
- Neuhausen : Jos. Albrecht
- Hérisau : Joh. Müller
- St-Gall : Sigris, Merz & Cie
- Olten : Otto Ehrensperger
- Rheinfelden : F. Schär
- Soleure : F. Valli

(DEMANDEZ PROSPECTUS ET DEVIS)

PRESSSPAN

WEIDMANN



PRO
PRA

Feuilles en toutes épaisseurs, depuis 1/10 m Rouleaux et rubans continus de 1/10 à 1 m Presspan huilés et vernis. Presspan micacés. Pièces découpées, pièces isolantes diverses. Demandez offres et échantillons. **FABRIQUE DE CARTONS PRESSPAN ET DE MATIÈRES ISOLANTES POUR L'ELECTRICITE CI-DEVANT**

H. WEIDMANN S.A.

RAPPERSWIL



SUISSE

TREUILS • BETONNIERES



PRO
PRA

Concasseurs, Cribleurs, Laveuses, Sonnettes à bras et à vapeur, Palans, Grues Electriques et à Vapeur, Moteurs — **Vente-Location** —
FRITZ MARTI S.A. BERNE Dépôts et Ateliers à Berne et Wallisellen-Zurich

Isola

Brevet + N° 63132

s'emploie avec grand succès pour le séchage de caves, de parois humides et comme matière isolante, pour toits en béton et en bois, planchers, terrasses, balcons, citernes à eau chaude, ammoniacque et acides : pour buanderies, mines, caves, etc. Absolument insensible aux acides.

Longue garantie.
 Livraison du matériel.
 Exécution de travaux d'isolation.
 Demandez prospectus et références.

La Maison cherche des représentants.

Schweiz. Isola-Gesellschaft
 Auf der Mauer, 11 ZURICH

R. Dietrich et Cie S.A., Zurich

Fabrique d'Huiles et Graisses pour l'Industrie Fondée en 1865

SPÉCIALITÉS :

HUILES

pour Machines à vapeur
 pour Moteurs et Dynamos
 p^r Transformateurs et Interrupteurs
 pour Décolletages et à percer
 pour Automobiles

GRAISSES

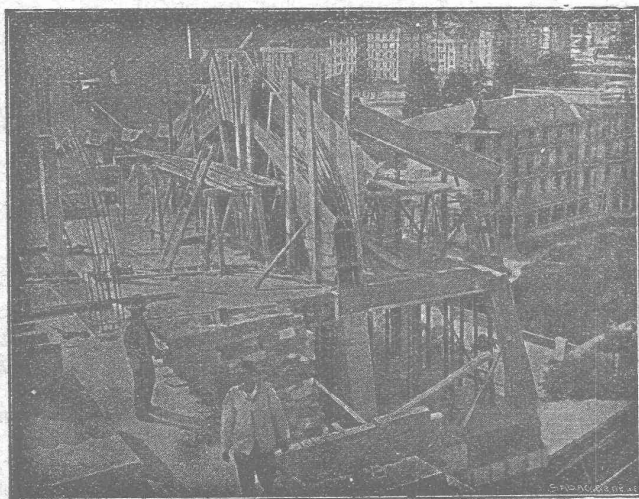
consistantes de Vaseline
 pour Automobiles
 p^r Machines à grande vitesse
 etc., etc.

L'ECOLE LÉMANIA LAUSANNE

prépare vite et très bien pour

POLYTECHNICUM

Ecole des Beaux-Arts, Paris
 Ecole spéciale d'Architecture, Paris



A. PARIS & L. BERTHOD, INGÉNIEURS

L. BERTHOD, SUCESSEUR

Rue de Bourg, 17 LAUSANNE Rue de Bourg, 17

BÉTON ARMÉ F. Brazzola. Entreprises générales



Plafonds, cloisons, voûtes corniches et revêtements de façades de bois ou en panneaux, piliers, poutres, etc, en

Treillage en terre cuite sont exempts de fissures, incombustibles et inaltérables par les influences atmosphériques

Références de 1er ordre. Prospectus E et échantillons sur demande.

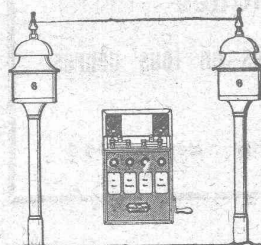
Fabrique suisse de Treillage en terre cuite S. A., Lotzwil (Berne)
 Médaille d'Or Bern 1914.

Hasler, Société anonyme, Berne

Successeur de l'Atelier des Télégraphes de G. HASLER FONDÉ EN 1852

APPAREILS TELEGRAPHIQUES et TÉLÉPHONIQUES

Téléphones spéciaux pour installations à fort courant.



Appareils électriques

de BLOC et de SIGNAUX

pour

Chemins de fer

C. F. WEBER S.-A., MUTTENZ - BALE

Téléphone 12

Fabrique de cartons bitumés et de produits de goudron

Télégrammes :
Nonnenmühle

Maison de 1er ordre pour la livraison de

Plaques isolantes asphaltées en toutes épaisseurs et en tous genres

Vernis d'asphalte (antiécaolithe), Asphalte pour parquets, Mastic d'asphalte pour divers usages
Carbolinéum.

Vitrages de Toitures sans Mastic

Divers profils de chevrons

Dallages de verre et béton armé translucide
Entreprise générale de vitrerie et miroiterie

LAUSANNE P. CHIARA & FILS Téléph. 2126

«DIAMOND» FIBRE VULCANISÉE américaine

en :

Plaques
Baguettes
Tubes
Pièces façonnées



ainsi que :

Leatheroid
Condensite-
Celeron

P 4168 Q

DIAMOND STATE FIBRE Co
U. S. A. Angleterre

Représentants généraux :

Zwilchenbart S. A., Bâle

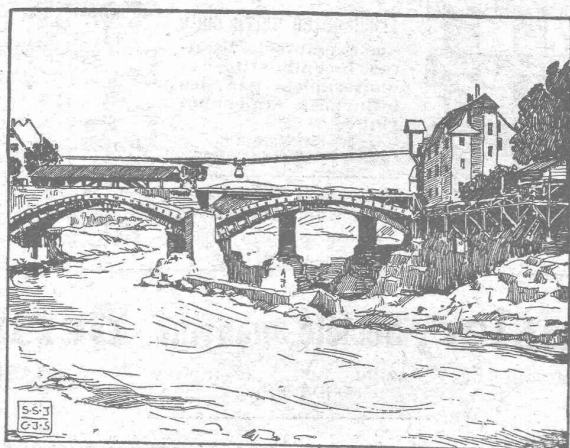
ORDERIE INDUSTRIELLE SUISSE

ci-devant C. OECHSLIN ZUM MANDELBAUM

Maison fondée en 1839

SCHAFFHOUSE

Maison fondée en 1839



Câbles métalliques

Cordes en chanvre. :: Cordages en tous genres.

....

Genève 1896 MÉDAILLES D'OR Berne 1914

Articles de Caoutchouc en tous genres

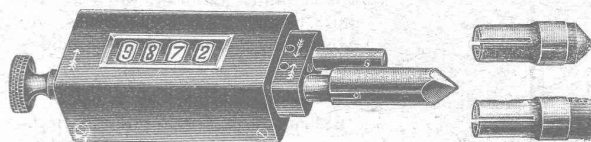
Caoutchouc Industriel

A. BRUNNER

Succ. de FRED. BRUNNER **BALE**

Compte-tours de poche «Record»

avec dispositif de remise à zéro automatique



Grandeur naturelle. Dimension des chiffres 4 1/2 mm.

Exécution soignée, avec mécanisme de précision, rouleau avec nombres en étain, étui avec feutre-velours ainsi que deux douilles nickelées avec caoutchouc pointe et plat.

Prix : Fr. 17.50 franco.

Record est le compte-tours le plus lisible indiquant le nombre de tours directement, ses chiffres permettant une lecture facile.

Record enregistre les plus grandes vitesses jusqu'à 10 000 tours.

Record fonctionne dans les deux sens de rotation, en se servant de l'un ou de l'autre axe de l'appareil.

Record a la remise à zéro la plus simple, elle est obtenue en tournant simplement le bouton moleté dans la direction de la flèche ; tous les chiffres reviennent automatiquement à zéro.

Hans THEILE, Wallstrasse, 16, Bâle

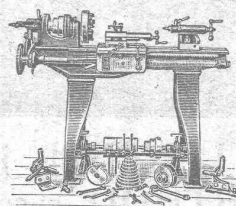
Emile WIDMER & C^{ie}

Outils de précision et Machines-outils modernes

ZURICH 5
Konradstrasse 49-51

LUCERNE
Habsburgerstrasse 42

Tous les outils et machines pour travailler les métaux et le bois, ainsi que pour l'installation de l'électricité, de l'eau et du gaz.



Meules en corindon
et Carborundum
Naxos.

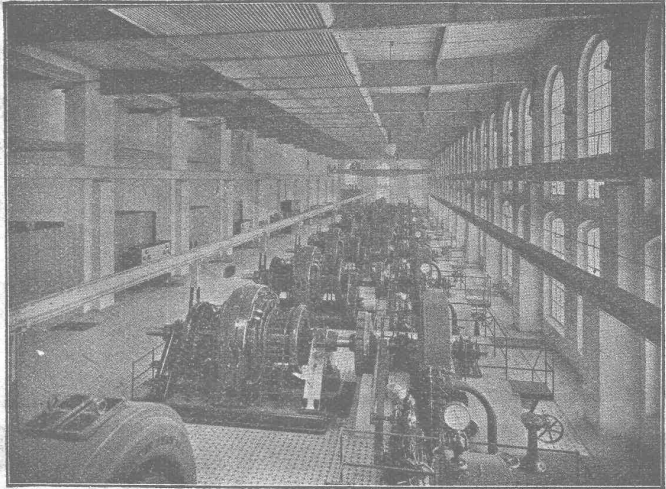
Appareils de levage.
Acier.
Articles techniques.

PROSPECTUS, DEVIS ET VISITE SUR DEMANDE

Ateliers de Construction **OERLIKON**

Bureau de **LAUSANNE**
GARE DU FLON

Vue de la Centrale Electrique de la
Fabrique d'Aluminium, à Chippis.
Halle des machines.



Société Suisse de Construction de Routes S. A.

ZURICH

Téléphone : Hott. 43.81

(Macadams Aeberli et Philippin. Asphaltes)

Téléphone N° 54.54

BERNE

Adr. télégr. : STUAG

LAUSANNE

Téléphone : N° 20.28

Asphalte comprimé
(naturel de Travers)

Asphalte coulé
(naturel de Travers)

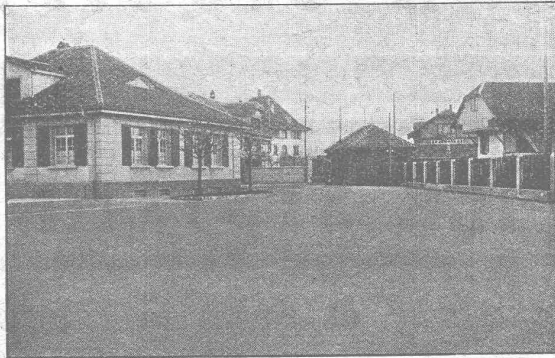
Asphalte cylindré
(Bitusheet)

Pavages ordinaires

Pavages mosaïque
pour chaussées, trottoirs, cours,
passerelles, etc.

Pavages en bois
Toitures imperméables

Nombreuses références



Macadam-Aeberli: Berna Milk Co, à Thoune.

Tarmacadams :

Système Aeberli
et Système Philippin

Goudronnages superficiels

Cylindrage de routes

Fourniture et

Concassage de gravier

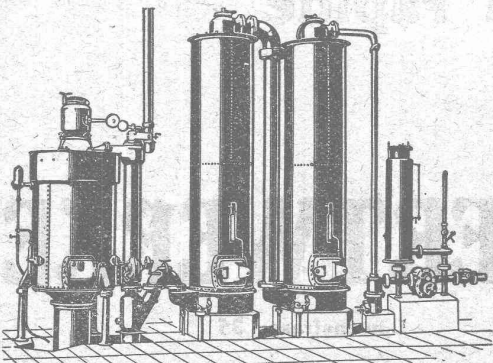
Transports de matériaux

Entreprise de travaux publics

Demandez offres et devis

MAISON SPÉCIALE POUR REVÊTEMENTS DE CHAUSSÉES, COURS, TROTTOIRS, ALLÉES DE JARDINS, ETC.

Société Suisse pour la Construction de Locomotives et de Machines WINTERTHUR



Gazogènes "Winterthur"

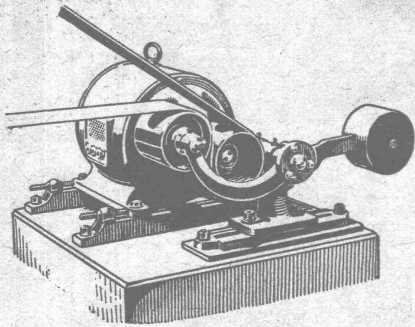
pour la gazéification de charbons
tourbe, déchets de bois, etc.

Utilisation rationnelle et économique du gaz
pour le chauffage de fours à tremper, à cémenter,
à recuire, à souder, etc., etc.
pour l'industrie textile et l'industrie chimique, etc.

Construction simple et entretien facile.
:: Prospectus et devis sur demande ::



∞ SOCIÉTÉ DES USINES DE LOUIS DE ROLL ∞
SUCCURSALE: **USINE DE CLUS** CT. DE SOLEURE



Concessionnaires pour la Suisse des
Transmissions LÉNIX brevetées

Suppression des renvois. Economie de force, de courroie et de place.

Poulies enrouleuses sur billes.

Nous avons livré plus de 4500 enrôleurs Lénix pour transmissions de force jusqu'à 1000 chevaux et rapports de transmission jusqu'à 1 : 25.

Installations de transmissions modernes complètes.
avec paliers à graissage à bagues ou à billes, pour toutes les branches de l'industrie.

EMBRAYAGES BENN

RUTTIMANN FRÈRES, LAUSANNE

ENTREPRISES ÉLECTRIQUES



TÉLÉPHONE 3322

Maison spéciale pour la construction de

Réseaux électriques

TUBE D'ACIER SYSTÈME PESCHEL

pour pose sur et dans la maçonnerie

Conducteur pour le neutre

Tube protecteur

incombustible

antirouille

stabil

montage facile et rapide



SIEMENS-SCHUCKERTWERKE

Bureau

ZURICH

Löwenstrasse 35