

Objektyp: **Advertising**

Zeitschrift: **Bulletin technique de la Suisse romande**

Band (Jahr): **46 (1920)**

Heft 20

PDF erstellt am: **11.07.2024**

### **Nutzungsbedingungen**

Die ETH-Bibliothek ist Anbieterin der digitalisierten Zeitschriften. Sie besitzt keine Urheberrechte an den Inhalten der Zeitschriften. Die Rechte liegen in der Regel bei den Herausgebern. Die auf der Plattform e-periodica veröffentlichten Dokumente stehen für nicht-kommerzielle Zwecke in Lehre und Forschung sowie für die private Nutzung frei zur Verfügung. Einzelne Dateien oder Ausdrucke aus diesem Angebot können zusammen mit diesen Nutzungsbedingungen und den korrekten Herkunftsbezeichnungen weitergegeben werden. Das Veröffentlichen von Bildern in Print- und Online-Publikationen ist nur mit vorheriger Genehmigung der Rechteinhaber erlaubt. Die systematische Speicherung von Teilen des elektronischen Angebots auf anderen Servern bedarf ebenfalls des schriftlichen Einverständnisses der Rechteinhaber.

### **Haftungsausschluss**

Alle Angaben erfolgen ohne Gewähr für Vollständigkeit oder Richtigkeit. Es wird keine Haftung übernommen für Schäden durch die Verwendung von Informationen aus diesem Online-Angebot oder durch das Fehlen von Informationen. Dies gilt auch für Inhalte Dritter, die über dieses Angebot zugänglich sind.

# BULLETIN TECHNIQUE DE LA SUISSE ROMANDE

Organe en langue française de la  
SOCIÉTÉ SUISSE DES INGÉNIEURS ET DES ARCHITECTES

ainsi que de

l'Association des Anciens Elèves  
de l'Ecole d'Ingénieurs de l'Université de Lausanne  
et des Groupes Romands de la G. e. P.

#### COMITÉ DE RÉDACTION

Président : P. PICCARD, ingénieur, à Genève.  
Secrétaires : H. BAUDIN, architecte, et EDM. EMMANUEL, ingénieur, à Genève.

#### MEMBRES :

*Fribourg* : MM. F. BROILLET, architecte ; J. LEHMANN, ingénieur cantonal ; R. DE SCHALLER, architecte. — *Vaud* : MM. EPITAUX, architecte ; W. GRENIER, ingénieur, professeur honoraire de l'Université de Lausanne ; E. JOST, architecte ; CH. THEVENAZ, architecte. — *Genève* : MM. E. IMER-SCHNEIDER, ingénieur-conseil ; RENE NEESER, ingénieur ; CH. WEIBEL, architecte. — *Neuchâtel* : MM. ED. ELSKES, ingénieur, A. MÉAN, ingénieur cantonal ; E. PRINCE, architecte.

RÉDACTION : H. DEMIERRE, ingénieur.  
LAUSANNE, Jumelles, 4

#### ABONNEMENTS :

Suisse : 1 an, 12 francs  
Etranger : 14 francs

Pour sociétaires :

Suisse : 1 an, 10 francs  
Etranger : 12 francs

Prix du numéro :  
75 centimes.

Pour les abonnements  
s'adresser à la librairie  
F. Rouge & C°, à Lausanne.

#### ANNONCES :

40 centimes la ligne  
Rabais pour annonces répétées

Tarif spécial pour  
fractions de pages

S'adresser exclusivement  
à l'Indicateur Vaudois  
(Société Suisse d'Édition)  
Jumelles, 4, Lausanne.

#### CONSEIL D'ADMINISTRATION DU BULLETIN TECHNIQUE :

E. IMER-SCHNEIDER, ingénieur-conseil, président ; J. CHAPPUIS, ingénieur. — A. DOMMER, ingénieur, — H. MEYER, architecte. — F. ROUGE, libraire.

ADMINISTRATION : LIBRAIRIE F. ROUGE & C°, 6, RUE HALDIMAND, LAUSANNE



## Troesch & C° S.A., Berne

Fabrique d'Appareils Sanitaires



PROPRIÉTAIRES, ARCHITECTES, INGÉNIEURS

PLANCHERS  
MURS  
PYLONES

APPLIQUEZ LES  
PROCÉDÉS

RAPIDITÉ  
ISOLATION  
ÉCONOMIE

# “MIXEDSTONE”

SOCIÉTÉ DE TRAVAUX EN CIMENT ARMÉ, LAUSANNE Av. Tissot, 2<sup>bis</sup>. Télép. 2771

FABRIQUE LAUSANNOISE d'APPAREILS de CHAUFFAGE

## G. Weber, constructeur, Lausanne

Maison fondée en 1889

CHAUFFAGES CENTRAUX - Ventilation

Chauffages par pulsion d'air chaud.

Spécialité soignée d'installation de

Cuisines complètes pour Hôtels, Pensions, etc.

Broches

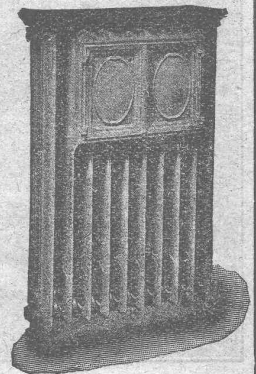
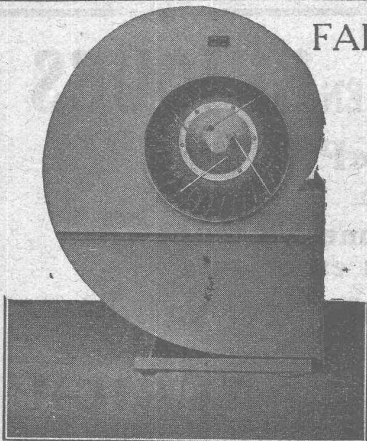
MARMITES A VAPEUR

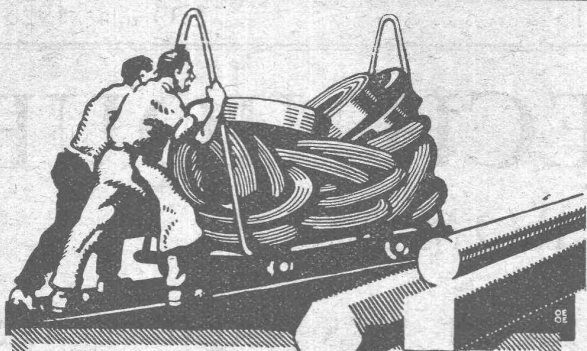
Grillades

BUANDERIES COMPLÈTES, SIMPLES ET A VAPEUR

Références de tout premier ordre.

Exposition Nationale Suisse, Berne 1914, Groupe 20, MÉDAILLE D'OR





## TRÉFILERIES RÉUNIES S.A. BIENNE

FERS & ACIERS  
ÉTIRES DE PRÉCISION, POLIS, RONDS, CARRÉS, HEXAGONES & AUTRES PROFILS  
QUALITÉS SPÉCIALES POUR VIS & DÉCOLLETAGES  
ARBRES DE TRANSMISSIONS  
EN ACIER SPÉCIAL, COMPRIMÉS, OU TOURNÉS  
FERS & ACIERS LAMINÉS À FROID  
JUSQU'À 300 mm DE LARGEUR  
FEUILLARDS POUR EMBALLAGES

GRAND PRIX EXPOSITION NATIONALE SUISSE BERNE 1914

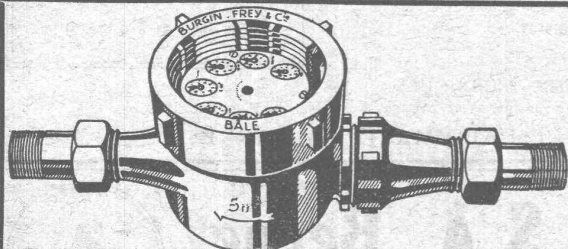


## UNION SOCIÉTÉ ANONYME À BIENNE

Première fabrique Suisse de Chaînes soudées  
par procédé électrique breveté.  
USINE À MÂCHE.

Chaînes en tous genres pour l'Industrie.  
Chaînes calibrées et éprouvées à double résistance pour  
grues, monte-charges, palans et toutes sortes d'appareils  
de levage. Chaînes pour élévateurs et transporteurs,  
Chaînes à lier pour chemins de fer, Chaînes de charge  
pour fonderies etc. Chaînes antidérapantes pour automobiles.

LES COMMANDES SONT REÇUES PAR  
TRÉFILERIES RÉUNIES S.A., BIENNE  
S.A. DES FORGES ET USINES DE MOOS, LUCERNE  
H. HESS & C<sup>e</sup>, PILGERSTEG - RUTI - ZURICH



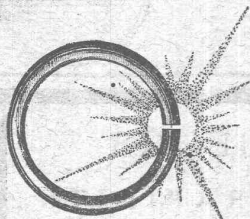
## ACQUAMÉTRO

Compteurs d'eau. — Compteurs combinés. —  
Compteurs Woltmann. — Station d'essais et  
d'étalonnage. — Réparations de tous systèmes.

Station d'étalonnage fédérale N° 4.

Demandez prospectus.

BURGIN, FREY & C<sup>ie</sup>, Fabrique suisse de compteurs d'eau, BALE



## La SOUDURE ÉLECTRIQUE

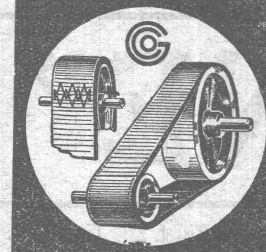
surpasse la soudure autogène et ordinaire, le rivetage et l'emboutissage. Production énorme à peu de frais.

Adressez-vous à la première fabrique vraiment suisse spécialisée dans la fabrication de machines  
à souder électriquement et possédant un atelier de soudure pour tout article sur commande

Visite de notre ingénieur sur demande.

H.-A. SCHLATTER & C<sup>o</sup>, ZURICH 8

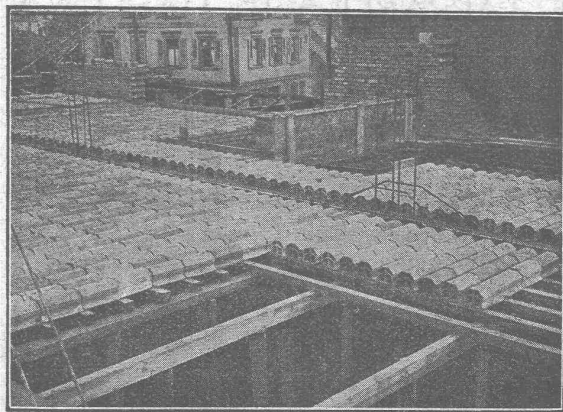
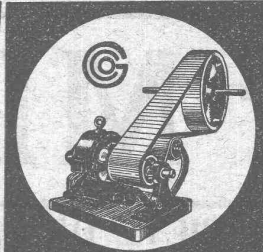
Délaï de livraison rapide  
: Hautes garanties :



## COURROIES CUIR

ET TOUS ACCESSOIRES

GUT & C<sup>ie</sup> - ZURICH



## PLANCHER EN BRIQUES

Systeme «Pfeifer»

est

le plus rationnel de tous  
les planchers en briques

Hourdis exempts de salpêtre

RASCHLE & C<sup>ie</sup>, ZURICH

Téléph. : Hottingen 5980

Stampfenbachstrasse, 75

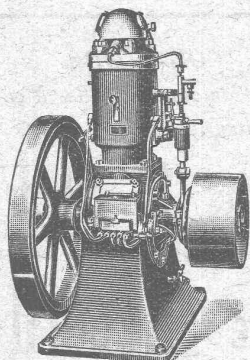
Télégrammes : Rascho

# WEBER & C<sup>ie</sup>, Uster-Zurich

Ateliers de constructions mécaniques et fonderie

Spécialité depuis plus de 20 ans :

## MOTEURS



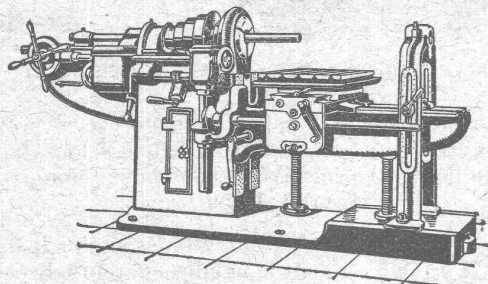
à huile lourde,  
à pétrole lampant,  
à essence ou à gaz

pour l'industrie,  
pour l'agriculture  
et pour bateaux de transport  
et de pêche

Machines automobiles à  
scier et à fendre le bois  
de chauffage

DEMANDEZ CATALOGUE ET RÉFÉRENCES

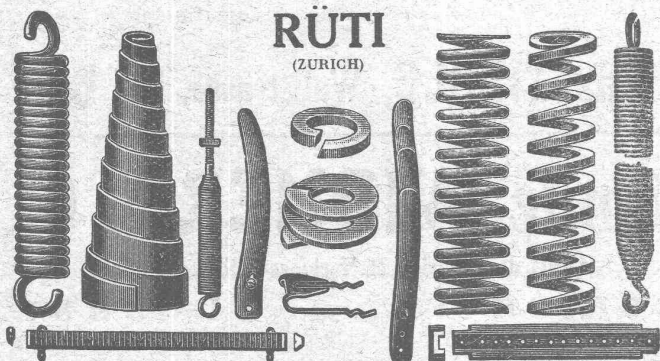
### Machine horizontale à aléser et à fraiser



Ateliers de construction Hinwil S.A.  
HINWIL

# BAUMANN FRÈRES

Ateliers pour la construction de  
Ressorts en tous genres



RÜTI  
(ZURICH)

RESSORTS EN FIL D'ACIER DE 0,2-50 mm. D'ÉPAISSEUR  
en fil de laiton, nickel et bronze  
pour toutes machines et appareils

RESSORTS EN TOLE D'ACIER TREMPÉ BLEUI  
RONDELLES A RESSORT

Articles techniques pour l'industrie textile

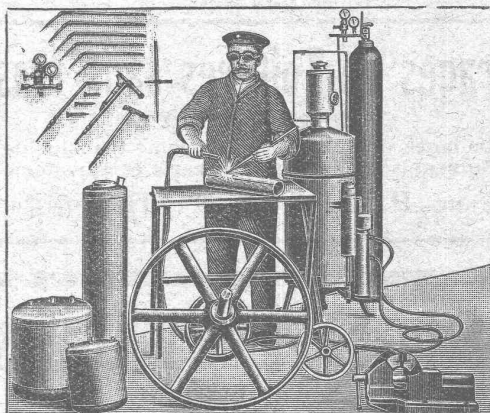
Calculs pour la capacité de charge à disposition  
de nos clients

# „Continental“

Installations pour

## Soudure et Découpage

des métaux



Procédé oxy-acétylénique

Le plus rationnel ! Le plus économique !  
— Le plus simple ! —

➤ MÉDAILLE D'OR BERNE 1914 ➤

Références brillantes Demandez Catalogue N° 390

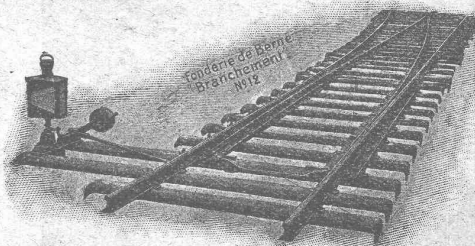
Société Continentale de Lumière  
et Constructions Mécaniques  
Zurich-Dubendorf

TÉLÉPHONE DUBENDORF N° 16

# Société des USINES de LOUIS de ROLL

Succursale : FONDERIE DE BERNE, à Berne.

Lettres et Télégrammes : Fonderie de Berne, à Berne. Téléphone 10.66



Appareils de levage : Ponts roulants, grues pivotantes,  
grues de chargement, etc., pour  
commande à bras et commande électrique.

Machines pour tourbières : Malaxeurs et transporteurs.

Matériel de chemins de fer : Ponts tournants et cha-  
riots transbordeurs,  
branchements et croisements pour voies normales et  
voies étroites, Barrières.

Chemins de fer de montagne : Funiculaires complets,  
avec freins spéciaux (sys-  
tèmes brevetés), depuis 1898 90 exécutions.

Superstructures à crémaillère : Systèmes : Riggenbach,  
Abt, Strub, Peter, etc.

Barrages : Installations métalliques et mécaniques pour  
barrages et canaux, grilles, machines pour  
nettoyer les grilles, treuils, etc.

➤ Renseignements sur des installations faites, références  
Projets et Devis sont à disposition. ➤

# C. F. WEBER S.-A., MUTTENZ-BALE

Téléphone 12

Fabrique de cartons bitumés et de produits de goudron

Télégrammes : Nonnenmühle

Maison de 1er ordre pour la livraison de

Plaques isolantes asphaltées en toutes épaisseurs et en tous genres

Vernis d'asphalte (antiécaillote), Asphalte pour parquets, Mastic d'asphalte pour divers usages Carbolinéum.

## Vitrages de Toitures sans Mastic

Divers profils de chevrons

Dallages de verre et béton armé translucide  
Entreprise générale de vitrerie et miroiterie

LAUSANNE P. CHIARA & FILS Téléph. 2126

## «DIAMOND» FIBRE VULCANISÉE

américaine

en :

Plaques  
Baguettes  
Tubes  
Pièces façonnées



ainsi que :

Leatheroid  
Condensite-  
Celeron

P 4468 Q

DIAMOND STATE FIBRE Co  
U. S. A. Angleterre

Représentants généraux :

Zwilchenbart S. A., Bâle

## CORDERIE INDUSTRIELLE SUISSE

ci-devant C. OECHSLIN ZUM MANDELBAUM

Maison fondée en 1839

SCHAFFHOUSE

Maison fondée en 1839



Câbles métalliques

Cordes en chanvre. :: Cordages en tous genres.

Genève 1896 MÉDAILLES D'OR Berne 1914

## Tuyaux pour air comprimé

Tuyaux d'aspiration

Pantalons et bottes à eau

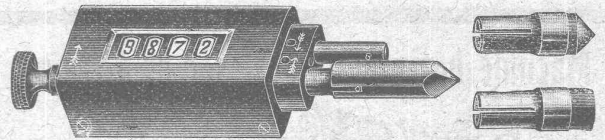
Caoutchouc Industriel

A. BRUNNER

Succ. de FRED. BRUNNER BALE

## Compte-tours de poche «Record»

avec dispositif de remise à zéro automatique



Grandeur naturelle. Dimension des chiffres 4 1/2 mm.

Exécution soignée, avec mécanisme de précision, rouleau avec nombres en étain, étui avec feutre-velours ainsi que deux douilles nickelées avec caoutchouc pointe et plat.

Prix : Fr. 17.50 franco.

### Record

est le compte-tours le plus lisible indiquant le nombre de tours directement, ses chiffres permettant une lecture facile.

### Record

enregistre les plus grandes vitesses jusqu'à 10 000 tours.

### Record

fonctionne dans les deux sens de rotation, en se servant de l'un ou de l'autre axe de l'appareil.

### Record

a la remise à zéro la plus simple, elle est obtenue en tournant simplement le bouton moleté dans la direction de la flèche ; tous les chiffres reviennent automatiquement à zéro.

Hans THEILE, Wallstrasse, 16, Bâle

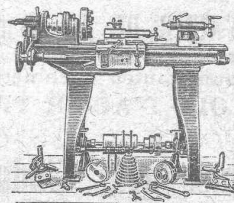
## Emile WIDMER & Cie

Outils de précision et Machines-outils modernes

ZURICH 5  
Konradstrasse 49-51

LUCERNE  
Habsburgerstrasse 42

Tous les outils et machines pour travailler les métaux et le bois, ainsi que pour l'installation de l'électricité, de l'eau et du gaz.



Meules en corindon et Carborundum Naxos.

Appareils de levage. Acier.

Articles techniques.

PROSPECTUS, DEVIS ET VISITE SUR DEMANDE

# Cartouches-Fusibles « Diazed »

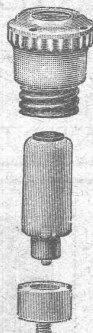
de nouveau livrables en matériel d'avant-guerre

250 volts



jusqu'à : 25 amp.

500 volts



200 amp.

750 volts



200 amp.



## SIEMENS-SCHUCKERTWERKE

Bureau

ZURICH

Löwenstrasse 35

### MANDRINS

à serrage concentrique à 3 mors

## „CORRECT“

Construction soignée, robuste et de grande précision.

Prix très avantageux.

Société pour l'Industrie mécanique

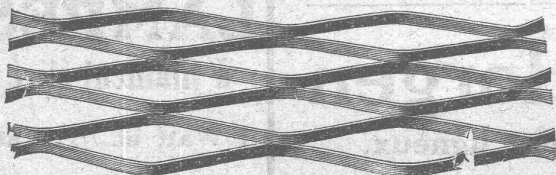
Ci-devant Soller S.A.

Bâle

Rue Zwinger, 25

### MÉTAL DÉPLOYÉ

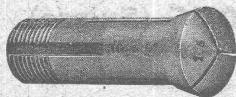
LAUSANNE



LAUSANNE

FRANCILLON & C<sup>ie</sup>

Honegger, Golay & C<sup>ie</sup>  
Corcelles-Neuchâtel



PINCES AMÉRICAINES

de grande précision.

Corps : 20 mm., alésages : 0,5 à 16 mm.

Porte-burins et burins rapides

de première qualité, sept grandeurs.

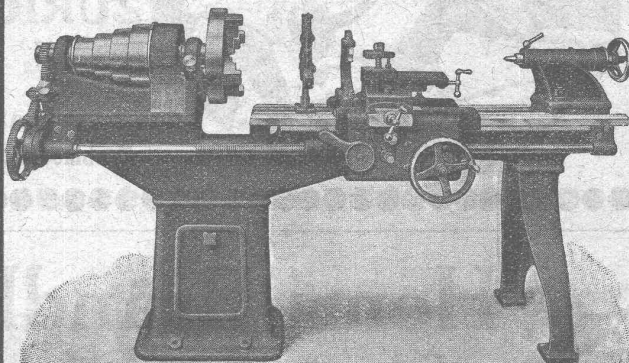
Hauteur du tranchant : 8 à 30 mm.

**CALIBRES** prismatiques combinables, pr l'atelier. étalons normaux. à tolérance. de filetage.

(Fournisseurs des Ecoles et Technicums, et du Bureau fédéral des Poids et Mesures.)

### Société Anonyme de Constructions Mécaniques de Langenthal

à LANGENTHAL (Suisse)



Tours de précision avec barre de chariotage et de filetage  
(avec boîte d'accouplement ou boîte Norton et avec ou sans monopoulie)

Tours parallèles en toutes grandeurs

Marteaux-Pilons pneumatiques à transmissions

NB. — Quelques tours avec barre de chariotage et de filetage ainsi que des tours parallèles de différentes grandeurs sont livrables de suite à des prix avantageux.

# Fibre en feuilles, bâtons et tubes

Keyser & C<sup>ie</sup>, Zurich

S. A. FABRIQUES DE MEUBLES HORGEN-GLARIS  
FABRIQUES A HORGEN ET GLARIS HORGEN FABRIQUES A HORGEN ET GLARIS

Maison suisse la plus importante pour la fabrication de chaises et tables de tous genres en bois scié ou bois courbé  
SPÉCIALITÉ :  
AMEUBLEMENT DE SALLES DE CONCERTS, THÉÂTRES, CINÉMATOGRAPHES, ETC.

**Société Suisse**  
**pour la Conservation des Bois S.A.**  
**Zofingue**  
Usine d'Injection et Scierie

**Spécialité :**

Traverses de chemins de fer, Traverses de ponts et Traverses d'embranchement, suivant les normes des CFF, chêne, hêtre, pin et mélèze. Bois de construction imprégnés. Pavés de bois. Imprégnations à l'huile de créosote.

Téléphone 46

Adresse télégraph. : Teeroel-Zofingue



MATÉRIEL ROULANT ET  
MACHINES D'ENTREPRISES S.A.

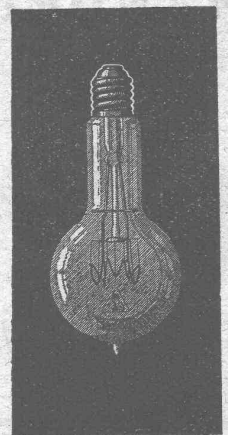
# R·U·B·A·G

ZURICH, Seidengasse, 16

Téleg. :  
« Rubag »

Téléph. :  
Selnau 593

Matériel roulant,  
Machines d'entreprises et Machines-outils



## LAMPES

à filament étiré

1 Watt et 1/2 Watt

Fabrication exclusivement suisse

LUMIÈRE S.A.

ZOUG (Suisse)

USINE à GOLDAU



# Henri Brändli, Horgen

Fabrique de carton bitumé, ciment ligneux.

## Asphaltages en tous genres

pour Travaux publics, Bâtiments, Chemins de fer, Ponts, Chaussées, etc.

Parquet sur asphalte. Carrelage de bois mis en asphalte.

Meilleures références.  
Télégr. Henri Brändli.

Service soigné.  
Téléphone : 38.

Entrepreneur  
pour sondages de  
toute espèce

**T. WERDER, ZURICH**

Captation  
d'eau de fond et  
d'eau de source

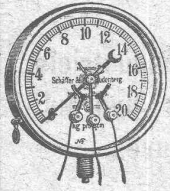
TÉLÉPHONE SELNAU 61.93

DIENERSTRASSE, 7

Filtres et fontaines artésiennes pour particuliers et communes

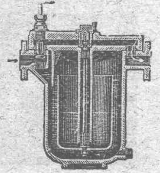
Creusage de puits et de galeries

Références de la Suisse et de l'Etranger.



**Manomètre S.A.** Stampfenbachstr. 61 **Zurich**

Magasin et fabrication d'accessoires „S. et B.“



Accessoires pour machines et chaudières à vapeur.

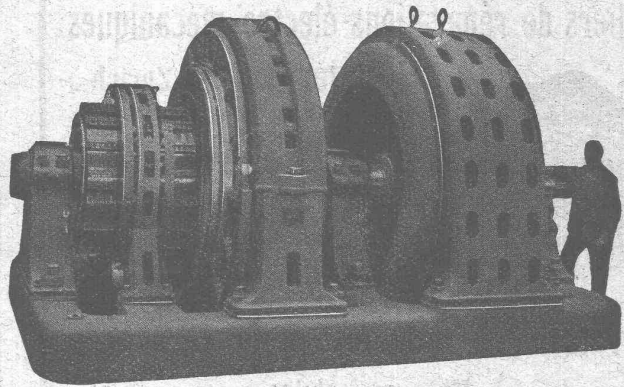
**S.A. des ATELIERS de SÉCHERON**

GENÈVE

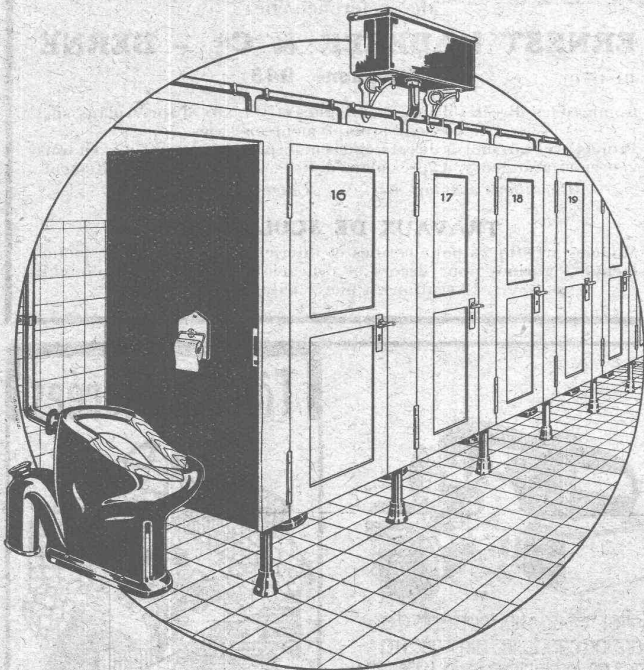
Ci-devant C<sup>ie</sup> DE L'INDUSTRIE ÉLECTRIQUE ET MÉCANIQUE

MACHINES ÉLECTRIQUES EN TOUS GENRES  
ET DE TOUTES PUISSANCES

COURANTS ALTERNATIFS ET CONTINU  
ÉLECTROCHIMIE — TRACTION — RÉGULATEURS  
TRANSPORTS DE FORCE ET DISTRIBUTION D'ÉNERGIE  
SPÉCIALITÉS DE SURVOLTEURS-DÉVOLTEURS



Munzinger & C<sup>o</sup>, Zurich  
Appareils sanitaires en gros



Latrines en série pour usines,  
écoles, etc.

**Ed. ÆRNI-LEUCH**  
**BERNE**

se recommande pour livraison de

**Papiers héliographiques, négatif, positif et sépia**

**Papiers à détail, Papiers calquer**

**Toile à calquer**

G. H. 1004 B.

**Papier quadrillés, au millimètre et au centimètre.**

EXPÉDITIONS PROMPTES — PRIX MODÉRÉS



**TABLES  
A  
DESSIN**

Prospectus sur demande

Meilleures  
constructions

**Charles Ebner**  
Schaffhouse



# J. J. RUEGG :: ZURICH II



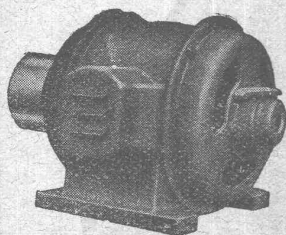
Seestrasse, 30  
Téléphone : Selnau 66.92.

Entreprise des Travaux publics et Bâtiments.

Bureau d'ingénieur pour projets et exécution.

Construction de bâtiments industriels, usines, etc. Fondations hydrauliques, correction des fleuves.

## Ateliers de réparations électro-mécaniques



**Meier frères, Zurich 5**  
Josefstrasse, 30      Heinrichstrasse, 67  
Téléph. : Selnau 73.32. Station ch. de f. : Gare centrale

**Réparations**  
de Moteurs électriques,  
Transformateurs et Appareils.  
**Bobinage à neuf**

**Livraison de moteurs neufs et usagés**

Propre station de contrôle    **Moteurs mobiles**    Fourneau à sec électrique

Maison onnée en 1848

## Explosifs modernes

# PETITPIERRE FILS & C<sup>o</sup>

**NEUCHATEL**

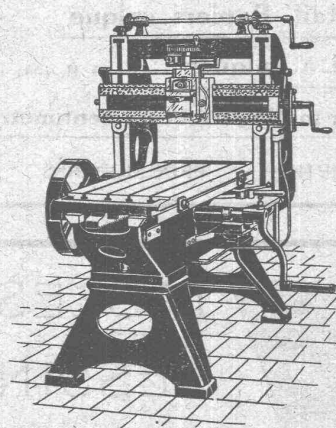
Téléphone 3.15

La plus ancienne maison fournissant la partie.

**Explosifs, Mèches à mine, Détonateurs, etc.**  
LAMPES DE MINE

## MACHINES-OUTILS

## MODERNES



**RABOTEUSE  
ROTONDO  
avec appareil  
à fraiser**

# H. GRAF-BUCHLER, ING.

12, Splügenstrasse    ZURICH    Splügenstrasse, 12

Maison suisse fondée en 1897

STOCK IMPORTANT

## DÉCORATIONS EN STAFF

de fabrication spéciale brevetée  
et meilleur équivalent des travaux poussés sur place  
sont achetés par **architectes, entrepreneurs**  
de préférence chez

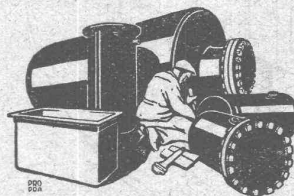
**ERNEST HABERER & Cie - BERNE**  
JH 1185 B J      Téléphone 943

Commandes directes d'après catalogues et travaux d'après plans spéciaux sont promptement exécutés.  
Projets avec nos motifs de catalogues pour plafonds, murs, etc., en tous genres et grandeurs, d'après plans donnés, sont fournis gratuitement.  
*Conditions avantageuses.      Catalogues à disposition.*

### TRAVAUX DE SCULPTURE

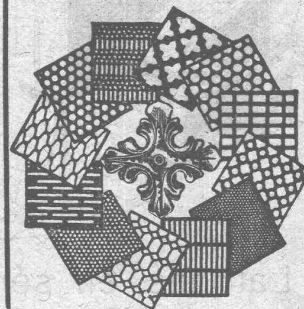
Modèles artistiques pour façades et intérieurs. Groupes pour monuments. Figurines pour décors et ornements de fontaines, colonnes, vases, etc. Exécution en pierre naturelle et artificielle.

## Tôles perforées



Boiler, réservoirs, récipients d'expansion conduites ainsi que travaux de ferblanterie en tous genres

**Sch. Bertrams**  
Bâle



**H. HEER & C<sup>o</sup>**  
OLTEN      7318

# Fédération des Fabricants Suisses de Cartons bitumés (inscr. R. du C.)

Téléphone : SELNAU 36.36

ZURICH, Peterhof

Télégr.: Dachpappverband Zurich

BUREAU DE VENTE  
ET DE CONSULTATION

Case postale de la gare

Première maison pour livraison de :

Cartons bitumés, ciments ligneux, matières collantes et cartons-feutres

Constructions Métalliques  
C. Wolf & C<sup>ie</sup>, Nidau (Berne)

Appareillage, Serrurerie, Installations sanitaires  
SOUDURE AUTOGENE

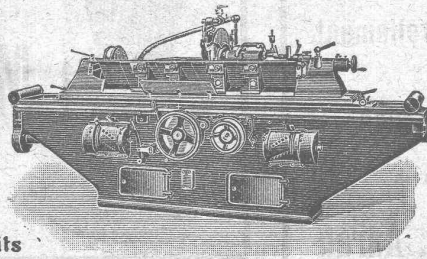
DANIEL PERRET

6 et 8, Avenue de Béthusy LAUSANNE Téléphone 1085  
Installateur des eaux de Cossonay, Ballaigues, Vallorbe, Vaulion, Echallens  
Bremblens, Leysin, Belmont.

Spécialités: canalisations à haute pression, chauffages et construc-  
tions de serres. Etudes et devis sur demande.

Magasin d'exposition et de vente pour Articles sanitaires et  
articles pour gaz.

# Machines-Outils modernes



Toujours grand stock

Qualité supérieure - Prix réduits

## ANTON RÖPER

Société en commandite

Düsseldorf (Allemagne)

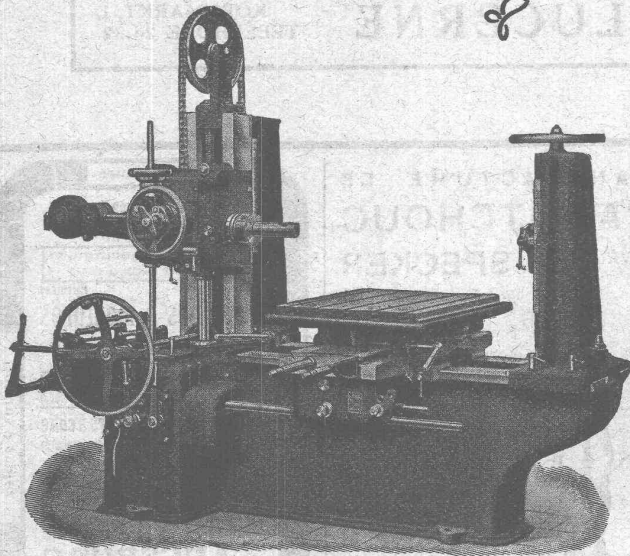
Adresse télégraphique : Arde, Düsseldorf

## W. Wolf, Ingénieur

Brandschenkestrasse, 7

### Zurich

Machines-Outils  
modernes



Aléseuses

livrables depuis stock ou à bref délai

## Asphalte naturel de Travers

Seules mines d'Asphalte en Suisse.

Reconnu le meilleur Asphalte

Représentants pour la Suisse :

E.-R. Zetter & C<sup>o</sup>,

à Soleure

Maison fondée en 1843.



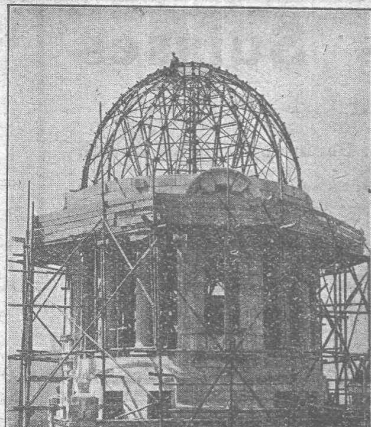
Marque de fabrique.

## MINIMAX

Au cours d'une expérience de vingt ans, toujours perfectionné et spécialisé d'après les besoins, l'extincteur d'incendie portatif «Minimax» garantit une sécurité absolue. Il est toujours prêt à être mis en fonction, de la construction la plus simple et d'une force extinctive extraordinaire. Jusqu'à ce jour plus de 53 500 incendies ont été éteints par le «Minimax». 1 million 500 000 appareils sont en usage. Demandez nos prospectus B4.

MINIMAX S<sup>T</sup>E ANONYME

4 Seehofstr. ZURICH Seehofstr. 4



# Ateliers de Constructions métalliques S. A. Löhle & Kern Zurich

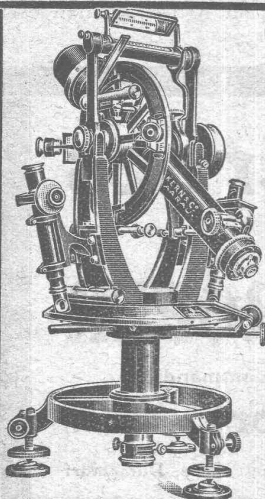
Maison suisse

Fondée en 1902

Projets et exécution de toutes

## Constructions en fer

Charpentes, Colonnes, Sommiers, Pans de fer, Toits en shed brevetés, Lanterneaux, etc.  
Halles, Coupoles, Mâts, Grues, Caissons, Silos, Ponts etc.



### Kern AARAU

Téodolites

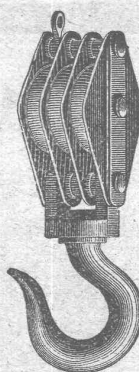
Instruments de nivellement

Boîtes de

Compas de précision

CATALOGUES GRATIS

Kern & C<sup>ie</sup> Société Anonyme Aarau



Palans, treuils, moufles

Chaines et Cordages

## Max Schmidt & C<sup>ie</sup>

### LAUSANNE

### ENTREPRISE SPÉCIALE POUR SONDAGES DE TOUTE ESPÈCE

Maison fondée en 1860

## J. KELLER, RENCHEN

Maison fondée en 1860

FORAGES DE PUIITS, CAPTATIONS D'EAU DE FOND ET D'EAU DE SOURCE

FILTRES ET FONTAINES ARTÉSIENNES ○○○○○○  
INSTALLATIONS COMPLÈTES DE DISTRIBUTION D'EAU

BUREAU  
D'INGÉNIEUR :

## K. MENGIS, LUCERNE

KORNMARKT, 1  
TÉLÉPHONE 24.32

# La courroie cuir „Citron-tan“

est la meilleure

## EMILE PERROT et ses FILS

6, Rue Pierre-Fatio, GENÈVE

seuls fabricants

Usines à Bellegarde (Ain) France.

### MANUFACTURE DE CAOUTCHOUC VVE DE H. SPECKER

(S. A.)

### Z U R I C H



Spécialités :

Vêtements pour Scaphandriers et Mineurs  
Culottes, Bas et Bottes à eau  
Gants en caoutchouc pour Electriciens  
Souliers spéciaux. Isolateurs en Caoutchouc.  
Tapis en caoutchouc  
Tubes en Ebonite, Fibre et Amiante.  
Guttapercha  
Bandes caoutchoutées. Isolantes.

TUBES A GAZ

Manteaux et Pèlerines en tissus caoutchouté.

Concasseurs

Installations pour concassages moutures et transporteurs.

Machines frigorifiques selon procédé spécial et patenté  
Les meilleures Patentes

### Machines à moutures

pour corps durs, mi-durs, cassants, coriaces

Plus de 11000 machines livrées. C'est la meilleure preuve d. construction irrépr.

Excellents concasseurs à coke (concasseurs patentés à doubles secoueurs) Excellents

### Concasseurs à scories

ALPINE Sté p<sup>r</sup> la fabr. des machines

### AUGSBURG

Fabrique spéciale pour installations de : concassages et transport. chaux et ballast.

Machines à glace et réfrigérantes

Aspirateurs

Moulins à boulets

Moulins Perplex

Un éclairage rationnel peut être obtenu par les réflecteurs brevetés

# H O L O P H A N E

ÉCONOMIE DE CONSOMMATION : 50 %

Lampe 25 Bougies et réflecteur  
prismatique ordinaire

Lampe 25 Bougies et réflecteur  
en verre dépoli

Lampe 25 Bougies et réflecteur  
HOLOPHANE

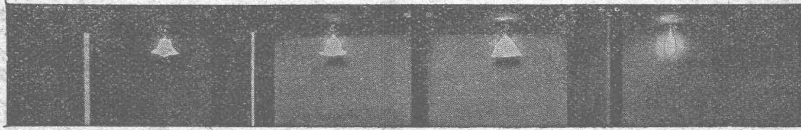
Lampe 25 Bougies  
nue

Rendement  
maximum.

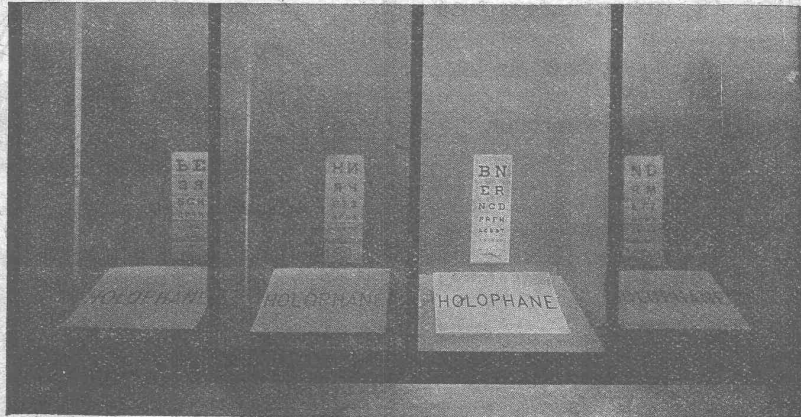
Suppression  
de l'éclat et  
des ombres.

Eclairage  
uniforme.

En vente chez les  
électriciens concessionnés  
et  
services électriques.



Photographie des Cabines éclairées avec les foyers lumineux ci-dessus



Venez voir

NOS

cabines de  
démonstration  
et salles  
d'exposition

SOCIÉTÉ ANONYME FRANÇAISE **HOLOPHANE** Succursale de ZÜRICH : Hirschengraben, 82

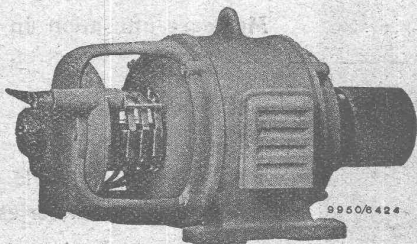
SOCIÉTÉ ANONYME

## BROWN, BOVERI & C<sup>ie</sup>, BADEN (Suisse)

Succursale à Münchenstein près Bâle

BUREAU TECHNIQUE pour la SUISSE ROMANDE :  
Avenue de la Gare, 3, LAUSANNE -:- Téléphone 21 59

### Moteurs à courant alternatif



Moteur type MS, avec induit bobiné.

Dispositif simple et sûr de mise en court-circuit  
des bagues et de relevage des balais.

Isolation parfaite.

Construction ramassée et robuste.

# Rothenbach & C<sup>o</sup> S.A.

Rue Monbijou, 91

## Berne

Téléphone N° 9.41

### Construction de Fours

de tous systèmes

pour

Usine à gaz, production de coke  
Industries chimiques et métallurgiques  
Générateurs

Livraison et montage de Réfrigérants, Extracteurs,  
Épurateurs, etc.

Installation de conduites de tout genre pour gaz, eau, vapeur,  
oxygène, hydrogène, acides et vacuum.

Réseaux d'eau et de gaz.

Installations pour gaz comprimé.

Chauffage à l'huile et au goudron.

Appareils «DEBRO» pour contrôle des chaudières et mesure  
des températures jusqu'à 1800° C.

Offres et visites d'ingénieurs compétents sur demande.

Il vous faut aujourd'hui  
pour être à jour, la  
**Soudure  
autogène**

Pour avoir tout  
écritez  
à

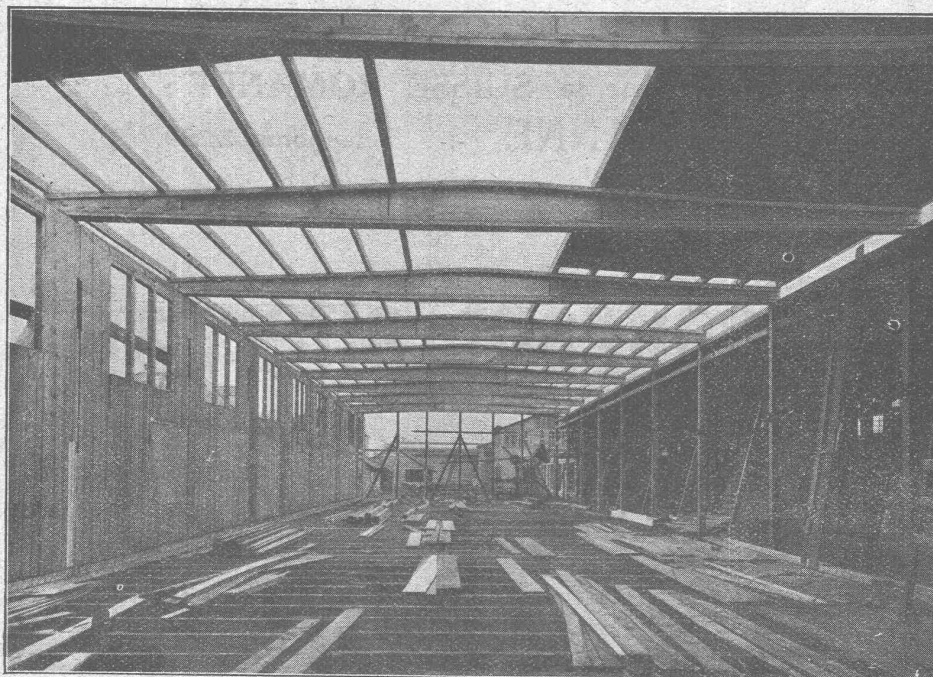


**USINES d'OXYGÈNE et d'HYDROGÈNE S.A. LUCERNE**

Plus ancienne maison de la branche  
ayant introduit les procédés  
autogènes dans la Suisse

Installations  
Appareils  
Instruments Matériaux Gaz divers

## Constructions en bois „Système Stäubli“



breveté dans tous les pays  
civilisés

pour constructions  
de toits, halles, usines,  
dépôts de marchandises,  
bâtiments économiques,  
hangars, ponts de service,  
échafaudages pour ponts  
sans supports,  
passerelles.

Supports  
profilés en lamelles  
de toute forme

Meilleure utilisation du  
bois

Montage rapide  
Poids minime  
Facilement démontable  
Résistant aux intempéries

Projets et exécution par :

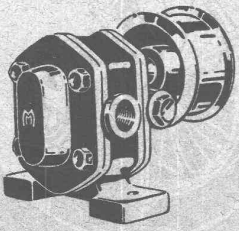
### WILLI STÄUBLI

Zurlindenstr., 115, Zurich

# SOCIÉTÉ ANONYME DES ENGRENAGES MAAG

ADRESSE TÉLÉGR. : MAAGRÄDER  
TÉLÉPHONE : SELNAU N° 633

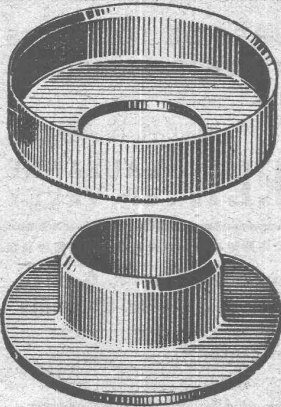
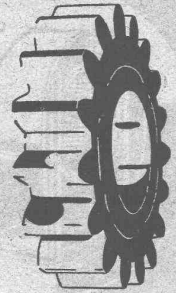
## ZURICH



Engrenages en acier trempés et rectifiés.

Réducteurs de vitesse.

Pompes Engrenages Maag.



## Angst & Pfister, Zurich 5

Klingenstr. 43

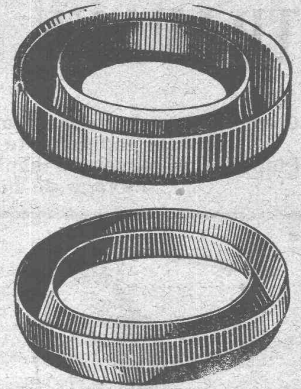
Spécialités industrielles en Caoutchouc et Amiante

### Cuirs emboutis

en toutes dimensions et façons pour Presses hydrauliques, Pompes, Turbines, etc. Pignons en cuir dur. Bourrages gras et secs pour tout emploi. Joints anglais à haute pression. Amiantes, Caoutchoucs, Fibres, Graphite, Graisses, Tuyaux en tous genres, Tubes niveau d'eau et verres protecteurs, etc., etc.

Adresse télégr. : « Packing »

Téléphone : Selnau 61.40



## IMPRIMERIE LA CONCORDE

### LAUSANNE

Direction :

Th. Pache-Tanner  
J. Pache-Périllard

JUMELLES, 4  
Téléphone 35 95

Impressions commerciales et artistiques

Tirages en couleurs, illustrations, Labels

Journaux, volumes, brochures, catalogues

Circulaires :: Enveloppes :: Programmes

Cartes de visite et d'adresse, Obligations

Faire-part, Registres :: Algèbre, Musique



## STORES SCHENKER

SCHÖNENWERD

ooo

Représentant en  
Suisse romande :

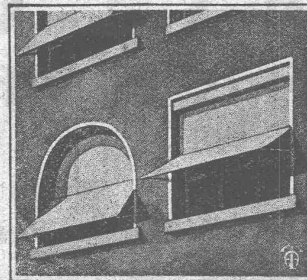
### P. HOFER

ARCHITECTE

Chem. des Aubépines

LAUSANNE

Téléphone No 3910



## Bigler, Spichiger & C<sup>ie</sup> S.A.

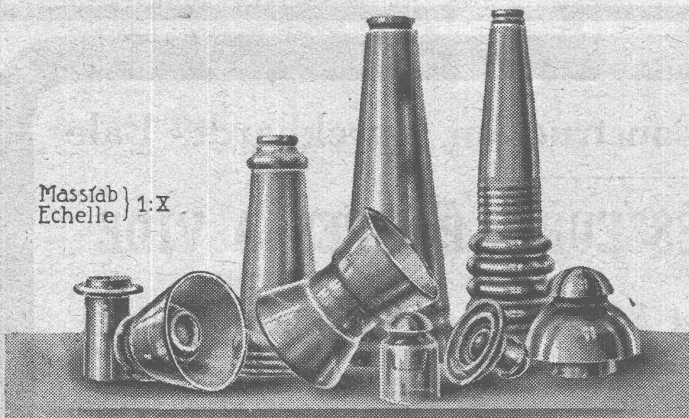
(Fabrique à Biglen)

Bureau technique à BERNE

### Matériel pour chemins de fer électriques

ISOLATEURS EN VERRE (fabrication suisse)

Massfab } 1: X  
Echelle }



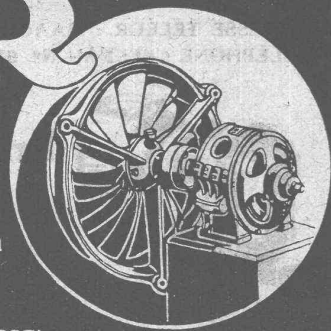
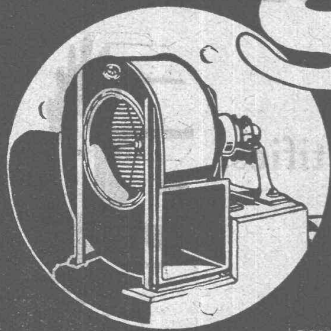
GRILLES SPÉCIALES

# SULZER

avec

## VENTILATEURS

pour production de pression et évacuation  
des gaz de combustion



SULZER FRÈRES, SOCIÉTÉ ANONYME, WINTERTHUR (SUISSE)

## TRAVAUX D'ASPHALTAGE

POUR COUVERTURES DE TOITURES  
PLATES POUR BATIMENTS, FABRIQUES

Couvertures en ciment volcanique — Plaques isolatrices en asphalte

Chapes en asphalte sur voûte, tunnel, etc.  
Asphalte caoutchouté monolithe  
Planelles et pavés en asphalte comprimé  
Pavage de bois

Travaux garantis

Étanchéité parfaite

Nombreuses références

### ROSSO & SCHNEEBELI, LAUSANNE ET VEVEY



## GÉTAZ, ROMANG, ÉCOFFEY (S.A.)

Lausanne, Vevey, Genève  
Montreux, Châtel St-Denis

Matériaux de constructions

Fabrique de Carreaux en ciment pour dallages

**CÉRÉSITE**, produit idéal  
pour rendre le mortier étanche



Tuyaux en ciment

Carreaux céramiques pour dallages et revêtements

Articles sanitaires pour toilettes, bains, W.C., etc.

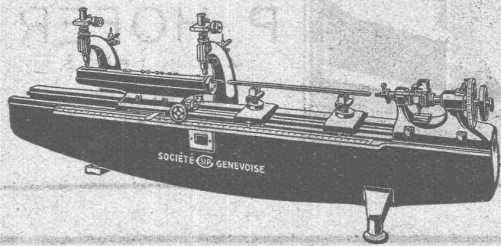
Exposition permanente à Lausanne, Vevey et Genève

Produits réfractaires et isoants :: Bois de construction

# SOCIÉTÉ GENEVOISE

## d'Instruments de Physique

Genève



Machines à mesurer et à diviser.

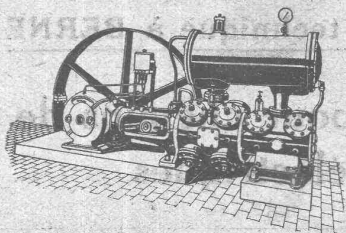
Calibres normaux et à tolérances.

Comparateurs à aiguille.

Micromètres de haute précision.



Sté anon. des Ateliers de Construction Burckhardt, Bâle



## COMPRESSEURS, POMPES A VIDE

Machines et Appareils pour l'Industrie chimique

Machines-outils pour travailler les métaux en feuilles, syst. „Jaecklin“