

Objektyp: **Competitions**

Zeitschrift: **Bulletin technique de la Suisse romande**

Band (Jahr): **46 (1920)**

Heft 20

PDF erstellt am: **11.09.2024**

Nutzungsbedingungen

Die ETH-Bibliothek ist Anbieterin der digitalisierten Zeitschriften. Sie besitzt keine Urheberrechte an den Inhalten der Zeitschriften. Die Rechte liegen in der Regel bei den Herausgebern. Die auf der Plattform e-periodica veröffentlichten Dokumente stehen für nicht-kommerzielle Zwecke in Lehre und Forschung sowie für die private Nutzung frei zur Verfügung. Einzelne Dateien oder Ausdrucke aus diesem Angebot können zusammen mit diesen Nutzungsbedingungen und den korrekten Herkunftsbezeichnungen weitergegeben werden. Das Veröffentlichen von Bildern in Print- und Online-Publikationen ist nur mit vorheriger Genehmigung der Rechteinhaber erlaubt. Die systematische Speicherung von Teilen des elektronischen Angebots auf anderen Servern bedarf ebenfalls des schriftlichen Einverständnisses der Rechteinhaber.

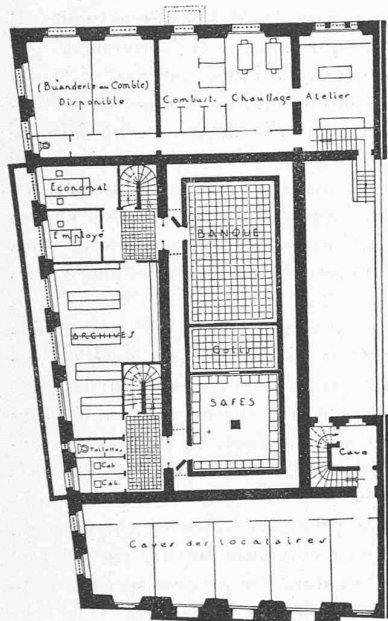
Haftungsausschluss

Alle Angaben erfolgen ohne Gewähr für Vollständigkeit oder Richtigkeit. Es wird keine Haftung übernommen für Schäden durch die Verwendung von Informationen aus diesem Online-Angebot oder durch das Fehlen von Informationen. Dies gilt auch für Inhalte Dritter, die über dieses Angebot zugänglich sind.

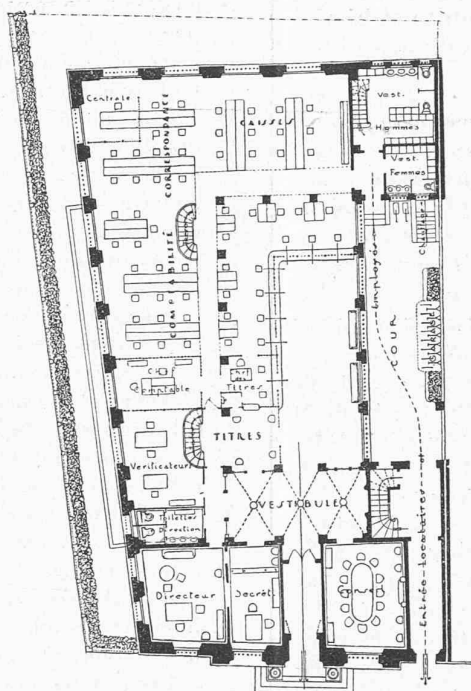
Ein Dienst der *ETH-Bibliothek*
ETH Zürich, Rämistrasse 101, 8092 Zürich, Schweiz, www.library.ethz.ch

<http://www.e-periodica.ch>

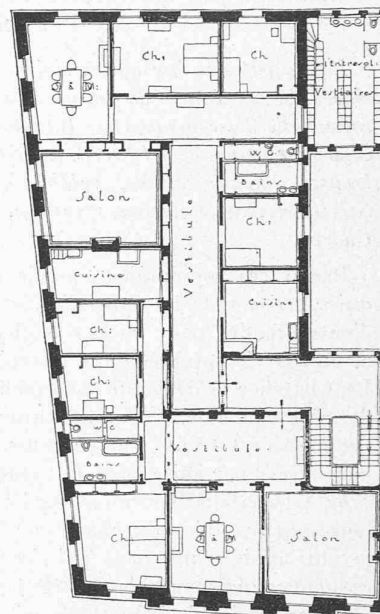
CONCOURS POUR LE BATIMENT DE LA BANQUE POPULAIRE DE LA BROYE, A PAYERNE



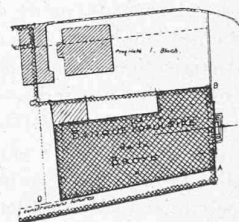
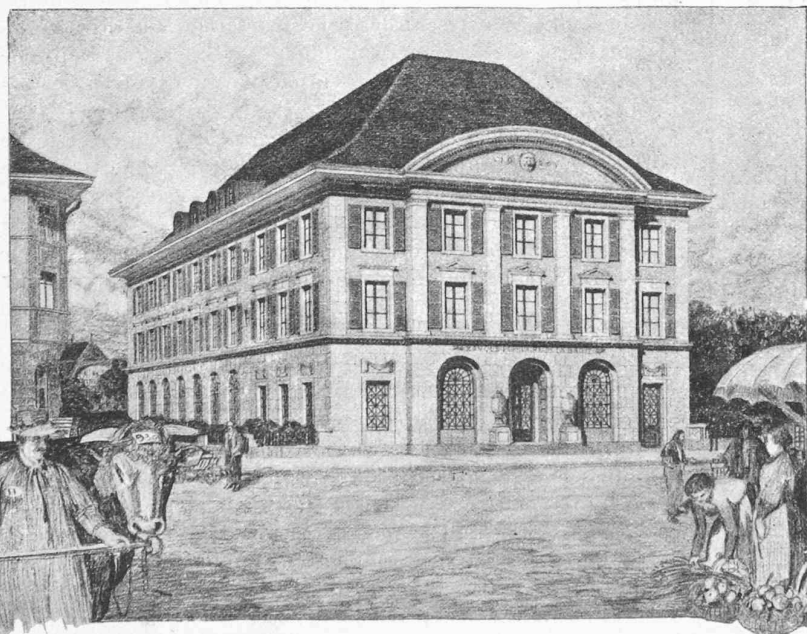
Plan du sous-sol. — 1 : 400.



Plan du rez-de-chaussée. — 1 : 400.



Plan des étages. — 1 : 400.



Plan de situation. — 1 : 1500.

II^e prix *ex æquo* : projet « Le Taureau », de M. A. Laverrière, architecte, à Lausanne.

Concours d'idées pour l'étude d'un bâtiment pour le siège de la Banque populaire de la Broye, à Payerne.

(Suite)¹

III^{me} prix. « Le Taureau ». Dispositions générales satisfaisantes. Le hall des guichets à première vue grand, se trouve bien encombré par les différents services des caisses et titres. Hall et bureau du chef des titres trop exigus et mal éclairés. Il serait préférable que le chef comptable puisse communiquer avec le public, le secrétariat est trop petit. Les sous-sols sont bien étudiés. La distribution des étages est mauvaise. L'entrée des locataires sur la place du marché est bonne. Les façades sont simples et bien appropriées au caractère de l'édifice.

A signaler : Un manque de concordance entre le plan et la façade sur la place du marché. (A suivre.)

conférenciers et quelques congressistes. Il a décidé d'instituer une commission permanente chargée d'organiser d'autres congrès du même genre pour arriver le plus rapidement possible à des résultats pratiques.

Comme je l'ai dit au début, ce premier congrès a semé beaucoup d'idées. Le sol destiné à les recevoir n'était pas préparé. Il reste à labourer. Souhaitons pour la France que chacun accomplisse cette besogne dans son champ si limité soit-il.

FRED. GILLIARD.

¹ Voir *Bulletin technique* du 18 septembre 1920, page 222