

Zeitschrift: Bulletin technique de la Suisse romande
Band: 46 (1920)
Heft: 22

Werbung

Nutzungsbedingungen

Die ETH-Bibliothek ist die Anbieterin der digitalisierten Zeitschriften. Sie besitzt keine Urheberrechte an den Zeitschriften und ist nicht verantwortlich für deren Inhalte. Die Rechte liegen in der Regel bei den Herausgebern beziehungsweise den externen Rechteinhabern. [Siehe Rechtliche Hinweise.](#)

Conditions d'utilisation

L'ETH Library est le fournisseur des revues numérisées. Elle ne détient aucun droit d'auteur sur les revues et n'est pas responsable de leur contenu. En règle générale, les droits sont détenus par les éditeurs ou les détenteurs de droits externes. [Voir Informations légales.](#)

Terms of use

The ETH Library is the provider of the digitised journals. It does not own any copyrights to the journals and is not responsible for their content. The rights usually lie with the publishers or the external rights holders. [See Legal notice.](#)

Download PDF: 17.11.2024

ETH-Bibliothek Zürich, E-Periodica, <https://www.e-periodica.ch>

BULLETIN TECHNIQUE DE LA SUISSE ROMANDE

Organe en langue française de la
SOCIÉTÉ SUISSE DES INGÉNIEURS ET DES ARCHITECTES

ABONNEMENTS :

Suisse : 1 an, 12 francs
Etranger : 14 francs

Pour sociétaires :

Suisse : 1 an, 10 francs
Etranger : 12 francs

Prix du numéro :
75 centimes.

Pour les abonnements
s'adresser à la librairie
F. Rouge & C^o, à Lausanne.

ainsi que de
l'Association des Anciens Elèves
de l'Ecole d'Ingénieurs de l'Université de Lausanne
et des Groupes Romands de la G. e. P.

COMITÉ DE RÉDACTION

Président : P. PICCARD, ingénieur, à Genève.

Secrétaires : H. BAUDIN, architecte, et EDM. EMMANUEL, ingénieur, à Genève.

MEMBRES :

Fribourg : MM. F. BROILLET, architecte; J. LEHMANN, ingénieur cantonal; R. DE SCHALLER, architecte. — *Vaud* : MM. EPITAUX, architecte; W. GRENIER, ingénieur, professeur honoraire de l'Université de Lausanne; E. JOST, architecte; CH. TRÉVENAZ, architecte. — *Genève* : MM. E. IMER-SCHNEIDER, ingénieur-conseil; RENÉ NEESER, ingénieur; CH. WEIBEL, architecte. — *Neuchâtel* : MM. ED. ELSKES, ingénieur, A. MÉAN, ingénieur cantonal; E. PRINCE, architecte.

RÉDACTION : H. DEMIERRE, ingénieur.
LAUSANNE, Jumelles, 4

ANNONCES :

50 centimes la ligne
Rabais pour annonces répétées

Tarif spécial pour
fractions de pages

S'adresser exclusivement
à l'Indicateur Vaudois
(Société Suisse d'Édition)
Jumelles, 4, Lausanne.

CONSEIL D'ADMINISTRATION DU BULLETIN TECHNIQUE :

E. IMER-SCHNEIDER, ingénieur-conseil, président; J. CHAPPUIS, ingénieur. — A. DOMMER, ingénieur. — H. MEYER, architecte. — F. ROUGE, libraire.

ADMINISTRATION : LIBRAIRIE F. ROUGE & C^o, 6, RUE HALDIMAND, LAUSANNE



Troesch & C^o S.A., Berne

Fabrique d'Appareils Sanitaires



PROPRIÉTAIRES, ARCHITECTES, INGÉNIEURS

PLANCHERS
MURS
PYLONES

APPLIQUEZ LES

PROCÉDÉS

RAPIDITÉ
ISOLATION
ÉCONOMIE

“MIXEDSTONE”

SOCIÉTÉ DE TRAVAUX EN CIMENT ARMÉ, LAUSANNE Av. Tissot, 2^{bis}. Télép. 2771

FABRIQUE LAUSANNOISE d'APPAREILS de CHAUFFAGE

G. Weber, constructeur, Lausanne

Maison fondée en 1889

CHAUFFAGES CENTRAUX - Ventilation

Chauffages par pulsion d'air chaud.

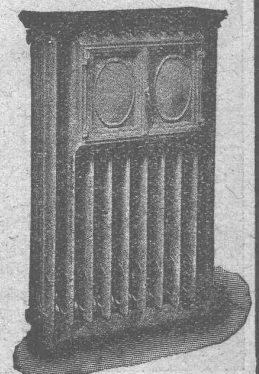
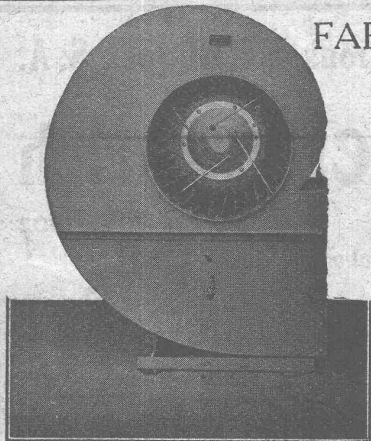
Spécialité soignée d'installation de

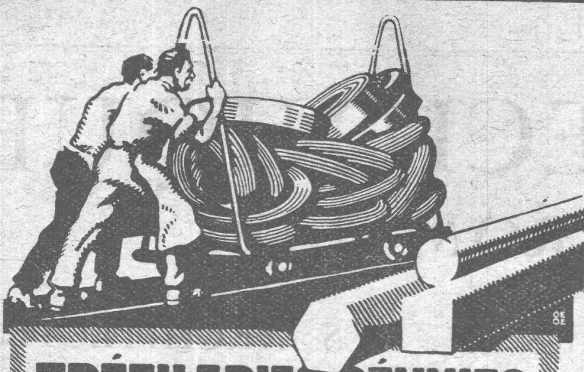
Cuisines complètes pour Hôtels, Pensions, etc.

Broches MARMITES A VAPEUR Grillades
BUANDERIES COMPLÈTES, SIMPLES ET A VAPEUR

Références de tout premier ordre.

Exposition Nationale Suisse, Berne 1914, Groupe 20, MÉDAILLE D'OR





TRÉFILERIES RÉUNIES S.A. BIENNE

FERS & ACIERS
 ÉTIRES DE PRÉCISION, POLIS, RONDS, CARRÉS, HEXAGONES & AUTRES PROFILS
 QUALITÉS SPÉCIALES POUR VIS & DÉCOLLETAGES
 ARBRES DE TRANSMISSIONS
 EN ACIER SPÉCIAL, COMPRIMÉS OU TOURNÉS
 FERS & ACIERS LAMINÉS À FROID
 JUSQU'À 300 mm DE LARGEUR
 FEUILLARDS POUR EMBALLAGES

GRAND PRIX EXPOSITION NATIONALE SUISSE BERNE 1914

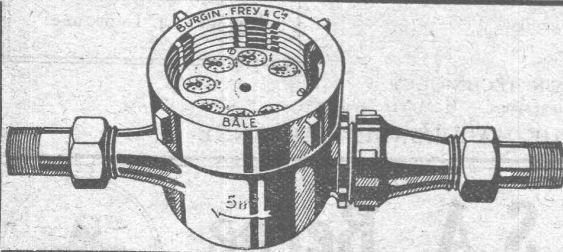


UNION SOCIÉTÉ ANONYME À BIENNE

Première Fabrique Suisse de Chaînes soudées
 par procédé électrique breveté
 USINE À MÂCHE.

Chaînes en tous genres pour l'Industrie.
 Chaînes calibrées et éprouvées à double résistance pour
 grues, monte-charges, palans et toutes sortes d'appareils
 de levage. Chaînes pour élévateurs et transporteurs,
 Chaînes à lier pour chemins de fer, Chaînes de charge
 pour fonderies etc. Chaînes antidérapantes pour automobiles.

LES COMMANDES SONT REÇUES PAR
 TRÉFILERIES RÉUNIES S.A. BIENNE
 S.A. DES FORGES ET USINES DE MOOS, LUCERNE
 H. HESS & C^{ie}, PILGERSTEG, RUTHI, ZÜRICH



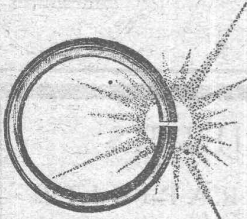
ACQUAMÉTRO

Compteurs d'eau. — Compteurs combinés. —
 Compteurs Woltmann. — Station d'essais et
 d'étalonnage. — Réparations de tous systèmes.

Station d'étalonnage fédérale No 4.

Demandez prospectus.

BURGIN, FREY & C^{ie}, Fabrique suisse de compteurs d'eau, **BALE**



La SOUDURE ÉLECTRIQUE

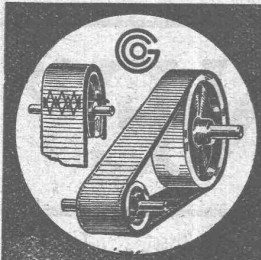
surpasse la soudure autogène et ordinaire, le rivetage et l'emboutissage. Production énorme à peu de frais.

Adressez-vous à la première fabrique vraiment suisse spécialisée dans la fabrication de machines
 à souder électriquement et possédant un atelier de soudure pour tout article sur commande

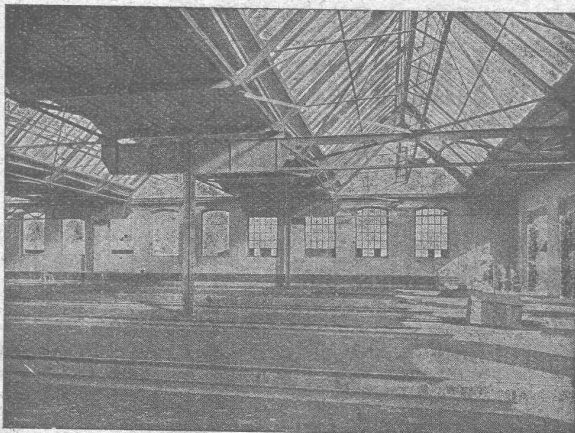
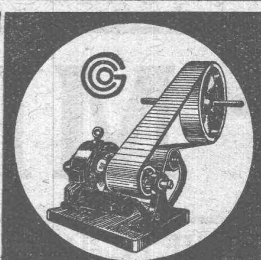
Visite de notre ingé-
 nieur sur demande.

H.-A. SCHLATTER & C^o, ZÜRICH 8

Délai de livraison rapide
 : Hautes garanties :



COURROIES CUIR ET TOUS ACCESSOIRES **GUT & C^{ie} - ZÜRICH**



Ateliers de Constructions métalliques S. A.

Löhle & Kern Zurich

Maison suisse

Fondée en 1902

Projets et exécution de toutes

Constructions en fer

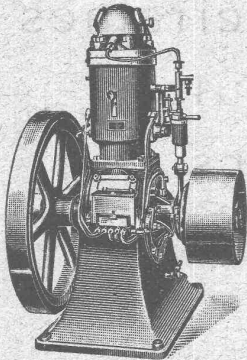
Charpentes, Colonnes, Sommier, Pans de fer, Toits en shed brevetés,
 Lanterneaux, Halles, Coupoles, Mâts, Grues, Caissons, Silos, Ponts, etc.

WEBER & C^{ie}, Uster-Zurich

Ateliers de constructions mécaniques et fonderie

Spécialité depuis plus de 20 ans :

MOTEURS



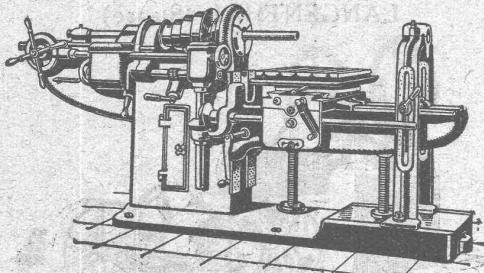
à huile lourde,
à pétrole lampant,
à essence ou à gaz

pour l'industrie,
pour l'agriculture
et pour bateaux de transport
et de pêche

Machines automobiles à
scier et à fendre le bois
de chauffage

DEMANDEZ CATALOGUE ET RÉFÉRENCES

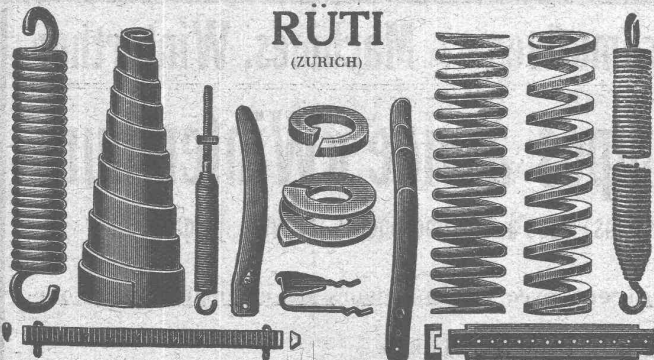
Machine horizontale à aléser et à fraiser



Ateliers de construction Hinwil S.A.
HINWIL

BAUMANN FRÈRES

Ateliers pour la construction de
Ressorts en tous genres



RÜTI
(ZURICH)

RESSORTS EN FIL D'ACIER DE 0,2-50 mm. D'ÉPAISSEUR
en fil de laiton, nickel et bronze
pour toutes machines et appareils

RESSORTS EN TOLE D'ACIER TREMPÉ BLEUI
RONDELLES A RESSORT

Articles techniques pour l'industrie textile

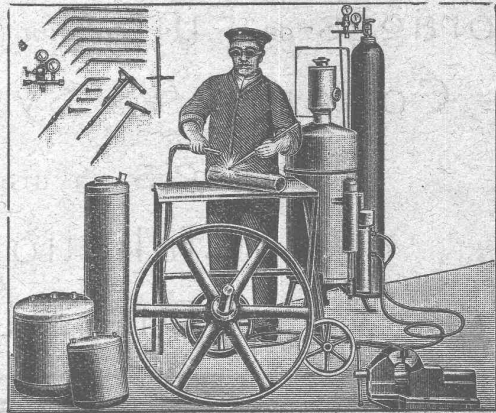
Calculs pour la capacité de charge à disposition
de nos clients

„Continental“

Installations pour

Soudure et Découpage

des métaux



Procédé oxy-acétylénique

Le plus rationnel ! Le plus économique !
— Le plus simple ! —

— MÉDAILLE D'OR BERNE 1914 —

Références brillantes

Demandez Catalogue N° 390

Société Continentale de Lumière
et Constructions Mécaniques

Zurich-Dubendorf

TÉLÉPHONE DUBENDORF N° 16

Société des USINES de LOUIS de ROLL

Succursale : FONDERIE DE BERNE, à Berne.

Lettres et Télégrammes : Fonderie de Berne, à Berne.

Téléphone 10.66



Fonderie de Berne
Chariot transbordeur à niveau et à vapeur
N° 2

Appareils de levage : Ponts roulants, grues pivotantes,
grues de chargement, etc., pour
commande à bras et commande électrique.

Machines pour tourbières : Malaxeurs et transporteurs.

Matériel de chemins de fer : Ponts tournants et cha-
riots transbordeurs,
branchements et croisements pour voies normales et
voies étroites, Barrières.

Chemins de fer de montagne : Funiculaires complets,
avec freins spéciaux (sys-
tèmes brevetés), depuis 1898 90 exécutions.

Superstructures à crémaillère : Systèmes : Riggenbach,
Abt, Strub, Peter, etc.

Barrages : Installations métalliques et mécaniques pour
barrages et canaux, grilles, machines pour
nettoyer les grilles, treuils, etc.

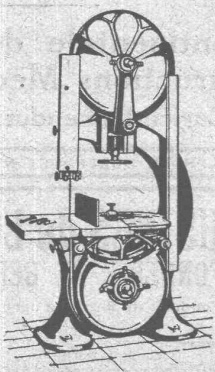
Renseignements sur des installations faites, références
Projets et Devis sont à disposition.

Guggenbühl & Müller, à Zurich

se chargent de l'exécution de

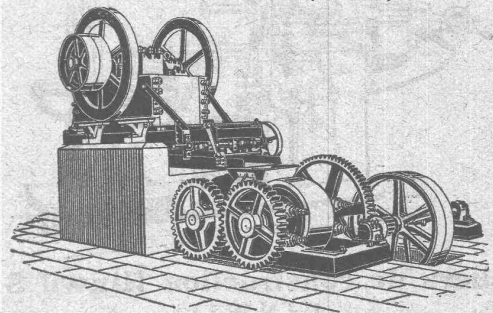
Galeries pour la Captation de Sources
Forages de Puits pour l'utilisation des Eaux souterraines
Conduites à Syphon et autres Conduites
Usines hydrauliques, Réservoirs
Installations complètes de
Distribution d'eau

MACHINES
pour toutes Industries du bois



Ateliers de Constructions Mécaniques
A. MULLER & C^{ie} BRUGG (SUISSE)

U. AMMANN, Ateliers de Construction
LANGENTHAL (Suisse)

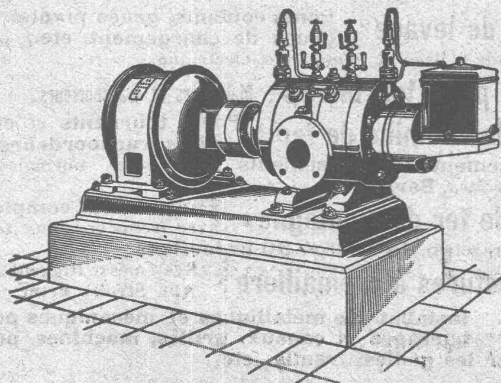


Installations complètes de broyage, triage et transport
pour Entreprises de travaux publics
(exploitations de carrières, construction de routes,
voies ferrées, barrages, entreprises hydro-électriques,
fabriques de carbure, chaux, ciment, gypse, etc.)

Société Suisse pour la Construction de Locomotives et de Machines, Winterthur

Compresseurs rotatifs et Pompes à vide «Winterthur»

pour pressions jusqu'à 8 atmosphères et vide jusqu'à 99 %



Couplage direct avec électromoteurs ou commande par cour-
roie.

Allure douce, pas de trépidations.

Pas de soupapes ou autres organes de distribution.

Usure des plus minime par suite de notre dispositif breveté
d'anneaux équilibreur.

Grande sûreté de marche et entretien minime.

Encombrement, poids et fondations des plus réduits,
l'appareil pouvant ainsi être installé partout et être rendu faci-
lement transportable.

Prix d'achat et frais de montage modérés.

Prospectus et Devis sur demande.

TUBE D'ACIER SYSTEME PESCHEL

pour pose sur et dans la maçonnerie

Conducteur pour le neutre

Tube protecteur

incombustible

antirouille

stabil

montage facile et rapide



SIEMENS-SCHUCKERTWERKE

Bureau

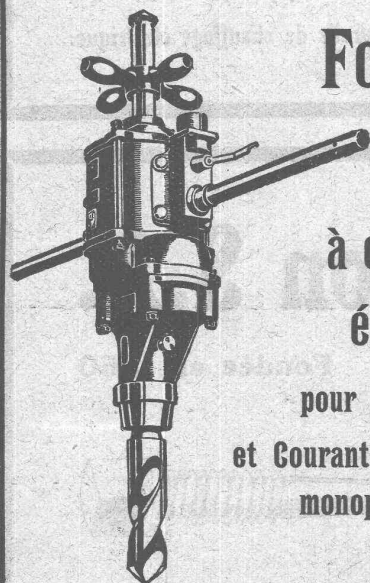
ZURICH

Löwenstrasse 35

C. & E. Fein

Machines-Outils électriques

Zurich



Foreuses

à main

à commande

électrique

pour Courant continu

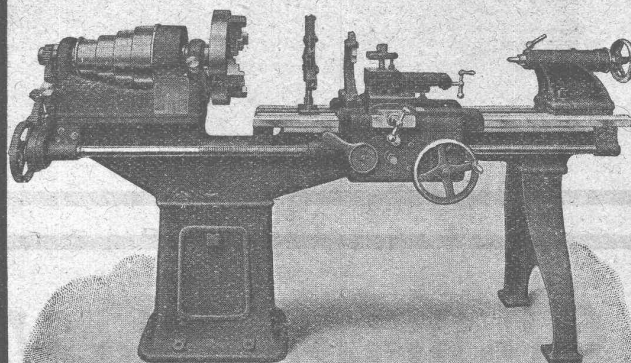
et Courant alternatif

monophasé, biphasé

et triphasé

Société Anonyme de Constructions Mécaniques de Langenthal

à LANGENTHAL (Suisse)

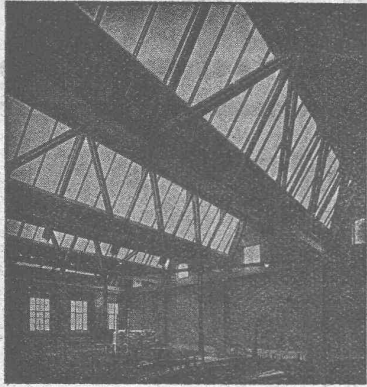


Tours de précision avec barre de chariotage et de filetage
(avec boîte d'accouplement ou boîte Norton
et avec ou sans monopoulie)

Tours parallèles en toutes grandeurs

Marteaux-Pilons pneumatiques à transmissions

NB. — Quelques tours avec barre de chariotage et de filetage ainsi que des tours parallèles de différentes grandeurs sont livrables de suite à des prix avantageux.

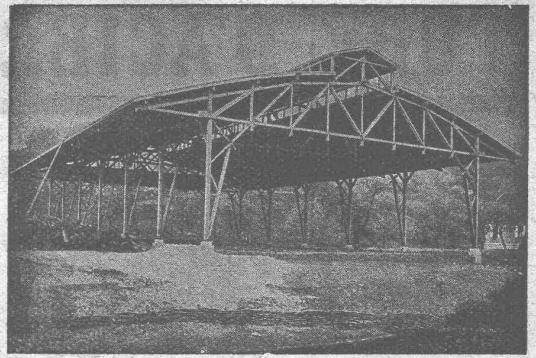


Constructions en bois système LOCHER & C^{ie}

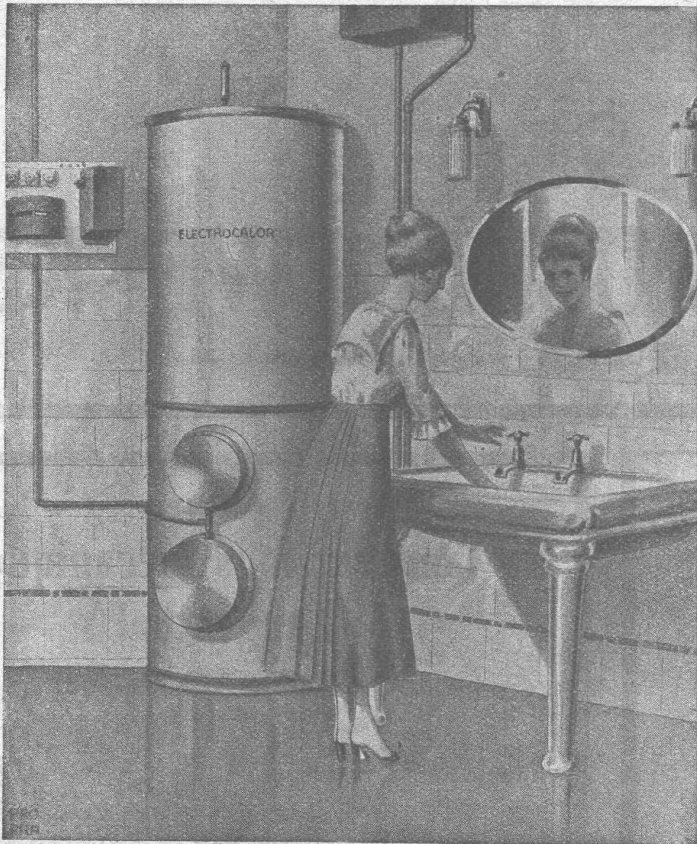
Charpentes, Toitures en
sheds, Halles de montage
Ateliers, Remises de lo-
comotives, Hangars in-
dustriels et pour avions
Ponts et passerelles, Cin-
tres, Tours, etc.

LOCHER & C^{ie}

Talstrasse, 10 ZURICH Talstrasse, 10



Téléphone : Seinau 1190 — Adr. télégraphique : « Locherco »



Electrification de chauffages centraux

Distributeurs d'eau chaude

pour

privés,

hôtels

et cliniques.

Devis et prospectus sur demande.

Société Anonyme

KUMMLER & MATTER

A A R A U

Fabrique d'appareils de chauffage électrique.

Fabrique de Vis de Nyon S.A.

Ci-devant J. Isaac & Fils

Nyon

Fondée en 1860

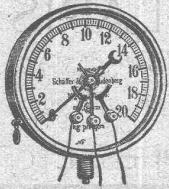
(Suisse)



Entrepreneur pour sondages de toute espèce
T. WERDER, ZURICH
 TÉLÉPHONE SELNAU 61.93

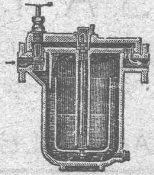
Captation d'eau de fond et d'eau de source
 DIENERSTRASSE, 7
 Creusage de puits et de galeries

Filtres et fontaines artésiennes pour particuliers et communes
 Références de la Suisse et de l'Étranger.



Manomètre S.A. Stampfenbachstr. 61 **Zurich**

Magasin et fabrication d'accessoires „S. et B.“



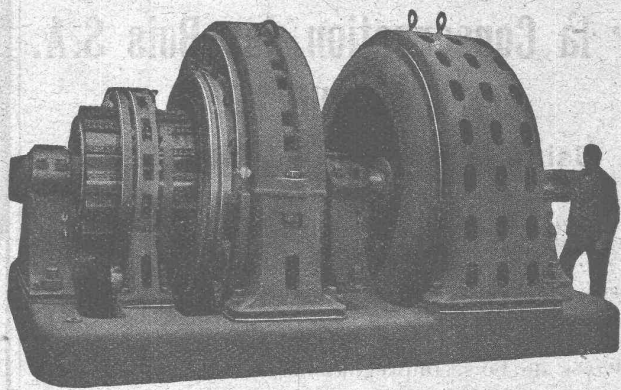
Accessoires pour machines et chaudières à vapeur.

S.A. des ATELIERS de SÉCHERON

GENÈVE

Ci-devant C^o DE L'INDUSTRIE ÉLECTRIQUE ET MÉCANIQUE

MACHINES ÉLECTRIQUES EN TOUS GENRES
 ET DE TOUTES PUISSANCES
 COURANTS ALTERNATIFS ET CONTINU
 ÉLECTROCHIMIE — TRACTION — RÉGULATEURS
 TRANSPORTS DE FORCE ET DISTRIBUTION D'ÉNERGIE
 SPÉCIALITÉS DE SURVOLTEURS-DÉVOLTEURS



Economie de consommation : 50 %

Réflecteurs
 et
 Diffuseurs

H
O
L
O
P
H
A
N
E

Rendement maximum

Lustrerie

HOLOPHANE

Le meilleur éclairage pour bureaux, magasins, devantures, salles d'expositions, fabriques, etc.

H
A
N
E

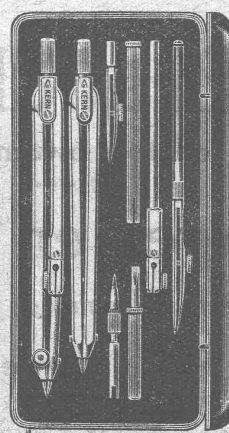
Société anonyme française
HOLOPHANE

Succursale suisse :
ZURICH
 Hirschengraben, 82
 Téléphone : Hottingen 8.72

Ed. ÆRNI-LEUCH BERNE

se recommande pour livraison de
Papiers héliographiques, négatif, positif et sépia
Papiers à détail, Papiers calque
Toile à calquer G. H. 1004 B.
Papier quadrillés, au millimètre et au centimètre.

EXPÉDITIONS PROMPTES — PRIX MODÉRÉS



Kern AARAU

BOITES de COMPAS

Instruments de Géodésie et de Topographie

CATALOGUES GRATIS

KERN & Cie, Société Anonyme
 AARAU

Tapis en caoutchouc pour isolements

Keyser & C^{ie}, Zurich

S. A. FABRIQUES DE MEUBLES HORGEN-GLARIS HORGEN

FABRIQUES A HORGEN ET GLARIS

FABRIQUES A HORGEN ET GLARIS

Maison suisse la plus importante pour la fabrication de chaises et tables de tous genres en bois scié ou bois courbé

SPÉCIALITÉ :

AMEUBLEMENT DE SALLES DE CONCERTS, THÉÂTRES, CINÉMATOGRAPHES, ETC.

Société Suisse pour la Conservation des Bois S.A. Zofingue

Usine d'Injection et Scierie

Spécialité :

Traverses de chemins de fer, Traverses de ponts et Traverses d'embranchement, suivant les normes des CFF, chêne, hêtre, pin et mélèze. Bois de construction imprégnés. Pavés de bois. Imprégnations à l'huile de créosote.

Téléphone 46

Adresse télégraph. : Teeroel-Zofingue



MATÉRIEL ROULANT ET
MACHINES D'ENTREPRISES S.A.

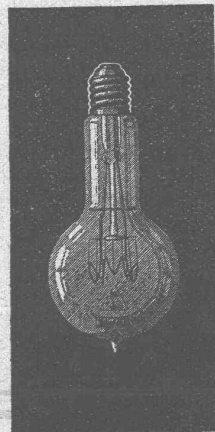
R·U·B·A·G

ZURICH, Seidengasse, 16

Téleg. :
« Rubag »

Téléph. :
Selbau 593

Matériel roulant,
Machines d'entreprises et Machines-outils



LAMPES

à filament étiré

1 Watt et 1/2 Watt

Fabrication exclusivement suisse

LUMIÈRE S.A.
Zoug (Suisse)

USINE à GOLDAU



Henri Brändli, Horgen

Fabrique de carton bitumé, ciment ligneux.

Asphaltages en tous genres

pour Travaux publics, Bâtiments, Chemins de fer, Ponts, Chaussées, etc.

Parquet sur asphalte.

Carrelage de bois mis en asphalte.

Meilleures références.
Télégr. Henri Brändli.

Service soigné.
Téléphone: 38.

FRANCILLON & CIE LAUSANNE FRANCILLON & CIE LAUSANNE

Vitrages de Toitures sans Mastic

Divers profils de chevrons

Dallages de verre et béton armé translucide
Entreprise générale de vitrerie et miroiterie

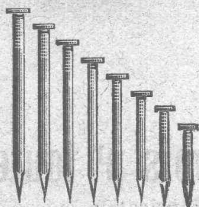
LAUSANNE P. CHIARA & FILS Téléph. 2126

J. BRUN & Cie, Nebikon Département :
Fabrique de pointes

Toutes dimensions de

! Pointes de Paris !

sont vendues
aux prix les plus
avantageux



directement
de notre
fabrique !

FAITES-NOUS S. V. P. VOTRE DEMANDE !

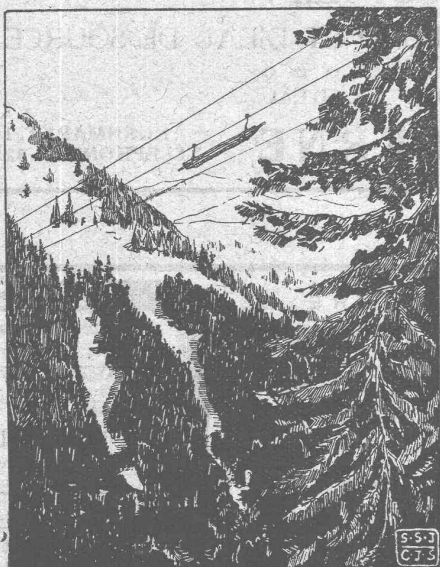
CORDERIE INDUSTRIELLE SUISSE

ci-devant C. OECHSLIN ZUM MANDELBAUM

Maison fondée en 1839

SCHAFFHOUSE

Maison fondée en 1839



Câbles métalliques

Cordes en chanvre. :: Cordages en tous genres.

Genève 1896 MÉDAILLES D'OR Berne 1914

Tuyaux pour air comprimé

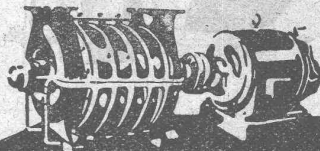
Tuyaux d'aspiration

Pantalons et bottes à eau

Caoutchouc Industriel

A. BRUNNER

Succ. de FRED. BRUNNER BALE



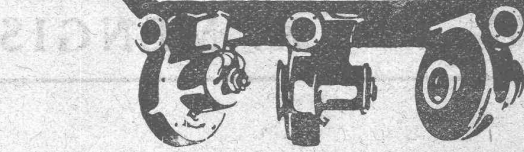
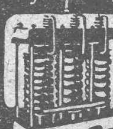
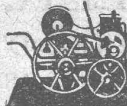
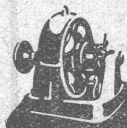
G. Meidinger & Cie
Bâle

Ventilateurs centrifuges

pour tous les besoins de l'industrie

Moteurs électriques
pour tous courants

Transformateurs



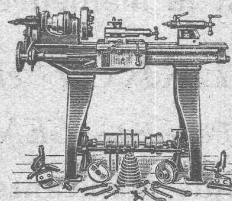
Emile WIDMER & Cie

Outils de précision et Machines-outils modernes

ZURICH 5
Konradstrasse 49-51

LUCERNE
Habsburgerstrasse 42

Tous les outils et machines pour travailler les métaux et le bois, ainsi que pour l'installation de l'électricité, de l'eau et du gaz.



Meules en corindon et Carborundum Naxos.

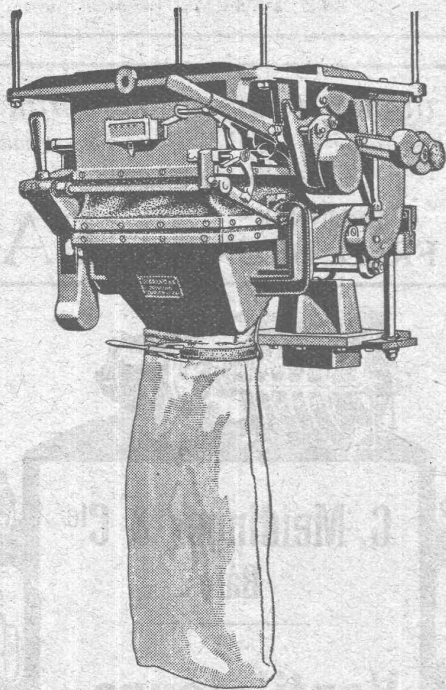
Appareils de levage. Acier.

Articles techniques.

PROSPECTUS, DEVIS ET VISITE SUR DEMANDE

Bascule ensacheuse automatique

pour le pesage brut ou net de Ciment, Chaux, Phosphate, Sel, Produits chimiques en poudre, etc.

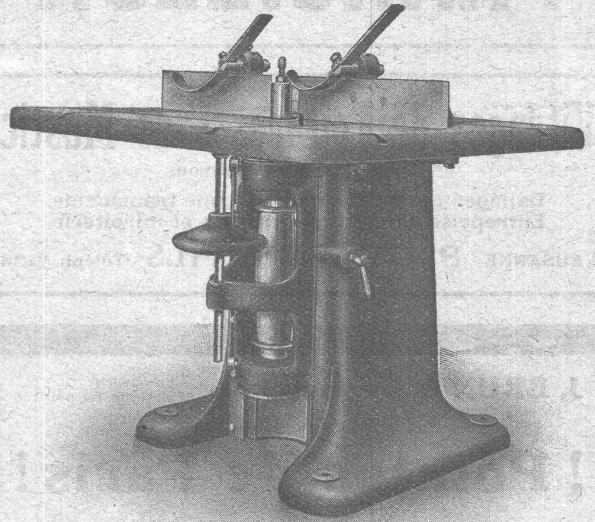


DAVERIO & C^{ie} A-G. N°359 a

DAVERIO & C^{ie}, S. A.

Constructeurs — ZURICH 5.

RAUSCHENBACH



Machines à bois p^r toutes industries

Fabrication suisse.

ATELIERS DE CONSTRUCTION RAUSCHENBACH S. A.
SCHAFFHOUSE

ENTREPRISE SPÉCIALE POUR SONDAGES DE TOUTE ESPÈCE

Maison fondée en 1860

J. KELLER, RENCHEN

Maison fondée en 1860

FORAGES DE PUIITS, CAPTATIONS D'EAU DE FOND ET D'EAU DE SOURCE

FILTRES ET FONTAINES ARTÉSIENNES ○ ○ ○ ○ ○

INSTALLATIONS COMPLÈTES DE DISTRIBUTION D'EAU

BUREAU
D'INGÉNIEUR :

K. MENGIS, LUCERNE

KORNMARKT, 1
TÉLÉPHONE 24.32

La courroie
cuir „Citron-tan“

est la meilleure

EMILE PERROT et ses FILS

6, Rue Pierre-Fatio, GENÈVE

seuls fabricants

Usines à Bellegarde (Ain) France.

MANUFACTURE DE
CAOUTCHOUC
V^{VE} DE H. SPECKER

(S. A.)

Z U R I C H



Spécialités :

Vêtements
pour Scaphandriers et Mineurs.
Culottes, Bas
et Bottes à eau
Gants en caoutchouc
pour Electriciens
Souliers spéciaux.
Isolateurs en Caoutchouc.
Tapis en caoutchouc
Tubes et Feuilles
en Ebonite, Fibre et Amlante.
Guttapercha
Bandes caoutchoutées.
Isolantes.

TUBES A GAZ

Manteaux et Pèlerines en tissus caoutchouté.

Concasseurs

Installations pour concassages
moutures et transporteurs.

Machines frigorifiques
selon procédé spécial et patenté

Les meilleures Patentes

Machines à moutures

pour corps durs, mi-durs,
cassants, coriaces

Plus de 11000 machines livrées. C'est la
meilleure preuve de construction irrépr.

Excellents concasseurs à coke
(concasseurs patentés à doubles secoueurs)
Excellents

Concasseurs à scories

ALPINE Sté p^r la fabr.
des machines

AUGSBURG

Fabrique spéciale pour installations de :
concassages et transport. chaux et ballast.

Machines à glace
et réfrigérantes

Aspirateurs

Moulins à boulets

Moulins Perplex

Fédération des Fabricants Suisses de Cartons bitumés (inscr. R. du C.)

Téléphone : SELNAU 36.36

ZURICH, Peterhof

Télégr. : Dachpappverband Zurich

BUREAU DE VENTE
ET DE CONSULTATION

Case postale de la gare

Première maison pour livraison de :

Cartons bitumés, ciments ligneux, matières collantes et cartons-feutres

Constructions Métalliques
C. Wolf & C^{ie}, Nidau (Berne)

Appareillage, Serrurerie, Installations sanitaires
SOUDURE AUTOGENE

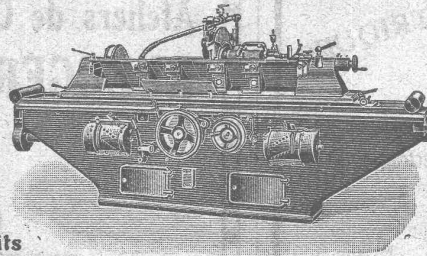
DANIEL PERRET

6 et 8, Avenue de Béthusy LAUSANNE Téléphone 1085
Installateur des eaux de Cossonay, Ballaigues, Vallorbe, Vaulion, Echallens
Bremblens, Leysin, Belmont.

Spécialités: canalisations à haute pression, chauffages et construc-
tions de serres. Etudes et devis sur demande.

Magasin d'exposition et de vente pour Articles sanitaires et
articles pour gaz.

Machines-Outils modernes



Toujours grand stock

Qualité supérieure - Prix réduits

ANTON RÖPER

Société en commandite

Düsseldorf (Allemagne)

Adresse télégraphique : Arde, Düsseldorf

MÉTAL ANTI-FRICTION

(Flower Brand) **MAGNOLIA** (Flower Brand)



est le seul véritable produit américain qui s'est répandu
sur tout l'univers grâce à sa qualité et son bon marché.

MAGNOLIA (Flower Brand)

est trois à dix fois plus efficace que la plupart des autres
métaux anti-friction. De nombreuses entreprises de chemins
de fer le préfèrent aux autres métaux anti-friction coûtant
3 à 400% plus cher.

Livraison de notre stock

Société anonyme des Métaux Tristar
Genève

Le même établissement fabrique les métaux anti-friction :
LEXA, ALICIA, GASENGINE, TURBINE

Asphalte naturel de Travers

Seules mines d'Asphalte en Suisse.

Reconnu le meilleur Asphalte

Représentants pour la Suisse :

E.-R. Zetter & C^o,
à Soleure

Maison fondée en 1843.

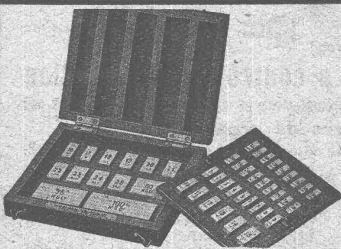


Marque de fabrique.

MINIMAX

Au cours d'une expérience de vingt ans, tou-
jours perfectionné et spécialisé d'après les
besoins, l'extincteur d'incendie portatif «Mi-
nimax» garantit une sécurité absolue. Il est
toujours prêt à être mis en fonction, de
la construction la plus simple et d'une force
extinctive extraordinaire. Jusqu'à ce jour
plus de 53 500 incendies ont été éteints par
le «Minimax». 1 million 500 000 appareils
sont en usage. Demandez nos prospectus B4.

MINIMAX STÉ ANONYME
4 Seehofstr. ZURICH Seehofstr. 4



Honegger, Golay & C^{ie}
Corcelles-Neuchâtel

Calibres prismatiques
d'atelier, combinables

CALIBRES { étalons
à tolérance
de filetage

Fournisseurs du Bureau fédéral de
Poids et Mesures, à Berne

CORDES goudronnées Vernis d'asphalte Carbolinéum

Fabrique d'asphalte Käpfnach, **Gysel & Cie, Horgen**
Télégrammes : Asphalte Horgen Téléphone 24

MAGIRUS CAMIONS-AUTOS SPÉCIAUX

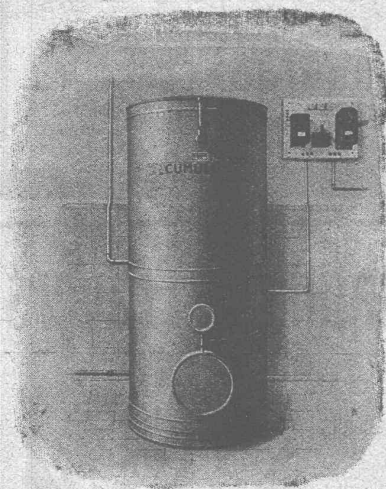
pour entrepreneurs et services publics

Camions ordinaires et à ponts basculants
Camions pour l'arrosage

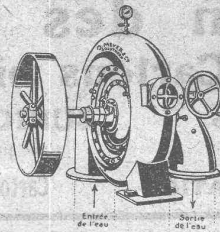
Absolument sans concurrence comme qualité et prix
Livraisons immédiates — Facilités de paiement

Demandez offres : **L. MOSER, Ing.** Harpe 18, LAUSANNE

FABRIQUE D'APPAREILS ÉLECTRIQUES F. Sauter, Bâle



- Horloges-Commutatrices électriques
- Interrupteurs-commutateurs
- Minuteries
- Allumeurs - Extincteurs
- Interrupteurs de couple à distance
- Régulateurs de température etc.
- Accumulateurs électriques à eau chaude « Cumulus »
- Réservoirs, Chauffe-bains électriques, Bouilloires « type mural »
- Fourneaux électriques « Primulus » à accumulation de chaleur

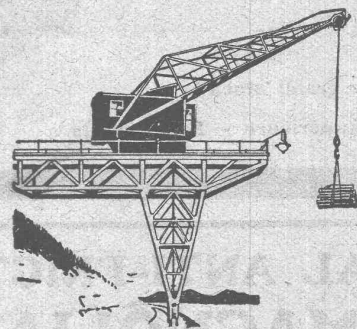


O. Meyer & Cie, Soleure Atelier de Construction p' Turbines

Turbines Pelton
Turbines Spirale
Turbines à haute pression pour éclairage électrique
de 1 m. jusqu'à 220 m. de chute.

Installations de turbines exécutées ces derniers temps par notre Maison dans les **MOULINS** de MM. :
Berset, Autigny (Fribourg); Vallat, Beurnevésin; Schneider, Bätter, kinden; Sallin, Villaz-Saint-Pierre; Gerber, Biglen; Betschen & Cie, Fribourg; Bussmann, Olten; Lanzrein, Oberdiessbach; Kohler, Herbigen; Schweizer, Liestal; Müller, Dompierre; Messer, Fraubrunnen.
Dans les **FABRIQUES** suivantes :
Fabrique de tabacs Burrus, Boncourt; Fabrique de draps, Langendorf; Tannerie Gerber, à Langnau; Girard Frères, horlogerie, Granches; Juillard & Cie, à Cortébert; Schwarz, tisseranderie, Soleure; Adam, vinaigrerie, Soleure; Fritschy, horlogerie, Malleray; Bertschinger & Cie, Lenzbourg; Walliser & Cie, horlogerie, Cornoret.
Dans les **SCIERIES** de MM. :
Bohrer, Laufen; Henzi, Attisholz; Steulet, Moutier (Jura); Burkhard, Matzendorf; Strahm, Lamboing; Rossel, Lamboing; Glur-Cortébert; Lehmann, Eggwil; Gurtner, Burgistein; Graf, Ober-Kuhn,

Ateliers de Constructions mécaniques RUEGGER & Cie S. A., BALE



Appareils de levage à commande à main ou électrique

Palans électriques, Treuils roulants à moteur, Cabestans
Chariots transporteurs, Plaques tournantes, Palans.

MÉCANIQUE GÉNÉRALE

E. BECK PERLES, PRÈS BIENNE

Télégrammes : PAPPBECK Téléphone 2008

Fabrique pour
Plaques d'asphalte pour Isolations en tous genres

Tapis d'isolation :: Plaques asphaltées en liège
Papier pour couverture :: Carton bitumé cannelé :: Carbolinéum
et tous les produits d'asphalte et de goudron.



DEBRO S. A.

Etablissements pour Construction d'Appareillage

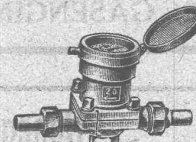
31, Sulgenauweg **BERNE** Sulgenauweg, 31

Succursale de la Fabrique de Compteurs d'eau et Armatures
DREYER, ROSENKRANZ & DROOP

Compteurs d'eau sur conduite directe
avec rondellé de mesure en caoutchouc durci

Plus de 40 000
en fonction
seulement en Suisse

Demandez offres
et visite d'ingénieur



Construction
simple et éprouvée
depuis 40 ans
exigeant
le moins d'entretien

Etablissement moderne p' contrôle et vérification

Toutes les réparations sont exécutées promptement et par des spécialistes dans nos

nouveaux ateliers de réparations

Contrôle et estampillage officiel de compteurs d'eau. Office de contrôle N° 2.

Riche stock de pièces de rechange

Branches de fabrication: Compteurs d'eau, Manomètres de tout genre, Indicateurs, Robinets, Soupapes, Pompes. — Tout genre d'armatures pour Chaudières, Machines, etc. — Soupapes de sûreté.

Rothenbach & C° S.A.

Rue Monbijou, 91

Berne

Téléphone N° 9.41

Construction de Fours

de tous systèmes

pour

Usine à gaz, production de coke
Industries chimiques et métallurgiques
Générateurs

Livraison et montage de Réfrigérants, Extracteurs,
Épurateurs, etc.

Installation de conduites de tout genre pour gaz, eau, vapeur,
oxygène, hydrogène, acides et vacuum.

Réseaux d'eau et de gaz.

Installations pour gaz comprimé.

Chauffage à l'huile et au goudron.

Appareils «DEBRO» pour contrôle des chaudières et mesure
des températures jusqu'à 1800° C.

Offres et visites d'ingénieurs compétents sur demande.

Il vous faut aujourd'hui
pour être à jour, la
**Soudure
autogène**

Pour avoir tout
écritez
à



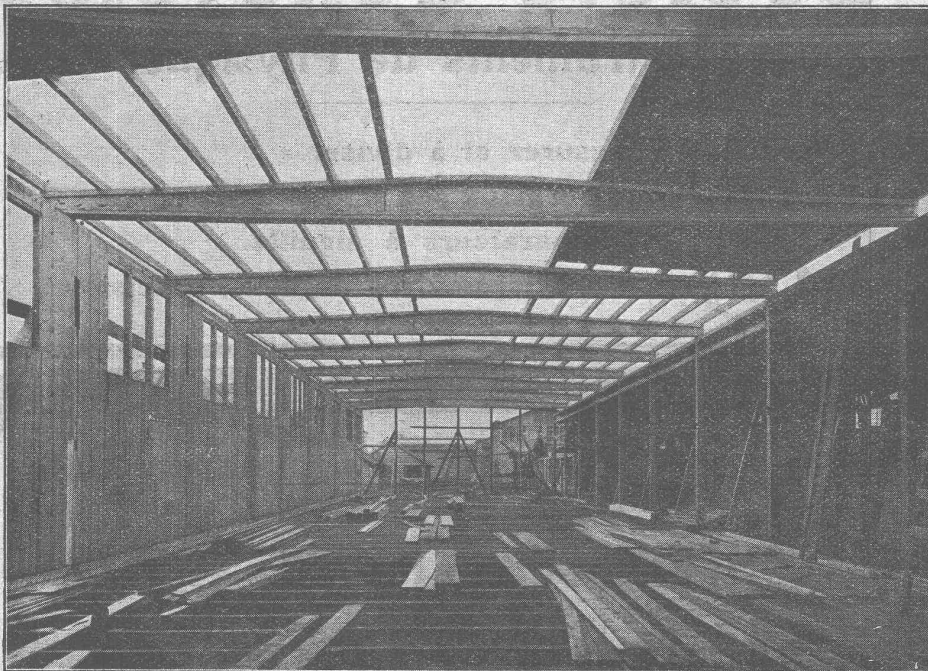
PRO
PRA

USINES d'OXYGÈNE et d'HYDROGÈNE S.A. LUCERNE

Plus ancienne maison de la branche
ayant introduit les procédés
autogènes dans la Suisse

Installations } de tous systèmes
Appareils }
Instruments Matériaux Gaz divers

Constructions en bois „Système Stäubli“



breveté dans tous les pays
civilisés

pour constructions
de toits, halles, usines,
dépôts de marchandises,
bâtiments économiques,
hangars, ponts de service,
échafaudages pour ponts
sans supports,
passerelles.

Supports
profilés en lamelles
de toute forme

Meilleure utilisation du
bois

Montage rapide
Poids minime

Facilement démontable
Résistant aux intempéries

Projets et exécution par :

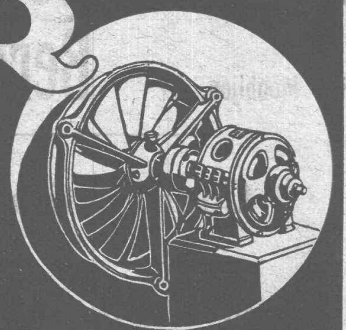
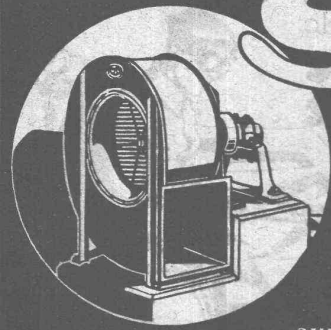
WILLI STÄUBLI

Zurlindenstr., 115, Zurich

VENTILATEURS

SULZER

pour
vapeurs et gaz chauds



SULZER FRÈRES, SOCIÉTÉ ANONYME, WINTERTHUR (SUISSE)

TRAVAUX D'ASPHALTAGE

POUR COUVERTURES DE TOITURES
PLATES POUR BATIMENTS, FABRIQUES

Couvertures en ciment volcanique — Plaques isolatrices en asphalte

Chapes en asphalte sur voûte, tunnel, etc.
Asphalte caoutchouté monolithe
Planelles et pavés en asphalte comprimé
Pavage de bois

Travaux garantis

Étanchéité parfaite

Nombreuses références

ROSSO & SCHNEEBELI, LAUSANNE ET VEVEY



GÉTAZ, ROMANG, ÉCOFFEY (S. A.)

Lausanne, Vevey, Genève
Montreux, Châtel St-Denis

Matériaux de constructions

Fabrique de Carreaux en ciment pour dallages

CÉRÉSITE, produit idéal
pour rendre le mortier étanche

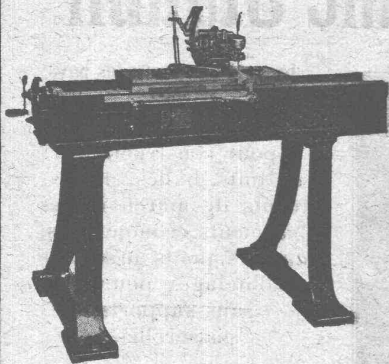
Tuyaux en ciment

Carreaux céramiques pour dallages et revêtements

Articles sanitaires pour toilettes, bains, W. C., etc.

Exposition permanente à Lausanne, Vevey et Genève

Produits réfractaires et isoquants :: Bois de construction



Société Genevoise

d'Instruments de Physique. Genève

Machines à mesurer et à diviser.

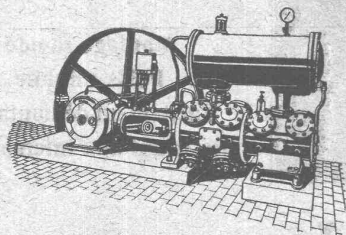
Calibres normaux et à tolérances.

Comparateurs à aiguille.

Micromètres de haute précision.



Sté anon. des Ateliers de Construction Burckhardt, Bâle



COMPRESSEURS, POMPES A VIDE

Machines et Appareils pour l'Industrie chimique

Machines-outils pour travailler les métaux en feuilles, syst. „Jaeklin“