

Objektyp: **Advertising**

Zeitschrift: **Bulletin technique de la Suisse romande**

Band (Jahr): **46 (1920)**

Heft 2

PDF erstellt am: **11.07.2024**

Nutzungsbedingungen

Die ETH-Bibliothek ist Anbieterin der digitalisierten Zeitschriften. Sie besitzt keine Urheberrechte an den Inhalten der Zeitschriften. Die Rechte liegen in der Regel bei den Herausgebern.

Die auf der Plattform e-periodica veröffentlichten Dokumente stehen für nicht-kommerzielle Zwecke in Lehre und Forschung sowie für die private Nutzung frei zur Verfügung. Einzelne Dateien oder Ausdrucke aus diesem Angebot können zusammen mit diesen Nutzungsbedingungen und den korrekten Herkunftsbezeichnungen weitergegeben werden.

Das Veröffentlichen von Bildern in Print- und Online-Publikationen ist nur mit vorheriger Genehmigung der Rechteinhaber erlaubt. Die systematische Speicherung von Teilen des elektronischen Angebots auf anderen Servern bedarf ebenfalls des schriftlichen Einverständnisses der Rechteinhaber.

Haftungsausschluss

Alle Angaben erfolgen ohne Gewähr für Vollständigkeit oder Richtigkeit. Es wird keine Haftung übernommen für Schäden durch die Verwendung von Informationen aus diesem Online-Angebot oder durch das Fehlen von Informationen. Dies gilt auch für Inhalte Dritter, die über dieses Angebot zugänglich sind.

Société Suisse d'Explosifs
Cheddite & Dynamite
Téléphone 182 LIESTAL Téléphone 182

EXPLOSIFS de sûreté

de tout genre et de toute puissance.
Dynamites, Mèches et Détonateurs.

Portes blindées

munies des derniers perfectionnements
anti-chalumeaux
à l'abri du feu et de l'effraction
fabriqués par la maison

A. & R. WIEDEMAR

Fondée en 1862 à Berne Fondée en 1862
Médaille d'Or : Exposition Nationale Suisse Berne 1914

Ateliers de constructions mécaniques très importants demandent

Dessinateur ou Monteur

très au courant des machines à tricoter de tous genres. Ecrire ou se présenter à M. Léon, ingénieur, 29, rue de Neuilly, à Clichy (Seine).

Ingénieur ou Technicien

bien au courant des travaux d'installation et d'entretien de voies et lignes de contact (Chemin de fer secondaire) trouverait place stable. Offres avec curriculum vitae et prétentions sous Q 10069 L, Publicitas, S. A., GENEVE.

Ingénieur-mécanicien ou agronome.

Désire m'associer la collaboration d'un ingénieur pour construction d'une machine. Affaire privée, sérieuse, d'un avenir assuré. Ecrire sous N 326 L, Publicitas, Lausanne.

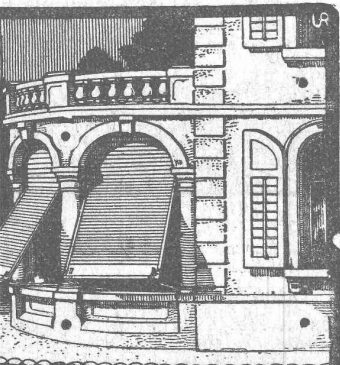
A VENDRE BREVETS

Brevet suisse N° + 84 356, et Brevet français N° 492.206, concernant un

Dispositif de coupe-circuit de sûreté à fusibles multiples.

Pour renseignements, s'adresser à M. A. Dizerens, chef électricien, Saint-Capraise de Lalinde (Dordogne, France.)

W. BAUMANN
HORGEN
SUISSE
Maison fondée en 1860



Volets à rouleaux Stores à lames prismatiques
Volets à panneau Paravents

Offres d'exploitation de Brevets d'invention

E. IMER-SCHNEIDER

 INGENIEUR CONSEIL GENEVE

Les propriétaires des brevets suisses suivants désirent entrer en relations avec des fabricants suisses, en vue de la fabrication des articles brevetés et seraient disposés à céder des licences d'exploitation ou à vendre leurs brevets :

- N° 55212 du 4 janvier 1911, A. J. Jung, pour : « Machine à imprimer des tickets séparés les uns des autres ».
- N° 71199 du 3 janvier 1915, A. J. Jung, pour : « Machine à imprimer les tickets ».
- N° 71677 du 19 mars 1915, J. & A. Nielausse, pour : « Système de grille pour foyer automatique ».
- N° 64815 du 28 décembre 1912, C. E. Blackstone, F. Carter & E. Carter, pour : « Moteurs à combustion interne avec dispositif pour l'admission du combustible ».
- N° 58544 du 25 août 1911, H. S. Hele-Shaw & F. L. Martineau, pour : « Dispositif de transmission hydraulique de force motrice à une resp. aux roues d'un véhicule ».

Prière d'adresser les offres ou propositions à M. E. Imer-Schneider ingénieur-conseil, 8, Boul. James Fazy, à Genève, qui les transmettra à qui de droit.

PLACES VACANTES

Quelques experts techniques de II^e classe
(ingénieurs-électriciens, ingénieurs-mécaniciens ou physiciens)

Traitement : 4200 à 5800 fr. plus les allocations de renchérissement légales.

Exigences : Etudes polytechniques complètes; connaissance de l'allemand et du français. S'adresser jusqu'au 11 février 1920, au

Bureau fédéral de la propriété intellectuelle, à Berne.

P 430 Y]

Métaux antifrictions

Soudures d'étain
Métaux purs
Articles techniques

Vestit Metal S.A.

Zurich.



Grande entreprise électrique cherche

Jeune électro-technicien

suisse français, parlant couramment l'allemand, bon acquiesseur actif et expérimenté. Elaboration de devis pour moteurs-commandes électriques. Offres avec indication de l'âge, emploi précédent, prétentions et terme d'entrée le plus proche sous chiffre 118 à l'Indicateur Vaudois, Lausanne.

A VENDRE

Locomotives à benzine

8-40 HP., matériel Décauville neuve et d'occasion.

Moteurs électriques et à benzine

de provenance allemande.

Offres sous chiffres 117, à l'Indicateur Vaudois, Lausanne.

Photo-Palace

1, Rue Pichard, LAUSANNE

On se recommande pour toutes sortes de travaux photographiques. On se rend à domicile.

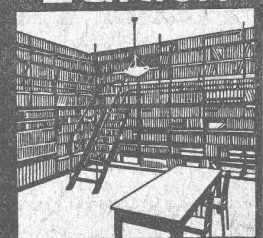
Téléphone 2759. Prix modérés.

IMPRIMERIE LA CONCORDE
Jumelles, 4 LAUSANNE Tél. 3595.
IMPRESSIONS SOIGNÉES. LABEURS. ALGÈRE

Arthur Bura, entrepreneur, à Tivoli, 4, Serrières (Neuchâtel) offre à vendre, neuves, les poutres en bois, système « Hetzer », suivantes :

- 10 pièces 16/54, de 7 m. 50 à 7 m. 65 de longueur.
- 13 » 18/54, de 7 m. 30 à 8 m. 15
- 1 » 20/54, de 8 m. 05 de longueur.

F. GAUGER & CO ZÜRICH



Installations d'archives et de bibliothèques

P. CHIARA & FILS

Pl. St-Laurent, 23, LAUSANNE
Verres de toutes sortes en gros et détail.
ENTREPRISES GÉNÉRALES
de VITRERIE en tous genres
Atelier spécial de Vitraux d'Art
ENCADREMENTS

Manufacture de Papiers
STOUKY, BAUMGARTNER & C^e
LAUSANNE et RENENS

Spécialité de Papiers
utilisés dans l'Industrie du Bâtiment



Couverture excellente.
Garantie de 10 ans
même contre la grêle.

- Infaillible contre les ouragans -
Revêtements extérieurs des façades
bons marchés et agréables à l'œil.
Revêtements imputrescibles
des plafonds et parois.

ETERNIT NIEDERURNEN



Ed. AERNI-LEUCH BERNE

se recommande pour livraison de

Papiers héliographiques, négatif, positif et sépia

Papiers à détail, Papiers calque

Toile à calquer G. H. 4004 B.

Papiers quadrillés, au millimètre et au centimètre

EXPÉDITIONS PROMPTES - PRIX MODÉRÉS

Indicateur vaudois

Livre d'adresses de Lausanne
:: et du Canton de Vaud ::
Paraît chaque année en janvier

Dans toutes Librairies

S. A. FABRIQUES DE MEUBLES HORGEN-GLARIS HORGEN

FABRIQUES A HORGEN ET GLARIS

FABRIQUES A HORGEN ET GLARIS

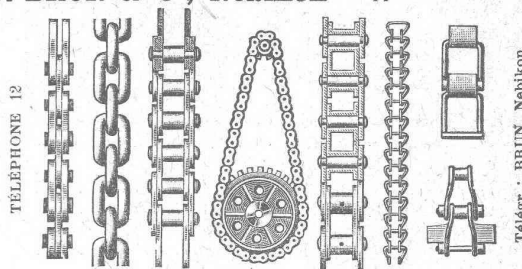
Maison suisse la plus importante pour la fabrication de chaises et tables de tous genres en bois scié ou bois courbé

SPÉCIALITÉ :

AMEUBLEMENT DE SALLES DE CONCERTS, THÉÂTRES, CINÉMATOGRAPHES, ETC.

J. BRUN & C^e, Nebikon

Fabrique de chaînes et
appareils de levage



Grands stocks en chaînes pour toutes industries,
ainsi qu'en palans, chariots roulants, crics, etc.

Demandez nos offres, s. v. p.

ROTHENBACH & C^o K.A.G., BERNE

bureau technique pour le gaz et la métallurgie
ayant à sa disposition un personnel expérimenté, se charge de la
construction de fours
pour toute industrie
d'installations modernes, économiques, avec garantie
de bon fonctionnement.
Offres et visite de l'ingénieur gratis.

LIBRAIRIE F. ROUGE & C^{ie}

Rue Haldimand, 6 LAUSANNE 6, Rue Haldimand

Schweizer Baukalender 1920

2 volumes reliés, Fr. 9.—

Schweizer Ingenieurkalender 1920

2 volumes reliés, Fr. 9.—

Schweizer Bau- und Ingenieurkalender 1920

3 volumes reliés, Fr. 45.—

LECOCQ, E. & L. — **Les fours à coke.** Etude théorique et pratique. Grand in-8, Fr. 45.—

GRARD, C. — **L'acier.** Aviation, Automobilisme. Constructions mécaniques. Sanctions de guerre.

In-8, avec 113 figures et 21 planches, Fr. 30.—

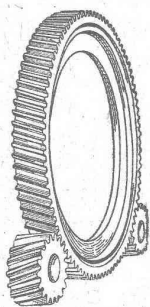
HIRSCHAUER, L. — **L'aviation de transports.** L'évolution de la construction de 1907 à 1919 et la réalisation des avions de transport. L'utilisation économique des appareils. Grand in-8, Fr. 33.—

SOCIÉTÉ ANONYME DES ENGRENAGES MAAG

ADRESSE TÉLÉGR. : MAAGRÄDER

ZURICH

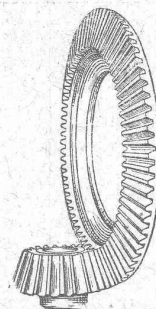
TÉLÉPHONE : SELNAU N° 633



Engrenages en acier trempés et rectifiés.

Réducteurs de vitesse.

Pompes Engrenages Maag.



Fabrique de fil d'essuyage et lavage mécanique

Fréd. Schmid, Suhr (Argovie)

(Fondée en 1876)

Se recommande tout particulièrement pour

le lavage de fils d'essuyage gras
(déchets de coton et chiffons)

Procédé spécial reconnu irréprochable,
garantissant le dégraissage parfait.

Prix les plus modérés.

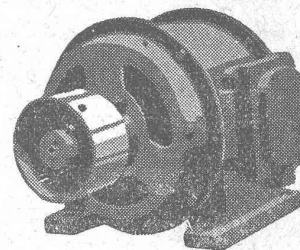
Service régulier pour les plus grands établissements.
Vente d'articles pour essuyage, notamment déchets de coton
cardés, blancs et couleur, chiffons, etc.

G. Meidinger & C^{ie} - Bâle

Fabrique spéciale de Ventilateurs et Moteurs électriques

**Dynamos
et Moteurs
électriques.**

jusqu'à 300 HP.



Ventilateurs à haute pression

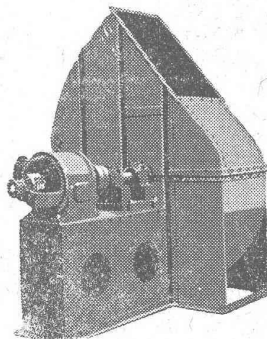
pour cubilots, feux de forge, fonderies.

Ventilateurs centrifuges

pour tous les besoins
de l'industrie.

Ventilation - Séchage
Dépoussiérage.

Installations frigorifiques
Transport de copeaux



Représentant : L. E. GOLAY, ing.
Rue Versoines, 13 — GENÈVE — Téléphone 70 15

L. SCHULER

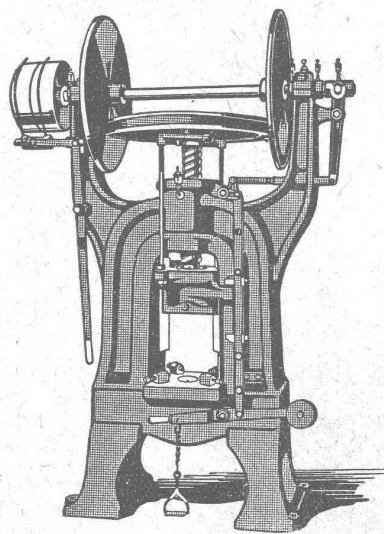
Fondée
en 1839

Göppingen (Wurtemberg)

Plus de
1400 ouvriers.

La plus ancienne usine allemande ayant comme spécialité
la construction de :

Presses à excentrique. Balanciers à friction. Machines à
découper les encoches. Cisailles. Machines spéciales et
Outils pour travailler la tôle et les métaux.



Représentant pour la Suisse romande :

RUBIN & WELTI, Ingénieurs, LAUSANNE

7, Boulevard de Grancy

Téléph. 44-74

Jean Litzler & Fils, Bâle

ci-devant Litzler & Keller - Klybeckstr., 124 - Téléph. 775

Constructeurs de cheminées et de
maçonnerie de chaudières et fours

Projets et exécution de

CHEMINÉES D'USINES

Murage des chaudières de tout système
Construction de fours p^r buts techniques
Réparations

Stock de matériaux réfractaires

PREMIÈRES RÉFÉRENCES
sur plus de 900 travaux exécutés.

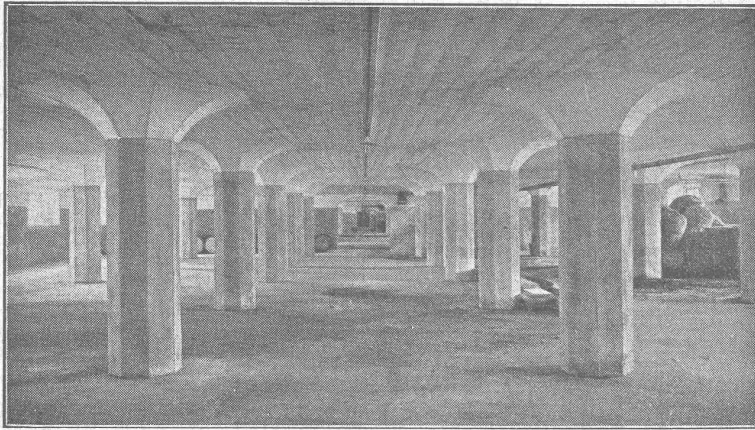
Meilleure exécution de tous les travaux par
des maçons spécialistes et experts.



Cheminées
en béton armé
d'après brevet
79138 + 79138
Système de construction
avantageux.

MAILLART & C^{IE}, GENÈVE

18, RUE DU MARCHÉ, 18



Plancher sans nervures, système Maillart. — Sous-sol d'entrepôt.

INGÉNIEURS CIVILS

CONSTRUCTIONS INDUSTRIELLES EN BÉTON ARMÉ

EXPERTISES

HARTMANN & BRAUN
A.G. FRANKFURT A.M.

Représentant général pour la Suisse :
Camille BAUER, Bâle
Dornacherstrasse 18

INSTRUMENTS ENREGISTREURS

(nouveaux modèles)

Ampèremètres, Voltmètres, Wattmètres, Phasemètres, Frequencemètres et Tachymètres enregistreurs

basés sur différents principes de construction.

Coordonnées rectilignes rectangulaires sans déformation de la courbe.

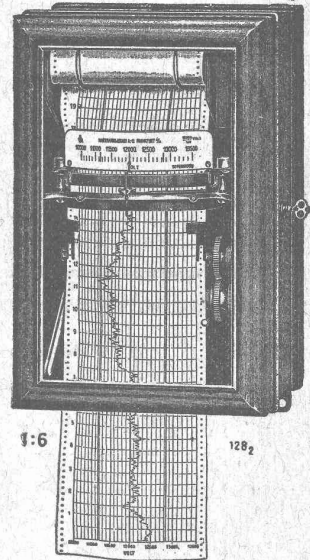
Mouvement d'horlogerie à longue durée de marche et à vitesse différente ; mouvements à plusieurs vitesses.

Fonctionnement sûr.

Facile à servir.

Thermomètres et Pyromètres enregistreurs.

Demander le Catalogue R (pour Thermomètres et Pyromètres enregist. le Catal. P¹ ou P²)



ATELIERS de CONSTRUCTIONS MÉCANIQUES

de VEVEY (Suisse)

TURBINES et RÉGULATEURS

Monte-charges de tous systèmes

Compresseurs.

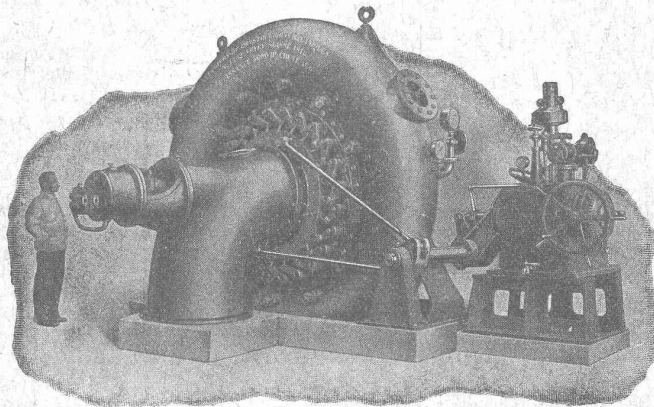
Presses hydrauliques.

ENGINS DE LEVAGE

Grues, ponts et plaques tournantes.

Chariots transbordeurs.

BRANCHEMENTS et CROISEMENTS



Turbine spirale avec régulateur à pression d'huile, 5600 HP sous 160 m. de chute.

Fonderie de FER et de BRONZE

PONTS et

Charpentes métalliques.

RÉSERVOIRS

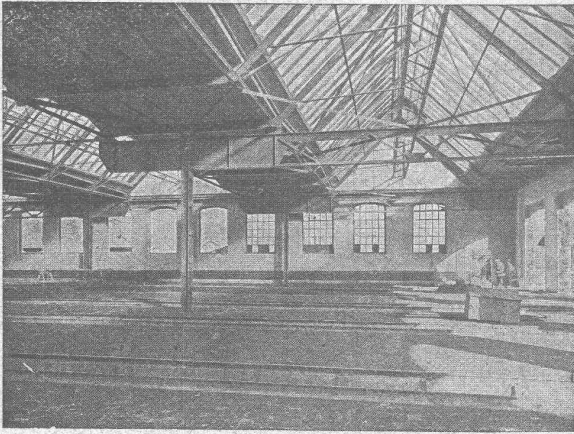
et CHAUDIÈRES

GAZOMÈTRES

TUYAUX

BARRAGES et ÉCLUSES

DEVIS de toutes MACHINES sur demande.



Ateliers de Constructions métalliques S. A.

Löhle & Kern Zurich

Maison suisse

Fondée en 1902

Projets et exécution de toutes

Constructions en fer

Charpentes, Colonnes, Sommiers, Pans de fer, Toits en shed brevetés, Lanterneaux, Halles, Coupoles, Mâts, Grues, Caissons, Silos, Ponts, etc.

Wotan

à remplissage gazeux

Éclat et Économie

Siemens-Schuckertwerke
Bureau Zurich

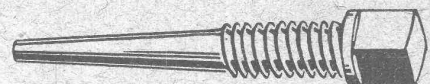
Fabrique de Vis de Nyon S.A.

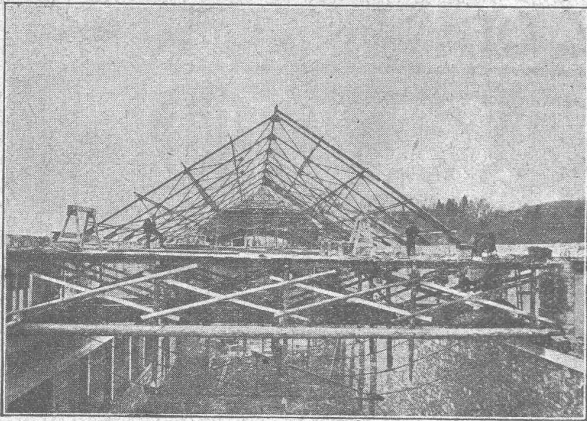
Ci-devant J. Isaac & Fils

Nyon

Fondée en 1860

(Suisse)





Constructions métalliques J. FATIO FILS & C^{IE}

Successeurs de Louis FATIO

(Fondée en 1845)

LAUSANNE

St-Roch - Maupas.

N° 558.

Louifatio : Lausanne.



TÉLÉPHONES

CABLES

PARIS

3, Rue Milton, 9^{me}

Trudaine 60-28.

Louifatio : Paris.

Production en 1916, 1917 et 1918 : 2.200.000 kgs.

Références en Suisse et en France.

ORDERIE INDUSTRIELLE SUISSE

ci-devant C. OECHSLIN ZUM MANDELBAUM

Maison fondée en 1839

SCHAFFHOUSE

Maison fondée en 1839



Câbles métalliques

Cordes en chanvre. :: Cordages en tous genres.

Genève 1896 MÉDAILLES D'OR Berne 1914

Jouets et Bimbeloterie

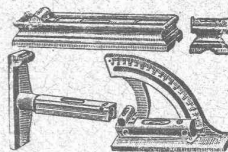
Si vous voulez faire une joie à vos enfants et de bonnes affaires, acquittez-vous une commission de jouets contre envoi de 5 francs.

H. Hegewald, Trèves 2 (Allemagne)

Appuyer l'industrie nationale de la scie à métaux, c'est travailler à ses propres intérêts.

La Fabrique de Scies à Métaux Victor Probst à Herzogenbuchsee (Berne) fournit toute sorte de lames de scies à métaux, de 6" à 24", pour archet et machine, genres « Stubs » affûtables, pour rails et cables, circulaires, etc. et sur modèle ou dessin n'importe quelle spécialité dans un bref délai.

Revendeurs sont dûment protégés.
Toutes les scies sont garanties.



E. Klingelfuss & C^o
Aarau



Fabrique unique des véritables MARQUE DE FABRIQUE
niveaux d'eau suisses de précision

pour la construction des machines et installations mécaniques.
Prix courants gratis et franco. — Réparations exactes et solides
de tout genre de niveaux d'eau, avec garantie.

Fabrique d'appareils et Fonderie suisse

NEYER & CO ZÜRICH

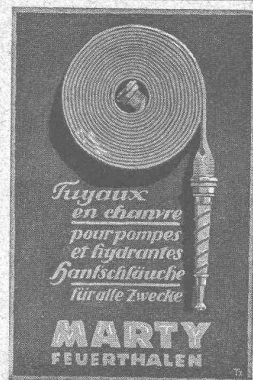
57, rue de la Gare. Téléphone Selnau N° 5277

Appareil à chasse „Stella“
pour cabinets d'aisance

Nouveau système, hautement recommandé
par les avantages suivants :

Dépense d'eau très restreinte,
Réglage à volonté.

Très élégant. Très solide.



ARCHITECTURE
MODÈLES EN CARTON
H. LANGMACK. ZÜRICH
FORCHSTRASSE 290

PAPIERS

à dessin et à calquer
en rouleaux et en feuilles.

Premières qualités.

Echantillons à disposition.

Jucker-Wegmann S. A.

Papiers en gros

ZÜRICH

VOIES TRANSPORTABLES



PRO PRA

CARREAUX en faïence
pour revêtements
mosaïques
en grès fin
en marbre-mosaïque

Vente exclusive aux revendeurs

Comptoir
de Matériaux de Construction S. A., Berne

L'INDICATEUR DE VITESSE

Pour tramways et chemins de fer électriques secondaires.



TEL

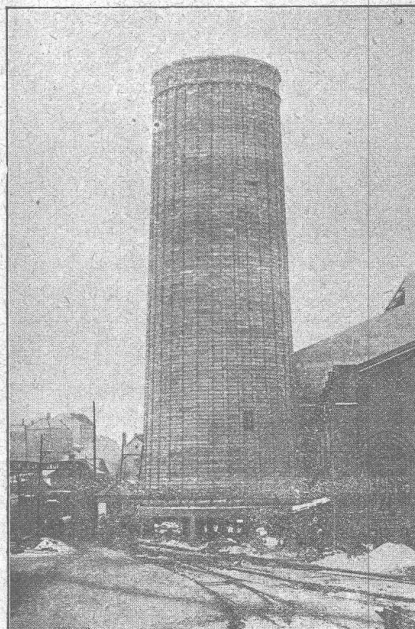


Sté Ame HASLER
BERNE

**ASCENSEURS
MONTE-CHARGES
MONTE-PLATS**

électriques et hydrauliques.

Fabrique suisse de wagons Schlieren S. A.
Département: Ascenseurs & Monte-Charges
SCHLIEREN-ZURICH



Réfrigérant de 32 m. de hauteur.

BÉTON ARMÉ

Canalisations

TRAVAUX
HYDRAULIQUES

BARRAGES

Cheminées
en béton armé

BUREAU TECHNIQUE
pour études

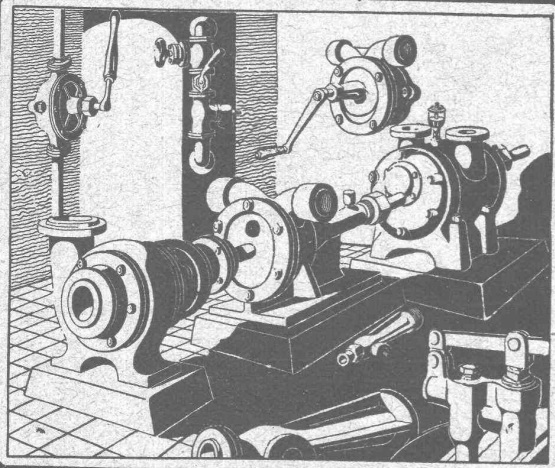
Projets et Devis
à disposition.

ANSELMIER & MÜLLER
BERNE

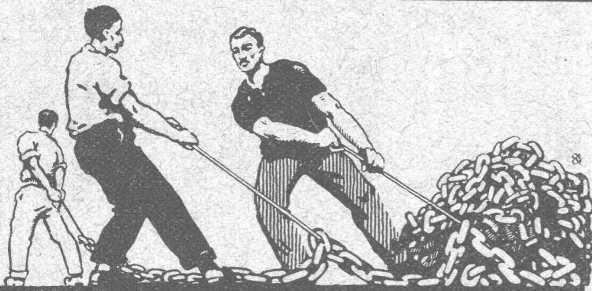
Téléphone N° 1051

Effingerstrasse, 11

FONDERIE & ROBINETTERIE de LYSS



POMPES EN TOUS GENRES.



UNION SOCIÉTÉ ANONYME À BIENNE

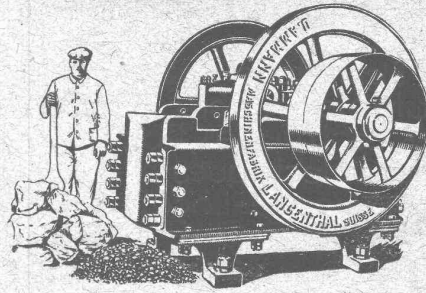
Première Fabrique Suisse de Chaînes soudées par procédé électrique breveté
USINE À MÂCHE.

Chaînes en tous genres pour l'Industrie.
Chaînes calibrées et éprouvées à double résistance pour grues, monte-charges, palans et toutes sortes d'appareils de levage. Chaînes pour élévateurs et transporteurs, Chaînes à lier pour chemins de fer, Chaînes de charge pour fonderies etc. Chaînes antidérapantes pour automobiles.

LES COMMANDES SONT REÇUES PAR
TRÉFILERIES RÉUNIES S. A., BIENNE
S. A. DES FORGES ET USINES DE MOOS, LUCERNE
H. HESS & C^e, PILGERSTEG-RUTI, ZÜRICH

U. AMMANN, Ateliers de Construction

LANGENTHAL (Suisse)



CONCASSEURS
Broyeurs
Moulins

Trieurs, Cribles, Elévateurs-transporteurs
Les meilleurs dans le genre.

Références de 1^{er} ordre.

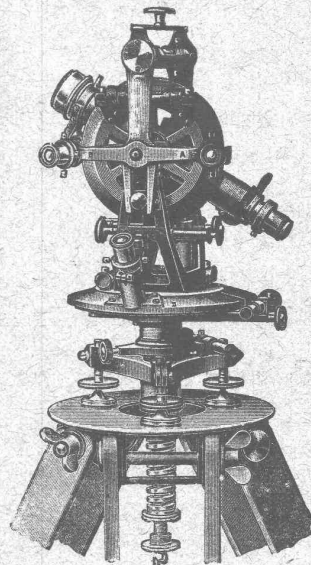
Théodolites

Instruments de nivellement

Alidades
Planchettes
Equerres à prismes

Articles d'arpentage

Mires - Jalons
Lattes
Rubans d'acier



J. KELLER-HÖRNI

Maison spéciale d'articles pour arpenteurs

ZURICH 8



Ajouté au crépi extérieur il garantit contre les averses de pluie dans les situations et sous les climats les plus

SIKA

exposés et maintient les locaux intérieurs absolument secs par l'étanchéité d'une durée garantie des murs extérieurs.

Caves, Canaux, Réservoirs, Couloirs, Puits, Galeries, Tunnels, Turbines, Barrages, au moyen des

PRODUITS SIKA

sont maintenus **absolument étanches** même sous les plus fortes pressions d'eau, ainsi que les terrasses, ponts et **parois salpêtriques.**

Prospectus et certificats de premier ordre à disposition.

Fabricat. et vente chez :

Kasp. Winkler & C^{ie}, Altstetten-Zurich
vis-à-vis de la Gare

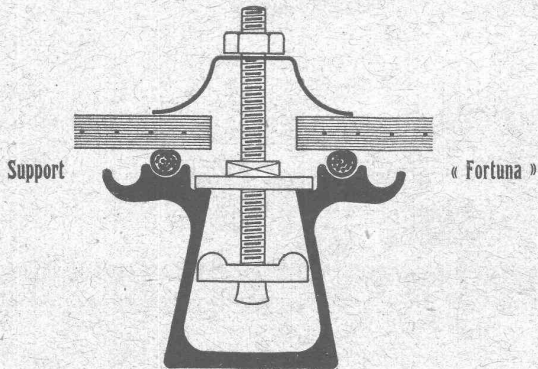
Tél. : Selnau 3963
Télégr. : SIKA

TOITURES DE VERRE

SANS MASTIC

(Système breveté)

Toiture éprouvée pour fabriques, gares, etc.



Walther & Müller

Maison Suisse

BERNE

Maison Suisse

BUREAU TECHNIQUE

Demandez notre visite.

TÉLÉPHONE 912.

Adresse télégraphique: WALTHERMULLER

Représentant à Genève:

O. HERZOG, ingénieur, rue de Lyon, 31, GENÈVE

Il vous faut aujourd'hui
pour être à jour, la
Soudure autogène

Pour avoir tout
écritez à



USINES d'OXYGÈNE et d'HYDROGÈNE S.A. LUCERNE

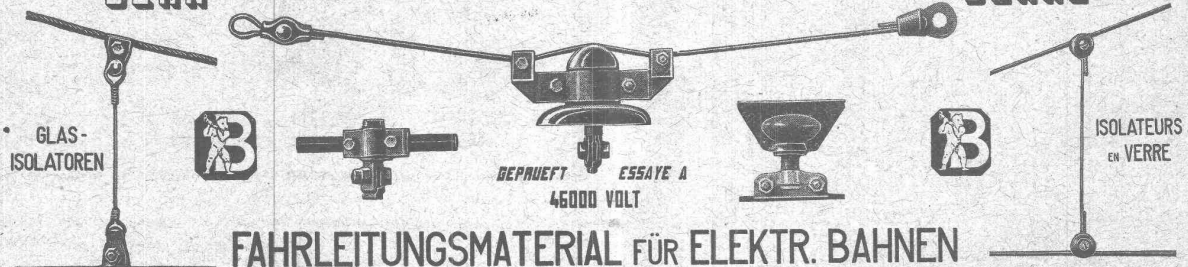
Plus ancienne maison de la branche
ayant introduit les procédés
autogènes dans la Suisse

Installations
Appareils de tous systèmes

Instruments Matériaux Gaz divers

TECHN. BUREAU
BEAN

BIGLER, SPICHIGER & C^{IE} A.G. BUREAU TECHN. S.A. BERNE



FAHRLEITUNGSMATERIAL FÜR ELEKTR. BAHNEN

MATERIEL DE LIGNES DE CONTACT POUR CHEMINS DE FER ELECTRIQUES

W. EMIL KUNZ, ZURICH

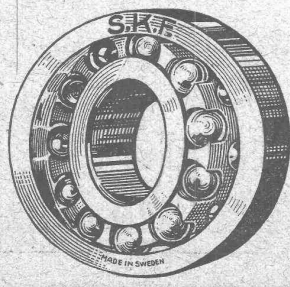
Kaspar Escherhaus

Roulements à billes suédois

à double rangée et
à rotule

pour

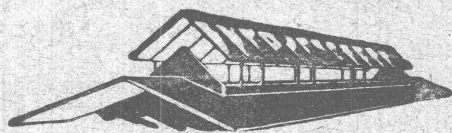
Machines
et Transmissions



SKF

Nouvelle aération rationnelle des bâtiments!

Brevet suisse
77894



Brevet suisse
77894

au moyen du

« **SÉSAME** », appareil en forme de chape de toiture

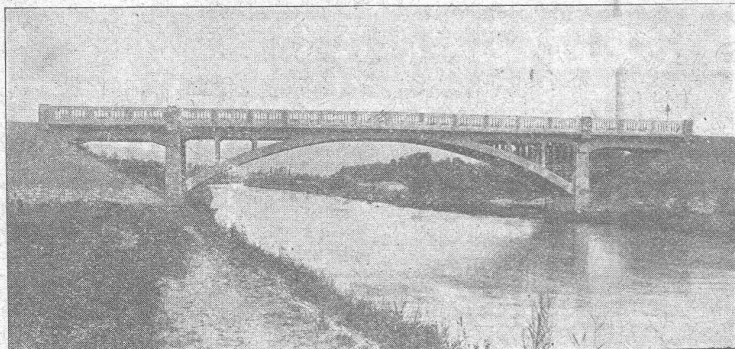
L'ouverture et la fermeture de toute la toiture ne nécessitent aucun effort physique et s'effectuent d'un seul point de commande. Grande facilité de réglage selon les besoins d'aéragé. Intercepte complètement la pluie. L'appareil est exécuté dans n'importe quelle longueur et ajustable à toutes espèces de bâtiments.

Exécution et vente par le concessionnaire: **C. GAISSER, ZURICH 6**

J. J. RUEGG :: ZURICH II

Seestrasse, 30

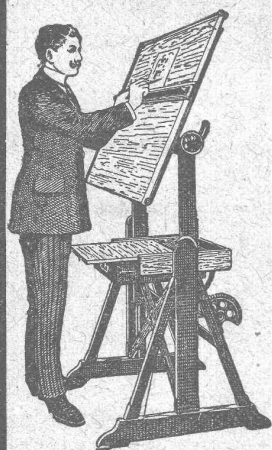
Téléphone : Selnau 66.92.



Entreprise des Travaux publics et Bâtiments.

Bureau d'ingénieur pour projets et exécution.

Construction de bâtiments industriels, usines, etc. Fondations hydrauliques, correction des fleuves.



Siegrist & Stokar Schaffhouse

Fabrique spéciale d'Articles
pour le Dessin

Tables à dessiner
« Perfecta »

En vente dans les bonnes papeteries.

Maison fondée en 1848

Explosifs modernes

PETITPIERRE FILS & C^o

NEUCHÂTEL

Téléphone 3.15

La plus ancienne maison fournissant la partie.

Explosifs, Mèches à mine, Détonateurs, etc.

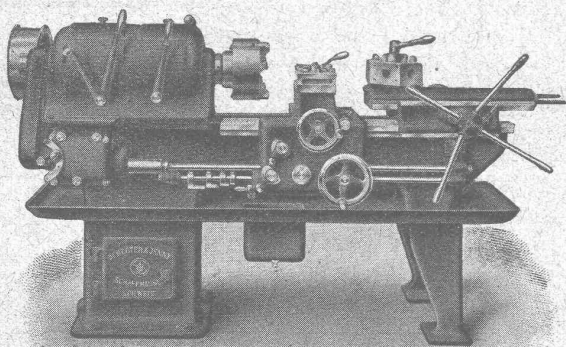
LAMPES DE MINES

Schrøeter, Jenny & C^{ie}

Fabrique pour la

Construction de Machines-Outils

SCHAFFHOUSE



Bureau pour la vente : ZURICH
Schützengasse, 24

DÉCORATIONS EN STAFF

de fabrication spéciale brevetée
et meilleur équivalent des travaux poussés sur place
sont achetés par architectes, entrepreneurs
de préférence chez

ERNEST HABERER & C^{ie} - BERNE

JH 1185 B]

Téléphone 943

Commandes directes d'après catalogues et travaux d'après plans spéciaux sont promptement exécutés.

Projets avec nos motifs de catalogues pour plafonds, murs, etc., en tous genres et grandeurs, d'après plans donnés, sont fournis gratuitement.

Conditions avantageuses. Catalogues à disposition.

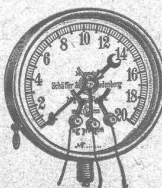
TRAVAUX DE SCULPTURE

Modèles artistiques pour façades et intérieurs. Groupes pour monuments. Figurines pour décors et ornements de fontaines, colonnes, vases, etc. Exécution en pierre naturelle et artificielle.

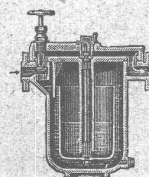
K. Schæffer

Stampfenbachstrasse, 61, ZURICH

Magasin et fabrication d'accessoires „S. et B.“



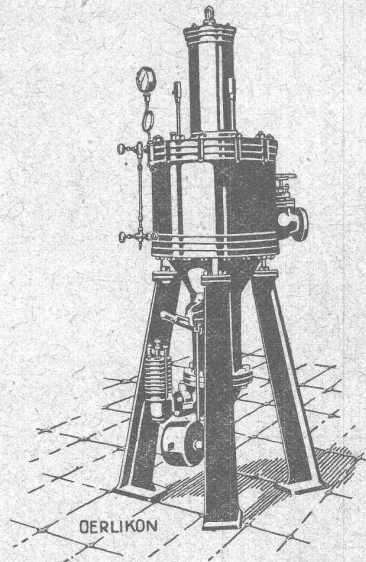
Accessoires
pour
machines et
chaudières
à vapeur.



Ateliers de Construction **OERLIKON**

Bureau de **LAUSANNE**
GARE DU FLON

Chaudière électrique à vapeur
Système Revel, 500 kW.



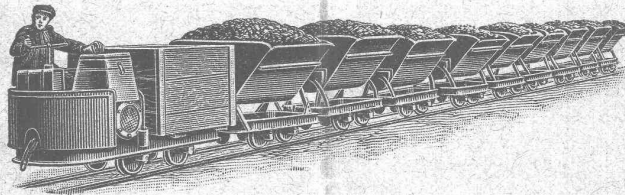
WAGONNETS MOTORISES

Austro-Daimler 6 HP

Simplicité de service

Le rendement continu
est supérieur
à celui de 5 chevaux

Service économique.



TRACTEURS

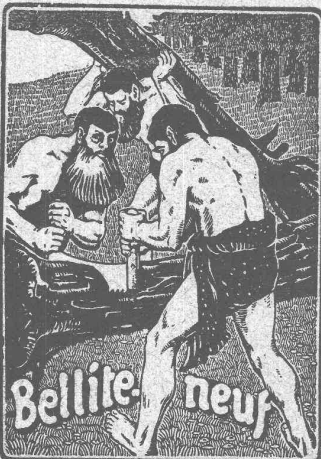
pour
entrepreneurs, carrières,
tuileries,
fabriques de ciment,
exploitations de forêts
et de tourbières.

Vente exclusive par

ROBERT AEBI & C^{IE}, ZURICH

RENFER & C^{IE} S.A.

BIENNE - BOUJEAN



fournissent

Parquets
en tous genres.

Caisses
Cuveaux
Fûts (P-101-U)
d'emballages.

Traverses
de chemins de fer
et
Poteaux
imprégnés au Bellite-Neuf.

SOCIETE SUISSE DE CONSTRUCTION de ROUTES S.A.

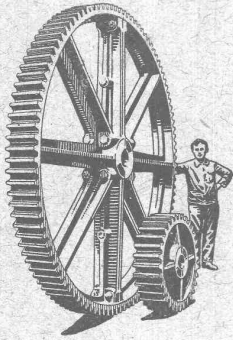
MACADAMS AEBERLI ET PHILIPPIN. PRODUITS ASPHALTES
LAUPENSTRASSE 8 **BERNE** TELEPHONE 5454 5472

ETABLISSEMENT DE ROUTES PAVÉES
TRAVAUX D'ASPHALTE EN TOUT GENRES
CYLINDRAGE
CONSTRUCTION ET ENTRETIEN DE ROUTES AVEC ET SANS FOURNITURE DE MATERIAUX
GRANDS ET PETITS PAVES
LOCATION DE ROULEAUX COMPRESSEUR DE 12 - 14 T.

CONCASSEURS
AUTOMOBILES
SUCCURSALE LAUSANNE TELEPHONE 20-28
SUCCURSALE ZURICH TELEPH. HOTT, 43-81
DEMANDEZ OFFRES ET REFERENCES
EXPOSITION NATIONALE BERNE 1914 MEDAILLE D'ARGENT



∞ SOCIÉTÉ DES USINES DE LOUIS DE ROLL ∞
SUCCURSALE: **USINE DE CLUS** CT. DE SOLEURE



TRANSMISSIONS MODERNES

avec paliers à graissage à bagues ou à billes.

Installations de transmissions complètes pour toutes les branches de l'industrie.

Embrayages à friction système **Benn**, brevetés.

Embrayages électromagnétiques à friction, brevetés en Suisse et à l'étranger.

Poulies en fonte. Galopins à graissage automatique ou sur roulement.

Concessionnaires pour la Suisse des

Transmissions LÉNIX brevetées.

RUTTIMANN FRÈRES :: LAUSANNE

ENTREPRISES ÉLECTRIQUES



TELEPHONE 3322

Maison spéciale pour la construction de

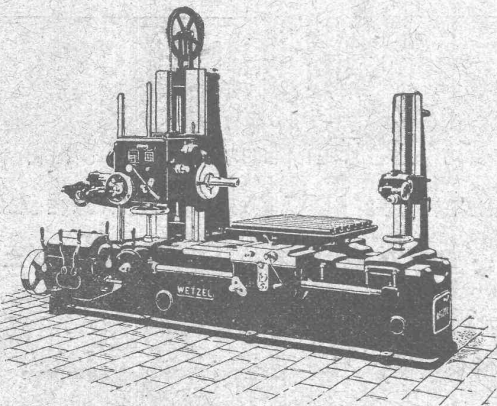
Réseaux électriques

Machines à percer, aléser et fraiser horizontales

Prix avantageux.

Délais rapides.

MACHINES DE PRÉCISION



H. GRAF-BUCHLER, Zurich.

Maison fondée
en 1897.

Splügenstrasse, 12
près de la gare Enge.

CONCASSEURS

Nouvelle construction avec tige broyeuse et excentrique combinée en une seule pièce.

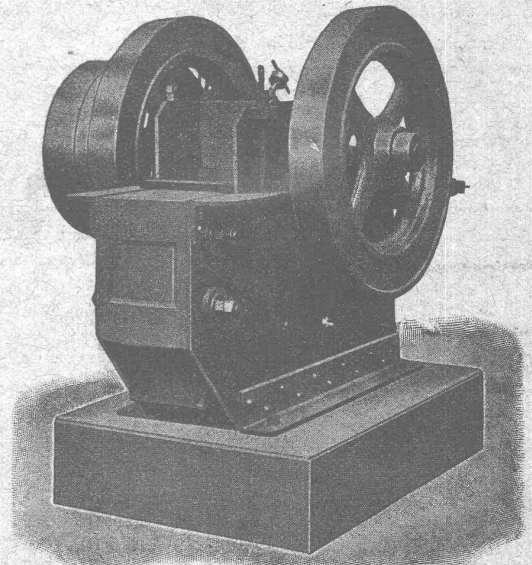
Nouveau concasseur combiné avec laminoir pour la fabrication de ballast, petit gravier et de sable.

Rendement de 30 à 100 m³

Machines à trier et à laver le gravier et le sable.

Appareils et Machines de levage.

Matériel roulant — Vente et location.



ROBERT AEBI & C^{ie} - ZURICH

Maison fondée en 1880