

Objektyp: **Advertising**

Zeitschrift: **Bulletin technique de la Suisse romande**

Band (Jahr): **46 (1920)**

Heft 25

PDF erstellt am: **11.09.2024**

### **Nutzungsbedingungen**

Die ETH-Bibliothek ist Anbieterin der digitalisierten Zeitschriften. Sie besitzt keine Urheberrechte an den Inhalten der Zeitschriften. Die Rechte liegen in der Regel bei den Herausgebern.

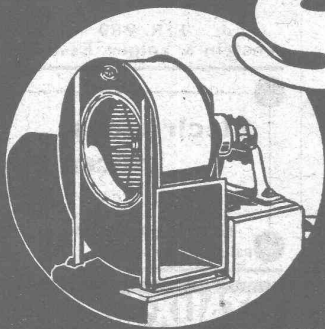
Die auf der Plattform e-periodica veröffentlichten Dokumente stehen für nicht-kommerzielle Zwecke in Lehre und Forschung sowie für die private Nutzung frei zur Verfügung. Einzelne Dateien oder Ausdrucke aus diesem Angebot können zusammen mit diesen Nutzungsbedingungen und den korrekten Herkunftsbezeichnungen weitergegeben werden.

Das Veröffentlichen von Bildern in Print- und Online-Publikationen ist nur mit vorheriger Genehmigung der Rechteinhaber erlaubt. Die systematische Speicherung von Teilen des elektronischen Angebots auf anderen Servern bedarf ebenfalls des schriftlichen Einverständnisses der Rechteinhaber.

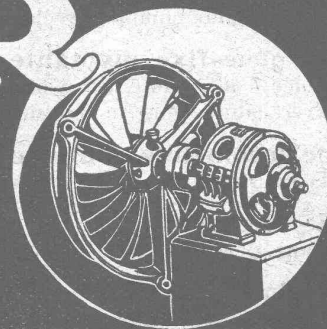
### **Haftungsausschluss**

Alle Angaben erfolgen ohne Gewähr für Vollständigkeit oder Richtigkeit. Es wird keine Haftung übernommen für Schäden durch die Verwendung von Informationen aus diesem Online-Angebot oder durch das Fehlen von Informationen. Dies gilt auch für Inhalte Dritter, die über dieses Angebot zugänglich sind.

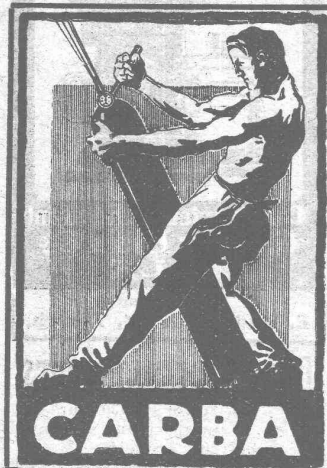
# VENTILATEURS SULZER



pour  
vapeurs et gaz chauds



SULZER FRÈRES, SOCIÉTÉ ANONYME, WINTERTHUR (SUISSE)



## ACÉTYLÈNE DISSOUS

pour la soudure autogène, l'éclairage et le chauffage,  
en cylindres de prêt et de propriété, depuis notre  
usine de Liebfeld, nouvellement mise en marche.

**Appareils pour l'application de ce gaz**

(Installations pour la soudure autogène et la bra-  
sure, éclairages pour automobiles et moto-cyclettes.)

DEMANDEZ PROSPECTUS ET DEVIS

**La Carbonique Suisse S.A., Berne**

### Ingénieur dipl. Constructeur (civil)

Suisse, parlant couramment français et allemand, bonnes con-  
naissances en anglais et italien, cherche place au pays ou à  
l'étranger avec participation éventuelle de 20 à 30,000 fr. Offres  
sous 0 6657 L. Publicitas, Lausanne.

### Photo-Palace

1, Rue Pichard, LAUSANNE

On se recommande pour toutes  
sortes de travaux photographiques.

On se rend à domicile.

Téléphone 2759. Prix modérés.



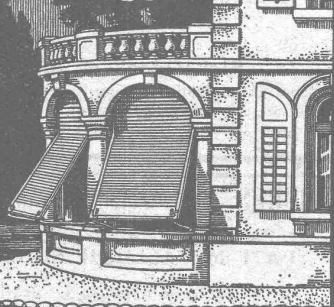
*Fabrication*  
engros  
**d'étiquettes métalliques**  
*oxydées*

DEMANDEZ NOS OFFRES

Allgraphische Metallätzwerke  
VIENNE, I.,  
Dominikanerbastei 22

### W. BAUMANN HORGEN SUISSE

Maison fondée  
en 1860



Représentant à Lausanne:

M. P. Hofer, Chemin des Abbégnés

**Volets à rouleaux, Stores à lames prismatiques**  
**Volets à panneaux, Paravents**

### Charles EBNER

12, Quai du Rhin, 12  
Schaffhouse

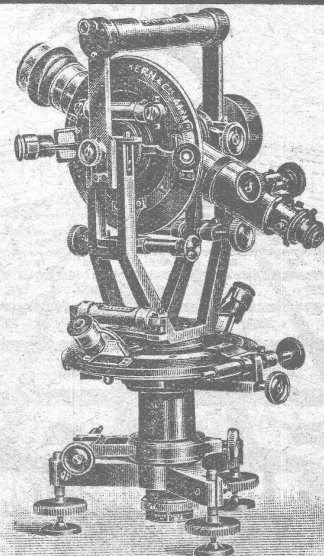
Maison spéciale  
pour l'équipement de  
bureaux techniques  
fondée en 1901.

**Théodolites**

**Niveaux**

**Articles pour  
arpenteurs**

CATALOGUES  
sur demande.





## A vendre

**Une grue fixe sur chevalets, neuve**, force: 10 tonnes, espace entre chevalets 8,5 m., hauteur sous le pont 6,8 m. pour commande électrique.

**Une grue fixe pivotante, neuve**, force: 6 tonnes, volée 5 m., hauteur 7,6 m., pour commande électrique, avec cabine pour le conducteur.

**Une locomobile roulante** 30 à 40 HP, provenant de la maison King & Co, Zurich.

**Une locomobile fixe** 18 HP, provenant de la maison Lanz, à Mannheim.

**Une locomotive** pour voie normale, puissance de traction 1500 kg. pour chemin de fer régional, entrepreneur ou voie industrielle.

Toutes ces machines, aussi celles usagées sont en bon état et peuvent être examinées.

S'adresser à l'agence *Publicitas S. A.*, Berne, sous chiffre *Z11479 Y.*

## CONCOURS

pour l'obtention de plans et méthodes pratiques pour la **CONSTRUCTION DE MAISONS EN BÉTON COULÉ**

En vue de chercher à atténuer la pénurie toujours croissante des logements et pour obtenir des méthodes de constructions plus économiques et plus rapides que celles qui sont en usage actuellement, la

**E. G. Portland, à Zurich**

(Société coopérative des fabriques suisses de ciment Portland)

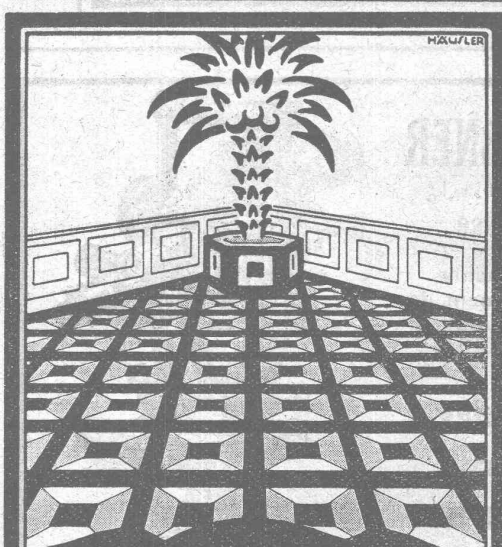
ouvre un concours entre les architectes et les entrepreneurs domiciliés en Suisse ainsi que les spécialistes suisses domiciliés à l'étranger afin d'obtenir des *types et des procédés convenables* pour la construction de *maisons en béton coulé*.

Une somme de 20 000 francs est mise à la disposition du jury pour primer 6 travaux au plus. Le programme de concours peut être retiré au bureau de l'E. G. Portland, à Zurich.

Les projets et les échantillons de matériaux sont à adresser à l'E. G. Portland, Seidengasse 9, à Zurich jusqu'au 28 février 1921.

Zurich, le 4 décembre 1920.

**E. G. Portland.**



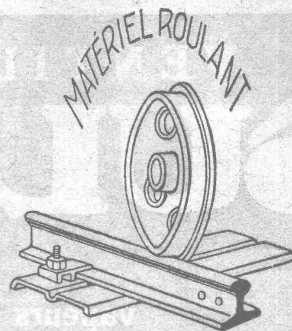
**UNION DES  
PARQUETERIES  
SUISSES**

Bureau central :  
**BERNE**  
Bundesplatz 2

**Lausanne**  
M. Jules Merle,  
Maupas, 18.

**Genève**  
M. J. Chappuis,  
Terrassières, 58.  
M. Cl. Merle,  
Rue des Sources, 9

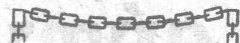
**Représentants**  
à  
La Chaux-de-Fonds  
Neuchâtel  
Fribourg  
etc.



MACHINES ET OUTILS  
POUR ENTREPRENEURS  
**ERNST SALVISBERG**

Waldheimstr. BERNE Tel. 5830

Dépôt à Belp près Berne



## ANTIFROSTO

Produit se mélangeant au béton et mortier pour empêcher le gel et éviter ses suites.

Etablissement fédéral  
pour l'essai de matériaux,  
Zurich.

**Résultats en 7 jours:**  
Résistance à la flexion par cm<sup>2</sup> avec l'eau 12,4 kg.; avec antifrost 28,5 kg.  
Résistance à la pression avec l'eau 52,8 kg.; avec antifrost 145 kg.

FABRICATION ET VENTE  
**KASP. WINKLER & C<sup>ie</sup>**  
ALTSTETTEN-ZÜRICH  
Téléphone: Seinau 3963  
Adresse télégraphique: Sika

Grande usine allemande renommée par sa fabrication d'aciers fins  
**demande**

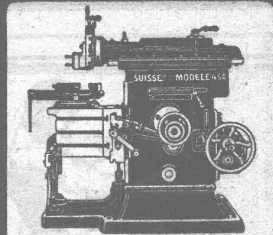
pour sa représentation suisse maison commerciale s'étant déjà occupée avec succès de la vente de cet article.

Offres à **E. R. 289** an **Ala-Haasenstein & Volger, Essen.**

## Electriciens, Mécaniciens

qui désirez progresser, demandez notre brochure gratuite.  
Institut Technique, Martin, Plainpalais-Genève. [OF 1510 G]

## ETAUX-LIMEURS de haute précision



Constructeurs & Fabricants  
**G. Betz Fils & C<sup>ie</sup>**  
**BALE**

Représentant :  
**E. Widmer & C<sup>ie</sup>, Zurich.**

## Deux Electromoteurs

40 HP, 220-380 volts, 1450 tours, bobinage en cuivre, induct à bagues avec démarreur, à vendre.  
Fabrication « Sachsenwerke », fr. 1400  
Fabrication « Mitteldeutsche Elektr. Werke », fr. 1300.  
Offres sous **138**, à l'Indicateur Vaudois, Lausanne.

## DEBRO S.A.

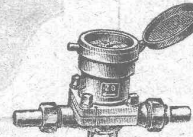
Etablissements pour Construction d'Appareillage

31, Sulgenauweg **BERNE** Sulgenauweg, 31  
Succursale de la Fabrique de Compteurs d'eau et Armatures  
**DREYER, ROSENKRANZ & DROOP**

**Compteurs d'eau sur conduite directe**  
avec rondelle de mesure en caoutchouc durci

Plus de **40 000**  
en fonction  
seulement en Suisse

Demandez offres  
et visite d'ingénieur



Construction  
simple et éprouvée  
depuis 40 ans  
exigeant  
le moins d'entretien

**Etablissement moderne p<sup>r</sup> contrôle et vérification**

Toutes les réparations sont exécutées promptement et par des spécialistes dans nos  
**nouveaux ateliers de réparations**

Contrôle et estampillage officiel de compteurs d'eau. Office de contrôle N<sup>o</sup> 2.  
**Riche stock de pièces de rechange**

Branches de fabrication: Compteurs d'eau, Manomètres de tout genre Indicateurs, Robinets, Soupapes, Pompes. — Tout genre d'armatures, pour Chaudières, Machines, etc. — Soupapes de sûreté.

**SOUDURES** pour electriciens, mécaniciens, optique, cycles, autos, horlogerie.

**PATE MÉTALLIQUE SOUDANTE "SOUDOL"**

Pâte à souder sans acide **"FLUORID"**

Soudure en tuyaux à âme de colophane et Fluoride.

**Tin Reduction Company S.A., Lausanne**



# «Diamond» Fibre vulcanisée Américaine

en :  
Plaques  
Baguettes  
Tubes  
Pièces façonnées



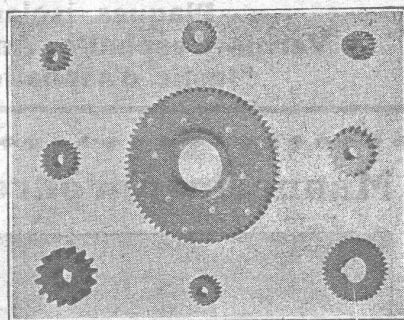
ainsi que :  
Leatheroid  
Condensite-  
Celeron

P 4168 Q

DIAMOND STATE FIBRE Co  
U. S. A. Angleterre

REPRÉSENTANTS GÉNÉRAUX :

## Zwilchenbart s.A., Bâle



## SOCIÉTÉ SUISSE D'EXPLOSIFS CHEDDITE & DYNAMITE

Bureau à Liestal. Tél. 182.

Usines à Isleten (Ct. d'Uri) et Liestal

livre à des conditions avantageuses

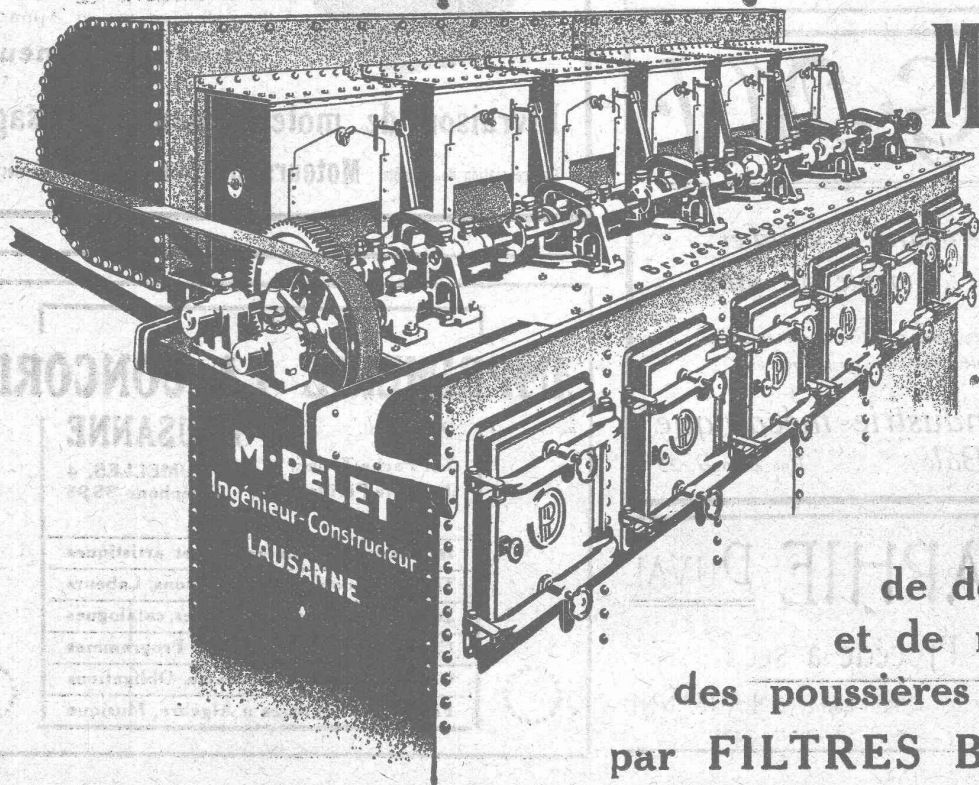
# DYNAMITE, explosifs de sûreté CHEDDITE & TELSITE

### MÈCHES ET DÉTONATEURS

Agents généraux  
pour la Suisse romande :

PETITPIERRE FILS & Co, NEUCHÂTEL

TÉLÉPHONE 3.15



## M. PELET

Ingénieur-Constructeur

LAUSANNE



Installations  
de dépoussiérage  
et de récupération  
des poussières industrielles  
par **FILTRES BREVETÉS**



# C. F. WEBER S.-A., MUTTENZ - BALE

Téléphone 12

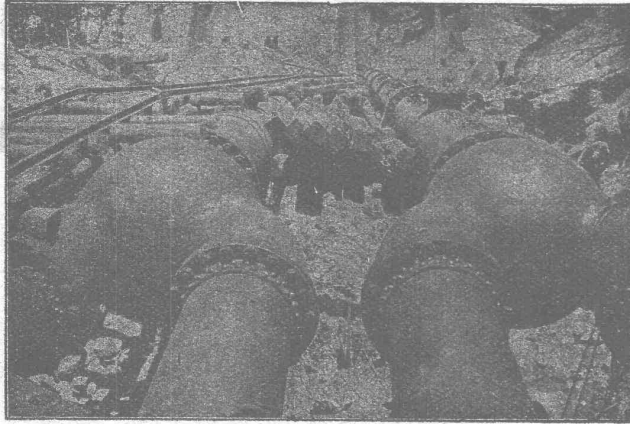
Fabrique de cartons bitumés et de produits de goudron

Télégrammes : Nonnenmühle

Maison de 1er ordre pour la livraison de

Plaques isolantes asphaltées en toutes épaisseurs et en tous genres,  
Vernis d'asphalte, Antiélaéolithe, Asphalte pour parquets, Carbolinéum,  
Mastic d'asphalte pour divers usages, Matières désinfectantes

## Mannesmannröhren-Werke :: Dusseldorf



Conduite de turbine de Big Creek (Californie).  
Transition de deux conduites de tubes sur quatre au moyen de tubes Y fonte acier.  
Poids total de la fourniture : 8,700 tonnes.

ont fourni jusqu'à présent

175  
Conduites de turbines



en tubes sans soudure  
jusqu'à  
300 mm. diamètre intér.

en tubes soudés  
jusqu'aux  
plus grands diamètres

Représentant : ERNEST DEFFNER, ingénieur, ZURICH 6, Frohburgstrasse 54

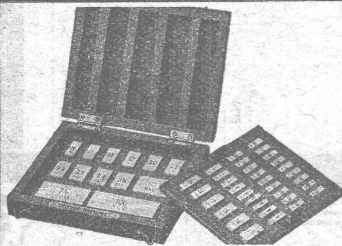
TÉLÉPH. 4.13



LAITON, CUIVRE  
BARRES - FIL - PLANCHES

Grands stocks

KLEINERT & C<sup>ie</sup>, BIENNE



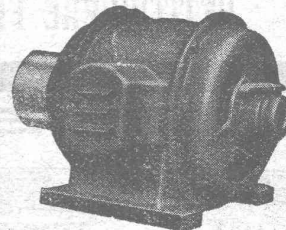
Honegger, Golay & C<sup>ie</sup>  
Corcelles-Neuchâtel

Calibres prismatiques  
d'atelier, combinables

CALIBRES } étalons  
à tolérance  
de filetage

Fournisseurs du Bureau fédéral de  
Poids et Mesures, à Berne

## Ateliers de réparations électro-mécaniques



Meier frères, Zurich 5

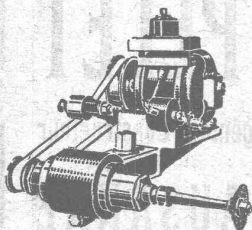
Josefstrasse, 30 Heinrichstrasse, 67  
Téléph. : Selmau 73.92. Station ch. de f. : Gare centrale

Réparations  
de Moteurs électriques,  
Transformateurs et Appareils.

Bobinage à neuf

Livraison de moteurs neufs et usagés

Propre station de contrôle Moteurs mobiles Fourneau à sec électrique



# G.M.J.

Appareil à rectifier  
monté sur supports

pour rectifier des surfaces rondes, planes, intérieures et extérieures  
avec commande par moteur électrique ou par renvoi.

Société pour l'Industrie mécanique

Ct-devant Soller S. A.

Bâle

Rue Zwinger, 25

## HÉLIOGRAPHIE DUVAL

Reproduction de plans  
Spécialité de tirage par Procédé à sec

Prix modérés.

Petit-Rocher, 6, LAUSANNE  
Téléphone 3483

## IMPRIMERIE LA CONCORDE

Direction :

LAUSANNE

Th. Pache-Tanner

JUMELLES, 4

J. Pache-Péillard

Téléphone 3595

Impressions commerciales et artistiques

Tirages en couleurs, illustrations, Labels

Journaux, volumes, brochures, catalogues

Circulaires :: Enveloppes :: Programmes

Cartes de visite et d'adresse, Obligations

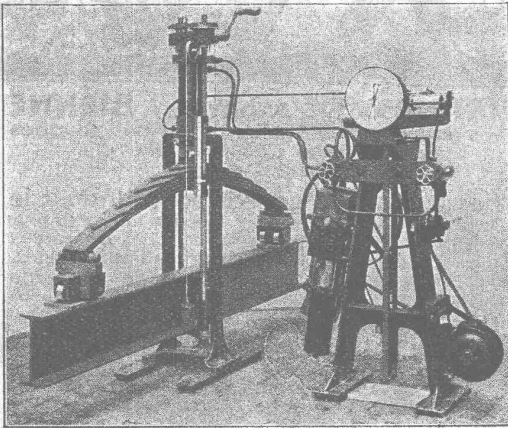
Faire-part, Registres :: Algèbre, Musique



# ALFRED J. AMSLER & C<sup>o</sup>, SCHAFFHOUSE

(SUISSE)

## Département MACHINES :



Machine de 10 tonnes pour essais de ressorts à la flexion, à la compression ou à la traction, avec dispositif pour sollicitations alternatives.

**MACHINES D'ESSAIS** de toutes grandeurs et de toutes puissances pour traction, compression, flexion, pliage, torsion, choc, dureté, usure, endurance, etc., sur **Métaux et Bois** ; sur **Câbles** et cordages métalliques, en chanvre, en aloès, sur chaînes, courroies, etc.

**Ressorts** — traction, compression et endurance.

**Récipients et tubes** — pression intérieure.

**Manomètres** — tarage des manomètres.

Instruments de haute précision pour établir la déformation des éprouvettes.

**MACHINES POUR ESSAIS** de **Ciment, Béton, Pierres** et autres matériaux de construction, à la compression, traction, usure, perméabilité à l'eau.

**Pompes à huile et compresseurs à gaz à haute pression.**

**Dynamomètres** pour la mesure de la force absorbée par des machines à marche rapide.

**Dynamomètres de torsion** de toutes puissances pour machines à marche rapide, jusqu'aux plus grandes vitesses (pompes centrifuges, turbines à vapeur, turbo-compresseurs, etc.).

**Dynamomètres de traction** pour véhicules.

**Appareils** à mesurer la pression des roues sur les rails.

**Machines à diviser** la ligne droite et le cercle pour usage industriel.

## Département INSTRUMENTS :

Planimètres, Intégrateurs, Appareils hydrométriques et semblables.

Etude et construction de nouvelles machines et d'instruments suivant projets soumis

# Radiateurs électriques

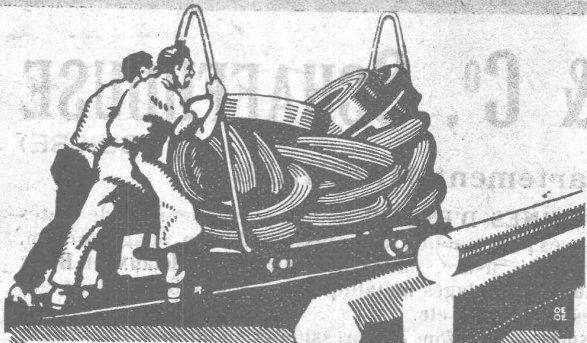
Appareils de chauffage électrique de tout genre et de toute puissance pour usage domestique ou industriel. Fabrication soignée.

Prospectus par la



# S. A. KUMMLER & MATTER, Aarau





# TRÉFILERIES RÉUNIES S.A. BIENNE

FERS & ACIERS  
ÉTRÉS DE PRÉCISION, POLIS, RONDÉS, CARRÉS, HEXAGONES & AUTRES PROFILS  
QUALITÉS SPÉCIALES POUR VIS & DÉCOLLETAGES  
ARBRES DE TRANSMISSIONS  
EN ACIER SPÉCIAL, COMPRIMÉS, OU TOURNÉS  
FERS & ACIERS LAMINÉS À FROID  
JUSQU'À 300 mm DE LARGEUR  
FEUILLARDS POUR EMBALLAGES

GRAND PRIX EXPOSITION NATIONALE SUISSE BERNE 1914



# UNION SOCIÉTÉ ANONYME À BIENNE

Première Fabrique Suisse de Chaînes soudées  
par procédé électrique breveté  
USINE À MÂCHE.

Chaînes en tous genres pour l'Industrie.  
Chaînes calibrées et éprouvées à double résistance pour  
grues, monte-charges, palans et toutes sortes d'appareils  
de levage. Chaînes pour élévateurs et transporteurs,  
Chaînes à lier pour chemins de fer, Chaînes de charge  
pour fonderies, etc. Chaînes antidérapantes pour automobiles.

LES COMMANDES SONT REÇUES PAR  
TRÉFILERIES RÉUNIES S.A., BIENNE  
S.A. DES FORGES ET USINES DE MOOS, LUCERNE  
H. HESS & C<sup>ie</sup>, PILGERSTEG - RUTI - ZÜRICH.

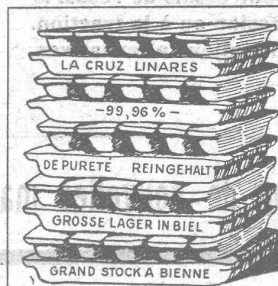


L'ÉCOLE LÉMANIA  
LAUSANNE

prépare vite et très bien pour

POLYTECHNICUM

Ecole des Beaux-Arts, Paris  
Ecole spéciale d'Architecture, Paris



# BLEI · PLOMB

+ LA CRUZ +

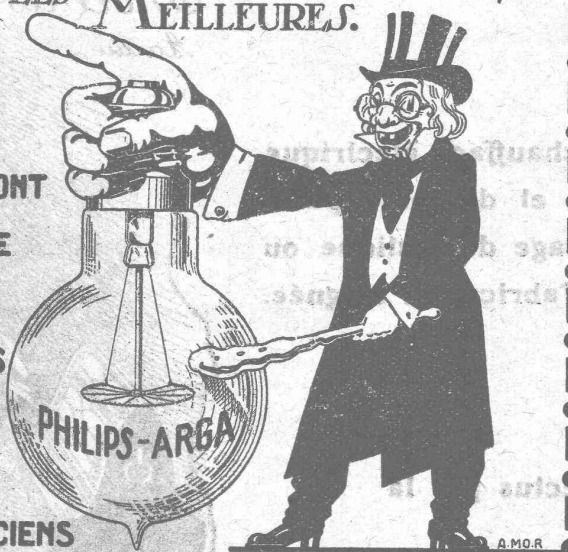
MINIMUM LITARGE  
BLEIMENNIGE BLEI GLÄTTE

Blei KLEINERT & Co Bienne

# LES LAMPES PHILIPS

SONT LES MEILLEURES.

ELLES SONT  
EN VENTE  
AUPRÈS DES  
SERVICES  
ÉLECTRIQUES  
ET  
ÉLECTRICIENS



Représentant général et exclusif pour la Suisse romande et italienne.

S.A. AMPÈRE. Lausanne.

• VENTE EN GROS EXCLUSIVEMENT •





# MOTEURS ÉLECTRIQUES

Livraison rapide - Vente et location  
**RÉPARATIONS - ENROULEMENTS**  
Maison renommée pour service prompt et ponctuel

## KAEGI & EGLI, ZÜRICH

# J. GRABER Ateliers pour constructions en fer WINTERTHUR

Téléphone N° 5.06. Wülflingerstrasse

Fabrique spéciale de moules en fer pour l'industrie d'articles en ciment

Fermetures brevetées p<sup>r</sup> moules de tuyaux en ciment. - Spécialité: Moules pour tout genre de fabrication. - Machines spéciales p<sup>r</sup> briques, pierres creuses, etc.

**CONSTRUCTIONS EN FER DE TOUT GENRE**

## CORDES goudronnées Vernis d'asphalte Carbolinéum

Fabrique d'asphalte Käpfnach, Gysel & Cie, Horgen

Télégrammes: Asphalte Horgen

Téléphone 24

## E. BECK

PERLES, PRÈS BIENNE

Télégrammes: PAPPBECK

Téléphone 2008

Fabrique pour

**Plaques d'asphalte pour isolations en tous genres**

Tapis d'isolation :: Plaques asphaltées en liège

Papier pour couverture :: Carton bitumé cannelé :: Carbolineum et tous les produits d'asphalte et de goudron.



DEMANDEZ DANS TOUTES LES PAPETERIES LES  
**GOMMES À EFFACER PIRELLI**  
VENTE EN GROS POUR LA SUISSE. G. POZZI. GENÈVE.

# La courroie cuir „Citron-tan“

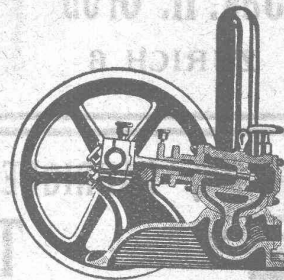
est la meilleure

**EMILE PERROT et ses FILS**

6, Rue Pierre-Fatio, GENÈVE

seuls fabricants

Usines à Bellegarde (Ain) France.



## Combustible liquide

Le moteur à eau système Schmid travaillant comme

## pompe

est sans concurrence pour le refoulement de l'huile lourde et de tous liquides consistants. Pas de soupapes, pas de troubles, construction robuste, 16 types pour débits de 1,2 à 315 m<sup>3</sup> par heure.

## Ateliers de Constructions S.A.

ci-devant A. Schmid  
Maison fondée en 1871

• Zurich •

Adr. Télégr.: Sihlfabrik  
Téléphone: Selnau 3314

Pour tout enduit sur fer, notre

## Peinture antirouille «FERRUBRON»

vous garantit une résistance absolue à l'intempérie comme aux influences chimiques.

## Naegely, Eschmann & Cie

Fabrique de Vernis et Couleurs  
**Oerlikon**

SEULS FABRICANTS EN SUISSE

## MANUFACTURE DE CAOUTCHOUC VVE DE H. SPECKER (S.A.)

Z U R I C H



Spécialités:

Vêtements pour Scaphandriers et Mineurs  
Culottes, Bas et Bottes à eau  
Gants en caoutchouc pour Electriciens  
Souleurs spéciaux.  
Isolateurs en Caoutchouc.  
Tapis en caoutchouc  
Tubes et Feuilles en Ebonite, Fibre et Amiante.  
Guttapercha  
Bandes caoutchoutées.  
Isolantes.

TUBES A GAZ

Manteaux et Pélerines en tissus caoutchouté.

Concasseurs à coke

Installations pour concassages moutures et transporteurs.

Machines frigorifiques selon procédé spécial et patenté  
Les meilleures Patentées

Machines à moutures

pour corps durs, mi-durs, cassants, coriaces

Plus de 11000 machines livrées. C'est la meilleure preuve d. construction irrépr.

**CONCASSEURS**

(concasseurs patentés à doubles secoueurs) Excellents

**Concasseurs à scories**

**ALPINE** Sté p<sup>r</sup> lafabr. des machines

**AUGSBURG**

Fabrique spéciale pour installations de: concassages et transport, chaux et ballast.

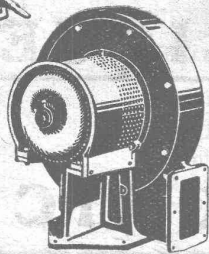
Machines à glace et réfrigérantes

Aspirateurs

Moulin à boulets

Moulin Perplex





Type S A V

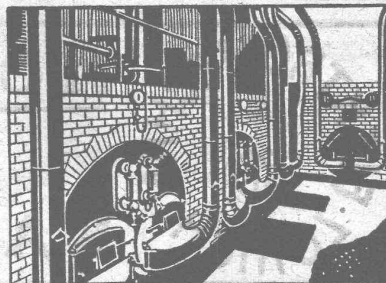
# VENTILATION S.A. STAEFA

Anciennes Maisons F. Wunderli, Uster et Kundig, Zurich-Bâle

Transport pneumatique de copeaux et sciures  
Dépoussiérage de machines d'horlogerie  
avec récupération des déchets par filtrage  
Ventilateurs pour forges et tous usages industriels  
Turbines à air à grands débits

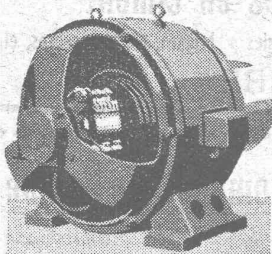
Représentation pour la Suisse romande :

CH. ROLLI, INGÉNIEUR, MONTREUX



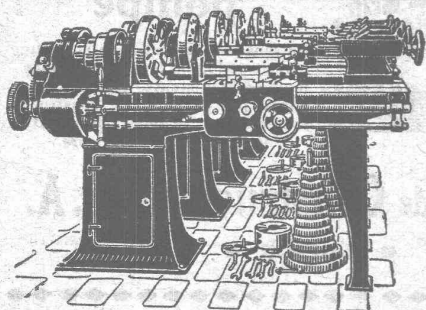
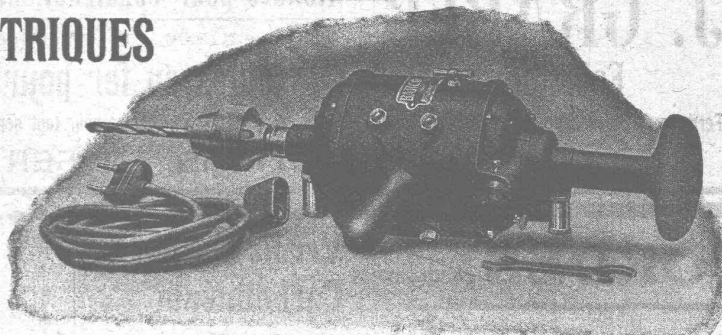
Installation de soufflerie sous grille « Fahn » pour combustibles pauvres

## MOTEURS et OUTILLAGES ÉLECTRIQUES



sont fournis par

Jak. H. Grob  
ZURICH 6



## FABRIQUE DE MACHINES S. A., HERZOGENBUCHSEE TOURS DE PRÉCISION

BREVET 78970

avec vis-mère, barre de chariotage et arbre alternatif,  
mise en marche par monopoulie ou cône à gradins, boîte  
Norton ou boîte de roues à fileter, avec appareil pour le  
tournage conique, bassin à huile et à eau avec pompe.

Tours de diverses grandeurs, livrables de suite à des prix avantageux

**Grand Stock**

**de Machines-Outils**

\* \*  
**Tours, Perceuses, Fraiseuses**

**Société Suisse de Machines-Outils Oerlikon**

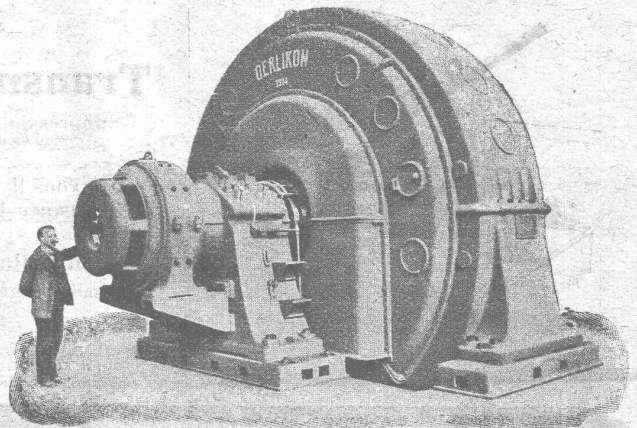


Ateliers de Construction

# OERLIKON

Bureau de **LAUSANNE**  
GARE DU FLON

**Génératrice à courant triphasé**  
6500 kVA, 187,5 tours, 6000 volts  
50 périodes



## Société Suisse de Construction de Routes S. A.

**ZURICH**

Téléphone : Hott. 43.81

**Asphalte comprimé**  
(naturel de Travers)

**Asphalte coulé**  
(naturel de Travers)

**Asphalte cylindré**  
(Bitusheet)

**Pavages ordinaires**

**Pavages mosaïque**  
pour chaussées, trottoirs, cours,  
passerelles, etc.

**Pavages en bois**

**Toitures imperméables**

Nombreuses références

(Macadams Aeberli et Philippin. Asphaltes)

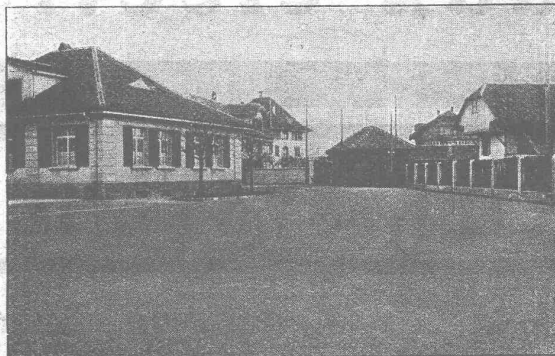
Téléphone N° 54.54

**BERNE**

Adr. télégr. : STUAG

**LAUSANNE**

Téléphone : N° 20.28



Macadam-Aeberli : Berna Milk Co, à Thoune.

**Tarmacadams :**

Système Aeberli  
et Système Philippin

**Goudronnages superficiels**

**Cylindrage de routes**

**Fourniture et**

**Concassage de gravier**

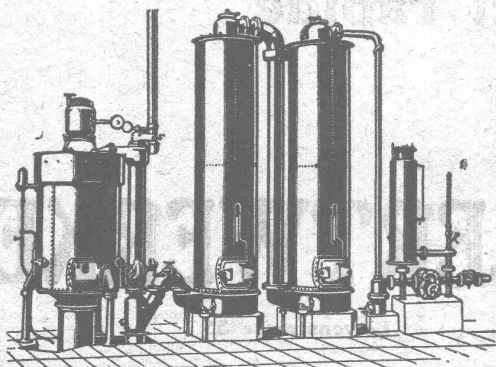
**Transports de matériaux**

**Entreprise de travaux publics**

Demandez offres et devis

MAISON SPÉCIALE POUR REVÊTEMENTS DE CHAUSSÉES, COURS, TROTTOIRS, ALLÉES DE JARDINS, ETC.

## Société Suisse pour la Construction de Locomotives et de Machines WINTERTHUR



### Gazogènes "Winterthur"

pour la gazéification de charbons  
tourbe, déchets de bois, etc.

Utilisation rationnelle et économique du gaz  
pour le chauffage de fours à tremper, à cémenter,  
à recuire, à souder, etc., etc.  
pour l'industrie textile et l'industrie chimique, etc.

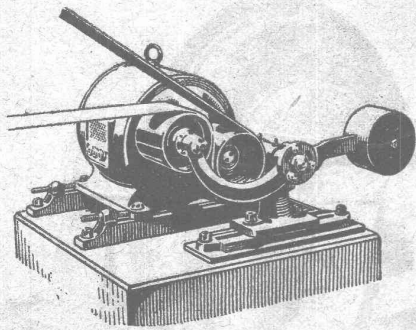
Construction simple et entretien facile.

:: Prospectus et devis sur demande ::





∞ SOCIÉTÉ DES USINES DE LOUIS DE ROLL ∞  
SUCCURSALE : **USINE DE CLUS** CT. DE SOLEURE



Concessionnaires pour la Suisse des  
**Transmissions LÉNIX brevetées**

Suppression des renvois. Economie de force, de courroie et de place.

**Poulies enrouleuses sur billes.**

Nous avons livré plus de 4500 enrôleurs Lénix pour transmissions de force jusqu'à 1000 chevaux et rapports de transmission jusqu'à 1 : 25.

**Installations de transmissions modernes complètes.**  
avec paliers à graissage à bagues ou à billes, pour toutes les branches de l'industrie.

**EMBRAYAGES BENN**

# RUTTIMANN FRÈRES, LAUSANNE

ENTREPRISES ÉLECTRIQUES



TÉLÉPHONE 3322

Maison spéciale pour la construction de

## Réseaux électriques

# TUBE D'ACIER SYSTÈME PESCHEL

pour pose sur et dans la maçonnerie

**Conducteur pour le neutre**

**Tube protecteur**

**incombustible**

**antirouille**

**stabil**

**montage facile et rapide**



# SIEMENS-SCHÜCKERTWERKE

Bureau

**ZURICH**

Löwenstrasse 35