

Objektyp: **Advertising**

Zeitschrift: **Bulletin technique de la Suisse romande**

Band (Jahr): **46 (1920)**

Heft 26

PDF erstellt am: **06.08.2024**

### **Nutzungsbedingungen**

Die ETH-Bibliothek ist Anbieterin der digitalisierten Zeitschriften. Sie besitzt keine Urheberrechte an den Inhalten der Zeitschriften. Die Rechte liegen in der Regel bei den Herausgebern.

Die auf der Plattform e-periodica veröffentlichten Dokumente stehen für nicht-kommerzielle Zwecke in Lehre und Forschung sowie für die private Nutzung frei zur Verfügung. Einzelne Dateien oder Ausdrucke aus diesem Angebot können zusammen mit diesen Nutzungsbedingungen und den korrekten Herkunftsbezeichnungen weitergegeben werden.

Das Veröffentlichen von Bildern in Print- und Online-Publikationen ist nur mit vorheriger Genehmigung der Rechteinhaber erlaubt. Die systematische Speicherung von Teilen des elektronischen Angebots auf anderen Servern bedarf ebenfalls des schriftlichen Einverständnisses der Rechteinhaber.

### **Haftungsausschluss**

Alle Angaben erfolgen ohne Gewähr für Vollständigkeit oder Richtigkeit. Es wird keine Haftung übernommen für Schäden durch die Verwendung von Informationen aus diesem Online-Angebot oder durch das Fehlen von Informationen. Dies gilt auch für Inhalte Dritter, die über dieses Angebot zugänglich sind.

Ein Dienst der *ETH-Bibliothek*  
ETH Zürich, Rämistrasse 101, 8092 Zürich, Schweiz, [www.library.ethz.ch](http://www.library.ethz.ch)

<http://www.e-periodica.ch>

# BULLETIN TECHNIQUE DE LA SUISSE ROMANDE

Organe en langue française de la

## SOCIÉTÉ SUISSE DES INGÉNIEURS ET DES ARCHITECTES

ainsi que de

l'Association des Anciens Elèves  
de l'Ecole d'Ingénieurs de l'Université de Lausanne  
et des Groupes Romands de la G. e. P.

### COMITÉ DE RÉDACTION

Président : P. PICCARD, ingénieur, à Genève.  
Secrétaires : H. BAUDIN, architecte, et EDM. EMMANUEL, ingénieur, à Genève.

### MEMBRES

Freibourg : MM. F. BROILLET, architecte; J. LEHMANN, ingénieur cantonal; R. DE SCHALLER, architecte. — Vaud : MM. EPITAUX, architecte; W. GRENIER, ingénieur, professeur honoraire de l'Université de Lausanne; E. JOST, architecte; CH. THEVENAZ, architecte. — Genève : MM. E. IMER-SCHNEIDER, ingénieur-conseil; RENE NEESER, ingénieur; CH. WEIBEL, architecte. — Neuchâtel : MM. ED. ELSKES, ingénieur, A. MEAN, ingénieur cantonal; E. PRINCE, architecte.

RÉDACTION : H. DEMIERRE, ingénieur.  
LAUSANNE, Jumelles, 4

### ANNONCES :

50 centimes la ligne  
Rabais pour annonces répétées

Tarif spécial pour  
fractions de pages

S'adresser exclusivement  
à l'Indicateur Vaudois  
(Société Suisse d'Édition)  
Jumelles, 4, Lausanne.

### ABONNEMENTS :

Suisse : 1 an, 12 francs  
Etranger : 14 francs

Pour sociétaires :

Suisse : 1 an, 10 francs  
Etranger : 12 francs

Prix du numéro :  
75 centimes.

Pour les abonnements  
s'adresser à la librairie  
F. Rouge & C°, à Lausanne.

### CONSEIL D'ADMINISTRATION DU BULLETIN TECHNIQUE :

E. IMER-SCHNEIDER, ingénieur-conseil, président; J. CHAPPUIS, ingénieur. — A. DOMMER, ingénieur. — H. MEYER, architecte. — F. ROUGE, libraire.

ADMINISTRATION : LIBRAIRIE F. ROUGE & C°, 6, RUE HALDIMAND, LAUSANNE



# Troesch & C° S.A., Berne

## Fabrique d'Appareils Sanitaires



PROPRIÉTAIRES, ARCHITECTES, INGÉNIEURS

PLANCHERS  
MURS  
PYLONES

APPLIQUEZ LES

## PROCÉDÉS

RAPIDITÉ  
ISOLATION  
ÉCONOMIE

# “MIXEDSTONE”

SOCIÉTÉ DE TRAVAUX EN CIMENT ARMÉ, LAUSANNE Av. Tissot, 2<sup>bis</sup>. Télép. 2771

FABRIQUE LAUSANNOISE d'APPAREILS de CHAUFFAGE

## G. Weber, constructeur, Lausanne

Maison fondée en 1889

CHAUFFAGES CENTRAUX - Ventilation

Chauffages par pulsion d'air chaud.

Spécialité soignée d'installation de

Cuisines complètes pour Hôtels, Pensions, etc.

Broches

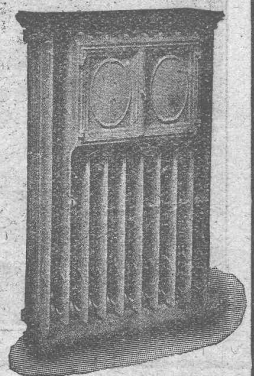
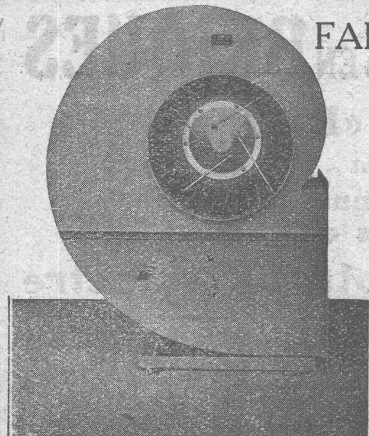
MARMITES A VAPEUR

Grillades

BUANDERIÉS COMPLÈTES, SIMPLES ET A VAPEUR

Références de tout premier ordre.

Exposition Nationale Suisse, Berne 1914, Groupe 20, MÉDAILLE D'OR



# HÉLIOGRAPHIE

**LAUSANNE**  
Rue des Jumelles, 2  
Téléphone 327

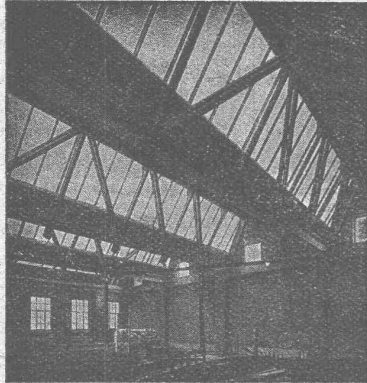
**MOREL, DUMONT & Cie**

**GENÈVE**  
Rue des Voisins, 15  
Téléphone 8058

INSTALLATION MODERNE

PROCÉDÉ A SEC

TRAVAIL TRÈS SOIGNÉ

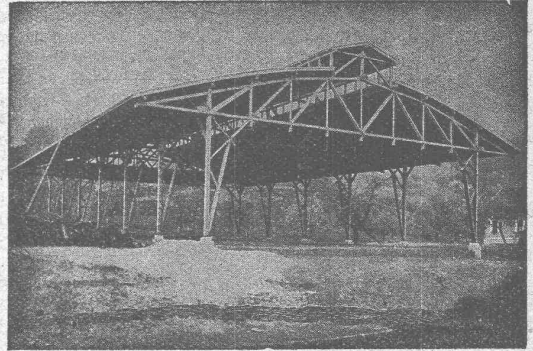


## Constructions en bois système LOCHER & Cie

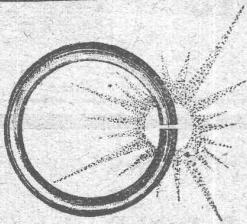
Charpentes, Toitures en  
sheds, Halles de montage  
Ateliers, Remises de lo-  
comotives, Hangars in-  
dustriels et pour avions  
Ponts et passerelles, Cin-  
tres, Tours, etc.

**LOCHER & Cie**

Talstrasse, 10 ZURICH Talstrasse, 10



Téléphone : Selnau 1190 — Adr. télégraphique : «Lochereo»



## La SOUDURE ÉLECTRIQUE

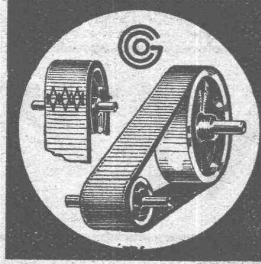
surpasse la soudure autogène et ordinaire, le rivetage et l'emboutissage. Production énorme à peu de frais.

Adressez-vous à la première fabrique vraiment suisse spécialisée dans la fabrication de machines à souder électriquement et possédant un atelier de soudure pour tout article sur commande

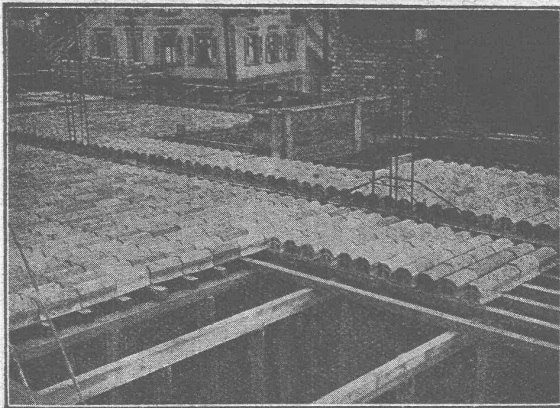
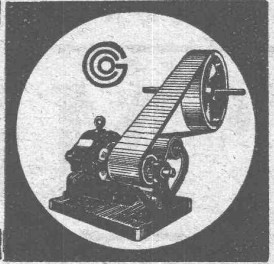
Visite de notre ingé-  
nieur sur demande.

**H.-A. SCHLATTER & Co, ZURICH 8**

Délai de livraison rapide  
: Hautes garanties :



**COURROIES CUIR**  
ET TOUS ACCESSOIRES  
**GUT & C<sup>IE</sup> - ZURICH**



## PLANCHER EN BRIQUES

Systeme «Pfeifer»

est

le plus rationnel de tous  
les planchers en briques

Hourdis exempts de salpêtre

**RASCHLE & C<sup>ie</sup>, ZURICH**

Téléph. : Hottingen 5980

Stampfenbachstrasse, 75

Télégrammes : Rascho

# Cartouches-Fusibles « Diazed »

de nouveau livrables en matériel d'avant-guerre

250 volts



§ jusqu'à : 25 amp.

500 volts



200 amp.

750 volts



200 amp.



## SIEMENS-SCHUCKERTWERKE

Bureau

ZURICH

Löwenstrasse 35

Honegger, Golay & C<sup>ie</sup>  
Corcelles-Neuchâtel

PINCES AMÉRICAINES

de grande précision.

Corps : 20 mm., alésages : 0,5 à 16 mm.

Porte-burins et burins rapides

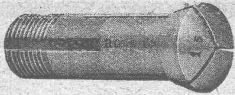
de première qualité, sept grandeurs.

Hauteur du tranchant : 8 à 30 mm.

**CALIBRES**

prismatiques combinables, pr l'atelier.  
étalons normaux,  
à tolérance,  
de filetage.

(Fournisseurs des Ecoles et Techniciens, et du  
Bureau fédéral des Poids et Mesures.)

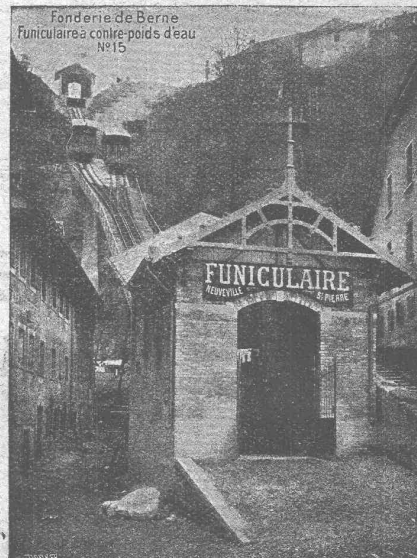


Société des USINES de LOUIS de ROLL

Succursale : FONDERIE DE BERNE, à Berne.

Letres et Télégrammes : Fonderie de Berne, à Berne.

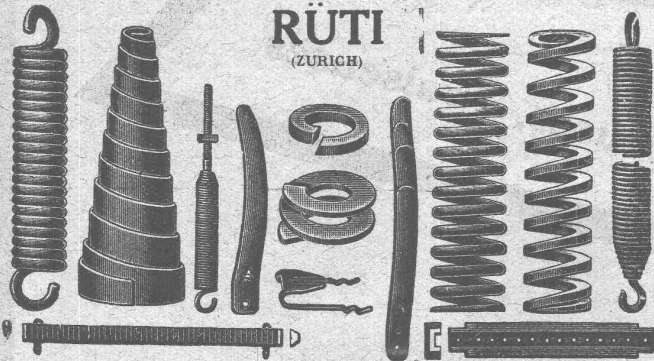
Téléphone 10.66



## BAUMANN FRÈRES

Ateliers pour la construction de  
Ressorts en tous genres

RÜTI  
(ZURICH)



RESSORTS EN FIL D'ACIER DE 0,2-50 mm. D'ÉPAISSEUR  
en fil de laiton, nickel et bronze

RESSORTS EN TOLE D'ACIER TREMPÉ BLEUI

RONDELLES A RESSORT

Articles techniques pour l'industrie textile

Calculs pour la capacité de charge à disposition  
de nos clients

Appareils de levage : Ponts roulants, grues pivotantes,  
commande à bras et commande électrique.

Machines pour tourbières : Malaxeurs et transporteurs.

Matériel de chemins de fer : Ponts tournants et cha-  
riots transbordeurs,  
branchements et croisements pour voies normales et  
voies étroites, Barrières.

Chemins de fer de montagne : Funiculaires complets,  
avec freins spéciaux (sys-  
tèmes brevetés), depuis 1898 90 exécutions.

Superstructures à crémaillère : Systèmes : Riggenbach,  
Abt, Strub, Peter, etc.

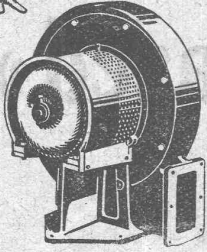
Barrages : Installations métalliques et mécaniques pour  
barrages et canaux, grilles, machines pour  
nettoyer les grilles, treuils, etc.

Renseignements sur des installations faites, références



# VENTILATION S.A. STAEFA

Anciennes Maisons F. Wunderli, Uster et Kundig, Zurich-Bâle

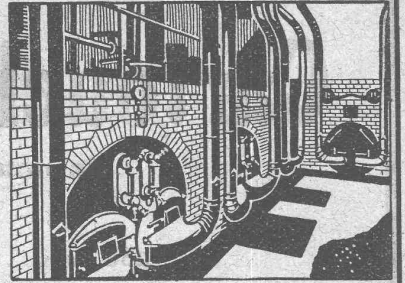


Type S A V

Transport pneumatique de copeaux et sciures  
Dépoussiérage de machines d'horlogerie  
avec récupération des déchets par filtrage  
Ventilateurs pour forges et tous usages industriels  
Turbines à air à grands débits

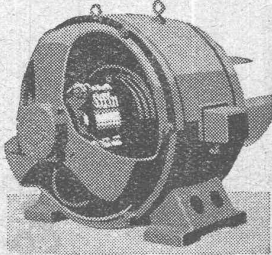
Représentation pour la Suisse romande:

CH. ROLLI, INGÉNIEUR, MONTREUX



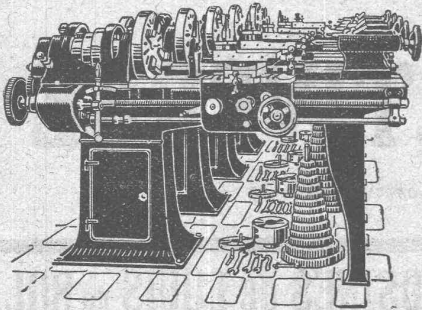
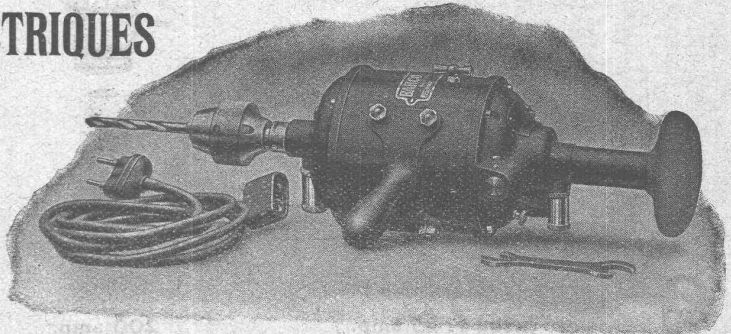
Installation de soufflerie sous grille « Fehn » pour combustibles pauvres

## MOTEURS et OUTILLAGES ÉLECTRIQUES



sont fournis par

Jak. H. Grob  
ZURICH 6



## FABRIQUE DE MACHINES S.A., HERZOGENBUCHSEE TOURS DE PRÉCISION

BREVET 78970

avec vis-mère, barre de chariotage et arbre alternatif,  
mise en marche par monopoulie ou cône à gradins. boîte  
Norton ou boîte de roues à fileter, avec appareil pour le  
tournage conique, bassin à huile et à eau avec pompe.

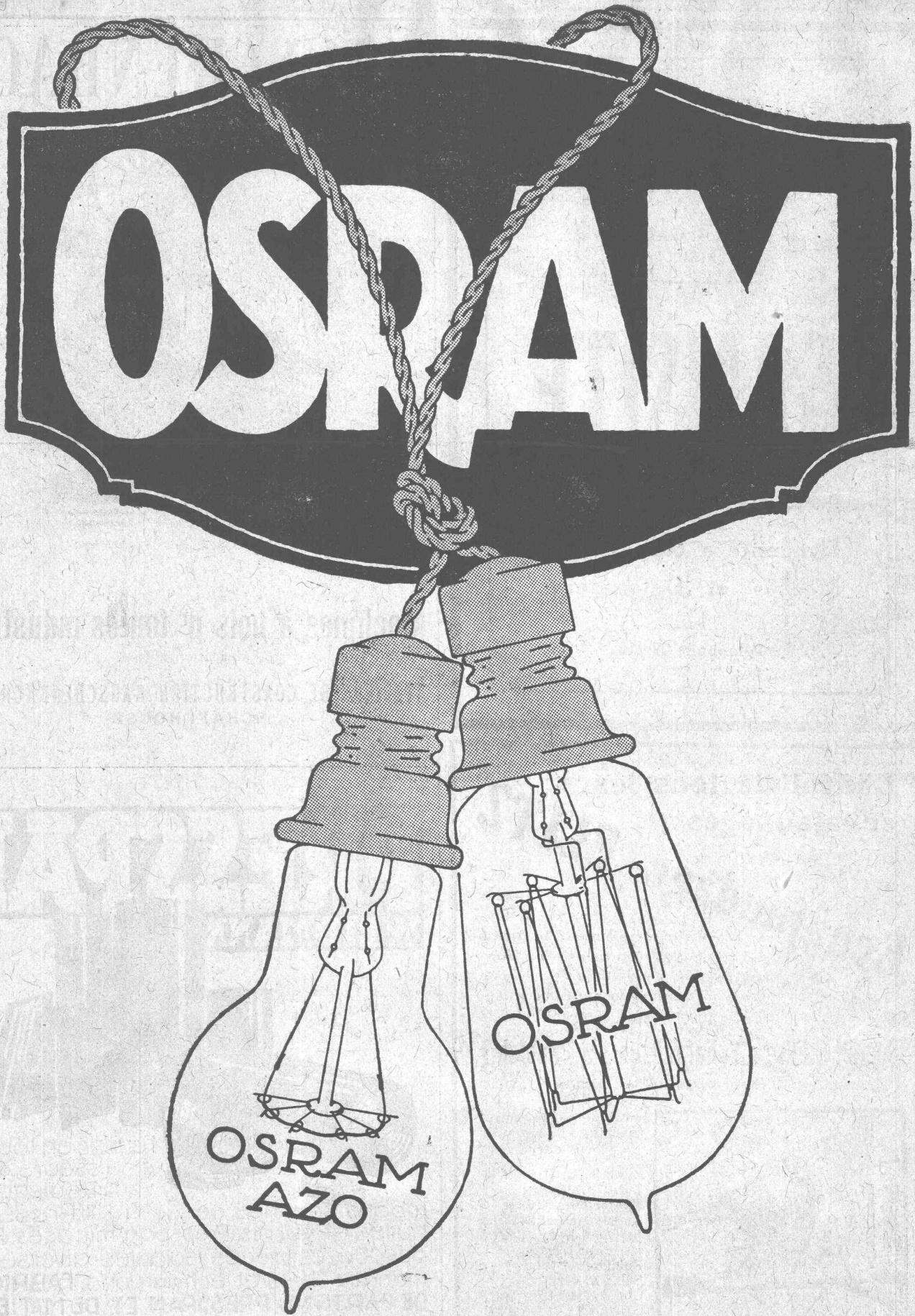
Tours de diverses grandeurs, livrables de suite à des prix avantageux

**Grand Stock**

**de Machines-Outils**

Tours, Perceuses, Fraiseuses

**Société Suisse de Machines-Outils Oerlikon**



**OSRAM S.A., ZURICH**

# Société Suisse des Explosifs

Usines à GAMSEN  
près BRIGUE (Valais)

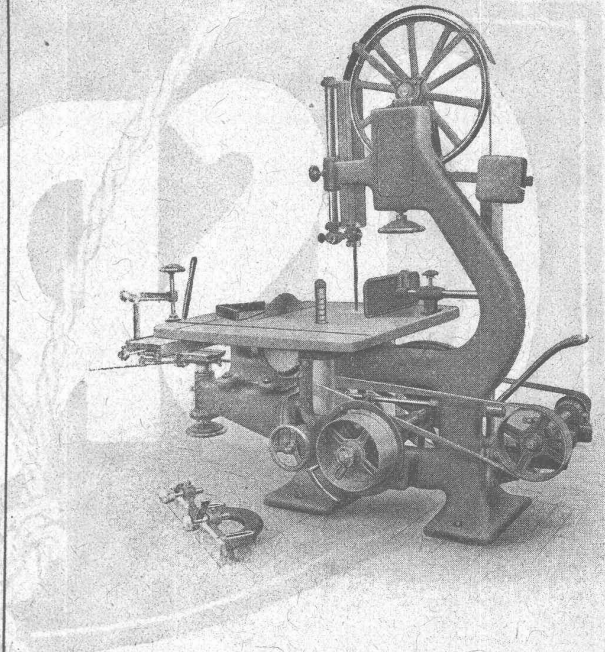
# GAMSITE

EXPLOSIF DE SURETÉ

Dynamite à tous dosages  
Mèches et Détonateurs.

Téléphone N° 15.

# RAUSCHENBACH



## Machines à bois p<sup>r</sup> toutes industries

Fabrication suisse.

ATELIERS DE CONSTRUCTION RAUSCHENBACH S. A.  
SCHAFFHOUSE

## L'idéal de tous les échafaudages

(sans perches)

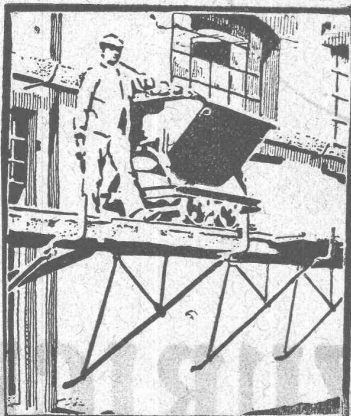
est l'

# Echafaudage "BLITZ"

Grands avantages sur tous les systèmes concurrents pour constructions neuves, transformations et rénovations. — Vente et location de matériel et montage d'échafaudages pour tous les travaux en bâtiment par la

## Société Suisse d'Echafaudage s. a., Zurich 7

86, Steinwiesstrasse - Téléph. : Hottingen 21.34 - Adresse télégr. : Blitzgrüst

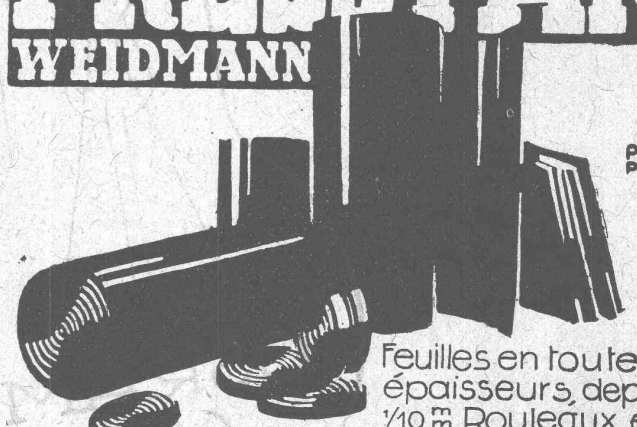


(DEMANDEZ PROSPECTUS ET DEVIS)

ainsi que par les entrepreneurs en bâtiment suivants :

- Zurich : Fietz & Leuthold
- Zurich : Fr. Erismann
- Winterthur : M. Häring
- Andelfingen : E. Landolt-Frey
- Berne : G. Rieser
- Lucerne : E. Berger
- Bubikon : A. Oetiker
- Bâle : W. Marck
- Glaris : Rudolf Stüssy-Aebly
- GENÈVE : Ed. Cuénod S.A.
- Neuhausen : Jos. Albrecht
- Hérisau : Joh. Müller
- St-Gall : Sigris, Merz & Cie
- Olten : Otto Ehrensperger
- Rheinfelden : F. Schär
- Soleure : F. Valli

# PRESSPAN WEIDMANN



PRO  
PRA

Feuilles en toutes épaisseurs, depuis 1/10 m Rouleaux et rubans continus de 1/10 à 1 m Presspan huilés et vernis. Presspan micacés. Pièces découpées, pièces isolantes diverses. Demandez offres et échantillons. **FABRIQUE DE CARTONS PRESSPAN ET DE MATIÈRES ISOLANTES POUR L'ELECTRICITE-CI-DEVANT H. WEIDMANN S.A.**

RAPPERSWIL



SUISSE

# Fédération des Fabricants Suisses de Cartons bitumés (inscr. R. du C.)

Téléphone : SELNAU 36.36

ZURICH, Peterhof

Télégr. : Dachpappverband Zurich

BUREAU DE VENTE ET DE CONSULTATION

Case postale de la gare

Première maison pour livraison de :

Cartons bitumés, ciments ligneux, matières collantes et cartons-feutres

**Constructions Métalliques**  
C. Wolf & C<sup>ie</sup>, Nidau (Berne)

Appareillage, Serrurerie, Installations sanitaires  
**SOUDURE AUTOGENE**

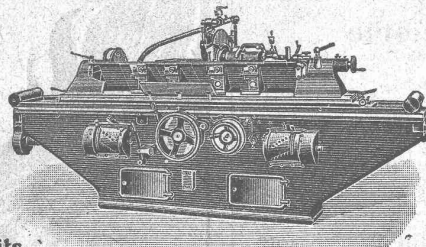
**DANIEL PERRET**

6 et 8, Avenue de Béthusy LAUSANNE Téléphone 1085  
Installateur des eaux de Cossonay, Ballaigues, Vallorbe, Vaulion, Echallens  
Bremblens, Leysin, Belmont.

Spécialités : canalisations à haute pression, chauffages et constructions de serres. Etudes et devis sur demande.

Magasin d'exposition et de vente pour Articles sanitaires et articles pour gaz.

## Machines-Outils modernes



Toujours grand stock

Qualité supérieure - Prix réduits

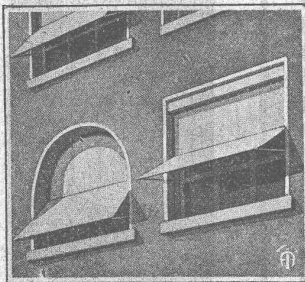
**ANTON RÖPER**

Société en commandite

**Düsseldorf** (Allemagne)

Adresse télégraphique : Arde, Düsseldorf

## STORES SCHENKER SCHÖNENWERD



Représentant en Suisse romande :

**P. HOFER**

ARCHITECTE

Chém. des Aubépines  
LAUSANNE  
Téléphone No 3910

Pour cantons Neuchâtel et Fribourg  
Max Convert, Neuchâtel

## Asphalte naturel de Travers

Seules mines d'Asphalte en Suisse.

Reconnu le meilleur Asphalte

Représentants pour la Suisse :

**E.-R. Zetter & C<sup>o</sup>,**  
à Soleure

Maison fondée en 1843.



Marque de fabrique.

## Nouvelle Matière isolante non inflammable

remplace :

l'ivoire, l'ambre, la corne,  
l'écaille, le corail,  
l'ébonite, l'ébène, l'os,  
le galalith, le celluloid,  
etc.

en plaques, barres, tubes de toutes  
couleurs et nuances.

Peut être polie

**Erinoïd**

Fabricants :

**ERINOÏD Ltd.**  
ANGLETERRE

Représentation générale et dépôt  
en Suisse :

**Zwilchenbart**  
S. A., Bâle

7275 Q



# Tubes pour niveaux d'eau

Keyser & C<sup>ie</sup>, Zurich

## Vitrages de Toitures sans Mastic

Divers profils de chevrons

Dallages de verre et béton armé translucide  
Entreprise générale de vitrerie et miroiterie

LAUSANNE P. CHIARA & FILS Téléph. 2126

## Tuyaux pour air comprimé

Tuyaux d'aspiration

Pantalons et bottes à eau

Caoutchouc Industriel

A. BRUNNER

Succ. de FRED. BRUNNER **BALE**

## Société Suisse pour la Conservation des Bois S.A. Zofingue

Usine d'Injection et Scierie

### Spécialité :

Traverses de chemins de fer, Traverses de ponts et Traverses d'embranchement, suivant les normes des CFF, chêne, hêtre, pin et mélèze. Bois de construction imprégnés. Pavés de bois. Imprégnations à l'huile de créosote.

Téléphone 46

Adresse télégraph. : Teeroel-Zofingue



MATÉRIEL ROULANT ET  
MACHINES D'ENTREPRISES S.A.

# R·U·B·A·G

ZURICH, Seidengasse, 16

Téleg. :  
« Rubag »

Téléph. :  
Selnau 593

Matériel roulant - Machines d'entreprises - Machines-outils modernes - Machines p<sup>r</sup> travailler le bois - Installations complètes de fonderies - Aciers p<sup>r</sup> tous les usages



## Henri Brändli, Horgen

Fabrique de carton bitumé, ciment ligneux.

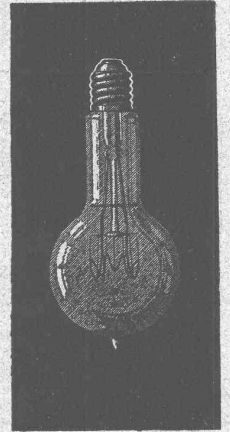
## Asphaltages en tous genres

pour Travaux publics, Bâtiments, Chemins de fer, Ponts, Chaussées, etc.

Parquet sur asphalte. Carrelage de bois mis en asphalte.

Meilleures références.  
Télégr. Henri Brändli.

Service soigné.  
Téléphone: 88



## LAMPES

à filament étiré

1 Watt et 1/2 Watt

Fabrication exclusivement suisse

LUMIÈRE S.A.

ZOUG (Suisse)

USINE à GOLDAU

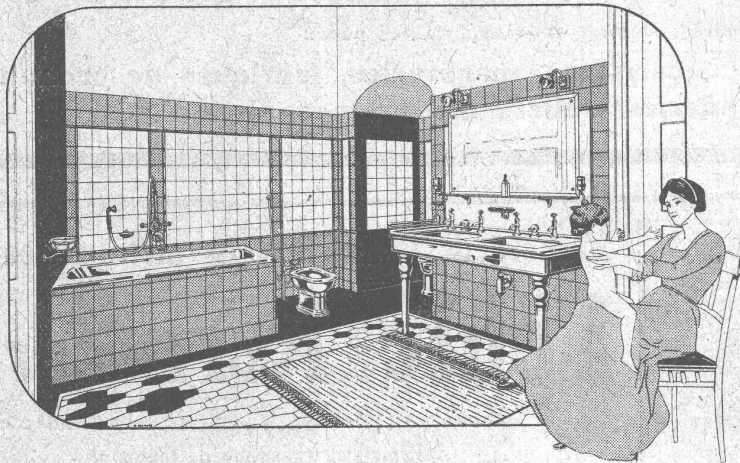
# Guggenbühl & Müller, à Zurich

se chargent de l'exécution de

Galeries pour la Captation de Sources  
 Forages de Puits pour l'utilisation des Eaux souterraines  
 Conduites à Syphon et autres Conduites  
 Usines hydrauliques. Réservoirs  
 Installations complètes de  
 Distribution d'eau

## MUNZINGER & C°, Zurich

Appareils sanitaires en gros



Salles de bains modernes

TÉLÉPH. 4.13



Fil nickeline  
 Fil d'argent fin  
 Fil de plomb  
 Fil de bronze  
 Fil d'acier p. ressorts

**KLEINERT & C<sup>ie</sup>, BIENNE**  
 Grands stocks

### MÉTAL ANTI-FRICTION

(Flower Brand) **MAGNOLIA** (Flower Brand)



est le seul véritable produit américain qui s'est répandu sur tout l'univers grâce à sa qualité et son bon marché.

#### MAGNOLIA (Flower Brand)

est trois à dix fois plus efficace que la plupart des autres métaux anti-friction. De nombreuses entreprises de chemins de fer le préfèrent aux autres métaux anti-friction coûtant 3 à 400% plus cher.

Livraison de notre stock

**Société Anonyme des Métaux Tristar**  
Genève

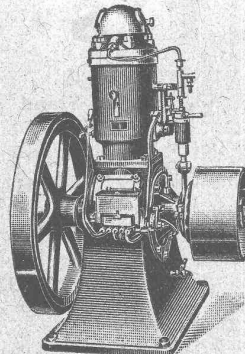
Le même établissement fabrique les métaux anti-friction :  
LEXA, ALICIA, GAS ENGINE, TURBINE

### WEBER & C<sup>ie</sup>, Uster-Zurich

Ateliers de constructions mécaniques et fonderie

Spécialité depuis plus de 20 ans :

## MOTEURS



à huile lourde,  
 à pétrole lampant,  
 à essence ou à gaz

pour l'industrie,  
 pour l'agriculture  
 et pour bateaux de transport  
 et de pêche

Machines automobiles à  
 scier et à fendre le bois  
 de chauffage

DEMANDEZ CATALOGUE ET RÉFÉRENCES

# DURAMENT LE PLANCHER INALTÉRABLE

POUR  
FABRIQUES, BATIMENTS PUBLICS ET PRIVÉS

Le plus économique, durable et hygiénique  
Caloriques et incombustibles

F<sup>que</sup> Suisse de Bois comprimé **G. WIRTH & C<sup>ie</sup>** ZURICH 2, Grütlistrasse, 17

## H. FLOTTMANN & C<sup>IE</sup>, ZURICH

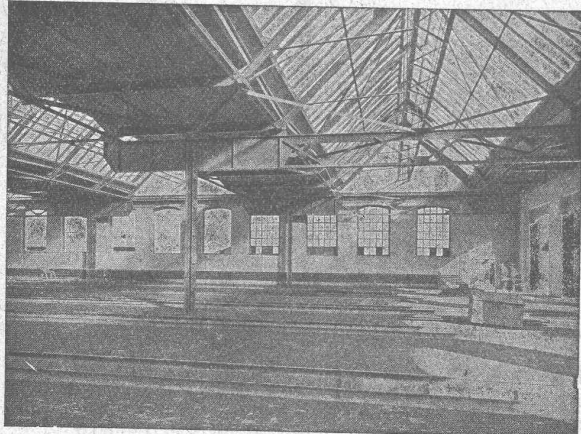
RENGGERSTR., 86 - TÉLÉPHONE SELNAU 1671 - ADRESSE TÉLÉGRAPHIQUE : FLOTTMANN, ZURICH

Nos spécialités sont :

### Installations complètes à air comprimé

stationnaires, mobiles et transportables pour :

Constructions de tunnels, etc., carrières, marbreries, fabriques de produits en ciment, fonderies ateliers mécaniques, etc.



Ateliers de Constructions métalliques S. A.

## Löhle & Kern Zurich

Maison suisse

Fondée en 1902

Projets et exécution de toutes

### Constructions en fer

Charpentes, Colonnes, Somniers, Pans de fer, Toits en shed brevetés, Lanterneaux, Halles, Coupoles, Mâts, Grues, Caissons, Silos, Ponts, etc.

MAISON SPÉCIALE D'ENTREPRISES DE FUMISTERIE INDUSTRIELLE

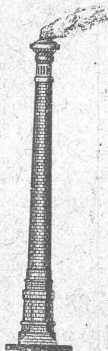
Ancienne Maison P. Landon, fondée en 1865

## ACTIS & LAMBERT

CONSTRUCTEURS

53, Rue du Stand - GENÈVE - Téléphone 23-72

Compte de chèques postaux I. 1761



FOURS à récupération, système breveté P. de Lachomette, pour usines à gaz, à cornues horizontales et inclinées. — FOURS à cornues verticales, syst. Woodall & Duckham. — Construction de FOURS industriels en tous genres pour toutes industries.

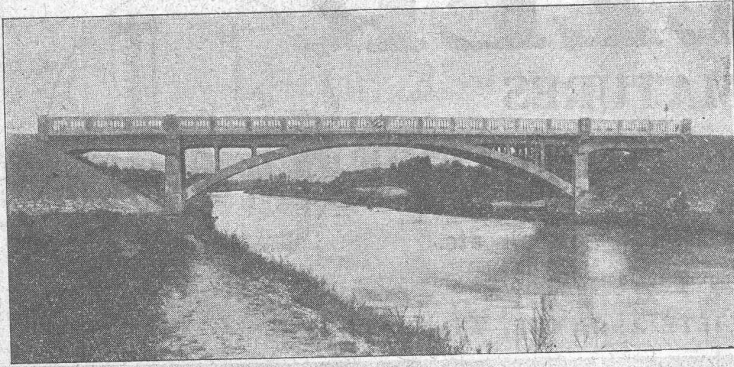
**HAUTES CHEMINÉES**  
en briques et en béton armé système Monnoyer  
**Montage de Chaudières à vapeur**  
Construction, Réparations, Transformations  
**FOURS PERFECTIONNÉS**  
pour Boulangers, Pâtisseries, Biscuitiers, nouveaux systèmes de chauffage économique A VAPEUR, au charbon, au bois, à l'électricité.

FOURS à fondre, à recuire, à émailler avec mouffes ouverts ou fermés. — FOURS à chaux, à ciment, etc. — Commerce de produits réfractaires en tous genres BRIQUES, DALLES et PIÈCES de toutes formes et dimensions. — CIMENT réfractaire Standard pour réparations.

# J. J. RUEGG :: ZURICH II

Seestrasse, 30

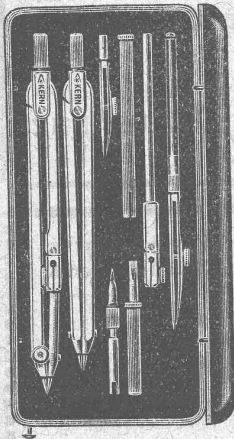
Téléphone : Selnau 66.92.



Entreprise des Travaux publics et Bâtiments.

Bureau d'ingénieur pour projets et exécution.

Construction de bâtiments industriels, usines, etc. Fondations hydrauliques, correction des fleuves.



## Kern AARAU

BOITES de COMPAS

Instruments de Géodésie  
et de Topographie

CATALOGUES GRATIS

KERN & Cie, Société  
Anonyme  
AARAU

Maison fondée en 1848

### Explosifs modernes

## PETITPIERRE FILS & C<sup>o</sup>

NEUCHÂTEL

Téléphone 3.15

La plus ancienne maison fournissant la partie.

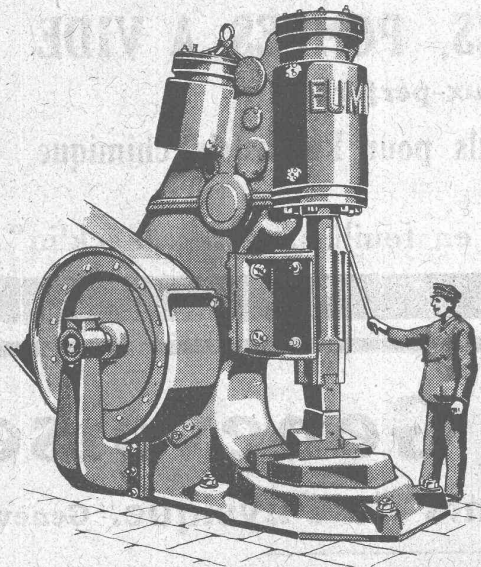
Explosifs, Mèches à mine, Détonateurs, etc.

LAMPES DE MINES

Agents Généraux Exclusifs pour la Suisse Romande de la  
S. A., Cheddite & Dynamite, Explosifs de sûreté. Liestal

Marteaux-pilons  
pneumatiques

# Eumuco



de 30 à 1000 kg. de masse tombante

Devis par l'agent général pour la Suisse :

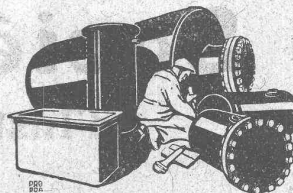
## H. GRAF-BUCHLER, ZURICH

Machines-Outils Splügenstrasse, 12

# MINIMAX

Au cours d'une expérience de vingt ans, toujours perfectionné et spécialisé d'après les besoins, l'extincteur d'incendie portatif «Minimax» garantit une sécurité absolue. Il est toujours prêt à être mis en fonction, de la construction la plus simple et d'une force extinctive extraordinaire. Jusqu'à ce jour plus de 53 500 incendies ont été éteints par le «Minimax». 1 million 509 000 appareils sont en usage. Demandez nos prospectus B4.

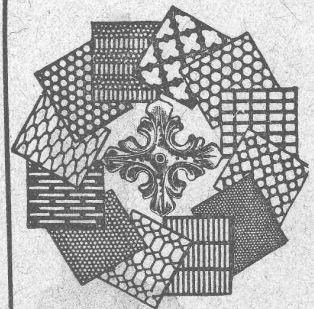
MINIMAX STÉ ANONYME  
4 Seehofstr. ZURICH Seehofstr. 4



Boiler, réservoirs, récipients d'expansion, conduites ainsi que travaux de ferblanterie en tous genres

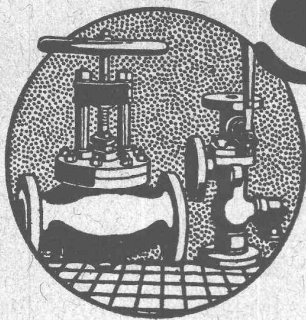
## Sch. Bertrams Bâle

## Tôles perforées



## H. HEER & C<sup>o</sup>

OLTEN 7318



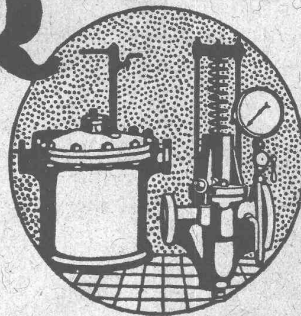
# SULZER

ARMATURES  
et  
PIÈCES DE TUYAUTERIE

pour  
vapeur, eau, acides, gaz, air etc.

Catalogues sur demande.

SULZER FRÈRES, SOCIÉTÉ ANONYME, WINTERTHUR



## TRAVAUX D'ASPHALTAGE

POUR COUVERTURES DE TOITURES  
PLATES POUR BATIMENTS, FABRIQUES

Couvertures en ciment volcanique — Plaques isolatrices en asphalte

Chapes en asphalte sur voûte, tunnel, etc.  
Asphalte caoutchouté monolithe  
Planelles et pavés en asphalte comprimé  
Pavage de bois

Travaux garantis

Etanchéité parfaite

Nombreuses références

ROSSO & SCHNEEBELI, LAUSANNE  
ET VEVEY



## GÉTAZ, ROMANG, ÉCOFFEY (S.A.)

Lausanne, Vevey, Genève  
Montreux, Châtel St-Denis

Matériaux de constructions

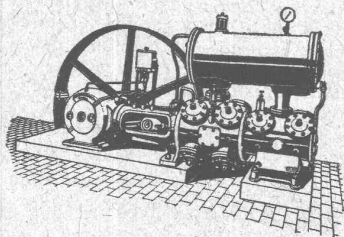
CÉRÉSITE, produit idéal  
pour rendre le mortier étanche

Fabrique de Carreaux en ciment pour dallages  
Tuyaux en ciment

Carreaux céramiques pour dallages et revêtements  
Articles sanitaires pour toilettes, bains, W.C., etc.  
Exposition permanente à Lausanne, Vevey et Genève

Produits réfractaires et isoquants :: Bois de construction

Sté anon. des Ateliers de Construction Burckhardt, Bâle



## COMPRESSEURS, POMPES A VIDE

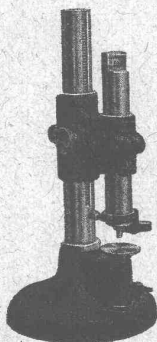
Marteaux-perforateurs

Machines et Appareils pour l'Industrie chimique

Machines-outils pour travailler les métaux en feuilles, syst. „Jaecklin“

## Société Genevoise

d'Instruments de Physique. Genève



Machines à mesurer et à diviser.

Calibres normaux et à tolérances.

Comparateurs à aiguille.

Micromètres de haute précision.

