

**Zeitschrift:** Bulletin technique de la Suisse romande  
**Band:** 46 (1920)  
**Heft:** 26

## Werbung

### Nutzungsbedingungen

Die ETH-Bibliothek ist die Anbieterin der digitalisierten Zeitschriften. Sie besitzt keine Urheberrechte an den Zeitschriften und ist nicht verantwortlich für deren Inhalte. Die Rechte liegen in der Regel bei den Herausgebern beziehungsweise den externen Rechteinhabern. [Siehe Rechtliche Hinweise.](#)

### Conditions d'utilisation

L'ETH Library est le fournisseur des revues numérisées. Elle ne détient aucun droit d'auteur sur les revues et n'est pas responsable de leur contenu. En règle générale, les droits sont détenus par les éditeurs ou les détenteurs de droits externes. [Voir Informations légales.](#)

### Terms of use

The ETH Library is the provider of the digitised journals. It does not own any copyrights to the journals and is not responsible for their content. The rights usually lie with the publishers or the external rights holders. [See Legal notice.](#)

**Download PDF:** 23.12.2024

**ETH-Bibliothek Zürich, E-Periodica, <https://www.e-periodica.ch>**



**B.A.G.TURGI**

# Portes blindées

munies des derniers perfectionnements  
anti-chalumeaux  
à l'abri du feu et de l'effraction  
fabriqués par la maison

## A. & R. WIEDEMAR

à Berne

Fondée en 1862      Fondée en 1862  
Médaille d'Or : Exposition Nationale Suisse Berne 1914

Société Suisse d'Explosifs  
**Cheddite & Dynamite**  
Téléphone 182    LIESTAL    Téléphone 182

# EXPLOSIFS

de sûreté de tout genre et de toute puissance  
Dynamites, Mèches et Détonateurs  
**Cheddite, Telsite.**  
Agents généraux pour la Suisse Romande :  
**PETITPIERRE Fils & C<sup>ie</sup>, Neuchâte**  
Téléphone 3.15.

## Offres d'exploitation de Brevets d'invention

### E. IMER-SCHNEIDER    INGÉNIEUR    CONSEIL    GENÈVE

Les propriétaires des brevets suisses suivants désirent entrer en relations avec des fabricants suisses, en vue de la fabrication des articles brevetés et seraient disposés à céder des licences d'exploitation ou à vendre leurs brevets :

N° 75587 du 5 décembre 1916, Ernest-Robert Godward, cédé à The Godward Carburettor Co., pour : « Carburateur à pétrole pour moteurs à combustion interne ».

N° 64315 du 28 décembre 1912. C.-E. Blackstone, F. Carter et E. Carter, pour : « moteurs à combustion interne avec dispositifs pour l'admission du combustible ».

Prière d'adresser les offres ou propositions à M. E. Imer-Schneider ingénieur-conseil, 8, Boul. James Fazy, à Genève, qui les transmettra à qui de droit.

## Verkauf auf Abbruch

Infolge des Umbaus der linksufrigen Zürichseebahn im Gebiet der Stadt Zürich wird die Entfernung der Sihlhölzlistrassenbrücke notwendig. Diese Brücke wird hiemit auf Abbruch und Verkauf ausgeschrieben.

Die eiserne Brücke hat drei Oeffnungen von 14,67 m, 18,0 m und 15,02 m Länge. Die Breite zwischen den Geländern beträgt 7,5 m. Die Tragkonstruktion ist als kontinuierlicher Träger ausgebildet.

**Die Brücke ist noch sehr gut erhalten und eignet sich zur Wiederaufstellung.**

Der Abbruch hat nach dem 1. April 1921 zu erfolgen und in 6 Wochen durchzuführen.

Abbruchbedingungen mit Uebnahmsofferte, nähere Auskünfte sowie Photographien der Brücke können auf der Kanzlei des Tiefbauamtes der Stadt Zürich bezogen werden.

Angebote mit der Aufschrift „Abbruch der Sihlhölzli-strassenbrücke“, sind bis *Ende Februar 1921* dem *Vorstand des Bauwesens I* in Zürich einzureichen.

Zürich, den 18. Dezember 1920,

Tiefbauamt der Stadt Zürich.

ÉTAT DE VAUD

## Concours d'architecture

Le Département des Travaux publics ouvre un concours entre architectes vaudois ou de nationalité suisse, ces derniers devant être régulièrement établis dans le canton de Vaud depuis trois ans au moins, pour l'étude des plans d'un **bâtiment scolaire et d'internat de l'ÉCOLE CANTONALE D'AGRICULTURE DE MORGES.**

Délai pour déposer les projets : 15 janvier 1921.

Les intéressés peuvent se procurer le programme de concours et les pièces annexes au Service des Bâtiments de l'Etat, Cité-Devant, 10, à Lausanne, contre dépôt d'une somme de 5 fr.

Le Chef  
du Département des Travaux publics.  
**Henri Simon.**

BREVETS D'INVENTION  
**MATHEY-DORET & C<sup>o</sup>**  
BERNE  
ING<sup>o</sup>-CONSEILS  
DIRECTION F. BOVARD  
ANC. ING. EXPT. AU BUREAU SUISSE  
DE LA  
PROPRIÉTÉ INTELLECTUELLE

### Métaux antifrictions

Soudures d'étain

Métaux purs

Articles techniques

**Vestit Metal S.A.**

Zurich.



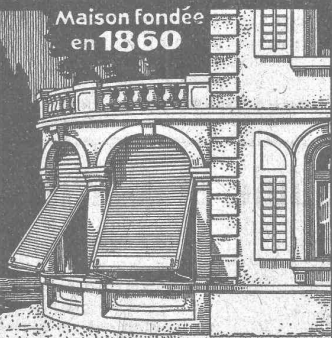
### ARCHITECTURE MAQUETTES EN CARTON

**H. LANGMACK, ZURICH**  
□□□ FORCHSTRASSE 290 □□□

### W. BAUMANN HORGEN SUISSE

Représentant à Genève :  
**M. Jules Chappuis, Terrassière, 58**

Maison fondée  
en 1860



Volets à rouleaux    Stores à lames prismatiques  
Volets à panneaux    Paravents



# Mise au concours

**Travaux de terrassements, maçonnerie et béton armé pour la construction du nouvel Hôtel de la Société de Banque Suisse, à Lausanne.**

La Société de Banque Suisse, à Lausanne, met au concours, entre les entrepreneurs domiciliés en Suisse, les travaux de terrassements, maçonnerie et béton armé, pour la construction de son nouvel Hôtel de Banque. Les intéressés peuvent prendre connaissance du cahier des charges au Bureau de construction S. B. S., MM. Schnell, Thévenaz et Bonnard, architectes, rue du Petit-Chêne 3, à Lausanne, dès le vendredi 17 décembre 1920. Les soumissions et plans seront remis moyennant un dépôt de 50 fr.

Les soumissions sont à rendre irrévocablement et sous pli cacheté au bureau des architectes pour le mercredi 12 janvier 1921, avant 12 heures. Aucune soumission ne sera prise en considération passé ce délai

OF 11277 L

## A vendre

**Une grue fixe sur chevalets, neuve, force: 10 tonnes, espace entre chevalets 8,5 m., hauteur sous le pont 6,8 m. pour commande électrique.**

**Une grue fixe pivotante, neuve, force: 6 tonnes, volée 5 m., hauteur 7,6 m., pour commande électrique, avec cabine pour le conducteur.**

**Une locomobile roulante 30 à 40 HP, provenant de la maison King & Co, Zurich.**

**Une locomobile fixe 18 HP, provenant de la maison Lanz, à Mannheim.**

**Une locomotive pour voie normale, puissance de traction 1500 kg. pour chemin de fer régional, entrepreneur ou voie industrielle.**

Toutes ces machines, aussi celles usagées sont en bon état et peuvent être examinées.

S'adresser à l'agence *Publicitas S. A., Berne*, sous chiffre *Z 11479 Y.*

## CONCOURS

**pour l'obtention de plans et méthodes pratiques pour la CONSTRUCTION DE MAISONS EN BÉTON COULÉ**

En vue de chercher à atténuer la pénurie toujours croissante des logements et pour obtenir des méthodes de constructions plus économiques et plus rapides que celles qui sont en usage actuellement, la

**E. G. Portland, à Zurich**

(Société coopérative des fabriques suisses de ciment Portland)

ouvre un concours entre les architectes et les entrepreneurs domiciliés en Suisse ainsi que les spécialistes suisses domiciliés à l'étranger afin d'obtenir des types et des procédés convenables pour la construction de maisons en béton coulé.

Une somme de 20 000 francs est mise à la disposition du jury pour primer 6 travaux au plus. Le programme de concours peut être retiré au bureau de l'E. G. Portland, à Zurich.

Les projets et les échantillons de matériaux sont à adresser à l'E. G. Portland, Seidengasse 9, à Zurich jusqu'au 28 février 1921.

Zurich, le 4 décembre 1920.

**E. G. Portland.**

**Imprimerie La Concorde**  
Jumelles, 4, Lausanne  
TRAVAUX EN TOUS GENRES

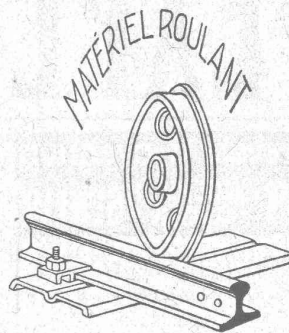
## Technicien-Architecte

diplômé, 26 ans, ayant six ans de pratique, cherche place dans bureau d'architecture ou entreprise générale pour janvier, en qualité de cond. de travaux, métreur ayant connaissance parfaite des bétons armés, élaboration plans et devis. Réf. de 1<sup>er</sup> ordre. Ecrire sous L 7124 L **Publicitas, Lausanne.**

Importante usine de constructions mécaniques et électro-mécaniques, située dans la banlieue parisienne, recherche

## ingénieur

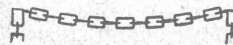
ayant au moins dix ans de pratique industrielle, pour être adjoint à la direction en qualité d'ingénieur en chef. Indiquer prétentions et références. — S'adresser aux Forges et Ateliers de Meudon, 2 Rue de Paris, Meudon (S. & O.).



MACHINES ET OUTILS  
POUR ENTREPRENEURS  
ERNST SALVISBERG

Waldheimsstr. BERNE Tel. 5830

Dépôt à Belp près Berne



## ANTIFROSTO

Produit se mélangeant au béton et mortier pour en empêcher le gel et éviter ses suites.

Etablissement fédéral pour l'essai de matériaux, Zurich.

**Résultats en 7 jours:**  
Résistance à la flexion par cm<sup>2</sup> avec l'eau 12,4 kg.; avec antifrost 28,5 kg.

Résistance à la pression avec l'eau 52,8 kg.; avec antifrost 145 kg.

FABRICATION ET VENTE  
**KASP. WINKLER & Co**  
ALTSTETTEN-ZURICH  
Téléphone: Seltau 3963  
Adresse télégraphique: Sika

Grande usine allemande renommée par sa fabrication d'aciers fins **demande**

pour sa représentation suisse maison commerciale s'étant déjà occupée avec succès de la vente de cet article. [OF 29167 Z

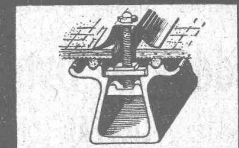
Offres à **E. R. 289** an **Ala-Haasenstein & Volger, Essen.**

## Alfred J. Amsler & Co Schaffhouse (Suisse)

Machines à essayer les métaux et les matériaux de construction. Instruments de mesure, appareils hydrométriques, etc.

(Voir l'annonce dans le dernier et au prochain numéro.)

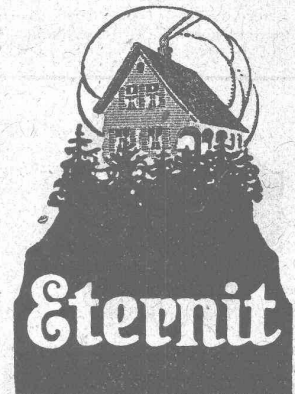
**TOITURES DE VERRE  
SANS MASTIC**



**WALTHER & MULLER  
BERNE**

Manufacture de Papiers  
**STOUKY, BAUMGARTNER & Co**  
LAUSANNE et RENENS

Spécialité de Papiers  
utilisés dans l'Industrie du Bâtiment.



**Eternit**

**Couverture excellente.  
Garantie de 10 ans  
même contre la grêle.**

- Infaillible contre les ouragans -

Revêtements extérieurs des façades  
bons marchés et agréables à l'œil.

Revêtements imputrescibles  
des plafonds et parois.

**ETERNIT NIEDERURNEN**

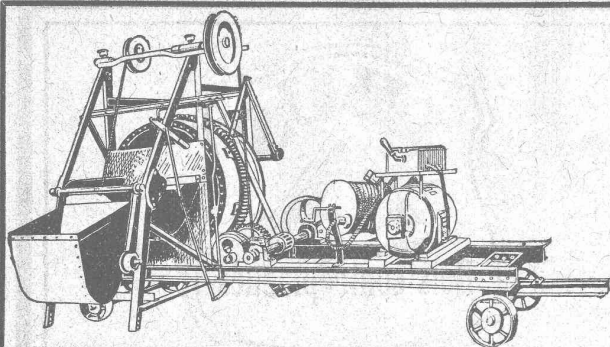
## Guide et Carnet du Locataire

Prix 60 centimes.

avec formulaire de bail, renseignements et 36 quittances de loyer, 50 c.  
Livret du propriétaire, 80 c.  
Règlement de maison à afficher

**SOCIÉTÉ SUISSE D'ÉDITION, Jumelles 4, LAUSANNE**





### Bétonnières „Oméga“

avec différentes capacités, avec chargement mécanique et avec ou sans treuils de construction.

### Treuils de construction

avec 200, 400, 600, 1000 et 1800 kg. force de levage.

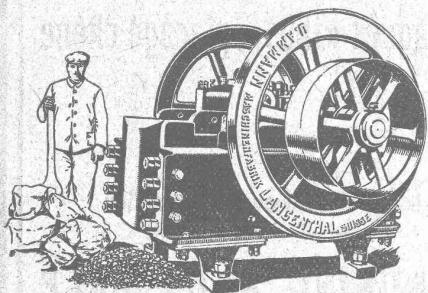
### Pompes de construction

Réparations et pièces de rechange sont exécutées le plus vite pour toutes les machines de construction, car nous disposons à la fois d'une menuiserie pour modèles, d'une fonderie de fer et des ateliers mécaniques.

Fonderie et fabrique de machines **E. & J. BAUMANN SUHR-Aarau**  
Téléphone 607

## U. AMMANN, Ateliers de Construction

LANGENTHAL (Suisse)



**CONCASSEURS**  
Broyeurs  
Moulins

**Trieurs, Cribles, Elévateurs-transporteurs**  
Les meilleurs dans le genre.

Références de 1<sup>er</sup> ordre.

## MANUFACTURE DE CAOUTCHOUC V<sup>VE</sup> DE H. SPECKER (S. A.) Z U R I C H



### Spécialités :

Vêtements pour Scaphandriers et Mineurs  
Culottes, Bas et Bottes à eau  
Gants en caoutchouc pour Electriciens  
Souliers spéciaux. Isolateurs en Caoutchouc.  
Tapis en caoutchouc  
Tubes et Feuilles en Ebonite, Fibre et Amiante.  
Guttapercha  
Bandes caoutchoutées. isolantes.

TUBES A GAZ

Manteaux et Pélerines en tissus caoutchouté.

### Concasseurs

Installations pour concassages moutures et transporteurs.

Machines frigorifiques selon procédé spécial et patenté

Les meilleures Patentes

**Machines à moutures** pour corps durs, mi-durs, cassants, coriaces

Plus de 11000 machines livrées. C'est la meilleure preuve d. construction irréprochable.

**Excellents concasseurs à coke** (concasseurs patentés à doubles secoueurs)

Excellents

**Concasseurs à scories**

**ALPINE AUGSBURG** Sté<sup>re</sup> lafabr. des machines

Fabrique spéciale pour installations de : concassages et transport. chaux et ballast.

**Machines à glace et réfrigérantes**

Aspirateurs

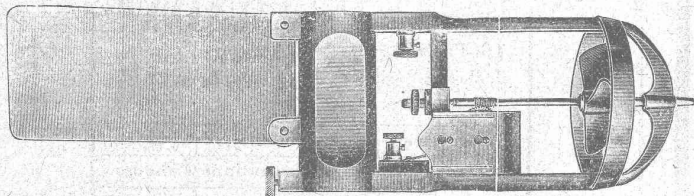
Moulins à boulets

Moulins Perplex

## INDICATEUR VAUDOIS

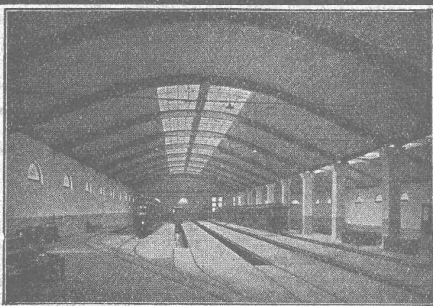
Livre d'adresses de Lausanne et du Canton de Vaud. — Dans toutes librairies

## A. STOPPANI & C<sup>o</sup>, S. A., BERNE



ATELIERS POUR LA CONSTRUCTION D'INSTRUMENTS DE PRÉCISION

Moulinets hydrométriques — Limnigraphes — Limnimètres — Limnigraphes à transmission électrique — Résistances de laboratoires — Pyromètres électriques — Comparateurs — Oscillographes — Indicateurs de flèche de flexion



## Nouvelles constructions « Système Hetzer »

Brevets pour tous les pays civilisés.

Systèmes de fermes courbées pour toits et autres constructions de support de tout genre  
Constructions statiques irréprochables, Exécution et montage rapides, Modicité de prix, simplicité, Durée.  
Projets, offres, exécutions et visite d'ingénieur sur désir.  
Superficie couverte jusqu'à ce jour : plus de 200,000 m<sup>2</sup>.

Détenteurs des brevets pour la Suisse :

Société Suisse pour Nouvelles Constructions en bois «Système Hetzer» S. A.  
Téléphone : Hottingen 19.15 à Zurich Kaspar Escher Haus

Concessionnaire pour la Suisse romande : Ed. Bugnion, entrepreneur, Lausanne.

## S. A. FABRIQUES DE MEUBLES HORGEN-GLARIS HORGEN

FABRIQUES A HORGEN ET GLARIS

FABRIQUES A HORGEN ET GLARIS

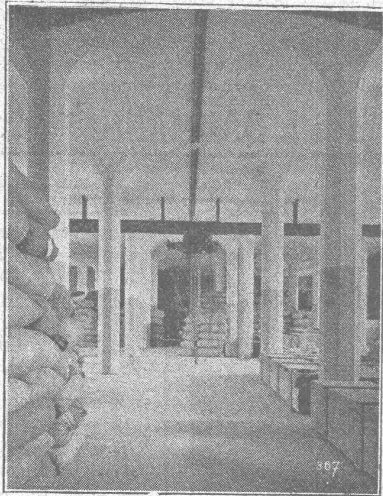
Maison suisse la plus importante pour la fabrication de chaises et tables de tous genres en bois scié ou bois courbé  
SPÉCIALITÉ :

AMEUBLEMENT DE SALLES DE CONCERTS, THÉÂTRES, CINÉMATOGRAPHES, ETC.



# MAILLART & C<sup>IE</sup>

INGÉNIEURS CIVILS GENEVE



Rez-de-chaussée d'un Entrepôt, à Zurich

CONSTRUCTIONS INDUSTRIELLES  
EN BÉTON ARMÉ  
*EXPERTISES*



## BOIS CONTREPLAQUÉS «IBUS»

dans les épaisseurs suivantes :

2 1/2, 3, 3 1/2, 4, 4 1/2, 5, 6, 7, 8, 10, 13, 16, 20, 26, 30 mm.

## Bois contreplaqués «Ibus», placage chêne double face

dans les épaisseurs de 5, 6, 7 mm., en stock  
dans nos entrepôts de Bâle

Nouvelle liste des dimensions à disposition

## BRAUN-BRUNING & C<sup>ie</sup>, BALE

BUREAU : St. Albananlage, 54  
Téléphone 73.11

ENTREPOTS : Zufarstr. VIII, N° 102  
Téléphone 34.00

# L. SCHULER

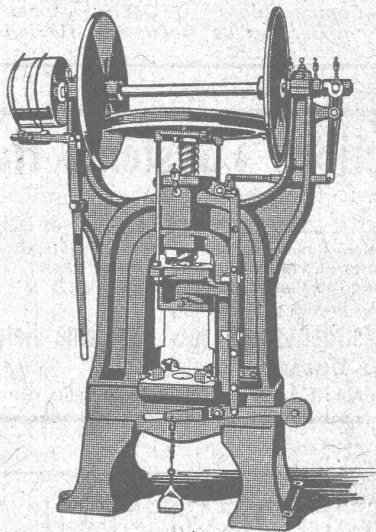
Fondée  
en 1839

Göppingen (Wurtemberg)

Plus de  
1400 ouvrier

La plus ancienne usine allemande ayant comme spécialité  
la construction de :

Presses à excentrique. Balanciers à friction. Machines à  
découper les encoches. Cisailles. Machines spéciales et  
Outils pour travailler la tôle et les métaux.



Représentant pour la Suisse romande :

## RUBIN & WELTI, Ingénieurs, LAUSANNE

5, rue de Bourg

Téléph. 44-74

# IMPRIMERIE LA CONCORDE

Direction : **LAUSANNE**

Th. Pache-Tanner  
J. Pache-Périllard

JUMELLES, 4  
Téléphone 3595

Impressions commerciales et artistiques

Tirages en couleurs, illustrations, Labours

Journaux, volumes, brochures, catalogues

Circulaires :: Enveloppes :: Programmes

Cartes de visite et d'adresse, Obligations

Faire-part, Registres :: Algèbre, Musique



# DÉCORATIONS EN STAFF

de fabrication spéciale brevetée  
et meilleur équivalent des travaux poussés sur place  
sont achetés par architectes, entrepreneurs  
de préférence chez

## ERNEST HABERER & C<sup>ie</sup> - BERNE

JH 1185 B]

Téléphone 943

Commandes directes d'après catalogues et travaux d'après plans spé-  
ciaux sont promptement exécutés.

Projets avec nos motifs de catalogues pour plafonds, murs, etc., en tous  
genres et grandeurs, d'après plans donnés, sont fournis gratuitement.

Conditions avantageuses. Catalogues à disposition.

### TRAVAUX DE SCULPTURE

Modèles artistiques pour façades et intérieurs. Groupes pour monu-  
ments. Figurines pour décors et ornements de fontaines, colonnes,  
vases, etc. Exécution en pierre naturelle et artificielle.



# VOIES TRANSPORTABLES



Locomotives Electriques et à vapeur, Vagonnets à  
caisse culbutante en acier et en bois. Locomo-  
biles. Pompes centrifuges, Pompes à Diaphragme  
Moteurs Electriques et à benzine

— Vente - Location —

## FRITZ MARTI S.A. BERNE

Dépôts et Ateliers à Berne et Wallisellen Zurich

PRO  
PRA

### H. ARNOLD, KRIENS CANTON DE LUCERNE MATÉRIEL ÉLECTRIQUE - MOTEURS

Coupe-circuits accessoires (Système Siemens) Fer électrique à souder (Brevet N° 79.208)  
Pâte soudure (sans acide) « Zettel »

Téléphone 846 Téléphone 846

## CANAU X

### ISOLIT SCHOFER

Meilleurs systèmes de cheminée

Fabrique de cheminées Allschwil-Bâle

Bureau de vente : Berne

Téléphone 32.71 Effingerstrasse, 19

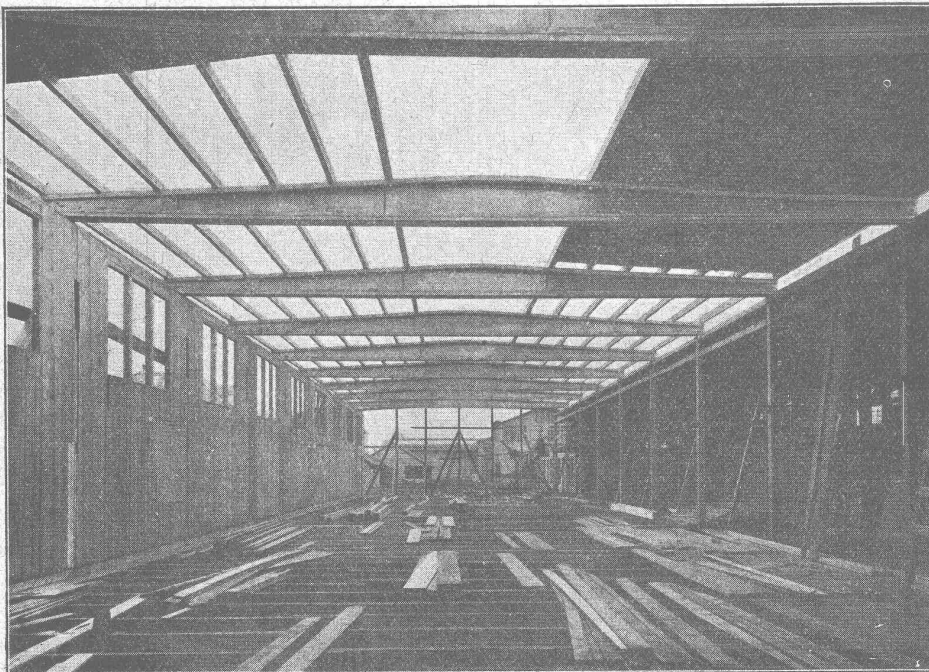
Le bureau de vente à Berne fournit toute étude, renseignements, calculs, devis et plans.

### WALTER ZEUGIN

Constructeur pour Cheminées d'usines et Fours industriels  
315 Dornacherstr. **BALE** Dornacherstr. 315

Fours à tremper et à réchauffer, Fours à forger, etc.  
Toutes installations de chauffage pour l'industrie céramique et chimique.

# Constructions en bois „Système Stäubli“



breveté dans tous les pays civilisés

pour constructions de toits, halles, usines, dépôts de marchandises, bâtiments économiques, hangars, ponts de service, échafaudages pour ponts sans supports, passerelles.

Supports profilés en lamelles de toute forme

Meilleure utilisation du bois

Montage rapide Poids minime

Facilement démontable Résistant aux intempéries

Projets et exécution par :

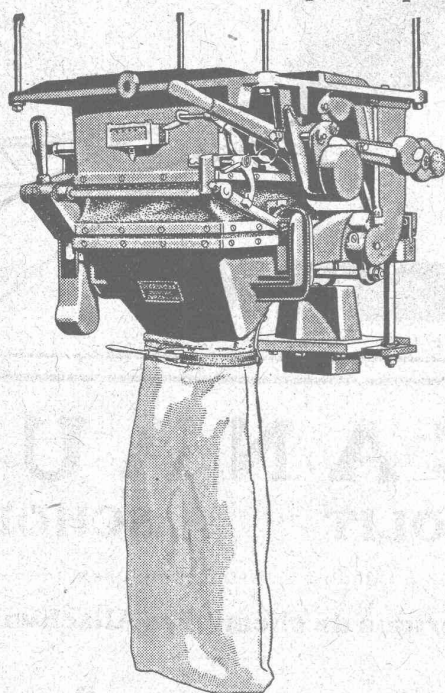
## WILLI STÄUBLI

Zurlindenstr., 115, Zurich



# Bascule ensacheuse automatique

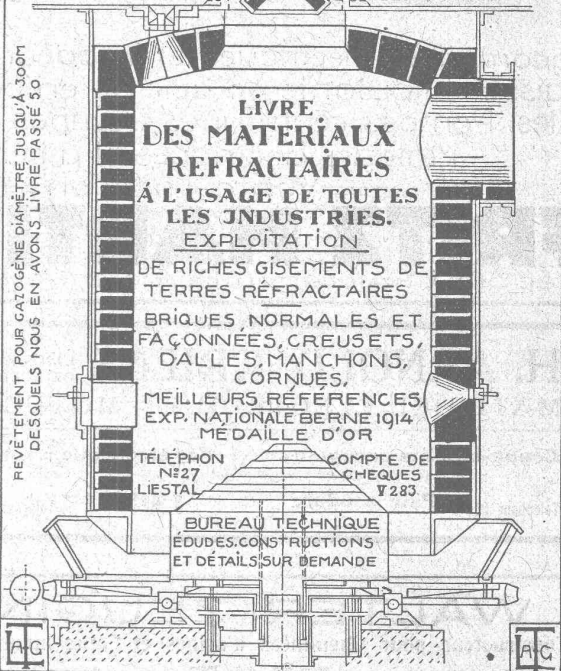
pour le pesage brut ou net de Ciment, Chaux, Phosphate, Sel, Produits chimiques en poudre, etc.



DAVERIO & C<sup>ie</sup> A-G. N°359 e

**DAVERIO & C<sup>ie</sup>, S. A.**  
Constructeurs — ZURICH 5.

FABRIQUE  
DE  
PRODUITS REFRACTAIRES-SALEUSEN  
LAUSEN BALE CAMP.



LIVRE  
DES MATERIAUX  
REFRACTAIRES  
À L'USAGE DE TOUTES  
LES INDUSTRIES.

EXPLOITATION  
DE RICHES GISEMENTS DE  
TERRES REFRACTAIRES  
BRIQUES, NORMALES ET  
FAÇONNÉES, CREUSETS,  
DALLES, MANCHONS,  
CORNUES,  
MEILLEURS RÉFÉRENCES  
EXP. NATIONALE BERNE 1914  
MÉDAILLE D'OR

TÉLÉPHON N°27 LIESTAL  
COMPTE DE CHEQUES V 283

BUREAU TECHNIQUE  
ÉTUDES, CONSTRUCTIONS  
ET DÉTAILS SUR DEMANDE

O. F. 1834 A.

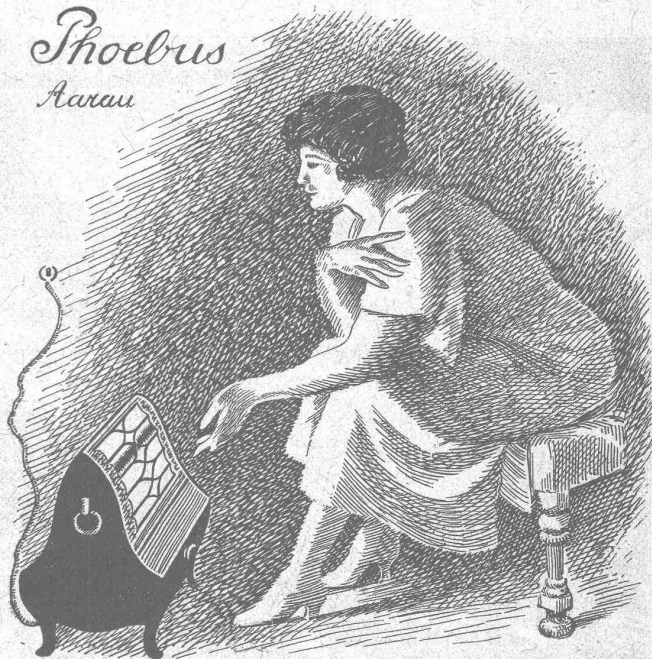
# Radiateurs électriques

Appareils de chauffage électrique  
de tout genre et de toute puis-  
sance pour usage domestique ou  
industriel. Fabrication soignée.

Prospectus par la

**S. A. KUMMLER & MATTER, Aarau**

*Shoebus  
Aarau*



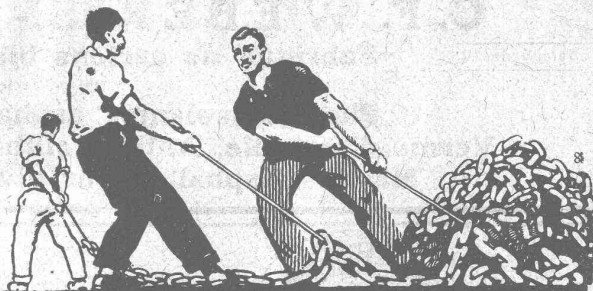




**TRÉFILERIES RÉUNIES  
S.A. BIENNE**

FERS & ACIERS  
 ÉTRÉS DE PRÉCISION, POLIS, RONDS, CARRÉS, HEXAGONES & AUTRES PROFILS  
 QUALITÉS SPÉCIALES POUR VIS & DÉCOLLETAGES  
 ARBRES DE TRANSMISSIONS  
 EN ACIER SPÉCIAL, COMPRIMÉS, OU TOURNÉS  
 FERS & ACIERS LAMINÉS À FROID  
 JUSQU'À 300 mm DE LARGEUR  
 FEUILLARDS POUR EMBALLAGES

GRAND PRIX EXPOSITION NATIONALE SUISSE BERNE 1914

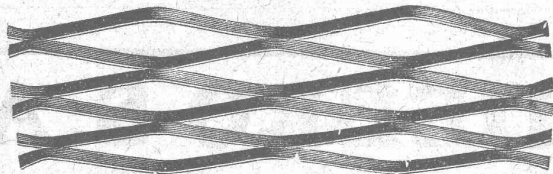


**UNION SOCIÉTÉ ANONYME À BIENNE**  
 Première Fabrique Suisse de Chaînes soudées  
 par procédé électrique breveté.  
 USINE À MÂCHE.

Chaînes en tous genres pour l'Industrie.  
 Chaînes calibrées et éprouvées à double résistance pour  
 grues, monte-charges, palans et toutes sortes d'appareils  
 de levage. Chaînes pour élévateurs et transporteurs,  
 Chaînes à lier pour chemins de fer, Chaînes de charge  
 pour fonderies etc. Chaînes antidérapantes pour automobiles.

LES COMMANDES SONT REÇUES PAR  
 TRÉFILERIES RÉUNIES S.A. BIENNE  
 S.A. DES FORGES ET USINES DE MOOS, LUCERNE  
 H. HESS & C<sup>e</sup>, PILGERSTEG-RUTI (ZURICH)

**MÉTAL DÉPLOYÉ**



LAUSANNE

LAUSANNE

FRANCILLON & C<sup>ie</sup>, Société anonyme



**BLEI · PLOMB**

+ LA CRUZ +

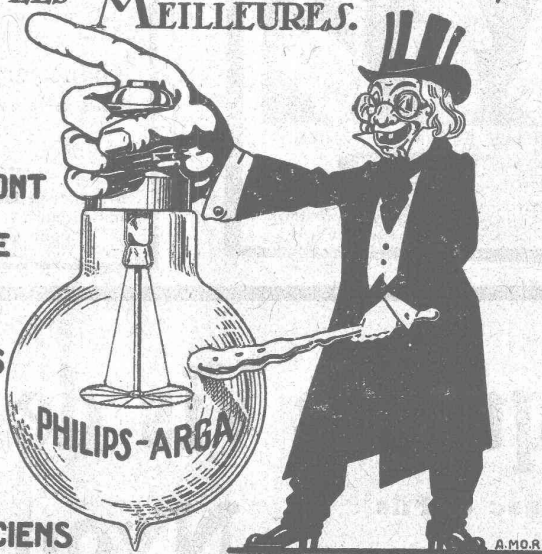
MINIMUM LITARGE  
 BLEIMENNIGE BLEIGLÄTTE

Biel KLEINERT & C<sup>e</sup> Bienne

**LES LAMPES PHILIPS**

SONT LES MEILLEURES.

ELLES SONT  
 EN VENTE  
 AUPRÈS DES  
 SERVICES  
 ÉLECTRIQUES  
 ET  
 ÉLECTRICIENS



Représentant général et exclusif pour la Suisse romande et italienne.

**S.A. AMPÈRE, Lausanne.**

• VENTE EN GROS EXCLUSIVEMENT •



# C. F. WEBER S.-A., MUTTENZ - BALE

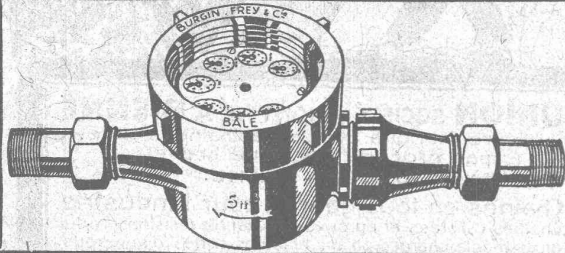
Téléphone 12

Fabrique de cartons bitumés et de produits de goudron

Télégrammes : Nonnenmühle

Maison de 1er ordre pour la livraison de

Plaques isolantes asphaltées en toutes épaisseurs et en tous genres,  
Vernis d'asphalte, Antiélaéolithe, Asphalte pour parquets, Carbolinéum,  
Mastic d'asphalte pour divers usages, Matières désinfectantes



## ACQUAMÉTRO

Compteurs d'eau. — Compteurs combinés. —  
Compteurs Woltmann. — Station d'essais et  
d'étalonnage. — Réparations de tous systèmes.

Station d'étalonnage fédérale N° 4.

Demandez prospectus.

**BURGIN, FREY & Cie**, Fabrique suisse de compteurs d'eau, **BALE**

## CORDES goudronnées Vernis d'asphalte Carbolinéum

Fabrique d'asphalte Käpfnach, Gysel & Cie, Horgen

Télégrammes : Asphalte Horgen

Téléphone 24

## E. BECK

PERLES, PRÈS BIENNE

Télégrammes : PAPPBECK

Téléphone 2008

Fabrique pour

Plaques d'asphalte pour isolations en tous genres

Tapis d'isolation :: Plaques asphaltées en liège  
Papier pour couverture :: Carton bitumé cannelé :: Carbolinéum  
et tous les produits d'asphalte et de goudron.

DEMANDEZ DANS TOUTES LES PAPETERIES LES  
**GOMMES À EFFACER** **PIRELLI**  
VENTE EN GROS POUR LA SUISSE: G. POZZI, GENÈVE.

Fabrication en gros d'étiquettes métalliques oxydées  
Allgraphische Metallätzwerke  
VIENNE, I., Dominikanerbastei 22  
DEMANDEZ NOS OFFRES

## DEBRO S.A.

Etablissements pour Construction d'Appareillage

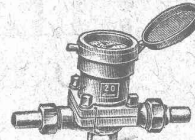
31, Sulgenauweg **BERNE** Sulgenauweg, 31

Succursale de la Fabrique de Compteurs d'eau et Armatures  
**DREYER, ROSENKRANZ & DROOP**

Compteurs d'eau sur conduite directe  
avec rondelle de mesure en caoutchouc durci

Plus de 40 000  
en fonction  
seulement en Suisse

Demandez offres  
et visite d'ingénieur



Construction  
simple et éprouvée  
depuis 40 ans  
exigeant  
le moins d'entretien

Etablissement moderne p<sup>r</sup> contrôle et vérification

Toutes les réparations sont exécutées promptement et par des spécialistes dans nos  
nouveaux ateliers de réparations

Contrôle et estampillage officiel de compteurs d'eau. Office de contrôle N° 2.  
Riche stock de pièces de rechange

Branches de fabrication : Compteurs d'eau, Manomètres de tout genre,  
Indicateurs, Robinets, Soupapes, Pompes. — Tout genre d'armatures  
pour Chaudières, Machines, etc. — Soupapes de sûreté.

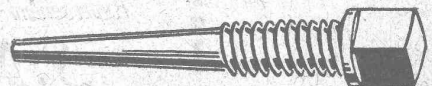
# Fabrique de Vis de Nyon S.A.

Ci-devant J. Isaac & Fils

## Nyon

Fondée en 1860

(Suisse)

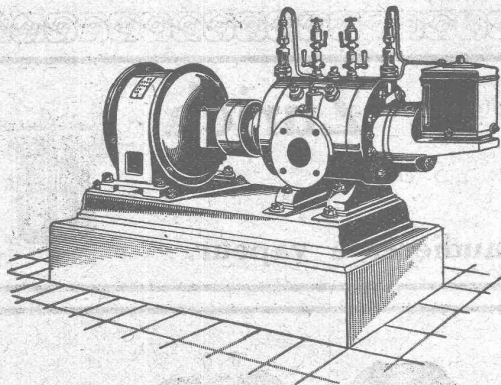




Société Suisse pour la Construction de Locomotives et de Machines, Winterthur

# Compresseurs rotatifs et Pompes à vide «Winterthur»

pour pressions jusqu'à 8 atmosphères et vide jusqu'à 99 %



Couplage direct avec électromoteurs ou commande par courroie.

Allure douce, pas de trépidations.

Pas de soupapes ou autres organes de distribution.

Usure des plus minime par suite de notre dispositif breveté d'anneaux équilibrés.

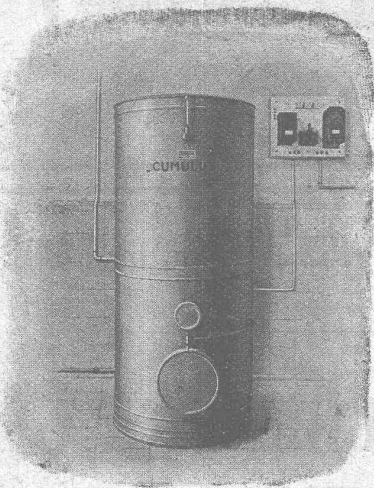
Grande sûreté de marche et entretien minime.

Encombrement, poids et fondations des plus réduits, l'appareil pouvant ainsi être installé partout et être rendu facilement transportable.

Prix d'achat et frais de montage modérés.

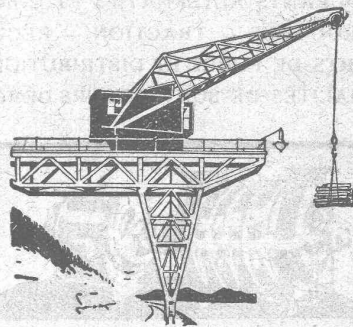
Prospectus et Devis sur demande.

## FABRIQUE D'APPAREILS ÉLECTRIQUES F. Sauter, Bâle



- Horloges-Commutatrices électriques
- Interrupteurs-commutateurs
- Minuteries
- Allumeurs - Extincteurs
- Interrupteurs de couple à distance
- Régulateurs de température etc.
- Accumulateurs électriques à eau chaude « Cumulus »
- Réservoirs, Chauffe-bains électriques.
- Bouilloires « type mural »
- Fourneaux électriques « Primulus » à accumulation de chaleur

## Ateliers de Constructions mécaniques RUEGGER & C<sup>ie</sup> S. A., BALE



Appareils de levage à commande à main ou électrique

Palans électriques, Treuils roulants à moteur, Cabestans  
Chariots transporteurs, Plaques tournantes, Palans.

MÉCANIQUE GÉNÉRALE

## CAMILLE BAUER, BALE

# Lampes portatives «Réforme» en matière isolante

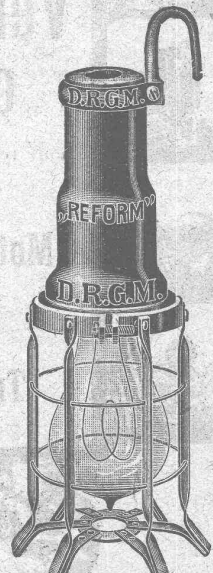
avec ou sans verre.

Conformes aux prescriptions suisses et allemandes.

Dépôts à Bâle

Prix-courant gratis sur demande

Isolateurs pour haute et basse tension de la fabrique de porcelaine Ph. Rosenthal & C<sup>ie</sup>, S. A., Selb en Bavière





Entrepreneur pour sondages de toute espèce  
**T. WERDER, ZURICH**  
 TÉLÉPHONE SELNAU 61.93

Captation d'eau de fond et d'eau de source  
 DIENERSTRASSE, 7  
 Creusage de puits et de galeries

Filtres et fontaines artésiennes pour particuliers et communes  
 Références de la Suisse et de l'Étranger.



**Manomètre S.A.** Stampfenbachstr. 61 **Zurich**

Magasin et fabrication d'accessoires „S. et B.“

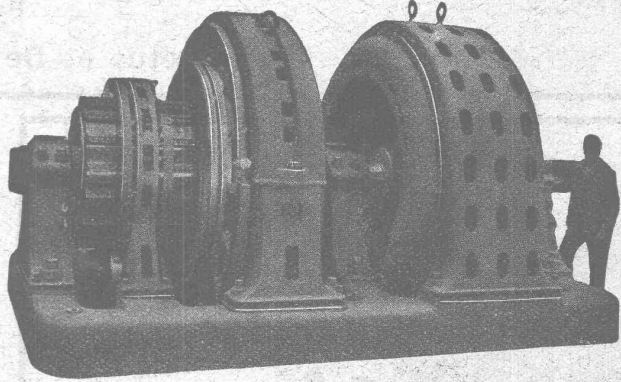
Accessoires pour machines et chaudières à vapeur.



**S.A. des ATELIERS de SÉCHERON**  
 G E N È V E

Ci-devant C<sup>o</sup> DE L'INDUSTRIE ÉLECTRIQUE ET MÉCANIQUE

MACHINES ÉLECTRIQUES EN TOUS GENRES  
 ET DE TOUTES PUISSANCÉS  
 COURANTS ALTERNATIFS ET CONTINU  
 ÉLECTROCHIMIE — TRACTION — RÉGULATEURS  
 TRANSPORTS DE FORCE ET DISTRIBUTION D'ÉNERGIE  
 SPÉCIALITÉS DE SURVOLTEURS-DÉVOLTEURS




**G. Meidinger & C<sup>ie</sup>**  
 Bâle

**Ventilateurs centrifuges**  
 pour tous les besoins de l'industrie

**Moteurs électriques**  
 pour tous courants

**Transformateurs**



**Fers ronds fluss pour béton armé**  
 en barres de 12 à 14 m.

**Max Schmidt & C<sup>ie</sup>**  
 LAUSANNE

22-24, PLACE SAINT-LAURENT, 22-24



**Roulement à billes**  
**D. W. F.**  
 pour tout emploi.

Grandeurs normales en stock à Zurich

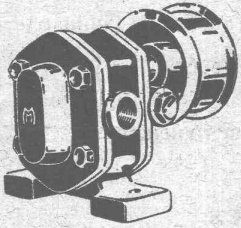
Paliers de machines munis de Roulements à billes D. W. F.

REPRESENTANT :  
**D<sup>r</sup> HOIGNÉ, Münsterhof, 14, ZURICH I**  
 Ci-devant M. Schoch & C<sup>o</sup>.

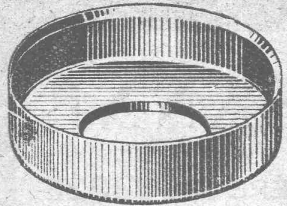
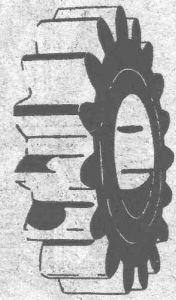


# SOCIÉTÉ ANONYME DES ENGRENAGES MAAG ZURICH

ADRESSE TÉLÉGR. : MAAGRÄDER  
TÉLÉPHONE : SELNAU N° 633



Engrenages en acier trempés et rectifiés.  
Réducteurs de vitesse.  
Pompes Engrenages Maag.



## Angst & Pfister, Zurich 6

Neue Beckenhofstr. 44

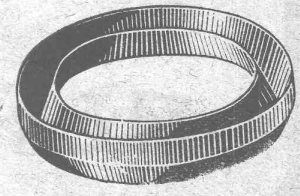
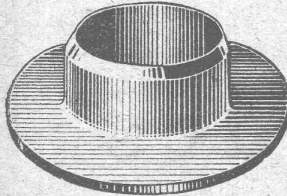
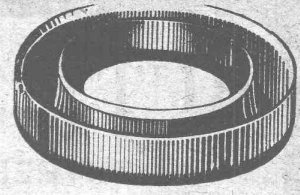
Spécialités industrielles en Caoutchouc et Amiante

### Cuirs emboutis

en toutes dimensions et façons pour Presses hydrauliques, Pompes, Turbines, etc. Pignons en cuir dur. Bourrages gras et secs pour tout emploi. Joints anglais à haute pression. Amiantes, Caoutchoucs, Fibres, Graphite, Graisses, Tuyaux en tous genres, Tubes niveau d'eau et verres protecteurs, etc., etc.

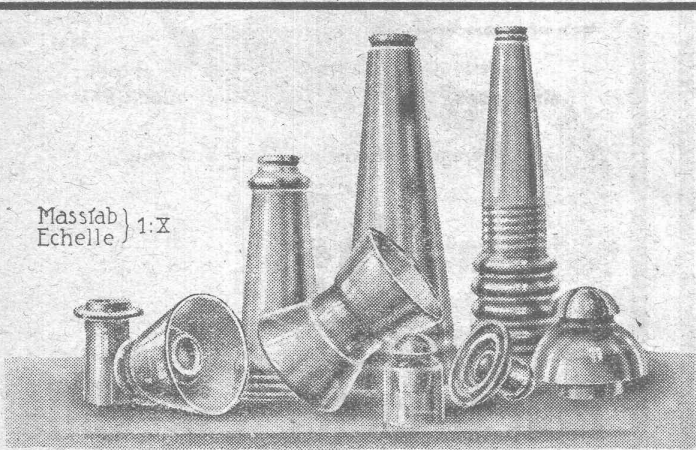
Adresse télégr.: « Packing »

Téléphone : Hottingen 49.09



**Le Rabitz-Réforme**  
 Excellent treillis porte-mortier  
 LÉGER MALLEABLE ISOLANT pour parois plafonds voutes pillers, etc.  
 Se vend en rouleaux de 10 m<sup>2</sup> (18 kg.)  
 fabrique du Rabitz-Réforme  
 Bulzberg (Svèze)

**Niveaux Carl Zeiss**  
 Catalogue gratis  
**Charles Ebner**  
 Schaffhouse  
 Maison fondée en 1901

Massfab } 1: X  
Echelle }

## Bigler, Spichiger & C<sup>ie</sup> S.A.

(Fabrique à Biglen)

Bureau technique à BERNE

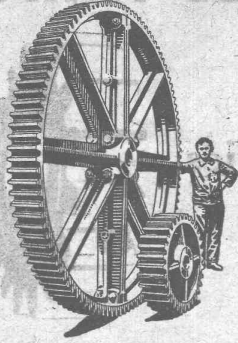
Matériel pour chemins de fer électriques

ISOLATEURS EN VERRE (fabrication suisse)





∞ SOCIÉTÉ DES USINES DE LOUIS DE ROLL ∞  
SUCCURSALE: **USINE DE CLUS** CT. DE SOLEURE



# TRANSMISSIONS MODERNES

avec paliers à graissage à bagues ou à billes.

Installations de transmissions complètes pour toutes les branches de l'industrie.

Embrayages à friction système Benn, brevetés.

Embrayages électromagnétiques à friction, brevetés en Suisse et à l'étranger.

Poulies en fonte. Galopins à graissage automatique ou sur roulement.

Concessionnaires pour la Suisse des

**Transmissions LÉNIX** brevetées.

# RUTTIMANN FRÈRES, LAUSANNE

ENTREPRISES ÉLECTRIQUES



TÉLÉPHONE 3322

Maison spéciale pour la construction de

## Réseaux électriques

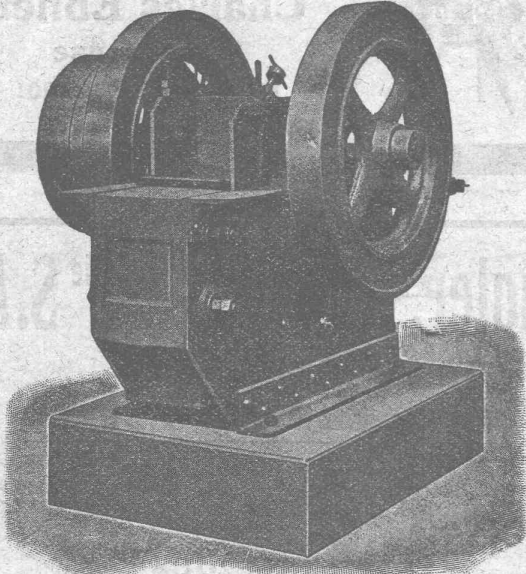
### CONCASSEURS

Nouvelle construction avec tige broyeur et excentrique combinée en une seule pièce.

Nouveau concasseur combiné avec laminoir pour la fabrication de ballast, petit gravier et de sable. Rendement de 30 à 100 m<sup>3</sup>.

Machines à trier et à laver le gravier et le sable.

Appareils et Machines de levage.  
Matériel roulant — Vente et location.



**ROBERT AEBI & C<sup>ie</sup> - ZURICH**

Maison fondée en 1880

### Machines-Outils de haute précision

Fraiseuses universelles

Tours parallèles

Tours révolvers

Machines à fileter

Perceuses sensibles

Raboteuses

Affûteuses-Rectifieuses

Balanciers

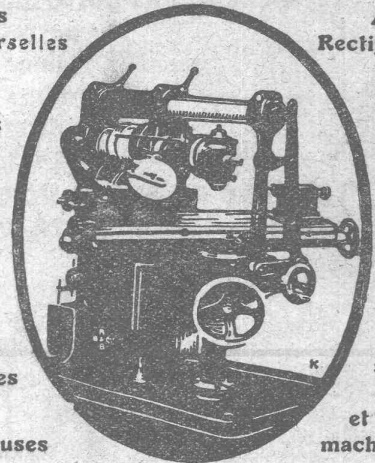
Presses

Cisailles

Fours à tremper

Etau parallèles système « Boley »

et pour machines



Demandez notre nouveau catalogue.

Maison fondée en 1846



Téléphone N° 13.68

Etablissements  
**Rod. Brenner & C<sup>ie</sup>, Bâle**