

Objektyp: **Advertising**

Zeitschrift: **Bulletin technique de la Suisse romande**

Band (Jahr): **46 (1920)**

Heft 4

PDF erstellt am: **11.07.2024**

Nutzungsbedingungen

Die ETH-Bibliothek ist Anbieterin der digitalisierten Zeitschriften. Sie besitzt keine Urheberrechte an den Inhalten der Zeitschriften. Die Rechte liegen in der Regel bei den Herausgebern. Die auf der Plattform e-periodica veröffentlichten Dokumente stehen für nicht-kommerzielle Zwecke in Lehre und Forschung sowie für die private Nutzung frei zur Verfügung. Einzelne Dateien oder Ausdrucke aus diesem Angebot können zusammen mit diesen Nutzungsbedingungen und den korrekten Herkunftsbezeichnungen weitergegeben werden. Das Veröffentlichen von Bildern in Print- und Online-Publikationen ist nur mit vorheriger Genehmigung der Rechteinhaber erlaubt. Die systematische Speicherung von Teilen des elektronischen Angebots auf anderen Servern bedarf ebenfalls des schriftlichen Einverständnisses der Rechteinhaber.

Haftungsausschluss

Alle Angaben erfolgen ohne Gewähr für Vollständigkeit oder Richtigkeit. Es wird keine Haftung übernommen für Schäden durch die Verwendung von Informationen aus diesem Online-Angebot oder durch das Fehlen von Informationen. Dies gilt auch für Inhalte Dritter, die über dieses Angebot zugänglich sind.

Société Suisse d'Explosifs
Cheddite & Dynamite
Téléphone 182 LIESTAL Téléphone 182

EXPLOSIFS de sûreté

de tout genre et de toute puissance.
Dynamites, Mèches et Détonateurs

Portes blindées

munies des derniers perfectionnements
anti-chalumeaux
à l'abri du feu et de l'effraction
fabriqués par la maison

A. & R. WIEDEMAR

Fondée en 1862 **à Berne** Fondée en 1862
Médaille d'Or : Exposition Nationale Suisse Berne 1914

Mise au concours de Travaux.

La Direction du 1^{er} arrondissement des chemins de fer fédéraux, à Lausanne, met au concours la **reconstruction du passage supérieur de la rue du Grenier, à La Chaux-de-Fonds**, km. 28.941⁵⁰ de la ligne Neuchâtel—Col des Roches.

Les formulaires de soumission peuvent être retirés au Service central de la voie, à Lausanne, bureau des ponts, rez-de-chaussée du bâtiment de la petite vitesse, ou au bureau de l'ingénieur de la voie à Neuchâtel.

Les plans seront remis aux entrepreneurs qui en feront la demande moyennant un dépôt de 5 fr. qui leur sera remboursé si une soumission a été déposée et les plans restitués.

Les offres devront parvenir à la Direction soussignée, le 15 mars 1920 au plus tard, sous pli fermé portant la suscription : « P. S. de la rue du Grenier, à La Chaux-de-Fonds ».

Les soumissionnaires resteront liés par leur offre jusqu'au 30 mai 1920.

Lausanne, le 6 février 1920,

Direction du 1^{er} arrondissement
des chemins de fer fédéraux.



W. BAUMANN
HORGEN
SUISSE
Maison fondée
en 1860

Volets à rouleaux Stores à lames prismatiques
Volets à panneaux Paravents

Tout ce qui concerne les

Annonces

du

Bulletin Technique doit être adressé exclusivement à la
Société suisse d'Édition (Indicateur vaudois).

Nous déclinons toute responsabilité pour ce qui porte
une autre suscription.

ÉLECTROTECHNIQUE

Une inscription est ouverte pour repourvoir au poste de

Professeur d'électrotechnique

au Technicum de Fribourg. Entrée en fonctions le 15 avril 1920.

Pour tous renseignements, s'adresser à la **Direction du Technicum, à Fribourg.**

Commune de Neuchâtel

CONCOURS

La Direction des Services Industriels met au concours
le poste d'

Aide-Ingénieur

du Service de l'Electricité.

Les postulants peuvent obtenir tous renseignements auprès de la Direction des Services Industriels de la Commune.

Le concours sera clos le 28 février 1920.

A vendre

un théodolite et un niveau

G. Junod, ingénieur, Payerne

Ingénieur

Le poste d'ingénieur au service de
la voie et des ateliers des

Tramways lausannois

est au concours. Faire offres à la
Direction jusqu'au 1^{er} mars avec
curriculum vitae.

A vendre [P424N

Locomobile

de 15 HP en très bon état.

Prière de s'adresser à l'**Entreprise
de tourbe malaxée aux Empo-
sieux, par Martel-Dernier (Neuch.)**

Photo-Palace

1, Rue Pichard, LAUSANNE

On se recommande pour toutes
sortes de travaux photographiques.

On se rend à domicile.
Téléphone 2759. Prix modérés.

Manufacture de Papiers
STOUKY, BAUMGARTNER & C^e
LAUSANNE et RENENS

Spécialité de Papiers
utilisés dans l'Industrie du Bâtiment



Le propriétaire du brevet suisse N° 83814, du 23 avril 1914, pour « Aggloméré, procédé de fabrication de cet aggloméré et appareils pour la mise en œuvre de ce procédé » désire entrer en relations avec fabricants en vue de la mise en valeur en Suisse de son invention.

Le propriétaire du brevet suisse N° 64370, du 7 février 1913, pour « Amortisseur de chocs pour véhicules automobiles » désire entrer en relations avec fabricants en vue de la mise en valeur en Suisse de son invention.

Le propriétaire des brevets suisses N° 70020, du 26 janvier 1914, pour « Dispositif de condensation », et N° 77590, du 2 août 1917, pour « Procédé pour assurer la stabilité du fonctionnement d'éjecteurs à vapeur travaillant en série à l'extraction de mélanges gazeux » désire entrer en relations avec fabricants en vue de la mise en valeur en Suisse des inventions brevetées.

Le propriétaire du brevet suisse N° 81635, du 28 mars 1918, pour « Goniomètre de mine », désire entrer en relations avec fabricants en vue de la mise en valeur en Suisse de son invention.

Le propriétaire du brevet suisse N° 63461, du 5 mars 1913, pour « Régulateur de vitesse automatique de véhicules automobiles » désire entrer en relations avec fabricants en vue de la mise en valeur en Suisse de son invention.

Adresser offres et demandes de renseignements à l'Office Mathey-Doret & Co., Bollwerk 17, Berne.

INDICATEUR VAUDOIS

Livre d'Adresses de Lausanne et du Canton de Vaud.

Dans toutes librairies

P. CHIARA & FILS

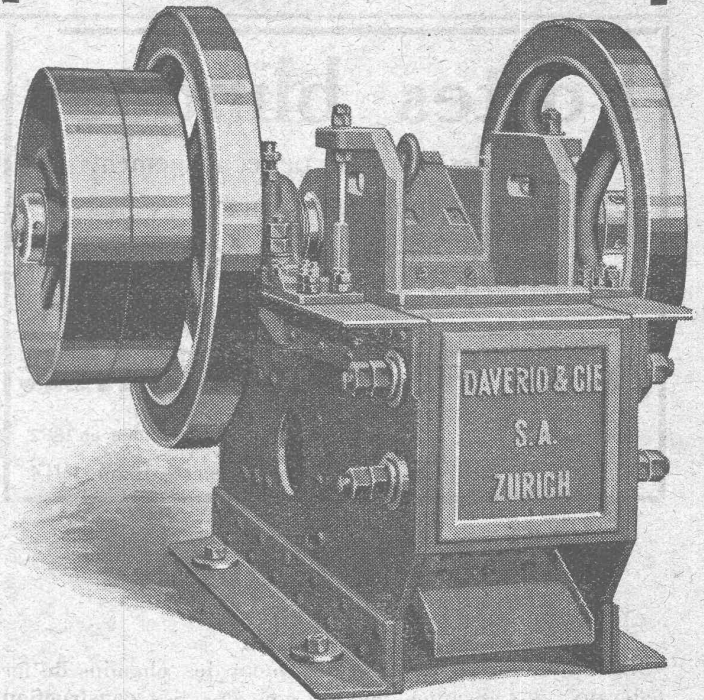
Pl. St-Laurent, 23, LAUSANNE
Verres de toutes sortes en gros et détail.
ENTREPRISES GÉNÉRALES
de VITRERIE en tous genres
Atelier spécial de Vitraux d'Art
ENCADREMENTS



Couverture excellente.
Garantie de 10 ans
même contre la grêle.
- Infaillible contre les ouragans -
Revêtements extérieurs des façades
bons marchés et agréables à l'œil.
Revêtements imputrescibles
des plafonds et parois.
ETERNIT NIEDERURNEN

DAVERIO & C^{ie} S.A.

CONSTRUCTEURS
ZURICH



DAVERIO & C^{ie} S.A. N° 333
CONCASSEUR A MACHOIRES (modèle renforcé).

ROTHENBACH & Co K.A.G., BERNE

bureau technique pour le gaz et la métallurgie
ayant à sa disposition un personnel expérimenté, se charge de la
construction de fours
pour toute industrie
d'installations modernes, économiques, avec garantie
de bon fonctionnement.
Offres et visite de l'ingénieur gratis.

Le Succès par la Réclame

Un volume illustré
Fr. 3.—



Société Suisse d'Édition, Jumelles, 4, Lausanne.

Feuilles «DIANA» joints p^r vapeur et eau
Keyser & C^{ie}, Zurich

S.A. FABRIQUES DE MEUBLES HORGEN-GLARIS HORGEN

FABRIQUES A HORGEN ET GLARIS

FABRIQUES A HORGEN ET GLARIS

Maison suisse la plus importante pour la fabrication de chaises et tables de tous genres en bois scié ou bois courbé
SPÉCIALITÉ :

AMEUBLEMENT DE SALLES DE CONCERTS, THÉÂTRES, CINÉMATOGRAPHES, ETC.

Neyer & C^o, Zurich

Bureaux : Rue de la Gare, 57 - Télégr. : « Néco »

Fonderie de Métaux

Fonte de cuivre, bronze et aluminium

Métaux d'alliages - Métaux antifricition - Soudure d'étain - Fonderie de plomb et de zinc.

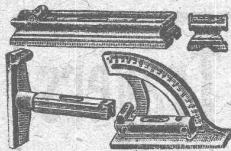
Brasures pour souder le cuivre, le laiton, le fer, l'acier



Boiler, réservoirs
récipients d'expansion,
conduites ainsi que travaux de
ferblanterie en tous genres
& à des prix avantageux
Hch. Bertrams
Bâle

■ ■ ■ ■
CALCULS DE STABILITÉ
Projets - Devis - Mise en soumission - Surveillance - Expertise
BÉTON ARMÉ et CONSTRUCTIONS DIVERSES

A. PARIS, Ingénieur-Conseil indépendant
des brevets et des entreprises
Petit Beaulieu, av. Beaulieu - **LAUSANNE** :: Téléph. 46.92



E. Klingelfuss & C^o
Aarau



Fabrique unique des véritables MARQUE FABRIQUE
niveaux d'eau suisses de précision

pour la construction des machines et installations mécaniques.
Prix courants gratuits et franco. — Réparations exactes et solides
de tout genre de niveaux d'eau, avec garantie.

MEYNADIER & C^{ie},
ZURICH



Cartons bitumés.
Carbolinéum.



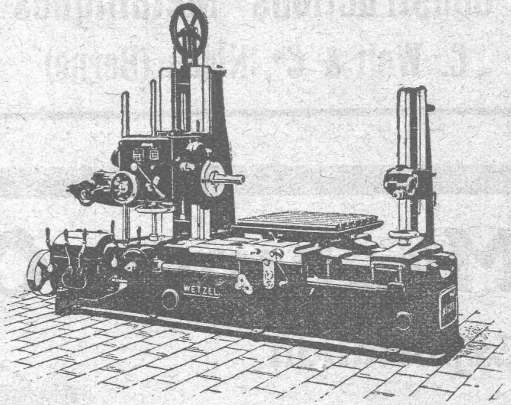
Matériaux isolants de tout genre pour construction

Machines à percer, aléser et fraiser horizontales

Prix avantageux.

Délais rapides.

MACHINES DE PRÉCISION

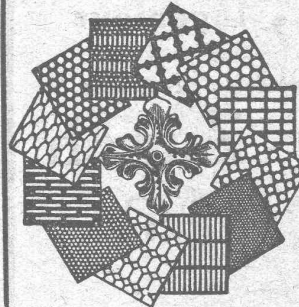


H. GRAF-BUCHLER, Zurich.

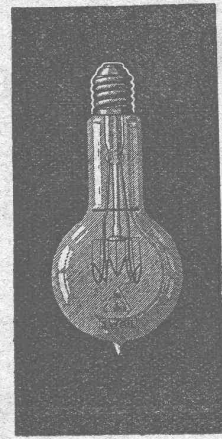
Maison fondée
en 1897.

Splügenstrasse, 12
près de la gare Enge.

Tôles perforées



H. HEER & C^o
OLTEN 7318



LAMPES

à filament étiré

1 Watt et 1/2 Watt

-Fabrication exclusivement suisse

LUMIÈRE S.A.
ZOUG (Suisse)

USINE à GOLDAU



Henri Brändli, Horgen

Fabrique de carton bitumé, ciment ligneux.

Asphaltages en tous genres

pour Travaux publics, Bâtiments, Chemins de fer, Ponts, Chaussées, etc.

Parquet sur asphalte. Carrelage de bois mis en asphalte.

Meilleures références.
Télégr. Henri Brändli.

Service soigné.
Téléphone: 38

Fédération des Fabricants Suisses

de Cartons bitumés (inscr. R. du C.)

Téléphone: SELNAU 36.36

ZURICH, Peterhof Télégr.: Dachpappverband Zurich

BUREAU DE VENTE
ET DE CONSULTATION

Première maison pour livraison de: Cartons bitumés,
ciment ligneux, matières collantes et cartons-feutre.

Constructions Métalliques
C. Wolf & C^{ie}, Nidau (Berne)

Appareillage, Serrurerie, Installations sanitaires
SOUDURE AUTOGENE

DANIEL PERRET

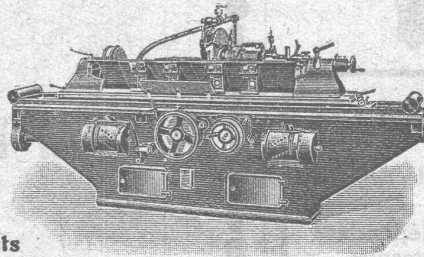
6, Avenue de Béhusy LAUSANNE Téléphone 1085
Installateur des eaux de Cossonay, Ballaigues, Vallorbe, Vaulion, Echallens
Bremblens, Leysin, Belmont.

Spécialités: canalisations à haute pression, chauffages et construc-
tions de serres. Etudes et devis sur demande.

Magasin d'exposition et de vente pour Articles sanitaires et
articles pour gaz.

Machines-Outils modernes

Exportation



Toujours grand stock

Qualité supérieure - Prix réduits

ANTON RÖPER
Düsseldorf (Allemagne)

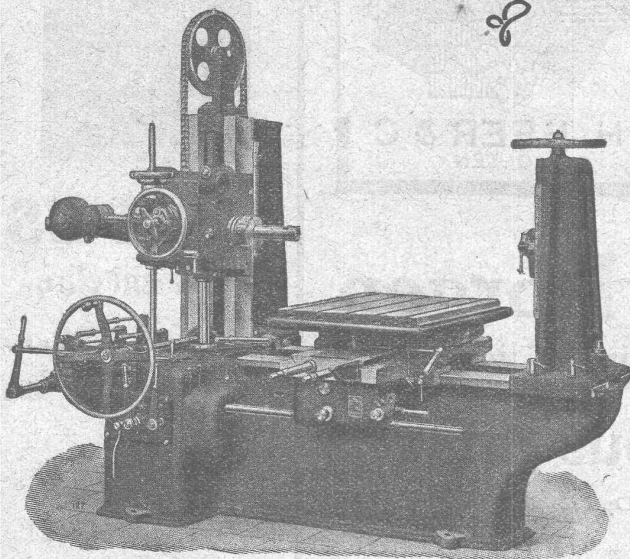
Adresse télégraphique: Arde, Düsseldorf

W. Wolf, Ingénieur

Brandschenkestrasse, 7

Machines-Outils
modernes

Zurich



Aléseuses

livrables depuis stock ou à bref délai

Asphalte naturel de Travers

Seules mines d'Asphalte en Suisse.

Reconnu le meilleur Asphalte

Représentants pour la Suisse:

E.-R. Zetter & C^o,
à Soleure

Maison fondée en 1843.



Marque de fabrique.

PAPIERS

à calquer, naturel et paraffiné en rouleaux et en feuilles, à dessin, blanc et jaune.

à héliographier,

Papiers millimétrés à dessin et à calquer, en rouleaux et en blocs brun et bleu.

Toile à calquer premières qualités.

Echantillons sur demande.

Maison spéciale pour papiers techniques

G. Suter-Glogg

Bâle 7

MANUFACTURE DE
CAOUTCHOUC
V^{VE} DE H. SPECKER

(S. A.)

Z U R I C H



Spécialités:

Vêtements

pour Scaphandriers et Mineurs

Culottes, Bas

et Bottes à eau

Gants en caoutchouc

pour Electriciens

Souliers spéciaux.

Isolateurs en Caoutchouc.

Tapis en caoutchouc.

Tubes et Feuilles

en Ebonite, Fibre et Amiante.

Guttapercha

Bandes caoutchoutées,

Isolantes.

TUBES A GAZ

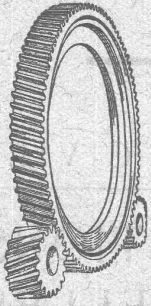
Manteaux et Pélerines en tissus caoutchoutés

SOCIÉTÉ ANONYME DES ENGRENAGES MAAG

ADRESSE TÉLÉGR. : MAAGRÄDER

ZURICH

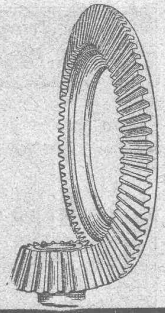
TELEPHONE : SELNAU N° 633



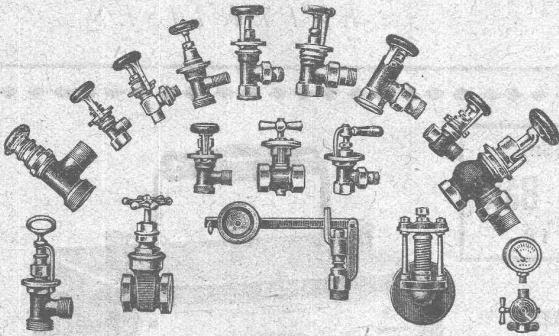
Engrenages en acier trempés et rectifiés.

Réducteurs de vitesse.

Pompes Engrenages Maag.



Fonderie et Robinetterie de Lyss



Spécialité : Robinetterie pour chauffages centraux

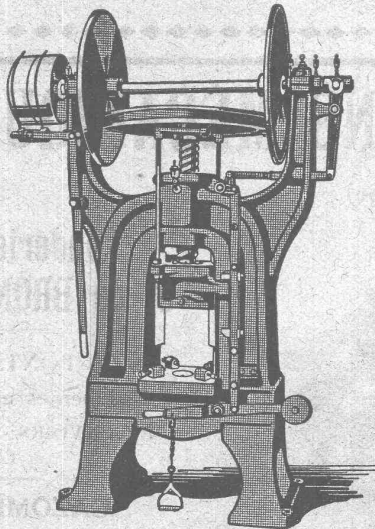
L. SCHULER

Fondée en 1839

Göppingen (Wurtemberg)

Plus de 1400 ouvriers.

La plus ancienne usine allemande ayant comme spécialité la construction de : Presses à excentrique. Balanciers à friction. Machines à découper les encoches. Cisailles. Machines spéciales et Outils pour travailler la tôle et les métaux.



Représentant pour la Suisse romande :

RUBIN & WELTI, Ingénieurs, LAUSANNE

7, Boulevard de Grancy

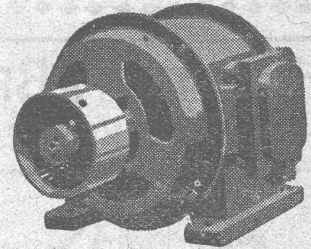
Téléph. 44-74

G. Meidinger & C^{ie} - Bâle

Fabrique spéciale de Ventilateurs et Moteurs électriques

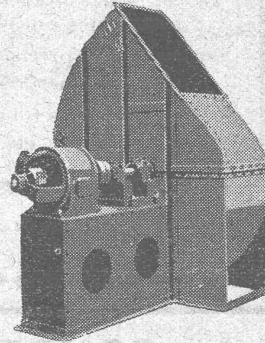
Dynamos
et Moteurs
électriques.

jusqu'à 300 HP.



Ventilateurs à haute pression

pour cubilots, feux de forge, fonderies.



Ventilateurs
centrifuges

pour tous les besoins
de l'industrie.

Ventilation - Séchage
Dépoussiérage.

Installations frigorifiques
Transport de copeaux

Représentant : L. E. GOLAY, ing.
Rue Versonnex, 13 — GENÈVE — Téléphone 70 15

Jean Litzler & Fils, Bâle

ci-devant Litzler & Keller - Klybeckstr., 124 - Téléph. 775

Constructeurs de cheminées et de
maçonnerie de chaudières et fours

Projets et exécution de

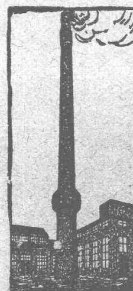
CHEMINÉES D'USINES

Murage des chaudières de tout système
Construction de fours p^r buts techniques
Réparations

Stock de matériaux réfractaires

PREMIÈRES RÉFÉRENCES
sur plus de 900 travaux exécutés.

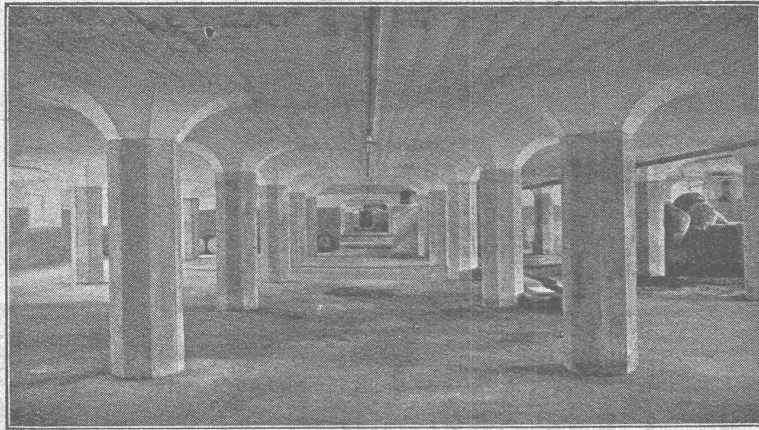
Meilleure exécution de tous les travaux par
des maçons spécialistes et experts.



Cheminées
en béton armé
d'après brevet
79138 ☒ 79138
Système de construction
avantageux.

MAILLART & C^{IE}, GENÈVE

18, RUE DU MARCHÉ, 18



Plancher sans nervures, système Maillart. — Sous-sol d'entrepôt.

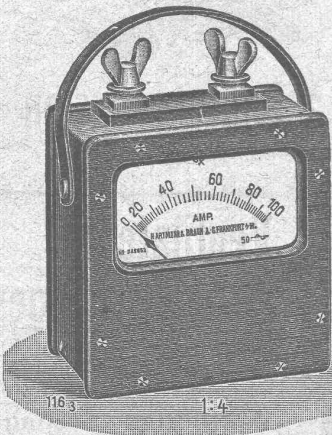
INGÉNIEURS CIVILS

CONSTRUCTIONS INDUSTRIELLES EN BÉTON ARMÉ

EXPERTISES

HARTMANN & BRAUN
A.G. FRANKFURT A.M.

Représentant général pour la Suisse :
Camille BAUER, Bâle
Dornacherstrasse 18



Instruments de mesure portatifs

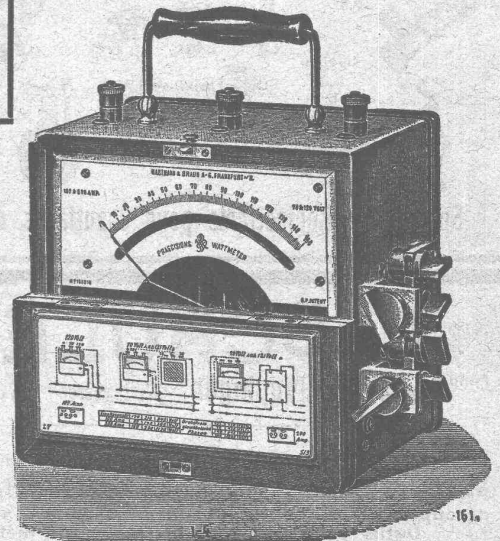
Voltmètres, ampèremètres, wattmètres, ohmmètres, essayeurs d'isolement, phasemètres, fréquencemètres, etc., pour toutes espèces de courant.

Construction de précision pour laboratoires essais et mesures de contrôle.

Constructions plus robustes pour monteuses, etc.

Demander des catalogues ou devis spéciaux.

Voir aussi l'appendice du catalogue extrait 1913.



ATELIERS de CONSTRUCTIONS MÉCANIQUES de VEVEY (Suisse)

TURBINES et RÉGULATEURS

Monte-charges de tous systèmes

Compresseurs.

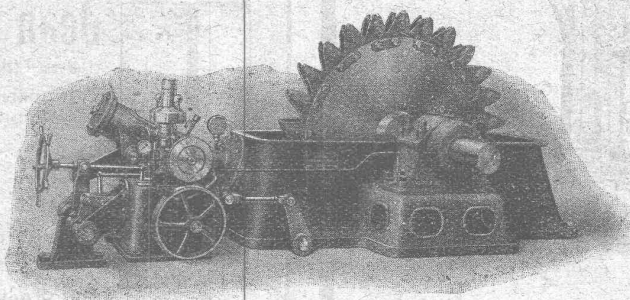
Presses hydrauliques.

ENGINS DE LEVAGE

Grues, ponts et plaques tournantes.

Chariots transbordeurs.

BRANCHEMENTS et CROISEMENTS



Turbine 4000 HP. avec régulateur agissant sur le pointeau et le déflecteur.

Fonderie de FER et de BRONZE

PONTS et

Charpentes métalliques.

RÉSERVOIRS

et CHAUDIÈRES

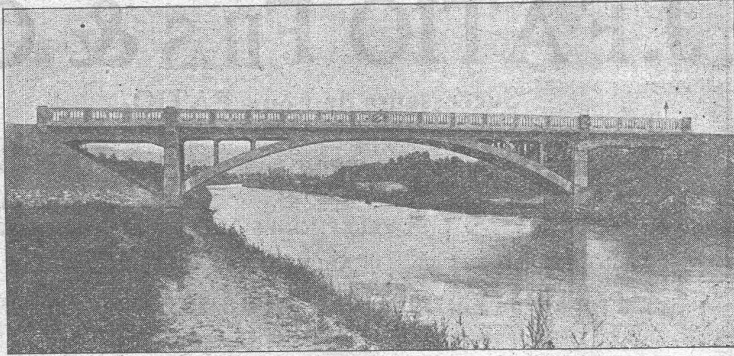
GAZOMÈTRES

TUYAUX

BARRAGES et ÉCLUSES

DEVIS de toutes MACHINES sur demande.

J. J. RUEGG :: ZURICH II



Seestrasse, 30

Téléphone : Selnau 66.92.

Entreprise des Travaux publics et Bâtiments.

Bureau d'ingénieur pour projets et exécution.

Construction de bâtiments industriels, usines, etc. Fondations hydrauliques, correction des fleuves.

IMPRIMERIE LA CONCORDE LAUSANNE

Direction :

Th. Pache-Tanner
J. Pache-Périllard

JUMELLES, 4
Téléphone 35 95

Impressions commerciales et artistiques

Tirages en couleurs, illustrations, Labours

Journaux, volumes, brochures, catalogues

Circulaires :: Enveloppes :: Programmes

Cartes de visite et d'adresse, Obligations

Faire-part, Registres :: Algèbre, Musique



[Maison fondée en 1848

Explosifs modernes

PETITPIERRE FILS & C^o NEUCHÂTEL

Téléphone 3.15

La plus ancienne maison fournissant la partie.

Explosifs, Mèches à mine, Détonateurs, etc.
LAMPES DE MINES

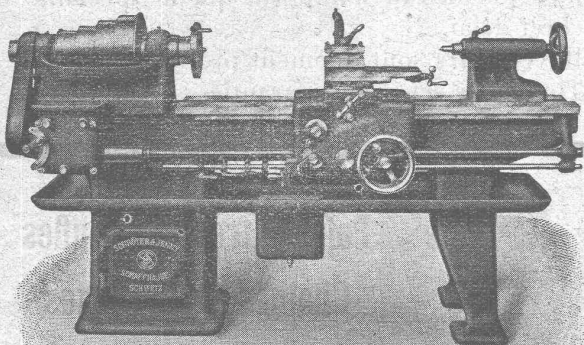


Schrøeter, Jenny & C^{ie}

Fabrique pour la

Construction de Machines-Outils

SCHAFFHOUSE



Bureau pour la vente : ZURICH
Schützengasse, 24

DÉCORATIONS EN STAFF

de fabrication spéciale brevetée
et meilleur équivalent des travaux poussés sur place
sont achetés par architectes, entrepreneurs
de préférence chez

ERNEST HABERER & C^{ie} - BERNE
JH 1185 B] Téléphone 943

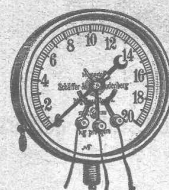
Commandes directes d'après catalogues et travaux d'après plans spéciaux sont promptement exécutés.
Projets avec nos motifs de catalogues pour plafonds, murs, etc., en tous genres et grandeurs, d'après plans donnés, sont fournis gratuitement.
Conditions avantageuses. Catalogues à disposition.

TRAVAUX DE SCULPTURE

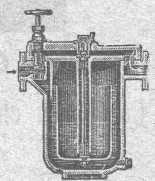
Modèles artistiques pour façades et intérieurs. Groupes pour monuments. Figurines pour décors et ornements de fontaines, colonnes, vases, etc. Exécution en pierre naturelle et artificielle.

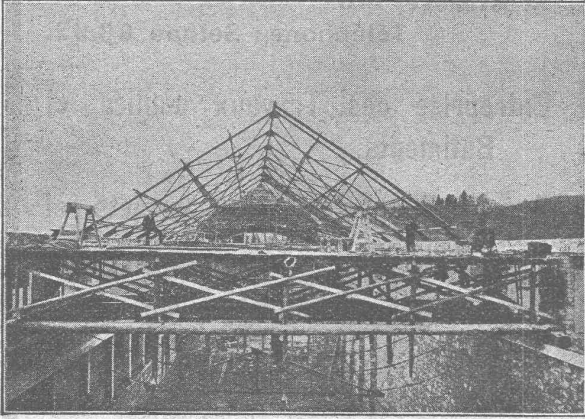
K. Schæffer

Stampfenbachstrasse, 61, ZURICH
Magasin et fabrication d'accessoires „S. et B.“



Accessoires
pour
machines et
chaudières
à vapeur.





Constructions métalliques J. FATIO FILS & C^{IE}

Successeurs de Louis FATIO

(Fondée en 1845)

LAUSANNE
St-Roch - Maupas.
N° 558.



TÉLÉPHONES

PARIS

3, Rue Milton, 9^m
Trudaine 60-28.

Louifatio: Lausanne.

CABLES

Louifatio: Paris.

Production en 1916, 1917 et 1918: 2.200.000 kgs.

Références en Suisse et en France.

Entrepreneur
pour sondages de
toute espèce

T. WERDER, ZURICH

TÉLÉPHONE SELNAU 61.93

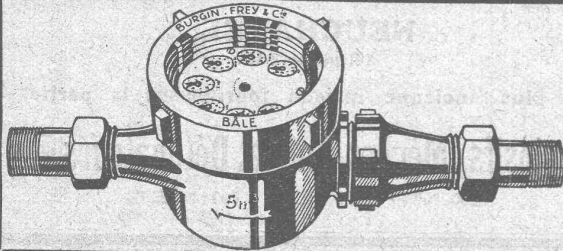
Captation
d'eau de fond et
d'eau de source

DIENERSTRASSE, 7

Filters et fontaines artésiennes pour particuliers et communes

Creusage de puits et de galeries

Références de la Suisse et de l'Étranger.



ACQUAMÉTRO

Compteurs d'eau. — Compteurs combinés. —
Compteurs Woltmann. — Station d'essais et
d'étalonnage. — Réparations de tous systèmes.

Demandez prospectus.

BURGIN, FREY & C^{ie}, Fabrique suisse de compteurs d'eau, **BALE**

CORDERIE INDUSTRIELLE SUISSE

ci-devant C. OECHSLIN ZUM MANDELBAUM

Maison fondée en 1839

SCHAFFHOUSE

Maison fondée en 1839



Câbles métalliques

Cordes en chanvre. :: Cordages en tous genres.

....

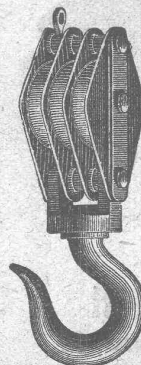
Genève 1896 MÉDAILLES D'OR Berne 1914

Appuyer l'industrie nationale de
la scie à métaux, c'est travailler
à ses propres intérêts.

La Fabrique de Scies à Métaux Victor
Probst à Herzogenbuchsee (Berne) four-
nit toute sorte de lames de scies à métaux, de 6" à
24", pour archet et machine, genres « Stubs » affû-
tables, pour rails et cables, circulaires, etc. et sur
modèle ou dessin n'importe quelle spécialité dans
un bref délai.

Revendeurs sont dûement protégés.

Toutes les scies sont garanties.



Palans, treuils, moufles

Chaînes et Cordages

Max Schmidt & C^{ie}

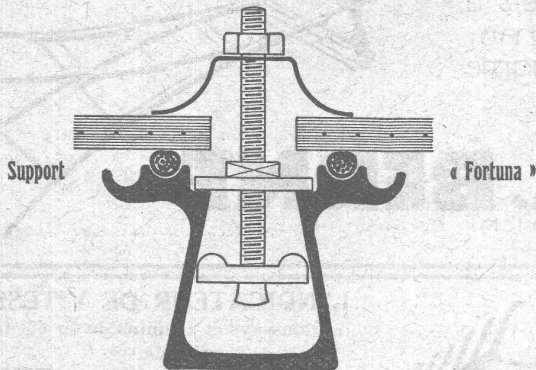
LAUSANNE

TOITURES DE VERRE

SANS MASTIC

(Système breveté)

Toiture éprouvée pour
fabriques, gares, etc.



Walther & Müller

Maison Suisse

BERNE

Maison Suisse

BUREAU TECHNIQUE

Demandez notre visite.

TÉLÉPHONE 912.

Adresse télégraphique: WALTHERMULLER

Représentant à Genève:

O. HERZOG, ingénieur, rue de Lyon, 31, GENÈVE

Il vous faut aujourd'hui
pour être à jour, la
**Soudure
autogène**

Pour avoir tout
écritez
à



USINES d'OXYGÈNE et d'HYDROGÈNE S.A. LUCERNE

Plus ancienne maison de la branche
ayant introduit les procédés
autogènes dans la Suisse

Installations } de tous systèmes
Appareils }
Instruments Matériaux Gaz divers

TECHN. BUREAU
BEAN

BIGLER, SPICHIGER & C^{IE} A.G. BUREAU TECHN.
S.A. BERNE



FAHRLEITUNGSMATERIAL FÜR ELEKTR. BAHNEN

MATERIEL DE LIGNES DE CONTACT POUR CHEMINS DE FER ELECTRIQUES

W. EMIL KUNZ, ZURICH

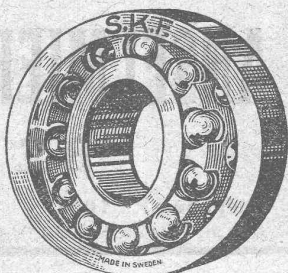
Kaspar Escherhaus

Roulements à billes suédois

à double rangée et
à rotule

pour

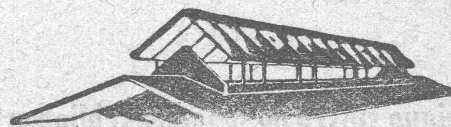
**Machines
et Transmissions**



SKF

Nouvelle aération rationnelle des bâtiments !

Brevet suisse
77894



Brevet suisse
77894

au moyen du

« SÉSAME », appareil en forme de chape de toiture

L'ouverture et la fermeture de toute la toiture ne nécessitent aucun effort physique et s'effectuent d'un seul point de commande. Grande facilité de réglage selon les besoins d'aéragé. Intercepte complètement la pluie. L'appareil est exécuté dans n'importe quelle longueur et ajustable à toutes espèces de bâtiments.

Exécution et vente
par le concessionnaire:

C. GAISSER, ZURICH 6

VOIES TRANSPORTABLES



Locomotives Electriques et à vapeur, Vagonnets à
caisse culbutante en acier et en bois. Locomo-
biles. Pompes centrifuges, Pompes à Diaphragme
Moteurs Electriques et à benzine

— Vente-Location —

FRITZ MARTI S.A. BERNE

Dépôts et Ateliers à Berne et Wallisellen Zurich

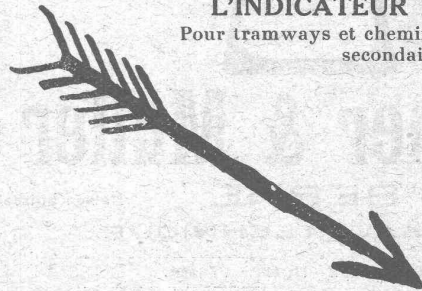
CARREAUX

en faïence
pour revêtements
mosaïques
en grès fin
en marbre-mosaïque

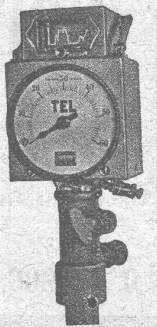
Vente exclusive aux revendeurs

Comptoir
de Matériaux de Construction S. A., Berne

L'INDICATEUR DE VITESSE
Pour tramways et chemins de fer électriques
secondaires.



TEL

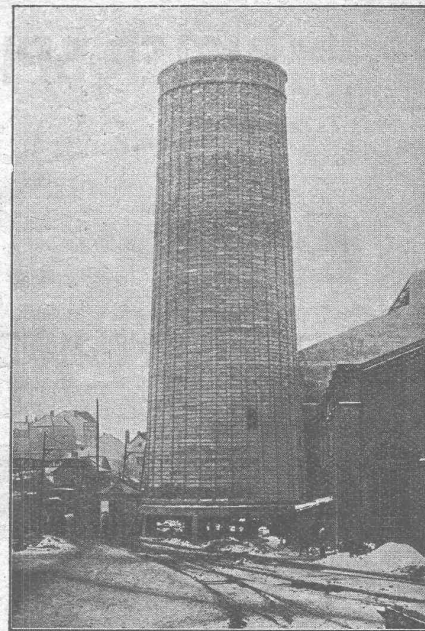


Sté Ame HASLER
BERNE

ASCENSEURS MONTE-CHARGES MONTE-PLATS

électriques et hydrauliques.

Fabrique suisse de wagons Schlieren S. A.
Département: Ascenseurs & Monte-Charges
SCHLIEREN-ZURICH



Réfrigérant de 32 m. de hauteur.

BÉTON ARMÉ

Canalisations

TRAVAUX
HYDRAULIQUES

BARRAGES

Cheminées
en béton armé

BUREAU TECHNIQUE
pour études

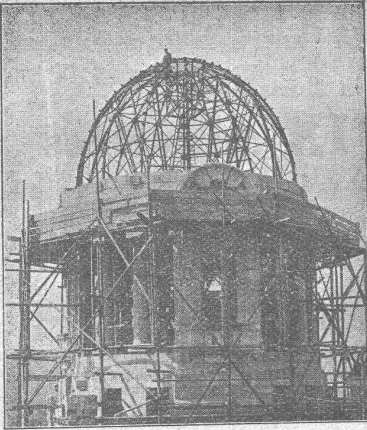
Projets et Devis
à disposition.

ANSELMIER & MULLER

BERNE

Téléphone N° 1051

Effingerstrasse, 11



Ateliers de Constructions métalliques S. A. Löhle & Kern Zurich

Maison suisse

Fondée en 1902

Projets et exécution de toutes

Constructions en fer

Charpentes, Colonnes, Sommiers, Pans de fer, Toits en shed brevetés, Lanterneaux, etc.
Halles, Coupoles, Mâts, Grues, Caissons, Silos, Ponts etc.

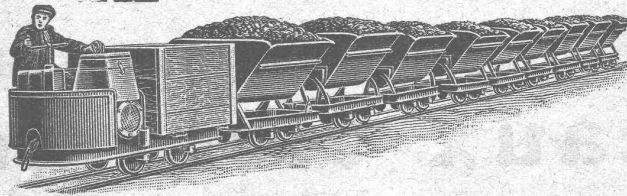
WAGONNETS MOTORISES

Austro-Daimler 6 HP

Simplicité de service

Le rendement continu
est supérieur
à celui de 5 chevaux

Service économique.



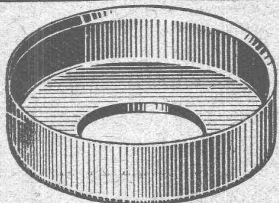
TRACTEURS

pour

entrepreneurs, carrières,
tuileries,
fabriques de ciment,
exploitations de forêts
et de tourbières.

Vente exclusive par

ROBERT AEBI & C^{IE}, ZURICH



INDUSTRIE SUISSE DE BOURRAGES ET CUIRS TECHNIQUES

E. PLUSS & C^{ie}, ZURICH

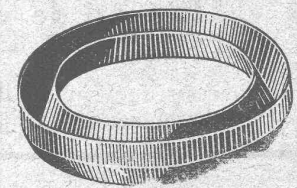
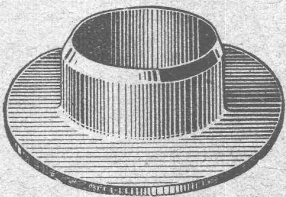
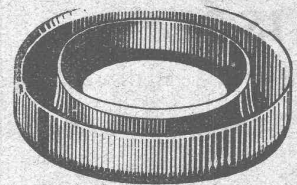
Cuirs emboutis

(de notre propre fabrication)

en toutes dimensions et façons pour Presses hydrauliques, Pompes, Turbines, etc., etc. Pignons en cuir dur. Bourrages autolubrifiants et secs pour tout emploi. Joints anglais à haute pression, Amiantes, Caoutchouc, Fibres, Graphite, Graisses, etc., etc.

Adresse télégr.: « Plusswys »

Téléphone: Selnau 61.40



Ed. AERNI-LEUCH BERNE

se recommande pour livraison de

Papiers héliographiques, négatif, positif et sépia

Papiers à détail, Papiers calque

Toile à calquer

G. H. 1004 B.

Papiers quadrillés, au millimètre et au centimètre

EXPÉDITIONS PROMPTES — PRIX MODÉRÉS

Société Suisse pour la Conservation des Bois S.A. Zofingue

Usine d'Injection et Scierie

Spécialité:

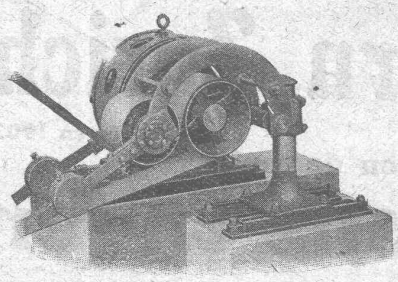
Traverses de chemins de fer, Traverses de ponts et Traverses d'embranchement, suivant les normes des C.F.F., chêne, hêtre, pin et mélèze. Bois de construction imprégnés. Pavés de bois. Imprégnations à l'huile de créosote.

Téléphone 46

Adresse télégraph.: Teeroel-Zofingue



∞ SOCIÉTÉ DES USINES DE LOUIS DE ROLL ∞
SUCCURSALE : **USINE DE CLUS** CT. DE SOLEURE



Concessionnaires pour la Suisse des
Transmissions LÉNIX brevetées

Suppression des renvois. Economie de force, de courroie et de place.
Poulies enrouleuses sur billes.

Nous avons livré plus de 4500 enrouleurs Lénix pour transmissions de force jusqu'à 1000 chevaux et rapports de transmission jusqu'à 1 : 25.

Installations de transmissions modernes complètes.
avec paliers à graissage à bagues ou à billes, pour toutes les branches de l'industrie.

EMBAYAGES BENN

RUTTIMANN FRÈRES :: LAUSANNE

ENTREPRISES ÉLECTRIQUES ☞ TELEPHONE 3322

Maison spéciale pour la construction de

Réseaux électriques

CANAU X ISOLIT SCHOFER

Meilleurs systèmes de cheminée

Fabrique de cheminées Allschwil-Bâle

Bureau de vente : Berne

Téléphone 32.71 Effingerstrasse, 19

Le bureau de vente à Berne fournit toute étude, renseignements, calculs, devis et plans.

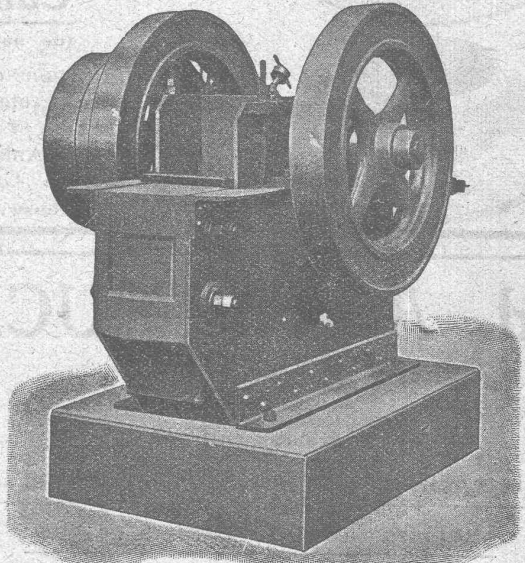
CONCASSEURS

Nouvelle construction avec tige broyeuse et excentrique combinée en une seule pièce.

Nouveau **concasseur** combiné avec laminoir pour la fabrication de ballast, petit gravier et de sable.
Rendement de 30 à 100 m³

Machine à trier et à laver le gravier et le sable.

Appareils et Machines de **levage**.
Matériel roulant — Vente et location.



ROBERT AEBI & C^{ie} - ZURICH

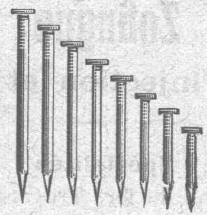
Maison fondée en 1880

J. BRUN & Cie, Nebikon Département :
Fabrique de pointes

Toutes dimensions de

! Pointes de Paris !

sont vendues
aux prix les plus
avantageux



directement
de notre
fabrique !

FAITES-NOUS S.V.P. VOTRE DEMANDE !