

**Zeitschrift:** Bulletin technique de la Suisse romande  
**Band:** 46 (1920)  
**Heft:** 6

## Werbung

### Nutzungsbedingungen

Die ETH-Bibliothek ist die Anbieterin der digitalisierten Zeitschriften. Sie besitzt keine Urheberrechte an den Zeitschriften und ist nicht verantwortlich für deren Inhalte. Die Rechte liegen in der Regel bei den Herausgebern beziehungsweise den externen Rechteinhabern. [Siehe Rechtliche Hinweise.](#)

### Conditions d'utilisation

L'ETH Library est le fournisseur des revues numérisées. Elle ne détient aucun droit d'auteur sur les revues et n'est pas responsable de leur contenu. En règle générale, les droits sont détenus par les éditeurs ou les détenteurs de droits externes. [Voir Informations légales.](#)

### Terms of use

The ETH Library is the provider of the digitised journals. It does not own any copyrights to the journals and is not responsible for their content. The rights usually lie with the publishers or the external rights holders. [See Legal notice.](#)

**Download PDF:** 13.10.2024

**ETH-Bibliothek Zürich, E-Periodica, <https://www.e-periodica.ch>**

# BULLETIN TECHNIQUE DE LA SUISSE ROMANDE

Organe en langue française de la  
SOCIÉTÉ SUISSE DES INGÉNIEURS ET DES ARCHITECTES

## ABONNEMENTS :

Suisse : 1 an, 12 francs  
Etranger : 14 francs

Pour sociétaires :

Suisse : 1 an, 10 francs  
Etranger : 12 francs

Prix du numéro :  
75 centimes.

Pour les abonnements  
s'adresser à la librairie  
F. Rouge & C°, à Lausanne.

ainsi que de  
l'Association des Anciens Elèves  
de l'Ecole d'Ingénieurs de l'Université de Lausanne  
et des Groupes Romands de la G. e. P.

## COMITÉ DE RÉDACTION

Président : D<sup>r</sup> P. PICCARD, ingénieur, à Genève.  
Secrétaires : H. BAUDIN, architecte, et D<sup>r</sup> EDM. EMMANUEL, ingénieur, à Genève.

## MEMBRES :

*Eribourg* : MM. F. BROILLET, architecte; J. LEHMANN, ingénieur cantonal; R. DE SCHALLER, architecte. — *Vaud* : MM. EPITAUX, architecte; W. GRENIER, ingénieur, professeur honoraire de l'Université de Lausanne; E. JOST, architecte; CH. THÉVENAZ, architecte. — *Genève* : MM. E. IMER-SCHNEIDER, ingénieur-conseil; RENÉ NEESER, ingénieur; CH. WEIBEL, architecte. — *Neuchâtel* : MM. ED. ELSKES, ingénieur, A. MÉAN, ingénieur cantonal, F. PRINCE, architecte.

Rédacteur : D<sup>r</sup> H. DEMIERRE, ingénieur.

## ANNONCES :

40 centimes la ligne  
Rabais pour annonces répétées

Tarif spécial pour  
fractions de pages

S'adresser exclusivement  
à l'*Indicateur Vaudois*  
(Société Suisse d'Édition)  
Jumelles, 4, Lausanne.

## CONSEIL D'ADMINISTRATION DU BULLETIN TECHNIQUE :

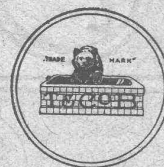
E. IMER-SCHNEIDER, ingénieur-conseil, *président*; J. CHAPPUIS, ingénieur. — A. DOMMER, ingénieur. — H. MEYER, architecte. — F. ROUGE, libraire.

ADMINISTRATION : LIBRAIRIE F. ROUGE & C°, 6, RUE HALDIMAND, LAUSANNE



# Troesch & C°, Berne

Fabrique d'Appareils Sanitaires



# SOCIÉTÉ DE TRAVAUX EN CIMENT ARMÉ

PROPRIÉTAIRES  
ARCHITECTES

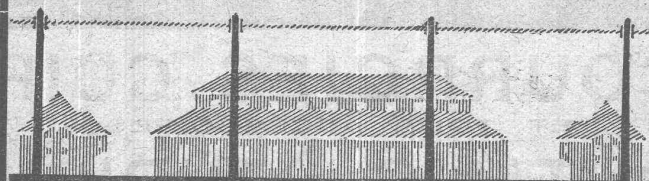
INGÉNIEURS

faites vos constructions  
sans changer vos plans  
en appliquant les

PROCÉDÉS

« MIXEDSTONE »

Av. Tissot, 2 bis LAUSANNE Téléphone 2771



MIXEDSTONE

AVANTAGES :

1. Suppression des coffrages.
2. Réduction de la main-d'œuvre.
3. Rapidité d'exécution.
4. Planchers insonores.
5. Isolation parfaite.

FABRIQUE LAUSANNOISE d'APPAREILS de CHAUFFAGE

## G. Weber, constructeur, Lausanne

Maison fondée en 1889

CHAUFFAGES CENTRAUX - Ventilation

Chauffages par pulsion d'air chaud.

Spécialité soignée d'installation de

Cuisines complètes pour Hôtels, Pensions, etc.

Broches

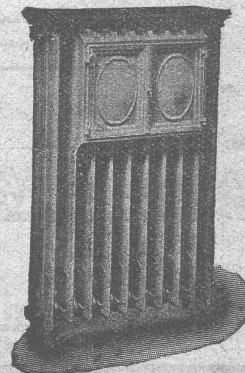
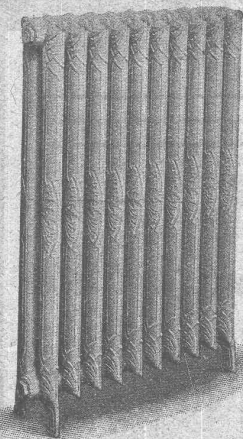
MARMITES A VAPEUR

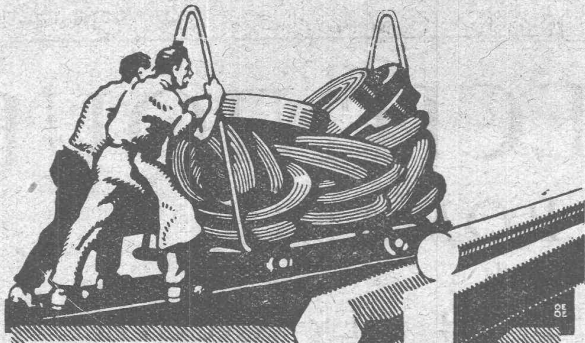
Grillades

BUANDERIES COMPLÈTES, SIMPLES ET A VAPEUR

Références de tout premier ordre.

Exposition Nationale Suisse, Berne 1914, Groupe 20, MÉDAILLE D'OR





## TRÉFILERIES RÉUNIES S.A. BIENNE

FERS & ACIERS  
 ÉTIRÉS DE PRÉCISION, POLIS, RONDS, CARRÉS, HEXAGONES & AUTRES PROFILS  
 QUALITÉS SPÉCIALES POUR VIS & DÉCOLLETAGES  
 ARBRES DE TRANSMISSIONS  
 EN ACIER SPÉCIAL, COMPRIMÉS OU TOURNÉS  
 FERS & ACIERS LAMINÉS À FROID  
 JUSQU'À 300 mm DE LARGEUR  
 FEUILLARDS POUR EMBALLAGES

GRAND PRIX EXPOSITION NATIONALE SUISSE BERNE 1914

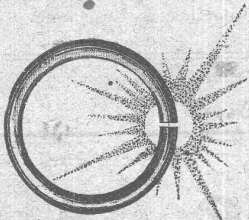


## UNION SOCIÉTÉ ANONYME À BIENNE

Première Fabrique Suisse de Chaînes soudées  
 par procédé électrique breveté.  
 USINE À MÂCHE.

Chaînes en tous genres pour l'Industrie.  
 Chaînes calibrées et éprouvées à double résistance pour  
 grues, monte-charges, palans et toutes sortes d'appareils  
 de levage. Chaînes pour élévateurs et transporteurs,  
 Chaînes à lier pour chemins de fer, Chaînes de charge  
 pour fonderies etc. Chaînes antidérapantes pour automobiles.

LES COMMANDES SONT REÇUES PAR  
 TRÉFILERIES RÉUNIES S.A. BIENNE  
 S.A. DES FORGES ET USINES DE MOOS, LUCERNE  
 H. HESS & C<sup>IE</sup>, PILGERSTEG - RUTI - ZÜRICH



## La SOUDURE ÉLECTRIQUE

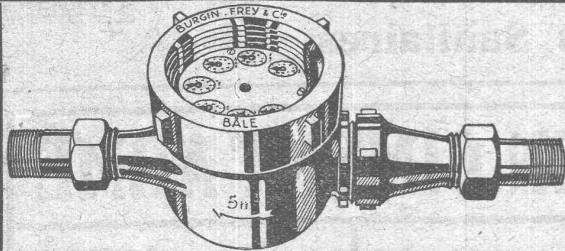
surpasse la soudure autogène et ordinaire, le rivetage et l'emboutissage. Production énorme à peu de frais.

Adressez-vous à la première fabrique vraiment suisse spécialisée dans la fabrication de machines à souder électriquement et possédant un atelier de soudure pour tout article sur commande

Visite de notre ingénieur sur demande.

**H.-A. SCHLATTER & Co, ZURICH 8**

Délai de livraison rapide  
 : Hautes garanties :

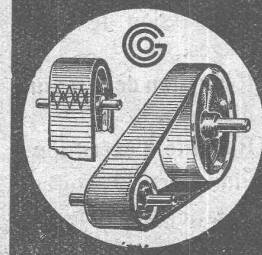


## ACQUAMÉTRO

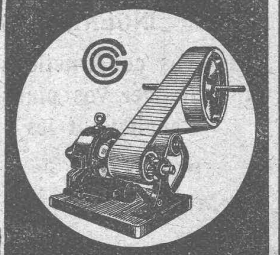
Compteurs d'eau. — Compteurs combinés. —  
 Compteurs Woltmann. — Station d'essais et  
 d'étalonnage. — Réparations de tous systèmes.

*Demandez prospectus.*

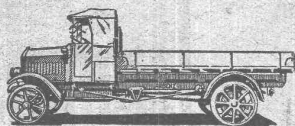
**BURGIN, FREY & Co, Fabrique suisse de compteurs d'eau, BALE**



## COURROIES CUIR ET TOUS ACCESSOIRES GUT & C<sup>IE</sup> - ZURICH



# ARBENZ



Camions automobiles

de 2-5 tonnes charge utile

Fabrique d'Automobiles **ARBENZ S.A.**, Albisrieden-Zurich

Entrepreneur  
pour sondages de  
toute espèce

**T. WERDER, ZURICH**

Captation  
d'eau de fond et  
d'eau de source

TÉLÉPHONE SELNAU 61.93

DIENERSTRASSE, 7

Filtres et fontaines artésiennes pour particuliers et communes

Creusement de puits et de galeries

Références de la Suisse et de l'Étranger.

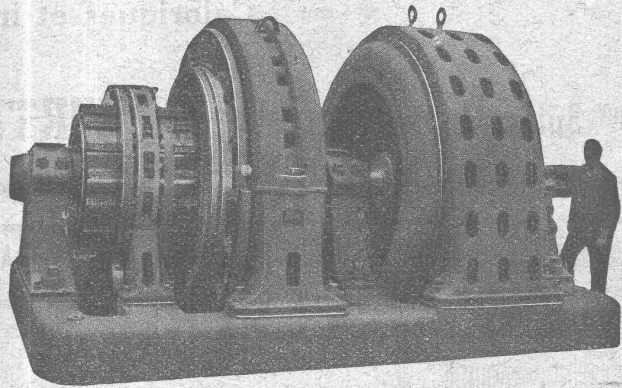
## S.A. des ATELIERS de SÉCHERON

(Brevets Thury)

GENÈVE

Ci-devant C<sup>o</sup> DE L'INDUSTRIE ÉLECTRIQUE ET MÉCANIQUE

MACHINES ÉLECTRIQUES EN TOUS GENRES  
ET DE TOUTES PUISSANCES  
COURANTS ALTERNATIFS ET CONTINU  
ÉLECTROCHIMIE — TRACTION — RÉGULATEURS  
TRANSPORTS DE FORCE ET DISTRIBUTION D'ÉNERGIE  
SPÉCIALITÉS DE SURVOLTEURS-DÉVOLTEURS



## Société des USINES de LOUIS de ROLL

Succursale: FONDERIE DE BERNE, à Berne.

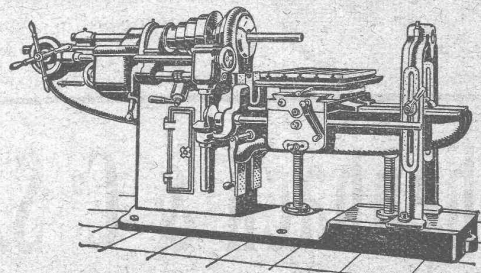
Lettres et Télégrammes: Fonderie de Berne, à Berne.

Téléphone: 10.66



Fonderie de Berne  
Funiculaire à contre-poids d'eau  
N°15

## Machine horizontale à aléser et à fraiser



Ateliers de construction Hinwil S.A.

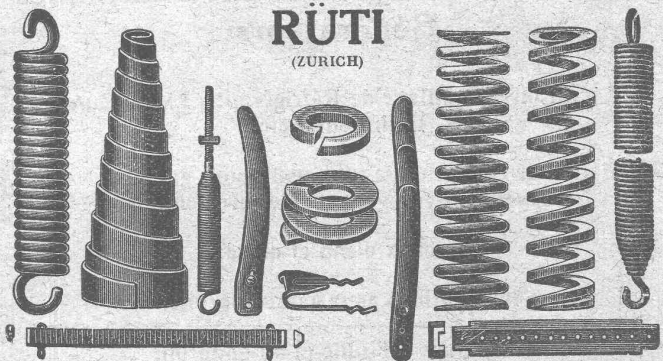
15, Stampfenbachstrasse

ZURICH

Téléph. Hottingen 6433

# BAUMANN FRÈRES

Ateliers pour la construction de  
Ressorts en tous genres



RÜTI  
(ZURICH)

RESSORTS EN FIL D'ACIER DE 0,2-50 mm. D'ÉPAISSEUR  
en fil de laiton, nickel et bronze

pour toutes machines et appareils  
RESSORTS EN TOLE D'ACIER TREMPÉ BLEUI  
RONDELLES A RESSORT

Articles techniques pour l'industrie textile

Calculs pour la capacité de charge à disposition  
de nos clients

Appareils de levage: Ponts roulants, grues pivotantes,  
grues de chargement, etc., pour  
commande à bras et commande électrique.

Machines pour tourbières: Malaxeurs et transporteurs.

Matériel de chemins de fer: Ponts tournants et cha-  
riots transbordeurs,  
branchements et croisements pour voies normales et  
voies étroites, Barrières.

Chemins de fer de montagne: Funiculaires complets,  
avec freins spéciaux (sys-  
tèmes brevetés), depuis 1898 90 exécutions.

Superstructures à crémaillère: Systèmes: Riggenbach,  
Abt, Strub, Peter, etc.

Barrages: Installations métalliques et mécaniques pour  
barrages et canaux, grilles, machines pour  
nettoyer les grilles, treuils, etc.

Renseignements sur des installations faites, références  
Projets et Devis sont à disposition.

## Isolations

de tout genre contre la perte de la chaleur

**Karl Werner, Oerlikon**

# DURAMENT LE PLANCHER INALTÉRABLE

POUR  
FABRIQUES, BATIMENTS PUBLICS ET PRIVÉS

Le plus économique, durable et hygiénique  
Caloriques et incombustibles

F<sup>que</sup> Suisse de Bois comprimé **G. WIRTH & C<sup>ie</sup>** Zurich 2 - Genève, Rue Baulte, 16

INDUSTRIE SUISSE DE BOURRAGES ET CUIRS TECHNIQUES

## E. PLUSS & C<sup>ie</sup>, ZURICH

### Cuirs emboutis

(de notre propre fabrication)

en toutes dimensions et façons pour Presses hydrauliques, Pompes, Turbines, etc., etc. Pignons en cuir dur. Bourrages autolubrifiants et secs pour tout emploi. Joints anglais à haute pression, Amiantes, Caoutchouc, Fibres, Graphite Graisses, etc., etc.

Adresse télégr.: « Plusswys »      Téléphone : Selnau 61.40



# Rothenbach & C<sup>o</sup> S.A.

Rue Monbijou, 91      Berne      Téléphone N° 9.41

### Construction de Fours

de tous systèmes  
pour

Usine à gaz, production de coke  
Industries chimiques et métallurgiques  
Générateurs

Livraison et montage de Réfrigérants, Extracteurs,  
Épurateurs, etc.

Installation de conduites de tout genre pour gaz, eau, vapeur,  
oxygène, hydrogène, acides et vacuum.

Réseaux d'eau et de gaz.

Installations pour gaz comprimé.

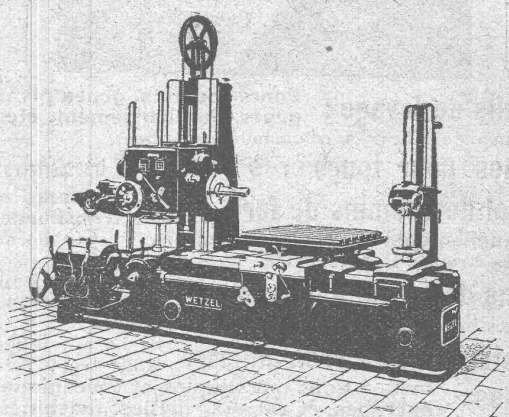
Chauffage à l'huile et au goudron.

Appareils «DEBRO» pour contrôle des chaudières et mesure  
des températures jusqu'à 1800° C.

Offres et visites d'ingénieurs compétents sur demande.

## Machines à percer, aléser et fraiser horizontales

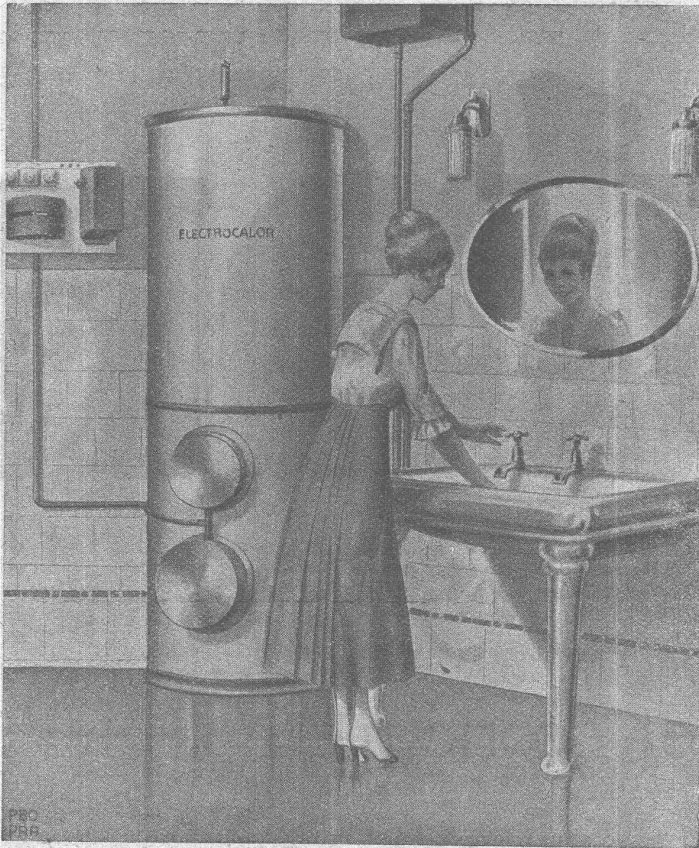
Prix avantageux.      Délais rapides.  
MACHINES DE PRÉCISION



### H. GRAF-BUCHLER, Zurich.

Maison fondée  
en 1897.

Splügenstrasse, 12  
près de la gare Enge.



## Electrification de chauffages centraux

Distributeurs d'eau chaude

pour

privés,

hôtels

et cliniques.

Devis et prospectus sur demande.

Société Anonyme

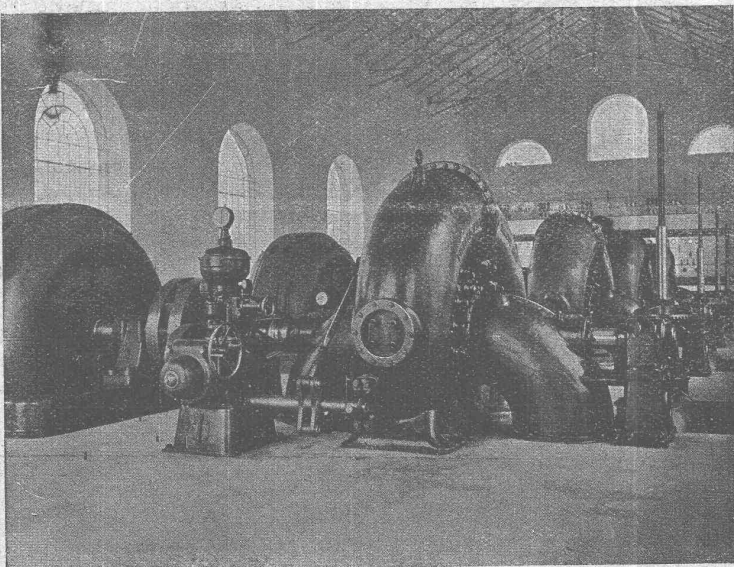
**KUMMLER & MATTER**

**A A R A U**

Fabrique d'appareils de chauffage électrique.

# STÉ A ME DES ATELIERS PICCARD, PICTET & C<sup>IE</sup> GENÈVE

USINE DE SAINT-JULIEN-MONTRICHER (Savoie).



4 turbines Francis doubles de 3600 HP. Chute = 48 mètres.

## TURBINES HYDRAULIQUES

POUR TOUTES CHUTES  
&  
TOUTES PUISSANCES

RÉGULATEURS  
DE PRÉCISION  
À PRESSION D'HUILE

SYSTÈMES BREVETÉS

# Wotan

## à remplissage gazeux

### Eclat et Economie

Siemens-Schuckertwerke  
Bureau Zurich

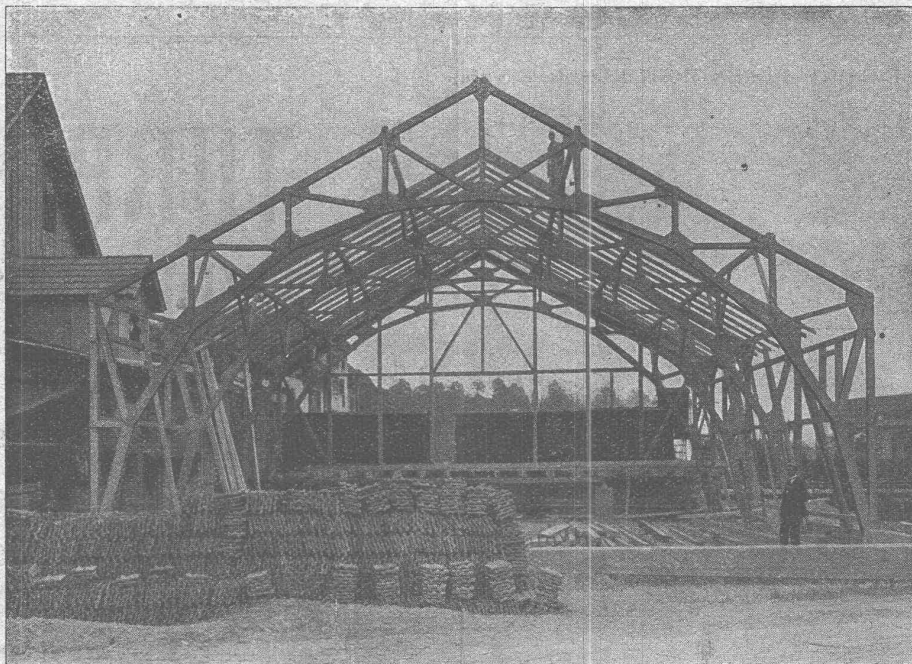
## CONSTRUCTIONS MODERNES EN BOIS SYSTEME A MAILLES

breveté. Statiquement déterminé

Légèreté !  
Bon marché !  
Montage rapide !

Galerie de liaison  
système à mailles  
pour entrepôt  
à Olten.

Offres et devis  
gratuits.



Exécution  
irréprochable  
de tout genre de  
modèles

Plusieurs  
milliers de m<sup>2</sup>  
couverts  
en Suisse  
jusqu'à ce jour

Economie de bois  
50 %

Références  
de premier ordre.

Détenteurs du brevet :

**Kienast & Hammerer, Ingénieurs**  
Zurich

Concessionnaire pour la Suisse romande :

**P.-J. BLASER, Ing. civil E.P.Z., Fribourg (Suisse)**

Télégr. : « Roemac »

102, rue de Zaehringen

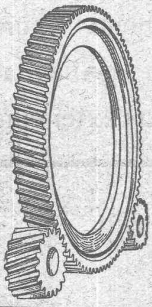
Téléphone 3.15

# SOCIÉTÉ ANONYME DES ENGRENAGES MAAG

ADRESSE TÉLÉGR. : MAAGRÄDER

ZURICH

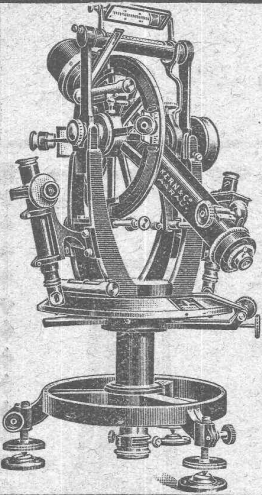
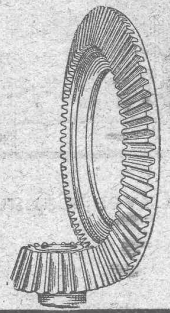
TÉLÉPHONE : SELNAU N° 633



Engrenages en acier trempés et rectifiés.

Réducteurs de vitesse.

Pompes Engrenages Maag.



## Kern AARAU

Téodolites

Instruments de nivellement

Boîtes de

Compas de précision

CATALOGUES GRATIS

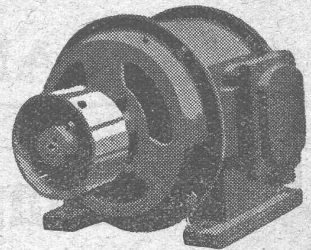
Kern & C<sup>ie</sup> Société Anonyme Aarau

## G. Meidinger & C<sup>ie</sup> - Bâle

Fabrique spéciale de Ventilateurs et Moteurs électriques

Dynamos  
et Moteurs  
électriques.

jusqu'à 300 HP.

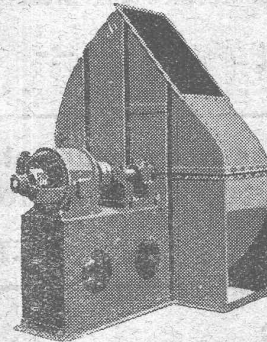


### Ventilateurs à haute pression

pour cubilots, feux de forge, fonderies.

### Ventilateurs centrifuges

pour tous les besoins  
de l'industrie.



Ventilation - Séchage  
Dépoussiérage.

Installations frigorifiques  
Transport de copeaux

Représentant : L. E. GOLAY, ing.  
Rue Versonnex, 13 - GENEVE - Téléphone 70 15

## L. SCHULER

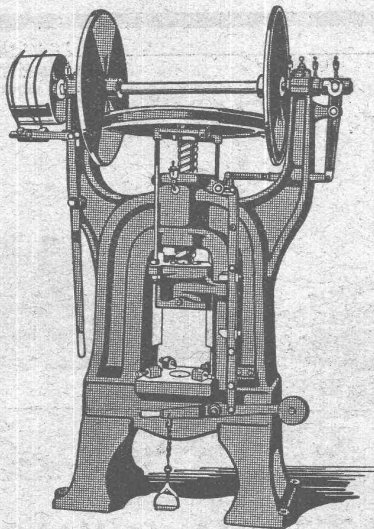
Fondée  
en 1839

Göppingen (Wurtemberg)

Plus de  
1400 ouvriers.

La plus ancienne usine allemande ayant comme spécialité  
la construction de :

Presses à excentrique. Balanciers à friction. Machines à  
découper les encoches. Cisaillies. Machines spéciales et  
Outils pour travailler la tôle et les métaux.



Représentant pour la Suisse romande :

### RUBIN & WELTI, Ingénieurs, LAUSANNE

7, Boulevard de Grancy

Téléph. 44-74

## Jean Litzler & Fils, Bâle

ci-devant Litzler & Keller - Klybeckstr., 124 - Téléph. 775

Constructeurs de cheminées et de  
maçonnerie de chaudières et fours

Projets et exécution de

### CHEMINÉES D'USINES

Murage des chaudières de tout système

Construction de fours p<sup>r</sup> buts techniques

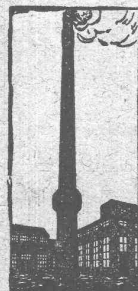
Réparations

Stock de matériaux réfractaires

PREMIÈRES RÉFÉRENCES

sur plus de 900 travaux exécutés.

Meilleure exécution de tous les travaux par  
des maçons spécialistes et experts.



Cheminees  
en béton armé  
d'après brevet  
79138 + 79138  
Système de construction  
avantageux.





Ajouté au crépi  exposés et maintient  
 extérieur il garan- les locaux intérieurs  
 tit contre les averses absolument secs par  
 de pluie dans les l'étanchéité d'une  
 situations et sous durée garantie  
 les climats les plus  des murs extérieurs.

# SIKA

Caves, Canaux, Réservoirs, Couloirs, Puits, Galeries, Tunnels, Turbines, Barrages, au moyen des

## PRODUITS SIKA

sont maintenus absolument étanches même sous les plus fortes pressions d'eau, ainsi que les terrasses, ponts et parois salpêtriques.

Prospectus et certificats de premier ordre à disposition.

Fabricat. et vente  
chez :

**Kasp. Winkler & Cie**, Altstetten-Zurich  
vis-à-vis de la Gare

Tél.: Selnau 3963  
Télégr.: SIKA

## CAMILLE BAUER, BALE

### Lampes portatives "Réforme" en matière isolante

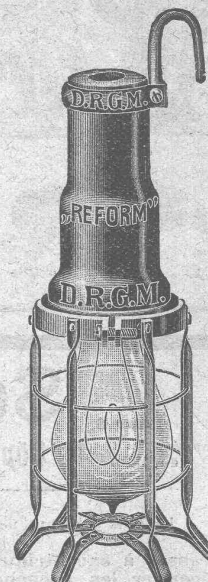
avec ou sans verre.

Conformes aux prescriptions suisses et allemandes.

Dépôts à Bâle



Prix-courant gratis sur demande



Isolateurs pour haute et basse tension de la fabrique  
de porcelaine Ph. Rosenthal & Cie, S. A., Selb en Bavière

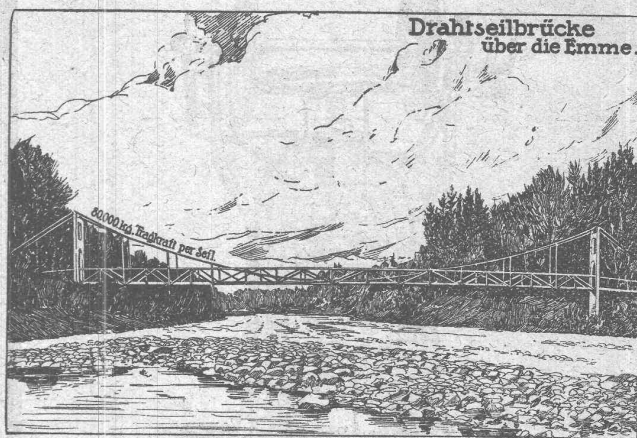


### TÂBLES A DESSINER

construites avec raffinement,  
d'un matériel très choisi.

**Siegrist & Stokar**

Schaffhouse  
En vente chez les Papeteries et  
fournisseurs d'articles de dessin



### E. FATZER, ROMANSHORN (SUISSE)

FABRIQUE DE CÂBLES MÉTALLIQUES  
POUR TOUS LES USAGES ET DE TOUTES DIMENSIONS

# MAILLART & C<sup>IE</sup>, GENÈVE

18, RUE DU MARCHÉ, 18



Plancher sans nervures, système Maillart. — Sous-sol d'entrepôt.

INGÉNIEURS CIVILS

CONSTRUCTIONS  
INDUSTRIELLES  
EN BÉTON ARMÉ

EXPERTISES

## Appareils téléphoniques

pour réseaux publics et privés



Sonneries électriques  
Contacts, Piles  
Tableaux indicateurs  
Transformateurs de Sonneries  
Sirènes et Cornets électriques  
Postes muraux et portatifs  
Appareillage électrique

SOC. AN. DES ATELIERS DE TÉLÉPHONE

« **PROTÔS** »  
ALBISRIEDEN-ZURICH

## ATELIERS de CONSTRUCTIONS MÉCANIQUES

de VEVEY (Suisse)

**TURBINES et  
RÉGULATEURS**

Monte-charges de tous systèmes

Compresseurs.

Presses hydrauliques.

ENGINS DE LEVAGE

Grues, ponts  
et plaques tournantes.

Chariots transbordeurs.

**BRANCHEMENTS et  
CROISEMENTS**

**Fonderie de FER  
et de BRONZE**

PONTS et

Charpentes métalliques.

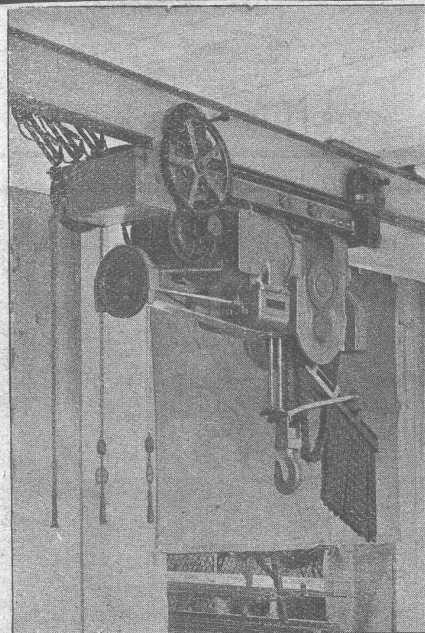
RÉSERVOIRS

et CHAUDIÈRES

**GAZOMÈTRES  
TUYAUX**

**BARRAGES et ÉCLUSES**

DEVIS de toutes MACHINES  
sur demande.



Palan avec moteur Déri et chariot monorail électrique, breveté.

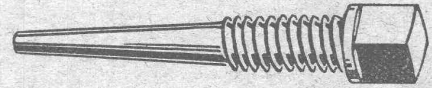
# Fabrique de Vis de Nyon S.A.

Ci-devant J. Isaac & Fils

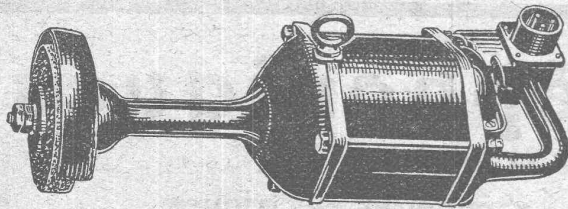
## Nyon

Fondée en 1860

(Suisse)



## C. & E. FEIN, Zurich, Renweg, 35



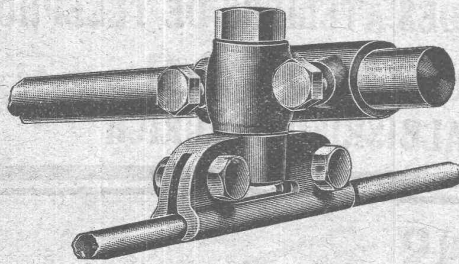
### Machines à meuler

### à main

### à commande électrique

Appliquées avantageusement dans les fonderies de fer, ateliers mécaniques et de constructions en fer, chaudronneries, etc.

## Fonderie et Robinetterie de Lyss

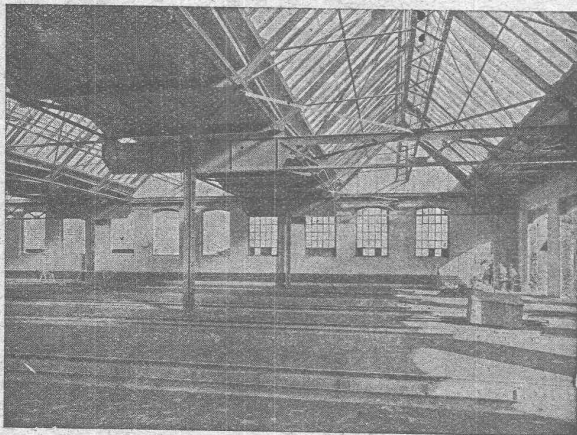


Serre-fils pour lignes aériennes

Appuyer l'industrie nationale de la scie à métaux, c'est travailler à ses propres intérêts.

La Fabrique de Scies à Métaux Victor Probst à Herzogenbuchsee (Berne) fournit toute sorte de lames de scies à métaux, de 6" à 24", pour archet et machine, genres « Stubs » affûtables, pour rails et cables, circulaires, etc. et sur modèle ou dessin n'importe quelle spécialité dans un bref délai.

Revendeurs sont dûment protégés.  
Toutes les scies sont garanties.



## Ateliers de Constructions métalliques S. A.

# Löhle & Kern Zurich

Maison suisse

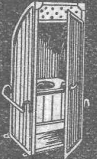
Fondée en 1902

Projets et exécution de toutes

## Constructions en fer

Charpentes, Colonnes, Sommiers, Pans de fer, Toits en shed brevetés, Lanterneaux, Halles, Coupoles, Mâts, Grues, Caissons, Silos, Ponts, etc.

**F. GAUGER & C<sup>o</sup>**  
**ZURICH**



**CABINES de W. C.**  
**TRANSPORTABLES**

**E. BECK**

**PERLES, PRÈS BIENNE**

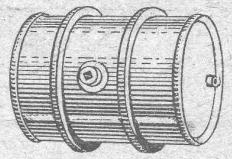
Télégrammes : PAPPBECK      Téléphone 2008

Fabrique pour

**Plaques d'asphalte pour Isolations en tous genres**

Tapis d'isolation :: Plaques asphaltées en liège  
 Papier pour couverture :: Carton bitumé cannelé :: Carbolineum  
 et tous les produits d'asphalte et de goudron.

**F. GAUGER & C<sup>o</sup>**  
**ZURICH**



*Fûts de transport  
 en tôle de fer*

**GRANITS DU TESSIN**

Société Anonyme H. Schulthess

Siège à PERSONICO, capital fr. 300,000

Direction à Lavorgo (Tessin)

Téléph. 9

**ESCALIERS, BALCONS**

**SOUBASSEMENTS, TRAVAUX de FAÇADE**

SPÉCIALITÉ :

Granit fin blanc de Verzasca pour travaux soignés,  
 gneiss blanc pour revêtements d'escaliers en fer  
 ou en béton armé.

RÉFÉRENCES DE PREMIER ORDRE

Représentants :

à Genève M. A. Guelpa, Rue du Stand, 53  
 à La Chaux-de-Fonds, M. R. Chapallaz, architecte



**Théodolites**

Instruments  
 de nivellement

Alidades  
 Planchettes  
 Equerres à prismes

**Articles d'arpentage**

Mires - Jalons  
 Lattes  
 Rubans d'acier

**J. KELLER-HÖRNI** Maison spéciale  
 d'articles pour arpenteurs **ZURICH 8**

**H. FLOTTMANN & C<sup>IE</sup>, ZURICH**

RENGGERSTR., 86 - TÉLÉPHONE SELNAU 1671 - ADRESSE TÉLÉGRAPHIQUE : FLOTTMANN, ZURICH

Nous fournissons comme nos spécialités :

**Installations complètes à air comprimé**

stationnaires, mobiles et transportables pour :

**Constructions de tunnels, etc., carrières, marbreries, fabriques de produits en  
 ciment, fonderies ateliers mécaniques, etc.**

**Ed. ÆRNI-LEUCH**  
**BERNE**

se recommande pour livraison de

**Papiers héliographiques, négatif, positif et sépia**

**Papiers à détail, Papiers calque**

**Toile à calquer** G. H. 1004 B.

**Papier quadrillés, au millimètre et au centimètre.**

EXPÉDITIONS PROMPTES - PRIX MODÉRÉS

**Société Suisse  
 pour la Conservation des Bois S. A**

**Zofingue**

**Usine d'Injection et Scierie**

Spécialité :

Traverses de chemins de fer, Traverses de ponts et Traverses d'embranchement, suivant les normes des C.F.F., chêne, hêtre, pin et mélèze. Bois de construction imprégnés. Pavés de bois. Imprégnations à l'huile de créosote.

Téléphone 46      Adresse télégraph. : Teeroel-Zofingen

# PARQUETERIE D'AIGLE FONDÉE EN 1855

Milan 1906 DIPLOME D'HONNEUR avec MÉDAILLE d'OR  
GRAND PRIX  
Exposition Internationale Lyon 1914  
MÉDAILLE D'OR  
Exposition Nationale Berne 1914.



Représentée à Lausanne par M. J. MERLE, Maupas, 13.  
à Montreux par M. Alb. CHENEVAL, rue du Théâtre.  
à Genève par M. Claude MERLE, rue des Sources, 9.



## GÉTAZ, ROMANG, ÉCOFFEY (S. A.) Lausanne, Vevey, Genève Montreux, Châtel St-Denis

Matériaux de constructions

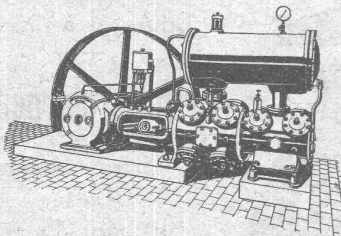
**CÉRÉSITE**, produit idéal  
pour rendre le mortier étanche

Fabrique de **Carreaux en ciment** pour dallages  
**Tuyaux** en ciment

**Carreaux céramiques** pour dallages et revêtements  
**Articles sanitaires** pour toilettes, bains, W. C., etc.  
Exposition permanente à Lausanne, Vevey et Genève

Produits réfractaires et isolants :: **Bois de construction**

## Société anon. des Ateliers de Construction Burckhardt, Bâle



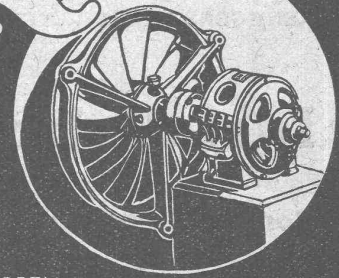
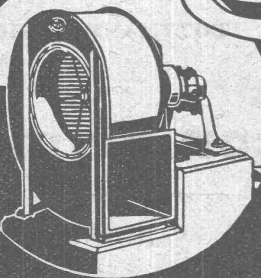
**Compresseurs — Pompes à vide**  
**Machines et Appareils pour l'Industrie chimique**

Machines-outils pour travailler les métaux en feuilles, syst. „Jaecklin“

### VENTILATEURS

# SULZER

pour  
vapeurs et gaz chauds



SULZER FRÈRES, SOCIÉTÉ ANONYME, WINTERTHUR (SUISSE)



## Société Genevoise

d'Instruments de Physique. Genève

Installations frigorifiques.

Machines à mesurer et à diviser.

Calibres normaux et à tolérances.

Compteurs d'électricité.