

Objektyp: **Advertising**

Zeitschrift: **Bulletin technique de la Suisse romande**

Band (Jahr): **46 (1920)**

Heft 1

PDF erstellt am: **11.07.2024**

Nutzungsbedingungen

Die ETH-Bibliothek ist Anbieterin der digitalisierten Zeitschriften. Sie besitzt keine Urheberrechte an den Inhalten der Zeitschriften. Die Rechte liegen in der Regel bei den Herausgebern.

Die auf der Plattform e-periodica veröffentlichten Dokumente stehen für nicht-kommerzielle Zwecke in Lehre und Forschung sowie für die private Nutzung frei zur Verfügung. Einzelne Dateien oder Ausdrucke aus diesem Angebot können zusammen mit diesen Nutzungsbedingungen und den korrekten Herkunftsbezeichnungen weitergegeben werden.

Das Veröffentlichen von Bildern in Print- und Online-Publikationen ist nur mit vorheriger Genehmigung der Rechteinhaber erlaubt. Die systematische Speicherung von Teilen des elektronischen Angebots auf anderen Servern bedarf ebenfalls des schriftlichen Einverständnisses der Rechteinhaber.

Haftungsausschluss

Alle Angaben erfolgen ohne Gewähr für Vollständigkeit oder Richtigkeit. Es wird keine Haftung übernommen für Schäden durch die Verwendung von Informationen aus diesem Online-Angebot oder durch das Fehlen von Informationen. Dies gilt auch für Inhalte Dritter, die über dieses Angebot zugänglich sind.

BULLETIN TECHNIQUE DE LA SUISSE ROMANDE

Organe en langue française de la
SOCIÉTÉ SUISSE DES INGÉNIEURS ET DES ARCHITECTES

ainsi que de

l'Association des Anciens Elèves
de l'Ecole d'Ingénieurs de l'Université de Lausanne
et des Groupes Romands de la G. e. P.

COMITÉ DE RÉDACTION

Président : D^r P. RICCARDI, ingénieur, à Genève.
Secrétaires : H. BAUDIN, architecte, et D^r Edm. BULMANUEL, ingénieur, à Genève.

MEMBRES

Fribourg : MM. F. BROILLET, architecte ; J. ZEHLENN, ingénieur cantonal ; R. DE SCHALLER, architecte. — Valais : MM. F. BATAUX, architecte ; W. GRENIER, ingénieur, professeur honoraire de l'Université de Lausanne ; E. JOSY, architecte ; CH. THEVENAZ, architecte. — Genève : MM. B. IMER-SCHNEIDER, ingénieur-conseil ; RENÉ NEESER, ingénieur ; CH. WEIBEL, architecte. — Neuchâtel : MM. ED. ELSKES, ingénieur, A. MÉAN, ingénieur. — Lausanne : P. PRINCE, architecte.

RÉDACTEUR : D^r H. DEMIERRE, ingénieur.

CONSEIL D'ADMINISTRATION DU BULLETIN TECHNIQUE :

E. IMER-SCHNEIDER, ingénieur-conseil, président ; J. CHAPPUIS, ingénieur. — A. DOMMER, ingénieur. — H. MEYER, architecte. — F. ROUGE, libraire.

ADMINISTRATION : LIBRAIRIE F. ROUGE & C^o, 6, RUE HALDIMAND, LAUSANNE

ABONNEMENTS :

Suisse : 1 an, 12 francs
Etranger : 14 francs

Pour sociétaires :

Suisse : 1 an, 10 francs
Etranger : 12 francs

Prix du numéro :
75 centimes.

Pour les abonnements
s'adresser à la librairie
F. Rouge & C^o, à Lausanne.

ANNONCES :

40 centimes la ligne
Rabais pour annonces répétées

Tarif spécial pour
fractions de pages

S'adresser exclusivement
à l'Indicateur Vaudois
(Société Suisse d'Édition)
Jumelles, 4, Lausanne.



Troesch & C^o, Berne

Fabrique d'Appareils Sanitaires



Béton armé translucide

SYSTÈME KEPPLER BREVETÉ
Nouveau système de
plafonds translucides
en béton armé et dalles
de verre

Grande résistance à la surcharge. — Très grande
facilité d'entretien et de nettoyage. — Suppres-
sion de toute peinture ou enduit protecteur. —
le plus grand effet de lumière —

Représentant :

Rob. Looser, Zurich 4

Badenerstr. 41

Medaille d'or
J.B.A. Leipzig
1913

Métaux antifriccion

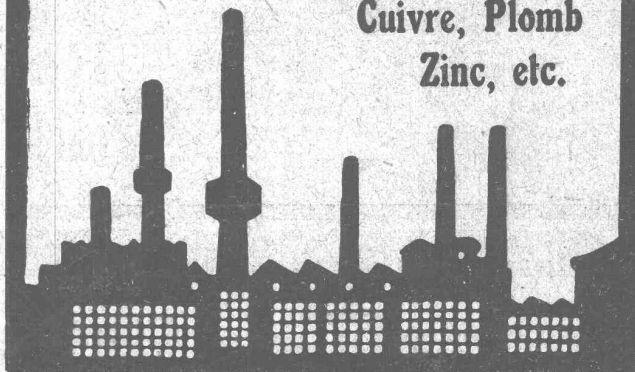
Soudures d'étain

Articles techniques

Etain, Antimoine

Cuivre, Plomb

Zinc, etc.



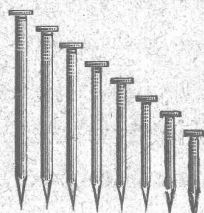
J. BRUN & Cie, Nebikon

Département :
Fabrique de pointes

Toutes dimensions de

! Pointes de Paris !

sont vendues
aux prix les plus
avantageux



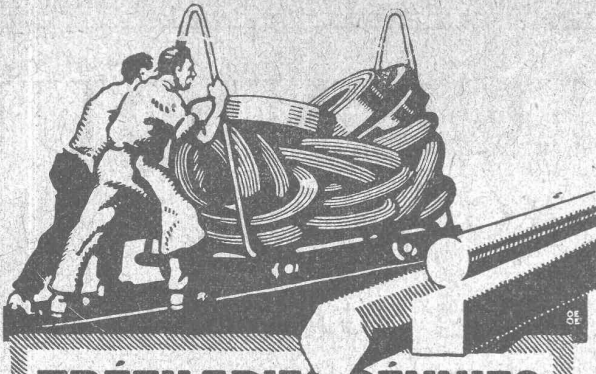
directement
de notre
fabrique !

FAITES-NOUS S. V. P. VOTRE DEMANDE !

Vestit Métal S.A.

Fabrique à

Zurich

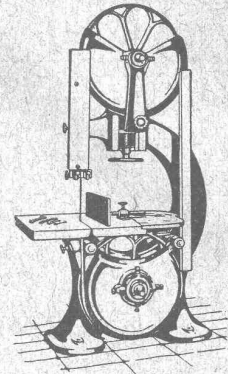


TRÉFILERIES RÉUNIES S.A. BIENNE

FERS & ACIERS
ÉTRÉS DE PRÉCISION, POLIS, RONDS, CARRÉS, HEXAGONES & AUTRES PROFILS
QUALITÉS, SPÉCIALES POUR VIS & DÉCOLLETAGES
ARBRES DE TRANSMISSIONS
EN ACIER SPÉCIAL, COMPRIMÉS OU TOURNÉS
FERS & ACIERS LAMINÉS À FROID
JUSQU'À 300 mm DE LARGEUR
FEUILLARDS POUR EMBALLAGES

GRAND PRIX EXPOSITION NATIONALE SUISSE BERNE 1914

MACHINES
pour toutes Industries du bois

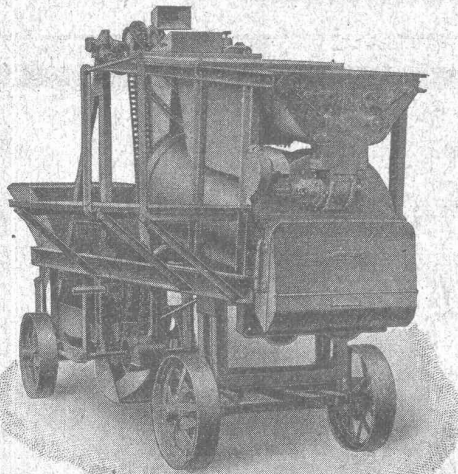


Ateliers de Constructions Mécaniques
A. MULLER & C^{ie} BRUGG (SUISSE)

MATÉRIAUX D'ISOLATION

LAUSANNE CASE POSTALE 2703 ASPHALT-EMULSIONS S.A. HAFNERSTRASSE, 7 ZÜRICH
TÉLÉPHONE N° 4674

POUR RENDRE ÉTANCHES MORTIER, BÉTON, MAÇONNERIE — POUR PRÉSERVER LE FER DE LA ROUILLE
PROSPECTUS GRATUITS POUR ASSAINIR ANCIENNES CONSTRUCTIONS RÉFÉRENCES À DISPOSITION



AERO

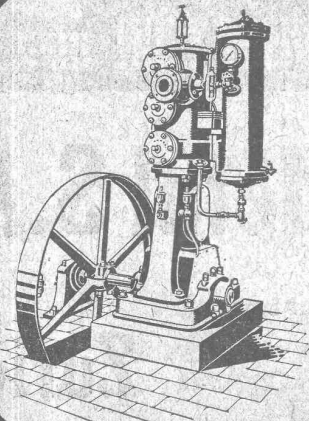
Malaxeur et procédé breveté — Fabrication des Usines de Roll.

- Utilisation complète des liens et de tous les matériaux.
- Contrôlé et attesté officiellement.
- Homogénéité du béton sans pareille.
- Installation combinée avec chargement automatique des sables et graviers.
- Avantage considérable pour toutes les combinaisons.

Robert AEBI & C^{ie}, Zurich

Maison fondée en 1880

Outils et Machines pour Entreprises et Travaux publics



Compresseurs - Pompes à vide Condenseurs, Filtres-presses, Agitateurs

et autres appareils pour l'industrie chimique.

Essoreuses.

Machines spéciales pour le finissage des rubans.
Machines à laver et à teindre les écheveaux.

Ateliers de Construction Burckhardt, Bâle

CONSTRUCTIONS en FER

Ponts, Charpentes, Mâts, Réservoirs, Grues, Tôlerie, etc.

Wartmann, Vallette & C^{ie}, Genève

Même maison à
BROUGG (Argovie)



LANDIS & GYR SA ZOUG

Compteurs d'électricité

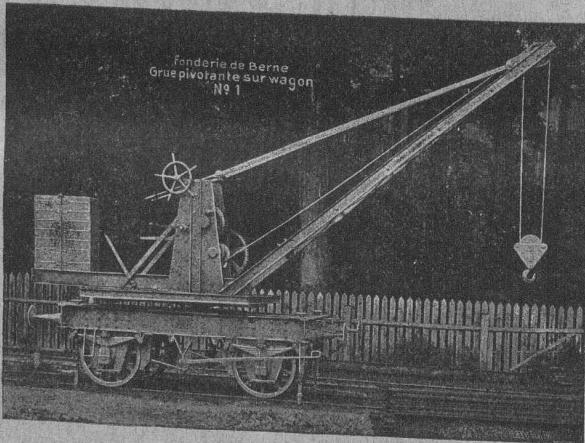
Wattmètres Système Ferraris

Interrupteurs horaires

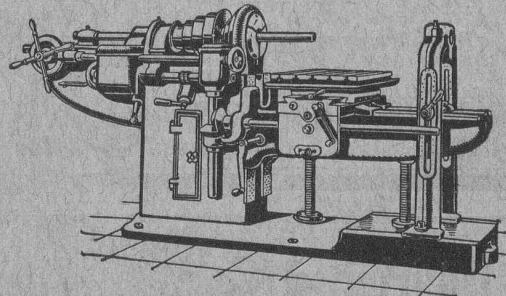
Société des USINES de LOUIS de ROLL

Succursale: FONDERIE DE BERNE, à Berne.

Lettres et Télégrammes: Fonderie de Berne, à Berne. Téléphone: 10.66



Machine horizontale à aléser et à fraiser



Ateliers de construction Hinwil S.A.

15, Stampfenbachstrasse

ZURICH

Téléph. Hottingen 6433

BAUMANN FRÈRES

Ateliers pour la construction de
Ressorts en tous genres



RESSORTS EN FIL D'ACIER DE 0,2-50 mm. D'ÉPAISSEUR
en fil de laiton, nickel et bronze

pour toutes machines et appareils
RESSORTS EN TOLE D'ACIER TREMPÉ BLEUI
RONDELLES A RESSORT

Articles techniques pour l'industrie textile

Calculs pour la capacité de charge à disposition
de nos clients

Appareils de levage: Ponts roulants, grues pivotantes, grues de chargement, etc., pour commande à bras et commande électrique.

Machines pour tourbières: Malaxeurs et transporteurs.

Matériel de chemins de fer: Ponts tournants et chariots transbordeurs, branchements et croisements pour voies normales et voies étroites, Barrières.

Chemins de fer de montagne: Funiculaires complets, avec freins spéciaux (systèmes brevetés), depuis 1898 90 exécutions.

Superstructures à crémaillère: Systèmes: Riggerbach, Abt, Strub, Peter, etc.

Barrages: Installations métalliques et mécaniques pour barrages et canaux, grilles, machines pour nettoyer les grilles, treuils, etc.

Renseignements sur des installations faites, réfère es
Projets et Devis sont à disposition.

Isolations

de tout genre contre la perte de la chaleur

Karl Werner, Oerlikon

USINE-RABITZ-RÉFORME

Bützberg (Berne).

Nous livrons un treillis porte-mortier (**Rabitz-Réforme**) léger et adhérent pour tout genre de mortier, son emploi garantit un revêtement durable et sans fissure, la rouille ainsi que les taches sont exclues. Le Rabitz-Réforme est utilisé spécialement pour la confection de plafonds, parois, voûtes, piliers, pour le crépissage sur le bois (Riegel), etc., ainsi que pour tout autre enduit à l'extérieur ou à l'intérieur. Vu sa souplesse et sa légèreté sans pareille, le Rabitz-Réforme se prête à toute forme, son maniement est très commode et l'application est très facile et n'exige point d'autre préparatif. Le treillis bien tendu permet de faire une grande économie de matière (mortier), tout en augmentant la solidité de l'enduit ou du plafond, etc. Le travail est de beaucoup simplifié en comparaison avec d'autres produits de ce genre. Le Rabitz-Réforme n'est détérioré ni par le transport, ni par son maniement. Un seul essai convaincra toute personne du métier de ses nombreux avantages. Le treillis est fabriqué en rouleaux de 10 m. de long et 100 cm. de large, le rouleau complet pèse environ 17,5 kg.

Demandez offres et échantillons directement à l'Usine.

L'INTÉGRANT

trouve avec avantage son emploi dans la quadrature de surfaces planes, la détermination de moments statiques, de moments d'inertie, centre de gravité, lignes élastiques, solution de problèmes cinématiques et cinéostatiques.

Ce nouvel instrument permet l'intégration graphique de n'importe quelle fonction. — Maximum d'erreur 1 0/0.

Brochure et renseignements gratis par la

Société anonyme

Exploitation d'Inventions modernes

Zurich

O. F. 16245 Z.

R. Dietrich & Cie S.A., Zurich

Fabrique d'Huiles et Graisses pour

Fondée en 1865 l'Industrie Fondée en 1865

SPÉCIALITÉS :

HUILES

pour Machines à vapeur
pour Moteurs et Dynamos
p^r Transformateurs et Interrupteurs
pour Décolletages et à percer
pour Automobiles

GRAISSES

consistantes
de Vaseline
pour Automobiles
p^r Machines à grande vitesse
etc., etc.

Ed. AERNI-LEUCH, Berne

Tirage de plans par tous les procédés :

HÉLIOGRAPHIE

PROCÉDÉ A SEC

ZINCOGRAPHIE

Reproductions prompte et soignée.

Prix modérés.

ATELIERS DE CONSTRUCTIONS S. A.

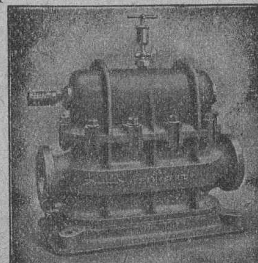
ci-devant A. Schmid
Fondés en 1871

ZURICH

Adr. Télégr. : Sihlfabrik
Selnau Téléphone 3514.

COMPTEURS D'EAU

pour le contrôle de la consommation du combustible nécessaire pour tous les propriétaires de chaudières.

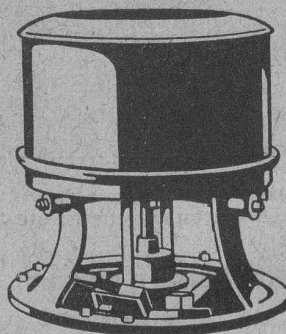


Compteur d'eau à double piston.

Plus de 40,000 appareils en service

Pompes
Moteurs à eau
Turbines
Compresseurs
Presses hydrauliques
Presses à excentrique
Engrenages à vis sans fin
Appareils pour la production de gaz d'air, système Schmid
Machines à relier, système Egger.

Machines à laver



Essoreuses

A. SCHULTHESS

& Cie

ZURICH

Atelier de Constructions

FOURS

à RECUIRE
à TREMPER
pour fusion de métaux
VERRERIE
CÉRAMIQUE
Produits chimiques, etc.

à haute température p^r
la grande et moyenne
industrie

Nouveaux types de fours à récupération,
les plus avantageux connus.

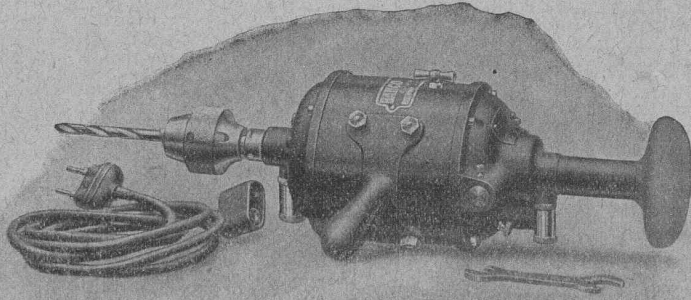
Chauffage avec tous genres de combustible,
solide, liquide et de toute qualité.

Installations d'AVANT-FOYERS et de GAZOGÈNES

CHEMINÉES D'USINES

Réparations : Redressements, surélévations, cerclages, rejointoiements, revêtements (sans arrêt de chauffage), renversements, etc. Expertises.

FORNOS S.A., BIENNE



MOTEURS ÉLECTRIQUES

et

Appareils en tous genres

sont fournis, neufs ou d'occasion

par le dépôt

J.-H. GROB, Zurich 6

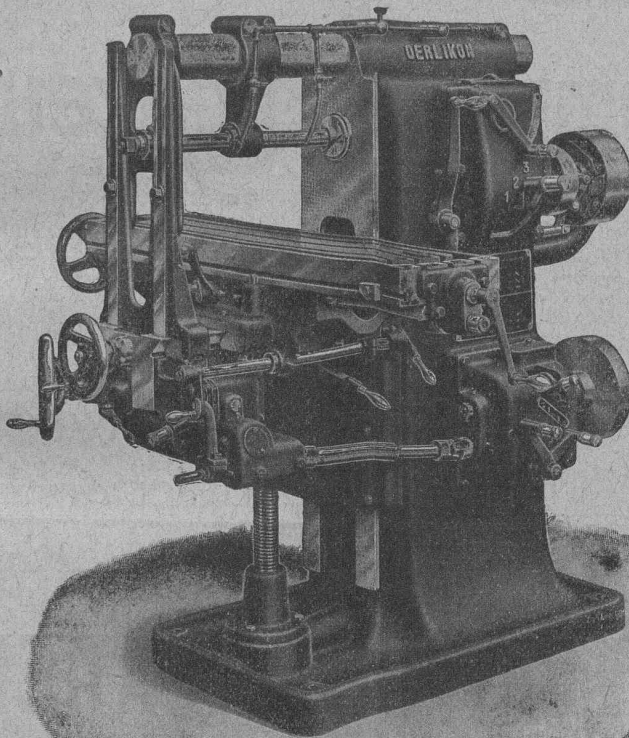
Société Suisse de Machines-Outils Oerlikon

à OERLIKON, près Zurich.

Machines-Outils

en tous genres
pour l'usinage
des métaux.

Exécution soignée.



SPÉCIALITÉS :

Perceuses rapides
et radiales

Aléseuses
horizontales

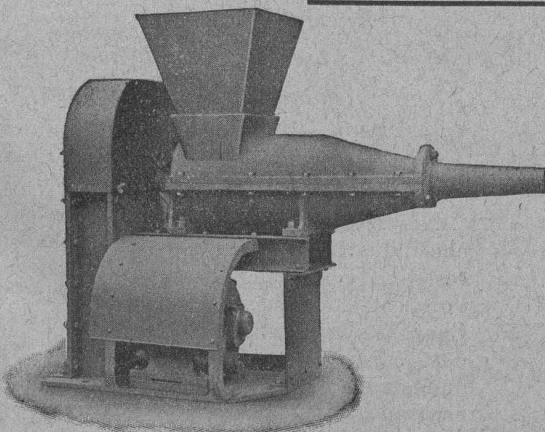
Tours de précision
à grand débit

Machines à fraiser

etc.

Télégrammes: OUTIL OERLIKON

Société Suisse ^{pour} la Construction de Locomotives ^{et} de Machines WINTERTHUR



MACHINES A BRIQUETER

la tourbe, le charbon,
la poussière de coke, etc.

Livrables de suite.

Wotan

à remplissage gazeux

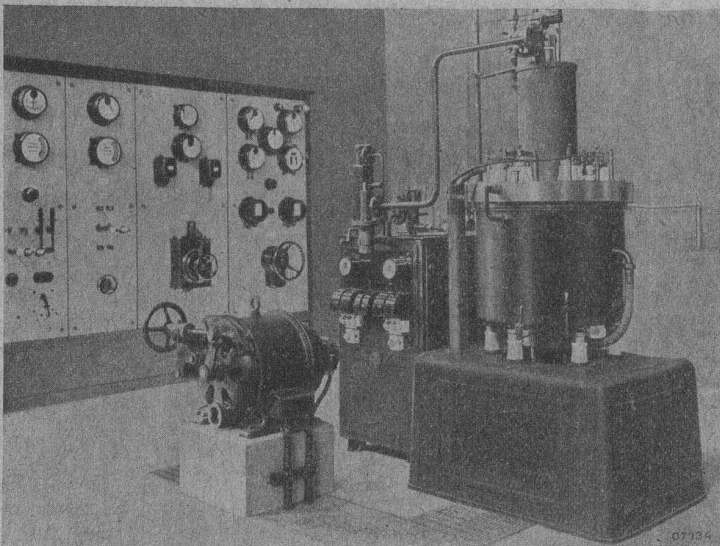
La lumière blanche

Siemens-Schuckertwerke
Bureau Zurich

SOCIÉTÉ ANONYME

BROWN, BOVERI & C^{ie}, BADEN (Suisse)

Bureau Technique pour la Suisse Romande : Lausanne, Avenue de la Gare, 3 : Téléphone 21.50



Convertisseur à vapeur de mercure type G^{3/4}
Primaire : courant triphasé 12 000 volts, fréquence 50
Secondaire : courant continu 220-260 volts 70 kW.

Redresseur à vapeur de mercure.

Marche silencieuse.

Entretien et surveillance minimales.

Encombrement très réduit.

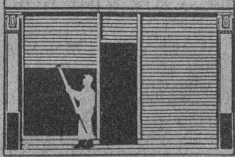
Absence de fondations.

Rendement élevé à toute charge.

Démarrage rapide et simple.

Nos redresseurs peuvent être vus en marche industrielle : à la sous-station de Mézières des Tramways lausannois (150 kW, 800 volts côté continu), à l'Usine d'Orbe de P.C.K. Chocolats suisses S. A. (530 kW, 600 volts côté continu) et à la Centrale des Services Industriels du Locle (480 kW, 300 volts côté continu).

F. GAUGER & C^o
■ ZURICH ■



FERMETURES
EN TÔLE D'ACIER
ONDULÉE

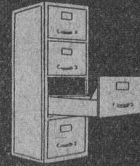
E. BECK
PERLES, PRÈS BIENNE

Télégrammes : PAPPBECK Téléphone 2008

Fabrique pour
Plaques d'asphalte pour isolations en tous genres

Tapis d'isolation :: Plaques asphaltées en liège
Papier pour couverture :: Carton bitumé cannelé :: Carbolineum
et tous les produits d'asphalte et de goudron.

F. GAUGER & C^o
■ ZURICH ■



Meubles classeurs
en tôle d'acier.

U.-H. HILTEBRAND & C^{IE}

ÉTABLISSEMENTS DE CONSTRUCTIONS ÉLECTRIQUES — FONDÉS EN 1909

PARIS IX^e
10, Rue Nouvelle

Téléphone : Central 18.60
Adresse télégraph. : Hiltelbing-Paris

CAROUGE-GENÈVE
35-37, Rue Jacques-Dalphin

Téléphone 52.49
Adresse télégraph. : Hiltus-Carouge

Ateliers de Constructions

à

CAROUGE près GENÈVE

35-37, Rue Jacques-Dalphin

Téléphone 52.49

Adresse télégraph. : Hiltus-Carouge

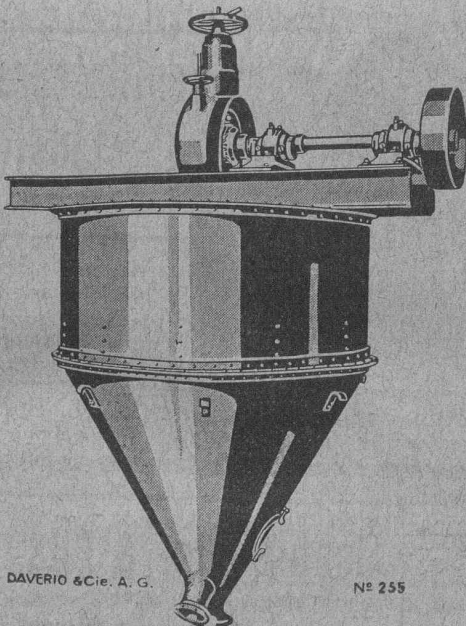


98042 + 98043

Département : FABRICATION

Coffrets de branchement brevetés

Transformateurs industriels et de mesure,
de sonnerie
Cabines transformatrices brevetées
Parafoudres à huile brevetés
Tableaux de distribution



DAVERIO & Cie. A. G.

N^o 255

SÉPARATEUR A AIR

*pour ciment, chaux, phosphates, gypse,
argile, minerais, charbons, couleurs,
scories Thomas, produits chimiques, etc.*

DAVERIO & C^{IE} S.A.

CONSTRUCTEURS

ZURICH

Société Suisse des Explosifs

Usines à GAMSEN
près BRIGUE (Valais)

GAMSITE

EXPLOSIF DE SURETÉ

Dynamite à tous dosages
Mèches et Détonateurs.

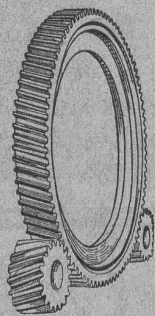
Téléphone N^o 15.

SOCIÉTÉ ANONYME DES ENGRENAGES MAAG

ADRESSE TÉLÉGR. : MAAGRÄDER

ZURICH

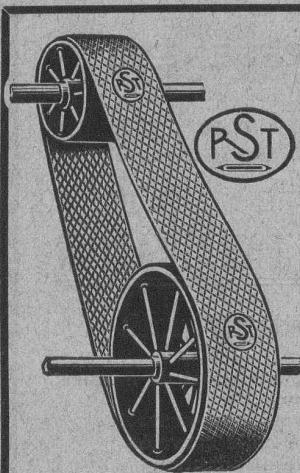
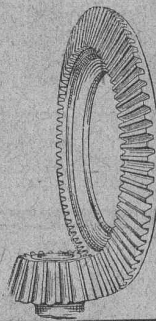
TÉLÉPHONE : SELNAU N° 633



Engrenages en acier trempés et rectifiés.

Réducteurs de vitesse.

Pompes Engrenages Maag.



Courroies



en coton et en poils de chameau, pour transmission ;

en chanvre, pour élévateurs et monte-charges ;

en coton et en chanvre, pour transporteurs.

Tuyaux en Chanvre
pour tous usages.

ROBERT SUTER & Co
THAYNGEN-SCHAFFHOUSE

L. SCHULER

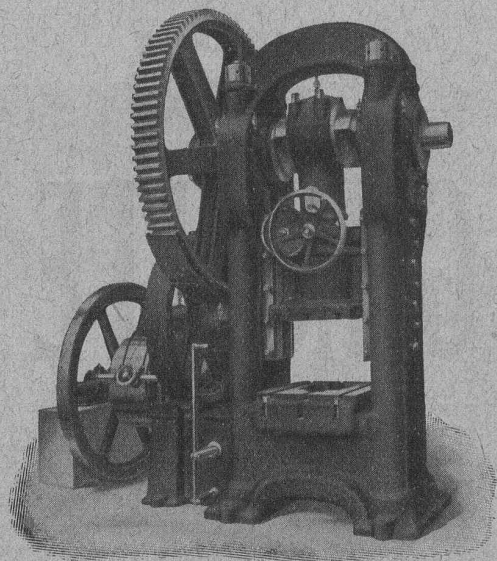
Fondée en 1839

Göppingen (Wurtemberg)

Plus de 1400 ouvriers.

La plus ancienne usine allemande ayant comme spécialité la construction de :

Presses à excentrique. Balanciers à friction. Machines à découper les encoches. Cisailles. Machines spéciales et Outils pour travailler la tôle et les métaux.



Représentant pour la Suisse romande :

RUBIN & WELTI, Ingénieurs, LAUSANNE

7, Boulevard de Grancy

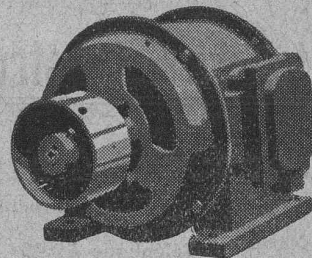
Téléph. 44-74

G. Meidinger & C^{ie} - Bâle

Fabrique spéciale de Ventilateurs et Moteurs électriques

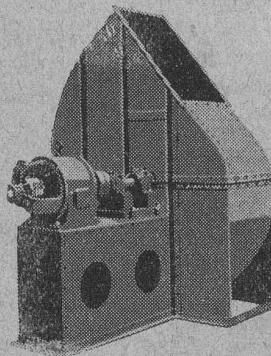
Dynamos
et Moteurs
électriques.

jusqu'à 300 HP.



Ventilateurs à haute pression

pour cubilots, feux de forge, fonderies.

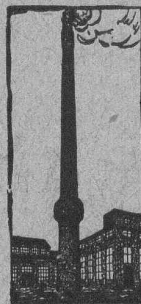


Ventilateurs
centrifuges

pour tous les besoins
de l'industrie.

Ventilation - Séchage
Dépoussiérage.
Installations frigorifiques
Transport de copeaux

Représentant : L. E. GOLAY. ing.
Rue Versonnex, 13 — GENÈVE — Téléphone 70 15



Cheminées
en béton armé
d'après brevet
79138 + 79138
Système de construction
avantageux.

Jean Litzler & Fils, Bâle

ci-devant Litzler & Keller - Klybeckstr., 124 - Téléph. 778

Constructeurs de cheminées et de
maçonnerie de chaudières et fours

Projets et exécution de

CHEMINÉES D'USINES

Murage des chaudières de tout système
Construction de fours p^r buts techniques

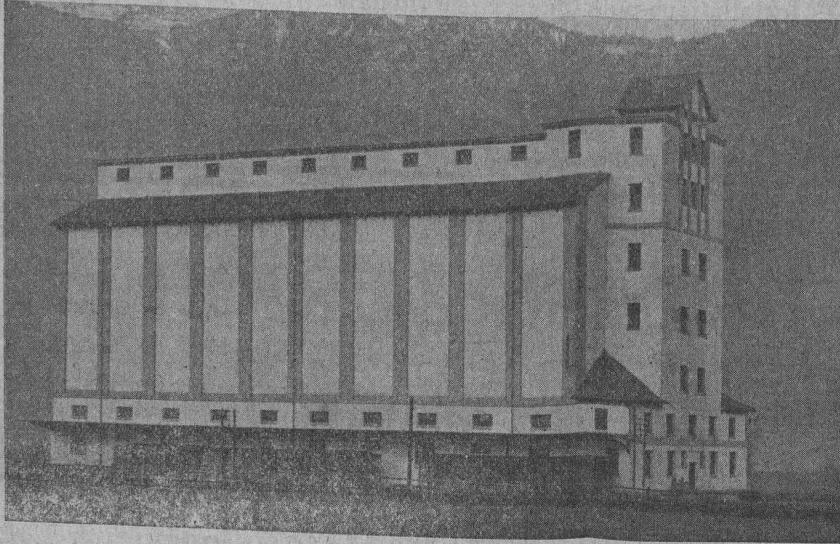
Réparations

Stock de matériaux réfractaires

PREMIÈRES RÉFÉRENCES
sur plus de 900 travaux exécutés.

Meilleure exécution de tous les travaux par
des maçons spécialistes et experts.

ED. ZUBLIN & C^{IE} S.A.



Silo à blé de la Confédération, Altdorf 1912.

ZURICH BALE

Béton armé
Ponts
Fondations
Constructions
industrielles

Mannesmannröhren-Werke :: Dusseldorf



Conduite de turbine de Big Creek (Californie).
Transition de deux conduites de tubes sur quatre au moyen de tubes Y fonte acier.
Poids total de la fourniture : 8,700 tonnes.

ont fourni jusqu'à présent

175

Conduites de turbines



en tubes sans soudure

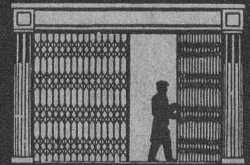
jusqu'à
300 mm. diamètre intér.

en tubes soudés

jusqu'aux
plus grands diamètres

Représentant : **ERNEST DEFFNER**, ingénieur, ZURICH 6, Frohburgstrasse 54

FGAUGER & C^o ZURICH



GRILLES plantes

ÉLECTRICITÉ Jules CAUDERAY

Maison fondée en 1866

Rue d'Etraz, 28 - LAUSANNE

Téléphone 10.63

LA CÉRINDOLE

Emulsion blanche
Effet incolore et inodore
**rend le mortier
rigoureusement étanche**

Prospectus gratis sur demande

BOSSHARD - SUTER, Kilchberg - Zurich - ci-devant G. BOSSHARD, ZURICH

Entreprise de Travaux publics et Bâtiments

Bureau d'Ingénieurs
pour Etudes,
Projets et Exécution

LOCHER & C^{IE} ZURICH

TALSTRASSE 10

Maison fondée en 1830
par
J. J. LOCHER

TRAVAUX HYDRAULIQUES :

Installations hydro-électriques.
Fondations à l'air comprimé.
Installations pour navigation fluviale.

Construction de Bâtiments industriels et Usines; Travaux en béton armé.

Travaux de Charpenterie :

Construction de halles d'après notre système breveté

Toitures imperméables.
Pavages en asphalte coulé et comprimé.

Entrepreneur pour sondages de toute espèce
T. WERDER, ZURICH Captation d'eau de fond et d'eau de source
DIENERSTRASSE, 7
TÉLÉPHONE SELNAU 61.93

Filtres et fontaines artésiennes pour particuliers et communes — Creusage de puits et de galeries
Références de la Suisse et de l'Etranger.

«DOMOLITH»

Planchers en bois artificiel

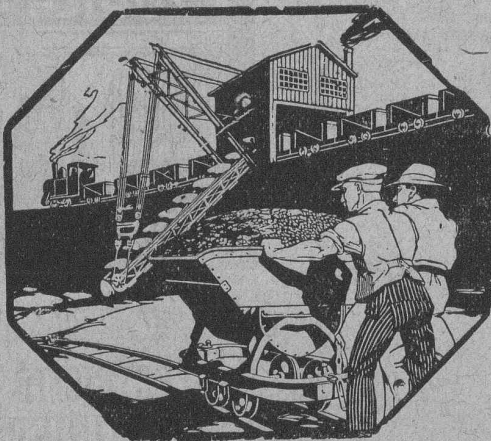
S. A. DOMO
SCHAFFHOUSE
Dépt. Planolith.
Maison Suisse.

FABRICATION DE PLANCHERS EN BOIS ARTIFICIEL
SANS JOINTS, CHAUDS, ÉLASTIQUES, INCOMBUSTIBLES
On cherche des Rprésentants.

F. Pulfer, Ingénieur, Berne

Rue de la Chapelle, 9. Tél. 27.56

Projets et exécutions pour toutes constructions en béton armé. - Planchers, escaliers, ponts, réservoirs, canaux de fuite pour turbines hydrauliques, etc.
Calculs statiques, expertises.



R·U·B·A·G

S. A. pour constructions mécaniques

ZURICH, Seidengasse, 16

Ci-devant H. v. Arx & Cie, Zurich,
John B. Metzler, Zurich

Matériel roulant,
Machines d'entreprises et Machines-outils

Henri Brändli, Horgen

Fabrique de carton bitumé, ciment ligneux

Spécialité :

Plaques isolatrices asphaltées

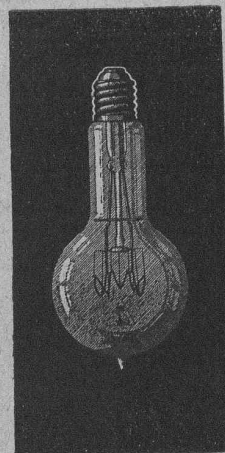
en toutes épaisseurs et de tous genres pour

Couvertures imperméables de ponts, tunnels, passages, chapes de voûte, soubassements, etc

ISOLATIONS (Fourniture et pose) ISOLATIONS
Feutre et tapis isolant. Asphalte isolant.

Meilleures références.
Télégr. Henri Brändli.

Service soigné
Téléphone : 38



LAMPES

à filament étiré

1 Watt et 1/2 Watt

Fabrication exclusivement suisse

LUMIÈRE S.A.
ZOUG (Suisse)

USINE à GOLDAU

INDICATEUR VAUDOIS

Livre d'adresses de Lausanne et du Canton de Vaud. — Dans toutes librairies

SOUDURES pour électriciens, mécaniciens, optique, cycles, autos, horlogerie.

PATE MÉTALLIQUE SOUDANTE "SOUDOL"

Pâte à souder sans acide **"FLUORID"**

Soudure en tuyaux à âme de colophane et Fluoride.

Tim Reduction Company S.A., Lausanne

HÉLIOGRAPHIE DUVAL

Reproduction de plans
Spécialité de tirage par Procédé à sec

Prix modérés.

1, Place Chauderon, LAUSANNE

Téléphone 3483

H. & E. SALZMANN, SOLEURE

Niklaus-Konrad-
strasse, N° 159

Bureau d'Ingénieur pour Travaux publics et Béton armé

Projets et direction des constructions pour chemins de fer, routes et ponts; fondations, constructions pour forces hydrauliques, installations d'eau et canalisations; tous travaux en béton armé.

TÉLÉPHONE N° 784

TÉLÉPHONE N° 784

BRUNO WEHRLI Etablissement phototechnique

KILCHBERG près ZURICH

Agrandissements et Réductions

de Plans, Cartes géographiques, Dessins, etc. pour toute grandeur

PRESSPAN WEIDMANN



PRO
PRA

Feuilles en toutes épaisseurs, depuis 1/10 m Rouleaux et

rubans continus de 1/10 à 1 m Presspan huilés et vernis. Presspan micacés. Pièces découpées, pièces isolantes diverses. Demandez offres et échantillons.

FABRIQUE DE CARTONS PRESSPAN ET DE MATIÈRES ISOLANTES POUR L'ELECTRICITE CI-DEVANT

H. WEIDMANN S.A.

RAPPERSWIL



SUISSE

SOCIÉTÉ SUISSE DE CONSTRUCTION de ROUTES S.A.

MACADAMS AEBERLI ET PHILIPPIN. PRODUITS ASPHALTES

LAUPENSTRASSE 8 **BERNE** TELEPHONE 5454 5472

ETABLISSEMENT DE TRAVAUX D'ASPHALTE EN TOUT GENRES

GRANDS ET PETITS PAVÉS

CYLINDRAGE

CONSTRUCTION ET ENTRETIEN DE ROUTES AVEC ET SANS FOURNITURE DE MATÉRIAUX

LOCATION DE ROULEAUX COMPRESSEUR DE 12 - 14 T.

SUCCURSALE LAUSANNE TELEPHONE 20-28

CONCASSEURS AUTOMOBILES

SUCCURSALE ZURICH TELEPH. HOTT, 43-81

DEMANDEZ OFFRES ET REFERENCES
EXPOSITION NATIONALE BERNE 1914 MEDAILLE D'ARGENT

Jellweger SA
Uster, Suisse
Fabrique de Téléphones



UNION SOCIÉTÉ ANONYME À BIENNE

Première Fabrique Suisse de Chaînes soudées par procédé électrique breveté

USINE À MÂCHE.

Chaînes en tous genres pour l'Industrie. Chaînes calibrées et éprouvées à double résistance pour grues, monte-charges, palans et toutes sortes d'appareils de levage. Chaînes pour élévateurs et transporteurs. Chaînes à lier pour chemins de fer. Chaînes de charge pour fonderies etc. Chaînes antidérapantes pour automobiles.

LES COMMANDES SONT REÇUES PAR
TRÉFILIERES RÉUNIES S.A., BIENNE
S.A. DES FORGES ET USINES DE MOOS, LUCERNE
H. HESS & CIE, PILGERSTEG - RUTI - ZURICH

FONTES CASSEES

facile à remettre à neuf par tout ouvrier en métaux, sur simple forge, par la soudure autogène au Castolin.

SOLIDITE = fonte neuve, déposé, insignifiante (1-3 cts. p. cm²). Produits indispensables dans tout atelier bien outillé.

Demandez album illustré aux Laboratoires **Wassermann & Co, à Lausanne**

Tous les ans à la foire de Bâle et au Comptoir Vaudois d'échantillons

La Maison peut livrer à nouveau

LA COLLE A FROID CERTUS

colle irréprochablement les bois durs et tendres, le cuir, le linoléum et pour ainsi dire tous autres matériaux. Supérieure à tous les produits de concurrence au point de vue de la force de cohésion, résistance à l'eau, au froid et à la chaleur. L'essayer c'est l'adopter. Echantillons gratuits sur demande

Fabrique de colle à froid O. MESSMER, BALE

Marque déposée.   Marque déposée.

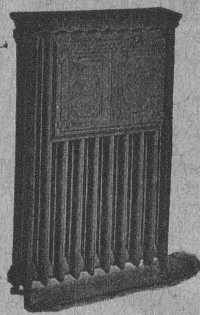


*Société Suisse Auer, Zurich
Fabrique Veltheim-Winterthour*

OSRAM

Fabrique de **CHAUFFAGE CENTRAL** et Poëlerie Moderne
C. SAMBUC FILS, Ingén. Lausanne

Tél. 1677



Fabrique de colliers en fer forgé. Exportation
CHAUFFAGES CENTRAUX
Cuisines complètes, pour hôtels et pensions
Fours de tous systèmes. — Buanderie — Séchoirs

Petite chaudière Thermos pour appartements.
Brev. + 76402.

Premières installations de Chauffage central par circulation d'air forcé:
Grands Magasins Innovation - Dépôt des Tramways, à Lausanne
Exposition internationale Milan 1906 : Diplôme d'Honneur et Médaille d'Or



«Thermos»