

Zeitschrift: Bulletin technique de la Suisse romande
Band: 46 (1920)
Heft: 6

Werbung

Nutzungsbedingungen

Die ETH-Bibliothek ist die Anbieterin der digitalisierten Zeitschriften. Sie besitzt keine Urheberrechte an den Zeitschriften und ist nicht verantwortlich für deren Inhalte. Die Rechte liegen in der Regel bei den Herausgebern beziehungsweise den externen Rechteinhabern. [Siehe Rechtliche Hinweise.](#)

Conditions d'utilisation

L'ETH Library est le fournisseur des revues numérisées. Elle ne détient aucun droit d'auteur sur les revues et n'est pas responsable de leur contenu. En règle générale, les droits sont détenus par les éditeurs ou les détenteurs de droits externes. [Voir Informations légales.](#)

Terms of use

The ETH Library is the provider of the digitised journals. It does not own any copyrights to the journals and is not responsible for their content. The rights usually lie with the publishers or the external rights holders. [See Legal notice.](#)

Download PDF: 17.11.2024

ETH-Bibliothek Zürich, E-Periodica, <https://www.e-periodica.ch>

Société Suisse d'Explosifs
Cheddite & Dynamite
 Téléphone 182 LIESTAL Téléphone 182

EXPLOSIFS

de sûreté

de tout genre et de toute puissance.
 Dynamites, Mèches et Détonateurs

Direction des Travaux publics du Canton de Fribourg

PONT DE PÉROLLES, Fribourg (Projet N° 2, Tracé des Rittes)

La Direction des Travaux publics du Canton de Fribourg met en soumission la construction d'un pont en béton, d'environ 470 mètres de longueur et 75 mètres de hauteur, à élever sur la Sarine, à Fribourg. Les voies d'accès au pont sont commencées en régie et ne font pas partie de la présente soumission.

Les plans, cahier des charges et formulaires de devis peuvent être retirés au bureau de M. J. Jæger, ingénieur-conseil et directeur des travaux du Pont de Pérolles, à Fribourg, moyennant dépôt de 50 francs, remboursables aux concurrents qui déposeront leur soumission dans la forme et le délai prescrits.

Seules, les maisons d'entreprise fournissant les preuves de leur activité dans des constructions semblables, ainsi que des références, pourront être prises en considération.

Les devis devront être adressés **JUSQU'AU 31 MARS 1920** (date du timbre postal faisant foi), à la **DIRECTION DES TRAVAUX PUBLICS DU CANTON DE FRIBOURG, A FRIBOURG.**

P. 2169 F.

Fribourg, le 8 mars 1920.

Le Directeur des Travaux Publics :
V. BUCHS.



A VENDRE BREVETS

Brevet suisse N° + 84 356, et
 Brevet français N° 492.206,
 concernant un

Dispositif de coupe-circuit de sûreté à fusibles multiples.

Pour renseignements, s'adresser à
M. A. Dizerens, chef électricien, Saint-Capraise de Lalinde (Dordogne, France.)

Chemins de fer fédéraux.

PLACES VACANTES au bureau des ponts du service de l'ingénieur en chef de la voie, à la Direction générale :

Un ingénieur : Etudes techniques universitaires complètes; expérience en matière de calcul et d'établissement de projets d'ouvrages en fer et en béton armé (ponts).

Un technicien ou dessinateur : être habile dessinateur, posséder une belle écriture, être capable d'élaborer et de calquer des projets de plans de ponts métalliques et en béton armé.

Indiquer nettement dans les offres le traitement demandé.

Délai d'inscription : 28 mars 1920.

S'adresser par écrit à la Direction générale des C F F, à Berne.

Observations : Fournir dans les offres des renseignements complets sur la personne du candidat, ses connaissances en matière de langues, ses études, son activité antérieure, son état de famille, la date à laquelle il peut entrer en fonctions. Joindre copies de certificats et croquis. L'engagement sera provisoire.

P. 2307 Y.

Direction générale des C F F, Berne.

Chemins de fer fédéraux

Direction générale.

Place vacante : Ingénieur (poste provisoire), chargé de l'étude des projets d'appareils pour la manœuvre centrale des aiguilles et des signaux, au service de l'ingénieur en chef de la voie à la Direction générale.

Conditions d'admission : Etudes universitaires complètes d'ingénieur-mécanicien, connaissances en matière d'électricité.

Traitement : Fr. 3.500 à fr. 5.500, plus les allocations de renchérissement légales.

Délai d'inscription : 31 mars 1920.

P 2440 Y

S'adresser par écrit à la **Direction générale des Chemins de fer fédéraux, à Berne**, en indiquant le traitement demandé.

Offres d'exploitation de Brevets d'invention

E. IMER-SCHNEIDER INGÉNIEUR CONSEIL GENEVE

Les propriétaires des brevets suisses suivants désirent entrer en relations avec des fabricants suisses, en vue de la fabrication des articles brevetés et seraient disposés à céder des licences d'exploitation ou à vendre leurs brevets :

N° 49320 et 50410 du 16 août 1909, **Bellem & Brégéras**, pour : « Moteur à combustion fonctionnant avec des carburants peu volatils et comportant un régulateur d'alimentation pour ceux-ci ».

N° 70678 du 23 mars 1915, **E. C. Blackstone, F. Carter et E. Carter**, pour : « Dispositif pour l'introduction du combustible dans les moteurs à explosion ».

N° 46995 du 4^{er} avril 1909, **Vickers Sons & Maxim Ltd.**, pour : « Mécanisme adducteur de cartouches de canon Maxim ».

N° 44092 du 17 mars 1908, **Norsk Hydro elektrisk Kvaestof-aktieselskab**, pour : « Procédé pour l'absorption de gaz nitreux qui restent après le traitement d'oxydes d'azote avec de l'eau ».

N° 77093 du 7 mars 1917, **La Céramique Nationale**, pour : « Machine pour la fabrication automatique de carreaux à dessins employés dans la construction ».

Prière d'adresser les offres ou propositions à **M. E. Imer-Schneider** ingénieur-conseil, 8, Boul. James Fazy, à **Genève**, qui les transmettra à qui de droit.

Mise au concours de travaux

La Direction du 1^{er} arrondissement des Chemins de fer fédéraux, à Lausanne, met au concours en 4 lots, les travaux de construction des châteaux d'eau des gares de Nyon et de Romont.

Nyon. 1^{er} lot: Maçonnerie et cuve en béton de ciment armé.

2^{me} lot: Charpente, couverture et menuiserie.

Romont. 1^{er} lot: Maçonnerie et cuve en béton de ciment armé:

2^{me} lot: Charpente, couverture et menuiserie.

Les formulaires de soumission peuvent être retirés au Service central de la voie, à Lausanne, bureau des ponts, rez-de-chaussée du bâtiment de la P. V., ou au bureau de l'ingénieur de la voie, à Fribourg.

Les plans seront remis aux entrepreneurs qui en feront la demande, moyennant un dépôt de 2 francs qui leur sera remboursé si une soumission a été déposée et les plans restitués.

Les offres devront parvenir à la Direction soussignée, le 19 avril 1920, au plus tard, sous pli fermé portant respectivement la suscription «Château d'eau de Nyon ou Romont».

Les soumissionnaires resteront liés par leur offre jusqu'au 30 mai 1920.

Lausanne, le 10 mars 1920.

J H 40784 C.

Direction du 1^{er} Arrondissement
des Chemins de fer fédéraux.

Distribution d'eau

du village de Treyvaux (Ct. de Fribourg).

La Commune de Treyvaux met au concours les travaux d'adduction et de distribution d'eau comprenant :

1. La construction d'une chambre collectrice des sources.
2. Fourniture, transports et pose de tuyaux en fonte de 60 mm. de diamètre pour amener l'eau au réservoir de charge, longueur approximative 1032 m.
3. La construction d'un réservoir de charge en béton armé de 200 m³ de capacité utile avec chambre des vannes.
4. Fourniture, transport et pose de tuyaux en fonte pour le réseau de distribution de

125 mm. 319 mètres

100 mm. 446 »

60 mm. 76 »

P 2279 F.

6 hydrants et tous les accessoires.

Prendre connaissance des plans et conditions chez M. Louis Yerly, capitaine du feu, à Treyvaux.

Les soumissions seront reçues jusqu'au jeudi 25 mars 1920, à 8 heures du soir, par M. le Syndic Peyry, à Treyvaux.

Le Conseil communal.

Câbles électriques

Tréfilerie, Tubes isolateurs

Laminoir à froid, Pneumatiques

Caoutchouc industriel

Courroies de transmission

Ingénieur spécialiste désire se mettre en rapport avec intéressés pour monter ou réorganiser ces industries. Prendrait éventuellement la direction.

Z 840 c

Offres sous chiffre Z A 926, à Rudolf Mosse, Zurich.



Couverture excellente.
Garantie de 10 ans
même contre la grêle.

- Infaillible contre les ouragans -

Revêtements extérieurs des façades
bons marchés et agréables à l'œil.

Revêtements imputrescibles
des plafonds et parois.

ETERNIT NIEDERURNEN

Manufacture de Papiers

STOUKY, BAUMGARTNER & C^e
LAUSANNE et RENENS

Spécialité de Papiers
utilisés dans l'Industrie du Bâtiment



Le propriétaire des brevets suisses,
N° 71557, du 17 janvier 1916, pour
Chaudières à tubes d'eau.

N° 71662, du 1^{er} février 1916, pour
Chaudières à tubes d'eau.

N° 71382, du 3 janvier 1916, pour
Dispositif empêchant dans un moteur
vertical à combustion interne avec
graissage sous pression, en carter
fermé, et refroidissement du piston par
circulation d'eau, le mélange de l'eau
provenant de fuites et de l'huile encore
utilisable.

N° 72770, du 1^{er} juillet 1916, pour
Chaudières à tubes d'eau.

N° 71599, du 17 janvier 1916, pour
Dispositif assurant l'étanchéité de l'arbre
creux utilisé pour l'échappement du
fluide moteur dans les torpilles auto-
mobiles.

N° 71598, du 17 janvier 1916, pour
Dispositif d'échappement du fluide mo-
teur dans les torpilles automobiles.

désire entrer en relations avec fa-
briants en vue de la mise en valeur
en Suisse de son invention.

Adresser offres et demandes de
renseignements à l'office Mathey-
Doret & Cie, Bollwerk, 17, Berne.

Ingénieur

Le poste d'ingénieur des Services
annexes des

**Entreprises Electriques
Fribourgeoises**

est mis au concours. La préférence
sera donnée à un ingénieur au cou-
rant d'un service de distribution
d'eau.

Faire les offres avec curriculum
vita; à la Direction des E. E. F., à
Fribourg, jusqu'au 1^{er} avril prochain.

On demande un

surveillant de travaux

énergique et capable. Entrée immé-
diate. Offres avec prétentions et
références sous chiffres J 13,189 X,
à Publicitas, S. A., Genève.

**ARCHITECTURE
MODELES EN CARTON**
H. LANGMACK. ZÜRICH
FORCHSTRASSE 290

Les J.-H. 40619 C.

Usines métallurgiques

«Tréfil»

GLAND

sont spécialisées pour la fourniture de :
Tuyaux laiton étirés sans soudure.
Tubes isolateurs dits «Bergmann».
Fonte de bronze.
Fonte de bronze phosphoreux.
Fonte de bronze d'aluminium.
Fonte métal Delta.
Fonte bronze Diamant.
Fonte Métal Blanc.

Métaux antifrictions

Soudures d'étain

Métaux purs

Articles techniques

Vestit Metal S.A.

Zurich.



Photo-Palace

1, Rue Pichard, LAUSANNE

On se recommande pour toutes
sortes de travaux photographiques.
On se rend à domicile.

Téléphone 2759. Prix modérés.



INDICATEUR VAUDOIS

Livre d'Adresses
de Lausanne et du
Canton de Vaud.

Dans toutes librairies

MOTEURS ÉLECTRIQUES

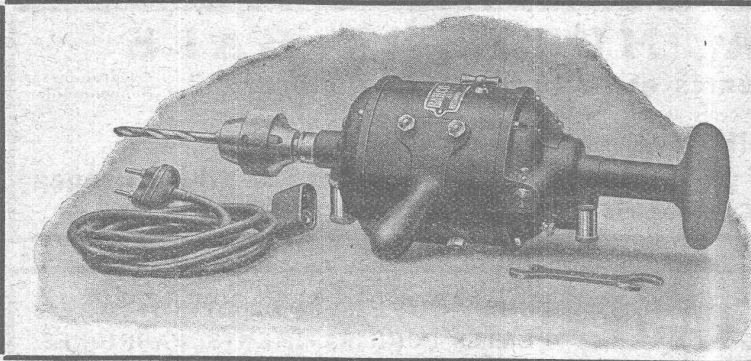
et

Appareils en tous genres

sont fournis, neufs ou d'occasion

par le dépôt

J.-H. GROB, Zurich 6



Soumission

La Direction générale des C.F.F., à Berne, met en soumission :

1. le carrelage et revêtement,
2. l'installation sanitaire (appareillage),
3. la serrurerie,
4. la menuiserie.
5. la peinture,

de 6 maisons d'habitation de l'usine hydro-électrique de Barberine, à Châtelard-Village (Valais). L'adjudication aura lieu en bloc ou par lots.

On peut consulter les plans et les cahiers des charges et se procurer les formulaires des soumissions au service de l'électrification, bureau N° 140 du bâtiment d'administration des C.F.F., rue de l'Université, 6, à Berne, ou les 25 mars et 6 avril, de 8 h. à 2 heures, à l'Hôtel Kluser, à Martigny-Ville, et au bureau de la Direction des travaux, à Châtelard-Village.

Les offres devront parvenir à la Direction générale des C.F.F., à Berne, le **17 avril 1920, au plus tard**, sous pli fermé portant la suscription : *Offre pour les maisons d'habitation, à Châtelard*. Elles seront valables jusqu'au 17 mai 1920.

P 2444 Y.

Direction générale des C. F. F.

Ateliers à louer

dans une ville industrielle au bord du Lac Léman, pour le 1^{er} janvier 1921.

P 61 705 V

Quatre étages. Surface environ 100 m² par étage. Bel éclairage. Petite force motrice. Industries bruyantes exclues. Pour tous renseignements, écrire sous chiffre P 61.705, à Publicitas S. A., Lausanne.

Mise au concours d'une place de professeur

La place de professeur d'histoire de l'art et de dessin artistique au Technicum Cantonal de Bière est à repourvoir à partir du semestre d'été 1920. La Direction du Technicum donnera tous les renseignements sur le programme et le traitement.

S'inscrire jusqu'au **3 avril 1920, à la Direction de l'Intérieur du Canton de Berne**. Joindre aux offres les certificats d'études académiques et d'activité pratique.

BERNE, le 12 mars 1920.

P 2515 Y.

Direction de l'Intérieur du Canton de Berne,
Dr TSCHUMY.

La place de

DIRECTEUR de la Société des Tramways lausannois

étant vacante ensuite du décès de son regretté titulaire, M. Ph. Gaillard,

est mise au concours.

Les candidatures, avec pièces à l'appui, doivent être adressées jusqu'au **27 mars 1920 au plus tard**, à M. Ernest Correvon, Président du Conseil d'Administration, à Lausanne.

Le succès par la réclame

par H. DELACRÉTAZ président de l'Association suisse "Pro Reclama"

Fr. 3.—

SOCIÉTÉ SUISSE D'ÉDITION ET TOUTES LIBRAIRIES

INDICATEUR VAUDOIS

Recueil des Adresses de Lausanne et du Canton de Vaud
publié par la Société Suisse d'Édition, 4, Jumelles, Lausanne.

Paraît au commencement de chaque année.

En souscription En librairie

En souscription En librairie

I^{re} Partie : adresses de Lausanne par ordre alphabétique et professionnel Fr. 6.— 7.—

II^e Partie : adresses de Lausanne par ordre de rues, villas, sociétés, renseignements, etc. Ne se vend pas seule

III^e Partie : adresses des autres communes du canton Fr. 6.— 7.—

I^{re} et II^e Parties réunies » 10.— 12.—

I^{re} et III^e » » 10.— 12.—

I^{re}, II^e et III^e » » (Complet) » 14.— 16.—

C. F. WEBER S.-A., MUTTENZ - BALE

Téléphone 12

Fabrique de cartons bitumés et de produits de goudron

Télégrammes :
Nonnenmühle

Maison de 1er ordre pour la livraison de

Plaques isolantes asphaltées en toutes épaisseurs et en tous genres

Vernis d'asphalte (antiécaolithe), Asphalte pour parquets, Mastic d'asphalte pour divers usages
Carbolinéum.

TRAVAUX D'ASPHALTAGE

POUR COUVERTURES DE TOITURES
PLATES POUR BATIMENTS, FABRIQUES

Couvertures en ciment volcanique — Plaques isolatrices en asphalte

Chapes en asphalte sur voûte, tunnel, etc.
Asphalte caoutchouté monolithe
Planelles et pavés en asphalte comprimé
Pavage de bois

Travaux garantis

Etanchéité parfaite

Nombreuses références

**ROSSO & SCHNEEBELI, LAUSANNE
ET VEVEY**

Neyer & Co, Zurich

Bureaux : Rue de la Gare, 57 - Télégr. : « Néco »

Fonderie de Métaux

Fonte de cuivre, bronze et aluminium

Métaux d'alliages - Métaux antifriktion - Soudure
d'étain - Fonderie de plomb et de zinc.

Brasures pour souder le cuivre, le laiton, le fer, l'acier

Glaus, Leuzinger & Cie, Aarau

[Successeurs de Gysi & Cie

INSTRUMENTS TECHNIQUES

SPÉCIALITÉS :

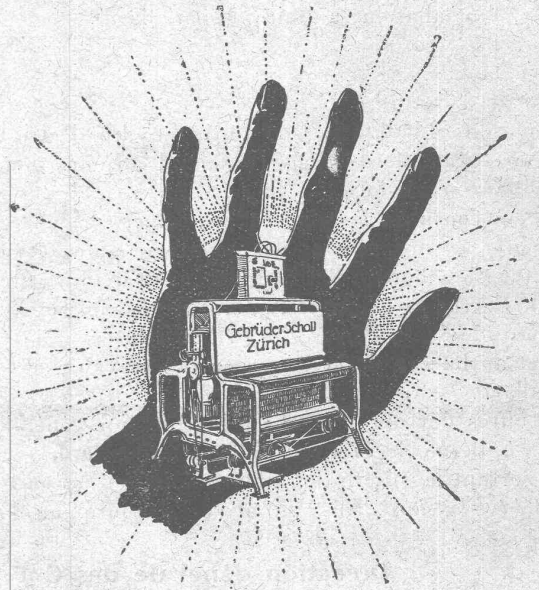
Pieds à coulisse haute précision

Pieds à profondeur

Règles en rubans d'acier — Compas à ressort

Equerres de haute précision trempées

Trusquins



APPAREILS ET MACHINES

A HÉLIOGRAPHIER

GEBRÜDER
SCHOLL
POSTSTRASSE 3 ZÜRICH

Halles, Ponts, Echafaudages

Constructions en bois « Système Stäubli »

breveté dans tous les pays civilisés

SUPPORTS PROFILÉS EN LAMELLES DE TOUTE FORME
SANS FER SANS COLLE

Meilleure utilisation du bois
Facilement démontable

Poids minime
Résistant aux intempéries

Projets et exécution par **WILLI STÄUBLI**, Zurlindenstr., 115, Zurich

Société Suisse des Explosifs

Usines à GAMSEN
près BRIGUE (Valais)

GAMSITE

EXPLOSIF DE SURETÉ

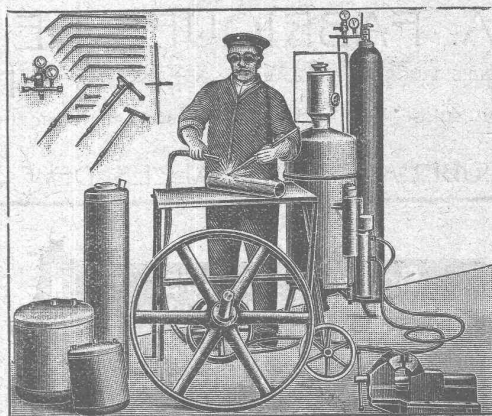
Dynamite à tous dosages
Mèches et Détonateurs.

Téléphone N° 15.

„Continental“

Installations pour

Soudure et Découpage des métaux



Procédé oxy-acétylénique

Le plus rationnel ! Le plus économique !
— Le plus simple ! —

— MÉDAILLE D'OR BERNE 1914 —

Références brillantes

Demandez Catalogue N° 390

Société Continentale de Lumière
et Constructions Mécaniques
Zurich-Dubendorf

TÉLÉPHONE DUBENDORF N° 16

L'idéal de tous les
échafaudages

(sans perches)

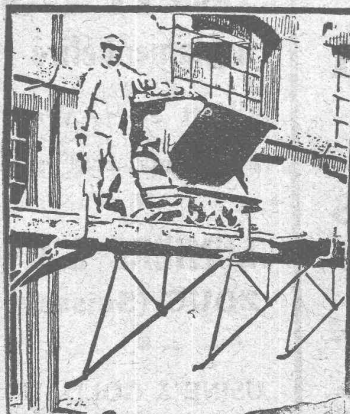
est l'

Echafaudage „BLITZ“

Grands avantages sur tous les systèmes concurrents pour constructions neuves, transformations et rénovations. — Vente et location de matériel et montage d'échafaudages pour tous les travaux en bâtiment par la

Société Suisse d'Echafaudage s. A., Zurich 7

86, Steinwiesstrasse - Téléph. : Hottingen 21.34 - Adresse télégr. : Blitzgrüst



(DEMANDEZ PROSPECTUS ET DEVIS)

ainsi que par les entrepreneurs en bâtiment suivants :

- Zurich : Fietz & Leuthold
- Zurich : Fr. Erismann
- Winterthur : M. Häring
- Andelfingen : E. Landolt-Frey
- Berne : G. Rieser
- Lucerne : E. Berger
- Bubikon : A. Oetiker
- Bâle : W. Marck
- Glaris : Rudolf Stüssy-Aebly
- GENÈVE : Ed. Caenod S.A.
- Neuhausen : Jos. Albrecht
- Hérisau : Joh. Müller
- St-Gall : Sigris, Merz & Cie
- Olten : Otto Ehrensperger
- Rheinfelden : F. Schär
- Soleure : F. Valli

PRESSSPAN WEIDMANN



Feuilles en toutes épaisseurs, depuis 1/10 m Rouleaux et rubans continus de 1/10 à 1 m Presspan huilés et vernis. Presspan micacés. Pièces découpées, pièces isolantes diverses. Demandez offres et échantillons. **FABRIQUE DE CARTONS PRESSPAN ET DE MATIÈRES ISOLANTES POUR L'ELECTRICITE-CI-DEVANT H. WEIDMANN S.A.**

RAPPERSWIL



SUISSE

Tubes pour niveaux d'eau

Keyser & C^{ie}, Zurich

S. A. FABRIQUES DE MEUBLES HORGEN-GLARIS HORGEN

FABRIQUES A HORGEN ET GLARIS

FABRIQUES A HORGEN ET GLARIS

Maison suisse la plus importante pour la fabrication de chaises et tables de tous genres en bois scié ou bois courbé
SPÉCIALITÉ :

AMEUBLEMENT DE SALLES DE CONCERTS, THÉÂTRES, CINÉMATOGRAPHES, ETC.



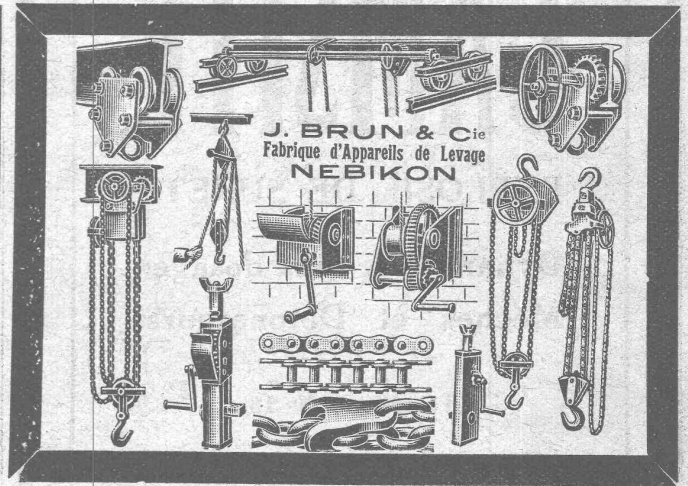
Boiler, réservoirs
récipients d'expansion,
conduites ainsi que travaux de
ferblanterie en tous genres
& à des prix avantageux
Hch. Bertrams
Bâle

Vitrages de Toitures sans Mastic

Divers profils de chevrons

Dallages de verre et béton armé translucide
Entreprise générale de vitrerie et miroiterie

LAUSANNE **P. CHIARA & FILS** Téléph. 2126



J. BRUN & C^{ie}
Fabrique d'Appareils de Levage
NEBIKON

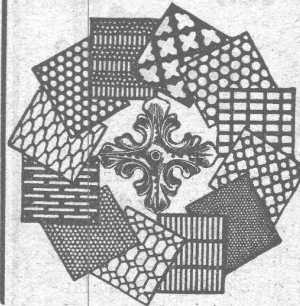
Fers ronds fluss pour béton armé

en barres de 12 à 14 m.

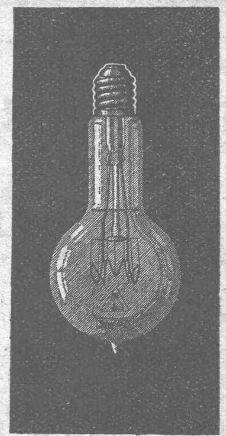
Max Schmidt & C^{ie}
LAUSANNE

22-24, PLACE SAINT-LAURENT, 22-24

Tôles perforées



H. HEER & C^o
OLTEN 7318



LAMPES

à filament étiré

1 Watt et 1/2 Watt

Fabrication exclusivement suisse

LUMIÈRE S.A.
ZOUG (Suisse)

USINE à GOLDAU



Henri Brändli, Horgen

Fabrique de carton bitumé, ciment ligneux.

Asphaltages en tous genres

pour Travaux publics, Bâtiments, Chemins de fer, Ponts, Chaussées, etc.

Parquet sur asphalte. Carrelage de bois mis en asphalte.

Meilleures références.
Télégr. Henri Brändli.

Service soigné.
Téléphone: 38

Fédération des Fabricants Suisses

de Cartons bitumés (inscr. R. du C.)

Téléphone : SELNAU 36.36

ZURICH, Peterhof Télégr.: Dachpappverband Zurich

BUREAU DE VENTE
ET DE CONSULTATION

Première maison pour livraison de : Cartons bitumés,
ciment ligneux, matières collantes et cartons-feutre.

Constructions Métalliques

C. Wolf & C^{ie}, Nidau (Berne)

Appareillage, Serrurerie, Installations sanitaires
SOUDURE AUTOGENE

DANIEL PERRET

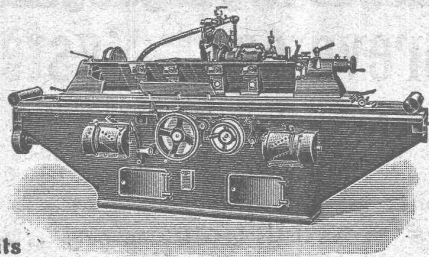
6 et 8, Avenue de Béthusy LAUSANNE Téléphone 1085
Installateur des eaux de Cossonay, Ballaigues, Vallorbe, Vaulion, Echallens
Bremblens, Leysin, Belmont.

Spécialités: canalisations à haute pression, chauffages et construc-
tions de serres. Etudes et devis sur demande.

Magasin d'exposition et de vente pour Articles sanitaires et
articles pour gaz.

Machines-Outils modernes

Exportation



Toujours grand stock

Qualité supérieure - Prix réduits

ANTON RÖPER

Düsseldorf (Allemagne)

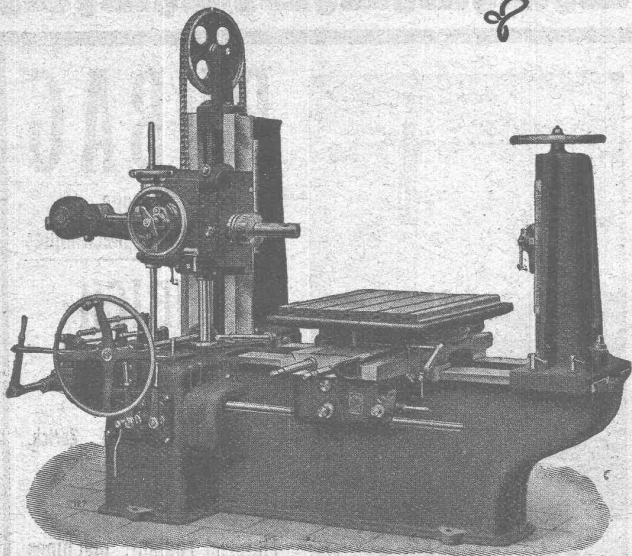
Adresse télégraphique : Arde, Düsseldorf

W. Wolf, Ingénieur

Brandschenkestrasse, 7

Machines-Outils
modernes

Zurich



Aléseuses

livrables depuis stock ou à bref délai

Asphalte naturel de Travers

Seules mines d'Asphalte en Suisse.

Reconnu le meilleur Asphalte

Représentants pour la Suisse:

E.-R. Zetter & C^o,
à Soleure

Maison fondée en 1843.



Marque de fabrique.

PAPIERS

à calquer, naturel et paraffiné en rouleaux et en feuilles,
à dessin, blanc et jaune.

à héliographe,
Papiers millimétrés à dessin et à calquer, en rouleaux et en blocs brun et bleu.

Toile à calquer premières qualités.

Echantillons sur demande.

Maison spéciale pour papiers techniques

G. Suter-Glogg

Bâle 7

MANUFACTURE DE CAOUTCHOUC V^{VE} DE H. SPECKER

(S. A.)

Z U R I C H



Spécialités :

Vêtements pour Scaphandriers et Mineurs
Culottes, Bas et Bottes à eau
Gants en caoutchouc pour Electriciens
Souliers spéciaux, Isolateurs en Caoutchouc.
Tapis en caoutchouc.
Tubes et Feuilles en Ebonite, Fibre et Amiante.
Guttapercha
Bandes caoutchoutées, isolantes.

TUBES A GAZ

Manteaux et Pèlerines en tissus caoutchoutés

Guggenbühl & Müller, à Zurich

se chargent de l'exécution de

Galeries pour la Captation de Sources

Forages de Puits pour l'utilisation des Eaux souterraines

Conduites à Syphon et autres Conduites

Usines hydrauliques, Réservoirs

Installations complètes de

Distribution d'eau

Constructions brevetées „Système Hetzer“

^{pour} Bâtiments de grande envergure, tels que : Usines, Halls, Hangars, Coupoles, etc.

Systèmes statiques irréprochables. Rapidité d'exécution. Solidité à toute épreuve.

Superficie couverte en Suisse jusqu'à ce jour : environ 180 000 m²

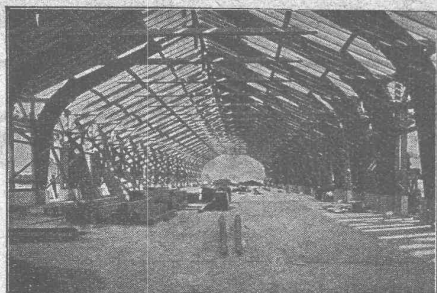
Etudes, devis et exécutions par la

Société Suisse pour nouvelles constructions en bois „Système Hetzer S.A.“

Téléphone Hottingen 1915

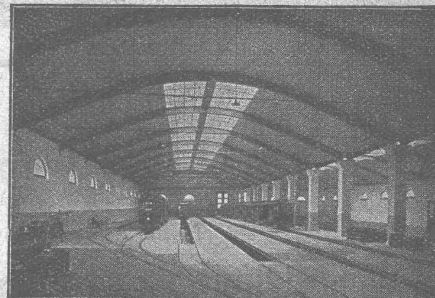
à Zurich

Stampfenbachstrasse 15



Références :

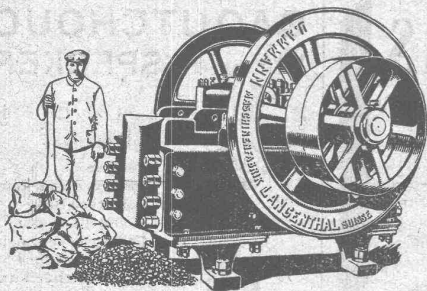
Remise pour les locomotives des C.F.F. à Berne; Toit des perrons des C.F.F. à Gossau, Viège, Letten-Zurich, Schubelbach, Frick etc., Nouveaux ateliers de la Fabrique de machines de Lanquart, à Olten. Ateliers de la Société des Forges de Richterswil; Hangars industriels de la fabrique de cellulose Attisholz; fabrique de produits chimiques Sandoz, à Bâle. Bâtiments militaires, tels que : manèges, hangars, Entrepôts, etc.



CONCESSIONNAIRE pour la SUISSE ROMANDE : ED. BUGNION, entrepreneur, LAUSANNE

U. AMMANN, Ateliers de Construction

LANGENTHAL (Suisse)



CONCASSEURS

Broyeurs

Moulins

Trieurs, Cribles, Elévateurs-transporteurs

Les meilleurs dans le genre.

Références de 1^{er} ordre.



RUBAG

S. A. pour constructions mécaniques

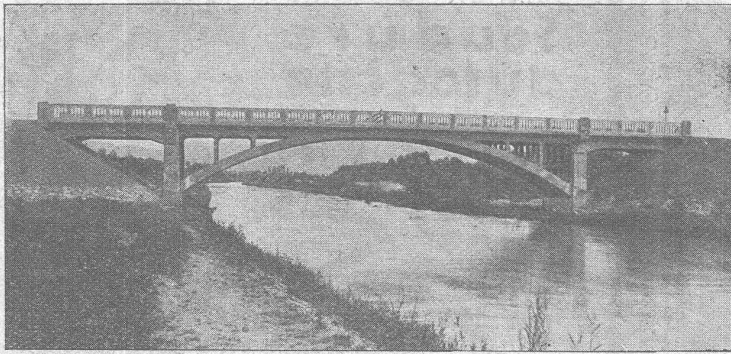
ZURICH

Seidengasse, 16

Ci-devant H. v. Arx & C^o, Zurich,
John B. Metzler, Zurich

Matériel roulant, machines
d'entreprises
et machines-outils

J. J. RUEGG :: ZURICH II



Seestrasse, 30
Téléphone : Selnau 66.92.

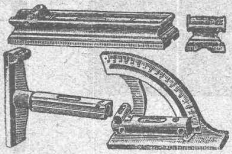
Entreprise des Travaux publics et Bâtiments.

Bureau d'ingénieur pour projets et exécution.

Construction de bâtiments industriels, usines, etc. Fondations hydrauliques, correction des fleuves.

■ ■ ■ ■
CALCULS DE STABILITÉ
Projets - Devis - Mise en soumission - Surveillance - Expertise
BÉTON ARMÉ et CONSTRUCTIONS DIVERSES

A. PARIS, Ingénieur-Conseil indépendant
des brevets et des entreprises
Petit Beaulieu, av. Beaulieu **LAUSANNE** :: Téléph. 46.92



E. Klingelfuss & C^o
Aarau



Fabrique unique des véritables **MARQUE DE FABRIQUE**
niveaux d'eau suisses de précision

pour la construction des machines et installations mécaniques.
Prix courants gratuits et franco. — Réparations exactes et solides
de tout genre de niveaux d'eau, avec garantie.

Maison fondée en 1848

Explosifs modernes

PETITPIERRE FILS & C^o

NEUCHÂTEL

Téléphone 3.15

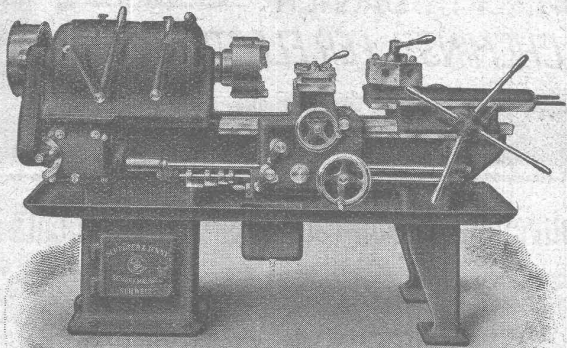
La plus ancienne maison fournissant la partie.

Explosifs, Méches à mine, Détonateurs, etc.
LAMPES DE MINES

Schrøeter, Jenny & C^{ie}

Fabrique pour la
Construction de Machines-Outils

SCHAFFHOUSE



Bureau pour la vente : **ZURICH**
Schützengasse, 24

DÉCORATIONS EN STAFF

de fabrication spéciale brevetée
et meilleur équivalent des travaux poussés sur place
sont achetés par **architectes, entrepreneurs**
de préférence chez

ERNEST HABERER & C^{ie} - BERNE
JH 1185 B] **Téléphone 943**

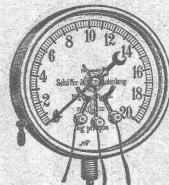
Commandes directes d'après catalogues et travaux d'après plans spéciaux sont promptement exécutés.
Projets avec nos motifs de catalogues pour plafonds, murs, etc., en tous genres et grandeurs, d'après plans donnés, sont fournis gratuitement.
Conditions avantageuses. Catalogues à disposition.

TRAVAUX DE SCULPTURE

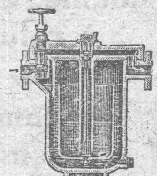
Modèles artistiques pour façades et intérieurs. Groupes pour monuments. Figurines pour décors et ornements de fontaines, colonnes, vases, etc. Exécution en pierre naturelle et artificielle.

K. Schæffer

Stampfenbachstrasse, 61, **ZURICH**
Magasin et fabrication d'accessoires „S. et B.“



Accessoires
pour
machines et
chaudières
à vapeur.

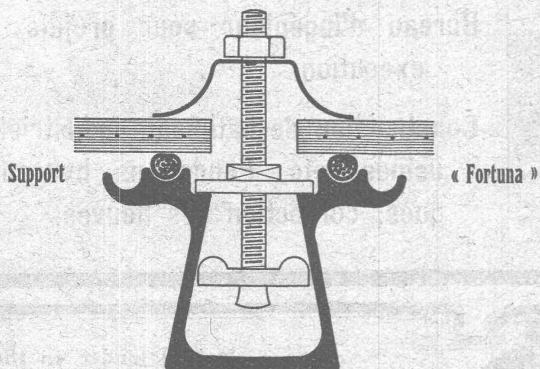


TOITURES DE VERRE

SANS MASTIC

(Système breveté)

Toiture éprouvée pour
fabriques, gares, etc.



Walther & Müller

Maison Suisse **BERNE** Maison Suisse
BUREAU TECHNIQUE

Demandez notre visite.

TÉLÉPHONE 912. Adresse télégraphique: WALTHERMULLER

Représentant à Genève:

O. HERZOG, ingénieur, rue de Lyon, 31, GENÈVE

Il vous faut aujourd'hui
pour être à jour, la
**Soudure
autogène**

Pour avoir tout
écritez
à



USINES d'OXYGÈNE et d'HYDROGÈNE S.A. LUCERNE

Plus ancienne maison de la branche
ayant introduit les procédés
autogènes dans la Suisse

Installations } de tous systèmes
Appareils }
Instruments Matériaux Gaz divers

TECHN. BUREAU **BIGLER, SPICHIGER & C^{IE}** A. G. BUREAU TECHN. S. A. **BERNE**



FAHRLEITUNGSMATERIAL FÜR ELEKTR. BAHNEN

MATERIEL DE LIGNES DE CONTACT POUR CHEMINS DE FER ELECTRIQUES

W. EMIL KUNZ, ZURICH

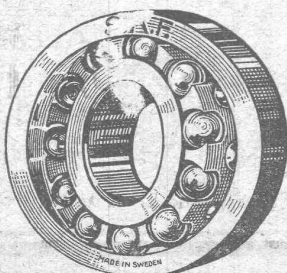
Kaspar Escherhaus

Roulements à billes suédois

à double rangée et
à rotule

pour

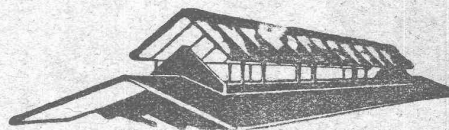
**Machines
et Transmissions**



SKF

Nouvelle aération rationnelle des bâtiments!

Brevet suisse
77894



au moyen du

«**SÉSAME**», appareil en forme de chape de toiture

L'ouverture et la fermeture de toute la toiture ne nécessitent aucun effort physique et s'effectuent d'un seul point de commande. Grande facilité de réglage selon les besoins d'aération. Intercepte complètement la pluie. L'appareil est exécuté dans n'importe quelle longueur et ajustable à toutes espèces de bâtiments.

Exécution et vente par le concessionnaire: **C. GAISSER, ZURICH 6**

VOIES TRANSPORTABLES



Locomotives Electriques et à vapeur, Vagonnets à
 caisse culbutante en acier et en bois. Locomo-
 biles. Pompes centrifuges, Pompes à Diaphragme
 Moteurs Electriques et à benzine

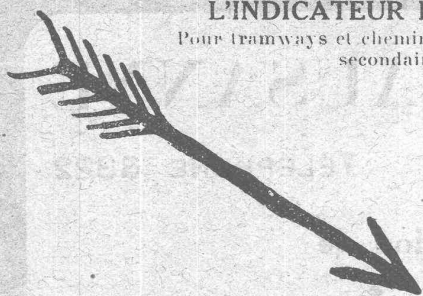
— Vente-Location —

FRITZ MARTI S.A. BERNE

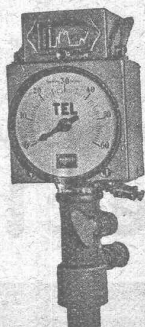
Dépôts et Ateliers à Berne et Wallisellen Zurich

L'INDICATEUR DE VITESSE

Pour tramways et chemins de fer électriques
 secondaires.



TEL



Sté Ame HASLER
 BERNE

CANAU X ISOLIT SCHOFER

Meilleurs systèmes de cheminée

Fabrique de cheminées Allschwil-Bâle

Bureau de vente : Berne

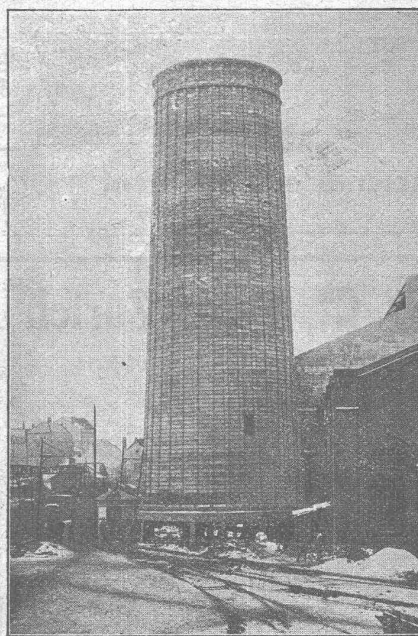
Téléphone 32.71 Effingerstrasse, 19

Le bureau de vente à Berne fournit toute étude,
 renseignements, calculs, devis et plans.

ASCENSEURS MONTE-CHARGES MONTE-PLATS

électriques et hydrauliques.

Fabrique suisse de wagons Schlieren S.A.
 Département : Ascenseurs & Monte-Charges
SCHLIEREN-ZURICH



Réfrigérant de 32 m. de hauteur.

BÉTON ARMÉ

Canalisations

TRAVAUX
 HYDRAULIQUES

BARRAGES

Cheminées
 en béton armé

BUREAU TECHNIQUE
 pour études

Projets et Devis
 à disposition.

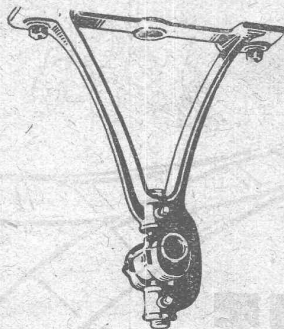
ANSELMIER & MULLER BERNE

Téléphone N° 1051

Effingerstrasse, 11



∞ SOCIÉTÉ DES USINES DE LOUIS DE ROLL ∞
SUCCURSALE: **USINE DE CLUS** CT. DE SOLEURE



TRANSMISSIONS MODERNES

avec paliers à graissage à bagues ou à billes.

Installations de transmissions complètes pour toutes les branches de l'industrie.

Embrayages à friction système **Benn**, brevetés.

Embrayages électromagnétiques à friction, brevetés en Suisse et à l'étranger.

Poulies en fonte. Galopins à graissage automatique ou sur roulement.

Concessionnaires pour la Suisse des

Transmissions LÉNIX brevetées.

RUTTIMANN FRÈRES, LAUSANNE

ENTREPRISES ÉLECTRIQUES

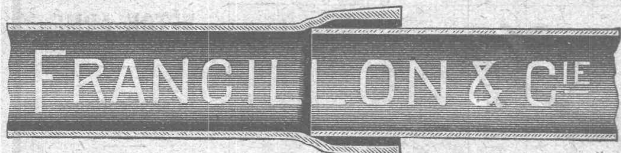


TÉLÉPHONE 3322

Maison spéciale pour la construction de

Réseaux électriques

TUYAUX FONTE DE CHOINDEZ



Lausanne.

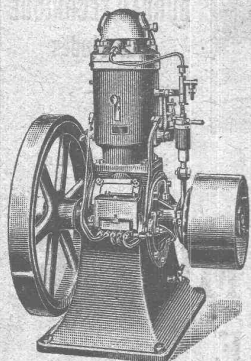
Tubes acier à emboîtement

WEBER et C^{ie}, Uster-Zurich

Ateliers de constructions mécaniques et fonderie

Spécialité depuis plus de 20 ans :

MOTEURS



à huile lourde,
à pétrole lampant,
à essence ou à gaz

pour l'industrie,
pour l'agriculture
et pour bateaux de transport
et de pêche

Machines automobiles à
scier et à fendre le bois
de chauffage

DEMANDEZ CATALOGUE ET RÉFÉRENCES

CONCASSEURS

Nouvelle construction avec tige broyeuse et excentrique combinée en une seule pièce.

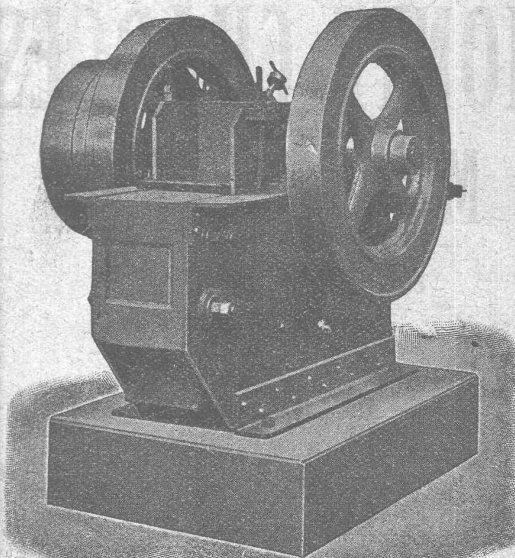
Nouveau concasseur combiné avec laminoir pour la fabrication de ballast, petit gravier et de sable.

Rendement de 30 à 100 m³

Machines à trier et à laver le gravier et le sable.

Appareils et Machines de levage.

Matériel roulant — Vente et location.



ROBERT AEBI & C^{ie} - ZURICH

Maison fondée en 1880