

Objektyp: **Advertising**

Zeitschrift: **Bulletin technique de la Suisse romande**

Band (Jahr): **47 (1921)**

Heft 10

PDF erstellt am: **12.07.2024**

Nutzungsbedingungen

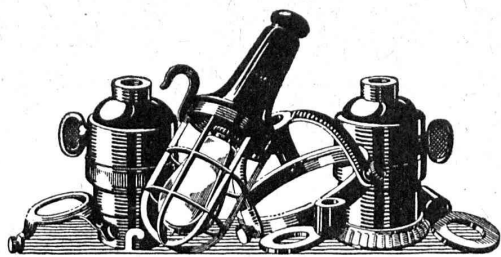
Die ETH-Bibliothek ist Anbieterin der digitalisierten Zeitschriften. Sie besitzt keine Urheberrechte an den Inhalten der Zeitschriften. Die Rechte liegen in der Regel bei den Herausgebern.

Die auf der Plattform e-periodica veröffentlichten Dokumente stehen für nicht-kommerzielle Zwecke in Lehre und Forschung sowie für die private Nutzung frei zur Verfügung. Einzelne Dateien oder Ausdrucke aus diesem Angebot können zusammen mit diesen Nutzungsbedingungen und den korrekten Herkunftsbezeichnungen weitergegeben werden.

Das Veröffentlichen von Bildern in Print- und Online-Publikationen ist nur mit vorheriger Genehmigung der Rechteinhaber erlaubt. Die systematische Speicherung von Teilen des elektronischen Angebots auf anderen Servern bedarf ebenfalls des schriftlichen Einverständnisses der Rechteinhaber.

Haftungsausschluss

Alle Angaben erfolgen ohne Gewähr für Vollständigkeit oder Richtigkeit. Es wird keine Haftung übernommen für Schäden durch die Verwendung von Informationen aus diesem Online-Angebot oder durch das Fehlen von Informationen. Dies gilt auch für Inhalte Dritter, die über dieses Angebot zugänglich sind.



B.A.G.TURGI

Coffres-forts

de construction incombustible
et incrochetable
fabriqués par la maison

A. & R. WIEDEMAR

Fondée en 1862 à Berne Fondée en 1862
Médaille d'Or : Exposition Nationale Suisse Berne 1914

MAMMOUT



Isolierstoff
für Hoch- u. Tiefbau-

Mammouth

Plaque d'asphalte souple, formée d'un tissu imprégné, fabriqué avec de l'asphalte

pur et ne contenant aucun produit provenant de la distillation du goudron de houille. Etanchéité et souplesse permanentes.

Porolithe ajouté au mortier de ciment, le rendant étanche contre les intempéries.

Emulsion d'asphalte et Evéol enduit résistant à l'eau douce pour murs, constructions en bois et fer; pour toitures et fondations, ponts ouvrages hydrauliques, toits plats, terrasses.

ASPHALT-EMULSION S. A., ZURICH
Hafnerstrasse, 7 Téléphone Selnau 4674

Société Suisse d'Explosifs

Cheddite & Dynamite

Téléphone 182 LIESTAL Téléphone 182

EXPLOSIFS

de sûreté de tout genre et de toute puissance
Dynamites, Mèches et Détonateurs
Cheddite, Telsite.

Agents généraux pour la Suisse Romande :
PETITPIERRE Fils & C^{ie}, Neuchâtel
Téléphone 3.45.

Fabrique Suisse de Linoléum, Giubiasco (Tessin)

Fondée en 1905

Agence à Zurich, Bleicherweg, 50 Téléphone : Selnau 6930

Spécialités en Linoléum granité, incrusté, jaspé,

Liège, Uni, Liège-jaspé

Marque de 1^{er} ordre rivalisant sous tous les rapports avec les meilleures marques étrangères

Pour tous renseignements s'adresser à l'Agence à Zurich :

Linoléum Suisse (Marque Helvétia)



Avis de Concours

Le Département de l'Agriculture, Industrie et Commerce met au concours la place d'**Ingénieur rural** attaché au Service des Améliorations foncières.

Condition requise : Etre porteur du diplôme de la Division du Génie rural de l'Ecole polytechnique fédérale.

Les offres avec «curriculum vitae» et prétentions doivent parvenir en mains du soussigné pour le **23 mai 1921**.

Lausanne, le 22 avril 1921.

P 31316 L

Le Chef du Département :
Porchet.

Vente

en secondes enchères de l'Usine du Bouveret de la Société des Briques économiques

L'Office des Faillites de Monthey, agissant par délégation de l'Office des Faillites de Vevey, vendra à tout prix, par voie d'enchères publiques qui auront lieu à **Bouveret**, le 3 mai 1921, à 14 heures, au bureau de l'usine, l'**Usine des Briques économiques** avec tout son bordereau industriel, ainsi que le mobilier et les marchandises qu'elle contient.

Pour tous renseignements et pour visiter, s'adresser à l'Office des Faillites de Monthey ou à celui de Vevey.

Grande entreprise de construction cherche pour Dakar un

Ingénieur diplômé

de grande expérience, connaissant le ciment armé, Suisse français, très belle situation. Aresser offres à MM. **Vulfleff & Verrey**, architectes, rue de Grenelle 96, Paris. Se présenter à M. H. Verrey, arch., à Lausanne.

Alfred J. Amsler & Co

Schaffhouse (Suisse)

Machines à essayer les métaux et les matériaux de construction. Instruments de mesure, appareils hydrométriques, etc.

(Voir l'annonce dans le dernier et au prochain numéro.)

Mise au concours de travaux

La Direction du 1^{er} arrondissement des chemins de fer fédéraux à Lausanne met au concours la fourniture et le montage des tabliers métalliques des ponts suivants :

1. Pont sur le Rhône à Riddes, km. 80,428, Poids 190 t.
2. Pont sur le Rhône à Loèche, km. 117,221, Poids 222 t.
3. Pont sur la Viège à Viège, km. 136,361, Poids 167 t.

Les formulaires de soumission peuvent être retirés au Service central de la Voie, à Lausanne, bureau des ponts, rez-de-chaussée du bâtiment de la P. V.

Les plans seront remis aux entrepreneurs qui en feront la demande moyennant un dépôt de 5 fr. par pont.

Les offres devront parvenir à la Direction soussignée le 30 mai 1921 au plus tard, sous pli fermé portant la suscription :

« Pont sur l à »

Les soumissionnaires resteront liés par leur offre jusqu'au 31 juillet 1921.

L'adjudication se fera en 3 lots.

JH 50903 C

Lausanne, le 20 avril 1921.

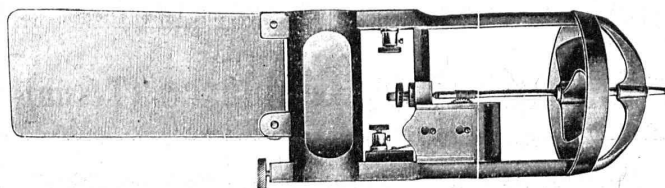
Tuyaux pour air comprimé

Tuyaux d'aspiration Pantalons et bottes à eau
Caoutchouc industriel, Gants, Tapis et Rubans ISOLANTS

A. BRUNNER

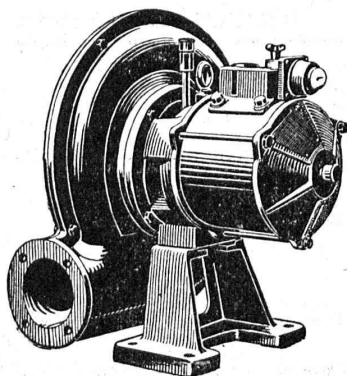
Succ. de **FRED. BRUNNER BALE**

A. STOPPANI & C^o, S. A., BERNE



ATELIERS POUR LA CONSTRUCTION D'INSTRUMENTS DE PRÉCISION

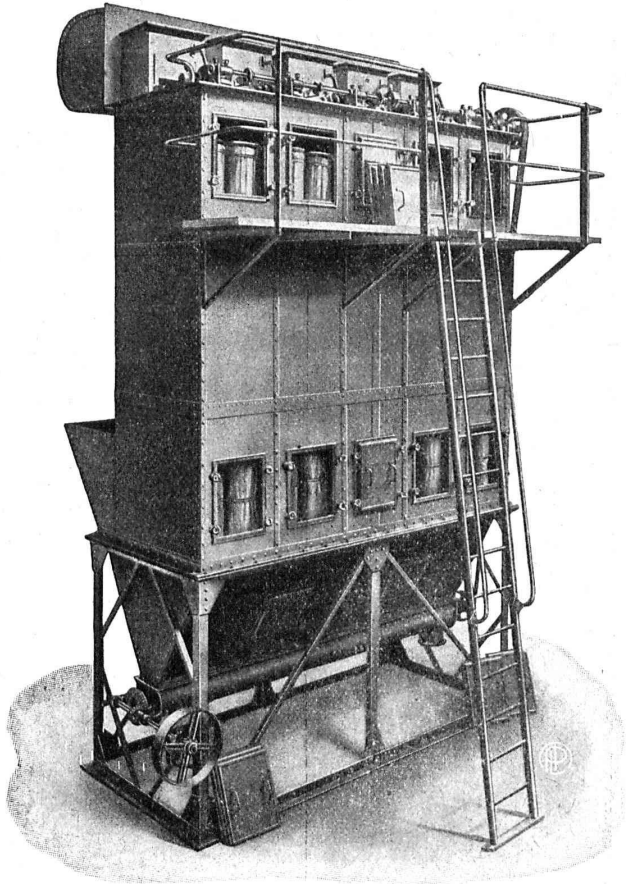
Moulinets hydrométriques — Limnigraphes — Limnimètres — Limnigraphes à transmission électrique — Résistances de laboratoires — Pyromètres électriques — Comparateurs — Oscillographes — Indicateurs de flèche de flexion



C. & E. FEIN, ZURICH

Rennweg, 35

Ventilateurs centrifuges à haute pression à commande électrique pour courant continu et courant alternatif triphasé



DÉPOUSSIÉRAGE INDUSTRIEL

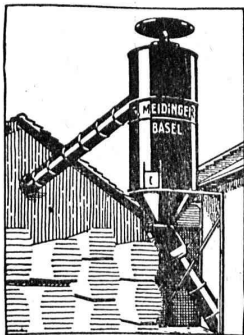
AVEC
RÉCUPÉRATION DES POUSSIÈRES
PAR
FILTRE BREVETÉ

Ventilation - Séchoirs
Transports pneumatiques

M. PELET
INGÉNIEUR-CONSTRUCTEUR
LAUSANNE

G. MEIDINGER & C^{ie} BALE

Installations pneumatiques de
Transport de copeaux et de sciures
de la plus haute perfection



Aspiration
complète des
déchets

Dépense
d'énergie réduite
au minimum

VENTILATEURS CENTRIFUGES
pour tous les besoins de l'industrie
MOTEURS ÉLECTRIQUES
pour tous courants

Représentant pour la Suisse romande :
L.-E. GOLAY, Ingén., Rue Versonnex, 13
Téléphone 79 15 **GENÈVE**



BOIS CONTREPLAQUÉS «IBUS»

dans les épaisseurs suivantes :
2 1/2, 3, 3 1/2, 4, 4 1/2, 5, 6, 7, 8, 10, 13, 16, 20, 26, 30 mm.

Bois contreplaqués «Ibus», placage chêne
double face

dans les épaisseurs de 5, 6, 7 mm., en stock
dans nos entrepôts de Bâle

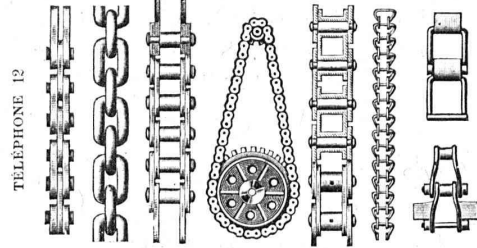
Nouvelle liste des dimensions à disposition

BRAUN-BRUNING & C^{ie}, BALE

BUREAU : St. Albananlage, 54
Téléphone 73.41

ENTREPOTS : Zufarstr. VIII, N° 102
Téléphone 34.00

J. BRUN & C^{ie}, Nebikon Fabrique de chaînes et appareils de levage



Grands stocks en chaînes pour toutes industries, ainsi qu'en palans, chariots roulants, crics, etc.
Demandez nos offres, s. v. p.

TELEPHONE 12
Télégr.: BRUN, Nebikon

TUYAUX FONTE DE CHOINDEZ

FRANCILLON & C^{ie}
LAUSANNE

SOCIÉTÉ ANONYME

TUBES ACIER A EMBOITEMENT

E. BECK

PERLES, PRÈS BIENNE

Télégrammes : PAPPBECK

Téléphone 2008

Fabrique pour

Plaques d'asphalte pour isolations en tous genres

Tapis d'isolation :: Plaques asphaltées en liège
Papier pour couverture :: Carton bitumé cannelé :: Carbolineum
et tous les produits d'asphalte et de goudron.

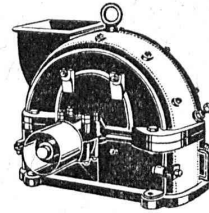
INDICATEUR VAUDOIS

Livre d'adresses de Lausanne et du Canton de Vaud. - Dans toutes les librairies
:: PARAIT CHAQUE ANNÉE EN JANVIER ::

U. AMMANN, Ateliers de Construction
LANGENTHAL (Suisse)

Concasseurs à mâchoires

en 20 types et grandeurs différents.



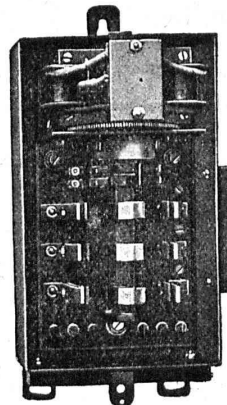
Trieurs
Cribles

Elévateurs
Transporteurs

BROYEURS A CYLINDRES ET CENTRIFUGES

Installations complètes pour la préparation du ballast, gravier et sable artificiel.

FABRIQUE D'APPAREILS ÉLECTRIQUES
F. Sauter S.A., Bâle



Horloges-Commutatrices électriques

Interrupteurs-commutateurs
Minuteries

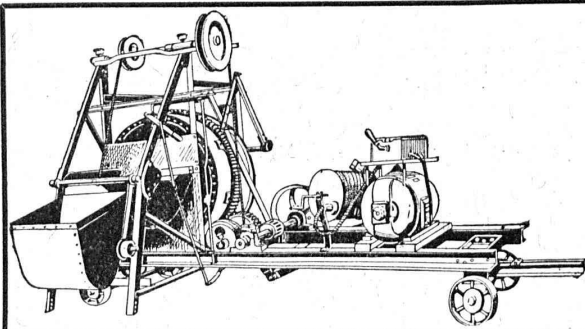
Allumeurs - Extincteurs
Interrupteurs de couple à distance

Régulateurs de température etc.

Accumulateurs électriques à eau chaude
« Cumulus »

Réservoirs, Chauffe-bains électriques,
Bouilloires « type mural »

Fourneaux électriques « Primulus » à accumulation de chaleur



Bétonnières „Oméga“

avec différentes capacités, avec chargement mécanique et avec ou sans treuils de construction.

Treuils de construction

avec 200, 400, 600, 1000, 1500 et 1800 kg. force de levage.

Pompes de construction

Réparations et pièces de rechange sont exécutées le plus vite pour toutes les machines de construction, car nous disposons à la fois d'une menuiserie pour modèles, d'une fonderie de fer et des ateliers mécaniques.

Fonderie et fabrique de machines **E. & J. BAUMANN SUHR-Aarau**
Téléphone 607

S. A. FABRIQUES DE MEUBLES HORGEN-GLARIS
FABRIQUES A HORGEN ET GLARIS **HORGEN** FABRIQUES A HORGEN ET GLARIS

Maison suisse la plus importante pour la fabrication de chaises et tables de tous genres en bois scié ou bois courbé
SPÉCIALITÉ :

AMEUBLEMENT DE SALLES DE CONCERTS, THÉÂTRES, CINÉMATOGRAPHES, ETC.

La **CONSTRUCTION**
simple, originale, pratique et robuste
des **COMPRESSEURS** et
la diffusion énorme
des **OUTILS PNEUMATIQUES**
répondent à la renommée mondiale
de la **FRANKFURTER**
MASCHINENBAU A.-G.
ci-devant POKORNY & WITTEKIND
leur capacité
est **INCOMPARABLE**

Pour le prouver je suis disposé de fournir GRATUITEMENT à l'essai n'importe quel type.

Grand stock en compresseurs, outils pneumatiques et accessoires.

Représentant général pour la Suisse : **A. SPECKEN, Zurich 8**



MOULAGES EN ACIER

de tous genres poids et dimensions bruts et usinés

TAILLE D'ENGRENAGES
droits, coniques, hélicoïdaux,

Spécialité de pièces détachées pour
MATERIEL DE CHEMINS DE FER
MATERIEL DE MINES
FORGES ET LAMINOIRS

A GIÉRIES SARROISES
DINGLER, KARCHER & CIE
SARREBRUCK

HOLOPHANE

L'éclairage rationnel pour
tous genres d'installations

Devis et prospectus par votre
maison d'installations électriques ou à défaut par la

Société Anonyme française

HOLOPHANE

SUCCURSALE DE ZURICH 1

*Exposition de modèles
et cabines de démonstration*

HIRSCHENGRABEN, 82

Téléphone :
HOTTINGEN 20.39

Adr. télégraphique :
HOLOPHANE-ZURICH

MÉFIEZ-VOUS DES CONTREFAÇONS

Gegründet 1851.

GYSEL & CIE.
ASPHALTFABRIK KAPFNACH
Tel. 24 Feue de CARTON BITUMÉ et de CIMENT LIGNEUX A. G.

HORGEN

Tapis d'isolation - Laine de scorie - Carton bitumé à rainures - Carbolinéum - Plaques d'asphalte p. isolations
Corde écrue et goudronnée.

⌘ **CALCULS DE STABILITÉ** ⌘
Projets - Devis - Mise en soumission - Surveillance - Expertise
BÉTON ARMÉ et **CONSTRUCTIONS DIVERSES**

A. PARIS, Ingénieur-Conseil indépendant
des brevets et des entreprises
Petit Beaulieu, av. Beaulieu **LAUSANNE** :: Téléph. 46.92

WALTER ZEUGIN
Constructeur pour Cheminées d'usines et Fours industriels
315 Dornacherstr. **BALE** Dornacherstr. 315

Fours à tremper et à réchauffer, Fours à forger, etc.
Toutes installations de chauffage pour l'industrie céramique et chimique.

C. F. WEBER S.-A., MUTTENZ - BALE

Téléphone 12

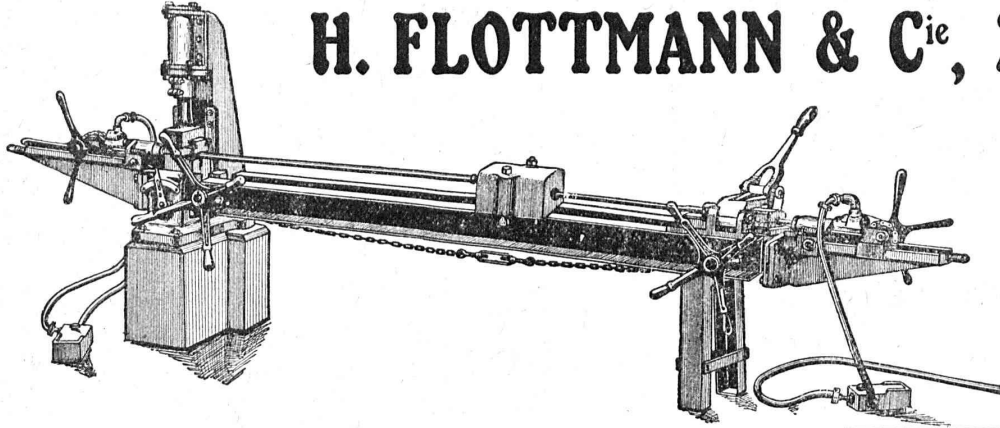
Fabrique de cartons bitumés et de produits de goudron

Télégrammes :
Nonnenmühle

Maison de 1er ordre pour la livraison de

Plaques isolantes asphaltées en toutes épaisseurs et en tous genres,
Vernis d'asphalte, Antiélaéolithe, Asphalte pour parquets, Carbolinéum,
Mastic d'asphalte pour divers usages, Matières désinfectantes

H. FLOTTMANN & C^{ie}, ZURICH



Compresseurs

Marteaux-
perforateurs

Fouleuses à béton

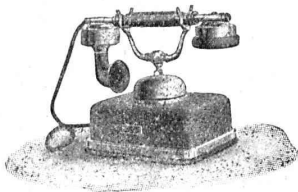


Machine à affûter les
fleurets
à air comprimé

S. A. Hasler

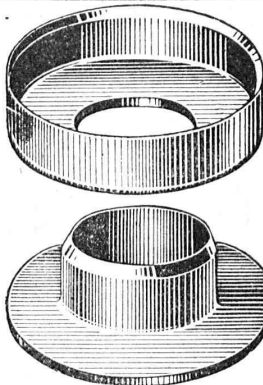
ci-devant
l'atelier des télégraphes de G. Hasler

Berne



Appareils téléphoniques

Prix-courant sur demande



Angst & Pfister, Zurich 6

Neue Beckenhofstr. 44

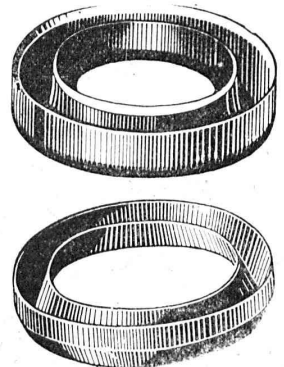
Spécialités industrielles en Caoutchouc et Amiante

Cuir emboutis

en toutes dimensions et façons pour Presses hydrauliques, Pompes, Turbines, etc. Pignons en cuir dur. Bourrages gras et secs pour tout emploi. Joints anglais à haute pression. Amiantes, Caoutchoucs, Fibres, Graphite, Graisses, Tuyaux en tous genres. Tubes niveau d'eau et verres protecteurs, etc., etc.

Adresse télég. : « Packing »

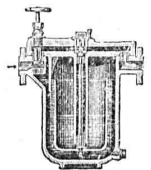
Téléphone : Hottingen 49.09

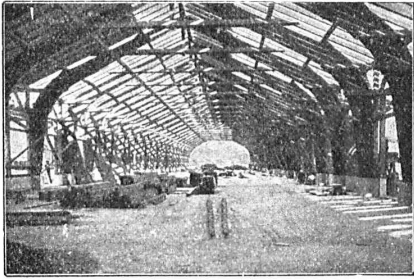


Manomètre S.A. Stampfenbachstr. 61 Zurich

Magasin et fabrication d'accessoires „S. et B.“

Accessoires pour machines et chaudières à vapeur.





Nouvelles constructions « Système Hetzer »

Brevets pour tous les pays civilisés.

Systèmes de fermes courbées pour toits et autres constructions de support de tout genre
Constructions statiques irréprochables, Exécution et montage rapides, Modicité de prix, simplicité, Durée.
Projets, offres, exécutions et visite d'ingénieur sur désir.
Superficie couverte jusqu'à ce jour : plus de 200,000 m².

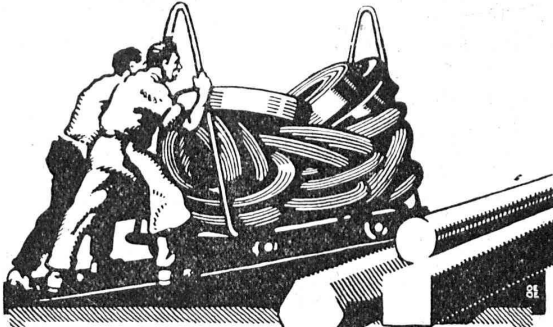
Détenteurs des brevets pour la Suisse :

Société Suisse pour Nouvelles Constructions en bois «Système Hetzer» S. A.
à Zurich

Téléphone : Hottingen 19.15

Kaspar Escher Haus

Concessionnaire pour la Suisse romande : Ed. Bugnion, entrepreneur, Lausanne.



TRÉFILERIES RÉUNIES S. A. BIENNE

FERS & ACIERS

ÉTIRES DE PRÉCISION, POLIS, RONDS, CARRÉS, HEXAGONES & AUTRES PROFILS

QUALITÉS SPÉCIALES POUR VIS & DÉCOLLETAGES

ARBRES DE TRANSMISSIONS

EN ACIER SPÉCIAL, COMPRIMÉS, OU TOURNÉS

FERS & ACIERS LAMINÉS À FROID

JUSQU'À 300 mm DE LARGEUR

FEUILLARDS POUR EMBALLAGES

GRAND PRIX EXPOSITION NATIONALE SUISSE BERNE 1914



UNION SOCIÉTÉ ANONYME À BIENNE

Première Fabrique Suisse de Chaînes soudées
par procédé électrique breveté.

USINE À MÂCHE.

Chaînes en tous genres pour l'Industrie.

Chaînes calibrées et éprouvées à double résistance pour grues, monte-charges, palans et toutes sortes d'appareils de levage. Chaînes pour élévateurs et transporteurs, Chaînes à lier pour chemins de fer, Chaînes de charge pour fonderies etc. Chaînes antidérapantes pour automobiles.

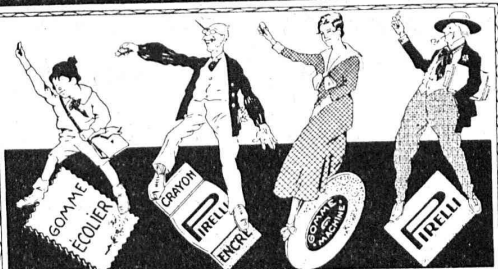
LES COMMANDES SONT REÇUES PAR
TRÉFILERIES RÉUNIES S. A. BIENNE
S. A. DES FORGES ET USINES DE MOOS, LUCERNE
H. HESS & C^{ie}, PILGERSTEG, RUTI (ZURICH)

Pierres de Lauvon en tous genres Carrières Jurassiennes S. A. Lauvon

Plans Stéréoautogrammétriques

Triangulations — Nivellements de précision
Levés topographiques et cartographiques
Mensurations pour l'entreprise — Piquetages

Bureau de Stéréotopographie du D^r H. HELBLING, Flums (St-Gall)



DEMANDEZ DANS TOUTES LES PAPETERIES LES

GOMMES À
EFFACER

PIRELLI

VENTE EN GROS POUR LA SUISSE: G. POZZI, GENÈVE.

PRESSPAN WEIDMANN



PRO
PRA

Feuilles en toutes
épaisseurs, depuis
1/10 m Rouleaux et
rubans continus de 1/10 à 1 m Presspan
huilés et vernis. Presspan micacés. Pièces
découpées, pièces isolantes diverses. De-
mandez offres et échantillons. FABRIQUE
DE CARTONS PRESSPAN ET DE MATIÈRES
ISOLANTES POUR L'ELECTRICITE-CI-DEVANT

H. WEIDMANN S. A.

RAPPERSWIL



SUISSE



Fédération des Fabricants Suisses de Cartons bitumés (inscr. R. du C.)



Téléphone : SELNAU 36.36

ZURICH, Peterhof

Télégr. : Dachpappverband Zurich

**BUREAU DE VENTE
ET DE CONSULTATION**

Case postale de la gare

Première maison pour livraison de :
Cartons bitumés, ciments ligneux, matières collantes et cartons-feutres

Constructions Métalliques

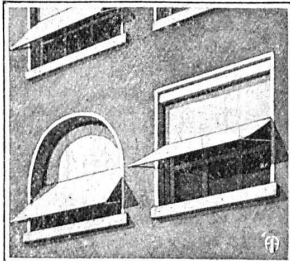
C. Wolf & C^{ie}, Nidau (Berne)



Manufacture de Papiers
STOUKY, BAUMGARTNER & C^o
LAUSANNE et RENENS

Spécialité de Papiers
utilisés dans l'Industrie du Bâtiment.

STORES SCHENKER SCHÖNENWERD



Représentant en
Suisse romande :

P. HOFER
ARCHITECTE

Avenue du Léman, 18
LAUSANNE
Téléphone No 3910

Pour cantons Neuchâtel et Fribourg
Max Convert, Neuchâtel

Asphalte naturel de Travers

Seules mines d'Asphalte en Suisse.

Reconnu le meilleur Asphalte

Représentants pour la Suisse :

E.-R. Zetter & C^o,
à Soleure

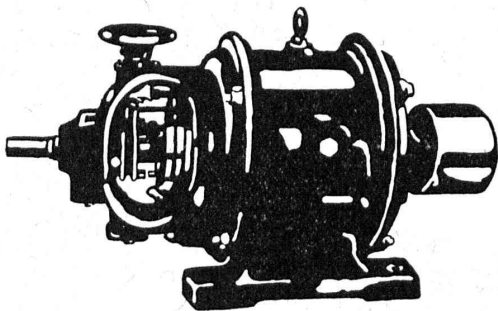
Maison fondée en 1843.



Marque de fabrique.

Schindler & C^{ie}, Lucerne

Capital de commandite entièrement versé : 4 millions de francs



Dynamos et Moteurs électriques

1/100 jusqu'à 20 HP.

Ventilateurs

Aspirateurs

Petits Transformateurs

GRAND STOCK EN MAGASIN

V. HAUBRUGE, Ing., Pl. du Grand-St-Jean 1, LAUSANNE
Téléphone 29.46

Société Suisse des Explosifs

Usine et siège à **GAMSEN** près Brigue (Valais)

Explosifs de sûreté :

GAMSITE

PLASTAMMITE o SIMPLONITE

Dynamites à tous dosages

Dynamite „Antigel“

Mèches et Détonateurs

Tous Accessoires pour le tir des Mines

Télégrammes : „Explosifs-Brigue“
Téléphone : N° 15, Brigue

Société des Chaudronneries du Nord

Soc. an. au capital de 5 500 000 fr.
Siège social: 10, rue Vézelay, Paris

Chaudronnerie fer et cuivre. — Tuyauteries. —
Charpentes métalliques. — Chauffage. — Ventilation. — Humidification mécanique — Générateurs Woodson « Clarke Chapmann ». —
« Surchauffeurs Sugden ».

AGENT GÉNÉRAL POUR LA SUISSE :
F. BARBIER, Avenue Ruchonnet, 10, Lausanne
TÉLÉPHONE 41.22

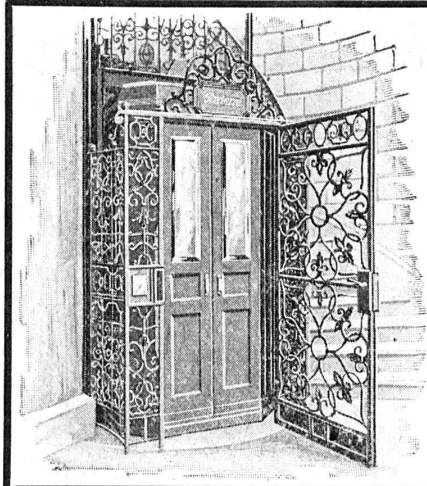
R. Dietrich & C^{ie} S. A., Zurich

Fabrique d'Huiles et Graisses pour
l'Industrie — Fondée en 1865 — Fondée en 1863

SPÉCIALITÉS :

HUILES pour Machines à vapeur
pour Moteurs et Dynamos
p^r Transformateurs et Interrupteurs
pour Découpages et à percer
pour Automobiles

GRAISSES consistantes
de Vaseline
pour Automobiles
p^r Machines à grande vitesse
etc., etc.



ASCENSEURS

ÉLECTRIQUES

SYSTEME
« SCHLIEREN »

Fabrique Suisse de Wagons Schlieren S. A., à Schlieren (Zurich)
Dép. « Ascenseurs »

Représentant pour les cantons de Berne, Vaud, Valais, Genève, Neuchâtel et Fribourg: **A. BERNHEIM, Ingénieur**
Marktgasse 6, BERNE

IMPRIMERIE LA CONCORDE

Direction : **LAUSANNE**
Th. Pache-Tanner
J. Pache-Vuitel

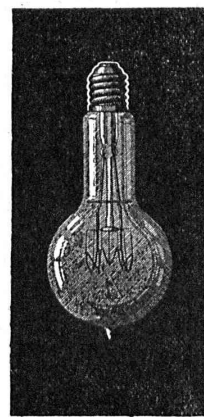
JUMELLES, 4
Téléphone 35 95

Impressions commerciales et artistiques
Tirages en couleurs, illustrations, Labeurs
Journaux, volumes, brochures, catalogues
Circulaires :: Enveloppes :: Programmes
Cartes de visite et d'adresse, Obligations
Faire-part, Registres :: Algèbre, Musique



TOITURES DE VERRE
SANS MASTIC

WALTHER & MULLER
BERNE



LAMPES

à filament étiré

1 Watt et 1/2 Watt
Fabrication exclusivement suisse

LUMIÈRE S.A.
Zoug (Suisse)

USINE à GOLDAU



Henri Brändli, Horgen

Fabrique de carton bitumé, ciment ligneux.

Asphaltages en tous genres

pour Travaux publics, Bâtiments, Chemins de fer, Ponts, Chaussées, etc.

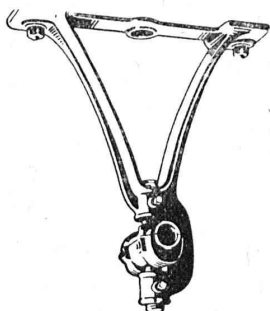
Parquet sur asphalte. Carrelage de bois mis en asphalte.

Meilleures références.
Télégr. Henri Brändli.

Service soigné.
Téléphone 38.



∞ SOCIÉTÉ DES USINES DE LOUIS DE ROLL ∞
SUCCURSALE: USINE DE CLUS CT. DE SOLEURE



TRANSMISSIONS MODERNES

avec paliers à graissage à bagues ou à billes.

installations de transmissions complètes pour toutes les branches de l'industrie.

Embrayages à friction système Benn, brevetés.

Embrayages électromagnétiques à friction, brevetés en Suisse et à l'étranger.

Poulies en fonte. Galopins à graissage automatique ou sur roulement.

Concessionnaires pour la Suisse des

Transmissions LÉNIX brevetées.

RUTTIMANN FRÈRES, LAUSANNE

ENTREPRISES ÉLECTRIQUES

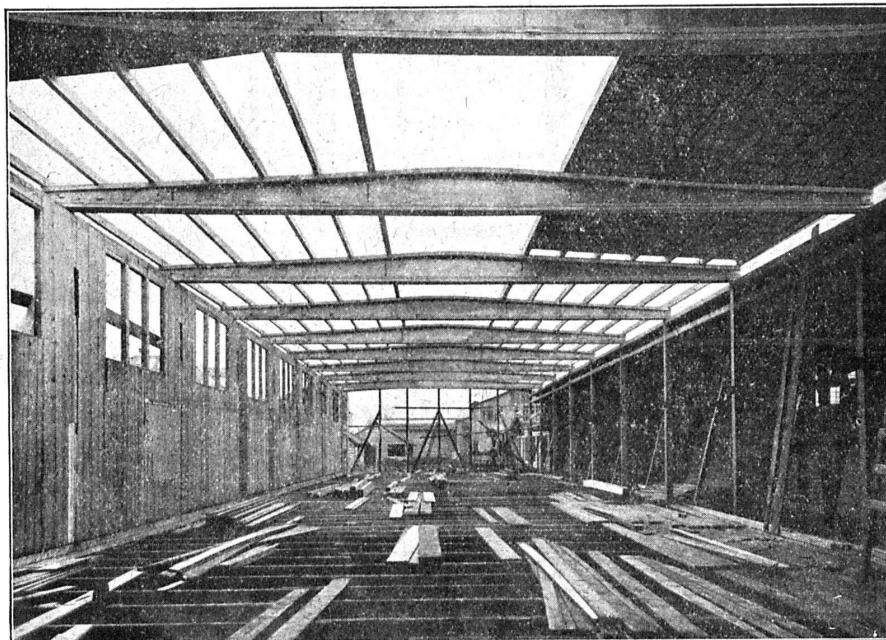


TÉLÉPHONE 3322

Maison spéciale pour la construction de

Réseaux électriques

Constructions en bois „Système Stäubli“



breveté dans tous les pays
civilisés

pour constructions
de toits, halles, usines,
dépôts de marchandises,
bâtiments économiques,
hangars, ponts de service,
échafaudages pour ponts
sans supports,
passerelles.

Supports
profilés en lamelles
de toute forme

Meilleure utilisation du
bois

Montage rapide
Poids minime
Facilement démontable
Résistant aux intempéries

Projets et exécution par :

WILLI STÄUBLI

Zurlindenstr., 115, Zurich