

Objektyp: **Advertising**

Zeitschrift: **Bulletin technique de la Suisse romande**

Band (Jahr): **47 (1921)**

Heft 13

PDF erstellt am: **08.08.2024**

### **Nutzungsbedingungen**

Die ETH-Bibliothek ist Anbieterin der digitalisierten Zeitschriften. Sie besitzt keine Urheberrechte an den Inhalten der Zeitschriften. Die Rechte liegen in der Regel bei den Herausgebern.

Die auf der Plattform e-periodica veröffentlichten Dokumente stehen für nicht-kommerzielle Zwecke in Lehre und Forschung sowie für die private Nutzung frei zur Verfügung. Einzelne Dateien oder Ausdrucke aus diesem Angebot können zusammen mit diesen Nutzungsbedingungen und den korrekten Herkunftsbezeichnungen weitergegeben werden.

Das Veröffentlichen von Bildern in Print- und Online-Publikationen ist nur mit vorheriger Genehmigung der Rechteinhaber erlaubt. Die systematische Speicherung von Teilen des elektronischen Angebots auf anderen Servern bedarf ebenfalls des schriftlichen Einverständnisses der Rechteinhaber.

### **Haftungsausschluss**

Alle Angaben erfolgen ohne Gewähr für Vollständigkeit oder Richtigkeit. Es wird keine Haftung übernommen für Schäden durch die Verwendung von Informationen aus diesem Online-Angebot oder durch das Fehlen von Informationen. Dies gilt auch für Inhalte Dritter, die über dieses Angebot zugänglich sind.

Dernière nouveauté pour la cuisine :

# Fourneaux de cuisine électriques

à feu vif

(brevetés)

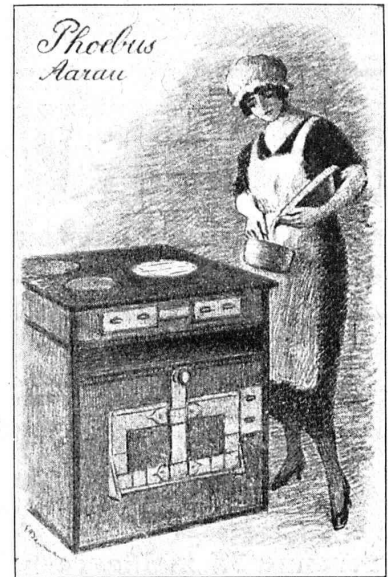
Incandescence immédiate et constante



Prospectus «BT» sur demande

Fabrique d'appareils élect. de cuisine et de chauffage

## S. A. KUMMLER & MATTER, Aarau



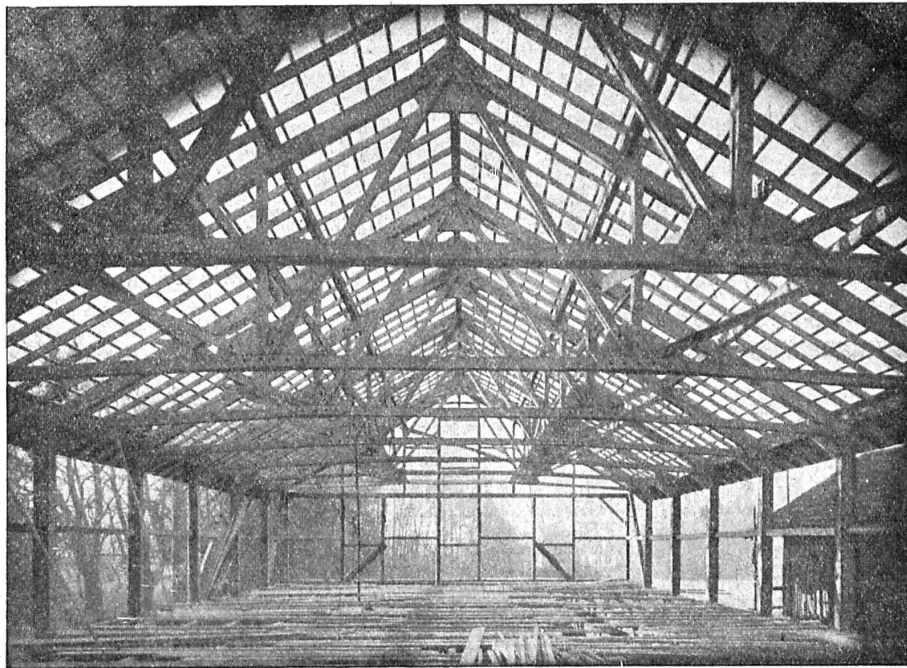
# CONSTRUCTIONS MODERNES EN BOIS

## SYSTÈME A MAILLES

breveté. Statiquement déterminé

Légèreté!  
Bon marché!  
Montage  
rapide!

Economie  
de bois  
50 %



Exécution  
irréprochable  
de tout genre  
de modèles

Plus  
de  
10.000 m<sup>2</sup>  
couverts  
en Suisse  
jusqu'à  
ce jour

Offres et devis  
gratuits.

Références de  
premier ordre.

Détenteurs du brevet :

**H. KIENAST & C<sup>ie</sup>, Ingén.**  
Zurich 8      Seefeldstrasse, 47

Concessionnaire pour la Suisse romande :

**Alex. Winckler Fils, Charpentier, Fribourg (Suisse)**  
Téléphone 2.08      11, Avenue de Rome

# CONSTRUCTIONS en FER

Ponts, Charpentes, Mâts, Réservoirs, Grues, Tôlerie, etc.

**Wartmann, Vallette & C<sup>ie</sup>, Genève** Même maison à BROUGG (Argovie)

## Les Freins Westinghouse

répondent à tous les besoins

Pour tous renseignements,  
s'adresser à la Succursale suisse de la

**C<sup>ie</sup> des Freins Westinghouse**

Gutenbergstr. 1 BERNE Téléphone 4467



reconnu la meilleure peinture pour  
l'intérieur et l'extérieur

Très brillante ou mate B1 619 g

Représentant général pour la Suisse :

**C. HAESSIG, Rue Dufour 53, BALE**

## Ed. ÆRNI-LEUCH BERNE

se recommande pour livraison de

**Papiers héliographiques, négatif, positif et sépia**

**Papiers à détail, Papiers calque**

**Toile à calquer** G. H. 1004 B.

**Papier quadrillés, au millimètre et au centimètre.**

EXPÉDITIONS PROMPTES - PRIX MODÉRÉS

## MEYNADIER & C<sup>IE</sup>, ZURICH

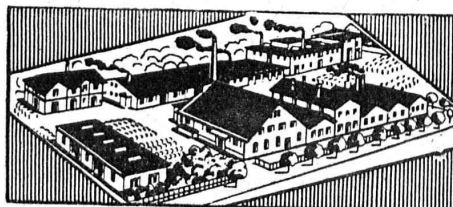
Téléphone : Hottingen N° 68.47

KLAUSSTRASSE, 35

Adresse télégr. : "Meynadier Zurich"

Indépendant de la Fédération des Fabricants suisses de cartons bitumés

Fabrique  
à Altstetten-Zurich



Livraison  
directe de :

**Carton bitumé, Ciment ligneux, Matière collante d'asphalte**  
**Carton-feutre, Roofing, Produits d'asphalte et de goudron**

FABRIQUE DE CHAUFFAGE CENTRAL ET POÊLERIE MODERNE

**C. SAMBUC, Ingénieur, Lausanne, Saint-Roch, 3-5**

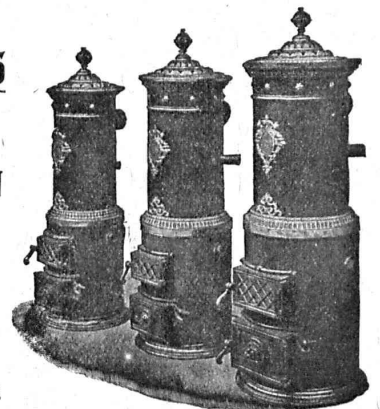
Maison fondée en 1900

**CHAUFFAGES CENTRAUX - VENTILATION**

Installations complètes  
pour **Usines, Cuisines d'Hôtels, Pensions, etc.**

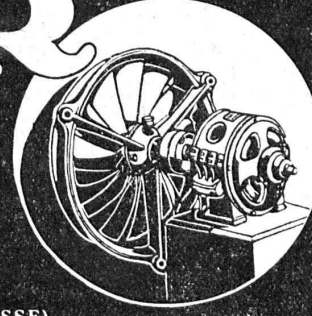
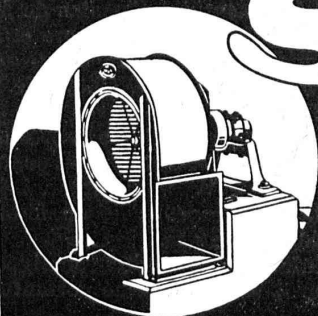
Références de 1<sup>er</sup> ordre

Fabrique mécanique de Colliers fer forgé - Exportation



# VENTILATEURS SULZER

pour  
chauffage et ventilation



SULZER FRÈRES, SOCIÉTÉ ANONYME, WINTERTHUR (SUISSE)

MAMMOUT



Isolierstoff-  
für Hoch- u. Tiefbau

## Mammoth

Plaque d'asphalte souple, formée d'un tissu imprégné, fabriqué avec de l'asphalte

pur et ne contenant aucun produit provenant de la distillation du goudron de houille. Etanchéité et souplesse permanentes.

**Porolithe** ajouté au mortier de ciment, le rendant étanche contre les intempéries.

**Emulsion d'asphalte et Evéol** enduit résistant à l'eau douce pour murs, constructions en bois et fer; pour toitures et fondations, ponts ouvrages hydrauliques, toits plats, terrasses.

**ASPHALT-EMULSION S. A., ZURICH**  
Hafnerstrasse, 7  
Téléphone Selnau 4674

## Fabrique Suisse de Linoléum, Giubiasco (Tessin)

Fondée en 1905

Agence à Zurich, Bleicherweg, 50 Téléphone : Selnau 6930



**Spécialités en Linoléum granité, incrusté, jaspé,  
Liège, Uni, Liège-jaspé**

Marque de 1<sup>er</sup> ordre rivalisant sous tous les rapports avec les meilleures marques étrangères

Pour tous renseignements s'adresser à l'Agence à Zurich :

## Linoléum Suisse (Marque Helvétia)

### A vendre

2 poêles (fourneaux) anciens (1740) en catelles représentant différents sujets : pêche, chasse, sites, etc. S'adresser sous chiffre P 3727 F, à Publicitas S. A., Fribourg.

Suisse allemand, jeune et énergique, cherche place comme **conducteur de travaux** en bâtiment ou

**dessinateur**

dans entreprise de construction ou bureau d'architecture. Entrer de suite. Certificats à disp. Offres sous chiffre K 999 A à Publicitas S. A., Aarau.

### Remorque

A vendre remorque 4-5 tonnes, solide construction à l'état de neuf. Coût 12 000 fr., à vendre 4500 fr. faute d'usage. S'adresser sous chiffre F 4036 X à Publicitas, Genève.

### Usine à vendre

Suisse romande

Grands locaux industriels. Force hydraulique 40 HP. S'adresser Etude Mayor et Bonzon, notaires, à Nyon. P. 22 990 L.

Jeune

### Technicien-Architecte diplômé capable

au courant du travail de bureau et de chantier, conn. spéc. grandes colonies d'habitation, bon dessinateur, cherche place dans bureau d'architecte ou entrepreneur de la Suisse romande. Certificats de 1<sup>er</sup> ordre à disposition. Entrée de suite. Offres sous Ec. 4076 Y. à Publicitas S. A., Berne.

### Technicien-mécanicien

diplômé du Techn. cant. de Bienne, bonne pratique : bureau et atelier, spécialisé : hydraulique,

**cherche place**

dans bureau techn. ou entreprise hydraulique. Certificats et références à disp. Offres sous chiffre 148, à l'Indicateur Vaudois, Lausanne.



## Offres d'exploitation de Brevets d'invention E. IMER-SCHNEIDER INGÉNIEUR CONSEIL GENEVE

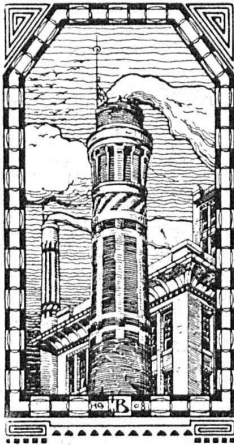
Les propriétaires des brevets suisses suivants désirent entrer en relations avec des fabricants suisses, en vue de la fabrication des articles brevetés et seraient disposés à céder des licences d'exploitation ou à vendre leurs brevets :

- N° 68087 du 2 août 1913, **Vickers Limited**, pour : « Procédé pour l'injection d'un combustible liquide dans les moteurs à combustion interne et installation pour sa mise en œuvre ».  
 N° 68086 du 2 août 1913, **Vickers Limited**, pour : « Procédé pour l'injection d'un combustible liquide dans les moteurs à combustion interne et installation pour sa mise en œuvre ».  
 N° 66027 du 12 juillet 1913, **Vedovelli, Priestley & Co**, pour : « Dispositif de suspension de la ligne de contact aérienne pour la traction électrique des chemins de fer, cette conduite présentant des encoches longitudinales ».  
 N° 56611 du 12 avril 1911, **Automatic Printing Machines Ltd.**, pour : « Mécanisme de fourniture des feuilles pour presses à imprimer et autres machines employant du papier ».  
 N° 81103 du 20 octobre 1915, **J.-E. Mühlfeld & Z. Caracrisri**, pour : « Procédé pour brûler un combustible mélangé à l'air et dispositif pour sa mise en œuvre ».  
 N° 80851 du 8 juillet 1918, **International de Lavaud Manufacturing Corporation Ltd.**, pour : « Machine à mouler rotative ».  
 N° 76814 du 22 juin 1917, **P.-R. Kuehnrich**, pour : « Acier perfectionné ».  
 N° 74656 du 27 juillet 1916, **P.-R. Kuehnrich**, pour : « Alliage ».

Prière d'adresser les offres ou propositions à M. E. Imer-Schneider ingénieur-conseil, 8, Boul. James Fazy, à Genève, qui les transmettra à qui de droit.

### J. N. BÜRKELE

Entreprise Winterthur



Spécialités : Cheminées d'usines, Enrobage des chaudières, Constructions de fours pour l'industrie et l'hygiène. Matériaux réfractaires. Médaille d'or Berne 1914.

TÉLÉPH. 4.13



Fil nickeline  
 Fil d'argent fin  
 Fil de plomb  
 Fil de bronze  
 Fil d'acier p. ressorts

**KLEINERT & C<sup>ie</sup>, BIENNE**  
 Grands stocks

## DEBRO S. A.

Etablissements pour Construction d'Appareillage

31, Sulgenauweg **BERNE** Sulgenauweg, 31  
 Succursale de la Fabrique de Compteurs d'eau et Armatures  
**DREYER, ROSENKRANZ & DROOP**

**Compteurs d'eau sur conduite directe**  
 avec rondelle de mesure en caoutchouc durci

Plus de 40 000  
 en fonction  
 seulement en Suisse

Demandez offres  
 et visite d'ingénieur



Construction  
 simple et éprouvée  
 depuis 40 ans  
 exigeant  
 le moins d'entretien

**Etablissement moderne p<sup>r</sup> contrôle et vérification**

Toutes les réparations sont exécutées promptement et par des spécialistes dans nos  
**nouveaux ateliers de réparations**

Contrôle et estampillage officiel de compteurs d'eau. Office de contrôle N° 2.  
**Riche stock de pièces de rechange**

Branches de fabrication : Compteurs d'eau, Manomètres de tout genre, Indicateurs, Robinets, Soupapes, Pompes. — Tout genre d'armatures pour Chaudières, Machines, etc. — Soupapes de sûreté.

## Mise au concours de travaux

La Direction du 1<sup>er</sup> arrondissement des Chemins de fer fédéraux, à Lausanne, met au concours la fourniture et le montage du tablier métallique de la voie de droite du pont sur le Rhône, près Massongex, au km. 49,370 de la ligne Lausanne-St-Maurice. Poids 407 tonnes.

Les formulaires de soumission peuvent être retirés au Service central de la Voie, à Lausanne, bureau des ponts, rez-de-chaussée du bâtiment de la P.V.

Les plans seront remis aux entrepreneurs qui en feront la demande moyennant un dépôt de 10 fr.

Les offres devront parvenir à la Direction soussignée le 25 juin 1921 au plus tard, sous pli fermé portant la suscription :

### Pont sur le Rhône à Massongex.

Les soumissionnaires resteront liés par leurs offres jusqu'au 30 août 1921.

Lausanne, le 2 juin 1921.

Direction du 1<sup>er</sup> arrondissement  
 des Chemins de fer fédéraux.

La Direction du 1<sup>er</sup> arrondissement des Chemins de fer fédéraux, à Lausanne, met au concours la démolition du tablier métallique de la voie de droite du pont sur le Rhône, près Massongex, ainsi que la vente des matériaux provenant de cette démolition, comprenant environ :

Fer soudé . . . . .	200 tonnes
Fer homogène . . . . .	26 tonnes
Fonte ordinaire . . . . .	16 tonnes

Le formulaire de soumission peut être retiré au Service central de la Voie, à Lausanne, bureau des ponts, rez-de-chaussée du bâtiment de la P.V.

Les plans seront remis aux entrepreneurs qui en feront la demande moyennant un dépôt de 5 fr.

Les offres devront parvenir à la Direction soussignée le 25 juin 1921 au plus tard, sous pli fermé portant la suscription :

### Pont sur le Rhône à Massongex, démolition. Pont sur le Rhône à Massongex, matériaux.

Les soumissionnaires resteront liés par leurs offres jusqu'au 30 août 1921.

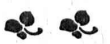
Lausanne, le 2 juin 1921.

Direction du 1<sup>er</sup> arrondissement  
 des Chemins de fer fédéraux.

H.F. 54224 C.



## E. BECK



**PERLES, PRÈS BIENNE**

Télégrammes : PAPPBECK

Téléphone 2008

Fabrique pour

**Plaques d'asphalte pour isolations en tous genres**

Tapis d'isolation :: Plaques asphaltées en liège  
 Papier pour couverture :: Carton bitumé cannelé :: Carbolineum  
 et tous les produits d'asphalte et de goudron.

### Tuyaux pour air comprimé

Tuyaux d'aspiration

Pantalons et bottes à eau

Caoutchouc industriel, Gants, Tapis et Rubans ISOLANTS

A. BRUNNER

Succ. de FRED. BRUNNER

**BALE**

## Société des Chaudronneries du Nord

Soc. an. au capital de 5 500 000 fr.  
Siège social: 10, rue Vézelay, Paris

Chaudronnerie fer et cuivre. — Tuyauteries. —  
Charpentes métalliques. — Chauffage. — Ventilation. — Humidification mécanique — Générateurs Woodeson « Clarke Chapmann ». — « Surchauffeurs Sugden ».

AGENT GÉNÉRAL POUR LA SUISSE :

**F. BARBIER, Avnu Ruchonnt, 10, Lausanne**

TÉLÉPHONE 41.22

## R. Dietrich & Cie S. A., Zurich

Fabrique d'Huiles et Graisses pour l'Industrie  
Fondée en 1865 Fondée en 1865

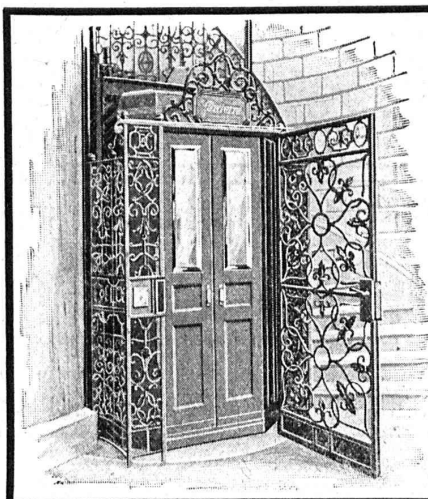
SPÉCIALITÉS :

### HUILES

pour Machines à vapeur  
pour Moteurs et Dynamos  
p<sup>r</sup> Transformateurs et Interrupteurs  
pour Décolletages et à percer  
pour Automobiles

### GRAISSES

consistantes  
de Vaseline  
pour Automobiles  
p<sup>r</sup> Machines à grande vitesse  
etc., etc.



# ASCENSEURS

ÉLECTRIQUES

SYSTÈME

« SCHLIEREN »

Fabrique Suisse de Wagons Schlieren S. A., à Schlieren (Zurich)

Dép. « Ascenseurs »

Représentant pour les cantons de Berne,  
Vaud, Valais, Genève, Neuchâtel et Fribourg:

**A. BERNHEIM, Ingénieur**  
Marktgasse 6, BERNE

## IMPRIMERIE LA CONCORDE LAUSANNE

Direction :

Th. Pache-Tanner  
J. Pache-Vuitel

JUMELLES, 4  
Téléphone 35 95

Impressions commerciales et artistiques

Tirages en couleurs, illustrations, Labeurs

Journaux, volumes, brochures, catalogues

Circulaires :: Enveloppes :: Programmes

Cartes de visite et d'adresse, Obligations

Faire-part, Registres :: Algèbre, Musique



La UPREMATIE de la Machine à écrire

# UNDERWOOD

a été établie et maintenue partout par sa

**RAPIDITÉ, son EXACTITUDE et sa DURABILITÉ**

## César MUGGLI, ZURICH

21, Lintheschergasse — Téléph. : Selnau 16.62

GENÈVE : Machines à écr. Underwood S. A., Pl. Métropole, 2.

LAUSANNE : Agence Underwood, Place Bel-Air, 4.

LUGANO : C. Garbani-Nerini, Piazza Riforma.

NEUCHÂTEL : R. Legler, rue St-Honoré, 3.

LA CHAUX-DE-FONDS : Mettler S. A.

AARAU : Ernst Wanner, Rathausgasse, 20.

BALE : H. Huber, Freiestrasse, 75.

BERNE : Fr. Galli, Waisenhausplatz, 25.

LUCERNE : Karger & Co, Stadthausstrasse, 1.

SAINT-GALL : Markwalder & Cie.

# DURAMENT

LE PLANCHER INALTÉRABLE  
POUR  
FABRIQUES, BATIMENTS PUBLICS ET PRIVÉS

Le plus économique, durable et hygiénique

Caloriques et incombustibles

Fque Suisse de Bois comprimé **G. WIRTH & Cie** ZURICH 2, Grütlistrasse, 17

# CHEMINÉE SCHÖFER

La plus rationnelle!

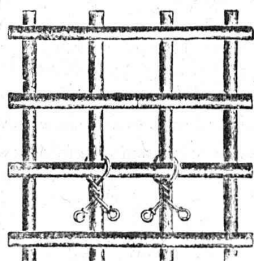
Tirage excellent par tous les temps  
Economie de place

Aération des locaux d'habitation  
Pose rapide et facile

Renseignements  
Devis et Plans

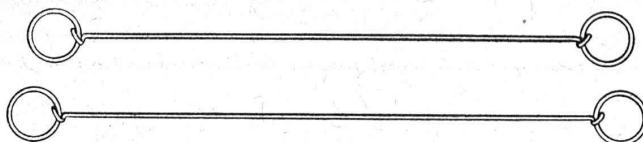
**CANAUX SCHÖFER ET ISOLIT  
BUREAU DE VENTE BERNE**

Effingerstr., 19  
Téléphone 3271



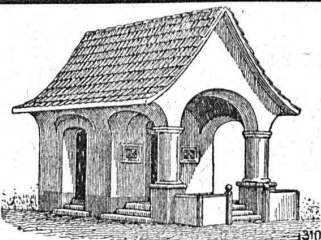
Utilisé comme attache pour fers à béton.

**Société suisse pour la fabrication de Clous S.A.**  
Winterthour



**FERME-SACS MÉTALLIQUES**  
de 12 à 30 cm.

Employé comme fermeture de sacs.



**PLAFONDS, CLOISONS, CORNICHES, PLANCHERS,** Revêtements de toutes sortes  
exécutés avec le support pour mortier

**„TREILLAGE EN TERRE CUITE“**

sont exempts de toutes fissures, inaltérables aux influences  
atmosphériques, incombustibles et extrêmement durables

Nombreuses références Demandez prospectus et échantillons Médaille d'or, Berne 1914  
**FABRIQUE SUISSE DE TREILLAGE EN TERRE CUITE S.A., LOTZWIL-BERNE**

**SOUDURES** pour électriciens, mécaniciens, optique, cycles, autos, horlogerie.

**PÂTE MÉTALLIQUE SOUDANTE "SOUDOL"**

Pâte à souder sans acide **"FLUORID"**

Soudure en tuyaux à âme de colophane et Fluoride.

**Tin Reduction Company S.A., Lausanne**

**H. ARNOLD, KRIENS** CANTON DE LUCERNE  
**MATÉRIEL ÉLECTRIQUE - MOTEURS**

**Coupe-circuits accessoires** (Système Siemens) **Fer électrique à souder** (Brevet N° 79.208)

Téléphone 846 **Pâte soudure** (sans acide) **"Zettel"** Téléphone 846

**MEYNADIER & C<sup>ie</sup>, ZURICH 8**

**COMPOSIT**

enduit étanche, demi-fluide, s'appliquant à froid à plat, à pentes rapides ou verticalement sur murs, ponts, voûtes, sur toitures neuves.

Moyen infailible pour réparer les gouttières sur couvertures de tout genre

Composition plastique, économique, imperméable, élastique, légère, durable, indifférente à la chaleur et au froid et prête à être employée à toute saison et sous tous les climats.

Ne se casse pas et ne coule nullement.

— Emploi multiple —

**INDICATEUR VAUDOIS**

Livre d'adresses de Lausanne et du Canton de Vaud. — Dans toutes librairies



**Les Briques Pfeifer**

sont actuellement employées dans les constructions suivantes :

Banque nationale, Zurich, nouveau bâtiment env.	6000 m <sup>2</sup>
Union suisse de Banque, Aarau, nouv. bâtim.	6000 »
Ecole, Frauenfeld, nouveau bâtiment	2000 »
Banque populaire suisse, Berne, agrandissement	2000 »
Ecole Wallenstadt, nouveau bâtiment	2000 »
Maison de villégiature des cheminots suisses, Brissago	1500 »
Maison de commerce Huber-Graf, Zurich, nouv. bâtiment	1200 »
Ecole Wallisellen, nouveau bâtiment	—
Maison d'achat communale, Aarau	—
Maison de service C.F.F., Bellinzona	—

et encore beaucoup d'autres constructions.

**Raschle & C<sup>ie</sup>, Zurich**

† détenteurs du brevet †

Stampfenbachstr. 75

Téléphone H 5980



**L'ECOLE LÉMANIA**  
LAUSANNE

prépare vite et très bien pour

**POLYTECHNICUM**

Ecole des Beaux-Arts, Paris  
Ecole spéciale d'Architecture, Paris



# TRAVAUX D'ASPHALTAGE

POUR COUVERTURES DE TOITURES PLATES POUR BATIMENTS, FABRIQUES

COUVERTURES EN CIMENT VOLCANIQUE  
PLAQUES ISOLATRICES EN ASPHALTE

Chapes en asphalte sur voûte, tunnel, etc.

Asphalte caoutchouté monolithe

Planelles et pavés en asphalte comprimé

Pavage de bois

Travaux garantis

Etanchéité parfaite

Nombreuses références

## ROSSO & SCHNEEBELI

LAUSANNE et VEVEY

# O. & E. KAESTLI, BERNE

50, RUE DU MARCHÉ

Bureau d'Ingénieurs et Entrepreneurs en bâtiment

Projets et exécution pour toutes constructions en béton armé, travaux publics et bâtiments

Canalisations, construction de routes et chemins de fer

Direction d'entreprises en bâtiment et expertises



# MOTEURS ÉLECTRIQUES

Livraison rapide

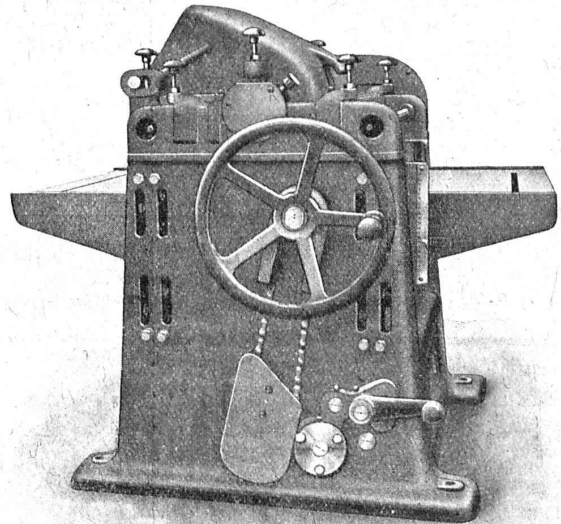
Vente et location

**RÉPARATION - ENROULEMENT**

Maison renommée pour service prompt et ponctuel

## KAEGI & EGLI, ZURICH

# RAUSCHENBACH



**Machines à bois p<sup>r</sup> toutes industries**

et organes de transmissions

Fabrication suisse.

**ATELIERS DE CONSTRUCTION RAUSCHENBACH S. A.  
SCHAFFHOUSE**

FABRIQUE DE PRODUITS REFRACTAIRES SA LAUSEN LAUSEN BALE CAMP.

LIVRE DES MATERIAUX REFRACTAIRES A L'USAGE DE TOUTES LES INDUSTRIES. EXPLOITATION

DE RICHES GISEMENTS DE TERRES REFRACTAIRES

BRIQUES NORMALES ET FAÇONNÉES, CREUSETS, DALLES, MANCHONS, CORNUES,

MEILLEURS RÉFÉRENCES EXP. NATIONALE BERNE 1914 MÉDAILLE D'OR

TÉLÉPHONE N° 27 LIESTAL

COMPTE DE CHEQUES V 283

BUREAU TECHNIQUE ÉTUDES, CONSTRUCTIONS ET DÉTAILS SUR DEMANDE

REVÊTEMENT POUR CÂTOGÈNE DIAMÈTRE JUSQU'À 3000 DESQUELS NOUS EN AVONS LIVRÉ PASSE 50

O. F. 1834 A.



# C. F. WEBER S.-A., MUTTENZ - BALE

Téléphone 12

Fabrique de cartons bitumés et de produits de goudron

Télégrammes :  
Nonnenmühle

Maison de 1er ordre pour la livraison de

Plaques isolantes asphaltées en toutes épaisseurs et en tous genres,  
Vernis d'asphalte, Antiélaéolithe, Asphalte pour parquets, Carbolinéum,  
Mastic d'asphalte pour divers usages, Matières désinfectantes

## S. A. FABRIQUES DE MEUBLES HORGEN-GLARIS HORGEN

FABRIQUES A HORGEN ET GLARIS

FABRIQUES A HORGEN ET GLARIS

Maison suisse la plus importante pour la fabrication de chaises et tables de tous genres en bois scié ou bois courbé

SPÉCIALITÉ :

AMEUBLEMENT DE SALLES DE CONCERTS, THÉÂTRES, CINÉMATOGRAPHES, ETC.

# HOLOPHANE



L'éclairage rationnel  
— pour tous —  
genres d'installations

Devis et prospectus  
par votre maison d'installations électriques ou par la

Société Anonyme française  
**HOLOPHANE**

SUCCURSALE DE ZURICH I

*Exposition de modèles  
et cabines de démonstration*

HIRSCHENGRABEN, 82

Téléphone :  
HOTTINGEN 20.39

Adr. télégraphique :  
HOLOPHANE-ZURICH

MÉFIEZ-VOUS DES CONTREFAÇONS

# KÖRTING

Soc. Anon. HANOVRE Allemagne

Représentée en Suisse par MM.

**Birchler & Pfulg, Zurich**

Schützengasse, 23

### Chauffages centraux

par la vapeur, l'eau chaude, etc., système le plus moderne répondant à toutes les exigences.

### Chauffage au mazout

et autres liquides. Expérience de 40 ans.  
Quatre systèmes divers.

Injecteurs, Ejecteurs, Condensateurs,  
Souffleurs sous grilles, Pulvérisateurs, etc.

### Moteurs Diesel,

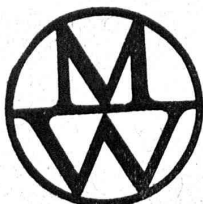
Moteurs à gaz pauvre, à l'essence,  
à pétrole, etc.

Pompes centrifuges et à piston, pulsomètres.

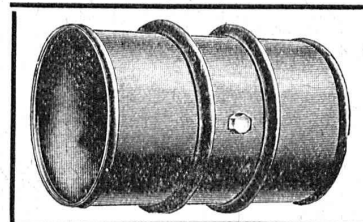
Pompages pour maisons isolées.

# Fûts en fer forgé

de tout genre et dans toute  
exécution (noirs, galvanisés,  
etc.).



servant au transport de  
pétrole, d'huile, de benzine,  
de glycérine, d'alcool, d'es-  
prit de sel-amoniaque, etc.

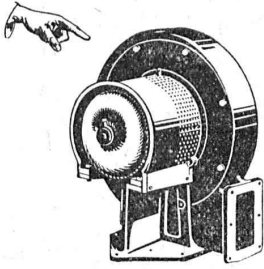


## Bidons en fer

soudés à l'autogène  
d'une contenance de 25 à 100 litres

# Mannesmannröhren-Werke, Düsseldorf

Représentant pour la Suisse: Ernest DEFFNER, Ingénieur, ZURICH VI, Frohburgstrasse, 54



Type S A V

# VENTILATION S.A. STAEFA

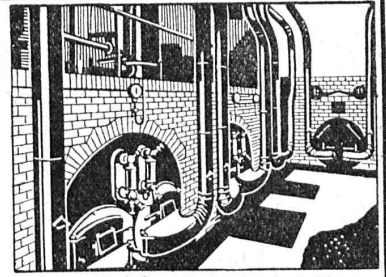
Anciennes Maisons F. Wunderli, Uster et Kundig, Zurich-Bâle

Transport pneumatique de copeaux et sciures  
Dépoussiérage de machines d'horlogerie  
avec récupération des déchets par filtrage

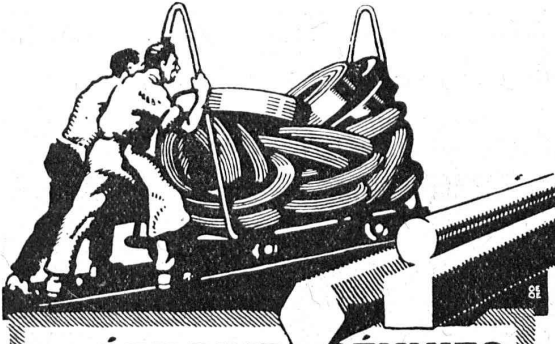
Ventilateurs pour forges et tous usages industriels  
Turbines à air à grands débits

Représentation pour la Suisse romande:

**CH. ROLLI, INGÉNIEUR, MONTREUX**



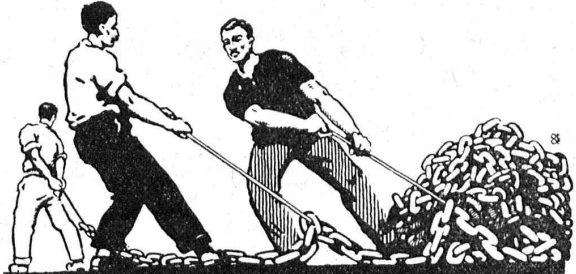
Installation de soufflerie sous grille « Föhn » pour combustibles pauvres



## TRÉFILIERIES RÉUNIES S.A. BIENNE

FERS & ACIERS  
ÉTIRES DE PRÉCISION, POILIS, RONDS, CARRÉS, HEXAGONES & AUTRES PROFILS  
QUALITÉS SPÉCIALES POUR VIS & DÉCOLLETAGES  
ARBRES DE TRANSMISSIONS  
EN ACIER SPÉCIAL, COMPRIMÉS, OU TOURNÉS  
FERS & ACIERS LAMINÉS À FROID  
JUSQU'À 300 mm DE LARGEUR  
FEUILLARDS POUR EMBALLAGES

GRAND PRIX EXPOSITION NATIONALE SUISSE BERNE 1914



## UNION SOCIÉTÉ ANONYME À BIENNE

Première Fabrique Suisse de Chaînes soudées  
par procédé électrique breveté  
USINE À MÂCHE.

Chaînes en tous genres pour l'Industrie.  
Chaînes calibrées et éprouvées à double résistance pour  
grues, monte-charges, palans et toutes sortes d'appareils  
de levage. Chaînes pour élévateurs et transporteurs,  
Chaînes à lier pour chemins de fer. Chaînes de charge  
pour fonderies etc. Chaînes antidérapantes pour automobiles.

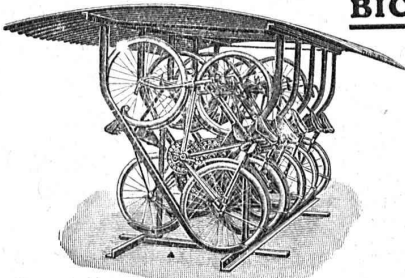
LES COMMANDES SONT REÇUES PAR  
TRÉFILIERIES RÉUNIES S.A. BIENNE  
S.A. DES FORGES ET USINES DE MOOS, LUCERNE  
H. HESS & C<sup>ie</sup>, PILGERSTEG, RUTI, ZÜRICH

## Société anonyme Fabrique de Machines

ci-dev. Louis Giroud fournit à prix modérés :

**O L T E N**

### CADRES POUR BICYCLETTES



doubles et simples,  
fabriqués en fer, mu-  
nis d'un toit de pro-  
tection en tôle on-  
dulée zinguée, bien  
épreuveés dans  
l'usage.

Prospectus à disposition  
Plusieurs centaines en usage  
en Suisse

DEMANDEZ DANS TOUTES LES PAPETERIES LES  
**GOMMES À EFFACER**  
**PIRELLI**  
VENTE EN GROS POUR LA SUISSE: G. POZZI, GENÈVE.

# PRESSPAN WEIDMANN



PRO  
PRA

Feuilles en toutes  
épaisseurs, depuis  
1/10 m Rouleaux et  
rubans continus de 1/10 à 1 m Presspan  
huilés et vernis. Presspan micacés. Pièces  
découpées, pièces isolantes diverses. De-  
mandez offres et échantillons. **FABRIQUE**  
**DE CARTONS PRESSPAN ET DE MATIÈRES**  
**ISOLANTES POUR L'ELECTRICITE·CI-DEVANT**  
**H·WEIDMANN·S·A.**

RAPPERSWIL

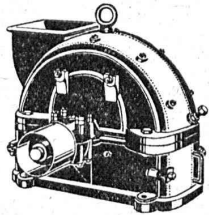


SUISSE

# U. AMMANN, Ateliers de Construction LANGENTHAL (Suisse)

## Concasseurs à mâchoires

en 20 types et grandeurs différents.



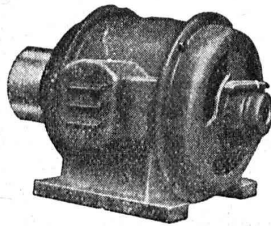
Trieurs  
Cribles

Élévateurs  
Transporteurs

## BROYEURS A CYLINDRES ET CENTRIFUGES

Installations complètes pour la préparation du ballast,  
gravier et sable artificiel.

## Ateliers de réparations électro-mécaniques



### Meier frères, Zurich 5

Josefstrasse, 30 Heinrichstrasse, 67  
Téléph. : Selnau 73.32. Station ch. de f : Gare centrale.

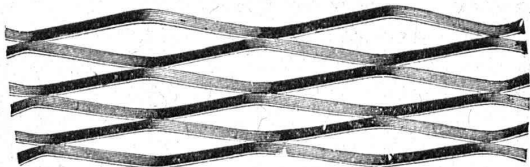
**Réparations**  
de Moteurs électriques,  
Transformateurs et Appareils.  
**Bobinage à neuf**

## Livraison de moteurs neufs et usagés

Propre station de contrôle Moteurs mobiles Fourneau à sec électrique

## MÉTAL DÉPLOYÉ

LAUSANNE



LAUSANNE

FRANCILLON & Cie, Société anonyme

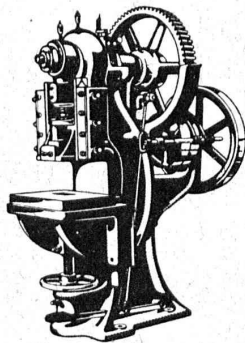


## A. PARIS & L. BERTHOD, INGÉNIEURS

L. BERTHOD, SUCCESEUR

Rue de Bourg, 17 LAUSANNE Rue de Bourg, 17

BÉTON ARMÉ F. Brazzola. Entreprises générales



# L. SCHULER

Fondée en 1839 Göppingen (Wurtemberg) Plus de 1500 ouvriers

La plus ancienne et plus importante usine allemande  
ayant comme spécialité la construction de :

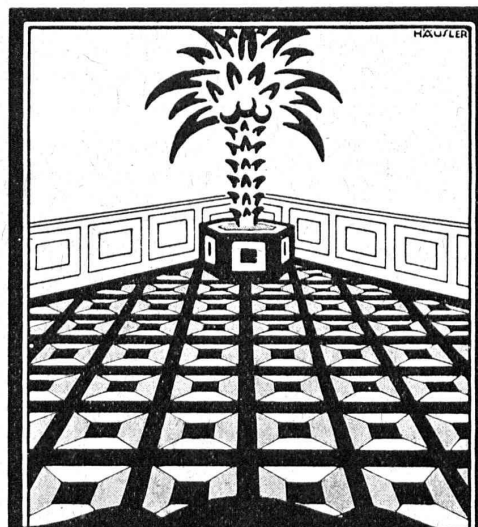
Presses à excentrique. Presses à friction. Machines à  
découper les encoches. Cisailles. Machines spéciales et  
Outils pour travailler la tôle et les métaux.

Représentant pour la Suisse romande :

**RUBIN & WELTI, Ingénieurs, LAUSANNE**

5. rue de Bourg

Téléph. 44-74



# UNION DES PARQUETERIES SUISSES

Bureau central :  
**BERNE**  
Bundesplatz 2

**Lausanne**  
M. Jules Merle,  
Maupas, 13.

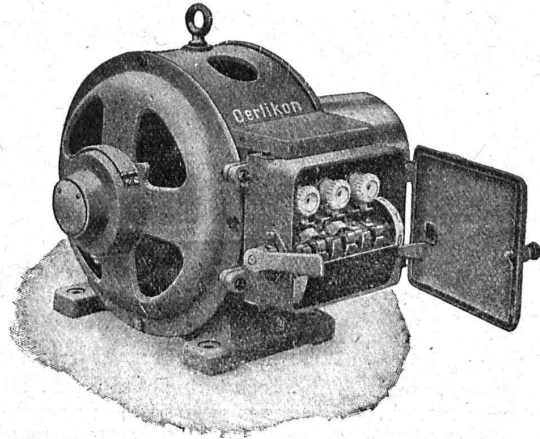
**Genève**  
M. J. Chappuis,  
Terrassières, 58.  
M. Cl. Merle,  
Rue des Sources, 9

Représentants  
à  
La Chaux-de-Fonds  
Neuchâtel  
Fribourg  
etc.



# Ateliers de Construction **OERLIKON**

Bureau de **LAUSANNE**  
GARE DU FLON



## **MOTEUR TRIPHASÉ**

avec rotor en court-circuit  
et coffret de manœuvre.

# Société Suisse de Construction de Routes S. A.

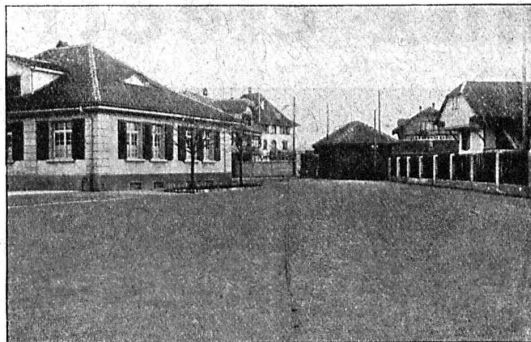
**ZURICH**  
Téléphone : Hott, 43,81

Téléphone N° 54.54 **BERNE** Adr. télégr. : STUAG

**LAUSANNE**  
Téléphone : N° 20.28

**Asphalte comprimé**  
(naturel de Travers)  
**Asphalte coulé**  
(naturel de Travers)  
**Asphalte cylindré**  
(Bitusheet)  
**Pavages ordinaires**  
**Pavages mosaïque**  
pour chaussées, trottoirs, cours,  
passerelles, etc.  
**Pavages en bois**  
**Toitures imperméables**

Nombreuses références



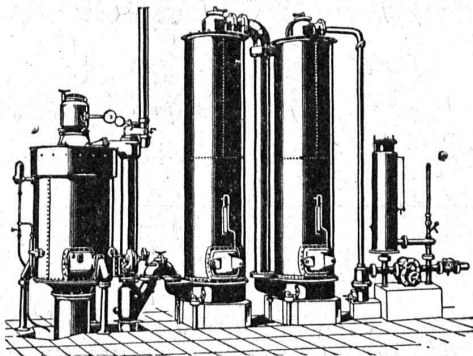
*Macadam-Aeberli : Berna Milk Co, à Thoune.*

**Tarmacadams :**  
Système Aeberli  
et Système Philippin  
**Goudronnages superficiels**  
**Cylindrage de routes**  
**Fourniture et**  
**Concassage de gravier**  
**Transports de matériaux**  
**Entreprise de travaux publics**

Demandez offres et devis

**MAISON SPÉCIALE POUR REVÊTEMENTS DE CHAUSSÉES, COURS, TROTTOIRS, ALLÉES DE JARDINS, ETC.**

# Société Suisse <sup>pour</sup> la Construction <sup>de</sup> Locomotives <sup>et</sup> de Machines WINTERTHUR



## **Gazogènes "Winterthur"**

pour la gazéification de charbons  
tourbe, déchets de bois, etc.

Utilisation rationnelle et économique du gaz  
pour le chauffage de fours à tremper, à cémenter,  
à recuire, à souder, etc., etc.  
pour l'industrie textile et l'industrie chimique, etc.

Construction simple et entretien facile.  
:: Prospectus et devis sur demande ::



# EMBRAYAGE BENN

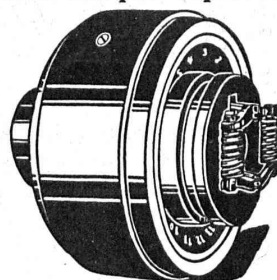
Protégé dans tous les pays industriels par 29 brevets et de nombreuses marques déposées

L'Embrayage à friction, système **Benn**, a fait ses preuves dans les conditions de marche les plus difficiles.

C'est par un **Embrayage Benn** qu'est commandé le propulseur du nouveau brise-glaces-russe « **Pierre-le-Grand** ».

La garantie imposée était que l'embrayage devait glisser quand le couple de torsion correspondrait à 3,100 chevaux-vapeur, ceci dans le but d'éviter que des ruptures se produisent si l'hélice venait à rencontrer de gros blocs de glace.

De tous les nombreux systèmes proposés, c'est l'**Embrayage Benn** qui fut choisi parce que, seul, il est capable de remplir cette condition.



**SOCIETE DES USINES DE LOUIS DE ROLL**  
Succursale : USINES DE CLUS (Canton de Soleure).

## RUTTIMANN FRÈRES, LAUSANNE

ENTREPRISES ÉLECTRIQUES ☞ TÉLÉPHONE 3322

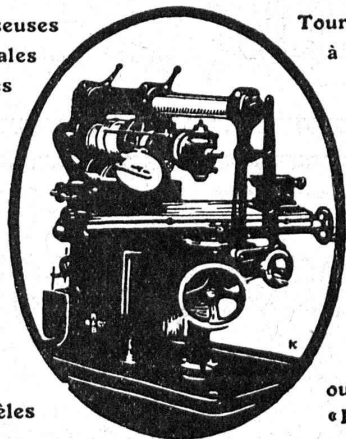
Maison spéciale pour la construction de

### Réseaux électriques

### Machines-Outils de haute précision

Fraiseuses  
horizontales  
universelles

Tours parallèles  
à grand  
rendement



Etaux  
parallèles

Tours  
outilleurs  
« Linette »

Demandez notre nouveau catalogue avec  
**PRIX SPÉCIAUX**

Maison fondée  
en 1846



Maison fondée  
en 1846

Etablissements  
**Rod. Brenner & Cie, Bâle**



80,000 INSTALLATIONS

FABRIQUE D'ASCENSEURS

**OTIS**  
WAEDENSWIL

REPRÉSENTANT POUR LA SUISSE ROMANDE :

BUREAU ET ATELIERS DE RÉPARATIONS :

**E. GAILLARD, INGÉN., LAUSANNE**

TÉLÉPHONE N° 1321

RUE MARTHÉRAY, 5a