

**Zeitschrift:** Bulletin technique de la Suisse romande  
**Band:** 47 (1921)  
**Heft:** 14

## Werbung

### Nutzungsbedingungen

Die ETH-Bibliothek ist die Anbieterin der digitalisierten Zeitschriften. Sie besitzt keine Urheberrechte an den Zeitschriften und ist nicht verantwortlich für deren Inhalte. Die Rechte liegen in der Regel bei den Herausgebern beziehungsweise den externen Rechteinhabern. [Siehe Rechtliche Hinweise.](#)

### Conditions d'utilisation

L'ETH Library est le fournisseur des revues numérisées. Elle ne détient aucun droit d'auteur sur les revues et n'est pas responsable de leur contenu. En règle générale, les droits sont détenus par les éditeurs ou les détenteurs de droits externes. [Voir Informations légales.](#)

### Terms of use

The ETH Library is the provider of the digitised journals. It does not own any copyrights to the journals and is not responsible for their content. The rights usually lie with the publishers or the external rights holders. [See Legal notice.](#)

**Download PDF:** 19.11.2024

**ETH-Bibliothek Zürich, E-Periodica, <https://www.e-periodica.ch>**

# BULLETIN TECHNIQUE

## DE LA SUISSE ROMANDE

Organe en langue française de la

SOCIÉTÉ SUISSE DES INGÉNIEURS ET DES ARCHITECTES

ainsi que de

l'Association des Anciens Elèves  
de l'Ecole d'Ingénieurs de l'Université de Lausanne  
et des Groupes Romands de la G. e. P.

### COMITÉ DE RÉDACTION

Président: P. PICCARD, ingénieur, à Genève.  
Secrétaires: H. BAUDIN, architecte, et EDM. EMMANUEL, ingénieur, à Genève.

### MEMBRES.

*Fribourg*: MM. F. BROILLET, architecte; J. LEHMANN, ingénieur cantonal; R. DE SCHALLER, architecte. — *Vaud*: MM. EPITAUX, architecte; W. GRENIER, ingénieur, professeur honoraire de l'Université de Lausanne; E. JOST, architecte; CH. THEVENAZ, architecte. — *Genève*: MM. E. IMER-SCHNEIDER, ingénieur-conseil; RENE NEESER, ingénieur; CH. WEIBEL, architecte. — *Neuchâtel*: MM. ED. ELSKES, ingénieur, A. MEAN, ingénieur cantonal; E. PRINCE, architecte. — *Valais*: MM. J. COU-CHEPIN, ingénieur, à Martigny; HAENNY, ingénieur, à Sion.

RÉDACTION: H. DEMIERRE, ingénieur.  
LAUSANNE, Jumelles, 4

### ANNONCES:

50 centimes la ligne  
Rabais pour annonces répétées

Tarif spécial pour  
fractions de pages

S'adresser exclusivement  
à l'Indicateur Vaudois  
(Société Suisse d'Édition)  
Jumelles, 4, Lausanne.

### ABONNEMENTS:

Suisse: 1 an, 12 francs  
Etranger: 14 francs

Pour sociétaires:

Suisse: 1 an, 10 francs  
Etranger: 12 francs

Prix du numéro:  
75 centimes.

Pour les abonnements  
s'adresser à la librairie  
F. Rouge & C<sup>o</sup>, à Lausanne.

### CONSEIL D'ADMINISTRATION DU BULLETIN TECHNIQUE

E. IMER-SCHNEIDER, ingénieur-conseil, président; J. CHAPPUIS, ingénieur. — A. DOMMER, ingénieur. — H. MEYER, architecte. — F. ROUGE, libraire.

ADMINISTRATION: LIBRAIRIE F. ROUGE & C<sup>o</sup>, 6, RUE HALDIMAND, LAUSANNE



# Troesch & C<sup>o</sup> S.A., Berne

## Fabrique d'Appareils Sanitaires



## Theodore Bertschinger

Entreprise générale  
de Construction Lenzbourg et Zurich



Carrière  
de grès coquillier  
„Steinhof“  
Othmarsingen  
(Molasse marine)

....

Livraison de  
**Pierres brutes et  
taillées**  
en teinte jaunâtre et bleuâtre

Dessins décoratifs  
Tonalité chaude

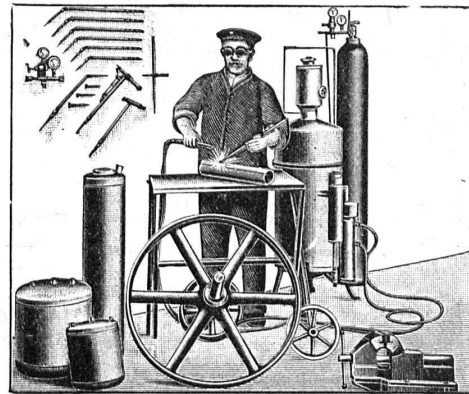
....

Sables  
pour fabrication  
de pierres  
artificielles

peuvent être fournis constamment  
en quantités importantes

## „Continental“

Installations pour  
**Soudure et Découpage**  
des métaux



Procédé oxy-acétylénique

Le plus rationnel ! Le plus économique !  
— Le plus simple ! —

➤ MÉDAILLE D'OR BERNE 1914 ➤

Références brillantes

Demandez Catalogue N° 390

Société Continentale de Lumière  
et Constructions Mécaniques  
Zurich-Dubendorf

TÉLÉPHONE DUBENDORF N° 16

**Société Suisse  
pour la Conservation des Bois S.A.  
Zofingue**

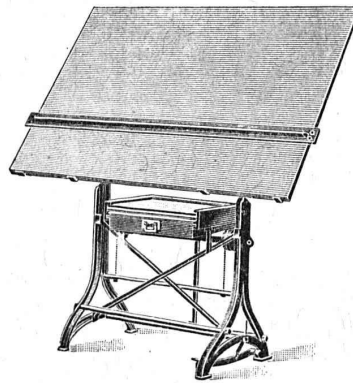
Usine d'Injecion et Scierie

**Spécialité :**

Traverses de chemins de fer, Traverses de ponts et Traverses d'embranchement, suivant les normes des CFF, chêne, hêtre, pin et mélèze. Bois de construction imprégnés. Pavés de bois. Imprégnations à l'huile de créosote.

Téléphone 46

Adresse télégraph. : Teeroel-Zofingue



**TABLES  
A  
DESSIN**

Prospectus sur demande

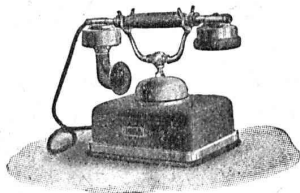
Meilleures constructions

**Charles Ebner**  
Schaffhouse

**S. A. Hasler**

ci-devant  
l'atelier des télégraphes de G. Hasler

**Berne**



**Appareils téléphoniques**

Prix-courant sur demande



**Les Instruments à Dessin «MINERVA»**

sont pour le bureau technique ce que  
**les machines à écrire et les plumes-réservoirs**  
sont pour le bureau commercial.

*Ces nouveautés, brevetées dans les principaux Etats,  
sont de la plus haute importance pour le dessin technique.*

Demandez s.v.p des prospectus et offres de :

**Hardmeyer, Berchtold & C<sup>o</sup>**, fabrication d'instruments techniques  
**KUSNACHT-ZURICH**

**KÖRTING** Soc. Anon.  
HANOVRE  
Allemagne

Représentée en Suisse par MM.

**Birchler & Pfulg, Schützengasse, 23, Zurich**

**Chauffages centraux**  
par la vapeur, l'eau chaude, etc., système le plus moderne répondant  
à toutes les exigences.

**Chauffage au mazout**  
et autres liquides. Expérience de 40 ans. Quatre systèmes divers.

**Injecteurs, Ejecteurs, Condensateurs,  
Souffleurs sous grilles, Pulvérisateurs, etc.**

**Moteurs Diesel,**

**Moteurs à gaz pauvre, à l'essence, à pétrole, etc.**

**Pompes centrifuges et à piston, Pulsomètres.**

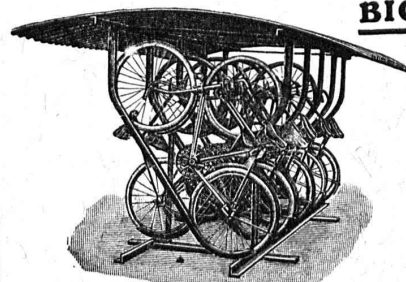
**Société anonyme Fabrique de Machines**

de Louis Giroud

fournit à prix modérés :

**O L T E N**

**GARAGES POUR  
BICYCLETTES**



doubles et simples,  
fabriqués en fer, munis d'un toit de protection en tôle ondulée zinguée, bien éprouvés dans l'usage.

Prospectus à disposition  
Plusieurs centaines en usage  
en Suisse

# ROBERT AEBI & C<sup>ie</sup>, ZURICH

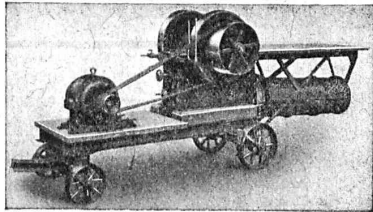
Bureau technique



Fabrique de machines

Fondée en 1880

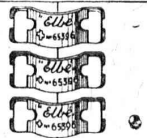
## MACHINES



POUR

## ENTREPRENEURS

Fabrication suisse



### Agrafe brevetée « Elbé »

pour courroies de transmission de toutes dimensions

Fabrique C. SYLVANT, Carouge-Genève

En Suisse romande, en vente dans toutes les bonnes maisons de fournitures industrielles

# BAUMANN FRÈRES

Ateliers pour la construction de Ressorts en tous genres

RUTI (ZURICH)



RESSORTS EN FIL D'ACIER DE 0,2-50 mm. D'ÉPAISSEUR en fil de laiton, nickel et bronze pour toutes machines et appareils

RESSORTS EN TOLE D'ACIER TREMPÉ BLEU  
RONDELLES A RESSORT

Articles techniques pour l'industrie textile

Calculs pour la capacité de charge à disposition de nos clients

TUYAUX FONTE DE CHOINDEZ

# FRANCILLON & C<sup>ie</sup> LAUSANNE

SOCIÉTÉ ANONYME

TUBES ACIER A EMBOITEMENT

## HÉLIOGRAPHIE DUVAL

Reproduction de plans Spécialité de tirage par Procédé à sec

Prix modérés.

Petit-Rocher, 6, LAUSANNE  
Téléphone 3483

## H. ARNOLD, KRIENS CANTON DE LUCERNE MATÉRIEL ÉLECTRIQUE - MOTEURS

Coupe-circuits accessoires (Système Siemens) Fer électrique à souder (Brevet N° 73 208)

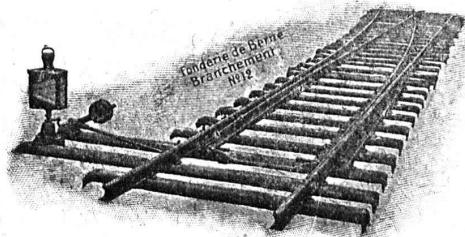
Téléphone 846 Pâte soudure (sans acide) « Zettel » Téléphone 846

■ ■ ■ CALCULS DE STABILITÉ ■ ■ ■  
Projets - Devis - Mise en soumission - Surveillance - Expertise  
BÉTON ARMÉ et CONSTRUCTIONS DIVERSES

A. PARIS, Ingénieur-Conseil indépendant des brevets et des entreprises  
Petit Beaulieu, av. Beaulieu LAUSANNE :: Téléph. 46.92

## Société des USINES de LOUIS de ROLL Succursale : FONDERIE DE BERNE, à Berne.

Lettres et Télégrammes : Fonderie de Berne, à Berne. Téléphone 10.88



Appareils de levage : Ponts roulants, grues pivotantes, grues de chargement, etc., pour commande à bras et commande électrique.

Matériel de chemins de fer : Ponts tournants et chariots transbordeurs, branchements et croisements pour voies normales et voies étroites, Barrières.

Chemins de fer de montagne : Funiculaires complets, avec freins spéciaux (systèmes brevetés), depuis 1898 90 exécutions.

Superstructures à crémaillère : Systèmes : Riggenbach, Abt, Strub, Peter, etc.

Barrages : Installations métalliques et mécaniques pour barrages et canaux, grilles, machines pour nettoyer les grilles, treuils, etc.

Renseignements sur des installations faites, références  
Projets et Devis sont à disposition.

ENTREPRISES GÉNÉRALES DE  
**TRAVAUX D'ASPHALTAGE** POUR COUVERTURES ÉTANCHES  
 DE TOITURES PLATES, TERRASSES

PRODUITS BITUMEUX ET ASPHALTIQUES

BACHES D'ASPHALTE  
 pour revêtements  
 imperméables de  
 PONTS, TUNNELS, VOÛTES, PASSAGES

**ROSSO & SCHNEEBELI**  
 LAUSANNE et VEVEY



**MOULAGES  
 EN ACIER**

de tous genres poids et  
 dimensions bruts et usinés

**TAILLE D'ENGRENAGES**  
 droits, coniques, hélicoïdaux,

Spécialité de pièces détachées pour  
**MATÉRIEL DE CHEMINS DE FER**  
**MATÉRIEL DE MINES**  
**FORGES ET LAMINOIRS**

**ACIÉRIES SARROISES**  
**DINGLER, KARCHER & CIE**  
**SARREBRUCK**

Représentant général  
 pour la Suisse : **A. SPECKEN, ZURICH 8**



**Le Rabitz-Réforme**

Excellent treillis porte-mortier

pour parois  
 plafonds  
 voûtes  
 piliers, etc.

Se vend en rouleaux de 10 m<sup>2</sup> (18 kg.)

Fabrique du Rabitz-Réforme  
 Butzberg (Berne)



MATÉRIEL ROULANT ET  
 MACHINES D'ENTREPRISES S.A.

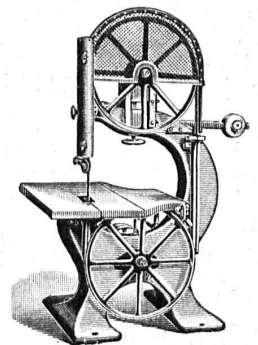
**R·U·B·A·G**

**ZURICH, Seidengasse, 16**

Téleg.:  
 « Rubag »

Téléph.:  
 Selnau 593

Matériel roulant - Machines d'entreprises - Machines-  
 outils modernes - Machines pour travailler le bois  
 Aciers pour tous les usages





**OSRAM S.A., ZURICH**

**G. Meidinger & C<sup>ie</sup>**  
Bâle

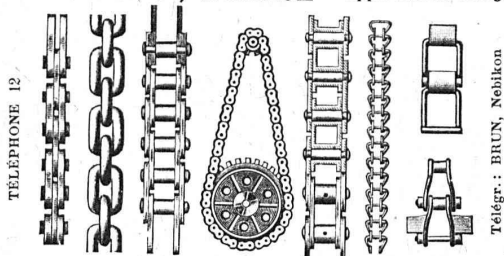
**Ventilateurs centrifuges**  
pour tous les besoins de l'industrie

**Moteurs électriques**  
pour tous courants

**Transformateurs**

**J. BRUN & C<sup>ie</sup>, Nebikon**

Fabrique de chaînes et appareils de levage



TÉLÉPHONE 12

Télégr.: BRUN, Nebikon

Grands stocks en chaînes pour toutes industries, ainsi qu'en palans, chariots roulants, crics, etc.  
Demandez nos offres, s. v. p.

**Asphalte naturel de Travers**

Seules mines d'Asphalte en Suisse.

Reconnu le meilleur Asphalte

Représentants pour la Suisse:

**E.-R. Zetter & C<sup>o</sup>,**  
à Soleure

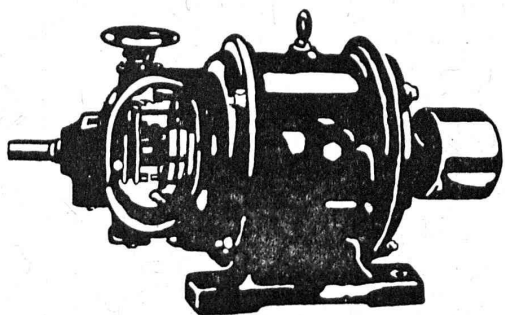
Maison fondée en 1843.



Marque de fabrique.

**Schindler & C<sup>ie</sup>, Lucerne**

Capital de commandite entièrement versé: 4 millions de francs



**Dynamos et Moteurs électriques**

1/100 jusqu'à 20 HP.

Ventilateurs

Aspirateurs

Petits Transformateurs

GRAND STOCK EN MAGASIN

V. HAUBRUGE, Ing., Pl. du Grand-St-Jean 1, LAUSANNE

Téléphone 29.46

**Société Suisse des Explosifs**

Usine et siège à GAMSEN près Brigue (Valais)

Explosifs de sûreté:

**GAMSITE**

PLASTAMMITE ◦ SIMPLONITE

Dynamites à tous dosages

Dynamite „Antigel“

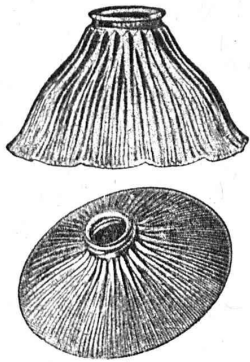
Mèches et Détonateurs

Tous Accessoires pour le tir des Mines

Télégrammes: „Explosifs-Brigue“

Téléphone: N° 15, Brigue

**HOLOPHANE VÉRITABLE**



# COMPAREZ

# HOLOPHANE

Société anonyme française

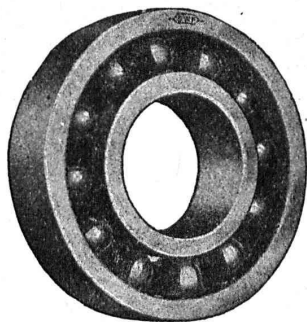
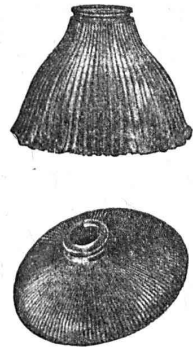
SUCCURSALE DE ZURICH I

Hirschengraben 82

Téléphone : Hott. 20 39. — Adresse télégraphique : HOLOPHANE - Zurich

**Chez tous les bons électriciens.**

**IMITATIONS**



**Roulement à billes**

## D. W. F.

pour tout emploi.

Grandeurs normales en stock à Zurich

Paliers de machines munis de Roulements à billes D. W. F.

REPRÉSENTANT :

**D<sup>r</sup> HOIGNÉ, Münsterhof, 14, ZURICH I**

Ci-devant M. Schoch & C<sup>o</sup>.

## DÉCORATIONS EN STAFF

de fabrication spéciale brevetée et meilleur équivalent des travaux poussés sur place sont achetés par **architectes, entrepreneurs** de préférence chez

**ERNEST HABERER & Cie - BERNE**

JH 1485 B]

Téléphone 943

Commandes directes d'après catalogues et travaux d'après plans spéciaux sont promptement exécutés.

Projets avec nos motifs de catalogues pour plafonds, murs, etc., en tous genres et grandeurs, d'après plans donnés, sont fournis gratuitement. Conditions *avantageuses.* Catalogues à disposition.

### TRAVAUX DE SCULPTURE

Modèles artistiques pour façades et intérieurs. Groupes pour monuments. Figurines pour décors et ornements de fontaines, colonnes, vases, etc. Exécution en pierre naturelle et artificielle.

# FAVARGER & C<sup>o</sup>, S. A.

NEUCHÂTEL (Suisse)

Maison fondée en 1860 par HIPPI

Spécialité d'appareils électriques pour la **MESURE DU TEMPS** dans les Observatoires, Laboratoires scientifiques, Ateliers de montres de précision, etc...

**PENDULES ÉLECTRIQUES ET MÉCANIQUES** de moyenne et haute précision.

Système **D'UNIFICATION ÉLECTRIQUE DE L'HEURE** moyenne ou sidérale dans tous les locaux d'un Observatoire (pendule fondamentale).

**RELAIS PENDULAIRES, COMPTEURS** battant la seconde ou la minute.

**CHRONOGRAPHES ENREGISTREURS** de Hipp.

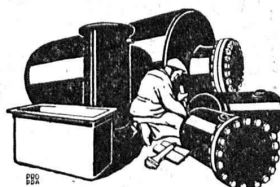
Fournisseurs de nombreux Observatoires suisses et étrangers.

# MINIMAX

Au cours d'une expérience de vingt ans, toujours perfectionné et spécialisé d'après les besoins, l'extincteur d'incendie portatif «Minimax» garantit une sécurité absolue. il est toujours prêt à être mis en fonction, de la construction la plus simple et d'une force extinctive extraordinaire. Jusqu'à ce jour plus de 53 500 incendies ont été éteints par le «Minimax». 1 million 500 000 appareils sont en usage. Demandez nos prospectus B4.

**MINIMAX S<sup>T</sup>E ANONYME**

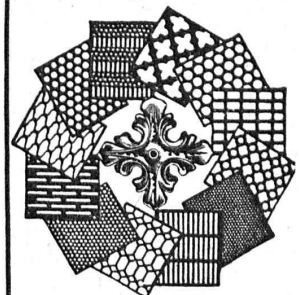
4 Seehofstr. ZURICH Seehofstr. 4



Boiler, réservoirs, récipients d'expansion, conduites ainsi que travaux de ferblanterie en tous genres

**Sch. Bertrams**  
Bâle

## Tôles perforées



**H. HEER & C<sup>o</sup>**  
OLTEN 7318



# IM - H O F & C<sup>IE</sup>, B A L E

Représentants exclusifs de

AMERICAN VULCANIZED FIBRE Co, WILMINGTON

la plus ancienne des fabriques américaines de fibre



## FIBRE VULCANISÉE "VUL-COT"

en plaques, bâtons, tubes et pièces façonnées.

Grands stocks bien assortis.

### IMPRIMERIE LA CONCORDE

Direction : **LAUSANNE**  
Th. Pache-Tanner JUMELLES, 4  
J. Pache-Vuitel Téléphone 35 95

Impressions commerciales et artistiques

Tirages en couleurs, illustrations, Labeurs

Journaux, volumes, brochures, catalogues

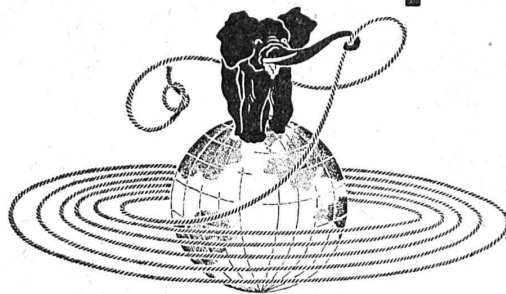
Circulaires :: Enveloppes :: Programmes

Cartes de visite et d'adresse, Obligations

Faire-part, Registres :: Algèbre, Musique



### CÂBLES MÉTALLIQUES



**E. FATZER**  
ROMANSHORN · SUISSE.

### MAISON SPÉCIALE D'ENTREPRISES DE FUMISTERIE INDUSTRIELLE

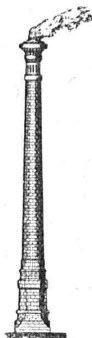
Ancienne Maison P. Landon, fondée en 1865

## ACTIS & LAMBERT

CONSTRUCTEURS

53, Rue du Stand - GENÈVE - Téléphone 23-72

Compte de chèques postaux I. 1761



FOURS à récupération, système breveté P. de Lachomette, pour usines à gaz, à cornues horizontales et inclinées. — FOURS à cornues verticales, syst. Woodall & Duckham. — Construction de FOURS industriels en tous genres pour toutes industries.

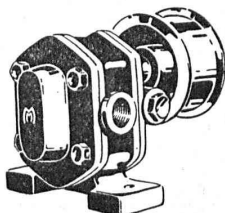
**HAUTES CHEMINÉES**  
en briques et en béton armé système Monnoyer  
**Montage de Chaudières à vapeur**  
Construction, Réparations, Transformations  
**FOURS PERFECTIONNÉS**  
pour Boulangers, Pâtisseries, Biscuitiers, nouveaux systèmes de chauffage économique A VAPEUR, au charbon, au bois, à l'électricité.

FOURS à fondre, à recuire, à émailler avec mouffes ouverts ou fermés. — FOURS à chaux, à ciment, etc. — Commerce de produits réfractaires en tous genres BRIQUES, DALLES et PIÈCES de toutes formes et dimensions. — CIMENT réfractaire Standard pour réparations.

## SOCIÉTÉ ANONYME DES ENGRENAGES MAAG

ADRESSE TÉLÉGR. : MAAGRÄDER  
TÉLÉPHONE : SELNAU N° 633

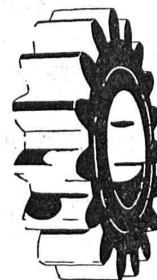
ZURICH



Engrenages en acier trempés et rectifiés.

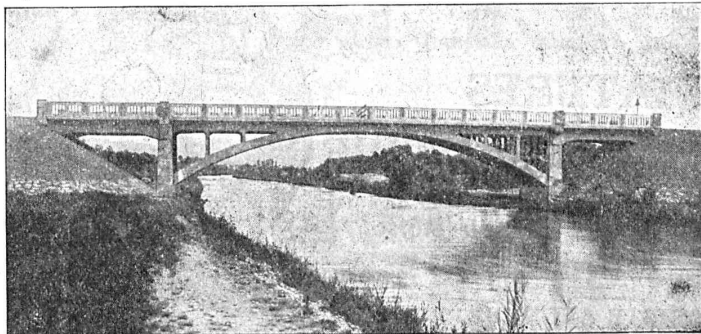
Réducteurs de vitesse.

Pompes Engrenages Maag.



# J. J. RUEGG :: ZURICH II

Seestrasse, 30  
Téléphone : Selnau 66.92.



Entreprise des Travaux publics et Bâtiments.

Bureau d'ingénieur pour projets et exécution.

Construction de bâtiments industriels, usines, etc. Fondations hydrauliques, correction des fleuves.

# S.A. des ATELIERS de SÉCHERON

GENÈVE

CAPITAL : 10 MILLIONS DE FRANCS

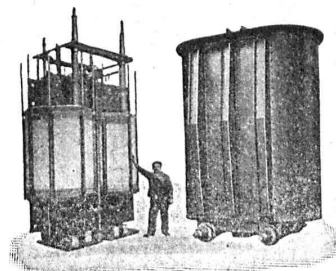
## TRACTION ÉLECTRIQUE

LOCOMOTIVES — TRACTEURS — TRAMWAYS  
COURANTS ALTERNATIFS ET CONTINU

## TRANSFORMATEURS

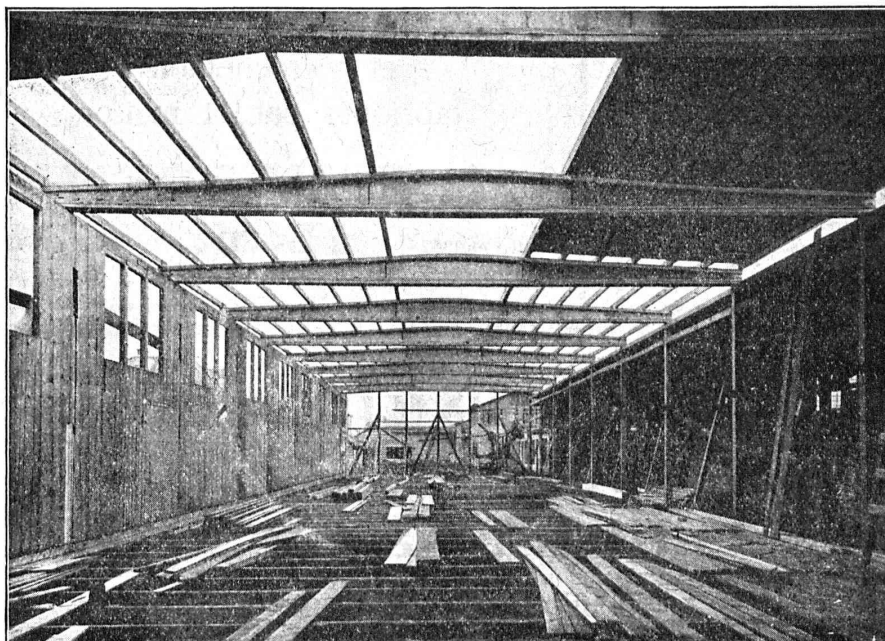
DE TOUTES PUISSANCES ET DE TOUS VOLTAGES

## MATÉRIEL ÉLECTRIQUE



TRANSFORMATEUR MONOPHASÉ  
5000 kVA 60 000/15 000 v. 16 2/3 pér.  
Fourni aux CFF pour la sous-station de Glubiasco.

# Constructions en bois „Système Stäubli“



breveté dans tous les pays civilisés

pour constructions de toits, halles, usines, dépôts de marchandises, bâtiments économiques, hangars, ponts de service, échafaudages pour ponts sans supports, passerelles.

Supports profilés en lamelles de toute forme

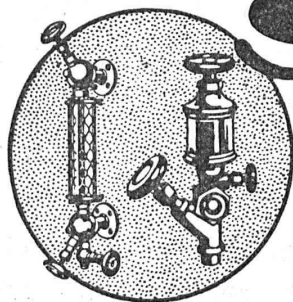
Meilleure utilisation du bois

Montage rapide  
Poids minime  
Facilement démontable  
Résistant aux intempéries

Projets et exécution par :

## WILLI STÄUBLI

Zurlindenstr., 115, Zurich



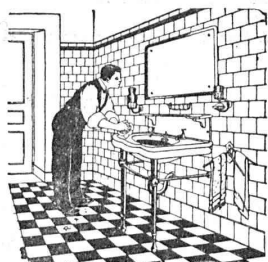
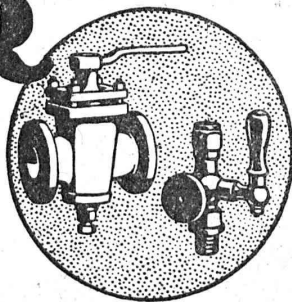
# SULZER

ARMATURES  
et  
PIÈCES DE TUYAUTERIE

pour  
vapeur, eau, acides, gaz, air etc.

Catalogues sur demande.

SULZER FRÈRES, SOCIÉTÉ ANONYME, WINTERTHUR



## GÉTAZ, ROMANG, ÉCOFFEY (S. A.)

Lausanne, Vevey, Genève  
Montreux, Châtel St-Denis

Matériaux de constructions

**CÉRÉSITE**, produit idéal  
pour rendre le mortier étanche



Fabrique de **Carreaux en ciment** pour dallages  
**Tuyaux** en ciment  
**Carreaux céramiques** pour dallages et revêtements  
**Articles sanitaires** pour toilettes, bains, W. C., etc.  
Exposition permanente à Lausanne, Vevey et Genève

Produits réfractaires et isoants :: Bois de construction



**La Colle à froid**  
en poudre **CERTUS** colle  
irréprochablement les  
bois durs et tendres, le  
cuir, le linoléum et pour  
ainsi dire tous autres ma-  
tériaux.

L'essayer c'est l'adopter.

# « CERTUS »

**COLLES VÉGÉTALES. COLLES à froid** Colles pour enveloppes et  
étiquettes; Colles pour peintres; Colles pour papiers peints; Colles  
pour chaussures et colles de pâte; Colles pour linoléum; Colles d'apprêt  
et de parement. Echantillons gratuits sur demande.

**Les Ciments Certus**  
résistant aux acides servent  
dans l'industrie chimique au  
revêtement de bassins et à  
la pose des plaques de plan-  
chers réfractaires. Elles s'em-  
ploient aussi pour canalisa-  
tions, conduites d'acides, etc

**FABRIQUE DE COLLE A FROID O. MESSMER, BALE**



reconnu la meilleure peinture pour  
l'intérieur et l'extérieur

Très brillante ou mate BI 619 g

Représentant général pour la Suisse :

**C. HAESSIG, Rue Dufour 53, BALE**

# Coffres-forts

de construction incombustible  
et incrochetable  
fabriqués par la maison

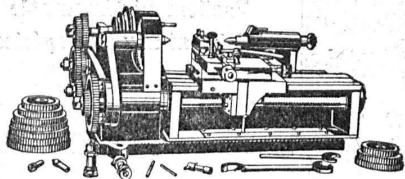
**A. & R. WIEDEMAR**  
à Berne

Fondée en 1862 Fondée en 1862  
Médaille d'Or : Exposition Nationale Suisse Berne 1914

## Société Genevoise d'Instruments de Physique, Genève



### Petit tour à fileter N° 2



pour travaux de haute précision.  
Vis-mère garantie à  $\frac{3}{1000}$  mm.

Longueur maximum entre pointes : 200 mm.