

**Zeitschrift:** Bulletin technique de la Suisse romande  
**Band:** 47 (1921)  
**Heft:** 16

## Werbung

### Nutzungsbedingungen

Die ETH-Bibliothek ist die Anbieterin der digitalisierten Zeitschriften. Sie besitzt keine Urheberrechte an den Zeitschriften und ist nicht verantwortlich für deren Inhalte. Die Rechte liegen in der Regel bei den Herausgebern beziehungsweise den externen Rechteinhabern. [Siehe Rechtliche Hinweise.](#)

### Conditions d'utilisation

L'ETH Library est le fournisseur des revues numérisées. Elle ne détient aucun droit d'auteur sur les revues et n'est pas responsable de leur contenu. En règle générale, les droits sont détenus par les éditeurs ou les détenteurs de droits externes. [Voir Informations légales.](#)

### Terms of use

The ETH Library is the provider of the digitised journals. It does not own any copyrights to the journals and is not responsible for their content. The rights usually lie with the publishers or the external rights holders. [See Legal notice.](#)

**Download PDF:** 22.12.2024

**ETH-Bibliothek Zürich, E-Periodica, <https://www.e-periodica.ch>**

# BULLETIN TECHNIQUE

## DE LA SUISSE ROMANDE

Organe en langue française de la

### SOCIÉTÉ SUISSE DES INGÉNIEURS ET DES ARCHITECTES

#### ABONNEMENTS :

Suisse : 1 an, 12 francs  
Etranger : 14 francs

Pour sociétaires :

Suisse : 1 an, 10 francs  
Etranger : 12 francs

Prix du numéro :  
75 centimes.

Pour les abonnements  
s'adresser à la librairie  
F. Rouge & C<sup>o</sup>, à Lausanne.

ainsi que de  
l'Association des Anciens Elèves  
de l'Ecole d'Ingénieurs de l'Université de Lausanne  
et des Groupes Romands de la G. e. P.

#### COMITÉ DE RÉDACTION

Président : P. PICCARD, ingénieur, à Genève.

Secrétaires : H. BAUDIN, architecte, et EDM. EMMANUEL, ingénieur, à Genève.

#### MEMBRES :

*Fribourg* : MM. F. BROILLET, architecte ; J. LEHMANN, ingénieur cantonal ; R. DE SCHALLER, architecte. — *Vaud* : MM. EPITAUX, architecte ; W. GRENIER, ingénieur, professeur honoraire de l'Université de Lausanne ; E. JOST, architecte ; CH. THEVENAZ, architecte. — *Genève* : MM. E. IMER-SCHNEIDER, ingénieur-conseil ; RENE NEESER, ingénieur ; CH. WEIBEL, architecte. — *Neuchâtel* : MM. ED. ELSKES, ingénieur, A. MEAN, ingénieur cantonal ; E. PRINCE, architecte. — *Palais* : MM. J. COU-  
CHEPIN, ingénieur, à Martigny ; HAENNY, ingénieur, à Sion.

RÉDACTION : H. DEMIERRE, ingénieur.  
LAUSANNE, Jumelles, 4

#### ANNONCES :

50 centimes la ligne  
Rabais pour annonces répétées

Tarif spécial pour  
fractions de pages

S'adresser exclusivement  
à l'Indicateur Vaudois  
(Société Suisse d'Édition)  
Jumelles, 4, Lausanne.

#### CONSEIL D'ADMINISTRATION DU BULLETIN TECHNIQUE

E. IMER-SCHNEIDER, ingénieur-conseil, président ; J. CHAPPUIS, ingénieur. — A. DOMMER, ingénieur, — H. MEYER, architecte. — F. ROUGE, libraire.

ADMINISTRATION : LIBRAIRIE F. ROUGE & C<sup>o</sup>, 6, RUE HALDIMAND, LAUSANNE



## Troesch & C<sup>o</sup> S.A., Berne

Fabrique d'Appareils Sanitaires



### Theodore Bertschinger

Entreprise générale  
de Construction Lenzbourg et Zurich



Carrière  
de grès coquillier  
„Steinhof“  
Othmarsingen  
(Molasse marine)

Livraison de

Pierres brutes et  
taillées

en teinte jaunâtre et bleuâtre

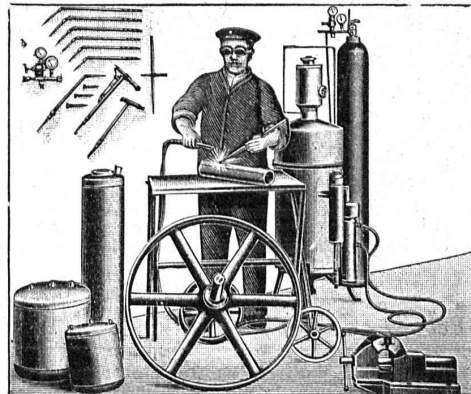
Dessins décoratifs  
Tonalité chaude

Sables  
pour fabrication  
de pierres  
artificielles

peuvent être fournis constam-  
ment en quantités importantes

### „Continental“

Installations pour  
Soudure et Découpage  
des métaux



Procédé oxy-acétylénique

Le plus rationnel ! Le plus économique !  
— Le plus simple ! —

— MÉDAILLE D'OR BERNE 1914 —

Références brillantes

Demandez Catalogue N° 390

Société Continentale de Lumière  
et Constructions Mécaniques  
Zurich-Dubendorf

TÉLÉPHONE DUBENDORF N° 16

# Organes de Transmission

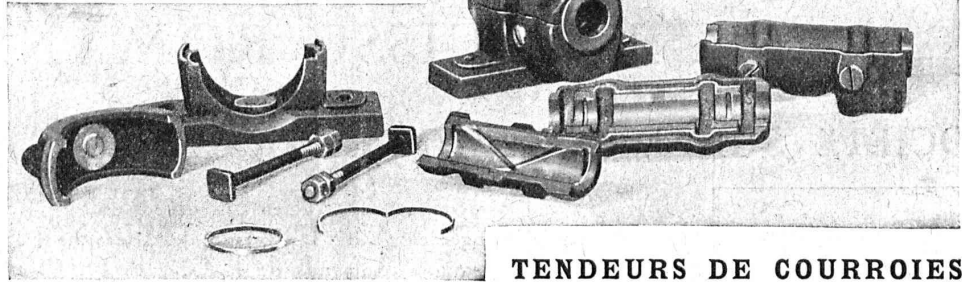
de tout genre

livrables depuis stock par

## Ruegg Frères

USTER  
(canton de Zurich)

Fonderie  
et Fabrique de Machines

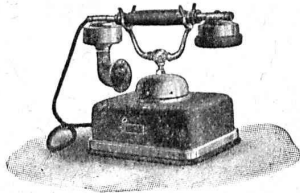


TENDEURS DE COURROIES

# S. A. Hasler

ci-devant  
l'atelier des télégraphes de G. Hasler

# Berne



## Appareils téléphoniques

Prix-courant sur demande



## Les Instruments à Dessin «MINERVA»

sont pour le bureau technique ce que  
les machines à écrire et les plumes-réservoirs  
sont pour le bureau commercial.

*Ces nouveautés, brevetées dans les principaux Etats,  
sont de la plus haute importance pour le dessin technique.*

Demandez s.v.p. des prospectus et offres de:

**Hardmeyer, Berchtold & Co**, fabrication d'instruments techniques  
**KUSNACHT-ZURICH**

## H. ARNOLD, KRIENS CANTON DE LUCERNE MATÉRIEL ÉLECTRIQUE - MOTEURS

Coupe-circuits accessoires (Système Siemens) Fer électrique à souder (Brevet N° 79.208)

Téléphone 846 Pâte soudure (sans acide) « Zettel » Téléphone 846

■ ■ ■ CALCULS DE STABILITÉ ■ ■ ■  
Projets - Devis - Mise en soumission - Surveillance - Expertise  
BÉTON ARMÉ et CONSTRUCTIONS DIVERSES

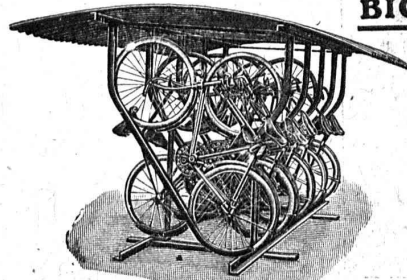
**A. PARIS**, Ingénieur-Conseil indépendant  
des brevets et des entreprises  
Petit Beaulieu, av. Beaulieu LAUSANNE :: Téléph. 46.92

## Société anonyme Fabrique de Machines

de Louis Giroud fournit à prix modérés :

### O L T E N

### GARAGES POUR BICYCLETTES



doubles et simples,  
fabriqués en fer, munis d'un toit de protection en tôle ondulée zinguée, bien éprouvés dans l'usage.

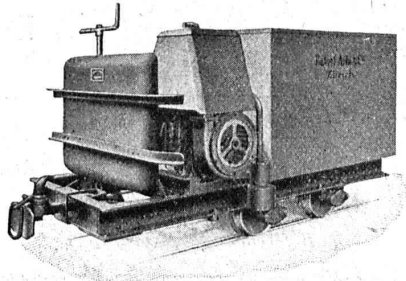
Prospectus à disposition  
Plusieurs centaines en usage en Suisse

# Wagonnets-tracteurs

6 HP

6 HP

Poids adhérent sur voie horizontale : 18 000 kg.



Références de 1<sup>er</sup> ordre !

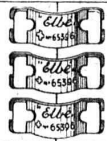
## ROBERT AEBI & C<sup>ie</sup>, ZURICH

Bureau technique



Fabrique de machines

Fond. 1880



### Agrafe brevetée «Elbé»

pour courroies de transmission de toutes dimensions

Fabrique C. SYLVANT, Carouge-Genève

En Suisse romande, en vente dans toutes les bonnes maisons de fournitures industrielles

# BAUMANN FRÈRES

Ateliers pour la construction de Ressorts en tous genres

RÜTI (ZURICH)



RESSORTS EN FIL D'ACIER DE 0,2-50 mm. D'ÉPAISSEUR en fil de laiton, nickel et bronze pour toutes machines et appareils

RESSORTS EN TOLE D'ACIER TREMPÉ BLEUI  
RONDELLES A RESSORT

Articles techniques pour l'industrie textile

Calculs pour la capacité de charge à disposition de nos clients

# FAVARGER & C<sup>o</sup>, S. A.

NEUCHÂTEL (Suisse)

Maison fondée en 1860 par HIPP

APPAREILS TÉLÉGRAPHIQUES

APPAREILS DE SURETÉ pour CHEMINS DE FER

INSTRUMENTS DE HAUTE PRÉCISION pour les sciences et l'industrie.

Installations de SIGNAUX ACOUSTIQUES ou OPTIQUES pour hôtels, hôpitaux, banques, écoles, etc...

APPAREILS TÉLÉPHONIQUES

pour réseaux publics ou privés.

SYSTÈME BREVETÉ D'UNIFICATION ÉLECTRIQUE

DE L'HEURE CIVILE ET ASTRONOMIQUE

(montrée, sonnée, enregistrée).

INDICATEURS et ENREGISTREURS ÉLECTRIQUES

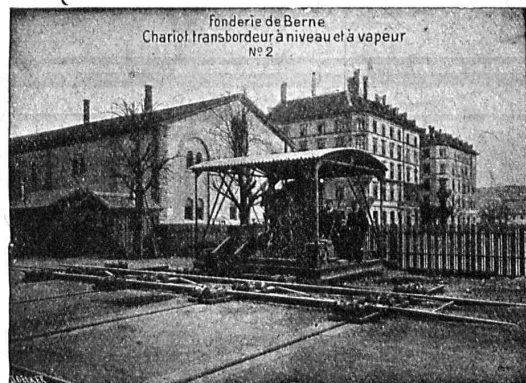
de toutes espèces.

Fournisseurs de nombreux établissements suisses et étrangers.

## Société des USINES de LOUIS de ROLL

Succursale : FONDERIE DE BERNE, à Berne.

Lettres et Télégrammes : Fonderie de Berne, à Berne. Téléphone 10.66



Fonderie de Berne  
Chariot transbordeur à niveau et à vapeur  
N° 2

Appareils de levage : Ponts roulants, grues pivotantes, grues de chargement, etc., pour commande à bras et commande électrique.

Matériel de chemins de fer : Ponts tournants et chariots transbordeurs, branchements et croisements pour voies normales et voies étroites, Barrières.

Chemins de fer de montagne : Funiculaires complets, avec freins spéciaux (systèmes brevetés), depuis 1898 90 exécutions.

Superstructures à crémaillère : Systèmes : Riggenbach, Abt, Strub, Peter, etc.

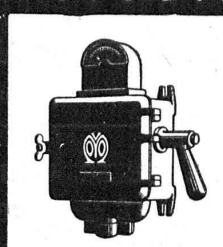
Barrages : Installations métalliques et mécaniques pour barrages et canaux, grilles, machines pour nettoyer les grilles, treuils, etc.

Renseignements sur des installations faites, références Projets et Devis sont à disposition.

Interrupteurs  
Commutateurs  
Démarreurs  
Disjoncteurs

Limitateurs de courant  
Fusibles  
Coffrets d'abonnés

**MOVOS-A**

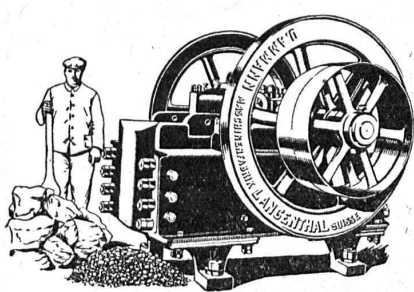


**VEVEY**  
FABRIQUE  
D'APPAREILS  
ELECTRIQUES

Ateliers de réparations pour appareils et moteurs de toute provenance

Moteurs et accessoires pour l'agriculture et l'industrie

**U. AMMANN, Ateliers de Construction**  
LANGENTHAL (Suisse)



**CONCASSEURS**  
Broyeurs  
Moulins

Trieurs, Cribles, Elévateurs-transporteurs  
Les meilleurs dans le genre.

*Références de 1<sup>er</sup> ordre.*




# CAMILLE BAUER, BALE



## Lampe idéale pour pupitre et lecture

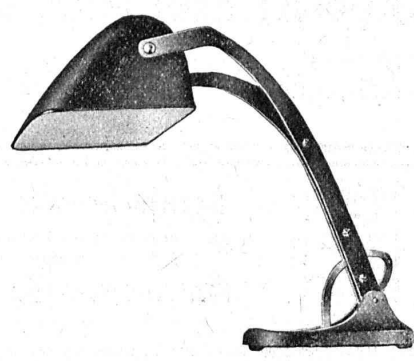
Haute intensité lumineuse.  
Rayonnement vers le bas.



9

La lumière ne touche pas les yeux.  
Lampe solide, pratique et bon marché.

**DEMANDEZ LES PRIX**





## Angst & Pfister, Zurich 6

Neue Beckenhofstr. 44

**Spécialités industrielles en Caoutchouc et Amiante**

### Cuir emboutis

en toutes dimensions et façons pour Presses hydrauliques, Pompes, Turbines, etc. Pignons en cuir dur. Bourrages gras et secs pour tout emploi. Joints anglais à haute pression. Amiantes, Caoutchoucs, Fibres, Graphite, Graisses, Tuyaux en tous genres, Tubes niveau d'eau et verres protecteurs, etc., etc.

Adresse télégr.: « Packing »      Téléphone : Hottingen 49.09








## Manomètre S.A. Stampfenbachstr. 61 Zurich

Magasin et fabrication d'accessoires „S. et B.“

**Accessoires pour machines et chaudières à vapeur.**



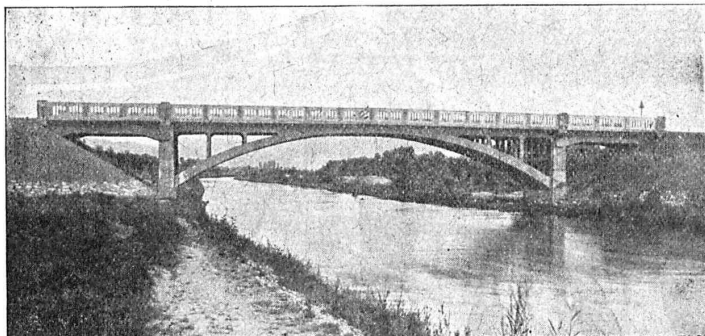


**OSRAM S.A., ZURICH**

# J. J. RUEGG :: ZURICH II

Seestrasse, 30

Téléphone : Selnau 66.92.



Entreprise des Travaux publics et Bâtiments.

Bureau d'ingénieur pour projets et exécution.

Construction de bâtiments industriels, usines, etc. Fondations hydrauliques, correction des fleuves.

## S. A. des ATELIERS de SÉCHERON

GENÈVE

CAPITAL : 10 MILLIONS DE FRANCS

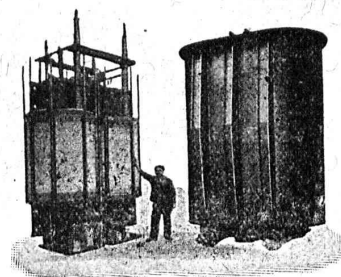
### TRACTION ÉLECTRIQUE

LOCOMOTIVES — TRACTEURS — TRAMWAYS  
COURANTS ALTERNATIFS ET CONTINU

### TRANSFORMATEURS

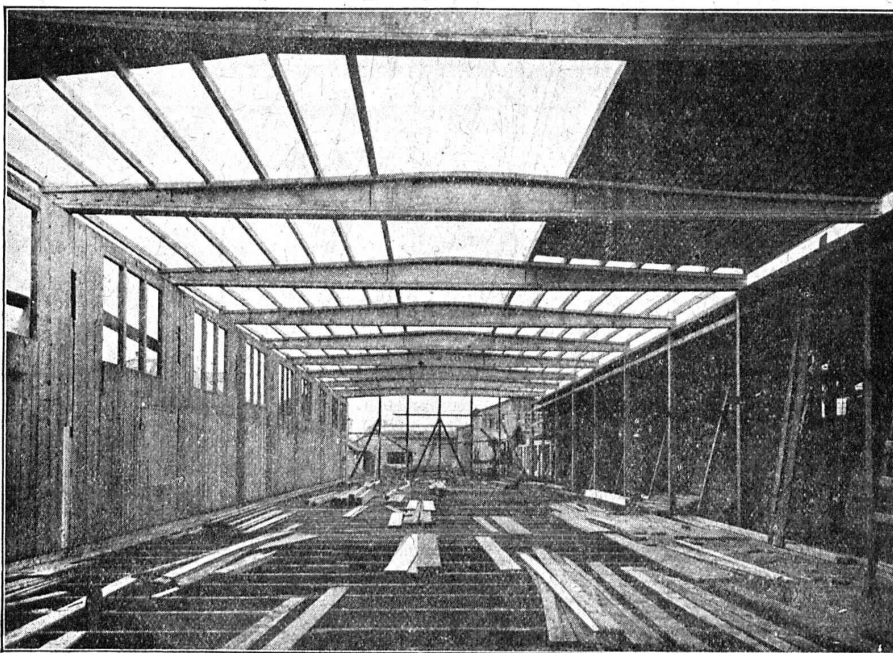
DE TOUTES PUISSANCES ET DE TOUS VOLTAGES

### MATÉRIEL ÉLECTRIQUE



TRANSFORMATEUR MONOPHASÉ  
5000 kVA 60 000/15 000 v. 16 2/3 pér.  
Fourni aux C.F.F. pour la sous-station de Giubiasco.

# Constructions en bois „Système Stäubli“



breveté dans tous les pays civilisés

pour constructions de toits, halles, usines, dépôts de marchandises, bâtiments économiques, hangars, ponts de service, échafaudages pour ponts sans supports, passerelles.

Supports profilés en lamelles de toute forme

Meilleure utilisation du bois

Montage rapide  
Poids minime  
Facilement démontable  
Résistant aux intempéries

Projets et exécution par :

## WILLI STÄUBLI

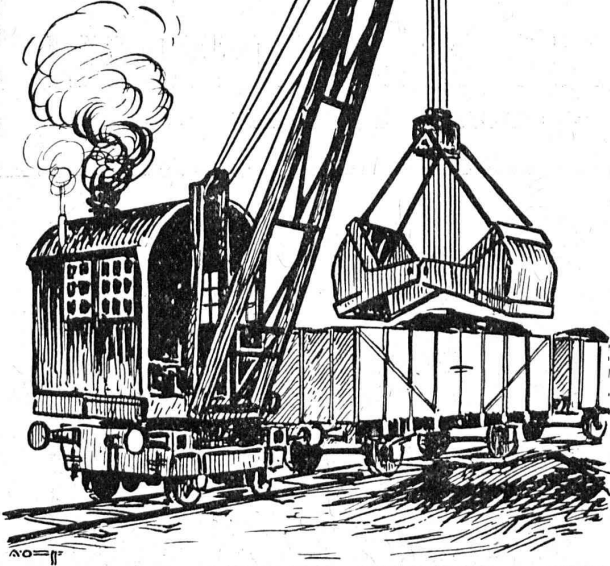
Zurlindenstr., 115, Zurich

# DEMAG

8270

## GRUES À VAPEUR

DISPONIBLES  
EN MAGASIN.



# DUISBURG

Représentant pour la Suisse: **M. ten Bosch, ing.**, Waffenzplatzstr. 69, Zurich 2

# HÉLIOGRAPHIE DUVAL

Reproduction de plans  
Spécialité de tirage par Procédé à sec

Prix modérés.

Petit-Rocher, 6, LAUSANNE  
Téléphone 3483

**SOUDURES** pour électriciens, mécaniciens, optique, cycles, autos, horlogerie.

**PATE MÉTALLIQUE SOUDANTE " SOUDOL "**

Pâte à souder sans acide " FLUORID "

Soudure en tuyaux à âme de colophane et Fluoride.

**Tin Reduction Company S. A., Lausanne**

# Asphalte naturel de Travers

Seules mines d'Asphalte en Suisse.

Reconnu le meilleur 'Asphalte

Représentants pour la Suisse:

**E.-R. Zetter & Co,**  
à Soleure

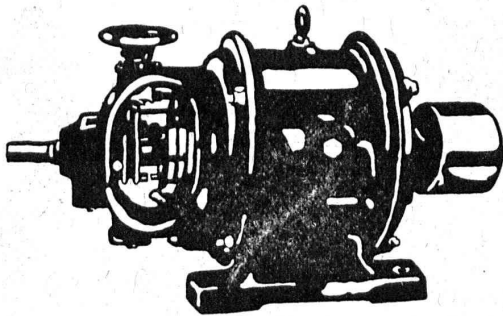
Maison fondée en 1843.



Marque de fabrique.

# Schindler & Co, Lucerne

Capital de commandite entièrement versé: 4 millions de francs



## Dynamos et Moteurs électriques

1/100 jusqu'à 20 HP.

Ventilateurs

Aspirateurs

Petits Transformateurs

GRAND STOCK EN MAGASIN

**V. HAUBRUGE, Ing.**, Pl. du Grand-St-Jean 1, LAUSANNE  
Téléphone 29.46

# Société Suisse des Explosifs

Usine et siège à **GAMSEN** près Brigue (Valais)

Explosifs de sûreté:

# GAMSITE

PLASTAMMITE o SIMPLONITE

Dynamites à tous dosages

Dynamite „Antigel“

Mèches et Détonateurs

Tous Accessoires pour le tir des Mines

Télégrammes: „Explosifs-Brigue“  
Téléphone: N° 15, Brigue



ENTREPRISES GÉNÉRALES DE  
**TRAVAUX D'ASPHALTAGE** POUR COUVERTURES ÉTANCHES  
 DE TOITURES PLATES, TERRASSES

PRODUITS BITUMEUX ET ASPHALTIQUES

BACHES D'ASPHALTE  
 pour revêtements  
 imperméables de  
 PONTS, TUNNELS, VOÛTES, PASSAGES

**ROSSO & SCHNEEBELI**  
 LAUSANNE et VEVEY



**MOULAGES  
 EN ACIER**

de tous genres poids et  
 dimensions bruts et usinés

**TAILLE D'ENGRENAGES**  
 droits, coniques, hélicoïdaux,

Spécialité de pièces détachées pour  
**MATÉRIEL DE CHEMINS DE FER**  
**MATÉRIEL DE MINES**  
**FORGES ET LAMINOIRS**

**ACIÉRIES SARROISES**  
**DINGLER, KARCHER & CIE**  
**SARREBRUCK**

Représentant général pour la Suisse: **A. SPECKEN, ZURICH 8**



**Le Rabitz-Réforme**

Excellent treillis porte-mortier

LÉGER  
 MALLÉABLE  
 ISOLANT

pour parois  
 plafonds  
 voûtes  
 piliers, etc.

Se vend en rouleaux de 10 m<sup>2</sup> (18 kg.)

Fabrique du Rabitz-Réforme  
 Bulzberg (Berne)



MATÉRIEL ROULANT ET  
 MACHINES D'ENTREPRISES S.A.

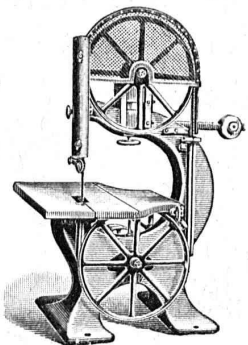
**R·U·B·A·G**

**ZURICH, Seidengasse, 16**

Téleg.:  
 « Rubag »

Téléph.:  
 Selnau 593

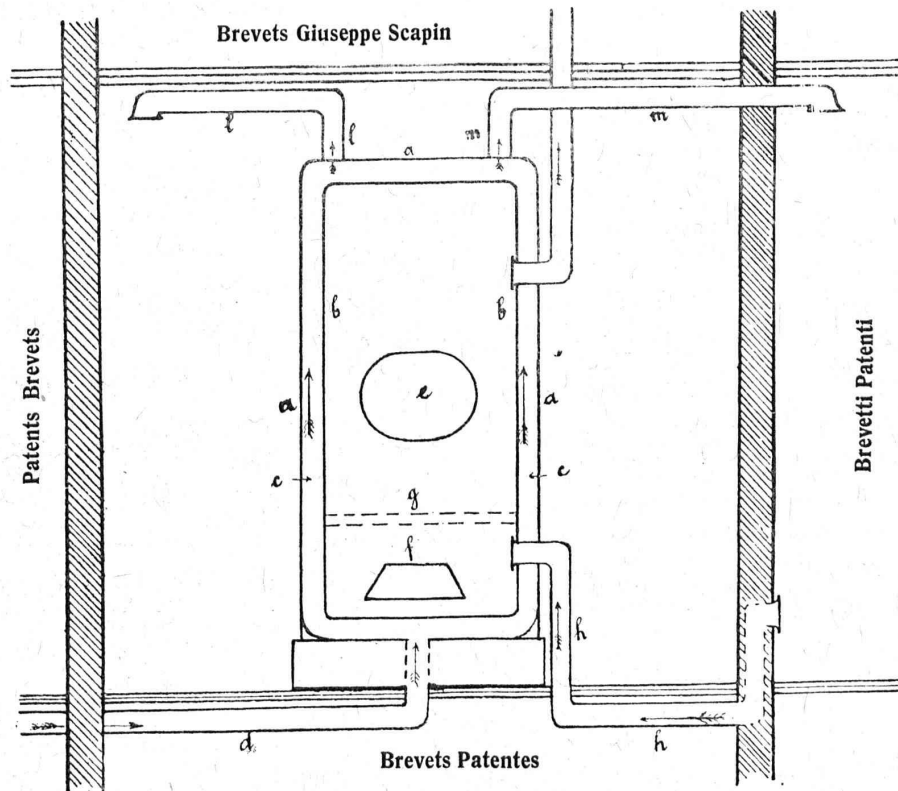
Matériel roulant - Machines d'entreprises - Machines-  
 outils modernes - Machines pour travailler le bois  
 Aciers pour tous les usages



## BREVETS GIUSEPPE SCAPIN

# Calorifère à air chaud

Brevets obtenus en Italie, en Suisse, en Belgique, en France et en Allemagne et pour les autres Etats de l'Europe ainsi que pour les Etats-Unis de l'Amérique du Nord.



- a) Involucre externe du calorifère.
- b) Enveloppe intérieure renfermant l'espace où l'air intérieur circule et se chauffe, aspiré par le tuyau « d ».
- c) Espace intérieur entre l'involucre et la chemise.
- d) Tuyau aspirant l'air frais de l'extérieur.
- e) Bouche de l'introduction du combustible.
- f) Guichet du cinéraire.
- g) Grille dans l'intérieur du calorifère.
- h) Tuyau aspirant l'air de l'extérieur à l'intérieur de la fournaise pour mettre en activité la combustion du calorifère.
- i) Tuyau déchargeant les gaz produits par la combustion.
- l) Tuyau d'introduction de l'air chaud dans l'espace où se trouve le calorifère.
- m) Tuyau d'introduction de l'air réchauffé dans l'espace le plus proche.

Ce type est constitué par un corps de poêle, un espace pour le combustible et un autre pour l'air aspiré de l'extérieur au moyen d'un tuyau spécial. L'air, en se chauffant, monte dans la conduite supérieure au corps du poêle et s'introduit dans les divers espaces qui doivent être chauffés.

D'autres tuyaux aspirent l'air dans les divers espaces chauffés et le portent dans la fournaise, de laquelle il ressort purifié.

La fonction de ce calorifère est régulière et son emploi très hygiénique parce qu'il est construit de telle manière qu'il élimine les substances nuisibles à la respiration et cause une économie de combustible d'au moins 60 % sur tous les autres systèmes.


Il peut être aussi chauffé par n'importe quelle substance calorifique et offre aussi l'avantage que l'on peut tenir les fenêtres fermées en hiver, grâce à la circulation de l'air due au tuyau spécial. Il est aussi d'une installation très facile et s'adapte à toutes les formes et dimensions, conservant toujours simplicité et élégance.

L'inventeur est décidé à vendre tous ses brevets, ou à les céder avec participation aux bénéfices.

Messieurs les industriels de mécanique et de fonderies peuvent s'adresser directement à l'inventeur ou à son représentant M. Jacques Orsinger, Horburgstr. 104, Bâle.

**Giuseppe Scapin, Albano, Italie.**

**J. BRUN & C<sup>ie</sup>, Nebikon** Fabrique de chaînes et appareils de levage



TELEPHONE 12

Télégr.: BRUN, Nebikon

Grands stocks en chaînes pour toutes industries, ainsi qu'en palans, chariots roulants, crics, etc.  
Demandez nos offres, s. v. p.

**IMPRIMERIE LA CONCORDE**

Direction : **LAUSANNE**  
Th. Pache-Tanner  
J. Pache-Vuitel

JUMELLES, 4  
Téléphone 35 95

Impressions commerciales et artistiques  
Tirages en couleurs, illustrations, Labeurs  
Journaux, volumes, brochures, catalogues  
Circulaires :: Enveloppes :: Programmes  
Cartes de visite et d'adresse, Obligations  
Faire-part, Registres :: Algèbre, Musique

**G. Meidinger & C<sup>ie</sup>**  
Bâle

**Ventilateurs centrifuges**  
pour tous les besoins de l'industrie

**Moteurs électriques**  
pour tous courants

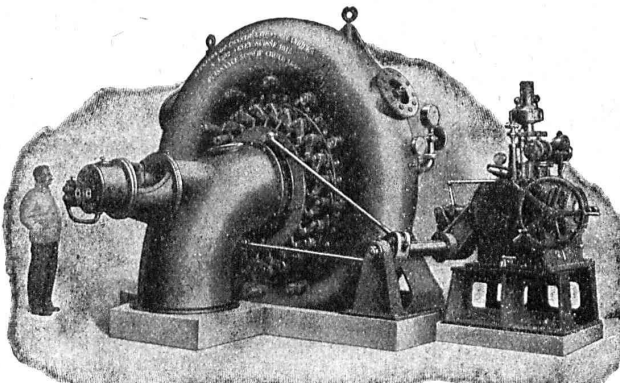
**Transformateurs**



**ATELIERS de CONSTRUCTIONS MÉCANIQUES**  
TÉLÉPHONE N° 69

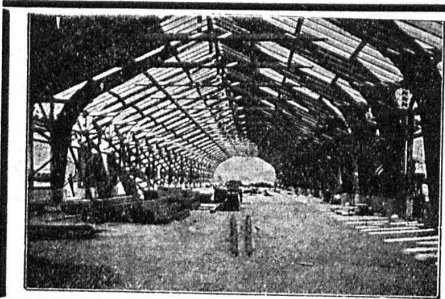
de **VEVEY** (Suisse) Adr. télégr. : FONDERIE-VEVEY

**TURBINES et RÉGULATEURS**  
Monte-charges de tous systèmes  
Compresseurs.  
Presses hydrauliques.  
ENGINS DE LEVAGE  
Grues, ponts et plaques tournantes.  
Chariots transbordeurs.  
**BRANCHEMENTS et CROISEMENTS**



Turbine spirale avec régulateur à pression d'huile, 5600 HP sous 160 m. de chute

**Fonderie de FER et de BRONZE**  
PONTS et Charpentes métalliques.  
RÉSERVOIRS et CHAUDIÈRES  
GAZOMÈTRES TUYAUX  
BARRAGES et ÉCLUSES  
DEVIS de toutes MACHINES sur demande.



**Nouvelles constructions « Système Hetzer »**

Brevets pour tous les pays civilisés.  
Systèmes de fermes courbées pour toits et autres constructions de support de tout genre  
Constructions statiques irréprochables, Exécution et montage rapides, Modicité de prix, simplicité, Durée.  
Projets, offres, exécutions et visite d'ingénieur sur désir.  
Superficie couverte jusqu'à ce jour : plus de 200,000 m<sup>2</sup>.

Détenteurs des brevets pour la Suisse:  
**Société Suisse pour Nouvelles Constructions en bois «Système Hetzer» S. A.**  
à Zurich  
Téléphone : Hottingen 19.15  
Kaspar Escher Haus  
Concessionnaire pour la Suisse romande : Ed. Bugnion, entrepreneur, Lausanne.