

Objektyp: **Advertising**

Zeitschrift: **Bulletin technique de la Suisse romande**

Band (Jahr): **47 (1921)**

Heft 17

PDF erstellt am: **12.07.2024**

Nutzungsbedingungen

Die ETH-Bibliothek ist Anbieterin der digitalisierten Zeitschriften. Sie besitzt keine Urheberrechte an den Inhalten der Zeitschriften. Die Rechte liegen in der Regel bei den Herausgebern.

Die auf der Plattform e-periodica veröffentlichten Dokumente stehen für nicht-kommerzielle Zwecke in Lehre und Forschung sowie für die private Nutzung frei zur Verfügung. Einzelne Dateien oder Ausdrucke aus diesem Angebot können zusammen mit diesen Nutzungsbedingungen und den korrekten Herkunftsbezeichnungen weitergegeben werden.

Das Veröffentlichen von Bildern in Print- und Online-Publikationen ist nur mit vorheriger Genehmigung der Rechteinhaber erlaubt. Die systematische Speicherung von Teilen des elektronischen Angebots auf anderen Servern bedarf ebenfalls des schriftlichen Einverständnisses der Rechteinhaber.

Haftungsausschluss

Alle Angaben erfolgen ohne Gewähr für Vollständigkeit oder Richtigkeit. Es wird keine Haftung übernommen für Schäden durch die Verwendung von Informationen aus diesem Online-Angebot oder durch das Fehlen von Informationen. Dies gilt auch für Inhalte Dritter, die über dieses Angebot zugänglich sind.

Ein Dienst der *ETH-Bibliothek*
ETH Zürich, Rämistrasse 101, 8092 Zürich, Schweiz, www.library.ethz.ch

<http://www.e-periodica.ch>

BULLETIN TECHNIQUE

DE LA SUISSE ROMANDE

Organe en langue française de la

SOCIÉTÉ SUISSE DES INGÉNIEURS ET DES ARCHITECTES

ainsi que de

la Société vaudoise des Ingénieurs et des Architectes,
de l'Association des Anciens Elèves
de l'Ecole d'Ingénieurs de l'Université de Lausanne
et des Groupes Romands de la G. e. P.

COMITÉ DE RÉDACTION

Président: P. PICCARD, ingénieur, à Genève.
Secrétaires: H. BAUDIN, architecte, et EDM. EMMANUEL, ingénieur, à Genève.

MEMBRES:

Fribourg: MM. F. BROILLET, architecte; J. LEHMANN, ingénieur cantonal; R. DE SCHALLER, architecte. — *Vaud*: MM. EPITAUX, architecte; W. GRENIER, ingénieur, professeur honoraire de l'Université de Lausanne; E. JOST, architecte; CH. THEVENAZ, architecte. — *Genève*: MM. E. IMER-SCHNEIDER, ingénieur-conseil; RENE NEESER, ingénieur; CH. WEIBEL, architecte. — *Neuchâtel*: MM. ED. ELSKES, ingénieur, A. MEAN, ingénieur cantonal; E. PRINCE, architecte. — *Valais*: MM. J. COUCHEPIN, ingénieur, à Martigny; HAENNY, ingénieur, à Sion.

REDACTION: H. DEMIERRE, ingénieur.
LAUSANNE, Jumelles, 4

ABONNEMENTS:

Suisse: 1 an, 12 francs
Etranger: 14 francs

Pour sociétaires:

Suisse: 1 an, 10 francs
Etranger: 12 francs

Prix du numéro:
75 centimes.

Pour les abonnements
s'adresser à la librairie
F. Rouge & C^o, à Lausanne.

ANNONCES:

50 centimes la ligne
Rabais pour annonces répétées

Tarif spécial pour
fractions de pages

S'adresser exclusivement
à l'*Indicateur Vaudois*
(Société Suisse d'Édition)
Jumelles, 4, Lausanne.

CONSEIL D'ADMINISTRATION DU BULLETIN TECHNIQUE

E. IMER-SCHNEIDER, ingénieur-conseil, président; J. CHAPPUIS, ingénieur. — A. DOMMER, ingénieur. — H. MEYER, architecte. — F. ROUGE, libraire.

ADMINISTRATION: LIBRAIRIE F. ROUGE & C^o, 6, RUE HALDIMAND, LAUSANNE



Troesch & C^o S.A., Berne

Fabrique d'Appareils Sanitaires



PERFORATION MÉCANIQUE
OUTILLAGE PNEUMATIQUE
COMPRESSEURS D'AIR

C^{ie} INGERSOLL-RAND
PARIS

33, Rue Réaumur Rue Réaumur, 33

Agents généraux pour la Suisse:
PETITPIERRE FILS & C^o, NEUCHÂTEL

Béton armé translucide

SYSTÈME KEPPLER BREVETÉ
Nouveau système de
plafonds translucides
en béton armé et dalles
de verre

Grande résistance à la surcharge. — Très grande facilité d'entretien et de nettoyage. — Suppression de toute peinture ou enduit protecteur. — Le plus grand effet de lumière.

Représentant:
Rob. Looser, Zurich
Badenerstr. 41

Medaille d'or
J.B.A. Leipzig
1913

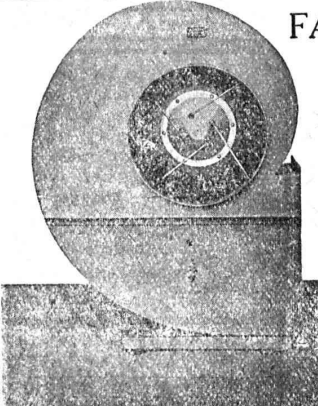
FABRIQUE LAUSANNOISE d'APPAREILS de CHAUFFAGE

G. Weber, constructeur, Lausanne
Maison fondée en 1889

CHAUFFAGES CENTRAUX - Ventilation
Chauffages par pulsion d'air chaud.
Spécialité soignée d'installation de
Cuisines complètes pour Hôtels, Pensions, etc.

Broches MARMITES A VAPEUR Grillades
BUANDERIES COMPLÈTES, SIMPLES ET A VAPEUR

Références de tout premier ordre.
Exposition Nationale Suisse, Berne 1914, Groupe 20, MÉDAILLE D'OR




PAPIERS A CALQUER

Nouvelle collection

Demandez échantillons
et prix-courant à :

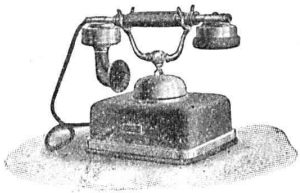
A. MOREL & C^{ie}, HÉLIOGRAPHIE LAUSANNE
Jumelles, 2

OCCASION : Papiers à calquer et à détails (ancien stock) vendus avec fort rabais.

S. A. Hasler

ci-devant
l'atelier des télégraphes de G. Hasler

Berne



Appareils téléphoniques

Prix-courant sur demande



Les Instruments à Dessin «MINERVA»

sont pour le bureau technique ce que
les machines à écrire et les plumes-réservoirs
sont pour le bureau commercial.

*Ces nouveautés, brevetées dans les principaux Etats,
sont de la plus haute importance pour le dessin technique.*

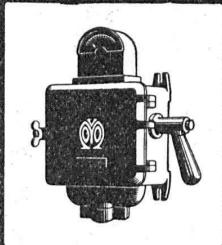
Demandez s.v.p des prospectus et offres de :

Hardmeyer, Berchtold & C^o, fabrication d'instruments techniques
KUSNACHT-ZURICH

Interrupteurs
Commutateurs
Démarreurs
Disjoncteurs

Limitateurs de
courant
Fusibles
Coffrets d'abonnés

MOVOS.A



VEVEY FABRIQUE D'APPAREILS ELECTRIQUES

Ateliers de
réparations pour
appareils et moteurs
de toute provenance

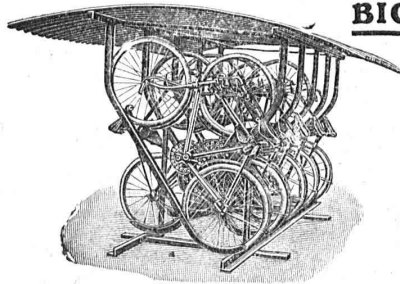
Moteurs et
accessoires pour
l'agriculture
et l'industrie

Société anonyme Fabrique de Machines

de Louis Giroud
OLTEN

fournit à prix modérés :

GARAGES POUR BICYCLETTES



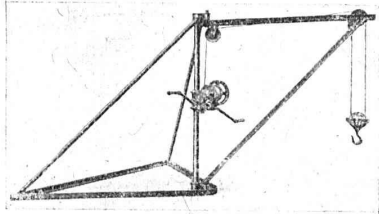
doubles et simples,
fabriqués en fer, munis d'un toit de protection en tôle ondulée zinguée, bien éprouvés dans l'usage.

Prospectus à disposition
Plusieurs centaines en usage en Suisse

INDICATEUR VAUDOIS

Livre d'adresses de Lausanne et du Canton de Vaud. — Dans toutes librairies

Appareils et machines de levage



Matériel roulant, machines et outils
pour entrepreneurs

ROBERT AEBI & C^{ie}, ZURICH

Bureau
technique



Fond. 1880

Fabrique
de machines



Agrafe brevetée «Elbé»

pour courroies de transmission de toutes
dimensions

Fabrique C. SYLVANT, Carouge-Genève

En Suisse romande, en vente dans toutes les bonnes maisons de fournitures industrielle

BAUMANN FRÈRES

Ateliers pour la construction de
Ressorts en tous genres



RÜTI
(ZURICH)

RESSORTS EN FIL D'ACIER DE 0,2-50 mm. D'ÉPAISSEUR

en fil de laiton, nickel et bronze
pour toutes machines et appareils

RESSORTS EN TOLE D'ACIER TREMPÉ BLEUI

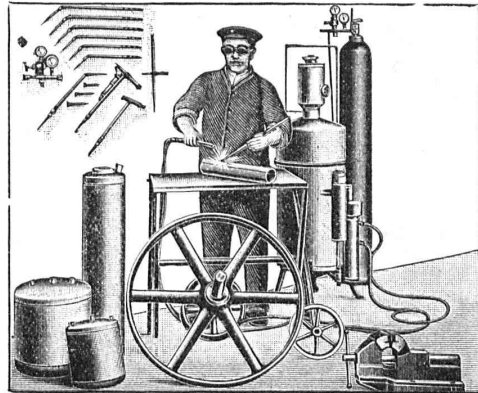
RONDELLES A RESSORT

Articles techniques pour l'industrie textile

Calculs pour la capacité de charge à disposition
de nos clients

„Continental“

Installations pour
Soudure et Découpage
des métaux



Procédé oxy-acétylénique

Le plus rationnel ! Le plus économique !
— Le plus simple ! —

— MÉDAILLE D'OR BERNE 1914 —

Références brillantes

Demandez Catalogue N° 390

Société Continentale de Lumière
et Constructions Mécaniques
Zurich-Dubendorf

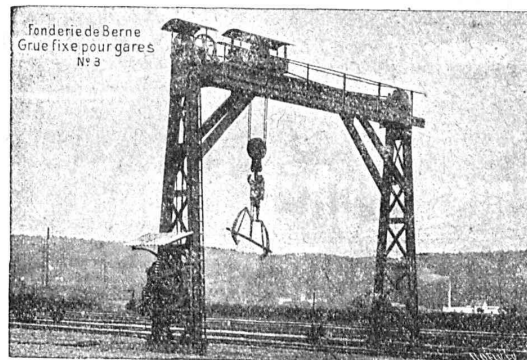
TÉLÉPHONE DUBENDORF N° 16

Société des USINES de LOUIS de ROLL

Succursale : FONDERIE DE BERNE, à Berne.

Lettres et Télégrammes : Fonderie de Berne, à Berne.

Téléphone 10,66



Appareils de levage : Ponts roulants, grues pivotantes,
grues de chargement, etc., pour
commande à bras et commande électrique.

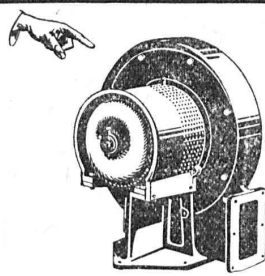
Matériel de chemins de fer : Ponts tournants et cha-
riots transbordeurs,
branchements et croisements pour voies normales et
voies étroites, Barrières.

Chemins de fer de montagne : Funiculaires complets,
avec freins spéciaux (sys-
tèmes brevetés), depuis 1898 90 exécutions.

Superstructures à crémaillère : Systèmes : Riggerbach,
Abt, Strub, Peter, etc.

Barrages : Installations métalliques et mécaniques pour
barrages et canaux, grilles, machines pour
nettoyer les grilles, treuils, etc.

Renseignements sur des installations faites, références
Projets et Devis sont à disposition.



Type S A V

VENTILATION S.A. STAEFA

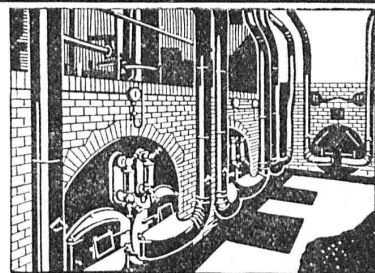
Anciennes Maisons F. Wunderli, Uster et Kundig, Zurich-Bâle

Transport pneumatique de copeaux et sciures
Dépoussiérage de machines d'horlogerie
avec récupération des déchets par filtrage

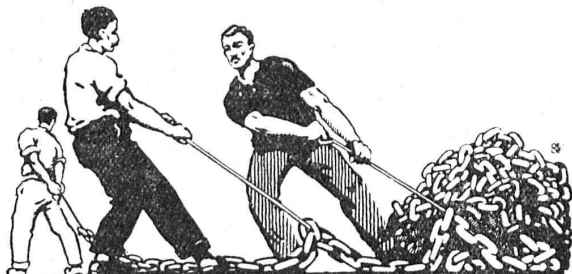
Ventilateurs pour forges et tous usages industriels
Turbines à air à grands débits

Représentation pour la Suisse romande :

CH. ROLLI, INGÉNIEUR, MONTREUX



installation de soufflerie sous grille « Föhn » pour combustibles pauvres

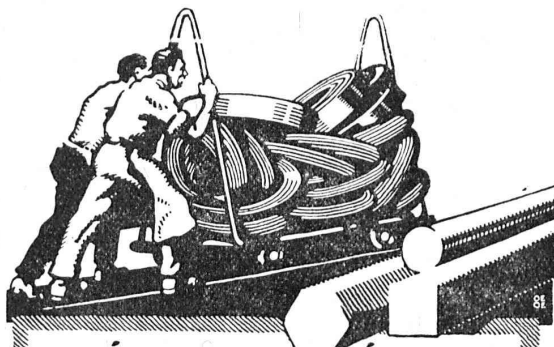


UNION SOCIÉTÉ ANONYME À BIENNE

Première Fabrique Suisse de Chaînes soudées
par procédé électrique breveté
USINE À MÂCHE.

Chaînes en tous genres pour l'Industrie.
Chaînes calibrées et éprouvées à double résistance pour
grues, monte-charge, palans et toutes sortes d'appareils
de levage. Chaînes pour élévateurs et transporteurs,
Chaînes à lier pour chemins de fer, Chaînes de charge
pour fonderies etc. Chaînes antidérapantes pour automobiles.

LES COMMANDES SONT REÇUES PAR
TRÉFILIERIES RÉUNIES S.A. BIENNE
S.A. DES FORGES ET USINES DE MOOS, LUCERNE
H. HESS & C^{ie}, PILGERSTEG - RUTI - ZÜRICH



TRÉFILIERIES RÉUNIES S.A. BIENNE

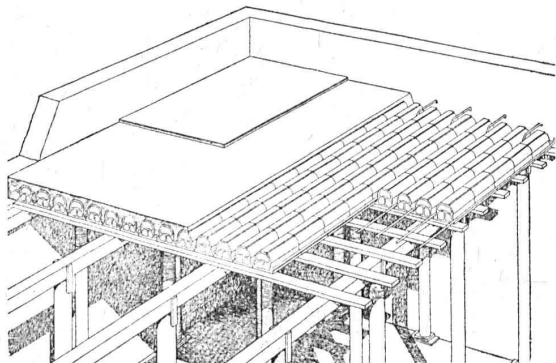
FERS & ACIERS
ÉTIRES DE PRÉCISION, POLIS, RONDS, CARRÉS, HEXAGONES & AUTRES PROFILS
QUALITÉS SPÉCIALES POUR VIS & DÉCOLLETAGES
ARBRES DE TRANSMISSIONS
EN ACIER SPÉCIAL, COMPRIMÉS, OU TOURNÉS
FERS & ACIERS LAMINÉS À FROID
JUSQU'À 300 mm DE LARGEUR
FEUILLARDS POUR EMBALLAGES

GRAND PRIX EXPOSITION NATIONALE SUISSE BERNE 1914

Planchers - Plafonds isolants incombustibles

— Brevet Wörner —

⊕ brevet 55494. D.R.P. 240007. Méd. d'argent, Berne 1914



Le meilleur système au point de vue statique. Prix modérés.
Pierres creuses garanties sans salpêtre (canton de Berne)
Des centaines de mille m² employés dans des bâtiments de
tout genres. Les meilleures références.

Les travaux sont exécutés en collaboration avec
des entrepreneurs locaux.

Renseignements, projets, devis, plans, surveillance
des constructions.

Livraison de pierres creuses et fers ronds complètement finis.

BAUER & ALBRECHT, ZÜRICH
Bureau d'ingénieurs pour constructions
en béton armé de tout genre
Maneggplatz, 3

TÉLÉPHONE : Selnau 80 78.

PRESSPAN WEIDMANN



PRO
PRA

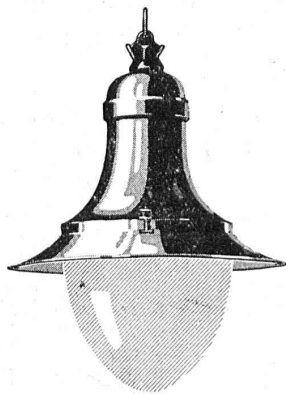
Feuilles en toutes
épaisseurs, depuis
1/10 m Rouleaux et
rubans continus de 1/10 à 1 m Presspan
huilés et vernis. Presspan micacés. Pièces
découpées, pièces isolantes diverses. De,
mandez offres et échantillons. **FABRIQUE
DE CARTONS PRESSPAN ET DE MATIÈRES
ISOLANTES POUR L'ELECTRICITE CI-DEVANT
H. WEIDMANN S.A.**

RAPPERSWIL

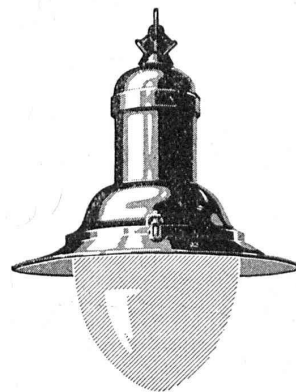
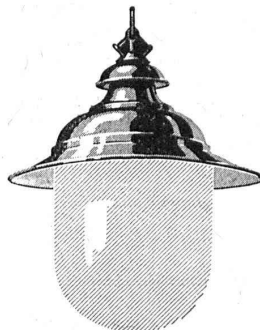


SUISSE

ARMATURES POUR LAMPES 1/2-WATT



Pour éclairage extérieur
et intérieur, fermeture
à vis ou à articulation



Ventilation efficace
Forme élégante
Construction solide



SIEMENS-SCHUCKERTWERKE

Bureau

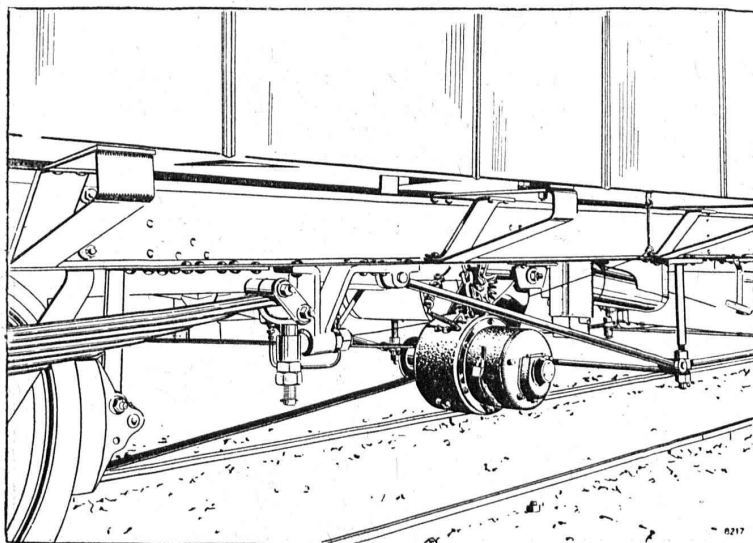
ZURICH

Löwenstrasse 35

SOCIÉTÉ ANONYME

BROWN, BOVERI & C^{ie}, BADEN (Suisse)

Bureau Technique pour la Suisse Romande : Lausanne, Avenue de la Gare, 3 :: Téléphone 2159



Matériel de chemins de fer électriques

Eclairage électrique des trains

Contrôleurs, prises de courant,
rhéostats de démarrage,
etc.

CHEMINÉE SCHOFER

La plus rationnelle!

Tirage excellent par tous les temps
Economie de place

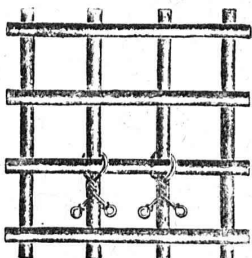
Aération des locaux d'habitation

Pose rapide et facile

Renseignements
Devis et Plans

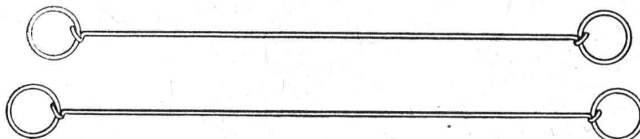
**CANAUX SCHOFER ET ISOLIT
BUREAU DE VENTE BERNE**

Effingerstr., 19
Téléphone 3271



Utilisé comme attache pour fers à béton.

**Société suisse pour la fabrication de Clous S.A.
Winterthour**



FERME-SACS MÉTALLIQUES
de 12 à 30 cm.

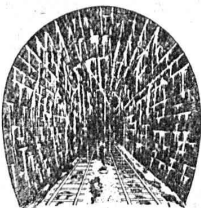
Employé comme fermeture de sacs.



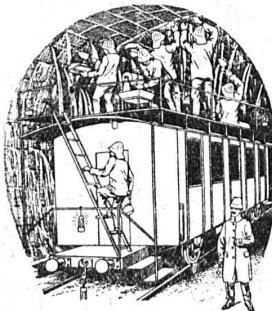
Sika Etanchements jusqu'à siccité complète (en présence de grandes pressions d'eau) de caves, puits, turbines, barrages de vallées, conduites de pression, tunnels, même dans les cas les plus difficiles. — Imperméabilisation de terrasses, façades, murs intérieurs et extérieurs. Détruit salpêtre et bolet destructeur.

Conservado 1, 1a, 2 et 3

Etanchent et conservent par imprégnation la pierre neuve et décrépie (monuments), de même toutes sortes de crépis humides perméables et salpêtroux. — Enduits lavables et solides aux intempéries.

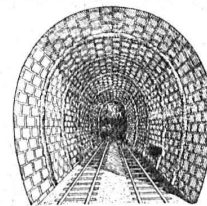


Fabricat. et vente
chez :



Igas 1-7 Mastics élastiques et étanches pour fixer des parquets, des plaques de liège, torfoléum, du fer, du verre et du bois, applicable sur n'importe quel fond même mouillé. Enduits solides pour réservoirs en ciment devant contenir marc, fruits, boissons, huiles, benzine, acides minéraux et organiques. Mastics solides au feu.

Igol 1-5 Enduits étanches élastiques et solides aux intempéries pour béton, maçonnerie, terrasses, toits, canaux, turbines, réservoirs, puits, conduites sous pression, barrages de vallées etc. — Antirouille, désinfection, imprégnation de bois.



Servas Adjonction minérale à la chaux, rend résistant aux influences atmosphériques et adhère sur n'importe quel fond.

Purigo 1-3 Dureit, nettoie et conserve la pierre taillée, le crepi de ciment, chaux, gyps, etc.

Plenigo Mastic fibreux pour les joints de bois.

Kasp. Winkler & C^{ie}, Altstetten-Zurich

vis-à-vis de la Gare

Tél. : Selnau 3963
Télégr. : SIKa

Se trouve aussi aux adresses suivantes :

ZURICH : Association des Marchands suisses de matériaux ; Sponagel et C^{ie}. AARAU : C. Richner. BERNE : Comptoir de matériaux de constructions (S.A.). BIENNE : Baumaterial (A.G.). GENEVE : Jules Chappuis, Représentant-Entrepreneur, Terrassière, 58.

HARTMANN & BRAUN

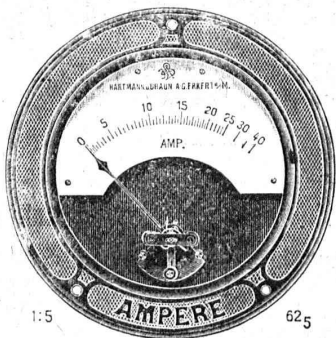
S. A.

Francfort-sur-Mein



Représentant pour la Suisse :

**CAMILLE BAUER
BALE**



1:5

625

Nouveau !

Ampèremètres à fer doux avec échelle prolongée

Surtout pour l'application aux moteurs

La partie principale de l'échelle (dans la gravure de 0-25 ampères) sert à mesurer exactement les intensités de courant se manifestant en permanence tandis que le prolongement de l'échelle (de 25-40 ampères) sert à l'estimation de courtes surcharges, par exemple des intensités de courant de démarrage des moteurs.

CONSTRUCTIONS en FER

Ponts, Charpentes, Mâts, Réservoirs, Grues, Tôlerie, etc.

Wartmann, Vallette & C^{ie}, Genève Même maison à
BROUGG (Argovie)

ALFRED J. AMSLER & C^o, SCHAFFHOUSE (SUISSE)

Département MACHINES :

MACHINES D'ESSAIS de toutes grandeurs et de toutes puissances pour traction, compression, flexion, pliage, torsion, choc, dureté, usure, endurance, etc., sur **Métaux et Bois**; sur **Câbles** et cordages métalliques, en chanvre, en aloès, sur chaînes, courroies, etc.

Ressorts — traction, compression et endurance.

Récipients et tubes — pression intérieure.

Manomètres — tarage des manomètres.

Instruments de haute précision pour établir la déformation des éprouvettes.

MACHINES POUR ESSAIS de **Ciment, Béton, Pierres** et autres matériaux de construction, à la compression, traction, usure, perméabilité à l'eau.

Pompes à huile et compresseurs à gaz à haute pression.

Dynamomètres pour la mesure de la force absorbée par des machines à marche rapide.

Dynamomètres de torsion de toutes puissances pour machines à marche rapide, jusqu'aux plus grandes vitesses (pompes centrifuges, turbines à vapeur, turbo-compresseurs, etc.).

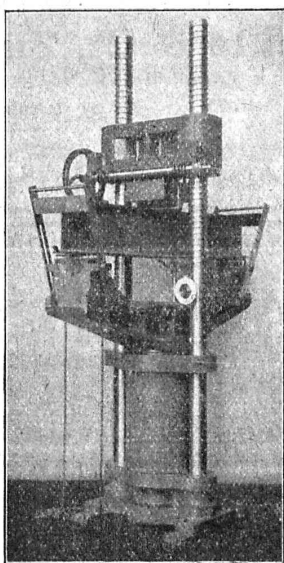
Dynamomètres de traction pour véhicules.

Appareils à mesurer la pression des roues sur les rails.

Machines à diviser la ligne droite et le cercle pour usage industriel.

Département INSTRUMENTS :

Planimètres, Intégrateurs, Appareils hydrométriques et semblables.



Presse de 150 tonnes

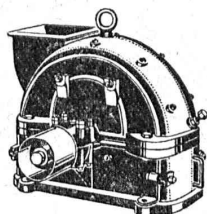
avec dispositif de flexion

Etude et construction de nouvelles machines et d'instruments suivant projets soumis

U. AMMANN, Ateliers de Construction
LANGENTHAL (Suisse)

Concasseurs à mâchoires

en 20 types et grandeurs différents.



Trieurs
Cribles

Elévateurs
Transporteurs

BROYEURS A CYLINDRES ET CENTRIFUGES

Installations complètes pour la préparation du ballast, gravier et sable artificiel.

DEBRO S.A.

Etablissements pour Construction d'Appareillage

31, Sulgenauweg **BERNE** Sulgenauweg, 31

Succursale de la Fabrique de Compteurs d'eau et Armatures

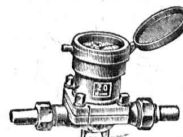
DREYER, ROSENKRANZ & DROOP

Compteurs d'eau sur conduite directe

avec rondelle de mesure en caoutchouc durci

Plus de 40 000 en fonction seulement en Suisse

Demandez offres et visite d'ingénieur



Construction simple et éprouvée depuis 40 ans exigeant le moins d'entretien

Etablissement moderne p^r contrôle et vérification

Toutes les réparations sont exécutées promptement et par des spécialistes dans nos

nouveaux ateliers de réparations

Contrôle et estampillage officiel de compteurs d'eau. Office de contrôle N^o 2.

Riche stock de pièces de rechange

Branches de fabrication: Compteurs d'eau, Manomètres de tout genre, Indicateurs, Robinets, Soupapes, Pompes. — Tout genre d'armatures pour Chaudières, Machines, etc. — Soupapes de sûreté.

L'ECOLE LÉMANIA
LAUSANNE
prépare vite et très bien pour
POLYTECHNICUM
Ecole des Beaux-Arts, Paris
Ecole spéciale d'Architecture, Paris

HOLOPHANE



L'éclairage rationnel
— pour tous —
genres d'installations

Devis et prospectus
par votre maison d'installations électriques ou par la

Société Anonyme française
HOLOPHANE

SUCCURSALE DE ZURICH 1

*Exposition de modèles
et cabines de démonstration*

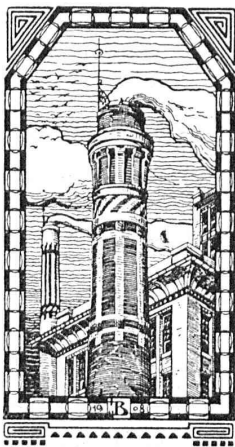
HIRSCHENGRABEN, 82

Téléphone :
HOTTINGEN 20.39

Adr. télégraphique :
HOLOPHANE-ZURICH

MÉFIEZ-VOUS DES CONTREFAÇONS

J. N. BÜRKE
Entreprise Winterthur



Spécialités : Cheminées d'usines, Enrobage des chaudières, Constructions de fours pour l'industrie et l'hygiène.
Matériaux réfractaires.
Médaille d'or Berne 1914.

TÉLÉPH. 4.13



PLOMB

Marque La Cruz

Grands stocks.

Livraisons directes des usines

KLEINERT & C^{ie}, BIENNE

Les Briques Pfeifer
sont actuellement employées dans les constructions suivantes :

Banque nationale, Zurich, nouveau bâtiment env. 6000 m ²	
Union suisse de Banque, Aarau, nouv. bâtim.	6000 »
Ecole, Frauenfeld, nouveau bâtiment	2000 »
Banque populaire suisse, Berne, agrandissement	2000 »
Ecole Wallenstadt, nouveau bâtiment	2000 »
Maison de villégiature des cheminots suisses, Brissago	1500 »
Maison de commerce Huber-Graf, Zurich, nouv. bâtiment	1200 »
Ecole Wallisellen, nouveau bâtiment	—
Maison d'achat communale, Aarau	—
Maison de service C.F.F., Bellinzona	—

et encore beaucoup d'autres constructions.

Raschle & C^{ie}, Zurich
+ détenteurs du brevet +
Stampfenbachstr. 75 Téléphone H 5980

TUYAUX FONTE DE CHOINDEZ



SOCIÉTÉ ANONYME

TUBES ACIER A EMBOITEMENT

Société **KÖRTING** HANOVRE
Anonyme Allemagne

Représentée en Suisse par MM. Birchler & Pfulg, Schützengasse 23, Zurich

Chauffages centraux

par la vapeur, l'eau chaude, etc., système le plus moderne répondant à toutes les exigences.

**Injecteurs, Ejecteurs, Condensateurs,
Souffleurs sous grilles, Pulvérisateurs, etc.**



A. PARIS & L. BERTHOD, INGÉNIEURS

L. BERTHOD, SUCCESSEUR

Rue de Bourg, 17

LAUSANNE

Rue de Bourg, 17

.....

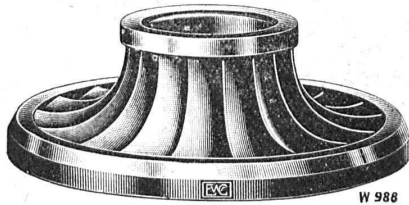
BÉTON ARMÉ F. Brazzola.

Entreprises générales

ESCHER WYSS & C^{IE} S.A.
Zurich
Suisse

A174

Turbines hydrauliques



W 988

Systeme Francis et Roues tangentielles

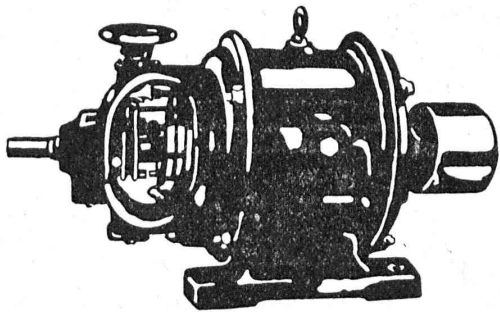
Régulateurs universels

Turbo-Pompes

21/21

Schindler & C^{ie}, Lucerne

Capital de commandite entièrement versé : 4 millions de francs



Dynamos et Moteurs électriques

1/100 jusqu'à 20 HP.

Ventilateurs

Aspirateurs

Petits Transformateurs

GRAND STOCK EN MAGASIN

V. HAUBRUGE, Ing., Pl. du Grand-St-Jean 1, LAUSANNE
Téléphone 29.46

HÉLIOGRAPHIE DUVAL

Reproduction de plans
Spécialité de tirage par Procédé à sec

Prix modérés.

Petit-Rocher, 6, LAUSANNE
Téléphone 3483

SOUDURES pour électriciens, mécaniciens, optique, cycles, autos, horlogerie.

PATE MÉTALLIQUE SOUDANTE " SOUDOL "

Pâte à souder sans acide " FLUORID "

Soudure en tuyaux à âme de colophane et Fluoride.

Tin Reduction Company S. A., Lausanne

Asphalte naturel de Travers

Seules mines d'Asphalte en Suisse.

Reconnu le meilleur Asphalte

Représentants pour la Suisse :

E.-R. Zetter & C^o,
à Soleure

Maison fondée en 1843.



Marque de fabrique.

Société Suisse des Explosifs

Usine et siège à **GAMSEN** près Brigue (Valais)

Explosifs de sûreté :

GAMSITE

PLASTAMMITE ◦ SIMPLONITE

Dynamites à tous dosages

Dynamite „Antigel“

Mèches et Détonateurs

Tous Accessoires pour le tir des Mines

Télégrammes : „Explosifs-Brigue“
Téléphone : N° 15, Brigue

OSRAM

S.A. ZURICH

MEYNADIER & C^{IE}, ZURICH

Téléphone : Hottingen N° 68.47 KLAUSSTRASSE, 35 Adresse télégr. : "Meynadier Zurich"

Indépendant de la Fédération des Fabricants suisses de cartons bitumés

Fabrique
à Altstetten-Zurich

Livraison
directe de :

Carton bitumé, Ciment ligneux, Matière collante d'asphalte
Carton-feutre, Roofing, Produits d'asphalte et de goudron

FABRIQUE DE CHAUFFAGE CENTRAL ET POËLERIE MODERNE

C. SAMBUC, Ingénieur, **Lausanne**, Saint-Roch, 3-5

Maison fondée en 1900

CHAUFFAGES CENTRAUX - VENTILATION

Installations complètes
pour Usines, Cuisines d'Hôtels, Pensions, etc.

Références de 1^{er} ordre

Fabrique mécanique de Colliers fer forgé - Exportation

